



Lubuskie
Warte zachodu

Regionalny System Informacji Przestrzennej Województwa Lubuskiego

Mariusz Goraj

Zielona Góra, 11.02.2015 r.



PROGRAM
REGIONALNY
NARODOWA STRATEGIA SPÓJNOŚCI



Lubuskie
Warte zachodu

UNIA EUROPEJSKA
EUROPEJSKI FUNDUSZ
ROZWOJU REGIONALNEGO



Zamawiający: Województwo Lubuskie



Wykonawca: SmallGIS Sp. z o.o.



Rozpoczęcie projektu 30.05.2014 r.

Przewidywane zakończenie wdrożenia: 26.12.2014 r.

Miejsce realizacji: Urząd Marszałkowski Województwa Lubuskiego
oraz Centrum Przetwarzania Danych (Data Center)



Projekt współfinansowany przez Unię Europejską ze środków Europejskiego Funduszu Rozwoju Regionalnego w ramach Lubuskiego Regionalnego Programu Operacyjnego na lata 2007 – 2013.

Oś Priorytetowa: „Priorytet I Rozwój infrastruktury wzmacniającej konkurencyjność regionu”

Działanie: 1.3 „Rozwój społeczeństwa informacyjnego”

Finansowanie

- Wartość przyznanego dofinansowania
856 048,00 PLN
- Całkowita wnioskowana wartość projektu
1 037 866,00 PLN
- Wartość zaoferowana przez Wykonawcę
797 930,52 PLN

Cele stworzenia systemu

Usprawnienie funkcjonowania administracji samorządowej w zakresie rozwoju edukacji, gospodarki przestrzennej oraz rozwinięcie e-informacji związanych z infrastrukturą społeczeństwa informacyjnego.

Zapewnienie rzetelnych, kompleksowych, aktualnych i łatwo dostępnych danych związanych z przestrzenią geograficzną, potrzebnych do zarządzania województwem, planowania strategicznego, przestrzennego i gospodarczego, utrzymania ładu przestrzennego, rozwoju przedsiębiorczości we wszystkich sektorach własności, konserwacji i rozwoju infrastruktury komunalnej, wspomaganie służb publicznych oraz obsługi potrzeb mieszkańców w zakresie gospodarki przestrzennej.

Korzyści wdrożenia systemu:

- Sprawne zarządzanie województwem przy pomocy nowoczesnych technologii i szybko dostępnej informacji
- Podniesienie jakości obsługi interesantów administracji samorządowej oraz jednostek wykorzystujących w swojej działalności regionalne systemy informacji przestrzennej
- Łatwe i szybkie uzyskiwanie informacji o województwie za pomocą internetu

Korzyści wdrożenia systemu:

- Usprawnienie procesu planowania inwestycji komunalnych, opracowywania strategii miasta, jak również procesu tworzenia ofert inwestycyjnych
- Zapewnienie dostępu do e-usług oraz dostarczenie kompleksowych danych o obiektach

Realizacja Projektu RSIPWL obejmuje trzy etapy w zakres
których wchodzi głównie:

Dostawa sprzętu

Prace wdrożeniowe

Promocja Projektu

Wsparcie Techniczne

Komponenty systemu

- System Zarządzania Bazą Oracle
 - Oracle Standard Edition ONE
- Oprogramowanie GIS
 - 1 licencja ArcGIS for Desktop Standard (pływające)
 - 5 licencji ArcGIS for Desktop Basic sieciowe (pływające)
 - 5 licencji SprintMAP® (PZPW) firmy SmallGIS Antoni Łabaj
- Serwer usług danych przestrzennych i serwer usług wyszukiwania
 - ESRI ArcGIS for Server Enterprise Standard
 - ESRI Inc. Oprogramowanie Geoportal Server
- Portal mapowy
 - SprintMAP®.Geoportal firmy SmallGIS Antoni Łabaj
 - SprintMAP®.Mobile firmy SmallGIS Antoni Łabaj
- Sprzęt komputerowy

System Zarządzania Bazą Danych Oracle Standard Edition ONE

ORACLE®



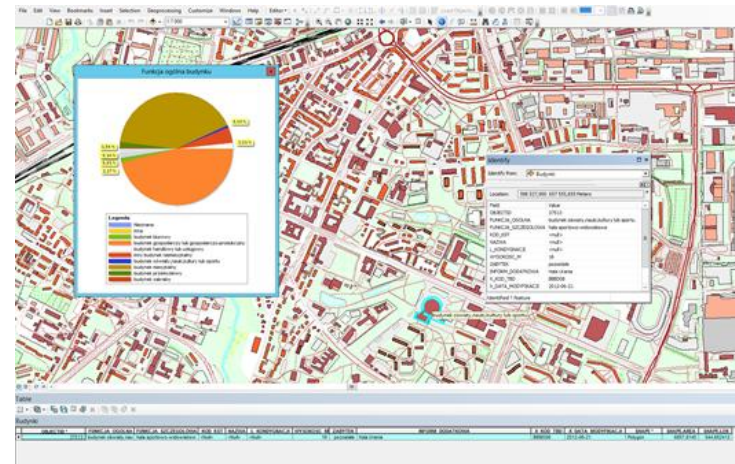
- Relacyjna baza danych klasy korporacyjnej. Baza danych umożliwia centralizację danych w jednym miejscu, co ułatwia dostęp do informacji oraz upraszcza zapewnienie ich aktualności.
- Wykorzystywana będzie jako skonsolidowane repozytorium zasobów danych urzędu, w szczególności danych przestrzennych. Zastosowane rozwiązanie umożliwia jednak przechowywanie w jednej bazie danych zarówno przestrzennych, jak i dowolnych innych informacji.



Aplikacje desktop zarządzające danymi GIS



- 1 licencja ArcGIS for desktop Standard sieciowa (pływająca)
- 5 licencji ArcGIS for Desktop Basic sieciowe (pływające)
- SprintMAP® (PZPW)



Aplikacje zarządzające danymi przestrzennymi, rastrowymi i wektorowymi bezpośrednio w zastosowanym Systemie zarządzania bazą danych (architektura klient-serwer)



Serwer usług danych przestrzennych i wyszukiwania

ESRI ArcGIS
for Server
Enterprise
Standard

ESRI Inc.
Oprogramowanie
Geoportal Server

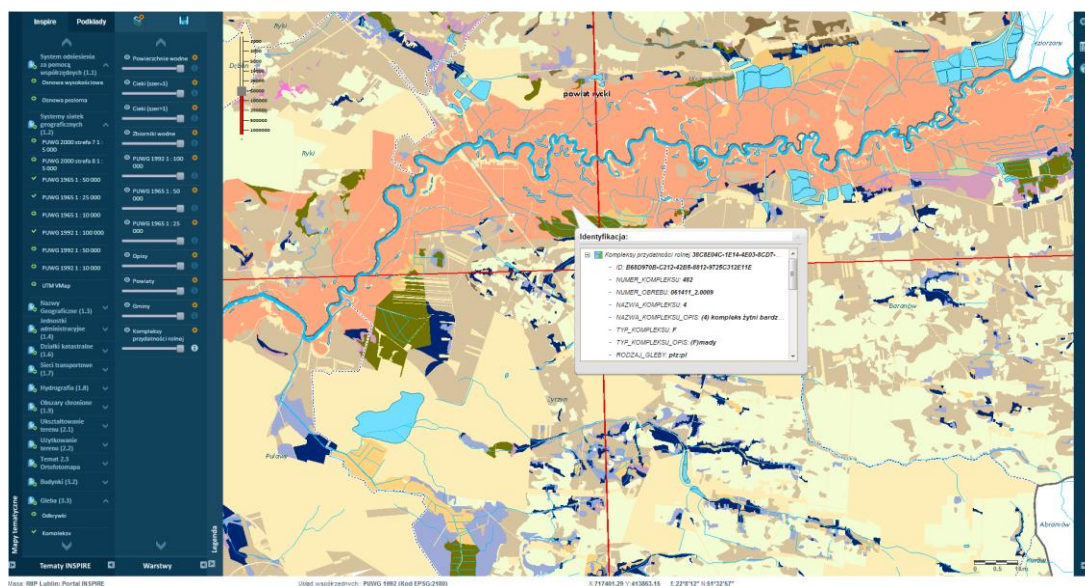


Publikacja danych przestrzennych i możliwości wyszukiwania oraz korzystania z zasobów geoprzestrzennych i serwisów.



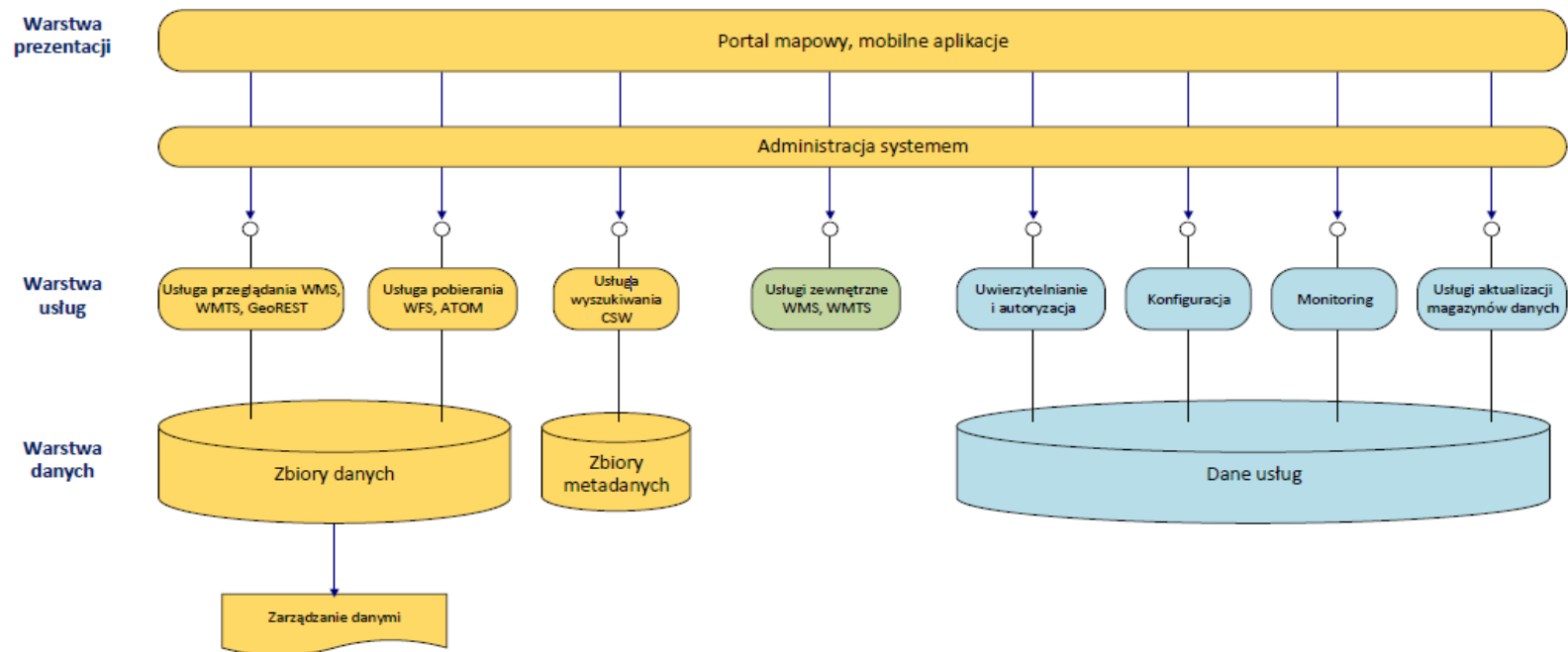
Portal mapowy

- SprintMAP[®].Geoportal – zaawansowana aplikacja webowa
- SprintMAP[®].Mobile – klienckie aplikacje mobilne



Architektura Systemu

Budowa systemu oparta jest o architekturę wielowarstwową nastawioną na usługi sieciowe (SOA – Service Oriented Architecture).



Warstwa danych: reprezentowana przez Centralą Bazę Danych przechowującą zbiory danych Planu Zagospodarowania Przestrzennego Województwa Lubuskiego oraz kopie zbiorów danych WODGIK. Dane przestrzenne CBD zarządzane będą bezpośrednio poprzez aplikację GIS typu desktop.

Warstwa usług: realizowana przez serwery usług danych przestrzennych tj. publikacja serwisów mapowych (WMS, WMTS, GeoREST), pobierania danych (WFS, ATOM) oraz wyszukiwania zbiorów danych i usług (CSW).

Warstwa prezentacji:

- klient usług integrujący usługi danych przestrzennych warstwy usług za pośrednictwem przeglądark internetowych
- klient mobilny integrujący usługi danych przestrzennych za pośrednictwem aplikacji przeznaczonych dla platform mobilnych.

Infrastruktura sprzętowa



nazwa sprzętu	parametry
<p>Serwery typu blade: Fujitsu PRIMERGY BX924 S4</p>	<p>Dwa wysokiej klasy, profesjonalne serwery dwuprocesorowe działające pod kontrolą systemu Windows Server 2012 Datacenter, zapewniające wysoki poziom bezpieczeństwa oraz wydajne i nieprzerwalne przetwarzanie danych systemu 5 lat gwarancji</p>
<p>Macierz dyskowa: ETERNUS DX90 S2</p>	<p>Niezawodny i elastyczny system pamięci masowej wyposażony w 2 kontrolery do dysków 3,5', Podłączony do pozostałych komponentów systemu przewodami światłowodowymi. 5 lat gwarancji</p>
<p>Biblioteka taśmowa: ETERNUS LT40</p>	<p>System wyposażony w 2 napędy taśmowe LTO-6 HH, zapewniając dużą pojemność i bezpieczeństwo danych. W tym rozwiązaniu zastosowano taśmy LTO-5 o pojemności 3TB. Podłączony do pozostałych komponentów systemu przewodami światłowodowymi. 5 lat gwarancji</p>
<p>Komputery stacjonarne: Fujitsu ESPRIMO P520 E85+</p>	<p>Cztery wydajne stacje robocze do pracy z wymagającymi aplikacjami Desktop GIS. 5 lat gwarancji</p>





<p>Laptop CELSIUS H720</p>	<p>Wysokiej jakości laptop przeznaczony do pracy z oprogramowaniem Desktop GIS. 5 lat gwarancji</p>
<p>Olivetti d-Color MF2603 urządzenie wielofunkcyjne</p>	<p>Niezawodna drukarka (laser, kolor), skaner, fax, kopiarka w jednym urządzeniu oparta o najnowsze technologie zapewniając długą i bezawaryjną pracę i minimalne koszty materiałów eksploatacyjnych.</p>
<p>Projektor NEC M361X</p>	<p>Projektor multimedialny na potrzeby prezentacji w Urzędzie. Możliwość pracy w najbardziej niekorzystnych warunkach oświetleniowych.</p>
<p>Firewall z IPS CISCO ASA5515- IPS-K9</p>	<p>Firewall sprzętowy służący do zabezpieczania całości systemu przed. Monitoruje przechodzące do sieci wewnętrznej dane pod kątem bezpieczeństwa.</p>
<p>Transcend Dysk przenośny</p>	<p>Wstrząsoodporne nośniki na wewnętrzne potrzeby Urzędu</p>
<p>Kingston Pendrive</p>	<p>Szyfrowane sprzętowo pamięci przenośne na wewnętrzne potrzeby Urzędu</p>



Data Center – Centrum Przetwarzania Danych

Lokalizacja Data Center:

GaMP Sp. z o.o.
Al. Konstytucji 3 Maja 8
65-803 Zielona Góra



Nowoczesne i bezpieczne środowisko dla infrastruktury sprzętowej wykorzystywanej w ramach projektu RSIPWL, zapewniające bezawaryjną i nieprzerwaną pracę oraz świadczenie wsparcia na najwyższym poziomie.

Promocja projektu:

Promocja projektu „Regionalny System Informacji Przestrzennej w Województwie Lubuskim” będzie odbywać się poprzez:

- Konferencje, w ramach których odbędą się prezentacje multimedialne projektu, rozdanie ulotek promocyjnych, rozdanie gadżetów
- Komunikaty prasowe
- Informacje zamieszczone na stronie internetowej www.lubuskie.pl
- Stoiska wystawowe i Banery umiejscowione w budynku Urzędu Marszałkowskiego Województwa Lubuskiego - UMWL
- Tablice informacyjne i pamiątkowe w budynku Urzędu Marszałkowskiego Województwa Lubuskiego - UMWL

Udostępnienie funkcjonalności Systemu obywatelom

Geoportal dostępny jest pod adresem

<http://rsip.umwl.pl:8080/RSIPWL/>

W najbliższym czasie ze względu na skomplikowaną nazwę zostanie on zmieniony.

!!!!!!!!!!!!!!!!!!!!!!!!!!!!

Wszystkich zainteresowanych poinformujemy umieszczając nowy adres na stronie Biuletynu Informacji Publicznej Urzędu Marszałkowskiego Województwa Lubuskiego w zakładce Planowanie Przestrzenne / Regionalny System Informacji Przestrzennej

http://www.bip.lubuskie.pl/322/Regionalny_System_Informacji_Przestrzennej_28RSIPWL_29/#



Lubuskie
Warte zachodu

Dziękuję za uwagę



**PROGRAM
REGIONALNY**

NARODOWA STRATEGIA SPÓJNOŚCI



Lubuskie
Warte zachodu

UNIA EUROPEJSKA
EUROPEJSKI FUNDUSZ
ROZWOJU REGIONALNEGO

