

UCHWAŁA NR IV/38/15
SEJMIKU WOJEWÓDZTWA LUBUSKIEGO

z dnia 9 lutego 2015 r.

zmieniająca uchwałę w sprawie podziału Województwa Lubuskiego na obwody łowieckie

Na podstawie art. 18 pkt 20 ustawy z dnia 5 czerwca 1998 r. o samorządzie województwa (Dz. U. z 2013 r. poz. 596, z późn. zm.) oraz na podstawie art. 27 ustawy z dnia 13 października 1995 r. – Prawo łowieckie (Dz. U. z 2013 r., poz. 1226 z późn. zm.), uchwała się, co następuje:

§ 1. W uchwale Nr XIX/168/2008 Sejmiku Województwa Lubuskiego z dnia 11 lutego 2008 roku w sprawie podziału województwa lubuskiego na obwody łowieckie (Dz. Urz. Woj. Lub. Nr 16, poz. 382 ze zm.) dokonuje się następujących zmian:

- 1) Wykaz zmienionych obwodów łowieckich z wyszczególnieniem ich dotychczasowej numeracji oraz z opisem granic zawiera załącznik nr 1 do niniejszej uchwały.
- 2) Wprowadza się „Rejestr powierzchniowy obwodów łowieckich województwa lubuskiego” dla obwodów nr 135, 136, 148, 149, 162, 163, 164, 181, 182 stanowiący załącznik nr 2 do niniejszej uchwały.
- 3) Szczegółowy, graficzny, przebieg granic obwodów łowieckich nr 135, 136, 148, 149, 162, 163, 164, 181, 182 określa mapa w skali 1: 50 000 stanowiąca załącznik nr 3 – będący podstawą określenia granic obwodu.

§ 2. Wykonanie uchwały powierza się Zarządowi Województwa Lubuskiego.

§ 3. Uchwała wchodzi w życie 14 dni po opublikowaniu w Dzienniku Urzędowym Województwa Lubuskiego.

Przewodniczący Sejmiku


Czesław Fiedorowicz

Numeracja i opis granic obwodów łowieckich województwa lubuskiego

L.p.	Numer Obwodu	Opis Granicy
1	135	Od rzeki Odra w m. Cigacice szosą w kierunku płd. przez m. Zawada do byłej granicy m. Zielona Góra i dalej była granicą miasta do drogi Zielona Góra-Pomorsko i dalej tą drogą w kierunku płn. przez m. Łężyca, Wysokie do rzeki Odra i rzeką Odrą w kierunku wsch. do punktu wyjściowego.
2	136	Od promu w m. Brody rzeką Odrą w kierunku wschodnim do m. Pomorsko, skąd drogą przez m. Wysokie, Łężyca do Trasy Północnej w m. Zielona Góra. Tą trasą w kierunku zachodnim do torów kolejowych relacji Zielona Góra - Czerwieńsk. Torami do pierwszego wiaduktu w m. Przylep, skąd drogą w kierunku płn.-zach. do skrzyżowania z drogą leśną, którą dalej w kierunku płd.-zach. do drogi nr 32 Zielona Góra - Krosno Odrz. Tą drogą do drogi prowadzącej do m. Płoty przez m. Płoty szosą do m. Czerwieńsk skąd brukiem do punktu wyjściowego opisu.
3	148	Od miejsca ujścia rzeki Obrzycy do rzeki Odry, rzeką Odrą w kierunku płd. – wsch. do osady Przelaz, skąd drogą wiejską przez m. Łaz do m. Droszków. Stąd drogą w kierunku zachodnim do m. Stary Kisielin i dalej tą drogą w kierunku zachodnim do drogi S-3. Tą drogą w kierunku północnym była granicą m. Zielona Góra. Tą granicą w kierunku zachodnim do ul. Poznańskiej i dalej tą ulicą w kierunku płn. przez m. Zawada do rzeki Odra w m. Cigacice i dalej rzeką w kierunku wschodnim do punktu wyjściowego opisu.
4	149	Od skrzyżowania drogi S-3 z była granicą miasta Zielona Góra i tą granicą w kierunku zachodnim do ul. Batorego, którą dalej w kierunku południowym do trasy północnej i tą trasą w kierunku zachodnim do torów kolejowych relacji Zielona Góra - Czerwieńsk. Torami w kierunku zachodnim do pierwszego wiaduktu w m. Przylep, skąd drogą gminną w kierunku płd. - zach. do skrzyżowania z drogą leśną. Drogą leśną w kierunku płd. - zach. Do drogi wojewódzkiej Nr 275, którą w kierunku wschodnim około 1,2km do skrzyżowania z drogą leśną. Dalej drogą leśną w kierunku południowym do torów kolejowych relacji Zielona Góra - Żary skąd drogą Nr 27 w kierunku m. Świdnica do skrzyżowania z drogą Wilkanowo - Stone. Tą drogą w kierunku wschodnim do skrzyżowania z drogą Nr 27 w m. Wilkanowo i dalej drogą Nr 27 w kierunku płn. - wsch. do byłej granicy m. Zielona Góra. Tą granicą w kierunku płd. – wsch. przez drogę Ochla – Jędrzychów dalej w kierunku płn. – wsch. do drogi E-65. Tą drogą w kierunku płd. – wsch., a następnie płn. – wsch. do drogi S-3, którą dalej w kierunku północnym do punktu wyjściowego opisu.
5	162	Z m. Droszków drogą w kierunku południowym przez m. Czarna do m. Niedoradz. Stąd drogą E-65 w kierunku m. Zielona Góra do węzła drogowego Racula i dalej tą drogą do projektowanej drogi S-3. Drogą S-3 w kierunku płn.-zach. do skrzyżowania z Szosą Kisielińską, którą dalej przez m. Stary Kisielin i Nowy Kisielin do punktu wyjściowego opisu.
6	163	Z m. Racula drogą w kier. płd.- wsch. do toru kolejowego Zielona góra – Nowa Sól i tym torem do m. Konradowo. Stąd drogą w kier. zach. przez m. Ługi do m. Zatonie i dalej szosą Zatonie – Zielona Góra. Z m. Zatonie w kierunku północnym drogą leśną nr 32/2 do punktu wyjściowego.

7	164	Od byłej granicy m. Zielona Góra, drogą do m. Racula, skąd w kierunku płd. szosą przez m. Racula do m. Drzonków, skąd drogą leśną nr 32/2 do m. Zatonie. Z Zatonia rzeczką Śląska Ochla do szosy Świdnica – Nowogród Bobrzański, dalej szosą w kierunku płn.- wsch. przez m. Piaski, Świdnica, Wilkanów do byłej granicy m. Zielona Góra. Dalej tą granicą do punktu wyjściowego.
8	181	Od m. Zatonie drogą w kierunku wsch. do skrzyżowania drogi Sucha-Czasław-Lelechów i dalej do Kożuchowa, skąd szosą kierunku płn. zach. i płn. przez Mirocin Dolny, Radwanów i Jarogniewice do rzeczki Śląska Ochla i dalej tą rzeczką do m. Zatonie.
9	182	Od m. Kiełpin drogą w kierunku płd. przez m. Jarogniewice do m. Radwanów, skąd w kier. zach. szosą do m. Kamionka, dalej do m. Niwiska, skąd drogą Niwiska – Kotowice do drogi leśnej granicy Nadleśnictw Nowa Sól i Krzystkowice / oddz.101, 86,78/, którą dalej do m. Kaczenice. Skąd drogą Niwiska – Bogaczów do szosy Zielona Góra – Nowogród Bobrzański i tą szosą w kier. płn. do rzeczki Śląska Ochla. Tą rzeczką w kier. wsch. do m. Kiełpin.

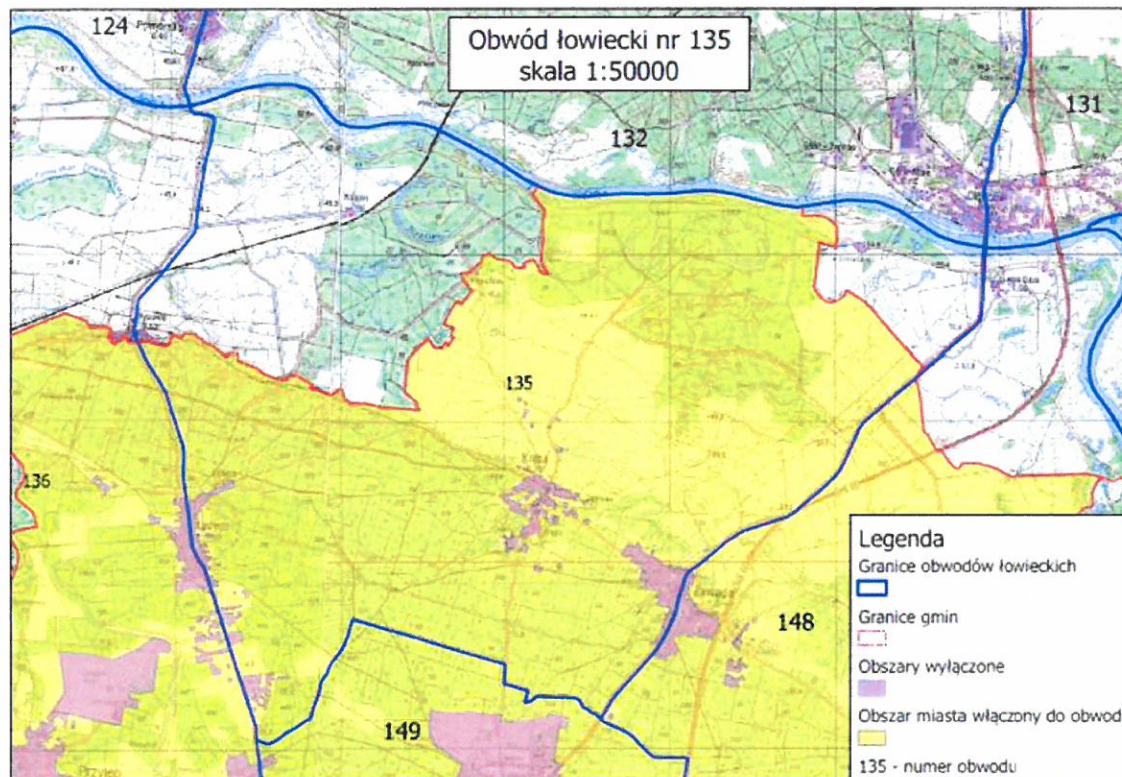
Załącznik Nr 2 do Uchwały Nr IV/38/15
Sejmiku Województwa Lubuskiego
z dnia 9 lutego 2015 r.

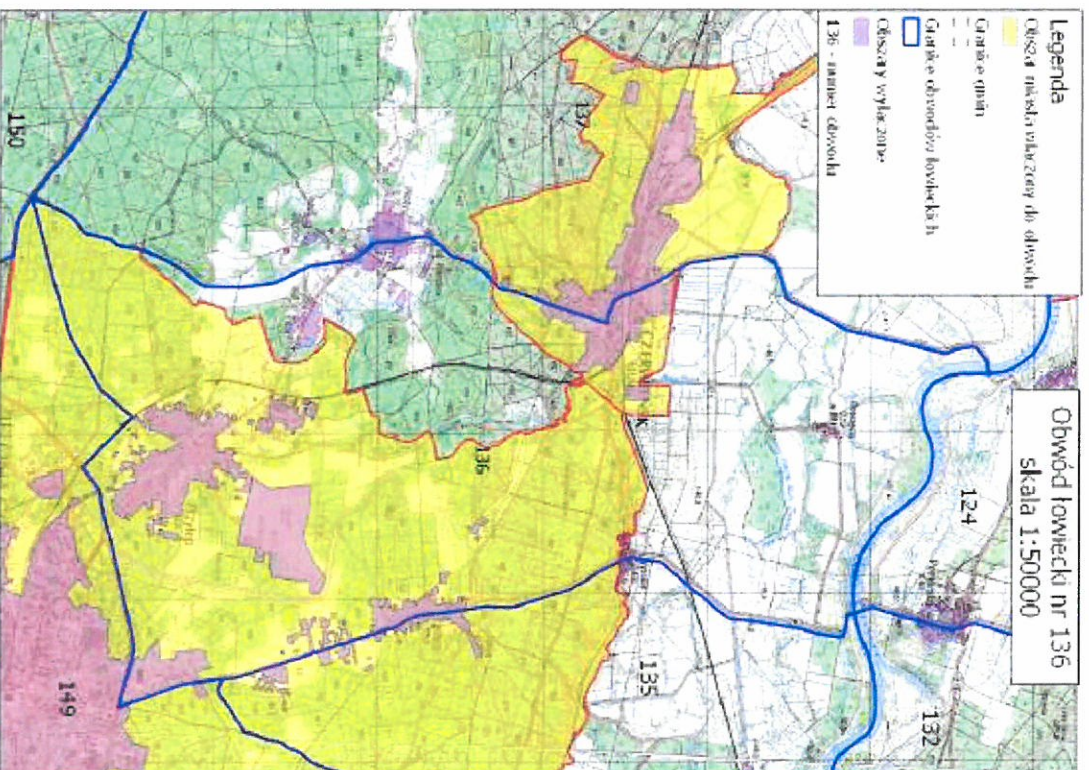
REJESTR POWIERZCHNIOWY OBWODÓW ŁOWIECKICH WOJEWÓDZTWA LUBUSKIEGO

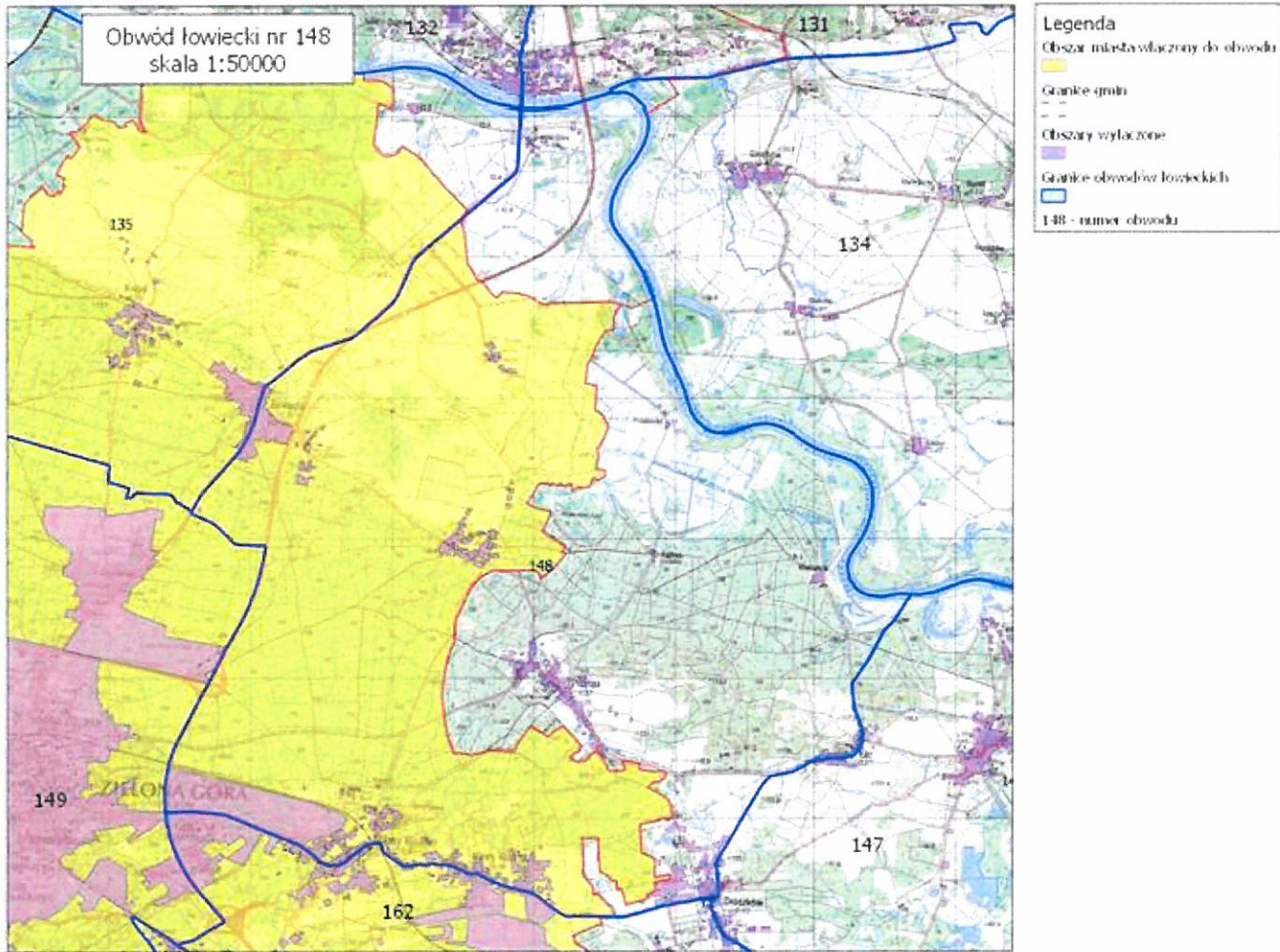
Numer obwodu	Powierzchnia ogólna obwodu łowieckiego [ha]	Powierzchnia wyłączona z obwodu łowieckiego [ha]	Powierzchnia użytkowa obwodu łowieckiego [ha]	Całkowita powierzchnia gruntów leśnych [ha]	Powierzchnia PGL w rozbiciu na nadleśnictwa		Powierzchnia PGL w rozbiciu na gminy		Powierzchnia gruntów pozostałych [ha]	Podział powierzchni gruntów pozostałych			Podział powierzchni gruntów pozostałych w rozbiciu na gminy		Lesistość obwodu %	Charakter obwodu	Nazwa Zarządu Okręgowego PZL / OHZ	Nazwa Regionalnej Dyrekcji PGL LP	Nazwa powiatu
					Nadleśnictwo	Pow. [ha]	Gmina	Pow. [ha]		Grunty leśne innych własności [ha]	Wody [ha]	Grunty polne [ha]	[ha]						
1	2	3	4	5	6	7	8	9	10	11	12	13	14	15	16	17	18	19	20
135	4969	94	4875	2206	Przytok	1109	Gmina Czerwińsk	402	2695	26	116	2553	Gmina Czerwińsk	790	45%	leśny	Zielona Góra	Zielona Góra	zielonogórski
							Miasto Zielona Góra	707					Gmina Sulechów	258					
							Zielona Góra	1071					Miasto Zielona Góra	1647					
							razem:	2180					razem:	2695					
136	4186	418	3768	1761	Zielona Góra	1735	Gmina Czerwińsk	497	2033	26	52	1955	Gmina Czerwińsk	1322	47%	leśny	Zielona Góra	Zielona Góra	zielonogórski
							Miasto Czerwińsk	44					Miasto Czerwińsk	76					
							Miasto Zielona Góra	1194					Miasto Zielona Góra	635					
							razem:	1735					razem:	2033					
148	7138	345	6793	3579	Przytok	3497	Gmina Sulechów	2	3296	82	129	3085	Gmina Sulechów	547	53%	leśny	Zielona Góra	Zielona Góra	zielonogórski
							Gmina Zabór	1509					Gmina Zabór	1246					
							Miasto Zielona Góra	1986					Miasto Zielona Góra	1503					
							razem:	3497					razem:	3296					
149	6193	2808	3385	2864	Przytok	1166	Miasto Zielona Góra	1166	958	437	10	511	Gmina Świdnica	133	85%	leśny	Zielona Góra	Zielona Góra	zielonogórski
							Zielona Góra	1261					Miasto Zielona Góra	825					
							razem:	2427					razem:	958					
162	3952	402	3550	2352	Przytok	2284	Gmina Otyń	431	1266	68	11	1187	Gmina Otyń	317	66%	leśny	Zielona Góra	Zielona Góra	zielonogórski
							Gmina Zabór	778					Gmina Zabór	229					
							Miasto Zielona Góra	1075					Miasto Zielona Góra	720					
							razem:	2284					razem:	1266					
163	3734	126	3608	1919	Przytok	1884	Gmina Otyń	207	1724	35	1	1688	Gmina Otyń	790	53%	leśny	Zielona Góra	Zielona Góra	zielonogórski
							Miasto Zielona Góra	1677					Miasto Zielona Góra	934					
							razem:	1884					razem:	1724					
164	7406	351	7055	3772	Przytok	1868	Miasto Zielona Góra	1868	3357	74	18	3265	Gmina Świdnica	1162	53%	leśny	Zielona Góra	Zielona Góra	zielonogórski
							Zielona Góra	1830					Miasto Zielona Góra	2195					
							razem:	3698					razem:	3357					

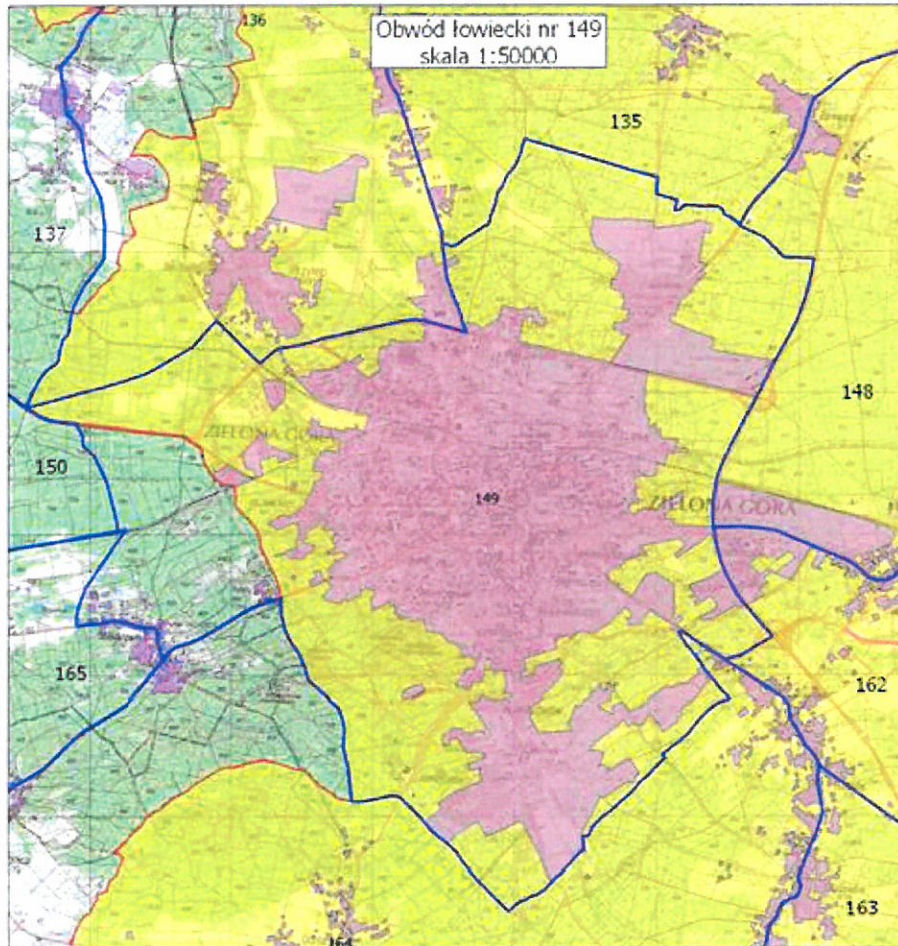
Numer obwodu	Powierzchnia ogólna obwodu łowieckiego [ha]	Powierzchnia wyłączona z obwodu łowieckiego [ha]	Powierzchnia użytkowa obwodu łowieckiego [ha]	Całkowita powierzchnia gruntów leśnych [ha]	Powierzchnia PGL w rozbiciu na nadleśnictwa		Powierzchnia PGL w rozbiciu na gminy		Powierzchnia gruntów pozostałych [ha]	Podział powierzchni gruntów pozostałych			Podział powierzchni gruntów pozostałych w rozbiciu na gminy		Lesistość obwodu %	Charakter obwodu	Nazwa Zarządu Okręgowego PZŁ / OHZ	Nazwa Regionalnej Dyrekcji PGL LP	Nazwa powiatu
					Nadleśnictwo	Pow. [ha]	Gmina	Pow. [ha]		Grunty leśne innych własności [ha]	Wody [ha]	Grunty polne [ha]	[ha]						
1	2	3	4	5	6	7	8	9	10	11	12	13	14	15	16	17	18	19	20
181	6657	97	6560	2604	Nowa Sól	2454	Gmina Koźuchów	1637	4058	102	3	3953	Gmina Koźuchów	3038	40%	polny	Zielona Góra	Zielona Góra	zielonogórski
							Gmina Nowa Sól	68					Gmina Nowa Sól	63					
							Gmina Otyń	286					Gmina Otyń	172					
							Miasto Zielona Góra	463					Miasto Koźuchów	27					
							Przytok	48					Miasto Zielona Góra	48					
							razem:	2502					razem:	4058					
182	5548	97	5451	2770	Nowa Sól	2682	Gmina Koźuchów	95	2730	49	1	2680	Gmina Koźuchów	244	51%	leśny	Zielona Góra	Zielona Góra	zielonogórski
							Gmina Nowogród B.	1562					Gmina Nowogród B.	1428					
							Gmina Świdnica	156					Gmina Świdnica	383					
							Miasto Zielona Góra	869					Miasto Zielona Góra	675					
							Przytok	9					Miasto Zielona Góra	9					
							Zielona Góra	30					Gmina Świdnica	30					
razem:	2721	razem:	2721																

Załącznik Nr 3 do Uchwały Nr IV/38/15
Sejmiku Województwa Lubuskiego
z dnia 9 lutego 2015 r.









Legenda

- Obszar miasta ulączony do obwodu
- Granice gmin
- Obszary wyłączone
- Granice obwodów łowieckich
- 149 - Numer obwodu

