

FORMULARZ WNIOSKU/INTERPELACJI*Zgłoszony/a na sesji Sejmiku Województwa Lubuskiego w dniu: 9.02.2005 v.przez Radną/Radnego: Józefa Imarkowskiegow sprawie: wpisania do strategii rozwoju oraz planu zagospo-
darowania przestrzeni województwa lubuskiego
~~drogi DW 158~~ - potrośnij obwodnicy Głocin Ulp. -
- DW 158 - DK 22a - S3.

Treść wniosku/interpelacji:

Budowa drogi krajowej DK 22a stanowi błąd realizacji jej wczesny planowanej potrośnij obwodnicy Głocin Ulp. Droga ta jest obecnie drogą DK-22 w m. Różanki (gm. Ułocławca) z drogą ekspresową S-3 w m. Marnick (gm. Lubiszyn) i przebiega drogą województwa 151 w m. Ułocławca. Droga DK-22a wpisana jest do Studium Uwarunkowań i Kierunków Zagospodarowania przestrzennego gm. Ułocławca Jednostka 2 DW w której Głocin powinna opisać studium nowego przebiegu drogi nr 158 od m. Sanktów (lub Gwałów) do m. Różanki, co stanowić będzie zamknięcie potrośnij obwodnicy Głocin Ulp.

Wniosek o debaty drogowe z udziałem zainteresowanych samorządów oraz przedstawienie wniosku do GDDKiA oraz ustalenie listy radców przygotowanych na drogach województwa.

Propozycja załatwienia sprawy:
(wypełnić w przypadku wniosku)

Przebadanie studium przebiegu drogi i zrealizacji techniczno-ekonomicznych (dla DK-22a i DW 158) oraz wpisanie drogi do dokumentów planistycznych strategicznych gm. Ułocławca i województwa oraz harmonogram realizacji a także zorganizowanie debaty drogowej.

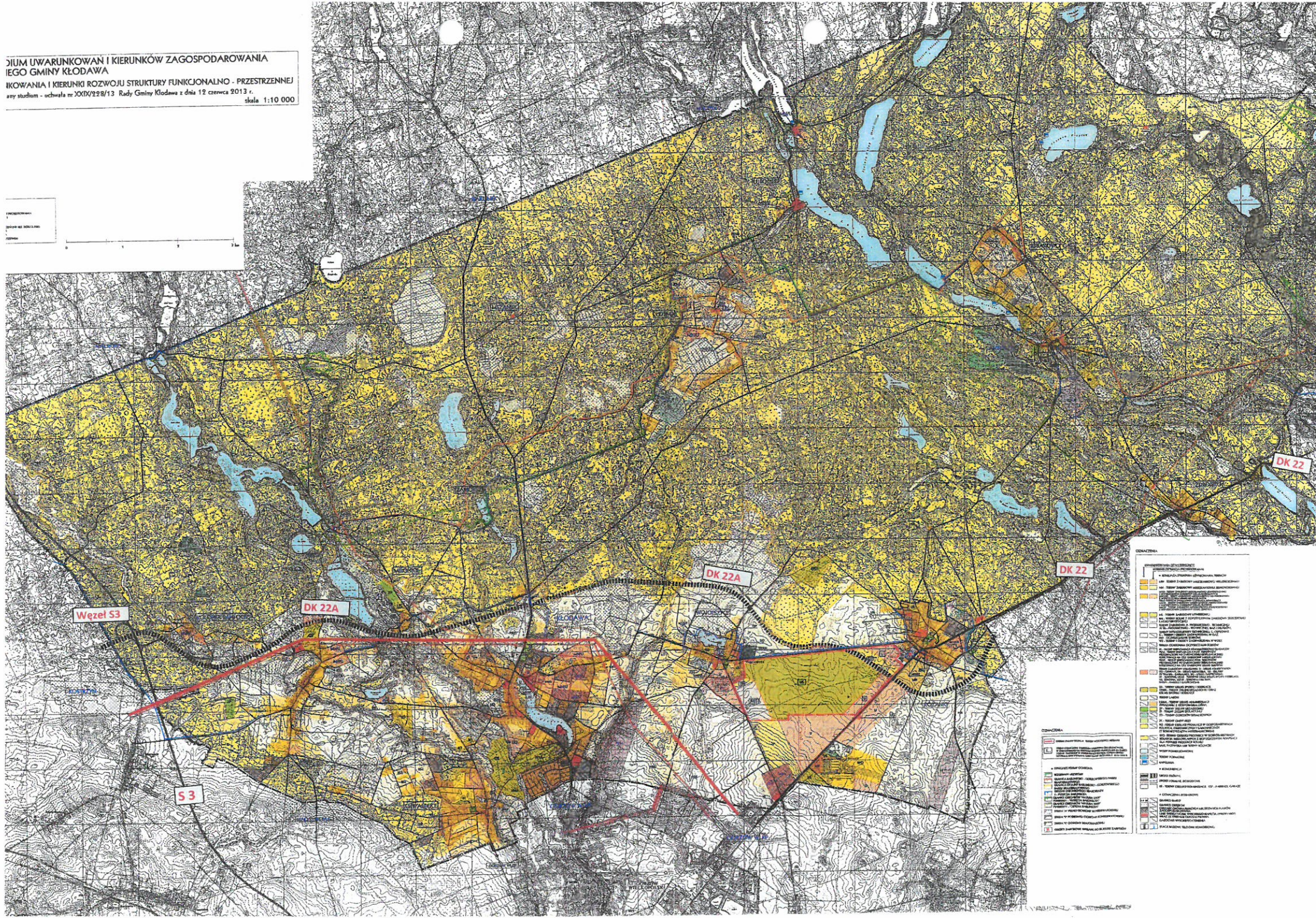
W załączeniu:

1. mapę studium gm. Ułocławca.

*zaznaczyć właściwe

(podpis)

**PLAN UWARUNKOWAN I KIERUNKÓW ZAGOSPODAROWANIA
 TERYTORIUM GMINY KŁODAWA**
WYKAZ KIERUNKÓW I KIERUNKÓW ROZWOJU STRUKTURY FUNKCJONALNO - PRZESTRZENNEJ
 any studium - uchwała nr XXIX/298/13 Rady Gminy Kłodawa z dnia 12 czerwca 2013 r.
 skala 1:10 000



LEGENDA

	Granice administracyjne
	Drogi
	Wody
	Przestrzeń zielona
	Obszar zabudowy
	Obszar rolniczy
	Obszar leśny
	Obszar podmokły
	Obszar chroniony
	Inne

SYMBOLIKA

	S3
	DK 22A
	DK 22
	Węzeł S3
	KŁODAWA
	Inne