

**FORMULARZ WNIOSKU/INTERPELACJI\***Zgłoszony/a na sesji Sejmiku Województwa Lubuskiego w dniu: 9.02.2005 r.przez Radną/Radnego: Józefa Kuczkowskiegow sprawie: wpisania do strategii województwa planu zagospodarowania przestrzennego województwa lądowy  
~~drogi~~ - potroszej obwodnicy Góra Wlkp. -  
- DW 158 - DK 22a - S3.

## Treść wniosku/interpelacji:

Budowa drogi krajowej DK 22a stanowi błąd realizacji jej wczesny planowej potroszej obwodnicy Góra Wlkp. Droga ta będzie obecny drogą DK-22 w m. Różanki (gm. Kłodawa) z drogą ekspresową S-3 w m. Marnick (gm. Lubiszyn) i przebiegać drogą województwa 151 w m. Kłodawa. Droga DK-22a wpisane jest do Studium Uwarunkowań i Kierunków Zagospodarowania przestrzennego gm. Kłodawa Jednostki ZDW w Kłodzku Górze pomimo sprzeczności studium nowego przebiegu drogi w 158 od m. Santok (lub Gualow) do m. Różanki, co stanowić będzie zamknięcie potroszej obwodnicy Góra Wlkp. Inicjatywę o debatach drogowej z udziałem Zarządu drey zainteresowanych samorządów oraz prezydent miasta do GDDKiT oraz ustalenie Wtky radca prawnicy na drodze wojewódzkiej.

Propozycja załatwienia sprawy:  
(wypełnić w przypadku wniosku)

Wycoptowanie studium przebiegu drogi i zacięciu techniczno-ekonomicznych (dla DK-22a i DW 158) oraz wpisanie drogi do dokumentu planistycznego strategicznego gm. Kłodawa i województwa oraz harmonogram realizacji a także zorganizowanie debaty drogowej.

W związku:

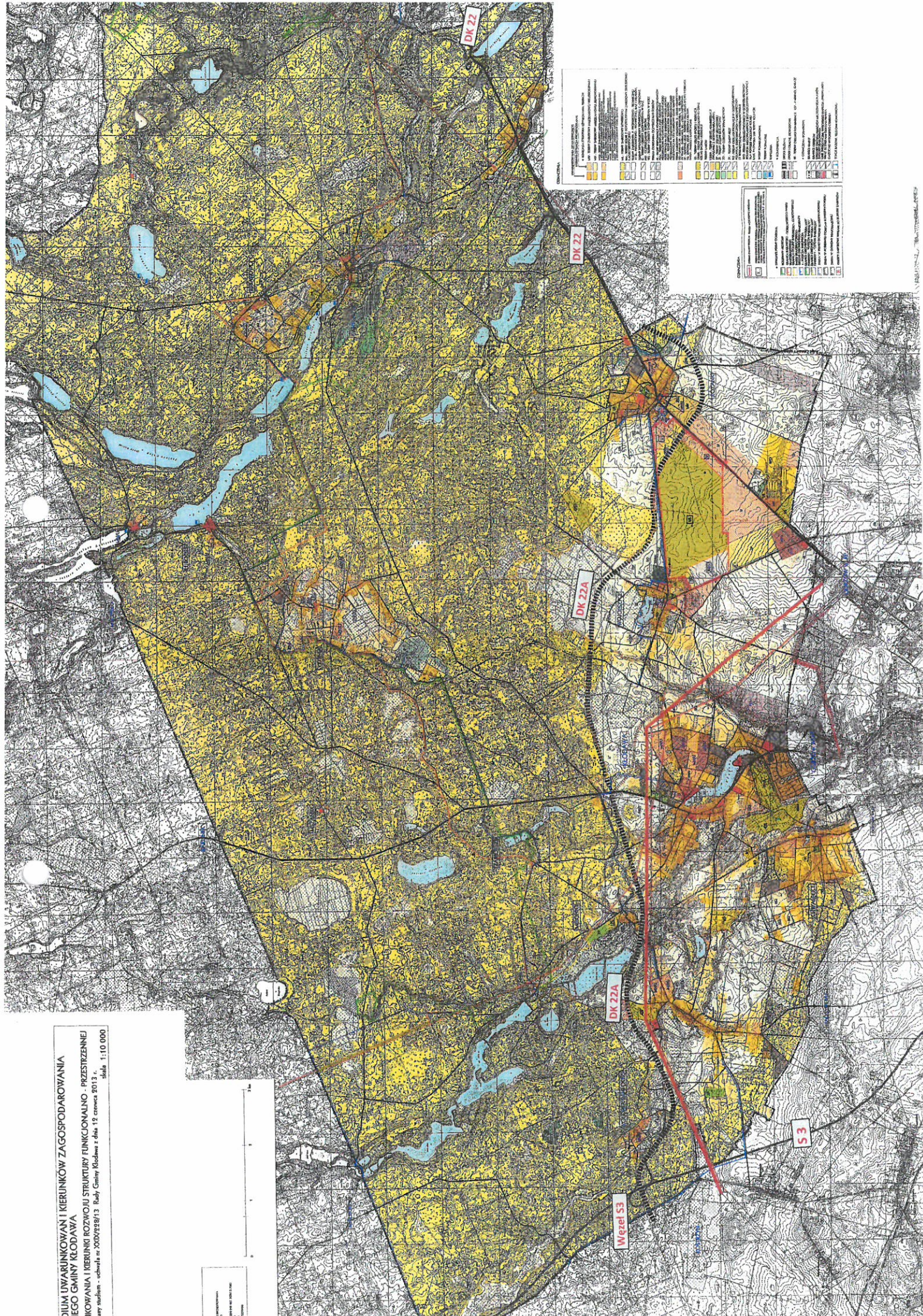
1. mapa studium gm. Kłodawa.

\*zaznaczyć właściwe

(podpis)



**PLAN UWARUNKOWAN I KIERUNKÓW ZAGOSPODAROWANIA  
 IEGO GMINY KŁODAWA**  
 KOWANIA I KIERUNKI ROZWOJU STRUKTURY FUNKCJONALNO - PRZESTRZENNEJ  
 any studium - uchwała nr XXIV/229/13 Rady Gminy Kłodawa z dnia 12 czerwca 2013 r.  
 skala 1:10 000



**LEGENDA**

	S3
	DK 22
	DK 22A
	S19
	S18
	S17
	S16
	S15
	S14
	S13
	S12
	S11
	S10
	S9
	S8
	S7
	S6
	S5
	S4
	S3
	S2
	S1
	S0
	S-1
	S-2
	S-3
	S-4
	S-5
	S-6
	S-7
	S-8
	S-9
	S-10
	S-11
	S-12
	S-13
	S-14
	S-15
	S-16
	S-17
	S-18
	S-19
	S-20
	S-21
	S-22
	S-23
	S-24
	S-25
	S-26
	S-27
	S-28
	S-29
	S-30
	S-31
	S-32
	S-33
	S-34
	S-35
	S-36
	S-37
	S-38
	S-39
	S-40
	S-41
	S-42
	S-43
	S-44
	S-45
	S-46
	S-47
	S-48
	S-49
	S-50
	S-51
	S-52
	S-53
	S-54
	S-55
	S-56
	S-57
	S-58
	S-59
	S-60
	S-61
	S-62
	S-63
	S-64
	S-65
	S-66
	S-67
	S-68
	S-69
	S-70
	S-71
	S-72
	S-73
	S-74
	S-75
	S-76
	S-77
	S-78
	S-79
	S-80
	S-81
	S-82
	S-83
	S-84
	S-85
	S-86
	S-87
	S-88
	S-89
	S-90
	S-91
	S-92
	S-93
	S-94
	S-95
	S-96
	S-97
	S-98
	S-99
	S-100





Lubuskie

Zarząd Województwa  
Lubuskiego



DN.III.0003.1.2015

Zielona Góra, dnia 08 marca 2015 r.

**W P Ł Y N Ę Ł O**  
**URZĄD MARSZAŁKOWSKI**  
**WOJEWÓDZTWA LUBUSKIEGO**  
Biuro Sejmiku

09-03-2015

Nr rej. 334 ..... ilość zał. ....

Pan  
**Józef Kruczkowski**  
Radny Województwa Lubuskiego

Podpis .....

*Branisław Tomasz Radny*

W odpowiedzi na Pana wniosek (BS.0003.35.2015) zgłoszony w dniu 9 lutego 2015 r. w sprawie wpisania do strategii rozwoju województwa oraz planu zagospodarowania przestrzennego województwa budowy północnej obwodnicy miasta Gorzów Wlkp. – DW 158, DK - 22a, S3, uprzejmie informuję, że uchwałą nr XXII/191/12 Sejmik Województwa Lubuskiego w dniu 21 marca 2012 r. przyjął Zmianę Planu zagospodarowania przestrzennego Województwa Lubuskiego, natomiast w dniu 19 listopada 2012 r. Strategię Rozwoju Województwa Lubuskiego 2020 (uchwała nr XXXII/319/12 Sejmiku Województwa Lubuskiego).

Diagnoza strategiczna zawarta w Strategii Rozwoju Województwa Lubuskiego 2020 (SRWL) wskazuje potrzeby w zakresie rozwoju sieci drogowej na terenie naszego województwa m.in. takie jak budowa tras szybkiego ruchu – droga ekspresowa S3 oraz obwodnice wyprowadzające ruch tranzytowy z centrów miast. W diagnozie podkreślono potrzebę budowy obwodnic miast w ciągach dróg krajowych i wojewódzkich, jak również sukcesywne dostosowywanie istniejących już tras do nowoczesnych standardów.

Na podstawie diagnozy wyznaczono Cel strategiczny 2.: Wysoka dostępność transportowa i teleinformatyczna, wskazując strategiczne przedsięwzięcia transportowe, a w jego ramach Cel operacyjny 2.1.: Budowa nowej i modernizacja istniejącej infrastruktury komunikacyjnej. Jako kierunek interwencji przyjęto rozwój infrastruktury drogowej podając możliwość budowy obwodnic miast leżących w ciągach dróg krajowych, wojewódzkich i lokalnych w oparciu o kryteria natężenia i bezpieczeństwa ruchu drogowego.

Urząd Marszałkowski  
Województwa Lubuskiego

ul. Podgórna 7  
65-057 Zielona Góra  
tel +48/68/456 52 00 fax +48/68/456 52 96  
www.lubuskie.pl

Ponadto w przyjętym dokumencie SRWL 2020 wśród kluczowych inwestycji regionalnych wymieniono m.in. systemową poprawę dostępności drogowej północy województwa poprzez modernizację dróg 22 i 24. W uzasadnieniu podano, iż obecnie istniejące drogi krajowe, m.in. nr 22 nie spełniają oczekiwań społeczności Gorzowa Wlkp. i sąsiadujących z nim gmin ze względu na wzmożony ruch drogowy jaki się nimi odbywa. Parametry tych dróg i ich stan techniczny powinien ulec poprawie, aby odpowiadać natężeniu ruchu i spełniać wymagania bezpieczeństwa ruchu drogowego. Planowana przebudowa wraz z koniecznymi obwodnicami powinna w efekcie doprowadzić do uzyskania przez nie w przyszłości parametrów dróg ekspresowych, które zapewniłyby właściwą obsługę transportu drogowego w północnej części województwa.

Jako dokument strategiczny SRWL 2020, wyznacza ogólne kierunki rozwojowe regionu w określonym horyzoncie czasowym. Szczegółowe działania dotyczące realizacji celów rozwojowych zapisywane są w różnego rodzaju programach, planach, opisach konkretnych przedsięwzięć.

Jednocześnie informuję, że zmiana zapisów Strategii Rozwoju Województwa Lubuskiego 2020 związana jest z długotrwałym procesem aktualizacji dokumentu na podstawie m.in. ustaw o samorządzie województwa, o zasadach prowadzenia polityki rozwoju. W procesie aktualizacji wymagane każdorazowo jest m.in.: podjęcie stosownych uchwał przez Sejmik Województwa, przeprowadzenie konsultacji społecznych, postępowanie w sprawie oddziaływania na środowisko i wykonanie ewaluacji ex-ante.

Z kolei z diagnozy uwarunkowań rozwoju przestrzennego województwa lubuskiego określonej w Zmianie Planu zagospodarowania przestrzennego Województwa Lubuskiego (Zm. PZPWL) wynika, że transport ma istotny wpływ na funkcjonowanie gospodarki i życia gospodarczego w województwie lubuskim. W przedmiotowym dokumencie stwierdza się, że wskaźnik gęstości (dostępności) liczony na 100 km<sup>2</sup> dla komunikacji drogowej jak i kolejowej jest niższy niż średnia krajowa, a stan techniczny wielu odcinków dróg oraz kolei jest daleki od zadowalającego.

W związku z powyższym w Zm. PZPWL w części II „Plan struktury funkcjonalno – przestrzennej. Kierunki Polityki Przestrzennej” w punkcie 15. „Komunikacja i transport” znajduje się zapis, mówiący o tym, że postuluje się m.in. budowę nowego odcinka drogi nr 22 po północnej stronie Gorzowa Wlkp. („droga 22 bis”) o parametrach G/GP – 27 km z przedłużeniem do Kostrzyna nad Odrą (realizacja po 2020 r.).

Przedmiotowy zapis znajduje odzwierciedlenie na załącznikach graficznych nr 14 i 17 do Zm. PZPWL.

W dniu 8 października 2014 r. Sejmik Województwa Lubuskiego podjął uchwałę nr LIII/617/14 w sprawie przystąpienia do sporządzenia Planu Zagospodarowania Przestrzennego Województwa Lubuskiego wraz z planami zagospodarowania przestrzennego miejskiego obszaru funkcjonalnego ośrodka wojewódzkiego Zielona Góra i Gorzów Wlkp.



Zgodnie z art. 41 ustawy z dnia 27 marca 2003 r. o planowaniu i zagospodarowaniu przestrzennym (Dz. U. z 2012 r., poz. 647 z późn. zm.) oraz w myśl zapisów ustawy z dnia 3 października 2008 r. o udostępnianiu informacji o środowisku i jego ochronie, udziale społeczeństwa w ochronie środowiska oraz o ocenach oddziaływania na środowisko (Dz. U. z 2013 r., poz. 1235 z późn. zm.), Marszałek Województwa Lubuskiego zbierał wnioski do nowej edycji wyżej wymienionego planu województwa. W chwili obecnej zakończono etap zbierania wniosków do powyższego dokumentu.

Wnioski do przedmiotowego planu województwa w sprawie ujęcia budowy północnej obwodnicy Gorzowa Wlkp. złożyli m.in.: Starosta Gorzowski, Prezydent Miasta Gorzowa Wielkopolskiego i Wójt Gminy Kłodawa.

W ramach prowadzonej procedury formalno – prawnej do nowej edycji Planu Zagospodarowania Przestrzennego Województwa Lubuskiego złożone wnioski zostaną rozpatrzone przez Zarząd Województwa Lubuskiego, a informacja o sposobie ich rozpatrzenia zostanie zamieszczona na stronie internetowej BIP Urzędu Marszałkowskiego Województwa Lubuskiego w Zielonej Górze.

Ponadto informuję, że Generalna Dyrekcja Dróg Krajowych i Autostrad Oddział w Zielonej Górze nie prowadzi żadnych działań związanych z północną obwodnicą Gorzowa Wlkp. i zadanie to nie znajduje się w jakimkolwiek programie budowy dróg, a także w projekcie „Programu Budowy Dróg Krajowych i Autostrad na lata 2014-2023”.

Natomiast Zarząd Dróg Wojewódzkich w Zielonej Górze posiada koncepcję przebiegu drogi wojewódzkiej nr 158 na odcinku Santok – Różanki w nawiązaniu do połączenia z obwodnicą północną Gorzowa Wlkp.

W przedmiotowej koncepcji znajdują się trzy warianty przebiegu planowanej inwestycji, jednakże dalsze czynności zmierzające do budowy nowego przebiegu drogi wojewódzkiej nr 158 uzależnione są od planów inwestycyjnych Generalnej Dyrekcji Dróg Krajowych i Autostrad dotyczących DK 22a oraz możliwości finansowych Województwa Lubuskiego.

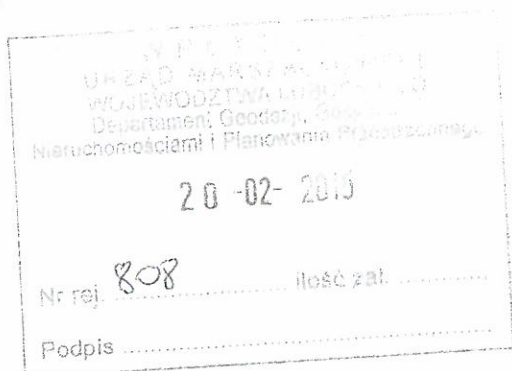
W obowiązującym *Planie Inwestycji priorytetowych planowanych do realizacji na drogach wojewódzkich województwa lubuskiego w ramach perspektywy finansowej na lata 2014-2020*, zatwierdzonym uchwałą nr 16/185/15 Zarządu Województwa Lubuskiego z dnia 10 lutego 2015 r., budowa północnej obwodnicy Gorzowa Wlkp. nie została ujęta.

Z poważaniem,  
CZŁONEK ZARZĄDU  
*Bogdan Nowak*  
Bogdan Nowak

W załączeniu:

1. Kopia Pisma Zarządu Dróg Wojewódzkich z dnia 18 lutego 2015 r., znak: ZDW-ZG-WD-0611/2015.
2. Kopia Pisma Generalnej Dyrekcji Dróg Krajowych i Autostrad Oddział w Zielonej Górze z dnia 18 lutego 2015 r., znak: O/ZG.D-2.054.3.kd.2015.

Zielona Góra, 2015-02-18



**Urząd Marszałkowski  
Województwa Lubuskiego  
Departament Geodezji  
Gospodarki Nieruchomościami  
i Planowanie Przestrzennego  
ul. Podgórna 7  
65-057 Zielona Góra**

20.02.2015  
23.02.2015

**Dotyczy: budowy północnej obwodnicy Gorzowa Wlkp. - DW 158 - DK 22a - S3.**

Zarząd Dróg Wojewódzkich w Zielonej Górze odpowiadając na pismo z dnia 16.02.2015 r., znak: DN.III.0003.1.2015 dotyczące prośby o zajęcie stanowiska w sprawie budowy północnej obwodnicy Gorzowa Wlkp. – DW 158 – DK 22a – S3 informuje, że jest w posiadaniu koncepcji przebiegu drogi wojewódzkiej nr 158 na odcinku Santok – Różanki w nawiązaniu do połączenia z obwodnicą północną Gorzowa Wlkp.

W wyniku prac projektowych przedmiotowej koncepcji zaproponowane zostały trzy warianty przebiegu planowanej inwestycji, których koszt realizacji, w zależności od wskazania wariantu przewidzianego do realizacji, w chwili opracowywania oszacowany został w granicach 70-80 mln zł. Jednakże dalsze czynności zmierzające do budowy nowego przebiegu drogi wojewódzkiej nr 158 uzależnione są od planów inwestycyjnych GDDKiA dotyczących DK 22a oraz możliwości finansowych Województwa Lubuskiego.

W obowiązującym **Planie inwestycji priorytetowych planowanych do realizacji na drogach wojewódzkich województwa lubuskiego w ramach perspektywy finansowej na lata 2014-2020** zatwierdzonym uchwałą nr 16/185/15 Zarządu Województwa Lubuskiego z dnia 10.02.2015 r., budowa północnej obwodnicy Gorzowa Wlkp. nie została ujęta.

DYREKTOR  
*Henryk Napierala*



**Przemysław Hamera**  
**Dyrektor Oddziału**

O/ZG.D-2.054.3.kd.2015

URZĄD MARSZAŁKOWSKI  
WOJEWÓDZTWA LUBUSKIEGO  
w Zielonej Górze  
KANCELARIA OGÓLNA

Wpi. 19-02-2015

INSPEKTOR

Ilość załączników ..... 4230/15 .....

Podpis ..... Wanda Rosochacka .....

Zielona Góra, dnia 19.02.2015r.

*P.A. Dąbowski*  
*20.02.2015*  
*[Signature]*

**Urząd Marszałkowski**  
**Województwa Lubuskiego**  
**Departament Geodezji, Gospodarki**  
**Nieruchomościami i Planowania**  
**Przestrzennego**  
ul. Podgórna 7  
65-057 Zielona Góra

*[Stamp]*  
20 lut. 2015

W odpowiedzi na pismo DN.III.0003.1.2015 z dnia 16.02.2015r. (wpłynęło 16.02.2015r.) dotyczące interpelacji Radnego Województwa Lubuskiego Pana Józefa Kruczkowskiego z dnia 09.02.2015r. Generalna Dyrekcja Dróg Krajowych i Autostrad Oddział w Zielonej Górze informuje, że zadanie dotyczące budowy północnej obwodnicy Gorzowa Wielkopolskiego nie znalazło się w jakimkolwiek programie budowy dróg, a także projekcie „Programu Budowy Dróg Krajowych i Autostrad na lata 2014 – 2023”.

W związku z powyższym aktualnie nie są prowadzone przez tut. Oddział żadne działania związane z północną obwodnicą Gorzowa Wlkp.

Do wiadomości:

- D-5 wm.

Sprawę prowadzi:

Katarzyna Dopieralska

☎ (68) 328-85-14

✉ [kdopieralska@gddkia.gov.pl](mailto:kdopieralska@gddkia.gov.pl)

DYREKTOR ODDZIAŁU  
*[Signature]*  
i.ż. Przemysław Hamera