

UCHWAŁA NR 112/718/2000  
ZARZĄDU WOJEWÓDZTWA LUBUSKIEGO  
z dnia 26 września 2000 roku

**w sprawie zmiany statutu Samodzielnego Publicznego Psychiatryczno-  
Wielospecjalistycznego Zakładu Opieki Zdrowotnej w Gorzowie Wlkp.**

Na podstawie art. 41 ust. 1 ustawy z dnia 5 czerwca 1998 r. o samorządzie województwa (Dz. U. Nr 91, poz. 576 z późn. zm.) oraz art. 39 ust. 2 i 3 ustawy z dnia 30 sierpnia 1991 r. o zakładach opieki zdrowotnej (Dz. U. Nr 91, poz. 408 z późn. zm.) uchwała się, co następuje:

§ 1.

Zatwierdza się zmiany do statutu Samodzielnego Publicznego Psychiatryczno-  
Wielospecjalistycznego Zakładu Opieki Zdrowotnej w Gorzowie Wlkp.,  
zatwierdzonego uchwałą Nr XLIX/186/99 Zarządu Województwa Lubuskiego z dnia  
14 września 1999 r. i zmienionego uchwałami Nr LVI/239/99 z dnia 2 listopada  
1999 r. oraz Nr 88/487/2000 z dnia 25 kwietnia 2000 r. o następującej treści:

1) w § 8 ust. 1 otrzymuje brzmienie:

„ 1. Szpital :

- a) izba przyjęć ogólna,
- b) izba przyjęć oddziału chorób płuc,
- c) izba przyjęć oddziału neurologicznego dla dorosłych,
- d) izba przyjęć oddziału neurologicznego dla dzieci,
- e) oddział psychiatryczny krótkotrwałego leczenia,
- f) oddział psychiatryczny dla chorych somatycznie,
- g) oddział psychiatryczny dla chorych z gruźlicą płuc,
- h) oddział neurologiczny dla dorosłych,
- i) oddział neurologiczny dla dzieci,

- j) oddział chorób płuc,
- k) oddział psychiatryczny dziennego pobytu,
- l) oddział detoksykacji z wczesną rehabilitacją odwykową dla alkoholików,
- ł) oddział odwykowy dla kobiet, z łózkami interwencji kryzysowej,
- m) oddział psychiatrii sądowej o wzmożonym zabezpieczeniu,
- n) dział rehabilitacji z pododdziałem:
  - rehabilitacja neurologiczna dla dorosłych,
  - rehabilitacja neurologiczna dla dzieci,
  - rehabilitacja w chorobach płuc,
  - rehabilitacja psychiatryczna,
- o) pracownie diagnostyczne:
  - laboratorium analityczne,
  - laboratorium bakteriologiczne,
  - pracownia radiologiczna,
  - pracownia USG,
  - pracownia EEG,
  - pracownia endoskopowa,
  - pracownia patomorfologii,
- p) gabinety specjalistyczne :
  - gabinet stomatologiczny,
  - gabinet okulistyczny,
- r) zespół ds. promocji zdrowia,
- s) apteka”.

2) w § 8 dodaje się ust. 1a o następującym brzmieniu :

„1a. Zakład Opiekuńczo - Lecznicy, w tym Zakład Opiekuńczo – Lecznicy Poudarowy.”

3) schemat organizacyjny, stanowiący załącznik do statutu.

§ 2.

Wykonanie uchwały powierza się Marszałkowi Województwa Lubuskiego.

§ 3.

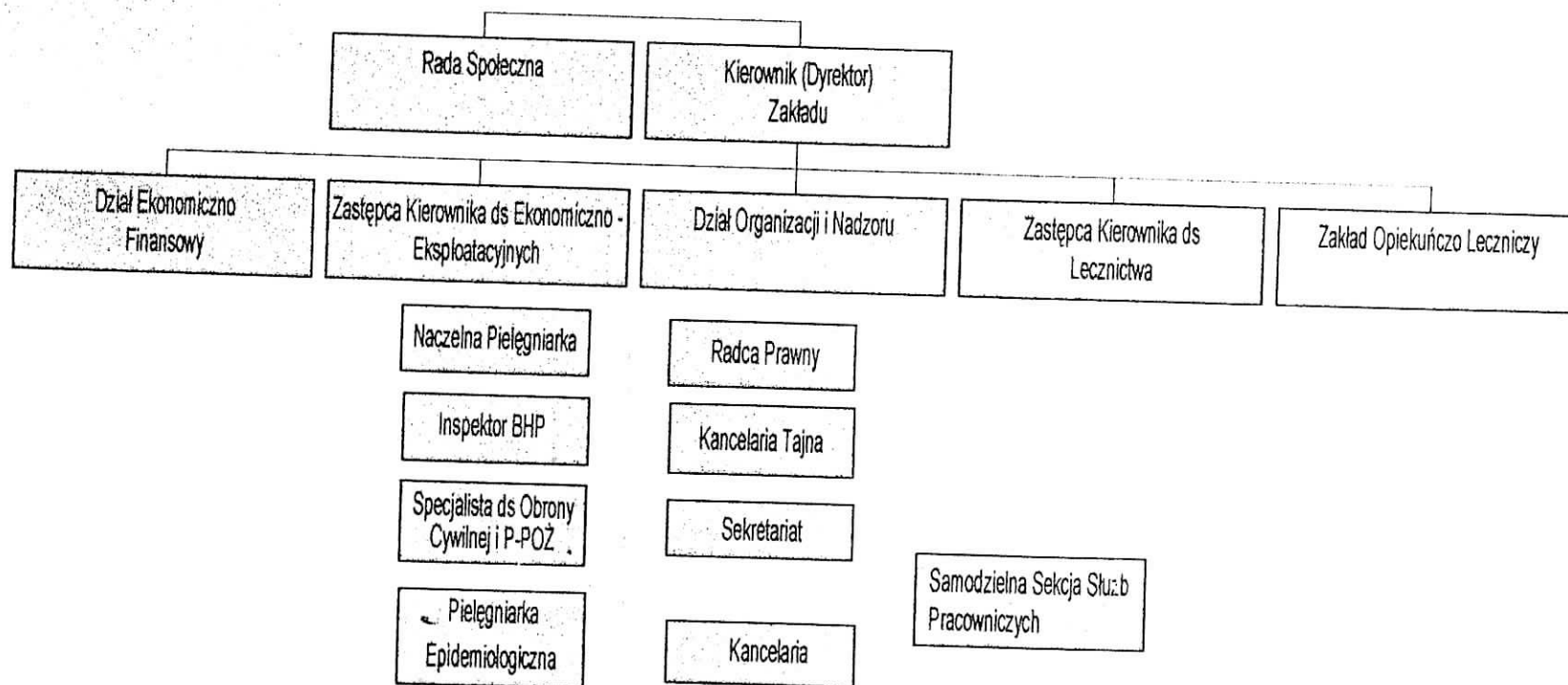
Uchwała wchodzi w życie z dniem podjęcia.

w/z MARSZAŁKA WOJEWÓDZTWA  
*[Signature]*  
Edward Fedko  
Wiceprzewodniczący Zarządu

# SP P-W ZOZ

## Schemat organizacyjny ogólny

Schemat organizacyjny część I



# SP P-W ZOZ

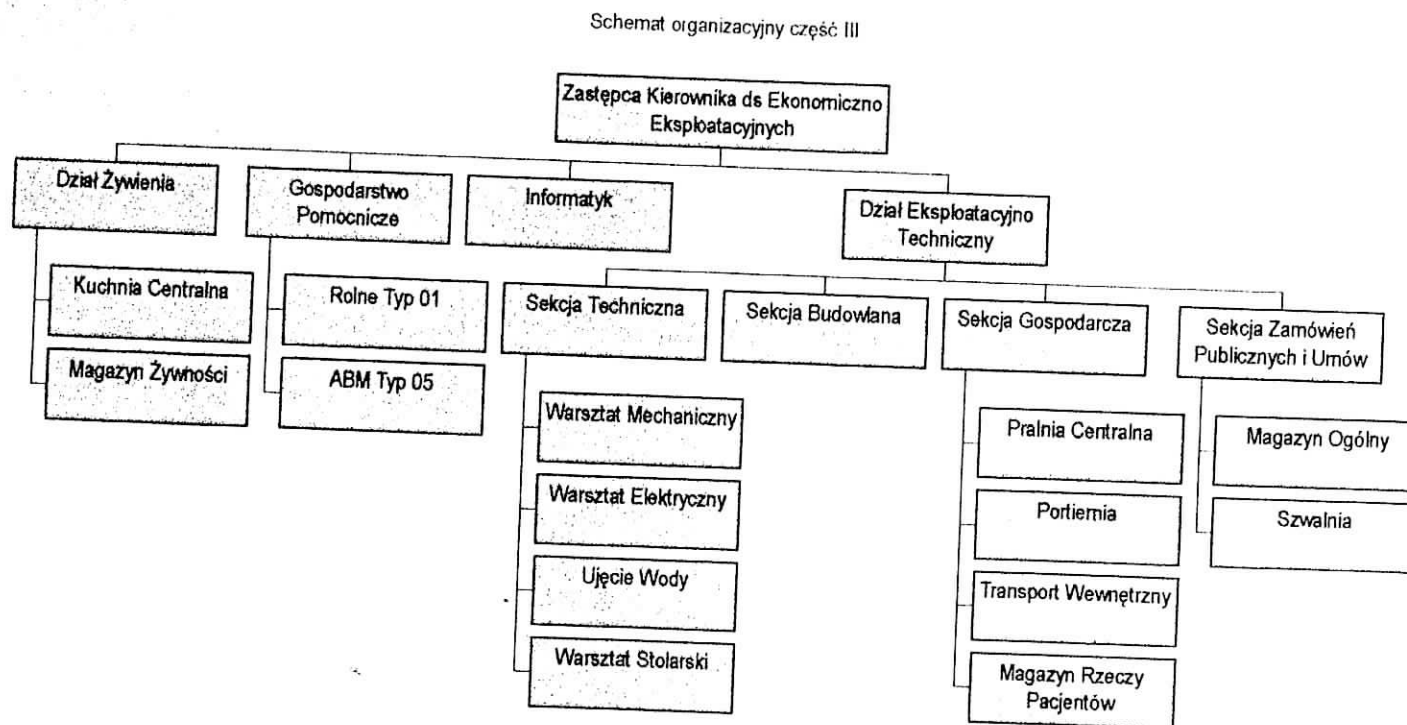
Schemat organizacyjny szczegółowy

Schemat organizacyjny część II



# SP P-W ZOZ

## Schemat organizacyjny szczegółowy



# SP P-W ZOZ

Schemat organizacyjny szczegółowy

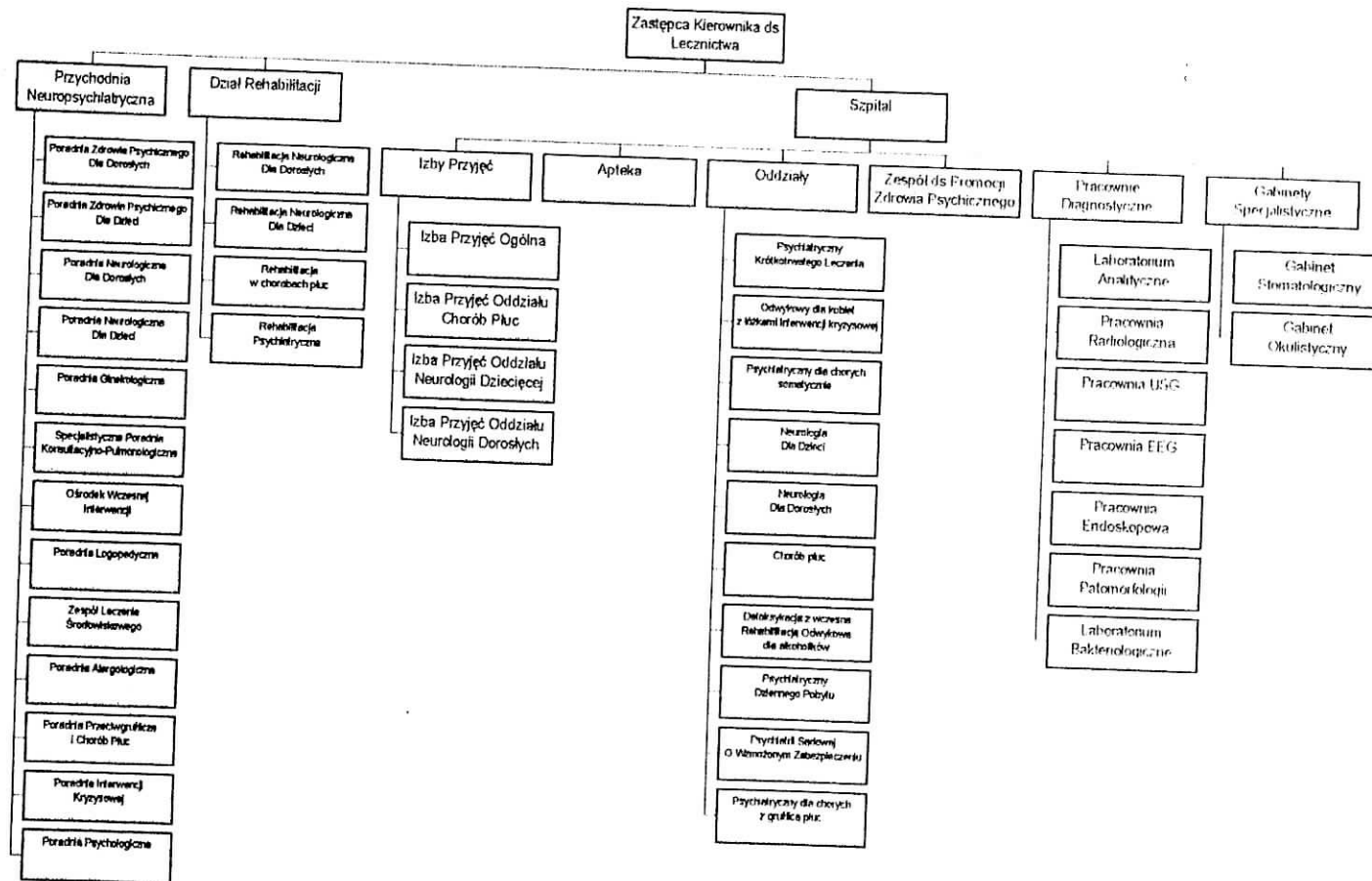
Schemat organizacyjny część IV



# SP P-WZOZ

## Schemat organizacyjny szczegółowy

Schemat organizacyjny część V





# SP P-W ZOZ

Schemat organizacyjny szczegółowy

Schemat organizacyjny część VI

