

**UCHWAŁA NR XVII/152/15
SEJMIKU WOJEWÓDZTWA LUBUSKIEGO**

z dnia 28 grudnia 2015 r.

zmieniająca uchwałę w sprawie wyznaczenia aglomeracji Zielona Góra

Na podstawie art. 18 pkt. 20 ustawy z dnia 5 czerwca 1998 r. o samorządzie województwa (Dz. U. z 2015 r., poz. 1392) oraz art. 43 ust. 2a i 2b ustawy z dnia 18 lipca 2001 r. Prawo wodne (Dz. U. z 2015 r., poz. 469 z późn. zm.), po uzgodnieniu z Dyrektorem Regionalnego Zarządu Gospodarki Wodnej we Wrocławiu i Regionalnym Dyrektorem Ochrony Środowiska w Gorzowie Wielkopolskim oraz po zasięgnięciu opinii Rady Miasta Zielona Góra i Rady Gminy Świdnica, uchwała się, co następuje:

§ 1. W uchwale Nr XXXI/313/12 Sejmiku Województwa Lubuskiego z dnia 22 października 2012 roku w sprawie wyznaczenia aglomeracji Zielona Góra (Dziennik Urzędowy Województwa Lubuskiego poz. 1875) wprowadza się następujące zmiany:

1) § 1 otrzymuje brzmienie:

„§ 1. Wyznacza się aglomerację Zielona Góra o równoważnej liczbie mieszkańców 180 956, z oczyszczalnią ścieków „Łącza” zlokalizowaną w mieście Zielona Góra, województwo lubuskie, której obszar obejmuje: Miasto Zielona Góra (z wyłączeniem sołectw: Barcikowice, Jany, Jarogniewice, Jeleniów, Kiełpin, Ługowo, Ochła, Sucha, Zatonie, należących do Dzielnicy Nowe Miasto) oraz wieś Wilkanowo położoną w obszarze gminy Świdnica.”

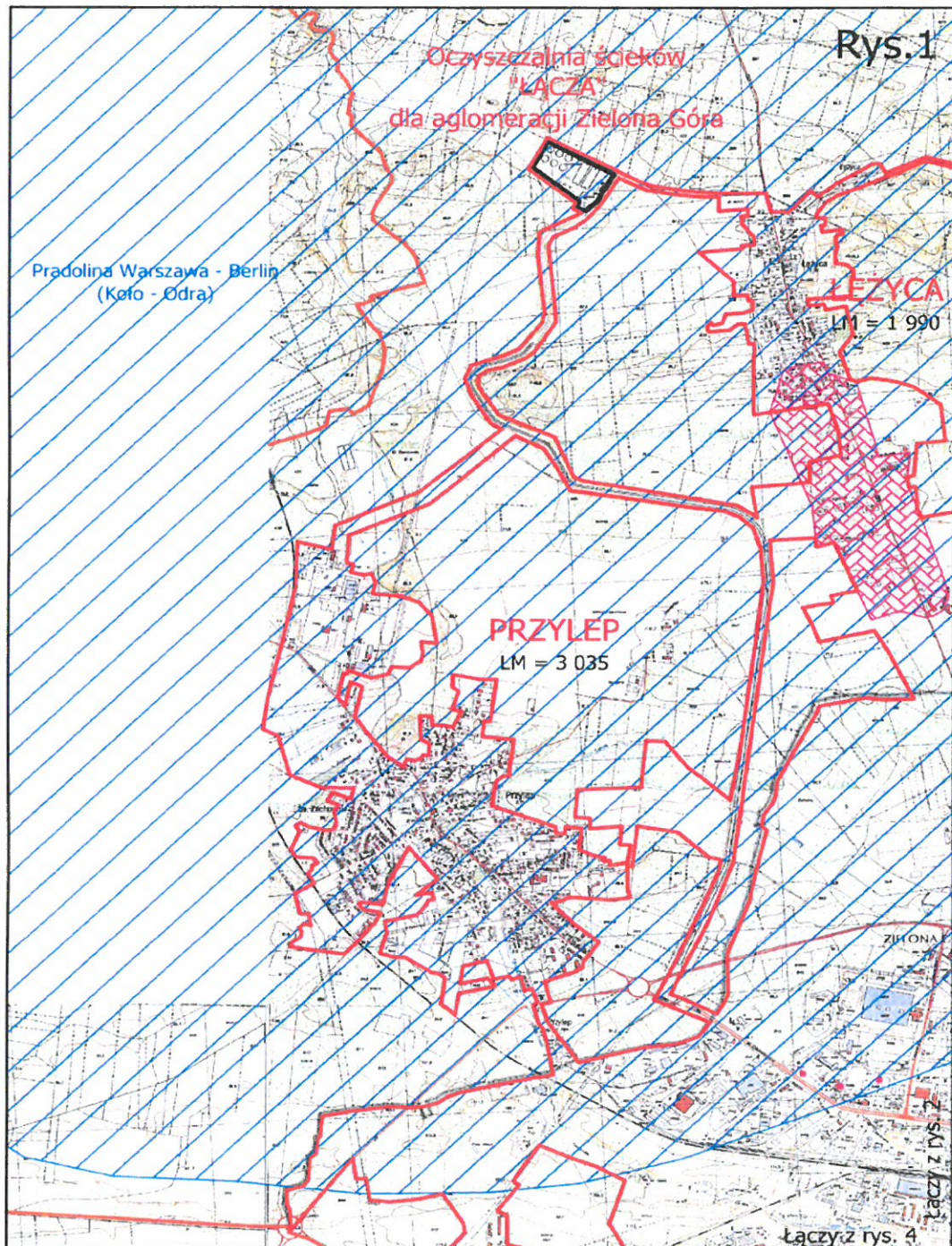
2) Załącznik do uchwały otrzymuje brzmienie jak w załączniku do niniejszej uchwały.

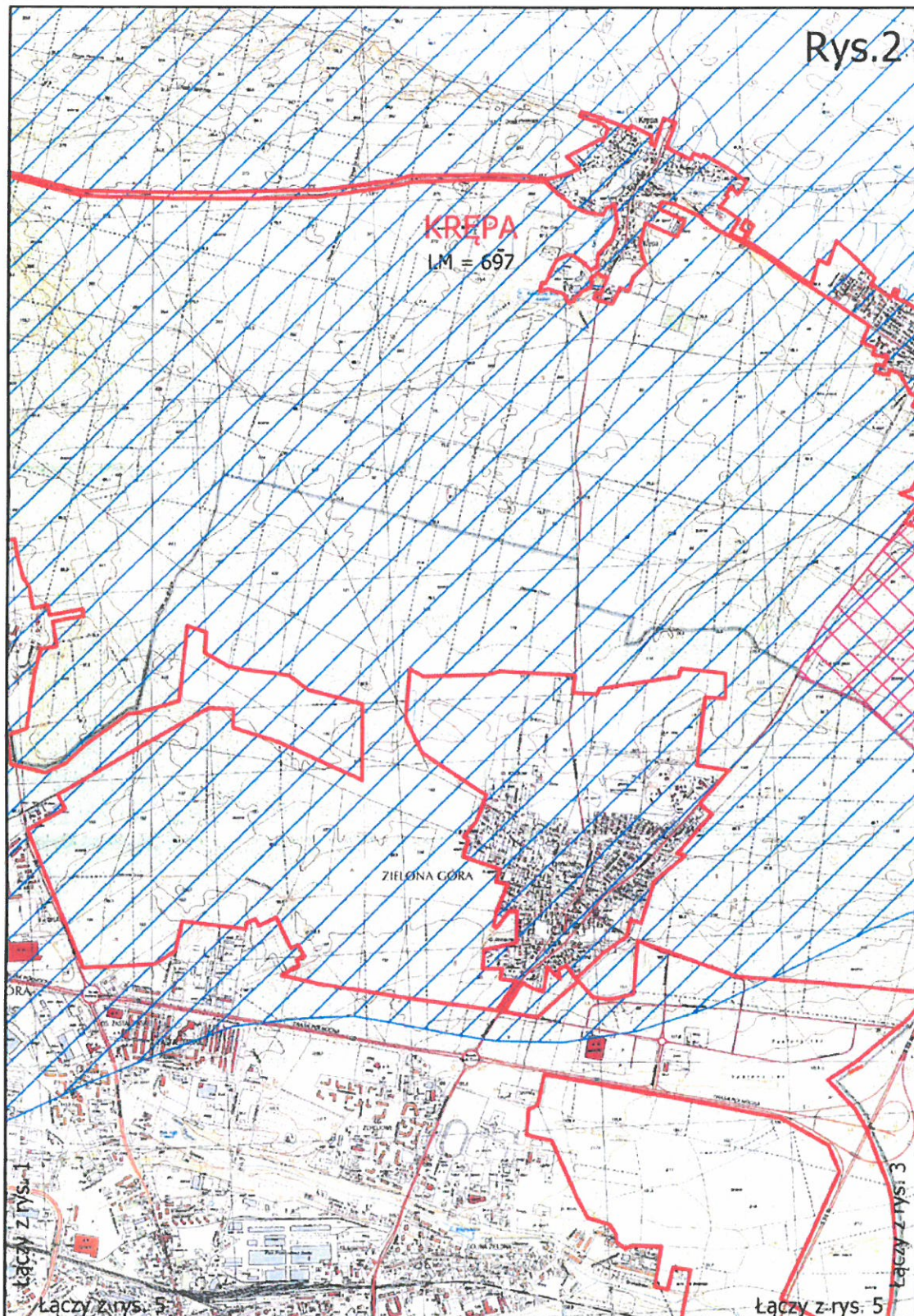
§ 2. Wykonanie uchwały powierza się Zarządowi Województwa Lubuskiego.

§ 3. Uchwała wchodzi w życie po upływie 14 dni od dnia ogłoszenia w Dzienniku Urzędowym Województwa Lubuskiego.

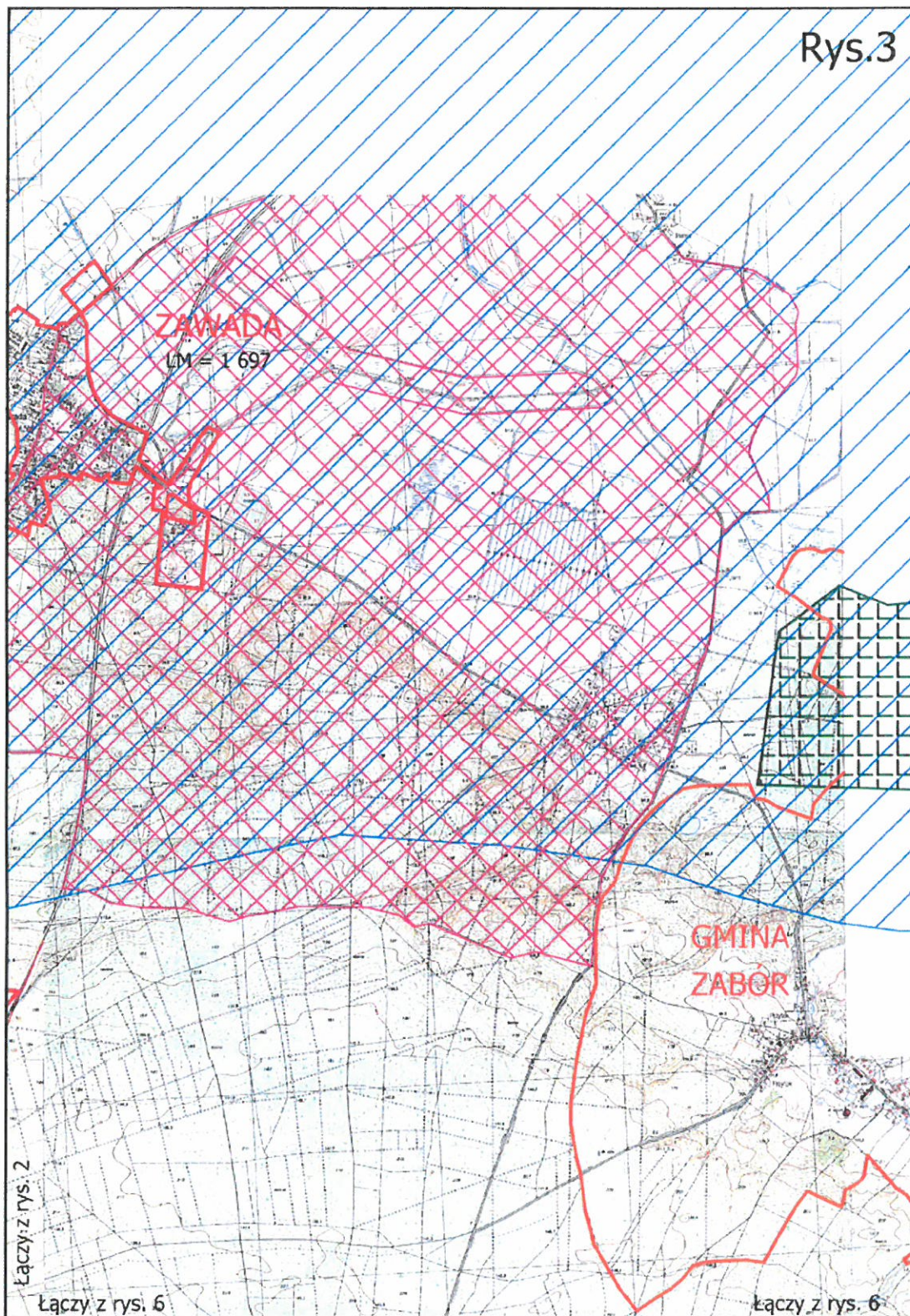

PRZEWODNICZĄCY SEJMIKU
Mirosław Marcinkiewicz

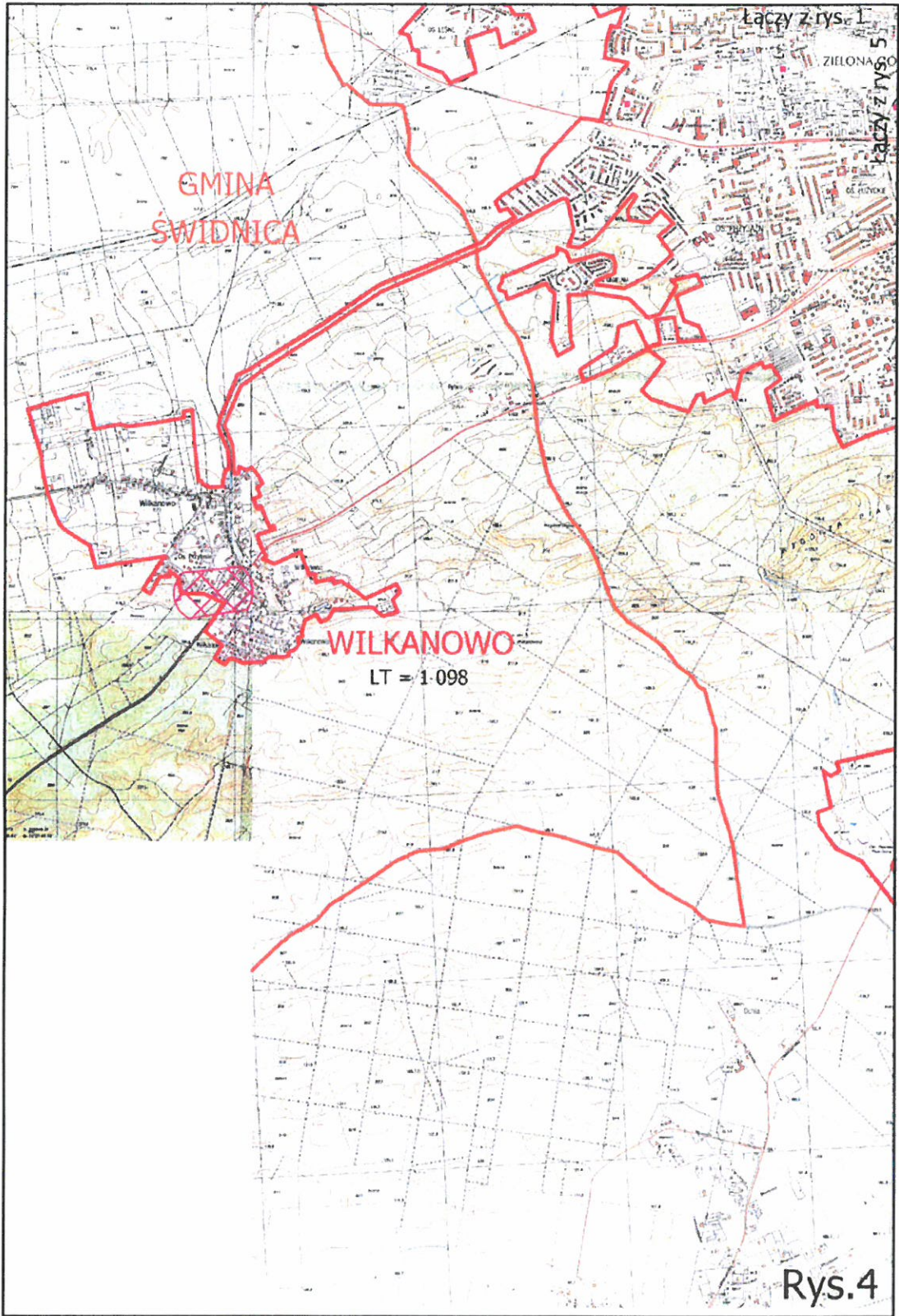
Załącznik do uchwały Nr XVII/152/15
Sejmiku Województwa Lubuskiego
z dnia 28 grudnia 2015 r.

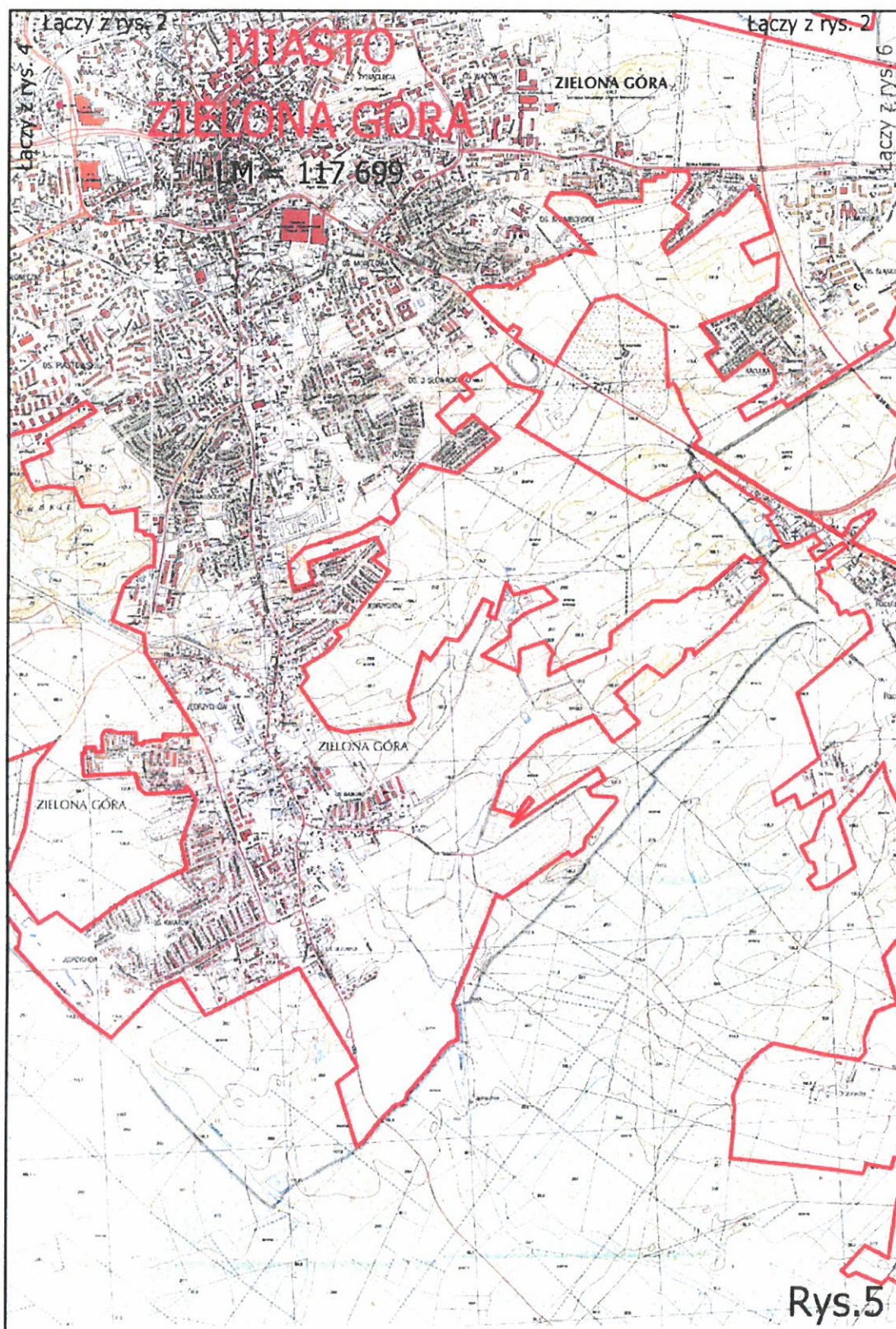


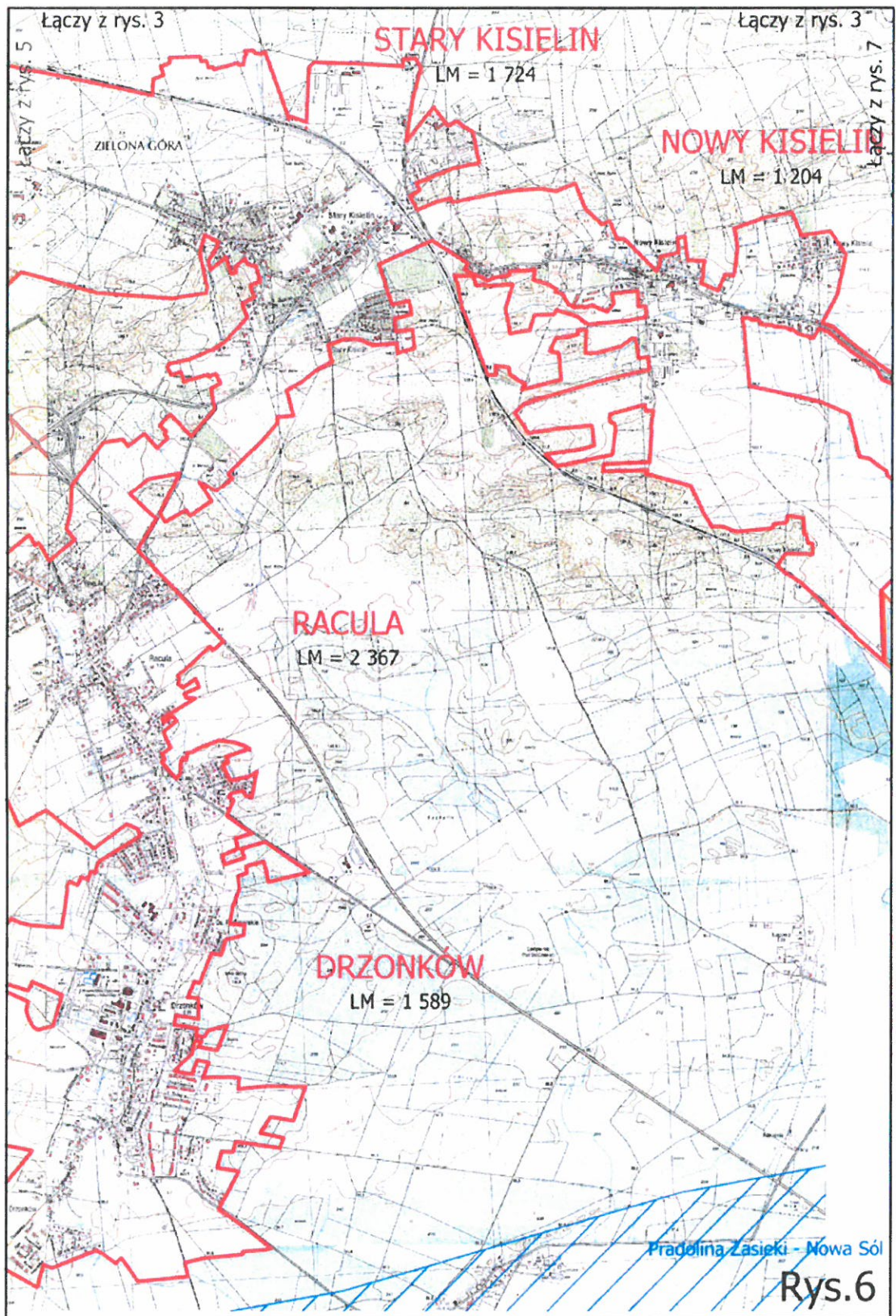


Rys.3

















PROPOZYCJA PLANU AGLOMERACJI ZIELONA GÓRA



SKALA 1:25 000



LEGENDA:

-  granica administracyjna gmin
-  granica aglomeracji Zielona Góra
-  LM liczba mieszkańców w danej miejscowości
-  oczyszczalnia ścieków dla aglomeracji Zielona Góra
-  granica głównych zbiorników wód podziemnych (GZWP)
-  obszary chronione (wg Ustawy z dnia 16 kwietnia 2004 r. o ochronie przyrody)
-  granica stref ochrony bezpośredniej i pośredniej ujęć wody
-  projektowana granica stref ochrony bezpośredniej i pośredniej ujęć wody
-  istniejące ujęcia głębinowe

Rys.7

