

3. Spotkania Zarządu ZIT. Spotkania będą odbywać się w zależności od potrzeb, jednak nie rzadziej niż raz na 3 miesiące.
4. Działanie koordynatorów gminnych. Spotkania koordynatorów gminnych z udziałem przedstawiciela Biura ZIT.
5. Ponadto, będą utrzymywane regularne kontakty robocze Biura ZIT ze wszystkimi gminami - członkami ZIT. Realizowane będą w formie delegacji służbowych pracowników Biura ZIT.



XIV. SPIS MAP

| | |
|--|-----|
| Mapa 1. Obszar Funkcjonalny Zielonej Góry wg kryteriów MRR..... | 5 |
| Mapa 2. Zasięg MOF Zielonej Góry oraz kierunki jego rozwoju | 7 |
| Mapa 3. Zielona Góra na tle Polski Zachodniej i powiązań transportowych..... | 26 |
| Mapa 4. Główne szlaki komunikacyjne na obszarze MOF ZG..... | 28 |
| Mapa 5. Generatory ruchu na obszarze MOF ZG | 29 |
| Mapa 6. Generatory ruchu na obszarze MOF ZG | 31 |
| Mapa 7. Dojazdy do pracy w Zielonej Górze | 32 |
| Mapa 8. Sieć komunikacji miejskiej (MZK) i "wąskie gardła" w komunikacji | 34 |
| Mapa 9. Sieć rowerowa – istniejąca. | 34 |
| Mapa 10. System ciepłowniczy na terenie miasta Zielona Góra. | 40 |
| Mapa 11. Obwodnica południowa Zielonej Góry | 105 |

XV. SPIS TABEL

| | |
|--|----|
| Tabela 1. Stopień spełnienia wskaźników MRR..... | 6 |
| Tabela 2. Liczba osób ogółem oraz w wieku przedprodukcyjnym, produkcyjnym i poprodukcyjnym w roku 2002 i 2012 | 9 |
| Tabela 3. Gęstość zaludnienia i powierzchnia gmin MOF w roku 2012 | 9 |
| Tabela 4. Bezrobotni na obszarze MOF ZG na koniec roku 2013 | 13 |
| Tabela 5. Wskaźniki rynku pracy w roku 2012..... | 15 |
| Tabela 6. Liczba podmiotów gospodarki narodowej wpisanych do rejestru REGON w latach 2009-2012 | 16 |
| Tabela 7. Podmioty według klas wielkości ogółem w roku 2012 | 18 |
| Tabela 8. Wykorzystanie określonych narzędzi ICT w gminach w %. | 24 |
| Tabela 9. Informacje i usługi dostępne na stronach internetowych gmin | 25 |
| Tabela 10. Uczniowie z gmin uczący się w Zielonej Górze w 2013 r..... | 33 |
| Tabela 11. Zestawienie rocznej redukcji emisji po wprowadzeniu nowego taboru z silnikami elektrycznymi w ujęciu lokalnym (obliczenia przeprowadzono dla floty złożonej z 95 pojazdów)..... | 33 |
| Tabela 12. Ścieżki rowerowe w latach 2011-2012..... | 34 |
| Tabela 13. Udział ludności w % ogółu ludności korzystający z instalacji wodociągowej, kanalizacyjnej, gazowej w roku 2011 i 2013. | 36 |
| Tabela 14. Poziomy recyklingu osiągnięte w poszczególnych gminach w 2012 oraz wymagany poziom recyklingu i przygotowania do ponownego użycia w roku 2012 i 2020. | 38 |
| Tabela 15. Rozwój systemu ciepłowniczego w mieście Zielona Góra. | 40 |
| Tabela 16. Prognoza potencjalnych przyłączy do systemu ciepłowniczego do 2022r. | 41 |
| Tabela 17. Zużycie energii elektrycznej na niskim napięciu na 1 mieszkańca w latach 2008-2012. | 42 |
| Tabela 18. Średnie wyniki sprawdzianu w szkole podstawowej i egzaminu gimnazjalnego w roku 2013 | 45 |
| Tabela 19. Zdawalność egzaminów maturalnych w szkołach ponadgimnazjalnych w roku 2012* | 48 |
| Tabela 20. Liczba dzieci ogółem i liczba dzieci objętych wychowaniem przedszkolnym, w wieku 3-5 lat w latach 2008-2012 | 49 |
| Tabela 21. Placówki ambulatoryjnej opieki zdrowotnej na 10 tys. ludności w roku 2012..... | 49 |
| Tabela 22. Liczba mieszkańców przypadających na 1 lekarza i 1 pielęgniarkę POZ w 2012 roku | 50 |
| Tabela 23. Liczba domów i ośrodków kultury, klubów i świetlic oraz odbywających się imprez w roku 2012 | 52 |
| Tabela 24. Wskaźniki dotyczące bibliotek publicznych w roku 2012 | 53 |
| Tabela 25. Kluby i sekcje sportowe, członkowie i ćwiczący w roku 2012..... | 55 |
| Tabela 26. Zasoby mieszkaniowe komunalne w gminach | 56 |
| Tabela 27. Podmioty III sektora wpisane do rejestru Regon w latach 2010-2012 | 61 |
| Tabela 28. Zagęszczenie liczby NGO na analizowanym terenie | 61 |
| Tabela 29. Powierzchnia obszarów prawnie chronionych w roku 2012 | 68 |
| Tabela 30. Liczba turystów z Polski korzystających z obiektów noclegowych w latach 2008-2012..... | 71 |

| | |
|---|-----|
| Tabela 31. Liczba turystów zagranicznych korzystających z obiektów noclegowych w latach 2008-2012 | 71 |
| Tabela 32. Główne problemy w odniesieniu do celów i działań Strategii ZIT MOF ZG. | 76 |
| Tabela 33. Spójność Strategii ZIT ZG ze strategią Europa 2020..... | 147 |
| Tabela 34. Spójność Strategii ZIT ze SRK, KSRR i KPZK..... | 149 |
| Tabela 35. Spójność Strategii ZIT ze Strategią Rozwoju Województwa Lubuskiego 2020 | 151 |
| Tabela 36. Kryteria oceny zgodności ze strategią ZIT (EFRR/EFS): | 162 |
| Tabela 37. Plan finansowy ZIT MOF ZG..... | 172 |

XVI. SPIS WYKRESÓW

| | |
|--|----|
| Wykres 1. Saldo migracji w latach 2008-2012 | 10 |
| Wykres 2. Przyrost naturalny w latach 2002-2012 | 11 |
| Wykres 3. Liczba bezrobotnych zarejestrowanych w latach 2008-2012 | 12 |
| Wykres 4. Liczba zatrudnionych w latach 2008-2012..... | 14 |
| Wykres 5. Liczba podmiotów gospodarki narodowej nowo zarejestrowanych i wykreślonych w rejestrze REGON na 10 tys. ludności w roku 2012..... | 16 |
| Wykres 6. Podmioty według klas wielkości na 10 tys. mieszkańców w wieku produkcyjnym w roku 2012 | 18 |
| Wykres 7. Osoby fizyczne prowadzące działalność gospodarczą na 100 osób w wieku produkcyjnym w roku 2012 | 19 |
| Wykres 8. Ścieki oczyszczane w ciągu roku w latach 2008 i 2012 | 37 |
| Wykres 9. Gmina Zielona Góra - Rozkład zapotrzebowania mocy cieplnej według sposobów zaopatrzenia w ciepło [MW]..... | 41 |
| Wykres 10. Współczynnik skolaryzacji brutto w szkołach podstawowych, w latach 2008-2012 | 43 |
| Wykres 11. Współczynnik skolaryzacji brutto w szkołach gimnazjalnych, w latach 2008-2012 | 44 |
| Wykres 12. Odsetek szkół wyposażonych w komputery przeznaczone do użytku uczniów, z dostępem do Internetu, w szkołach podstawowych i gimnazjach, w roku 2012 | 45 |
| Wykres 13. Ilość uczniów przypadająca na 1 komputer przeznaczony do użytku uczniów, z dostępem do Internetu, w szkołach podstawowych i gimnazjach, w roku 2012 | 46 |
| Wykres 14. Mieszkania oddane do użytkowania w latach 2008-2012 | 56 |
| Wykres 15. Gospodarstwa domowe korzystające ze środowiskowej pomocy społecznej w latach 2008-2012 | 58 |
| Wykres 16. Lesistość w gminach MOF ZG na tle średniej dla województwa w roku 2012, w % powierzchni..... | 67 |
| Wykres 17. Turystyczne obiekty zbiorowego zakwaterowania na obszarze MOF ZG w roku 2012..... | 70 |
| Wykres 18. Miejsca noclegowe na obszarze MOF ZG w roku 2012 | 71 |

| | |
|--|-----|
| Tabela 1. Stopień spełnienia wskaźników MRR..... | 6 |
| Tabela 2. Liczba osób ogółem oraz w wieku przedprodukcyjnym, produkcyjnym i poprodukcyjnym w roku 2002 i 2012 | 9 |
| Tabela 3. Gęstość zaludnienia i powierzchnia gmin MOF w roku 2012 | 9 |
| Tabela 4. Bezrobotni na obszarze MOF ZG na koniec roku 2013 | 13 |
| Tabela 5. Wskaźniki rynku pracy w roku 2012..... | 15 |
| Tabela 6. Liczba podmiotów gospodarki narodowej wpisanych do rejestru REGON w latach 2009-2012 | 16 |
| Tabela 7. Podmioty według klas wielkości ogółem w roku 2012 | 18 |
| Tabela 8. Wykorzystanie określonych narzędzi ICT w gminach w % | 24 |
| Tabela 9. Informacje i usługi dostępne na stronach internetowych gmin | 25 |
| Tabela 10. Uczniowie z gmin uczący się w Zielonej Górze w 2013 r..... | 33 |
| Tabela 11. Zestawienie rocznej redukcji emisji po wprowadzeniu nowego taboru z silnikami elektrycznymi w ujęciu lokalnym (obliczenia przeprowadzono dla floty złożonej z 95 pojazdów)..... | 33 |
| Tabela 12. Ścieżki rowerowe w latach 2011-2012..... | 34 |
| Tabela 13. Udział ludności w % ogółu ludności korzystający z instalacji wodociągowej, kanalizacyjnej, gazowej w roku 2011 i 2013. | 36 |
| Tabela 14. Poziomy recyklingu osiągnięte w poszczególnych gminach w 2012 oraz wymagany poziom recyklingu i przygotowania do ponownego użycia w roku 2012 i 2020. | 38 |
| Tabela 15. Rozwój systemu ciepłowniczego w mieście Zielona Góra. | 40 |
| Tabela 16. Prognoza potencjalnych przyłączeń do systemu ciepłowniczego do 2022r. | 41 |
| Tabela 17. Zużycie energii elektrycznej na niskim napięciu na 1 mieszkańca w latach 2008-2012. | 42 |
| Tabela 18. Średnie wyniki sprawdzianu w szkole podstawowej i egzaminu gimnazjalnego w roku 2013 | 45 |
| Tabela 19. Zdawalność egzaminów maturalnych w szkołach ponadgimnazjalnych w roku 2012* | 48 |
| Tabela 20. Liczba dzieci ogółem i liczba dzieci objętych wychowaniem przedszkolnym, w wieku 3-5 lat w latach 2008-2012 | 49 |
| Tabela 21. Placówki ambulatoryjnej opieki zdrowotnej na 10 tys. ludności w roku 2012..... | 49 |
| Tabela 22. Liczba mieszkańców przypadających na 1 lekarza i 1 pielęgniarkę POZ w 2012 roku | 50 |
| Tabela 23. Liczba domów i ośrodków kultury, klubów i świetlic oraz odbywających się imprez w roku 2012 | 52 |
| Tabela 24. Wskaźniki dotyczące bibliotek publicznych w roku 2012 | 53 |
| Tabela 25. Kluby i sekcje sportowe, członkowie i ćwiczący w roku 2012..... | 55 |
| Tabela 26. Zasoby mieszkaniowe komunalne w gminach | 56 |
| Tabela 27. Podmioty III sektora wpisane do rejestru Regon w latach 2010-2012 | 61 |
| Tabela 28. Zagęszczenie liczby NGO na analizowanym terenie | 61 |
| Tabela 29. Powierzchnia obszarów prawnie chronionych w roku 2012 | 68 |
| Tabela 30. Liczba turystów z Polski korzystających z obiektów noclegowych w latach 2008-2012..... | 71 |
| Tabela 31. Liczba turystów zagranicznych korzystających z obiektów noclegowych w latach 2008-2012 | 71 |
| Tabela 32. Główne problemy w odniesieniu do celów i działań Strategii ZIT MOF ZG. | 76 |
| Tabela 33. Spójność Strategii ZIT ZG ze strategią Europa 2020..... | 147 |
| Tabela 34. Spójność Strategii ZIT ze SRK, KSRR i KPZK..... | 149 |

| | |
|--|-----|
| Tabela 35. Spójność Strategii ZIT ze Strategią Rozwoju Województwa Lubuskiego 2020 | 151 |
| Tabela 36. Kryteria oceny zgodności ze strategią ZIT (EFRR/EFS): | 162 |
| Tabela 37. Plan finansowy ZIT MOF ZG..... | 172 |



XVII. ZAŁĄCZNIKI

Załącznik nr 1 – Mapa 8. Sieć komunikacji miejskiej (MZK) i „wąskie gardła” w komunikacji.

Załącznik nr 2 – Mapa 9 . Sieć rowerowa – istniejąca

Załącznik nr 3 – Mapa 10. System ciepłowniczy na terenie miasta Zielona Góra.

Załącznik nr 4 – Wskaźniki.

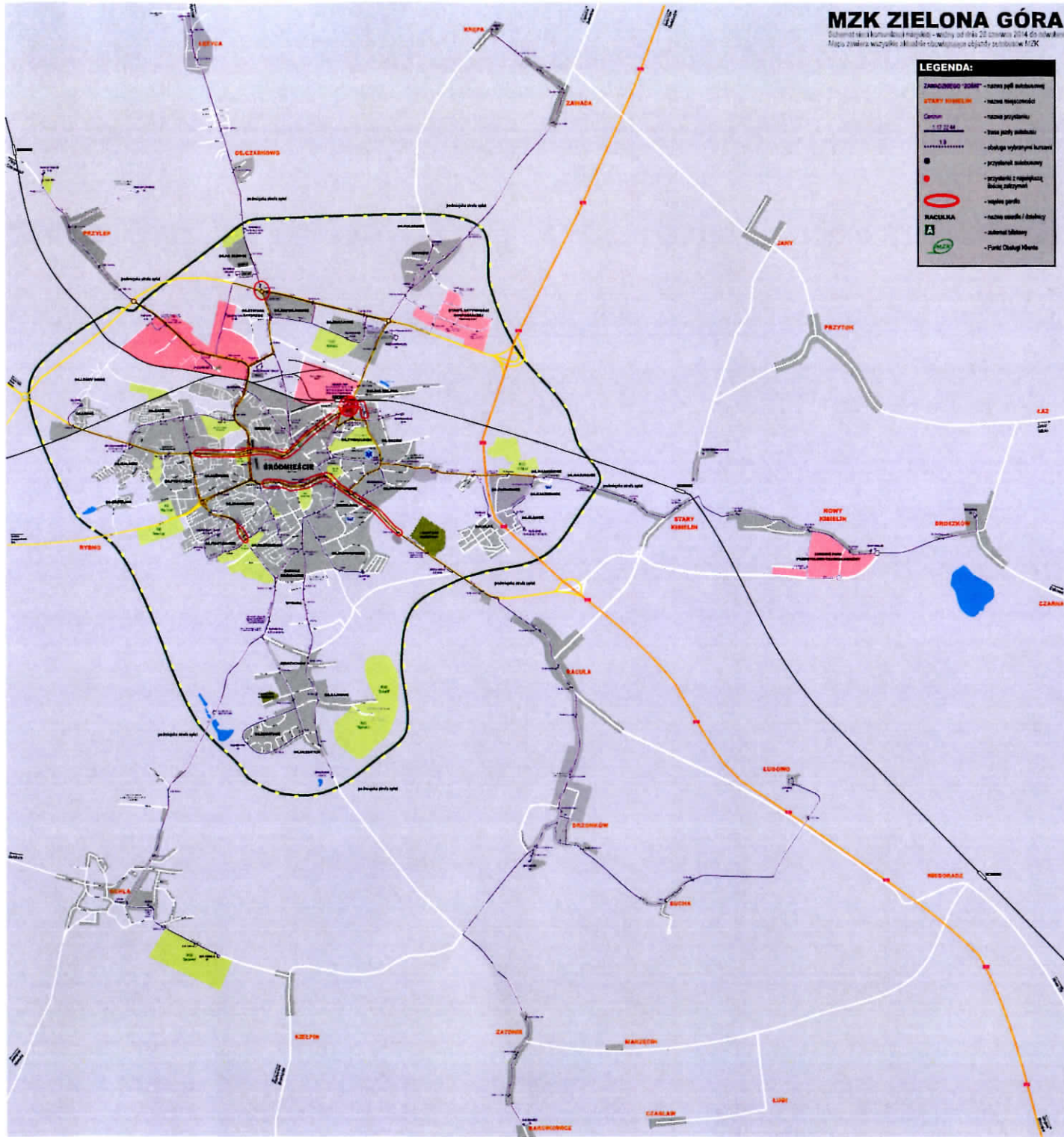
Źródło: Urząd Miasta Zielona Góra.

MZK ZIELONA GÓRA

Schemat terytorialny i funkcjonalny - województwo lubuskie - woj. od 01.01.2014 do 31.12.2014
Mapa zawiera wszystkie aktualnie istniejące obiekty zabudowy MZK

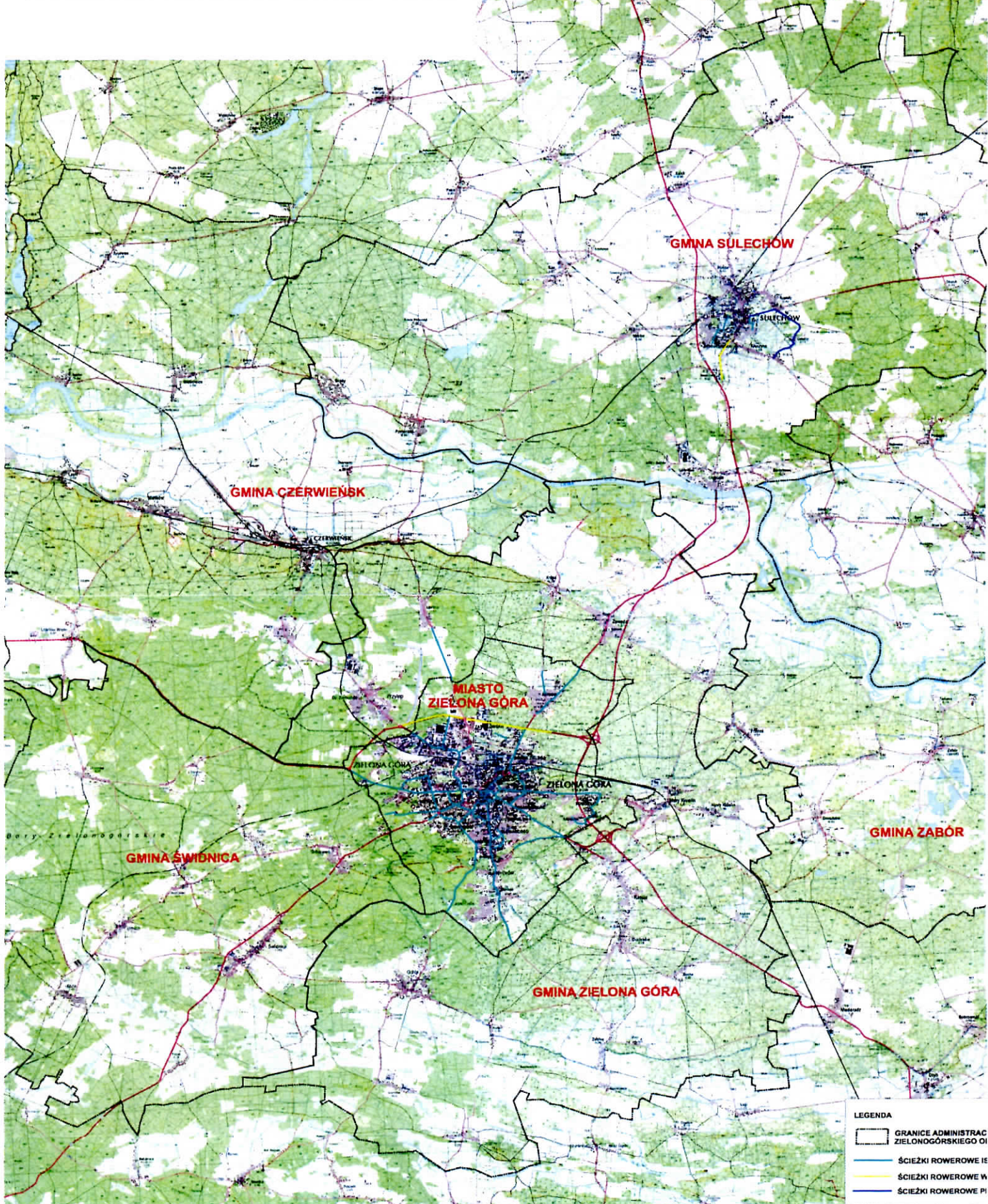
LEGENDA:

- ZMIENNEGO WYKONANIA - zakres planu zabudowy
- STARY WYKONANIA - zakres nieoczekiwano
- Całkowicie - zakres przydziału
- 1:12,5:1000 - zakres planu zabudowy
- 1:1 - obsługa wybranych terenów
- - przydział zabudowy
- - przydział z niepełną obsługą zabudowy
- - zakres planu
- - zakres osiedli / dzielnic
- A - zakres planu
- MZK - Planul (Planul) Mapa



2011. 1. 10. 10. 0.

SYSTEM ŚCIEŻEK ROWEROWYCH NA TERENIE ZIELONOGÓRSKIEGO OBSZARU FUNKCJONALNEGO



LEGENDA

| | |
|--|---|
| | GRANICE ADMINISTRACJI ZIELONOGÓRSKIEGO OI |
| | ŚCIEŻKI ROWEROWE IE |
| | ŚCIEŻKI ROWEROWE W |
| | ŚCIEŻKI ROWEROWE PI |

Źródło: opracowanie własne na podstawie informacji udostępnionych przez gminy uchodzą

Strategia ZIT Miejskiego Obszaru Funkcjonalnego Zielonej Góry

| Cel Strategii ZIT | Działanie Strategii ZIT | Poddziałanie RPO-L2020 | Nazwa wskaźnika | Typ wskaźnika (P/R/RS) | Wskaźnik ujęty w Porozumieniu i włączony do ram wykonania (T/N) | Wskaźnik ujęty w Porozumieniu poza ramami wykonania (T/N) | Jednostka miary | Wartość bazowa (2013) | Wartość docelowa (2023) | Częstotliwość pomiaru | Źródło |
|--|--|---|--|------------------------|---|---|-----------------|-----------------------|-------------------------|-----------------------|----------------------|
| Cel 1 Wysoki poziom wewnętrznej integracji MOF i wsparcie powiązań interregionalnych. | Działanie 1. Rozwijanie komunikacji przyjaznej środowisku. | Poddziałanie 3.3.3 Ograniczenie niskiej emisji w miastach ZIT Zielona Góra | Długość dróg dla rowerów | P | T | N | szt. | 0 | 63,05 | rok | SL 2014 |
| Cel 1 Wysoki poziom wewnętrznej integracji MOF i wsparcie powiązań interregionalnych. | Działanie 2. Poprawa powiązań MOF z siecią dróg krajowych i likwidacja wąskich gardeł w sieci komunikacyjnej. | Poddziałanie 5.1.3 Transport drogowy – ZIT Zielona Góra | Całkowita długość przebudowanych lub zmodernizowanych dróg (CI 14) | P | T | N | km | 0 | 0,99 | rok | SL 2014 |
| | | | Całkowita długość nowych dróg (CI 13) | P | N | T | km | 0 | 0,75 | rok | SL 2014 |
| | | | Wskaźnik Drogowej Dostępności Transportowej (WDDT II) syntetyczny(*) | RS | N | N | nd | 17,25 | 20,7 | co 2-3 lata | Ministerstwo Rozwoju |
| | | | Długość dróg dla rowerów | P | N | N | km | 0 | 0,95 | rok | SL 2014 |
| | | | Długość wybudowanych dróg dla rowerów | P | N | N | km | 0 | 0,95 | rok | SL 2014 |
| | | | Długość wybudowanych dróg wojewódzkich | P | N | N | km | 0 | 0,0562 | rok | SL 2014 |
| | | | Długość przebudowanych dróg wojewódzkich | P | N | N | km | 0 | 0,426 | rok | SL 2014 |
| | | | Długość wybudowanych dróg powiatowych | P | N | N | km | 0 | 0,69238 | rok | SL 2014 |

Strategia ZIT Miejskiego Obszaru Funkcjonalnego Zielonej Góry

| Cel Strategii ZIT | Działanie Strategii ZIT | Poddziałanie RPO-L2020 | Nazwa wskaźnika | Typ wskaźnika (P/R/RS) | Wskaźnik ujęty w Porozumieniu i włączony do ram wykonania (T/N) | Wskaźnik ujęty w Porozumieniu poza ramami wykonania (T/N) | Jednostka miary | Wartość bazowa (2013) | Wartość docelowa (2023) | Częstotliwość pomiaru | Źródło |
|--|---|--|---|------------------------|---|---|-----------------|-----------------------|-------------------------|-----------------------|-------------------|
| | | | Długość przebudowanych dróg powiatowych | P | N | N | km | 0 | 0,57652 | rok | SL 2014 |
| | | | Długość przebudowanych dróg gminnych | P | N | N | km | 0 | 0,08426 | rok | SL 2014 |
| | | | Liczba projektów w zakresie poprawy bezpieczeństwa uczestników ruchu drogowego | P | N | N | szt. | 0 | 1 | rok | SL 2014 |
| Cel 2 Zrównoważony rozwój i ochrona zasobów przyrodniczych i kulturowych. | Działanie 1. Poprawa jakości i dostępności usług w dziedzinie kultury. | Poddziałanie 4.4.3 Zasoby kultury i dziedzictwa kulturowego – ZIT Zielona Góra | Liczba obiektów zasobów kultury objętych wsparciem | P | N | T | szt. | 0 | 2 | rok | SL 2014 |
| | | | Wzrost oczekiwanej liczby odwiedzin w objętych wsparciem miejscach należących do dziedzictwa kulturalnego i naturalnego oraz stanowiących atrakcje turystyczne (CI 9) | R | N | T | odwiedziny/rok | 0 | 2000 | rok | SL 2014 |
| | | | Zwiedzający instytucje paramuzealne na 1000 ludności | RS | N | N | osoby | 383(***) | 647 | rok | monitoring własny |
| Cel 2 Zrównoważony rozwój i ochrona zasobów | Działanie 2. Ochrona i wykorzystanie zasobów | Poddziałanie 4.5.2 Kapitał przyrodniczy regionu – ZIT Zielona Góra | Liczba wspartych obiektów turystycznych i rekreacyjnych | P | N | T | szt. | 0 | 2 | rok | SL 2014 |

Strategia ZIT Miejskiego Obszaru Funkcjonalnego Zielonej Góry

| Cel Strategii ZIT | Działanie Strategii ZIT | Poddziałanie RPO-L2020 | Nazwa wskaźnika | Typ wskaźnika (P/R/RS) | Wskaźnik ujęty w Porozumieniu i włączony do ram wykonania (T/N) | Wskaźnik ujęty w Porozumieniu poza ramami wykonania (T/N) | Jednostka miary | Wartość bazowa (2013) | Wartość docelowa (2023) | Częstotliwość pomiaru | Źródło |
|--|---|--|---|------------------------|---|---|---------------------------|-----------------------|-------------------------|-----------------------|---------|
| przyrodniczych i kulturowych. | przyrodniczych obszaru funkcjonalnego. | | Powierzchnia siedlisk wspieranych w celu uzyskania lepszego statusu ochrony (CI 23) | P | N | T | ha | 0 | 25,5 | rok | SL 2014 |
| | | | Liczba siedlisk/zbiorowisk roślinnych objętych projektem | P | N | N | szt. | 0 | 2 | rok | SL 2014 |
| | | | Liczba wspartych form ochrony przyrody | P | N | N | szt. | 0 | 2 | rok | SL 2014 |
| Cel 2 Zrównoważony rozwój i ochrona zasobów przyrodniczych i kulturowych. | Działanie 6. Podniesienie efektywności energetycznej obiektów i instalacji w gminach MOF ZG. | Poddziałanie 3.2.3 Efektywność energetyczna ZIT Zielona Góra | Liczba zmodernizowanych energetycznie budynków | P | T | N | szt. | 0 | 26 | rok | SL 2014 |
| | | | Szacowany roczny spadek emisji gazów cieplarnianych (CI 34) | R | N | T | Tony równoważnika CO2/rok | 0 | 3245 | rok | SL 2014 |
| | | | Zmniejszenie rocznego zużycia energii pierwotnej w budynkach publicznych (CI 32) | R | N | T | kWh/rok | 0 | 4 756 899 | rok | SL 2014 |
| Cel 3 Poprawa społecznej spójności MOF ZG. | Działanie 1. Dostosowanie infrastruktury do zmieniających się warunków demograficznych. | Poddziałanie 9.1.2 Infrastruktura zdrowotna i usług społecznych – ZIT Zielona Góra | Liczba wspartych podmiotów leczniczych | P | T | N | szt. | 0 | 1 | rok | SL 2014 |
| | | | Liczba przebudowanych obiektów, w których realizowane są usługi aktywizacji społeczno-zawodowej | P | N | T | szt. | 0 | 1 | rok | SL 2014 |

Strategia ZIT Miejskiego Obszaru Funkcjonalnego Zielonej Góry

| Cel Strategii ZIT | Działanie Strategii ZIT | Poddziałanie RPO-L2020 | Nazwa wskaźnika | Typ wskaźnika (P/R/RS) | Wskaźnik ujęty w Porozumieniu i włączony do ram wykonania (T/N) | Wskaźnik ujęty w Porozumieniu poza ramami wykonania (T/N) | Jednostka miary | Wartość bazowa (2013) | Wartość docelowa (2023) | Częstotliwość pomiaru | Źródło |
|---|--|--|--|------------------------|---|---|-----------------|-----------------------|-------------------------|-----------------------|---------|
| | | | Ludność objęta ulepszonymi usługami zdrowotnymi (CI 36) | R | N | T | osoby | 0 | 900 | rok | SL 2014 |
| | | | Liczba obiektów dostosowanych do potrzeb osób z niepełnosprawnościami | P | N | N | szt. | 0 | 2 | rok | SL 2014 |
| | | | Liczba wspartych ośrodków opieki nad osobami zależnymi | P | N | N | szt. | 0 | 1 | rok | SL 2014 |
| Cel 3 Poprawa społecznej spójności MOF ZG. | Działanie 2. Wsparcie rozwoju obszarów zdegradowanych. | Poddziałanie 9.2.3. Rozwój obszarów zmarginalizowanych – ZIT Zielona Góra | Powierzchnia obszarów objętych rewitalizacją | P | T | N | ha | 0 | 14,17 | rok | SL 2014 |
| | | | Otwarta przestrzeń utworzona lub rekultywowana na obszarach miejskich (CI 38) | P | N | T | m2 | 0 | 85 116,88 | rok | SL 2014 |
| | | | Wskaźnik zagrożenia ubóstwem relatywnym (*) | RS | N | N | % | 13,3 (**) | 11,40 | rok | GUS |
| Cel 3 Poprawa społecznej spójności MOF ZG. | Działanie 4. Wysoka jakość i dostępność edukacji na wszystkich poziomach kształcenia. | Poddziałanie 8.1.3 Wyrównywanie dysproporcji w jakości kształcenia na poziomie elementarnym realizowane przez ZIT Zielona Góra | Liczba miejsc wychowania przedszkolnego dofinansowanych w programie | P | T | N | szt. | 0 | 138 | rok | SL 2014 |
| | | | Liczba dzieci objętych w ramach programu dodatkowymi zajęciami zwiększającymi ich szanse edukacyjne w edukacji przedszkolnej | P | N | T | osoby | 0 | 175 (w tym: K-89,M-86) | rok | SL 2014 |

Strategia ZIT Miejskiego Obszaru Funkcjonalnego Zielonej Góry

| Cel Strategii ZIT | Działanie Strategii ZIT | Poddziałanie RPO-L2020 | Nazwa wskaźnika | Typ wskaźnika (P/R/RS) | Wskaźnik ujęty w Porozumieniu i włączony do ram wykonania (T/N) | Wskaźnik ujęty w Porozumieniu poza ramami wykonania (T/N) | Jednostka miary | Wartość bazowa (2013) | Wartość docelowa (2023) | Częstotliwość pomiaru | Źródło |
|-------------------|-------------------------|--|---|------------------------|---|---|-----------------|-----------------------|-------------------------------|-----------------------|--|
| | | | Liczba nauczycieli objętych wsparciem w programie | P | N | T | osoby | 0 | 17 (w tym: K-17,M-0) | rok | SL 2014 |
| | | | Liczba nauczycieli, którzy uzyskali kwalifikacje lub nabyli kompetencje po opuszczeniu programu | R | N | T | osoby | 0 | 17 (w tym: K-17,M-0) | rok | SL 2014 |
| | | | Odsetek dzieci w wieku 3-4 lata objętych wychowaniem przedszkolnym | RS | N | N | % | 87,32 (***) | 91 | rok | monitoring własny na podstawie danych z gmin z terenu MOF ZG |
| | | Poddziałanie 8.2.3 Wyrównywanie dysproporcji w jakości kształcenia na poziomie ogólnym oraz dostosowanie oferty edukacyjnej do potrzeb uczniów o specjalnych potrzebach edukacyjnych i zdrowotnych - ZIT Zielona Góra | Liczba uczniów objętych wsparciem w zakresie rozwijania kompetencji kluczowych w programie | P | T | N | osoby | 0 | 21619 (w tym: K-13619,M-8000) | rok | SL 2014 |
| | | | Liczba nauczycieli objętych wsparciem z zakresu TIK w programie | P | N | T | osoby | 0 | 120 (w tym: K-102,M-18) | rok | SL 2014 |
| | | | Liczba nauczycieli objętych wsparciem w programie | P | N | T | osoby | 0 | 178 (w tym: K-142,M-36) | rok | SL 2014 |
| | | | Liczba uczniów, którzy nabyli kompetencje kluczowe po opuszczeniu programu | R | N | T | osoby | 0 | 21619 (w tym: K-13619,M-8000) | rok | SL 2014 |
| | | | Liczba nauczycieli, którzy uzyskali kwalifikacje lub nabyli kompetencje po opuszczeniu programu | R | N | T | osoby | 0 | 165 (w tym: K-134,M-31) | rok | SL 2014 |

Strategia ZIT Miejskiego Obszaru Funkcjonalnego Zielonej Góry

| Cel Strategii ZIT | Działanie Strategii ZIT | Poddziałanie RPO-L2020 | Nazwa wskaźnika | Typ wskaźnika (P/R/RS) | Wskaźnik ujęty w Porozumieniu i włączony do ram wykonania (T/N) | Wskaźnik ujęty w Porozumieniu poza ramami wykonania (T/N) | Jednostka miary | Wartość bazowa (2013) | Wartość docelowa (2023) | Częstotliwość pomiaru | Źródło |
|---|---|--|---|------------------------|---|---|-----------------|-----------------------|---------------------------------|-----------------------|--|
| | | | Średni wynik egzaminu gimnazjalnego w części matematyczno-przyrodniczej z zakresu matematyki | RS | N | N | % | 49,08 (***) | 51 | rok | monitoring własny na podstawie danych z gmin z terenu MOF ZG |
| | | | Liczba osób pochodzących z obszarów wiejskich (C) | P | N | N | osoby | 0 | 1735 (w tym: K-850, M-885) | rok | SL 2014 |
| | | | Liczba osób poniżej 25 lat objętych wsparciem w programie (C) (dot. uczniów i wychowanków szkół i placówek oświatowych prowadzących kształcenie ogólne lub specjalne - z wyłączeniem słuchaczy szkół dla dorosłych) | P | N | N | osoby | 0 | 26505 (w tym: K-12987, M-13518) | rok | SL 2014 |
| | | | Liczba szkół i placówek systemu oświaty wykorzystujących sprzęt TIK do prowadzenia zajęć edukacyjnych | R | N | N | szt. | 0 | 84 | rok | SL 2014 |
| Cel 3 Poprawa społecznej spójności MOF ZG. | Działanie 6. Zapobieganie wykluczeniu społecznemu na terenie MOF ZG. | Poddziałanie 7.4.2 Aktywne włączenie w ramach podmiotów integracji społecznej realizowane przez ZIT Zielona Góra | Liczba osób zagrożonych ubóstwem lub wykluczeniem społecznym objętych wsparciem w programie | P | T | N | osoby | 0 | 1400 (w tym: K-900, M-500) | rok | SL 2014 |
| | | | Liczba osób z niepełnosprawnościami objętych wsparciem w programie (C) | P | N | T | osoby | 0 | 434 (w tym: K-252, M-182) | rok | SL 2014 |

Strategia ZIT Miejskiego Obszaru Funkcjonalnego Zielonej Góry

| Cel Strategii ZIT | Działanie Strategii ZIT | Poddziałanie RPO-L2020 | Nazwa wskaźnika | Typ wskaźnika (P/R/RS) | Wskaźnik ujęty w Porozumieniu i włączony do ram wykonania (T/N) | Wskaźnik ujęty w Porozumieniu poza ramami wykonania (T/N) | Jednostka miary | Wartość bazowa (2013) | Wartość docelowa (2023) | Częstotliwość pomiaru | Źródło |
|-------------------|-------------------------|------------------------|---|------------------------|---|---|-----------------|-----------------------|---------------------------|-----------------------|---------|
| | | | Liczba osób zagrożonych ubóstwem lub wykluczeniem społecznym poszukujących pracy po opuszczeniu programu | R | N | T | osoby | 0 | 704 (w tym: K-550, M-154) | rok | SL 2014 |
| | | | Liczba osób zagrożonych ubóstwem lub wykluczeniem społecznym, które uzyskały kwalifikacje po opuszczeniu programu | R | N | T | osoby | 0 | 670 (w tym: K-469, M-201) | rok | SL 2014 |
| | | | Liczba osób zagrożonych ubóstwem lub wykluczeniem społecznym pracujących po opuszczeniu programu (łącznie z pracującymi na własny rachunek) | R | N | T | osoby | 0 | 312 (w tym: K-159, M-153) | rok | SL 2014 |
| | | | Liczba osób pochodzących z obszarów wiejskich (C) | P | N | N | osoby | 0 | 178 (w tym: K-64, M-114) | rok | SL 2014 |
| | | | Liczba osób poniżej 25 lat objętych wsparciem w programie (C) | P | N | N | osoby | 0 | 141 (w tym: K-56, M-85) | rok | SL 2014 |

Strategia ZIT Miejskiego Obszaru Funkcjonalnego Zielonej Góry

| Cel Strategii ZIT | Działanie Strategii ZIT | Poddziałanie RPO-L2020 | Nazwa wskaźnika | Typ wskaźnika (P/R/RS) | Wskaźnik ujęty w Porozumieniu i włączony do ram wykonania (T/N) | Wskaźnik ujęty w Porozumieniu poza ramami wykonania (T/N) | Jednostka miary | Wartość bazowa (2013) | Wartość docelowa (2023) | Częstotliwość pomiaru | Źródło |
|-------------------|-------------------------|------------------------|---|------------------------|---|---|-----------------|-----------------------|---------------------------|-----------------------|---------|
| | | | Liczba osób biernych zawodowo, poszukujących pracy po opuszczeniu programu (nie dotyczy osób biernych zawodowo, zarejestrowanych w Powiatowym Urzędzie Pracy jako bezrobotni objęci I i II profilem pomocy) | R | N | N | osoby | 0 | 704 (w tym: K-550, M-154) | rok | SL 2014 |

Legenda

- P wskaźnik produktu
- R wskaźnik rezultatu bezpośredniego
- RS wskaźnik rezultatu strategicznego
- T tak
- N nie
- * dane dotyczą obszaru całego województwa lubuskiego, a nie jedynie MOF ZG
- ** w przypadku tego wskaźnika, wartość bazowa odnosi się do roku 2012
- *** w przypadku tego wskaźnika, wartość bazowa odnosi się do roku 2014

**UCHWAŁA NR I.3.2015
ZARZĄDU ZIT**

z dnia 30 grudnia 2015 r.

**w sprawie zaopiniowania projektu Strategii Zintegrowanych Inwestycji Terytorialnych
Miejskiego Obszaru Funkcjonalnego Zielonej Góry.**

Na podstawie § 4 ust. 2 pkt 1 w związku z § 13 pkt 3 porozumienia FE-ZIT/2015 z dn. 23 czerwca 2015 r. w sprawie *Zintegrowanych Inwestycji Terytorialnych Miejskiego Obszaru Funkcjonalnego miasta wojewódzkiego Zielona Góra* (Dz. Urz. Woj. Lubus. poz. 1400) **uchwała się, co następuje:**

- § 1. Opiniuje się pozytywnie projekt Strategii ZIT MOF Zielonej Góry.
- § 2. Wykonanie uchwały powierza się Biuru ZIT.
- § 3. Uchwała wchodzi w życie z dniem podjęcia.

**PRZEWODNICZĄCY
POSIEDZENIA ZARZĄDU ZIT**

PREZYDENT MIASTA

mgr inż. Janusz Kubicki

ZARZĄDZENIE NR 1511.2015
PREZYDENTA MIASTA ZIELONA GÓRA

z dnia 31 grudnia 2015 r.

**zmieniające zarządzenie w sprawie Strategii Zintegrowanych Inwestycji Terytorialnych
Miejskiego Obszaru Funkcjonalnego Zielonej Góry (Strategia ZIT MOF ZG).**

Na podstawie art. 30 ust. 1 ustawy z dnia 8 marca 1990 r. o samorządzie gminnym (Dz. U. z 2015 r. poz. 1515- tekst jednolity) w związku z art. 36 rozporządzenia ogólnego Parlamentu Europejskiego i Rady (UE) nr 1303/2013 z dnia 17 grudnia 2013 r. ustanawiającym wspólne przepisy dotyczące Europejskiego Funduszu Rozwoju Regionalnego, Europejskiego Funduszu Społecznego, Funduszu Spójności, Europejskiego Funduszu Rolnego na rzecz Rozwoju Obszarów Wiejskich oraz Europejskiego Funduszu Morskiego i Rybackiego oraz ustanawiające przepisy ogólne dotyczące Europejskiego Funduszu Rozwoju Regionalnego, Europejskiego Funduszu Społecznego, Funduszu Spójności i Europejskiego Funduszu Morskiego i Rybackiego oraz uchylającym rozporządzenie Rady (WE) nr 1083/2006 (Dz. Urz. UE L 347 z 20.12.2013, s. 320) oraz § 3 ust. 9 i § 6 ust. 1 i 2 porozumienia z dnia 23 czerwca 2015r. w sprawie Zintegrowanych Inwestycji Terytorialnych Miejskiego Obszaru Funkcjonalnego miasta wojewódzkiego Zielona Góra (Dz. Urz. Woj. Lubus. poz. 1400) i po zaciągnięciu opinii Zarządu ZIT **zarządza się co następuje:**

§ 1. W zarządzeniu nr 909.2015 Prezydenta Miasta Zielona Góra z dnia 30 lipca 2015r. w sprawie Strategii Zintegrowanych Inwestycji Terytorialnych Miejskiego Obszaru Funkcjonalnego miasta wojewódzkiego Zielona Góra z późn zm.¹, w wyniku uwzględnienia uwag Ministerstwa Rozwoju oraz Instytucji Zarządzającej Regionalnym Programem Operacyjnym, załącznik do zarządzenia – Strategia Zintegrowanych Inwestycji Terytorialnych Miejskiego Obszaru Funkcjonalnego Zielonej Góry (Strategia ZIT MOF ZG) - otrzymuje brzmienie jak w załączniku do niniejszego zarządzenia

§ 2. Wykonanie zarządzenia powierza się naczelnikowi Wydziału Funduszy Europejskich - Biuru ZIT, w tym przekazanie Strategii określonej w § 1 Ministerstwu Rozwoju oraz Instytucji Zarządzającej Regionalnym Programem Operacyjnym – Lubuskie 2020 celem zaopiniowania.

§ 3. Zarządzenie wchodzi w życie z dniem podpisania i podlega publikacji w Biuletynie Informacji Publicznej.

PREZYDENT MIASTA

mgr inż. Janusz Kubicki

¹ Zarządzenie zmienione zarządzeniem nr 1301.2015 z dnia 6 listopada 2015 r.