

Z powyższego zestawienia wynika, że wskutek zaplanowanych w poszczególnych gminach działań emisja z obszaru MOF ZG w 2020 roku powinna zmniejszyć się o około 30% w stosunku do roku bazowego. Największy udział w redukcji emisji będzie mieć sektor samorządu.

W przypadku dokonywania zmian w tych dokumentach w wyniku trwającej ich weryfikacji przez NFOŚiGW będą one uwzględniane w Strategii ZIT.

Wszystkie działania w zakresie gospodarki niskoemisyjnej Strategii ZIT znajdują odzwierciedlenie w Planach Gospodarki Niskoemisyjnej.

XIII. USPOŁECZNIE NIE STRATEGII ZIT

Opis zastosowania zasady partnerstwa na każdym etapie wdrażania Strategii ZIT

Przygotowanie Strategii ZIT

Udział partnerów społecznych wyrażony poprzez szeroki zakres konsultacji społecznych jest jednym z warunków skuteczności działań podejmowanych przez samorządy. Zasada partnerstwa powinna być realizowana na każdym etapie przygotowania i realizacji Strategii ZIT.

Na etapie przygotowania i zatwierdzania Strategii ZIT udział partnerów społecznych i gospodarczych został zapewniony poprzez:

- konsultacje społeczne Strategii, prowadzone na etapie przygotowania diagnozy MOF ZG,
- konsultacje społeczne projektu Strategii ZIT.

Przeprowadzone konsultacje już na etapie przygotowania diagnozy społeczno-gospodarczej miały formę warsztatów z udziałem przedstawicieli wszystkich gmin z obszaru funkcjonalnego oraz konsultacji z przedstawicielami gmin przygotowanego tekstu diagnozy. Ponadto, przy przygotowywaniu diagnozy oparto się na badaniach ankietowych prowadzonych na reprezentatywnej grupie mieszkańców obszaru funkcjonalnego. Badania dotyczyły wybranych aspektów życia społeczno-gospodarczego (usługi elektroniczne i komunikacja publiczna).

Konsultacje społeczne projektu Strategii ZIT obejmowały:

- konsultacje z przedstawicielami wszystkich samorządów obszaru funkcjonalnego,
- przedstawienie projektu do konsultacji poprzez udostępnienie go na stronach internetowych i informowanie mieszkańców oraz partnerów społecznych o prowadzonych konsultacjach.

Pierwszy projekt Strategii ZIT został udostępniony mieszkańcom na stronach internetowych gmin wchodzących w skład MOF ZG w okresie od marca do maja 2014 r.

Spotkania konsultacyjne, po uprzednim ogłoszeniu ich terminów w poszczególnych gminach, odbyły się w formie spotkań publicznych organizowanych przez władze gmin. W spotkaniach uczestniczyli również odrębnie zapraszani przedstawiciele organizacji pozarządowych i społeczności lokalnych.

Projekt Strategii ZIT został ponownie przedstawiony mieszkańcom obszaru funkcjonalnego w okresie od 24 czerwca do 24 lipca 2015 r. Ogłoszenie o rozpoczęciu konsultacji wraz z tekstem Strategii zostało umieszczone na stronach internetowych gmin, tamże podane zostały do wiadomości terminy spotkań konsultacyjnych we wszystkich gminach ZIT. Odbyły się one w okresie od 17 do 24 lipca. Dodatkowo, miasto Zielona Góra zamieściło ogłoszenie prasowe o terminie spotkania i ukazał się odrębny materiał prasowy na temat konsultacji społecznych.

Wdrażanie Strategii ZIT

W okresie wdrażania Strategii ZIT Instytucja Pośrednicząca ZIT MOF Zielonej Góry zobowiązana jest do angażowania partnerów społeczno-gospodarczych poprzez zapewnienie dostępu do aktualnych

informacji na temat wdrażania Strategii ZIT np. na łamach powszechnie dostępnego na obszarze MOF ZG bezpłatnego wydawnictwa promującego inicjatywę ZIT – „Łącznik Zielonogórski” oraz umożliwienie udziału partnerów społeczno-gospodarczych w pracach nad przygotowaniem dokumentów, m.in. poprzez ogłaszanie informacji o konsultacjach projektów dokumentów na stronach internetowych gmin wchodzących w skład MOF ZG. Procedura konsultacji społecznych zostanie zastosowana zwłaszcza w sytuacji, gdy w drugiej połowie okresu wdrażania RPO-L2020 w ramach alokacji ZIT pojawią się wolne środki (np. w wyniku znaczących oszczędności przetargowych w ramach projektów). Konsultacje społeczne będą prowadzone analogicznie jak w przypadku przygotowywania Strategii ZIT.

Konsultacje obejmą:

- Publikację informacji o przedmiocie konsultacji na stronach internetowych wszystkich jst należących do ZIT,
- Zamieszczenie przygotowanego formularza konsultacyjnego,
- Przeprowadzenie spotkań z mieszkańcami obszaru funkcjonalnego,
- Szeroką akcją informacyjną na łamach powszechnie dostępnego na obszarze MOF ZG bezpłatnego wydawnictwa promującego inicjatywę ZIT – „Łącznik Zielonogórski”.

Z uwagi na planowane w obszarze MOF ZG działania rewitalizacyjne, przewiduje się przeprowadzenie szerokiej i dogłębnej partycypacji społecznej, zmierzającej do pełnego zrozumienia przez mieszkańców istoty projektu i aktywnego uczestnictwa w procesie jego realizacji. Minimalny zakres działań został określony w ustawie o rewitalizacji i obejmuje on:

- zaangażowanie wszystkich interesariuszy w działania edukacyjne, informacyjne, integracyjne oraz zwiększające udział w przygotowywaniu i realizacji programu rewitalizacji,
- przeprowadzenie konsultacji społecznych w formie zbierania uwag ustnych i pisemnych, ankiet, debat, warsztatów, spacerów studyjnych, wywiadów, wykorzystania grup przedstawicielskich.

Zgodnie z Krajową Polityką Miejską 2023, w partnerskim określaniu wizji ważne jest poznanie społecznych oczekiwań mieszkańców obszaru rewitalizacji i całego miasta oraz osiągnięcie generalnej akceptacji dla planowanych zmian zarówno ze strony obywateli, jak i innych aktorów. Dlatego, zgodnie z ustawą o rewitalizacji, w ramach partycypacji społecznej planowane jest stworzenie forum dialogu i współpracy, wspierającego proces rewitalizacji na wszystkich etapach. Zebranie grupy przedstawicieli interesariuszy, zaangażowanych w proces tworzenia gminnego programu rewitalizacji, będzie podwaliną do powołania i określenia zakresu działania Komitetu Rewitalizacji, powołanego po uchwaleniu GPR.

Współpraca gmin MOF ZG

Współdziałanie gmin wchodzących w skład Miejskiego Obszaru Funkcjonalnego Zielonej Góry będzie opierać się o następujące formy regularnych, formalnych i roboczych kontaktów partnerskich:

1. Raz w roku będą odbywać się konferencje ZIT przeznaczone dla samorządów z ZIT oraz gości z innych obszarów funkcjonalnych, głównych partnerów we wdrażaniu Strategii ZIT (Marszałek Województwa Lubuskiego, Wojewoda Lubuski), media. Konferencje będą forum publicznego podsumowania działań w każdym roku i przedstawieniem planów na rok kolejny.
2. Spotkania robocze przedstawicieli ZIT. Spotkania będą odbywać się kwartalnie. Tematem spotkań będą bieżące zagadnienia współpracy i realizacja projektów.

3. Spotkania Zarządu ZIT. Spotkania będą odbywać się w zależności od potrzeb, jednak nie rzadziej niż raz na 3 miesiące.
4. Działanie koordynatorów gminnych. Spotkania koordynatorów gminnych z udziałem przedstawiciela Biura ZIT.
5. Ponadto, będą utrzymywane regularne kontakty robocze Biura ZIT ze wszystkimi gminami - członkami ZIT. Realizowane będą w formie delegacji służbowych pracowników Biura ZIT.

XIV. SPIS MAP

Mapa 1. Obszar Funkcjonalny Zielonej Góry wg kryteriów MRR.....	5
Mapa 2. Zasięg MOF Zielonej Góry oraz kierunki jego rozwoju	7
Mapa 3. Zielona Góra na tle Polski Zachodniej i powiązań transportowych	26
Mapa 4. Główne szlaki komunikacyjne na obszarze MOF ZG.....	28
Mapa 5. Generatory ruchu na obszarze MOF ZG	29
Mapa 6. Generatory ruchu na obszarze MOF ZG	31
Mapa 7. Dojazdy do pracy w Zielonej Górze	32
Mapa 8. Sieć komunikacji miejskiej (MZK) i "wąskie gardła" w komunikacji	34
Mapa 9. Sieć rowerowa – istniejąca.	34
Mapa 10. System ciepłowniczy na terenie miasta Zielona Góra.	40
Mapa 11. Obwodnica południowa Zielonej Góry	105



XV. SPIS TABEL

Tabela 1. Stopień spełnienia wskaźników MRR.....	6
Tabela 2. Liczba osób ogółem oraz w wieku przedprodukcyjnym, produkcyjnym i poprodukcyjnym w roku 2002 i 2012	9
Tabela 3. Gęstość zaludnienia i powierzchnia gmin MOF w roku 2012	9
Tabela 4. Bezrobotni na obszarze MOF ZG na koniec roku 2013	13
Tabela 5. Wskaźniki rynku pracy w roku 2012.....	15
Tabela 6. Liczba podmiotów gospodarki narodowej wpisanych do rejestru REGON w latach 2009-2012	16
Tabela 7. Podmioty według klas wielkości ogółem w roku 2012	18
Tabela 8. Wykorzystanie określonych narzędzi ICT w gminach w %	24
Tabela 9. Informacje i usługi dostępne na stronach internetowych gmin	25
Tabela 10. Uczniowie z gmin uczący się w Zielonej Górze w 2013 r.....	33
Tabela 11. Zestawienie rocznej redukcji emisji po wprowadzeniu nowego taboru z silnikami elektrycznymi w ujęciu lokalnym (obliczenia przeprowadzono dla floty złożonej z 95 pojazdów).....	33
Tabela 12. Ścieżki rowerowe w latach 2011-2012.....	34
Tabela 13. Udział ludności w % ogółu ludności korzystający z instalacji wodociągowej, kanalizacyjnej, gazowej w roku 2011 i 2013.	36
Tabela 14. Poziomy recyklingu osiągnięte w poszczególnych gminach w 2012 oraz wymagany poziom recyklingu i przygotowania do ponownego użycia w roku 2012 i 2020.....	38
Tabela 15. Rozwój systemu ciepłowniczego w mieście Zielona Góra.	40
Tabela 16. Prognoza potencjalnych przyłączeń do systemu ciepłowniczego do 2022r.	41
Tabela 17. Zużycie energii elektrycznej na niskim napięciu na 1 mieszkańca w latach 2008-2012.	42
Tabela 18. Średnie wyniki sprawdzianu w szkole podstawowej i egzaminu gimnazjalnego w roku 2013	45
Tabela 19. Zdawalność egzaminów maturalnych w szkołach ponadgimnazjalnych w roku 2012*	48
Tabela 20. Liczba dzieci ogółem i liczba dzieci objętych wychowaniem przedszkolnym, w wieku 3-5 lat w latach 2008-2012	49
Tabela 21. Placówki ambulatoryjnej opieki zdrowotnej na 10 tys. ludności w roku 2012.....	49
Tabela 22. Liczba mieszkańców przypadających na 1 lekarza i 1 pielęgniarkę POZ w 2012 roku	50
Tabela 23. Liczba domów i ośrodków kultury, klubów i świetlic oraz odbywających się imprez w roku 2012	52
Tabela 24. Wskaźniki dotyczące bibliotek publicznych w roku 2012	53
Tabela 25. Kluby i sekcje sportowe, członkowie i ćwiczący w roku 2012.....	55
Tabela 26. Zasoby mieszkaniowe komunalne w gminach	56
Tabela 27. Podmioty III sektora wpisane do rejestru Regon w latach 2010-2012	61
Tabela 28. Zagęszczenie liczby NGO na analizowanym terenie	61
Tabela 29. Powierzchnia obszarów prawnie chronionych w roku 2012	68
Tabela 30. Liczba turystów z Polski korzystających z obiektów noclegowych w latach 2008-2012.....	71

Tabela 31. Liczba turystów zagranicznych korzystających z obiektów noclegowych w latach 2008-2012	71
Tabela 32. Główne problemy w odniesieniu do celów i działań Strategii ZIT MOF ZG.	77
Tabela 33. Spójność Strategii ZIT ZG ze strategią Europa 2020.....	148
Tabela 34. Spójność Strategii ZIT ze SRK, KSRR i KPZK.....	150
Tabela 35. Spójność Strategii ZIT ze Strategią Rozwoju Województwa Lubuskiego 2020	152
Tabela 36. Kryteria oceny zgodności ze strategią ZIT (EFRR/EFS):	163
Tabela 37. Plan finansowy ZIT MOF ZG.....	174



XVI. SPIS WYKRESÓW

Wykres 1. Saldo migracji w latach 2008-2012	10
Wykres 2. Przyrost naturalny w latach 2002-2012	11
Wykres 3. Liczba bezrobotnych zarejestrowanych w latach 2008-2012	12
Wykres 4. Liczba zatrudnionych w latach 2008-2012.....	14
Wykres 5. Liczba podmiotów gospodarki narodowej nowo zarejestrowanych i wykreślonych w rejestrze REGON na 10 tys. ludności w roku 2012.....	16
Wykres 6. Podmioty według klas wielkości na 10 tys. mieszkańców w wieku produkcyjnym w roku 2012	18
Wykres 7. Osoby fizyczne prowadzące działalność gospodarczą na 100 osób w wieku produkcyjnym w roku 2012	19
Wykres 8. Ścieki oczyszczane w ciągu roku w latach 2008 i 2012	37
Wykres 9. Gmina Zielona Góra - Rozkład zapotrzebowania mocy cieplnej według sposobów zaopatrzenia w ciepło [MW].....	41
Wykres 10. Współczynnik skolaryzacji brutto w szkołach podstawowych, w latach 2008-2012	43
Wykres 11. Współczynnik skolaryzacji brutto w szkołach gimnazjalnych, w latach 2008-2012	44
Wykres 12. Odsetek szkół wyposażonych w komputery przeznaczone do użytku uczniów, z dostępem do Internetu, w szkołach podstawowych i gimnazjach, w roku 2012	45
Wykres 13. Ilość uczniów przypadająca na 1 komputer przeznaczony do użytku uczniów, z dostępem do Internetu, w szkołach podstawowych i gimnazjach, w roku 2012	46
Wykres 14. Mieszkania oddane do użytkowania w latach 2008-2012	56
Wykres 15. Gospodarstwa domowe korzystające ze środowiskowej pomocy społecznej w latach 2008-2012	58
Wykres 16. Lesistość w gminach MOF ZG na tle średniej dla województwa w roku 2012, w % powierzchni.....	67
Wykres 17. Turystyczne obiekty zbiorowego zakwaterowania na obszarze MOF ZG w roku 2012.....	70
Wykres 18. Miejsca noclegowe na obszarze MOF ZG w roku 2012	71

Tabela 1. Stopień spełnienia wskaźników MRR.....	6
Tabela 2. Liczba osób ogółem oraz w wieku przedprodukcyjnym, produkcyjnym i poprodukcyjnym w roku 2002 i 2012	9
Tabela 3. Gęstość zaludnienia i powierzchnia gmin MOF w roku 2012	9
Tabela 4. Bezrobotni na obszarze MOF ZG na koniec roku 2013	13
Tabela 5. Wskaźniki rynku pracy w roku 2012.....	15
Tabela 6. Liczba podmiotów gospodarki narodowej wpisanych do rejestru REGON w latach 2009-2012	16
Tabela 7. Podmioty według klas wielkości ogółem w roku 2012	18
Tabela 8. Wykorzystanie określonych narzędzi ICT w gminach w %.	24
Tabela 9. Informacje i usługi dostępne na stronach internetowych gmin	25
Tabela 10. Uczniowie z gmin uczący się w Zielonej Górze w 2013 r.....	33
Tabela 11. Zestawienie rocznej redukcji emisji po wprowadzeniu nowego taboru z silnikami elektrycznymi w ujęciu lokalnym (obliczenia przeprowadzono dla floty złożonej z 95 pojazdów).....	33
Tabela 12. Ścieżki rowerowe w latach 2011-2012.....	34
Tabela 13. Udział ludności w % ogółu ludności korzystający z instalacji wodociągowej, kanalizacyjnej, gazowej w roku 2011 i 2013.	36
Tabela 14. Poziomy recyklingu osiągnięte w poszczególnych gminach w 2012 oraz wymagany poziom recyklingu i przygotowania do ponownego użycia w roku 2012 i 2020.	38
Tabela 15. Rozwój systemu ciepłowniczego w mieście Zielona Góra.	40
Tabela 16. Prognoza potencjalnych przyłączeń do systemu ciepłowniczego do 2022r.	41
Tabela 17. Zużycie energii elektrycznej na niskim napięciu na 1 mieszkańca w latach 2008-2012.	42
Tabela 18. Średnie wyniki sprawdzianu w szkole podstawowej i egzaminu gimnazjalnego w roku 2013	45
Tabela 19. Zdawalność egzaminów maturalnych w szkołach ponadgimnazjalnych w roku 2012*	48
Tabela 20. Liczba dzieci ogółem i liczba dzieci objętych wychowaniem przedszkolnym, w wieku 3-5 lat w latach 2008-2012	49
Tabela 21. Placówki ambulatoryjnej opieki zdrowotnej na 10 tys. ludności w roku 2012.....	49
Tabela 22. Liczba mieszkańców przypadających na 1 lekarza i 1 pielęgniarkę POZ w 2012 roku	50
Tabela 23. Liczba domów i ośrodków kultury, klubów i świetlic oraz odbywających się imprez w roku 2012	52
Tabela 24. Wskaźniki dotyczące bibliotek publicznych w roku 2012	53
Tabela 25. Kluby i sekcje sportowe, członkowie i ćwiczący w roku 2012.....	55
Tabela 26. Zasoby mieszkaniowe komunalne w gminach	56
Tabela 27. Podmioty III sektora wpisane do rejestru Regon w latach 2010-2012	61
Tabela 28. Zagęszczenie liczby NGO na analizowanym terenie	61
Tabela 29. Powierzchnia obszarów prawnie chronionych w roku 2012	68
Tabela 30. Liczba turystów z Polski korzystających z obiektów noclegowych w latach 2008-2012.....	71
Tabela 31. Liczba turystów zagranicznych korzystających z obiektów noclegowych w latach 2008-2012	71
Tabela 32. Główne problemy w odniesieniu do celów i działań Strategii ZIT MOF ZG.	77
Tabela 33. Spójność Strategii ZIT ZG ze strategią Europa 2020.....	148
Tabela 34. Spójność Strategii ZIT ze SRK, KSRR i KPZK.....	150



Tabela 35. Spójność Strategii ZIT ze Strategią Rozwoju Województwa Lubuskiego 2020	152
Tabela 36. Kryteria oceny zgodności ze strategią ZIT (EFRR/EFSD):	163
Tabela 37. Plan finansowy ZIT MOF ZG.....	174



XVII. ZAŁĄCZNIKI

Załącznik nr 1 – Mapa 8. Sieć komunikacji miejskiej (MZK) i „wąskie gardła” w komunikacji.

Załącznik nr 2 – Mapa 9 . Sieć rowerowa – istniejąca

Załącznik nr 3 – Mapa 10. System ciepłowniczy na terenie miasta Zielona Góra.

Załącznik nr 4 – Wskaźniki.

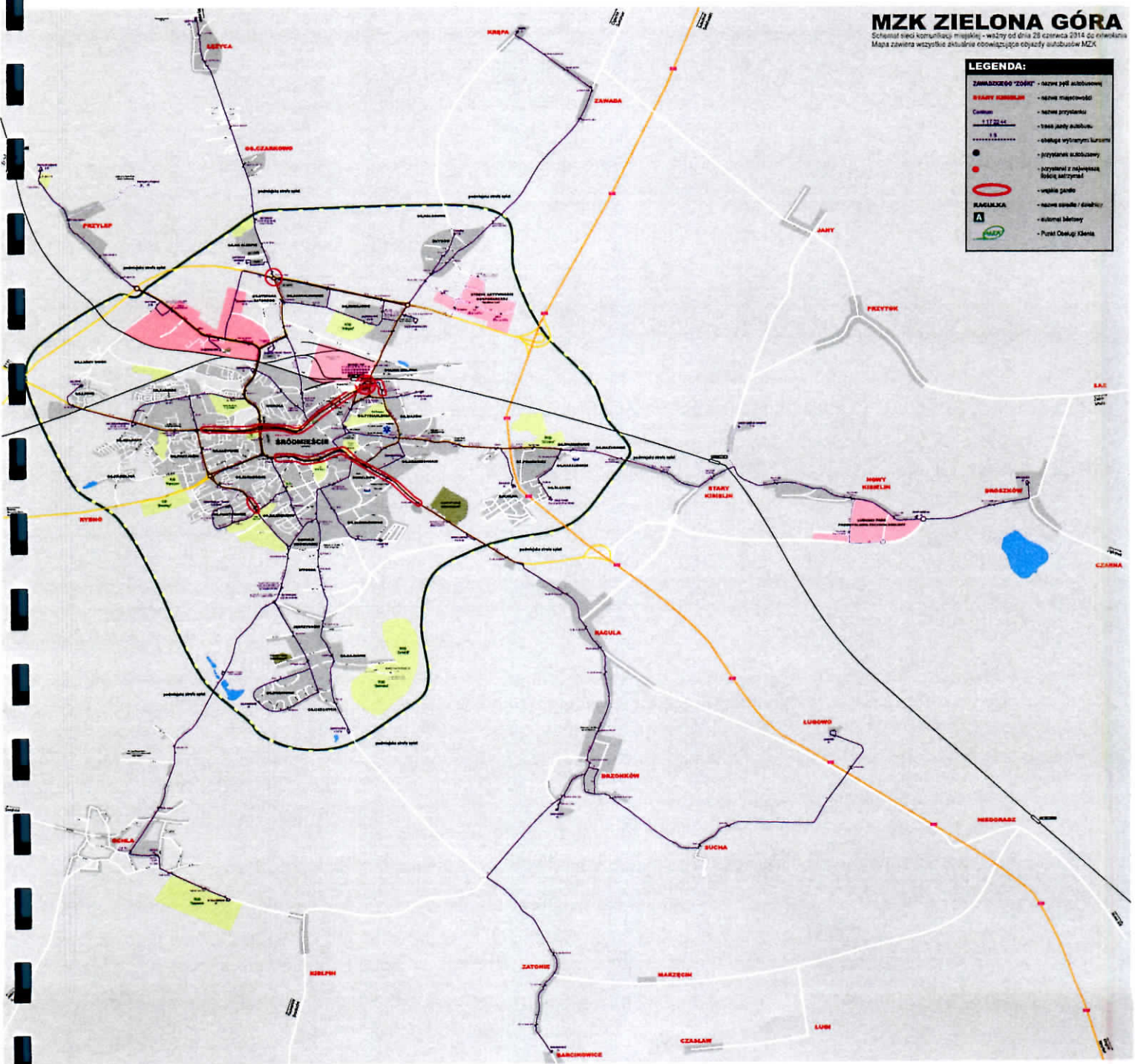
Źródło: Urząd Miasta Zielona Góra.

MZK ZIELONA GÓRA

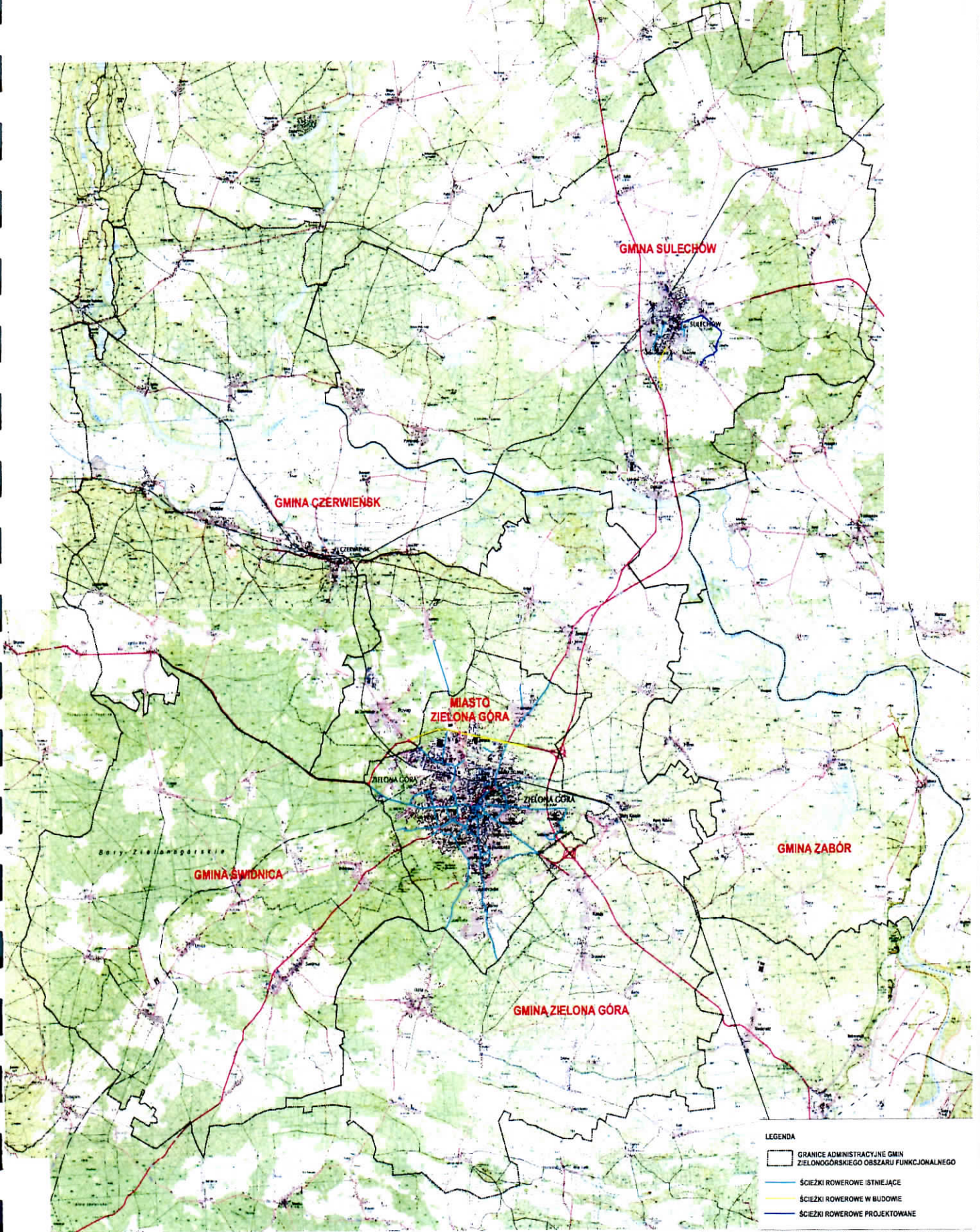
Schemat sieci komunikacji miejskiej - ważny od dnia 28 czerwca 2014 do nieokreślenia
 Mapa zawiera wszystkie aktualnie obowiązujące objazdy autobusów MZK

LEGENDA:

ZAMIASTWO "ZIELONA GÓRA"	- nazwa pętli autobusowej
STARY KOSZELIN	- nazwa mapotowidła
Całkowit	- nazwa przystanku
11728 04	- trasz jazdy autobus
18	- obiegaj wyprawy kursow
●	- przystanki autobusow
●	- przystanki z zaplanowan
○	- zaplanowane
○	- zaplanowane / dodatk
▲	- stacjami lotnisk
▲	- Punkt Obslugi Klienta



SYSTEM ŚCIEŻEK ROWEROWYCH NA TERENIE ZIELONOGÓRSKIEGO OBSZARU FUNKCJONALNEGO



Zdjęcie opracowane w oparciu o dane i materiały udostępnione przez gminy wchodzące w skład Zielonogórskiego Obszaru Funkcjonalnego.

Strategia ZIT Miejskiego Obszaru Funkcjonalnego Zielonej Góry

Cel Strategii ZIT	Działanie Strategii ZIT	Poddziałanie RPO-L2020	Nazwa wskaźnika	Typ wskaźnika (P/R/RS)	Wskaźnik ujęty w Porozumieniu i włączony do ram wykonania (T/N)	Wskaźnik ujęty w Porozumieniu poza ramami wykonania (T/N)	Jednostka miary	Wartość bazowa (2013)	Wartość docelowa (2023)	Częstotliwość pomiaru	Źródło
Cel 1 Wysoki poziom wewnętrznej integracji MOF i wsparcie powiązań interregionalnych.	Działanie 1. Rozwijanie komunikacji przyjaznej środowisku.	Poddziałanie 3.3.3 Ograniczenie niskiej emisji w miastach ZIT Zielona Góra	Długość dróg dla rowerów	P	T	N	km	0	57	rok	SL 2014
Cel 1 Wysoki poziom wewnętrznej integracji MOF i wsparcie powiązań interregionalnych.	Działanie 2. Poprawa powiązań MOF z siecią dróg krajowych i likwidacja wąskich gardeł w sieci komunikacyjnej.	Poddziałanie 5.1.3 Transport drogowy – ZIT Zielona Góra	Całkowita długość przebudowanych lub zmodernizowanych dróg (CI 14)	P	T	N	km	0	0,99	rok	SL 2014
			Całkowita długość nowych dróg (CI 13)	P	N	T	km	0	0,75	rok	SL 2014
			Wskaźnik Drogowej Dostępności Transportowej (WDDT II) syntetyczny(*)	RS	N	N	nd	17,25	20,7	co 2-3 lata	Ministerstwo Rozwoju
			Długość dróg dla rowerów	P	N	N	km	0	0,95	rok	SL 2014
			Długość wybudowanych dróg dla rowerów	P	N	N	km	0	0,95	rok	SL 2014
			Długość wybudowanych dróg wojewódzkich	P	N	N	km	0	0,0562	rok	SL 2014
			Długość przebudowanych dróg wojewódzkich	P	N	N	km	0	0,426	rok	SL 2014
			Długość wybudowanych dróg powiatowych	P	N	N	km	0	0,69238	rok	SL 2014

Strategia ZIT Miejskiego Obszaru Funkcjonalnego Zielonej Góry

Cel Strategii ZIT	Działanie Strategii ZIT	Poddziałanie RPO-L2020	Nazwa wskaźnika	Typ wskaźnika (P/R/RS)	Wskaźnik ujęty w Porozumieniu i włączony do ram wykonania (T/N)	Wskaźnik ujęty w Porozumieniu poza ramami wykonania (T/N)	Jednostka miary	Wartość bazowa (2013)	Wartość docelowa (2023)	Częstotliwość pomiaru	Źródło
			Długość przebudowanych dróg powiatowych	P	N	N	km	0	0,57652	rok	SL 2014
			Długość przebudowanych dróg gminnych	P	N	N	km	0	0,08426	rok	SL 2014
			Liczba projektów w zakresie poprawy bezpieczeństwa uczestników ruchu drogowego	P	N	N	szt.	0	1	rok	SL 2014
Cel 1 Wysoki poziom wewnętrznej integracji MOF i wsparcie powiązań interregionalnych.	Działanie 3. Rozwój usług elektronicznych w obszarze funkcjonalnym.	Poddziałanie 2.1.2 Rozwój społeczeństwa informacyjnego – ZIT Zielona Góra	Liczba usług publicznych udostępnionych on-line o stopniu dojrzałości co najmniej 4 - transakcja	P	N	N	szt.	0	1	rok	SL 2014
			Liczba podmiotów, które udostępniły on-line informacje sektora publicznego	P	N	N	szt.	0	1	rok	SL 2014
Cel 2 Zrównoważony rozwój i ochrona zasobów przyrodniczych i kulturowych.	Działanie 1. Poprawa jakości i dostępności usług w dziedzinie kultury.	Poddziałanie 4.4.3 Zasoby kultury i dziedzictwa kulturowego – ZIT Zielona Góra	Liczba obiektów zasobów kultury objętych wsparciem	P	N	T	szt.	0	2	rok	SL 2014
			Wzrost oczekiwanej liczby odwiedzin w objętych wsparciem miejscach należących do dziedzictwa kulturalnego i naturalnego oraz stanowiących atrakcje turystyczne (CI 9)	R	N	T	odwiedziny/rok	0	2000	rok	SL 2014

Strategia ZIT Miejskiego Obszaru Funkcjonalnego Zielonej Góry

Cel Strategii ZIT	Działanie Strategii ZIT	Poddziałanie RPO-L2020	Nazwa wskaźnika	Typ wskaźnika (P/R/RS)	Wskaźnik ujęty w Porozumieniu i włączony do ram wykonania (T/N)	Wskaźnik ujęty w Porozumieniu poza ramami wykonania (T/N)	Jednostka miary	Wartość bazowa (2013)	Wartość docelowa (2023)	Częstotliwość pomiaru	Źródło
			Zwiedzający instytucje paramuzealne na 1000 ludności	RS	N	N	osoby	383(***)	647	rok	monitoring własny
Cel 2 Zrównoważony rozwój i ochrona zasobów przyrodniczych i kulturowych.	Działanie 2. Ochrona i wykorzystanie zasobów przyrodniczych obszaru funkcjonalnego.	Poddziałanie 4.5.2 Kapitał przyrodniczy regionu – ZIT Zielona Góra	Liczba wspartych obiektów turystycznych i rekreacyjnych	P	N	T	szt.	0	2	rok	SL 2014
			Powierzchnia siedisk wspieranych w celu uzyskania lepszego statusu ochrony (CI 23)	P	N	T	ha	0	25,5	rok	SL 2014
			Liczba siedisk/zbiorowisk roślinnych objętych projektem	P	N	N	szt.	0	2	rok	SL 2014
			Liczba wspartych form ochrony przyrody	P	N	N	szt.	0	2	rok	SL 2014
Cel 2 Zrównoważony rozwój i ochrona zasobów przyrodniczych i kulturowych.	Działanie 6. Podniesienie efektywności energetycznej obiektów i instalacji w gminach MOF ZG.	Poddziałanie 3.2.3 Efektywność energetyczna ZIT Zielona Góra	Liczba zmodernizowanych energetycznie budynków	P	T	N	szt.	0	26	rok	SL 2014
			Szacowany roczny spadek emisji gazów cieplarnianych (CI 34)	R	N	T	Tony równoważnika CO2/rok	0	3245	rok	SL 2014
			Zmniejszenie rocznego zużycia energii pierwotnej w budynkach publicznych (CI 32)	R	N	T	kWh/rok	0	4 756 899	rok	SL 2014
Cel 3 Poprawa	Działanie 1. Dostosowanie	Poddziałanie 9.1.2 Infrastruktura	Liczba wspartych podmiotów leczniczych	P	T	N	szt.	0	1	rok	SL 2014

Strategia ZIT Miejskiego Obszaru Funkcjonalnego Zielonej Góry

Cel Strategii ZIT	Działanie Strategii ZIT	Poddziałanie RPO-L2020	Nazwa wskaźnika	Typ wskaźnika (P/R/RS)	Wskaźnik ujęty w Porozumieniu i włączony do ram wykonania (T/N)	Wskaźnik ujęty w Porozumieniu poza ramami wykonania (T/N)	Jednostka miary	Wartość bazowa (2013)	Wartość docelowa (2023)	Częstotliwość pomiaru	Źródło
społecznej spójności MOF ZG.	infrastruktury do zmieniających się warunków demograficznych.	zdrowotna i usług społecznych – ZIT Zielona Góra	Liczba przebudowanych obiektów, w których realizowane są usługi aktywizacji społeczno-zawodowej	P	N	T	szt.	0	1	rok	SL 2014
			Ludność objęta ulepszonymi usługami zdrowotnymi (CI 36)	R	N	T	osoby	0	900	rok	SL 2014
			Liczba obiektów dostosowanych do potrzeb osób z niepełnosprawnościami	P	N	N	szt.	0	2	rok	SL 2014
			Liczba wspartych obiektów, w których realizowane są usługi społeczne	P	N	N	szt.	0	1	rok	SL 2014
Cel 3 Poprawa społecznej spójności MOF ZG.	Działanie 2. Wsparcie rozwoju obszarów zdegradowanych.	Poddziałanie 9.2.3. Rozwój obszarów zmarginalizowanych – ZIT Zielona Góra	Powierzchnia obszarów objętych rewitalizacją	P	T	N	ha	0	14,17	rok	SL 2014
			Otwarta przestrzeń utworzona lub rekultywowana na obszarach miejskich (CI 38)	P	N	T	m2	0	85 116,88	rok	SL 2014
			Wskaźnik zagrożenia ubóstwem relatywnym (*)	RS	N	N	%	13,3 (**)	11,40	rok	GUS
Cel 3 Poprawa społecznej spójności MOF ZG.	Działanie 4. Wysoka jakość i dostępność edukacji na wszystkich	Poddziałanie 8.1.3 Wyrównywanie dysproporcji w jakości kształcenia na poziomie	Liczba miejsc wychowania przedszkolnego dofinansowanych w programie	P	T	N	szt.	0	138	rok	SL 2014

Strategia ZIT Miejskiego Obszaru Funkcjonalnego Zielonej Góry

Cel Strategii ZIT	Działanie Strategii ZIT	Poddziałanie RPO-L2020	Nazwa wskaźnika	Typ wskaźnika (P/R/RS)	Wskaźnik ujęty w Porozumieniu i włączony do ram wykonania (T/N)	Wskaźnik ujęty w Porozumieniu poza ramami wykonania (T/N)	Jednostka miary	Wartość bazowa (2013)	Wartość docelowa (2023)	Częstotliwość pomiaru	Źródło
	poziomach kształcenia.	elementarnym realizowane przez ZIT Zielona Góra	Liczba dzieci objętych w ramach programu dodatkowymi zajęciami zwiększającymi ich szanse edukacyjne w edukacji przedszkolnej	P	N	T	osoby	0	175 (w tym: K-89,M-86)	rok	SL 2014
			Liczba nauczycieli objętych wsparciem w programie	P	N	T	osoby	0	17 (w tym: K-17,M-0)	rok	SL 2014
			Liczba nauczycieli, którzy uzyskali kwalifikacje lub nabyli kompetencje po opuszczeniu programu	R	N	T	osoby	0	17 (w tym: K-17,M-0)	rok	SL 2014
			Odsetek dzieci w wieku 3-4 lata objętych wychowaniem przedszkolnym	RS	N	N	%	87,32 (***)	91	rok	monitoring własny na podstawie danych z gmin z terenu MOF ZG
		Poddziałanie 8.2.3 Wyrównywanie dysproporcji w jakości kształcenia na poziomie ogólnym oraz dostosowanie oferty edukacyjnej do potrzeb uczniów o specjalnych potrzebach edukacyjnych i zdrowotnych - ZIT Zielona Góra	Liczba uczniów objętych wsparciem w zakresie rozwijania kompetencji kluczowych w programie	P	T	N	osoby	0	21619 (w tym: K-13619,M-8000)	rok	SL 2014
			Liczba nauczycieli objętych wsparciem z zakresu TIK w programie	P	N	T	osoby	0	120 (w tym: K-102,M-18)	rok	SL 2014
			Liczba nauczycieli objętych wsparciem w programie	P	N	T	osoby	0	178 (w tym: K-142,M-36)	rok	SL 2014
			Liczba uczniów, którzy nabyli kompetencje kluczowe po opuszczeniu programu	R	N	T	osoby	0	21619 (w tym: K-13619,M-8000)	rok	SL 2014

Strategia ZIT Miejskiego Obszaru Funkcjonalnego Zielonej Góry

Cel Strategii ZIT	Działanie Strategii ZIT	Poddziałanie RPO-L2020	Nazwa wskaźnika	Typ wskaźnika (P/R/RS)	Wskaźnik ujęty w Porozumieniu i włączony do ram wykonania (T/N)	Wskaźnik ujęty w Porozumieniu poza ramami wykonania (T/N)	Jednostka miary	Wartość bazowa (2013)	Wartość docelowa (2023)	Częstotliwość pomiaru	Źródło
			Liczba nauczycieli, którzy uzyskali kwalifikacje lub nabyli kompetencje po opuszczeniu programu	R	N	T	osoby	0	165 (w tym: K-134,M-31)	rok	SL 2014
			Średni wynik egzaminu gimnazjalnego w części matematyczno-przyrodniczej z zakresu matematyki	RS	N	N	%	49,08 (***)	51	rok	monitoring własny na podstawie danych z gmin z terenu MOF ZG
			Liczba osób pochodzących z obszarów wiejskich (C)	P	N	N	osoby	0	1735 (w tym: K-850,M-885)	rok	SL 2014
			Liczba osób poniżej 25 lat objętych wsparciem w programie (C) (dot. uczniów i wychowanków szkół i placówek oświatowych prowadzących kształcenie ogólne lub specjalne - z wyłączeniem słuchaczy szkół dla dorosłych)	P	N	N	osoby	0	26505 (w tym: K-12987,M-13518)	rok	SL 2014
			Liczba szkół i placówek systemu oświaty wykorzystujących sprzęt TIK do prowadzenia zajęć edukacyjnych	R	N	N	szt.	0	84	rok	SL 2014
Cel 3 Poprawa społecznej spójności MOF ZG.	Działanie 6. Zapobieganie wykluczeniu społecznemu na terenie MOF ZG.	Poddziałanie 7.4.2 Aktywne włączenie w ramach podmiotów integracji społecznej	Liczba osób zagrożonych ubóstwem lub wykluczeniem społecznym objętych wsparciem w programie	P	T	N	osoby	0	1400 (w tym: K-900,M-500)	rok	SL 2014

Strategia ZIT Miejskiego Obszaru Funkcjonalnego Zielonej Góry

Cel Strategii ZIT	Działanie Strategii ZIT	Poddziałanie RPO-L2020	Nazwa wskaźnika	Typ wskaźnika (P/R/RS)	Wskaźnik ujęty w Porozumieniu i włączony do ram wykonania (T/N)	Wskaźnik ujęty w Porozumieniu poza ramami wykonania (T/N)	Jednostka miary	Wartość bazowa (2013)	Wartość docelowa (2023)	Częstotliwość pomiaru	Źródło
		realizowane przez ZIT Zielona Góra	Liczba osób z niepełnosprawnościami objętych wsparciem w programie (C)	P	N	T	osoby	0	434 (w tym: K-252, M-182)	rok	SL 2014
			Liczba osób zagrożonych ubóstwem lub wykluczeniem społecznym poszukujących pracy po opuszczeniu programu	R	N	T	osoby	0	704 (w tym: K-550, M-154)	rok	SL 2014
			Liczba osób zagrożonych ubóstwem lub wykluczeniem społecznym, które uzyskały kwalifikacje po opuszczeniu programu	R	N	T	osoby	0	670 (w tym: K-469, M-201)	rok	SL 2014
			Liczba osób zagrożonych ubóstwem lub wykluczeniem społecznym pracujących po opuszczeniu programu (łącznie z pracującymi na własny rachunek)	R	N	T	osoby	0	312 (w tym: K-159, M-153)	rok	SL 2014
			Liczba osób pochodzących z obszarów wiejskich (C)	P	N	N	osoby	0	178 (w tym: K-64, M-114)	rok	SL 2014
			Liczba osób poniżej 25 lat objętych wsparciem w programie (C)	P	N	N	osoby	0	141 (w tym: K-56, M-85)	rok	SL 2014

Strategia ZIT Miejskiego Obszaru Funkcjonalnego Zielonej Góry

Cel Strategii ZIT	Działanie Strategii ZIT	Poddziałanie RPO-L2020	Nazwa wskaźnika	Typ wskaźnika (P/R/RS)	Wskaźnik ujęty w Porozumieniu i włączony do ram wykonania (T/N)	Wskaźnik ujęty w Porozumieniu poza ramami wykonania (T/N)	Jednostka miary	Wartość bazowa (2013)	Wartość docelowa (2023)	Częstotliwość pomiaru	Źródło
			Liczba osób biernych zawodowo, poszukujących pracy po opuszczeniu programu	R	N	N	osoby	0	704 (w tym: K-550, M-154)	rok	SL 2014
Cel 4 Rozwój sektora MŚP i innowacyjność motorami wzrostu gospodarczego obszaru funkcjonalnego.	Działanie 1. Wsparcie dla rozwoju przedsiębiorczości.	Poddziałanie 1.3.3 Tereny inwestycyjne – ZIT Zielona Góra	Powierzchnia przygotowanych terenów inwestycyjnych	P	N	N	ha	0	5	rok	SL 2014
			Liczba inwestycji zlokalizowanych na przygotowanych terenach inwestycyjnych	R	N	N	szt.	0	3	rok	SL 2014

Legenda

P wskaźnik produktu

R wskaźnik rezultatu bezpośredniego

RS wskaźnik rezultatu strategicznego

T tak

N nie

* dane dotyczą obszaru całego województwa lubuskiego, a nie jedynie MOF ZG

** w przypadku tego wskaźnika, wartość bazowa odnosi się do roku 2012

*** w przypadku tego wskaźnika, wartość bazowa odnosi się do roku 2014

**UCHWAŁA NR I.2.2016
ZARZĄDU ZIT**

z dnia 10 sierpnia 2016 r.

**w sprawie przyjęcia projektu zaktualizowanej Strategii Zintegrowanych Inwestycji
Terytorialnych Miejskiego Obszaru Funkcjonalnego Zielonej Góry.**

Na podstawie § 4 ust. 2 pkt 1 w związku z § 13 pkt 3 porozumienia FE-ZIT/2015 z dn. 23 czerwca 2015 r. w sprawie *Zintegrowanych Inwestycji Terytorialnych Miejskiego Obszaru Funkcjonalnego miasta wojewódzkiego Zielona Góra* (Dz. Urz. Woj. Lubus. poz. 1400) **uchwała się, co następuje:**

§ 1. Opiniuje się pozytywnie projekt zaktualizowanej Strategii ZIT MOF Zielonej Góry.

§ 2. Uchwała wchodzi w życie z dniem podjęcia.

**PRZEWODNICZĄCY
POSIEDZENIA ZARZĄDU ZIT**

PREZYDENT MIASTA

.....
mgr inż. Janusz Kubicki

ZARZĄDZENIE NR 965.2016
PREZYDENTA MIASTA ZIELONA GÓRA

z dnia 10 sierpnia 2016 r.

**zmieniające zarządzenie w sprawie Strategii Zintegrowanych Inwestycji Terytorialnych
Miejskiego Obszaru Funkcjonalnego Zielonej Góry (Strategia ZIT MOF ZG).**

Na podstawie art. 30 ust. 1 ustawy z dnia 8 marca 1990 r. o samorządzie gminnym (Dz. U. z 2016 r. poz. 446) w związku z art. 36 rozporządzenia ogólnego Parlamentu Europejskiego i Rady (UE) nr 1303/2013 z dnia 17 grudnia 2013 r. ustanawiającym wspólne przepisy dotyczące Europejskiego Funduszu Rozwoju Regionalnego, Europejskiego Funduszu Społecznego, Funduszu Spójności, Europejskiego Funduszu Rolnego na rzecz Rozwoju Obszarów Wiejskich oraz Europejskiego Funduszu Morskiego i Rybackiego oraz ustanawiające przepisy ogólne dotyczące Europejskiego Funduszu Rozwoju Regionalnego, Europejskiego Funduszu Społecznego, Funduszu Spójności i Europejskiego Funduszu Morskiego i Rybackiego oraz uchylającym rozporządzenie Rady (WE) nr 1083/2006 (Dz. Urz. UE.L 2013 Nr. 347, str. 320) oraz § 3 ust. 9 i § 6 ust. 1 i 2 porozumienia FE-ZIT/2015 Miasta Zielona Góra w sprawie Zintegrowanych Inwestycji Terytorialnych Miejskiego Obszaru Funkcjonalnego miasta wojewódzkiego Zielona Góra z dnia 23 czerwca 2015 r. (Dz. Urz. Woj. Lubus. 2015 poz. 1400) i po zaciągnięciu opinii Zarządu ZIT **zarządza się co następuje:**

§ 1. W zarządzeniu nr 909.2015 Prezydenta Miasta Zielona Góra z dnia 30 lipca 2015r. w sprawie *Strategii Zintegrowanych Inwestycji Terytorialnych Miejskiego Obszaru Funkcjonalnego miasta wojewódzkiego Zielona Góra z późn zm.¹⁾*, w wyniku uwzględnienia uwag Ministerstwa Rozwoju oraz Instytucji Zarządzającej Regionalnym Programem Operacyjnym, załącznik – Strategia Zintegrowanych Inwestycji Terytorialnych Miejskiego Obszaru Funkcjonalnego Zielonej Góry (Strategia ZIT MOF ZG) - otrzymuje brzmienie jak w załączniku do niniejszego zarządzenia.

§ 2. Wykonanie zarządzenia powierza się naczelnikowi Wydziału Funduszy Europejskich - Biuru ZIT, w tym przekazanie Strategii określonej w § 1 Ministerstwu Rozwoju oraz Instytucji Zarządzającej Regionalnym Programem Operacyjnym – Lubuskie 2020 celem zaopiniowania.

§ 3. Zarządzenie wchodzi w życie z dniem podpisania i podlega publikacji w Biuletynie Informacji Publicznej.

PREZYDENT MIASTA

mgr inż. Janusz Kubicki

¹⁾ Zarządzenie zmienione zarządzeniem nr 1577.2015 z dnia 31 grudnia 2015 r.