

UCHWAŁA NR XXIV/323/16
SEJMIKU WOJEWÓDZTWA LUBUSKIEGO

z dnia 10 października 2016 r.

zmieniająca uchwałę w sprawie wyznaczenia aglomeracji Sława

Na podstawie art. 18 pkt. 20 ustawy z dnia 5 czerwca 1998 r. o samorządzie województwa (Dz. U. z 2016 r., poz. 486) oraz art. 43 ust. 2a i 2b ustawy z dnia 18 lipca 2001 r. Prawo wodne (Dz. U. z 2015 r., poz. 469 z późn. zm.), po uzgodnieniu z Dyrektorem Regionalnego Zarządu Gospodarki Wodnej we Wrocławiu i Regionalnym Dyrektorem Ochrony Środowiska w Gorzowie Wielkopolskim oraz po zasięgnięciu opinii Rady Miejskiej w Sławie, uchwała się, co następuje:

§ 1. W uchwale Nr II/12/14 Sejmiku Województwa Lubuskiego z dnia 23 grudnia 2014 roku w sprawie wyznaczenia aglomeracji Sława (Dz. Urz. Woj. Lub. z 2015 r., poz. 35) wprowadza się następujące zmiany:

1) **§ 1** otrzymuje brzmienie:

"§ 1. Wyznacza się aglomerację Sława o równoważnej liczbie mieszkańców 29 874, z oczyszczalniami ścieków zlokalizowanymi:

1) w miejscowości Sława, ul. Długa 1,

2) w miejscowości Krążkowo, działki ewidencyjne nr: 317/3; 317/4; 538,

której obszar obejmuje miasto Sława, wsie: Lubogoszcz, Radzyń, Krążkowo, Lubiatów, Lipinki, Wróblów, Śmieszkowo, Tarnów Jezierny, Gola, Krępina, Kuźnica Głogowska oraz Tarnówek, Głuchów, Myszyniec (przysiółki wsi Kuźnica Głogowska), położone w obszarze gminy Sława."

2) załącznik do uchwały otrzymuje brzmienie jak w załączniku do niniejszej uchwały.

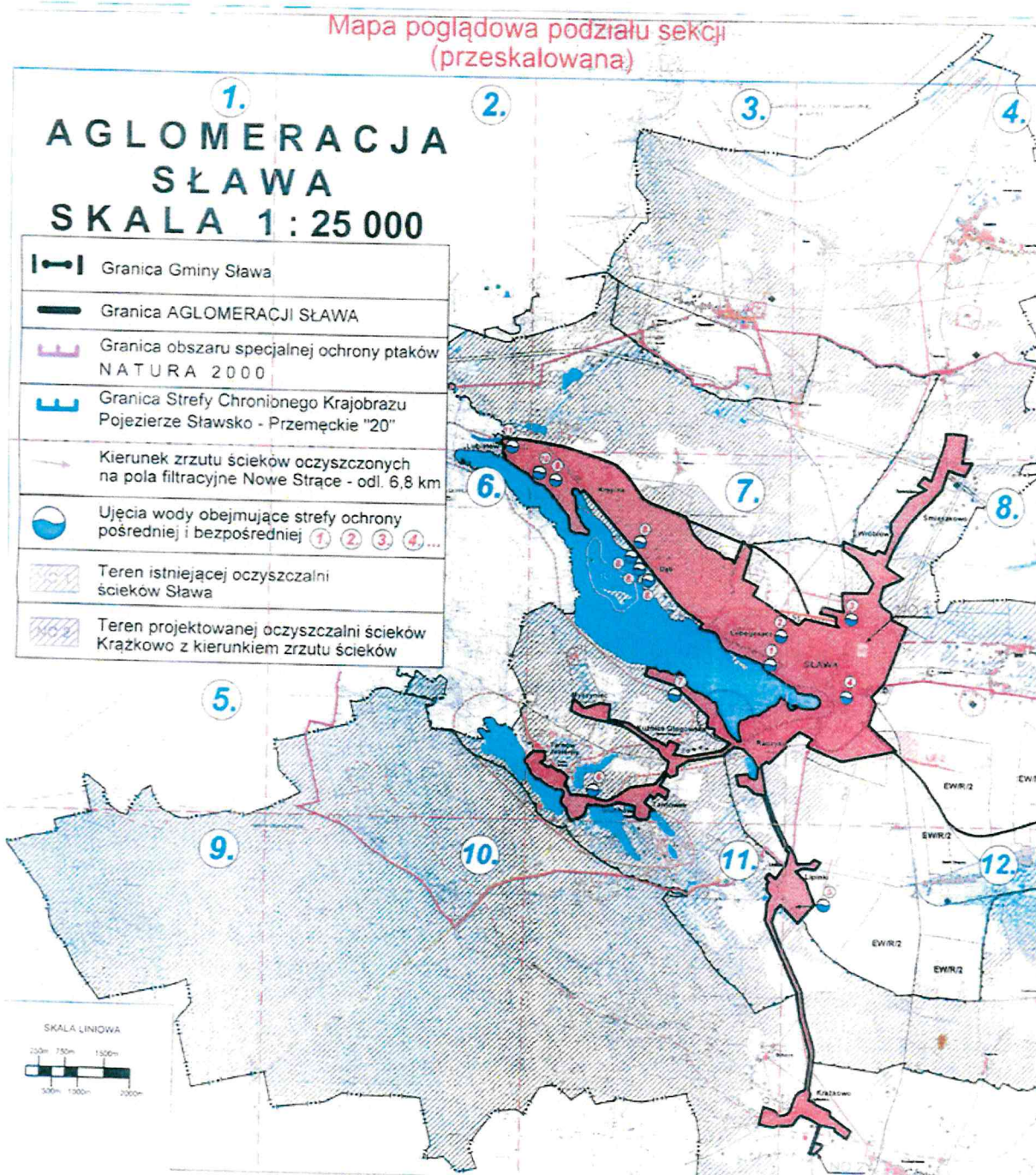
§ 2. Wykonanie uchwały powierza się Zarządowi Województwa Lubuskiego.

§ 3. Uchwała wchodzi w życie po upływie 14 dni od dnia ogłoszenia w Dzienniku Urzędowym Województwa Lubuskiego.

WICEPRZEWODNICZĄCY SEJMIKU

Mirosław Marcinkiewicz

Załącznik do uchwały Nr XXIV/323/16
Sejmiku Województwa Lubuskiego
z dnia 10 października 2016 r.



1.

AGLOMERACJA SŁAWA SKALA 1:50 000



Granica Gminy Sława



Granica AGLOMERACJI



Granica obszaru spec.
NATURA 2000



Granica Strefy Chronionej
Pojezierze Sławsko - P

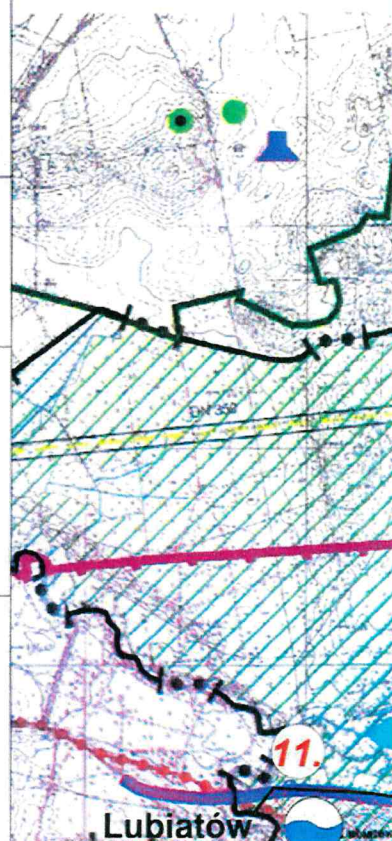
2.

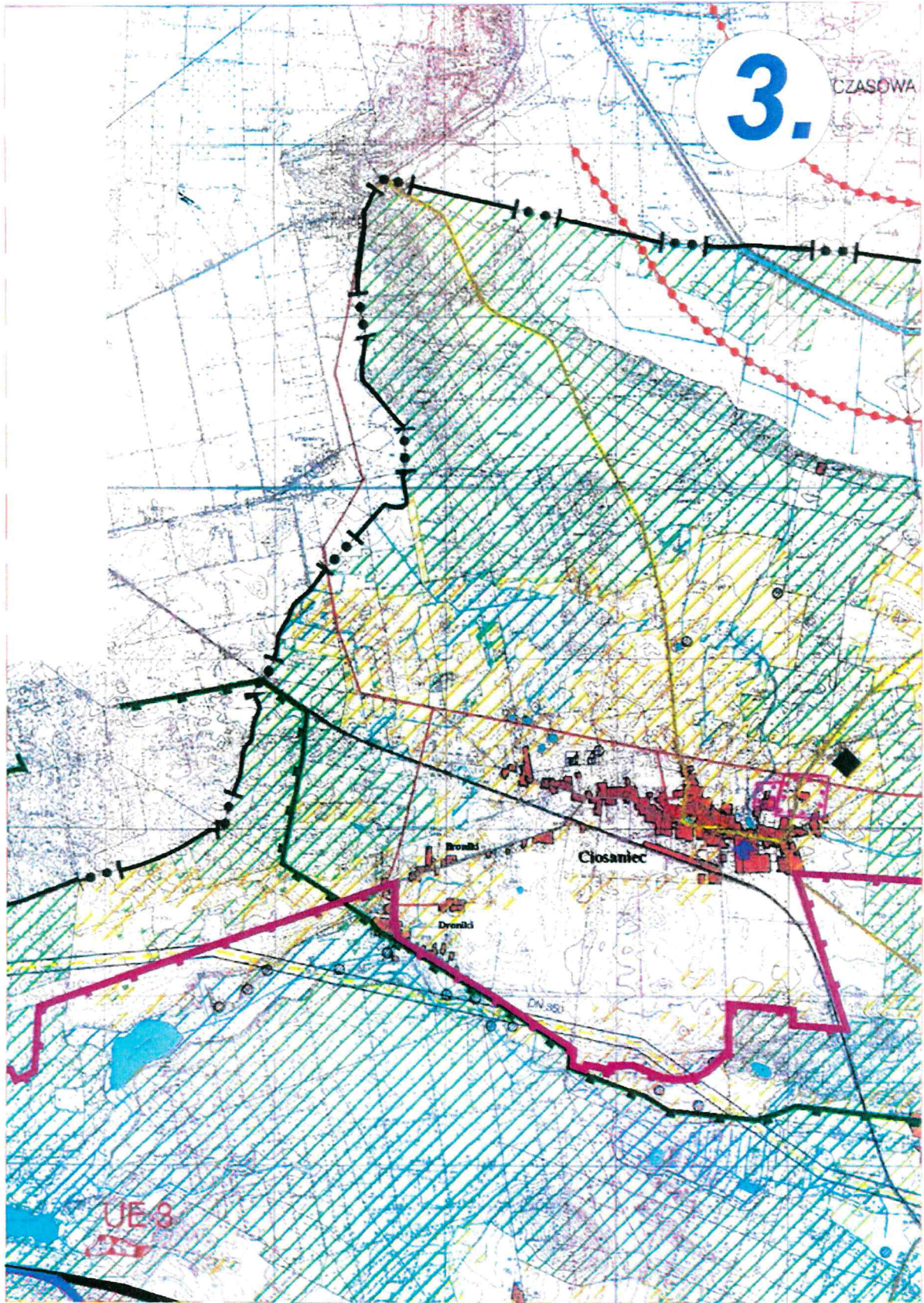
RACJA WA : 25 000

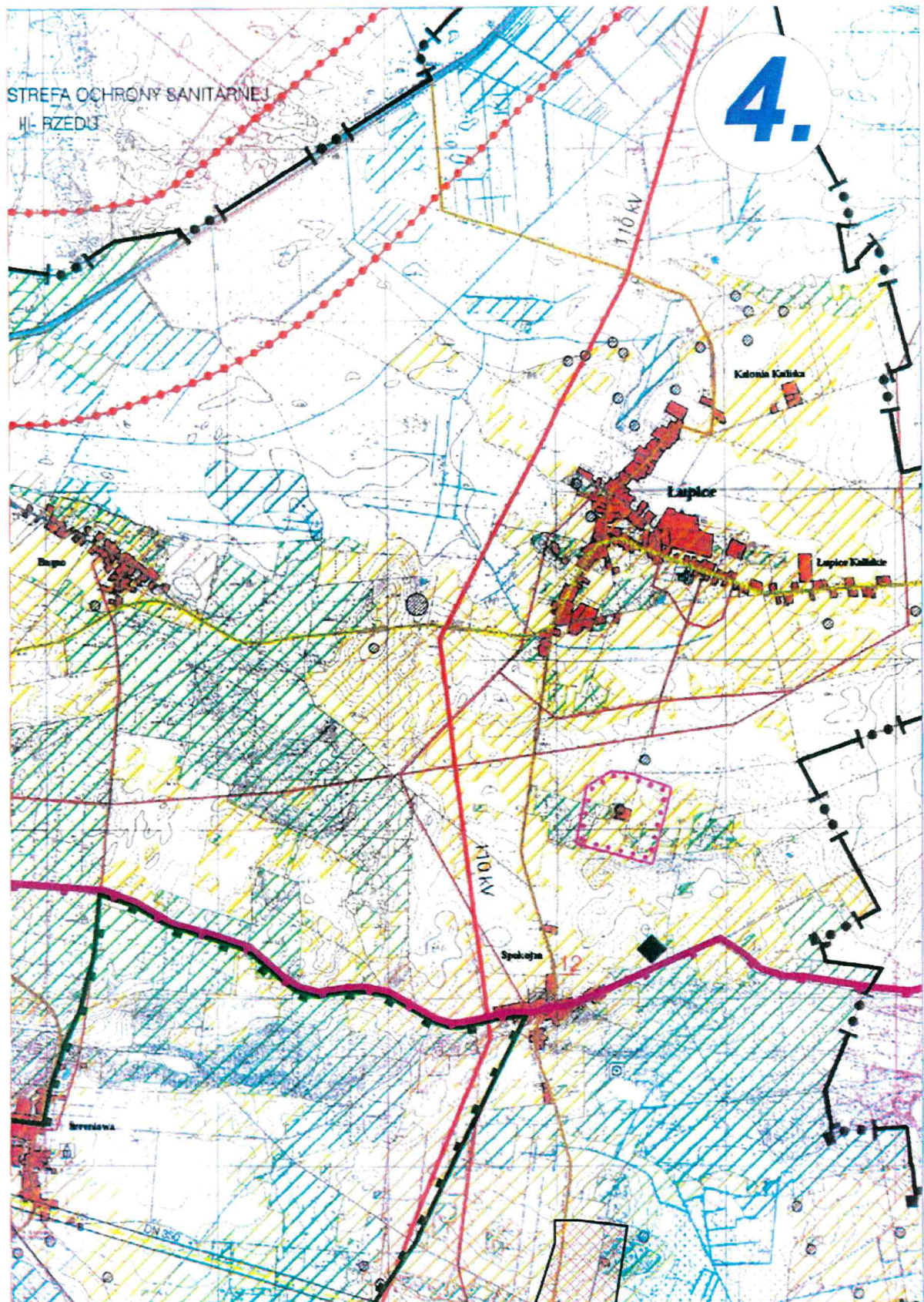
CJI SŁAWA

jalnej ochrony ptaków

onego Krajobrazu
Przemęckie "20"





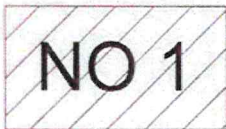




Kierunek zrzutu ścieków
na pola filtracyjne Nowo



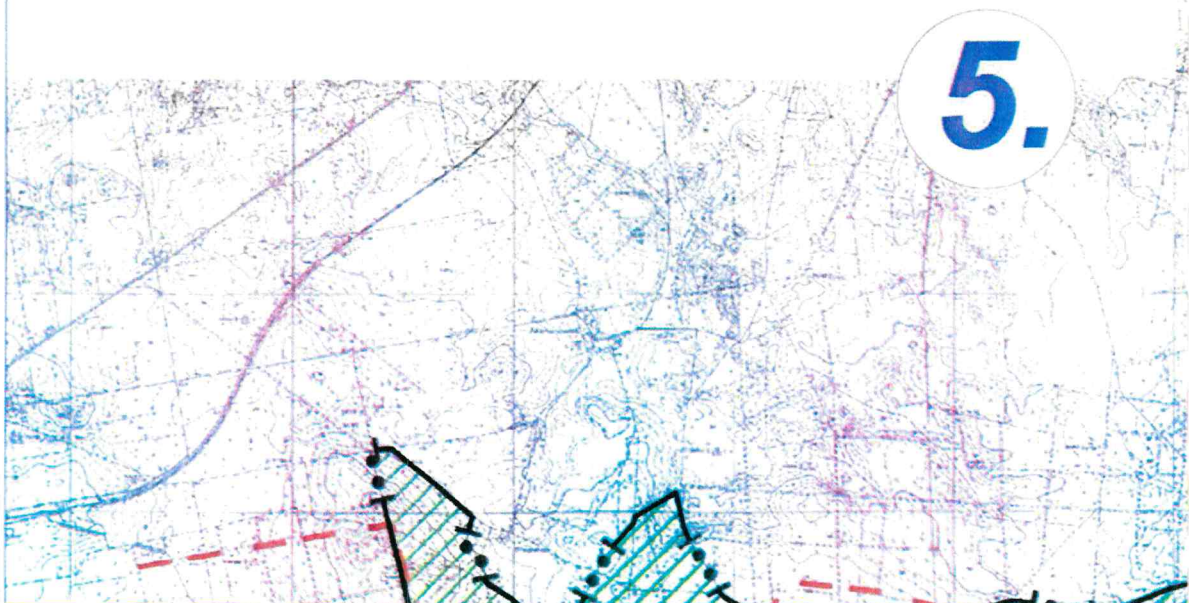
Ujęcia wody obejmują
pośredniej i bezpośredniej



Teren istniejącej oczyszczalni
ścieków Sława



Teren projektowanej oczyszczalni
Krażkowo z kierunkiem



ów oczyszczonych
we Strące - odl. 6,8 km

ce strefy ochrony
dniej 1. 2. 3. 4. ...

szczalni

oczyszczalni ścieków
n zrzutu ścieków

