

UCHWAŁA NR
SEJMIKU WOJEWÓDZTWA LUBUSKIEGO

z dnia 2017 r.

w sprawie Parku Krajobrazowego „Łuk Mużakowa”

Na podstawie art. 18 pkt 20 ustawy z dnia 5 czerwca 1998 r. o samorządzie województwa (Dz. U. z 2016 r. poz. 486 z późn. zm.) oraz art. 16 ust. 3 ustawy z dnia 16 kwietnia 2004 r. o ochronie przyrody (Dz. U. z 2016 r. poz. 2134 z późn. zm.), w związku z art. 12 ust. 4 ustawy z dnia 24 kwietnia 2015 r. o zmianie niektórych ustaw w związku ze wzmocnieniem narzędzi ochrony krajobrazu (Dz. U. z 2015 r. poz. 774 z późn. zm.), po uzgodnieniu z Regionalnym Dyrektorem Ochrony Środowiska w Gorzowie Wielkopolskim, Radą Gminy Brody, Radą Gminy Trzebiel, Radą Gminy Tuplice, Radą Gminy Przewóz oraz Radą Miejską Łęknica, uchwała się, co następuje:

§ 1. 1. Tworzy się Park Krajobrazowy „Łuk Mużakowa”, zwany dalej Parkiem, obejmujący obszar o powierzchni 18 714 ha, położony w gminach: Brody (651,40 ha), Trzebiel (11 574,60 ha), Tuplice (3 471,70 ha), Przewóz (1 710,70 ha), Łęknica (1 305,60 ha) w powiecie żarskim, w województwie lubuskim.

2. Opis przebiegu granicy Parku oraz wykaz współrzędnych punktów załamania granicy Parku zawiera załącznik nr 1 do uchwały.

3. Przebieg granicy Parku przedstawia mapa stanowiąca załącznik nr 2 do uchwały.

§ 2. 1. Szczególnymi celami ochrony Parku są:

1) ochrona wartości przyrodniczych, w tym:

- a) zachowanie form geologicznych łuku moreny czołowej;
- b) zachowanie doliny rzeki Nysy Łużyckiej z jej terenami zalewowymi, łęgami, starorzeczami oraz łąkami i pastwiskami;
- c) zachowanie mało przekształconej doliny rzeki Skrody wraz z otaczającymi ją lasami;
- d) zachowanie kompleksów leśnych, w tym w szczególności części Borów Dolnośląskich;

2) ochrona wartości historycznych i kulturowych, w tym:

- a) zachowanie i ochrona zabytkowego założenia parkowego „Parku Mużakowskiego”;

- b) zachowanie obiektów zabytkowych i miejsc o istotnym znaczeniu historycznym i kulturowym;
 - c) zachowanie wartości kulturowych jednostek osadniczych, zwłaszcza starego budownictwa o cechach regionalnych;
 - d) zachowanie pozostałości po minionej eksploatacji węgla brunatnego, m.in. w postaci pojezierza antropogenicznego z towarzyszącymi mu formami geomorfologicznymi, takimi jak np.: zbiorniki poeksploatacyjne, zbiorniki zapadliskowe, formy erozyjne, antropogeniczne skały nadkładu oraz źródło z naskorupieniami minerałów tworzącymi Geopark Łuk Mużakowa;
- 3) ochrona wartości krajobrazowych, w tym:
- a) zachowanie zróżnicowania rzeźby terenu, wynikającego z występujących na tym terenie form moreny czołowej;
 - b) zachowanie mozaiki krajobrazowej (lasy, łąki, pola, wody, doliny rzeczne itp.);
 - c) zachowanie tradycyjnych układów zabudowy wiejskiej.

§ 3. 1. Na terenie Parku wprowadza się następujące zakazy:

- 1) realizacji przedsięwzięć mogących znacząco oddziaływać na środowisko w rozumieniu przepisów ustawy z dnia 3 października 2008 r. o udostępnianiu informacji o środowisku i jego ochronie, udziale społeczeństwa w ochronie środowiska oraz o ocenach oddziaływania na środowisko;
- 2) umyślnego zabijania dziko występujących zwierząt, niszczenia ich nor, legowisk, innych schronień i miejsc rozrodu oraz tarlisk i złożonej ikry, z wyjątkiem amatorskiego połowu ryb oraz wykonywania czynności w ramach racjonalnej gospodarki rolnej, leśnej, rybackiej i łowieckiej;
- 3) pozyskiwania do celów gospodarczych skał, w tym torfu oraz skamieniałości, w tym kopalnych szczątków roślin i zwierząt, a także minerałów i bursztynu;
- 4) wykonywania prac ziemnych trwale zniekształcających rzeźbę terenu, z wyjątkiem prac związanych z zabezpieczeniem przeciwsztormowym, przeciwpowodziowym lub przeciwsuwiskowym lub budową, odbudową, utrzymaniem, remontem lub naprawą urządzeń wodnych;
- 5) dokonywania zmian stosunków wodnych, jeżeli zmiany te nie służą ochronie przyrody lub racjonalnej gospodarce rolnej, leśnej, wodnej lub rybackiej;
- 6) likwidowania, zasypywania i przekształcania zbiorników wodnych, starorzeczy oraz obszarów wodno-błotnych;
- 7) prowadzenia chowu i hodowli zwierząt metodą bezściółkową;
- 8) organizowania rajdów motorowych i samochodowych;
- 9) używania łodzi motorowych i innego sprzętu motorowego na otwartych zbiornikach wodnych.

2. Zakaz, o którym mowa w ust. 1 pkt 3, 4 i 5, nie dotyczy terenów, na których udokumentowano złoża kopalin.

3. Zakaz, o którym mowa w ust. 1 pkt 4, 5 i 6, nie dotyczy budowy, odbudowy, utrzymania, remontu lub naprawy obiektu budowlanego.

4. Zakaz, o którym mowa w ust. 1 pkt 6, nie dotyczy urządzeń wodnych, w rozumieniu ustawy Prawo wodne.

5. Zakaz, o którym mowa w ust. 1 pkt 8, nie dotyczy rajdów motorowych i samochodowych organizowanych na drogach publicznych oraz wewnętrznych w obszarze zabudowanym.

§ 4. Bezpośredni nadzór nad Parkiem sprawuje Dyrektor Zespołu Parków Krajobrazowych Województwa Lubuskiego.

§ 5. Wykonanie uchwały powierza się Zarządowi Województwa Lubuskiego.

§ 6. Traci moc rozporządzenie Nr 20 Wojewody Lubuskiego z dnia 27 września 2001 r. w sprawie utworzenia Parku Krajobrazowego o nazwie „Łuk Mużakowa” (Dz. Urz. Woj. Lub. Nr 96, poz. 689).

§ 7. Uchwała wchodzi w życie po upływie 14 dni od dnia ogłoszenia w Dzienniku Urzędowym Województwa Lubuskiego.

PRZEWODNICZĄCY SEJMIKU

Czesław Fiedorowicz

Załącznik Nr 1 do Uchwały Nr

Sejmiku Województwa Lubuskiego

z dnia.....2017 r.

Opis granic Parku Krajobrazowego „Łuk Mużakowa”

Niniejszy opis sporządzony jest w kierunku zgodnym z ruchem wskazówek zegara, na podstawie danych ewidencji gruntów i budynków oraz leśnej mapy numerycznej.

Umowny początek granicy rozpoczyna się na granicy państwowej na rzece Nysa Łużycka na zachód od miejscowości Bukowina, od granicy państwowej południową granicą działki 39/5 i drogi działka nr 11 w kierunku południowo-wschodnim następnie granica biegnie w kierunku południowym zachodnią granicą drogi działka nr 46 i 92, po czym skręca w kierunku wschodnim południową granicą drogi nr 104, gdzie dochodząc do drogi nr 47 biegnie w kierunku północnym, następnie dochodząc do drogi nr 75 biegnie jej południową granicą i dalej na wschód północną granicą działki 102/3 i 102/1 po czym skręca w kierunku ogólnym północnym wschodnią granicą pododdziału leśnego 91c i dalej otacza od północno-wschodu pododdział leśny 88j, po czym dochodzi do drogi leśnej i biegnie zachodnim i północno-zachodnim skrajem pododdziałów leśnych 88h i 88i. Dalej granica biegnie południowym skrajem drogi z Bukowiny do miejscowości Trzebiel działki nr 86/3, 588/1, 588/2, 703 i dalej zachodnim skrajem drogi wzdłuż działki nr 709/1, 711/4, 711/5. Kolejno w kierunku wschodnim południową granicą działek nr 914/1, 1016/4 po czym skręca w kierunku południowym zachodnią granicą działki 1058, 1136. Dochodząc do działki 1135 biegnie jej północną granicą w kierunku wschodnim, a następnie wschodnią granicą działki 1220, 1177, 342 biegnie w kierunku północnym dobiegając do miejscowości Królów, gdzie przecina drogę i biegnie dalej w kierunku ogólnym północno-zachodnim północno-wschodnią granicą drogi działką nr 293/2, 1016/3 i 1008/3. Następnie dochodząc do drogi nr 394 biegnie jej południowo-wschodnim skrajem i dalej w kierunku północnym, wschodnim brzegiem działki 398, 399. Dochodząc do drogi działka nr 400, granica przecina działkę 270/9 i biegnie na południe południowym skrajem działki 270/10 i północnym skrajem działki nr 1316 dochodząc do drogi Tuplice – Trzebiel o nr działki 232/3 gdzie granica skręca na północ i biegnie wschodnim skrajem działek nr 232/3, 232/4, 232/2, 1299, 1319, 487, 488. Następnie granica skręca w kierunku zachodnim (tereny Nadleśnictwa Lipinki) i biegnie drogą leśną południowym skrajem pododdziału leśnego 40 b, c, d, następnie dalej drogą leśną przez pododdziały 27f, 28f, 28g, 28h, 28i, i dalej drogą leśną południową a następnie zachodnią granicą pododdziału 28m, 28k, przez pododdziały 29j, 28k, 28i. Dalej drogą leśną zachodnią granicą pododdziałów 17j, 17d, 11b, 4j, 4b w kierunku północnym. Dochodząc do torów kolejowych skręca w kierunku zachodnim i biegnie wzdłuż nich północną granicą działki nr 947, 980. Dalej granica skręca na północ (Nadleśnictwo Lubsko) i biegnie drogami leśnymi wzdłuż zachodnich granic

pododdział 446f, 427c, 427d; następnie granica skręca w kierunku północno-wschodnim, przecina pododdział 403 d; dalej biegnie północnym skrajem pododdział 402h, 402 d, 402g, 402f, 402c. Kolejno granica prowadzi drogą leśną w kierunku wschodnim przez pododdziały 373n, 373m, 372j, 372k, 371f, 371b, 371a, 340b, dalej przecina pododdziały 339: r, p, o, c, k, i, h. Kolejno drogą leśną między oddziałami 306 i 338; dalej między 305 i 337. Następnie granica biegnie drogą w kierunku miejscowości Grężawa działka nr 216/1; dalej granica omija Grężawę południowym skrajem działek 292, 21/1, 6; biegnie południowym brzegiem drogi działki nr 209 i 247, wschodnim skrajem drogi działka nr 248/2, zachodnim skrajem działek nr 181/3, 181/2 i 176, wschodnim brzegiem drogi działka nr 260. Następnie granica biegnie w kierunku wschodnim, południowym skrajem drogi do Grabówka, działka nr 287, po czym okrąża działkę nr 141/1 od północnego-zachodu i biegnie dalej w kierunku ogólnym wschodnim północną granicą działki nr 10161/1, 163, 325, i dalej po drodze leśnej północną granicą pododdziałów 152h, 152j, 152i, i drogą leśną przez pododdział 177a, gdzie skręca na południe i biegnie dalej wschodnią granicą pododdziałów 177d, 177f po czym dochodzi do południowej granicy drogi działka nr 59, 223 którymi biegnie w kierunku wschodnim. Następnie skręca w kierunku południowym drogą leśną wschodnią granicą pododdziału 195b, 195g, 223b, 223c, 223i, 223n, 222w, po czym skręca w kierunku wschodnim północną granicą oddziału nr 280 oraz pododdziału nr 279h, 279g, 279k, 279j. Dalej granica idzie w kierunku południowym wzdłuż wschodniej i północnej granicy pododdziałów 279j, 279k, 279m, 279s, 279r, 279t po czym dochodzi do południowej granicy działki nr 130. Dalej granica przebiega w kierunku południowym zachodnią granicą działek nr 75/1, 86/1, po czym dochodzi do północnej granicy działki 87 i biegnie w kierunku wschodnim, gdzie dochodzi do drogi działka nr 108/1 i tutaj granica biegnie w kierunku południowym północno-zachodnią granicą tej działki a następnie działki nr 139. Następnie granica biegnie nadal w kierunku południowym wschodnią granicą oddziału leśnego 356 i 357 po czym dochodzi do drogi działka nr 34, gdzie biegnie ona zachodnim jej skrajem aż do miejscowości Dębinka, którą omija od strony północnej biegnąc wzdłuż działek: 153, 190/5, 190/4, 391/2, 397/3, 397/4, 427, po czym dochodzi do drogi Dębinka – Tuplice gdzie idzie ok. 250m w kierunku wschodnim południową granicą działki nr 3, a następnie w kierunku ogólnym południowym zachodnią granicą działki nr 7, 611, 601 do miejscowości Chudzowice. Granica biegnie omijając miejscowość Chudzowice wzdłuż następujących działek nr: 202, 32, 198, 201, 25, 23, 22/1, 21/8, 222, 125/5, 240/1, 205. Dalej granica biegnie na południe wzdłuż zachodniej granicy drogi działka nr 305 do miejscowości Strzeszowice. Od północy omija działki nr 9/2, 8/2, 8/1, po czym biegnie drogą leśną w kierunku północno-zachodnim południową granicą pododdziału leśnego 117j, 117h a następnie przez pododdziały leśne 117i, 118c, 118d, 118a, południową granicą pododdziału leśnego 118a, 119b, 108r, 108t, 108m, 108n, 109j, oraz przez pododdział 121b, przecina działki 259 i 285 po czym biegnie wzdłuż jej południowo-zachodniej granicy w kierunku ogólnym południowym i dalej tak samo wzdłuż drogi

działkami nr 296, 240, 246, 257, 132/3, 131/1, 270, 283, po czym skręca na południe wzdłuż zachodniej granicy działki nr 58/1, 58/2 dochodząc do miejscowości Jędrzychowice. Następnie granica skręca na zachód i biegnie południową granicą działek 44, 43/3, 34/1 po czym dochodzi do drogi działka nr 274, której południowo-zachodnią granicą biegnie na południe do drogi działka nr 235 i którą biegnie nadal na południe zachodnią granicą tej działki i dalej tak samo działką nr 95, 110 oraz 12. Po czym biegnie ok. 48m wzdłuż północnej granicy działki 527, po czym skręca na południe i biegnie południowo-zachodnią granicą działek 115/2, 115/1, 203/5 gdzie dochodzi do ciek wód i biegnie dalej na wschód wzdłuż północnej granicy działki nr 9. Kolejno granica skręca na południe i biegnie wzdłuż zachodniej granicy działki nr 8, 5 dochodząc do miejscowości Łuków. Następnie granica skręca na zachód, południową granicą działki nr 48, 46, 202, 307, gdzie dochodzi do zachodniej granicy drogi działka nr 306 gdzie biegnie na południe. Dalej granica biegnie zachodnią granicą drogi 301 po czym skręca na zachód południową granicą działki nr 291/2 a następnie dalej na południe zachodnią granicą działek 292/2, 292/3, 293, 215, 213/1, 214/1, 212/1, 211, 210, 209/2, 194/1, po czym dochodząc do południowej granicy działki 192 skręca na wschód wzdłuż tej działki a następnie pod północy włącza działkę 191/1. Następnie granica dochodzi do ciek wód działka nr 202 którego północną granicą biegnie na północny wschód dochodząc do działki nr 20. Kolejno działka skręca na południe zachodnim skrajem drogi działka nr 21, 13, 73/2, 6 dochodzi do miejscowości Marcinów. Następnie granica przebiega wzdłuż północnych granic poniższych działek wyłączając je z terenu Parku: 211, 79/1, 80/1, 45/1, 45/3, 13, 15, 4. Dalej granica biegnie w kierunku wschodnim południową granicą działek nr 5/1, 96/3, 96/4, następnie na południe zachodnią granicą działki 96/1, na wschód południową granicą działki nr 97/3 i 94. Kolejno na południe wzdłuż zachodniego skraju drogi działka nr 124, 226, 209, 52/1. Granica skręca w kierunku południowo-zachodnim południową i wschodnią granicą działki nr 210, 98/3, 98/1. Następnie biegnie w kierunku południowym wschodnim skrajem działki nr 238 oraz pododdziału leśnego 161i, dalej północno-wschodnim skrajem działki 82, następnie granica przebiega włączając działkę 107/1 i dalej na południe wschodnią granicą działek 108, 190, 189, 219, 196/2, 182/2, 217, 104. Dochodząc do działki nr 195 biegnie jej północną granicą w kierunku południowo-zachodnim. Omijając Dąbrowę Łużycką biegnie zachodnią granicą działek nr 92, 191, 91, 89, 88, 87, pododdziału 191k, 190h w kierunku południowym. Dalej drogą leśną południową granicą pododdziału leśnego 190h, 190k, 190j, 190i oraz działki nr 18/3 w kierunku wschodnim. Następnie w kierunku południowym drogą leśną przez odział leśny 207 jego zachodnią granicą. Dalej drogą leśną przez pododdział leśny 236a, 236f, 264c, 264d, 264f, 288b, 288d aż do drogi działka nr 575 gdzie granica skręca na wschód i biegnie jej południową granicą. Kolejno północną granicą działki 8/9, 8/10, 8/32, przecina działkę 8/57 i ponownie północną granicą działki nr 8/33, 8/45, 8/52, 8/53 i następnie południową granicą 574. Dalej skręca w kierunku południowym drogą leśną przez pododdziały 314j, 323c, 323b, 323a, 323i. Następnie

dochodząc do drogi działka nr 80/5 gdzie biegnie w kierunku zachodnim jej północną granicą. Kolejno dochodząc do zachodniej granicy działki nr 83 granica Parku skręca na południe, przecina działki 99/4 i 100/2 dochodząc do Nysy Łużyckiej. Następnie przy Nysie Łużyckiej biegnie w kierunku ogólnym północnym wzdłuż południowej granicy działki nr 100/2, 6, 33/1, 13/3, 43, 461/4. Dochodząc do miejscowości Łęknica, omija ją najpierw przecinając działki 461/4, 308/3, 430/3, 435/3, 449/4, 510/9 dochodząc do południowo-wschodniej granicy działki 421/2 i 419/2 i biegnie dalej w kierunku północno-wschodnim wzdłuż północno-zachodniej granicy działek 511/6, 511/5, 508/11, 508/12, dalej zachodnią granicą działki 503, 497, przecinając działkę 493/1 dochodzi do drogi krajowej nr 12. Następnie biegnie południową granicą działki 536 i okrąża działkę 530 biegnąc w kierunku północno-zachodnim do północnej granicy działki 14, po czym skręca w kierunku zachodnim do działki 494 i biegnie dalej wzdłuż Nysy Łużyckiej w kierunku północnym wzdłuż działki zachodniej granicy działek 461/2, 699, 659, 3 gdzie dochodzi do punktu początkowego.

Opis przebiegu granicy Parku Krajobrazowego „Łuk Mużakowa” w postaci wykazu współrzędnych punktów załamania granicy parku.

Lp.	X	Y
1.	214440,59285	410380,59421
2.	214396,63760	410373,59156
3.	214279,56878	410356,98494
4.	214176,38226	410334,99075
5.	214112,59727	410306,44967
6.	213975,80790	410221,83940
7.	213870,80105	410175,64460
8.	213765,79965	410156,53181
9.	213680,65528	410145,59465
10.	213563,90267	410103,80889
11.	213484,75659	410097,20324
12.	213423,04737	410121,52759
13.	213379,01810	410172,88035
14.	213325,33335	410334,74869
15.	213299,80078	410424,36603
16.	213240,10895	410521,40854
17.	213182,98460	410622,23158
18.	213154,70759	410702,87257
19.	213098,57756	410755,84664
20.	212982,96808	410793,77408
21.	212796,70302	410825,06256
22.	212644,46344	410831,42196
23.	212589,50136	410800,78520
24.	212531,87117	410765,35663
25.	212303,15322	410698,72173
26.	212207,28799	410681,36434
27.	212128,50363	410715,29879
28.	212062,31490	410785,89984

Lp.	X	Y
735.	213549,23297	435180,74495
736.	213527,31514	435129,27878
737.	213528,74845	435126,47574
738.	213563,43590	435094,39752
739.	213577,16047	435119,57962
740.	213669,19279	435050,25976
741.	213651,91964	435016,90633
742.	213680,98233	434997,41305
743.	213685,80943	434993,57439
744.	213707,44943	435026,70213
745.	213715,78709	435022,53623
746.	213766,92083	434999,96488
747.	213956,20346	434915,24393
748.	213972,69021	434910,98937
749.	214098,92000	434856,99995
750.	214210,93000	434809,47390
751.	214231,57093	434810,66177
752.	214249,03980	434840,76308
753.	214268,41699	434873,06422
754.	214283,37798	434902,07544
755.	214290,25304	434897,91642
756.	214316,04668	434949,13986
757.	214328,72961	434949,01620
758.	214340,24991	434954,01041
759.	214342,87228	434958,12173
760.	214352,84086	434980,05060
761.	214370,05589	435042,75143
762.	214388,84871	435111,85137

29.	212008,93919	410882,54716
30.	211901,39661	411007,75438
31.	211803,09037	411096,75941
32.	211729,63807	411212,28860
33.	211661,43571	411329,98675
34.	211415,34219	411425,76760
35.	211336,70740	411496,17000
36.	211305,19180	411554,87960
37.	211273,19920	411759,69049
38.	211223,88047	411825,20722
39.	211156,39949	411864,99025
40.	211038,17826	411877,46900
41.	211009,13189	411912,13314
42.	210994,31574	411941,85159
43.	210976,56667	412003,52626
44.	210971,88486	412058,25977
45.	210952,53098	412214,76658
46.	210919,82735	412323,01551
47.	210887,29231	412373,69976
48.	210755,49462	412443,66942
49.	210636,75604	412492,81291
50.	210352,94631	412548,47020
51.	210205,15469	412651,33450
52.	210160,71332	412687,21307
53.	210112,92210	412745,54662
54.	210049,81175	412828,72784
55.	210006,85497	412853,98250
56.	209930,86283	412867,17098
57.	209880,72151	412853,29871
58.	209670,39289	412719,57995
59.	209589,30466	412685,88406
60.	209542,48412	412688,89033
61.	209468,22486	412709,31262
62.	209433,13503	412751,19183
63.	209399,95759	412949,32142
64.	209397,01748	413024,16297
65.	209389,12005	413090,40466
66.	209352,65439	413140,07453
67.	209264,04146	413199,67430
68.	209228,04671	413256,40135
69.	209189,08941	413384,41648
70.	209113,71444	413561,70683
71.	209078,87484	413635,27087
72.	209041,54381	413684,64465
73.	208950,93470	413730,88041
74.	208879,21931	413737,19827
75.	208781,80234	413730,93175
76.	208704,33431	413749,14560
77.	208617,24060	413800,78684

763.	214392,97531	435132,51857
764.	214395,71107	435135,67599
765.	214588,12267	435130,33312
766.	214786,32445	435125,65104
767.	214948,31146	435122,85652
768.	215050,82680	435119,79904
769.	215054,24035	435124,04967
770.	215048,11253	435132,15511
771.	215050,59497	435145,08547
772.	215055,67316	435150,79730
773.	215129,83920	435120,71558
774.	215149,63294	435112,04546
775.	215190,30071	435091,47344
776.	215199,71653	435079,13424
777.	215248,73168	435059,15648
778.	215335,70608	435021,90292
779.	215344,31620	435004,92125
780.	215373,44000	434992,67995
781.	215412,13432	434969,52255
782.	215517,53359	434923,52974
783.	215804,14912	434787,93125
784.	215810,89432	434774,27068
785.	215836,17755	434769,06036
786.	215862,73708	434728,27906
787.	215873,62714	434673,10094
788.	215862,19958	434512,62016
789.	215858,27563	434406,08068
790.	215854,84146	434361,97693
791.	215873,79297	434204,91708
792.	215893,82182	434059,05333
793.	215894,67338	434039,80427
794.	215918,73900	434053,85353
795.	215941,48256	434055,84269
796.	215992,16603	434044,05196
797.	216052,98613	434034,84910
798.	216197,55000	434036,36995
799.	216442,04000	434062,16995
800.	216592,25428	434081,54758
801.	216598,77162	434089,57315
802.	216690,09700	434106,60032
803.	216797,93508	434123,88389
804.	216861,97881	434129,01846
805.	216938,77973	434119,16230
806.	216904,81964	433977,83846
807.	216894,03866	433912,19615
808.	216891,65046	433837,12410
809.	216898,22551	433794,06021
810.	216898,13693	433695,34989
811.	216896,13631	433575,89301

78.	208588,12738	413838,40389
79.	208496,53326	414050,46932
80.	208452,23490	414081,38576
81.	208338,30821	414110,35956
82.	208260,37090	414120,27115
83.	208191,56651	414101,92718
84.	208059,30740	414044,58436
85.	207957,81493	414021,01936
86.	207877,00703	414026,56090
87.	207802,28977	414049,03666
88.	207673,07574	414153,65135
89.	207602,24481	414195,64719
90.	207536,99080	414203,84739
91.	207410,11443	414166,61279
92.	207234,31996	414126,18950
93.	207139,50133	414138,37534
94.	207075,72888	414154,96363
95.	207011,02717	414190,87993
96.	206910,20727	414276,77523
97.	206862,58676	414287,15027
98.	206675,65173	414297,80062
99.	206541,04000	414316,14936
100.	206469,26100	414323,94829
101.	206413,58740	414319,64554
102.	206332,30681	414329,63645
103.	206272,78590	414355,22069
104.	206217,12887	414405,42062
105.	206186,61745	414460,35911
106.	206160,18698	414541,65452
107.	206126,74120	414732,53378
108.	206105,03915	414776,80361
109.	206062,00731	414816,57772
110.	206003,68155	414841,36217
111.	205947,88195	414848,61160
112.	205871,97015	414831,21076
113.	205608,29740	414717,78550
114.	205521,28650	414696,15165
115.	205462,12833	414691,28998
116.	205416,85060	414696,04649
117.	205346,05364	414719,45139
118.	205262,99413	414768,03028
119.	205108,23317	414871,71799
120.	205001,24769	414960,06180
121.	204923,70034	415043,99320
122.	204832,21955	415115,47409
123.	204787,71294	415130,82517
124.	204794,76473	415194,68284
125.	204794,00734	415247,61659
126.	204841,54040	415399,76097

812.	216844,97805	433557,15247
813.	217007,28835	433064,57612
814.	217147,11208	432925,56623
815.	217555,15423	433058,08885
816.	217974,15248	432895,92101
817.	218044,51725	432670,49835
818.	218062,76569	432611,50403
819.	218082,57541	432615,93389
820.	218304,28742	432548,56748
821.	218388,24834	432549,95320
822.	218397,01208	432544,19270
823.	218494,41180	432522,19659
824.	218508,12935	432524,23850
825.	218509,10537	432526,88152
826.	218545,44330	432528,00375
827.	218602,62888	432521,31473
828.	218653,02348	432527,51738
829.	218695,22102	432529,05375
830.	218721,94432	432524,32075
831.	218742,44718	432518,59702
832.	218718,30288	432411,74623
833.	218702,21813	432364,30726
834.	218632,22740	432355,18894
835.	218584,16225	432174,53245
836.	218582,78958	432169,62872
837.	218634,40489	432165,64219
838.	218389,55000	431926,04995
839.	218388,67000	431925,21995
840.	218287,17000	431829,17995
841.	218220,80698	431781,38245
842.	218127,07000	431711,76995
843.	218118,69000	431703,85995
844.	218116,97000	431702,23995
845.	218114,18000	431699,59995
846.	218113,00438	431634,61880
847.	218104,63021	431540,69203
848.	218095,13813	431430,97672
849.	218089,37531	431352,16620
850.	218080,33792	431342,00276
851.	218065,53000	431315,44995
852.	218029,10000	431217,82995
853.	218019,88000	431199,97995
854.	217963,66000	431128,51995
855.	217962,96000	431127,62995
856.	217872,72302	431018,12224
857.	217844,05000	430987,44995
858.	217760,29000	430922,11412
859.	217733,02792	430898,33505
860.	217723,79229	430882,33380

127.	204798,13289	415457,49144
128.	204751,70382	415482,06925
129.	204809,57766	415514,19748
130.	204804,91637	415528,96331
131.	204825,52560	415536,65816
132.	204806,58742	415564,03547
133.	204843,99496	415584,39692
134.	204846,05850	415577,62330
135.	204863,79314	415583,85341
136.	204869,60236	415576,92335
137.	204894,21149	415585,71830
138.	204931,14066	415493,88863
139.	205054,11976	415570,36731
140.	205046,04207	415582,89436
141.	205115,45159	415633,09383
142.	205022,45777	415726,22889
143.	205071,53979	415760,46094
144.	205069,73991	415765,48601
145.	205078,23376	415770,58983
146.	205071,05796	415791,24471
147.	205113,31578	415811,03856
148.	205221,18924	415801,67274
149.	205266,11848	415812,86193
150.	205282,10612	415816,75251
151.	205316,94562	415827,06976
152.	205454,42743	415867,18361
153.	205497,32961	415883,97992
154.	205520,10430	415900,09363
155.	205577,75966	415950,77268
156.	205609,00623	415985,27654
157.	205641,10287	416027,65695
158.	205663,55496	416064,67336
159.	205719,54750	416171,53639
160.	205738,25928	416218,31215
161.	205742,81508	416264,28473
162.	205752,42979	416371,01769
163.	205828,62806	416426,55927
164.	205880,23421	416480,15875
165.	205912,99319	416536,03628
166.	205933,24378	416586,04898
167.	205941,06378	416604,60529
168.	205952,16622	416593,71577
169.	205990,90906	416654,85483
170.	205999,63000	416665,85994
171.	206078,74209	416568,35577
172.	206131,39813	416542,26577
173.	206173,81031	416561,76431
174.	206199,70511	416560,81806
175.	206211,51209	416565,59577

861.	217711,70188	430849,14808
862.	217706,75583	430822,94995
863.	217707,76000	430807,32995
864.	217709,87000	430788,60995
865.	217710,03000	430787,21995
866.	217710,74000	430780,85995
867.	217729,40073	430723,64787
868.	217739,61938	430638,49651
869.	217767,16677	430499,45214
870.	217790,53354	430405,14276
871.	217817,72938	430305,32912
872.	217826,08490	430261,79203
873.	217821,45094	430242,78922
874.	217782,05875	430176,96735
875.	217755,38875	430132,44735
876.	217739,76698	430100,87505
877.	217704,13885	430053,04808
878.	217668,44792	429992,81901
879.	217626,58933	430009,70822
880.	217526,38784	430045,48387
881.	217333,90067	430110,24790
882.	217300,91343	430119,72956
883.	217289,17545	430142,40118
884.	217288,88120	430142,64291
885.	217249,85242	430158,82781
886.	217235,57826	430153,10877
887.	217188,84526	430163,11489
888.	217167,04896	430171,57659
889.	217158,42706	430127,96882
890.	217154,45052	430103,09852
891.	217133,15468	430108,50303
892.	217126,26000	430044,34810
893.	217119,95125	429984,14244
894.	217114,99436	429984,77995
895.	217117,20161	429940,22776
896.	217118,75676	429908,53070
897.	217114,76641	429795,34674
898.	217110,14052	429649,96329
899.	217106,05834	429511,11600
900.	217104,87732	429479,69570
901.	217104,26870	429463,50356
902.	217196,46474	429457,63221
903.	217272,83040	429452,67326
904.	217357,37477	429452,16892
905.	217360,20408	429451,15884
906.	217320,90259	429376,49489
907.	217256,19754	429243,22130
908.	217241,49302	429209,36193
909.	217223,67167	429169,27015

176.	206246,87813	416599,09785
177.	206278,01886	416586,82067
178.	206285,92813	416600,81275
179.	206270,17417	416625,74181
180.	206329,07115	416681,17088
181.	206357,71813	416888,24994
182.	206358,04719	416900,24879
183.	206339,06209	417145,33296
184.	206327,25000	417159,95994
185.	206320,70094	417170,14202
186.	206272,89698	417141,80655
187.	206165,29245	417074,31447
188.	206140,67559	417092,26168
189.	206108,40413	417108,24327
190.	206095,63770	417172,80038
191.	206067,84784	417223,81310
192.	206054,60134	417224,07095
193.	206030,31049	417252,14260
194.	206000,09439	417280,96400
195.	205967,14265	417301,23849
196.	205825,27321	417361,93224
197.	205791,92212	417346,61394
198.	205744,53594	417334,11669
199.	205665,50636	417315,54354
200.	205564,33962	417292,92032
201.	205571,19514	417318,96312
202.	205572,86662	417383,14851
203.	205573,42156	417401,88555
204.	205580,02077	417421,05143
205.	205577,52693	417426,08532
206.	205568,01289	417441,49418
207.	205544,54719	417416,34366
208.	205493,40561	417357,74433
209.	205405,82857	417279,76983
210.	205374,75163	417252,36073
211.	205323,85443	417283,44610
212.	205320,71730	417277,10702
213.	205279,79478	417296,91104
214.	205218,61427	417202,38205
215.	205149,73568	417103,83696
216.	205085,52072	417070,20064
217.	204982,63722	417025,95518
218.	204916,04600	417005,22035
219.	204824,69766	416977,18946
220.	204783,20301	417002,87596
221.	204785,00307	417009,01966
222.	204734,70305	417031,58262
223.	204744,32601	417043,81985
224.	204697,78015	417110,78712

910.	217202,39914	429124,39593
911.	217153,39111	429028,04697
912.	217124,60965	428962,90450
913.	216990,77499	428821,42786
914.	216907,54984	428714,40892
915.	216764,98950	428505,37609
916.	216691,03000	428406,97995
917.	216447,59000	428354,10901
918.	216348,01792	428326,12297
919.	216300,61000	428306,69995
920.	216240,27000	428278,98995
921.	216156,49115	428229,29412
922.	216115,02000	428204,57995
923.	216073,78604	428184,61354
924.	216053,22578	428177,46229
925.	216024,59917	428160,69495
926.	215980,43682	428132,04167
927.	215922,18000	428114,02995
928.	215900,10000	428156,78995
929.	215918,02000	428182,77995
930.	215949,03249	428214,60670
931.	215998,91527	428268,07497
932.	215992,61217	428268,42106
933.	215988,08015	428272,24872
934.	215983,52706	428276,90324
935.	215917,51745	428263,93327
936.	215857,86530	428252,02276
937.	215793,58907	428238,32790
938.	215744,31891	428229,58464
939.	215727,53216	428321,91728
940.	215722,77525	428352,85111
941.	215723,74850	428357,51162
942.	215726,50850	428379,53938
943.	215727,59886	428385,90945
944.	215568,04725	428365,03307
945.	215560,21553	428358,17295
946.	215571,74691	428343,15173
947.	215582,87178	428325,25132
948.	215586,98913	428301,74441
949.	215587,11890	428275,47948
950.	215450,34950	428272,43550
951.	215381,80420	428270,72617
952.	215382,46189	428265,29308
953.	215390,37350	428231,09010
954.	215395,29712	428220,23417
955.	215405,98234	428212,19689
956.	215463,88706	428142,24052
957.	215493,93190	428107,49653
958.	215510,32282	428090,17968

225.	204739,70165	417151,48070
226.	204720,12587	417172,15033
227.	204677,76523	417139,00150
228.	204655,98822	417166,79428
229.	204734,37918	417224,70535
230.	204726,29275	417237,01365
231.	204732,46807	417252,12031
232.	204738,38894	417351,33572
233.	204700,22392	417404,95372
234.	204752,44196	417437,81014
235.	204727,81564	417469,91997
236.	204756,98991	417506,63654
237.	204728,68315	417564,29606
238.	204721,51442	417574,73283
239.	204681,87866	417532,31642
240.	204677,42126	417537,74079
241.	204632,88544	417477,62711
242.	204611,64680	417447,81430
243.	204600,08629	417438,26385
244.	204563,89672	417411,80072
245.	204566,23188	417408,01104
246.	204539,36311	417387,90150
247.	204537,76076	417390,24512
248.	204486,25905	417352,98483
249.	204423,61513	417308,40482
250.	204420,98975	417299,57745
251.	204414,99334	417294,17351
252.	204368,43937	417260,16598
253.	204340,22879	417237,76887
254.	204273,37317	417179,26280
255.	204240,76587	417155,63276
256.	204205,05855	417150,04393
257.	204150,62355	417128,38066
258.	204051,37490	417072,25770
259.	204001,68297	417031,29513
260.	203980,48620	417045,73423
261.	203969,11844	417047,76766
262.	203930,42347	417068,82751
263.	203963,36132	417118,94647
264.	204022,87028	417163,71268
265.	204105,35227	417215,80248
266.	204146,87788	417289,89828
267.	204150,68136	417352,57019
268.	204121,79822	417474,65703
269.	204070,79994	417563,29871
270.	204029,79005	417614,91272
271.	204019,51375	417695,43359
272.	204030,13740	417761,92972
273.	204044,80366	417820,46275

959.	215519,29167	428058,32527
960.	215526,15630	428041,47433
961.	215552,01072	427976,32102
962.	215560,83969	427955,38914
963.	215562,39115	427940,05939
964.	215558,37234	427919,75235
965.	215556,56766	427902,06084
966.	215550,24303	427858,17032
967.	215598,27558	427740,03054
968.	215600,96371	427732,80735
969.	215608,38000	427733,81995
970.	215639,43000	427704,10995
971.	215751,83057	427598,01995
972.	215862,00490	427490,55354
973.	215877,05906	427472,17974
974.	215889,52000	427359,44995
975.	215896,09000	427295,31995
976.	215908,87000	427184,88995
977.	215920,66229	427085,32958
978.	215952,25698	426958,28542
979.	215943,06000	426957,33995
980.	215918,63216	426955,38203
981.	215810,74971	426955,80024
982.	215584,49064	427153,19787
983.	215522,90898	427203,34675
984.	215464,47126	427250,58475
985.	215402,61303	427291,39674
986.	215304,15417	427334,94883
987.	215198,01142	427392,83972
988.	215055,72087	427466,29812
989.	214926,75642	427550,31076
990.	214310,02970	427535,69000
991.	214052,74569	427428,45753
992.	214013,49813	427394,79045
993.	214094,97006	427324,31266
994.	214160,56115	427261,01216
995.	214238,92207	427175,57450
996.	214229,17632	427169,45891
997.	214343,66931	427025,97479
998.	214405,02992	426936,02798
999.	214456,31100	426857,44371
1000.	214429,76562	426840,55938
1001.	214348,25996	426836,20392
1002.	214538,95890	426650,63192
1003.	214614,27356	426614,57846
1004.	214655,95315	426548,88645
1005.	214741,91864	426415,60778
1006.	214835,54267	426267,58503
1007.	214887,77071	426186,88641

274.	204036,53713	417893,54601
275.	204003,89954	417966,31323
276.	203941,59998	418041,98250
277.	203829,75434	418139,58691
278.	203780,11214	418202,87336
279.	203752,59038	418265,87302
280.	203724,28108	418319,64325
281.	203672,49249	418366,21168
282.	203556,36702	418433,48273
283.	203487,33073	418453,60847
284.	203286,54325	418448,95832
285.	203241,26177	418474,02214
286.	203174,87784	418549,55048
287.	203146,67720	418619,83268
288.	203132,22944	418681,13638
289.	203113,20795	418797,29338
290.	202911,17324	419208,72181
291.	202874,21325	419326,11329
292.	202865,83906	419401,93121
293.	202895,64575	419477,55795
294.	202961,83689	419547,61590
295.	203013,83717	419579,21964
296.	203115,19937	419636,83417
297.	203182,35318	419680,18240
298.	203258,60959	419771,78556
299.	203288,32745	419818,15838
300.	203341,03638	419902,14521
301.	203428,78570	420080,81209
302.	203479,02599	420173,71947
303.	203508,97019	420223,62885
304.	203556,01615	420289,88947
305.	203642,97697	420386,50632
306.	203714,58583	420454,00518
307.	203806,68603	420533,76215
308.	203980,22762	420659,17002
309.	204032,24759	420705,08569
310.	204116,61305	420867,86218
311.	204204,24825	421062,75989
312.	204237,92017	421156,09055
313.	204273,53105	421303,26279
314.	204281,07424	421454,44887
315.	204289,00088	421543,94004
316.	204330,62164	421710,98163
317.	204489,13515	421905,87176
318.	204556,16318	421969,19462
319.	204619,57160	422026,52967
320.	204755,71593	422132,66439
321.	204888,11871	422209,89334
322.	204935,61603	422241,95187

1008.	214936,26842	426110,72121
1009.	214937,68228	426104,39852
1010.	214938,06288	426095,90337
1011.	214936,68341	426078,06991
1012.	214946,17269	426059,34322
1013.	214995,69551	426000,98944
1014.	215054,75086	425936,97672
1015.	215108,50929	425883,23221
1016.	215211,43685	425775,41512
1017.	215302,19958	425689,32988
1018.	215391,86461	425617,98185
1019.	215471,06672	425561,12755
1020.	215552,97897	425506,35866
1021.	215690,46178	425426,70289
1022.	215801,26212	425372,24506
1023.	216009,71156	425270,76410
1024.	216040,36309	425257,18445
1025.	216259,46000	425148,12995
1026.	216279,69669	425120,43077
1027.	216296,67849	425063,92070
1028.	216330,21798	424967,41838
1029.	216331,56576	424950,91071
1030.	216358,45962	424861,80895
1031.	216376,71237	424774,34436
1032.	216392,47804	424669,97230
1033.	216399,18346	424632,11317
1034.	216418,36663	424505,25053
1035.	216428,24973	424443,82404
1036.	216427,45579	424437,31023
1037.	216436,35615	424408,65530
1038.	216443,48533	424373,56400
1039.	216455,42989	424297,98608
1040.	216295,62078	424272,61191
1041.	216287,11763	424296,02934
1042.	216219,69028	424283,06328
1043.	216201,18116	424323,89928
1044.	216161,75719	424298,93856
1045.	216146,43776	424341,75824
1046.	216019,65041	424242,27349
1047.	216017,75808	424243,11658
1048.	216011,39415	424239,15226
1049.	216126,62047	424134,73759
1050.	216170,07533	424099,58362
1051.	216191,24794	424079,37508
1052.	216205,24519	424069,80854
1053.	216193,15061	424038,40669
1054.	216160,73041	423833,63571
1055.	216133,00421	423661,30107
1056.	216090,11628	423389,45783

323.	205026,85807	422336,73382
324.	205024,85141	422411,16268
325.	205040,16903	422448,41842
326.	205151,50934	422601,04979
327.	205204,43004	422648,04632
328.	205279,85904	422684,14506
329.	205355,20152	422713,60314
330.	205434,52469	422770,83945
331.	205497,15104	422793,31211
332.	205580,13590	422803,39839
333.	205680,84283	422799,86997
334.	205794,46594	422824,70370
335.	205862,91708	422867,88491
336.	205938,35642	422945,89484
337.	205985,11004	423042,36849
338.	205995,15429	423134,42517
339.	205997,89214	423247,43256
340.	206013,90531	423295,99942
341.	206054,45225	423334,77582
342.	206133,32642	423379,59263
343.	206316,87152	423453,17728
344.	206458,18435	423536,97056
345.	206568,52273	423626,03108
346.	206645,64473	423724,23787
347.	206667,85159	423787,64942
348.	206674,07776	423894,20290
349.	206712,23421	423971,01311
350.	206766,83528	424021,50946
351.	206844,00476	424107,70053
352.	206890,68107	424198,55466
353.	206904,26686	424302,48887
354.	206918,65845	424386,00046
355.	206946,90738	424522,36611
356.	206949,41476	424633,46776
357.	206861,56124	424928,53705
358.	206834,49642	425002,39038
359.	206844,20900	425099,43721
360.	206873,67923	425187,51299
361.	206876,60909	425266,01879
362.	206831,54829	425465,26753
363.	206783,05940	425584,06994
364.	206673,99478	425776,74170
365.	206566,38991	425878,20727
366.	206519,74472	425916,59132
367.	206462,17243	426008,93453
368.	206421,75260	426107,58936
369.	206368,62952	426207,45126
370.	206250,34389	426350,98366
371.	206211,90752	426422,35856

1057.	216088,96960	423389,94521
1058.	216055,12381	423295,90751
1059.	216035,28828	423238,82729
1060.	216008,84547	423157,79995
1061.	215937,89655	422979,48595
1062.	215809,78079	422861,82663
1063.	215736,22769	422798,65921
1064.	215569,13482	422638,28298
1065.	215570,29875	422635,55410
1066.	215567,37524	422631,89736
1067.	215528,64424	422591,54638
1068.	215455,53294	422526,87897
1069.	215445,27185	422513,30107
1070.	215428,48501	422506,36264
1071.	215347,90285	422500,46001
1072.	215276,97904	422479,81360
1073.	215188,58939	422449,95774
1074.	215189,68709	422443,50272
1075.	215187,04988	422437,91018
1076.	215190,92653	422414,41909
1077.	215190,61019	422390,87754
1078.	215172,83144	422373,90157
1079.	215156,60849	422369,34383
1080.	215157,57057	422364,62844
1081.	215147,28576	422348,68117
1082.	215143,05000	422339,32995
1083.	215132,63000	422322,04995
1084.	215143,32301	422305,56897
1085.	215162,26991	422276,32285
1086.	215201,05805	422214,05694
1087.	215221,89707	422240,88477
1088.	215228,07389	422248,96526
1089.	215272,84733	422288,22254
1090.	215293,44371	422288,29354
1091.	215329,35815	422309,89151
1092.	215361,48082	422306,72975
1093.	215410,98110	422337,98668
1094.	215443,11125	422336,56575
1095.	215444,71498	422343,29406
1096.	215485,33040	422352,61908
1097.	215497,11407	422354,37565
1098.	215618,46274	422354,66862
1099.	215619,60450	422346,64810
1100.	215626,74179	422287,23007
1101.	215561,85169	422272,41719
1102.	215391,06599	421962,88226
1103.	215357,64912	421901,81530
1104.	215343,14380	421868,02775
1105.	215342,90729	421861,51336

372.	206201,93392	426487,14705
373.	206222,14562	426575,18533
374.	206279,34768	426676,28396
375.	206368,30038	426809,48061
376.	206407,09076	426901,89284
377.	206429,56610	427034,95116
378.	206423,42784	427140,87277
379.	206397,84169	427217,28043
380.	206340,02736	427338,32654
381.	206333,91682	427379,80318
382.	206411,18506	427393,80174
383.	206452,33924	427424,89679
384.	206692,34400	427338,29632
385.	206809,27741	427292,58323
386.	206880,14238	427266,15800
387.	206917,60966	427249,96561
388.	206953,64840	427202,73282
389.	206960,62664	427149,61520
390.	206989,80449	427137,37727
391.	207019,81344	426971,06188
392.	207068,34437	426718,51010
393.	207073,11828	426692,35284
394.	207093,54984	426580,18209
395.	207121,50210	426418,38113
396.	207144,71332	426308,03680
397.	207178,67236	426318,76097
398.	207219,90579	426326,59843
399.	207267,22554	426335,73636
400.	207412,29643	426362,51228
401.	207430,66361	426506,05659
402.	207447,20976	426625,87574
403.	207485,09800	426598,52918
404.	207523,70762	426567,18453
405.	207572,32492	426553,40376
406.	207656,21629	426541,99475
407.	207664,53389	426547,79518
408.	207667,98476	426547,18693
409.	207695,05194	426558,81752
410.	207721,44775	426559,94788
411.	207694,03252	426623,60106
412.	207734,06715	426624,37077
413.	207737,92148	426656,79725
414.	207772,88699	426663,13467
415.	207784,18352	426703,99956
416.	207746,73574	426702,37687
417.	207738,68044	426790,55641
418.	207663,73138	426789,07909
419.	207649,99514	426806,55663
420.	207554,64009	426797,53961

1106.	215335,56595	421847,69821
1107.	215342,39293	421777,14906
1108.	215330,27747	421673,45444
1109.	215322,17750	421613,43279
1110.	215257,97001	421425,14534
1111.	215245,39548	421389,18354
1112.	215194,58230	421321,21119
1113.	215158,31488	421288,20159
1114.	215064,10070	421226,24532
1115.	214955,19213	421141,22152
1116.	214919,68324	421079,95719
1117.	214875,93885	420964,47807
1118.	214848,54160	420849,05646
1119.	214584,45127	420927,53745
1120.	214505,25480	420950,42174
1121.	214515,50941	420970,05222
1122.	214480,85760	420986,69302
1123.	214446,72468	420929,35559
1124.	214419,23421	420882,81626
1125.	214412,79793	420882,57511
1126.	214351,82493	420875,01554
1127.	214341,58488	420869,36049
1128.	214350,47161	420793,03991
1129.	214388,50072	420721,20824
1130.	214403,08503	420690,74711
1131.	214408,02586	420687,92134
1132.	214444,45761	420635,68792
1133.	214476,02535	420571,64478
1134.	214489,37624	420549,40573
1135.	214493,92686	420524,85211
1136.	214498,99928	420499,12864
1137.	214502,84567	420474,63654
1138.	214504,85680	420433,29106
1139.	214506,26136	420423,50592
1140.	214513,25763	420398,89866
1141.	214522,75141	420373,34636
1142.	214527,59233	420366,08230
1143.	214332,84882	420360,17723
1144.	214335,21677	420312,41865
1145.	214336,15663	420291,14932
1146.	214332,51578	420280,26021
1147.	214333,24973	420185,94262
1148.	214381,86012	420187,57894
1149.	214383,51192	420139,63969
1150.	214462,91091	420142,39294
1151.	214460,22626	420083,57129
1152.	214457,44775	420076,69898
1153.	214436,22257	420002,72905
1154.	214528,96471	419992,20947

421.	207541,78564	426861,02657
422.	207578,17492	426919,98690
423.	207639,16289	427008,69357
424.	207842,62153	426962,47816
425.	207914,60753	426970,78508
426.	208074,19119	427018,20697
427.	208789,13040	427110,85087
428.	208996,75176	427115,96103
429.	209172,48858	427137,51500
430.	209254,54000	427151,43994
431.	209256,53000	427151,65994
432.	209358,20423	427158,32346
433.	209489,42018	427194,07194
434.	209813,07688	427178,00778
435.	209813,28740	427177,44888
436.	209939,75631	427167,15017
437.	209961,74338	427162,82285
438.	209982,99274	427150,58097
439.	210068,21869	427076,51317
440.	210125,07487	427033,23596
441.	210155,71073	427016,27485
442.	210158,10134	426993,87213
443.	210184,20480	426996,32389
444.	210244,91815	426995,54338
445.	210265,50571	426997,33104
446.	210330,51638	427007,99118
447.	210376,28760	427016,73030
448.	210457,20711	427022,44918
449.	210464,60488	426984,82485
450.	210480,23201	426931,82648
451.	210490,46010	426908,12070
452.	210517,35349	426856,37351
453.	210519,52677	426852,36203
454.	210533,90930	426815,30013
455.	210542,73760	426762,06976
456.	210562,80452	426759,92479
457.	210577,61156	426754,61362
458.	210590,12095	426735,28884
459.	210598,16557	426731,23480
460.	210609,26806	426722,28258
461.	210630,06023	426697,67691
462.	210685,26194	426653,46346
463.	210740,61066	426624,63704
464.	210806,78573	426598,35276
465.	210816,79475	426596,29547
466.	210817,01553	426596,00775
467.	210867,86436	426586,55544
468.	210889,03359	426583,89043
469.	210893,53471	426583,90427

1155.	214566,08607	420040,08280
1156.	214603,79505	419995,70211
1157.	214635,75724	420034,68217
1158.	214644,98893	420037,05217
1159.	214674,74888	420033,91201
1160.	214704,18847	420041,39673
1161.	214718,17028	420059,51555
1162.	214726,17279	420056,14063
1163.	214750,27520	420055,45309
1164.	214746,63307	420027,55950
1165.	214745,49054	419990,47467
1166.	214745,53894	419982,97523
1167.	214752,83749	419935,68646
1168.	214762,64100	419897,17882
1169.	214776,34786	419847,87849
1170.	214803,71711	419766,95724
1171.	214806,55415	419741,45838
1172.	214808,34486	419734,97734
1173.	214794,32514	419680,05252
1174.	214781,55108	419648,38333
1175.	214753,68236	419604,69534
1176.	214712,98863	419564,29262
1177.	214611,47253	419457,47564
1178.	214544,85140	419376,32766
1179.	214529,82216	419363,63335
1180.	214499,09489	419328,31793
1181.	214475,04326	419298,60654
1182.	214261,66263	419061,86507
1183.	214078,51210	418863,88202
1184.	214051,57553	418835,58524
1185.	214027,28801	418812,51926
1186.	214007,91283	418796,80941
1187.	213972,86450	418778,08864
1188.	213915,69169	418800,05812
1189.	213893,64987	418777,92551
1190.	213886,29458	418774,40238
1191.	213827,75930	418785,99700
1192.	213818,79856	418788,24216
1193.	213801,37244	418783,59966
1194.	213691,20282	418868,46102
1195.	213622,80602	418920,28506
1196.	213620,27380	418917,99408
1197.	213567,73390	418957,80479
1198.	213561,14436	418957,16138
1199.	213572,59777	418874,67212
1200.	213546,66537	418843,76109
1201.	213493,55976	418819,30803
1202.	213477,16529	418815,02699
1203.	213430,46733	418789,77943

470.	210929,53680	426580,12721
471.	211044,23419	426589,75813
472.	211155,58981	426608,74190
473.	211241,02666	426619,41180
474.	211298,12943	426569,29827
475.	211436,49387	426427,78481
476.	211550,55921	426309,17053
477.	211670,59743	426180,68758
478.	211671,88027	426167,83462
479.	211700,39543	426081,87240
480.	211713,72549	426040,69606
481.	211725,42474	426006,30117
482.	211731,17864	425990,53590
483.	211741,85840	425955,56229
484.	211750,65312	425927,10148
485.	211757,88888	425902,70686
486.	211903,13562	425454,37788
487.	212017,39963	425510,36930
488.	212182,46979	425507,72883
489.	212327,95030	425395,94793
490.	212337,88490	425411,85232
491.	212432,46789	425542,76086
492.	212440,87593	425559,88822
493.	212488,96479	425624,44945
494.	212573,58329	425737,95456
495.	212611,21216	425787,49092
496.	212638,04168	425853,03784
497.	212650,57386	425882,87835
498.	212648,52752	425894,33673
499.	212663,41346	425897,16402
500.	212656,55291	425933,27216
501.	212648,74674	425969,20964
502.	212606,56644	426156,26637
503.	212519,89510	426557,74074
504.	212513,94361	426602,06015
505.	212503,47712	426616,49826
506.	212466,49589	426615,85586
507.	212381,77636	426614,87740
508.	212249,03956	426628,30167
509.	212196,38713	426638,75042
510.	212139,83476	426650,84063
511.	212079,43591	426666,13045
512.	211992,06165	426718,75516
513.	211840,54304	426834,05653
514.	211789,09762	426869,90599
515.	211704,66594	426911,86199
516.	211587,28750	426951,66019
517.	211504,57824	426967,43776
518.	211448,01750	426969,06710

1204.	213406,25986	418772,25493
1205.	213393,79819	418758,28106
1206.	213377,23309	418739,33196
1207.	213345,07103	418699,15699
1208.	213305,34280	418667,32657
1209.	213300,63131	418663,63253
1210.	213237,90777	418612,56548
1211.	213159,52810	418498,62769
1212.	213193,90938	418462,89873
1213.	213176,82573	418427,61058
1214.	213187,09188	418421,85651
1215.	213223,29713	418418,73108
1216.	213234,65156	418420,18291
1217.	213322,03780	418388,36713
1218.	213327,06326	418411,72800
1219.	213364,28184	418394,51968
1220.	213341,77651	418335,85180
1221.	213332,21692	418336,64234
1222.	213331,63987	418331,36708
1223.	213369,43748	418326,27808
1224.	213412,79088	418315,77318
1225.	213425,65643	418296,26481
1226.	213457,71672	418283,38805
1227.	213456,76661	418278,64074
1228.	213479,54077	418194,65306
1229.	213483,79095	418179,78399
1230.	213500,69450	418116,77125
1231.	213510,50435	418078,19201
1232.	213546,20641	417943,11166
1233.	213565,57836	417869,33836
1234.	213590,57979	417772,84974
1235.	213613,35219	417680,61810
1236.	213637,86043	417584,06548
1237.	213662,98216	417483,82570
1238.	213680,61388	417455,46693
1239.	213708,44623	417427,12497
1240.	213719,83420	417409,66523
1241.	213723,25792	417404,75495
1242.	213740,20756	417370,10131
1243.	213690,96809	417339,19405
1244.	213653,68134	417301,13750
1245.	213602,34052	417240,62597
1246.	213531,85091	417046,53076
1247.	213514,23699	416905,20842
1248.	213497,40956	416903,85699
1249.	213484,73017	416828,00026
1250.	213471,64248	416743,70366
1251.	213450,50278	416706,33564
1252.	213447,70407	416670,88824

519.	211414,99250	426964,12296
520.	211412,20834	426968,94665
521.	211503,05058	427051,28846
522.	211500,13663	427055,10198
523.	211496,27699	427074,31402
524.	211480,96808	427133,91577
525.	211443,73117	427261,99309
526.	211389,08525	427444,45093
527.	211326,32122	427664,18953
528.	211173,38832	427868,24862
529.	211042,32581	427674,98128
530.	211019,02037	427628,40366
531.	210996,39119	427595,97072
532.	210964,14393	427729,47651
533.	210955,82391	427828,90900
534.	210943,53106	427919,95545
535.	210919,45834	428187,34478
536.	210919,40026	428234,91560
537.	210956,77494	428363,82553
538.	210959,95106	428369,42453
539.	210960,30645	428374,82324
540.	210971,95175	428411,08868
541.	210980,54180	428441,59314
542.	210991,88637	428583,65521
543.	210999,76925	428707,12706
544.	211060,22849	428909,82981
545.	211078,11754	428958,01946
546.	211079,68333	428956,95188
547.	211078,78700	428958,57860
548.	211113,22759	429063,83822
549.	211125,37743	429126,84347
550.	211128,22473	429153,29747
551.	211134,69087	429178,79155
552.	211135,35000	429193,81744
553.	211152,86000	429292,48994
554.	211170,50000	429400,03994
555.	211170,70000	429401,24994
556.	211190,45323	429468,36588
557.	211214,79000	429520,68994
558.	211239,80000	429589,36223
559.	211253,74094	429677,00338
560.	211261,29792	429735,94713
561.	211264,32792	429768,42901
562.	211263,92698	429809,35807
563.	211247,69000	429899,32994
564.	211228,16000	430008,96994
565.	211227,87000	430055,17994
566.	211233,17000	430078,71994
567.	211241,67083	430109,14578

1253.	213454,16888	416604,57331
1254.	213397,74132	416554,45614
1255.	213290,01845	416455,62025
1256.	213297,75107	416409,58817
1257.	213180,99444	416398,72896
1258.	213158,50820	416361,47749
1259.	213187,81405	416335,53103
1260.	213194,67664	416322,71181
1261.	213205,21941	416317,42419
1262.	213224,19640	416279,16064
1263.	213235,11315	416269,92323
1264.	213326,07639	416232,44968
1265.	213357,53277	416219,63011
1266.	213357,67347	416210,90512
1267.	213356,87487	416196,73098
1268.	213378,26911	416184,61130
1269.	213375,24965	416176,46545
1270.	213413,48824	416152,29880
1271.	213406,62801	416136,26589
1272.	213360,39553	416113,07510
1273.	213344,89520	416135,20677
1274.	213332,68801	416092,93928
1275.	213322,14561	416103,83492
1276.	213287,32032	416131,79361
1277.	213280,10043	416114,06561
1278.	213259,65613	416042,26580
1279.	213289,70790	416030,31862
1280.	213278,77333	415961,24353
1281.	213282,82601	415961,33019
1282.	213267,31554	415866,96879
1283.	213262,19873	415858,03987
1284.	213232,09610	415762,90659
1285.	213209,31338	415691,79647
1286.	213198,02013	415640,05129
1287.	213177,32515	415545,93528
1288.	213156,63235	415532,09346
1289.	213151,62354	415522,34476
1290.	213107,70414	415457,10642
1291.	213093,91332	415436,64240
1292.	213086,71764	415418,71731
1293.	213080,89209	415390,04552
1294.	213082,49902	415376,43274
1295.	213038,68027	415356,16683
1296.	213024,96009	415350,12294
1297.	212983,52823	415324,46047
1298.	212930,59968	415295,17009
1299.	212914,36167	415271,61463
1300.	212909,70432	415264,27693
1301.	212904,44000	415253,19995

568.	211222,61000	430113,98994
569.	211187,22000	430119,32994
570.	211175,25000	430121,09994
571.	211142,71552	430128,54484
572.	211092,27094	430151,53619
573.	211037,67000	430175,58994
574.	211008,82000	430200,17994
575.	210938,78000	430257,61994
576.	210895,11000	430292,87994
577.	210870,36000	430315,00994
578.	210797,00893	430351,22134
579.	210786,87576	430346,01510
580.	210740,57841	430357,10414
581.	210691,11130	430376,89760
582.	210635,65364	430378,91276
583.	210601,09454	430380,72776
584.	210530,23654	430374,96511
585.	210431,41477	430371,43613
586.	210406,19115	430596,86702
587.	210377,30216	430622,41106
588.	210401,82919	430655,46665
589.	210458,99709	430729,96044
590.	210460,89830	430744,34765
591.	210465,38802	430752,52618
592.	210476,29263	430797,32755
593.	210468,40102	430873,18345
594.	210447,83178	430928,68677
595.	210431,43037	430973,51484
596.	210404,47735	431033,50354
597.	210405,51188	431118,24687
598.	210406,10922	431257,36874
599.	210406,43801	431287,48268
600.	210407,01647	431358,08468
601.	210345,28835	431458,46236
602.	210426,54403	431445,55849
603.	210447,08244	431528,53015
604.	210480,18013	431658,47096
605.	210514,85558	431745,28276
606.	210527,68553	431789,95980
607.	210527,49462	431805,90687
608.	210492,55466	431815,04645
609.	210525,17918	431926,11095
610.	210536,50849	431976,88749
611.	210539,60547	431994,17390
612.	210530,05000	432024,81843
613.	210537,32906	432043,62656
614.	210547,55000	432067,03994
615.	210563,81261	432098,87614
616.	210484,78667	432155,96088

1302.	212903,17000	415249,88995
1303.	212895,39188	415231,09219
1304.	212875,50040	415197,78561
1305.	212844,14958	415128,79239
1306.	212820,18172	415075,79906
1307.	212808,97042	415054,98250
1308.	212786,58725	414997,72296
1309.	212762,90432	414941,22578
1310.	212747,12000	414931,01995
1311.	212665,52281	414872,44427
1312.	212640,21763	414831,40606
1313.	212608,41412	414783,16276
1314.	212570,21245	414664,48432
1315.	212522,05458	414679,64172
1316.	212507,64130	414684,45677
1317.	212423,49261	414702,99828
1318.	212557,45000	414495,00995
1319.	212660,99167	414336,72130
1320.	212668,54000	414340,39995
1321.	212726,37000	414309,19995
1322.	212827,75833	414258,25844
1323.	212954,13505	414239,83518
1324.	213020,08172	414223,73542
1325.	213160,92000	414166,91937
1326.	213253,09849	414140,79776
1327.	213271,01333	414135,50937
1328.	213392,05849	414140,07901
1329.	213535,20511	414137,55864
1330.	213680,36698	414127,01672
1331.	213679,09469	414116,55370
1332.	213662,80469	414036,47370
1333.	213636,80000	413880,05995
1334.	213604,31792	413733,17411
1335.	213581,23396	413619,79432
1336.	213566,20885	413537,00713
1337.	213546,62771	413422,55953
1338.	213518,80281	413328,28807
1339.	213478,94521	413225,80766
1340.	213436,26583	413114,93224
1341.	213429,41396	413036,08016
1342.	213468,00192	413013,07852
1343.	213454,93302	412915,53979
1344.	213493,56513	412690,32096
1345.	213513,81632	412576,21427
1346.	213573,39794	412215,25161
1347.	213620,88641	411912,15942
1348.	213654,93385	411688,12036
1349.	213684,02000	411469,05995
1350.	213769,96983	411481,31905

617.	210425,03766	432202,50463
618.	210373,75297	432237,34593
619.	210378,73000	432257,03994
620.	210339,28037	432260,88426
621.	210316,23811	432277,05589
622.	210298,09328	432287,73947
623.	210236,53130	432336,12333
624.	210173,20865	432379,56635
625.	210115,44631	432420,85862
626.	210079,34047	432445,27739
627.	209995,13584	432509,13275
628.	209929,46620	432554,32937
629.	209862,82146	432603,52958
630.	209816,45531	432633,61989
631.	209739,57052	432692,72109
632.	209672,48203	432738,46661
633.	209555,15620	432825,01598
634.	209558,15323	432832,35994
635.	209534,19823	432850,91322
636.	209530,03000	432842,55369
637.	209462,51849	432891,47770
638.	209404,10662	432933,01411
639.	209392,57360	432942,40562
640.	209253,52406	433041,89583
641.	209131,01584	433128,08583
642.	209010,40094	433214,08072
643.	208915,51375	433281,77036
644.	208746,78662	433407,08260
645.	208687,78011	433448,43926
646.	208584,63021	433523,99806
647.	208598,92302	433552,77296
648.	208589,10000	433584,09994
649.	208587,18000	433605,69994
650.	208599,53000	433643,11994
651.	208608,92000	433670,10994
652.	208656,81380	433844,23657
653.	208681,88000	433880,33994
654.	208702,08000	433900,96994
655.	208784,26906	433981,47520
656.	208802,85871	434007,46827
657.	208824,68813	434033,04447
658.	208867,80927	434115,64937
659.	208917,07313	434204,74916
660.	208961,49973	434241,47244
661.	209034,84930	434305,37653
662.	209049,00362	434326,35953
663.	209057,42016	434344,59897
664.	209064,30343	434373,17078
665.	209103,54401	434427,61144

1351.	213769,84221	411422,49631
1352.	213759,16845	411364,21488
1353.	213751,51805	411344,88552
1354.	213909,00374	411304,83042
1355.	214035,99399	411276,52569
1356.	214035,07327	411285,68303
1357.	214056,34318	411280,60434
1358.	214080,93631	411265,43586
1359.	214266,87582	411220,13812
1360.	214407,42026	411174,45851
1361.	214728,53449	411079,12248
1362.	215012,94598	410996,66960
1363.	215027,60852	410991,84122
1364.	215213,86648	410937,68323
1365.	215209,09382	410922,15668
1366.	215231,84113	410914,83693
1367.	215602,34960	410820,19317
1368.	215648,53014	410807,30169
1369.	215667,30805	410805,40928
1370.	215687,29037	410801,82503
1371.	215741,76413	410781,27506
1372.	215846,09498	410750,80466
1373.	215902,29570	410735,36415
1374.	215991,47398	410708,34593
1375.	216047,49439	410696,19344
1376.	216139,90882	410663,86246
1377.	216308,53837	410615,21664
1378.	216320,07627	410615,65099
1379.	216440,99277	410579,52571
1380.	216484,38224	410568,33169
1381.	216509,42660	410556,82940
1382.	216540,72784	410548,11855
1383.	216572,72292	410540,23328
1384.	216879,09010	410451,05227
1385.	216931,47347	410438,08314
1386.	217189,63520	410357,64890
1387.	217195,01740	410352,15510
1388.	217206,37177	410355,65885
1389.	217229,19778	410347,07292
1390.	217260,59885	410334,06044
1391.	217286,01325	410325,65596
1392.	217324,44208	410309,90781
1393.	217624,21833	410194,33706
1394.	217649,81386	410181,37292
1395.	217666,44182	410180,43026
1396.	217849,52822	410106,65855
1397.	218024,17132	410037,93921
1398.	218067,24783	409952,94626
1399.	218134,93425	409837,79714

666.	209124,95662	434442,24251
667.	209143,98251	434461,11951
668.	209187,31666	434489,18609
669.	209215,07064	434509,59439
670.	209254,49752	434527,90594
671.	209315,67609	434544,04869
672.	209328,37881	434554,10435
673.	209349,73909	434568,34897
674.	209363,30897	434574,41004
675.	209384,97682	434579,35789
676.	209406,52435	434582,84730
677.	209497,98286	434581,93228
678.	209540,47869	434587,99760
679.	209556,71783	434593,81072
680.	209576,04992	434600,75359
681.	209612,40226	434616,74055
682.	209634,95604	434628,13390
683.	209731,84625	434660,45786
684.	209771,58130	434673,49046
685.	209827,45302	434672,74333
686.	209846,76151	434676,07843
687.	209856,65151	434676,57880
688.	209858,71539	434686,49603
689.	209865,42302	434690,35353
690.	209939,63870	434716,82937
691.	209948,63077	434708,89920
692.	209956,04229	434714,50847
693.	210006,79691	434691,51922
694.	210105,94695	434682,87001
695.	210162,10386	434677,93079
696.	210201,26534	434688,25776
697.	210304,92537	434683,98499
698.	210330,40656	434684,86687
699.	210484,72261	434707,15203
700.	210558,14438	434721,73916
701.	210600,43146	434722,39218
702.	210745,65707	434746,47299
703.	210818,43521	434786,36493
704.	210899,13057	434822,87582
705.	210979,08352	434869,72478
706.	211072,00890	434940,73814
707.	211128,49083	435030,75299
708.	211217,96417	435102,33140
709.	211289,41000	435182,29088
710.	211345,89094	435238,31692
711.	211358,20000	435239,79994
712.	211425,46000	435252,69994
713.	211483,68000	435262,24994
714.	211507,08000	435266,43994

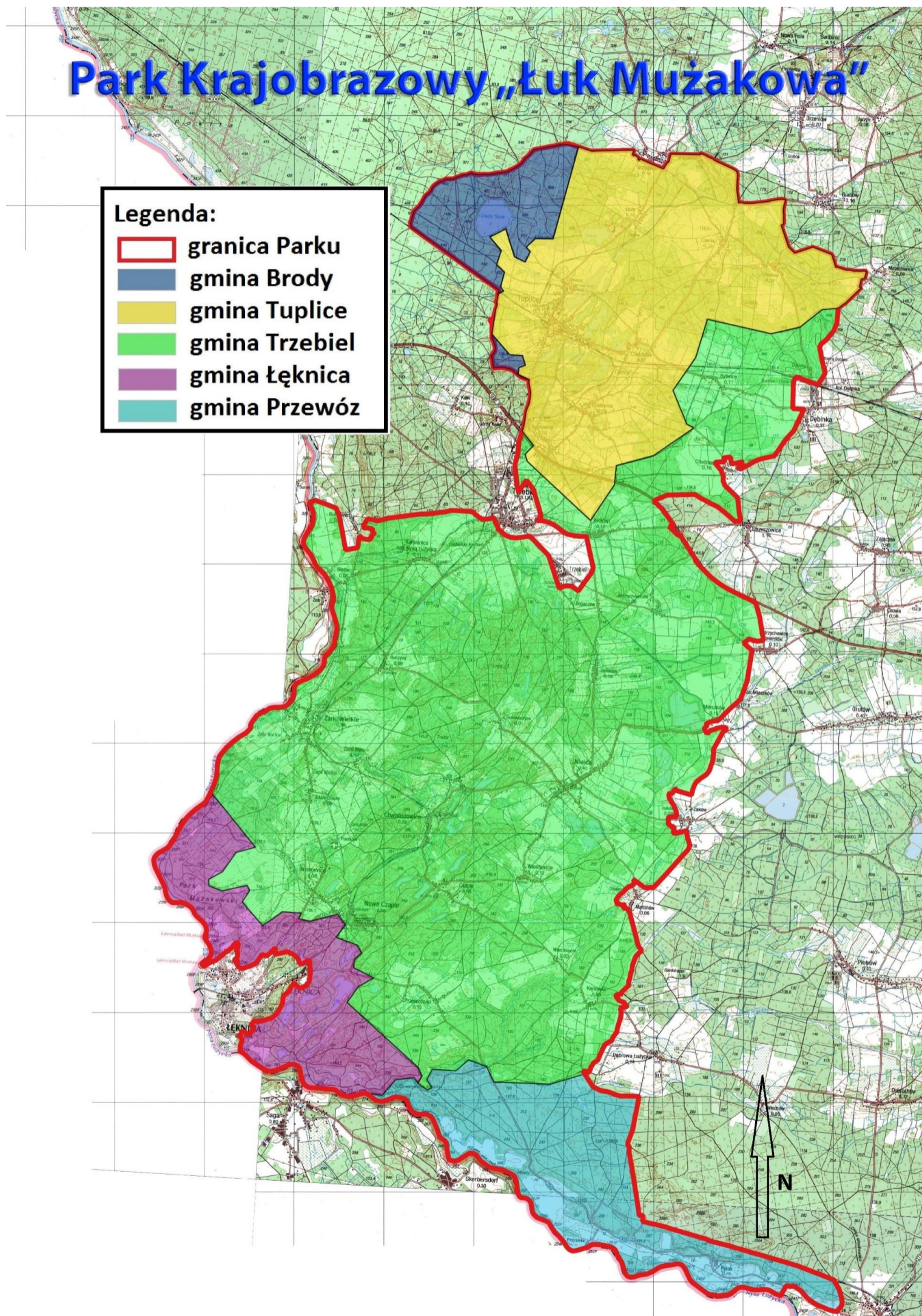
1400.	218140,27745	409831,24275
1401.	218168,93124	409718,49545
1402.	218194,99574	409637,12317
1403.	218196,77345	409613,30080
1404.	218205,74537	409565,13240
1405.	218204,42257	409522,71876
1406.	218197,01154	409473,81704
1407.	218171,10008	409428,49340
1408.	218118,39231	409380,82706
1409.	218104,11130	409331,15301
1410.	218014,40197	409344,10687
1411.	217994,19680	409350,79431
1412.	217982,59088	409351,16567
1413.	217919,74695	409369,05810
1414.	217861,90726	409390,60682
1415.	217839,72134	409401,47149
1416.	217774,35705	409428,96991
1417.	217659,35202	409479,86187
1418.	217628,38722	409496,19121
1419.	217591,01639	409513,79434
1420.	217549,94756	409542,22767
1421.	217491,54954	409580,68743
1422.	217486,16931	409586,23937
1423.	217428,92440	409634,26268
1424.	217403,00311	409660,06840
1425.	217363,48505	409709,56588
1426.	217311,56462	409770,51759
1427.	217294,95984	409789,87526
1428.	217278,20085	409803,33505
1429.	217272,17211	409806,51870
1430.	217267,57837	409809,45448
1431.	217190,13206	409865,09202
1432.	217153,98126	409887,86355
1433.	217118,61522	409897,41056
1434.	217097,85850	409900,14601
1435.	217023,26445	409897,74111
1436.	216979,64172	409903,99120
1437.	216961,13590	409909,03199
1438.	216952,36683	409898,21230
1439.	216934,83769	409863,82520
1440.	216887,05315	409785,41027
1441.	216864,07464	409739,28464
1442.	216847,92401	409685,41835
1443.	216800,84463	409696,50762
1444.	216700,78845	409738,30290
1445.	216617,58128	409791,90014
1446.	216539,61585	409823,03737
1447.	216454,22385	409827,84352
1448.	216406,76580	409822,32213

715.	211530,74000	435271,53994
716.	211623,40000	435288,55994
717.	211630,70000	435289,41994
718.	211696,71000	435303,19994
719.	211817,48000	435325,00994
720.	211858,03000	435333,18994
721.	211905,36000	435343,41994
722.	212098,64940	435373,48522
723.	212137,45000	435361,73994
724.	212258,71000	435321,27994
725.	212341,92000	435293,49994
726.	212542,50583	435225,67328
727.	212630,15511	435198,84047
728.	212742,31636	435205,75974
729.	212837,88677	435207,59276
730.	212916,47395	435210,19483
731.	213161,64897	435215,65228
732.	213383,38953	435220,05825
733.	213559,52853	435223,32102
734.	213563,80878	435218,18245

1449.	216402,96622	409823,21973
1450.	216348,39785	409814,73358
1451.	216224,12504	409819,19652
1452.	216008,54865	409875,36667
1453.	215934,55475	409878,26131
1454.	215863,27204	409845,08660
1455.	215749,66716	409748,48395
1456.	215668,45261	409709,64576
1457.	215591,56092	409696,61812
1458.	215445,73847	409685,02426
1459.	215282,40906	409702,04017
1460.	215220,71801	409726,97435
1461.	215166,75196	409761,93082
1462.	214859,58663	409989,30762
1463.	214806,51523	410069,12310
1464.	214718,12849	410259,20698
1465.	214665,47851	410346,59517
1466.	214608,06439	410387,16735
1467.	214545,68586	410399,40969
1468.	214440,59285	410380,59421

Załącznik Nr 2 do Uchwały Nr
Sejmiku Województwa Lubuskiego
z dnia.....2017 r.

Mapa poglądowa Parku Krajobrazowego „Łuk Mużakowa”



Uzasadnienie do Uchwały Nr
Sejmiku Województwa Lubuskiego
z dnia 2017 r.

**do projektu uchwały Sejmiku Województwa Lubuskiego w sprawie Parku Krajobrazowego
„Łuk Mużakowa”**

Park Krajobrazowy „Łuk Mużakowa” został utworzony rozporządzeniem Nr 20 Wojewody Lubuskiego z dnia 27 września 2001 r. w sprawie utworzenia Parku Krajobrazowego o nazwie „Łuk Mużakowa” (Dz. Urz. Woj. Lub. Nr 96, poz. 689). Wskazany akt zmieniony został rozporządzeniem Nr 24 Wojewody Lubuskiego z dnia 15 listopada 2004 r. o zmianie rozporządzenia Nr 20 Wojewody Lubuskiego z dnia 27 września 2001 r. w sprawie utworzenia Parku Krajobrazowego o nazwie „Łuk Mużakowa” (Dz. Urz. Woj. Lub. Nr 91, poz. 7443). Rozporządzenie Nr 24 Wojewody Lubuskiego wyrokiem Wojewódzkiego Sądu Administracyjnego w Gorzowie Wielkopolskim z dnia 24 czerwca 2015 roku uznane zostało za nieważne i niepodlegające wykonaniu.

Procedurę tworzenia parków krajobrazowych określa ustawa z dnia 16 kwietnia 2004 roku o ochronie przyrody (Dz. U. z 2016 r. poz. 2134 z późn. zm.). Zgodnie z art. 16 ust. 3 ww. ustawy, utworzenie parku krajobrazowego lub powiększenie jego obszaru następuje w drodze uchwały sejmiku województwa, która określa jego nazwę, obszar, przebieg granicy i otulinę, jeżeli została wyznaczona, szczególne cele ochrony oraz zakazy właściwe dla danego parku krajobrazowego lub jego części, wybrane spośród zakazów, o których mowa w art. 17 ust. 1, wynikające z potrzeb jego ochrony.

Likwidacja lub zmniejszenie obszaru parku krajobrazowego następuje w drodze uchwały sejmiku województwa wyłącznie z powodu bezpowrotnej utraty wartości przyrodniczych, historycznych i kulturowych oraz walorów krajobrazowych na obszarach projektowanych do wyłączenia spod ochrony. Zgodnie z art. 16 ust. 4 ww. ustawy projekt uchwały sejmiku województwa w sprawie utworzenia, zmiany granic lub likwidacji parku krajobrazowego wymaga uzgodnienia z właściwą miejscowo radą gminy oraz właściwym regionalnym dyrektorem ochrony środowiska.

W zaistniałej sytuacji Sejmik Województwa Lubuskiego, jako organ mający w swej kompetencji zadania odnoszące się do parków krajobrazowych, działający za pomocą Zespołu Parków Krajobrazowych Województwa Lubuskiego (ZPKWL), podjął działania w celu uporządkowania regulacji prawnych dotyczących Parku Krajobrazowego „Łuk Mużakowa” i przygotował niniejszy projekt uchwały.

Zapisy projektu uchwały doprecyzowują i korygują uregulowania dotyczące przebiegu granicy Parku. W tym celu wykorzystane zostały cyfrowe dane wektorowe z odpowiednich map ewidencji

gruntów gmin i obszarów leśnych nadleśnictw. Granica Parku poprowadzona jest po granicach działek geodezyjnych i obszarów leśnych.

Powierzchnia Parku ustalona została przy użyciu Systemów Informacji Przestrzennej (GIS). Biorąc pod uwagę niepoprawne wyliczenia powierzchni przy tworzeniu treści rozporządzenia Nr 20 Wojewody Lubuskiego z dnia 27 września 2001 r. w sprawie utworzenia Parku Krajobrazowego o nazwie „Łuk Mużakowa” (Dz. Urz. Woj. Lub. Nr 96, poz. 689) przy nie zmienionym ogólnym przebiegu granicy - jego powierzchnia zmieniła się z 18 200 ha na 18 714 ha. W celu ochrony walorów krajobrazowych, przyrodniczych i kulturowych obszaru Parku Krajobrazowego „Łuk Mużakowa” wybrano zakazy z listy zawartej w art. 17 ust. 1 ustawy z dnia 16 kwietnia 2004 r. o *ochronie przyrody* (Dz. U. z 2016 r. poz. 2134 z późn. zm.). Zakazy te zostały zawarte w ust. 1 § 3 projektu uchwały, a ich wybór został dokonany w oparciu o analizę potencjalnych zagrożeń dla celów ochrony omawianego parku krajobrazowego. Przygotowując projekt niniejszej uchwały ustalono, iż nie zachodzi konieczność ustanawiania na obszarze Parku niektórych zakazów spośród wymienionych w art. 17 ust. 1 ustawy o ochronie przyrody. Zgodnie z niniejszym projektem uchwały na terenie Parku Krajobrazowego „Łuk Mużakowa” będą obowiązywały następujące zakazy:

- realizacji przedsięwzięć mogących znacząco oddziaływać na środowisko w rozumieniu przepisów ustawy z dnia 3 października 2008 r. o udostępnianiu informacji o środowisku i jego ochronie, udziale społeczeństwa w ochronie środowiska oraz o ocenach oddziaływania na środowisko;

- umyślnego zabijania dziko występujących zwierząt, niszczenia ich nor, legowisk, innych schronień i miejsc rozrodu oraz tarlisk i złożonej ikry, z wyjątkiem amatorskiego połowu ryb oraz wykonywania czynności w ramach racjonalnej gospodarki rolnej, leśnej, rybackiej i łowieckiej;

- pozyskiwania do celów gospodarczych skał, w tym torfu oraz skamieniałości, w tym kopalnych szczątków roślin i zwierząt, a także minerałów i bursztynu;

- wykonywania prac ziemnych trwale zniekształcających rzeźbę terenu, z wyjątkiem prac związanych z zabezpieczeniem przeciwsztormowym, przeciwpowodziowym lub przeciwsuwiskowym lub budową, odbudową, utrzymaniem, remontem lub naprawą urządzeń wodnych;

- dokonywania zmian stosunków wodnych, jeżeli zmiany te nie służą ochronie przyrody lub racjonalnej gospodarce rolnej, leśnej, wodnej lub rybackiej;

- likwidowania, zasypywania i przekształcania zbiorników wodnych, starorzeczy oraz obszarów wodno-błotnych;

- prowadzenia chowu i hodowli zwierząt metodą bezściółkową;

- organizowania rajdów motorowych i samochodowych;

- używania łodzi motorowych i innego sprzętu motorowego na otwartych zbiornikach wodnych.

Wpływ dużych ferm, które mogą stanowić relatywnie duży problem dla środowiska, został rozwiązany poprzez wprowadzenie zakazu realizacji przedsięwzięć mogących znacząco oddziaływać na środowisko w rozumieniu przepisów ustawy z dnia 3 października 2008 r. *o udostępnianiu informacji o środowisku i jego ochronie, udziale społeczeństwa w ochronie środowiska oraz o ocenach oddziaływania na środowisko*.

Zgodnie z art. 16 ust. 3 ustawy o ochronie przyrody, kierując się konstytucyjną zasadą proporcjonalności, zawartą w art. 31 ust. 3 Konstytucji Rzeczypospolitej Polskiej oraz zasadą zrównoważonego rozwoju, o której mowa w art. 3 pkt 50 ustawy z dnia 27 kwietnia 2001 r. Prawo ochrony środowiska (Dz. U. z 2016 r. poz. 672 z późn. zm.) niniejszy projekt uchwały określa odstępstwa od zakazów, które wymieniono w § 3 ust. od 2 do 4. W celu wyeliminowania ograniczeń możliwości rozwojowych gmin, które wynikać mogłyby z zapisów obowiązujących miejscowych planów zagospodarowania przestrzennego oraz ustaleń studiów uwarunkowań i kierunków zagospodarowania przestrzennego w odniesieniu do zmian, jakie zostały wprowadzone tekstem jednolitym z dnia 21 września 2015 r. ustawy o ochronie przyrody (Dz. U. z 2015 r. poz. 1651), wprowadza się odstępstwo od zakazu *"wydobycia do celów gospodarczych skał, w tym torfu, oraz skamieniałości, w tym kopalnych szczątków roślin i zwierząt, a także minerałów i bursztynu"*, *"wykonywania prac ziemnych trwale zniekształcających rzeźbę terenu, z wyjątkiem prac związanych z zabezpieczeniem przeciwsztorowym, przeciwpowodziowym lub przeciwsuwiskowym lub budową, odbudową, utrzymaniem, remontem lub naprawą urządzeń wodnych;"* oraz *"dokonywania zmian stosunków wodnych, jeżeli zmiany te nie służą ochronie przyrody lub racjonalnej gospodarce rolnej, leśnej, wodnej lub rybackiej;"* w stosunku do terenów, na których udokumentowano złoża kopalin. Zgodnie z obowiązującym stanem prawnym każde przedsięwzięcie polegające na wydobyciu kopalin na terenie parku krajobrazowego poddawane jest ocenie oddziaływania na środowisko w rozumieniu ustawy z dnia 3 października 2008 r. o udostępnianiu informacji o środowisku i jego ochronie, udziale społeczeństwa w ochronie środowiska oraz o ocenach oddziaływania na środowisko (Dz. U. z 2016 r. poz. 353). Na wydobycie kopalin konieczne jest również uzyskanie decyzji administracyjnych wymaganych ustawą z dnia 9 czerwca 2011 r. Prawo geologiczne i górnicze (Dz. U. z 2015 r. poz. 196 z późn. zm.). Wprowadzenie więc zakazu wydobywania kopalin na terenach złóż udokumentowanych jest bezzasadne, ze względu na fakt, iż inne przepisy sprawę tę regulują. Ponadto należy zauważyć, że wydobycie kopalin wiąże się bezpośrednio z dokonywaniem zmian stosunków wodnych oraz wykonywaniem prac ziemnych trwale zniekształcających rzeźbę terenu, wobec czego pozostawienie zakazów określonych w § 3 ust. 1 pkt 4 i 5 bez odstępstwa dotyczącego złóż udokumentowanych, w rezultacie mogłyby zablokować tego typu inwestycje.

Analizując potrzeby społeczno-gospodarcze mieszkańców gmin znajdujących się w granicach Parku Krajobrazowego "Łuk Mużakowa" niniejszy projekt uchwały wprowadza odstępstwo od zakazu "wykonywania prac ziemnych trwale zniekształcających rzeźbę terenu, z wyjątkiem prac związanych z zabezpieczeniem przeciwsztormowym, przeciwpowodziowym lub przeciwosuwiskowym lub budową, odbudową, utrzymaniem, remontem lub naprawą urządzeń wodnych;" , "dokonywania zmian stosunków wodnych, jeżeli zmiany te nie służą ochronie przyrody lub racjonalnej gospodarce rolnej, leśnej, wodnej lub rybackiej;" oraz "likwidowania, zasypywania i przekształcania zbiorników wodnych, starorzeczy oraz obszarów wodno-błotnych;" w odniesieniu do budowy, odbudowy, utrzymania, remontu lub naprawy obiektu budowlanego. Dodatkowo wprowadza się odstępstwo od zakazu "likwidowania, zasypywania i przekształcania zbiorników wodnych, starorzeczy oraz obszarów wodno-błotnych;" w odniesieniu do urządzeń wodnych, w rozumieniu ustawy Prawo wodne. Natomiast zakaz "organizowania rajdów motorowych i samochodowych" nie będzie dotyczył rajdów motorowych i samochodowych organizowanych na drogach publicznych oraz wewnętrznych w obszarze zabudowanym. Zasadnym jest wprowadzenie ww. odstępstw, zgodnych z realizacją podstawowych celów istnienia Parku.

W załączniku nr 1 do niniejszego projektu uchwały przedstawiono opis przebiegu granicy Parku, jak również wykaz współrzędnych punktów załamania granicy Parku, których konieczność wskazania w uchwale wynika z § 2 ust. 2 pkt 3 rozporządzenia Ministra Środowiska w sprawie centralnego rejestru form ochrony przyrody z dnia 11 września 2012 r. (Dz. U. z 2012 r. poz. 1080). Ponadto w załączniku nr 2 do niniejszego projektu uchwały przedstawiono mapę topograficzną określającą granice Parku.

W związku z ustawowym wymogiem uzgodnienia z właściwą miejscowo Radą Gminy oraz właściwym Regionalnym Dyrektorem Ochrony Środowiska, projekt ww. uchwały zostanie przekazany Radzie Gminy Brody, Radzie Gminy Trzebiel, Radzie Gminy Tuplice, Radzie Gminy Przewóz, Radzie Miejskiej w Łęknicy oraz Regionalnemu Dyrektorowi Ochrony Środowiska w Gorzowie Wlkp.

Pismem z dnia 17 lutego 2017 r. znak: DW.II.7121.5.2016 projekt niniejszej uchwały skierowano do stosownych uzgodnień. Rada Miejska w Łęknicy Uchwałą nr XXX.176.2017 z dnia 3 marca 2017 r., Rada Gminy Trzebiel Uchwałą nr XXIII/129/2017 z dnia 6 marca 2017 r., Postanowieniem z dnia 20 marca 2017 r. znak: WPN-I.6210.3.2016.KA1 Regionalny Dyrektor Ochrony Środowiska w Gorzowie Wielkopolskim oraz Rada Gminy Tuplice Uchwałą nr XXIV/150/17 z dnia 28 marca 2017 r. uzgodnili przedłożony projekt uchwały Sejmiku Województwa Lubuskiego w sprawie Parku Krajobrazowego „Łuk Mużakowa”. Ponieważ Rada Gminy Brody oraz Rada Gminy Przewóz w terminie określonym w art. 80a ustawy z dnia 5 czerwca 1998 r. o samorządzie województwa (Dz. U. z 2016 r. poz. 486 z późn. zm.)

nie zajęły stanowiska w sprawie, rozstrzygnięcie uważa się za przyjęte w brzmieniu przedłożonym ww. organom pismem z dnia 17 lutego 2017 r. znak: DW.II.7121.5.2016.

11 września 2015 r. weszła w życie ustawa z dnia 24 kwietnia 2015 r. o zmianie niektórych ustaw w związku ze wzmocnieniem narzędzi ochrony krajobrazu (Dz. U. z 2015 r. poz. 774). W art. 12 ust. 4 zachowała ona w mocy dotychczasowe przepisy wykonawcze wydane przez wojewodów lub sejmiki województw na podstawie art. 16 ust. 3 ustawy o ochronie przyrody do dnia wejścia w życie nowych przepisów wykonawczych wydanych na podstawie art. 16 ust. 3 w brzmieniu nadanym tą ustawą.

Wobec powyższego, realizując kompetencje wynikające z art. 16 ust. 3 i 4 ustawy o ochronie przyrody, po uzgodnieniu z właściwymi organami administracji, podjęcie przez Sejmik Województwa Lubuskiego niniejszej uchwały jest uzasadnione.