

UCHWAŁA NR
SEJMIKU WOJEWÓDZTWA LUBUSKIEGO

z dnia 2018 r.

w sprawie obszaru chronionego krajobrazu o nazwie „Lasy Witnicko-Dzieduszyckie”

Na podstawie art. 18 pkt 20 ustawy z dnia 5 czerwca 1998 r. o samorządzie województwa (Dz. U. z 2018 r. poz. 913 z późn. zm.), art. 23 ust. 2 ustawy z dnia 16 kwietnia 2004 r. o ochronie przyrody (Dz. U. z 2018 r. poz. 142 z późn. zm.), w związku z art. 12 ust. 4 ustawy z dnia 24 kwietnia 2015 r. o zmianie niektórych ustaw w związku ze wzmocnieniem narzędzi ochrony krajobrazu (Dz. U. z 2015 r. poz. 774) oraz po uzgodnieniu z Regionalnym Dyrektorem Ochrony Środowiska w Gorzowie Wielkopolskim, Radą Gminy Bogdaniec oraz Radą Miejską w Witnicy, uchwała się, co następuje:

§ 1. 1. Wyznacza się obszar chronionego krajobrazu o nazwie „Lasy Witnicko-Dzieduszyckie”, zwany dalej "Obszarem", o całkowitej powierzchni 2 060,80 ha, położony na terenie gminy Bogdaniec oraz gminy Witnica w powiecie gorzowskim w województwie lubuskim. Wykaz powierzchni Obszaru z podziałem administracyjnego określa załącznik nr 1.

2. Opis przebiegu granicy Obszaru oraz wykaz współrzędnych punktów załamania granicy Obszaru określa załącznik nr 2 do uchwały.

3. Położenie Obszaru i jego granice oznaczono na mapie, stanowiącej załącznik nr 3 do uchwały.

§ 2. Czynna ochrona ekosystemów Obszaru, realizowana w ramach racjonalnej gospodarki rolnej, leśnej i rybackiej, polega na zachowaniu różnorodności biologicznej siedlisk Równiny Gorzowskiej oraz Kotliny Gorzowskiej.

§ 3. 1. Na terenie Obszaru zakazuje się:

- 1) zabijania dziko występujących zwierząt, niszczenia ich nor, legowisk, innych schronień i miejsc rozrodu oraz tarlisk, złożonej ikry, z wyjątkiem amatorskiego połowu ryb oraz wykonywania czynności związanych z racjonalną gospodarką rolną, leśną, rybacką i łowiecką;
- 2) realizacji przedsięwzięć mogących znacząco oddziaływać na środowisko w rozumieniu przepisów ustawy z dnia 3 października 2008 r. o udostępnianiu informacji o środowisku i jego ochronie, udziale społeczeństwa w ochronie środowiska oraz o ocenach oddziaływania na środowisko;

3) dokonywania zmian stosunków wodnych, jeżeli służą innym celom niż ochrona przyrody lub zrównoważone wykorzystanie użytków rolnych i leśnych oraz racjonalna gospodarka wodna lub rybacka;

4) likwidowania naturalnych zbiorników wodnych, starorzeczy i obszarów wodno-błotnych.

2. Zakaz, o którym mowa w ust. 1 pkt 2, nie dotyczy ustaleń studium uwarunkowań i kierunków zagospodarowania przestrzennego lub miejscowego planu zagospodarowania przestrzennego.

§ 4. Bezpośredni nadzór nad Obszarem sprawuje Marszałek Województwa Lubuskiego.

§ 5. Wykonanie uchwały powierza się Zarządowi Województwa Lubuskiego.

§ 6. Traci moc § 1 ust. 1 pkt 4 rozporządzenia nr 3 Wojewody Lubuskiego z dnia 17 lutego 2005 r. w sprawie obszarów chronionego krajobrazu (Dz. Urz. Woj. Lub. Nr 9, poz. 172 z późn. zm.).

§ 7. Uchwała wchodzi w życie po upływie 14 dni od dnia ogłoszenia w Dzienniku Urzędowym Województwa Lubuskiego.

PRZEWODNICZĄCY SEJMIKU

CZESŁAW FIEDOROWICZ

DYREKTOR DEPARTAMENTU
ROLNICTWA, ZASOBÓW NATURALNYCH,
RYNACIWA I ROZWOJU WSI

Wojciech Kozieja

19.06.2018r.

Tyżon

Załącznik Nr 1 do Uchwały Nr
Sejmiku Województwa Lubuskiego
z dnia.....2018 r.

Wykaz powierzchni Obszaru z podziałem administracyjnym

Lp.	Podział administracyjny		Powierzchnia (ha)
	Powiat	Gmina	
1.	gorzowski	Bogdaniec	209,30
2.		Witnica	1 851,50
SUMA			2 060,80

Załącznik Nr 2 do Uchwały Nr

Sejmiku Województwa Lubuskiego

z dnia.....2018 r.

**Położenie i przebieg granicy obszaru chronionego krajobrazu „Lasy Witnicko-Dzieduszyckie”
w postaci współrzędnych punktów załamania granicy (układ współrzędnych płaskich
prostokątnych pl-1992)**

Lp.	X	Y
1.	546943,13	231587,91
2.	546877,14	231554,02
3.	546876,48	231553,67
4.	546852,96	231541,41
5.	546779,08	231503,03
6.	546706,47	231465,43
7.	546656,93	231439,79
8.	546591,14	231406,89
9.	546535,63	231379,38
10.	546435,32	231334,25
11.	546413,38	231376,05
12.	546390,99	231406,76
13.	546372,11	231333,44
14.	546383,28	231291,08
15.	546495,71	231241,09
16.	546604,91	231183,46
17.	546717,65	231127,03
18.	546712,61	230999,51
19.	546711,24	230969,67
20.	546708,62	230870,10
21.	546698,09	230662,15
22.	546697,36	230631,41
23.	546696,78	230606,69
24.	546464,20	230611,22
25.	546280,15	230606,08
26.	546237,67	230607,75
27.	546168,39	230610,48
28.	546062,73	230625,83
29.	546055,29	230628,76
30.	546080,83	230657,86
31.	546119,25	230730,73
32.	546024,40	230750,25
33.	546025,03	230845,81

Lp.	X	Y
128.	546689,49	226635,20
129.	546751,84	226712,40
130.	546822,77	226800,23
131.	546856,87	226841,69
132.	546877,36	226866,98
133.	546889,19	226881,64
134.	546897,68	226892,03
135.	546904,55	226900,55
136.	546919,60	226918,43
137.	546922,92	226927,15
138.	546941,31	226974,38
139.	546941,88	226980,02
140.	546943,65	226985,19
141.	546947,27	226989,99
142.	546953,89	227010,26
143.	546962,14	227035,55
144.	546965,68	227048,73
145.	546966,36	227051,61
146.	546967,50	227056,05
147.	546974,78	227084,23
148.	546982,82	227115,62
149.	546984,02	227120,44
150.	546991,46	227148,60
151.	547002,95	227192,99
152.	547007,68	227208,24
153.	547056,80	227337,13
154.	547099,95	227448,52
155.	547105,02	227461,60
156.	547254,78	227681,76
157.	547281,90	227725,26
158.	547273,62	227728,93
159.	547293,96	227759,34
160.	547340,43	227815,80

34.	546025,39	230901,75
35.	546026,17	230944,83
36.	546026,37	230978,08
37.	546026,44	230990,17
38.	545922,10	231003,24
39.	545911,85	231062,33
40.	545899,91	231121,13
41.	545809,75	231153,95
42.	545805,99	231155,32
43.	545732,76	231138,37
44.	545628,57	231112,98
45.	545621,62	231174,55
46.	545613,34	231291,55
47.	545595,12	231448,39
48.	545563,47	231469,54
49.	545493,09	231475,26
50.	545431,51	231475,64
51.	545395,46	231476,00
52.	545287,46	231440,79
53.	545165,50	231396,36
54.	545114,68	231394,29
55.	545045,75	231405,69
56.	545016,57	231414,27
57.	544999,09	231409,86
58.	544970,01	231390,97
59.	544911,09	231361,65
60.	544895,66	231359,30
61.	544862,85	231361,78
62.	544845,98	231396,26
63.	544759,63	231569,11
64.	544763,05	231579,80
65.	544797,38	231687,07
66.	544317,66	231833,16
67.	544237,96	231535,24
68.	544212,01	231438,19
69.	544114,07	231073,01
70.	544004,84	230680,98
71.	543945,81	230459,64
72.	543892,68	230261,47
73.	543854,70	230117,33
74.	543808,16	229940,69
75.	543745,70	229699,45
76.	543717,25	229589,56
77.	543989,66	229515,95
78.	543997,15	229515,31

161.	547364,01	227852,55
162.	547388,75	227900,41
163.	547396,74	227907,74
164.	547398,89	227908,37
165.	547406,90	227910,73
166.	547421,92	227933,75
167.	547422,63	227936,00
168.	547454,23	227974,20
169.	547472,33	227996,55
170.	547473,53	227998,03
171.	547507,57	228044,35
172.	547513,00	228053,13
173.	547520,89	228063,73
174.	547539,60	228089,25
175.	547569,03	228130,34
176.	547576,65	228140,76
177.	547600,86	228173,47
178.	547608,52	228181,98
179.	547618,42	228195,08
180.	547633,32	228213,11
181.	547654,42	228224,89
182.	547681,17	228243,88
183.	547696,29	228258,53
184.	547703,47	228266,40
185.	547712,61	228277,87
186.	547720,32	228288,28
187.	547724,70	228293,98
188.	547730,71	228302,40
189.	547737,27	228311,99
190.	547740,15	228316,17
191.	547756,29	228341,34
192.	547783,86	228379,63
193.	547866,05	228461,11
194.	547920,82	228515,01
195.	547746,32	228694,44
196.	547745,95	228694,82
197.	547748,01	228700,68
198.	547744,76	228703,65
199.	547742,41	228705,79
200.	547761,63	228769,71
201.	547783,25	228853,89
202.	547829,02	229021,34
203.	547879,85	229207,31
204.	547836,68	229307,78
205.	547840,13	229315,66

79.	544305,40	229367,20
80.	544094,13	229119,33
81.	544085,80	229109,56
82.	543884,83	228873,90
83.	543676,39	228631,65
84.	543615,38	228561,36
85.	543584,89	228502,63
86.	543476,63	228372,64
87.	543434,19	228333,11
88.	543413,21	228313,57
89.	543346,18	228187,15
90.	543352,37	228011,41
91.	543279,44	227926,41
92.	543232,04	227750,78
93.	543147,36	227435,01
94.	543068,38	227137,07
95.	543035,28	227011,88
96.	543570,92	226874,21
97.	543465,57	226564,26
98.	543849,43	226378,10
99.	543970,16	226319,55
100.	544235,54	226191,49
101.	544154,78	225954,77
102.	544553,88	225807,18
103.	544867,08	225691,36
104.	544818,32	225548,47
105.	544749,36	225346,39
106.	544703,30	225211,43
107.	544569,09	224811,16
108.	544938,48	224686,22
109.	545071,42	224641,25
110.	545104,98	224646,64
111.	545144,45	224670,98
112.	545267,10	224746,63
113.	545389,13	224924,89
114.	545429,11	224988,95
115.	545496,04	225061,43
116.	545671,86	225252,97
117.	545757,06	225357,47
118.	545873,73	225500,53
119.	545955,43	225602,31
120.	546046,68	225698,41
121.	546141,15	225804,50
122.	546201,36	225864,65
123.	546326,94	226020,17

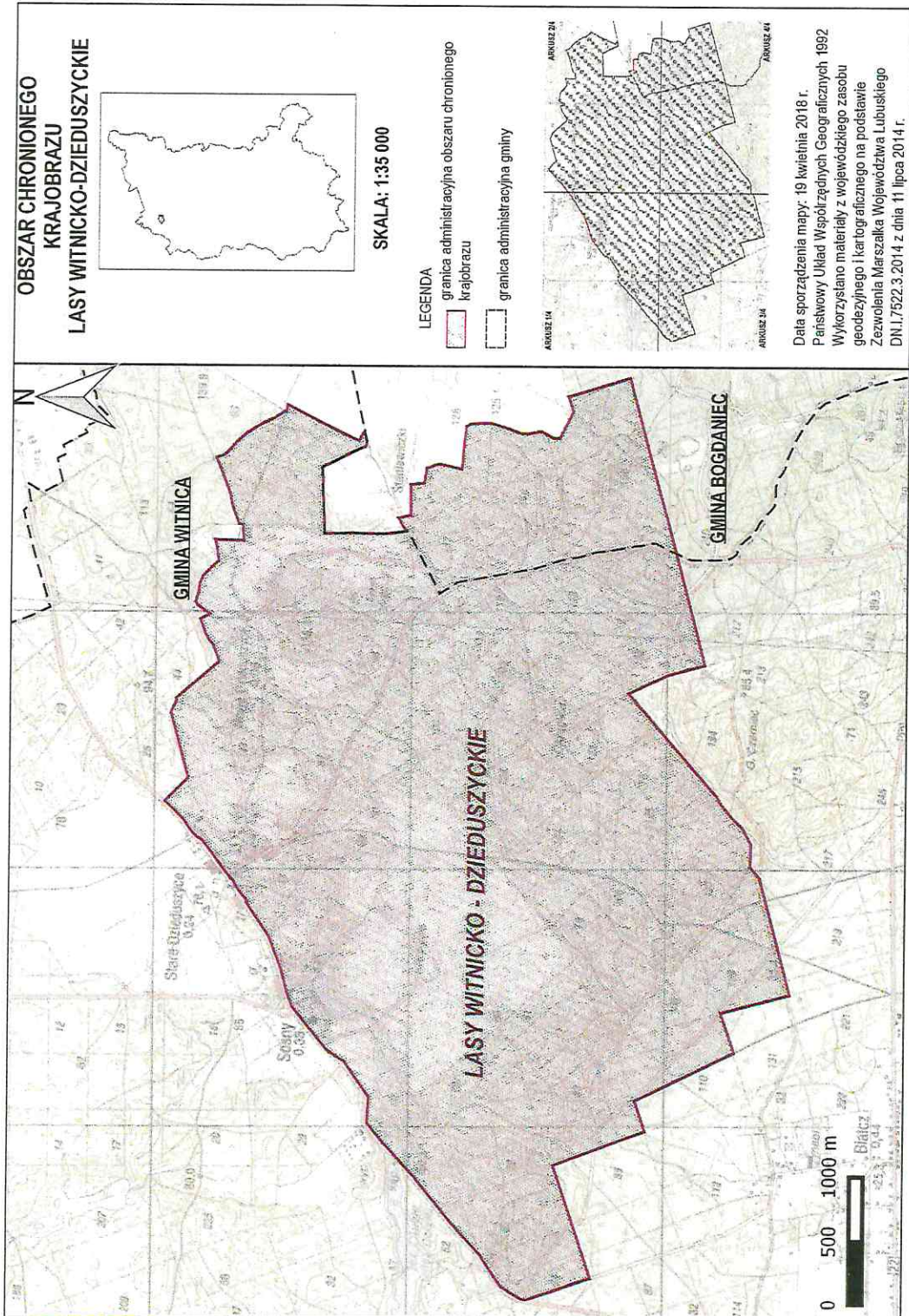
206.	547841,19	229317,92
207.	547748,69	229398,42
208.	547630,89	229500,95
209.	547593,22	229533,74
210.	547569,33	229554,53
211.	547534,03	229585,26
212.	547511,65	229604,74
213.	547511,87	229616,48
214.	547521,93	229642,02
215.	547543,61	229697,21
216.	547560,59	229740,41
217.	547590,95	229776,11
218.	547616,25	229821,21
219.	547644,30	229897,46
220.	547657,49	229933,31
221.	547584,91	229973,82
222.	547682,27	230042,00
223.	547686,62	230051,07
224.	547694,92	230068,55
225.	547674,30	230144,80
226.	547665,17	230208,09
227.	547664,85	230208,88
228.	547641,47	230266,68
229.	547520,11	230390,29
230.	547534,73	230492,73
231.	547547,32	230554,01
232.	547388,55	230547,67
233.	547374,04	230547,09
234.	547326,43	230544,60
235.	547331,32	230626,53
236.	547334,07	230672,60
237.	547334,15	230674,78
238.	547343,68	230676,42
239.	547365,14	230680,10
240.	547419,18	230824,16
241.	547434,43	230911,29
242.	547452,30	230959,09
243.	547545,48	231199,89
244.	547482,60	231220,45
245.	547439,17	231261,67
246.	547384,87	231327,11
247.	547294,60	231402,17
248.	547248,76	231429,51
249.	547198,37	231463,00
250.	547183,70	231472,75

124.	546314,29	226217,53
125.	546508,28	226492,28
126.	546645,86	226581,82
127.	546683,30	226627,63

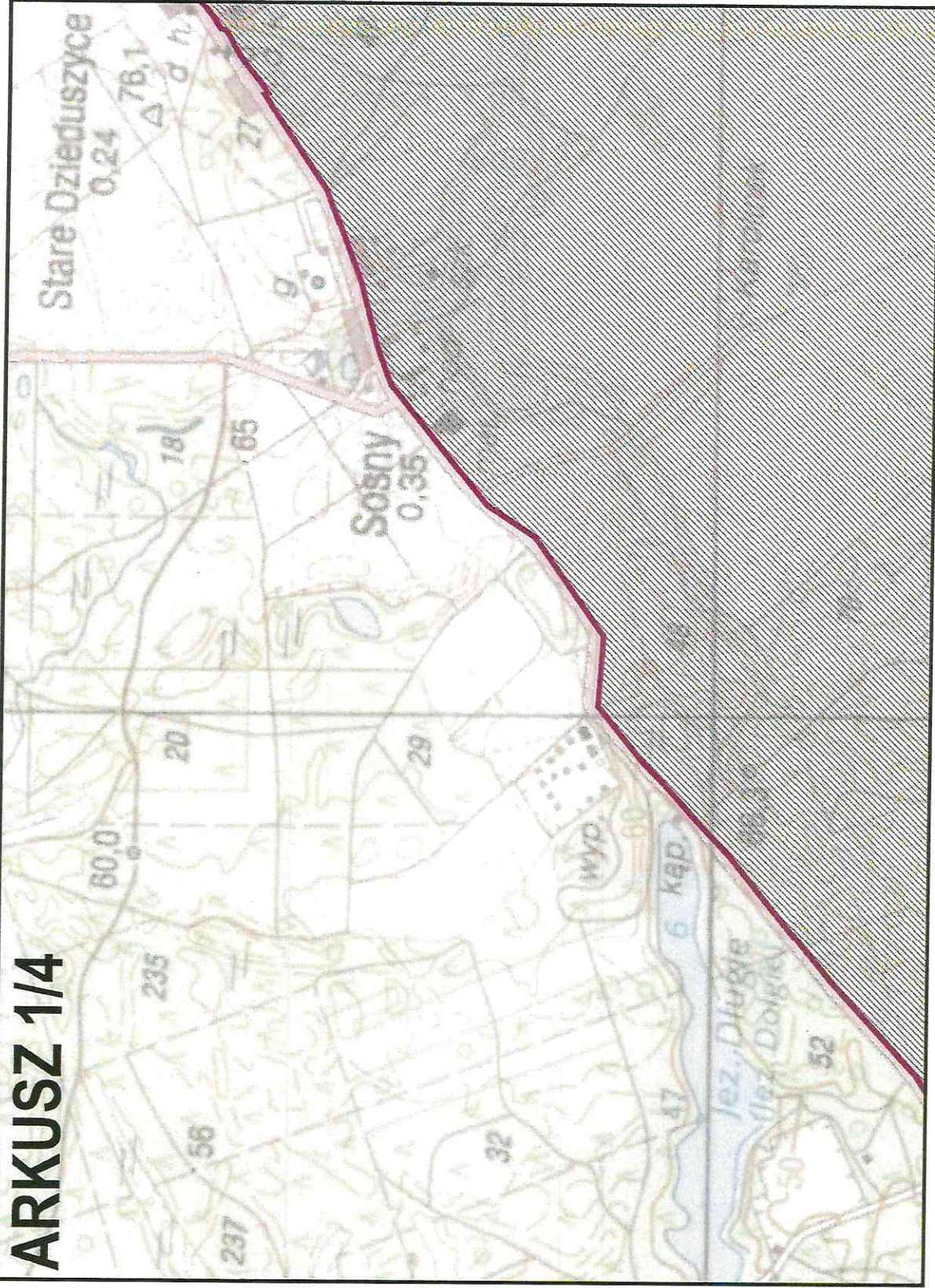
251.	547092,89	231513,37
252.	547009,77	231568,25
253.	547005,16	231565,52
254.	546992,13	231613,18
255.	546943,13	231587,91

Załącznik Nr 3 do Uchwały Nr
Sejmiku Województwa Lubuskiego
z dnia.....2018 r.

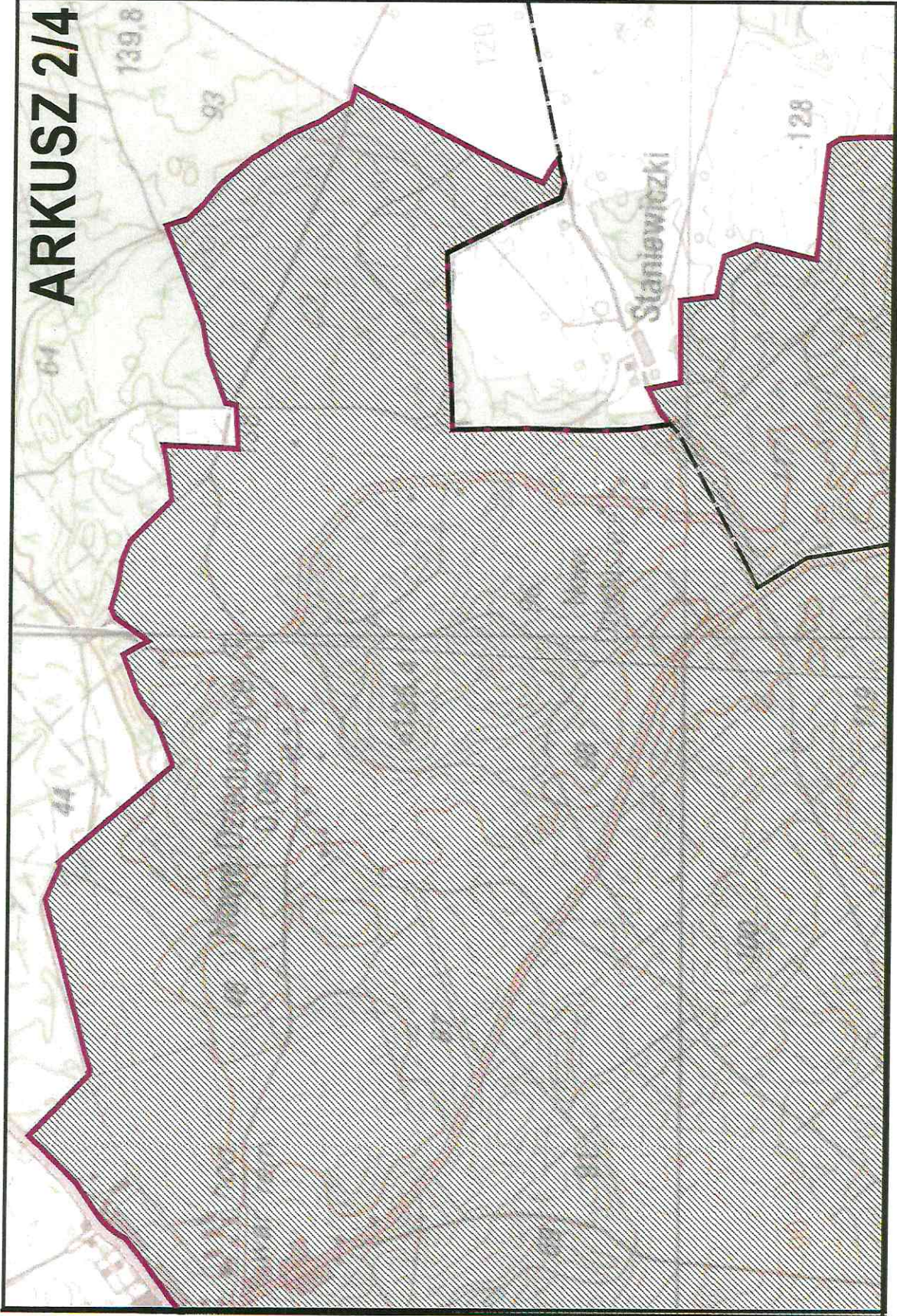
Mapa obszaru chronionego krajobrazu o nazwie "Lasy Witnicko-Dzieduszyckie"

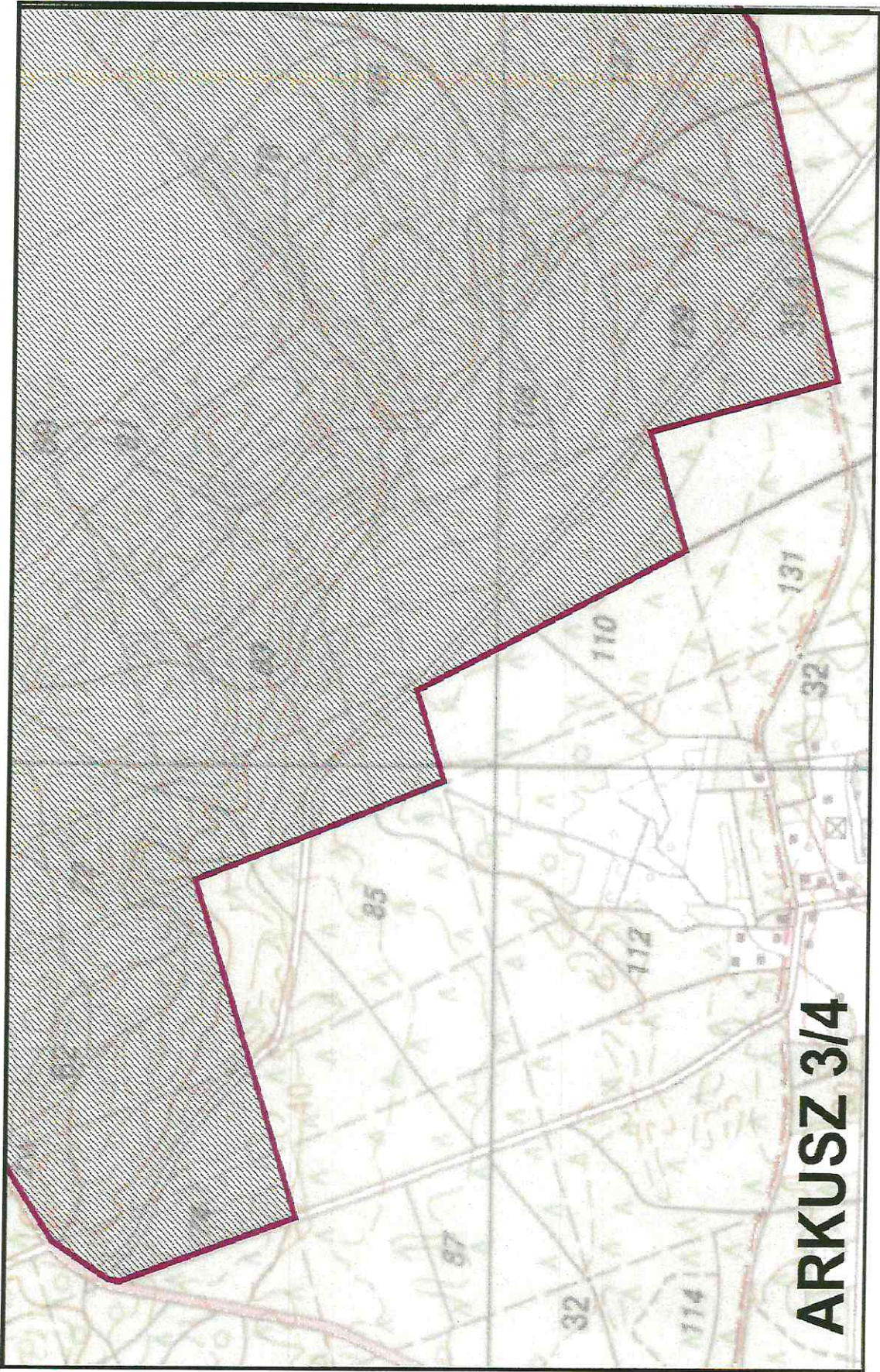


ARKUSZ 1/4

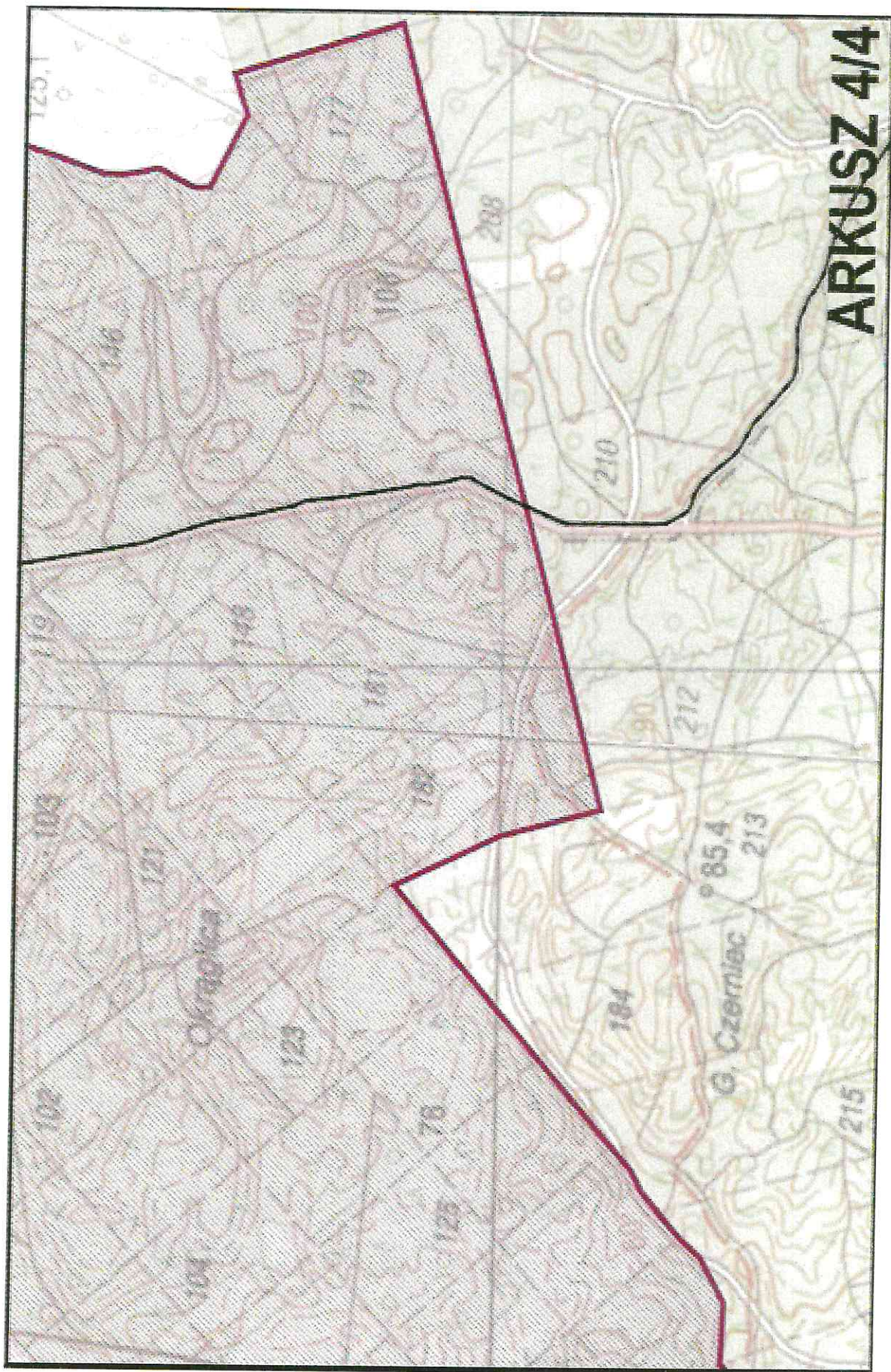


ARKUSZ 2/4





ARKUSZ 3/4



ARKUSZ 4/4

Uzasadnienie
do projektu uchwały Sejmiku Województwa Lubuskiego w sprawie obszaru chronionego
krajobrazu o nazwie „Lasy Witnicko-Dzieduszyckie”

Wyznaczenie obszaru chronionego krajobrazu zgodnie z art. 18 ust. 20 ustawy z dnia 5 czerwca 1998 r. o samorządzie województwa (Dz. U. z 2018 r. poz. 913 z późn. zm.) oraz art. 23 ust. 2 ustawy z dnia 16 kwietnia 2004 r. o ochronie przyrody (Dz. U. z 2018 r. poz. 142 z późn. zm.), następuje w drodze uchwały sejmiku województwa, która określa jego nazwę, położenie, obszar, sprawującego nadzór, ustalenia dotyczące czynnej ochrony ekosystemów oraz zakazy właściwe dla danego obszaru chronionego krajobrazu lub jego wyznaczonej części, wybrane spośród zakazów wymienionych w art. 24 ust. 1 ustawy o ochronie przyrody, wynikające z potrzeb jego ochrony.

Obszar chronionego krajobrazu zgodnie z art. 23 ust. 1 ustawy z dnia 16 kwietnia 2004 r. o ochronie przyrody (Dz. U. z 2018 r. poz. 142 z późn. zm.) obejmuje tereny chronione ze względu na wyróżniający się krajobraz o zróżnicowanych ekosystemach, wartościowe ze względu na możliwość zaspokojenia potrzeb związanych z turystyką i wypoczynkiem lub pełnioną funkcją korytarzy ekologicznych.

Obszar chronionego krajobrazu „Lasy Witnicko-Dzieduszyckie” zlokalizowany jest na pograniczu dwóch mezoregionów Kotliny Gorzowskiej i Równiny Gorzowskiej, i obejmuje tereny chronione ze względu na wyróżniający się krajobraz o zróżnicowanych ekosystemach wartościowe ze względu na pełnioną funkcję korytarza ekologicznego o nazwie Pojezierze Myśliborskie - Pojezierze Drawieńskie.

Obszar chronionego krajobrazu "Lasy Witnicko-Dzieduszyckie" utworzony został Rozporządzeniem nr 14 Wojewody Lubuskiego z dnia 24 lipca 2003 r. w sprawie określenia obszarów chronionego krajobrazu na terenie województwa lubuskiego (Dz. Urz. Woj. Lub. z 2003 r. Nr. 47, poz. 820), podtrzymany został Rozporządzeniem nr 3 Wojewody Lubuskiego z dnia 17 lutego 2005 r. w sprawie obszarów chronionego krajobrazu (Dz. Urz. Woj. Lub. z 2005 r. Nr 9 poz. 172 z późn. zm.), które zmienionym rozporządzeniem nr 24/08 Wojewody Lubuskiego z dnia 9 września 2008 r. (Dz. Urz. Woj. Lub. Nr 91, poz. 1373) oraz rozporządzeniem nr 1/09 Wojewody Lubuskiego z dnia 13 stycznia 2009 r. (Dz. Urz. Woj. Lub. Nr 4, poz. 99), następnie uchwałą nr LVII/579/2010 Sejmiku Województwa Lubuskiego z dnia 25 października 2010 r. (Dz. Urz. Woj. Lub. Nr 113, poz. 1820), uchwałą nr XVII/157/11 Sejmiku Województwa Lubuskiego z dnia 19 grudnia 2011 r. (Dz. Urz. Woj. Lub. z 2012 r., poz. 98), uchwałą nr XXXIII/352/12 Sejmiku Województwa Lubuskiego z dnia 19 grudnia 2012 r. (Dz. Urz. Woj. Lub., poz. 2867), uchwałą nr XXXIX/457/13 Sejmiku Województwa Lubuskiego z dnia 2 lipca 2013 r. (Dz. Urz. Woj. Lub., poz. 1728) oraz uchwałą nr XLV/534/14 Sejmiku Województwa Lubuskiego z dnia 24 lutego 2014 r. (Dz. Urz. Woj. Lub., poz. 564).

Ponieważ zmiany wprowadzone na przełomie lat 2008 – 2014 spowodowały nieczytelność treści rozporządzenia nr 3 Wojewody Lubuskiego z dnia 17 lutego 2005 r. w sprawie obszarów chronionego krajobrazu (Dz. Urz. Woj. Lub. Nr 9, poz. 172 z późn. zm.), zweryfikowano zapisy podjętych rozporządzeń oraz uchwał i ujednolicono je. Podjęto również prace, które miały również za zadanie uporządkowanie granic Obszaru, zweryfikowanie koniecznych do wprowadzenia zakazów oraz wprowadzenie stosownych odstępstw. Przebieg granicy Obszaru dostosowano do granic działek ewidencyjnych. Weryfikacja powierzchni oraz granic Obszaru wykonana została na podstawie cyfrowego systemu informatyzacji GIS. Obszar chronionego krajobrazu „Lasy Witnicko-Dzieduszyckie” obejmować będzie powierzchnię 2 060,80 ha, z czego 209,30 ha położone będzie w granicach administracyjnych gminy Bogdaniec i 1 851,50 ha w granicach administracyjnych gminy Witnica.

Położenie i przebieg granicy obszaru chronionego krajobrazu „Lasy Witnicko-Dzieduszyckie” przedstawiony został w postaci współrzędnych punktów załamania granicy (układ współrzędnych płaskich prostokątnych pl-1992) - załącznik nr 2 oraz na mapie poglądowej Obszaru - załącznik nr 3. Czynna ochrona ekosystemów zgodnie z założeniami ustawy o ochronie przyrody winna być realizowana w ramach racjonalnej gospodarki rolnej, leśnej i rybackiej.

W celu ochrony ekosystemów Obszaru „Lasy Witnicko-Dzieduszyckie”, na podstawie art. 23 ust. 2 ustawy o ochronie przyrody, proponuje się wprowadzić następujące zakazy, wybrane spośród zakazów wymienionych w art. 24 ust. 1:

- zabijania dziko występujących zwierząt, niszczenia ich nor, legowisk, innych schronień i miejsc rozrodu oraz tarlisk, złożonej ikry, z wyjątkiem amatorskiego połowu ryb oraz wykonywania czynności związanych z racjonalną gospodarką rolną, leśną, rybacką i łowiecką;

- realizacji przedsięwzięć mogących znacząco oddziaływać na środowisko w rozumieniu przepisów ustawy z dnia 3 października 2008 r. o udostępnianiu informacji o środowisku i jego ochronie, udziale społeczeństwa w ochronie środowiska oraz o ocenach oddziaływania na środowisko;

- dokonywania zmian stosunków wodnych, jeżeli służą innym celom niż ochrona przyrody lub zrównoważone wykorzystanie użytków rolnych i leśnych oraz racjonalna gospodarka wodna lub rybacka;

- likwidowania naturalnych zbiorników wodnych, starorzeczy i obszarów wodno-błotnych.

Od ww. zakazów ustawodawca wprowadził odstępstwa, które określone zostały w art. 24 ust. od 2 do 4 ustawy o ochronie przyrody.

Ponadto Sejmik Województwa Lubuskiego, kierując się konstytucyjną zasadą proporcjonalności, zawartą w art. 31 ust. 3 Konstytucji Rzeczypospolitej Polskiej oraz zasadą zrównoważonego rozwoju, o której mowa w art. 3 pkt 50 ustawy z dnia 27 kwietnia 2001 r. Prawo ochrony środowiska (Dz. U.

z 2017 r. poz. 519 z późn. zm.) określili w projekcie uchwały dodatkowe odstępstwa od wprowadzanych zakazów (§3 ust. 2 projektu uchwały).

W celu wyeliminowania ograniczeń możliwości rozwojowych gmin, które wynikać mogłyby z zapisów określonych w miejscowych planach zagospodarowania przestrzennego oraz w studiach uwarunkowań i kierunków zagospodarowania przestrzennego, wprowadza się odstępstwo od zakazów:

- *"realizacji przedsięwzięć mogących znacząco oddziaływać na środowisko w rozumieniu przepisów ustawy z dnia 3 października 2008 r. o udostępnianiu informacji o środowisku i jego ochronie, udziale społeczeństwa w ochronie środowiska oraz o ocenach oddziaływania na środowisko;"*,

"Zakazy, o których mowa w ust. 1 pkt 2, nie dotyczą ustaleń studium uwarunkowań i kierunków zagospodarowania przestrzennego lub miejscowego planu zagospodarowania przestrzennego."

Podkreślenia wymaga fakt, iż zapisy niniejszej uchwały, która po opublikowaniu w Wojewódzkim Dzienniku Urzędowym stanie się aktem prawa miejscowego, nie może wprowadzać ograniczeń, które stałyby w sprzeczności z aktami prawa miejscowego, jakimi są miejscowe plany zagospodarowania przestrzennego, ale również z ustaleniami studiów uwarunkowań i kierunków zagospodarowania przestrzennego, jeżeli takowe zostały uwzględnione w przyjętych dokumentach.

Zmiany wprowadzone niniejszą uchwałą pozwolą zachować nadrzędny cel Obszaru jakim jest pełniona funkcja korytarza ekologicznego przy jednoczesnym wprowadzeniu ładu przestrzennego w gminach. Wprowadzenie odstępstw pozwoli samorządom lokalnym podjąć działania polegające na porządkowaniu i harmonijnym rozwoju zabudowy zarówno mieszkaniowej, jak i rekreacyjno-turystycznej. Wprowadzenie odstępstw pozwoli również na zrealizowanie zaplanowanych inwestycji w regionie prowadząc do rozwoju gospodarczego gminy, bez szkody dla obszaru chronionego krajobrazu „Lasy Witnicko-Dzieduszyckie”.

Niniejszy projekt uchwały opracowany został zgodnie z dokumentem pn.: „Rekomendacje Generalnego Dyrektora Ochrony Środowiska w sprawie redagowania uchwał sejmików województw dotyczących parków krajobrazowych i obszarów chronionego krajobrazu oraz uchwał red gmin dotyczących pomników przyrody, stanowisk dokumentacyjnych, użytków ekologicznych oraz zespołów przyrodniczo-krajobrazowych” opracowanych przez Generalną Dyрекcję Ochrony Środowiska.

Zgodnie z art. 23 ust. 3 ustawy z dnia 16 kwietnia 2004 r. o ochronie przyrody (Dz. U. z 2018 r. poz. 142 z późn. zm.) projekt niniejszej uchwały wymaga uzgodnienia z Regionalnym Dyrektorem Ochrony Środowiska w Gorzowie Wielkopolskim oraz właściwą terytorialnie radą gminy tj. Radą Gminy Bogdaniec oraz Radą Miejską w Witnicy. W związku z powyższym, pismem z dnia 2 maja 2018 r. znak:

DW.II.7122.3.2018 przedmiotowy projekt uchwały skierowano do stosownych uzgodnień z Radą Gminy Bogdaniec, Radą Miejską w Witnicy oraz Regionalnym Dyrektorem Ochrony Środowiska w Gorzowie Wielkopolskim. Rada Gminy Bogdaniec Uchwałą nr XXX.222.2018 z dnia 29 maja 2018 r. uzgodniła przedłożony projekt uchwały Sejmiku Województwa Lubuskiego. Ponieważ Regionalny Dyrektor Ochrony Środowiska w Gorzowie Wielkopolskim oraz Rada Miejska w Witnicy w terminie określonym w art. 80a ustawy z dnia 5 czerwca 1998 r. o samorządzie województwa (Dz. U. z 2018 r. poz. 913 z późn. zm.) nie zajęły stanowiska w sprawie, rozstrzygnięcie uważa się za przyjęte w brzmieniu przedłożonym ww. organom pismem z dnia 2 maja 2018 r. znak: DW.II.7122.3.2018.

Ponadto zgodnie z § 2, w związku z § 7 pkt 8 uchwały nr LV/568/2010 Sejmiku Województwa Lubuskiego z dnia 21 września 2010 r. w sprawie określenia szczegółowego sposobu konsultowania projektów aktów prawa miejscowego (Dz. Urz. Woj. Lub. Nr 92 poz. 1337) projekt niniejszej uchwały przedłożony zostanie również do konsultacji z Radą Działalności Pożytku Publicznego Województwa Lubuskiego.

DYREKTOR DEPARTAMENTU
ROLNICTWA, ZASOBÓW NATURALNYCH,
RYBACTWA I PROMOCJI WSI
Wojciech Kozieja

19.06.2018
Pylak