

Zielona Góra, dnia 05.10.2018

OPIS PRZEDMIOTU UMOWY

Dotyczy postępowania o udzielenie zamówienia od kwoty netto 15 000,01 złotych do kwoty netto 30 000 EURO.

Zadanie nr 1

Modernizacja dwóch łazienek w budynku Urzędu Marszałkowskiego Województwa Lubuskiego w Zielonej Górze, ul. Podgórna 7 - I piętro, strona prawa, WC dla NPS i WC męskie.

Zadanie nr 2

Modernizacja sufitu podwieszonego w Urzędzie Marszałkowskim Województwa Lubuskiego w Zielonej Górze, ul. Podgórna 7, na korytarzu I piętra strona prawa oraz sufitu przed Salą prasową (pom. 126). Łączna powierzchnia sufitu do wymiany 125 m².

Szczegółowy zakres prac:

Ad Zadania nr 1.

WC dla NPS:

- demontaż istniejącego białego osprzętu,
- demontaż istniejących drzwi wewnętrznych 3 szt.,
- skucie istniejących płytek na ścianach i posadzce – ok. 91 m²,
- demontaż istniejących płyt GK z sufitu – 11,0 m²
- wyrównanie podłoża pod nowe płytki (ewentualne uzupełnienie z płyt GK na ruszcie metalowym),
- wywiezienie i utylizacja gruzu,
- ułożenie nowych płytek z gresu polerowanego (rodzaj płytek i kolorystyka płytek winna być przedstawiona Zamawiającemu do akceptacji), w tym:
 - pow. podłogi 11m²,
 - pow. ścian 80,0 m²,
- wykonanie nowego sufitu podwieszonego w pomieszczeniu łazienki z płyt FAINSTRATOS SK 15/600/600 (białe) wraz z profilem poprzecznym T24 0,6 i profilem głównym nośnym 3,6 T24/37 dł. 3600mm.na wysokości 2,70 m o łącznej powierzchni – 11,0 m²
- montaż nowych drzwi wewnętrznych; płytowe, wzmocnione, ościeżnica regulowana 90/200 lewe 2 szt. (np. Porta)
- montaż nowych drzwi wewnętrznych; płytowe, wzmocnione, ościeżnica regulowana 80/200 lewe 1 szt. (np. Porta)
- montaż i podłączenie nowych geberitów (kpl.)– 2 szt.
- montaż nowych uchwytów dla NPS – 3 szt.
- montaż blatu o wym. 120 x 60 cm ze zlewozmywakiem – 1 szt (bateria do przełożenia)
- montaż nowej umywalki dla NPS - szt. 1 (bateria do przełożenia)
- montaż lustra 1,0 x 1,0 m

WC Męskie:

- demontaż istniejącego białego osprzętu,
- demontaż istniejących drzwi wewnętrznych- 3 szt.,
- skucie istniejących płytek na ścianach i posadzce – ok. 91 m²,
- demontaż istniejących płyt GK z sufitu – 11,0 m²
- wyrównanie podłoża pod nowe płytki (ewentualne uzupełnienie z płyt GK na ruszcie metalowym),

- wywiezienie gruzu,
- ułożenie nowych płytek z gresu polerowanego (rodzaj płytek i kolorystyka płytek winna być przedstawiona Zamawiającemu do akceptacji), w tym:
 - pow. podłogi 11m²,
 - pow. ścian 80,0 m²,
- wykonanie nowego sufitu podwieszonego w pomieszczeniu łazienki z płyt FAINSTRATOS SK 15/600/600 (białe) wraz z profilem poprzecznym T24 0,6 i profilem głównym nośnym 3,6 T24/37 dł. 3600mm. na wysokości 2,70 m o łącznej powierzchni – 11,0 m²
- montaż nowych drzwi wewnętrznych; płytowe, wewnętrzne, ościeżnice regulowane 90/200 lewe 1 szt. (np. Porta)
- montaż nowych drzwi wewnętrznych; płytowe, wewnętrzne, ościeżnice regulowane 80/200 lewe 2 szt. (np. Porta)
- montaż i podłączenie nowych geberitów (kpl.) – 2 szt.
- montaż i podłączenie nowego pisuaru – 1 szt.
- montaż blatu o wym. 120 x 60 cm ze zlewozmywakiem – 1 szt (bateria do przełożenia)
- montaż lustra 1,0 x 1,0 m

Ad Zadania nr 2.

Wymiana sufitu podwieszonego na I piętrze strona prawa oraz sufitu przed Salą prasową (pom. 126).- powierzchnia sufitu o powierzchni 125 m²

- demontaż istniejącego sufitu wraz z utylizacją zdjętych płyt,
 - montaż nowego Sufitu podwieszonego – płyty modułowe FAINSTRATOS SK 15/600/600 (białe) wraz z profilem poprzecznym T24 0,6 i profilem głównym nośnym 3,6 T24/37 dł. 3600mm.
- Przełożenie z istniejących sufitów na nowe sufity, zamontowanych czujek pożarowych z systemu SAP i kamer z systemu CCTV. Powyższe prace należy wykonywać w porozumieniu i za zgodą wykonawcy systemu SAP i CCTV, który na powyższe urządzenia udzielił Zamawiającemu gwarancji.
- Przełożenie z istniejących sufitów na nowe sufity, zamontowanych opraw oświetleniowych w porozumieniu i za zgodą wykonawcy oświetlenia, który na powyższe udzielił Zamawiającemu gwarancji.

INFORMACJE DODATKOWE:

Zamawiający dopuszcza składanie ofert częściowych. Na każde zadanie osobno.

Przed złożeniem oferty cenowej wskazane jest dokonanie wizji lokalnej i własnych obmiarów.

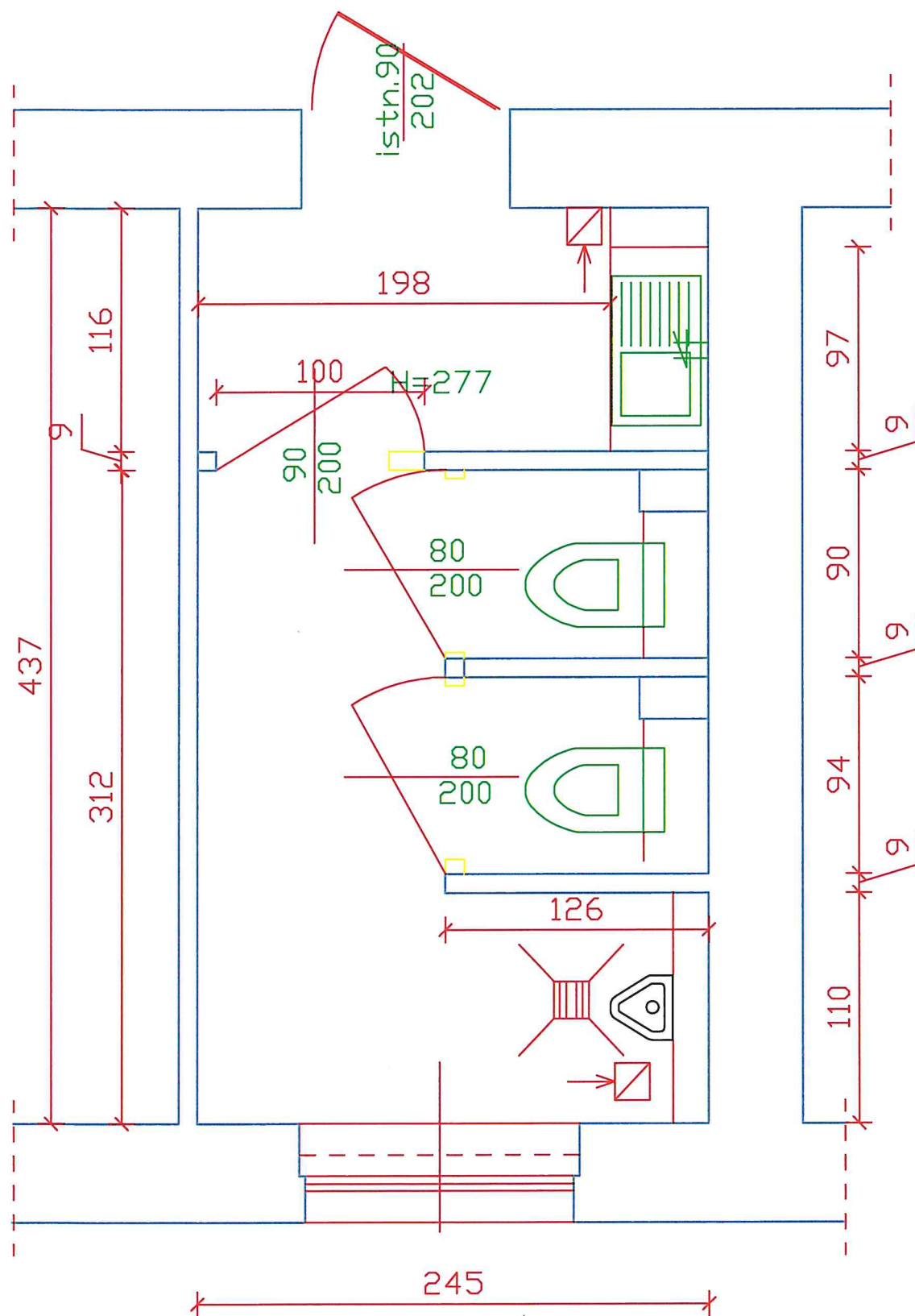
Termin realizacji :

Dla Zadania nr 1 – do 20 grudnia 2018 roku

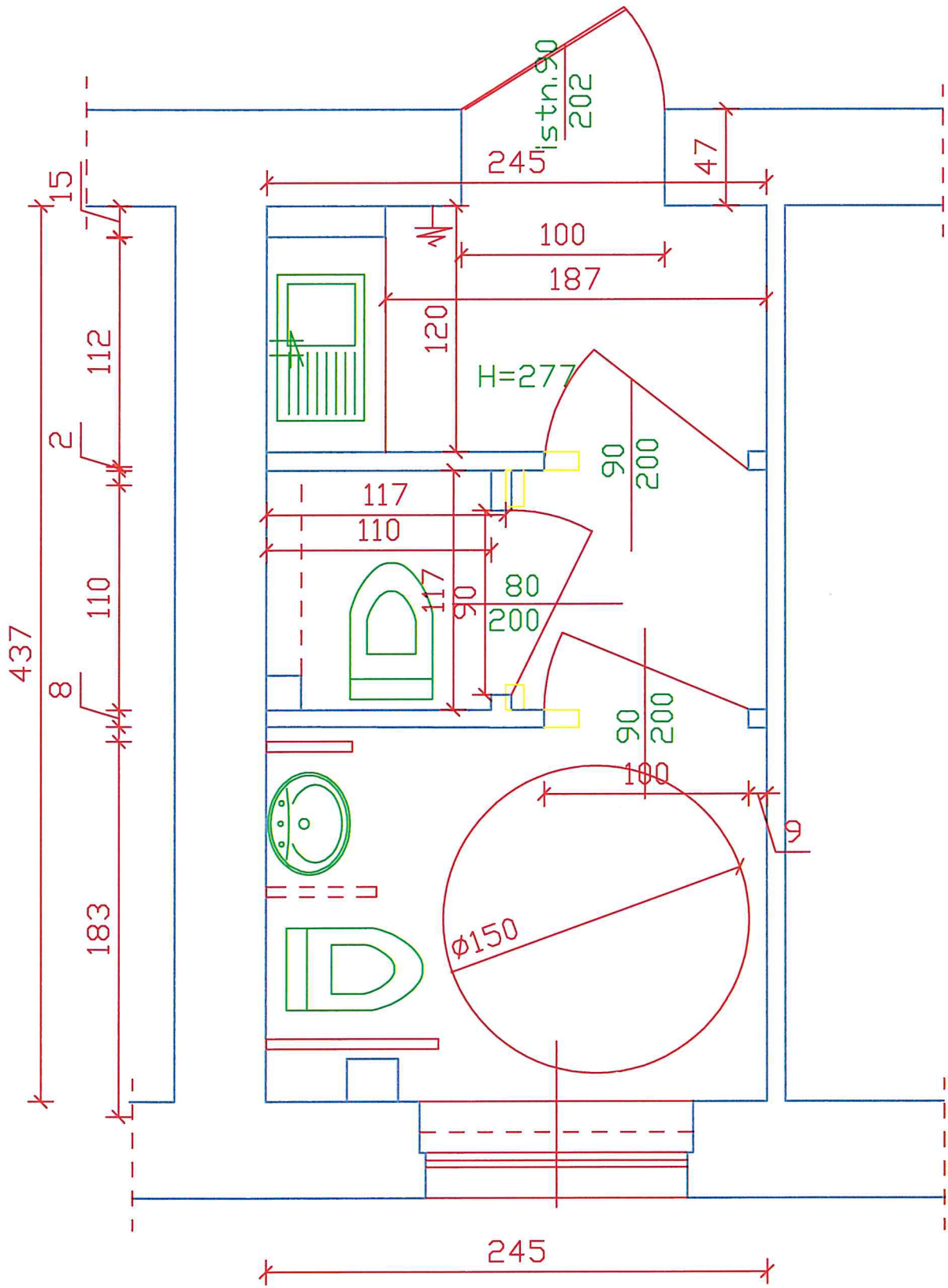
Dla Zadania nr 2 – do 15 listopada 2018 roku

Składanie ofert zgodnie z Zaproszeniem do składania ofert

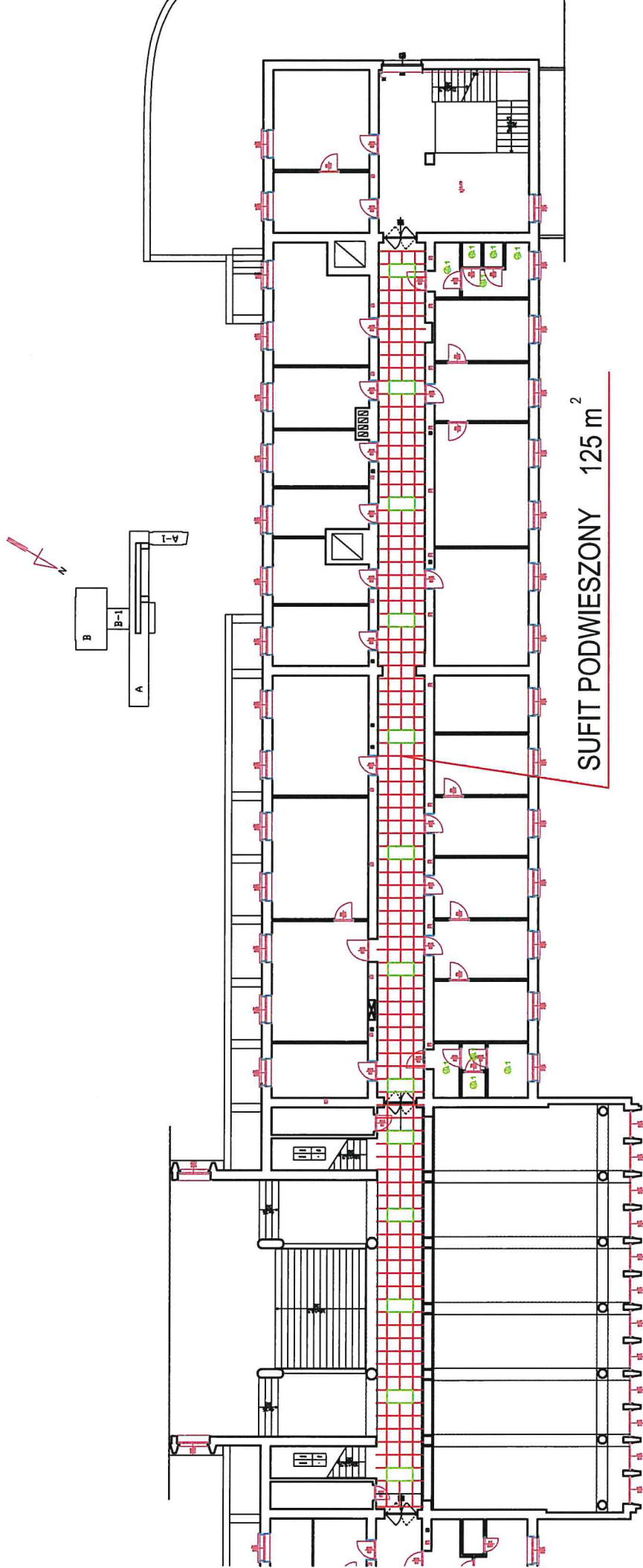
WC MĘSKIE



WC NPS



WYBURZENIA



SUFIT PODWIESZONY 125 m²