

**UCHWAŁA NR XXI / 141/2000**  
**SEJMIKU WOJEWÓDZTWA LUBUSKIEGO**

z dnia 11 grudnia 2000 roku

**w sprawie wyrażenia zgody na dokonanie darowizny nieruchomości  
niezabudowanych na rzecz miasta Gorzów Wlkp.**

Na podstawie art. 13 ust. 2 ustawy z dnia 21 sierpnia 1997r. o gospodarce nieruchomościami (j.t. : Dz.U.z 2000 r. , Nr 46, poz. 543 ) w związku z § 5 pkt 3 Uchwały Nr XVI/96/2000 Sejmiku Województwa Lubuskiego z dnia 17 kwietnia 2000r. w sprawie zasad nabywania, zbywania i obciążania nieruchomości województwa lubuskiego oraz ich wydzierżawiania i wynajmowania na okres dłuższy niż 3 lata uchwała się, co następuje:

**§ 1**

Wyraża się zgodę na dokonanie przez Województwo Lubuskie darowizny na rzecz miasta Gorzów Wielkopolski - nieruchomości niezabudowanych stanowiących własność Województwa, położonych w Gorzowie Wlkp., obręb 2 – Górczyn, oznaczonych w ewidencji gruntów jako:

- 1) działka nr 808/3 o pow. 3,0313 ha,
- 2) działka nr 808/5 o pow. 0,6323 ha,
- 3) działka nr 808/6 o pow. 0,4216 ha,
- 4) działka nr 808/8 o pow. 3,3802 ha,

których położenie przedstawiono na załącznikach nr 1-4 stanowiących integralną część niniejszej uchwały.

**§ 2**

Nieruchomości, o których mowa w § 1 przekazuje się na realizację celu określonego w miejscowym planie ogólnym zagospodarowania przestrzennego miasta Gorzów Wlkp. uchwalony uchwałą nr LXVI/448/94 Rady Miejskiej w Gorzowie Wlkp. z dnia 20.04.94r. (Dz.Urz.Woj.Gorz.Nr 8. poz. 59) – jako zespół zieleni parkowej, element systemu przyrodniczego o charakterze lokalnym.

**§ 3**

Wykonanie uchwały powierza się Zarządowi Województwa Lubuskiego

**§ 4**

Uchwała wchodzi w życie z dniem podjęcia.

**PRZEWÓDNICZĄCY SEJMIKU**

  
**Jan Kochanowski**

Województwo LUBUSKIE  
Miasto: Gorzów Wlkp.  
Obręb: 2 GÓRCZYN

## OPIS I MAPA

Nr jednostki rejestrowej **G.1508-4** Nr Księgi Wieczystej -----  
Właściciel: **SAMORZĄD WOJEWÓDZTWA LUBUSKIEGO**  
Władający: **SAMODZIELNY PUBLICZNY  
PSYCHIATRYCZNO-WYSPECJALIZOWANY ZAKŁAD  
OPIEKI ZDROWOTNEJ**

### WYPIS Z REJESTRU GRUNTÓW

Numer		Bliższe określenie położenia	Rodzaj użytków	Klasa	Powierzchnia							
					użytków			działki				
mapy	działki				ha	a	m	ha	a	m		
1042	808/3	ul. Walczaka	Bz				3	03	13	3	03	13

słownie: trzydzieści tysięcy trzysta trzynaście metrów kwadratowych.

KERG 2/599/99

Dokument niniejszy jest wrysem z mapy ewidencyjnej  
i jest przeznaczony do dokonywania wpisu w księgach wieczystych.  
/ Roz. Ministrów Gospodarki Przestrzennej i Budownictwa oraz Rolnictwa  
i Gospodarki Żywnościowej z dnia 17.12.1996 r. Dz.U. nr 158 z 1996 r. Poz. 813 /

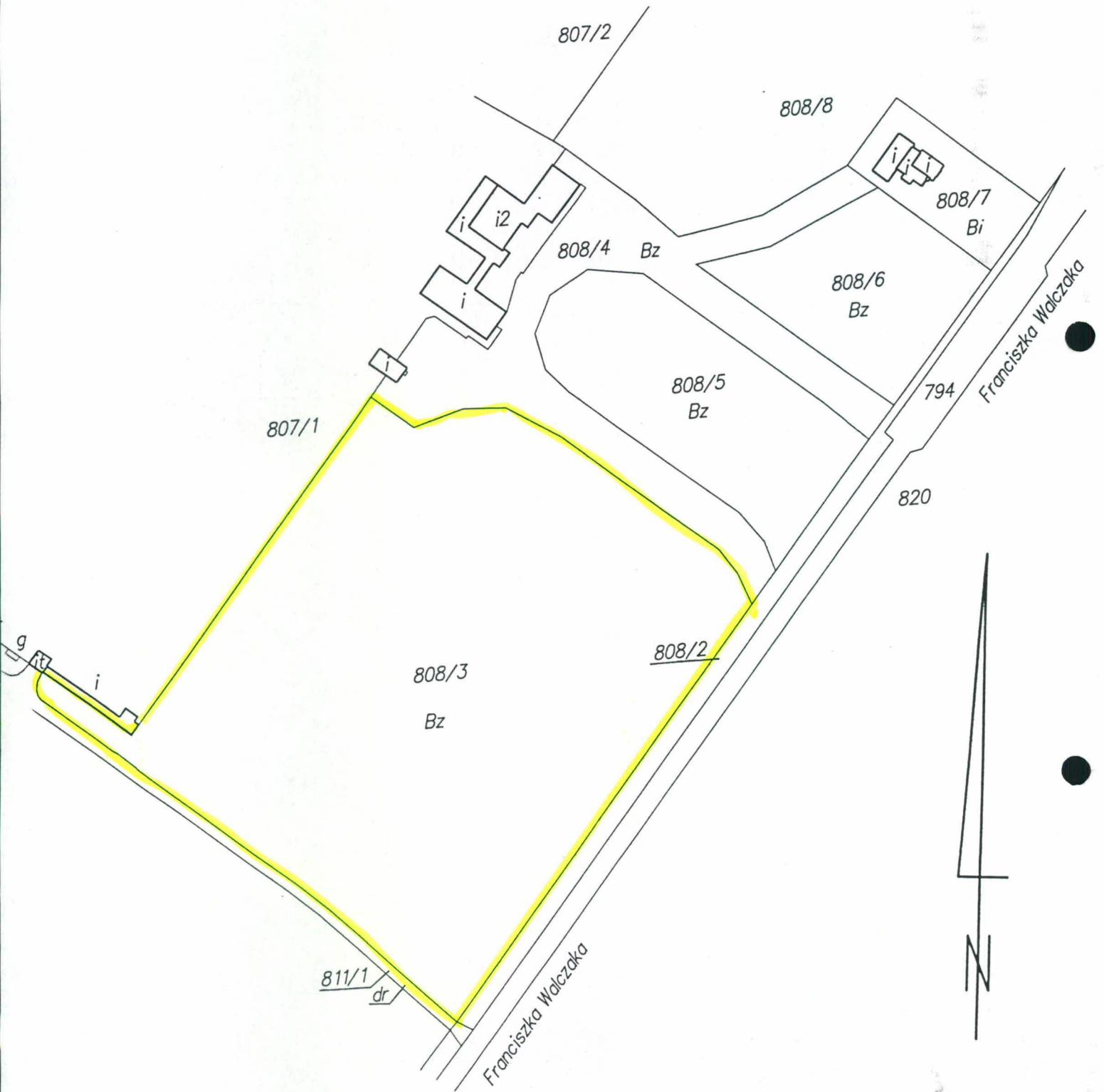
Niniejszy wypis z rejestru gruntów i mapę sporządzono wg stanu z 2000 r.  
wykonał geodeta uprawniony WBG i TR - Z. Grzybek upr. nr 11254  
ks. rob. 228/99

**GEODETA**  
Nr upr. zawod. 11254  
*Zdzisław Grzybek*

Gorzów Wlkp. dn. 10 KWI. 2000  
Z up. Prezydenta Miasta  
*mgr inż. Stanisław Mach*  
Naczelnik Wydziału

# Mapa

Wrys z mapy ewidencyjnej skala 1:2000



URZĄD MIEJSKI  
66-400 GORZÓW WLKP

Województwo LUBUSKIE  
Miasto: Gorzów Wlkp.  
Obręb: 2 GÓRCZYN

## OPIS I MAPA

Nr jednostki rejestrowej **G.1508-4** Nr Księgi Wieczystej -----  
Właściciel: **SAMORZĄD WOJEWÓDZTWA LUBUSKIEGO**  
Władający: **SAMODZIELNY PUBLICZNY  
PSYCHIATRYCZNO-WYSPECJALIZOWANY ZAKŁAD  
OPIEKI ZDROWOTNEJ**

### WYPIS Z REJESTRU GRUNTÓW

Numer		Bliższe określenie położenia	Rodzaj użytków	Klasa	Powierzchnia					
					użytków			działki		
mapy	działki				ha	a	m	ha	a	m
1042	808/5	ul. Walczaka	Bz		0	63	23	0	63	23

słownie: sześć tysięcy trzysta dwadzieścia trzy metry kwadratowe.

KERG 2/599/99

Dokument niniejszy jest wrysem z mapy ewidencyjnej  
i jest przeznaczony do dokonywania wpisu w księgach wieczystych.  
/ Roz. Ministrów Gospodarki Przestrzennej i Budownictwa oraz Rolnictwa  
i Gospodarki Żywnościowej z dnia 17.12.1996 r. Dz.U. nr 158 z 1996 r. Poz. 813 /

Niniejszy wypis z rejestru gruntów i mapę sporządzono wg stanu z 2000 r.  
wykonał geodeta uprawniony WBG i TR - Z. Grzybek upr. nr 11254  
ks. rob. 228/99

**GEODETA**  
Nr upr. zawod. 11254  
*Zdzisław Grzybek*

Gorzów Wlkp. dn. 10 KWI. 2000

Z up. Prezydenta Miasta  
*[Signature]*  
mgr inż. Stanisław Mach  
Naczelnik Wydziału

# Mapa

Wrys z mapy ewidencyjnej skala 1:2000



URZĄD MIEJSKI  
56-400 GORZÓW Wlkp.

Województwo LUBUSKIE  
Miasto: Gorzów Wlkp.  
Obręb: 2 GÓRCZYN

## OPIS I MAPA

Nr jednostki rejestrowej **G.1508-4** Nr Księgi Wieczystej -----  
Właściciel: **SAMORZĄD WOJEWÓDZTWA LUBUSKIEGO**  
Władający: **SAMODZIELNY PUBLICZNY  
PSYCHIATRYCZNO-WYSPECJALIZOWANY ZAKŁAD  
OPIEKI ZDROWOTNEJ**

### WYPIS Z REJESTRU GRUNTÓW

Numer		Bliższe określenie położenia	Rodzaj użytków	Klasa	Powierzchnia					
					użytków			działki		
mapy	działki				ha	a	m	ha	a	m
1042	808/6	ul. Walczaka	Bz		0	42	16	0	42	16

słownie: cztery tysiące dwieście szesnaście metrów kwadratowych.

**KERG 2/599/99**

*Dokument niniejszy jest wrysem z mapy ewidencyjnej  
i jest przeznaczony do dokonywania wpisu w księgach wieczystych.  
/ Roz. Ministrów Gospodarki Przestrzennej i Budownictwa oraz Rolnictwa  
i Gospodarki Żywnościowej z dnia 17.12.1996 r. Dz.U. nr 158 z 1996 r. Poz. 813 /*

*Niniejszy wypis z rejestru gruntów i mapę sporządzono wg stanu z 2000 r.  
wykonał geodeta uprawniony WBG i TR - Z. Grzybek upr. nr 11254  
ks. rob. 228/99*

**GEODETA**  
Nr upr. zawod. 11254  
*Zdzisław Grzybek*

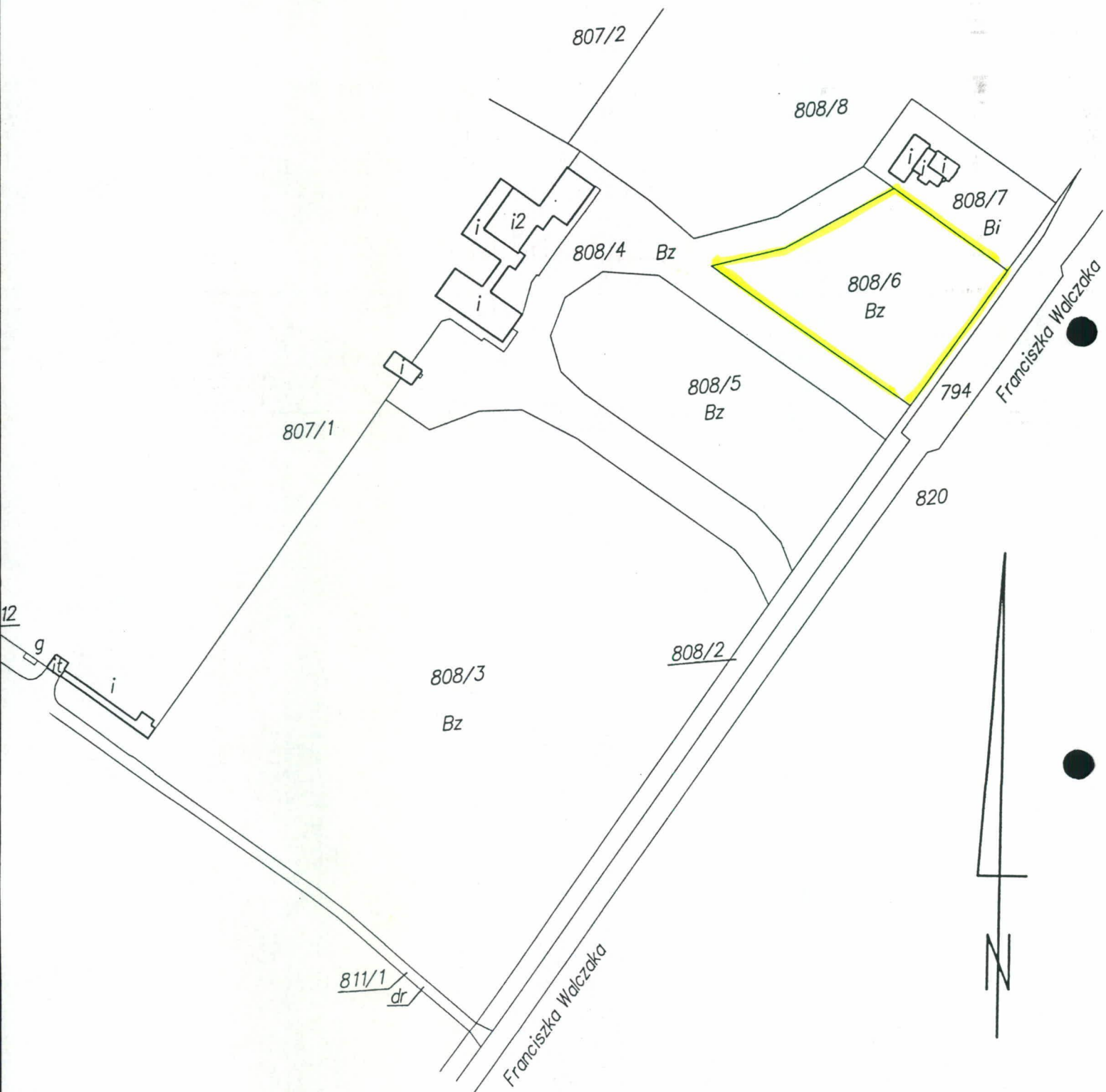
Gorzów Wlkp. dn. 10 KWI. 2000

Z up. Prezydenta Miasta

*mgr inż. Stanisław Mach*  
Naczelnik Wydziału

# Mapa

Wrys z mapy ewidencyjnej skala 1:2000



URZĄD MIEJSKI  
56-400 GORZÓW WLKP

Załącznik nr 4 do Uchwały NR XXI/141/2000  
Sejmiku Województwa Lubuskiego  
z dnia 14. grudnia 2000 r.

Województwo LUBUSKIE  
Miasto: Gorzów Wlkp.  
Obręb: 2 GÓRCZYN

## OPIS I MAPA

Nr jednostki rejestrowej **G.1508-4** Nr Księgi Wieczystej -----  
Właściciel: **SAMORZĄD WOJEWÓDZTWA LUBUSKIEGO**  
Władający: **SAMODZIELNY PUBLICZNY  
PSYCHIATRYCZNO-WYSPECJALIZOWANY ZAKŁAD  
OPIEKI ZDROWOTNEJ**

### WYPIS Z REJESTRU GRUNTÓW

Numer		Blizsze określenie położenia	Rodzaj użytków	Klasa	Powierzchnia					
					użytków			działki		
mapy	działki				ha	a	m	ha	a	m
1042	808/8	ul. Walczaka	Bz		3	38	02	3	38	02

słownie: trzydzieści trzy tysiące osiemset dwa metry kwadratowe.

**KERG 2/599/99**

Dokument niniejszy jest wrysem z mapy ewidencyjnej  
i jest przeznaczony do dokonywania wpisu w księgach wieczystych.  
/ Roz. Ministrów Gospodarki Przestrzennej i Budownictwa oraz Rolnictwa  
i Gospodarki Żywnościowej z dnia 17.12.1996 r. Dz.U. nr 158 z 1996 r. Poz. 813 /

Niniejszy wypis z rejestru gruntów i mapę sporządzono wg stanu z 2000 r.  
wykonał geodeta uprawniony WBG i TR - Z. Grzybek upr. nr 11254  
ks. rob. 228/99

**GEODETA**  
Nr upr. zawod. 11254  
*Zdzisław Grzybek*

Gorzów Wlkp. dn. 10 KWI. 2000  
Z up. Prezydenta Miasta  
*[Signature]*  
mgr inż. Stanisław Mach  
Naczelnik Wydziału



# Mapa

Wrys z mapy ewidencyjnej skala 1:2000

