

Załącznik nr 1 do SIWZ i umowy

Szczegółowy Opis Przedmiotu Zamówienia montażu i demontażu stoiska wystawienniczego

Zamawiający powierza, a Wykonawca przyjmuje do realizacji usługę polegającą na kompleksowej zabudowie stoiska wystawienniczego wraz z zapewnieniem niezbędnego wyposażenia, demontażu stoiska oraz obsłudze technicznej stoiska na terenie i w czasie trwania targów przemysłowych **Hannover Messe 2019**, zwanych dalej **Targami**, które odbędą się **w Hanowerze w dniach 1-5 kwietnia 2019 r.** wg poniższych szczegółowych wytycznych:

- 1) **Do złożonej oferty Wykonawca musi dołączyć wizualizację 3D wraz z propozycją planu (opis) zagospodarowania powierzchni uwzględniając wymagania zawarte w SOPZ. Wizualizacja winna obejmować główne elementy stoiska, w tym wygląd ścianek wewnątrz i na zewnątrz oraz rzut z góry.**
- 2) Wymiary i położenie stoiska:
Powierzchnia: **50,00 m²**;
Wymiary powierzchni pod zabudowę: **szerokość 5,555 m x głębokość 9,0 m.**
Położenie/typ stoiska: **stoisko z 2 stron otwarte.**
- 3) Zabudowa stoiska wystawowego o powierzchni **50 m²** na Targach, wyposażenie oraz demontaż stoiska po zakończeniu Targów.
- 4) Zabudowa musi być odzwierciedleniem „**Poglądowego Projektu z roku 2018**” - zał. A do SOPZ z zachowaniem kolorystyki i wyglądu, **która uwzględnia zwiększoną powierzchnię do 50 m² oraz dodatkowe wyposażenie** wymienione w dalszej części SOPZ. **Zabudowa musi uwzględniać ułożenie dwóch zabudowanych ścianek względem ciągów komunikacyjnych zgodnie z załącznikiem B rys. nr 2 do SOPZ – plan targów.**

Zakres usługi obejmuje:

- zabudowa i montaż stoiska na Targach - 50m² z elementów własnych Wykonawcy (wszystkie meble i nakrycia powinny być nowoczesne i niezniszczone) wg wytycznych Zamawiającego zawartych w Umowie i niniejszym załączniku nr 1 do Umowy
- wymiary **ścian wystawienniczych** pod zabudowę: **5,555 m (szerokość stoiska) x 5,0 m (głębokość stoiska), wysokość min. 2,80 m;**
- dostarczenie i zamontowanie niezbędnego wyposażenia stoiska przez Wykonawcę wg wytycznych Zamawiającego zawartych w Umowie i załączniku nr 1 do Umowy;
- na stoisku indywidualnym zbudowanym **z płyty drewnianej laminowanej lub lakierowanej** muszą się znaleźć:
 - a) wyodrębnione pomieszczenie gospodarcze/socjalne (zaplecze zamykane na klucz), a w nim szafka ze zlewozmywakiem – bezodpływowy (z możliwością podłączenia do zwykłej instalacji

- wodno-kanalizacyjnej), lustro, lodówka, czajnik bezprzewodowy oraz ekspres do kawy – zapewnia Wykonawca;
- b) podwieszany płaski TV min 50' ze sprzętem do odtwarzania prezentacji multimedialnych w formatach m.in. avi, dvd, mpg wraz z okablowaniem oraz zawieszeniem i podłączeniem - zapewnia Wykonawca;
- c) 3 ścianki z podświetlanym zdjęciem/mapą województwa lubuskiego z napisem Lubuskie Poland na tle Europy/Świata, w tym 2 umieszczone na zewnętrznych ścianach i 1 na wewnętrznej ścianie zabudowy – wykonuje Wykonawca po akceptacji projektu przez Zamawiającego;
- d) minimum 4 podświetlane ścianki z minimalnie 10 zdjęciami obrazującymi gospodarkę województwa/potencjał inwestycyjny regionu, w tym 7 umieszczone na zewnętrznych ścianach i 3 na wewnętrznej ścianie zabudowy. Zamawiający przekaże zdjęcia Wykonawcy, który dokona obróbki i montażu;
- e) 4 razy przestrzenny logotyp województwa (wers. angielska) wraz z hasłem: „Lubuskie – worth your while”, dwa na zewnętrznych i dwa na wewnętrznych ścianach zabudowy;
- f) Lady wystawiennicze winny być opatrzone logotypem województwa (wers. angielska) wraz z hasłem: „Lubuskie – worth your while” oraz napisem Poland;
- g) zapewnienie Internetu na stoisku (WIFI) – koszty po stronie Wykonawcy;
- h) zapewnienie na stoisku 10 calowego tableta lub netbooka umożliwiającego podłączenie do Internetu – koszty po stronie Wykonawcy;
- i) wyłożona podłoga panelami drewnopodobnymi na stoisku w kolorze uzgodnionym z Zamawiającym (dopasowanej do kolorystyki stoiska) o wymiarze: **szerokość stoiska 5,555 m x głębokość stoiska 9,0 m**;
- j) instalacja elektryczna i oświetleniowa na stoisku oraz w pomieszczeniu gospodarczym, gniazdko elektryczne o niezbędnej mocy;
- k) szklane naczynie większe (misa) na gadżety (np. pendrive) – która będzie stać na ladzie wystawienniczej;
- l) szklane naczynie mniejsze (misa) – naczynie, w którym Zwiedzający będą mogli pozostawić wizytówki, a która będzie stać również na ladzie wystawienniczej;
- m) elementy stoiska wystawowego - zapewnienie poszczególnych elementów, instalacji, mebli oraz wyposażenia stoiska wg poniższych wytycznych – **ilości minimalne**:

Meble i wyposażenie	Min. Ilość
Zapewnienie miejsc siedzących dla gości zwiedzających targi – sofy / kanapy min. 2 miejscowe – pokryte skórą ekologiczną	6 szt.
Stoły ze szklanym blatem dla gości	3 szt.
Lakierowana lada wystawiennicza / info z zamykanymi drzwiczkami plus 2 szt. hoker / "taboret barowy"	2 zestawy
Pionowe stojaki przeznaczone do wystawienia papierowych materiałów promocyjnych	8 szt.
Kosz na śmieci	2 szt.
Wieszak wiszący w pomieszczeniu gospodarczym	2 szt.

Zadanie realizowane jest w ramach projektu pn. „Promocja gospodarcza województwa lubuskiego poprzez organizację i udział w krajowych i zagranicznych wydarzeniach gospodarczych” w ramach Regionalnego Programu Operacyjnego Lubuskie 2020, Działanie 1.4. Promocja regionu i umiędzynarodowienie sektora MŚP, Poddziałanie 1.4.1. Promocja regionu i umiędzynarodowienie sektora MŚP – projekty realizowane poza formułą ZIT

- demontaż stoiska po Targach oraz przywrócenie powierzchni do stanu przed zabudową;
 - dostarczenie kompozycji/dekoracji kwiatowych (dopuszcza się kwiaty żywe, doniczkowe, typu ikebany, różnorodne kompozycje, itp.);
- 5) Opieka, sprzątanie i obsługa techniczna stoiska przez Wykonawcę – w razie zaistniałych usterek.
 - 6) Wykonawca w ramach realizacji zadania zobowiązany jest do przewozu materiałów promocyjnych Zamawiającego na Targi i z powrotem. Miejsce odbioru materiałów w Zielonej Górze wskaże Zamawiający.
 - 7) Wszystkie stoiska o wys. pow. 2,5 m – będą musiały uzyskać akceptacje organizatorów, stąd niezbędne jest dostarczenie projektu.
 - 8) Zapewnienie przez Wykonawcę we własnym zakresie - sprzętu do rozładunku i załadunku plus miejsca do ewentualnego składowania skrzyń, palet itp. – koszty po stronie Wykonawcy.
 - 9) Zabudowane gotowe stoisko wg wytycznych Zamawiającego zostanie oddane do użytku Zamawiającemu najpóźniej w dniu przed otwarciem Targów – **czyli 31 marca 2019 r.**
 - 10) Wykonawca w ramach realizacji zadania zobowiązany jest do wykonania przyłączy do energii elektrycznej i wody, wszelkie koszty wykonania przyłączy leżą po stronie Wykonawcy.
 - 11) Wykonawca przygotowuje do akceptacji Zamawiającego projekty graficzne stoiska wystawowego, w tym m.in. projekty graficzne **mapy** województwa oraz napisów i logotypów zgodnie z wytycznymi Systemu Identyfikacji Wizualnej Województwa Lubuskiego – Księgą Marki Lubuskie: <http://lubuskie.pl/ksiega-znaku-marki-lubuskie/>.
 - 12) **Na jednym z elementów stoiska muszą zostać umieszczone informacje o projekcie, programie i źródłach finansowania wraz z logami, że przedmiot zamówienia finansowany jest ze środków Unii Europejskiej, w ramach projektu pn. „Promocja gospodarcza województwa lubuskiego poprzez organizację i udział w krajowych i zagranicznych wydarzeniach gospodarczych” w ramach Regionalnego Programu Operacyjnego Lubuskie 2020, Działanie 1.4. Promocja regionu i umiędzynarodowienie sektora MŚP, Poddziałanie 1.4.1. Promocja regionu i umiędzynarodowienie sektora MŚP – projekty realizowane poza formułą ZIT. Zamawiający zastosuje we wszystkich materiałach dotyczących realizacji przedmiotu zamówienia logotypy dostarczone przez Zamawiającego. Logotypy zostaną przekazane Wykonawcy przez Zamawiającego w ciągu 2 dni po zawarciu umowy. Użycie logotypów musi być zgodne z założeniami Systemu Identyfikacji Wizualnej.**
 - 13) Wykonawca będzie ubezpieczony od odpowiedzialności cywilnej w zakresie prowadzonej działalności związanej z przedmiotem zamówienia.

UWAGA: Zamawiający zastrzega sobie prawo do współdecydowania i kontroli sposobu realizacji na każdym jego etapie. Wszystkie projekty muszą być przedstawione do zatwierdzenia przez Zamawiającego przed realizacją zamówienia.

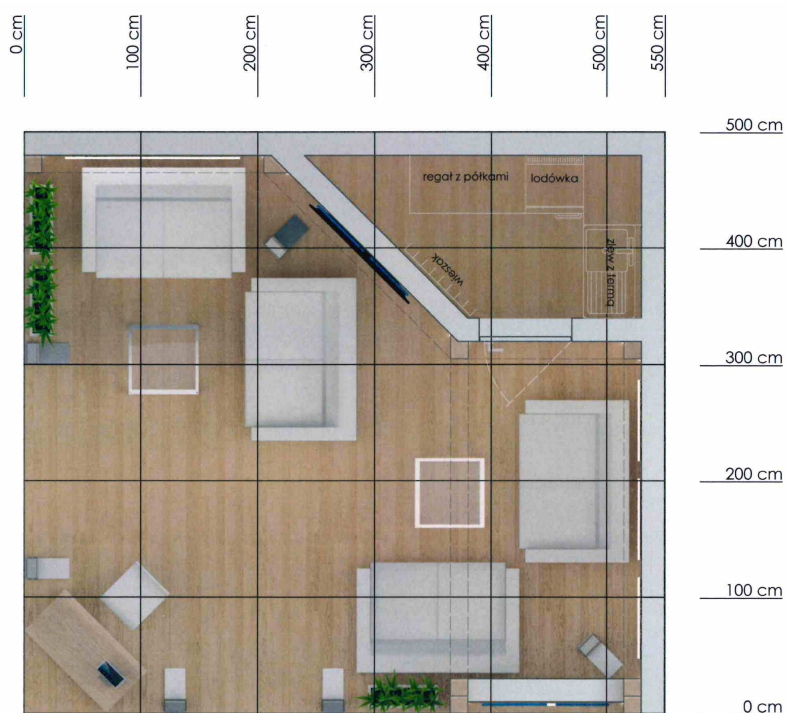
Zadanie realizowane jest w ramach projektu pn. „Promocja gospodarcza województwa lubuskiego poprzez organizację i udział w krajowych i zagranicznych wydarzeniach gospodarczych” w ramach Regionalnego Programu Operacyjnego Lubuskie 2020, Działanie 1.4. Promocja regionu i umiędzynarodowienie sektora MŚP, Poddziałanie 1.4.1. Promocja regionu i umiędzynarodowienie sektora MŚP – projekty realizowane poza formułą ZIT

Załącznik A do SzOPZ

PROJEKT POGLĄDOWY (Dane archiwalne, stoisko 28 m2 na Hannover Messe 2018)



Zadanie realizowane jest w ramach projektu pn. „Promocja gospodarcza województwa lubuskiego poprzez organizację i udział w krajowych i zagranicznych wydarzeniach gospodarczych” w ramach Regionalnego Programu Operacyjnego Lubuskie 2020, Działanie 1.4. Promocja regionu i umiędzynarodowienie sektora MŚP, Poddziałanie 1.4.1. Promocja regionu i umiędzynarodowienie sektora MŚP – projekty realizowane poza formułą ZIT

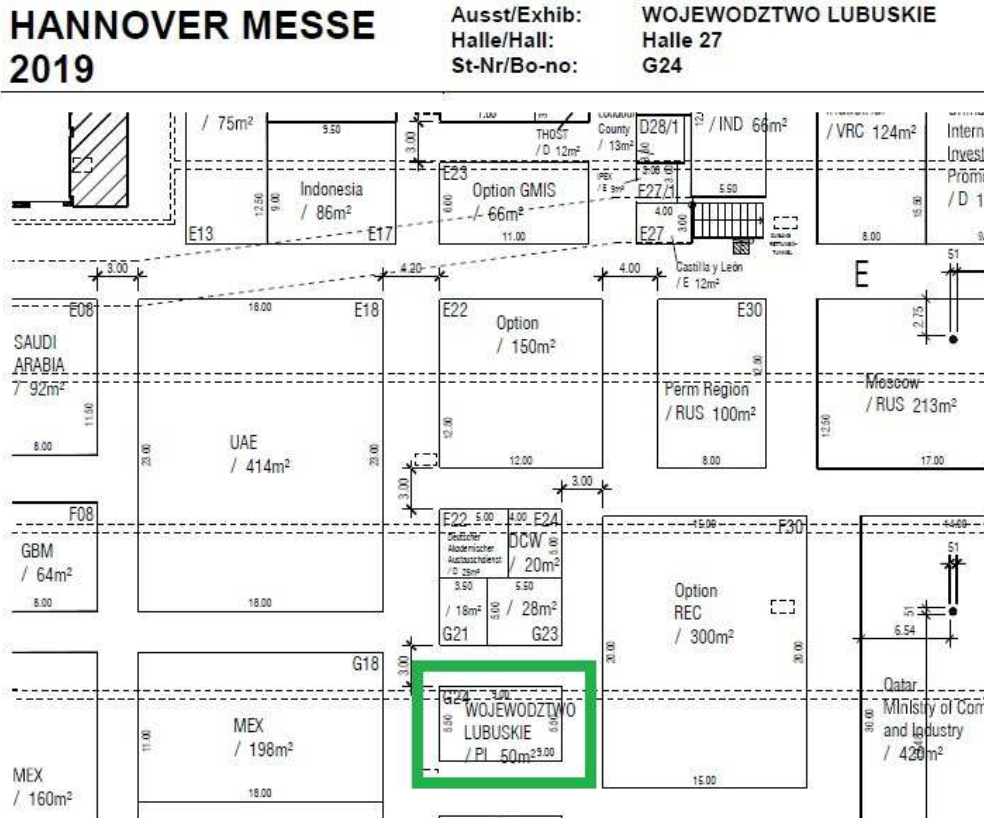


Zadanie realizowane jest w ramach projektu pn. „Promocja gospodarcza województwa lubuskiego poprzez organizację i udział w krajowych i zagranicznych wydarzeniach gospodarczych” w ramach Regionalnego Programu Operacyjnego Lubuskie 2020, Działanie 1.4. Promocja regionu i umiędzynarodowienie sektora MŚP, Poddziałanie 1.4.1. Promocja regionu i umiędzynarodowienie sektora MŚP – projekty realizowane poza formułą ZIT

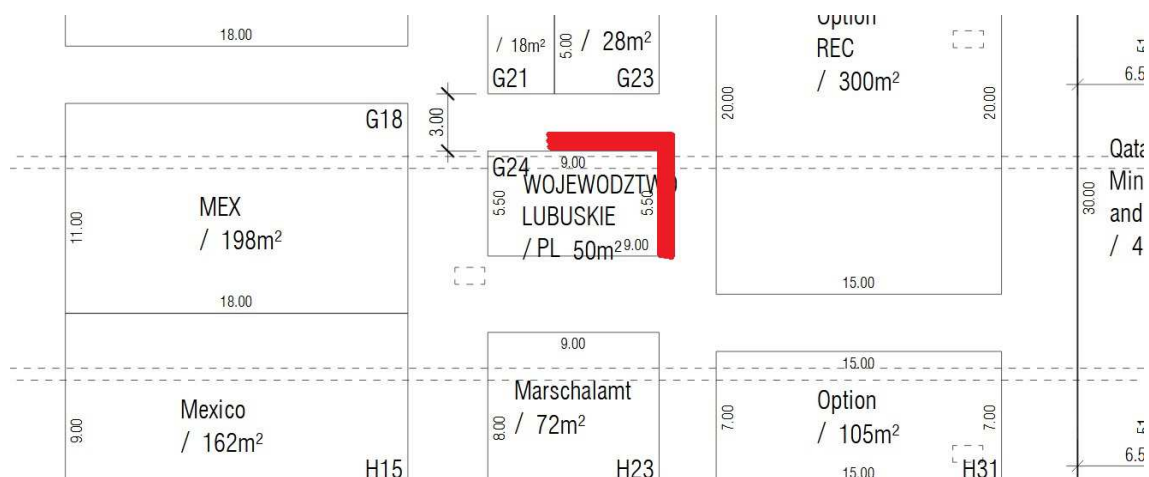


PLAN TARGÓW

RYS. 1



RYS. 2 - Umiejscowienie dwóch zabudowanych ścianek względem ciągów komunikacyjnych



Legenda:

Umiejscowienie dwóch zabudowanych ścianek – linie w kolorze czerwonym