

976.	284569.38	510392.78
977.	284570.49	510386.00
978.	284570.49	510386.00
979.	284569.45	510381.53
980.	284566.82	510370.26
981.	284566.82	510370.26
982.	284565.75	510365.79
983.	284565.74	510365.74
984.	284562.34	510353.60
985.	284562.34	510353.60
986.	284572.32	510343.71
987.	284608.15	510342.58
988.	284608.15	510342.58
989.	284608.49	510342.41
990.	284622.35	510335.60
991.	284623.82	510334.88
992.	284625.25	510333.89
993.	284637.10	510325.72
994.	284692.39	510263.38
995.	284749.58	510172.09
996.	284759.98	510155.51
997.	284759.98	510155.51
998.	284764.38	510161.33
999.	284764.38	510161.33
1000.	284764.76	510161.48
1001.	284817.22	510182.85
1002.	284823.73	510185.56
1003.	284823.74	510185.57
1004.	284841.93	510183.74
1005.	284853.30	510182.60
1006.	284873.08	510164.58
1007.	284891.13	510136.84
1008.	284896.52	510118.17
1009.	284913.83	510058.11
1010.	284914.15	510057.60
1011.	284933.79	510025.61
1012.	284944.68	510011.58
1013.	284944.88	510011.32
1014.	284965.42	509978.21
1015.	284988.01	509941.83
1016.	285007.68	509916.80
1017.	285027.14	509905.30
1018.	285036.52	509923.51
1019.	285046.37	509945.98
1020.	285057.59	509954.58
1021.	285070.66	509958.15
1022.	285089.43	509954.06
1023.	285120.33	509939.61

2213.	273027.05	523639.85
2214.	273032.83	523582.89
2215.	273032.83	523582.89
2216.	273037.35	523469.50
2217.	273037.35	523469.50
2218.	273048.77	523452.04
2219.	273048.77	523452.04
2220.	273229.26	523525.09
2221.	273350.06	523570.84
2222.	273363.61	523575.90
2223.	273620.07	523674.74
2224.	273620.07	523674.74
2225.	273619.14	523691.38
2226.	273619.14	523691.38
2227.	273793.04	523753.06
2228.	274052.65	523852.77
2229.	274057.93	523855.31
2230.	274073.72	523860.38
2231.	274243.22	523927.07
2232.	274350.29	523971.80
2233.	274354.72	523973.49
2234.	274412.16	524008.27
2235.	274412.16	524008.27
2236.	274658.93	524168.98
2237.	274658.93	524168.98
2238.	274715.60	524205.02
2239.	274721.47	524208.64
2240.	274727.65	524196.66
2241.	274727.65	524196.66
2242.	274727.65	524196.66
2243.	274742.76	524206.22
2244.	274742.76	524206.22
2245.	274748.63	524209.95
2246.	274748.63	524209.95
2247.	274870.33	524286.22
2248.	274875.22	524290.78
2249.	274875.22	524290.78
2250.	274989.01	524365.07
2251.	275032.88	524393.02
2252.	275043.10	524399.67
2253.	275043.10	524399.67
2254.	275047.30	524402.38
2255.	275047.30	524402.38
2256.	275106.51	524440.42
2257.	275106.51	524440.42
2258.	275125.36	524452.92
2259.	275475.70	524681.31
2260.	275475.70	524681.31

1024.	285126.47	509929.46
1025.	285131.13	509904.42
1026.	285131.19	509859.63
1027.	285141.48	509823.76
1028.	285133.97	509804.52
1029.	285125.15	509781.89
1030.	285115.97	509758.38
1031.	285106.29	509751.72
1032.	285089.83	509750.26
1033.	285069.63	509756.88
1034.	285051.71	509756.96
1035.	285032.80	509750.34
1036.	285020.50	509746.03
1037.	285010.90	509738.21
1038.	285001.08	509730.23
1039.	284987.56	509712.25
1040.	284993.57	509684.22
1041.	284999.17	509658.11
1042.	285011.51	509600.50
1043.	285028.79	509519.85
1044.	285053.87	509428.44
1045.	285059.19	509419.06
1046.	285068.66	509402.40
1047.	285068.66	509402.39
1048.	285084.46	509347.81
1049.	285102.81	509286.23
1050.	285102.82	509286.21
1051.	285102.82	509286.20
1052.	285102.99	509285.63
1053.	285106.46	509275.93
1054.	285106.46	509275.92
1055.	285107.12	509274.08
1056.	285122.48	509231.13
1057.	285122.97	509229.76
1058.	285123.42	509228.50
1059.	285128.84	509213.34
1060.	285130.78	509208.34
1061.	285130.80	509208.30
1062.	285135.67	509195.76
1063.	285135.76	509195.52
1064.	285135.99	509194.92
1065.	285136.19	509194.42
1066.	285153.74	509167.59
1067.	285165.18	509146.59
1068.	285166.86	509143.52
1069.	285177.28	509120.24
1070.	285177.28	509120.24
1071.	285177.28	509120.23

2261.	275516.16	524707.74
2262.	275711.64	524828.08
2263.	275711.64	524828.08
2264.	275716.80	524831.19
2265.	275716.80	524831.19
2266.	275740.67	524846.58
2267.	275776.40	524870.45
2268.	275776.40	524870.45
2269.	275784.58	524875.53
2270.	275784.58	524875.53
2271.	275789.61	524878.75
2272.	275789.61	524878.75
2273.	276018.79	525026.63
2274.	276055.55	525035.97
2275.	276104.19	525049.67
2276.	276143.89	525053.65
2277.	276175.78	525050.18
2278.	276219.52	525047.40
2279.	276219.52	525047.40
2280.	276238.91	525048.07
2281.	276238.91	525048.07
2282.	276296.94	525046.87
2283.	276296.34	525006.12
2284.	276306.67	524929.13
2285.	276324.32	524932.00
2286.	276348.44	524932.45
2287.	276354.56	524901.32
2288.	276415.14	524899.99
2289.	276518.14	524916.00
2290.	276518.14	524916.00
2291.	276546.63	524916.92
2292.	276546.63	524916.92
2293.	276583.41	524916.36
2294.	276583.41	524916.36
2295.	276582.71	524911.38
2296.	276582.71	524911.38
2297.	276614.99	524907.45
2298.	276614.99	524907.45
2299.	276651.49	524900.77
2300.	276654.91	524923.45
2301.	276695.84	524914.34
2302.	276808.69	524890.25
2303.	276841.85	524883.28
2304.	276841.85	524883.28
2305.	276845.82	524882.43
2306.	276845.82	524882.43
2307.	276915.85	524864.97
2308.	276928.00	524832.12

1072.	285209.17	509064.54
1073.	285220.06	509045.53
1074.	285263.33	508949.31
1075.	285272.92	508935.20
1076.	285272.93	508935.19
1077.	285272.93	508935.19
1078.	285305.20	508897.48
1079.	285320.52	508861.61
1080.	285326.10	508852.25
1081.	285327.12	508850.52
1082.	285339.00	508817.47
1083.	285340.91	508812.17
1084.	285342.30	508810.21
1085.	285352.39	508795.96
1086.	285352.39	508795.96
1087.	285352.39	508795.96
1088.	285379.39	508787.02
1089.	285381.06	508786.47
1090.	285385.07	508784.68
1091.	285408.73	508774.13
1092.	285408.73	508774.13
1093.	285408.73	508774.13
1094.	285474.87	508760.10
1095.	285495.30	508759.76
1096.	285537.73	508757.50
1097.	285574.86	508755.51
1098.	285614.53	508741.86
1099.	285649.25	508719.06
1100.	285664.12	508709.30
1101.	285690.96	508682.62
1102.	285711.30	508668.15
1103.	285741.66	508657.30
1104.	285747.76	508654.99
1105.	285770.63	508646.18
1106.	285782.94	508661.35
1107.	285785.35	508683.74
1108.	285785.35	508683.74
1109.	285785.35	508683.74
1110.	285778.70	508731.25
1111.	285778.71	508731.32
1112.	285783.90	508766.22
1113.	285787.13	508779.54
1114.	285787.72	508781.97
1115.	285787.82	508782.09
1116.	285812.75	508812.29
1117.	285879.81	508839.77
1118.	285902.89	508820.72
1119.	285941.80	508808.67

2309.	276928.00	524832.12
2310.	276931.88	524820.47
2311.	276931.88	524820.47
2312.	276933.93	524814.80
2313.	276933.93	524814.80
2314.	276954.13	524743.93
2315.	276962.29	524698.12
2316.	276963.07	524634.81
2317.	276963.07	524634.81
2318.	276938.43	524519.10
2319.	276929.28	524468.84
2320.	276905.31	524416.91
2321.	276896.23	524387.47
2322.	276889.21	524364.63
2323.	276883.54	524346.17
2324.	276883.54	524346.17
2325.	276883.54	524346.17
2326.	276883.54	524346.17
2327.	276907.00	524351.12
2328.	276907.00	524351.12
2329.	276947.25	524295.70
2330.	276961.57	524243.37
2331.	277028.76	524084.37
2332.	277081.64	524103.23
2333.	277289.44	524174.18
2334.	277289.44	524174.18
2335.	277313.72	524182.43
2336.	277313.72	524182.43
2337.	277282.79	524244.32
2338.	277282.79	524244.32
2339.	277440.13	524266.22
2340.	277583.21	524285.33
2341.	277583.21	524285.33
2342.	277549.95	524330.39
2343.	277471.06	524553.41
2344.	277471.06	524553.41
2345.	277471.06	524553.41
2346.	277619.68	524633.19
2347.	277863.33	524767.46
2348.	277863.33	524767.46
2349.	277826.86	524873.37
2350.	277826.86	524873.37
2351.	277842.23	524920.12
2352.	277842.23	524920.12
2353.	277842.23	524920.12
2354.	277842.74	524929.90
2355.	277842.74	524929.90
2356.	277842.74	524929.90

1120.	285964.78	508792.41
1121.	286018.78	508754.20
1122.	286056.14	508716.56
1123.	286083.71	508688.78
1124.	286084.15	508688.70
1125.	286113.11	508683.49
1126.	286135.66	508685.07
1127.	286135.66	508685.07
1128.	286135.66	508685.07
1129.	286135.69	508685.08
1130.	286196.21	508703.71
1131.	286249.90	508721.28
1132.	286249.96	508721.30
1133.	286257.91	508725.25
1134.	286323.69	508757.96
1135.	286367.33	508771.43
1136.	286396.72	508767.48
1137.	286450.74	508749.89
1138.	286453.13	508749.11
1139.	286460.54	508745.95
1140.	286522.35	508719.59
1141.	286568.16	508685.86
1142.	286654.15	508614.42
1143.	286673.34	508600.51
1144.	286673.81	508600.13
1145.	286684.61	508588.33
1146.	286704.91	508566.11
1147.	286708.23	508562.51
1148.	286712.06	508558.34
1149.	286750.93	508502.75
1150.	286799.85	508443.73
1151.	286806.27	508435.98
1152.	286806.27	508435.98
1153.	286806.27	508435.98
1154.	286807.14	508435.12
1155.	286832.14	508410.36
1156.	286832.14	508410.35
1157.	286832.15	508410.35
1158.	286893.02	508362.95
1159.	286943.36	508317.69
1160.	286944.52	508316.58
1161.	286960.90	508300.87
1162.	286984.78	508267.00
1163.	286985.03	508266.64
1164.	286985.03	508266.64
1165.	286985.03	508266.64
1166.	287011.77	508239.02
1167.	287024.08	508226.31

2357.	277947.77	525032.72
2358.	277966.61	525052.69
2359.	278012.72	525075.21
2360.	278045.45	525091.66
2361.	278045.45	525091.66
2362.	278095.33	525106.10
2363.	278095.33	525106.10
2364.	278075.84	525153.77
2365.	278075.84	525153.77
2366.	278222.59	525223.07
2367.	278222.59	525223.07
2368.	278218.89	525252.08
2369.	278218.89	525252.08
2370.	278232.83	525261.70
2371.	278259.28	525283.44
2372.	278259.28	525283.44
2373.	278250.44	525366.82
2374.	278250.44	525366.82
2375.	278301.25	525397.26
2376.	278319.53	525427.62
2377.	278417.49	525479.54
2378.	278523.73	525536.09
2379.	278523.73	525536.09
2380.	278437.31	525702.63
2381.	278437.31	525702.63
2382.	278467.43	525717.08
2383.	278478.41	525749.55
2384.	278522.15	525756.03
2385.	278528.27	525757.64
2386.	278528.27	525757.64
2387.	278506.02	525792.40
2388.	278506.02	525792.40
2389.	278525.25	525798.77
2390.	278556.77	525791.77
2391.	278590.46	525802.50
2392.	278630.45	525807.15
2393.	278651.65	525805.96
2394.	278681.94	525800.25
2395.	278712.26	525781.72
2396.	278718.88	525766.05
2397.	278718.88	525766.05
2398.	278710.70	525732.34
2399.	278700.08	525677.68
2400.	278700.08	525677.68
2401.	278707.04	525658.99
2402.	278738.08	525669.73
2403.	278762.72	525718.95
2404.	278807.72	525733.85

1168.	287024.08	508226.31
1169.	287024.09	508226.30
1170.	287051.81	508204.23
1171.	287058.19	508199.15
1172.	287059.29	508198.22
1173.	287059.30	508198.21
1174.	287067.99	508190.78
1175.	287068.11	508190.68
1176.	287068.60	508190.26
1177.	287076.52	508183.49
1178.	287118.27	508132.91
1179.	287131.86	508071.15
1180.	287131.93	508070.84
1181.	287129.28	508003.47
1182.	287129.28	508003.47
1183.	287129.28	508003.47
1184.	287129.31	508003.47
1185.	287139.75	508001.35
1186.	287144.81	508000.24
1187.	287240.89	507980.92
1188.	287241.06	507980.88
1189.	287242.59	507980.57
1190.	287243.62	507980.37
1191.	287243.75	507980.35
1192.	287451.40	507946.05
1193.	287468.39	507943.25
1194.	287498.72	507916.88
1195.	287535.58	507890.23
1196.	287558.27	507865.43
1197.	287560.30	507863.21
1198.	287560.30	507863.21
1199.	287560.41	507863.17
1200.	287568.21	507860.20
1201.	287779.93	507779.55
1202.	287782.64	507778.59
1203.	287782.64	507778.59
1204.	287782.98	507778.46
1205.	287927.13	507726.98
1206.	287958.53	507715.80
1207.	287998.64	507701.51
1208.	288015.01	507695.66
1209.	288045.92	507684.60
1210.	288053.47	507681.89
1211.	288271.15	507650.68
1212.	288271.15	507650.68
1213.	288271.15	507650.68
1214.	288271.15	507650.68
1215.	288272.35	507651.74

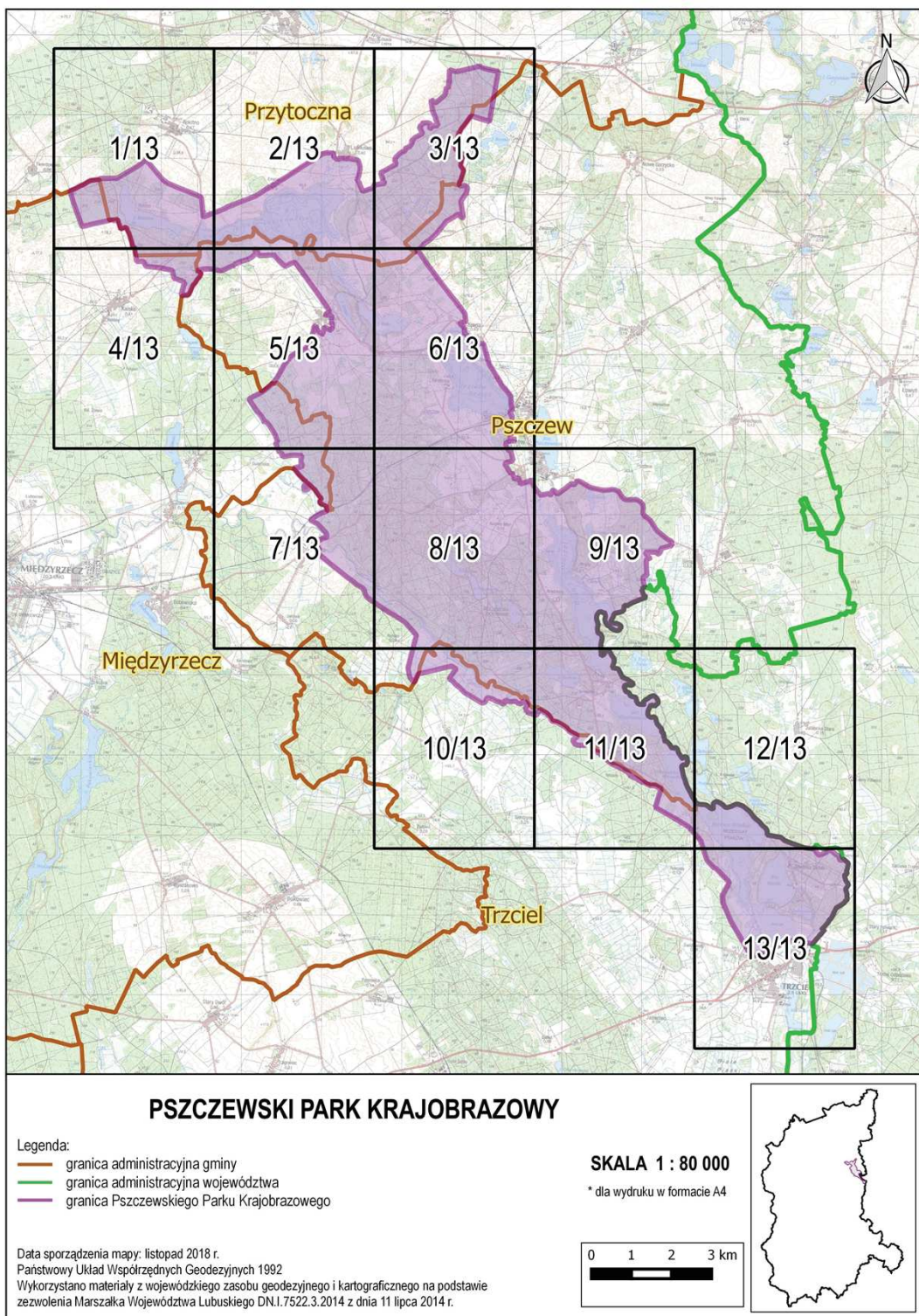
2405.	278807.72	525733.85
2406.	278817.03	525736.88
2407.	278849.09	525728.30
2408.	278911.81	525735.48
2409.	278911.81	525735.48
2410.	278827.73	525977.87
2411.	278775.93	526087.14
2412.	278775.93	526087.14
2413.	278773.71	526096.60
2414.	278773.71	526096.60
2415.	278737.60	526321.66
2416.	278736.65	526378.51
2417.	278736.65	526378.51
2418.	278852.01	526299.66
2419.	278967.90	526395.88
2420.	279023.48	526442.04
2421.	279023.48	526442.04
2422.	279051.48	526465.28
2423.	279088.95	526507.36
2424.	279089.92	526513.88
2425.	279089.92	526513.88
2426.	279104.81	526613.34
2427.	279118.66	526691.46
2428.	279161.55	526664.35
2429.	279188.72	526813.26
2430.	279194.03	526866.26
2431.	279196.22	526887.66
2432.	279196.22	526887.66
2433.	279192.28	526950.55
2434.	279195.92	527046.17
2435.	279198.19	527132.50
2436.	279198.19	527132.50
2437.	279343.90	527085.59
2438.	279373.99	527083.12
2439.	279373.99	527083.12
2440.	279685.39	527155.27
2441.	279943.92	527217.23
2442.	279951.54	527213.10
2443.	279951.54	527213.10
2444.	279984.13	527195.37
2445.	280016.78	527178.87
2446.	280064.12	527161.59
2447.	280104.84	527149.39
2448.	280133.19	527141.44
2449.	280217.32	527124.17
2450.	280288.26	527111.07
2451.	280411.66	527087.14
2452.	280411.66	527087.14

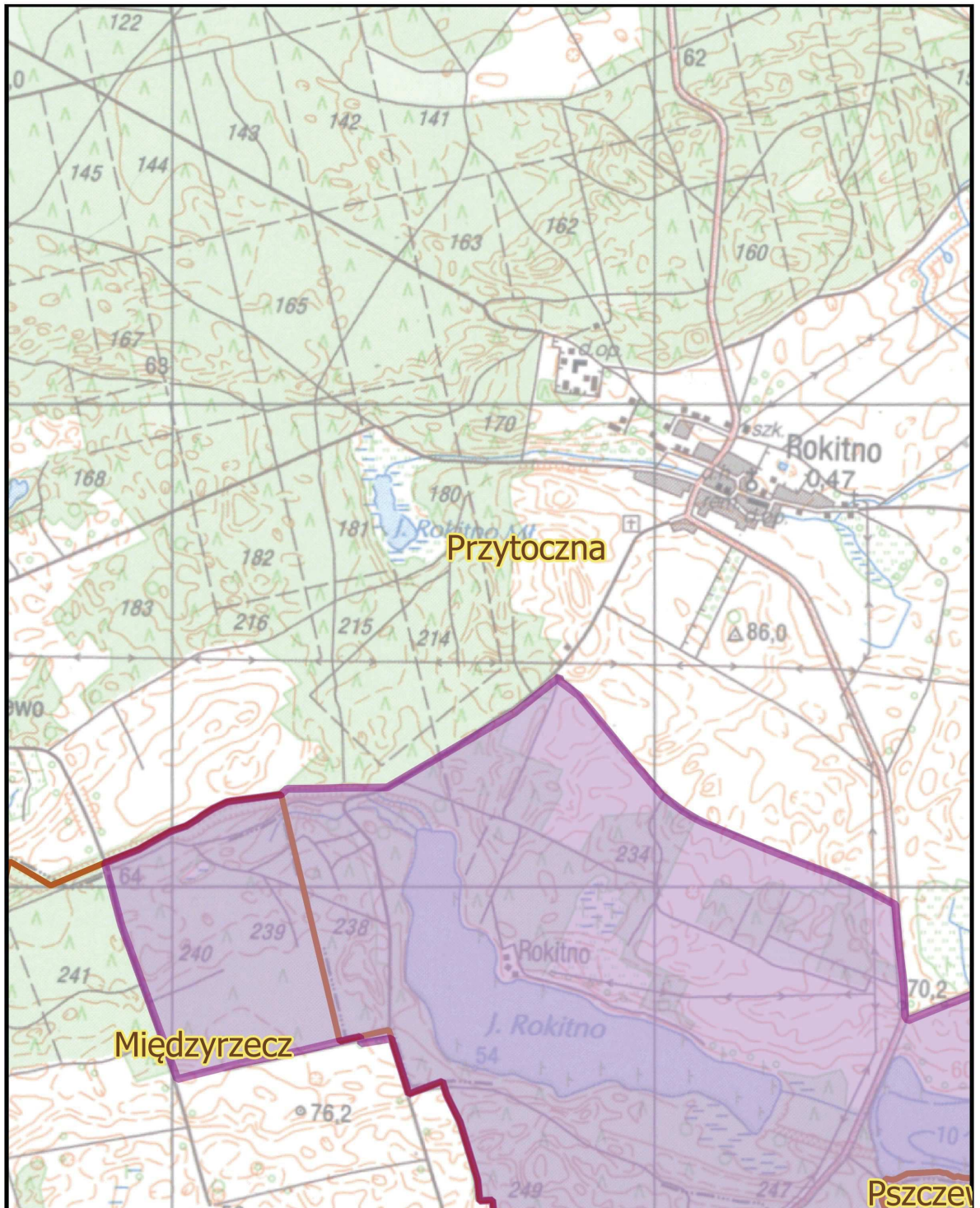
1216.	288278.09	507656.84
1217.	288278.10	507656.85
1218.	288286.58	507665.49
1219.	288286.71	507665.64
1220.	288286.78	507665.71
1221.	288301.04	507681.30
1222.	288301.08	507681.35
1223.	288353.47	507641.68
1224.	288353.47	507641.68
1225.	288336.77	507598.74
1226.	288336.77	507598.74
1227.	288417.41	507490.70
1228.	288619.15	507574.90
1229.	288619.15	507574.90
1230.	288669.19	507650.25
1231.	288772.21	507576.00
1232.	288838.75	507515.34
1233.	288900.21	507490.10
1234.	288960.52	507347.75
1235.	289029.00	507393.92
1236.	289034.22	507398.04
1237.	289154.25	507291.33

2453.	280304.30	526451.99
2454.	280304.30	526451.99
2455.	280304.30	526451.99
2456.	280258.12	526207.14
2457.	280258.12	526207.14
2458.	280256.71	526199.96
2459.	280256.71	526199.96
2460.	280192.10	525836.77
2461.	280192.10	525836.77
2462.	280006.13	525892.03
2463.	279782.55	525960.69
2464.	279724.88	525966.07
2465.	279724.88	525966.07
2466.	282482.91	510490.06
2467.	282414.66	510502.00
2468.	282419.66	510501.11
2469.	282482.91	510490.06
2470.	281840.67	510854.57
2471.	281836.26	510854.98
2472.	281804.03	510857.42
2473.	281840.67	510854.57

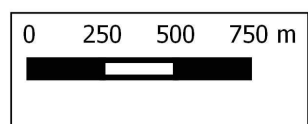
Załącznik Nr 2 do Uchwały Nr
Sejmiku Województwa Lubuskiego
z dnia.....2019 r.

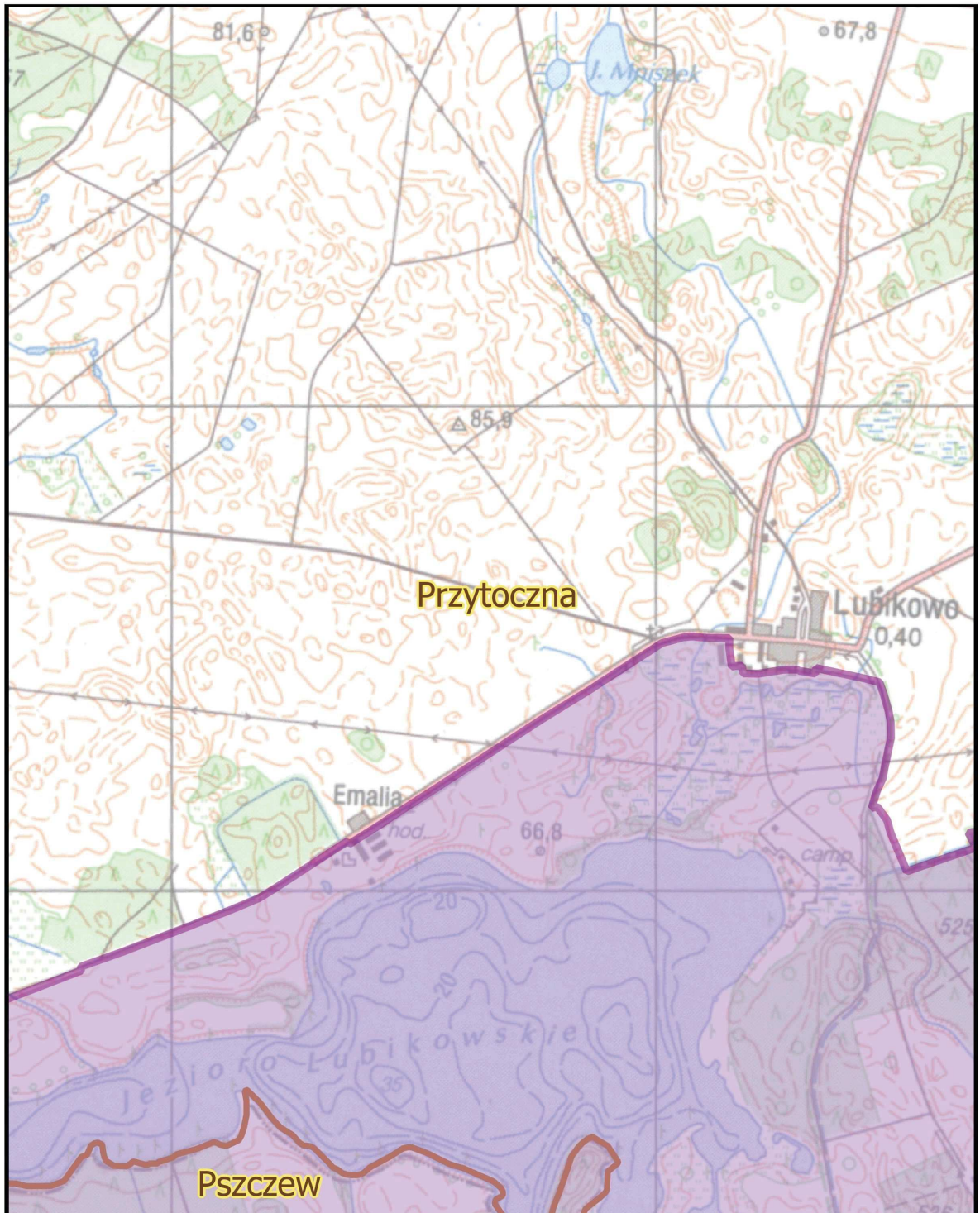
Mapa pogładowa Pszczewskiego Parku Krajobrazowego



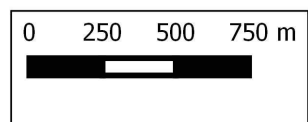


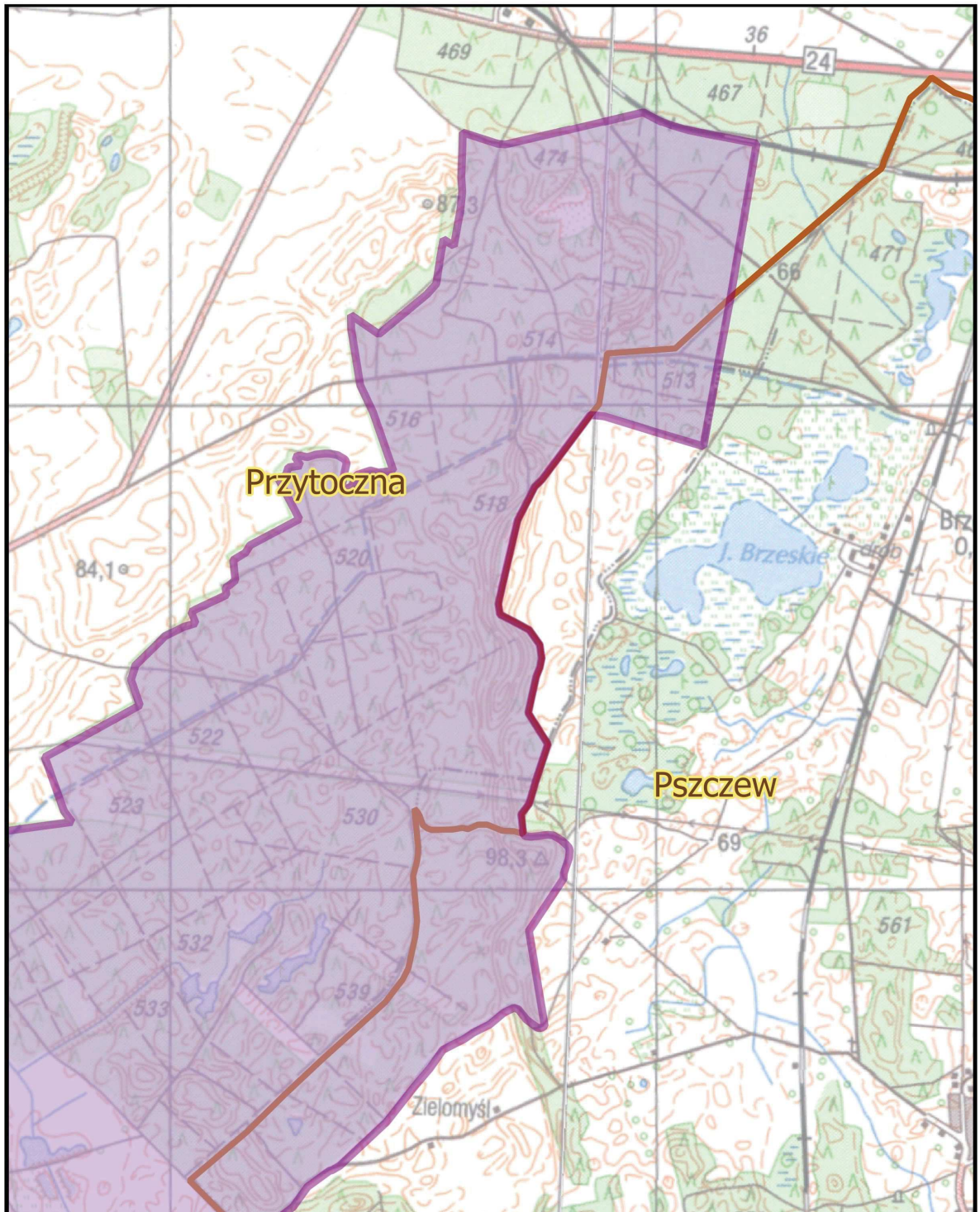
ARKUSZ: 1 z 13



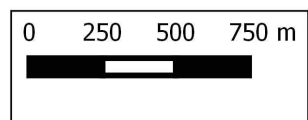


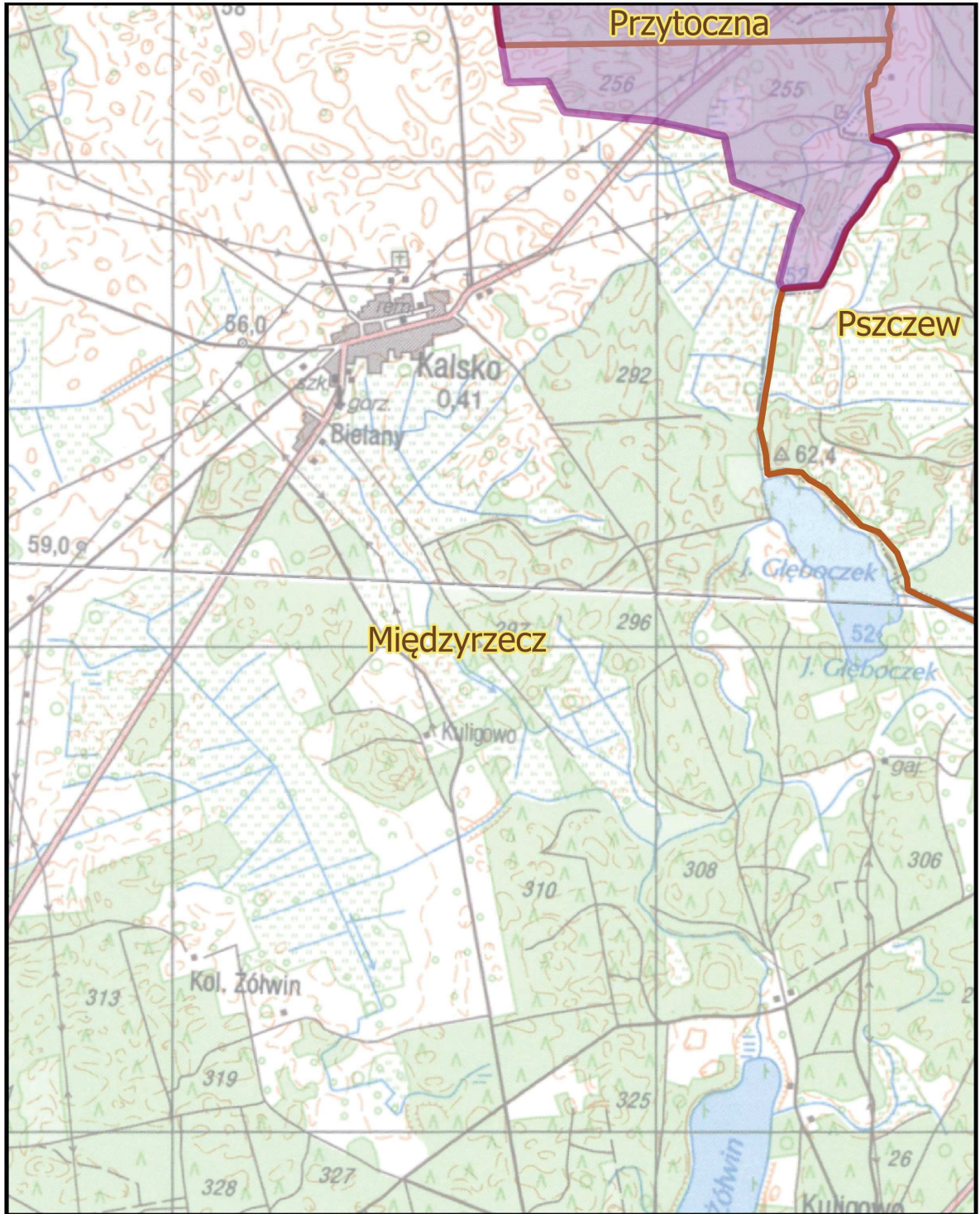
ARKUSZ: 2 z 13



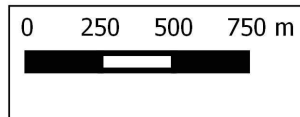


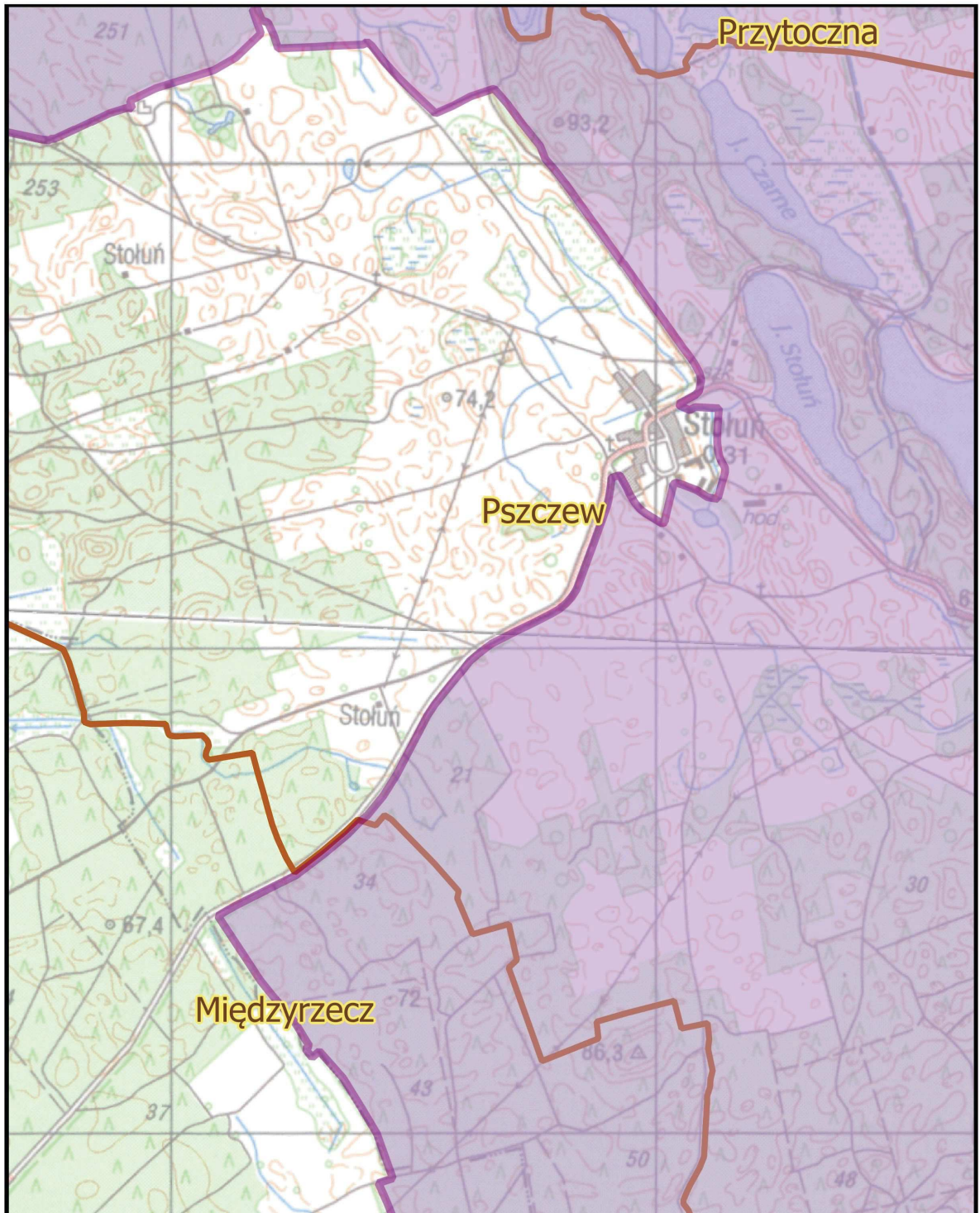
ARKUSZ: 3 z 13



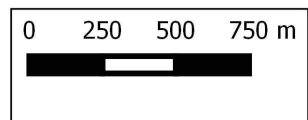


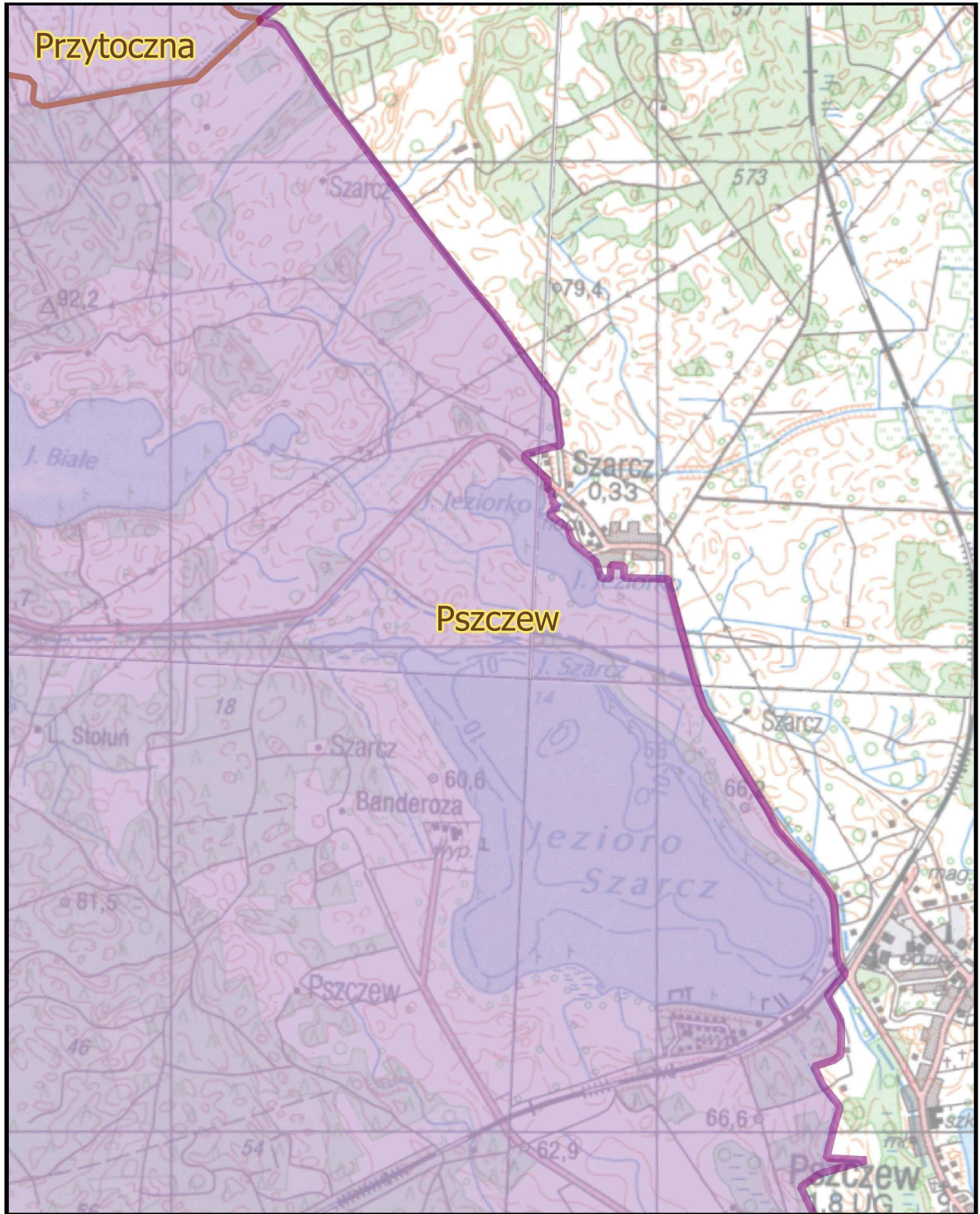
ARKUSZ: 4 z 13



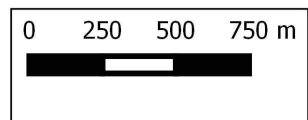


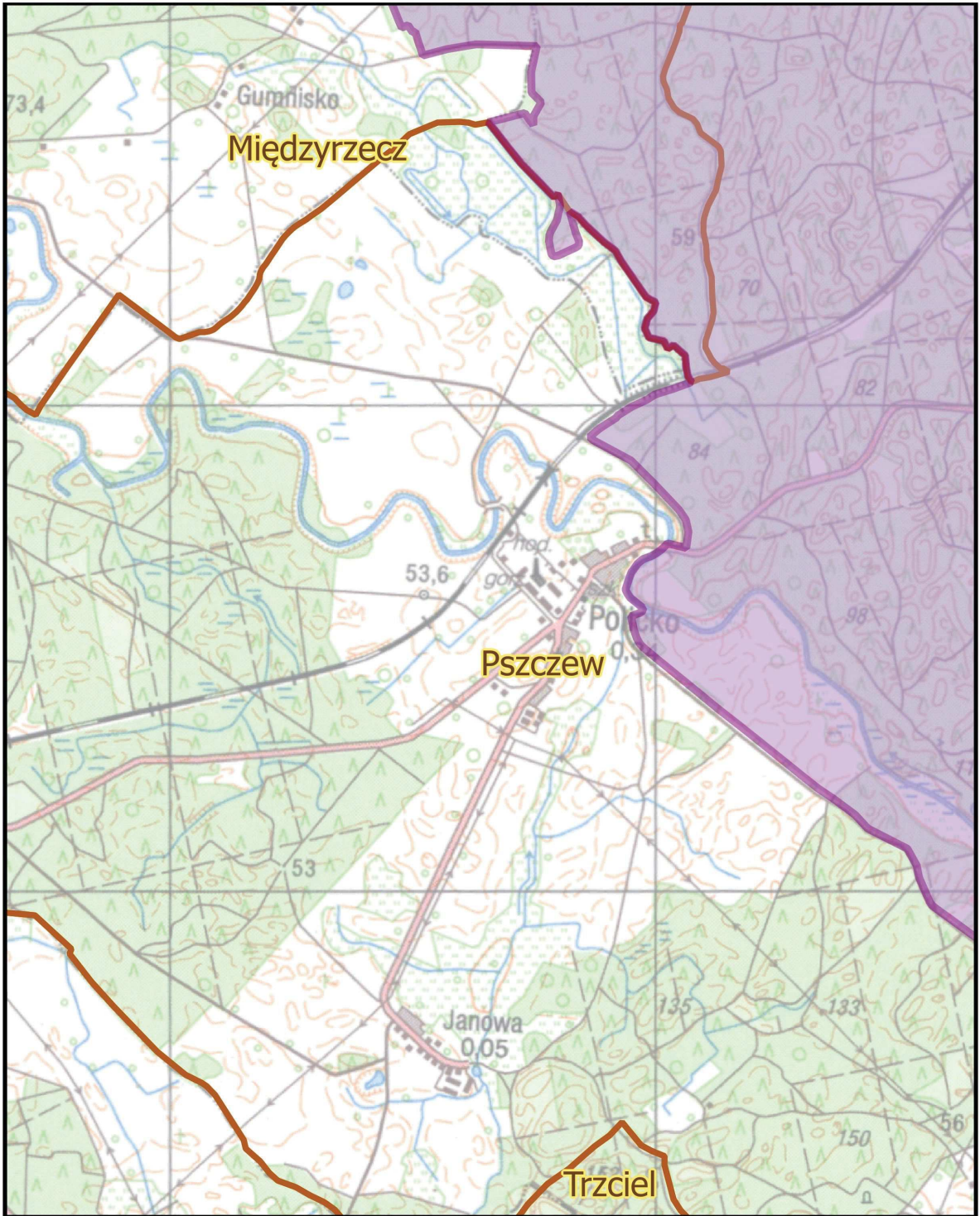
ARKUSZ: 5 z 13



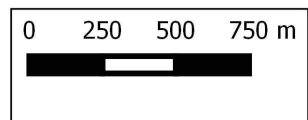


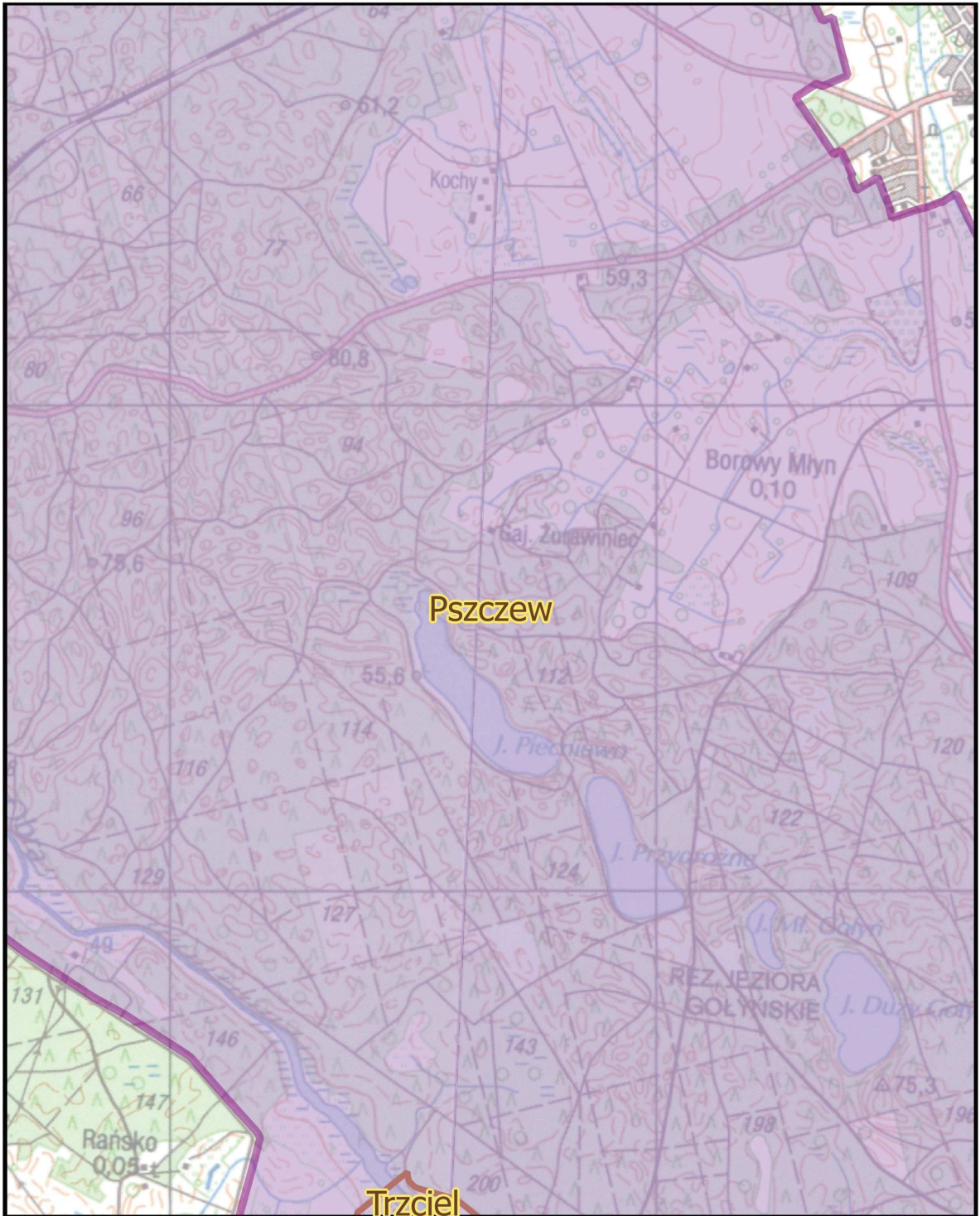
ARKUSZ: 6 z 13



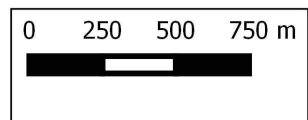


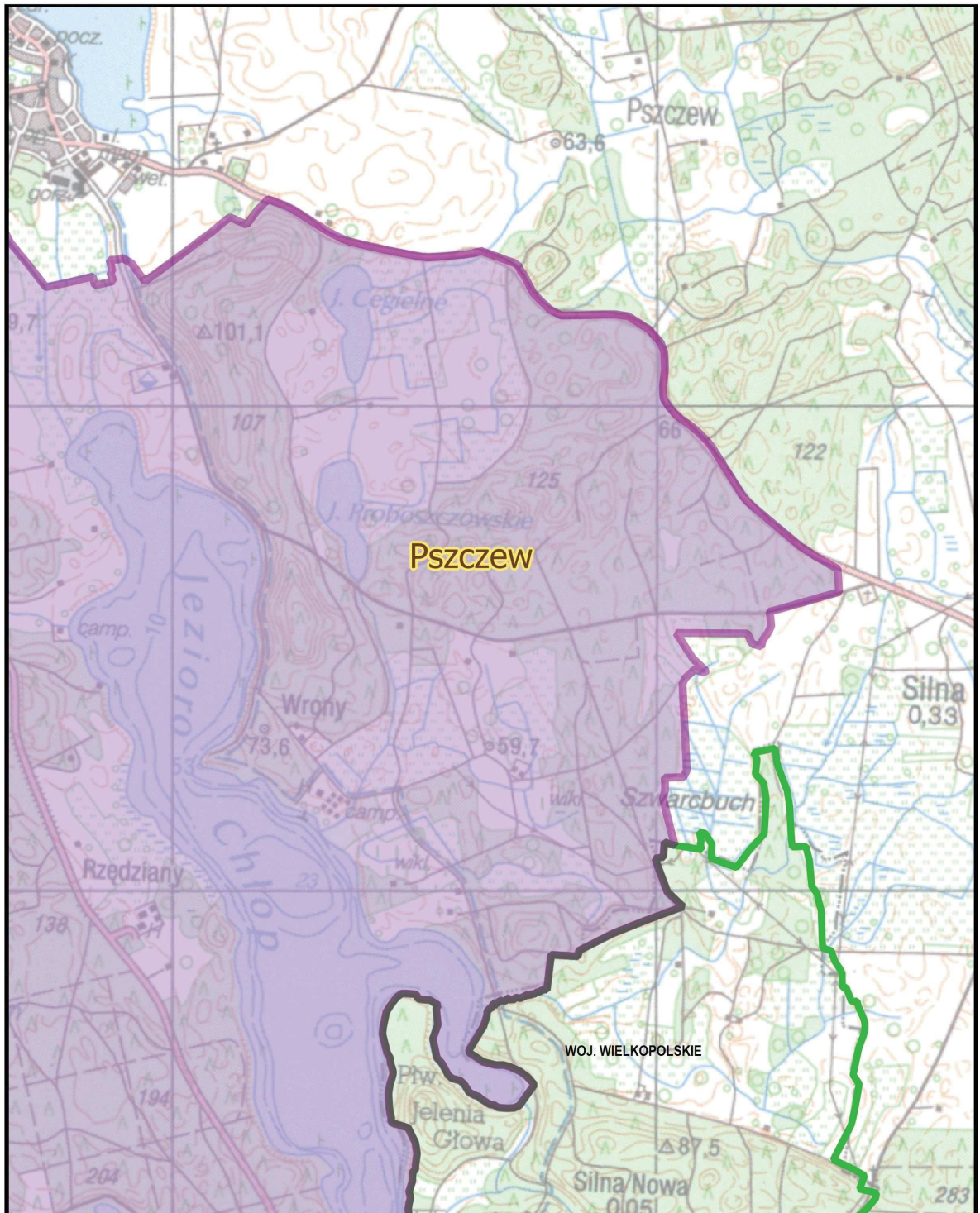
ARKUSZ: 7 z 13



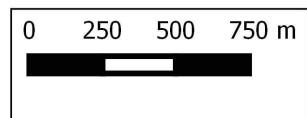


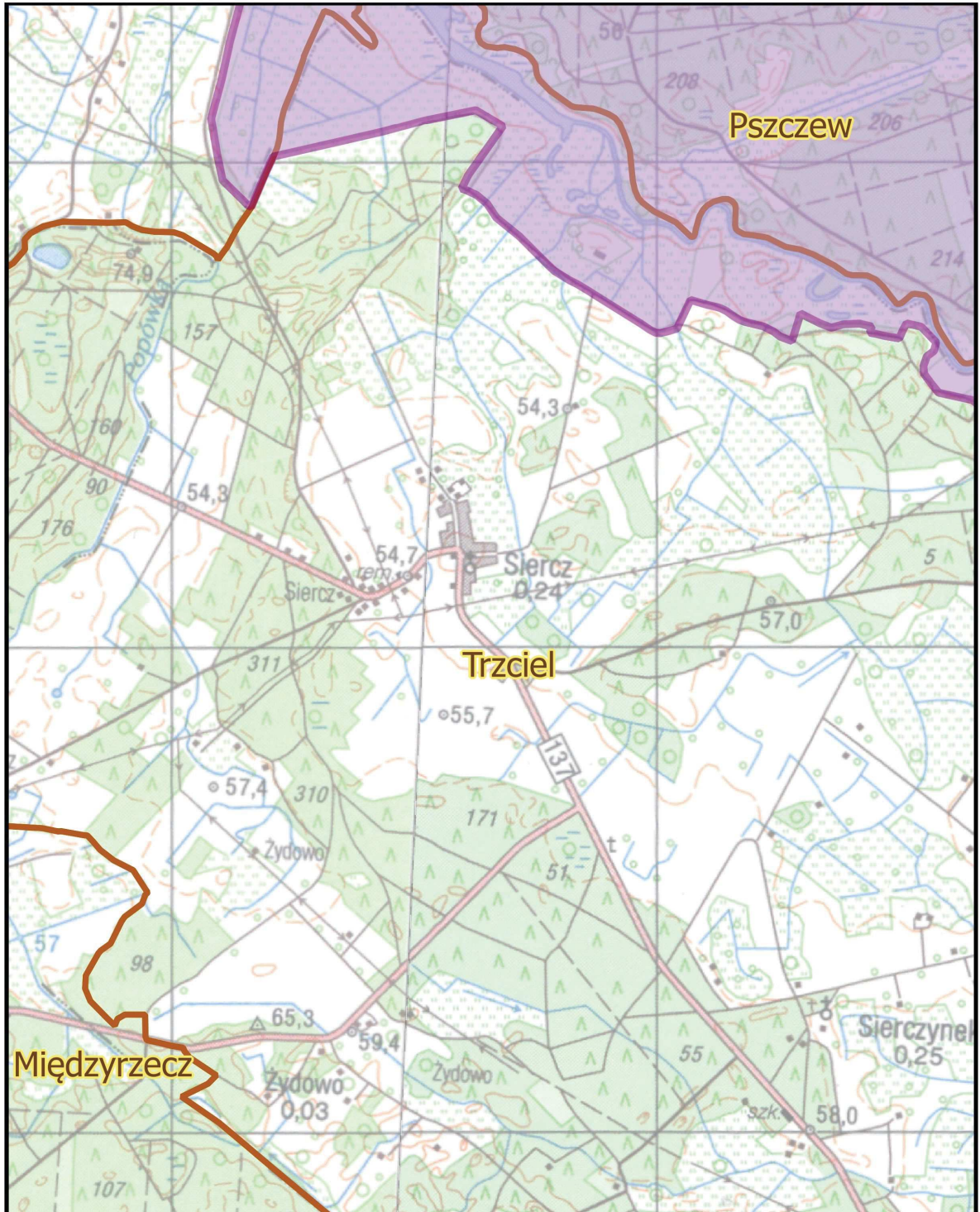
ARKUSZ: 8 z 13



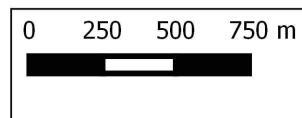


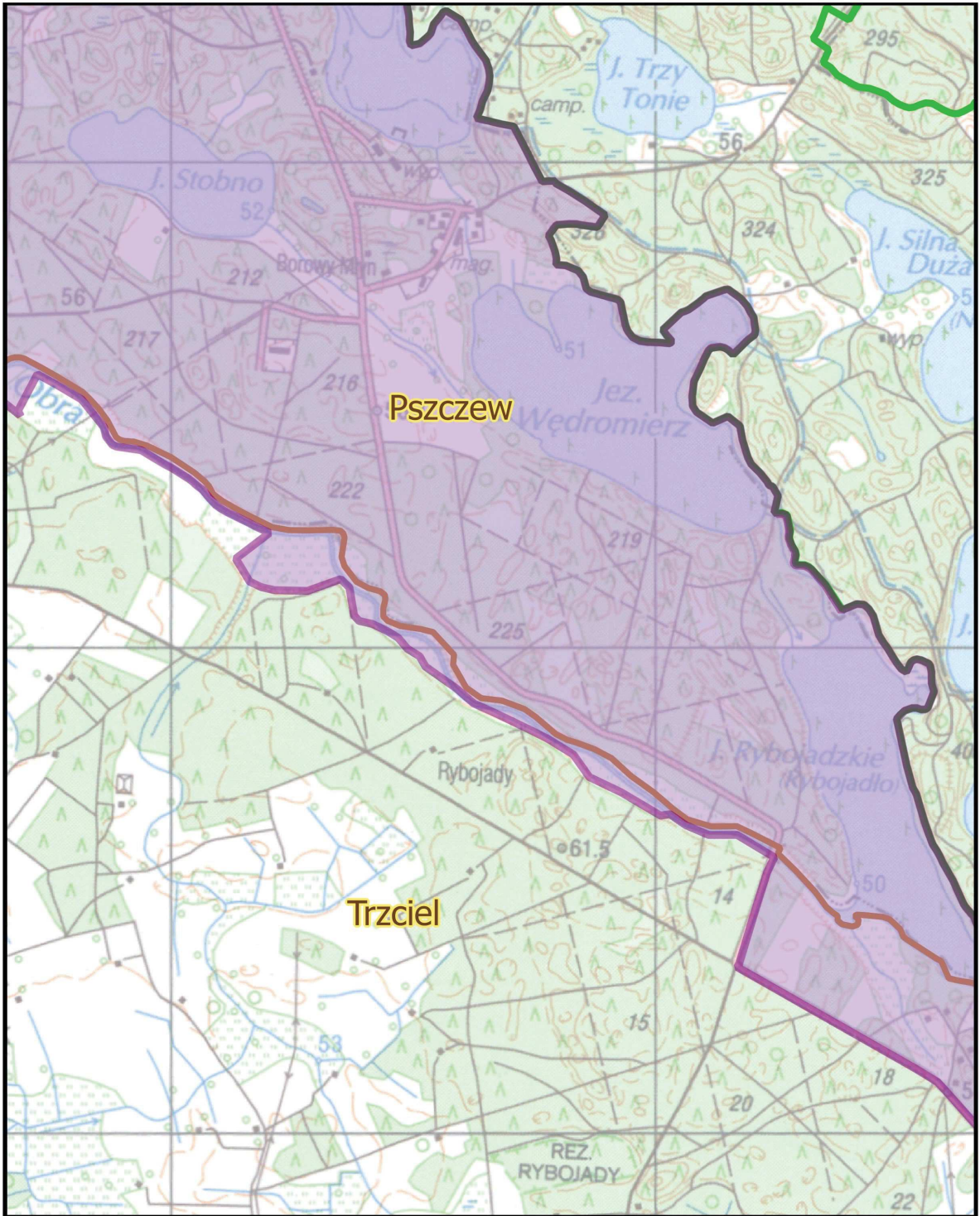
ARKUSZ: 9 z 13



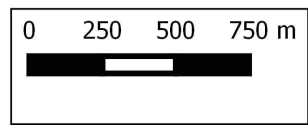


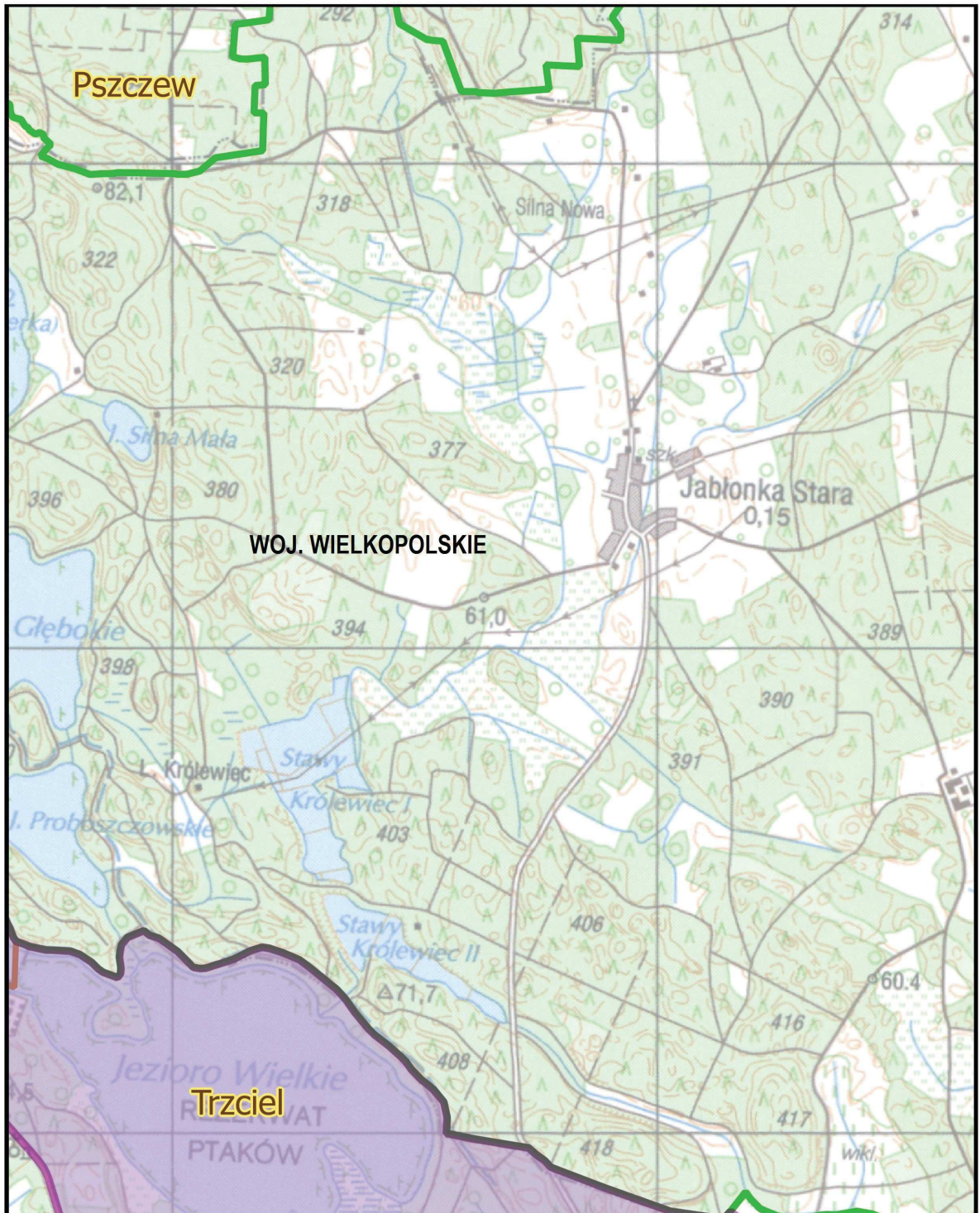
ARKUSZ: 10 z 13



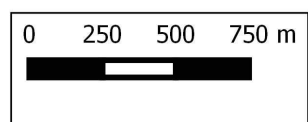


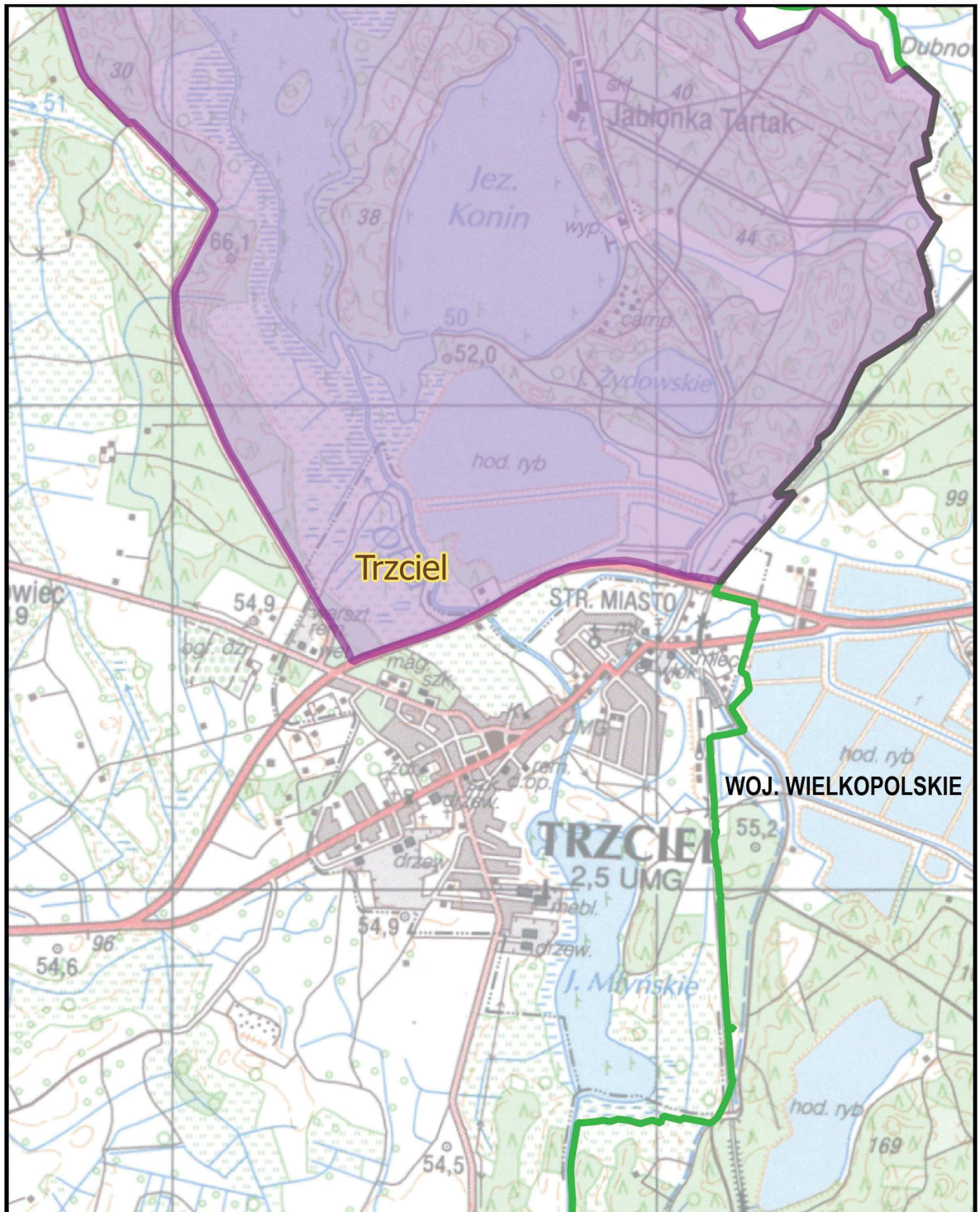
ARKUSZ: 11 z 13



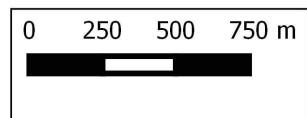


ARKUSZ: 12 z 13





ARKUSZ: 13 z 13



Załącznik Nr 3 do Uchwały Nr

Sejmiku Województwa Lubuskiego

z dnia.....2019 r.

**Opis przebiegu granicy wyznaczonej strefy A w postaci wykazu współrzędnych punktów
załamania (PL-1992)**

Lp.	X	Y
1.	280448.47	518477.42
2.	280446.50	518485.56
3.	280461.19	518489.72
4.	280496.04	518490.43
5.	280521.19	518484.04
6.	280579.36	518524.58
7.	280611.70	518562.76
8.	280694.81	518692.88
9.	280714.36	518760.97
10.	280719.52	518777.17
11.	280729.24	518831.47
12.	280729.59	518868.63
13.	280716.48	518936.70
14.	280689.64	518995.65
15.	280669.06	519016.89
16.	280663.59	519019.34
17.	280640.29	519037.55
18.	280574.43	519053.32
19.	280476.35	519120.47
20.	280384.52	519202.51
21.	280257.99	519387.52
22.	280249.18	519431.28
23.	280209.04	519505.93
24.	280184.73	519541.10
25.	280082.26	519629.43
26.	280083.83	519664.37
27.	280064.04	519669.15
28.	280007.45	519689.61
29.	279979.24	519707.31
30.	279944.92	519721.19
31.	279925.36	519732.79
32.	279908.37	519743.76
33.	279905.00	519747.26
34.	279882.64	519803.09
35.	279844.97	519873.72
36.	279825.79	519916.64
37.	279802.02	519954.50
38.	279828.85	519952.05
39.	280021.27	519889.52
40.	280163.35	519844.67

Lp.	X	Y
91.	280494.05	518456.06
92.	280512.36	518465.48
93.	280449.65	518472.56
94.	280448.47	518477.42
95.	281986.51	516189.17
96.	281994.03	516180.12
97.	281902.24	516153.68
98.	281926.77	516056.76
99.	282048.25	516086.54
100.	282087.85	515978.24
101.	282099.26	515926.90
102.	282117.52	515886.61
103.	282124.69	515857.98
104.	282140.80	515800.97
105.	282153.34	515732.07
106.	282157.46	515710.35
107.	282164.09	515695.28
108.	282170.19	515684.55
109.	282180.59	515672.70
110.	282194.21	515657.57
111.	282201.33	515647.82
112.	282192.33	515654.51
113.	282126.34	515683.89
114.	282124.15	515685.11
115.	282060.00	515720.85
116.	282038.74	515735.53
117.	282023.23	515741.19
118.	282003.53	515744.95
119.	281983.71	515747.73
120.	281929.71	515741.85
121.	281899.79	515735.41
122.	281897.66	515755.60
123.	281887.89	515830.51
124.	281888.24	515860.21
125.	281881.63	515927.06
126.	281872.75	515948.86
127.	281853.09	515974.14
128.	281836.91	515992.09
129.	281816.98	515996.40
130.	281760.19	516009.06

41.	280179.13	519794.33
42.	280193.17	519752.56
43.	280256.70	519650.05
44.	280454.47	519330.27
45.	280496.32	519246.28
46.	280569.83	519164.51
47.	280628.55	519103.60
48.	280673.55	519041.50
49.	280679.02	519039.04
50.	280691.15	519018.68
51.	280720.80	518973.20
52.	280729.41	518937.87
53.	280733.58	518868.99
54.	280734.88	518831.05
55.	280737.16	518775.65
56.	280737.84	518762.47
57.	280738.97	518734.16
58.	280740.61	518724.14
59.	280750.03	518696.23
60.	280755.64	518685.76
61.	280758.09	518681.22
62.	280759.31	518678.93
63.	280751.02	518664.36
64.	280740.86	518650.50
65.	280712.68	518612.58
66.	280680.92	518574.56
67.	280650.19	518540.41
68.	280608.30	518497.04
69.	280579.54	518475.45
70.	280562.16	518458.08
71.	280554.55	518453.23
72.	280545.60	518445.93
73.	280527.63	518434.71
74.	280504.91	518420.52
75.	280487.17	518409.84
76.	280460.39	518394.77
77.	280441.00	518384.56
78.	280417.83	518373.33
79.	280369.12	518351.97
80.	280353.20	518345.76
81.	280346.76	518357.63
82.	280342.56	518369.45
83.	280340.88	518374.17
84.	280363.20	518384.75
85.	280375.08	518391.03
86.	280394.68	518403.20
87.	280414.60	518416.51
88.	280432.91	518427.19
89.	280446.40	518433.35

131.	281658.70	515972.02
132.	281581.98	515870.88
133.	281559.67	515918.78
134.	281519.16	516005.23
135.	281502.40	516044.20
136.	281495.30	516060.92
137.	281493.54	516077.02
138.	281491.97	516105.77
139.	281489.17	516178.70
140.	281496.13	516205.99
141.	281494.46	516235.94
142.	281494.07	516246.20
143.	281494.08	516260.18
144.	281499.25	516270.36
145.	281496.76	516284.29
146.	281485.03	516290.88
147.	281484.79	516297.88
148.	281491.00	516306.10
149.	281483.93	516322.87
150.	281482.94	516351.91
151.	281481.17	516458.11
152.	281478.81	516495.76
153.	281559.67	516512.18
154.	281668.82	516538.53
155.	281678.19	516501.22
156.	281752.87	516519.69
157.	281754.83	516513.84
158.	281766.70	516517.84
159.	281773.71	516497.27
160.	281782.10	516472.23
161.	281788.17	516454.74
162.	281828.27	516467.40
163.	281820.99	516489.37
164.	281815.20	516506.83
165.	281814.06	516509.87
166.	281806.43	516530.44
167.	281805.59	516532.72
168.	281813.34	516534.64
169.	281822.95	516508.73
170.	281839.62	516458.43
171.	281771.35	516436.57
172.	281782.00	516403.23
173.	281849.91	516425.01
174.	281851.25	516420.15
175.	281856.59	516400.84
176.	281861.92	516381.55
177.	281871.19	516352.53
178.	281873.77	516346.97
179.	281933.00	516267.77

90.	280484.58	518450.68
-----	-----------	-----------

180.	281986.51	516189.17
------	-----------	-----------

Załącznik Nr 4 do Uchwały Nr
Sejmiku Województwa Lubuskiego
z dnia.....2019 r.

Mapa poglądowa wyznaczonej strefy A



Uzasadnienie
do projektu uchwały Sejmiku Województwa Lubuskiego w sprawie Pszczewskiego Parku
Krajobrazowego

Pszczewski Park Krajobrazowy został utworzony uchwałą Nr XI-63-86 Wojewódzkiej Rady Narodowej w Gorzowie Wlkp. z dnia 25 kwietnia 1986 r. w sprawie utworzenia Pszczewskiego Parku Krajobrazowego (Dz. Urz. Woj. Gorz. z 1986 r. Nr 9, poz. 105) i rozporządzeniem Nr 9 Wojewody Gorzowskiego z dnia 25 czerwca 1998 r. w sprawie utworzenia Pszczewskiego Parku Krajobrazowego (Dz. Urz. Woj. Gorzowskiego z 1998 r. Nr 9, poz. 105) oraz rozporządzeniem Wojewody Gorzowskiego Nr 3 z dnia 22 stycznia 1991r. w sprawie zatwierdzenia założeń do regionalnego planu zagospodarowania przestrzennego Pszczewskiego Parku Krajobrazowego (Dz. Urz. Woj. Gorz. Nr 1. poz.3), rozporządzeniem Wojewody Gorzowskiego Nr 9 z dnia 25 czerwca 1991r. w sprawie Pszczewskiego Parku Krajobrazowego (Dz. Urz. Woj. Gorz. Nr 12. poz.125), rozporządzeniem Nr 21 Wojewody Gorzowskiego z dnia 26 listopada 1992 r. w sprawie zatwierdzenia regionalnego planu zagospodarowania przestrzennego Pszczewskiego Parku Krajobrazowego (Dz. Urz. Woj. Gorz. nr 13, poz. 98 z 1992 r.), rozporządzeniem Nr 11 Wojewody Gorzowskiego z dnia 23 września 1994 r. zmieniającym rozporządzenie Nr 21 Wojewody Gorzowskiego z dnia 26.11.1992 r. w sprawie zatwierdzenia regionalnego planu zagospodarowania przestrzennego Pszczewskiego Parku Krajobrazowego (Dz. Urz. Woj. Gor. nr 13, poz. 132 z 1994 r.).

Prawomocność tych aktów została potwierdzona obwieszczeniem Wojewody Lubuskiego z dnia 25 marca 1999 r. w sprawie ustalenia wykazu aktów prawa miejscowego zachowującego moc obowiązującą po 1 stycznia 1999 r. (Dz. Urz. Woj. Lub. z 1999, Nr 11, poz. 65) i obwieszczeniem Wojewody Lubuskiego z dnia 5 sierpnia 1999 r. (Dz. Urz. Woj. Lub. z 1999 r., Nr 24, poz. 154).

Dnia 1 stycznia 1999 r. część Pszczewskiego Parku Krajobrazowego znalazła się w granicach Województwa Wielkopolskiego za sprawą reformy administracyjnej. Dnia 10 maja 2004 r. Wojewoda Wielkopolski podpisał z Wojewodą Lubuskim, porozumienie w sprawie podziału zadań dotyczących funkcjonowania Przemęckiego i Pszczewskiego Parku Krajobrazowego. Ustalono, że obszar Pszczewskiego Parku Krajobrazowego położony na terenie województw wielkopolskiego oraz lubuskiego, nadzorowany będzie przez Dyrektora Zespołu Parków Krajobrazowych Województwa Lubuskiego.

Stosownie do art. 7 ustawy z dnia 7 grudnia 2000 r. o zmianie ustawy o ochronie przyrody (Dz. U. z 2001 r. Nr 3, poz. 21) parki krajobrazowe utworzone na podstawie dotychczasowych przepisów stały się parkami krajobrazowymi w rozumieniu powyższej ustawy. Zgodnie

z art. 153 ustawy z dnia 16 kwietnia 2004 r. o ochronie przyrody istnieje kontynuacja form ochrony przyrody, w tym parków krajobrazowych utworzonych przed dniem wejścia w życie powyższej ustawy.

Po wejściu w życie ustawy o ochronie przyrody, Wojewoda Lubuski wydał rozporządzenie Nr 22 Wojewody Lubuskiego z dnia 15 listopada 2004 r. o zmianie rozporządzenia nr 9 Wojewody Gorzowskiego z dnia 25 czerwca 1998 r. w sprawie utworzenia Pszczewskiego Parku Krajobrazowego (Dz. Urz. Woj. Lub. z 2004 r. Nr 91 poz. 1358) ze sprostowaniem wydanym w obwieszczeniu Wojewody Lubuskiego z dnia 4 września 2006 r. o sprostowaniu błędu w rozporządzeniu Wojewody Lubuskiego w sprawie utworzenia Pszczewskiego Parku Krajobrazowego (Dz. Urz. Woj. Lub. z 2006 r. Nr 68 poz. 1483), na mocy którego dostosowano zakazy obowiązujące na terenie Parku do katalogu zawartego w art. 17 ustawy o ochronie przyrody.

Wyrokiem Sądu Administracyjnego w Gorzowie Wielkopolskim z dnia 17 listopada 2016 r. (Sygn. akt II SA/Go 744/16) unieważnione zostało rozporządzenie Wojewody Lubuskiego z dnia 15 listopada 2004 r. nr 22 w sprawie zmiany rozporządzenia nr 9 Wojewody Gorzowskiego z 25 czerwca 1998 r. w sprawie utworzenia Pszczewskiego Parku Krajobrazowego. W związku z powyższym przestały obowiązywać zakazy dotychczas obowiązujące na terenie Parku.

Art. 16 ustawy o ochronie przyrody (t.j. Dz. U. z 2018 r., poz. 1614 z późn. zm.) określa procedurę tworzenia parków krajobrazowych. W aktualnym stanie prawnym, zgodnie z art. 16 ust. 3 ww. ustawy, park krajobrazowy tworzy, likwiduje, powiększa lub zmniejsza sejmik województwa w drodze uchwały, która określa jego nazwę, obszar, przebieg granic i otulinę, jeżeli została wyznaczona, szczególne cele ochrony przyrody oraz zakazy właściwe dla danego parku krajobrazowego lub jego części.

Sejmik Województwa Lubuskiego, jako organ mający w swej kompetencji zadania odnoszące się do parków krajobrazowych, działający za pomocą Zespołu Parków Krajobrazowych Województwa Lubuskiego (ZPKWL), podjął działania legislacyjne mające na celu uporządkowanie regulacji dotyczących Pszczewskiego Parku Krajobrazowego.

Zespół Parków Krajobrazowych Województwa Lubuskiego na podstawie posiadanej dokumentacji (m.in.: dokumentacji wykonanej na potrzeby planu ochrony Pszczewskiego Parku Krajobrazowego) przygotował projekt uchwały Sejmiku Województwa Lubuskiego w sprawie Pszczewskiego Parku Krajobrazowego.

Niniejszą uchwałą dokonuje się zmiany przebiegu granic Pszczewskiego Parku Krajobrazowego tj. dokonuje się wyłączenia części Parku zlokalizowanych w granicach administracyjnych województwa Wielkopolskiego. Jednocześnie Zespół Parków Krajobrazowych Województwa Wielkopolskiego,

proceedzi prace zmierzające do utworzenia na wyłączonych obszarach Pszczewskiego Parku Krajobrazowego, dwóch nowych parków krajobrazowych. Na obszarze gminy Miedzichowo - Miedzichowskiego Parku Krajobrazowego, na obszarze gminy Międzychód - Parku Krajobrazowego Dolina Kamionki.

Rada Gminy Miedzichowo podczas sesji w dniu 17 lutego 2016 r. podjęła oświadczenie w sprawie: zmiany nazwy Pszczewskiego Parku Krajobrazowego położonego w granicach gminy Miedzichowo na „Miedzichowski Park Krajobrazowy”. Zmiana nazwy Parku została uzasadniona potrzebą podkreślenia związku Parku z Gminą, co stanowiłoby dobrą formę jej promocji, pozwalającą eksponować wartości przyrodnicze i krajobrazowe tego terenu.

„Dolina Kamionki” to nazwa rezerwatu przyrody utworzonego w 2004 roku w celu ochrony bogatych lasów liściastych w typie grądu i łągu olszowego wraz z licznymi obszarami źródliskowymi oraz najbardziej górskim fragmentem koryta rzeki Kamionki. Na tym terenie funkcjonuje ponadto obszar Natura 2000 Dolina Kamionki. Zespół Parków Krajobrazowych Województwa Wielkopolskiego uznał, że nadanie takiej samej nazwy parkowi krajobrazowemu utworzonemu na tym obszarze, będzie służyło lepszej identyfikacji Parku przez lokalną społeczność. Ponadto ujednoczenie nazw wszystkich form ochrony przyrody na tym terenie jest uzasadnione.

Niniejszą uchwałą nie powołuje się otuliny Parku ponieważ w drodze doświadczeń lat ubiegłych nie stwierdzono zewnętrznych zagrożeń, dla których musiałaby być ona utworzona.

Obszar Parku obejmować będą tereny gmin Międzyrzecz, Pszczew, Przytoczna, Trzciel. Powierzchnia Parku ustalona została przy użyciu Systemów Informacji Geograficznej (GIS). Konieczność określenia współrzędnych punktów załamania granicy Parku wynika z § 2 ust. 2 pkt 3 rozporządzenia Ministra Środowiska w sprawie centralnego rejestru form ochrony przyrody z dnia 11 września 2012 r. (Dz. U. z 2012 r. poz. 1080).

W celu ochrony walorów krajobrazowych, przyrodniczych i kulturowych obszaru Pszczewskiego Parku Krajobrazowego wybrano zakazy z listy zawartej w art. 17 ust. 1 ustawy z dnia 16 kwietnia 2004r. o ochronie przyrody (t.j. Dz. U. z 2018 r., poz. 1614 z późn. zm.). Wybór tych zakazów został dokonany w oparciu o analizę potencjalnych zagrożeń dla celów ochrony znajdujących się na terenie omawianego Parku, zawartych w § 2 projektu uchwały.

Przygotowując projekt niniejszej uchwały ustalono, że nie zachodzi konieczność ustanawiania na obszarze Parku niektórych zakazów spośród wymienionych w art. 17 ust 1 ustawy o ochronie przyrody (t.j. Dz. U. z 2018 r., poz. 1614 z późn. zm.).

Nie wprowadzono zakazu lokalizowania obiektów budowlanych w pasie szerokości 200 m od krawędzi brzegów klifowych oraz w pasie technicznym brzegu morskiego, ponieważ takie obszary i formy nie występują na terenie Parku.

Wpływ dużych gospodarstw rolnych, nastawionych w dużej mierze na hodowlę bydła i trzody chlewnej, które mogą stanowić relatywnie duży problem dla środowiska, został rozwiązany poprzez wprowadzenie w § 3 ust. 1 pkt 1 zakazu realizacji przedsięwzięć mogących znacząco oddziaływać na środowisko w rozumieniu przepisów ustawy z dnia 3 października 2008 r. o udostępnianiu informacji o środowisku i jego ochronie, udziale społeczeństwa w ochronie środowiska oraz o ocenach oddziaływania na środowisko (t.j. Dz. U. z 2018 r. poz. 2081).

Zakaz dotyczący dziko występujących zwierząt, wskazany w § 3 ust. 1 pkt 2 ma na celu zachowanie wartości przyrodniczych zawartych w celach ochrony Parku, zwłaszcza wskazanych w § 2 ust. 1 pkt 5a.

Zakaz likwidowania i niszczenia zadrzewień śródpolnych, przydrożnych i nadwodnych (w § 3 ust. 1 pkt 3), zastosowano m. in. w celu zachowania zbiorowisk roślinnych, gatunków roślin i grzybów na naturalnych stanowiskach oraz atrakcyjnych typów krajobrazów, wskazanych w celach ochrony Parku, zwłaszcza wskazanymi w § 2 ust. 1 pkt 3c oraz w § 2 ust. 1 pkt 6f.

Zakaz zawarty w § 3 ust. 1 pkt 4, dotyczący pozyskiwania do celów gospodarczych skał, torfu i skamieniałości, zastosowano w celu ochrony przyrody nieożywionej i gleb, zgodnie z celami ochrony Parku, zwłaszcza wskazanymi w § 2 ust. 1 pkt 1a-d.

Zakazy w § 3 ust. 1 pkt 5 i 6, dotyczące wykonywania prac ziemnych trwale zniekształcających rzeźbę terenu oraz zmiany stosunków wodnych, wprowadzono dla ochrony ekosystemów wodnych, rzadkich i zagrożonych zbiorowisk roślinnych, zgodnie z celami ochrony przyrody, zwłaszcza wskazanych w § 2 ust. 1 pkt 1a-d, pkt 1f oraz § 2 ust. 1 pkt 2a-d.

Zakaz budowania nowych obiektów budowlanych w pasie szerokości 100 m, wskazany w § 3 ust. 1 pkt 7, wynika z potrzeby ochrony wartości przyrodniczych i walorów krajobrazowych Parku, zwłaszcza wskazanych w § 2 ust. 1 pkt 2a-e.

Zakaz względem zbiorników wodnych, starorzeczy oraz obszarów wodno-błotnych w § 3 ust. 1 pkt 8, wynika z potrzeby ochrony charakterystycznych struktur, ekosystemów wodnych, rzadkich

i zagrożonych gatunków zwierząt oraz zbiorowisk roślinnych, wskazanych w § 2 ust. 1 pkt 2a-e.

Zakazy wylewania gnojowicy, prowadzenia chowu i hodowli zwierząt metodą bezściółkową

oraz utrzymywania otwartych rowów ściekowych i zbiorników ściekowych, wskazane w §3 ust. 1 pkt 9 - 11, wynikają z potrzeby ochrony ekosystemów wodnych, rzadkich i zagrożonych gatunków zwierząt oraz zbiorowisk roślinnych, wskazanych w § 2 ust. 1 pkt 2a-e.

Zakaz organizowania rajdów motorowych i samochodowych, wskazany w § 3 ust. 1 pkt 12, wynika z potrzeby ochrony rzadkich, zagrożonych i chronionych gatunków zwierząt i ich siedlisk, utrzymanie ich korytarzy ekologicznych i ostoi w naturalnym miejscu bytowania, poprzez ograniczenie aktywności różnych form użytkowania na obszarach cennych przyrodniczo, wskazanych w §2 ust. 1 pkt 4a.

Zakaz używania łodzi motorowych i innego sprzętu motorowego na otwartych zbiornikach wodnych, wskazany w § 3 ust. 1 pkt 13, wynika z potrzeby ochrony roślin i zwierząt oraz siedlisk na ich naturalnych stanowiskach, wskazanych w § 2 ust. 1 pkt 4a.

W § 3 ust. 2 wskazano, że dopuszcza się usunięcie drzewa lub krzewu w obrębie zadrzewienia w celu przeprowadzenia zabiegów ochronnych i odtworzeniowych. Odstępstwo to ma na celu umożliwienie prowadzenia zadań niezbędnych z punktu widzenia wymaganych zabiegów czynnej ochrony przyrody. W uzasadnionych przypadkach drzewo lub krzew może posiadać znacząco mniejszą wartość niż inny element środowiska o znacznych walorach przyrodniczych, historycznych, czy krajobrazowych.

W § 3 ust. 3, wskazano odstępstwo od zakazu pozyskiwania do celów gospodarczych skał, w tym torfu, oraz skamieniałości, w tym kopalnych szczątków roślin i zwierząt, a także minerałów i bursztynów, wykonywania prac ziemnych trwale zniekształcających rzeźbę terenu oraz dokonywania zmian stosunków wodnych, w przypadku udokumentowanych złóż kopalin. Odstępstwo pozwoli zapobiec blokowaniu inwestycji względem udokumentowanych złóż kopalin na obszarze gmin.

W § 3 ust. 4 pkt 1, wskazano odstępstwo od zakazu budowania nowych obiektów budowlanych w pasie szerokości 100 m od linii brzegów rzek, jezior i innych naturalnych zbiorników wodnych w miejscach wyznaczonych w obowiązujących studiach uwarunkowań i kierunkach zagospodarowania przestrzennego gmin lub miejscowych planach zagospodarowania przestrzennego. Odstępstwo pozwoli zapobiec blokowaniu inwestycji przewidzianych w ww. dokumentach planistycznych.

W § 3 ust. 4 pkt 2 wskazano odstępstwo od zakazu budowy nowych obiektów budowlanych w pasie szerokości 100 m od linii brzegów rzek, jezior i innych naturalnych zbiorników wodnych. Odstępstwo zostało ustanowione w strefie A, dla działek na terenie gminy Pszczew o numerach ewidencyjnych:

- obręb Pszczew: działki ewidencyjne nr 1612, 1613,1614, 1615, 1616, 1617, 1618, 1268, 1269,1271, 1272, 1273, 1438, 1439;

- obręb Szarcz: działka ewidencyjna nr 200/10.

Powyższe odstępstwo ma na celu zapobiec blokowaniu rozwoju gospodarczego gminy oraz umożliwić ustanawianie miejscowych planów zagospodarowania przestrzennego.

W § 3 ust. 5, wskazano odstępstwo od zakazu organizowania rajdów motorowych i samochodowych, organizowanych na drogach publicznych oraz wewnętrznych w obszarze zabudowanym. Odstępstwo pozwoli zapobiec blokowaniu organizacji wydarzeń sportowych i kulturalnych na obszarze gmin.

W § 3 ust. 6, wskazano odstępstwo od zakazu używania łodzi motorowych i innego sprzętu motorowego na otwartych zbiornikach wodnych, dla łodzi z silnikami elektrycznymi, ze względu na małą szkodliwość tego typu silników, związaną z niską emisją hałasu.

Dnia 11 września 2015 r. weszła w życie ustawa z dnia 24 kwietnia 2015 r. o zmianie niektórych ustaw w związku ze wzmocnieniem narzędzi ochrony krajobrazu (Dz. U. z 2015 r., poz. 774 z późn. zm.), która zmieniła brzmienie niektórych zakazów oraz odstępstw od zakazów. Zmiany te zostały uwzględnione w niniejszej uchwale.

Stosownie do art. 16 ust. 4 ustawy o ochronie przyrody (t.j. Dz. U. z 2018 r., poz. 1614 z późn. zm.), pismem z dnia 10 grudnia 2018 r. znak: DW.II.7121.13.2018 projekt niniejszej uchwały przekazano właściwym miejscowo radom gmin tj.: Radzie Miejskiej w Międzyrzeczu, Radzie Miejskiej w Trzcielu, Radzie Gminy Pszczew, Radzie Gminy Przytoczna oraz Regionalnemu Dyrektorowi Ochrony Środowiska w Gorzowie Wielkopolskim, w celu jej uzgodnienia. Rada Miejska w Międzyrzeczu uchwałą nr IV/43/19 z dnia 11 stycznia 2019 r. oraz Rada Gminy Pszczew uchwałą nr V.26.2019 z dnia 15 stycznia 2019 r. uzgodniły przesłany projekt uchwały Sejmiku Województwa Lubuskiego w sprawie Pszczewskiego Parku Krajobrazowego. Ponieważ Rada Gminy Pszczew, Rada Miejska w Trzcielu oraz Regionalny Dyrektor Ochrony Środowiska w Gorzowie Wielkopolskim w terminie określonym w art. 80a ustawy z dnia 5 czerwca 1998 r. o samorządzie województwa (Dz. U. z 2018 r. poz. 486 z późn. zm.) nie zajęła stanowiska w sprawie, rozstrzygnięcie uważa się za przyjęte w brzmieniu przedłożonym ww. organowi pismem z dnia 10 grudnia 2018 r. znak: DW.II.7121.13.2018.

Wobec powyższego, realizując kompetencje wynikające z art. 16 ust. 3 i 4 ustawy o ochronie przyrody (t.j. Dz. U. z 2018 r., poz. 1614 z późn. zm.), po uzgodnieniu z właściwymi organami administracji, podjęcie przez Sejmik Województwa Lubuskiego niniejszej uchwały, jest uzasadnione.