

UCHWAŁA NR LVII/579/2010
SEJMIKU WOJEWÓDZTWA LUBUSKIEGO

z dnia 25 października 2010 r.

zmieniająca rozporządzenie w sprawie obszarów chronionego krajobrazu

Na podstawie art. 23 ust. 2 ustawy z dnia 16 kwietnia 2004 r. o ochronie przyrody (Dz. U. z 2009 r. Nr 151, poz. 1220 z późn. zm.), po uzgodnieniu z Regionalnym Dyrektorem Ochrony Środowiska w Gorzowie Wielkopolskim, uchwała się, co następuje:

§ 1. W rozporządzeniu Nr 3 Wojewody Lubuskiego z dnia 17 lutego 2005 r. w sprawie obszarów chronionego krajobrazu (Dz. Urz. Woj. Lub. Nr 9, poz. 172, z 2006 r. Nr 54, poz. 1189, z 2008 r. Nr 91, poz. 1373, z 2009 r. Nr 4, poz. 99) wprowadza się następujące zmiany:

1) w § 1 ust. 1:

- po pkt 1a dodaje się pkt 1b) w brzmieniu:

„1b) w obszarze chronionego krajobrazu „1-Puszcza Drawska” w gminie Dobiegniew obręb ewidencyjny Ługi na terenie działki nr 418, określonej w załączniku nr 1 do niniejszej uchwały, o powierzchni 1,13 ha, znosi się zakaz ustanowiony w § 4 ust. 1 pkt 6 lokalizowania obiektów budowlanych w pasie szerokości 100 m od linii brzegów rzek, jezior i innych zbiorników wodnych, z wyjątkiem urządzeń wodnych oraz obiektów służących prowadzeniu racjonalnej gospodarki rolnej, leśnej lub rybackiej;”

- pkt 11a otrzymuje brzmienie:

„11a) w obszarze chronionego krajobrazu „9-Pojezierze Lubniewicko-Sulęcińskie” w gminie Lubniewice, w granicach określonych w załączniku nr 2 do niniejszej uchwały, znosi się zakaz ustanowiony w § 4 ust. 1 pkt 6 lokalizowania obiektów budowlanych w pasie szerokości 100 m od linii brzegów rzek, jezior i innych zbiorników wodnych, z wyjątkiem urządzeń wodnych oraz obiektów służących prowadzeniu racjonalnej gospodarki rolnej, leśnej lub rybackiej;”

- po pkt 13 dodaje się pkt 13a) w brzmieniu:

„13a) w obszarze chronionego krajobrazu „11A-Ośniańska Rynna z jeziorem Radachowskim” w gminie Słońsk obręb ewidencyjny Ownice na terenie działki nr 6126, określonej w załączniku nr 3 do niniejszej uchwały o powierzchni 8,98 ha, znosi się zakaz ustanowiony w § 4 ust. 1 pkt 6 lokalizowania obiektów budowlanych w pasie szerokości 100 m od linii brzegów rzek, jezior i innych zbiorników wodnych, z wyjątkiem urządzeń wodnych oraz obiektów służących prowadzeniu racjonalnej gospodarki rolnej, leśnej lub rybackiej;”

- po pkt 26 dodaje się pkt 26a) w brzmieniu:

„26a) w obszarze chronionego krajobrazu „23-Dolina Śląskiej Ochli” w gminie Otyń na terenie działek, określonych w załączniku nr 4 do niniejszej uchwały, o łącznej powierzchni 88,0049 ha, znosi się zakaz ustanowiony w § 4 ust. 1 pkt 6 lokalizowania obiektów budowlanych w pasie 100m od linii brzegów rzek, jezior i innych zbiorników wodnych, z wyjątkiem urządzeń wodnych oraz obiektów służących prowadzeniu racjonalnej gospodarki rolnej, leśnej lub rybackiej;”

- w § 1 ust. 1 po pkt 28 dodaje się pkt 28a) w brzmieniu:

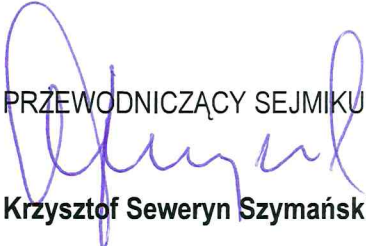
„28a) w obszarze chronionego krajobrazu „25-Dolina Bobru” w gminie Żagań obręb ewidencyjny Gryżyce na działkach 38/8, 38/9, 39/1 i 39/2, określonych w załączniku nr 5 do niniejszej uchwały, o łącznej powierzchni 41,18 ha, znosi się zakaz ustanowiony w § 4 ust. 1 pkt 3 wydobywania do celów gospodarczych skał, w tym torfu, oraz skamieniałości, w tym kopalnych szczątków roślin i zwierząt, a także minerałów i bursztynu.”

2) § 2 otrzymuje brzmienie:

„§2. Nadzór nad obszarami chronionego krajobrazu powierza się Zarządowi Województwa Lubuskiego.”

§ 2. Wykonanie uchwały powierza się Zarządowi Województwa Lubuskiego.

§ 3. Uchwała wchodzi w życie po upływie 14 dni od dnia ogłoszenia w Dzienniku Urzędowym Województwa Lubuskiego.

PRZEWODNICZĄCY SEJMIKU

Krzysztof Seweryn Szymański

Załącznik Nr 1 do Uchwały Nr LVII/579/2010

Sejmiku Województwa Lubuskiego

z dnia 25 października 2010 r.

Zalacznik1.jpg

Mapa ewidencyjna - skala 1:5000

Załącznik Nr 2 do Uchwały Nr LVII/579/2010

Sejmiku Województwa Lubuskiego

z dnia 25 października 2010 r.

Zalacznik2.jpg

Mapa topograficzna - granice gminy Lubniewice

Załącznik Nr 3 do Uchwały Nr LVII/579/2010

Sejmiku Województwa Lubuskiego

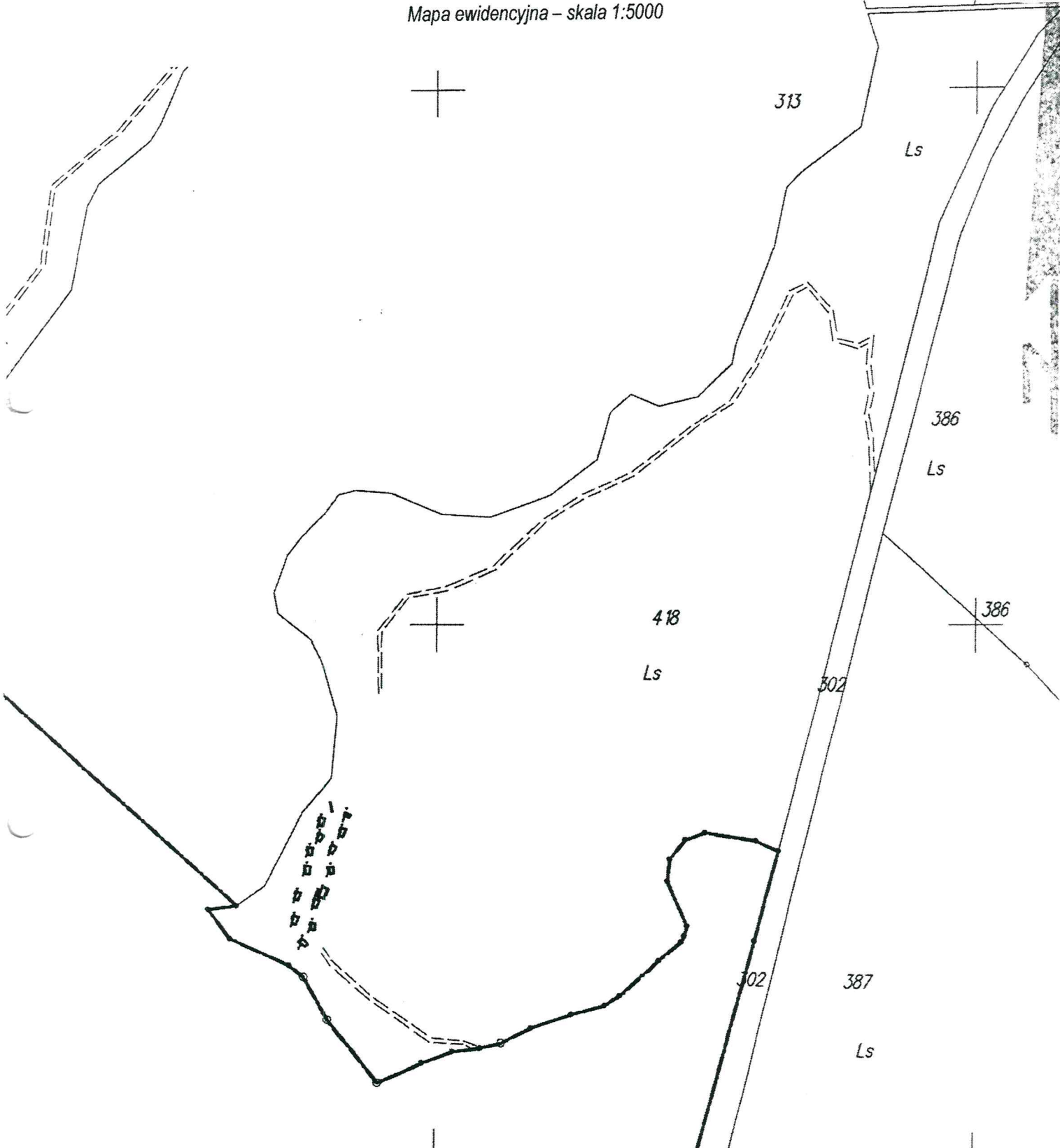
z dnia 25 października 2010 r.

Zalacznik3.jpg

Mapa ewidencyjna - skala 1:10000

Załącznik nr 1
do uchwały nr LVII/579/2010
Sejmiku Województwa Lubuskiego
z dnia 25 października 2010 roku

Mapa ewidencyjna – skala 1:5000



STAROSTA STRZELECKO-DREZDENECKI
WYDZIAŁ GEODEZJI, KARTOGRAFII
I KATASTRU

Reprodukcjowanie, rozpowszechnianie i rozprowadzanie
niniejszego dokumentu wymaga zezwolenia o którym
mowa w art. 18 ustawy z dnia 17 maja 1989 r. -
Prawo geodezyjne i kartograficzne (t.j. Dz.U. Nr 240
z 2006 r., poz. 2027 ze zm.)

INSPEKTOR
Wydział Geodezji, Kartografii
i Katastru

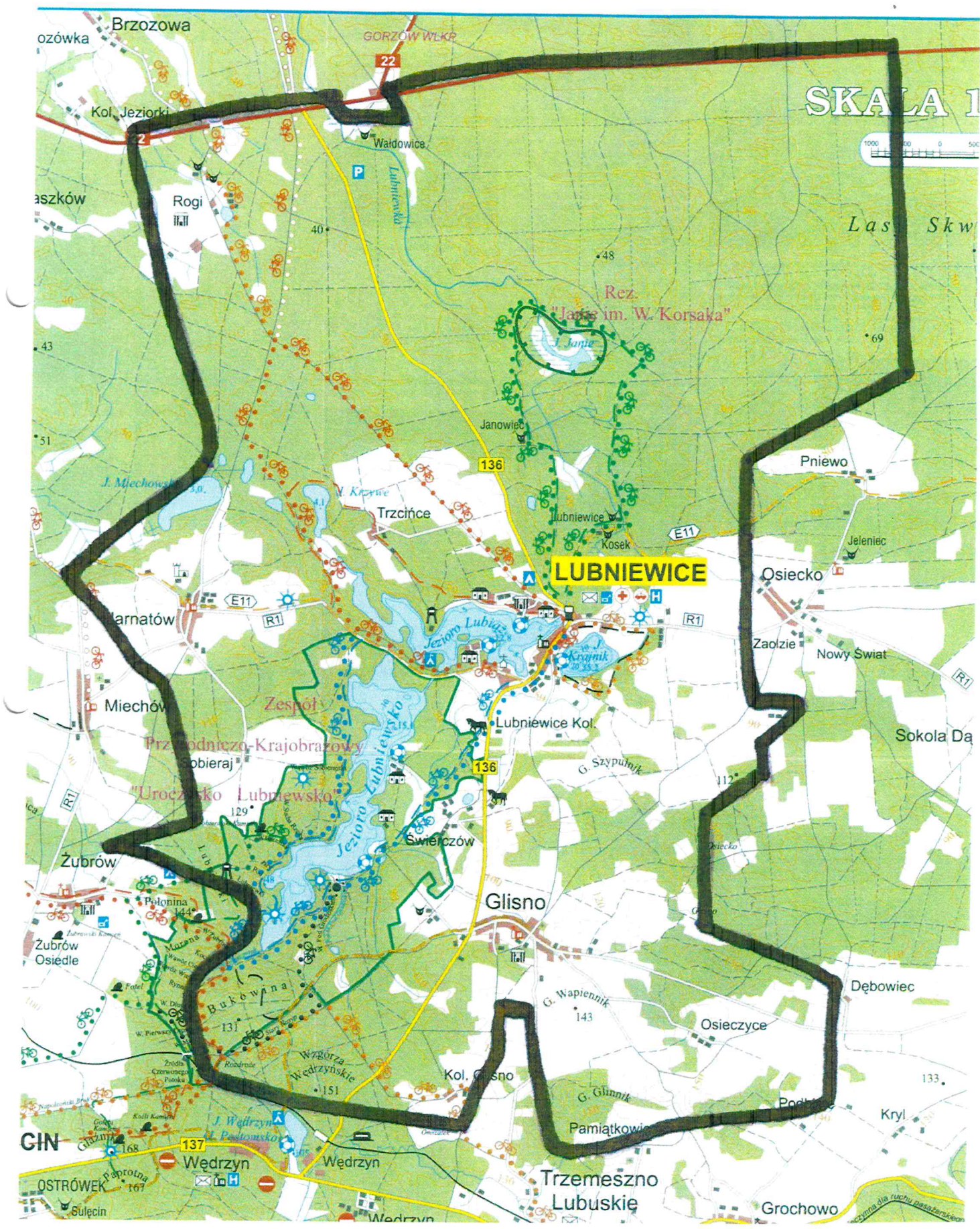
STAROSTA STRZELECKO-DREZDENECKI
WYDZIAŁ GEODEZJI, KARTOGRAFII
I KATASTRU

Poswiadcza się zgodność niniejszego dokumentu
z oryginałem przyjętym do bieżącego sposobu
geodezyjnego i kartograficznego - Powiatowego
Ośrodka Dokumentacji Geodezyjnej i Kartograficznej
w Strzelcach Krajeńskich

w dniu **MAPA KULME NUCWA**
INSPEKTOR
2010

Załącznik nr 2
do uchwały nr LVIII/579/2010
Sejmiku Województwa Lubuskiego
z dnia 25 października 2010 roku

Mapa topograficzna – granice gminy Lubniewice



Załącznik nr 3
do uchwały nr LVII/579/2010
Sejmiku Województwa Lubuskiego
z dnia 25 października 2010 roku

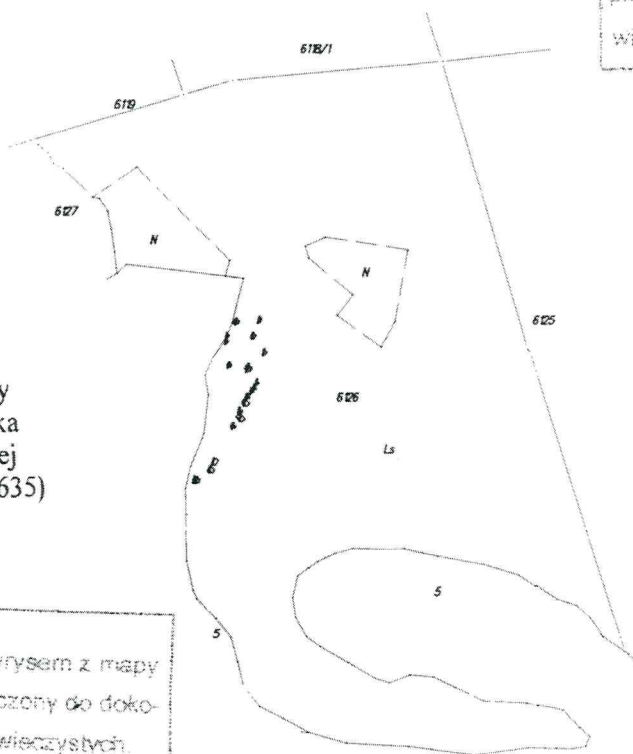
Mapa ewidencyjna – skala 1:10 000

Starostwo Powiatowe nie odpowiada
za zgodność numeru księgi wieczyste

Skala 1:10000
MAPA

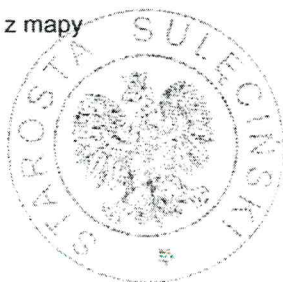
Dokument niniejszy jest wypisem z oficjalnych
danych ewidencji gruntów i budynków i jest
przeznaczony do dokonania wpisu w księdze
wieczyste.

Zwolniono od pobrania opłaty
skarbowej: (Cz.IV - załącznika
do ustawy o opłacie skarbowej
Dz.U.Z 2006r. Nr 225, poz.1635)



Dokument niniejszy jest wyrysem z mapy
ewidencyjnej i jest przeznaczony do doko-
nywania wpisu w księgach wieczystych.

Niniejszy wypis z rejestru gruntów i wyrys z mapy
sporządzono według stanu na rok 2010



Wydruk sporządził: Wojciech Janda

Granice działki nie mierzono, powierzchni nie obliczano.
Faktyczna powierzchnia może być inna niż wykazana w niniejszym dokumencie
i ulec zmianie w wyniku nowych pomiarów i modernizacji operatu ewidencji gruntów.
Starostwo Powiatowe w Sulęcynie nie odpowiada za budynki znajdujące się na działce.

Dnia: 9 sierpnia 2010

.....
podpis zatwierdzającego

Z up. Starosty

Wojciech Janda
Podinspektor ds. prowadzenia
map numerycznych

Załącznik Nr 4 do Uchwały Nr LVII/579/2010
Sejmiku Województwa Lubuskiego
z dnia 25 października 2010 r.

Wykaz działek - Gmina Otyń

1. Obręb Otyń

Lp.	Nr działki	Powierzchnia [ha]
1	281	0,5014
2	287/2	1,4216
3	292/1	0,9337
4	293/1	0,7467
5	293/2	0,3583
6	293/3	0,2427
7	554/1	5,18
8	554/6	0,64
9	554/8	0,43
10	554/9	1,46
11	554/11	0,15
12	554/16	0,15
SUMA		12,2144

2. Obręb Zakęcie

Lp.	Nr działki	Powierzchnia [ha]
1	1	0,2455
2	2	0,1699
3	3	1,0351
4	4/1	0,3893
5	6/1	0,2853
6	6/2	0,2294
7	7	0,2206
8	9/2	0,2291
9	10/2	0,2088
10	11	0,1466
11	12/2	0,1924
12	13/1	0,4001
13	14/3	0,3937
14	15	0,1900
15	17/2	0,2310
16	17/4	0,1300
17	18/2	0,1503
18	19/1	0,2166
19	20	0,2808
20	21/1	0,1127
21	21/5	0,0921
22	21/6	0,1648

23	23	0,2416
24	25	0,2211
25	28	0,3861
26	29	0,1700
27	30/1	1,0549
28	31	0,1872
29	32	0,1981
30	33	0,1590
31	34	0,1809
32	40/3	0,2006
33	40/5	0,1082
34	40/9	0,1449
35	41/3	0,5022
36	42	0,6915
37	50	0,3764
38	51	1,0041
39	54/3	0,1006
40	58/3	0,2729
41	61/2	0,4251
42	384/5	0,1518
43	384/6	0,4802
44	385	0,5216
45	386/1	0,3584
SUMA		13,8515

3. Obręb Konradowo

Lp.	Nr działki	Powierzchnia [ha]
1	84/1	8,7800
2	85/1	0,2997
3	85/2	0,8120
4	106/3	0,1127
5	106/4	0,0512
6	106/5	0,6811
7	107/2	0,2096
8	108/2	0,2697
9	109/4	0,1794
10	110/2	0,2197
11	111/6	0,1236
12	112/6	0,9864
13	114/1	0,2338
14	116/4	0,1915
15	117/3	0,1241
16	117/13	0,0760
17	117/15	0,1197
18	117/16	0,0802
19	118/3	0,1052
20	118/4	0,3751
21	119/2	0,0510
22	119/3	0,0974
23	119/4	0,0733

24	120	0,2124
25	123/2	0,2656
SUMA		14,7304

4. Obręb Ługi

Lp.	Nr działki	Powierzchnia [ha]
1	29/3	1,11
2	29/4	0,20
3	266/1	0,4293
4	266/2	0,1916
5	267	2,18
6	268/5	0,40
7	268/6	0,4302
8	269/2	0,56
9	269/3	0,50
10	269/4	0,27
11	270/2	0,98
12	271/2	0,2979
13	271/3	0,63
14	273	1,39
15	274/1	0,70
16	274/2	1,03
17	275	1,3144
18	276	1,91
19	277/1	0,39
20	277/2	0,78
21	278/2	0,53
22	285/3	0,1727
23	285/7	0,09
24	285/8	0,1177
25	285/10	0,83
26	286	0,48
27	290/2	4,45
28	295/7	1,91
29	314/1	0,59
30	315/1	0,63
31	315/3	0,68
32	317/3	0,45
33	317/4	0,25
34	318/4	0,2423
35	318/5	0,4548
36	319/2	1,0409
37	320/4	0,7532
38	320/5	0,4751
39	320/7	0,4585
40	320/8	0,7412
41	322/6	0,1303
42	322/7	0,2382
43	328/2	0,5255
44	329/3	0,4600

45	559/1	1,0248
46	559/2	13,79
SUMA		47,2086

Załącznik Nr 5 do Uchwały Nr LVII/579/2010

Sejmiku Województwa Lubuskiego

z dnia 25 października 2010 r.

Zalacznik5.jpg

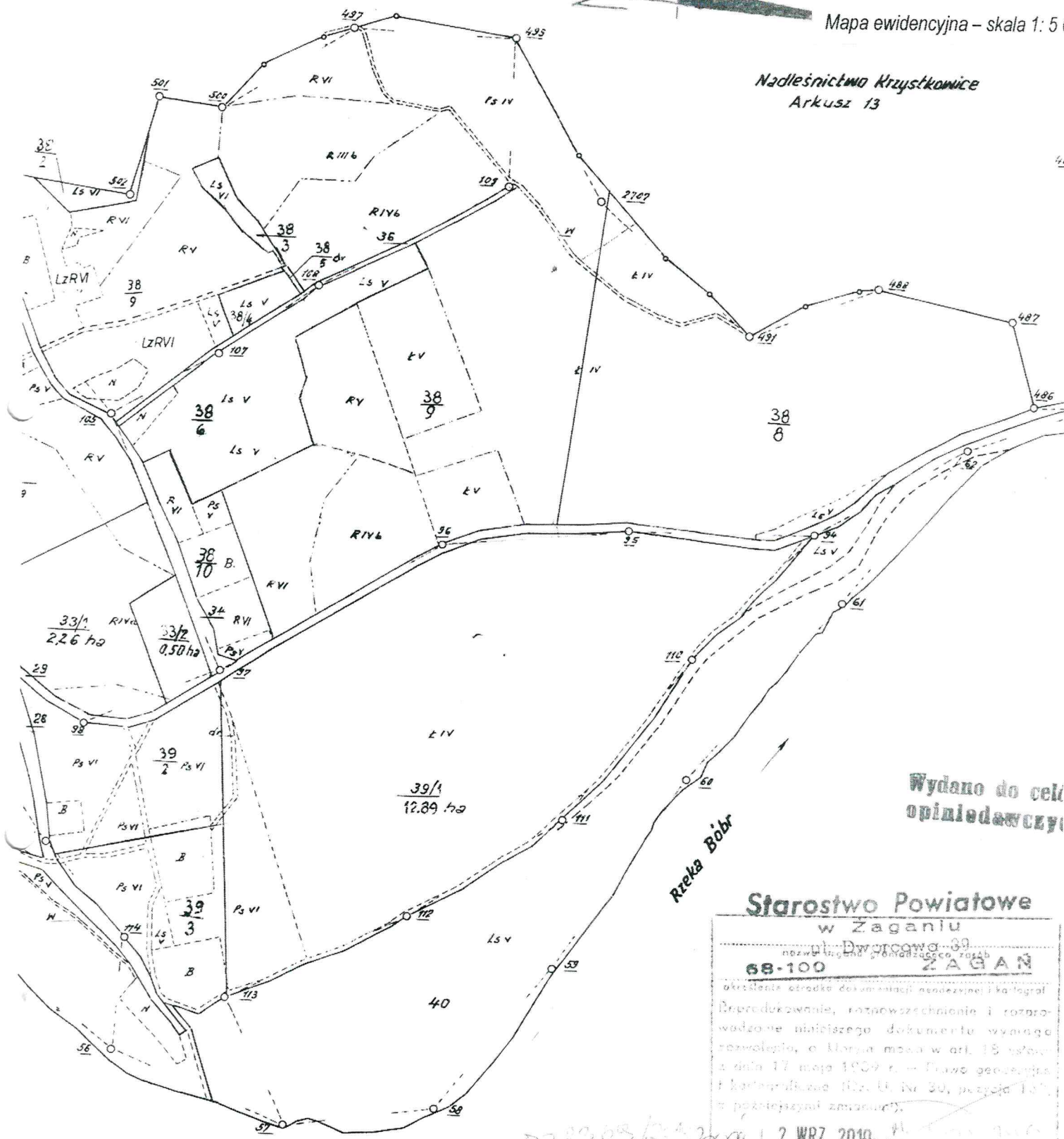
Mapa ewidencyjna - skala 1:5000

Załącznik nr 5
do uchwały nr LVII/579/2010
Sejmiku Województwa Lubuskie
z dnia 25 października 2010 rok

Mapa ewidencyjna - skala 1: 5000



Nadlesnictwo Krzystkowice
Arkusz 13



Wydano do celów
opiniadawczych

Starostwo Powiatowe
w Żaganiu

nr. Dworkowa-39
nazwa i adres prowadzącego urząd
68-100 ŻAGAN

określenie rodzaju dokumentacji geodezyjnej i kartograficznej
Reprodukowanie, rozpowszechnianie i rozprowadzenie niniejszego dokumentu wymaga
rozwoleń, o których mowa w art. 18 ustawy
z dnia 17 maja 1999 r. - Prawo geodezyjne
i kartograficzne (Dz. U. Nr 30, pozycja 10,
z późniejszymi zmianami).

D22308/2010 Żagan 1 2 WRZ. 2010

Wycinek mapy EWIDENCYJNEJ
wof. lubuskie, pow. Żagań, SKALA 1: 5000
miejscowość - gmina **Żagań**
ul. - obręb GRZYBICE dz. nr 38/8, 38/9, 38/1
nr ewid. oryginatu mapy 441, 141 - 2/87