

**UCHWAŁA NR L/510/2010**  
**SEJMIKU WOJEWÓDZTWA LUBUSKIEGO**

z dnia 26 kwietnia 2010 r.

**w sprawie wyznaczenia aglomeracji Zielona Góra**

Na podstawie art. 43 ust. 2a ustawy z dnia 18 lipca 2001 r.- Prawo wodne (Dz. U. z 2005 r. Nr 239, poz. 2019 z późn. zm.) po uzgodnieniu z Dyrektorem Regionalnego Zarządu Gospodarki Wodnej we Wrocławiu i Regionalnym Dyrektorem Ochrony Środowiska w Gorzowie Wielkopolskim oraz po zasięgnięciu opinii Rady Miasta Zielona Góra, Rady Gminy Zielona Góra i Rady Gminy Świdnica uchwała się, co następuje:

**§ 1.** Wyznacza się aglomerację Zielona Góra o równoważnej liczbie mieszkańców (RLM) 310 500, z oczyszczalnią ścieków „ŁĄCZA” zlokalizowaną w miejscowości Łężyca, gmina Zielona Góra, powiat zielonogórski, województwo lubuskie, której obszar obejmuje:

- 1) miasto Zielona Góra
- 2) miejscowości: Przylep, Stary Kisielin, Nowy Kisielin, Racula, Drzonków, Łężyca, Krępa, Zawada położone na terenie Gminy Zielona Góra
- 3) Wilkanowo położone na terenie Gminy Świdnica.

**§ 2.** Obszar i granice aglomeracji wyznaczono na mapie w skali 1:25 000, stanowiącej załącznik do niniejszej uchwały.

**§ 3.** Wykonanie uchwały powierza się Zarządowi Województwa Lubuskiego.

**§ 4.** Uchwała wchodzi w życie po upływie 14 dni od dnia ogłoszenia w Dzienniku Urzędowym Województwa Lubuskiego.

Przewodniczący Sejmiku

  
**Krzysztof**  
**Seweryn Szymański**

29  
Załącznik do Uchwały Nr L/510/2010

Sejmiku Województwa Lubuskiego

z dnia 26 kwietnia 2010 r.





Zalacznik.rar

**OBSZAR I GRANICE AGLOMERACJI ZIELONA GÓRA MAPA W SKALI 1:25 000 Oznaczenie  
zgodne z legendą na mapie. Granica aglomeracji ZIELONA GÓRA przebiega wzdłuż  
zewnętrznych granic działek budowlanych skanalizowanych lub przewidzianych do  
skanalizowania. Szkic położenia arkuszy**

1	2	3
4	5	6
7	8	9

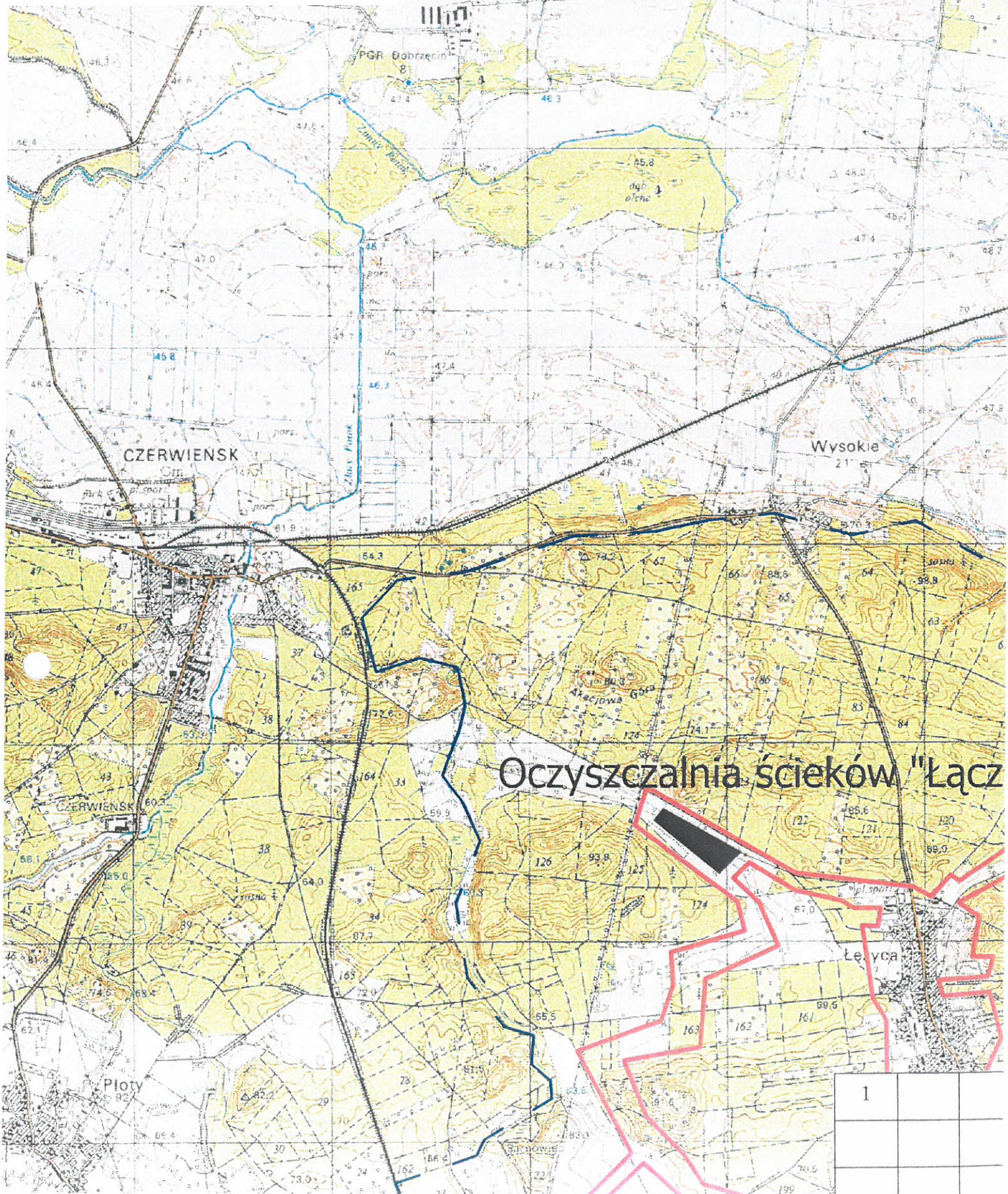


# AGLOMERACJA ZIELONA GÓRA

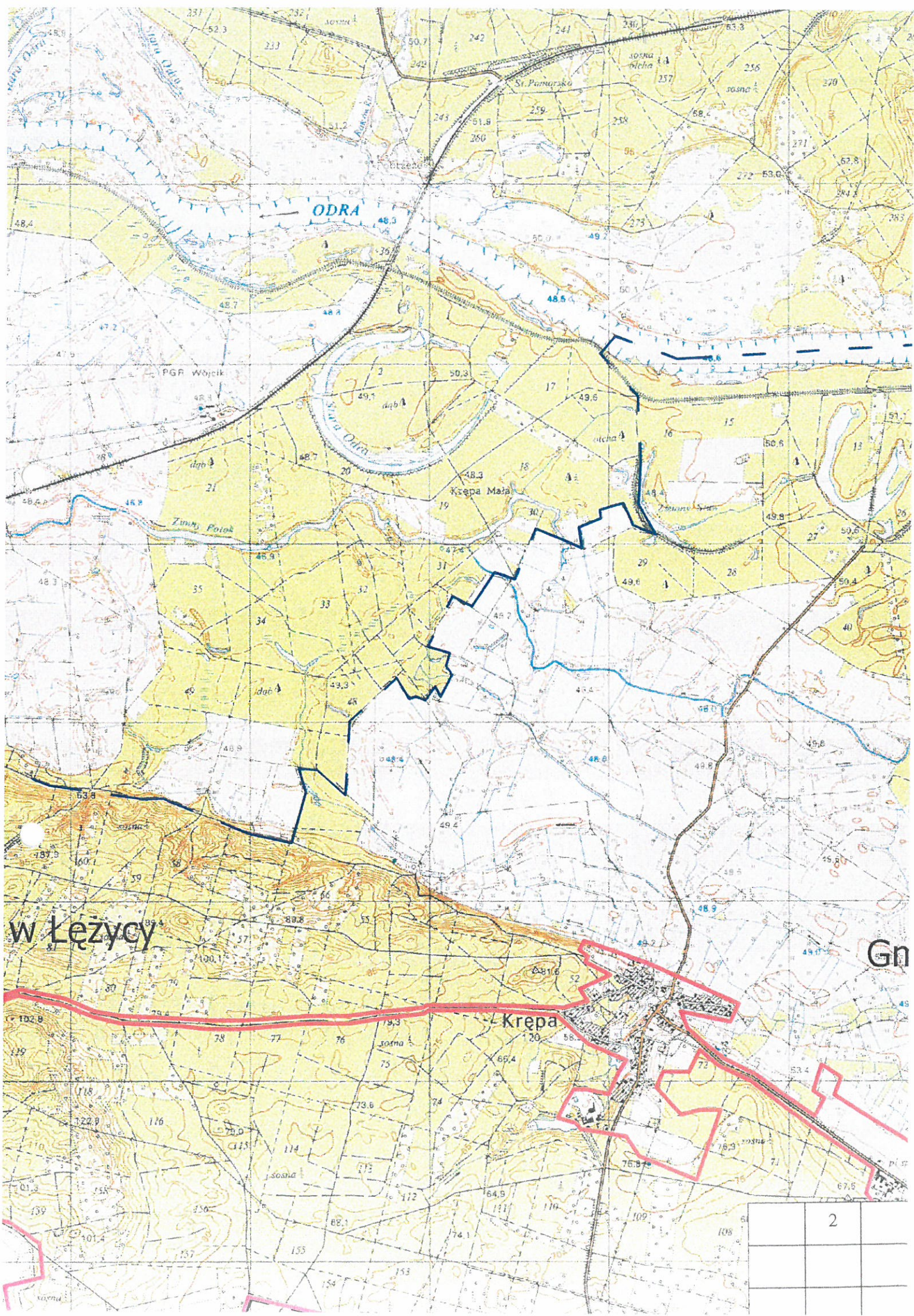
-  - teren Oczyszczalni Ścieków
-  - granice Gminy Zielona Góra
-  - granice Miasta Zielona Góra
-  - granice Aglomeracji

Skala 1 : 25 000

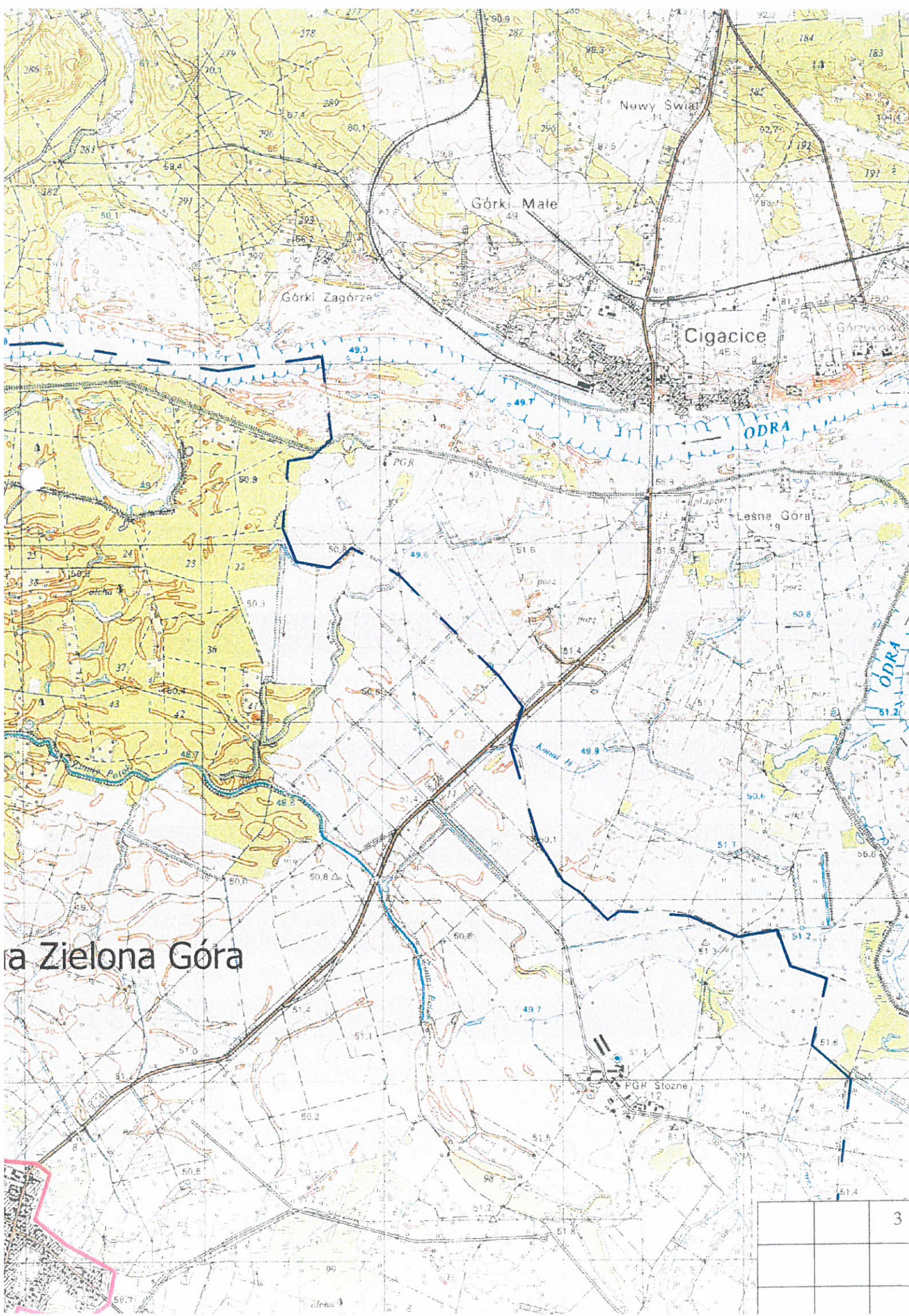
Pomniejszono do celów publikacji







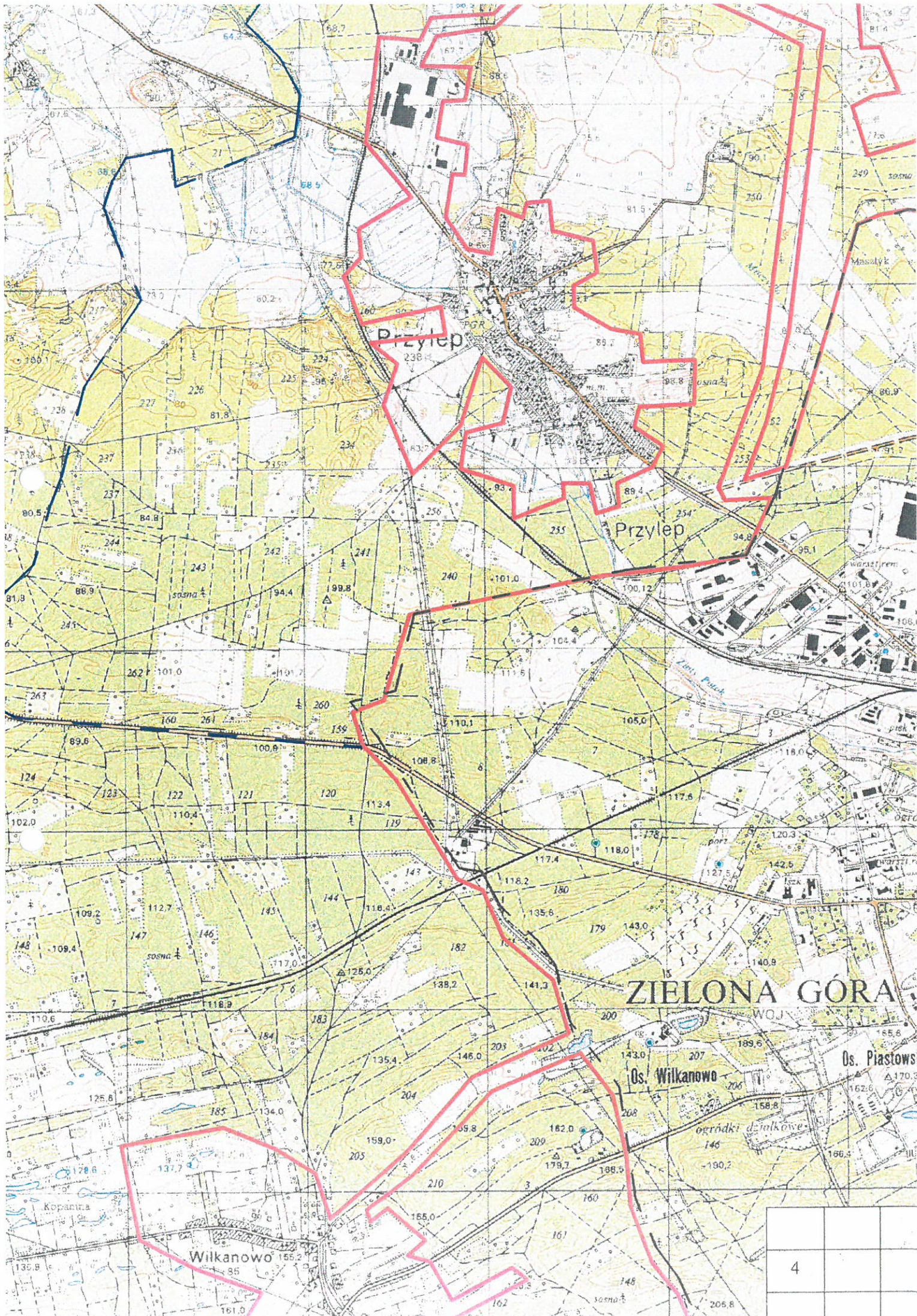


ia Zielona Góra

		3







ZIELONA GÓRA  
Miasto Zielona Góra

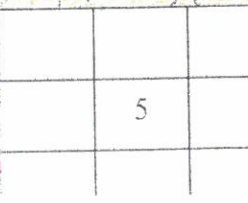
CHYNÓW

Os. Wazów

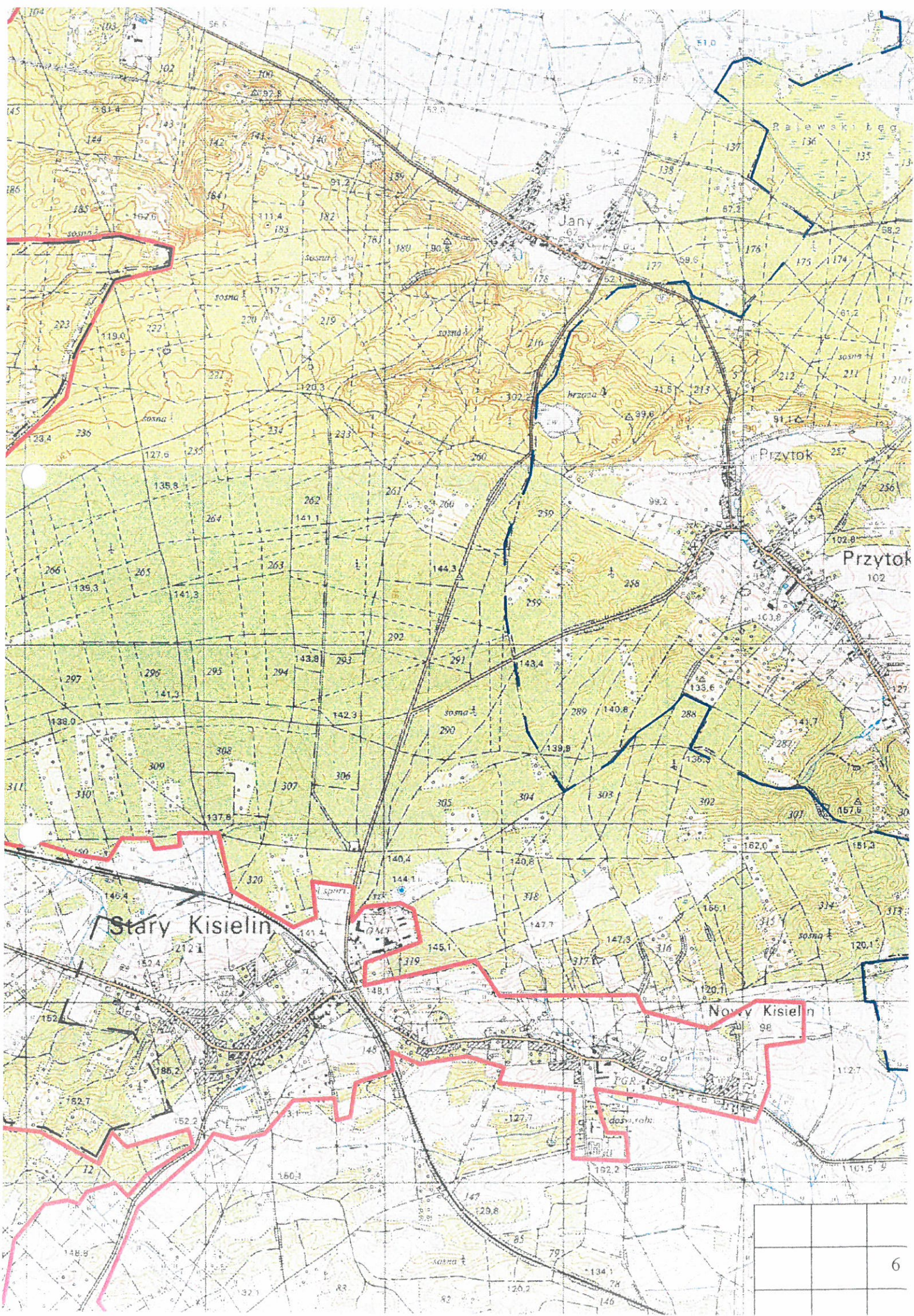
Os. Morełowa

Os. Słowackiego

Os. Kosciuszki















Gmina Zielona Góra

# Aglomeracja Zielona Góra

Skala 1 : 25 000

	8	



