

UCHWAŁA NR XLIX/590/14
SEJMIKU WOJEWÓDZTWA LUBUSKIEGO

z dnia 23 czerwca 2014 r.

**zmieniająca uchwałę w sprawie podziału Województwa Lubuskiego
na obwody łowieckie**

Na podstawie art. 18 pkt 20 ustawy z dnia 5 czerwca 1998 r. o samorządzie województwa (Dz. U. z 2013 r. poz. 596, z późn. zm.) oraz na podstawie art. 27 ustawy z dnia 13 października 1995 r. – Prawo łowieckie (Dz. U. z 2013 r., poz. 1226 z późn. zm.), uchwała się, co następuje:

§ 1. W uchwale Nr XIX/168/2008 Sejmiku Województwa Lubuskiego z dnia 11 lutego 2008 roku w sprawie podziału województwa lubuskiego na obwody łowieckie (Dz. Urz. Woj. Lub. Nr 16, poz. 382 ze zm.) dokonuje się następujących zmian:

- 1) Wykaz zmienionych obwodów łowieckich z wyszczególnieniem ich dotychczasowej numeracji, oraz z opisem granic zawiera załącznik nr 1 do niniejszej uchwały.
- 2) Wprowadza się „Rejestr powierzchniowy obwodów łowieckiego województwa lubuskiego” dla obwodów nr 84 i 91 stanowiący załącznik nr 2 do niniejszej uchwały.
- 3) Szczegółowy, graficzny, przebieg granic obwodów łowieckich nr 84 i 91 określa mapa w skali 1: 50 000 stanowiąca załącznik nr 3 – będący podstawą określenia granic obwodu.

§ 2. Wykonanie uchwały powierza się Zarządowi Województwa Lubuskiego.

§ 3. Uchwała wchodzi w życie 14 dni po opublikowaniu w Dzienniku Urzędowym Województwa Lubuskiego.

Przewodniczący Sejmiku


Tomasz Możejko

Załącznik nr 1
do uchwały nr XLIX/590/14
Sejmiku Województwa Lubuskiego
z dnia 23 czerwca 2014 roku

Numeracja i opis granic obwodów łowieckich województwa lubuskiego

L.p.	Numer Obwodu	Opis Granicy
1	84	Z m. Trzemeszno Lubuskie drogą w kierunku płd. – wsch. na Wielowieś do wysokości plaży przy jeziorze Buszno, skąd północnym brzegiem jeziora w kierunku zachodnim a następnie zachodnim brzegiem jeziora w kierunku południowym do południowego brzegu jeziora Buszno, skąd w kierunku pn-zach do skrzyżowania z drogą Grochów – Otręba – Łagów (na wysokości oddziałów nr 221 i 222) dalej w kierunku południowym wzdłuż wschodniego brzegu jeziora Buszenko do skrzyżowania z drogą Trześniówek – Sieniawa (oddział nr 301). Od tego skrzyżowania drogą w kierunku zachodnim do skrzyżowania z drogą do Jemiołowa i tą drogą w kierunku południowym do m. Jemiołów. Stąd drogą w kierunku zachodnim przez m. Malutków do skrzyżowania z drogą Walewice – Trzemeszno (oddział nr 338) skąd drogą w kierunku północnym do m. Trzemeszno Lubuskie.
2	91	Drogą Trzemeszno Lubuskie – Wielowieś od wysokości plaży przy jeziorze Buszno w kierunku wschodnim do m. Wielowieś. Stąd drogą w kierunku południowym do m. Żelechów, skąd drogą w kierunku południowo zachodnim przez m. Łagów do m. Jemiołów, skąd drogą w kierunku północnym do skrzyżowania z drogą Trześniówek – Sieniawa (oddział nr 301). Skąd drogą Trześniówek – Sieniawa w kierunku wschodnim do skrzyżowania z drogą Łagów – Otręba – Grochowo (oddział nr 298), skąd tą drogą w kierunku północnym wzdłuż wschodniego brzegu jeziora Buszenko dalej w kierunku południowo wschodnim do południowego brzegu jeziora Buszno skąd zachodnim a następnie północnym brzegiem Tego jeziora do punktu wyjściowego.

Załącznik nr 2

do uchwały nr XLIX/590/14

Sejmiku Województwa Lubuskiego

z dnia 23 czerwca 2014 roku

REJESTR POWIERZCHNIOWY OBWODÓW ŁOWIECKICH WOJEWÓDZTWA LUBUSKIEGO

Numer obwodu	Powierzchnia ogólna obwodu łowieckiego [ha]	Powierzchnia wyłączona z obwodu łowieckiego [ha]	Powierzchnia użytkowa obwodu łowieckiego [ha]	Całkowita powierzchnia gruntów leśnych [ha]	Powierzchnia PGL w rozbiciu na nadleśnictwa		Powierzchnia PGL w rozbiciu na gminy		Powierzchnia gruntów pozostałych [ha]	Podział powierzchni gruntów pozostałych			Podział powierzchni gruntów pozostałych w rozbiciu na gminy		Lesistość obwodu %	Charakter obwodu	Nazwa Zarządu Okręgowego PZŁ / OHZ	Nazwa Regionalnej Dyrekcji PGL LP	Nazwa powiatu
					Nadleśnictwo	Pow. [ha]	Gmina	Pow. [ha]		Grunty leśne innych własności [ha]	Wody [ha]	Grunty polne [ha]	[ha]						
1	2	3	4	5	6	7	8	9	10	11	12	13	14	15	16	17	18	19	20
84	3621	12	3609	3292	Sulęcín	3292	Gmina Łagów	67	317	0	31	286	Gmina Łagów	157	91%	leśny	Zielona Góra	Szczecin	sulęciński
							Gmina Sulęcín	3225					Gmina Sulęcín	160					
							razem:	3292					razem:	317					
91	4968	255	4713	2525	Sulęcín	632	Gmina Łagów	95	2226	38	249	1939	Gmina Łagów	1827	54%	leśny	Gorzów Wielkopolski	Zielona Góra/ Szczecin	świebodziński
					Gmina Sulęcín	537	Gmina Sulęcín	399											
					Świebodziń	1855	Gmina Łagów	1161					razem:	2226					
					Gmina Sulęcín	694													
					razem:	2487	razem:	2487											

Legenda

Obszary wyłączone



Granice obwodów łowieckich



Obszar miasta włączony do obwodu



Granice gmin



84 - numer obwodu

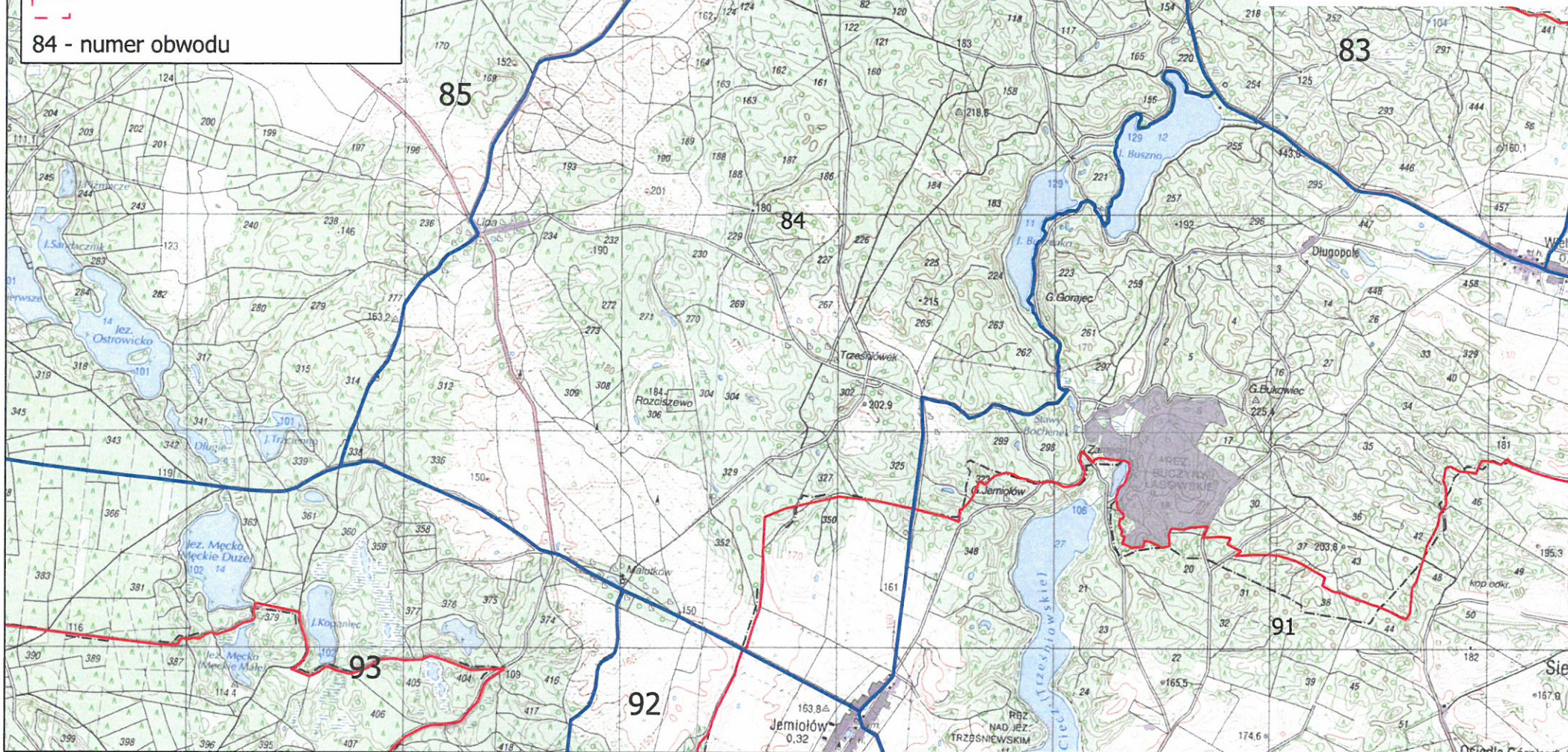
Obwód łowiecki nr 84 skala 1:50000

Załącznik nr 3

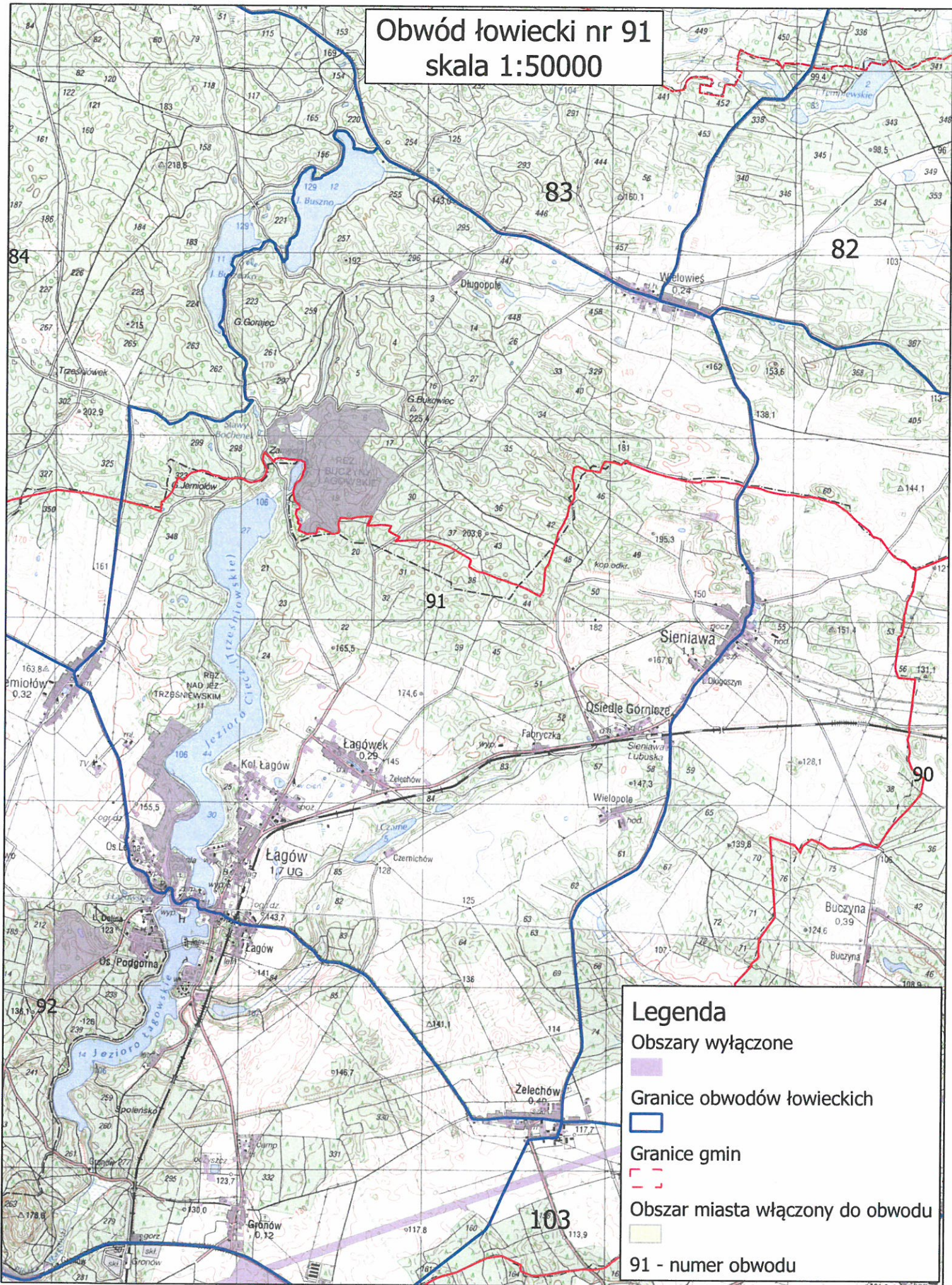
do uchwały nr XLIX/590/14

Sejmiku Województwa Lubuskiego

z dnia 23 czerwca 2014 roku



Obwód łowiecki nr 91 skala 1:50000



Legenda

- Obszary wyłączone
- Granice obwodów łowieckich
- Granice gmin
- Obszar miasta włączony do obwodu
- 91 - numer obwodu