

**UCHWAŁA NR LIV/634/14  
SEJMIKU WOJEWÓDZTWA LUBUSKIEGO**

z dnia 20 października 2014 r.

**zmieniająca uchwałę w sprawie podziału Województwa Lubuskiego na obwody łowieckie**

Na podstawie art. 18 pkt 20 ustawy z dnia 5 czerwca 1998 r. o samorządzie województwa (Dz. U. z 2013 r. poz. 596, z późn. zm.) oraz na podstawie art. 27 ustawy z dnia 13 października 1995 r. – Prawo łowieckie (Dz. U. z 2013 r., poz. 1226 z późn. zm.), uchwała się, co następuje:

§ 1. W uchwale Nr XIX/168/2008 Sejmiku Województwa Lubuskiego z dnia 11 lutego 2008 roku w sprawie podziału Województwa Lubuskiego na obwody łowieckie( Dz. Urz. Woj. Lub. Nr 16, poz. 382 ze zm.) dokonuje się następujących zmian:

- 1) Wykaz zmienionych obwodów łowieckich z wyszczególnieniem ich dotychczasowej numeracji, oraz z opisem granic zawiera załącznik nr 1 do niniejszej uchwały.
- 2) Wprowadza się „Rejestr powierzchniowy obwodów łowieckiego województwa lubuskiego ” dla obwodów nr 5, 21, 32, 80, 81, 82, 83, 90, 93, 97, 98, 101, 102, 112, 121, 130, 206, stanowiący załącznik nr 2 do niniejszej uchwały.
- 3) Szczegółowy,graficzny,przebieg granic obwodów łowieckichnr 5, 32,21, 80, 81, 82, 83, 90, 93, 97, 98, 101, 102, 112, 121, 130, 206, określa mapaw skali 1: 50 000stanowiąca złącznik nr 3 – będący podstawą określenia granic obwodów.

§ 2. Wykonanie uchwały powierza się Zarządowi Województwa Lubuskiego.

§ 3. Uchwała wchodzi w życie 14 dni po opublikowaniu w Dzienniku Urzędowym Województwa Lubuskiego.

Przewodniczący Sejmiku

Tomasz Możejko



Załącznik Nr 1 do Uchwały Nr LIV/634/14

Sejmiku Województwa Lubuskiego

z dnia 20 października 2014 r.

**Numeracja i opis granic obwodów łowieckich województwa lubuskiego**

L.p.	Numer Obwodu	Opis Granicy
1	5	Od granicy m. Strzelce Kraj. w kier. ogólnym płn.-wsch. drogą przez m. Lipie Góry i Ogardy, dalej od drogi Ogardy-Górzno linią łamaną w kier. płd.-wsch. do drogi Górzno-Ogardzki Młyn, następnie w kier. płd.-wsch. wzdłuż płn.-wsch. brzegu jeziora Ogardzka Odnoga przez jezioro Lipie do drogi Dobiegniew-Strzelce Krajeńskie, tą drogą w kier. płn.-zach. przez m. Długie i Licheń do granicy m. Strzelce Krajeńskiej płn.-wsch. granicą miasta do drogi Strzelce Krajeńskie-Lipie Góry.
2	21	Z m. Zdroisko w kier. płd. - wsch. wzdłuż rz. Santoczna do linii koł Gorzów - Krzyż, dalej wzdłuż tej linii w kier. ogólnym wsch. do m. Santok, następnie wzdłuż rzeki Warty do m. Czechów, drogą w kier. ogólnym. płn. przez m. Janczewo do drogi Gorzów - Strzelce Kraj. i tą drogą w kier. płn. - wsch. do m. Zdroisko.
3	32	Z m. Lubno w kier. płn. - wsch. drogą do skrzyżowania z drogą Wysoka -Baczyna i tą drogą w kier. płd. - wsch. do m. Baczyna, następnie drogą do m. Małyszyn i drogą -ulicą Dobrą w kierunku miasta Gorzowa, dalej drogą Gorzów- Witnica w kier. płd.-zach. do m. Bogdaniec i drogą w kier. płn.-zach. przez m. Stanowice do m. Lubno.
4	80	Z m. Kaława w kierunku wsch. do drogi krajowej nr S -3, dalej wzdłuż tej drogi w kierunku płn. do skrzyżowania z drogą Nietoperek – Skoki, następnie tą drogą w kierunku ogólnym wschodnim przez m. Skoki do linii kolejowej Zbąszynek – Międzyrzecz i wzdłuż tej linii w kierunku płd. – wsch. do stacji kolejowej Bukowiec, dalej drogą w kierunku płd. – zach. przez m. Bukowiec do m. Stary Dwór i dalej w kierunku w kierunku płn. – zach. drogą przez m. Szumiąca do m. Kaława
5	81	Z m. Policko w kierunku płd. – zach.. przez m. Karolewo-Spoczynek i m. Skoki drogą w kierunku m. Nietoperek do skrzyżowania z drogą krajową S-3, dalej wzdłuż tej drogi w kierunku płn. do skrzyżowania z drogą wojewódzką nr 137. Następnie granicą płd. – wsch. m. Międzyrzecz do rzeki Obrza i wzdłuż tej rzeki w kierunku wschodnim do m. Policko.
6	82	Z m. Międzyrzecz od skrzyżowania drogi Nr 137 Międzyrzecz - Pieski z drogą krajową S-3, dalej w kierunku płd. – zach. granicą drogi krajowej S-3 do miejscowości Kaława. Z m. Kaława w kierunku Zach. do m. Wysoka dalej w kierunku płn. – zach. do m. Zarzyn i dalej do m. Wielowieś. Od m. Wielowieś w kierunku płn. – zach. do przecięcia się drogi Wielowieś – Trzemeszno z torem kolejowym, dalej tym torem w kierunku ogólnym wschodnim do m. Templewo i dalej do skrzyżowania z drogą Wojciechówek – Gorzyca. Następnie tą drogą w kierunku płd. – wsch. do skrzyżowania z drogą nr 137 i dalej tą drogą w kierunku wschodnim do punktu wyjściowego.
7	83	Z m. Nowa Wieś w kierunku płd. – wsch. do skrzyżowania drogi z torem kolejowym w m. Templewo i dalej tym torem w kierunku ogólnym zachodnim do skrzyżowania z drogą Wielowieś – Trzemeszno i tą drogą przez m. Trzemeszno do stacji kolejowej Trzemeszno. Następnie wzdłuż linii kolejowej w kier. płn.-zach. do skrzyżowania z drogą wojewódzką nr 136, dalej tą drogą w kierunku płn. – wsch. do m. Glisno i w kierunku ogólnym wschodnim drogą do m. Nowa Wieś.
8	90	Z m. Wielowieś drogą przez Zarzyn w kierunku wsch. do m. Wysoka, stąd drogą

		w kierunku pld. przez Boryszyn, Staropole do m. Lubrza. Z m. Lubrza w kierunku pld. zach. do miejsca skrzyżowania się z drogą Żelechów - Nowa Wioska. Z tego punktu drogą w kierunku pld. zach. do m. Żelechów, stąd drogą w kierunku pld. przez Sieniawę do m. Wielowieś.
9	93	Od m. Malutków drogą gminną do m. Koryta, następnie na zachód szosą E-30 do Torzymia, skąd drogą gminną przez Grabów do Małuszowa, a następnie drogą na wsch. do Malutkowa.
10	97	Od m. Nowy Młyn, most na rzece Ilanka, drogą(bruk) do szosy Rzepin-Maczków, tą drogą w kierunku Maczkowa do skrzyżowania z drogą(bruk) i dalej brukiem do m. Czarne Zdroje, następnie brukiem w prawo, przez A2 do szosy Rzepin-Słubice. Szosą w kierunku Rzepina przez m. Grajec do granicy administracyjnej m. Rzepin drogą leśną (żużłówka) między oddziałami 22 i 23 w linii prostej do drogi A2(lewym brzegiem ostatniego stawu tzw. „Gajeckiego”). Drogą A2 do mostu na rzece Ilanka, dalej rz. Ilanką do m. Nowy Młyn(most na rzece).
11	98	Od mostu na rzece Odra w Słubicach wałem p-powodziowym w kier. wsch. i dalej pld. do skrzyżowania dróg Słubice -Zielona Góra i Słubice - Rzepin. Stąd drogą w kierunku m. Kunowice po granicy wydzieleni 249a, c do torów kolejowych i dalej po granicy Nadleśnictwa Rzepin wzdłuż oddz. 290, 289, 288, 287, 286, 260, 242, 243 do torów kolejowych. Torami kolejowymi 800 m w kierunku m. Kunowice. Od przejazdu kolejowego ulicą dworcową do skrzyżowania z droga nr 137, dalej szosą w kierunku m. Rzepin przez Nowe Biskupice do skrzyżowania z drogą (bruk) do m. Czarne Zdroje. Tą drogą przez m. Czarne Zdroje do szosy Słubice - Zielona Góra skąd drogą leśną między oddz. 305 i 304 do m. Rybocice. Drogą przez m. Rybocice do szosy Świecko -Kunice i dalej droga obok kościoła w kierunku pół, przez pola do rz. Odra. Tą rzeką w kierunku ogólnym pld. do mostu z torami kolejowymi Rzepin - Frankfurt. Od mostu kolejowego rz. Odrą w kier. pld. do punktu wyjścia.
12	101	Z m. Jordanowo drogą w kier. pld. wsch. do drogi nr K92 Świebodzin – Brójce. Dalej drogą nr K92 w kier. pld. zach. przez centrum m. Myszęcín, m. Wityń do ronda drogi K92 w m. Świebodzin. Skąd w kier. pld. drogą nr 3 ( E65) do m. Jordanowo, miejsca wyjściowego.
13	102	Z m. Wysoka drogą w kier. pld. wsch. do skrzyżowania z drogą nr 3 (E65) w m. Kaława. Dalej drogą nr 3 ( E65) w kier. pld. przez m. Jordanowo, m. Rusinów do ronda drogi K92 w m. Świebodzin. Z ronda do toru kolejowego ( linia kol. Świebodzin – Toporów) w m. Świebodzin. Tym torem kolejowym w kier. zach. do skrzyżowania z drogą K92, stąd tą drogą do m. Wilkowo. Dalej w kier. pld. zach. drogą ( przez nastawnię kolejową) przez m. Nowa Wioska, m. Lubrza, m. Boryszyn do m. Wysoka miejsca wyjściowego.
14	112	Od m. Świebodzin drogą na pld. do drogi Kielcze – Chociule, tą drogą na zach. przez Chociule do m. Łąkie i dalej na pld.- zach. przez m. Ołobok, m. Kościelskie, m. Borów do Wilkowa, skąd szosą na wsch. do toru kolejowego Świebodzin – Toporów i dalej tym torem do m. Świebodzin, miejsca wyjściowego.
15	121	Od miejscowości Grójec Wielki drogą leśną Grójec Wąchadno do jeziora Chobienieckiego dalej wsch. i pld. brzegiem jeziora i częściowo wsch. Brzegiem jeziora Wielkowiejskiego północnym kanałem Obry do drogi Kopanica Kargowa. Z m. Kargowa drogą w kierunku północno zachodnim do m. Leśniki, następnie drogą lewą stroną łąk do mostów betonowych na Starorzeczu oraz Gnilej Obrze. Tym kanałem do jeziora Tucholskiego i dalej pld. – zach. brzegiem tego jeziora do jez. Wojnowskiego, którego pld. Wsch. Brzegiem do m. Nowe Kramsko. Następnie drogą asfaltową przez m. Babimost do m. Zdzisław, skąd drogą w kierunku wsch. do drogi Nowa Wieś Zbąska i tą drogą do m. Nowa Wieś Zbąska, następnie drogą w kier. pół do m Grójec Wielki.
16	130	Z dworca kolejowego w m. Kargowa torem kolejowym ( linia kol. Kargowa – Sulechów) w kier. pld. zach. do m. Smolno Wielkie. Skąd drogą w kier. pld. do drogi nr 32 Kargowa – Sulechów. Dalej

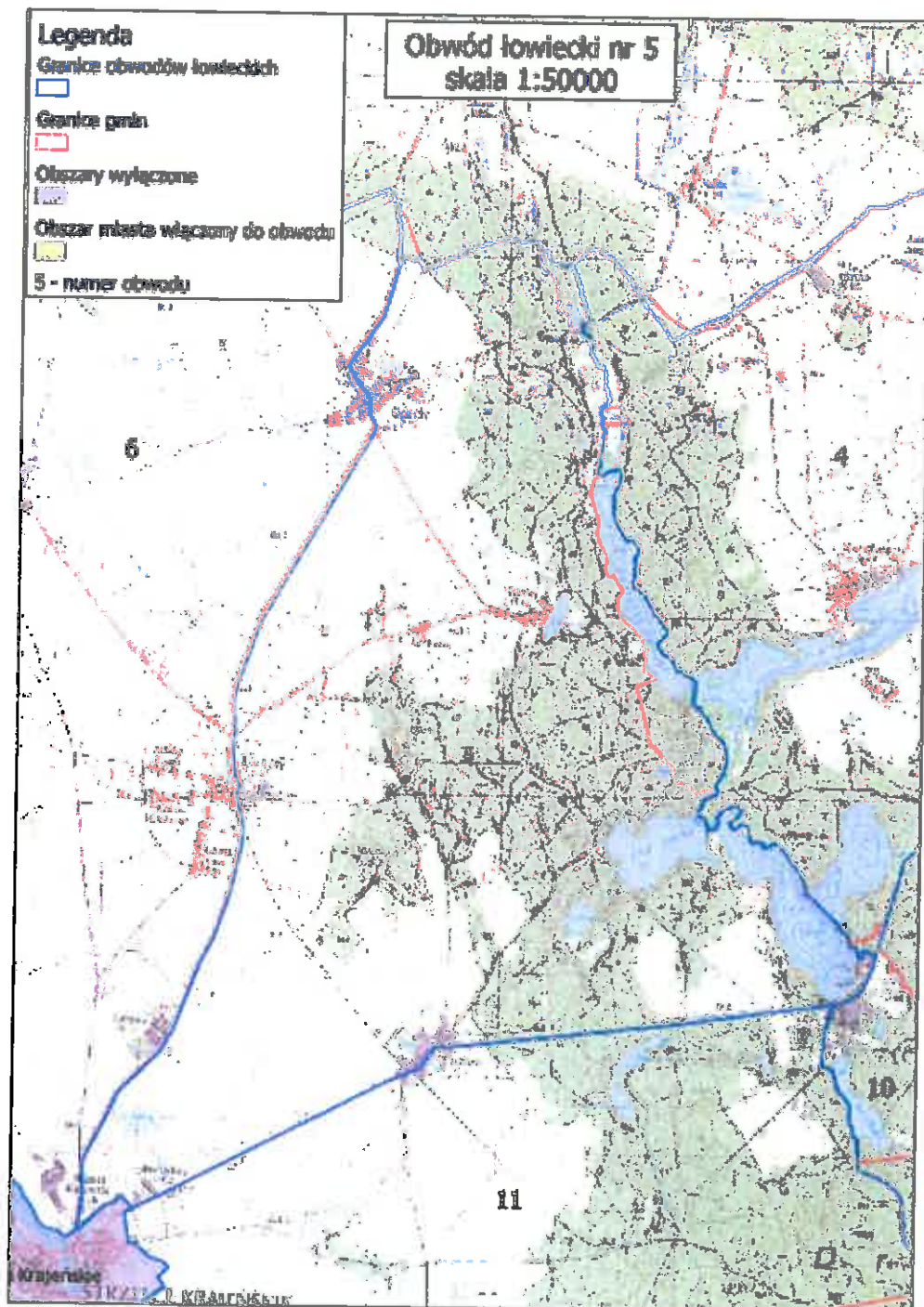
		<p>drogą nr 32 w kier. płn. zach. do m. Okunin. Skąd drogą w kier. płn. do m. Klępsk ( Klępsk Dolny) i dalej drogą w kier. wsch. do m. Stare Kramsko i do jeziora Wojnowskiego. Zachodnim brzegiem jeziora Wojnowskiego w kier. pld., wsch. i płn. do kanału łączącego dwa jeziora ( Zachodnie i Wschodnie – Tucholskie) i dalej płn. zach. brzegiem jeziora Wojnowskiego ( Tucholskie) do kanału Gnilej Obry. Kanałem Gnilej Obry do mostu betonowego na Gnilej Obrze, następnie drogą gminną poprzez most betonowy na Starorzeczu prawą stroną łąk do m. Leśniki. Skąd drogą w kier. pld. wsch. do m. Kargowa i dalej drogą w kier pld. zach. do dworca kolejowego m. Kargowa, miejsca wyjściowego.</p>
17	206	<p>Od m. Chotków szosą w kierunku pld. - wsch. do Siecieborzyc i dalej w kierunku pld. zach. szosą przez Witków do m. Chichy, skąd drogą na zach. do Starej Koperni, przez Starą Kopernię do toru kolejowego Żagań- Kozuchów i następnie torem kolejowymw kierunku płn. wsch. do punktu wyjściowego w Chotkowie.</p>

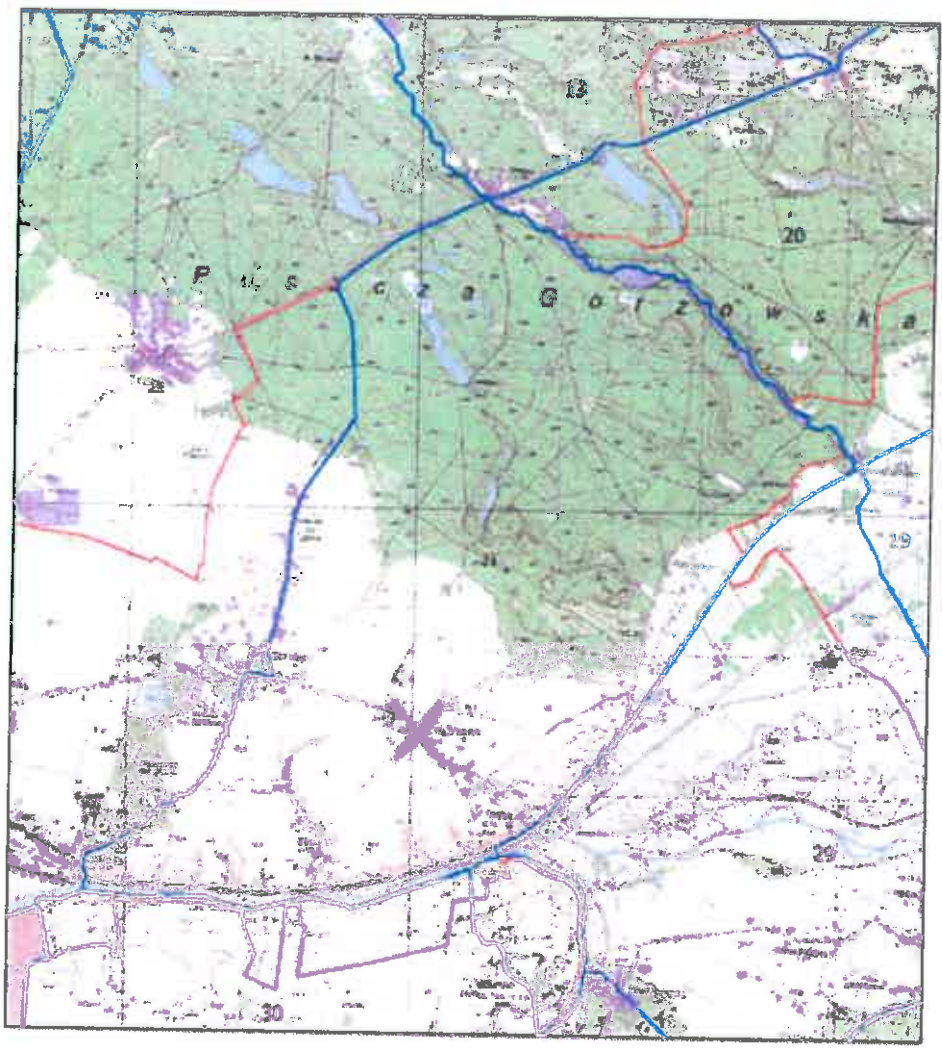
REJESTR POWIERZCHNIOWY OBWODÓW ŁOWIECKICH  
WOJEWÓDZTWA LUBUSKIEGO

Numer obwodu	Powierzchnia ogólna obwodu łowieckiego [ha]	Powierzchnia wyłączone z obwodu łowieckiego [ha]	Powierzchnia użytkowa obwodu łowieckiego [ha]	Całkowita powierzchnia gruntów leśnych [ha]	Powierzchnia PGL w rozbielu na nadleśnictwa		Powierzchnia PGL w rozbielu na gminy		Powierzchnia gruntów pozostałych [ha]	Podział powierzchni gruntów pozostałych			Podział powierzchni gruntów pozostałych w rozbielu na gminy		Leśność obwodu %	Charakter obwodu	Nazwa Zarządu Odręgowego PZL / OHZ	Nazwa Regionalnej Dyrekcji PGL LP	Nazwa powiatu			
					Nadleśnictwo	Pow. [ha]	Gmina	Pow. [ha]		Grunty leśne innych własności [ha]	Wody [ha]	Grunty polne [ha]	[ha]									
1	2	3	4	5	6	7	8	9	10	11	12	13	14	15	16	17	18	19	20			
5	4357	40	4317	1800	Strzelce Krajeńskie	1749	Doblegniew	85	2568	51	260	2257	Gmina Doblegniew	85	42%	leśny	Gorzów Wlkp.	Szczecin	strzelecko-drezdenecki			
							Strzelca Kraj.	1664					Gmina Strzelca Kraj.	2483								
							razem:	1749								razem:	2568					
21	5396	134	5262	2698	Kłodawa	2684	Gmina Zwierzyn	18	2578	14	79	2485	Gmina Senok	2541	51%	leśny	Gorzów Wlkp.	Szczecin	gorzowski			
							Gmina Senok	2666					Gmina Zwierzyn	37								
							razem:	2684								razem:	2578					
32	4937	440	4497	1666	Bogdaniec	1652	Gmina Bogdaniec	1291	2845	14	1	2830	Gmina Bogdaniec	1258	37%	polny	Gorzów Wlkp.	Szczecin	gorzowski			
							Gmina Lubiszyn	5					Gmina Lubiszyn	1051								
							Gmina Witnica	30					Miasto Gorzów	536								
							Miasto Gorzów	326					razem:	2845								
							razem:	1652								razem:	2845					
80	6122	67	6055	4210	Międzyrzecz	692	Gmina Międzyrzecz	4097	1845	0	143	1702	Gmina Międzyrzecz	1578	70%	leśny	Gorzów Wlkp.	Szczecin	międzyrzecki			
					Trzciel	3518	Gmina Trzciel	113														
							razem:	4210								razem:	1845					
81	3699	103	3596	1656	Międzyrzecz	1264	Gmina Międzyrzecz	1277	1940	0	71	1869	Gmina Międzyrzecz	200	46%	leśny	Gorzów Wlkp.	Szczecin	międzyrzecki			
					Trzciel	392	Gmina Paszów	379														
							razem:	1656								razem:	1940					
82	10831	184	10647	5137	Międzyrzecz	3625	Gmina Bledzew	349	5564	54	193	5317	Gmina Bledzew	1113	48%	leśny	Gorzów Wlkp./OHZ Nadl. Międzyrzecz	Szczecin	międzyrzecki			
					Sulęcín	1396	Gmina Międzyrzecz	2840														
					Trzciel	62	Gmina Sulęcín	1896														
					razem:	5083	razem:	5085														
							razem:	5083								razem:	5564					
83	3718	64	3654	1221	Skwierzyna	62	Gmina Bledzew	136	2829	396	16	2417	Gmina Bledzew	962	33%	polny	Gorzów Wlkp./OHZ Nadl. Sulęcín	Szczecin	sulęciński			
					Sulęcín	763	Gmina Lubniewice	382														
							Gmina Sulęcín	307														
					razem:	825	razem:	825														
							razem:	825								razem:	2829					
90	4856	110	4746	1565	Międzyrzecz	194	Gmina Międzyrzecz	18	3181	25	79	3077	Gmina Lubrza	1496	33%	polny	Zielona Góra	Zielona Góra/ Szczecin	świebodziński			
							Gmina Sulęcín	176														
					Świebodziń	1371	Gmina Lubrza	824														
							Gmina Łagów	547														
							razem:	1565								razem:	3181					

Numer obwodu	Powierzchnia ogólna obwodu łowickiego [ha]	Powierzchnia wyłączone z obwodu łowickiego [ha]	Powierzchnia użytkowa obwodu łowickiego [ha]	Całkowita powierzchnia gruntów leśnych [ha]	Powierzchnia PGL w rozbiłcu na nadleśnictwa		Powierzchnia PGL w rozbiłcu na gminy		Powierzchnia gruntów pozostałych [ha]	Podział powierzchni gruntów pozostałych			Podział powierzchni gruntów pozostałych w rozbiłcu na gminy		Lesistość obwodu %	Charakter obwodu	Nazwa Zarządu Okręgowego PZL / OHz	Nazwa Regionalnej Dyrekcji PGL LP	Nazwa powiatu
					Nadleśnictwo	Pow. [ha]	Gmina	Pow. [ha]		Grunty leśne Innych własności [ha]	Wody [ha]	Grunty polne [ha]	[ha]						
1	2	3	4	5	6	7	8	9	10	11	12	13	14	15	16	17	18	19	20
93	5033	102	4931	3254	Sulecin	2013	Gmina Łagów	2	1756	79	174	1503	Gmina Łagów	1	66%	leśny	Zielona Góra	Zielona Góra/ Szczecin	suleciński
							Gmina Sulecin	2011					Gmina Sulecin	191					
							Gmina Torzym	134					Gmina Torzym	1466					
							Gmina Torzym	1028					Gmina Torzym	98					
razem:							3175		razem:		1758								
97	3757	61	3696	3442	Rzepin	3441	Gmina Rzepin	3302	255	1	71	183	Gmina Rzepin	213	93%	leśny	Gorzów Wlkp.	Szczecin	stubicki
							Gmina Stubice	139					Gmina Stubice	42					
							razem:						3441						
98	5816	182	5634	3919	Rzepin	3913	Gmina Rzepin	803	1721	6	152	1583	Gmina Rzepin	6	70%	leśny	Gorzów Wlkp.	Szczecin	stubicki
							Gmina Stubice	3110					Gmina Stubice	1718					
							razem:						3913						
101	5072	558	4514	1136	Świebodzin	1078	Gmina Szczaniec	185	3436	58	73	3305	Gmina Szczaniec	481	25%	polny	Zielona Góra	Zielona Góra	świebodziński
							Gmina Świebodzin	893					Gmina Świebodzin	2955					
							razem:						1078						
102	8544	656	7888	2610	Miedzyrzecz	28	Gmina Miedzyrzecz	26	5326	48	275	5003	Gmina Lubrza	1233	33%	polny	Zielona Góra	Zielona Góra	świebodziński
							Gmina Miedzyrzecz	5					Gmina Miedzyrzecz	703					
							Gmina Lubrza	1478					Gmina Świebodzin	3304					
							Gmina Świebodzin	1053					Miasto Świebodzin	88					
razem:							2562		razem:		5328								
112	3970	714	3256	670	Świebodzin	655	Gmina Skape	227	2601	15	233	2353	Gmina Skape	535	21%	polny	Zielona Góra	Zielona Góra	świebodziński
							Gmina Świebodzin	428					Gmina Świebodzin	2066					
							razem:						655						
121	6768	614	6154	2995	Babimost	2567	Gmina Babimost	1559	3561	402	351	2808	Miasto Babimost	114	49%	leśny	Zielona Góra	Zielona Góra	zielonogórski
							Gmina Kargowa	241					Miasto Kargowa	32					
							Gmina Siedlec	756					Gmina Babimost	1158					
							Gmina Zbąszyń	9					Gmina Kargowa	301					
							Miasto Babimost	2					Gmina Siedlec	1863					
							Gmina Siedlec	26					Gmina Zbąszyń	93					
razem:							2593		razem:		3561								
130	4089	177	3912	1572	Babimost	1453	Gmina Babimost	201	2368	28	126	2214	Gmina Babimost	496	40%	polny	Zielona Góra	Zielona Góra	zielonogórski
							Gmina Kargowa	1250					Gmina Kargowa	1637					
							Gmina Siedlec	2					Gmina Siedlec	3					
							Gmina Sulechów	91					Gmina Sulechów	116					
razem:							1544		razem:		2368								
206	5472	67	5405	1435	Szprotawa	1360	Gmina Brzeźnica	14	4045	75	5	3865	Gmina Brzeźnica	201	27%	polny	Zielona Góra	Zielona Góra	żagański
							Gmina Malonice	241					Gmina Malonice	353					
							Gmina Szprotawa	229					Gmina Szprotawa	47					
							Gmina Żagań	876					Gmina Żagań	3444					
razem:							1360		razem:		4045								

Załącznik Nr 3 do Uchwały Nr LIV/634/14  
Sejmiku Województwa Lubuskiego  
z dnia 20 października 2014 r.

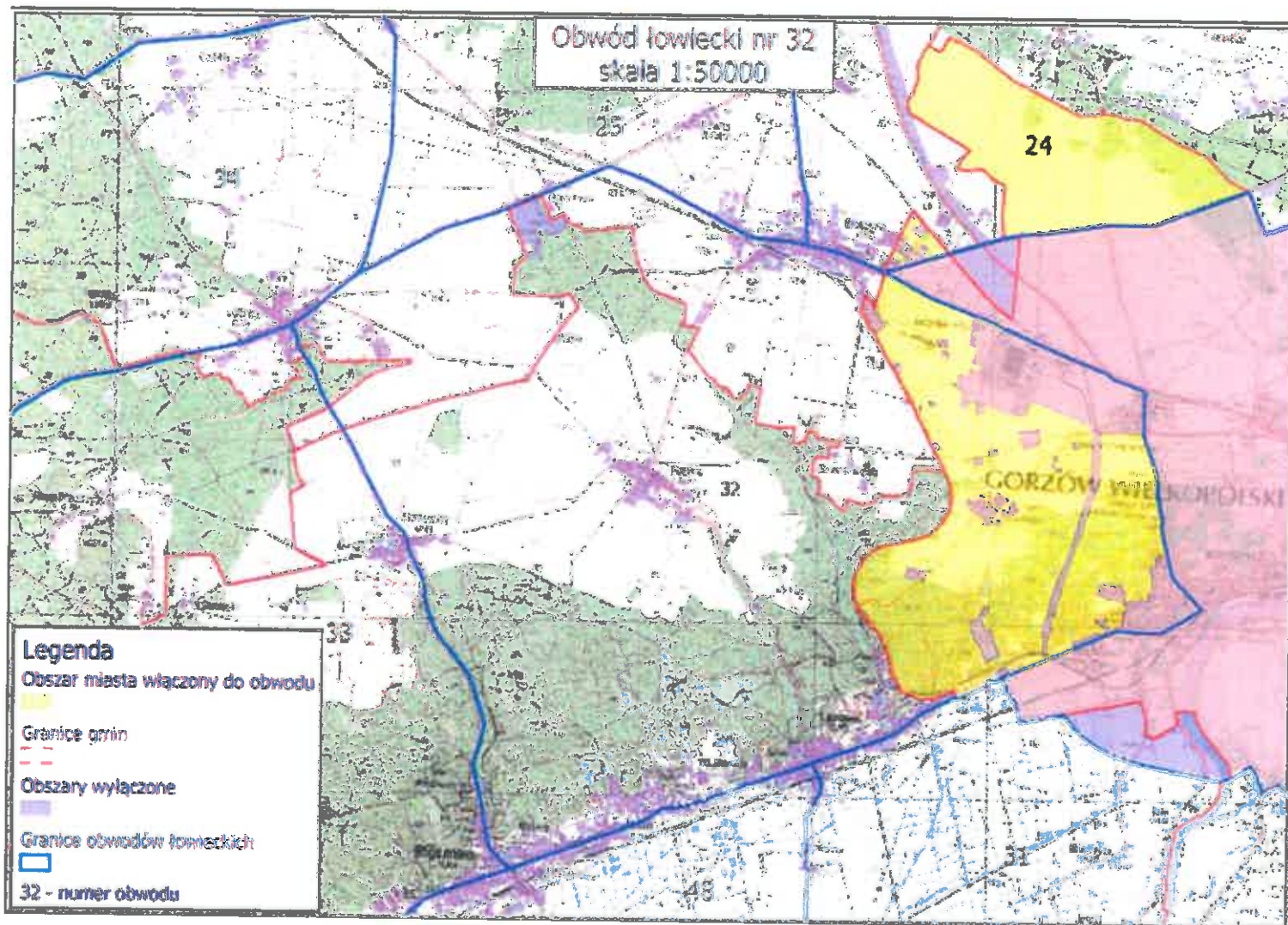


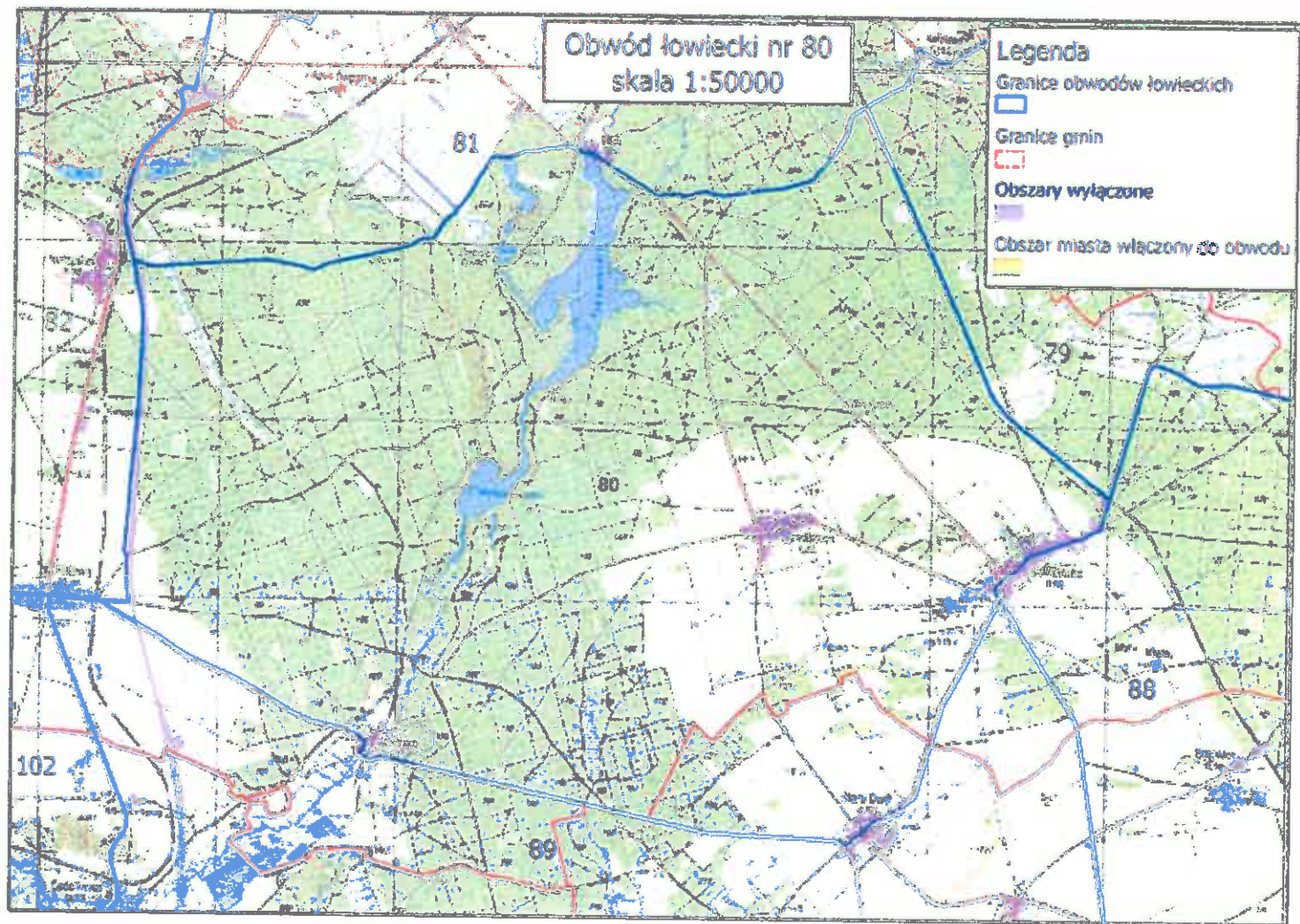


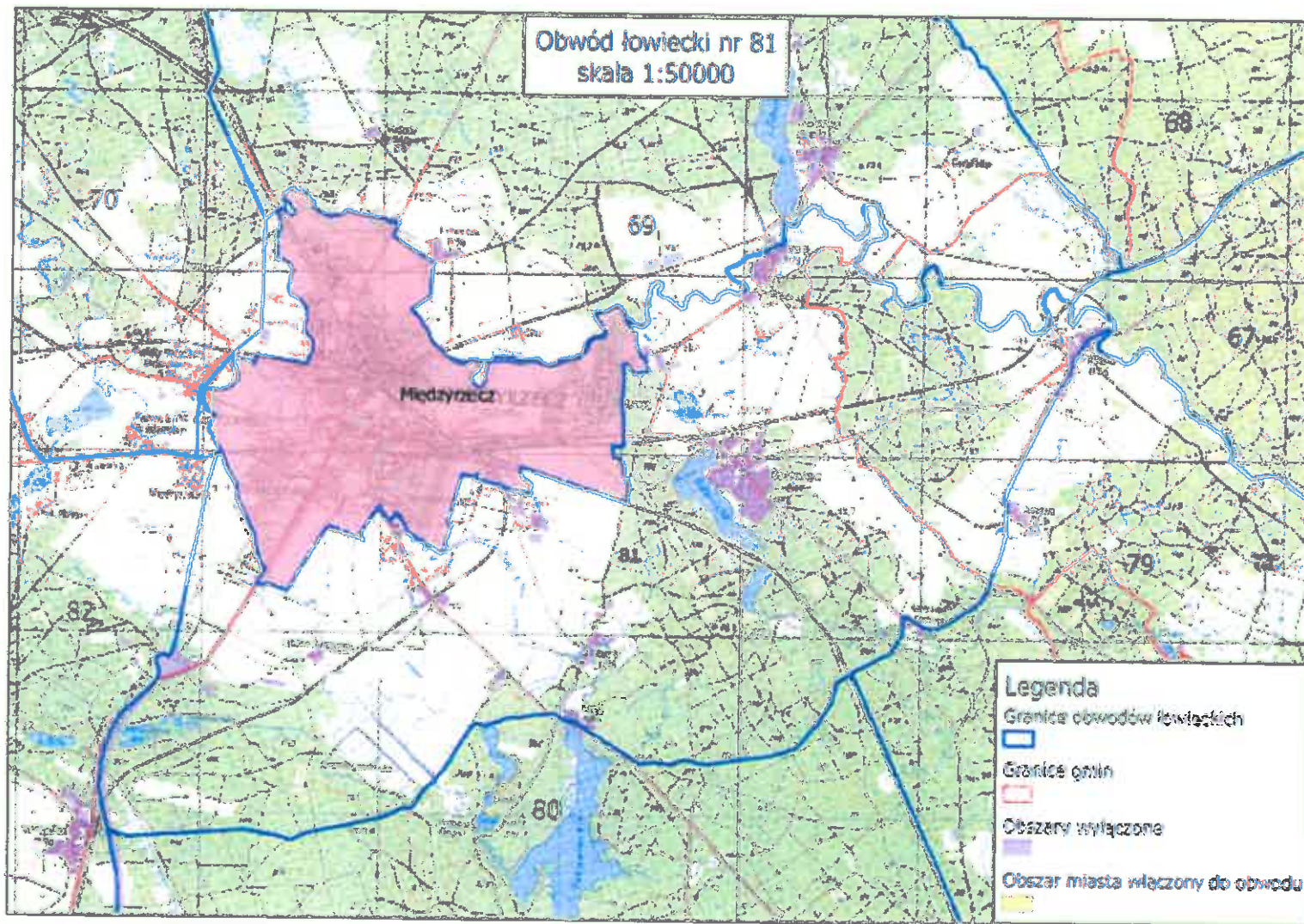
Obwód łowiecki nr 21  
skala 1:50000

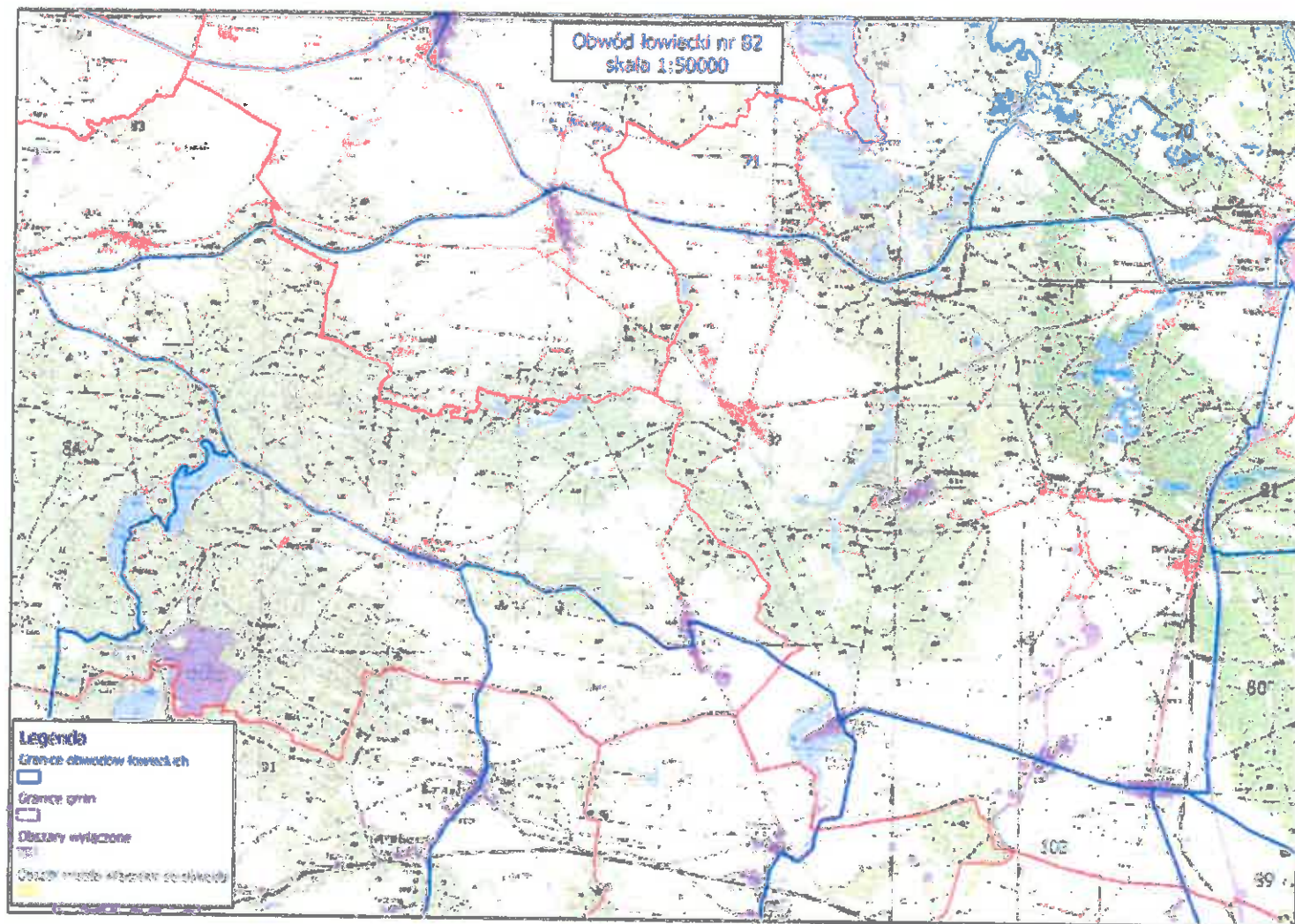
- Legenda**
- Obszar miasta właściwy do obwodu
  - Granice gmin
  - Obszary wyłączone
  - Granice obwodów łowieckich
  - 21 - numer obwodu

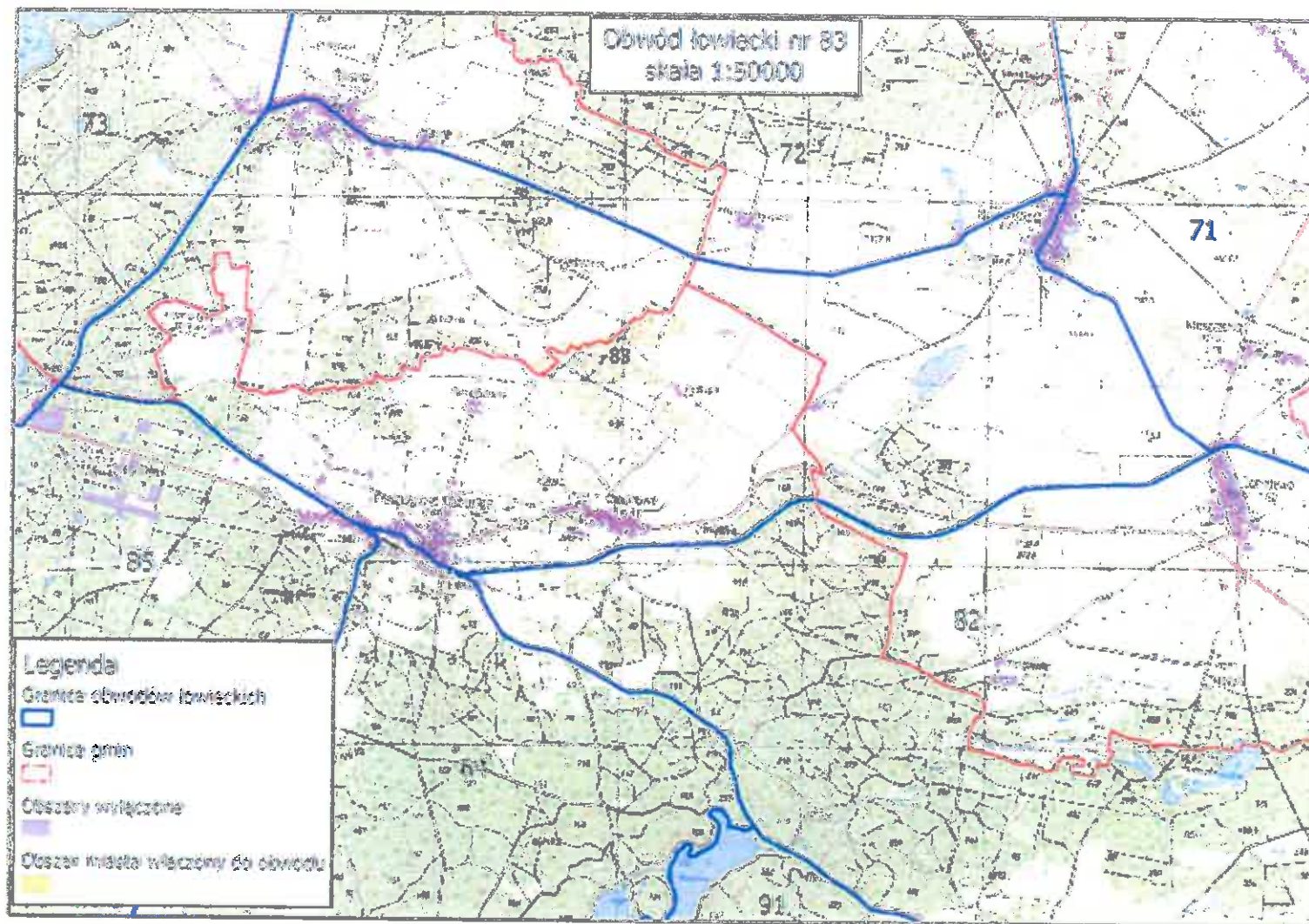


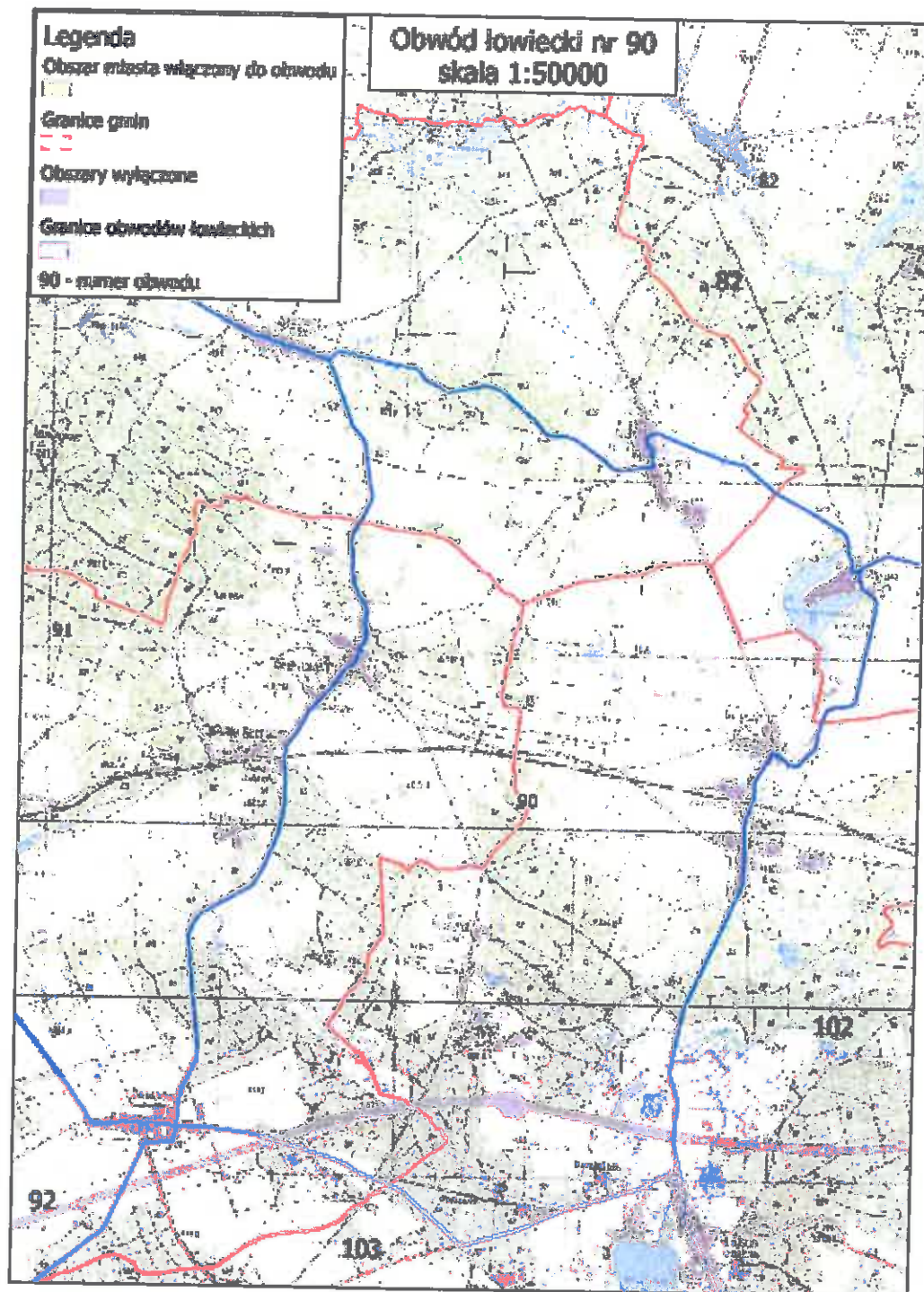


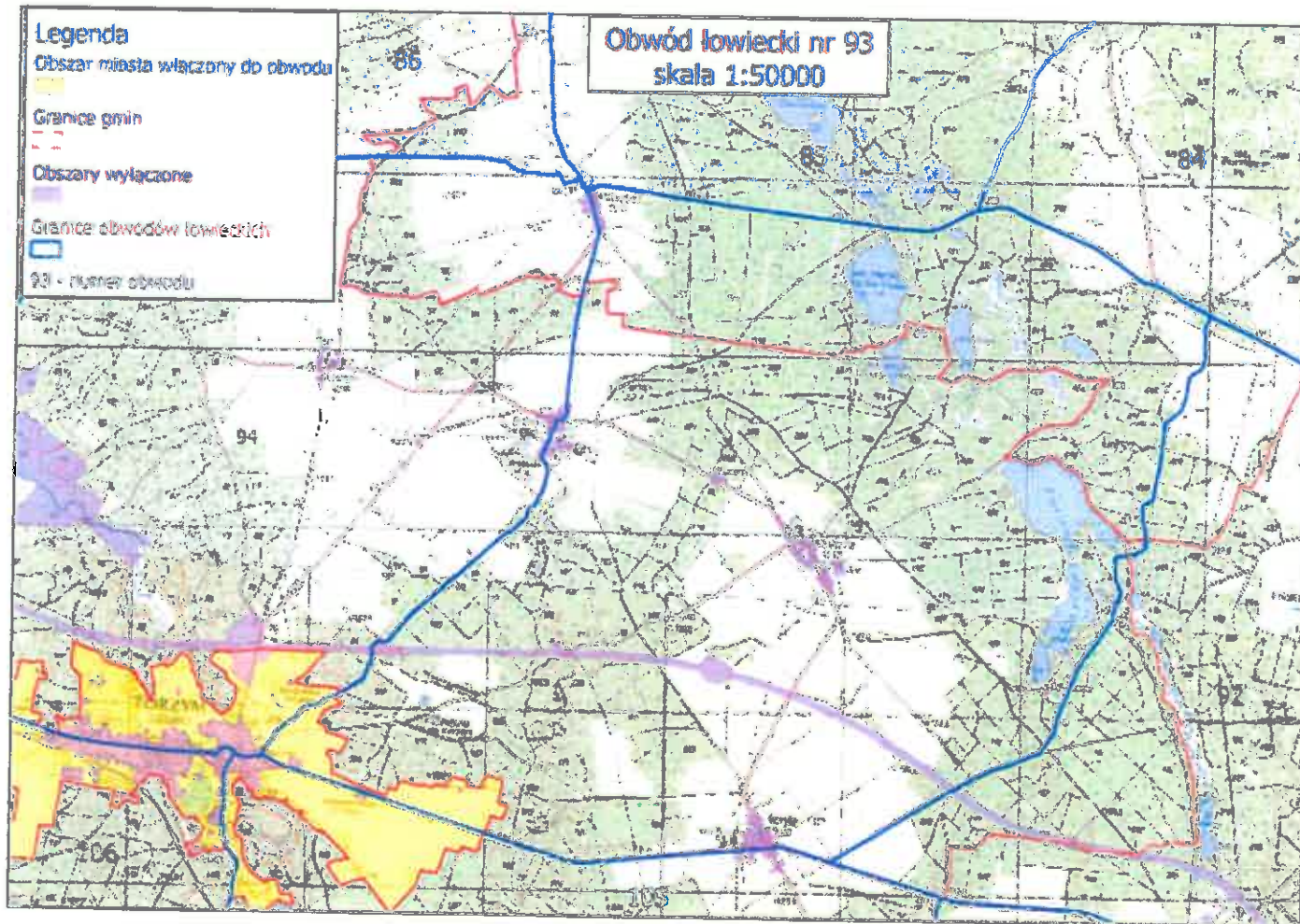


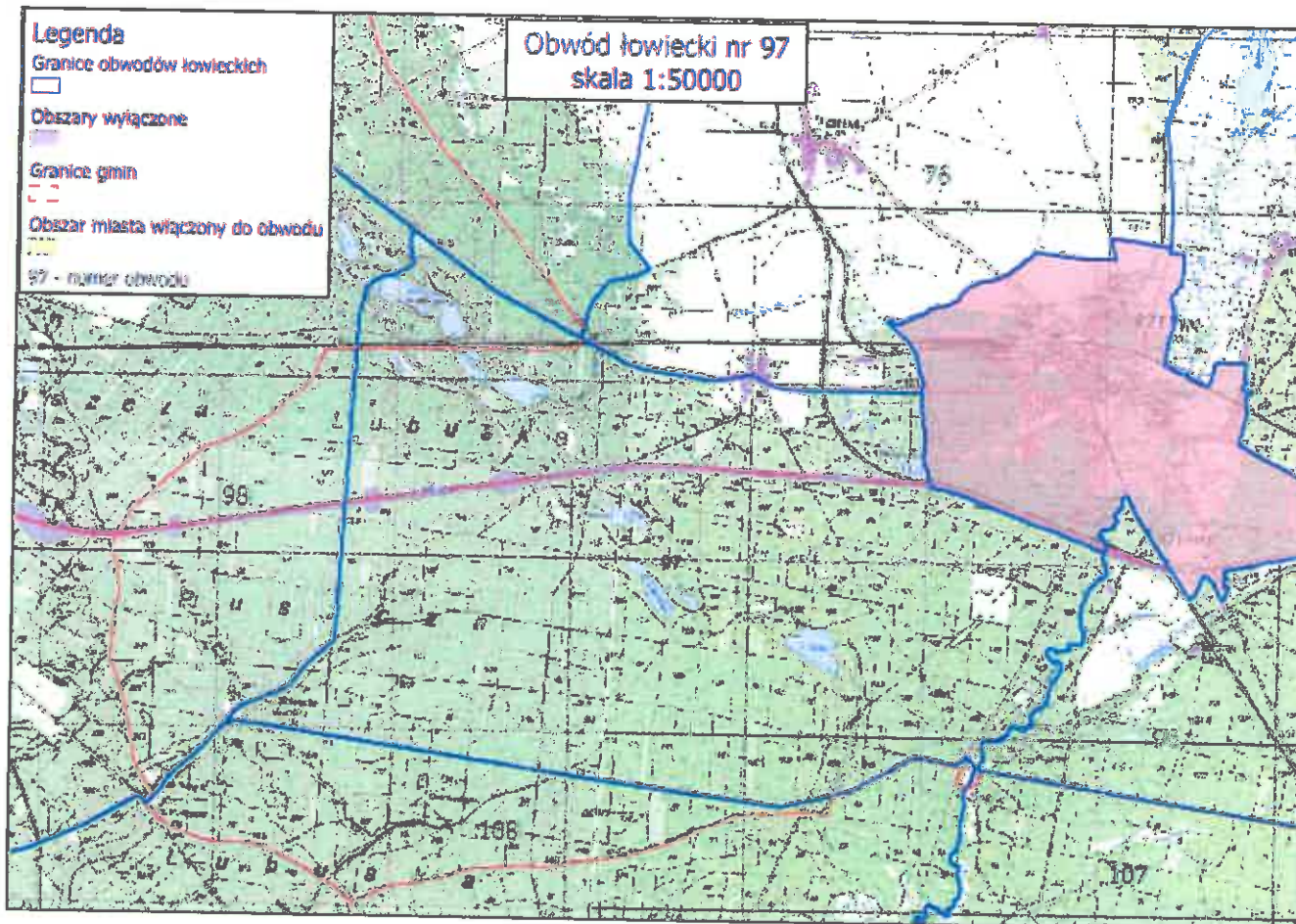




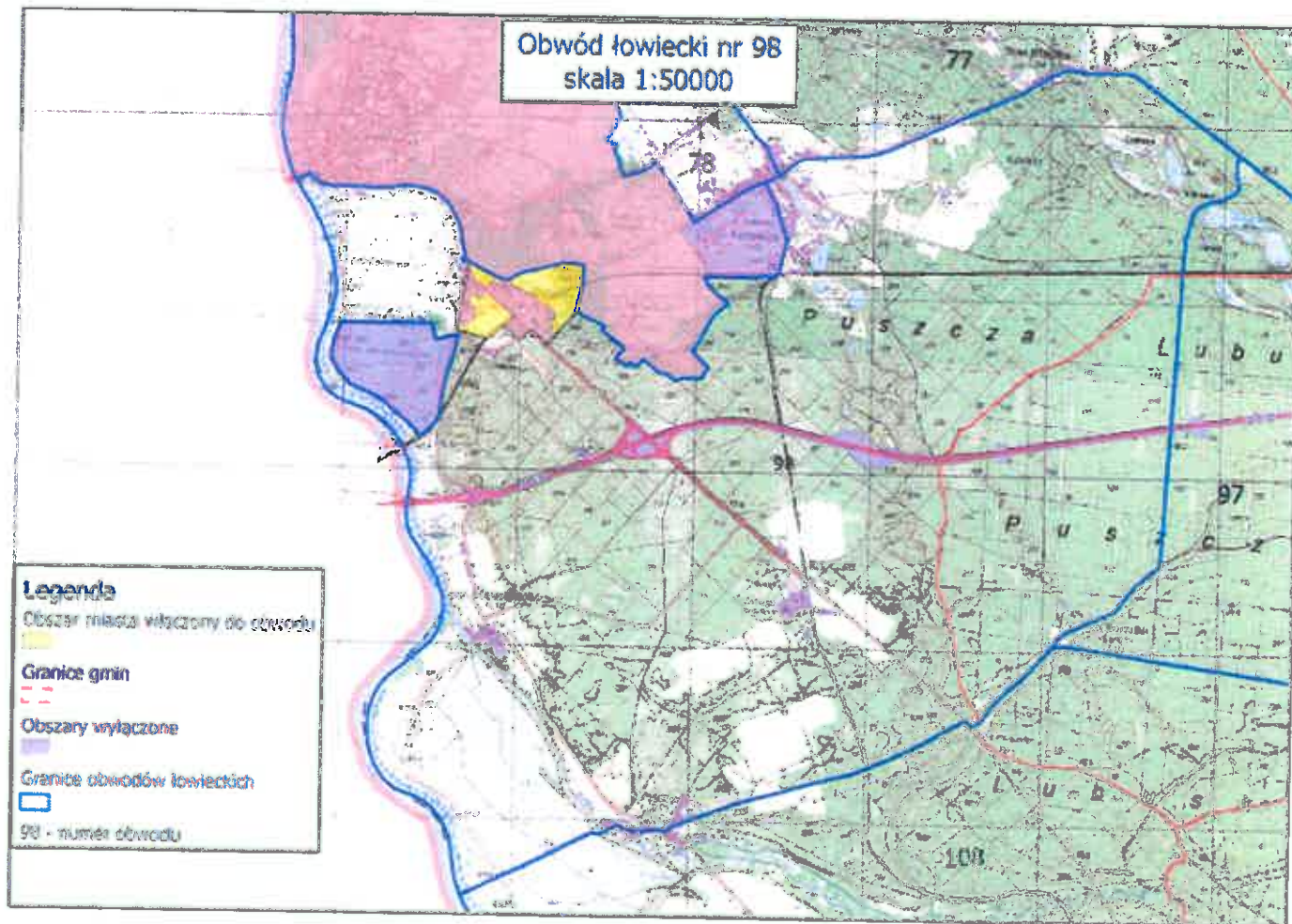


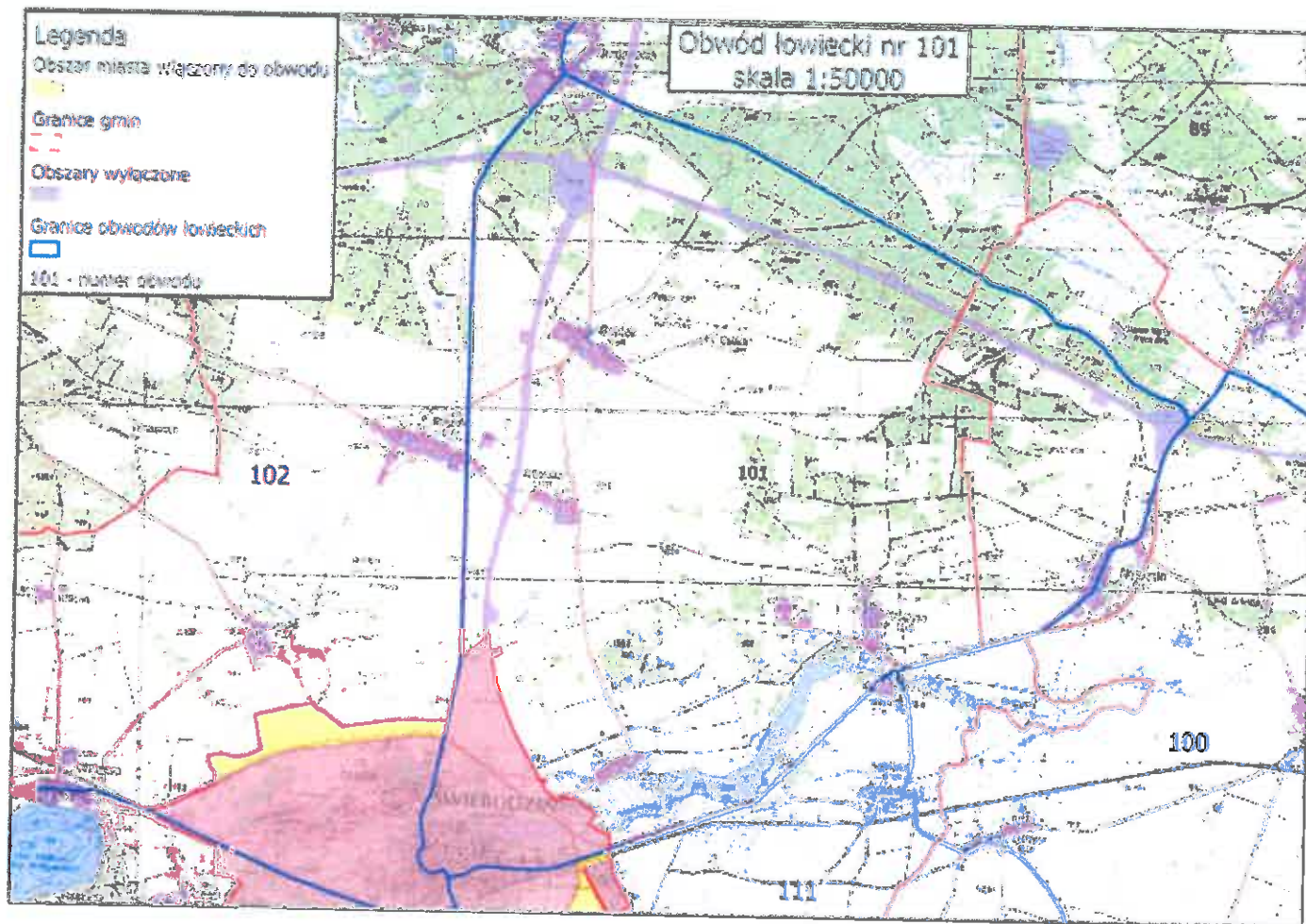






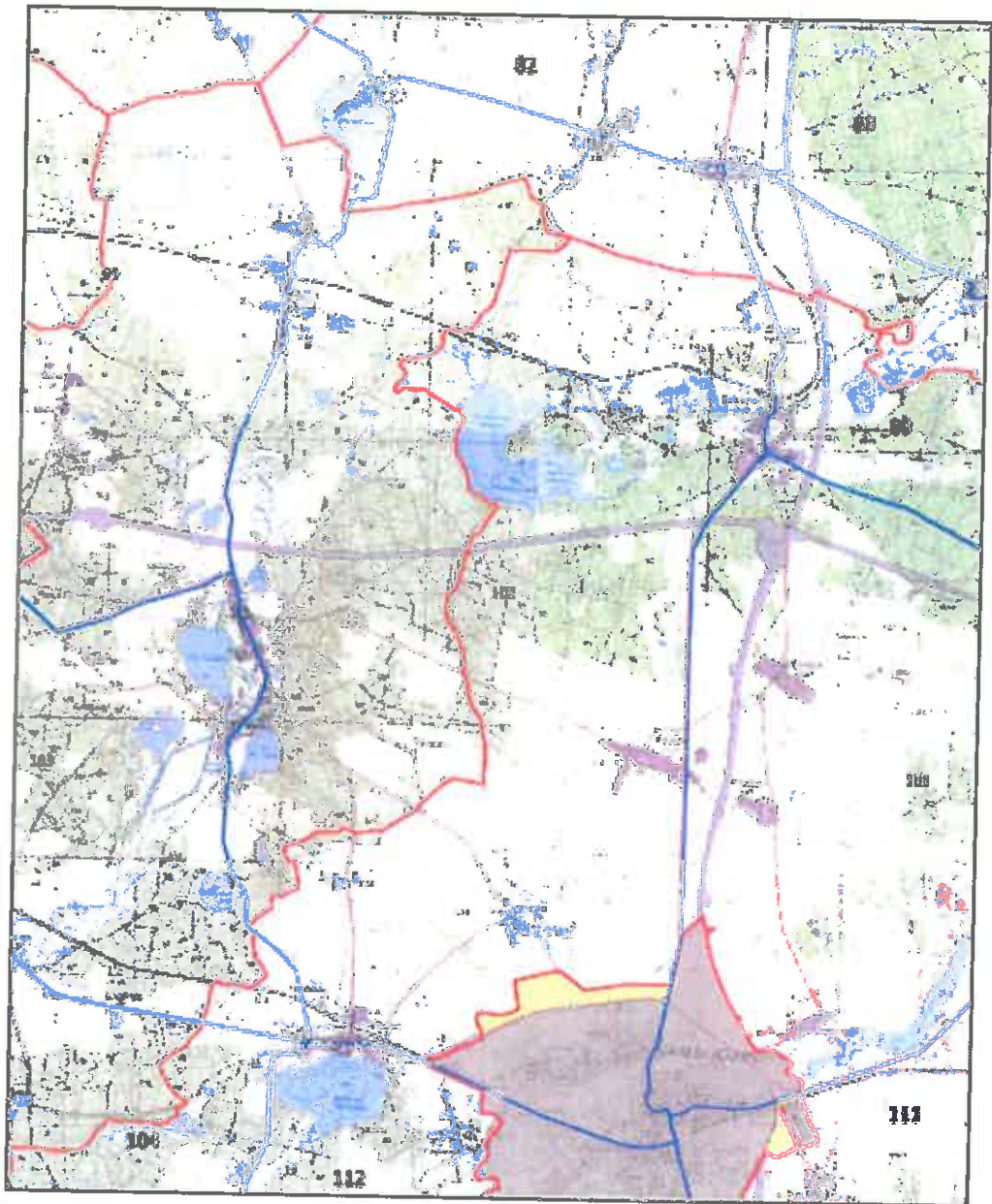






**Legenda**  
Obszar miasta objęty planem urbanistycznym  
Granica miasta  
Obszary wylęgłone  
Obszar obwodów powiatowych  
102 - numer gminy

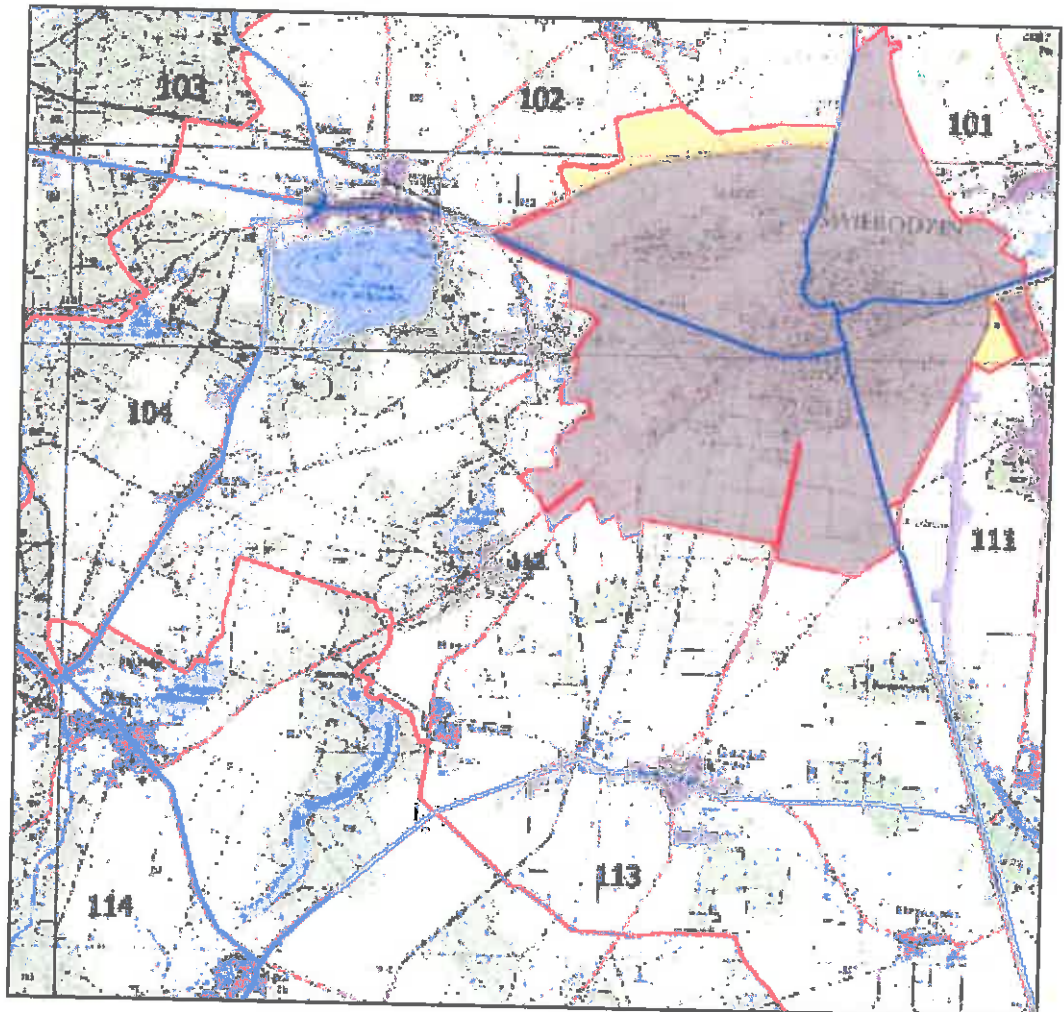
**Obwód powiatowy nr 102**  
skala 1:50000

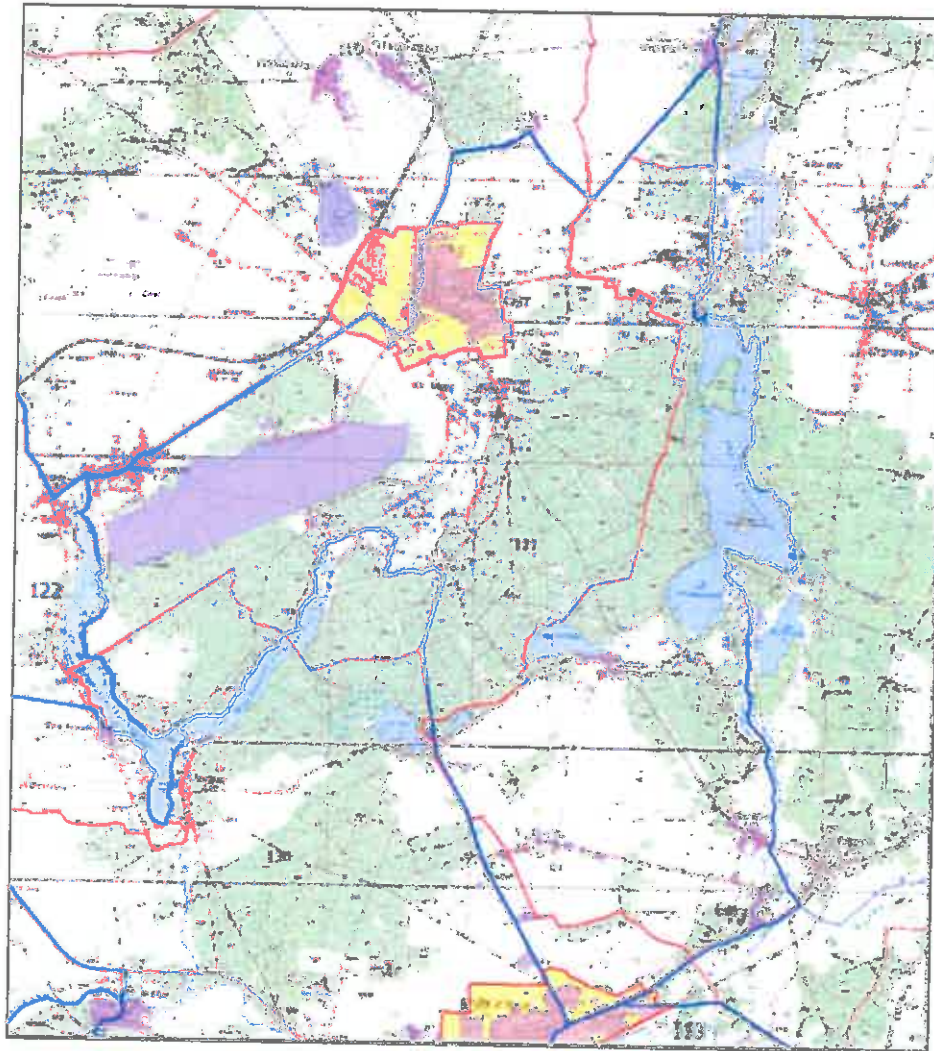


**Obwód łowiecki nr 112**  
**skala 1:50000**

**Legenda**

Obszar miasta włączony do obwodu	■
Granice gmin	- - -
Obszary wyłączone	■
Granice obwodów łowieckich	□
112 - numer obwodu	□





Obwód łowicki nr 121  
skala 1:50000

- Legenda**
- Obszar miasta włączony do powiatu
  - Granice gmin
  - Obszary wyłączone
  - Granice obwodów łowickich
  - 121 - numer obwodu

