

RZECZOZNAWCA TECHNIKI MOTORYZACYJNEJ MASZYN I URZĄDZEŃ

mgr inż. z b i g n i e w w r z o s e k

Certyfikowany rzeczoznawca samochodowy; Wpis na listę MF nr 746; Specjalista w zakresie techniki samochodowej;
Wyceny wartości pojazdów samochodowych oraz jakości i kosztów napraw powypadkowych; Wyceny maszyn i urządzeń.
Licencja Audatex, Info-Expert

OPINIA Nr: 13/05/2010

z dnia: 2020/05/14

Rzeczoznawca : Zbigniew Wrzosek

Zleceniodawca: Województwo Lubuskie - Urząd Marszałkowski

Adres: Podgórna 7, 65-057 Zielona Góra

Zadanie: Oszacowanie wartości rynkowej pojazdu

PODSTAWA OPINII

1. Zlecenie wykonania Opinii w zakresie oszacowania wartości pojazdu.
2. Przeprowadzone oględziny pojazdu.
3. Dostarczone dokumenty pojazdu.
4. Instrukcja określenia wartości pojazdu nr 1/2016 z dnia 17.05.2016 roku wraz z uaktualnieniami i aneksami do niniejszej Instrukcji.
5. Doświadczenie własne.

DANE IDENTYFIKACYJNE POJAZDU

Dane: [O] V-2020

Marka: HONDA Model pojazdu: Accord 2.4 MR`08
Wersja: Executive Nr rejestracyjny: FZ87239 Rok prod.: 2010
Rodzaj pojazdu: Samochód osobowy VIN: JHMCU2600AC204915

Nr INFO-EKSPERT	015-00667
Data pierwszej rejestracji	2010/06/17
Wskazanie drogomierza	511802 km
Okres eksploatacji pojazdu (10/06/17-20/05/14)	119 mies.
Kolor powłoki lakierowej, (rodzaj lakieru)	Szary 2-warstwowy z efektem metalicznym
Oznaczenie typu	CU/CW 1,2,3
Dop. masa całkow.	1995 kg
Rodzaj nadwozia	sedan 4 drzwiowy
Jednostka napędowa	z zapłonem iskrowym (wtrysk)
Pojemność / Moc silnika	2354 ccm / 148kW (201KM)
Liczba cylindrów / Układ cylindrów / Liczba zaworów	4 / rzędowy / 16
Rodzaj skrzyni biegów	automatyczna*

Rodzaj napędu

przedni (4x2)

WYPOSAŻENIE STANDARDOWE (2009.07-2010.09)

L.p.	Nazwa elementu wyposażenia	L.p.	Nazwa elementu wyposażenia
1	ABS + EBD - system dystrybucji siły hamowania	26	Poduszki powietrzne boczne przednie
2	Autoalarm	27	Pojemnik chłodniczy w podłokietniku siedzeń tylnych
3	Czujniki parkowania - przód/tył	28	Radioodtwarzacz CD
4	Dźwignia zmiany biegów pokryta skórą	29	Reflektory ksenonowe + spryskiwacze reflektorów
5	Filtr p/pyłkowy	30	Schówek chłodzony
6	Fotel kierowcy z regulacją odcinka lędźwiowego	31	Siedzenia tylne dzielone asymetrycznie
7	Fotel kierowcy z regulacją wysokości	32	System Bluetooth
8	Fotele przednie podgrzewane	33	System stabilizacji toru jazdy przyczepy TSA
9	Fotele przednie regulowane elektrycznie, pamięć położenia fotela kierowcy	34	System stabilizacji toru jazdy VSA
10	Głośniki 10 szt.	35	System wspomagania nagłego hamowania
11	Immobilizer	36	Światła p/mgienne przednie
12	Kierownica wielofunkcyjna pokryta skórą	37	Światło dodatkowe STOP
13	Klimatyzacja automatyczna 2 strefowa	38	Tapicerka ze skóry
14	Kolumna kierownicy regulowana	39	Tarcze kół aluminiowe 17"
15	Koło zapasowe dojazdowe	40	Tempomat
16	Kurtyny powietrzne boczne	41	Wskaźnik temperatury zewnętrznej
17	Lakier metalizowany	42	Wspomaganie układu kierowniczego zmienne elektryczne
18	Lusterka zewnętrzne podgrzewane i regulowane elektrycznie	43	Wycieraczki z czujnikiem deszczu
19	Lusterka zewnętrzne składane elektrycznie	44	Wyświetlacz wielofunkcyjny
20	Lusterko wewnętrzne ściemniane automatycznie	45	Zamek centralny zdalnie sterowany
21	Napinacze przednich pasów bezpieczeństwa	46	Zderzaki w kolorze nadwozia
22	Okno dachowe regulowane elektrycznie	47	Złącze "AUX"
23	Podłokietnik siedzeń tylnych	48	Złącze "USB"
24	Poduszka powietrzna kierowcy	49	Zmieniarka CD
25	Poduszka powietrzna pasażera z możliwością odłączenia		

WYPOSAŻENIE DODATKOWE

L.p.	Nazwa elementu wyposażenia	Wartość [PLN]
1	Skrzynia biegów automatyczna	1 226

OPIS ZAMONTOWANEGO W POJEŹDZIE OGUMIENIA

Koło	Marka, typ	Bieżnik [mm]	Zużycie [%]
Przednie lewe:	UNIROYAL 225/50 R17 98V XL MS PLUS 77 TL		50
Przednie prawe:	UNIROYAL 225/50 R17 98V XL MS PLUS 77 TL		50
Tylne lewe:	UNIROYAL 225/50 R17 98V XL MS PLUS 77 TL		50
Tylne prawe:	UNIROYAL 225/50 R17 98V XL MS PLUS 77 TL		50

KOREKTY

WARTOŚĆ BAZOWA BRUTTO (120 mies.)	33 800 PLN
KOREKTA ZA WYPOSAŻENIE DODATKOWE	1 226 PLN

Wyposażenie pojazdu powoduje powiększenie wartości pojazdu, gdy jest wyposażeniem ponadstandardowym oraz jest sprawne, czyli zdolne do spełnienia swojej funkcji. Wielkość korekty wartości bazowej, związanej z wyposażeniem dodatkowym pojazdu została określona na podstawie udziału tego wyposażenia w wartości standardowo wyposażonego nowego pojazdu z uwzględnieniem amortyzacji pojazdu i zwiększonej amortyzacji jego wyposażenia.

KOREKTA ZA PIERWSZĄ REJESTRACJĘ	215 PLN
---------------------------------	---------

Korekta uwzględnia wpływ daty pierwszej rejestracji pojazdu (pierwszego dopuszczenia do ruchu po zakupieniu pojazdu nowego) na jego wartość. Przyjmuje się, że pojazd bazowy został zarejestrowany po raz pierwszy 2010/05/15. Pojazd wyceniany został zarejestrowany 1 miesiąc później, zatem jego okres eksploatacji jest krótszy od okresu eksploatacji pojazdu bazowego i stąd wynika dodatnia korekta wartości.

KOREKTA ZA PRZEBIEG - 11 155 PLN

Korekta uwzględnia wpływ przebiegu pojazdu na jego wartość. Wartość bazowa (skorygowana o wpływ pierwszej rejestracji) została określona dla przebiegu normatywnego 190 600 km. Zweryfikowany przebieg wycenianego pojazdu jest większy od normatywnego o 321 202 km. Powoduje to zastosowanie korekty wartości w wysokości -31,65%.

KOREKTY RÓŻNE - 10 837 PLN**W tym:**

Zadana szacunkowa korekta z tytułu wcześniejszych napraw

[%] | Wart. [PLN]

-15,0 -3 612

Naprawy powypadkowe samochodów szczególnie, w pierwszych latach eksploatacji mogą powodować obniżenie ich wartości w odniesieniu do pojazdów bezwypadkowych. Poziom utraty wartości może wzrastać w przypadku niskiej jakości naprawy i odpowiednio maleć w nowych pojazdach naprawianych z zachowaniem norm naprawczych producenta pojazdu. W pojazdach wieloletnich, zwykle użytkowanych powyżej 6 lat, profesjonalnie wykonane naprawy powypadkowe mogą powodować usprawnienie pojazdu w stosunku do jego stanu technicznego jak przed szkodą (awarią) i skutkować wzrostem ich wartości.

W pojeździe stwierdzono: wadliwie wykonaną naprawę nadwozia z odtworzeniem znacznie zdeformowanych elementów za pomocą grubych warstw szpachli.

Arkusze pomiaru grubości powłoki lakierowej w załączeniu.

Szczególny charakter eksploatacji

-10,0 -2 408

Negatywny wpływ na wartość rynkową może mieć używanie pojazdu w nietypowych warunkach, jak też w nietypowy sposób, np.: do nauki jazdy, do jazd sportowych i testowych, samochodu osobowego do celów zarobkowych, częsta jazda z przyczepą przez samochód osobowy lub terenowy, itp. Wielkość tej korekty szacuje się w zależności od intensywności i okresu eksploatacji pojazdu w szczególny sposób.

Stan utrzymania i dbałość o pojazd

-20,0 -4 817

KOMENTARZ

Oszacowanie wartości pojazdu przeprowadzono na podstawie oględzin przedmiotowego pojazdu.

Podczas badania pojazdu stwierdzono -

szkło lamp przednich matowe, obudowa lusterka zewnętrznego lewego zarysowana, listwa drzwi przednich lewych zarysowana, zderzak tylny zdeformowany odkształcony, błotnik przedni prawy odpryski lakieru, pokrywa silnika liczne odpryski lakieru, słupek przedni prawy z miejscowym wgnieceniem, wykładzina wewnętrzna drzwi przednich lewych poprzecierana rozerwana, fotel kierowcy zdeformowany, próg boku prawego skorodowany, tarcze hamulcowe skorodowane. Pojazd poddany był naprawie blacharsko - lakierniczej / prawy bok pojazdu / w załączeniu arkusz pomiaru powłoki lakierowej.

Podczas badania przeprowadzono próbę uruchomienia silnika, która zakończyła się nie powodzeniem z uwagi na rozładowany akumulator.

Wartość rynkowa brutto wyżej zidentyfikowanego pojazdu, określona na dzień wykonania opinii wynosi:

13200 PLN

(słownie: trzynaście tysięcy dwieście złotych)

w tym VAT (23,0%) 2468,29 PLN

Wartość określono na podstawie:

- notowań wartości rynkowych z bazy pojazdów "Komputerowego Systemu INFO-EKSPERT" na V-2020 zaakceptowanych przez wykonawcę opinii,
- korekt mających wpływ na wartość pojazdu.

Uwagi i zastrzeżenia:

1. Niniejsze opracowanie nie może być wykorzystywane do żadnego innego celu niż określony w treści i nie może być publikowane w jakimkolwiek dokumencie bez zgody wykonawcy i bez uzgodnienia z nimi formy i treści takiej publikacji.
2. Rzeczoznawca nie bierze odpowiedzialności za wady ukryte i ewentualne skutki wynikające z dalszego użytkowania przedmiotu oceny.
3. Niniejsza ocena została sporządzona w dobrej wierze, obiektywnie i bezstronnie z wykluczenia jakiegokolwiek odpowiedzialności za skutki prawne jakie może implikować opinia.

Ocenę sporządził:

mgr inż. Zbigniew Wrzosek

RZECZOZNAWCA SAMOCHODOWY
Zbigniew Wrzosek
65-377 Zielona Góra, ul. Warzywna 17/2
NIP 929 105 8083
tel. 602 301 736, z.w@interia.pl



ARKUSZ BADANIA POWŁOKI LAKIEROWEJ

do opinii nr: 13/05/2010

z dnia: 2020/05/14

Rzeczoznawca : Zbigniew Wrzosek

Zleceniodawca: Województwo Lubuskie - Urząd Marszałkowski

Adres: Podgórna 7, 65-057 Zielona Góra

Zadanie: Oszacowanie wartości rynkowej pojazdu

DANE IDENTYFIKACYJNE POJAZDU

Dane: [O] V-2020

Marka: HONDA

Model pojazdu: Accord 2.4 MR`08

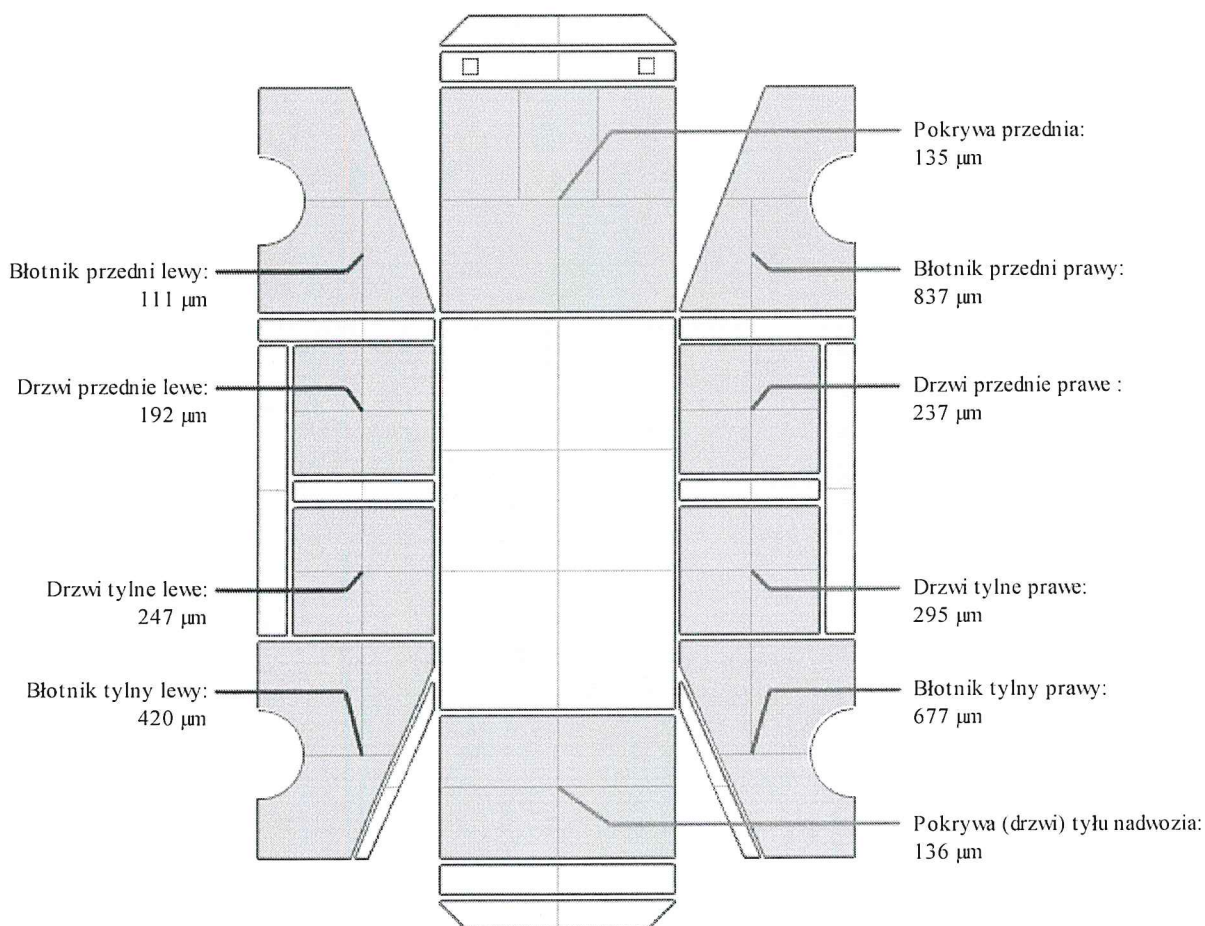
Wersja: Executive

Nr rejestracyjny: FZ87239

Rok prod.: 2010

Rodzaj pojazdu: Samochód osobowy

OPIS POWŁOKI LAKIEROWEJ



RZECZOZNAWCA SAMOCHODOWY
Zbigniew Wrzosek
65-377 Zielona Góra, ul. Warzywna 17/2
NIP 9291058083
tel. 602 301 734, z.w@interia.pl

DOKUMENTACJA FOTOGRAFICZNA

do opinii nr: 13/05/2010

z dnia: 2020/05/14

DANE IDENTYFIKACYJNE POJAZDU

Dane: [O] V-2020

Marka: HONDA

Model pojazdu: Accord 2.4 MR`08

Wersja: Executive

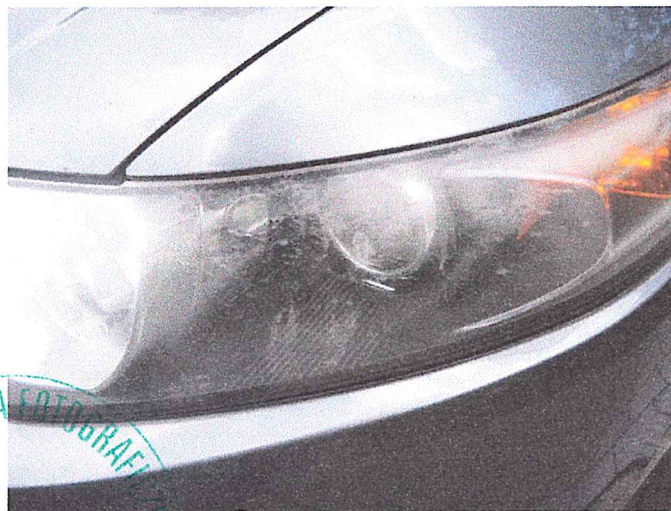
Nr rejestracyjny: FZ87239

Rok prod.: 2010

Rodzaj pojazdu: Samochód osobowy



Honda Accord 2.4 Executive



Honda Accord 2.4 Executive



Honda Accord 2.4 Executive



Honda Accord 2.4 Executive



Honda Accord 2.4 Executive



Honda Accord 2.4 Executive



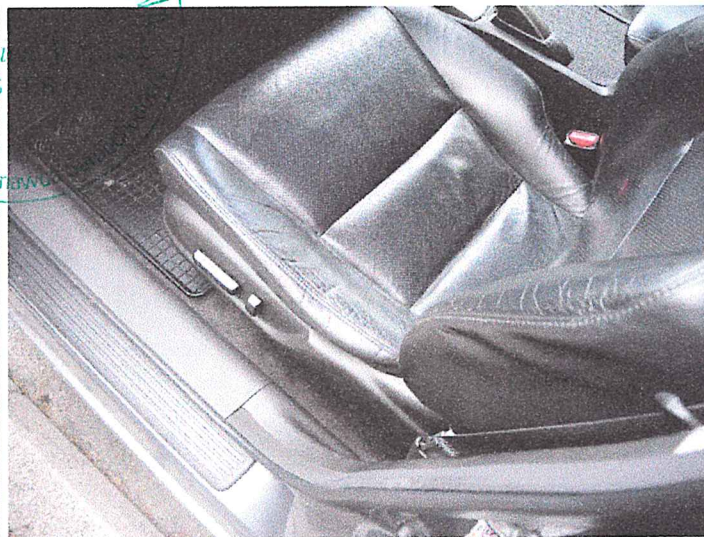
Honda Accord 2.4 Executive



Honda Accord 2.4 Executive



Honda Accord 2.4 Executive



Honda Accord 2.4 Executive



Honda Accord 2.4 Executive



Honda Accord 2.4 Executive

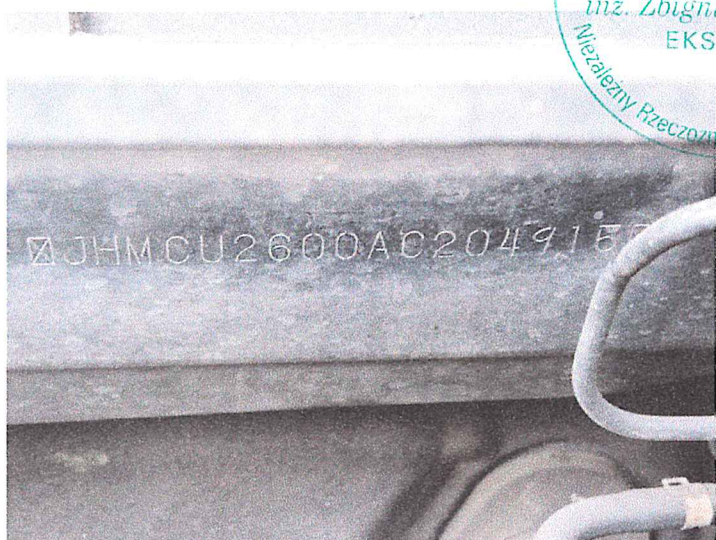
DOKUMENTACJA FOTOGRAFICZNA
 inż. Zbigniew Wrzosek
 EKSPERT
 Niezależny rzeczoznawca Samochodowy



Honda Accord 2.4 Executive



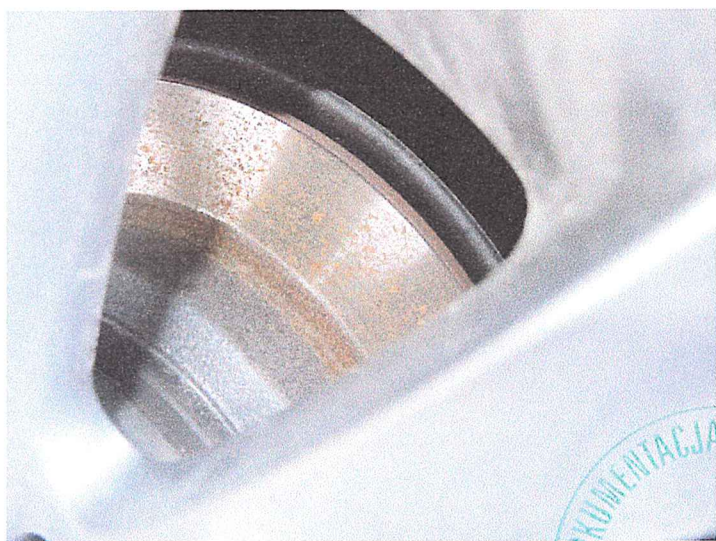
Honda Accord 2.4 Executive



Honda Accord 2.4 Executive



Honda Accord 2.4 Executive



Honda Accord 2.4 Executive



Honda Accord 2.4 Executive

