

**UCHWAŁA NR XLIV/644/22**  
**SEJMIKU WOJEWÓDZTWA LUBUSKIEGO**

z dnia 27 czerwca 2022 r.

**w sprawie Krzezińskiego Parku Krajobrazowego**

Na podstawie art. 18 pkt 20 ustawy z dnia 5 czerwca 1998 r. o samorządzie województwa (t.j. Dz. U. z 2022 r., poz. 547 ze zm.), w związku z art. 16 ust. 3 ustawy z dnia 16 kwietnia 2004 r. o ochronie przyrody (t.j. Dz. U. z 2022 r., poz. 916), po uzgodnieniu z Regionalnym Dyrektorem Ochrony Środowiska w Gorzowie Wielkopolskim, Radą Gminy Maszewo, Radą Gminy Gubin, Radą Miejską w Cybince, uchwała się, co następuje:

**§ 1. 1.** Krzeziński Park Krajobrazowy, zwany dalej "Parkiem", obejmuje obszar o powierzchni 8546 ha, położony w gminach: Cybinka (1961 ha) w powiecie słubickim; Maszewo (1819 ha), Gubin (4766 ha) w powiecie krośnieńskim.

2. Przebieg granicy Parku oznaczono na mapie topograficznej w załączniku nr 1 do uchwały.

3. Opis przebiegu granicy Parku oraz wykaz współrzędnych punktów załamania granicy (układ współrzędnych płaskich prostokątnych PL-1992) określa załącznik nr 2 do uchwały.

4. Przebieg granicy strefy A oznaczono na mapie topograficznej w załączniku nr 3 do uchwały.

5. Opis przebiegu granicy strefy A oraz wykaz współrzędnych punktów załamania granicy (układ współrzędnych płaskich prostokątnych PL-1992) określa załącznik nr 4 do uchwały.

**§ 2. 1.** Szczególnymi celami ochrony Parku są:

1) Ochrona wartości przyrodniczych, w tym:

- a) najcenniejszych i najlepiej zachowanych fitocenoz półnaturalnych oraz biocenoz o charakterze naturalnym lub półnaturalnym ujściowego odcinka Nysy Łużyckiej i Pradoliny Odry,
- b) zadrzewień śródpolnych, przydrożnych i nadwodnych, w tym szczególnie łągowych i olsowych,
- c) łąk zalewowych, a w szczególności terenu Polderu Krzezińsko-Bytomieckiego oraz starorzeczy,
- d) kolonii bociana białego w Kłopotcie;

2) Ochrona wartości historycznych i kulturowych, w tym:

- a) zachowania tradycyjnego modelu gospodarowania rolnego, w szczególności utrzymanie łąk kośnych i wypasu bydła,
- b) zachowanie obiektów historycznego budownictwa i stanowisk archeologicznych;

- 3) Ochrona wartości krajobrazowych, w tym:
- a) nadodrzańskiego krajobrazu wraz ze starorzeczami i dolami odrzańskimi,
  - b) ujściowego fragmentu doliny rzeki Nysy Łużyckiej oraz rzeki Łomianki,
  - c) śródleśnych jezior polodowcowych.

**§ 3. 1.** W Parku wprowadza się następujące zakazy:

- 1) realizacji przedsięwzięć mogących znacząco oddziaływać na środowisko w rozumieniu przepisów ustawy z dnia 3 października 2008 r. o udostępnianiu informacji o środowisku i jego ochronie, udziale społeczeństwa w ochronie środowiska oraz o ocenach oddziaływania na środowisko (Dz. U. z 2022 r., poz. 1029),
- 2) umyślnego zabijania dziko występujących zwierząt, niszczenia ich nor, legowisk, innych schronień i miejsc rozrodu oraz tarlisk i złożonej ikry, z wyjątkiem amatorskiego połowu ryb oraz wykonywania czynności w ramach racjonalnej gospodarki rolnej, leśnej, rybackiej i łowieckiej,
- 3) likwidowania i niszczenia zadrzewień śródpolnych, przydrożnych i nadwodnych, jeżeli nie wynikają z potrzeby ochrony przeciwpowodziowej lub zapewnienia bezpieczeństwa ruchu drogowego lub wodnego lub budowy, odbudowy, utrzymania, remontów lub naprawy urządzeń wodnych,
- 4) pozyskiwania do celów gospodarczych skał, w tym torfu oraz skamieniałości, w tym kopalnych szczątków roślin i zwierząt, a także minerałów i bursztynu,
- 5) wykonywania prac ziemnych trwale zniekształcających rzeźbę terenu, z wyjątkiem prac związanych z zabezpieczeniem przeciwsztorowym, przeciwpowodziowym lub przeciwosuwiskowym lub budową, odbudową, utrzymaniem, remontem lub naprawą urządzeń wodnych,
- 6) dokonywania zmian stosunków wodnych, jeżeli zmiany te nie służą ochronie przyrody lub racjonalnej gospodarce rolnej, leśnej, wodnej lub rybackiej,
- 7) budowania nowych obiektów budowlanych w pasie szerokości 100 m od linii brzegów rzek, jezior i innych naturalnych zbiorników wodnych, z wyjątkiem obiektów służących turystyce wodnej, gospodarce wodnej lub rybackiej,
- 8) likwidowania, zasypywania i przekształcania zbiorników wodnych, starorzeczy oraz obszarów wodno- błotnych,
- 9) wylewania gnojowicy, z wyjątkiem nawożenia własnych gruntów rolnych,
- 10) prowadzenia chowu i hodowli zwierząt metodą bezściółkową,
- 11) utrzymywania otwartych rowów ściekowych i zbiorników ściekowych,
- 12) organizowania rajdów motorowych i samochodowych,
- 13) używania łodzi motorowych i innego sprzętu motorowego na otwartych zbiornikach wodnych.

2. Zakaz, o którym mowa w ust. 1 pkt 3 nie dotyczy usunięcia drzewa lub krzewu w odrębnie zadrzewienia w celu przeprowadzenia zabiegów ochronnych i odtworzeniowych. Ponadto zakaz nie dotyczy usunięcia drzewa lub krzewu należącego do inwazyjnych gatunków obcych stwarzającego zagrożenie dla Unii lub do inwazyjnych gatunków obcych stwarzającego zagrożenie dla Polski, znajdującego się w obrębie zadrzewienia.

3. Zakazy o których mowa w ust. 1 pkt 4, 5 i 6 nie dotyczą terenów na których udokumentowano złoża kopalin.

4. Zakazy o których mowa w ust. 1 pkt 5, 6 i 8, nie dotyczą budowy, odbudowy, utrzymania, remontu lub naprawy obiektu budowlanego.

5. Zakazy o których mowa w ust. 1 pkt 7 i 8, nie dotyczą urządzeń wodnych w rozumieniu ustawy Prawo wodne.

6. Zakaz, o którym mowa w ust. 1 pkt 7 nie dotyczy:

1) rozbudowy i przebudowy istniejących obiektów budowlanych oraz budowy obiektów budowlanych w miejscach wyznaczonych w obowiązujących studiach uwarunkowań i kierunków zagospodarowania przestrzennego gmin oraz miejscowych planach zagospodarowania przestrzennego.

2) budowy obiektów budowlanych w wyznaczonej strefie A.

7. Zakaz, o którym mowa w ust. 1 pkt 12 nie dotyczy rajdów motorowych i samochodowych organizowanych na drogach publicznych.

8. Zakaz, o którym mowa w ust. 1 pkt 13, nie dotyczy:

1) Służby Parku, pracowników Regionalnego Dyrektora Ochrony Środowiska, Służby Leśnej, Państwowej Straży Rybackiej, Państwowej Straży Pożarnej oraz funkcjonariuszy Policji i straży gminnych w trakcie wykonywania przez nich obowiązków służbowych;

2) podmiotów uprawnionych do wykonywania ratownictwa wodnego zapewniających bezpieczeństwo na zlecenie zarządzającego wyznaczonym obszarem wodnym w trakcie wykonywania przez nie zadań statutowych.

3) poruszania się łodziami motorowymi i innym sprzętem motorowym o napędzie elektrycznym o mocy silnika do 5 KM.

**§ 4.** Traci moc uchwała nr XXIX/453/17 Sejmiku Województwa Lubuskiego z dnia 10 kwietnia 2017 r. w sprawie Krzesińskiego Parku Krajobrazowego (Dz. Urz. Woj. Lubuskiego, dnia 20 kwietnia 2017, poz. 1028)

§ 5. Bezpośredni nadzór nad Parkiem sprawuje Dyrektor Zespołu Parków Krajobrazowych Województwa Lubuskiego.

§ 6. Wykonanie uchwały powierza się Zarządowi Województwa Lubuskiego.

§ 7. Uchwała wchodzi w życie po upływie 14 dni od dnia ogłoszenia w Dzienniku Urzędowym Województwa Lubuskiego.

**WICEPRZEWODNICZĄCY SEJMIKU**

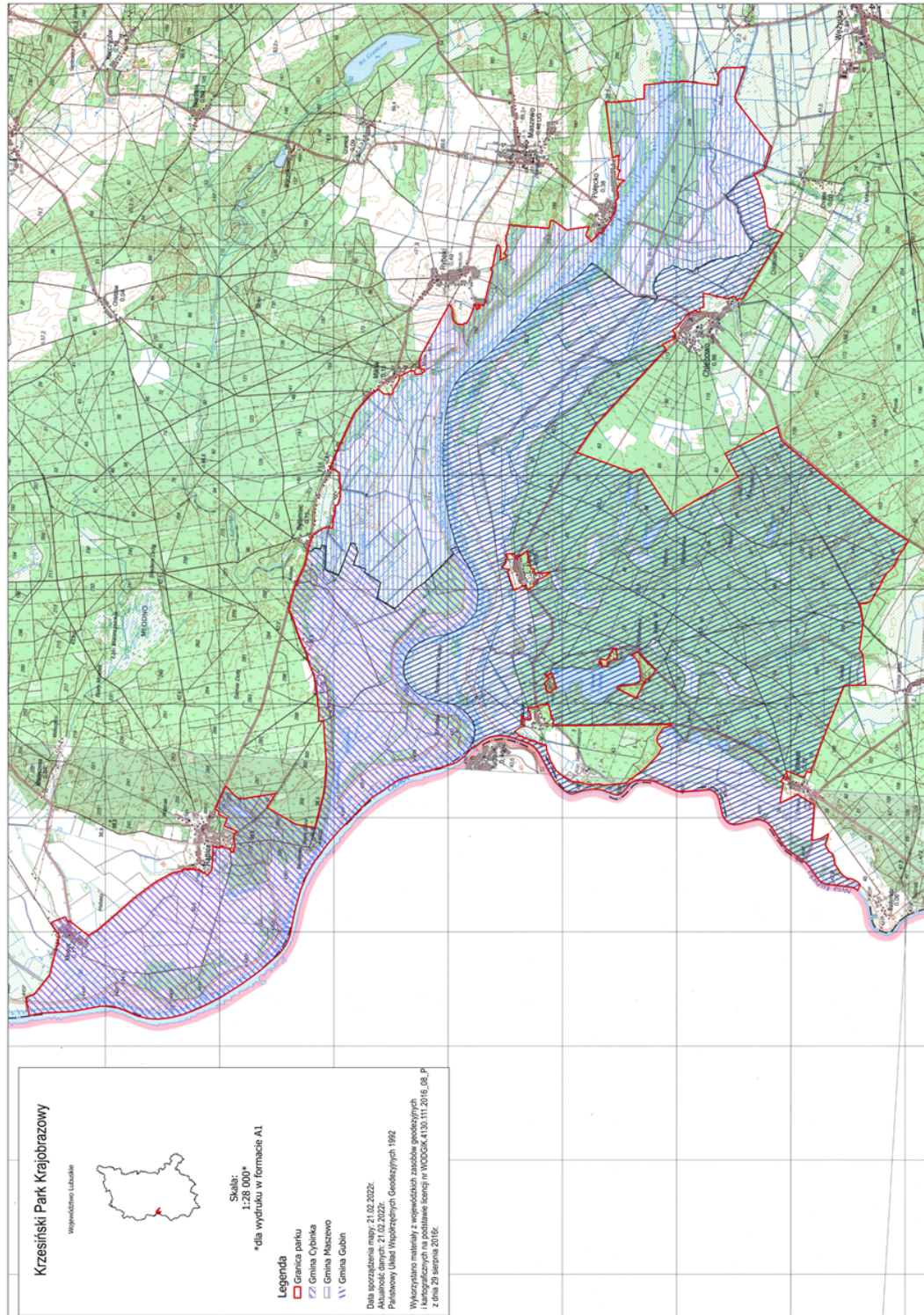


**Tadeusz Ardelli**



Załącznik Nr 1 do uchwały Nr XLIV/644/22  
Sejmiku Województwa Lubuskiego  
z dnia 27 czerwca 2022 r.

### Mapa poglądowa Krzesińskiego Parku Krajobrazowego



## **Słowny opis przebiegu granic Krzesińskiego Parku Krajobrazowego**

*Niniejszy opis sporządzony jest w kierunku zgodnym z ruchem wskazówek zegara, na podstawie danych ewidencji gruntów i budynków oraz leśnej mapy numerycznej.*

Umowny początek granicy rozpoczyna się na granicy państwowej na rzece Odrze przy dawnym przejściu Eisenhüttenstadt – Kłopot, następnie wzdłuż północnej granicy działki 9/8 obręb Krzesin, Rapice gm. Cybinka, powiat Słubice, następnie na południe drogą do wsi Kłopot, zachodnią granicą tej drogi – działka nr 328 a następnie południową granicą działki nr 212/2 ;następnie skręca w kierunku wschodnim wzdłuż południowej granicy działki nr 246, po czym skręca w kierunku ogólnym południowym i biegnie zachodnią granicą działek: 187, 29/2, 212/3. Następnie granica biegnie wschodnią granicą działki wzdłuż drogi o nr 212/6 i 467 włączając ją w teren Parku. Dochodząc do miejscowości Rapice granica przecina drogę na mostku 467/2 i dalej omija wieś od strony zachodniej i południowej północną i wschodnią granicą działek: 490, 280/2, 279/1, 279/4, przecina działkę 278 i łączy się ze wschodnią granicą działki 283/4 i dalej omija wieś północną i wschodnią granicą działek: 283/5, 283/2, 486, 269/2, 260/2, 262/2, 263, 264/1, 265, 266/1, 267/4, tutaj granica skręca w kierunku wschodnim północną granicą oddziałów leśnych 272d, 272a, 272~f, 271a i zachodnią a następnie północną granicą oddziału leśnego 270k, 270j, 270f, 270d gdzie dochodzi do drogi Rapice – Bytomiec. Granica biegnie dalej ok. 400 m w kierunku wschodnim wzdłuż południowej granicy w/w. drogi o nr ewid. 653. Następnie skręca w kierunku południowo-zachodnim, zachodnim skrajem drogi leśnej przez oddział 269, dalej zachodnią granicą oddziału nr 269 i 287 do drogi Rapice – Krzesin, dalej południowym skrajem tej drogi około 300 m w kierunku Rapic. Dalej w kierunku południowo-zachodnim, zachodnią granicą pododdziału 288d, 289i, 303a, 303g, następnie granica skręca w kierunku wschodnim i biegnie południowym skrajem drogi leśnej północną granicą pododdziałów 303j, 303i, 302d, 302c, 301j, 301k, północną granicą oddziału 307 i 306; dalej granica biegnie południowym skrajem drogi – działka nr 109/1 i 109/2 do drogi Rapice – Bytomiec; następnie południowym skrajem tej drogi w kierunku Bytomca południową granicą działki 755 i południową granicą działki 229. Następnie granica skręca z działki 229 na południowy – wschód południową granicą działki nr 232 i przecina ją do zachodniej granicy działki 236; dalej na południe zachodnią granicą działki 236 i południową granicą działki 242 w kierunku wschodnim; następnie południową granicą działki 239/1 do drogi Rapice – Miłów o numerze 229. Następnie granica skręca w kierunku południowo-wschodnim biegnąc południową

granicą działki 229 i dalej południowo-wschodnią granicą działki 185, następnie skręca w kierunku południowo-zachodnim i południowym, zachodnią granicą działek 39, 38/1, 38/2, 58 do północnej granicy działki 59/1; następnie skręca w kierunku południowo-wschodnim północną granicą działek 59/1, 59/2, 61, 63/3, 66/2; następnie skręca w kierunku południowym, wschodnią granicą działki 66/2; przecina działkę 60 i biegnie wschodnią granicą działek 71/5, 72/2, 73/6, okrąża działkę 73/2, przecina działkę 189/3 i biegnie w kierunku wschodnim północną granicą działek 148, 149/1, 149/2, dalej w kierunku południowo-wschodnim południową granicą działki 208; następnie w kierunku południowo-zachodnim wzdłuż wschodniej i południowej granicy działki 557 a następnie wzdłuż wschodniej granicy pododdziału leśnego 192b, 192h, 192g, 192m, północną granicą oddziału leśnego 191 i 190; następnie mijając pododdział 190c skręca w kierunku południowym, wschodnią granicą pododdziału 190c i dalej 190j; następnie wschodnią granicą działek 326/2 i drogi 488; dalej południową granicą pododdziału 190r gdzie skręca na południe zachodnią granicą działki 519, następnie zachodnią granicą drogi o numerze 530 w kierunku Połęcka i skręca w kierunku zachodnim południową granicą działek 67/1, 66/1 i wschodnią granicą 43/6 i pododdziału leśnego 202d; dalej południowo-zachodnią granicą działki 38/2 i zachodnią granicą działek 119/6 i 119/9 do Odry o numerze działki 608/4 i tutaj omija wieś Połęcko i dalej biegnie wzdłuż tej działki w kierunku południowo-wschodnim do północnej granicy działki o numerze 608/19 i następnie w ogólnym kierunku wschodnim wzdłuż północnej granicy działek 608/20, 530/100, 608/18. Następnie skręca w kierunku północnym wschodnią granicą działki nr 540 a dalej w kierunku wschodnim północną granicą działek: 260, 261, 262, 263, 264, 265/1, 266/1, 267 i 268/1, otacza od strony północno-zachodniej pododdział leśny 201p i biegnie w kierunku wschodnim północną granicą następujących pododdziałów 201o, 201h, 201g, 201f i dalej skręca w kierunku południowym zachodnią granicą drogi o numerze ewid. 559 i wschodnią granicą działki 312/2; dalej skręca w kierunku wschodnim północną granicą działki 566/1. Następnie biegnie w kierunku południowym do zachodniej granicy pododdziału 200o, dalej przecinając rzekę Odrę i biegnie dalej w kierunku południowym wzdłuż zachodniej granicy działek: 711, 484/4, 484/3, 485, 687, 501/2, 667, 6/3 gdzie skręca w kierunku wschodnim północną granicą działek 647, 659 i skręca w kierunku południowym wschodnią granicą działki 659 do północnej granicy działki 11 gdzie skręca w kierunku ogólnym zachodnim. Następnie zachodnią granicą działki 2/3 i północną granicą 30/2, przecinając działkę 45 do południowej granicy działki 470/2 gdzie biegnie na północ. Dochodząc do drogi przeciwpożarowej biegnącej w kierunku zachodnim a później południowym przecinającej działki nr 324/5; a następnie północną granicą drogi o nr ewid. 692, 809 i dalej biegnie w kierunku ogólnym północnym omijając wieś Chlebowo zachodnią granicą działki 778/11, omijając do zachodniej granicy 183/3, 184/3, 749/2 a następnie skręca w kierunku ogólnym zachodnim południowo-zachodnią granicą działki 245/4, a następnie przecinając działki 241, 240/7, 240/2, 681 do północnej granicy działki 238/9, 238/10, 235/4, 235/3, 235/2, 234/4,

przecinając 233 i 232 do północnej granicy 231/4 i dalej przecinając działki 230/3, 229/4, 227/3, 226/4 do północnej granicy działki 225, 223/2, przecinając 222 do południowej granicy oddziału leśnego 112 i skręca w kierunku ogólnym północnym północno-zachodnią granicą działki 811 i 807 do drogi Chlebowo-Kosarzyn o numerze 716/1 gdzie biegnie północną jej granicą, a następnie skręca w kierunku południowym zachodnią granicą oddziałów leśnych 63, 64, 65, 66, 93, 116, 138 do drogi Chlebowo-Wałowice o nr ewid. 14 gdzie biegnie w kierunku południowym a następnie skręca w kierunku zachodnim biegnąc drogą leśną przez oddziały leśne nr 165, 147, oraz południową granicą oddziału 126, 127, 128, pododdziału 129b, 129a i oddziału nr 104, 78 do wschodniej granicy drogi o nr 76. Następnie biegnie południową granicą oddziału o nr 36 w kierunku zachodnim, dalej południową granicą działki 174 i oddziału leśnego 37 do południowo-wschodniej granicy działki 14/2 do wschodniej granicy działki 70/2. Następnie biegnie wschodnią granicą działki 175 do północnej granicy drogi o nr ewid. 81, po czym skręca w kierunku południowym biegnąc zachodnią granicą działki nr 80 do północnej granicy działki nr 14 a następnie przecinając działkę nr 2 dochodzi do Nysy Łużyckiej i dalej w kierunku północnym biegnie zachodnią granicą działek nr 1, 174, 1/2, 171, oddziałem leśny nr 5 i dalej działką 174/1 dociera do ujścia Nysy Łużyckiej do Odry i dalej wzdłuż rzeki Odry zachodnią granicą działek 198/4, 523/5, 250 do punktu wyjścia.

#### **Wyłączona z granic KPK wieś Łomy**

Umowny początek granicy zaczyna się na południowym brzegu rzeki Łomianki i biegnie północną granicą działek nr 66/6, 66/5, 64, 63/3, 63/2, 62, 61, 60, 59, 58/2, 57, 346, 54, 53, 52/1, 51/2, 50, 49/3, 48/4, 210/3 i 210/7, dalej granica skręca w kierunku południowym zachodnia granica działki 210/8, pododdziału leśnego 18c, 19a, dalej skręca w kierunku południowo-zachodnim północną granicą 19f i zachodnią 19k, następnie biegnie w kierunku północnym, zachodnią granicą działki 144, 330, 105/1, 301 a następnie skręca w kierunku północno-wschodnim biegnąc zachodnią granicą 66/2 i 66/6 do punktu wyjścia.

#### **Wyłączona z granic KPK wieś Kosarzyn**

Umowny początek granicy zaczyna się przy wale przeciwpowodziowym na północ od wsi Kosarzyn, granica biegnie w kierunku południowym wschodnim skrajem drogi – działka nr 155, następnie skręca w kierunku ogólnym wschodnim północną granicą działki 156, 101/2, dalej skręca w kierunku południowym północną granicą działki 179, zachodnią i południową granicą działki 54 biegnąc w kierunku wschodnim północną granicą działki 150, po czym skręca w kierunku południowym wschodnia granicą działki nr 58, przecina drogę 153 i biegnie zachodnią granicą pododdziału leśnego 10b, 10f i 10d, po czym skręca w kierunku ogólnym zachodnim biegnąc północną granicą pododdziałów 10h, 10i, 6a, 6b do zachodniej granicy drogi o nr 160/2 Kosarzyn – Żytowań,



którą biegnie w kierunku południowym do skrzyżowania w kierunku zachodnim biegnąc południową granicą pododdziału leśnego 5i, południowo-zachodnią granicą działki 85/2, dalej północną granicą działki 153, 124/3, 124,2, 149, 150, zachodnią granicą pododdziału leśnego 2l, 2m, 2d, 1l, wschodnią granicą działek 180, 162, 180 do punktu wyjścia.

**Przebieg granicy Parku w postaci współrzędnych punktów załamania granicy (układ współrzędnych płaskich prostokątnych PL-1992)**

Lp.	X	Y
1.	204527.99	483333.83
2.	204850.67	483389.42
3.	204902.24	483244.41
4.	205048.22	483122.31
5.	205105.94	483080.97
6.	205231.4	482977.48
7.	205236.94	482972.36
8.	205412.89	482934.38
9.	205674.78	482867.71
10.	205680.18	482874.74
11.	205699.4	482866.91
12.	205727.06	482857.56
13.	205753.8	482846.2
14.	205777.62	482837.01
15.	205844.97	482823.48
16.	205905.03	482812.78
17.	205906.63	482807.58
18.	205923.5	482812.6
19.	205971.00	482819.06
20.	205973.9	482839.48
21.	206155.01	482955.92
22.	206181.97	482902.57
23.	206209.35	482835.78
24.	206225.59	482795.97
25.	206226.81	482786.5
26.	206259.92	482709.1
27.	206170.25	482651.34
28.	206186.87	482610.72
29.	206148.45	482585.69
30.	206147.96	482574.57
31.	206124.99	482545.45
32.	206099.63	482515.8
33.	206076.79	482485.94
34.	206058.09	482462.74
35.	205989.39	482372.93
36.	205975.62	482349.16
37.	205956.87	482323.41
38.	205930.93	482294.03

Lp.	X	Y
470.	221143.28	470800.32
471.	220637.2	470977.35
472.	220559.78	470967.22
473.	219747.9	470337.81
474.	219414.61	470445.22
475.	219401.42	470444.87
476.	219375.31	470455.6
477.	219358.42	470468.18
478.	219342.16	470492.06
479.	219298.43	470579.64
480.	219266.08	470650.32
481.	219184.84	470595.57
482.	219094.75	470565.22
483.	218966.36	470532.43
484.	218866.22	470492.28
485.	218798.28	470474.33
486.	218768.92	470463.23
487.	218754.08	470460.63
488.	218709.63	470458.9
489.	218685.27	470461.02
490.	218346.6	470405.57
491.	218322.69	470368.77
492.	218281.06	470231.6
493.	218250.58	470168.43
494.	218232.48	470141.83
495.	218111.11	470215.86
496.	218088.5	470225.85
497.	217839.64	470380.07
498.	217730.85	470447.06
499.	217564.39	470554.39
500.	217340.03	470694.37
501.	217076.58	470858.00
502.	217101.85	470908.53
503.	217050.27	470948.27
504.	217071.5	470951.04
505.	217092.14	470956.14
506.	217102.04	470961.98
507.	217128.69	470983.68

39.	205940.32	482286.85
40.	206023.25	482155.45
41.	206024.9	482147.09
42.	206131.67	482025.31
43.	206236.36	481903.17
44.	206349.71	481771.73
45.	206399.83	481715.07
46.	206485.17	481617.78
47.	206533.71	481567.16
48.	206577.31	481514.8
49.	206596.26	481489.43
50.	206638.32	481437.98
51.	206671.88	481390.81
52.	206788.48	481236.08
53.	206816.35	481198.73
54.	206883.01	481102.4
55.	207035.93	480819.72
56.	207058.88	480676.48
57.	207071.39	480664.4
58.	207074.58	480662.61
59.	207067.75	480643.78
60.	207072.21	480641.68
61.	207105.52	480629.86
62.	207096.55	480578.67
63.	207088.21	480531.95
64.	207094.74	480532.77
65.	207096.26	480477.56
66.	207094.94	480477.45
67.	207097.78	480446.92
68.	207084.98	480445.08
69.	207085.21	480433.49
70.	207080,00	480387.17
71.	207028.25	480270.32
72.	207027.47	480262.55
73.	206986.65	480209.27
74.	207085.39	480140.55
75.	207091.27	480139.6
76.	207098.5	480143.84
77.	207233.71	480127.02
78.	207325.27	480124,00
79.	207386.5	480124.37
80.	207393.56	480127.31
81.	207498.11	480115.85
82.	207482.81	480072.74
83.	207480.41	480063.23
84.	207470.73	480039.01
85.	207475.69	480038.18

508.	217128.87	471019.66
509.	217101.39	471089.89
510.	217086.95	471091.99
511.	217091.6	471140.71
512.	217097.12	471164.05
513.	217111.42	471194.77
514.	217120.96	471239.32
515.	217136.18	471304.09
516.	217159.41	471402.16
517.	217189.97	471536.87
518.	216937.46	471527.35
519.	216936.52	471557.46
520.	216931.49	471594.1
521.	216867.95	471588.93
522.	216858.11	471640.8
523.	216875.82	471648.62
524.	216869.38	471660.53
525.	216883.02	471668.35
526.	216874.77	471688.73
527.	216835.41	471776.27
528.	216808.62	471799.1
529.	216820.58	471814.9
530.	216789.38	471837.22
531.	216759.04	471857.2
532.	216724.39	471876.57
533.	216724.34	471876.6
534.	216697.56	471907.65
535.	216678.96	471921.19
536.	216594.21	471988.78
537.	216581.96	472013.03
538.	216570.61	472024.47
539.	216549.28	472064.17
540.	216545.95	472069.39
541.	216451.55	472015.86
542.	216437.62	472054.05
543.	216393.08	472026.22
544.	216350.96	472117.3
545.	216289.12	472246.41
546.	216278.92	472241.49
547.	216191.93	472180.12
548.	216139.04	472250.72
549.	215793.81	472575.53
550.	215410.91	472934.09
551.	214886.86	473421.1
552.	214736.05	473525.5
553.	214402.88	473752.47
554.	214396.47	473744.81

86.	207465.34	479989.48
87.	207504.04	479987.24
88.	207478.13	479907.13
89.	207451.65	479831.12
90.	207434.78	479812.37
91.	207406.41	479810.93
92.	207392.45	479753.31
93.	207443.43	479757.49
94.	207482.49	479735.71
95.	207546.23	479740.52
96.	207706.06	479753.97
97.	207747.94	479699.58
98.	207759.96	479701.41
99.	207855.03	479923.09
100.	207981.31	479870.62
101.	208060.27	480024.5
102.	208110.65	480017.81
103.	208150.38	480075.2
104.	208286.73	480016.3
105.	208546.94	479897.81
106.	208529.78	479868.52
107.	208407.11	479759.2
108.	208335.03	479667.77
109.	208326.96	479619.12
110.	208326.92	479618.83
111.	208364.26	479392.06
112.	208377.65	479301.9
113.	208421.66	479026.58
114.	208420.12	479016.31
115.	208176.55	479175.17
116.	207930.97	478752.69
117.	207879.2	478661.32
118.	207822.52	478335.84
119.	208162.54	478247.35
120.	208393.36	478188.76
121.	208557.38	478164.39
122.	208557.95	478164.31
123.	208944.98	478134.2
124.	209325.73	478160,00
125.	209699.8	478182.18
126.	209687.04	478268.25
127.	209793.55	478263.19
128.	209813.29	478258.62
129.	209876.96	478263.48
130.	209893.03	478264.71
131.	210016.79	478288.37
132.	210016.17	478279.15

555.	214043.52	472776.04
556.	214107.08	472638.71
557.	214105.96	472597.17
558.	213767.06	472375.74
559.	213518.7	472213.4
560.	213342.31	472098.07
561.	213332.99	472092.67
562.	213318.04	472075.08
563.	213542.72	471687.33
564.	213737.12	471344.76
565.	213970.02	470929.53
566.	214378.19	471153.29
567.	214849.63	470239.67
568.	214638.92	470176.66
569.	214603.13	470159.16
570.	214572.08	470135.94
571.	214559.01	470121.47
572.	214537.52	470096.63
573.	214400.49	469924.19
574.	213892.01	469313.12
575.	213741.52	469126.72
576.	213602.34	468954.33
577.	213479.65	468809.06
578.	213402.5	468722.96
579.	213349.46	468668.43
580.	213255.29	468568.04
581.	213199.28	468491.45
582.	213162.31	468437.94
583.	213086.12	468320.58
584.	212902.9	468035.62
585.	212848.05	467945.82
586.	212736.78	468006.05
587.	212647.31	468068.99
588.	212570.34	468122.52
589.	212412.1	468190.09
590.	212346.85	468245.96
591.	212281.96	468321.73
592.	212213.75	468367.76
593.	212027.01	468460.33
594.	211861.42	468559.36
595.	211813.93	468586.06
596.	211770.38	468641.1
597.	211753.22	468675.93
598.	211742.93	468817.83
599.	211683.67	468792,00
600.	211598,00	468769.91
601.	211379.24	468732.45

133.	210161.53	478296.5
134.	210248.75	478309.36
135.	210484.83	478345.18
136.	210641.51	478411.72
137.	210754.74	478446.97
138.	210856.23	478469.75
139.	210879.97	478477.58
140.	210976.52	478531.49
141.	211070.3	478567.31
142.	211076.81	478573.08
143.	211095.39	478581.27
144.	211148.15	478598.58
145.	211239.54	478634.3
146.	211412.85	478689.45
147.	211534.02	478734.39
148.	211540.13	478735.31
149.	211579.38	478758.43
150.	211618.15	478776.24
151.	211641.64	478793.69
152.	211756.16	478763.41
153.	211961.75	478706.93
154.	212048.12	478681.25
155.	212058.81	478675.01
156.	212099.12	478659.45
157.	212160.39	478631.55
158.	212271.09	478577.31
159.	212412.69	478511.9
160.	212468.25	478494.97
161.	212522.68	478484.23
162.	212594.09	478471.09
163.	212592.99	478467.11
164.	212663.22	478456.19
165.	212678.42	478457.06
166.	212750.99	478435.56
167.	212840.78	478406.79
168.	212942.82	478377.51
169.	212949.43	478374.38
170.	212979.42	478319.04
171.	213007.46	478278.86
172.	213020.67	478259.93
173.	213044.06	478219.15
174.	213076.43	478162.19
175.	213088.26	478113.65
176.	213078.04	478069.33
177.	213070.07	478040.72
178.	213074.79	478030.02
179.	213087.56	478022.98

602.	211369.75	468742.74
603.	211284.49	468754.93
604.	210945.58	468804.05
605.	210894.06	468764.13
606.	210876.25	468760.58
607.	210858.2	468743.59
608.	210651.78	468723.42
609.	210322.03	468689.46
610.	210317.56	468975.4
611.	210300.51	469076.92
612.	209227.07	469497.83
613.	208938.95	469604.4
614.	208784.23	469659.55
615.	208810.43	469723.49
616.	208697.17	469763.38
617.	208819.61	470086.95
618.	208666.01	470048.25
619.	208732.22	470115.19
620.	208636.49	470173.32
621.	208619.39	470167.02
622.	208606.42	470135.53
623.	208253.18	470192.00
624.	208338.52	470017.84
625.	208367.38	469958.83
626.	208383.7	469925.72
627.	208405.72	469898.25
628.	208412.94	469886.4
629.	208399.11	469872.63
630.	208324.46	469750.93
631.	208272.16	469669.02
632.	208228.05	469594.49
633.	208059.73	469604.05
634.	207905.21	469616.69
635.	207626.38	469640.35
636.	207626.31	469627.13
637.	207600.86	469628.00
638.	207606.25	469579.03
639.	207610.81	469554.13
640.	207637.19	469466.83
641.	207639.79	469466.91
642.	207651.23	469443.12
643.	207668.78	469412.99
644.	207690.01	469383.58
645.	207717.55	469345.51
646.	207671.05	469353.44
647.	207593.43	469376.38
648.	207535.02	469397.7

180.	213156.4	478008.4
181.	213190.95	478020.76
182.	213209.22	478021.85
183.	213260.13	478004.35
184.	213310.62	477990.83
185.	213346.53	477983.85
186.	213376.17	477981.92
187.	213474.46	477980.92
188.	213473.01	477939.81
189.	213483.12	477928.43
190.	213530.31	477916.06
191.	213555.48	477908.43
192.	213598.92	477898.27
193.	213618.04	477893.47
194.	213642.33	477890.88
195.	213693.18	477892.69
196.	213706.75	477895.29
197.	213750.38	477887.32
198.	213812.44	477882.76
199.	213887.19	477900.6
200.	214030.83	477905.21
201.	214041.87	477905.96
202.	214105.69	477992.34
203.	214097.9	478060.84
204.	214110.25	478066.34
205.	214168.15	478043.13
206.	214183.3	478039.96
207.	214190.98	478035.44
208.	214215.02	478025.76
209.	214223.36	478023.21
210.	214285.08	477999.29
211.	214433.37	477938.31
212.	214479.01	477919.8
213.	214532.84	477893.14
214.	214638.31	477843.95
215.	214682.16	477825.23
216.	214726.64	477803.73
217.	214878.55	477732.35
218.	214983.2	477683.86
219.	215061.96	477646.83
220.	215096.09	477628.75
221.	215128.34	477602.7
222.	215192.71	477546.07
223.	215221.28	477526.16
224.	215278.19	477471.44
225.	215315.26	477437.88
226.	215349.32	477406.22

649.	207526.78	469398.8
650.	207510.52	469395.88
651.	207426.35	469351.14
652.	207401.33	469333.21
653.	207394.04	469325.73
654.	207384.8	469305.73
655.	207384.36	469301.7
656.	207366.09	469276.43
657.	207341.01	469262.15
658.	207321.06	469259.21
659.	207293.47	469252.46
660.	207265.68	469242.14
661.	207226.1	469236.5
662.	207222.36	469239.43
663.	207198.74	469240.82
664.	207148.74	469211.86
665.	207094.17	469173.48
666.	207011.83	469115.51
667.	206997.91	469101.79
668.	206957.52	469047.06
669.	206936.74	469012.97
670.	206929.93	468998.11
671.	206928.25	468963.8
672.	206925.09	468943.21
673.	206913.85	468915.01
674.	206891.11	468871.76
675.	206874.51	468838.83
676.	206856.37	468818.26
677.	206820.7	468786.68
678.	206718.6	468833.06
679.	206750.56	468874.65
680.	206771.79	468911.61
681.	206788.62	469020.64
682.	206813.18	469224.6
683.	206825.17	469346.16
684.	206831.3	469381.39
685.	206842.7	469418,00
686.	206865.81	469466.84
687.	206891.84	469499.45
688.	206954.43	469550.5
689.	207064.18	469622.22
690.	207156.64	469696.28
691.	207197.31	469731.49
692.	207229.86	469767.77
693.	207304.3	469873.66
694.	207377.6	469975.39
695.	207429.47	470057.65

227.	215357.78	477400.08
228.	215389.48	477370.11
229.	215421.58	477336.63
230.	215462.86	477288.24
231.	215488.9	477251.41
232.	215508.18	477228.54
233.	215423.5	477130.68
234.	215418.89	477121.11
235.	215421.33	477119.83
236.	215419.87	477089.42
237.	215413.68	476995.21
238.	215413.85	476982.51
239.	215459.36	476966.17
240.	215472.38	476964.12
241.	215488.67	476967.42
242.	215527.6	476943.75
243.	215615.58	476891.59
244.	215634.05	476874.85
245.	215689.88	476854.43
246.	215710.82	476852.37
247.	215732.84	476863.9
248.	215751.03	476824.23
249.	215751.05	476824.18
250.	215748.82	476811.17
251.	215825.00	476668.68
252.	215820.85	476668.15
253.	215828.9	476586.96
254.	215766.13	476579.15
255.	215778.75	476456.58
256.	215800.96	476458.35
257.	215814.93	476415.64
258.	215848.44	476422.63
259.	215854.19	476433.39
260.	215861.94	476493.44
261.	215879.28	476504.24
262.	215891.72	476504.62
263.	215913.65	476509.08
264.	215913.77	476496.36
265.	215949.25	476500.53
266.	216000.61	476507.14
267.	216000.78	476486.65
268.	216058.55	476493.74
269.	216163.92	476442.88
270.	216164.86	476433.68
271.	216255.27	476384.84
272.	216388.51	476313.36
273.	216509.43	476247.44

696.	207483.82	470109.27
697.	207582.98	470180.79
698.	207721.89	470272.09
699.	207839.33	470346.66
700.	207907.01	470411.35
701.	207944.82	470475.86
702.	207966.67	470556.58
703.	207961.62	470630.84
704.	207920.96	470789.49
705.	207889.73	470902.04
706.	207875.68	470996.08
707.	207888.64	471060.04
708.	207916.42	471109.91
709.	207969.26	471157.19
710.	208043.19	471198.14
711.	208186.11	471231.05
712.	208305.01	471256.54
713.	208377.15	471283.43
714.	208435.85	471325.16
715.	208474.76	471378.86
716.	208491.27	471429.08
717.	208470.57	471635.35
718.	208467.63	471714.36
719.	208456.4	471855.02
720.	208455.47	471935.3
721.	208469.9	472018.67
722.	208534.88	472163.84
723.	208599.89	472315.56
724.	208636.08	472404.45
725.	208653.76	472502.91
726.	208651.97	472625.84
727.	208640.58	472731.82
728.	208612.02	472792.61
729.	208584.2	472820.96
730.	208471.42	472916.47
731.	208416.94	472974.46
732.	208394.94	473026.28
733.	208403.9	473090.53
734.	208468.65	473272.8
735.	208487.55	473336.93
736.	208496.09	473458.21
737.	208471.17	473633.21
738.	208431.46	473763.13
739.	208422.69	473782.7
740.	208411.24	473841.79
741.	208427.38	473896.7
742.	208479.42	473981.2



274.	216644.97	476172.62
275.	216716.25	476133.47
276.	216978.82	475989.19
277.	216979.24	475974.61
278.	216969.94	475951.23
279.	216956.26	475953.00
280.	216924.96	475932.58
281.	216884.92	475929.96
282.	216872.72	475930.41
283.	216859.05	475918.6
284.	216833.77	475923.6
285.	216818.14	475926.97
286.	216800.44	475924.78
287.	216767.21	475927.12
288.	216759.65	475917.13
289.	216735.15	475916.74
290.	216706.54	475907.6
291.	216699.15	475900.35
292.	216681.51	475886.93
293.	216643.96	475829.27
294.	216646.8	475804.95
295.	216634.06	475784.06
296.	216647.87	475775.41
297.	216630.68	475741.2
298.	216670.79	475714.44
299.	216652.61	475688.3
300.	216739.53	475630.08
301.	216858.59	475584.04
302.	216942.65	475553.57
303.	217003.85	475526.69
304.	216907.44	475496.61
305.	216930.11	475436.75
306.	216962.07	475447.8
307.	216955.8	475468.94
308.	216994.66	475486.08
309.	216963.79	475375.13
310.	217137.74	475334.69
311.	217387.1	475276.84
312.	217573.45	475221.78
313.	217588.1	475245.71
314.	217638.26	475250.22
315.	217640.5	475225.17
316.	217886.25	475178.82
317.	218034.91	475145.3
318.	218027.39	475111.21
319.	217993.82	475093.95
320.	217901.23	475079.06

743.	208606.4	474111.74
744.	208726.36	474188.21
745.	208947.58	474312.67
746.	209112.43	474397.69
747.	209218.71	474476.39
748.	209279.23	474552.15
749.	209328.48	474667.76
750.	209382.47	474821.66
751.	209401.63	474871.64
752.	209430.3	475000.99
753.	209437.18	475103.76
754.	209429.79	475179.81
755.	209401.22	475294.39
756.	209349.5	475391.19
757.	209289.3	475466.91
758.	209238.91	475524.56
759.	209201.58	475596.97
760.	209148.5	475646.09
761.	209088.22	475696.58
762.	208970.6	475845.89
763.	208935.71	475928.42
764.	208844.27	476249.61
765.	208728.5	476667.16
766.	208651.11	476885.5
767.	208502.36	477097.81
768.	208352.04	477336.5
769.	208123.45	477567.97
770.	207760.94	477918.62
771.	207561.7	478090.41
772.	207232.53	478338.32
773.	206988.59	478476.74
774.	206718.31	478588.38
775.	206426.25	478667.94
776.	206218.78	478713.52
777.	205917.32	478773.81
778.	205769.99	478840.05
779.	205654.81	478922.38
780.	205616.95	478955.4
781.	205465.04	479122.3
782.	205295.59	479322.28
783.	205083.39	479612.15
784.	204896.53	479909.36
785.	204833.98	480010.53
786.	204708.29	480256.35
787.	204628.08	480436.9
788.	204547.33	480644.29
789.	204494.3	480855.79

321.	217764.79	475094.73
322.	217833.32	474968.35
323.	217856.62	474982.67
324.	217873.04	475015.92
325.	217896.63	475018.59
326.	217920.85	474999.53
327.	217997.42	474972.33
328.	218112.07	474997.31
329.	218154.82	474990.05
330.	218194.98	474991.89
331.	218217.99	474974.4
332.	218324.66	474939.05
333.	218391.77	474934.79
334.	218378.84	474839.88
335.	218365.04	474713.96
336.	218355.31	474636.11
337.	218345.43	474470.44
338.	218328.21	474248.24
339.	218329.21	474243.65
340.	218339.08	474237.94
341.	218367.32	474226.46
342.	218393.57	474218.98
343.	218429.69	474216.1
344.	218455.88	474213.58
345.	218461.27	474179.72
346.	218464.15	474170.81
347.	218450.63	474147.55
348.	218295.69	473925.28
349.	218292.05	473918.07
350.	218307.91	473853.74
351.	218328.82	473724.86
352.	218333.22	473694.51
353.	218339.84	473646.4
354.	218339.05	473631.52
355.	218349.00	473585.49
356.	218355.31	473534.13
357.	218207.9	473590.93
358.	218183.31	473582.5
359.	218126.44	473519.27
360.	218098.34	473506.15
361.	218104.72	473487.83
362.	218115.53	473478.37
363.	218129.81	473471,00
364.	218162.91	473430.44
365.	218194.88	473390.05
366.	218249.14	473362.34
367.	218239.91	473338.15

790.	204467.03	481084.29
791.	204477.74	481262.53
792.	204528.13	481454.83
793.	204654.08	481738.75
794.	204695.44	481891.66
795.	204694.3	482089.66
796.	204604.49	482565.22
797.	204570.34	483127.25
798.	204527.82	483337.36
799.	209503.47	474836.27
800.	209477.57	474800.44
801.	209440.09	474754.14
802.	209414.31	474703.04
803.	209396.18	474652.75
804.	209384.29	474615.25
805.	209361.53	474576.33
806.	209352.32	474526.34
807.	209333.41	474468.34
808.	209289.72	474395.51
809.	209269.25	474283.46
810.	209175.46	474274.6
811.	209136.42	474261.85
812.	209108.06	474245.52
813.	209053.02	474224.23
814.	209010.15	474216.56
815.	208921.03	474165.82
816.	208822.23	474111.38
817.	208814.87	474097.99
818.	208763,00	474037.25
819.	208760.1	474039.16
820.	208641.73	473848.1
821.	208636.38	473842.87
822.	208613.55	473687.05
823.	208609.57	473651.69
824.	208573.06	473558.23
825.	208588.61	473344.42
826.	208565.33	473276.48
827.	208602.99	472882.27
828.	208674.79	472819.33
829.	208681.58	472780.4
830.	208851.56	472566.36
831.	209027.67	472391.12
832.	209078.59	472342.18
833.	209218.43	472252.41
834.	209224.01	472262.78
835.	209273,00	472310.09
836.	209303.74	472330.83

368.	218239.3	473323.04
369.	218250.81	473305.45
370.	218262.63	473296.57
371.	218270.47	473292.4
372.	218282.39	473284.03
373.	218322.38	473260.75
374.	218369.67	473226.23
375.	218416.53	473192.72
376.	218432.03	473183.97
377.	218444.76	473175.77
378.	218489.71	473147.33
379.	218516.23	473143.88
380.	218516.77	473142.57
381.	218539.31	473126.76
382.	218547.24	473122.43
383.	218558.03	473111.68
384.	218565.61	473105.81
385.	218585.77	473097.98
386.	218597.95	473093.17
387.	218602.43	473091.4
388.	218613.12	473082.51
389.	218620.04	473075.41
390.	218632.24	473074.43
391.	218656.62	473073.61
392.	218675.9	473069.74
393.	218700.59	473066.85
394.	218729.56	473066.61
395.	218757.88	473065.83
396.	218759.4	473064.61
397.	218771.97	473071.87
398.	218784.23	473074.47
399.	218788.15	473072.27
400.	218806.26	473064.76
401.	218821.94	473062.77
402.	218829.65	473038.7
403.	218857.37	473026.08
404.	218894.93	473021.93
405.	218906.41	473023.55
406.	218930.81	473027.39
407.	218970.77	473040.66
408.	218998.44	473046.46
409.	219059.57	473023.82
410.	219098.18	472999.96
411.	219131.73	472968.64
412.	219148.23	472944.55
413.	219162.76	472917.53
414.	219170.53	472918.09

837.	209339.71	472344.00
838.	209407.36	472340.8
839.	209574.19	472229.68
840.	209599.53	472130.01
841.	209605.42	472086.98
842.	209634.54	472108.61
843.	209632.34	472401.58
844.	209624.51	472793.69
845.	209621.74	473120.35
846.	209613.01	473829.08
847.	209611.69	474145.76
848.	209624.58	474144.5
849.	209675.96	474166.4
850.	209680.7	474155.81
851.	209736.76	474172.3
852.	209742.86	474175.13
853.	209801.17	474196.47
854.	209886.36	474221.00
855.	209986.73	474250.41
856.	209977.6	474348.91
857.	209964.01	474390.6
858.	209949.1	474461.84
859.	209932.66	474471.97
860.	209922.68	474608.56
861.	209833.52	474577.38
862.	209784.38	474560.45
863.	209723.29	474543.24
864.	209715.01	474662.15
865.	209711.6	474665.5
866.	209799.9	474720.17
867.	209669.9	474709.62
868.	209647.2	474707.71
869.	209635.18	474694.5
870.	209608.45	474673.69
871.	209602.59	474663.16
872.	209594.63	474701.31
873.	209575.69	474744.66
874.	209512.00	474832.35
875.	209503.47	474836.06
876.	211981.44	474858.61
877.	212055.27	474691.54
878.	212061.54	474672.24
879.	211996.23	474610.31
880.	212051.04	474496.23
881.	212110.97	474510.76
882.	212146.16	474422.43
883.	212169.92	474427.09

415.	219177.32	472974.22
416.	219184.25	473037.36
417.	219219.3	473034.59
418.	219230.87	473031.21
419.	219262.66	473022.78
420.	219298.24	473013.38
421.	219316.42	473005.19
422.	219337.59	472992.49
423.	219347.24	472990.06
424.	219355.32	473040.52
425.	219402.6	473025.9
426.	219463.27	473015.13
427.	219587.97	473012.43
428.	219604.92	473011.58
429.	219611.74	473013.39
430.	219561.85	473122.4
431.	219790.19	473150.98
432.	219982.21	473174.02
433.	220285.53	473208.61
434.	220536.68	473239.34
435.	220536.96	473027.63
436.	220544.61	473004.31
437.	220556.43	472863.55
438.	220567.24	472717.29
439.	220580.15	472714.79
440.	220579.76	472706.98
441.	220588.09	472708.08
442.	220592.38	472572.52
443.	220844.48	472566.32
444.	220844.09	472464.77
445.	220860.41	472349.3
446.	220877.21	472216.75
447.	220884.13	472141.32
448.	220891.04	472064.21
449.	220899.04	471932.88
450.	220899.92	471905.99
451.	220898.75	471890.95
452.	220898.26	471855.74
453.	220894.4	471807.91
454.	220886.43	471725.65
455.	220882.58	471725.87
456.	220841.36	471363.33
457.	220831.8	471282.72
458.	220894.26	471284.04
459.	220955.78	471271.59
460.	220978.72	471268.49
461.	221032.18	471291.52

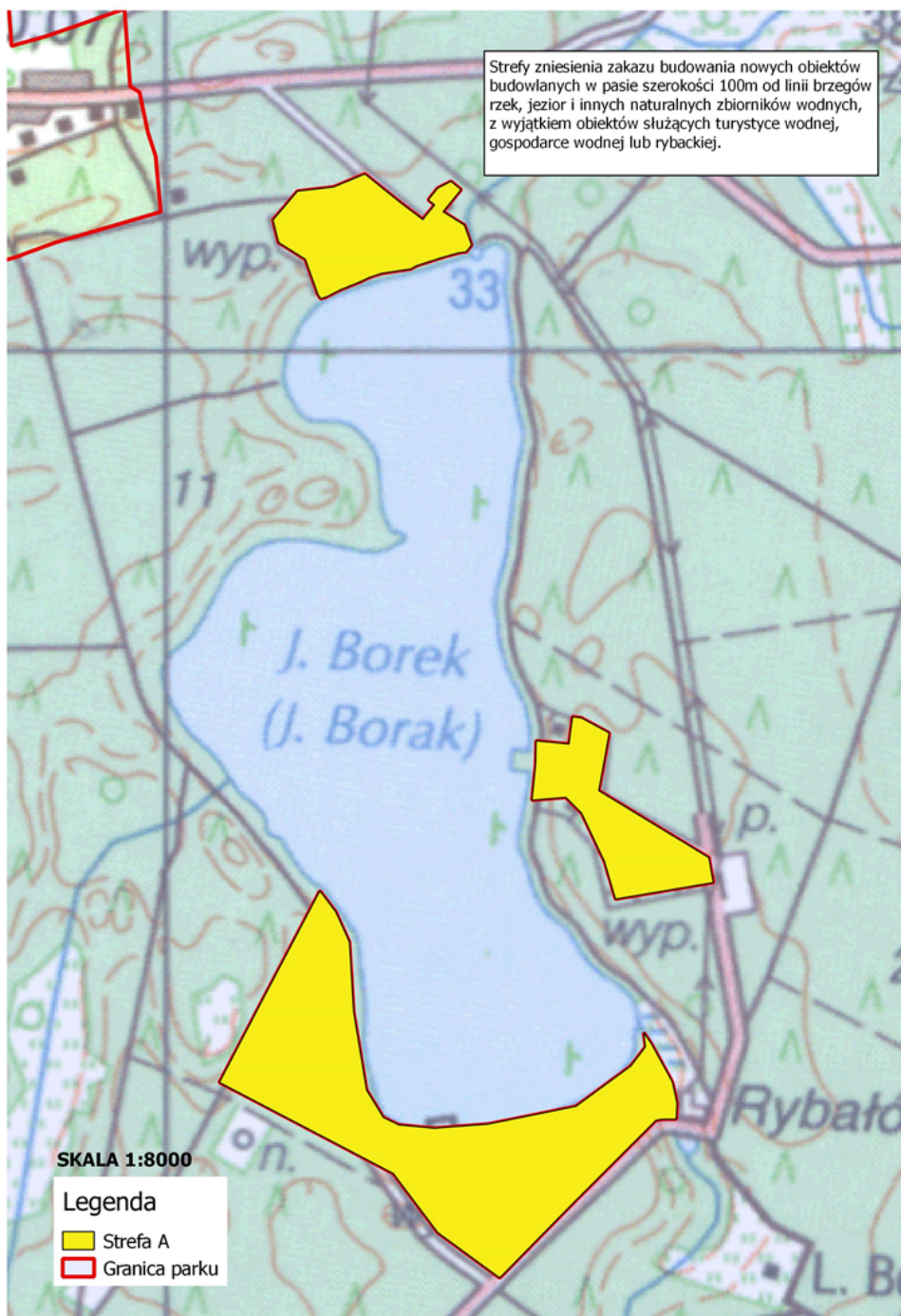
884.	212198.74	474351.12
885.	212266.31	474254.81
886.	212285.79	474222.78
887.	212295.77	474224.84
888.	212282.68	474318.97
889.	212279.9	474487.47
890.	212358.82	474503.89
891.	212356.64	474547.9
892.	212670.91	474626.31
893.	212565.94	474752.11
894.	212577.3	474770.14
895.	212528.83	474798.03
896.	212529.38	474808.95
897.	212532.04	474822.34
898.	212611.24	474827.94
899.	212604.62	474877.51
900.	212599.08	474878.05
901.	212599.06	474887.9
902.	212626.14	474891.15
903.	212610.9	475013.78
904.	212602.29	475011.42
905.	212590.93	474989.73
906.	212575.56	474962.77
907.	212564.44	474960.17
908.	212536.12	474976.14
909.	212512.61	474991.15
910.	212502.21	474991.08
911.	212494.65	474986.02
912.	212481.84	474984.88
913.	212467.02	474986.22
914.	212438.09	475009.93
915.	212423.07	475022.19
916.	212405.86	475057.32
917.	212397.76	475061.09
918.	212387.15	475052.51
919.	212365.39	475022.45
920.	212354.71	474994.64
921.	212357.65	474972.24
922.	212350.74	474928.62
923.	212345.09	474927.56
924.	212335,00	474930.25
925.	212326.22	474946.9
926.	212315.96	474952.72
927.	212306.61	474950.92
928.	212285.01	474951.67
929.	212262.35	474948.9
930.	212223.29	474930.72

462.	221047.51	471271.46
463.	221076.1	471251.42
464.	221088.46	471237.92
465.	221096.2	471225,00
466.	221128.6	471215.64
467.	221140.97	471207.62
468.	221137.34	471201.11
469.	221140.7	471025.72

931.	212193.59	474930.93
932.	212165.38	474917.57
933.	212137.89	474907.98
934.	212119.75	474899.6
935.	212052.83	474877.06
936.	212029.31	474866.79
937.	211981.44	474858.83

Załącznik Nr 3 do uchwały Nr XLIV/644/22  
Sejmiku Województwa Lubuskiego  
z dnia 27 czerwca 2022 r.

### Mapa poglądowa wyznaczonej strefy A





Załącznik Nr 4 do uchwały Nr XLIV/644/22

Sejmiku Województwa Lubuskiego

z dnia 27 czerwca 2022 r.

**Opis przebiegu granicy wyznaczonej strefy A w postaci współrzędnych punktów załamania  
(układ współrzędnych płaskich prostokątnych PL-1992)**

Lp.	X	Y
1.	210358.06	474308.51
2.	210384.08	474287.39
3.	210398.59	474275.82
4.	210413.25	474264.03
5.	210444.68	474240.35
6.	210449.48	474236.62
7.	210452.8	474241.72
8.	210470.15	474262.61
9.	210458.99	474271.55
10.	210475.38	474292.22
11.	210499.04	474304.22
12.	210516.88	474289.69
13.	210485.13	474250.74
14.	210487.44	474249.18
15.	210522.9	474226.89
16.	210535.35	474191.73
17.	210525.91	474179.84
18.	210512.39	474178.04
19.	210482.78	474169.63
20.	210438.51	474155.42
21.	210427.64	474149.53
22.	210376.59	474141.87
23.	210355.79	474134.96
24.	210337.9	474126.66
25.	210304.35	474113.02
26.	210278.83	474100.1
27.	210269.05	474097.02
28.	210265.71	474101.95
29.	210263.74	474105.51
30.	210261.62	474112.06
31.	210248.15	474148.93
32.	210244.67	474159.14
33.	210241.87	474166.63
34.	210224.36	474177.66
35.	210205.68	474189.42
36.	210194.94	474196.18
37.	210191.93	474207.38
38.	210184.75	474236.04
39.	210201.68	474255.83

Lp.	X	Y
47.	210736.52	473353.04
48.	210778.4	473330.44
49.	210759.94	473228.51
50.	210783.26	473214.35
51.	210832.88	473184.01
52.	210954.4	473110.21
53.	210959.14	473081.98
54.	210962.07	473066.27
55.	210917.8	473058.8
56.	210789.41	473037.06
57.	210769.92	473103.61
58.	210729.46	473189.03
59.	210701.8	473216.71
60.	210641.94	473211.74
61.	210648.48	473274.48
62.	210649.36	473316.44
63.	210707.31	473310.88
64.	210713.51	473359.04
65.	210728.93	473357.13
66.	210327.25	472837.5
67.	210349.91	472700.15
68.	210379.61	472651.71
69.	210406.88	472638.41
70.	210469.58	472632.53
71.	210564.54	472639.82
72.	210719.75	472671.26
73.	210816.78	472742.66
74.	210842.24	472776.19
75.	210839.37	472801.33
76.	210852.62	472782.05
77.	210888.05	472717.55
78.	210890.41	472712.06
79.	210898.03	472676.39
80.	210896.63	472648.71
81.	210870.62	472648.31
82.	210860.61	472646.36
83.	210712.2	472497.88
84.	210585.07	472368.34
85.	210475.9	472448.2

40.	210228.03	474286.97
41.	210245.61	474288.95
42.	210291.79	474294.31
43.	210324.71	474307.96
44.	210347.1	474317.34
45.	210358.06	474308.51
46.	210728.93	473357.13

86.	210397.14	472552.68
87.	210090.27	472713.5
88.	210165.79	472858.05
89.	210267.55	473051.7
90.	210295.7	473014.49
91.	210319.81	472961.13
92.	210327.25	472837.5