

ZAŁĄCZNIKI

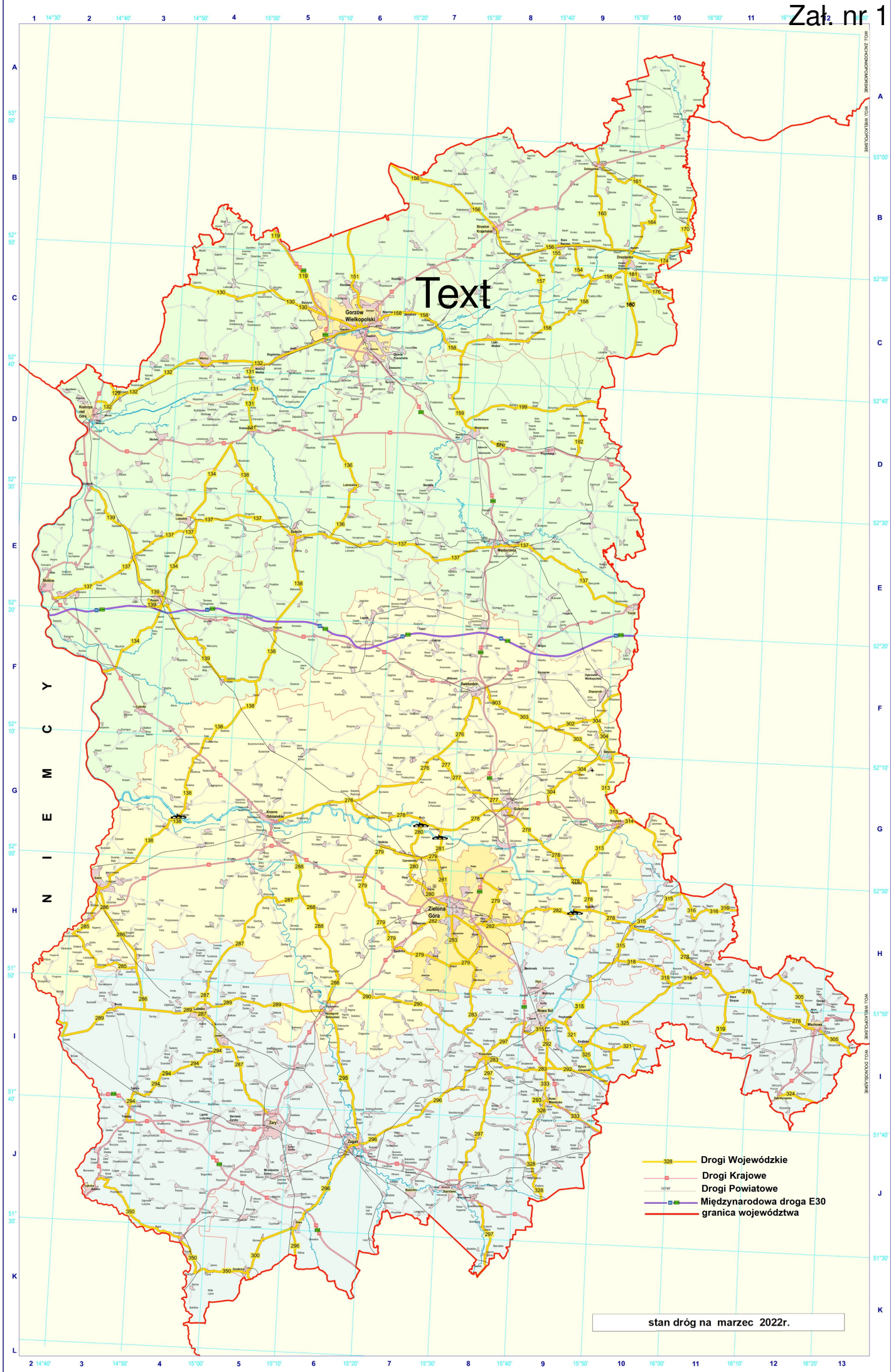
Załącznik nr 1 – Mapa dróg

Załącznik nr 2 – Wyniki PEM

Załącznik nr 3 – Typy gleb

Załącznik nr 4 – Chemizm gleb

Załącznik nr 5 – Pozwolenia zintegrowana



Text

- Drogi Wojewódzkie
- Drogi Krajowe
- Drogi Powiatowe
- Międzynarodowa droga E30
- granica województwa

stan dróg na marzec 2022r.

Tabela 1. Wyniki pomiarów pól elektromagnetycznych przeprowadzonych na terenie województwa lubuskiego w latach 2020-2021.

Lp.	Adres	Długość geograficzna (E)	Szerokość geograficzna (N)	Wynik [V/m]
2020				
Centralne dzielnice lub osiedla miast o liczbie mieszkańców przekraczającej 50 tys.				
1	Zielona Góra, ul. Kisieleńska	15.5385	51.938	1,24
2	Zielona Góra, Podgórna	15.511417	51.939611	0,76
3	Zielona Góra, Struga	15.523944	51.92975	0,26
4	Zielona Góra, pl. Pocztowy	15.505611	51.937333	0,33
5	Zielona Góra, Wiśniowa	15.494111	51.930194	0,40
6	Zielona Góra, ul. Zawadzkiego	15.489806	51.930444	0,78
7	Zielona Góra, ul. Energetyków	15.489528	51.952444	0,62
8	Zielona Góra, ul. Prosta	15.475083	51.943639	0,58
9	Gorzów Wlkp., ul. Dzieci Wrzesińskich 5	15.243056	52.732583	0,54
10	Gorzów Wlkp., Budowlanych 10-12	15.228889	52.723333	1,51
11	Gorzów Wlkp., ul. Niemcewicz 2a	15.207639	52.737583	1,31
12	Gorzów Wlkp., ul. Kos. Gdyńskich (skrzyżowanie z ul. Matejki)	15.228722	52.73825	0,40
13	Gorzów Wlkp., ul. Czartoryskiego	15.242917	52.763139	3,10
14	Gorzów Wlkp., ul. Gwiaździsta 3	15.207889	52.727111	1,07
15	Gorzów Wlkp., ul. Zubrzyckiego 12	15.255722	52.738556	1,22
Pozostałe miasta				
16	Żary, ul. Emilii Plater	15.144611	51.638861	1,02
17	Żagań, ul. Rynek	15.319944	51.614833	0,26
18	Nowa Sól, ul. Piłsudskiego	15.71375	51.810083	1,18
19	Świebodzin, ul. 1 Maja	15.532056	52.250333	0,34
20	Sulechów, ul. Kopernika	15.625778	52.085972	1,23
21	Krosno Odrzańskie, ul. Ariańska	15.098417	52.047278	0,96
22	Wschowa, ul. 55 Poznańskiego Pułku Piechoty	16.32825	51.809611	1,31
23	Międzyrzecz, ul. Sportowa 4	15.586083	52.44525	0,45
24	Słubice, ul. Wojska Polskiego 15-18	14.562694	52.355972	0,39
25	Skwierzyna, ul. 2-Lutego (na wysokości ul. Ratuszowej)	15.504139	52.598667	1,05
26	Strzelce Krajeńskie, ul. Jedności Robotniczej	15.51825	52.378306	1,37
27	Drezdenko, ul. Łąkowa	15.824844	52.841333	0,59
28	Sulęcín, ul. Mickiewicza	15.118528	52.444139	0,35
29	Torzym, ul. Dworcowa 4	15.058167	52.313361	0,40
30	Kostrzyn, ul. Osiedle Leśne 1	14.653361	52.599	0,85
Tereny wiejskie				
31	Świdnica	15.390667	51.891056	0,59
32	Lipinki	16.081778	51.847083	*0,1
33	Niedoradz, ul. Kochanowskiego	15.662833	51.866556	0,63
34	Kalsk	15.590417	52.122944	0,44
35	Bojadła, ul. Szkolna	15.815333	51.955361	0,28
36	Chichy	15.482972	51.592667	*0,1
37	Lipinki Łużyckie	15.005111	51.64075	0,23
38	Leśniów Wielki, rejon DW nr 279	15.309861	51.982694	0,55
39	Lipki Wielkie, ul. Szosowa 46a	15.538472	52.723944	0,28
40	Kłodawa, ul. Spokojna 6	15.213278	52.791528	0,40
41	Pszczew, ul. Topolowa 1A	15.777833	52.492667	0,32
42	Górzycza, ul. Różana 41	14.650333	52.487361	0,32
43	Zwierzyn, ul. Wojska Polskiego 13	15.581806	52.837	0,24

Lp.	Adres	Długość geograficzna (E)	Szerokość geograficzna (N)	Wynik [V/m]
44	Stare Kurowo, ul. Daszyńskiego 2	15.670667	52.871889	0,38
45	Słońsk, ul. 3 Lutego 64a	14.8105	52.564444	1,13
2021				
Miasta w przedziale powyżej 100 000 do 200 000 mieszkańców				
1	Gorzów Wielkopolski, ul. Dunikowskiego 2d	52,737806	15,212806	2,2
2	Gorzów Wielkopolski, ul. Orłąt Lwowskich	52,730333	15,229778	1,5
3	Zielona Góra, ul. Moniuszki	51,933194	15,500528	<0,3
4	Zielona Góra, ul. Lisia	51,942833	15,494917	2,42
Miasta w przedziale od 20 000 do 50 000 mieszkańców				
1	Międzyrzecz, ul. Sportowa 2	52,44525	15,586222	0,6
2	Nowa Sól , ul. Brzozowa	51,810917	15,714889	1,7
3	Słubiceul. Konstytucji 3 Maja 12	52,361056	14,569889	0,3
4	Świebodzin, ul. Głogowska	52,248556	15,534778	0,6
5	Sulechów, ul. Kopernika	52,085639	15,625611	1,1
6	Żagań, ul. Konopnickiej	51,619667	15,294417	0,5
7	Szprotawa, Osiedle Słoneczne	51,562306	15,525556	0,7
8	Żary, Osadników Wojskowych	51,638889	15,144611	0,4
9	Wschowa, ul. Kolejowa	51,800556	16,328083	0,9
Miasta poniżej 20 000 mieszkańców				
10	Kostrzyn nad Odrą , Osiedle Leśne, Prosta 1	52,599083	14,652583	1,3
11	Witnica, ul. Ścieżka Rybacka 11	52,670167	14,902417	0,7
12	Krosno Odrzańskie , ul. Trakt Książęcy	52,047417	15,098333	1
13	Gubin, ul. Piastowska	51,954722	14,722167	<0,3
14	Skwierzyna, ul. Ratuszowa	52,598611	15,504083	1
15	Otyń, ul. Mickiewicza	51,846972	15,711556	0,3
16	Kozuchów, Rynek	51,745528	15,594972	0,4
17	Rzepin, ul. Nadtorowa 10 B	52,343917	14,825944	1,6
18	Drezdenko , Al. Piastów 44	52,834917	15,844306	0,3
19	Strzelce Krajeńskie , ul. Jedności Robotniczej 2	52,878111	15,518333	0,8
20	Sulęcín, Osiedle Słoneczne 8e	52,43975	15,125889	0,7
21	Zbąszynek, ul. Zahodnia	52,247611	15,807639	0,3
22	Czerwieńsk, ul. Składowa	52,014278	15,415306	0,7
23	Nowogród Bobrzański , Rynek	51,802	15,246639	<0,3
24	Sława, ul. Wiejska	51,876694	16,078	0,9
25	Lubsko, Plac Wolności	51,788389	14,972722	0,9
Gminy wiejskie				
26	Deszczno, ul. Lubuska 88	52,672194	15,310306	0,9
27	Kłodawa, ul. Wojcieszycza 9	52,791194	15,220417	0,9
28	Santok, dz. nr. 619/3	52,737722	15,408917	<0,3
29	Jenin, ul. Gorzowska 136 A	52,700333	15,114167	0,3
30	Tarnów, 23 A	52,760472	14,954944	<0,3
31	Chociejów	51,894528	14,804833	<0,3
32	Przyborów, ul. Klonowa	51,801083	15,772528	0,6
33	Świdnica, ul. Parkowa	51,892222	15,395333	0,4
34	Jelenin	51,669028	15,462333	<0,3
35	Olbrachtów	51,597139	15,104472	1,9

źródło: GIOŚ, Ocena poziomów pól elektromagnetycznych w środowisku w roku 2020 w województwie lubuskim, Zielona Góra, czerwiec 2021

GIOŚ, Wyniki pomiarów monitoringu pól elektromagnetycznych za rok 2021

Kompleksy gleb ornych

LEGENDA

Kompleksy gleb ornych

- 1 kompleks pszeniczny bardzo dobry
 - 2 kompleks pszeniczny dobry
 - 3 kompleks pszeniczny wadliwy
 - 4 kompleks żytni bardzo dobry
 - 5 kompleks żytni dobry
 - 6 kompleks żytni słaby
 - 7 kompleks żytni bardzo słaby
 - 8 kompleks zbożowo-pastewny mocny
 - 9 kompleks zbożowo-pastewny słaby
- Kompleksy trwałych użytków zielonych
- 1z użytki zielone bardzo dobre i dobre
 - 2z użytki zielone średnie
 - 3z użytki zielone słabe i bardzo słabe
 - Ls lasy
 - N nieużytki rolnicze
 - RN gleby rolniczo nieprzydatne
 - Tnk tereny nieklasyfikowane
 - Tz tereny zabudowane o zwartej zabudowie
 - W wody
 - WN wody nieużytki

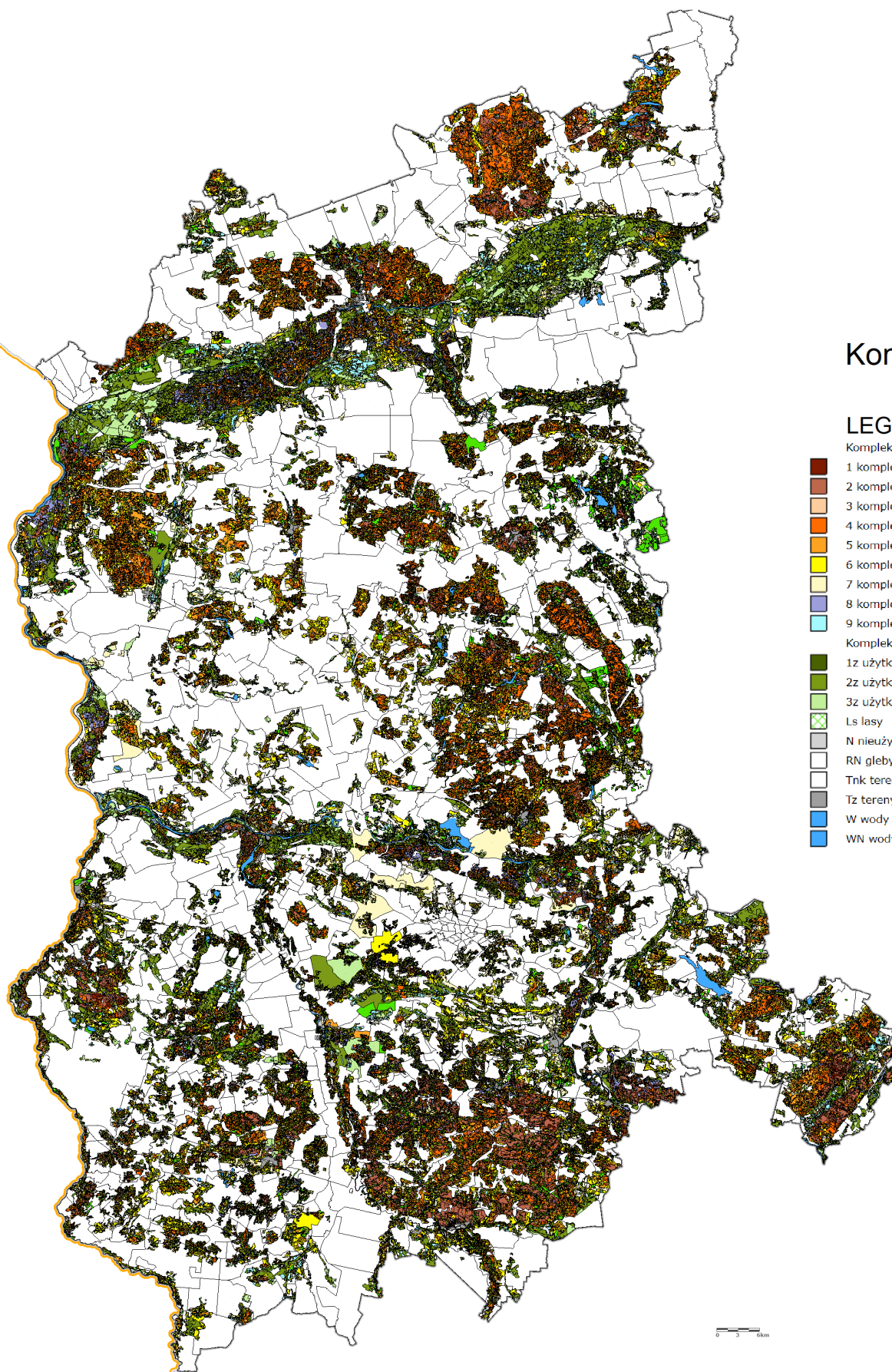


Tabela 1. Wyniki pomiarów dla poszczególnych profili znajdujących się na terenie województwa lubuskiego w ramach Monitoringu Chemizmu Gleb Ornych Polski.

Parametr	Profil 93	Profil 95	Profil 97	Profil 99	Profil 101	Profil 103	Profil 105	Profil 175	Profil 179	Profil 181	Profil 193
Uziarnienie [udział w %]											
BN-78/9180-11: 1,0-0,1 mm	33	49	60	75	68	51	57	56	57	52	53
BN-78/9180-11: 0,1-0,02 mm	25	36	31	17	18	26	22	29	32	31	20
BN-78/9180-11: < 0,02 mm	42	15	9	8	14	23	21	15	11	17	27
PTG 2008: 2,0-0,05 mm	42	61	73	90	91	63	70	69	71	64	65
PTG 2008: 0,05-0,002 mm	43	34	25	7	7	33	28	27	25	32	27
PTG 2008: < 0,002 mm	43	34	25	7	7	33	28	27	25	32	27
Odczyn i węglany											
Odczyn "pH" w zawiesinie H ₂ O [pH]	5,4	6,8	6,6	4,9	4,8	6,6	7,1	7,4	6,4	6,6	7,4
Odczyn "pH" w zawiesinie KCl [pH]	4,5	6,2	6,2	3,4	3,9	5,9	6,4	7,2	5,7	6,2	7,1
Węglany (CaCO ₃) [%]	0,02	0,03	0,02	0,02	0,03	0,03	0,03	0,02	0,02	0,03	0,17
Substancja organiczna gleby											
Próchnica [%]	2,36	2,07	3,51	3,86	1,51	1,85	2,88	2,51	1,87	1,49	1,76
Węgiel organiczny	1,37	1,23	2,03	2,24	0,87	1,07	1,1	1,45	1,09	0,87	1,02
Azot ogólny	0,07	0,07	0,07	0,08	0,06	0,11	0,22	0,07	0,08	0,15	0,2
Stosunek C/N	19,57	17,57	29	28	14,5	9,73	5	20,71	13,63	5,8	5,1
Właściwości sorpcyjne gleby [cmol(+)*kg⁻¹]											
Kwasowość hydrolityczna (Hh)	3,8	1,4	1,5	8	5,1	1,8	1,4	2	2,4	1,2	1,5
Kwasowość wymienna (Hw)	0,28	0,07	0,09	2,36	2,22	0,4	0,09	0,12	0,12	0,11	0,09
Glin wymienny "Al"	0,18	0	0,02	0,48	1,94	0,01	0,01	0,2	0	0,02	0
Wapń wymienny (Ca ²⁺)	1,9	3	3,6	<10	1	3,5	6,1	17,8	4,3	3,7	20,4
Magnez wymienny (Mg ²⁺)	0,28	0,25	0,45	0,07	0,16	0,25	1,13	0,38	0,22	1,3	2,08
Sód wymienny (Na ⁺)	0,05	<0,10	0,05	<10	<0,10	<0,10	<0,10	<10	<0,10	<0,10	0,14
Potas wymienny (K ⁺)	0,39	0,26	0,52	0,06	0,15	2,28	0,62	0,38	0,5	0,51	1,6
Suma kationów wymiennych (S)	2,62	3,51	4,62	0,13	1,37	6,03	7,85	18,56	5,02	5,51	24,22
Pojemność sorpcyjna gleby (T)	5,4	4,8	7,9	9,4	6,47	6,4	10	50	10	10,2	47,3

Parametr	Profil 93	Profil 95	Profil 97	Profil 99	Profil 101	Profil 103	Profil 105	Profil 175	Profil 179	Profil 181	Profil 193
Beryl	<2	<2	<2	<2	<2	<2	<2	<2	<2	<2	<2
Bar	11,3	19,1	30,2	4,19	22,9	23,8	79,2	27,8	21,3	21,6	139
Stront	<10	<10	<10	<10	<10	<10	11,6	<10	<10	<10	21,4
Lantan	7,7	8,34	4,8	2,71	8,7	8,18	10,86	9,25	7,32	7,01	15,74
Rtęć	<0,1	<0,1	0,105	<0,1	<0,1	<0,1	<0,1	<0,1	<0,1	<0,1	<0,1
Arsen	1,91	2,71	2,37	1,22	<1	4,6	7,25	1,88	2,33	2,65	7,99
Wielopierścieniowe węglowodory aromatyczne [$\mu\text{g}\cdot\text{kg}^{-1}$]											
Wielopierścieniowe węglowodory aromatyczne suma 13 WWA	1927	<25	<25	169	<25	430	104	761	1378	<25	374
WWA - naftalen	<25	<25	<25	36	<25	<25	33	<25	<25	<25	<25
WWA - fenantren	<25	<25	<25	29	<25	26	28	60	53	<25	34
WWA – antracen	<25	<25	<25	<25	<25	<25	<25	<25	<25	<25	<25
WWA – fluoranten	369	<25	<25	52	<25	81	43	166	243	<25	70
WWA – chryzen	216	<25	<25	26	<25	45	<25	53	104	<25	26
WWA – benzo(a)antracen	<25	<25	<25	<25	33	<25	54	<25	<25	<25	<25
WWA - (a)piren	188	<25	<25	<25	<25	52	<25	58	119	<25	31
WWA - (a)fluoranten	<25	<25	<25	28	<25	51	<25	<25	<25	<25	<25
WWA - (ghi)perylene	164	<25	<25	<25	<25	38	<25	61	145	<25	35
WWA – fluoren	<25	<25	<25	<25	<25	<25	<25	<25	<25	<25	<25
WWA – piren	307	<25	<25	36	<25	64	33	134	200	<25	57
WWA -benzo(b)fluoranten	206	<25	<25	<25	<25	<25	<25	59	139	<25	32
WWA - benzo(k)fluoranten	169	<25	<25	<25	<25	46	<25	52	124	<25	26
WWA – dibenzo(a,h)antracen	<25	<25	<25	<25	<25	<25	<25	<25	<25	<25	<25
WWA – indeno(1,2,3-cd)piren	177	<25	<25	26	<25	45	<25	65	167	<25	37
Pozostałe właściwości											
Radioaktywność [$\text{Bq}\cdot\text{kg}^{-1}$]	407	322	712	285	432	383	491	433	340	475	590
Przewodnictwo elektryczne właściwe [$\text{mS}\cdot\text{m}^{-1}$]	11,36	8,33	18,18	3,03	18,56	12,50	3,41	11,36	15,56	10,98	21,97
Zasolenie [$\text{mg KCl}\cdot 100\text{g}^{-1}$]	30	22	48	<10	49	33	<10	30	49	29	58

źródło: IUNG

Tabela 1. Obowiązujące pozwolenia zintegrowane, dla których organem wydającym jest Marszałek Województwa Lubuskiego.

Nazwa zakładu	Instalacja	Adres instalacji
Przemysł		
TIGA – CYNK Sp. z o.o. z siedzibą przy ul. Neptuna 15, 59-220 Legnica	Instalacja do powierzchniowej obróbki metali lub materiałów z tworzyw sztucznych z wykorzystaniem procesów elektrolitycznych lub chemicznych, gdzie całkowita objętość wanien procesowych wynosi 409,69 m ³	Małomice, ul. Fabryczna 3
CIECH Vitrosilicon S.A. z siedzibą przy ul. Żagańskiej 27, 68-120 Iłowa	instalacja do produkcji szklistego krzemianu sodowego zlokalizowana w Żarach	ul. Westerplatte 10a, Żary
Zakład Metalowy "TOMABO" Dereżyńscy Sp. Jawna z siedzibą w Gorzowie Wlkp. przy ul. Kard. St. Wyszyńskiego 135	Instalacja do powierzchniowej obróbki metali lub materiałów z tworzyw sztucznych z wykorzystaniem procesów elektrolitycznych lub chemicznych, gdzie całkowita objętość wanien procesowych przekracza 30m ³ oraz do nakładania powłok metalicznych z wsadem przekraczającym 2 tony wyrobów stalowych na godzinę,	ul. Elżbiety Zawadzkiej 47, Gorzów Wielkopolski
HOLDING – ZREMB Gorzów S.A. z siedzibą przy ul. Fabrycznej 13-17 w Gorzowie Wlkp.	Instalacja do powierzchniowej obróbki metali lub materiałów z tworzyw sztucznych z wykorzystaniem procesów elektrolitycznych lub chemicznych, gdzie całkowita objętość wanien procesowych przekracza 30m ³	Al. Piastów 19, Drezdenko
PGNiG oddział w Zielonej Górze	Instalacja do rafinacji ropy naftowej i gazu oraz do spalania paliw o mocy nominalnej ponad 50 MW,	Teren Ośrodka Centralnego LMG obręb Grotów, gm. Drezdenko
CIECH Vitrosilicon S.A. z siedzibą przy ul. Żagańskiej 27, 68-120 Iłowa	Instalacja do produkcji wodnego roztworu krzemianów sodu i potasu (szkła wodnego) oraz instalacja do produkcji szkła, w tym włókna szklanego, o zdolności produkcyjnej ponad 20 Mg/dobę	przy ul. Żagańska 27, 68-120 Iłowa
ICT Poland Sp. z o.o. z siedzibą przy ul. Włoskiej 3, 66-470 Kostrzyn nad Odrą	Instalacja do produkcji papieru lub tektury, o zdolności produkcyjnej ponad 20 ton na dobę	ul. Włoska 3, 66-470 Kostrzyn nad Odrą
Prywatne Przedsiębiorstwo Produkcyjno-Handlowe "LAMIX" Mirosław Laszko w m. Witnica	Instalacja do produkcji masy włóknistej z drewna lub innych materiałów włóknistych oraz do produkcji papieru lub tektury o zdolności produkcyjnej ponad 20 ton na dobę	ul. Papiernicza 1, Witnica
Rhodia Polyamide Polska Sp. z o.o./ zmiana prowadzącego - Solvay Engineering Plastics Poland Sp. z o.o. w Gorzowie Wlkp.	Instalacja do wytwarzania, przy zastosowaniu procesów chemicznych, podstawowych produktów lub półproduktów chemii organicznej	ul. Walczaka 25, Gorzów Wielkopolski
MAGOREX Sp. z o.o. Sp. z k. - Żary	Instalacja do powierzchniowej obróbki metali, z zastosowaniem procesów elektrolitycznych lub chemicznych, gdzie całkowita objętość wanien procesowych przekracza 30 m ³	ul. Pienińska 11, Żary
MEPROZET Stare Kurowo Sp. z o.o.	Instalacja do powierzchniowej obróbki metali, z zastosowaniem procesów elektrolitycznych lub chemicznych, gdzie całkowita objętość wanien procesowych przekracza 30 m ³	ul. Kościuszki 49, Stare Kurowo
BOLMET S.A. - Zakład Produkcyjny w Wiechlicach	Instalacja do wtórnego wytopu metali nieżelaznych lub ich stopów, w tym oczyszczania lub przetwarzania metali z odzysku, o zdolności produkcyjnej ponad 4 ton	ul. Przemysłowa 5, Wiechlice

	wytopu na dobę dla ołowiu lub kadmu oraz powyżej 20 ton wytopu na dobę dla pozostałych metali	
PGE Energia Ciepła S.A. – Oddział Elektrociepłownia w Gorzowie Wlkp.	Instalacja do składowania odpadów, o zdolności przyjmowania ponad 20 ton odpadów na dobę lub o całkowitej pojemności ponad 25.000 ton, z wyjątkiem składowisk odpadów obojętnych lub obiektów unieszkodliwiania odpadów wydobywczych	ul. Energetyków 6, Gorzów Wlkp.
PGE Energia Ciepła S.A. – Oddział Elektrociepłownia w Gorzowie Wlkp.	Instalacja do składowania odpadów, o zdolności przyjmowania ponad 20 ton odpadów na dobę lub o całkowitej pojemności ponad 25.000 ton, z wyjątkiem składowisk odpadów obojętnych lub obiektów unieszkodliwiania odpadów wydobywczych	m. Janczewo, gm. Sanok
PGE Energia Ciepła S.A. – Oddział Elektrociepłownia w Gorzowie Wlkp.	Instalacja do spalania paliw	ul. Energetyków 6, Gorzów Wlkp.
LUMEL ALUCAST Sp. z o.o. w Zielonej Górze	Instalacja do produkcji i obróbki metali – do topienia, łącznie ze stąpieniem, metali nieżelaznych, w tym produktów z odzysku, lub odlewania metali nieżelaznych, z zdolności produkcyjnej przekraczającej 4 tony wytopu na dobę dla ołowiu i kadmu lub 20 ton wytopu na dobę dla pozostałych metali	ul. Słubicka, Zielona Góra
PROMAROL-PLUS Sp. z o.o.	Instalacja do termicznego przekształcania odpadów niebezpiecznych o zdolności przetwarzania ponad 10 ton na dobę	m. Ciepeliówek 2, gm. Sława
CIECH Vitrosilicon S.A. w m. Żary	W przemyśle chemicznym - Instalacja do wytwarzania, przy zastosowaniu procesów chemicznych lub biologicznych, nieorganicznych substancji chemicznych – instalacji do produkcji wodnego roztworu krzemianów sodu i potasu (szkła wodnego) oraz instalacji do produkcji stałego krzemianu sodowego (szkliwa sodowego) W przemyśle mineralnym – instalacja do produkcji szkła, w tym włókna szklanego, o zdolności produkcyjnej ponad 20 Mg/dobę	ul. Żagańska 27, Iłowa
ALUMETAL Poland Sp. z o.o. w m. Nowa Sól	Instalacja do wtórnego wytopu metali nieżelaznych lub ich stopów, w tym oczyszczania lub przetwarzania metali z odzysku, o zdolności produkcyjnej ponad 4 ton wytopu na dobę dla ołowiu lub kadmu oraz powyżej 20 ton wytopu na dobę dla pozostałych metali	ul. Przemysłowa 8, Nowa Sól
Elektrociepłownia "Zielona Góra" S.A.	Instalacja w przemyśle energetycznym do spalania paliw o mocy nominalnej ponad 50 MW	ul. Zjednoczenia 103, Zielona Góra
SWISS KRONO Sp. z o.o. Żary	instalacja do produkcji płyt drewnopochodnych: płyt o wiórach zorientowanych (OSB), płyt wiórowych lub płyt pilśniowych o zdolności produkcyjnej ponad 600m ³ na dobę oraz instalacja spalania paliw o nominalnej mocy nie mniejszej niż 50 MW	ul. Serbska 56, Żary
SWISS KRONO Sp. z o.o. Żary	Instalacja w procesie chemicznym do wytwarzania, przy zastosowaniu procesów chemicznych lub biologicznych, organicznych substancji chemicznych	ul. Serbska 56, Żary

Zakład Wielobranżowy "Galwanizernia" Żagań	Instalacja służąca do powierzchniowej obróbki metali lub materiałów z tworzyw sztucznych z wykorzystaniem procesów elektrolitycznych lub chemicznych, gdzie całkowita pojemność wanien procesowych przekracza 30 m ³	ul. Kożuchowska 5, Żagań
Victaulic Polska Sp. z o.o. w m. Drezdenko	Instalacja do odlewania metali żelaznych o zdolności produkcyjnej ponad 20 ton wytopu na dobę	ul. Niepodległości 8, Drezdenko
Arctic Paper Kostrzyn S.A.	Instalacja do produkcji papieru i instalacja do spalania paliw	ul. Fabryczna 1, Kostrzyn nad Odrą
ELECTROPOLI Poland Sp. z o.o. Nowa Sól	Instalacja do powierzchniowej obróbki metali lub materiałów z tworzyw sztucznych z wykorzystaniem procesów elektrolitycznych lub chemicznych, gdzie całkowita objętość wanien procesowych przekracza 30 m ³	ul. Przemysłowa, Nowa Sól
JOST POLSKA Sp. z o.o. Nowa Sól	Instalacja do powierzchniowej obróbki metali lub materiałów z tworzyw sztucznych z wykorzystaniem procesów elektrolitycznych lub chemicznych, gdzie całkowita objętość wanien procesowych przekracza 30 m ³	ul. Motoryzacyjna 6, Nowa Sól
Fermy		
Specjalistyczne Gospodarstwo Rolne Barbara Brychcy	Instalacja służąca do chowu lub hodowli o więcej niż 40 000 stanowisk dla drobiu	Działki o nr ewid. 435, 434, 433, 432, 430/1, 429/5, 429/6, 429/4 i 430/2, ul. Ochla – osiedlowa 3, Zielona Góra
Gospodarstwo Rolne Jerzy Leśnik - instalacja w m. Stare Drzewce	Instalacja służąca do chowu lub hodowli świń obejmującej więcej niż 2000 stanowisk dla świń o wadze ponad 30 kg	Działka nr ewid. 22/2 obręb Stare Drzewce, gm. Szlichtyngowa
Gospodarstwo Rolne Aneta Brychcy-Smulska Ferma Drobiu w m. Stary Jaromierz 50A, gm. Kargowa	Instalacja służąca do chowu lub hodowli drobiu o więcej niż 40 000 stanowisk dla drobiu	m. stary Jaromierz 50A, gm. Kargowa
Ferma Drobiu TATARKA Władysław Piasecki	Instalacja służąca do chowu lub hodowli obejmującej więcej niż 40 000 stanowisk dla drobiu	Działki nr ewid. 83/8 oraz 83/13 w m. Tatarski 25, gm. Kolsko
Gospodarstwo Rolne Karolina Pokład	Instalacja służąca do chowu lub hodowli świń o więcej niż 2000 stanowisk dla świń o wadze ponad 30 kg	nr ewid. 82/9, 82/11 oraz 261/2 obręb Mierków, gm. Lubsko
FARMA s.c. Władysław Piasecki, Maria Borkowska	Instalacja służąca do chowu lub hodowli o więcej niż 40 000 stanowisk dla drobiu	Działki o nr ewid. 3/28 oraz 3/29 w m. Skwarzynice, gm. Trzebiechów
Gospodarstwo Rolne Elżbieta Swaryczewska, Krzysztof Swaryczewski	Instalacja służąca do chowu lub hodowli o więcej niż 40 000 stanowisk dla drobiu	Działki o nr ewid. 1/8 oraz 1/9 w m. Wilkowo, gm. Świebodzin
Gospodarstwo Rolne Joanna Stachowiak	Instalacja służąca do chowu lub hodowli o więcej niż 40 000 stanowisk dla drobiu	Działki o nr ewid. 8/18, m. Marianki, obręb Konotop, gm. Kolsko
AGRO POULTRY COMPANY Sp. z o.o.	Instalacja służąca do chowu lub hodowli o więcej niż 40 000 stanowisk dla drobiu	Działka nr ewid. 54/30 w m. Rosin, gm. Świebodzin

Ferma Drobiu Andrzej Sztuder / od 27.10.2017 r. zmiana prowadzącego - PJ Polska Sp. z o.o.	Instalacja służąca do chowu lub hodowli o więcej niż 40 000 stanowisk dla drobiu	ul. Kolejowa 10 w m. Kiecz, gm. Nowa Sól
Gospodarstwo Drobiarskie Bogumił Bugaj	Instalacja służąca do chowu lub hodowli drobiu o więcej niż 40 000 stanowisk dla drobiu	Działki nr ewid. 260/2 oraz 260/6 w m. Ciepeliów 31, gm. Nowa Sól
Gospodarstwo Rolno-Handlowe Marianna Majda - Ferma Trzody Chlewnej w m. Wyszaków	Instalacja służąca do chowu lub hodowli świń o więcej niż 2000 stanowisk dla świń o wadze ponad 30 kg	Teren Fermi Trzody Chlewnej z siedzibą w m. Wyszaków 1, gm. Szlichtyngowa
POL-FERM Sp. z o.o. - Ferma Trzody Chlewnej w m. Lutol	Instalacja służąca do chowu macior w ilości większej niż 750 stanowisk dla macior	Teren Fermi Trzody Chlewnej w m. Lutol
POL-FERM Sp. z o.o. - Ferma Trzody Chlewnej w m. Niedoradz	Instalacja służąca do chowu macior w ilości większej niż 750 stanowisk dla macior	Teren Fermi Trzody Chlewnej w m. Niedoradz, gm. Otyń
OVOTEK Sp. z o.o.	Instalacja służąca do chowu lub hodowli drobiu o więcej niż 40 000 stanowisk dla drobiu	Teren Fermi Drobiu w m. Bobrzany 1B, gm. Małomice
Gospodarstwo Rolne Kargowa - Klępsk Ryszard Maj instalacja w m. Klępsk / od 09.03.2020 r. zmiana prowadzącego - BIOENERGIA Sp. z o.o.	Instalacja służąca do chowu macior w ilości większej niż 750 stanowisk	Działki nr ewid. 356/1 oraz 356,2 w m. Klępsk, gm. Sulechów
Gospodarstwo Rolne Kargowa - Klępsk Ryszard Maj instalacja w m. Buków / od 19.02.2020 r. zmiana prowadzącego - BIOENERGIA Sp. z o.o.	Instalacja służąca do chowu lub hodowli świń o więcej niż 2000 stanowisk dla świń o wadze ponad 30 kg	Działka nr ewid. 70/4 oraz 70/6 w m. Buków, gm. Sulechów
JAJO Wojciechowicz Wojciech Wojciechowicz	Instalacja służąca do chowu i hodowli drobiu o więcej niż 40 000 stanowisk dla drobiu	Działka nr ewid. 687/3 w m. Nowe Żabno, gm. Nowa Sól
GROLDER Sp. z o.o. - Gospodarstwo Rolne Borowiec	Instalacja służąca do chowu lub hodowli świń o więcej niż 2000 stanowisk dla świń o wadze ponad 30 kg oraz 750 stanowisk dla macior	Teren Gospodarstwa Rolnego Borowiec w m. Borowiec, gm. Siedlisko
Gospodarstwo Rolne - Ferma Drobiu Jolanta i Adam Bobel	Instalacja służąca do chowu i hodowli drobiu o więcej niż 40 000 stanowisk dla drobiu	Teren Fermi Drobiu w m. Pożarów
Gospodarstwo Rolne Iliana Dekert	Instalacja służąca do chowu i hodowli drobiu o więcej niż 40 000 stanowisk dla drobiu	Działka nr ewid. 8/26, obręb Konotop, gm. Kolsko
Gospodarstwo Rolne Ireneusz Kaminiarz - Ferma Trzody Chlewnej w m. Chotków	Instalacja służąca do chowu lub hodowli świń o więcej niż 2000 stanowisk dla świń o wadze ponad 30 kg oraz 750 stanowisk dla macior	Teren Fermi Trzody Chlewnej w m. Chotków, gm. Brzeźnica
Gospodarstwo Rolne Ireneusz Kaminiarz - Ferma Trzody Chlewnej w m. Niedźwiady	Instalacja służąca do chowu lub hodowli świń o więcej niż 2000 stanowisk dla świń o wadze ponad 30 kg oraz 750 stanowisk dla macior	Teren Fermi Trzody Chlewnej w m. Niedźwiady, gm. Świebodzin

Gospodarstwo Rolne Stefania Brychcy	Instalacja służąca do chowu i hodowli drobiu o więcej niż 40 000 stanowisk dla drobiu	Działka nr ewid. 13/12, obręb Wojnowo 126, gm. Kargowa
Gospodarstwo Rolne Elżbieta Swaryczewska	Instalacja służąca do chowu i hodowli drobiu o więcej niż 40 000 stanowisk dla drobiu	Działki nr ewid. 88/4, 89/1 oraz 111, obręb 008 Zagaje, gm. Lubrza
Gospodarstwo Rolne Elżbieta Brychcy - Wojnowo 125	Instalacja służąca do chowu i hodowli drobiu o więcej niż 40 000 stanowisk dla drobiu	Działki nr ewid. 622/1, 623/1 oraz 624, obręb Wojnowo 125, gm. Kargowa
Gospodarstwo Rolne Elżbieta Brychcy - Wojnowo 127 / zmiana prowadzącego - Ferma Drobiu Marcin Brychcy	Instalacja służąca do chowu i hodowli drobiu o więcej niż 40 000 stanowisk dla drobiu	Teren Fermy Drobiu w m. Wojnowo 127, gm. Kargowa
Gospodarstwo Rolne - Ferma trzody chlewnej Barbara Biesiada	Instalacja służąca do chowu lub hodowli świń o więcej niż 2000 stanowisk dla świń o wadze ponad 30 kg	Działki nr ewid. 1059/37, 1059/38, 1059/43, 1059/44, 1059/45, 1059/46, 1059/48, w m. Bledzew
Gospodarstwo Rolne Marek, Ewa, Piotr Stelmaszyk	Instalacja służąca do chowu lub hodowli świń o więcej niż 2000 stanowisk dla świń o wadze ponad 30 kg oraz 750 stanowisk dla macior	m. Nowe Gorzycko, gm. Pszczew
Gospodarstwo Drobiarskie Dominik Bugaj, m. Tarnów Bycki	Instalacja służąca do chowu lub hodowli drobiu o więcej niż 40 000 stanowisk dla drobiu	Działki nr ewid. 234/12, 234/15 oraz 566 w m. Tarnów Bycki 20, gm. Bytom Odrzański
Gospodarstwo Drobiarskie Dominik Bugaj, m. Nowe Żabno - odchowalnia	Instalacja służąca do chowu lub hodowli drobiu o więcej niż 40 000 stanowisk dla drobiu	Działki nr ewid. 353/5, 353/7 oraz 353/8 w m. Nowe Żabno 67A, gm. Nowa Sól
Gospodarstwo Drobiarskie Dominik Bugaj, m. Nowe Żabno - kury nioski	Instalacja służąca do chowu lub hodowli drobiu o więcej niż 40 000 stanowisk dla drobiu	Działka nr ewid. 225/2, w m. Nowe Żabno, gm. Nowa Sól
Ferma Drobiu Anna Taszarek	Instalacja służąca do chowu i hodowli drobiu o więcej niż 40 000 stanowisk dla drobiu	Teren Fermy Drobiu w m. Marianki, gm. Konotop
Hodowla Drobiu Mariusz Pawlak, AGRO-DRÓB Sp. z o.o.	Instalacja służąca do chowu i hodowli drobiu o więcej niż 40 000 stanowisk dla drobiu	Działki nr ewid. 90/1, 90,3 oraz 90/10 w m. Silna 24C, gm. Pszczew
Ferma Drobiu Zbigniew Mikuliszyn	Instalacja służąca do chowu i hodowli drobiu o więcej niż 40 000 stanowisk dla drobiu	Teren Fermy Drobiu w m. Nowe Żabno, gm. Nowa Sól
Ferma Drobiu Teresa i Waldemar Świerczyński	Instalacja służąca do chowu i hodowli drobiu o więcej niż 40 000 stanowisk dla drobiu	m. Chrobrów 1a, gm. Żagań
Ferma Drobiu Kinga Firlej- Gąsiorowska, Mariusz Gąsiorowski	Instalacja służąca do chowu i hodowli drobiu o więcej niż 40 000 stanowisk dla drobiu	Teren Fermy Drobiu w m. Niodoradz, gm. Otyń
Gospodarstwo Rolne Halina Idziaszek	Instalacja służąca do chowu lub hodowli drobiu o więcej niż 40 000 stanowisk dla drobiu	Teren Fermy Drobiu w m. Wierzbnica

Gospodarstwo Drobiarskie Mariusz Bugaj	Instalacja służąca do chowu i hodowli drobiu o więcej niż 40 000 stanowisk dla drobiu	Działki nr ewid. 5/11, 5/19, 5/25, 5/27, 5/28, 5/31, 18/1 i 18/2, m. Drwalewice 29, gm. Koźuchów
Ferma Drobiu Magdalena Lisiak - Sidłów	Instalacja służąca do chowu lub hodowli drobiu o więcej niż 40 000 stanowisk dla drobiu	m. Sidłów
Ferma Drobiu Magdalena Lisiak - Radęcin	Instalacja służąca do chowu lub hodowli drobiu o więcej niż 40 000 stanowisk dla drobiu	m. Radęcin
Ferma Drobiu Anna i Andrzej Kałużni	Instalacja służąca do chowu i hodowli drobiu o więcej niż 40 000 stanowisk dla drobiu	m. Przyczyna Dolna 63, gm. Wschowa
Agro Bieganów Sp. z o.o.	Instalacja służąca do chowu lub hodowli świń o więcej niż 2000 stanowisk dla świń o wadze ponad 30 kg oraz 750 stanowisk dla macior	Teren Fermy Trzody Chlewnej w m. Bieganów, gm. Cybinka
Przedsiębiorstwo Produkcji Rolnej „AGRIFARM” Sp. z o.o.	Instalacja służąca do chowu lub hodowli świń o więcej niż 2000 stanowisk dla świń o wadze ponad 30 kg oraz 750 stanowisk dla macior	Teren Fermy Trzody Chlewnej w m. Przytoczna
AiH" Sp. z o.o.	Instalacja służąca do chowu lub hodowli obejmującej więcej niż 40 000 stanowisk dla drobiu	Działka nr ewid. 247/7 w m. Borek 84A, gm. Deszczno
Przetwarzanie odpadów		
Firma Kowalski Sławomir Kowalski w m. Wschowa	Instalacja w gospodarce odpadami do odzysku lub kombinacji odzysku i unieszkodliwiania o zdolności przetwarzania ponad 75 ton na dobę z wykorzystaniem obróbki w strzępiarkach odpadów metalowych, w tym zużytego sprzętu elektrycznego i elektronicznego oraz pojazdów wycofanych z eksploatacji i ich części	ul. Kolejowa 1, m. Wschowa
ZUO International Sp. z o.o. - Kunowice - sortownia	Instalacja do składowania odpadów, z wyłączeniem odpadów obojętnych, o zdolności przyjmowania ponad 10 ton odpadów na dobę lub o całkowitej pojemności ponad 25.000 ton	Działka nr ewid. 262/1 w m. Kunowice, gm. Słubice
ZUO International Sp. z o.o. - Kunowice - Instalacja MBP	Instalacja dla odpadów innych niż niebezpieczne z wyłączeniem działań realizowanych podczas oczyszczania ścieków komunalnych – do odzysku i unieszkodliwiania o zdolności przetwarzania ponad 75 ton na dobę z wykorzystaniem następujących działań: obróbki biologicznej i obróbki wstępnej odpadów przeznaczonych do termicznego przekształcania	Teren ZUO International Sp. z o.o. w Kunowicach, ul. Słubicka 50, 69 – 100 Słubice
ZUO International Sp. z o.o. - Kunowice - składowisko odpadów	Instalacja do składowania odpadów, o zdolności przyjmowania ponad 10 ton odpadów na dobę lub o całkowitej pojemności ponad 25.000 ton, z wyjątkiem składowisk odpadów obojętnych lub obiektów unieszkodliwiania odpadów wydobywczych	ul. Słubicka 50, Kunowice
ZGK ul. Zjednoczenia ZG- Racula	-Instalacja do składowania odpadów, o zdolności przyjmowania ponad 10 ton odpadów na dobę lub o całkowitej pojemności ponad 25.000 ton, z wyjątkiem składowisk odpadów obojętnych lub obiektów unieszkodliwiania odpadów wydobywczych	Wrocławska 73, Zielona Góra

	- Instalacja dla odpadów innych niż niebezpieczne z wyłączeniem działań realizowanych podczas oczyszczania ścieków komunalnych - unieszkodliwiania o zdolności przetwarzania ponad 50 ton na dobę z wykorzystaniem obróbki biologicznej	
Zakład Zagospodarowania Odpadów Sp. z o.o. ul. Żurawia Żary	Instalacja służąca do składowania odpadów, z wyłączeniem odpadów obojętnych, o zdolności przyjmowania ponad 10 ton odpadów na dobę lub o całkowitej pojemności ponad 25.000 ton	ul. Żurawia, Żary
Zakład Zagospodarowania Odpadów Sp. z o.o. Marszów- MBP +Składowisko	-Instalacja do składowania odpadów, , o zdolności przyjmowania ponad 10 ton odpadów na dobę lub o całkowitej pojemności ponad 25.000 ton, z wyjątkiem składowisk odpadów obojętnych lub obiektów unieszkodliwiania odpadów wydobywczych -Instalacja dla odpadów innych niż niebezpieczne z wyłączeniem działań realizowanych podczas oczyszczania ścieków komunalnych – do odzysku lub kombinacji odzysku i unieszkodliwiania o zdolności przetwarzania ponad 75 ton na dobę z wykorzystaniem obróbki biologicznej i obróbki wstępnej odpadów przeznaczonych do termicznego przekształcania	m. Marszów, gm. Żary
B+C EKO-ENERGIA Sp. z o.o. Nowy Świat	- Instalacja do składowania odpadów, o zdolności przyjmowania ponad 10 ton odpadów na dobę lub o całkowitej pojemności ponad 25.000 ton, z wyjątkiem składowisk odpadów obojętnych lub obiektów unieszkodliwiania odpadów wydobywczych -Instalacja dla odpadów innych niż niebezpieczne z wyłączeniem działań realizowanych podczas oczyszczania ścieków komunalnych – do odzysku lub kombinacji odzysku i unieszkodliwiania o zdolności przetwarzania ponad 75 ton na dobę z wykorzystaniem obróbki biologicznej i obróbki wstępnej odpadów przeznaczonych do termicznego przetwarzania	m. Nowy Świat, gm. Sulechów
Suez Zachód Sp. z o.o. w m. Kartowice	- Instalacja do składowania odpadów, o zdolności przyjmowania ponad 10 ton odpadów na dobę lub o całkowitej pojemności ponad 25.000 ton, z wyjątkiem składowisk odpadów obojętnych lub obiektów unieszkodliwiania odpadów wydobywczych (<u>Uwaga</u> : Składowisko zgodnie z decyzją Marszałka Województwa Lubuskiego z dnia 5 lipca 2018r. znak: DŚ.III.7241.2.12.2018 oraz decyzją Marszałka Województwa Lubuskiego z dnia 11 grudnia 2018r. znak: DŚ.III.7241.2.23.2018 od 1 czerwca 2019r. znajduje się w fazie poeksploatacyjnej.) -Instalacja dla odpadów innych niż niebezpieczne z wyłączeniem działań realizowanych podczas oczyszczania ścieków komunalnych – do odzysku lub kombinacji odzysku i unieszkodliwiania o zdolności przetwarzania ponad 75 ton na dobę z	m. Kartowice 37, gm. Szprotawa

	wykorzystaniem obróbki biologicznej i obróbki wstępnej odpadów przeznaczonych do termicznego przetwarzania	
Przedsiębiorstwo Usług Komunalnych USKOM - składowisko w m. Stypułów	Instalacja służąca do składowania odpadów, z wyłączeniem odpadów obojętnych, o zdolności przyjmowania ponad 10 ton odpadów na dobę lub o całkowitej pojemności ponad 25.000 ton	m. Stypułów, gm. Kożuchów
Przedsiębiorstwo Gospodarki Komunalnej i Mieszkaniowej Drezdenko - składowisko w m. Klesno	Instalacja do składowania odpadów, z wyłączeniem odpadów obojętnych, o zdolności przyjmowania ponad 10 ton odpadów na dobę lub o całkowitej pojemności ponad 25.000 ton	m. Klesno
Miejsko-Gminny Zakład Gospodarki Komunalnej i Mieszkaniowej Nowogród Bobrzański - składowisko w m. Kłępina	Instalacja do składowania odpadów, z wyłączeniem odpadów obojętnych, o zdolności przyjmowania ponad 10 ton odpadów na dobę lub o całkowitej pojemności ponad 25.000 ton	m. Kłępina
Miejski Zakład Gospodarki Komunalnej Nowa Sól - składowisko w m. Kielcz	Instalacja do składowania odpadów, z wyłączeniem odpadów obojętnych, o zdolności przyjmowania ponad 10 ton odpadów na dobę lub o całkowitej pojemności ponad 25.000 ton z wyjątkiem składowisk odpadów obojętnych lub obiektów unieszkodliwiania odpadów wydobywczych	m. Kielcz
INNEKO Sp. z o.o. instalacja MBP w Gorzowie Wlkp.	-instalacja do odzysku lub unieszkodliwiania odpadów niebezpiecznych o zdolności przetwarzania ponad 10 ton odpadów na dobę z wykorzystaniem obróbki fizyczno - chemicznej - Instalacja do składowania odpadów, o zdolności przyjmowania ponad 10 ton odpadów na dobę lub o całkowitej pojemności ponad 25.000 ton, z wyjątkiem składowisk odpadów obojętnych lub obiektów unieszkodliwiania odpadów wydobywczych -do odzysku lub kombinacji odzysku i unieszkodliwiania o zdolności przetwarzania ponad 75 ton na dobę z wykorzystaniem obróbki biologicznej i obróbki wstępnej odpadów przeznaczonych do termicznego przekształcania	ul. Małszyńska 180, Gorzów Wlkp.
Celowy Związek Gmin CZG-12 - Instalacja - Zakład Unieszkodliwiania Odpadów Komunalnych w m. Długoszyn	-Instalacja do składowania odpadów, o zdolności przyjmowania ponad 10 ton odpadów na dobę lub o całkowitej pojemności ponad 25.000 ton, z wyjątkiem składowisk odpadów obojętnych lub obiektów unieszkodliwiania odpadów wydobywczych -instalacja dla odpadów innych niż niebezpieczne z wyłączeniem działań realizowanych podczas oczyszczania ścieków komunalnych – do unieszkodliwiania o zdolności przetwarzania ponad 50 ton na dobę z wykorzystaniem obróbki biologicznej	Teren Zakładu Unieszkodliwiania Odpadów Komunalnych w Długoszynie
PreZero Service Zachód Sp. z o.o. - instalacja w m. Kielcz	instalacja dla odpadów innych niż niebezpieczne z wyłączeniem działań realizowanych podczas oczyszczania ścieków komunalnych – do odzysku lub kombinacji odzysku i unieszkodliwiania o zdolności przetwarzania ponad 75 ton na dobę z	ul. Szosa Bytomska 1, m. Kielcz

	wykorzystaniem następujących działań: obróbki biologicznej i obróbki wstępnej odpadów przeznaczonych do termicznego przekształcania oraz składowania odpadów, o zdolności przyjmowania ponad 10 ton odpadów na dobę lub o całkowitej pojemności ponad 25.000 ton, z wyjątkiem składowisk odpadów obojętnych lub obiektów unieszkodliwiania odpadów wydobywczych	
STENA Recycling Sp. z o.o. w m. Wschowa	-instalacja do odzysku lub unieszkodliwiania odpadów niebezpiecznych o zdolności przetwarzania ponad 75 ton na dobę z wykorzystaniem obróbki fizyko – chemicznej, dla odpadów innych niż niebezpieczne -instalacja do odzysku lub kombinacji odzysku i unieszkodliwiania o zdolności przetwarzania ponad 75 ton na dobę z wykorzystaniem obróbki w strzępiarkach odpadów metalowych, w tym zużytego sprzętu elektrycznego i elektronicznego oraz pojazdów wycofanych z eksploatacji i ich części	ul. Kazimierza Wielkiego 23, m. Wschowa
INNEKO Sp. z o.o. - składowisko odpadów	Instalacja do składowania odpadów, o zdolności przyjmowania ponad 10 ton odpadów na dobę lub o całkowitej pojemności ponad 25.000 ton z wyjątkiem składowisk odpadów obojętnych lub obiektów unieszkodliwiania odpadów wydobywczych	ul. Małszyńska 180 w Gorzowie Wlkp.

źródło: Biuletyn Informacji Publicznej Województwa Lubuskiego