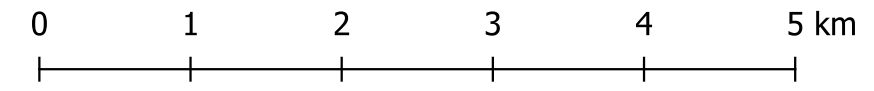


Mapa szlaków rowerowych w województwie lubuskim

Powiat wschowski

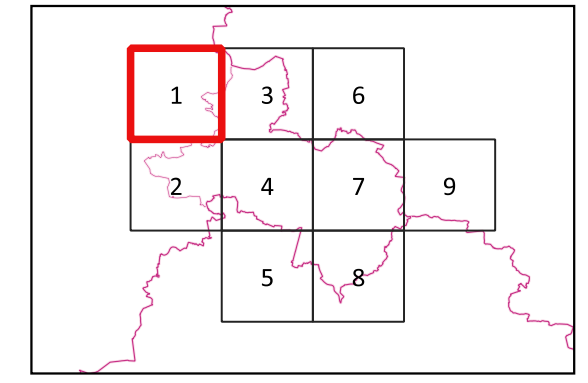
Arkusz 1

1:50 000



- Szlaki rowerowe projektowane:**
- 2 międzynarodowe
 - 3 krajowe
 - 754 ponadregionalne
 - 771 regionalne
 - lokalne
 - alternatywne
 - łącznikowe

- Szlaki rowerowe istniejące:**
- czzerwony
 - niebieski
 - żółty
 - zielony
 - czarny
- Ścieżki rowerowe:**
- istniejące
 - planowane



- POI użytkowe:**
- 97 punkty referencyjne
 - stacja pkp
 - przeprawa promowa
 - przejsie graniczne
 - sklep spożywczy, piekarnia
 - gastromia, kawiarnia
 - noclegi
 - pole biwakowe
- Drogi i koleje:**
- A2 autostrady i ekspresowe
 - 12 krajowe
 - 280 wojewódzkie
 - pozostałe
 - linie kolejowe
- Użytkowanie terenu:**
- wody
 - 102 lasy / nr oddziałów
 - zabudowa



„ODRA VELO – ODER VELO Budowa systemu informacji turystycznej dla rozwoju infrastruktury rowerowej na pograniczu polsko-niemieckim” realizowany ze środków z Programu Współpracy INTERREG V A Brandenburgia – Polska 2014-2020.

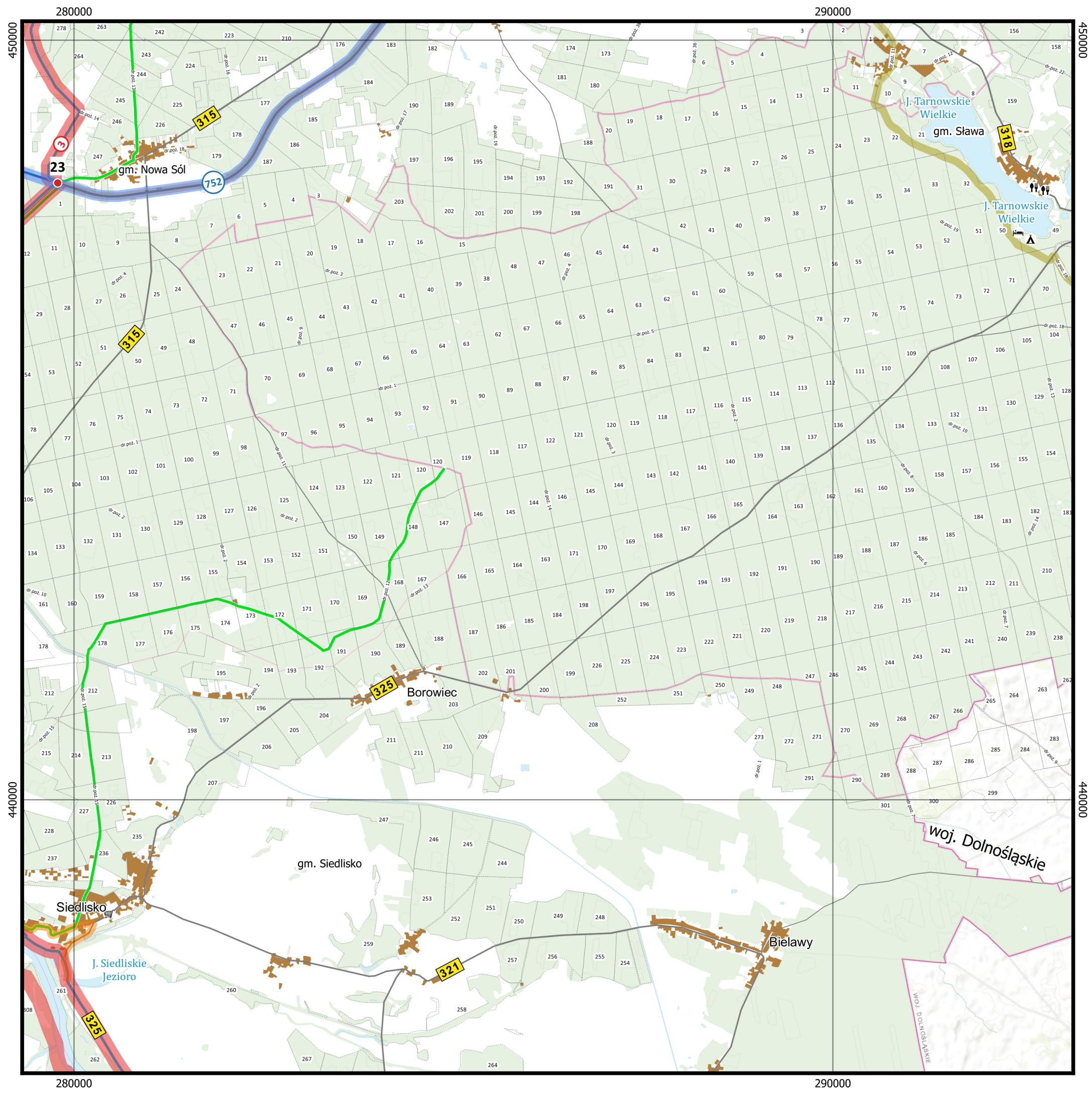


„Barrieren reduzieren – gemeinsame Stärken nutzen” / „Redukować bariery – wspólnie wykorzystywać silne strony”



Opracowanie mapy: Jaromir Borzuchowski, Emilia Skłucka

Współrzędne prostokątne w ukł. PL-1992

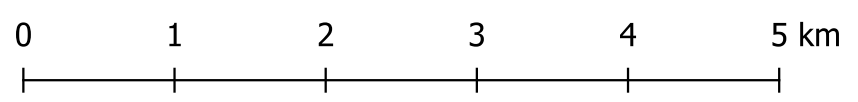


Mapa szlaków rowerowych w województwie lubuskim

Powiat wschowski

Arkusz 2

1:50 000



Szlaki rowerowe projektowane:

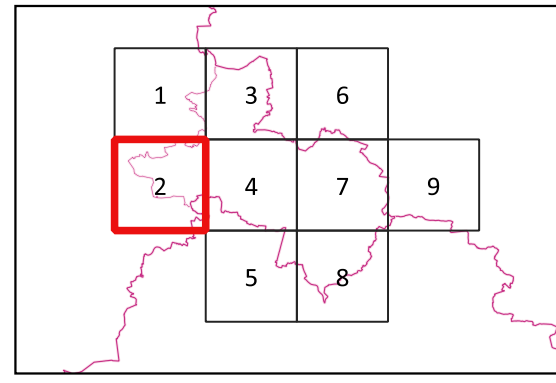
- międzynarodowe
- krajowe
- ponadregionalne
- regionalne
- lokalne
- alternatywne
- łącznikowe

Szlaki rowerowe istniejące:

- czerwony
- niebieski
- żółty
- zielony
- czarny

Ścieżki rowerowe:

- istniejące
- planowane



POI użytkowe:

- punkty referencyjne
- stacja pkp
- przeprawa promowa
- przejście graniczne
- sklep spożywczy, piekarnia
- gastronomia, kawiarnia
- noclegi
- pole biwakowe

Drogi i kolej:

- autostrady i ekspresowe
- krajowe
- wojewódzkie
- pozostałe
- linie kolejowe

Użytkowanie terenu:

- wody
- lasy / nr oddziałów
- zabudowa



„ODRA VELO – ODER VELO Budowa systemu informacji turystycznej dla rozwoju infrastruktury rowerowej na pograniczu polsko-niemieckim” realizowany ze środków z Programu Współpracy INTERREG V A Brandenburgia – Polska 2014-2020.



„Barrieren reduzieren – gemeinsame Stärken nutzen” / „Redukować bariery – wspólnie wykorzystywać silne strony”



Opracowanie mapy: Jaromir Borzuchowski, Emilia Skłucka

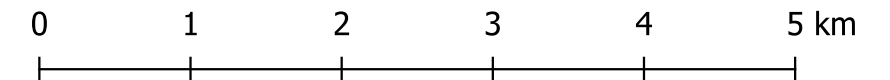
Współrzędne prostokątne w ukł. PL-1992

Mapa szlaków rowerowych w województwie lubuskim

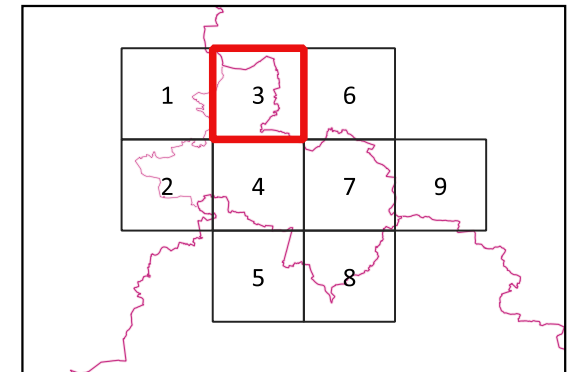
Powiat wschowski

Arkusz 3

1:50 000



- Szlaki rowerowe projektowane:**
- 2 międzynarodowe
 - 3 krajowe
 - 754 ponadregionalne
 - 771 regionalne
 - lokalne
 - alternatywne
 - łącznikowe



- Szlaki rowerowe istniejące:**
- czerwony
 - niebieski
 - żółty
 - zielony
 - czarny
- Ścieżki rowerowe:**
- istniejące
 - planowane

- POI użytkowe:**
- 97 punkty referencyjne
 - stacja pkp
 - przeprawa promowa
 - przeście graniczne
 - sklep spożywczy, piekarnia
 - gastromia, kawiarnia
 - noclegi
 - pole biwakowe

- Drogi i koleje:**
- A2 autostrady i ekspresowe
 - 12 krajowe
 - 280 wojewódzkie
 - pozostałe
 - linie kolejowe
- Użytkowanie terenu:**
- wody
 - 102 lasy / nr oddziałów
 - zabudowa



„ODRA VELO – ODER VELO Budowa systemu informacji turystycznej dla rozwoju infrastruktury rowerowej na pograniczu polsko-niemieckim” realizowany ze środków z Programu Współpracy INTERREG V A Brandenburgia – Polska 2014-2020.

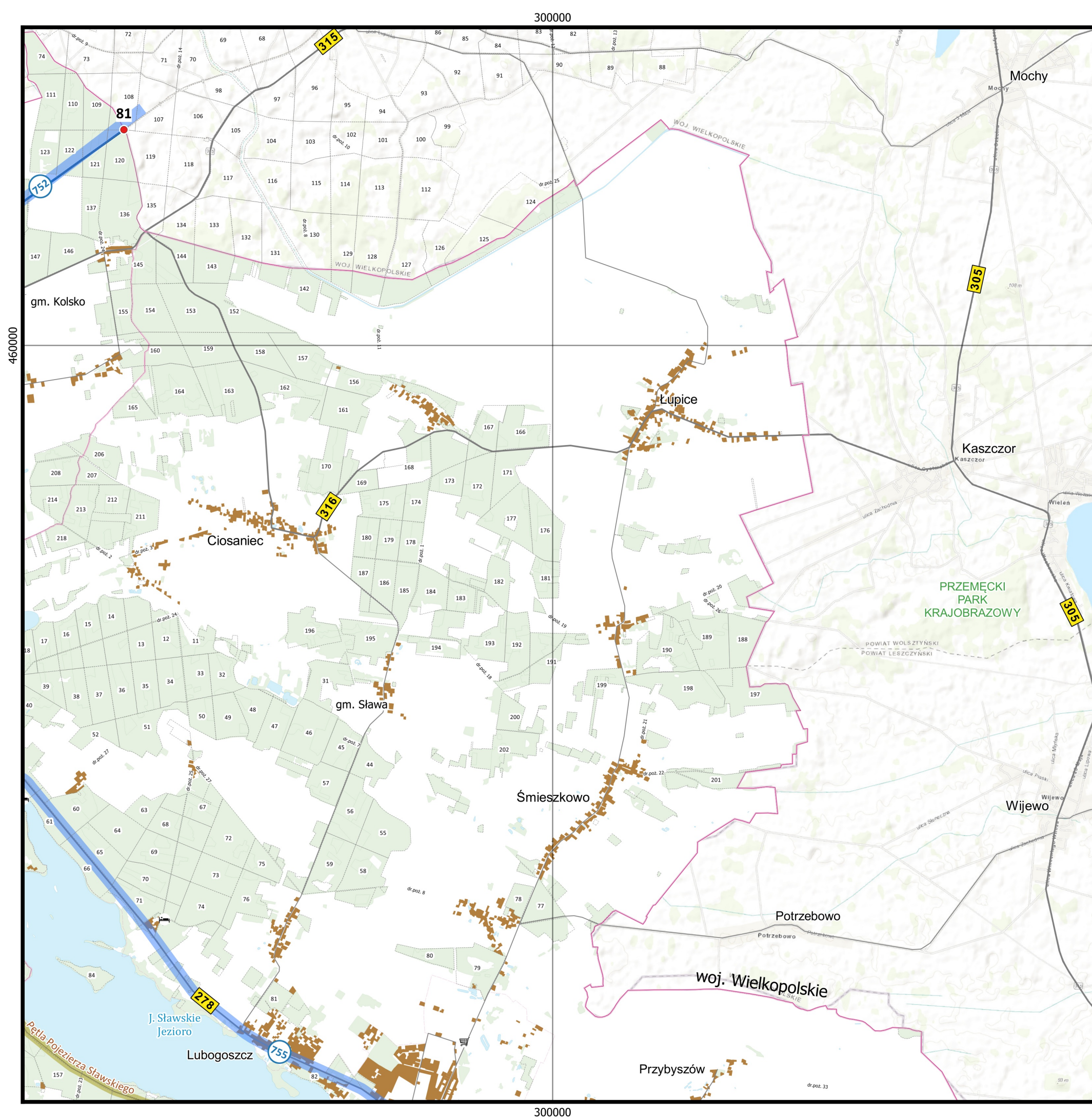


„Barrieren reduzieren – gemeinsame Stärken nutzen” / „Redukować bariery – wspólnie wykorzystywać silne strony”



Opracowanie mapy: Jaromir Borzuchowski, Emilia Skłucka

Współrzędne prostokątne w ukł. PL-1992



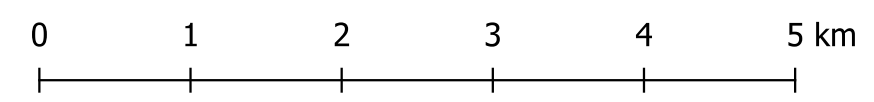


Mapa szlaków rowerowych w województwie lubuskim

Powiat wschowski

Arkusz 4

1:50 000



Szlaki rowerowe projektowane:

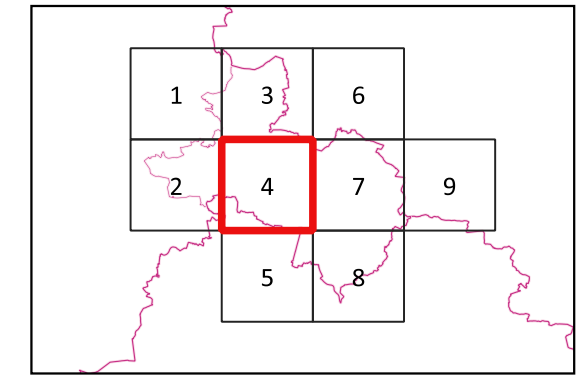
- 2 międzynarodowe
- 3 krajowe
- 754 ponadregionalne
- 771 regionalne
- lokalne
- alternatywne
- łącznikowe

Szlaki rowerowe istniejące:

- czerwony
- niebieski
- żółty
- zielony
- czarny

Ścieżki rowerowe:

- istniejące
- planowane



POI użytkowe:

- 97 punkty referencyjne
- stacja pkp
- przeprawa promowa
- przeście graniczne
- sklep spożywczy, piekarnia, kawiarnia
- gastromia, kawiarnia
- noclegi
- pole biwakowe

Drogi i kolej:

- autostrady i ekspresowe
- krajowe
- wojewódzkie
- pozostałe
- linie kolejowe

Użytkowanie terenu:

- wody
- las / nr oddziałów
- zabudowa



„ODRA VELO – ODER VELO Budowa systemu informacji turystycznej dla rozwoju infrastruktury rowerowej na pograniczu polsko-niemieckim” realizowany ze środków z Programu Współpracy INTERREG V A Brandenburgia – Polska 2014-2020.



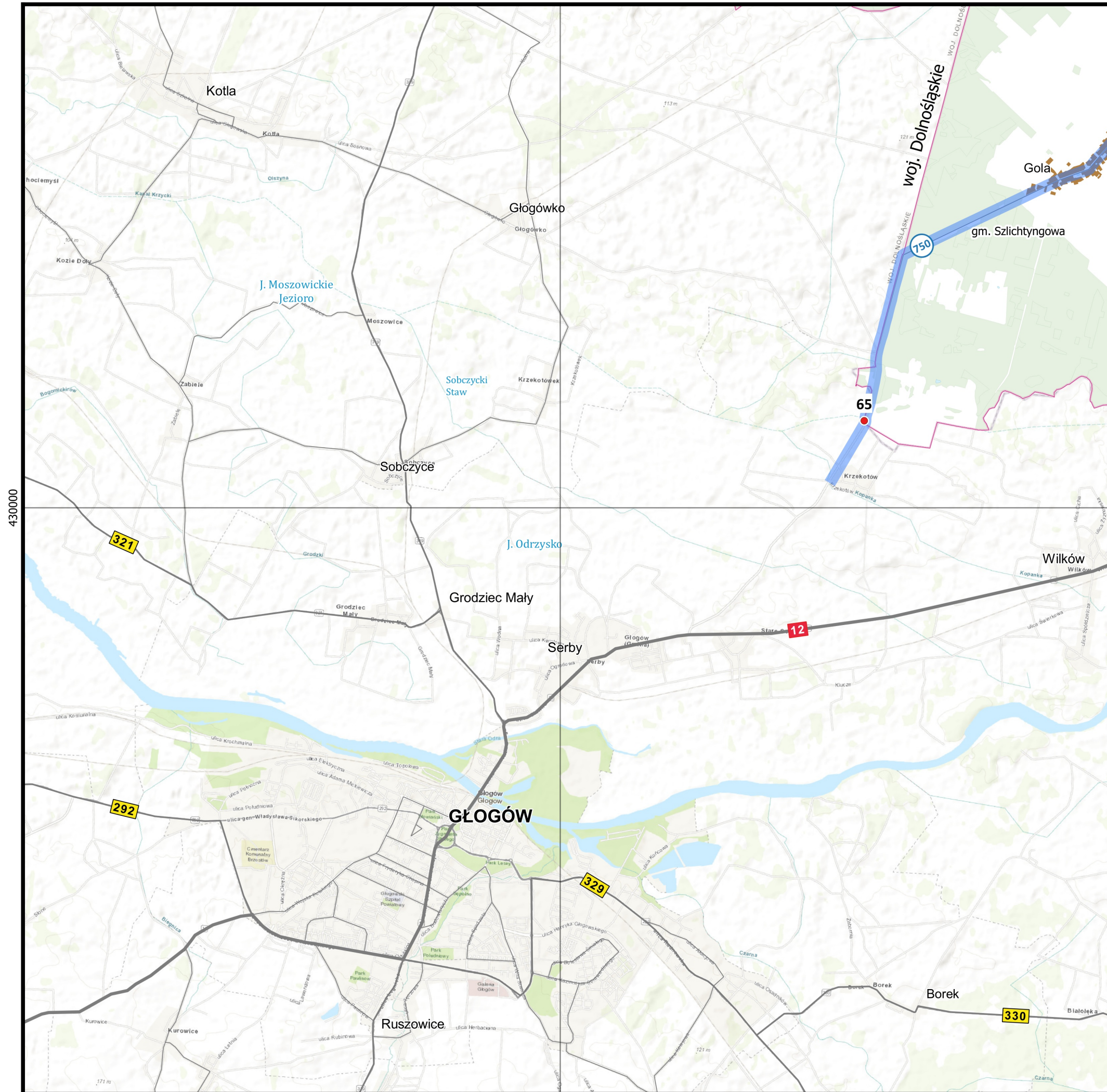
„Barrieren reduzieren – gemeinsame Stärken nutzen” / „Redukować bariery – wspólnie wykorzystywać silne strony”



Opracowanie mapy: Jaromir Borzuchowski, Emilia Skłucka

Współrzędne prostokątne w ukł. PL-1992

300000

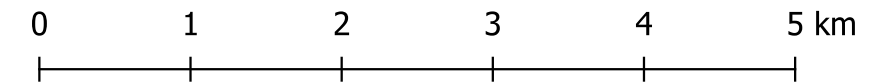


Mapa szlaków rowerowych w województwie lubuskim

Powiat wschowski

Arkusz 5

1:50 000



Szlaki rowerowe projektowane:

- 2 międzynarodowe
- 3 krajowe
- 754 ponadregionalne
- 771 regionalne
- lokalne
- alternatywne
- łącznikowe

Szlaki rowerowe istniejące:

- czzerwony
- niebieski
- żółty
- zielony
- czarny

Ścieżki rowerowe:

- istniejące
- planowane

POI użytkowe:

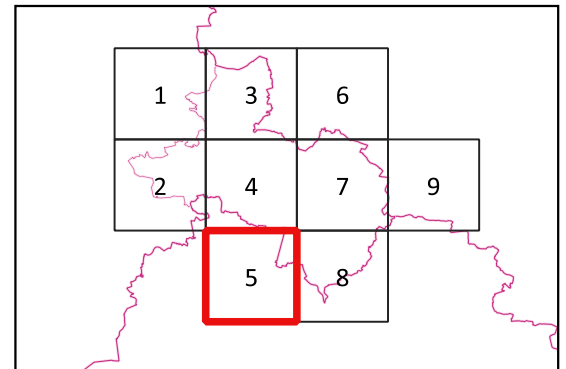
- 97 punkty referencyjne
- stacja pkm
- przeprawa promowa
- przeście graniczne
- sklep spożywczy, piekarnia
- gastromonia, kawiarnia
- noclegi
- pole biwakowe

Drogi i kolej:

- A2 autostrady i ekspresowe
- 12 krajowe
- 280 wojewódzkie
- pozostałe
- linie kolejowe

Użytkowanie terenu:

- wody
- 102 lasy / nr oddziałów
- zabudowa



„ODRA VELO – ODER VELO Budowa systemu informacji turystycznej dla rozwoju infrastruktury rowerowej na pograniczu polsko-niemieckim” realizowany ze środków z Programu Współpracy INTERREG V A Brandenburgia – Polska 2014-2020.



„Barrieren reduzieren – gemeinsame Stärken nutzen” / „Redukować bariery – wspólnie wykorzystywać silne strony”



Opracowanie mapy: Jaromir Borzuchowski, Emilia Skłucka

Współrzędne prostokątne w ukł. PL-1992

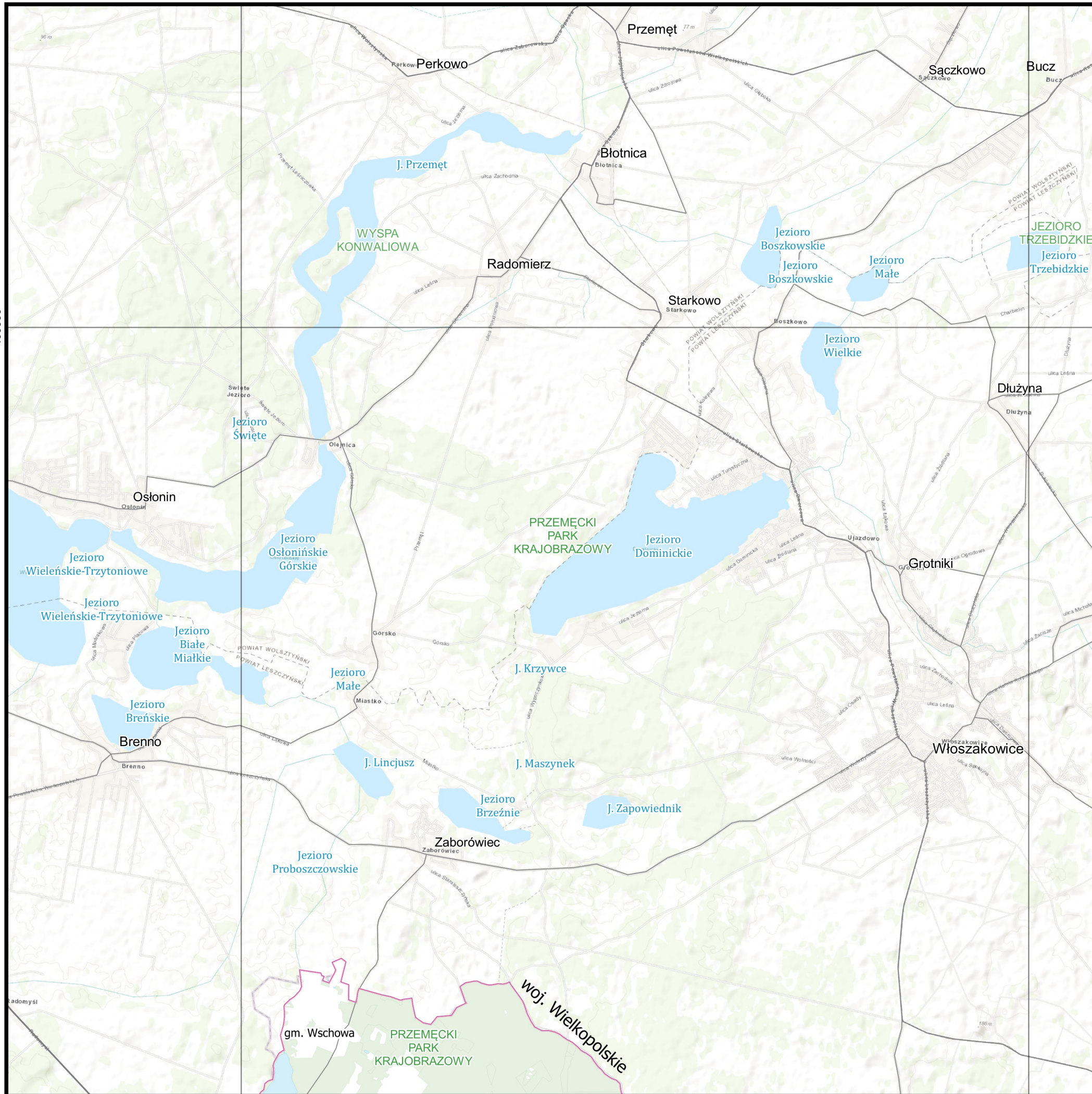
300000

310000

320000

460000

460000

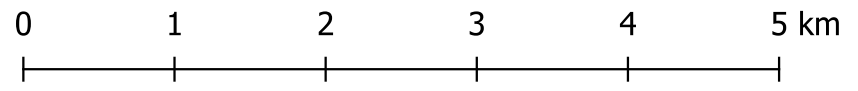


Mapa szlaków rowerowych w województwie lubuskim

Powiat wschowski

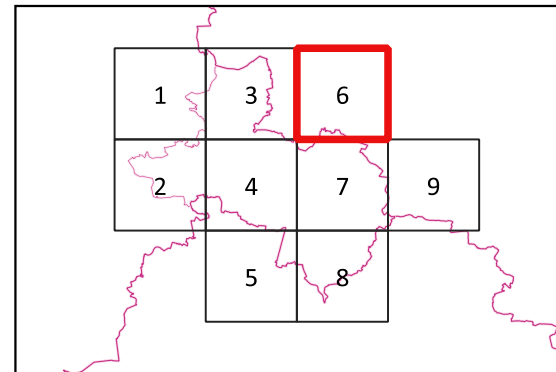
Arkusz 6

1:50 000



- Szlaki rowerowe projektowane:**
- 2 międzynarodowe
 - 3 krajowe
 - 754 ponadregionalne
 - 771 regionalne
 - lokalne
 - alternatywne
 - łącznikowe

- Szlaki rowerowe istniejące:**
- czzerwony
 - niebieski
 - żółty
 - zielony
 - czarny
- Ścieżki rowerowe:**
- istniejące
 - planowane



- POI użytkowe:**
- 97 punkty referencyjne
 - stacja pkp
 - przeprawa promowa
 - przeście graniczne
 - sklep spożywczy, piekarnia
 - gastromonia, kawiarnia
 - noclegi
 - pole biwakowe
- Drogi i kolej:**
- A2 autostrady i ekspresowe
 - 12 krajowe
 - 280 wojewódzkie
 - pozostałe
 - linie kolejowe
- Użytkowanie terenu:**
- wody
 - 102 lasy / nr oddziałów
 - zabudowa



„ODRA VELO – ODER VELO Budowa systemu informacji turystycznej dla rozwoju infrastruktury rowerowej na pograniczu polsko-niemieckim” realizowany ze środków z Programu Współpracy INTERREG V A Brandenburgia – Polska 2014-2020.



„Barrieren reduzieren – gemeinsame Stärken nutzen” / „Redukować bariery – wspólnie wykorzystywać silne strony”

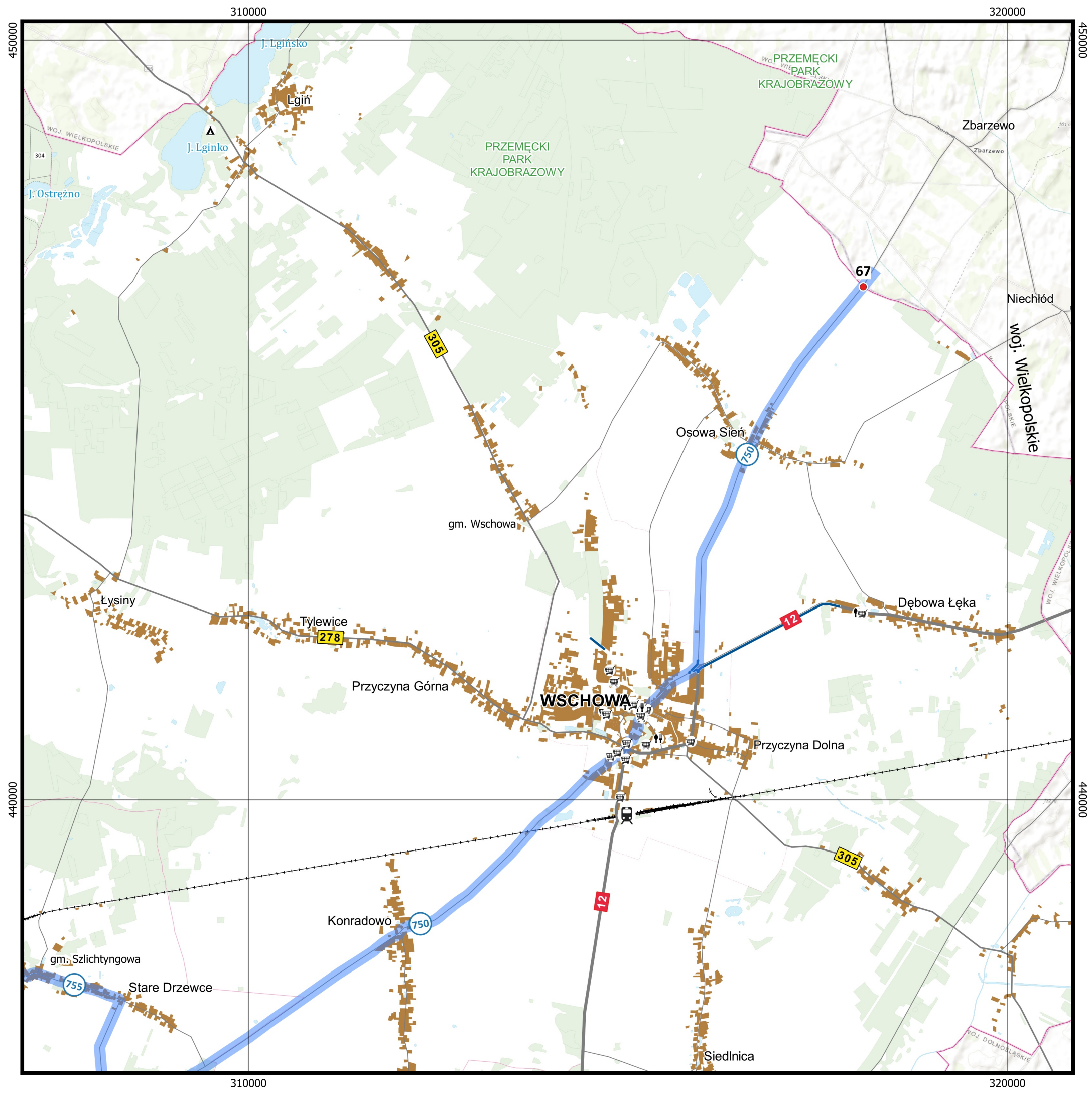


Opracowanie mapy: Jaromir Borzuchowski, Emilia Skłucka

Współrzędne prostokątne w ukł. PL-1992

310000

320000

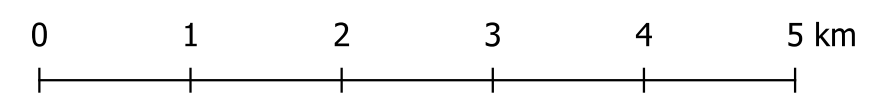


Mapa szlaków rowerowych w województwie lubuskim

Powiat wschowski

Arkusz 7

1:50 000



Szlaki rowerowe projektowane:

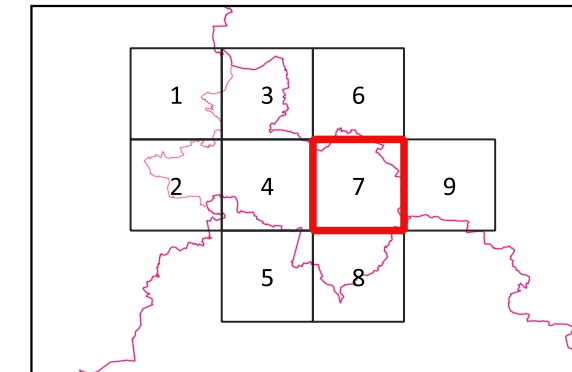
- 2 międzynarodowe
- 3 krajowe
- 754 ponadregionalne
- 771 regionalne
- lokalne
- alternatywne
- łącznikowe

Szlaki rowerowe istniejące:

- czerwony
- niebieski
- żółty
- zielony
- czarny

Ścieżki rowerowe:

- istniejące
- planowane



POI użytkowe:

- 97 punkty referencyjne
- stacja pkp
- przeprawa promowa
- przejsie graniczne
- sklep spożywczy, piekarnia
- gastromonomia, kawiarnia
- noclegi
- pole biwakowe

Drogi i kolej:

- A2 autostrady i ekspresowe
- 12 krajowe
- 280 wojewódzkie
- pozostałe
- linie kolejowe

Użytkowanie terenu:

- wody
- 102 lasy / nr oddziałów
- zabudowa



„ODRA VELO – ODER VELO Budowa systemu informacji turystycznej dla rozwoju infrastruktury rowerowej na pograniczu polsko-niemieckim” realizowany ze środków z Programu Współpracy INTERREG V A Brandenburgia – Polska 2014-2020.



„Barrieren reduzieren – gemeinsame Stärken nutzen” / „Redukować bariery – wspólnie wykorzystywać silne strony”



Opracowanie mapy: Jaromir Borzuchowski, Emilia Skłucka

Współrzędne prostokątne w ukł. PL-1992

310000

320000

Mapa szlaków rowerowych w województwie lubuskim

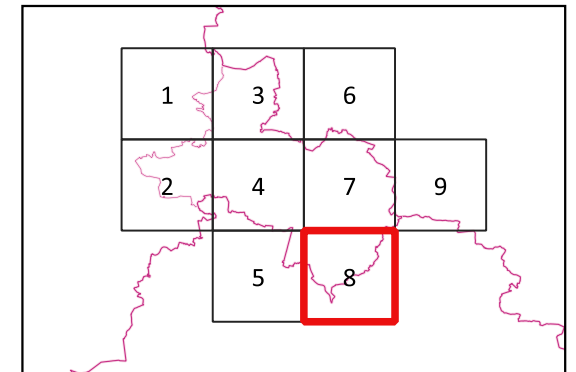
Powiat wschowski

Arkusz 8

1:50 000



- Szlaki rowerowe projektowane:**
- 2 międzynarodowe
 - 3 krajowe
 - 754 ponadregionalne
 - 771 regionalne
 - lokalne
 - alternatywne
 - łącznikowe



- Szlaki rowerowe istniejące:**
- czzerwony
 - niebieski
 - żółty
 - zielony
 - czarny

- Ścieżki rowerowe:**
- istniejące
 - planowane

POI użytkowe:

- 97 punkty referencyjne
- stacja pkp
- przeprawa promowa
- przeście graniczne
- sklep spożywczy, piekarnia
- gastromia, kawiarnia
- noclegi
- pole biwakowe

Drogi i koleje:

- A2 autostrady i ekspresowe
- 12 krajowe
- 280 wojewódzkie
- pozostałe
- linie kolejowe

Użytkowanie terenu:

- wody
- 102 lasy / nr oddziałów
- zabudowa



„ODRA VELO – ODER VELO Budowa systemu informacji turystycznej dla rozwoju infrastruktury rowerowej na pograniczu polsko-niemieckim” realizowany ze środków z Programu Współpracy INTERREG V A Brandenburgia – Polska 2014-2020.



„Barrieren reduzieren – gemeinsame Stärken nutzen” / „Redukować bariery – wspólnie wykorzystywać silne strony”



Opracowanie mapy: Jaromir Borzuchowski, Emilia Skłucka

Współrzędne prostokątne w ukł. PL-1992

310000

320000

430000

430000

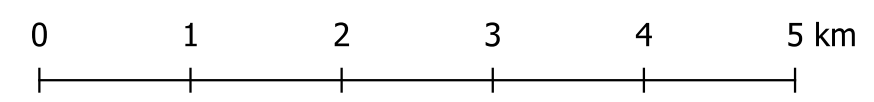


Mapa szlaków rowerowych w województwie lubuskim

Powiat wschowski

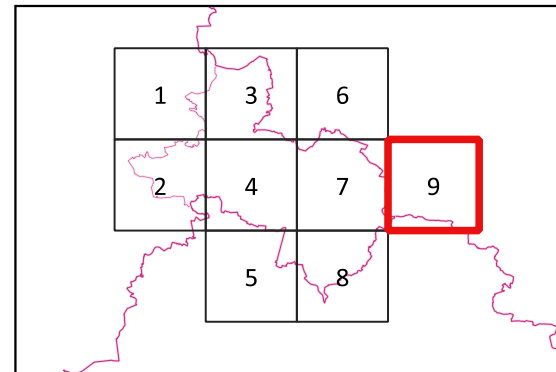
Arkusz 9

1:50 000



- Szlaki rowerowe projektowane:**
- 2 międzynarodowe
 - 3 krajowe
 - 754 ponadregionalne
 - 771 regionalne
 - lokalne
 - alternatywne
 - łącznikowe

- Szlaki rowerowe istniejące:**
- czerwony
 - niebieski
 - żółty
 - zielony
 - czarny
- Ścieżki rowerowe:**
- istniejące
 - planowane



- POI użytkowe:**
- 97 punkty referencyjne
 - stacja pkp
 - przeprawa promowa
 - przejsie graniczne
 - sklep spożywczy, piekarnia
 - gastromonia, kawiarnia
 - noclegi
 - pole biwakowe
- Drogi i kolej:**
- A2 autostrady i ekspresowe
 - 12 krajowe
 - 280 wojewódzkie
 - pozostałe
 - linie kolejowe
- Użytkowanie terenu:**
- wody
 - 102 lasy / nr oddziałów
 - zabudowa



„ODRA VELO – ODER VELO Budowa systemu informacji turystycznej dla rozwoju infrastruktury rowerowej na pograniczu polsko-niemieckim” realizowany ze środków z Programu Współpracy INTERREG V A Brandenburgia – Polska 2014-2020.



„Barrieren reduzieren – gemeinsame Stärken nutzen” / „Redukować bariery – wspólnie wykorzystywać silne strony”



Opracowanie mapy: Jaromir Borzuchowski, Emilia Skłucka

Współrzędne prostokątne w ukł. PL-1992