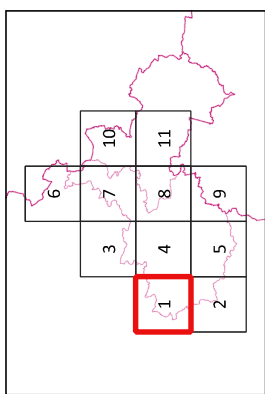


Mapa szlaków rowerowych w województwie lubuskim

Powiat nowosolski

Arkusz 1

1:50 000



Szlaki rowerowe projektowane:

- 2 międzynarodowe
- 3 krajowe
- 75A ponadregionalne
- 75B regionalne
- 75C lokalne
- 75D alternatywne
- 75E łącznikowe

Szlaki rowerowe istniejące:

- czerwony
- niebieski
- żółty
- zielony
- czarny

Ścieżki rowerowe:

- istniejące
- planowane

POI użytkowe:

- 97 punkty referencyjne
- stacja pkk
- przeprawa promowa
- przejście graniczne
- sklep spożywczy,
- piekarnia
- gastronomia,
- kawiarnia
- noclegi
- pole biwakowe

Drogi i koleje:

- autostrady i ekspresowe
- krajowe
- wojewódzkie
- pozostałe
- linie kolejowe

Użytkowanie terenu:

- wody
- lasy / nr oddziałów
- zabudowa



ODRAVELO – OdraVelo Budowa systemu informacji turystycznej dla rozwoju infrastruktury rowerowej na pograniczu polsko-niemieckim / realizowany ze środków z Programu Współpracy INTERREG V A Brandenburgia – Polska 2014-2020.

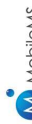


EUROPEJSKI ŁĄCZYŃNIK
European Regional Development Fund
regionale Entwicklung



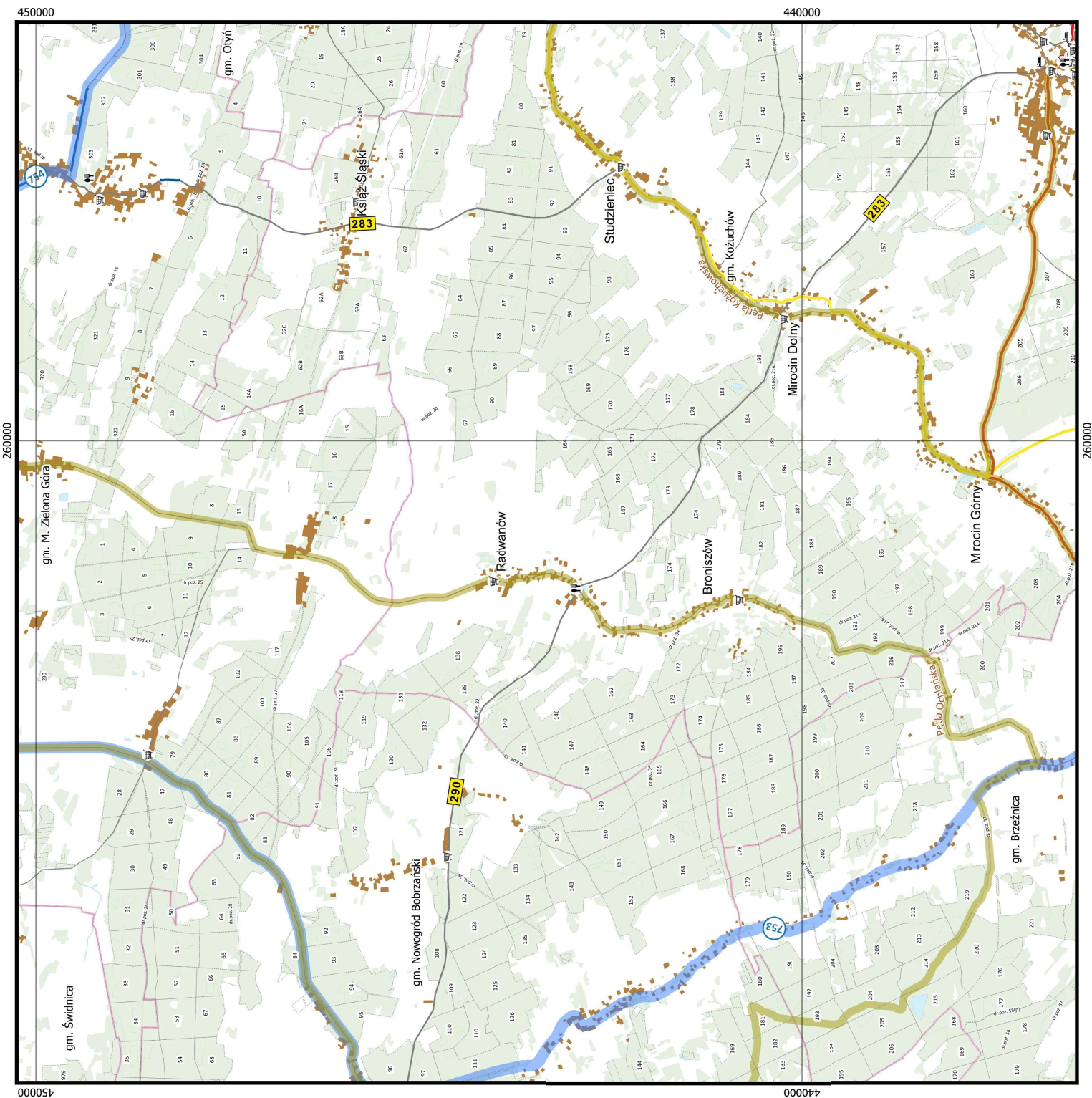
RODZAJ INTERREG V A
2014-2020

„Barieren reduzieren – gemeinsame Stärken nutzen“ / „Redukować bariery – wspólnie wykorzystywać silne strony“



Opracowanie mapy: Jaromir Borzuchowski, Emilia Skluka

Współrzędne prostokątne w układzie PL-1992

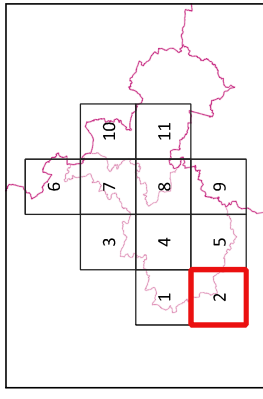
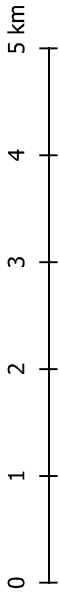


Mapa szlaków rowerowych w województwie lubuskim

Powiat nowosolski

Arkusz 2

1:50 000



Szlaki rowerowe projektowane:

- 2 międzynarodowe
- 3 krajowe
- 754 ponadregionalne
- 77 regionalne
- 7 lokalne
- 1 alternatywne
- 1 łącznikowe

Szlaki rowerowe istniejące:

- czerwony
- niebieski
- żółty
- zielony
- czarny
- istniejące
- planowane

POI użytkowe:

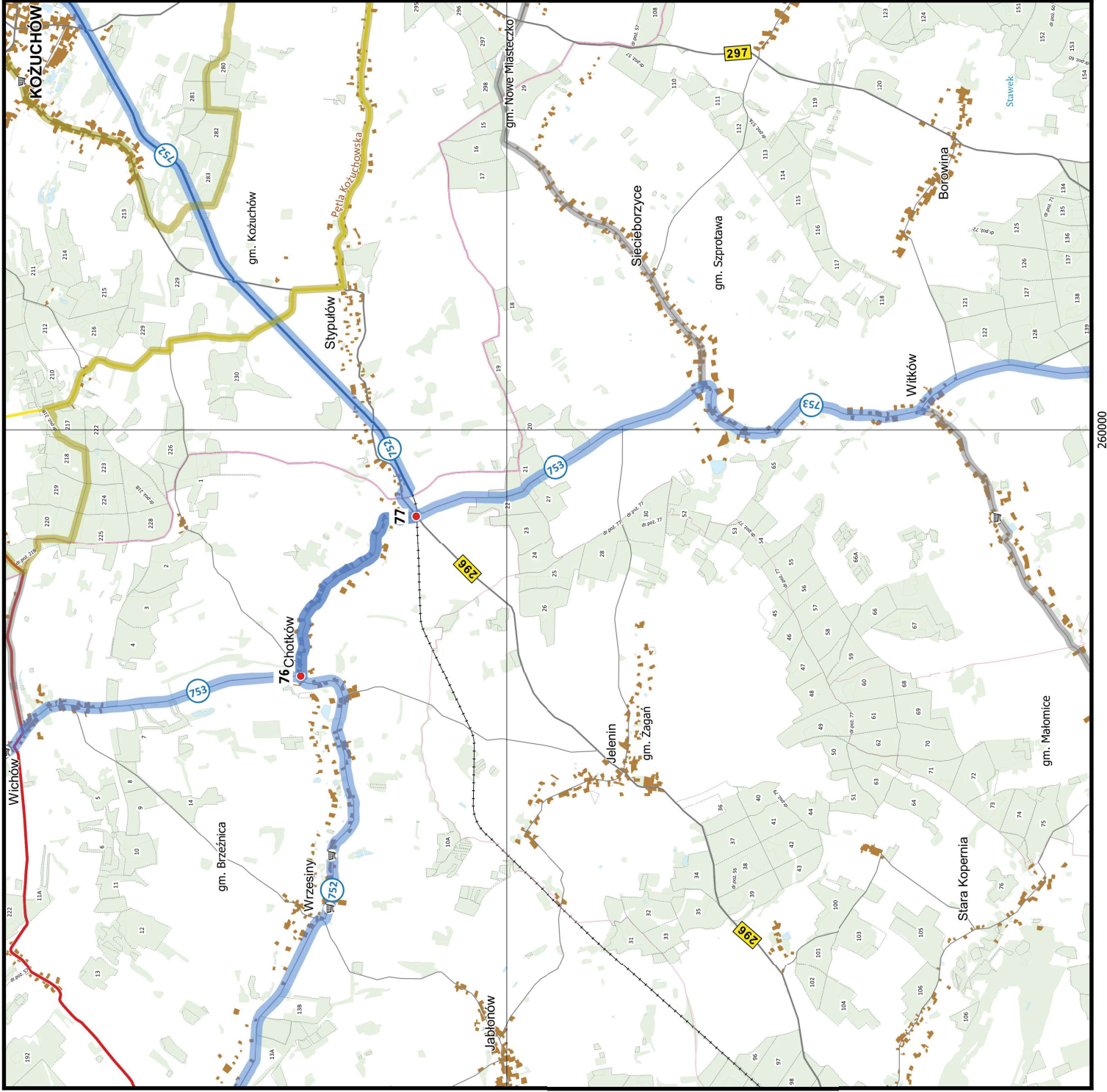
- 97 punkty referencyjne
- stacja pkk
- przeprawa promowa
- przejście graniczne
- sklep spożywczy,
- piekarnia
- gastronomia,
- kawiarnia
- noclegi
- pole biwakowe

Drogi i koleje:

- autostrady i ekspresowe
- krajowe
- wojewódzkie
- pozostałe
- linie kolejowe

Użytkowanie terenu:

- wody
- lasy / nr oddziałów
- zabudowa



ODRAVELO – ODERVELO Budowa systemu informacji turystycznej dla nowych infrastruktur rowerowych na pograniczu polsko-niemieckim*, realizowany ze środków Programu Współpracy INTERREG V A Brandenburgia – Polska 2014-2020.



UNIA EUROPEJSKA
Europejski Fundusz
Regionalny
2014-2020



Opracowanie mapy: Jaromir Borzuchowski, Emilia Skluccka
Współrzędne prostokątne w układzie PL-1992

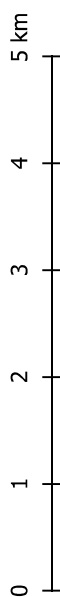
Barrierefrei mobilieren – gemeinsames Stärken nutzen / „Reidolowaf barieray – wospolnie woskazywazkwywaf silne stony”

Mapa szlaków rowerowych w województwie lubuskim

Powiat nowosolski

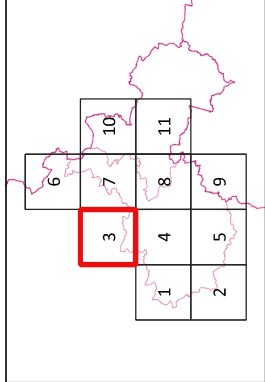
Arkusz 3

1:50 000



Szlaki rowerowe projektowane:

- 2 międzynarodowe
- 3 krajowe
- 75A ponadregionalne
- 75 regionalne
- lokalne
- alternatywne
- łącznikowe



Szlaki rowerowe istniejące:

- czerwony
- niebieski
- żółty
- zielony
- czarny

Szlaki rowerowe:

- istniejące
- planowane

POI użytkowe:

- 97 punkty referencyjne
- stacja pkk
- przeprawa promowa
- przejście graniczne
- sklep spożywczy,
- piekarnia
- gastromia,
- kawiarnia
- noclegi
- pole biwakowe

Drogi i koleje:

- autostrady i ekspresowe
- krajowe
- wojewódzkie
- pozostałe
- linie kolejowe

Użytkowanie terenu:

- wody
- lasy / nr oddziałów
- zabudowa

OdraVelo OderVelo

ODRAVELO – ODERVELO Budowa systemu informacji turystycznej dla rozwoju infrastruktury rowerowej na pograniczu polsko-niemieckim, realizowany ze środków Programu Wspierania INTERREG V A Brandenburgia – Polska 2014-2020.



UNIA EUROPEJSKA Europejski Fundusz Regionalny 2014-2020



BB PL INTERREG V A 2014-2020

„Barieren reduzieren – gemeinsame Stärken nutzen“ / „Reduzieren Barrieren – wspaniale wykorzystywać silne strony“



Lubuskie Województwo



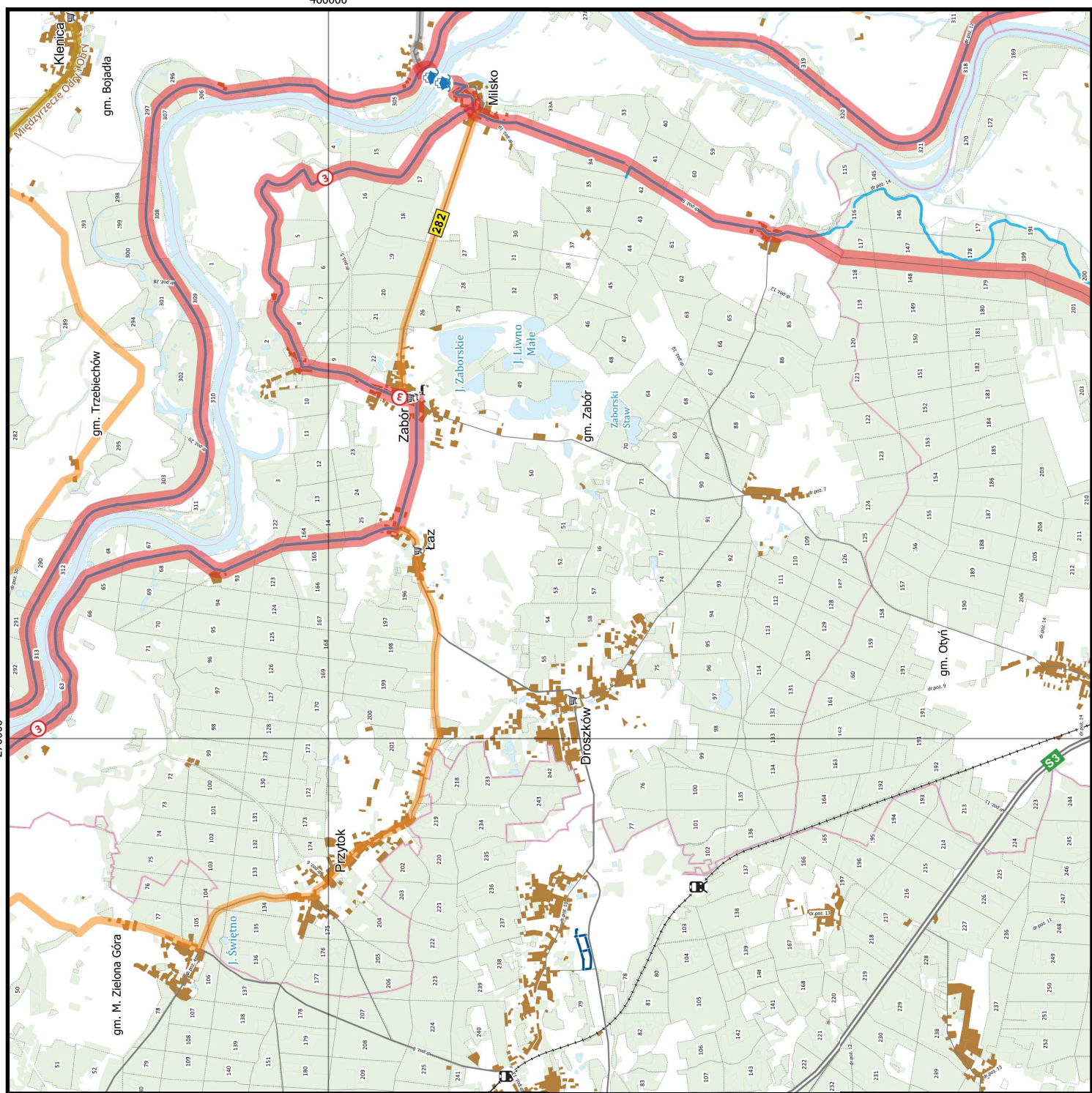
GISGRAPH



MobileMS

Opracowanie mapy: Jaromir Borzuchowski, Emilia Sklucika

Współrzędne prostokątne w układzie PL-1992



270000

270000

460000

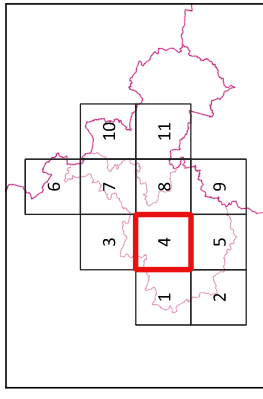
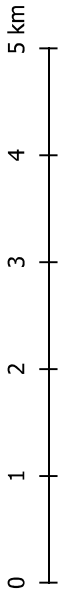
460000

Mapa szlaków rowerowych w województwie lubuskim

Powiat nowosolski

Arkusz 4

1:50 000



Szlaki rowerowe projektowane:

- 2 międzynarodowe
- 3 krajowe
- 75A ponadregionalne
- 77 regionalne
- lokalne
- alternatywne
- łącznikowe

Szlaki rowerowe istniejące:

- czerwony
- niebieski
- żółty
- zielony
- czarny

Ścieżki rowerowe:

- istniejące
- planowane

POI użytkowe:

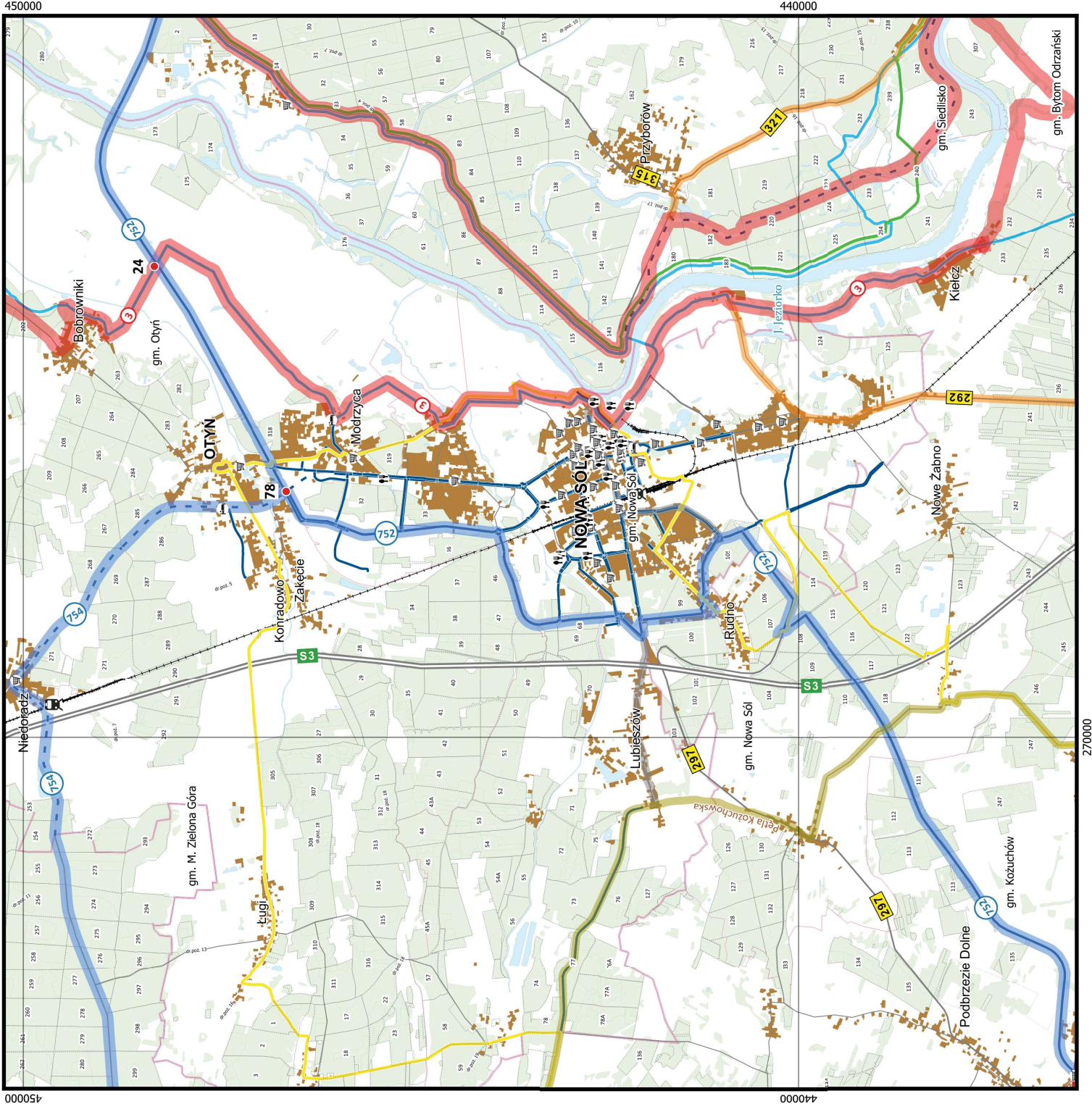
- 97 punkty referencyjne
- stacja pkk
- przeprawa promowa
- przejście graniczne
- sklep spożywczy,
- piekarnia
- gastromia,
- kawiarnia
- noclegi
- pole biwakowe

Drogi i koleje:

- autostrady i ekspresowe
- krajowe
- wojewódzkie
- pozostałe
- linie kolejowe

Użytkowanie terenu:

- wody
- lasy / nr oddziałów
- zabudowa



OdraVelo OdraVelo

ODRAVELO – OdraVelo Budowa systemu informacji turystycznej dla rozwoju infrastruktury rowerowej na pograniczu polsko-niemieckim*, realizowany ze środków Programu Wspierania INTERREG V A Brandenburgia – Polska 2014-2020.

UNIA EUROPEJSKA Europejski Fundusz Regionalny 2014-2020

RP PL INTERREG V A 2014-2020

Barieren reduzierten – gemeinsame Stärken nutzen / „Redukowane bariery – wspólnie wykorzystywać silne strony”



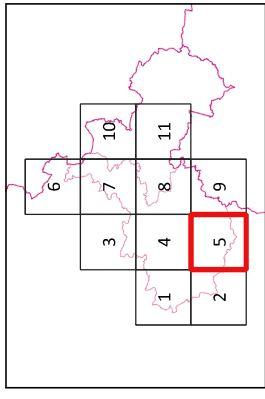
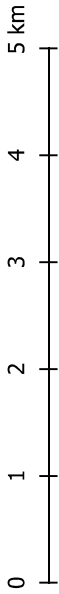
Opracowanie mapy: Jaromir Borzuchowski, Emilia Sklucka
Współrzędne prostokątne w układzie: PL-1992

Mapa szlaków rowerowych w województwie lubuskim

Powiat nowosolski

Arkusz 5

1:50 000



Szlaki rowerowe projektowane:

- 2 międzynarodowe
- 3 krajowe
- 754 ponadregionalne
- 77 regionalne
- lokalne
- alternatywne
- łącznikowe

Szlaki rowerowe istniejące:

- czerwony
- niebieski
- żółty
- zielony
- czarny
- istniejące
- planowane

POI użytkowe:

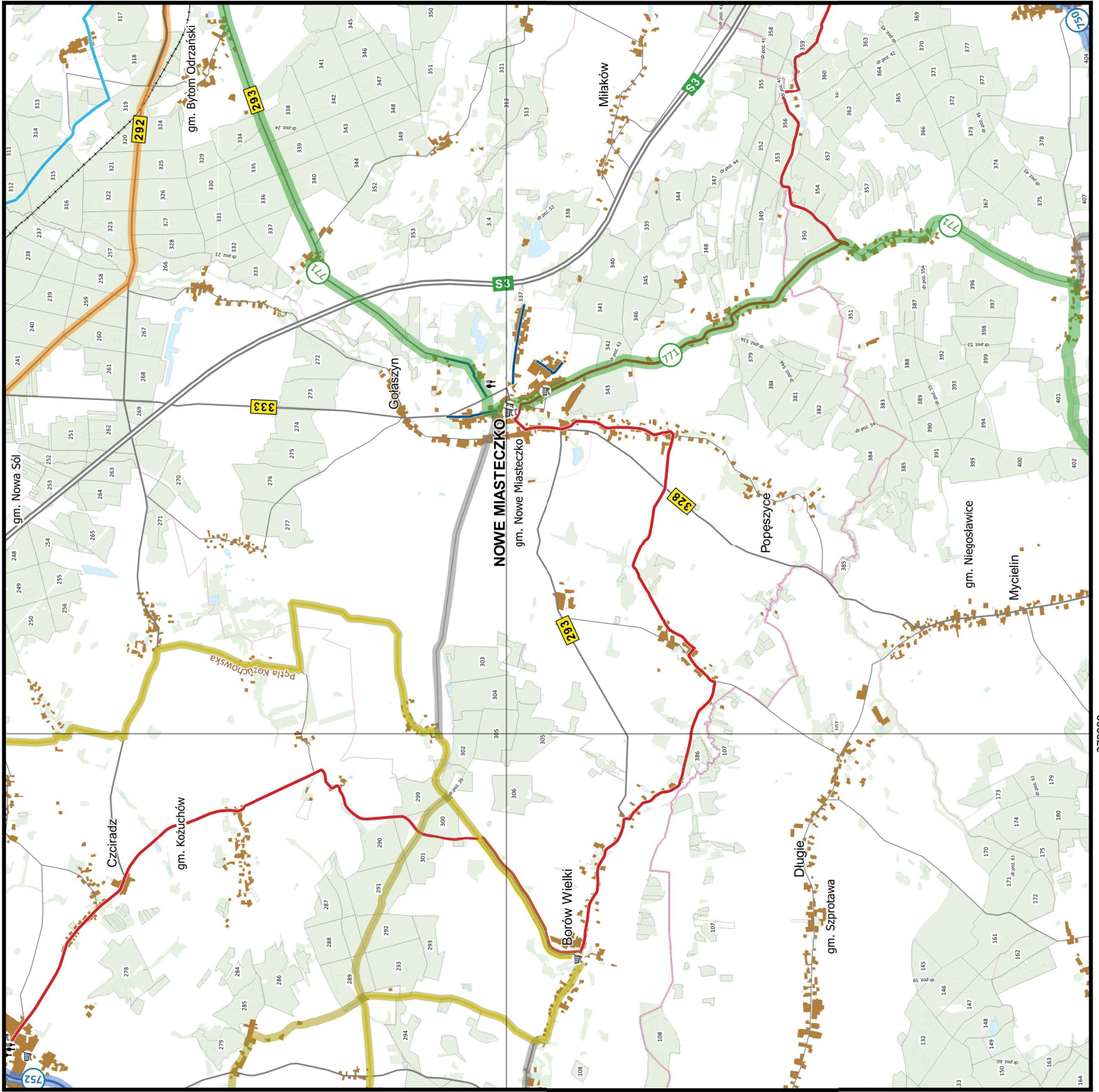
- 97 punkty referencyjne
- stacja pkk
- przeprawa promowa
- przejście graniczne
- sklep spożywczy,
- piekarnia
- gastronomia,
- kawiarnia
- noclegi
- pole biwakowe

Drogi i koleje:

- autostrady i ekspresowe
- krajowe
- wojewódzkie
- pozostałe
- linie kolejowe

Użytkowanie terenu:

- wody
- lasy / nr oddziałów
- zabudowa



ODRAVELO – ODERVELO Budowa systemu informacji turystycznej dla rozwoju infrastruktury rowerowej na pograniczu polsko-niemieckim*, realizowany ze środków z Programu Wspólnego INTERREG V A Brandenburgia – Polska 2014-2020.



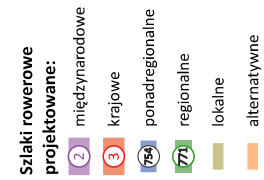
Opracowanie mapy: Jaromir Borzuchowski, Emilia Sklucka
Współrzędne prostokątne w układzie UTM: PL-1992

Mapa szlaków rowerowych w województwie lubuskim

Powiat nowosolski

Arkusz 6

1:50 000



Szlaki rowerowe projektowane:

- 2 międzynarodowe
- 3 krajowe
- 75 ponadregionalne
- 7 regionalne
- 1 lokalne
- 2 alternatywne
- 1 łącznikowe

Szlaki rowerowe istniejące:

- czerwony
- niebieski
- żółty
- zielony
- czarny

Ścieżki rowerowe:

- istniejące
- planowane

POI użytkowe:

- punkty referencyjne
- stacja pkm
- przeprawa promowa
- przejście graniczne
- sklep spożywczy,
- piekarnia
- gastronomia,
- kawiarnia
- noclegi
- pole biwakowe

Drogi i koleje:

- autostrady i ekspresowe
- krajowe
- wojewódzkie
- pozostałe
- linie kolejowe

Użytkowanie terenu:

- wody
- lasy / nr oddziałów
- zabudowa



ODRAVELO – ODERVELO Budowa systemu informacji turystycznej dla nowych infrastruktur rowerowych na pograniczu polsko-niemieckim / Realizowany ze środków Programu Współpracy INTERREG V A Brandenburgia – Polska 2014-2020.



UNIA EUROPEJSKA Europejski Fundusz Regionalny



RB PL INTERREG V A 2014-2020

„Barieren reduziere – gemeinsame Stärken nutzen“ / „Reduzieren Barrieren – zusammen stärken“



Lubuskie Województwo



LANDSCHAFTEN



MobileMS



GISGRAPH

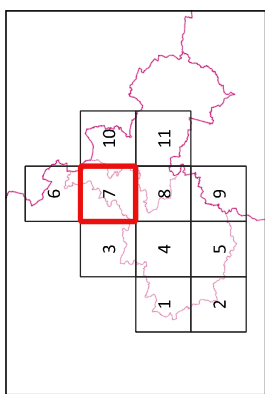
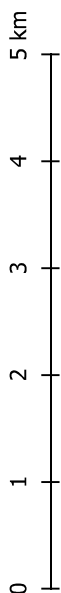
Opracowanie mapy: Jaromir Borzuchowski, Emilia Skluka
Współrządne prostokątne w układzie UTM, PL-1992

Mapa szlaków rowerowych w województwie lubuskim

Powiat nowosolski

Arkusz 7

1:50 000



Szlaki rowerowe projektowane:

- 2 międzynarodowe
- 3 krajowe
- 75A ponadregionalne
- 75B regionalne
- 75C lokalne
- 75D alternatywne
- 75E łącznikowe

Szlaki rowerowe istniejące:

- czerwony
- niebieski
- żółty
- zielony
- czarny

Ścieżki rowerowe:

- istniejące
- planowane

POI użytkowe:

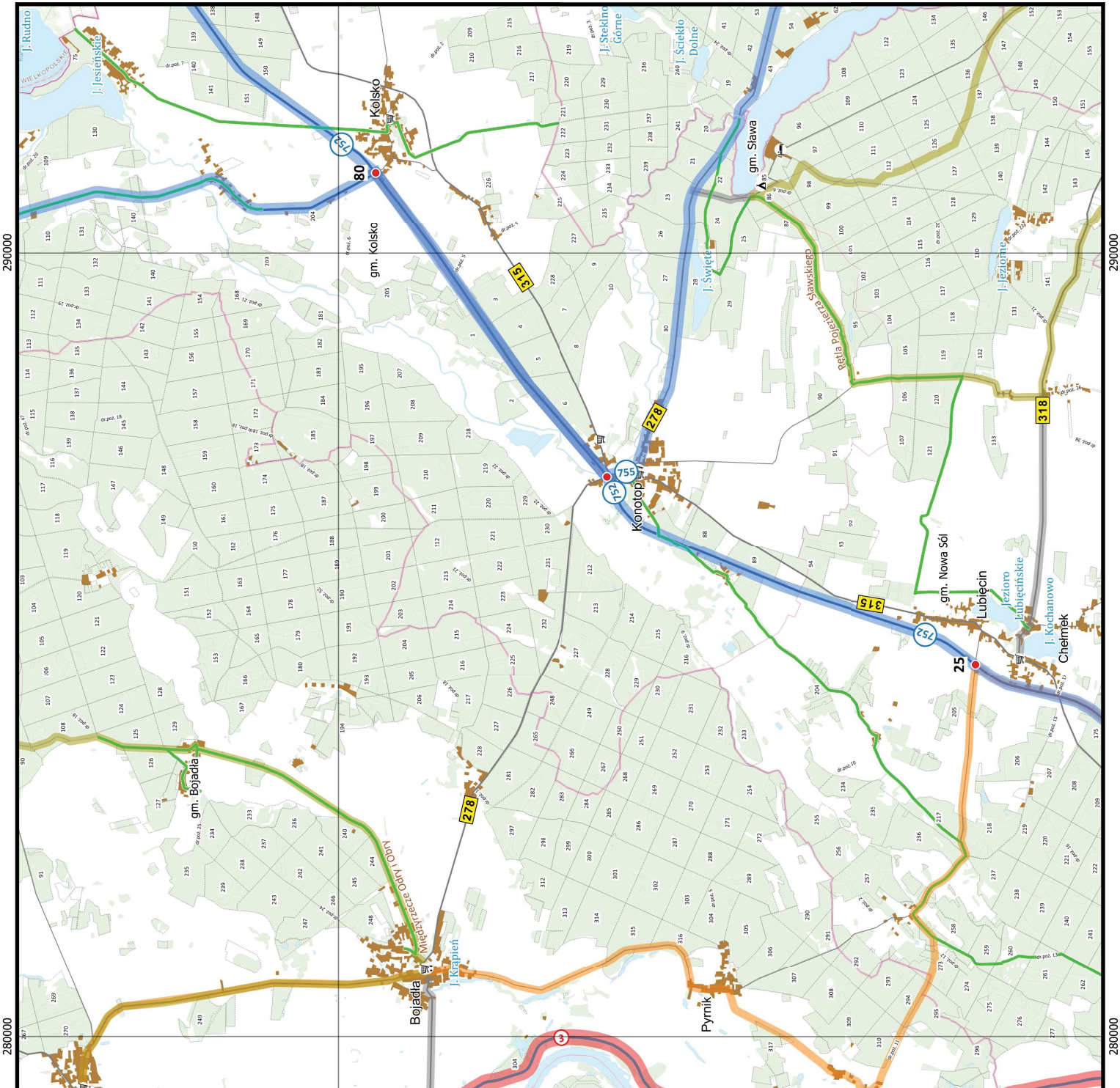
- 97 punkty referencyjne
- stacja pkk
- przeprawa promowa
- przejście graniczne
- sklep spożywczy,
- piekarnia
- gastronomia,
- kawiarnia
- noclegi
- pole biwakowe

Drogi i koleje:

- autostrady i ekspresowe
- krajowe
- wojewódzkie
- pozostałe
- linie kolejowe

Użytkowanie terenu:

- wody
- lasy / nr oddziałów
- zabudowa



OdraVelo OderVelo

ODRAVELO – ODERVELO Budowa systemu informacji turystycznej dla rozwoju infrastruktury rowerowej na pograniczu polsko-niemieckim*, realizowany ze środków Programu Wspólnego INTERREG V A Brandenburgia – Polska 2014-2020.

UNIA EUROPEJSKA Europejski Fundusz Regionalny 2014-2020

RB PL INTERREG V A 2014-2020

„Barieren reduziere – gemeinsame Stärken nutzen“ / „Redukować bariery – wspólnie wykorzystywać silne strony“

Logo of Lubuskie Voivodeship

Logo of Lubuskie Voivodeship

Logo of Lubuskie Voivodeship

Logo of MobileMS

Logo of GISGRAPH

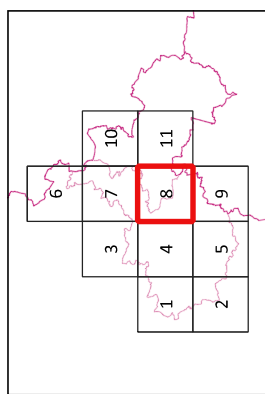
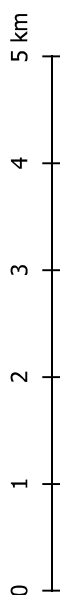
Opracowanie mapy: Jaromir Borzuchowski, Emilia Sklička
Współpracuje prostokątne w uk. PL-1992

Mapa szlaków rowerowych w województwie lubuskim

Powiat nowosolski

Arkusz 8

1:50 000



Szlaki rowerowe projektowane:

- międzynarodowe
- krajowe
- ponadregionalne
- regionalne
- lokalne
- alternatywne
- łącznikowe

Szlaki rowerowe istniejące:

- czerwony
- niebieski
- żółty
- zielony
- czarny

Ścieżki rowerowe:

- istniejące
- planowane

POI użytkowe:

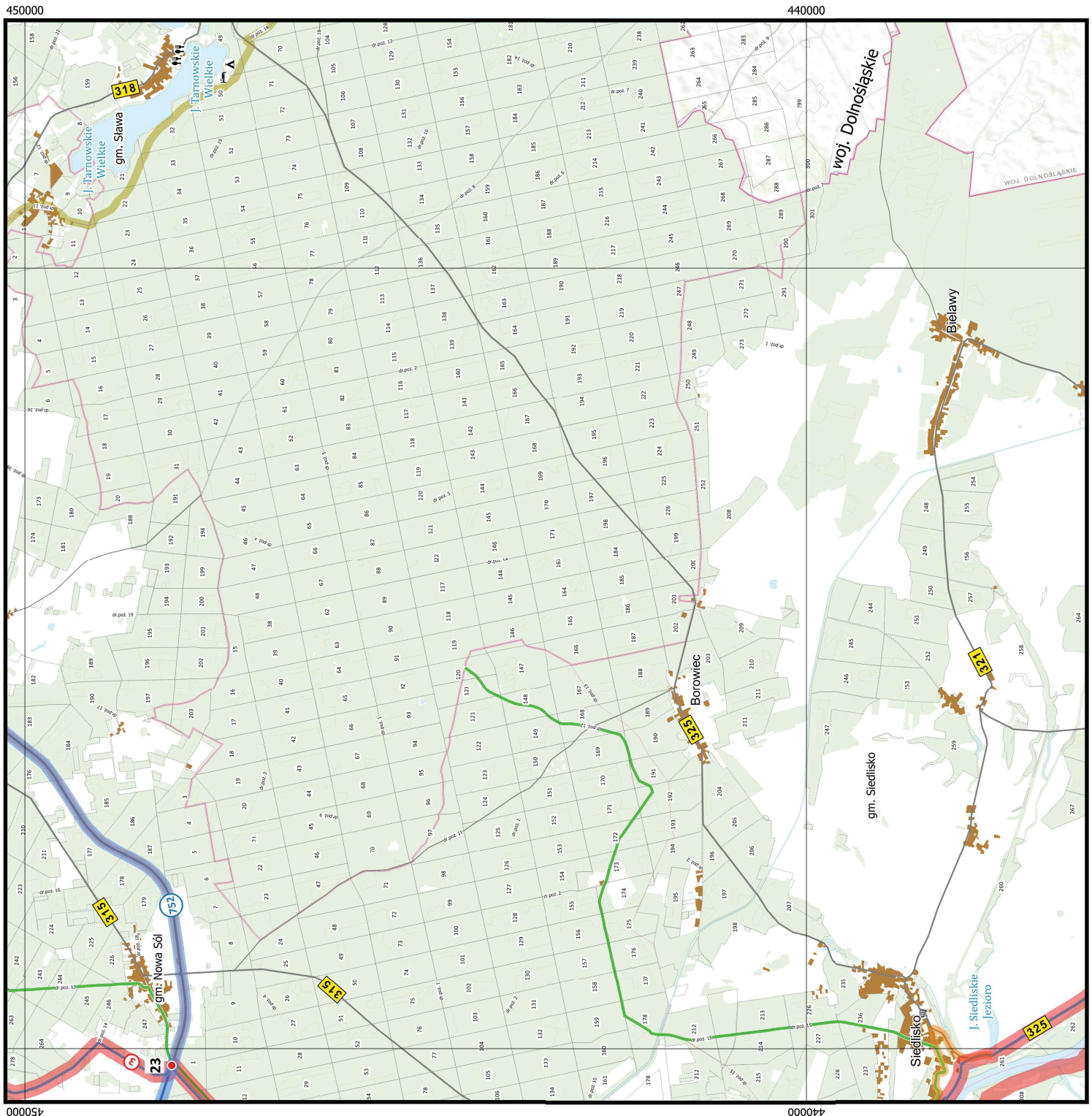
- punkty referencyjne
- stacja pkk
- przeprawa promowa
- przejście graniczne
- sklep spożywczy,
- piekarnia
- gastronomia, kawiarnia
- noclegi
- pole biwakowe

Drogi i koleje:

- autostrady i ekspresowe
- krajowe
- wojewódzkie
- pozostałe
- linie kolejowe

Użytkowanie terenu:

- wody
- lasy / nr oddziałów
- zabudowa



ODRAVELO – ODERVELO Budowa systemu informacji turystycznej dla rowerzystów i dla rozwoju infrastruktury rowerowej na pograniczu polsko-niemieckim” realizowany ze środków z Programu Współpracy INTERREG V A Brandenburgia – Polska 2014-2020.



UNIA EUROPEJSKA Europejski Fundusz Regionalny 2014-2020

RB PL INTERREG V A 2014-2020

„Barieren reduziere – gemeinsame Stärken nutzen“ / „Reduzieren Barrieren – wspaniałe wykorzystywać silne strony“



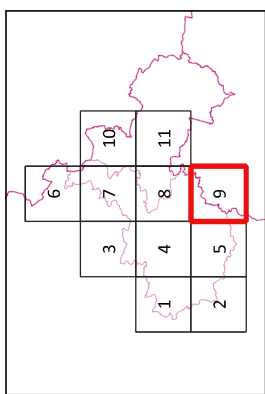
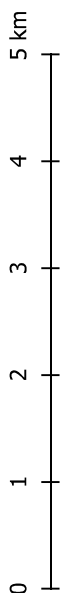
Opracowanie mapy: Jaromir Borzuchowski, Emilia Sklucika
Współrzędne prostokątne w układzie: PL-1992

Mapa szlaków rowerowych w województwie lubuskim

Powiat nowosolski

Arkusz 9

1:50 000



Szlaki rowerowe projektowane:

- międzynarodowe
- krajowe
- ponadregionalne
- regionalne
- lokalne
- alternatywne
- łącznikowe

Szlaki rowerowe istniejące:

- czerwony
- niebieski
- żółty
- zielony
- czarny

Ścieżki rowerowe:

- istniejące
- planowane

POI użytkowe:

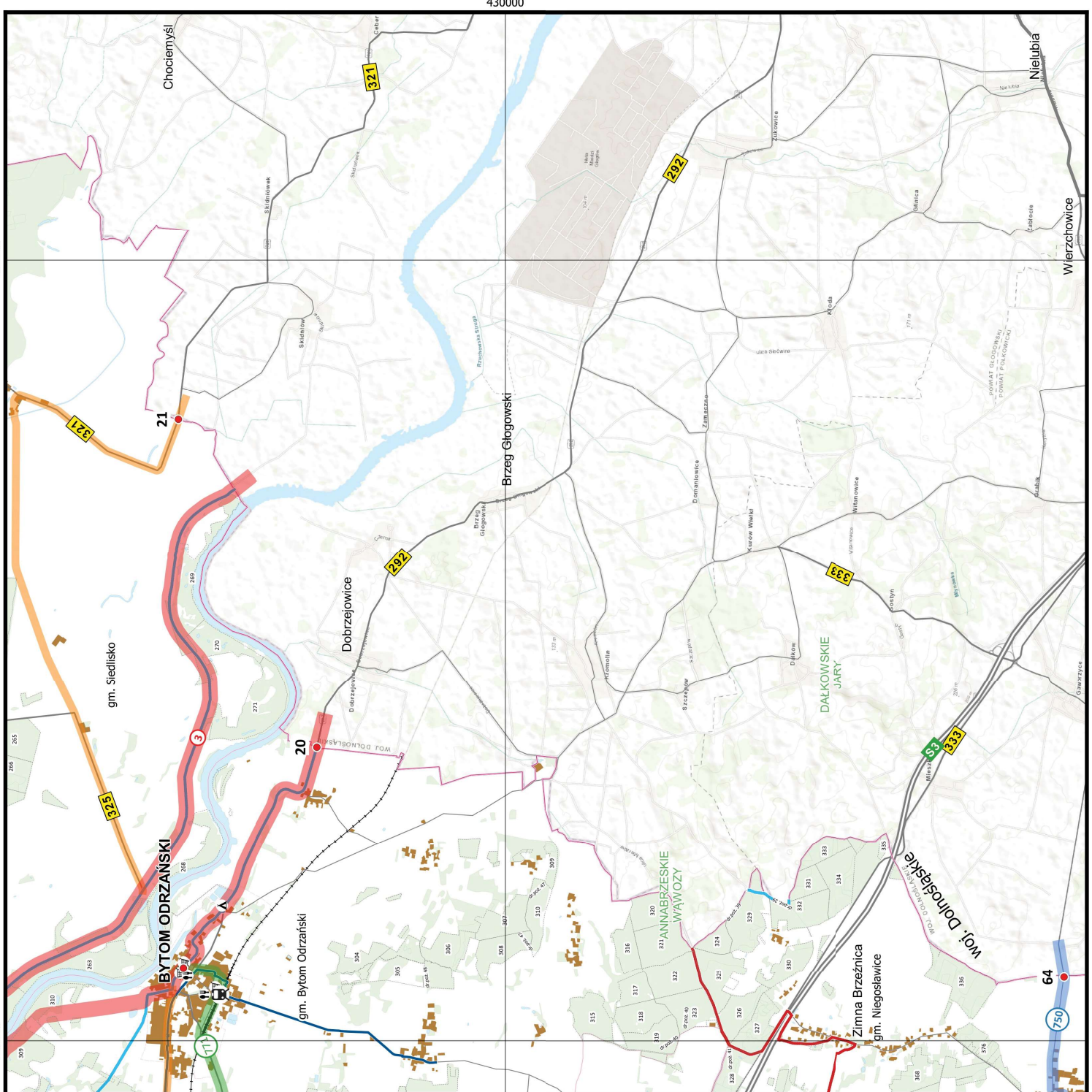
- punkty referencyjne
- stacja pkk
- przeprawa promowa
- przejście graniczne
- sklep spożywczy,
- gastronomia,
- kawiarnia
- noclegi
- pole biwakowe

Drogi i koleje:

- autostrady i ekspresowe
- krajowe
- wojewódzkie
- pozostałe
- linie kolejowe

Użytkowanie terenu:

- wody
- lasy / nr oddziałów
- zabudowa



ODRAVELO – ODERVELO Budowa systemu informacji turystycznej dla rozwoju infrastruktury rowerowej na pograniczu polsko-niemieckim” realizowany ze środków Programu Współpracy INTERREG V A Brandenburgia – Polska 2014-2020.



UNIA EUROPEJSKA Europejski Fundusz Rozwoju Regionalnego 2014-2020

„Barieren reduziere – gemeinsame Stärken nutzen“ / „Redukować bariery – wspólnie wykorzystywać silne strony“



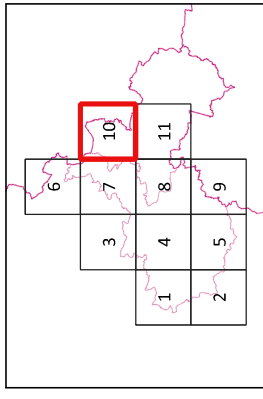
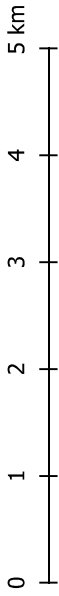
Opracowanie mapy: Jaromir Borzuchowski, Emilia Skłucka
Współrzędne prostokątne w układzie UTM: PL-1992

Mapa szlaków rowerowych w województwie lubuskim

Powiat nowosolski

Arkusz 10

1:50 000



- Szlaki rowerowe projektowane:**
- 2 międzynarodowe
 - 3 krajowe
 - 75 ponadregionalne
 - 7 regionalne
 - 1 lokalne
 - 1 alternatywne
 - 1 łącznikowe

- Szlaki rowerowe istniejące:**
- czerwony
 - niebieski
 - żółty
 - zielony
 - czarny
- Ścieżki rowerowe:**
- istniejące
 - planowane

- POI użytkowe:**
- 97 punkty referencyjne
 - stacja pkk
 - przeprawa promowa
 - przejście graniczne
 - sklep spożywczy,
 - piekarnia
 - gastronomia,
 - kawiarnia
 - noclegi
 - pole biwakowe
- Drogi i koleje:**
- autostrady i ekspresowe
 - krajowe
 - wojewódzkie
 - pozostałe
 - linie kolejowe

- Użytkowanie terenu:**
- wody
 - lasy / nr oddziałów
 - zabudowa



ODRAVELO – ODERVELO Budowa systemu informacji turystycznej dla rozwoju infrastruktury rowerowej na pograniczu polsko-niemieckim” realizowany ze środków z Programu Współpracy INTERREG V A Brandenburgia – Polska 2014-2020.



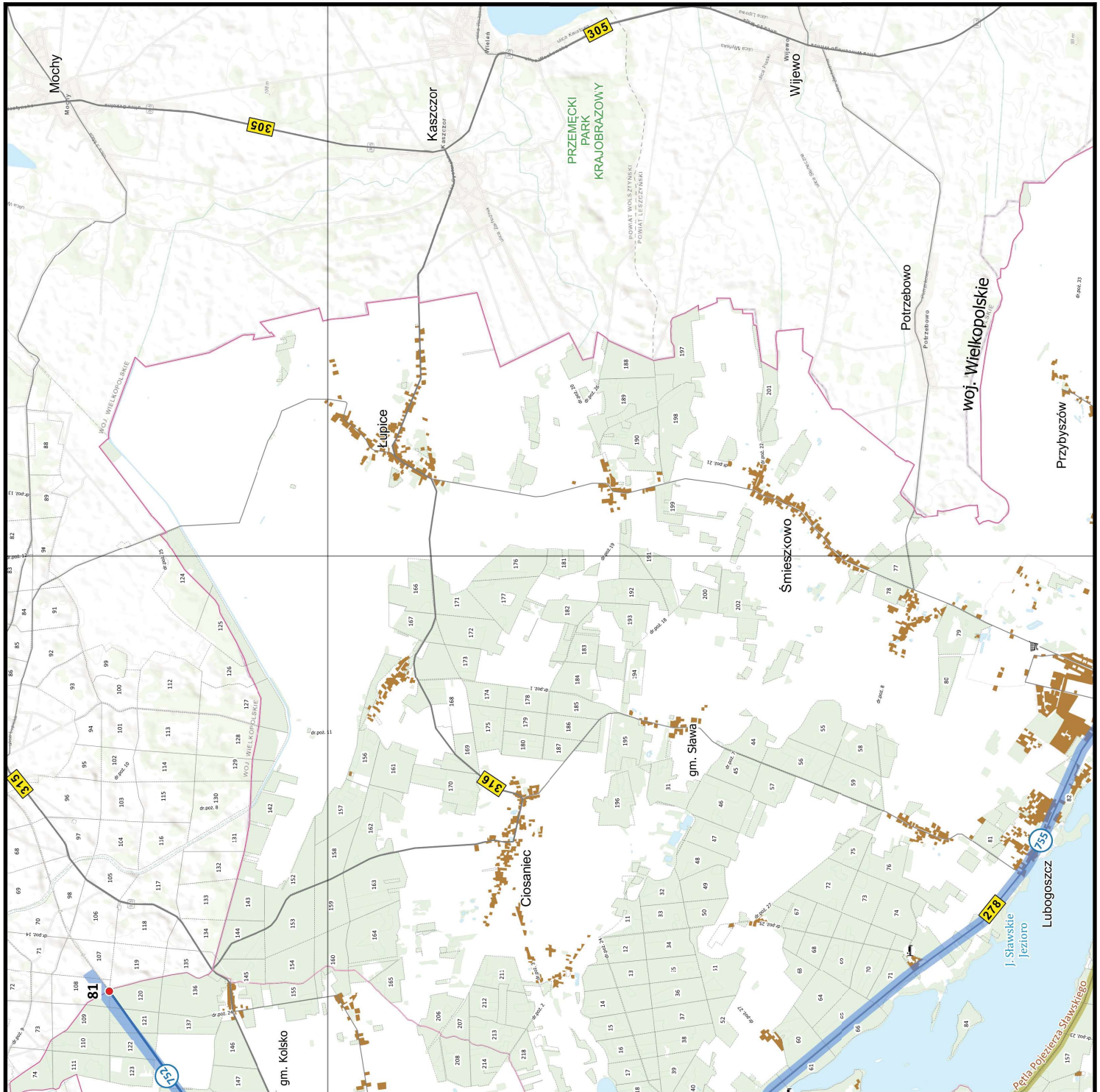
UNIA EUROPEJSKA Europejski Fundusz Regionalny Regionalne Rozwoju Regionalnego



RB PL INTERREG V A 2014-2020



Opracowanie mapy: Jaromir Borzuchowski, Emilia Skłucka
Współrzędne prostokątne w układzie UTM: PL-1992

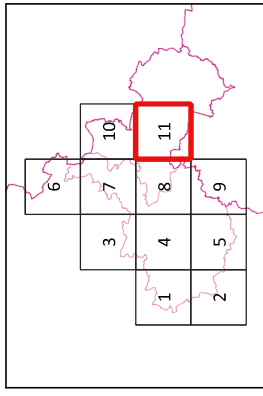
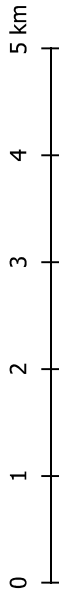


Mapa szlaków rowerowych w województwie lubuskim

Powiat nowosolski

Arkusz 11

1:50 000



Szlaki rowerowe projektowane:

- 2 międzynarodowe
- 3 krajowe
- 754 ponadregionalne
- 77 regionalne
- 2 lokalne
- 1 alternatywne

Szlaki rowerowe istniejące:

- czerwony
- niebieski
- żółty
- zielony
- czarny

Ścieżki rowerowe:

- istniejące
- planowane

POI użytkowe:

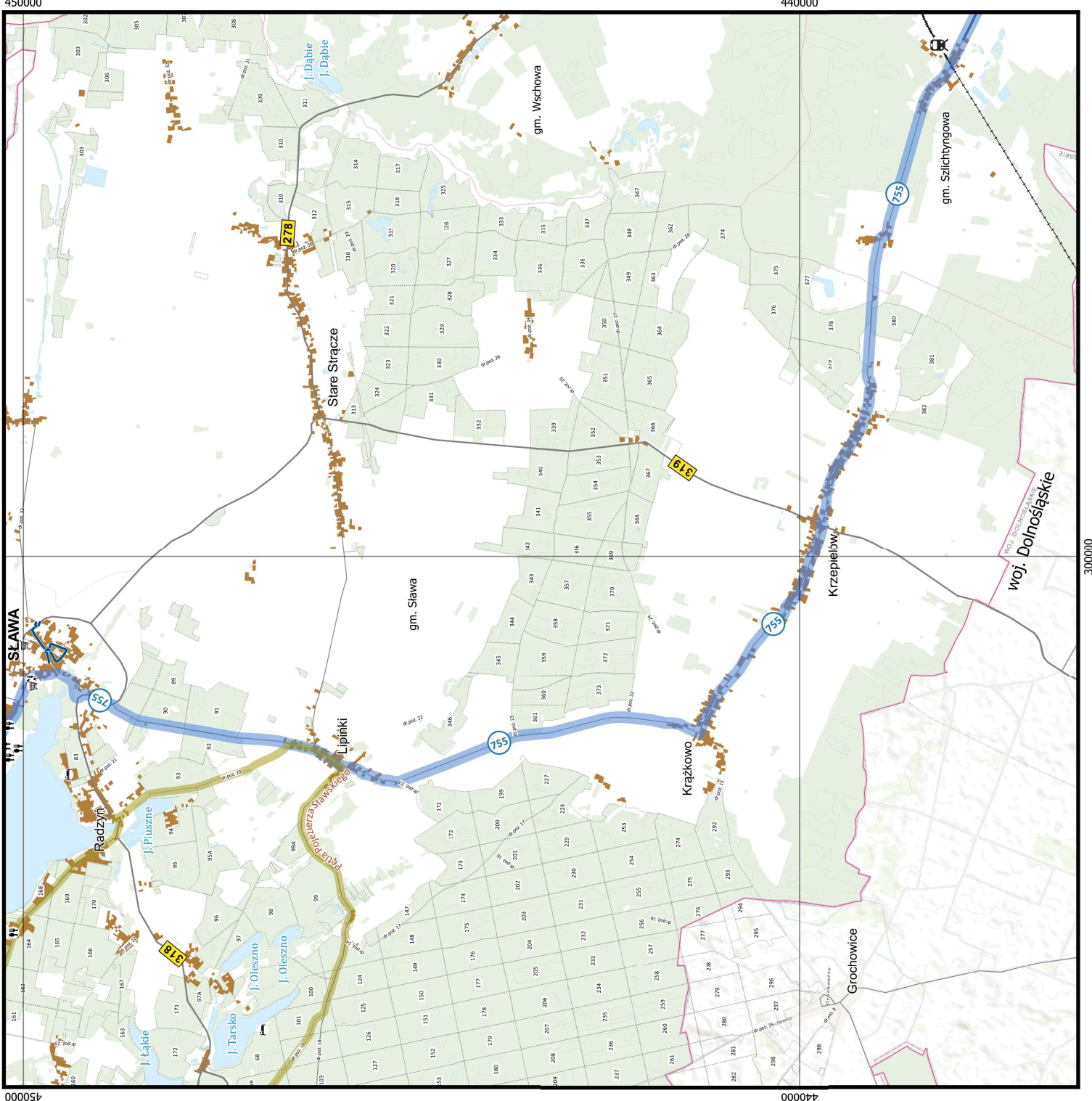
- punkty referencyjne
- stacja pkm
- przeprawa promowa
- przejście graniczne
- sklep spożywczy,
- piekarnia
- gastronomia,
- kawiarnia
- noclegi
- pole biwakowe

Drogi i koleje:

- autostrady i ekspresowe
- krajowe
- wojewódzkie
- pozostałe
- linie kolejowe

Użytkowanie terenu:

- wody
- lasy / nr oddziałów
- zabudowa



OdraVELO – OdraVELO Budowa systemu informacji turystycznej dla rozwoju infrastruktury rowerowej na pograniczu polsko-niemieckim*, realizowany ze środków z Programu Wspólnicy INTERREG V A Brandenburgia – Polska 2014-2020.



UNIA EUROPEJSKA Europejski Fundusz Regionalny 2014-2020



Opracowanie mapy: Jaromir Borzuchowski, Emilia Sklucka
Współrzędne prostokątne w układzie: PL-1992

*Barrierefrei reduzieren – „gemeinsame Stärken nutzen“ / „Reduzieren Barrieren – zusammen stärken“