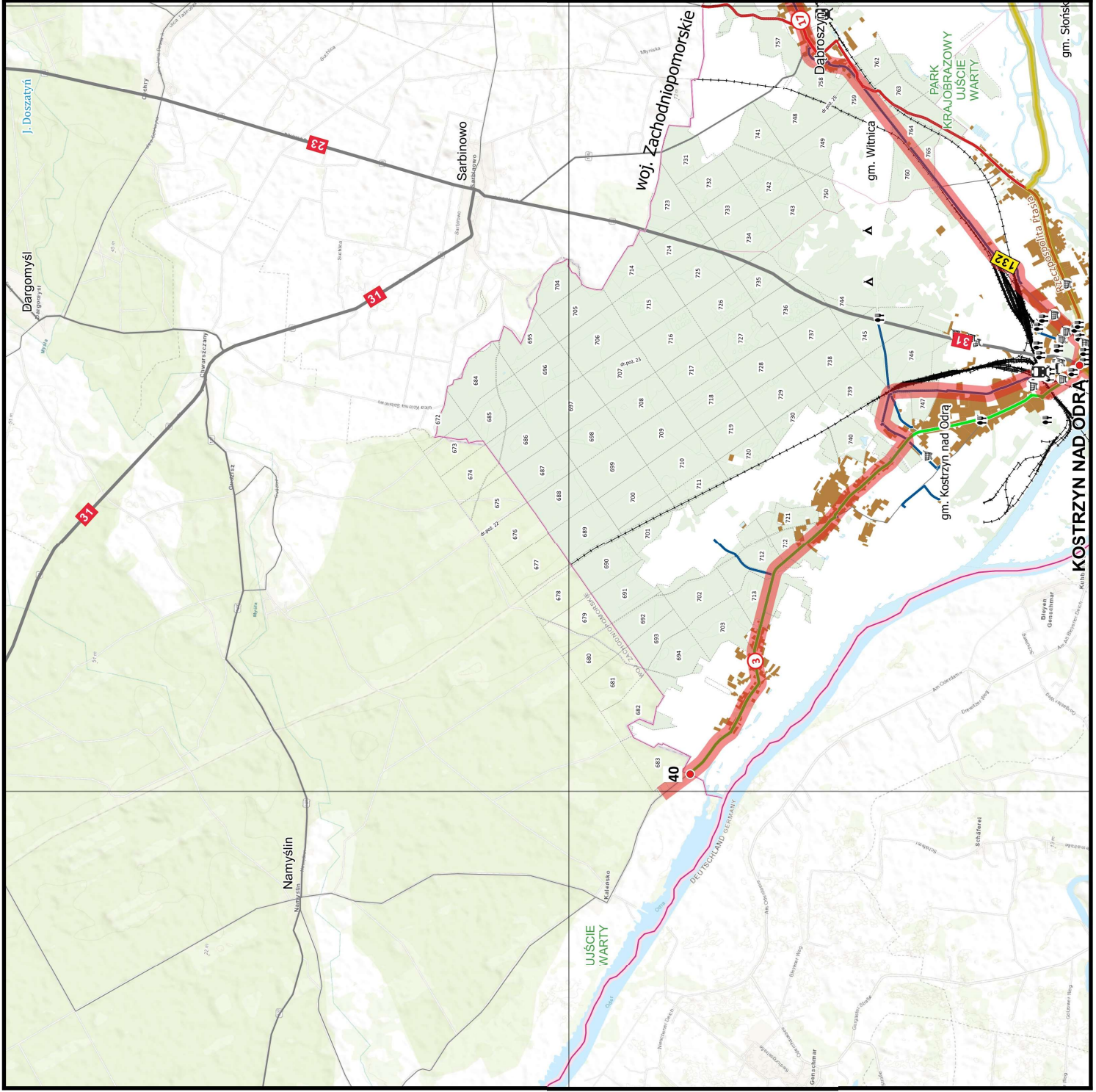


210000

200000



210000

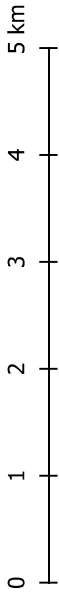
200000

Mapa szlaków rowerowych w województwie lubuskim

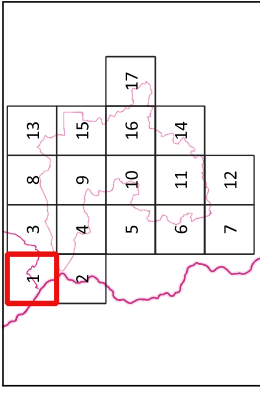
Powiat suleciński

Arkusz 1

1:50 000



- Szlaki rowerowe projektowane:**
- 2 międzynarodowe
 - 3 krajowe
 - 754 ponadregionalne
 - 77 regionalne
 - lokalne
 - alternatywne



- POI użytkowe:**
- 97 punkty referencyjne
 - stacja pkk
 - przeprawa promowa
 - przejście graniczne
 - sklep spożywczy
 - piekarnia
 - gastromia, kawiarnia
 - noclegi
 - pole biwakowe
- Drogi i koleje:**
- autostrady i ekspresowe
 - krajowe
 - wojewódzkie
 - pozostałe
 - linie kolejowe
- Użytkowanie terenu:**
- wody
 - lasy / nr oddziałów
 - zabudowa
- Szlaki rowerowe istniejące:**
- czerwony
 - niebieski
 - żółty
 - zielony
 - czarny
- Ścieżki rowerowe:**
- istniejące
 - planowane



ODRAVELO – ODERVELO Budowa systemu informacji turystycznej dla rozwoju infrastruktury rowerowej na pograniczu polsko-niemieckim / realizowany ze środków z Programu Wspierania INTERREG V A Brandenburgia – Polska 2014-2020.



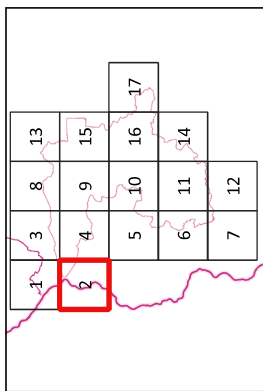
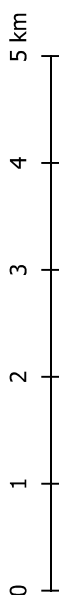
Opracowanie mapy: Jaromir Borzuchowski, Emilia Sklucka
Współrzędne prostokątne w układzie UTM: PL-1992

Mapa szlaków rowerowych w województwie lubuskim

Powiat suleciński

Arkusz 2

1:50 000



Szlaki rowerowe projektowane:

- 2 międzynarodowe
- 3 krajowe
- 754 ponadregionalne
- 77 regionalne
- lokalne
- alternatywne

Szlaki rowerowe istniejące:

- czerwony
- niebieski
- żółty
- zielony
- czarny

Ścieżki rowerowe:

- istniejące
- planowane

POI użytkowe:

- 97 punkty referencyjne i ekspresowe
- 12 stacja pkk
- 280 przeprawa promowa
- ⊘ przejście graniczne
- sklep spożywczy,
- piekarnia
- gastronomia,
- kawiarnia
- noclegi
- pole biwakowe

Drogi i koleje:

- autostrady i ekspresowe
- krajowe
- wojewódzkie
- pozostałe
- linie kolejowe

Użytkowanie terenu:

- wody
- 102 lasy / nr oddziałów
- zabudowa



ODRAVELO – ODERVELO Budowa systemu informacji turystycznej dla rozwoju infrastruktury rowerowej na pograniczu polsko-niemieckim” realizowany ze środków Programu Współpracy INTERREG V A Brandenburgia – Polska 2014-2020.

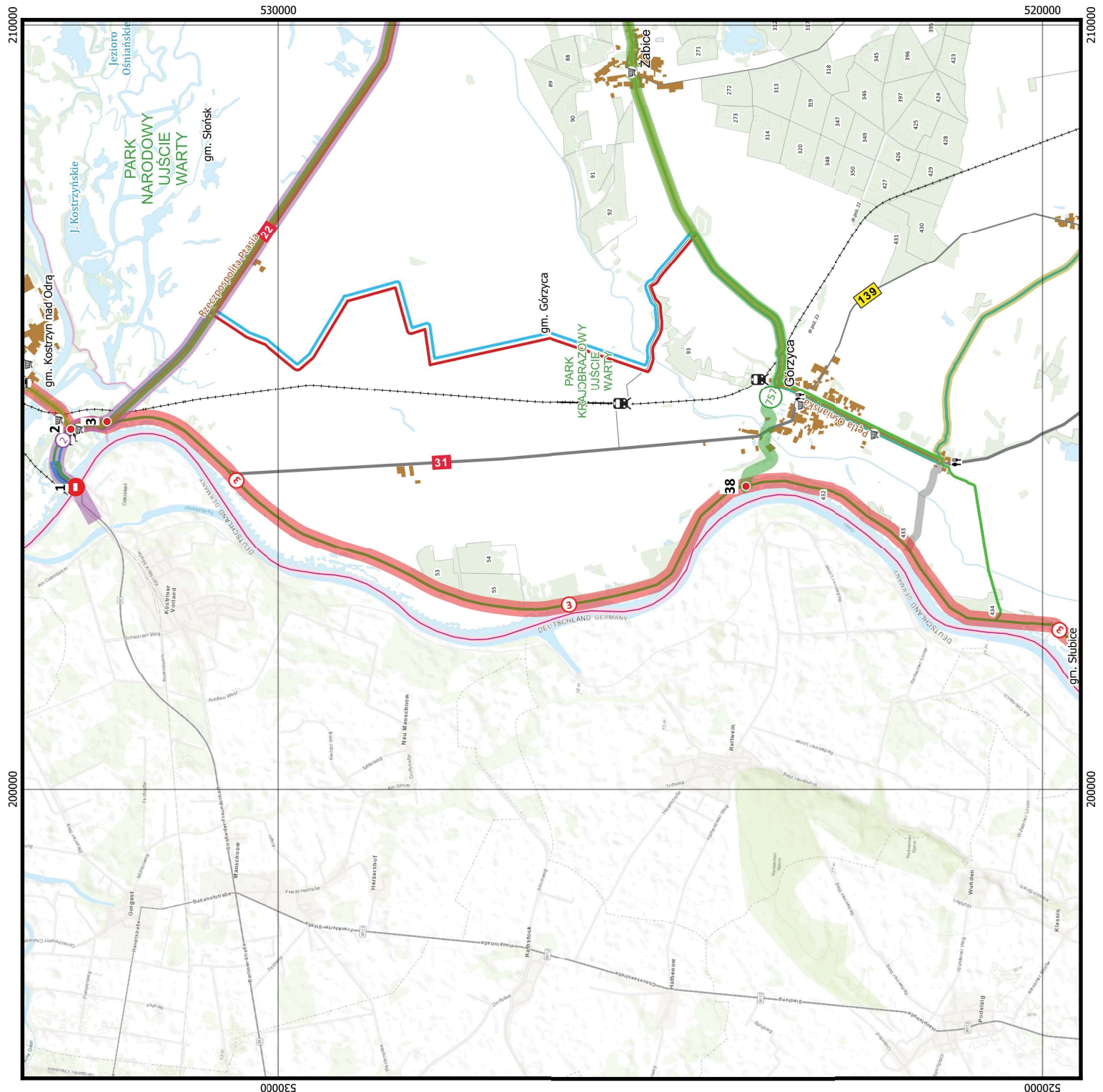


UNIA EUROPEJSKA Europejski Fundusz Regionalny 2014-2020

„Barieren reduzieren – gemeinsame Stärken nutzen“ / „Redukieren Barrieren – zusammen stärken“



Opracowanie mapy: Jaromir Borzuchowski, Emilia Skłucka
Współrzędne prostokątne w układzie UTM: PL-1992

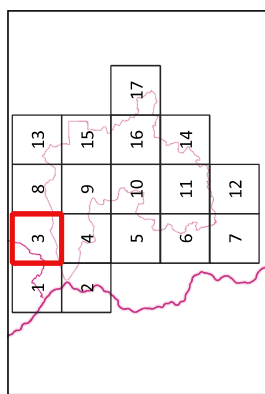
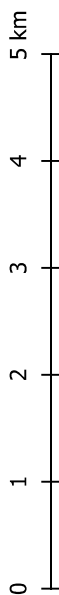


Mapa szlaków rowerowych w województwie lubuskim

Powiat suleciński

Arkusz 3

1:50 000



Szlaki rowerowe projektowane:

- 2 międzynarodowe
- 3 krajowe
- 75A ponadregionalne
- 75B regionalne
- lokalne
- alternatywne
- łącznikowe

Szlaki rowerowe istniejące:

- czerwony
- niebieski
- żółty
- zielony
- czarny
- istniejące
- planowane

POI użytkowe:

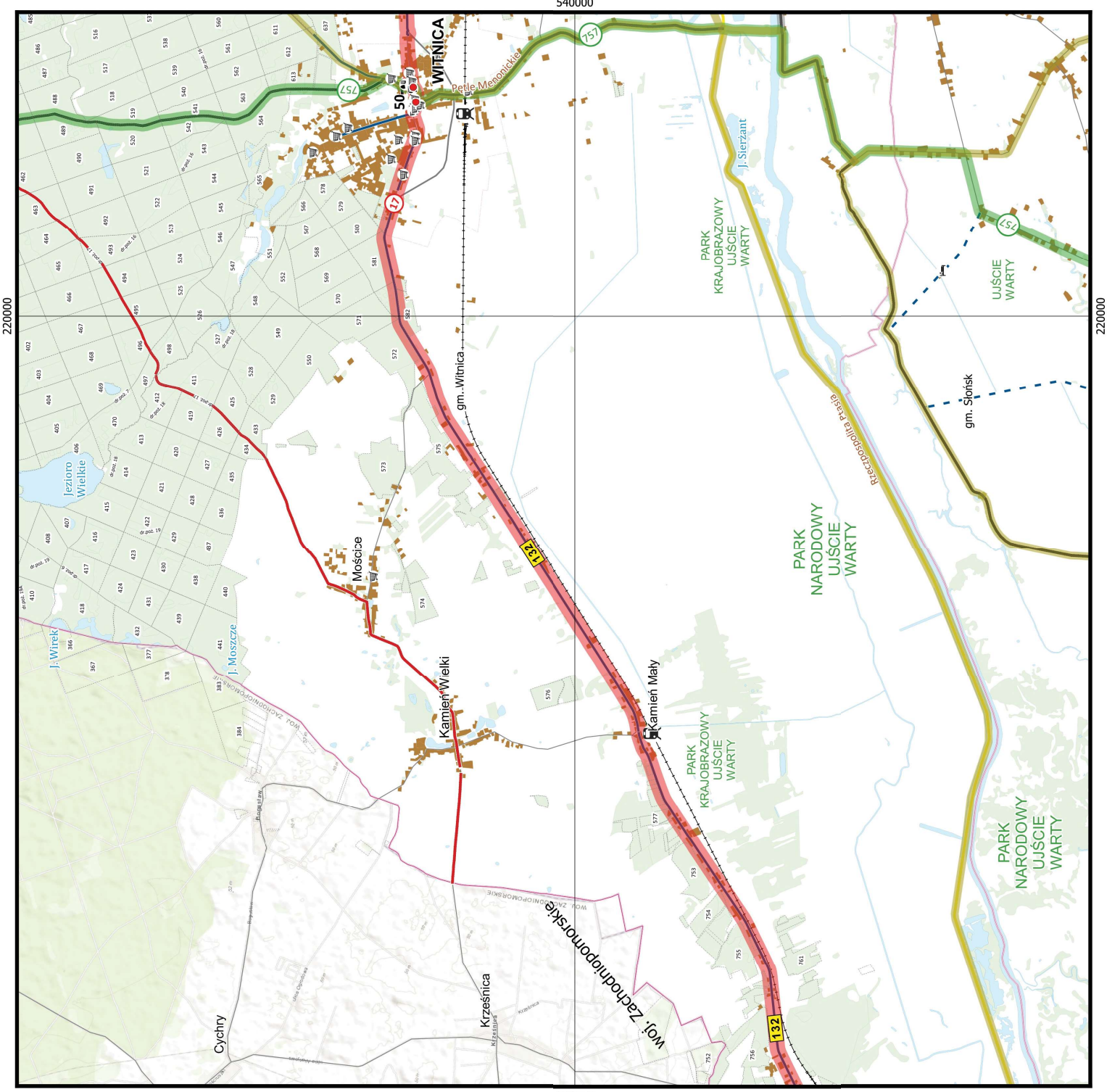
- punkty referencyjne
- stacja pkk
- przeprawa promowa
- przejście graniczne
- sklep spożywczy
- piekarnia
- gastronomia, kawiarnia
- noclegi
- pole biwakowe

Drogi i koleje:

- autostrady i ekspresowe
- krajowe
- wojewódzkie
- pozostałe
- linie kolejowe

Użytkowanie terenu:

- wody
- lasy / nr oddziałów
- zabudowa



ODRAVELO – ODERVELO Budowa systemu informacji turystycznej dla rozwoju infrastruktury rowerowej na pograniczu polsko-niemieckim” realizowany ze środków Programu Współpracy INTERREG V A Brandenburg – Polska 2014-2020.



UNIA EUROPEJSKA Europejski Fundusz Rozwoju Regionalnego



RB PL INTERREG V A 2014-2020

„Barieren reduziere – gemeinsame Stärken nutzen“ / „Redukować bariery – wspólnie wykorzystywać silne strony“



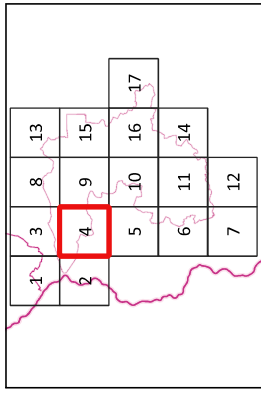
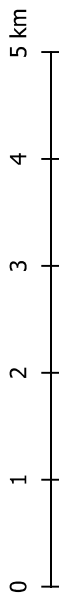
Opracowanie mapy: Jaromir Borzuchowski, Emilia Skłucka
Współrzędne prostokątne w układzie UTM-1992

Mapa szlaków rowerowych w województwie lubuskim

Powiat suleciński

Arkusz 4

1:50 000



Szlaki rowerowe projektowane:

- 2 międzynarodowe
- 3 krajowe
- 754 ponadregionalne
- 77 regionalne
- lokalne
- alternatywne
- łącznikowe

Szlaki rowerowe istniejące:

- czerwony
- niebieski
- żółty
- zielony
- czarny

Ścieżki rowerowe:

- istniejące
- planowane

POI użytkowe:

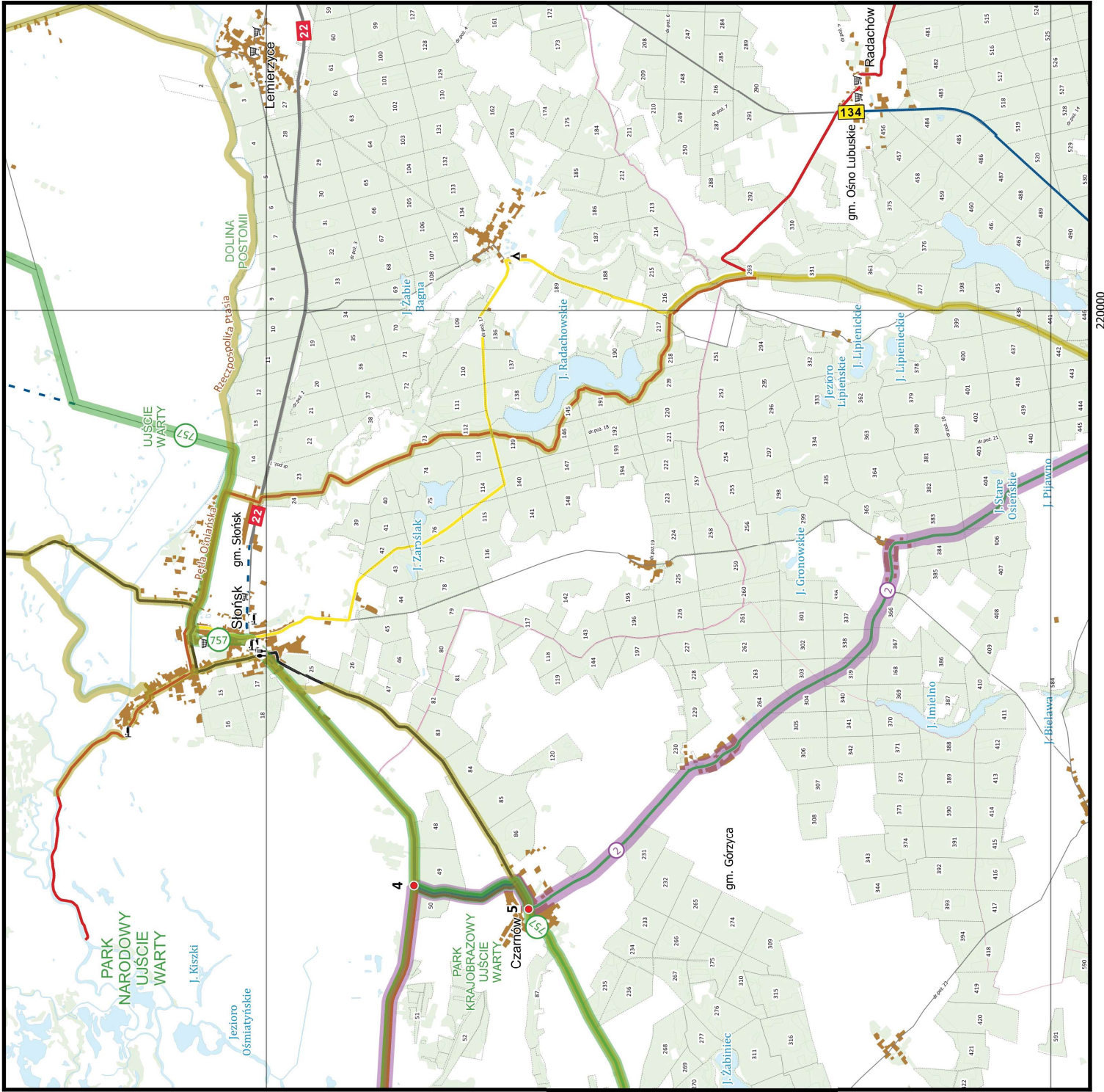
- 97 punkty referencyjne
- stacja pkk
- przeprawa promowa
- przejście graniczne
- sklep spożywczy
- piekarnia
- gastroonomia, kawiarnia
- noclegi
- pole biwakowe

Drogi i koleje:

- autostrady i ekspresowe
- krajowe
- wojewódzkie
- pozostałe
- linie kolejowe

Użytkowanie terenu:

- wody
- lasy / nr oddziałów
- zabudowa



ODRAVELO – ODERVELO Budowa systemu informacji turystycznej dla rozwoju infrastruktury rowerowej na obszarze podkarpacko-niemieckim*, realizowany ze środków z Programu Wspierania INTERREG V A Brandenburska – Polska 2014-2020.



UNIA EUROPEJSKA Europejski Fundusz Regionalny 2014-2020



BB PL INTERREG V A 2014-2020

Barieren reduzierten – gemeinsame Stärken nutzen / „Reduzieren Barrieren – zusammen stärken“



Lubuskie Województwo



LANDSCHAFTEN



MobileMS



GISGRAPH

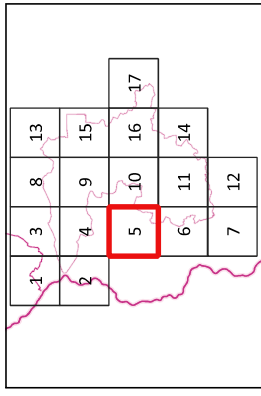
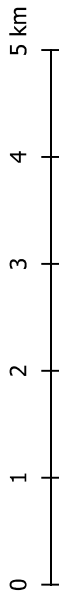
Opracowanie mapy: Jaromir Borzuchowski, Emilia Skluka
Współrzędne prostokątne w układzie: PL-1992

Mapa szlaków rowerowych w województwie lubuskim

Powiat suleciński

Arkusz 5

1:50 000



Szlaki rowerowe projektowane:

- 2 międzynarodowe
- 3 krajowe
- 754 ponadregionalne
- 775 regionalne
- lokalne
- alternatywne

Szlaki rowerowe istniejące:

- czerwony
- niebieski
- żółty
- zielony
- czarny

Ścieżki rowerowe:

- istniejące
- planowane

POI użytkowe:

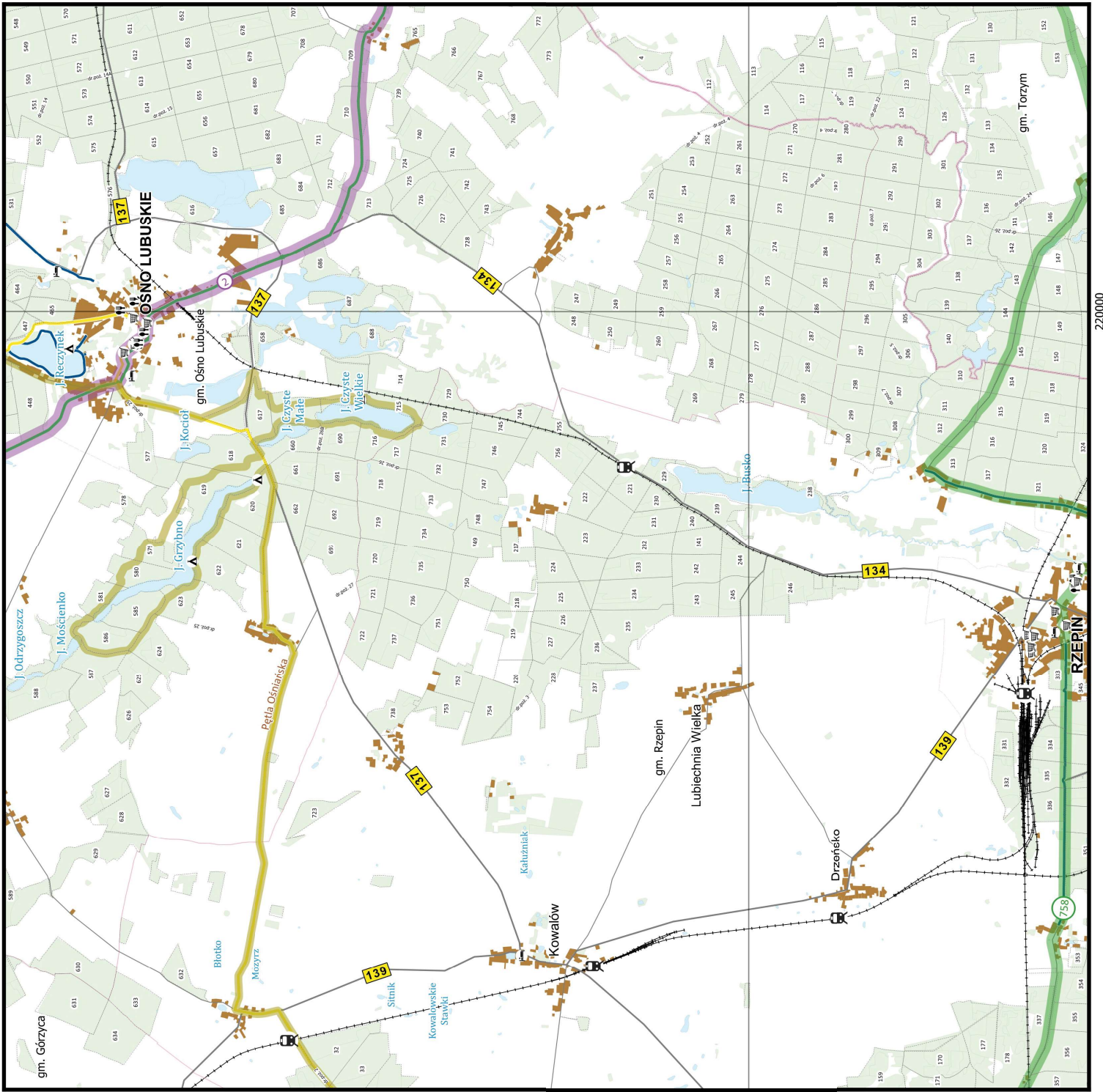
- 97 punkty referencyjne
- stacja pkk
- przeprawa promowa
- przejście graniczne
- sklep spożywczy,
- piekarnia
- gastronomia,
- kawiarnia
- noclegi
- pole biwakowe

Drogi i koleje:

- autostrady i ekspresowe
- krajowe
- wojewódzkie
- pozostałe
- linie kolejowe

Użytkowanie terenu:

- wody
- lasy / nr oddziałów
- zabudowa



510000

220000

220000

000015



ODRAVELO – ODERVELO Budowa systemu informacji turystycznej dla nowych infrastruktur rowerowych na pograniczu polsko-niemieckim / realizowany ze środków Programu Współpracy INTERREG V A Brandenburgia – Polska 2014-2020.



UNIA EUROPEJSKA Europejski Fundusz Regionalny 2014-2020



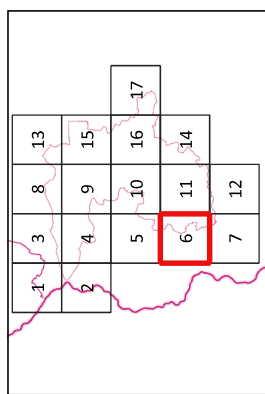
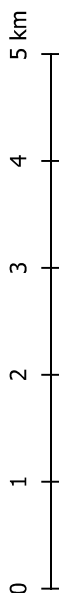
Opracowanie mapy: Jaromir Borzuchowski, Emilia Sklucka
Współrzędne prostokątne w układzie: PL-1992

Mapa szlaków rowerowych w województwie lubuskim

Powiat suleciński

Arkusz 6

1:50 000



- Szlaki rowerowe projektowane:**
- 2 międzynarodowe
 - 3 krajowe
 - 754 ponadregionalne
 - 77 regionalne
 - lokalne
 - alternatywne
 - łącznikowe

- Szlaki rowerowe istniejące:**
- czerwony
 - niebieski
 - żółty
 - zielony
 - czarny
- Ścieżki rowerowe:**
- istniejące
 - planowane
- POI użytkowe:**
- 97 punkty referencyjne
 - stacja pkk
 - przeprawa promowa
 - przejście graniczne
 - sklep spożywczy
 - piekarnia
 - gastromia, kawiarnia
 - noclegi
 - pole biwakowe
- Drogi i koleje:**
- autostrady i ekspresowe
 - krajowe
 - wojewódzkie
 - pozostałe
 - linie kolejowe
- Użytkowanie terenu:**
- wody
 - lasy / nr oddziałów
 - zabudowa



ODRAVELO - ODERVELO Budowa systemu informacji turystycznej dla rozwoju infrastruktury rowerowej na pograniczu polsko-niemieckim / Realizowany ze środków z Programu Współpracy INTERREG V A Brandenburgia - Polska 2014-2020.

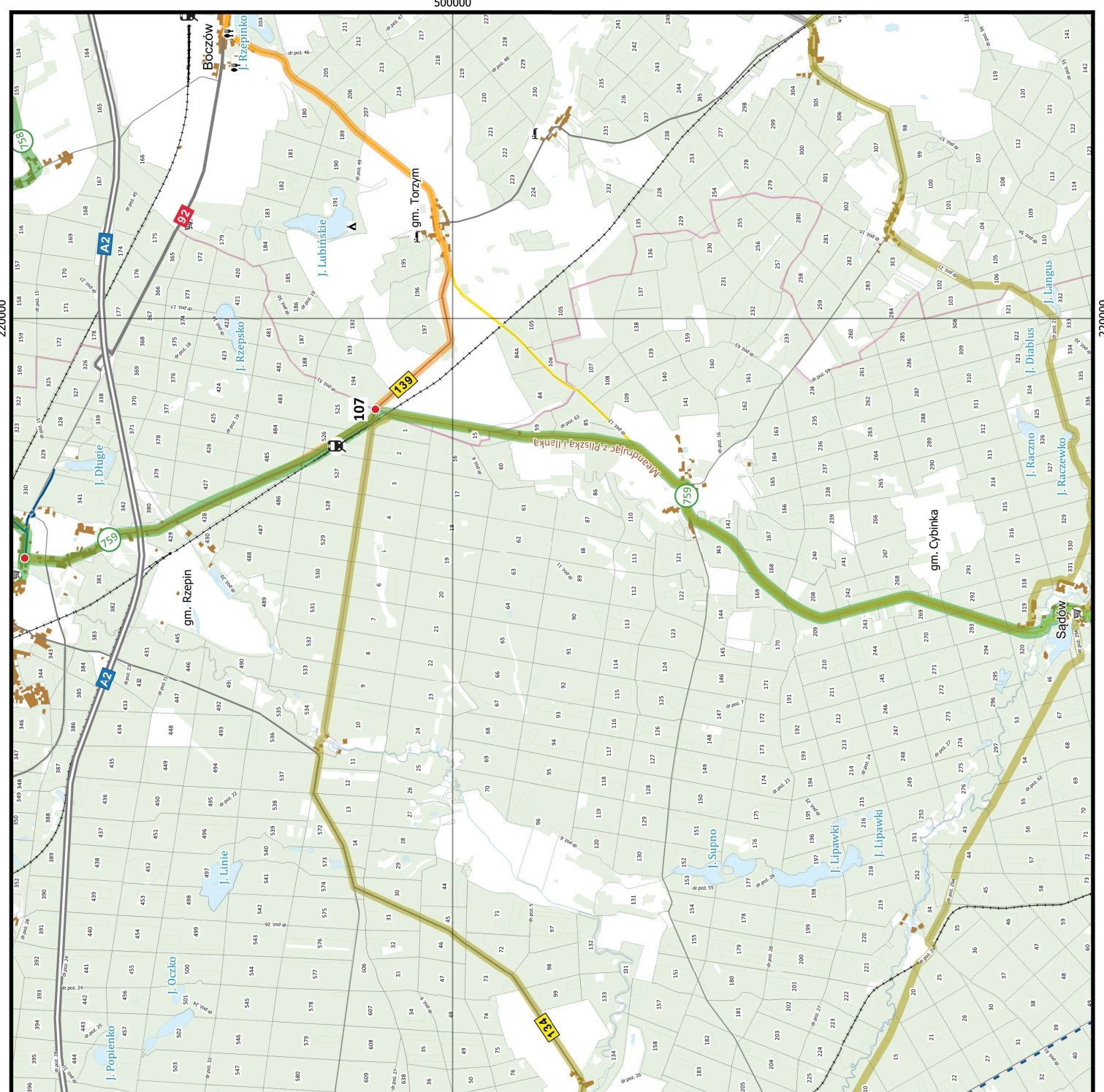
UNIA EUROPEJSKA Europejski Fundusz Regionalny Regionalne Rozwoju Regionalnego

ROB PL INTERREG V A 2014-2020

„Barieren reduzieren - gemeinsame Stärken nutzen“ / „Reduzieren Barrieren - wspaniałe wykorzystywać silne strony“



Opracowanie mapy: Jaromir Borzuchowski, Emilia Skluka
Współrzędne prostokątne w układzie: PL-1992



220000

220000

500000

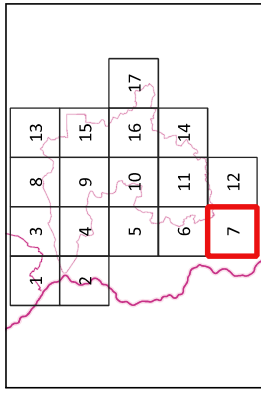
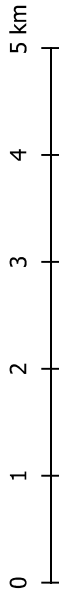
000005

Mapa szlaków rowerowych w województwie lubuskim

Powiat suleciński

Arkusz 7

1:50 000



Szlaki rowerowe projektowane:

- 2 międzynarodowe
- 3 krajowe
- 754 ponadregionalne
- 77 regionalne
- lokalne
- alternatywne
- łącznikowe

Szlaki rowerowe istniejące:

- czerwony
- niebieski
- żółty
- zielony
- czarny

Ścieżki rowerowe:

- istniejące
- planowane

POI użytkowe:

- 97 punkty referencyjne
- stacja pkk
- przeprawa promowa
- przejście graniczne
- sklep spożywczy,
- piekarnia
- gastroonomia,
- kawiarnia
- noclegi
- pole biwakowe

Drogi i koleje:

- autostrady i ekspresowe
- krajowe
- wojewódzkie
- pozostałe
- linie kolejowe

Użytkowanie terenu:

- wody
- lasy / nr oddziałów
- zabudowa



ODRAVELO – ODERVELO Budowa systemu informacji turystycznej dla rozwoju infrastruktury rowerowej na pograniczu polsko-niemieckim / Realizacja Programu Wspierania INTERREG V A Brandenburgia – Polska 2014-2020.



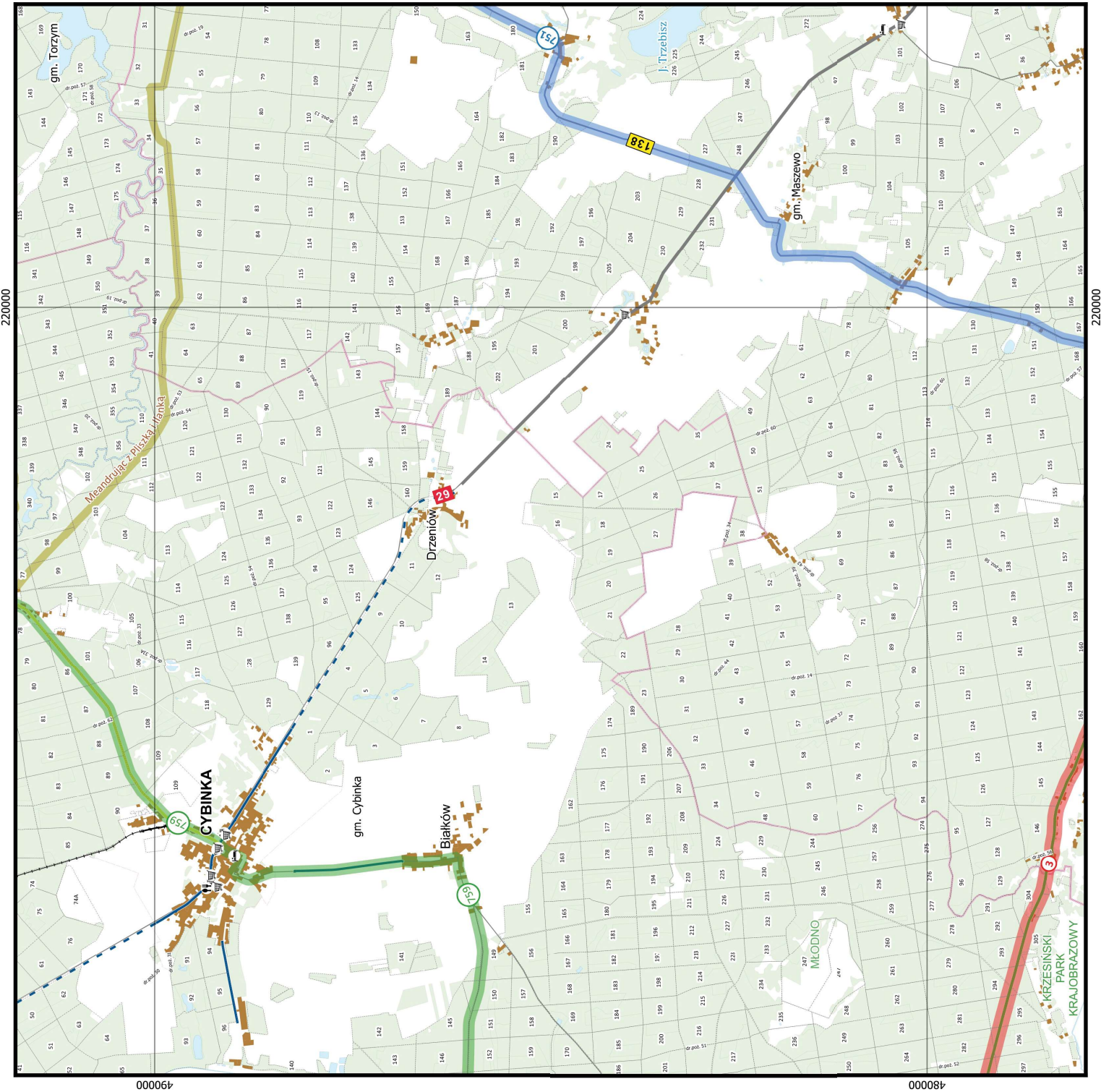
UNIA EUROPEJSKA Europejski Fundusz Regionalny 2014-2020

„Barieren reduziere – gemeinsame Stärken nutzen“ / „Reduzieren Barrieren – wspaniale wykorzystywać silne strony“



Opracowanie mapy: Jaromir Borzuchowski, Emilia Sklucka

Współrzędne prostokątne w układzie PL-1992

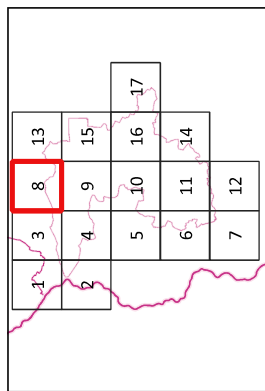
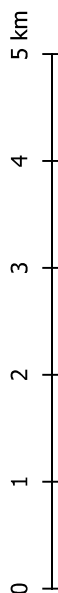


Mapa szlaków rowerowych w województwie lubuskim

Powiat suleciński

Arkusz 8

1:50 000



Szlaki rowerowe projektowane:

- 2 międzynarodowe
- 3 krajowe
- 754 ponadregionalne
- 773 regionalne
- lokalne
- alternatywne
- łącznikowe

Szlaki rowerowe istniejące:

- czerwony
- niebieski
- żółty
- zielony
- czarny

Ścieżki rowerowe:

- istniejące
- planowane

POI użytkowe:

- 97 punkty referencyjne i ekspresowe
- stacja pkk
- przeprawa promowa
- przejście graniczne
- sklep spożywczy
- piekarnia
- gastromia, kawiarnia
- noclegi
- pole biwakowe

Drogi i koleje:

- autostrady i ekspresowe
- krajowe
- wojewódzkie
- pozostałe
- linie kolejowe

Użytkowanie terenu:

- wody
- lasy / nr oddziałów
- zabudowa



OdraVelo – ODERVELO Budowa systemu informacji turystycznej dla rowerzystów i dla rozwoju infrastruktury rowerowej na pograniczu polsko-niemieckim, realizowany ze środków z Programu Współpracy INTERREG V A Brandenburgia – Polska 2014-2020.



UNIA EUROPEJSKA Europejski Fundusz Regionalny Regionalne Rozwoju Regionalnego



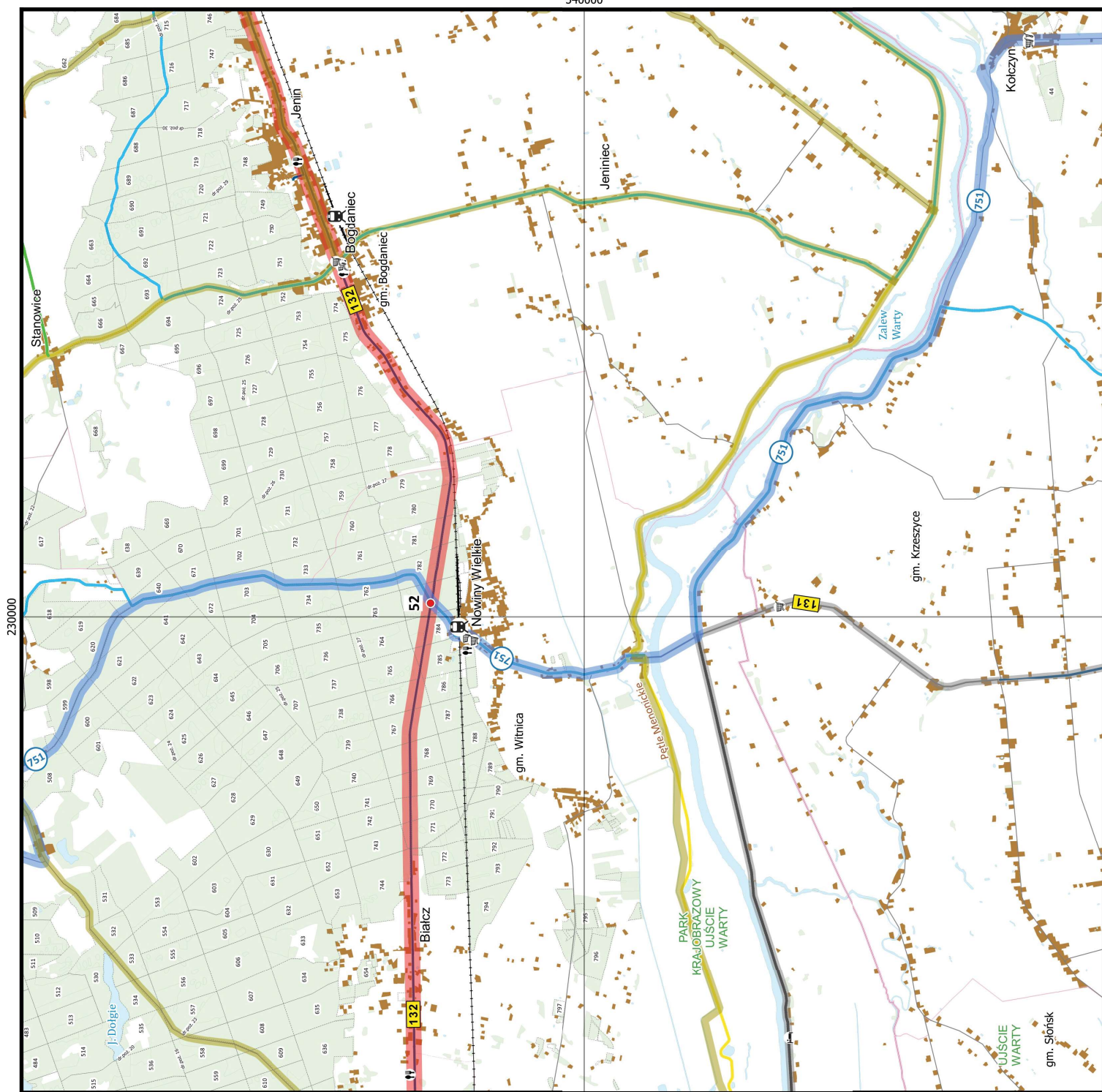
RB PL INTERREG V A 2014-2020

„Barieren reduzieren – gemeinsame Stärken nutzen“ / „Reduzieren Barrieren – zusammen stärken“



Opracowanie mapy: Jaromir Borzuchowski, Emilia Skłucka

Współrzędne prostokątne w układzie PL-1992



230000

230000

540000

540000

230000

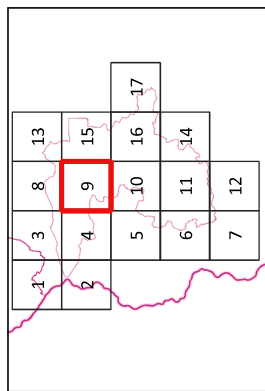
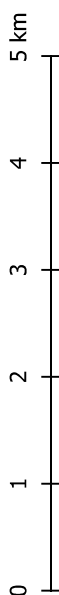
230000

Mapa szlaków rowerowych w województwie lubuskim

Powiat suleciński

Arkusz 9

1:50 000



Szlaki rowerowe projektowane:

- międzynarodowe
- krajowe
- ponadregionalne
- regionalne
- lokalne
- alternatywne
- łącznikowe

Szlaki rowerowe istniejące:

- czerwony
- niebieski
- żółty
- zielony
- czarny

Ścieżki rowerowe:

- istniejące
- planowane

POI użytkowe:

- punkty referencyjne
- stacja pkk
- przeprawa promowa
- przejście graniczne
- sklep spożywczy,
- piekarnia
- gastronomia,
- noclegi
- pole biwakowe

Drogi i koleje:

- autostrady i ekspresowe
- krajowe
- wojewódzkie
- pozostałe
- linie kolejowe

Użytkowanie terenu:

- wody
- lasy / nr oddziałów
- zabudowa



ODRAVELO – ODERVELO Budowa systemu informacji turystycznej dla rozwoju infrastruktury rowerowej na pograniczu polsko-niemieckim” realizowany ze środków Programu Współpracy INTERREG V A Brandenburgia – Polska 2014-2020.



UNIA EUROPEJSKA Europejski Fundusz Regionalny Regionalne Rozwoju Regionalnego

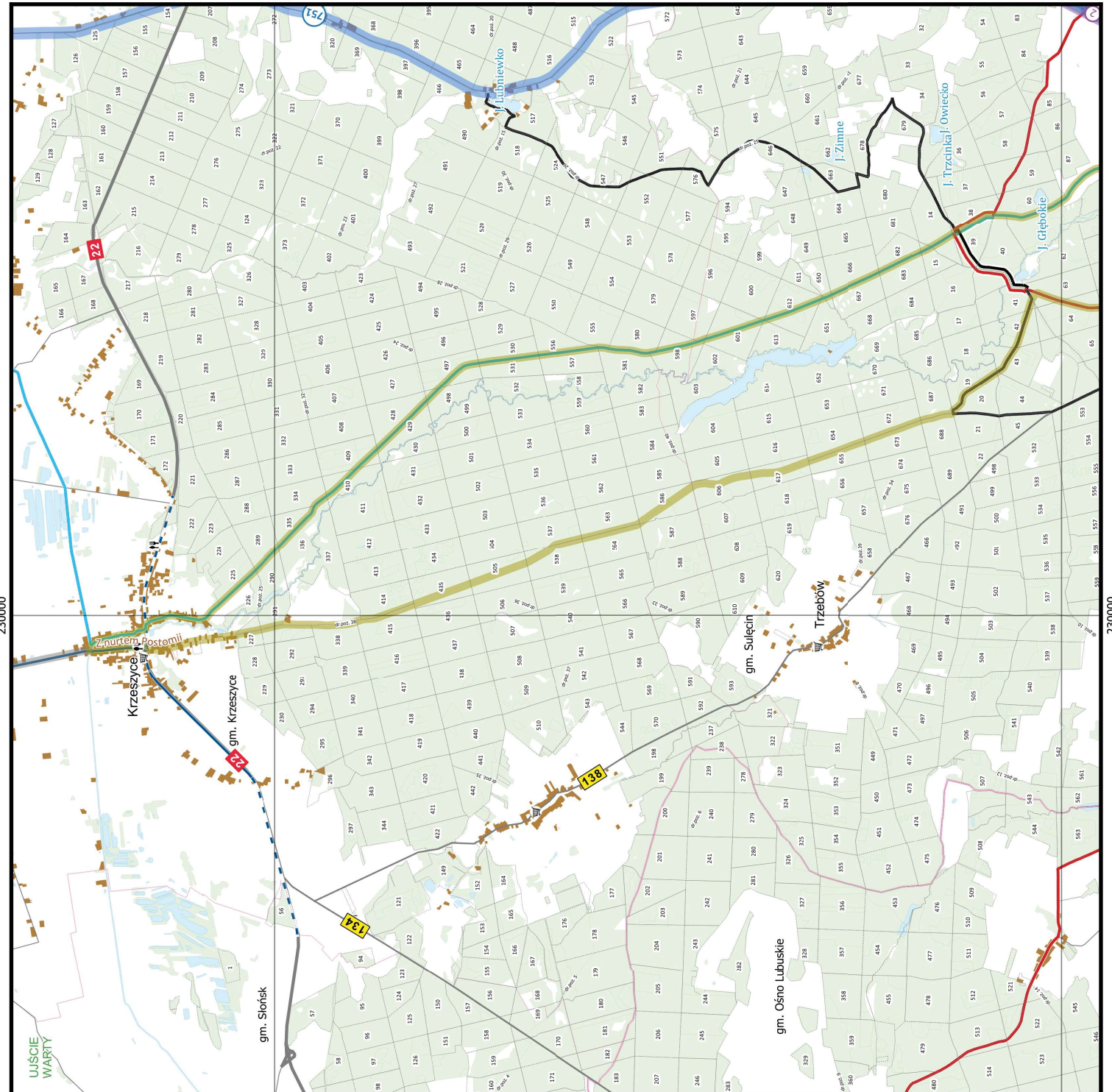


RR PL INTERREG V A 2014-2020



GISGRAPH

Opracowanie mapy: Jaromir Borzuchowski, Emilia Skluka
Współrzędne prostokątne w układzie UTM: PL-1992

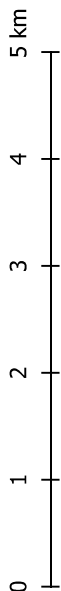


Mapa szlaków rowerowych w województwie lubuskim

Powiat suleciński

Arkusz 10

1:50 000



Szlaki rowerowe projektowane:

2 międzynarodowe

3 krajowe

754 ponadregionalne

773 regionalne

lokalne

alternatywne

łącznikowe

Szlaki rowerowe istniejące:

czerwony

niebieski

żółty

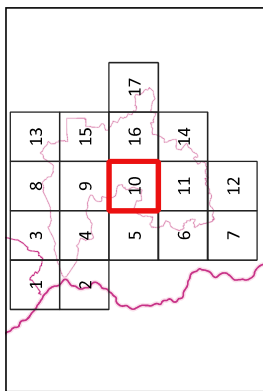
zielony

czarny

Szlaki rowerowe:

istniejące

planowane



POI użytkowe:

97 punkty referencyjne

stacja pkk

przeprawa promowa

przeście graniczne

sklep spożywczy

piekarnia

gastromia, kawiarnia

noclegi

pole biwakowe

Drogi i koleje:

autostrady i ekspresowe

krajowe

wojewódzkie

pozostałe

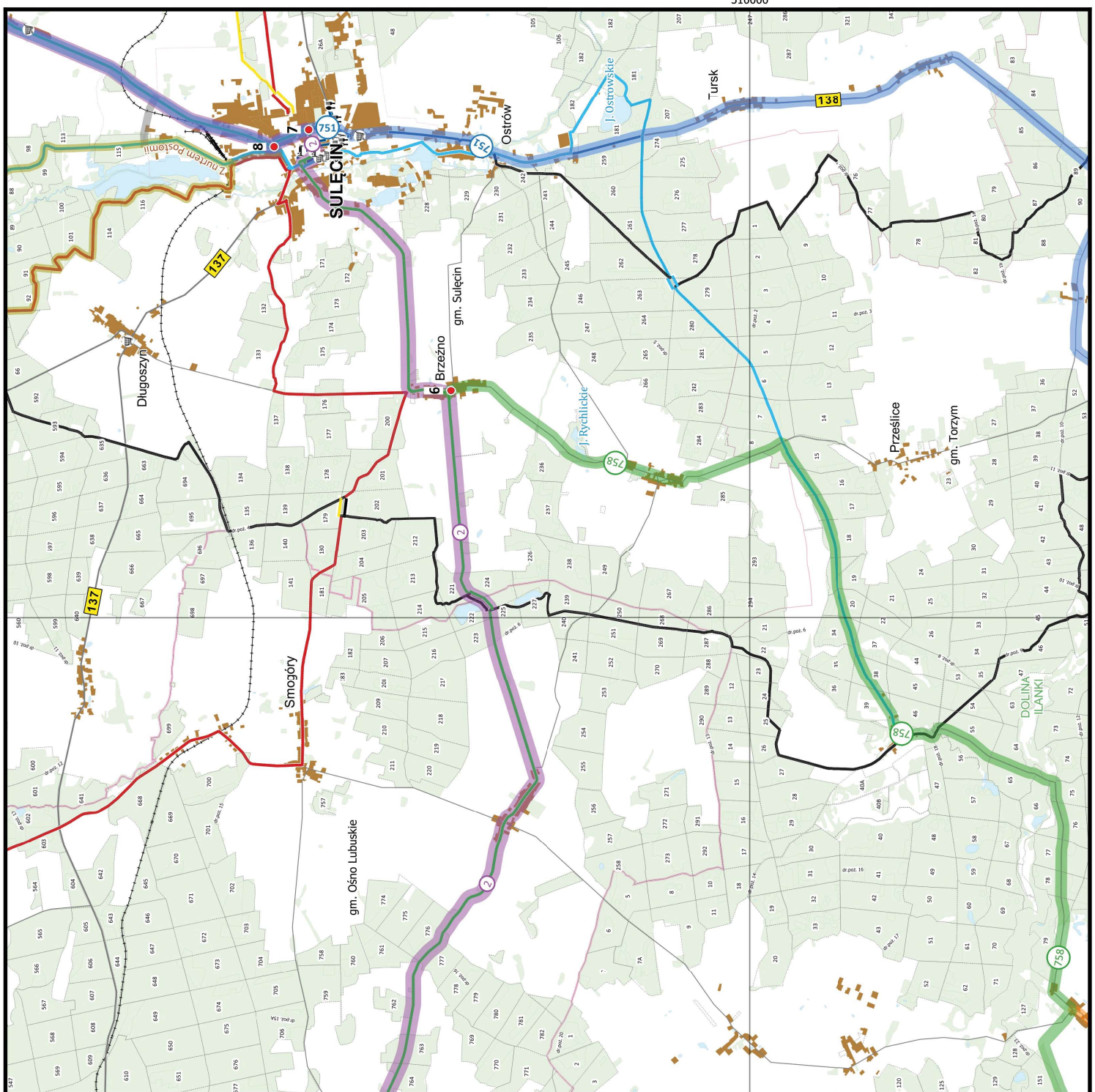
linie kolejowe

Użytkowanie terenu:

wody

lasy / nr oddziałów

zabudowa



510000

230000

230000

000015

ODRAVELO - ODERVELO Budowa systemu informacji turystycznej dla rozwoju infrastruktury rowerowej na pograniczu polsko-niemieckim / realizowany ze środków Programu Współpracy INTERREGIO A Brandenburgia - Polska 2014-2020.



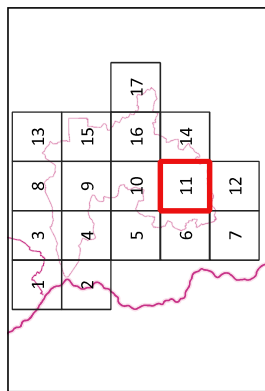
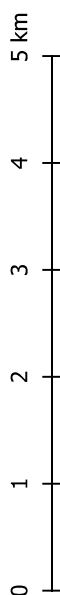
Opracowanie mapy: Jaromir Borzuchowski, Emilia Skłucka
Współrzędne prostokątne w układzie UTM: 18QUT, 650000, 5200000

Mapa szlaków rowerowych w województwie lubuskim

Powiat suleciński

Arkusz 11

1:50 000



- Szlaki rowerowe projektowane:**
- 2 międzynarodowe
 - 3 krajowe
 - 754 ponadregionalne
 - 77 regionalne
 - lokalne
 - alternatywne
 - łącznikowe

- Szlaki rowerowe istniejące:**
- czerwony
 - niebieski
 - żółty
 - zielony
 - czarny
- Ścieżki rowerowe:**
- istniejące
 - planowane

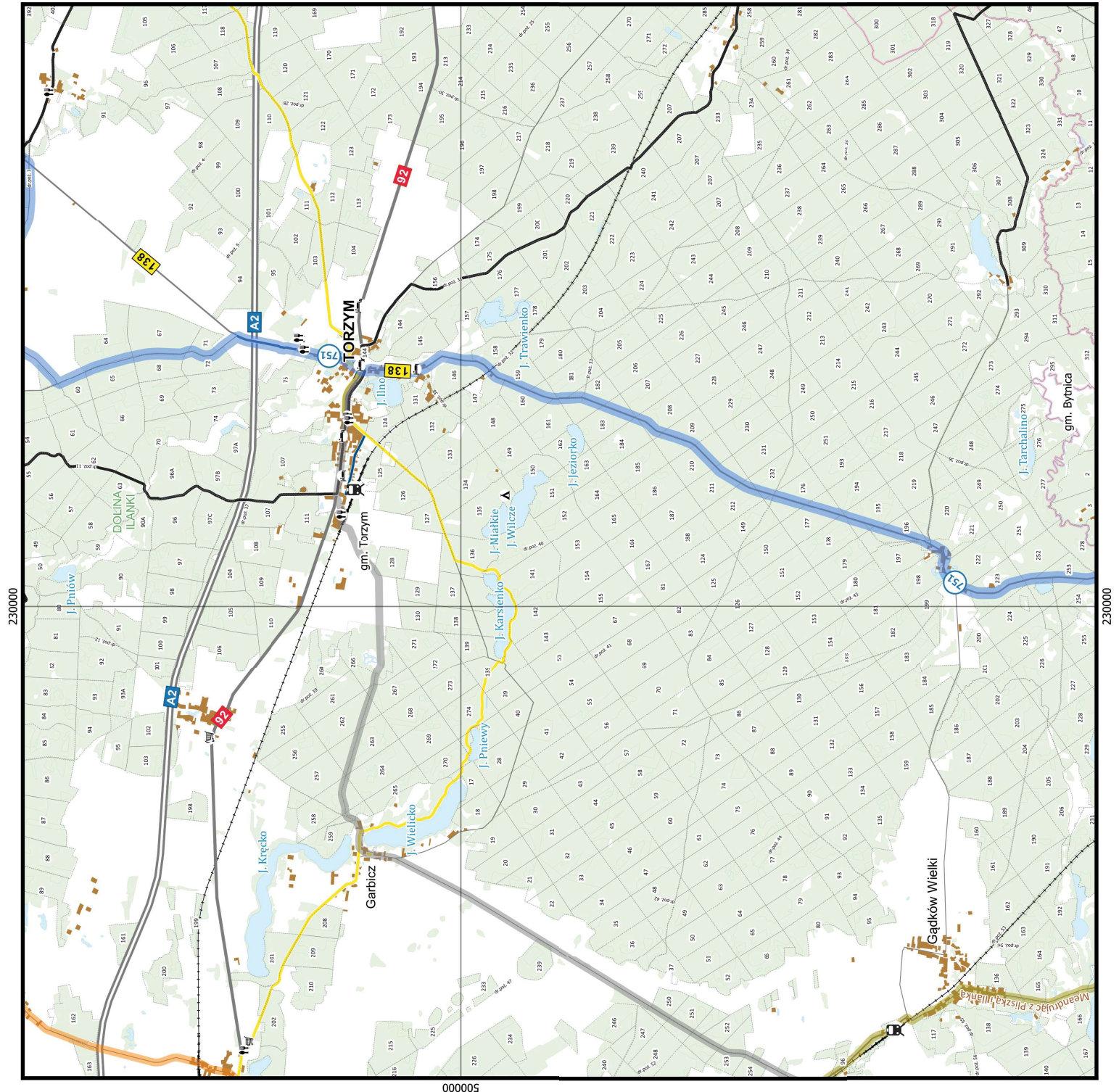
- POI użytkowe:**
- 97 punkty referencyjne
 - stacja pkk
 - przeprawa promowa
 - przebiegi graniczne
 - sklep spożywczy
 - piekarnia
 - gastroonomia, kawiarnia
 - noclegi
 - pole biwakowe
- Drogi i koleje:**
- autostrady i ekspresowe
 - krajowe
 - wojewódzkie
 - pozostałe
 - linie kolejowe
- Użytkowanie terenu:**
- wody
 - lasy / nr oddziałów
 - zabudowa



ODRAVELO – ODERVELO Budowa systemu informacji turystycznej dla rozwoju infrastruktury rowerowej na pograniczu polsko-niemieckim / współfinansowany ze środków Programu Współpracy INTERREG V A Brandenburgia – Polska 2014-2020.



Opracowanie mapy: Jaromir Borzuchowski, Emilia Skłucka
Współrzędne prostokątne w układzie: PL-1992

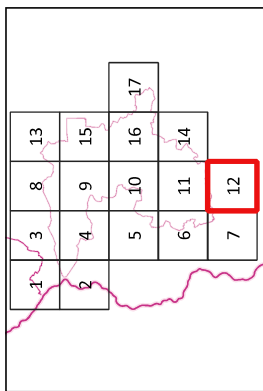
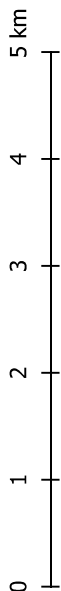


Mapa szlaków rowerowych w województwie lubuskim

Powiat suleciński

Arkusz 12

1:50 000



Szlaki rowerowe projektowane:

- 2 międzynarodowe
- 3 krajowe
- 75 ponadregionalne
- 77 regionalne
- lokalne
- alternatywne

Szlaki rowerowe istniejące:

- czerwony
- niebieski
- żółty
- zielony
- czarny

Ścieżki rowerowe:

- istniejące
- planowane

POI użytkowe:

- punkty referencyjne
- stacja pkk
- przeprawa promowa
- przejście graniczne
- sklep spożywczy,
- piekarnia
- gastronomia,
- kawiarnia
- noclegi
- pole biwakowe

Drogi i koleje:

- autostrady i ekspresowe
- krajowe
- wojewódzkie
- pozostałe
- linie kolejowe

Użytkowanie terenu:

- wody
- lasy / nr oddziałów
- zabudowa



ODRAVELO – OdraVelo Budowa systemu informacji turystycznej dla rozwoju infrastruktury rowerowej na pograniczu polsko-niemieckim / realizowany ze środków z Programu Współpracy INTERREG V A Brandenburgia – Polska 2014-2020.



UNIA EUROPEJSKA Europejski Fundusz Regionalny Regionalne Rozwoju Regionalnego



RB PL INTERREG V A 2014-2020



Lubuskie Województwo



LABORATORIUM



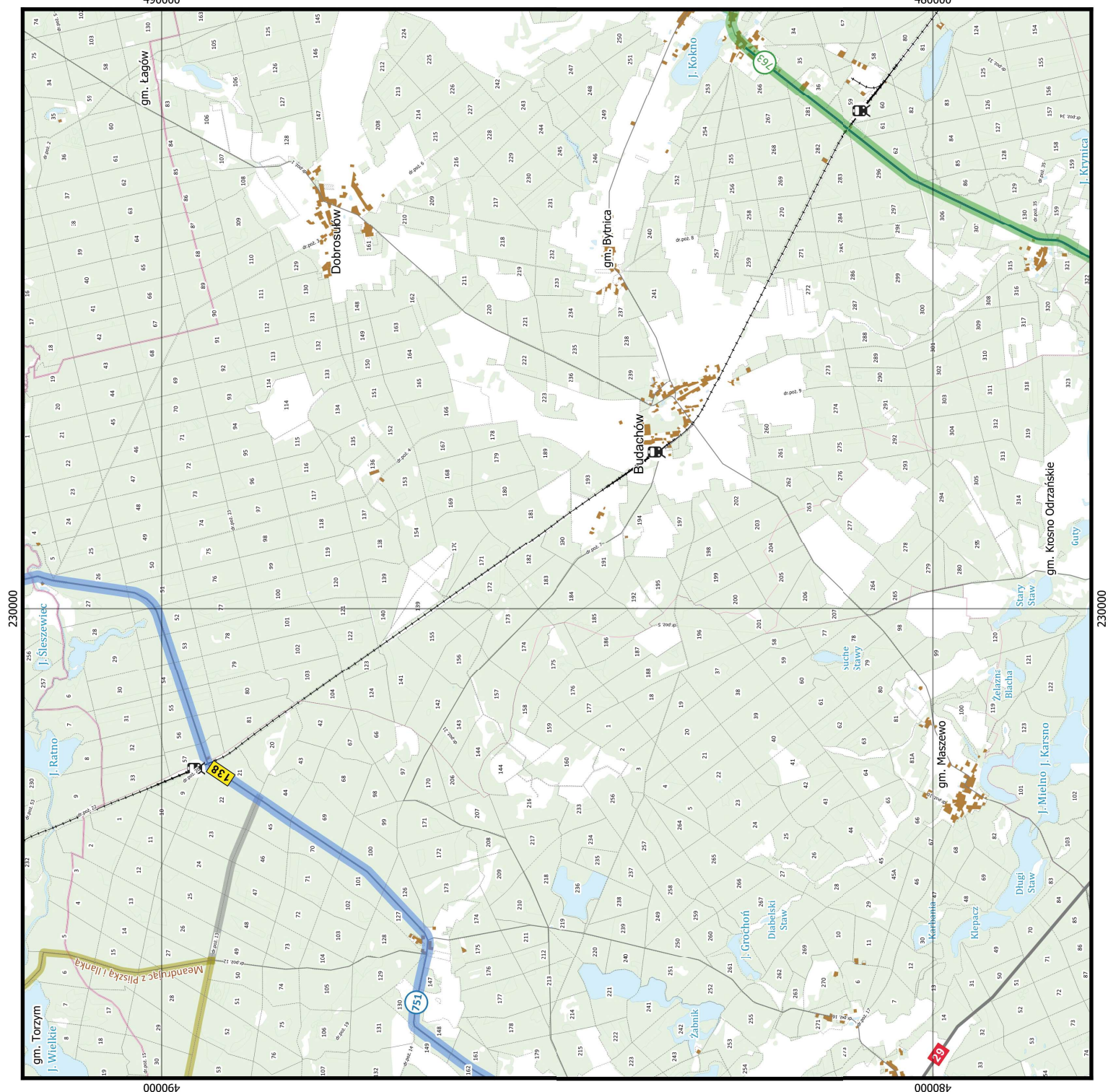
MobileMS



GISGRAPH

Opracowanie mapy: Jaromir Borzuchowski, Emilia Skłucka

Współrzędne prostokątne w układzie PL-1992

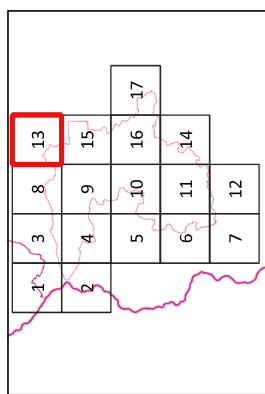


Mapa szlaków rowerowych w województwie lubuskim

Powiat suleciński

Arkusz 13

1:50 000



Szlaki rowerowe projektowane:

- 2 międzynarodowe
- 3 krajowe
- 754 ponadregionalne
- 77 regionalne
- lokalne
- alternatywne
- łącznikowe

Szlaki rowerowe istniejące:

- czerwony
- niebieski
- żółty
- zielony
- czarny

Ścieżki rowerowe:

- istniejące
- planowane

POI użytkowe:

- 97 punkty referencyjne
- stacja pkk
- przeprawa promowa
- przejście graniczne
- sklep spożywczy
- piekarnia
- gastronomia
- kawiarnia
- noclegi
- pole biwakowe

Drogi i koleje:

- autostrady i ekspresowe
- krajowe
- wojewódzkie
- pozostałe
- linie kolejowe

Użytkowanie terenu:

- wody
- lasy / nr oddziałów
- zabudowa



ODRAVELO – ODERVELO Budowa systemu informacji turystycznej dla rozwoju infrastruktury rowerowej na pograniczu polsko-niemieckim / Realizowany ze środków Programu Współpracy INTERREG V A Brandenburgia – Polska 2014-2020.



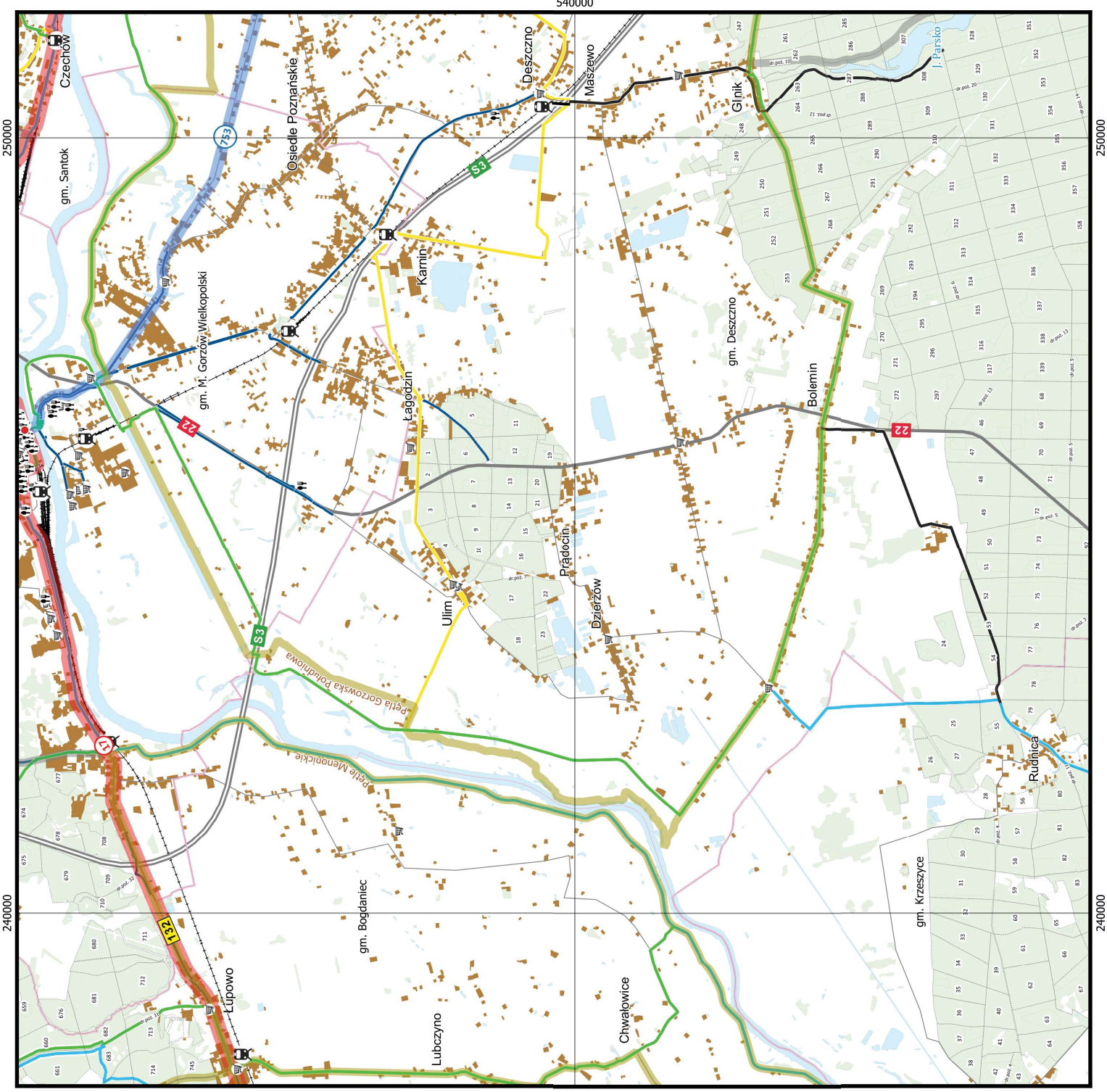
UNIA EUROPEJSKA Europejski Fundusz Regionalny Regionalne Rozwoju Regionalnego

RP PL INTERREG V A 2014-2020

„Barieren reduzieren – gemeinsame Stärken nutzen“ / „Redukieren Barrieren – wspaniałe wykorzystywać silne strony“



Opracowanie mapy: Jaromir Borzuchowski, Emilia Skłucka
Współrządne prostokątne w układzie: PL-1992

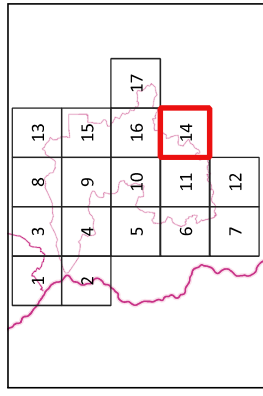
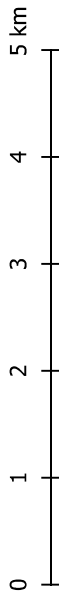


Mapa szlaków rowerowych w województwie lubuskim

Powiat suleciński

Arkusz 14

1:50 000



Szlaki rowerowe projektowane:

- 2 międzynarodowe
- 3 krajowe
- 754 ponadregionalne
- 775 regionalne
- 1 lokalne
- 2 alternatywne
- 1 łącznikowe

Szlaki rowerowe istniejące:

- 1 czerwony
- 1 niebieski
- 1 żółty
- 1 zielony
- 1 czarny

Ścieżki rowerowe:

- 1 istniejące
- 1 planowane

POI użytkowe:

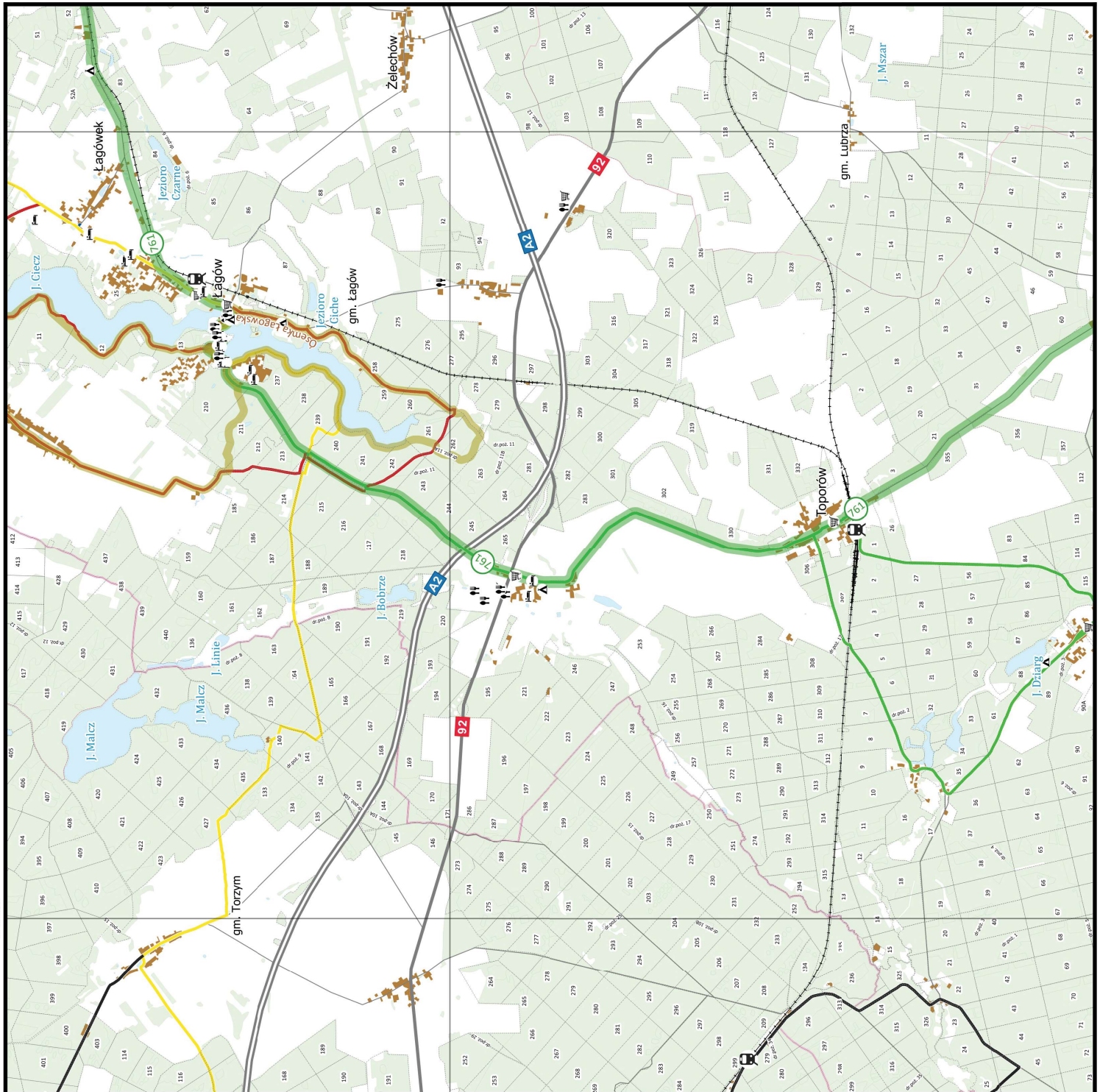
- 97 punkty referencyjne
- 12 stacja pkk
- 280 przeprawa promowa
- 1 przejście graniczne
- 1 sklep spożywczy
- 1 piekarnia
- 1 gastronomia, kawiarnia
- 1 noclegi
- 1 pole biwakowe

Drogi i koleje:

- A2 autostrady i ekspresowe
- 12 krajowe
- 280 wojewódzkie
- 1 pozostałe
- 1 linie kolejowe

Użytkowanie terenu:

- 102 wody
- 102 lasy / nr oddziałów
- 1 zabudowa



ODRAVELO – ODRIVELO Budowa systemu informacji turystycznej dla rozwoju infrastruktury rowerowej na pograniczu polsko-niemieckim*, realizowany ze środków Programu Współpracy INTERREG V A Brandenburgia – Polska 2014-2020.



UNIA EUROPEJSKA Europejski Fundusz Regionalny Regionalne Rozwoju Regionalnego



RB PL INTERREG V A 2014-2020

*Barrierekollaboration – „gemeinsame Stärken nutzen“ / „Reiseförderbarien – wspólnie wykorzystywać silne strony“



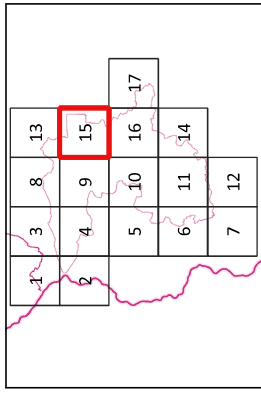
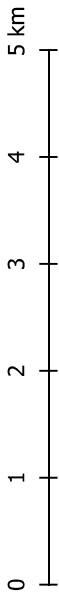
Opracowanie mapy: Jaromir Borzuchowski, Emilia Sklucka
Współrzędne prostokątne w układzie PL-1992

Mapa szlaków rowerowych w województwie lubuskim

Powiat suleciński

Arkusz 15

1:50 000



- Szlaki rowerowe projektowane:**
- 2 międzynarodowe
 - 3 krajowe
 - 754 ponadregionalne
 - 77 regionalne
 - lokalne
 - alternatywne

- Szlaki rowerowe istniejące:**
- czerwony
 - niebieski
 - żółty
 - zielony
 - czarny
- Ścieżki rowerowe:**
- istniejące
 - planowane

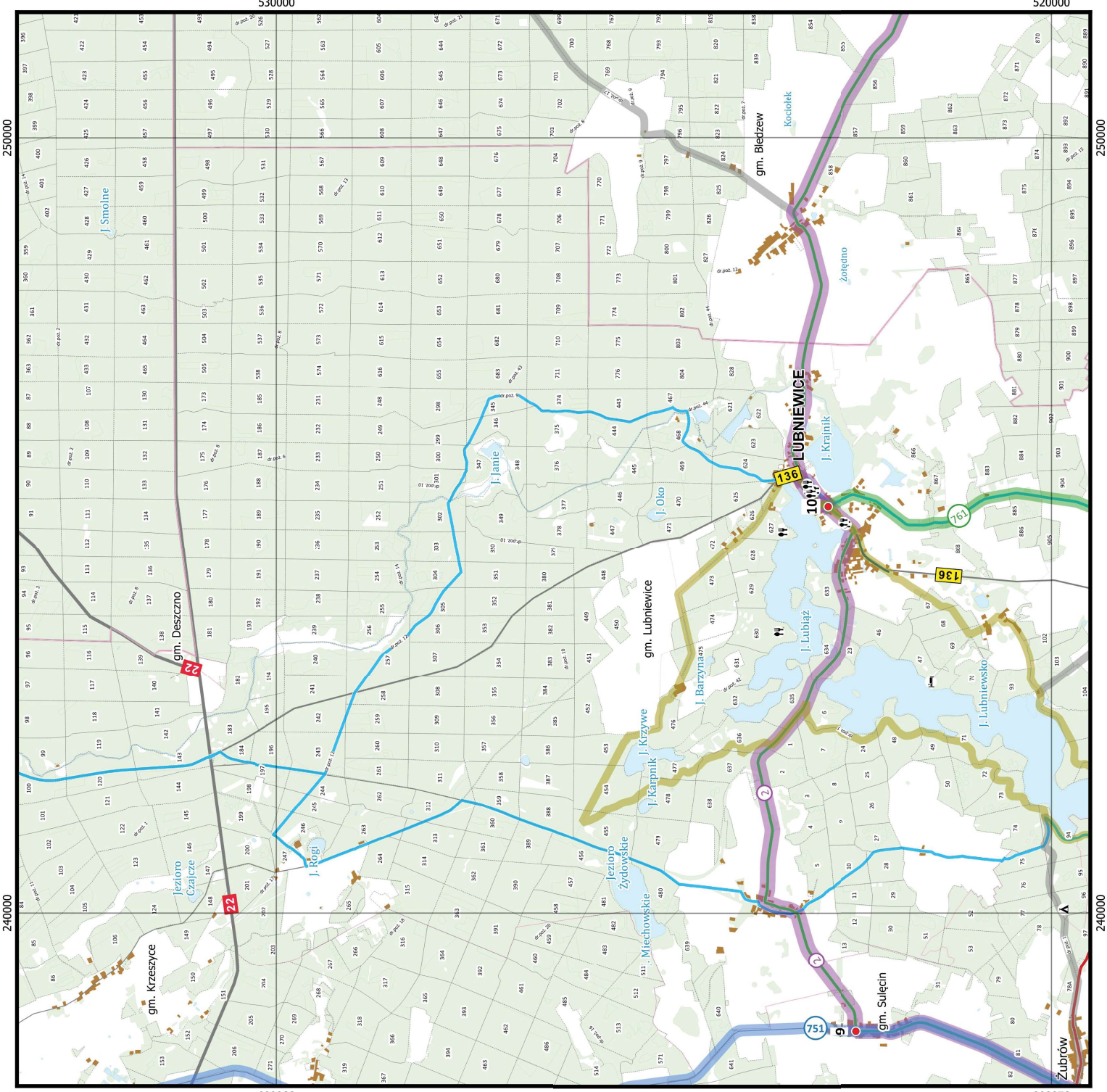
- POI użytkowe:**
- 97 punkty referencyjne
 - stacja pkk
 - przeprawa promowa
 - przejście graniczne
 - sklep spożywczy
 - piekarnia
 - gastroonomia
 - kawiarnia
 - noclegi
 - pole biwakowe

- Drogi i koleje:**
- autostrady i ekspresowe
 - krajowe
 - wojewódzkie
 - pozostałe
 - linie kolejowe

- Użytkowanie terenu:**
- wody
 - lasy / nr oddziałów
 - zabudowa



Opracowanie mapy: Jaromir Borzuchowski, Emilia Skluka
 Współrzędne prostokątne w układzie PL-1992



250000

240000

000025

530000

520000

250000

240000

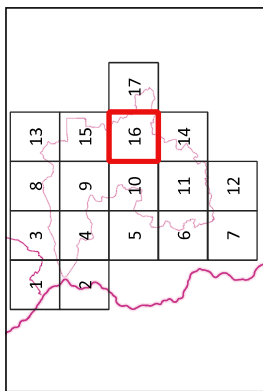
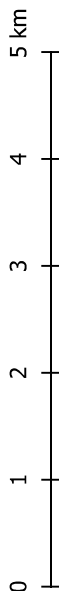
000025

Mapa szlaków rowerowych w województwie lubuskim

Powiat suleciński

Arkusz 16

1:50 000



Szlaki rowerowe projektowane:

- 2 międzynarodowe
- 3 krajowe
- 754 ponadregionalne
- 77 regionalne
- lokalne
- alternatywne
- łącznikowe

Szlaki rowerowe istniejące:

- czerwony
- niebieski
- żółty
- zielony
- czarny

Szlaki rowerowe:

- istniejące
- planowane

POI użytkowe:

- 97 punkty referencyjne
- stacja pkk
- przeprawa promowa
- przejście graniczne
- sklep spożywczy
- piekarnia
- gastroonomia, kawiarnia
- noclegi
- pole biwakowe

Drogi i koleje:

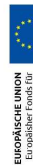
- autostrady i ekspresowe
- krajowe
- wojewódzkie
- pozostałe
- linie kolejowe

Użytkowanie terenu:

- wody
- lasy / nr oddziałów
- zabudowa



ODRAVELO – OdraVelo Budowa systemu informacji turystycznej dla rozwoju infrastruktury rowerowej na pograniczu polsko-niemieckim, realizowany ze środków Programu Współpracy INTERREG V A Brandenburgia – Polska 2014-2020.



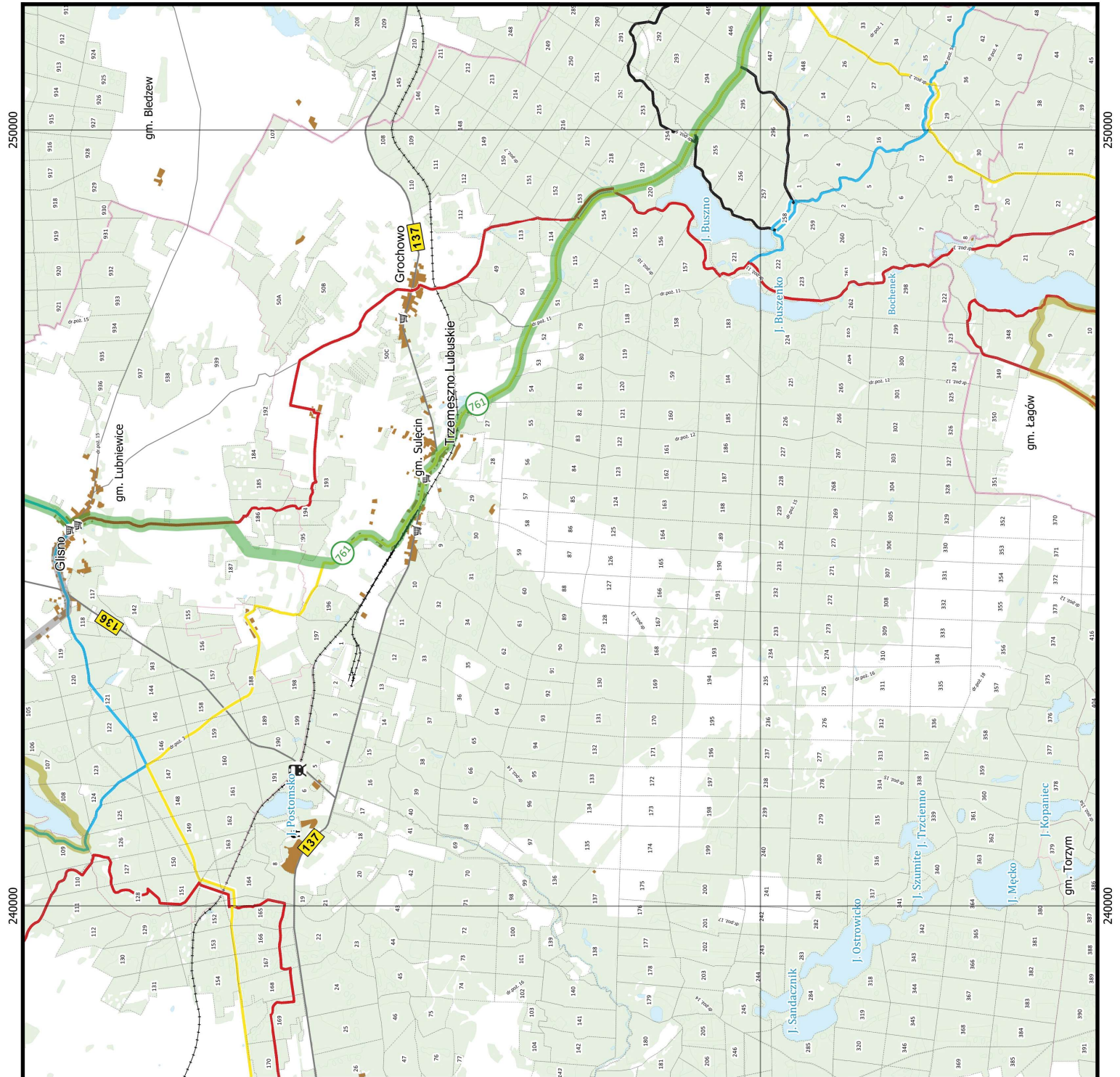
UNIA EUROPEJSKA Europejski Fundusz Regionalny 2014-2020



„Barieren reduzieren – gemeinsame Stärken nutzen“ / „Redukieren Barrieren – wspaniałe wykorzystywać silne strony“



Opracowanie mapy: Jaromir Borzuchowski, Emilia Skluka
Współrzędne prostokątne w układzie: PL-1992



250000

240000

510000

250000

240000

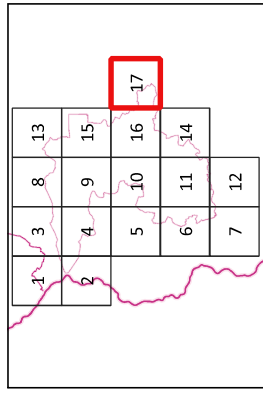
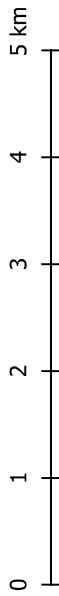
000015

Mapa szlaków rowerowych w województwie lubuskim

Powiat suleciński

Arkusz 17

1:50 000



Szlaki rowerowe projektowane:

- 2 międzynarodowe
- 3 krajowe
- 754 ponadregionalne
- 77 regionalne
- lokalne
- alternatywne

POI użytkowe:

- 97 punkty referencyjne
- stacja pkk
- przeprawa promowa
- przejście graniczne
- sklep spożywczy
- piekarnia
- gastromia, kawiarnia
- noclegi
- pole biwakowe

Szlaki rowerowe istniejące:

- czerwony
- niebieski
- żółty
- zielony
- czarny

Ścieżki rowerowe:

- istniejące
- planowane

Drogi i koleje:

- autostrady i ekspresowe
- krajowe
- wojewódzkie
- pozostałe
- linie kolejowe

Użytkowanie terenu:

- wody
- lasy / nr oddziałów
- zabudowa

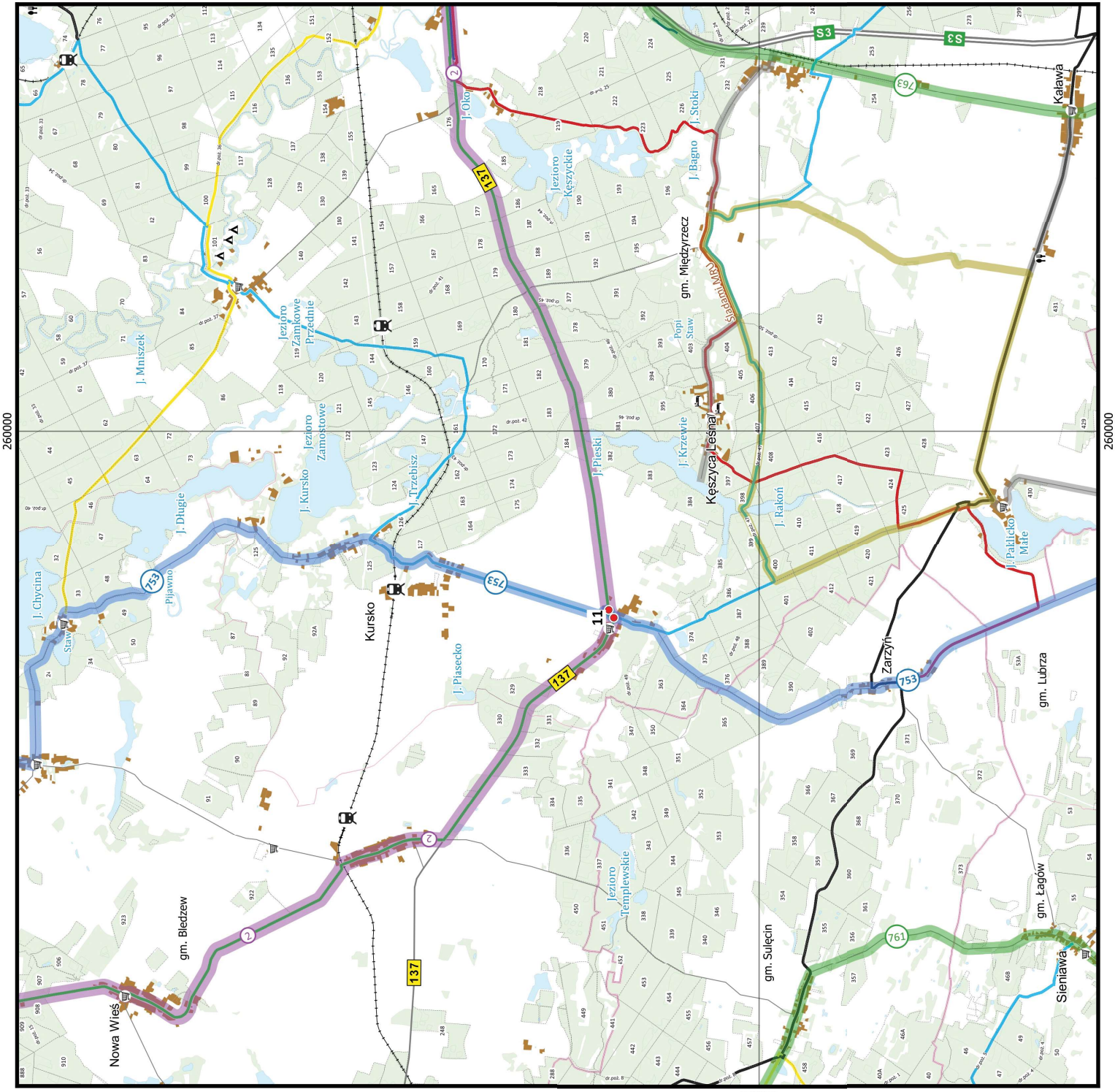


ODRAVELO – ODERVELO Budowa systemu informacji turystycznej dla rozwoju infrastruktury rowerowej na pograniczu polsko-niemieckim / Realizowany ze środków z Programu Współpracy INTERREG V A Brandenburgia – Polska 2014-2020.

UNIA EUROPEJSKA Europejski Fundusz Regionalny 2014-2020
 „Barieren reduzieren – gemeinsame Stärken nutzen“ / „Redukieren Barrieren – wspaniale wykorzystywać silne strony“



Opracowanie mapy: Jaromir Borzuchowski, Emilia Sklucka
 Współrzędne prostokątne w układzie: PL-1992



260000

510000

260000

000015