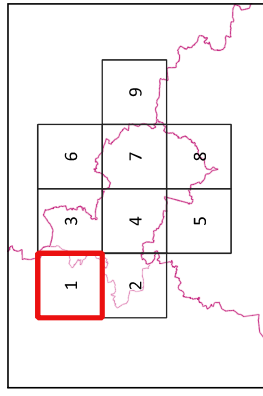
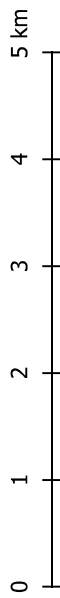


Mapa szlaków rowerowych w województwie lubuskim

Powiat wschowski

Arkusz 1

1:50 000



Szlaki rowerowe projektowane:

- 2 międzynarodowe
- 3 krajowe
- 754 ponadregionalne
- 77 regionalne
- 7 lokalne
- 7 alternatywne
- 7 łącznikowe

Szlaki rowerowe istniejące:

- czerwony
- niebieski
- żółty
- zielony
- czarny

Ścieżki rowerowe:

- istniejące
- planowane

POI użytkowe:

- 97 punkty referencyjne
- stacja pkk
- przeprawa promowa
- przejście graniczne
- sklep spożywczy,
- piekarnia
- gastronomia,
- kawiarnia
- noclegi
- pole biwakowe

Drogi i koleje:

- autostrady i ekspresowe
- krajowe
- wojewódzkie
- pozostałe
- linie kolejowe

Użytkowanie terenu:

- wody
- lasy / nr oddziałów
- zabudowa



ODRAVELO – ODERVELO Budowa systemu informacji turystycznej dla rowerzystów i dla rozwoju infrastruktury rowerowej na pograniczu polsko-niemieckim” realizowany ze środków Programu Współpracy INTERREG V A Brandenburgia – Polska 2014-2020.



UNIA EUROPEJSKA Europejski Fundusz Regionalny 2014-2020



„Barieren reduziere – gemeinsame Stärken nutzen“ / „Reduzieren Barrieren – zusammen stärken“



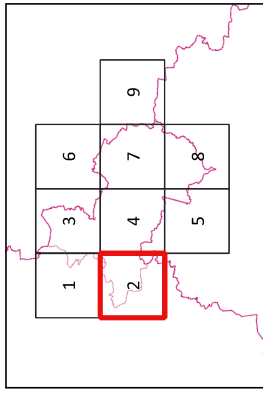
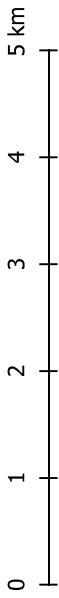
Opracowanie mapy: Jaromir Borzuchowski, Emilia Sklucka
Współpracuje prostokątne w uk. PL-1992

Mapa szlaków rowerowych w województwie lubuskim

Powiat wschowski

Arkusz 2

1:50 000



- Szlaki rowerowe projektowane:**
- 2 międzynarodowe
 - 3 krajowe
 - 75A ponadregionalne
 - 7B regionalne
 - lokalne
 - alternatywne
 - łącznikowe
- Szlaki rowerowe istniejące:**
- czerwony
 - niebieski
 - żółty
 - zielony
 - czarny
 - istniejące
 - planowane
- POI użytkowe:**
- 97 punkty referencyjne
 - stacja pkk
 - przeprawa promowa
 - przeście graniczne
 - sklep spożywczy
 - piekarnia
 - gastromia, kawiarnia
 - noclegi
 - pole biwakowe
- Drogi i koleje:**
- autostrady i ekspresowe
 - krajowe
 - wojewódzkie
 - pozostałe
 - linie kolejowe
- Użytkowanie terenu:**
- wody
 - lasy / nr oddziałów
 - zabudowa



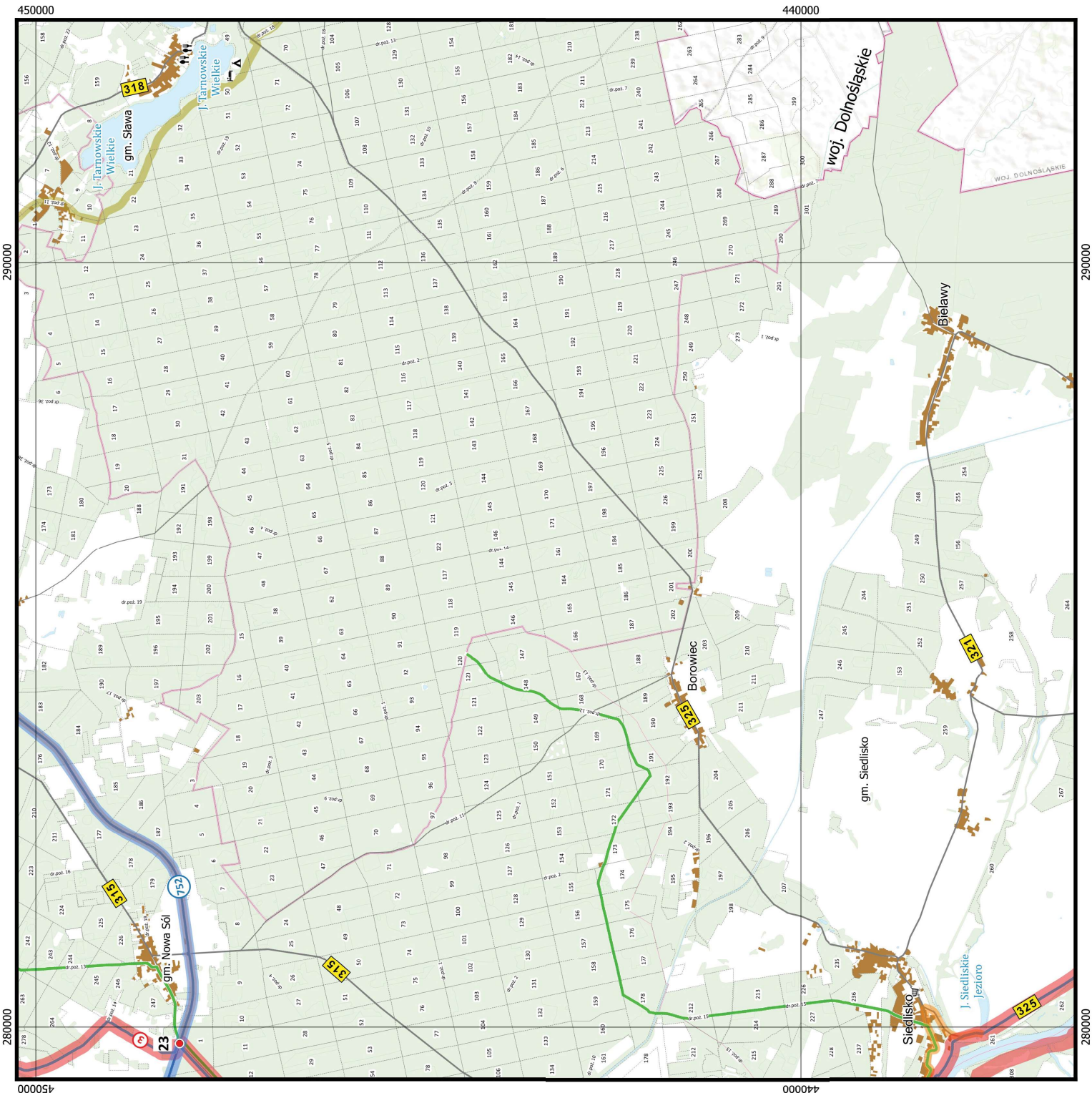
ODRAVELO – ODERVELO Budowa systemu informacji turystycznej dla rozwoju infrastruktury rowerowej na pograniczu polsko-niemieckim” realizowany ze środków z Programu Współpracy INTERREG V A Brandenburgia – Polska 2014-2020.



UNIA EUROPEJSKA Europejski Fundusz Regionalny Regionalne Rozwoju Regionalnego 2014-2020



Opracowanie mapy: Jaromir Borzuchowski, Emilia Skłucka
Współrzędne prostokątne w układzie PL-1992

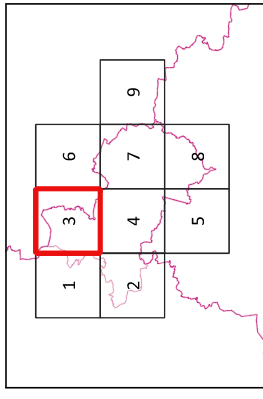
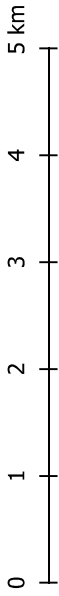


Mapa szlaków rowerowych w województwie lubuskim

Powiat wschowski

Arkusz 3

1:50 000



Szlaki rowerowe projektowane:

- międzynarodowe
- krajowe
- ponadregionalne
- regionalne
- lokalne
- alternatywne
- łącznikowe

Szlaki rowerowe istniejące:

- czerwony
- niebieski
- żółty
- zielony
- czarny
- istniejące
- planowane

POI użytkowe:

- punkty referencyjne
- stacja pkk
- przeprawa promowa
- przejście graniczne
- sklep spożywczy,
- piekarnia
- gastronomia, kawiarnia
- noclegi
- pole biwakowe

Drogi i koleje:

- autostrady i ekspresowe
- krajowe
- wojewódzkie
- pozostałe
- linie kolejowe

Użytkowanie terenu:

- wody
- lasy / nr oddziałów
- zabudowa



ODRAVELO – ODERVELO Budowa systemu informacji turystycznej dla rozwoju infrastruktury rowerowej na pograniczu polsko-niemieckim” realizowany ze środków Programu Współpracy INTERREG V A Brandenburgia – Polska 2014-2020.

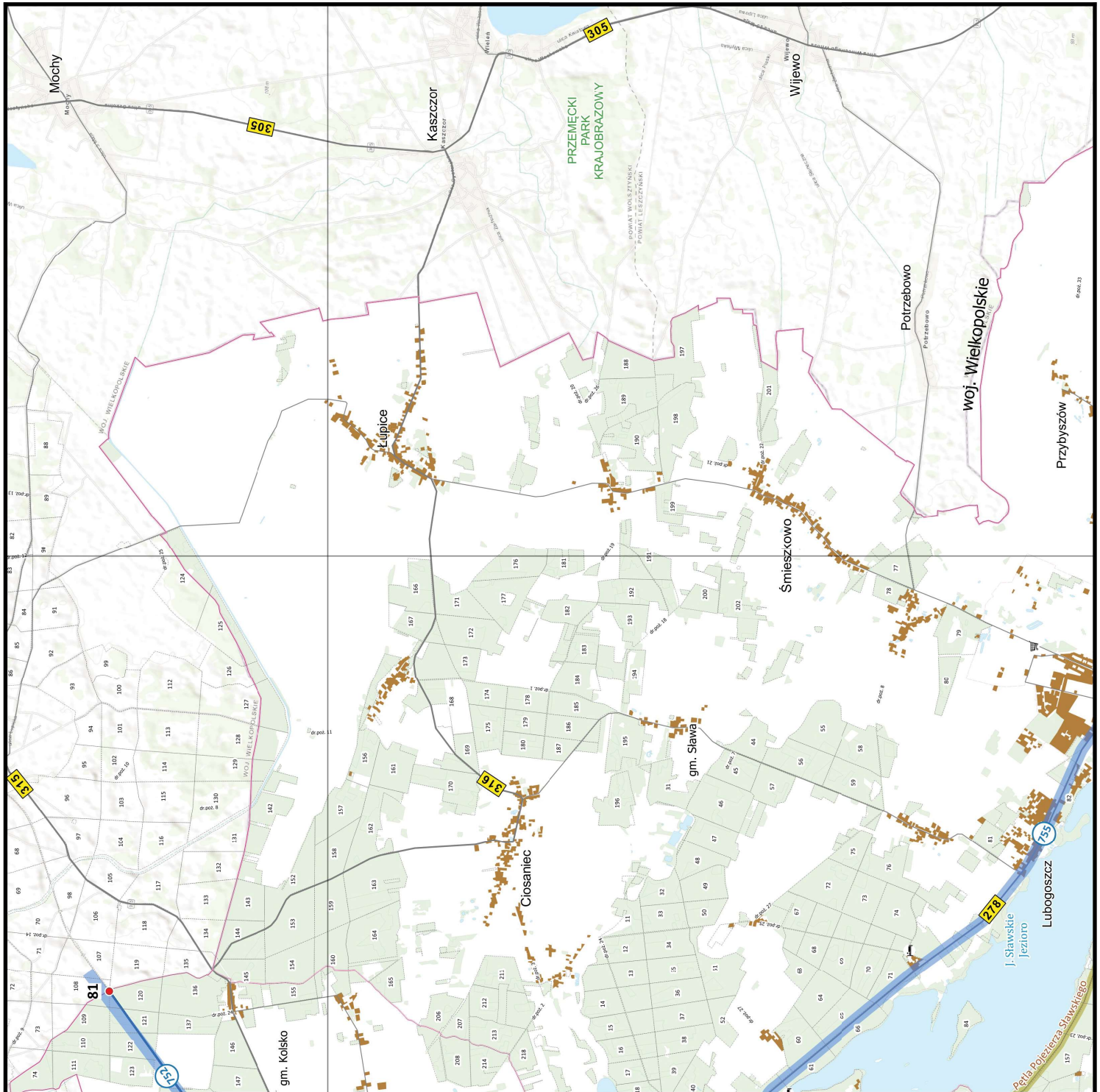


UNIA EUROPEJSKA Europejski Fundusz Regionalny 2014-2020



Opracowanie mapy: Jaromir Borzuchowski, Emilia Skłucka
Współrzędne prostokątne w układzie PL-1992

460000



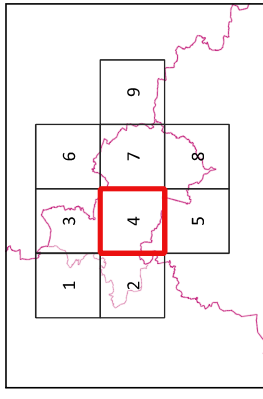
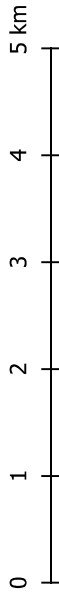
460000

Mapa szlaków rowerowych w województwie lubuskim

Powiat wschowski

Arkusz 4

1:50 000



Szlaki rowerowe projektowane:

- międzynarodowe
- krajowe
- ponadregionalne
- regionalne
- lokalne
- alternatywne
- łącznikowe

Szlaki rowerowe istniejące:

- czerwony
- niebieski
- żółty
- zielony
- czarny

Ścieżki rowerowe:

- istniejące
- planowane

POI użytkowe:

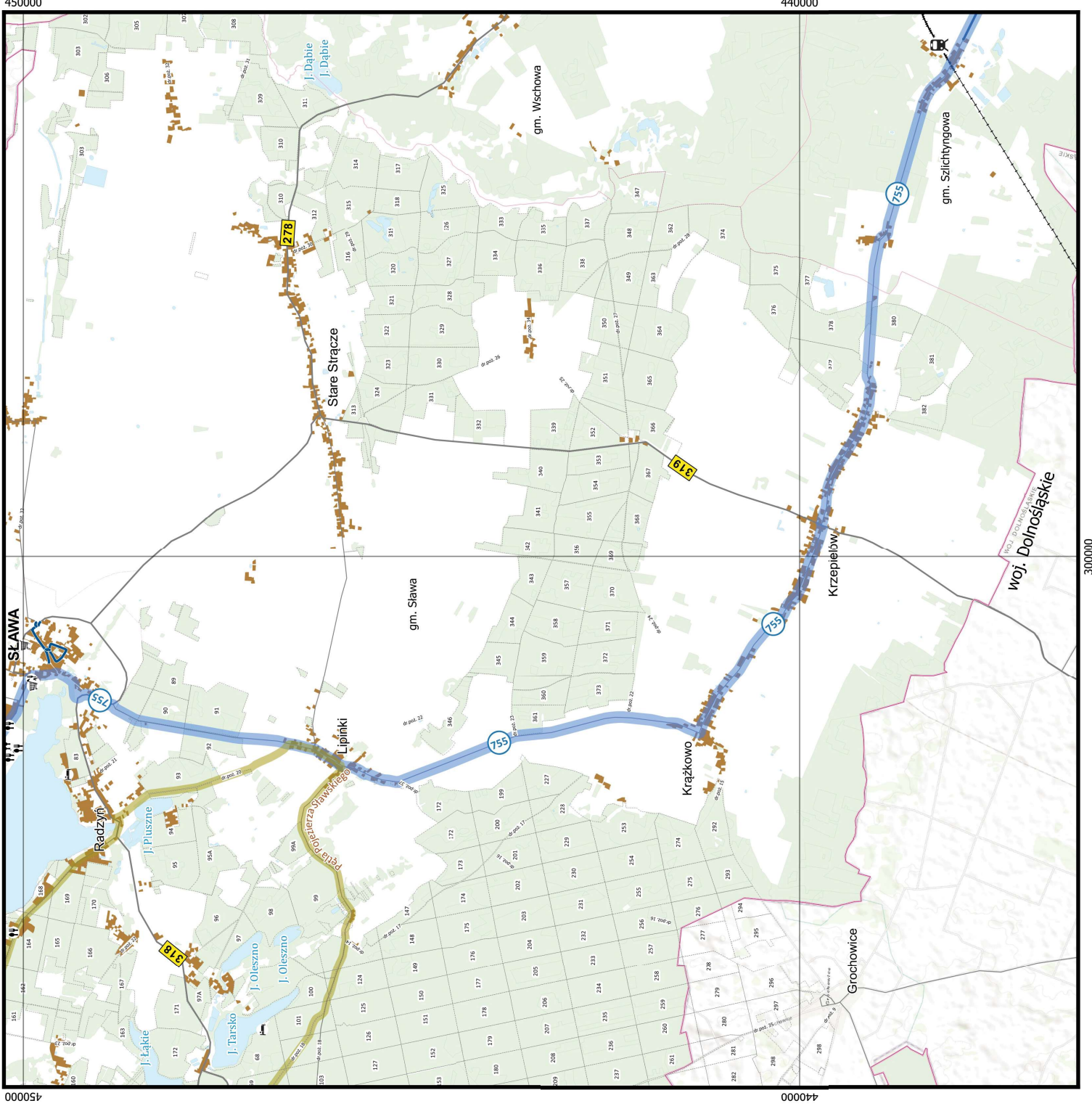
- punkty referencyjne
- stacja pkk
- przeprawa promowa
- przejście graniczne
- sklep spożywczy,
- piekarnia
- gastronomia,
- kawiarnia
- noclegi
- pole biwakowe

Drogi i koleje:

- autostrady i ekspresowe
- krajowe
- wojewódzkie
- pozostałe
- linie kolejowe

Użytkowanie terenu:

- wody
- lasy / nr oddziałów
- zabudowa



OdraVELO – OdraVELO Budowa systemu informacji turystycznej dla rozwoju infrastruktury rowerowej na pograniczu polsko-niemieckim*, realizowany ze środków z Programu Współpracy INTERREG V A Brandenburgia – Polska 2014-2020.



UNIA EUROPEJSKA
Europejski Fundusz
Regionalny
2014-2020



RB PL
INTERREG V A
2014-2020

*Barrieren reduzieren – gemeinsame Stärken nutzen** / Redukować bariery – wspólnie wykorzystywać siłę strony



Opracowanie mapy: Jaromir Borzuchowski, Emilia Sklucka

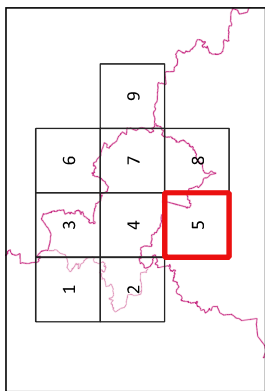
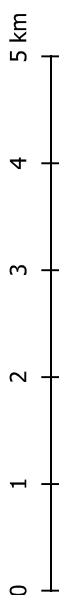
Współrzędne prostokątne w układzie PL-1992

Mapa szlaków rowerowych w województwie lubuskim

Powiat wschowski

Arkusz 5

1:50 000



Szlaki rowerowe projektowane:

- 1 międzynarodowe
- 2 krajowe
- 3 ponadregionalne
- 4 regionalne
- 5 lokalne
- 6 alternatywne
- 7 łącznikowe

Szlaki rowerowe istniejące:

- 8 czerwony
- 9 niebieski
- 10 żółty
- 11 zielony
- 12 czarny

Ścieżki rowerowe:

- 13 istniejące
- 14 planowane

POI użytkowe:

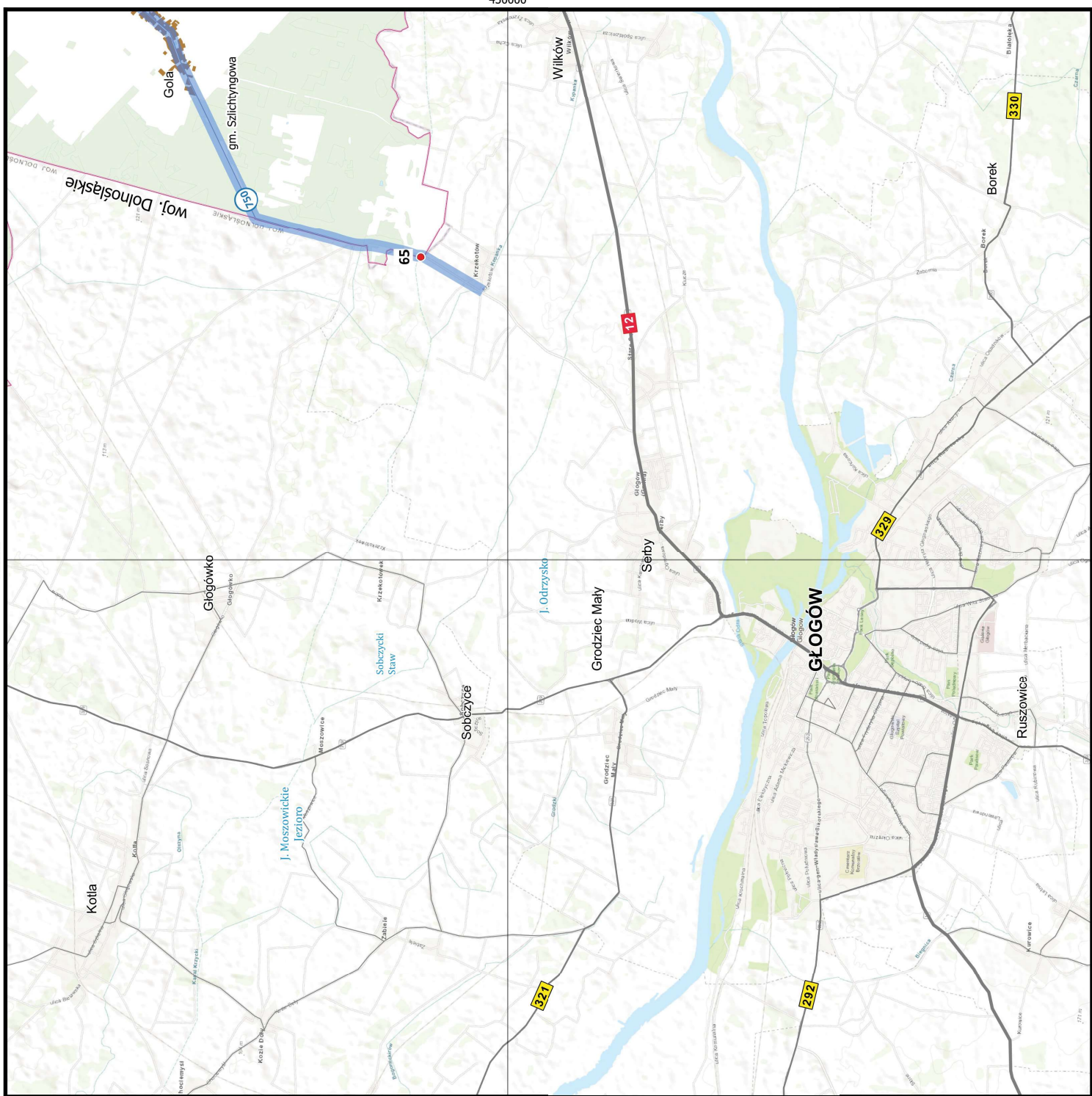
- 97 punkty referencyjne
- stacja pkm
- przeprawa promowa
- przejście graniczne
- sklep spożywczy,
- piekarnia
- gastronomia,
- kawiarnia
- noclegi
- pole biwakowe

Drogi i koleje:

- autostrady i ekspresowe
- 12 krajowe
- 280 wojewódzkie
- pozostałe
- linie kolejowe

Użytkowanie terenu:

- wody
- 102 lasy / nr oddziałów
- zabudowa



ODRAVELO – ODERVELO Budowa systemu informacji turystycznej dla rozwoju infrastruktury rowerowej na pograniczu polsko-niemieckim” realizowany ze środków z Programu Współpracy INTERREG V A Brandenburg – Polska 2014-2020.



UNIA EUROPEJSKA Europejski Fundusz Regionalny



RB PL INTERREG V A 2014-2020

„Barieren reduziere – gemeinsame Stärken nutzen“ / „Redukować bariery – wspólnie wykorzystywać silne strony“



Lubuskie Województwo



Urząd Województwa Lubuskiego



MobileMS



GISGRAPH

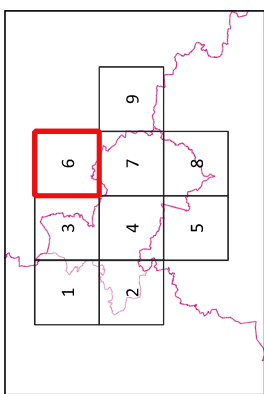
Opracowanie mapy: Jaromir Borzuchowski, Emilia Skłucka
Współrzędne prostokątne w układzie UTM: 18QUT UTM 32Q

Mapa szlaków rowerowych w województwie lubuskim

Powiat wschowski

Arkusz 6

1:50 000



- Szlaki rowerowe projektowane:**
- 2 międzynarodowe
 - 3 krajowe
 - 75A ponadregionalne
 - 75 regionalne
 - lokalne
 - alternatywne
 - łącznikowe

- Szlaki rowerowe istniejące:**
- czerwony
 - niebieski
 - żółty
 - zielony
 - czarny
- Ścieżki rowerowe:**
- istniejące
 - planowane

- POI użytkowe:**
- 97 punkty referencyjne
 - stacja pkm
 - przeprawa promowa
 - przejście graniczne
 - sklep spożywczy
 - piekarnia
 - gastronomia
 - kawiarnia
 - noclegi
 - pole biwakowe
- Drogi i koleje:**
- autostrady i ekspresowe
 - krajowe
 - wojewódzkie
 - pozostałe
 - linie kolejowe
- Użytkowanie terenu:**
- wody
 - lasy / nr oddziałów
 - zabudowa



ODRAVELO – ODERVELO Budowa systemu informacji turystycznej dla rozwoju infrastruktury rowerowej na pograniczu polsko-niemieckim*, realizowany ze środków z Programu Współpracy INTERREG V A Brandenburg – Polska 2014-2020.



UNIA EUROPEJSKA Europejski Fundusz Regionalny 2014-2020

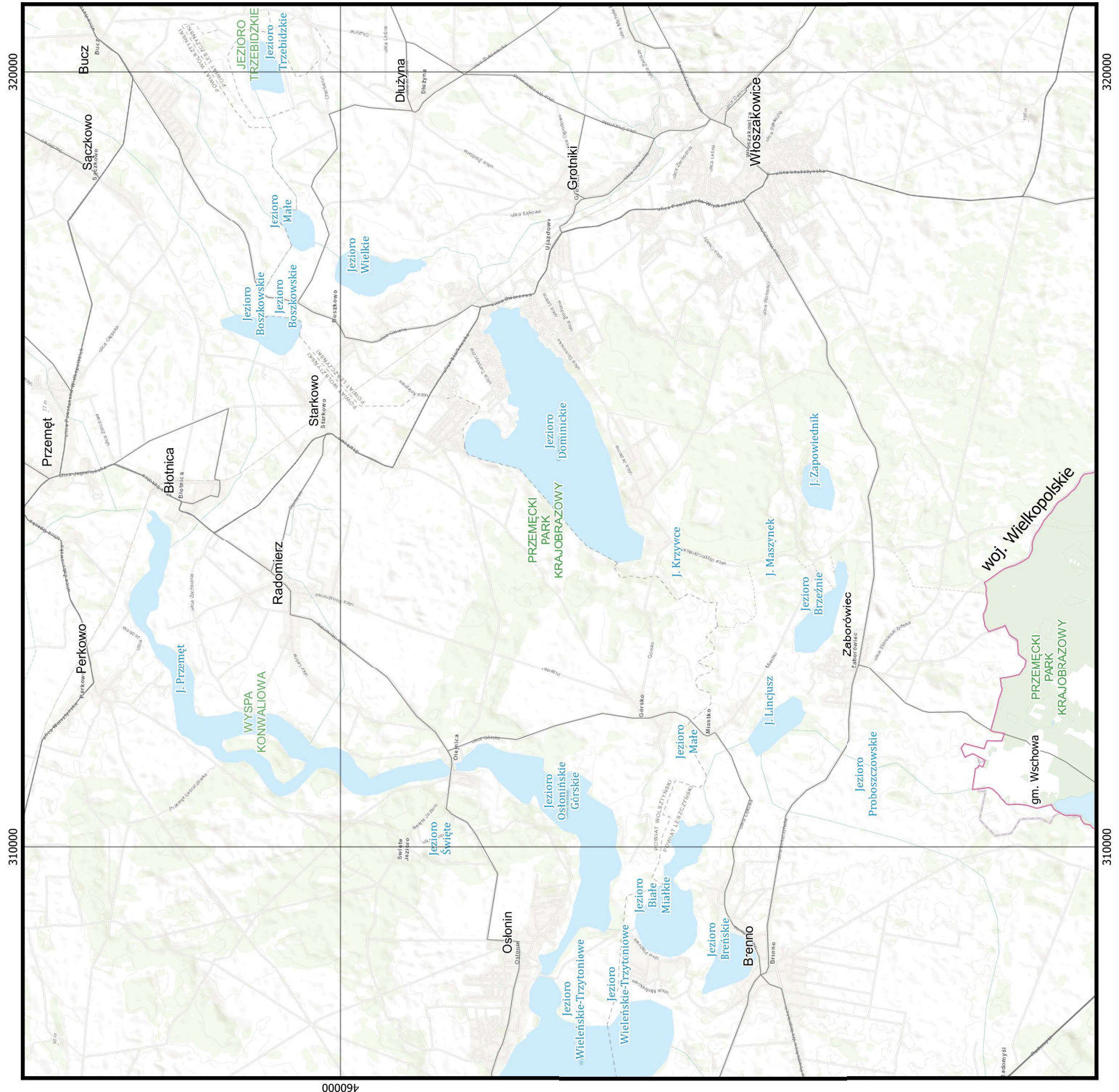


RB PL INTERREG V A 2014-2020

Barieren reduzierten – gemeinsame Stärken nutzen / „Redukować bariery – wspólnie wykorzystywać silne strony”



Opracowanie mapy: Jaromir Borzuchowski, Emilia Skłucka
Współrzędne prostokątne w układzie UTM: PL-1992

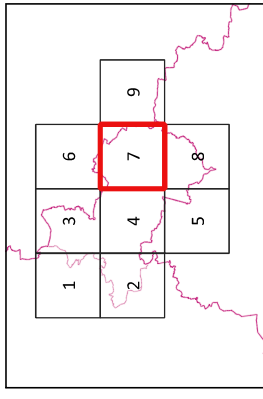
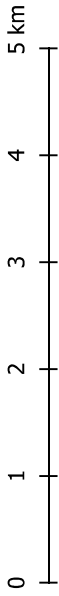


Mapa szlaków rowerowych w województwie lubuskim

Powiat wschowski

Arkusz 7

1:50 000



Szlaki rowerowe projektowane:

- międzynarodowe
- krajowe
- ponadregionalne
- regionalne
- lokalne
- alternatywne
- łącznikowe

Szlaki rowerowe istniejące:

- czerwony
- niebieski
- żółty
- zielony
- czarny

Ścieżki rowerowe:

- istniejące
- planowane

POI użytkowe:

- punkty referencyjne
- stacja pkk
- przeprawa promowa
- przejście graniczne
- sklep spożywczy,
- piekarnia
- gastronomia,
- kawiarnia
- noclegi
- pole biwakowe

Drogi i koleje:

- autostrady i ekspresowe
- krajowe
- wojewódzkie
- pozostałe
- linie kolejowe

Użytkowanie terenu:

- wody
- lasy / nr oddziałów
- zabudowa



OdraVelo - ODERVELO Budowa systemu informacji turystycznej dla rozwoju infrastruktury rowerowej na obszarach podkarpacko-niemieckich" realizowany ze środków z Programu Współpracy INTERREG V A Brandenbourg - Polska 2014-2020.



UNIA EUROPEJSKA Europejski Fundusz Regionalny Regionalne Rozwoju Regionalnego 2014-2020



Lubuskie Województwo



MobileMS



GISGRAPH

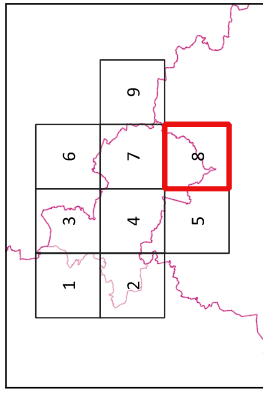
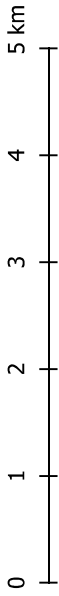
Opracowanie mapy: Jaromir Borzuchowski, Emilia Skłucka
Współrzędne prostokątne w układzie: PL-1992

Mapa szlaków rowerowych w województwie lubuskim

Powiat wschowski

Arkusz 8

1:50 000



- Szlaki rowerowe projektowane:**
- 2 międzynarodowe
 - 3 krajowe
 - 754 ponadregionalne
 - 77 regionalne
 - lokalne
 - alternatywne
 - łącznikowe

- Szlaki rowerowe istniejące:**
- czerwony
 - niebieski
 - żółty
 - zielony
 - czarny
- Ścieżki rowerowe:**
- istniejące
 - planowane

- POI użytkowe:**
- 97 punkty referencyjne
 - stacja pkk
 - przeprawa promowa
 - przeście graniczne
 - sklep spożywczy
 - piekarnia
 - gastroonomia, kawiarnia
 - noclegi
 - pole biwakowe
- Drogi i koleje:**
- autostrady i ekspresowe
 - krajowe
 - wojewódzkie
 - pozostałe
 - linie kolejowe
- Użytkowanie terenu:**
- wody
 - lasy / nr oddziałów
 - zabudowa



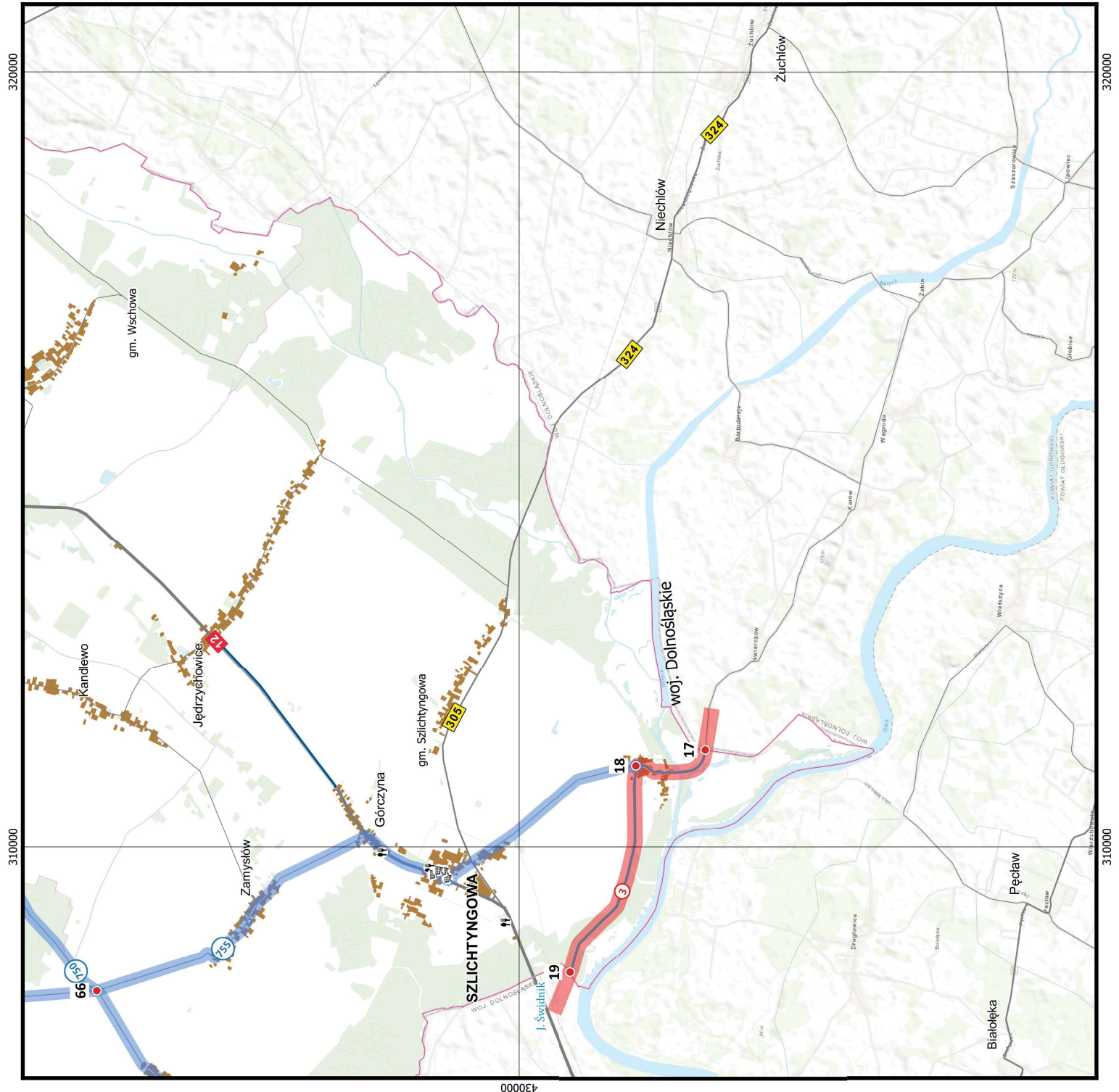
ODRAVELO – ODERVELO Budowa systemu informacji turystycznej dla rozwoju infrastruktury rowerowej na pograniczu polsko-niemieckim, współfinansowany ze środków z Programu Współpracy INTERREG V A Brandenbourg – Polska 2014-2020.

UNIA EUROPEJSKA Europejski Fundusz Regionalny 2014-2020

„Barieren reduzierten – gemeinsame Stärken nutzen“ / „Reduzieren Barrieren – wspaniale wykorzystywać silne strony“



Opracowanie mapy: Jaromir Borzuchowski, Emilia Sklucka
Współrządne prostokątne w ukł. PL-1992

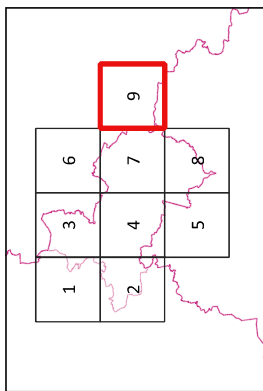
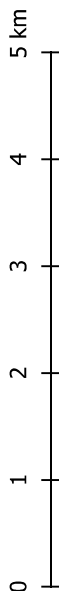


Mapa szlaków rowerowych w województwie lubuskim

Powiat wschowski

Arkusz 9

1:50 000



- Szlaki rowerowe projektowane:**
- 2 międzynarodowe
 - 3 krajowe
 - 75A ponadregionalne
 - 73 regionalne
 - lokalne
 - alternatywne
 - łącznikowe

- Szlaki rowerowe istniejące:**
- czerwony
 - niebieski
 - żółty
 - zielony
 - czarny
- Ścieżki rowerowe:**
- istniejące
 - planowane

POI użytkowe:

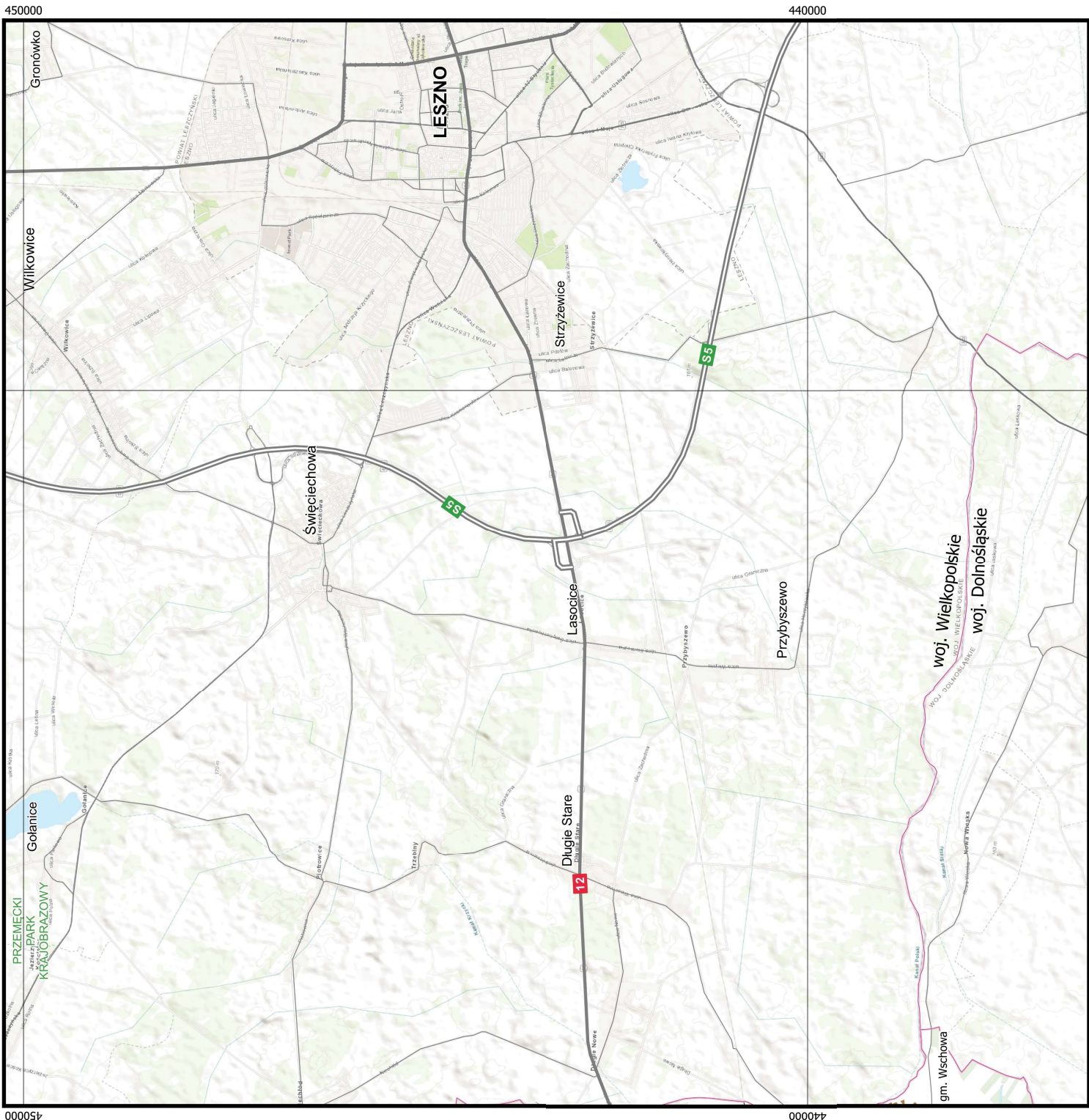
- 97 punkty referencyjne
- stacja pkm
- przeprawa promowa
- przejście graniczne
- sklep spożywczy
- piekarnia
- gastromomia, kawiarnia
- noclegi
- pole biwakowe

Drogi i koleje:

- autostrady i ekspresowe
- krajowe
- wojewódzkie
- pozostałe
- linie kolejowe

Użytkowanie terenu:

- wody
- lasy / nr oddziałów
- zabudowa



ODRAVELO – ODERVELO Budowa systemu informacji turystycznej dla rozwoju infrastruktury rowerowej na podstawie podatku-niemiecki* realizowany ze środków z Programu Współpracy INTERREG V A Brandenburg – Polska 2014-2020.



UNIA EUROPEJSKA Europejski Fundusz Regionalny 2014-2020

BB PL INTERREG V A 2014-2020



Lubuskie Województwo



„Barieren reduziere – gemeinsame Stärken nutzen“ / „Redukować bariery – wspólnie wykorzystywać silne strony“



MobileMS



GISGRAPH

Opracowanie mapy: Jaromir Borzuchowski, Emilia Skłucka
Współrzędne prostokątne w układzie UTM: PL-1992