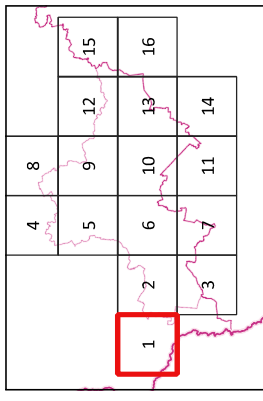
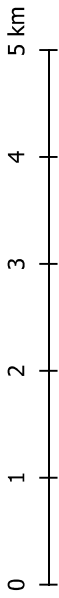


# Mapa szlaków rowerowych w województwie lubuskim

## Powiat żagański

Arkusz 1

1:50 000



### Szlaki rowerowe projektowane:

- 2 międzynarodowe
- 3 krajowe
- 750 ponadregionalne
- 75 regionalne
- 10 lokalne
- 15 alternatywne
- 18 łącznikowe

### Szlaki rowerowe istniejące:

- czerwony
- niebieski
- żółty
- zielony
- czarny

### Ścieżki rowerowe:

- istniejące
- planowane

### POI użytkowe:

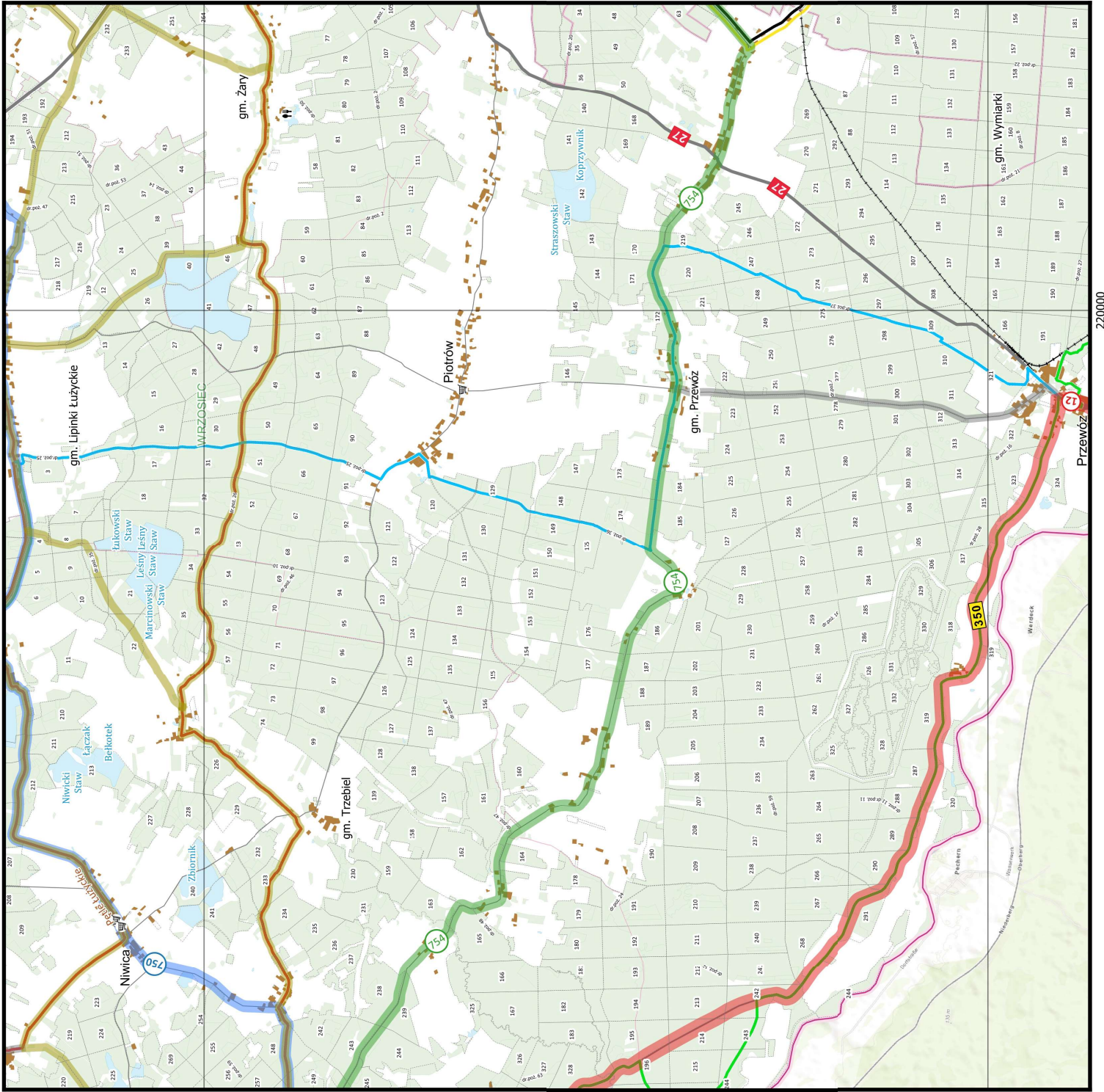
- 97 punkty referencyjne
- stacja pkk
- przeprawa promowa
- przejście graniczne
- sklep spożywczy,
- piekarnia
- gastronomia,
- kawiarnia
- noclegi
- pole biwakowe

### Drogi i koleje:

- autostrady i ekspresowe
- krajowe
- wojewódzkie
- pozostałe
- linie kolejowe

### Użytkowanie terenu:

- wody
- lasy / nr oddziałów
- zabudowa



ODRAVELO – ODERVELO Budowa systemu informacji turystycznej dla rozwoju infrastruktury rowerowej na pograniczu polsko-niemieckim\*, realizowany ze środków z Programu Współpracy INTERREGVA Brandenburgia – Polska 2014-2020.



UNIA EUROPEJSKA Europejski Fundusz Regionalny 2014-2020



RODZAJE WARSZTATÓW „Barieren reduzierem – gemeinsame Stärken nutzen“ / „Reduzieren Barrieren – wspaniałe wykorzystywać silne strony“



MobileMS



GISGRAPH

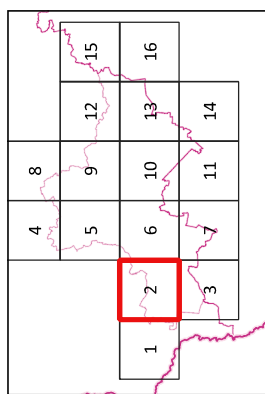
Opracowanie mapy: Jaromir Borzuchowski, Emilia Skluka  
Współrzędne prostokątne w układzie UTM-1992

# Mapa szlaków rowerowych w województwie lubuskim

## Powiat żagański

Arkusz 2

1:50 000



### Szlaki rowerowe projektowane:

- 2 międzynarodowe
- 3 krajowe
- 754 ponadregionalne
- 75 regionalne
- 10 lokalne
- 15 alternatywne
- 16 łącznikowe

### Szlaki rowerowe istniejące:

- czerwony
- niebieski
- żółty
- zielony
- czarny

### Szlaki rowerowe:

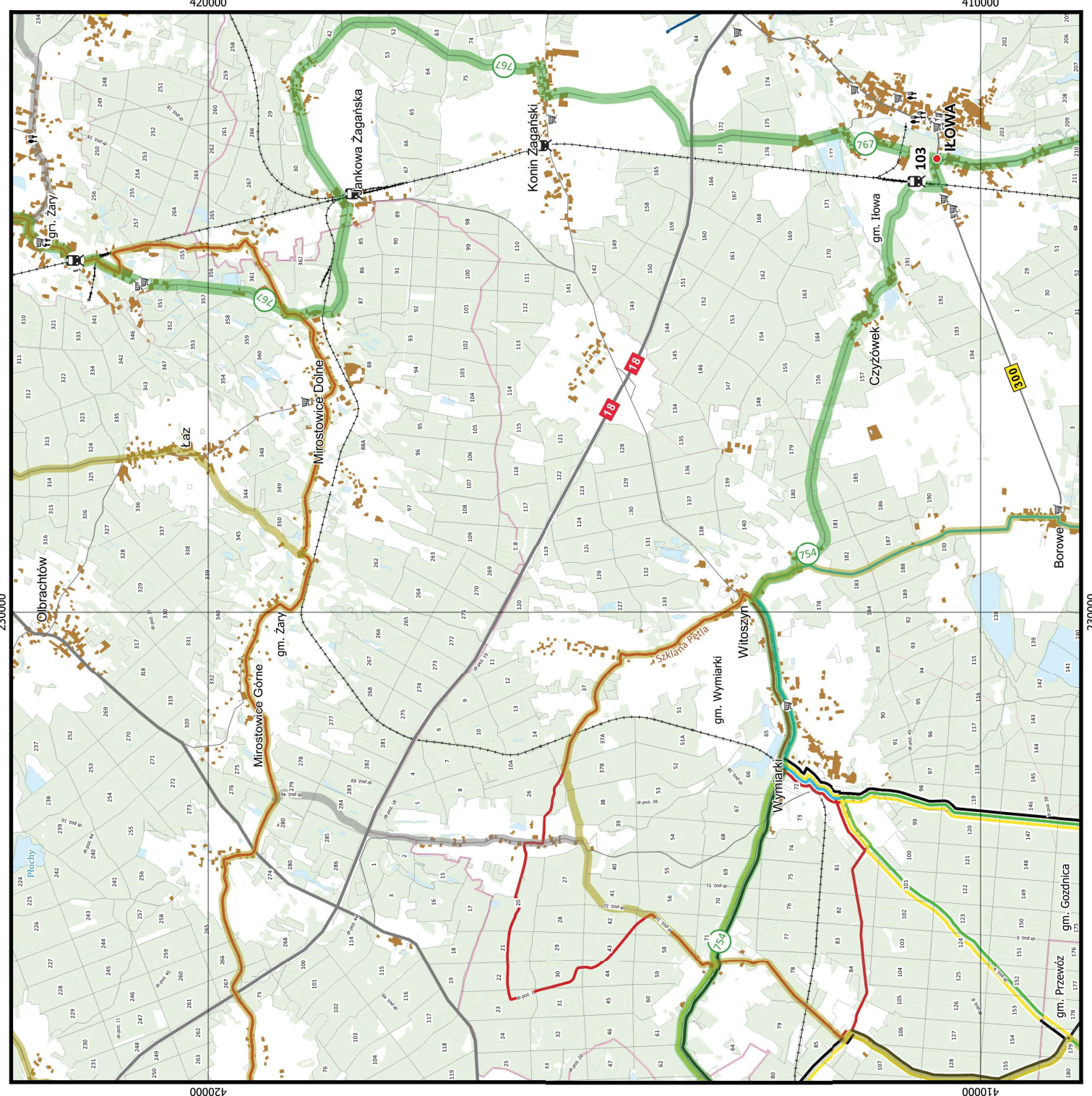
- istniejące
- planowane

### POI użytkowe:

- 97 punkty referencyjne
- stacja pkk
- przeprawa promowa
- przejście graniczne
- sklep spożywczy,
- piekarnia
- gastronomia,
- kawiarnia
- noclegi
- pole biwakowe

### Użytkowanie terenu:

- wody
- lasy / nr oddziałów
- zabudowa



ODRAVELO – OdraVelo Budowa systemu informacji turystycznej dla rozwoju infrastruktury rowerowej na pograniczu polsko-niemieckim / Realizowany ze środków Programu Wspierania INTERREGIO VA Brandenburgia – Polska 2014-2020.



UNIA EUROPEJSKA Europejski Fundusz Regionalny 2014-2020

„Barieren reduziere – gemeinsame Stärken nutzen“ / „Reduzieren Barrieren – wspaniale wykorzystywać silne strony“



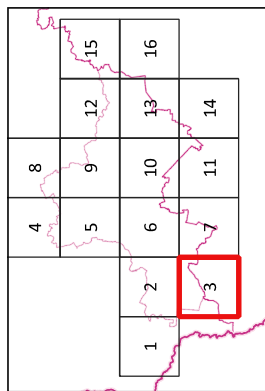
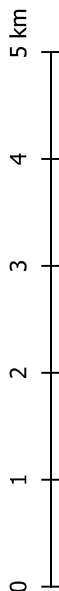
Opracowanie mapy: Jaromir Borzuchowski, Emilia Skłucka  
Współrzędne prostokątne w układzie PL-1992

# Mapa szlaków rowerowych w województwie lubuskim

Powiat żagański

Arkusz 3

1:50 000



## Szlaki rowerowe projektowane:

- 2 międzynarodowe
- 3 krajowe
- 754 ponadregionalne
- 77 regionalne
- lokalne
- alternatywne
- łącznikowe

## Szlaki rowerowe istniejące:

- czerwony
- niebieski
- żółty
- zielony
- czarny

## Ścieżki rowerowe:

- istniejące
- planowane

## POI użytkowe:

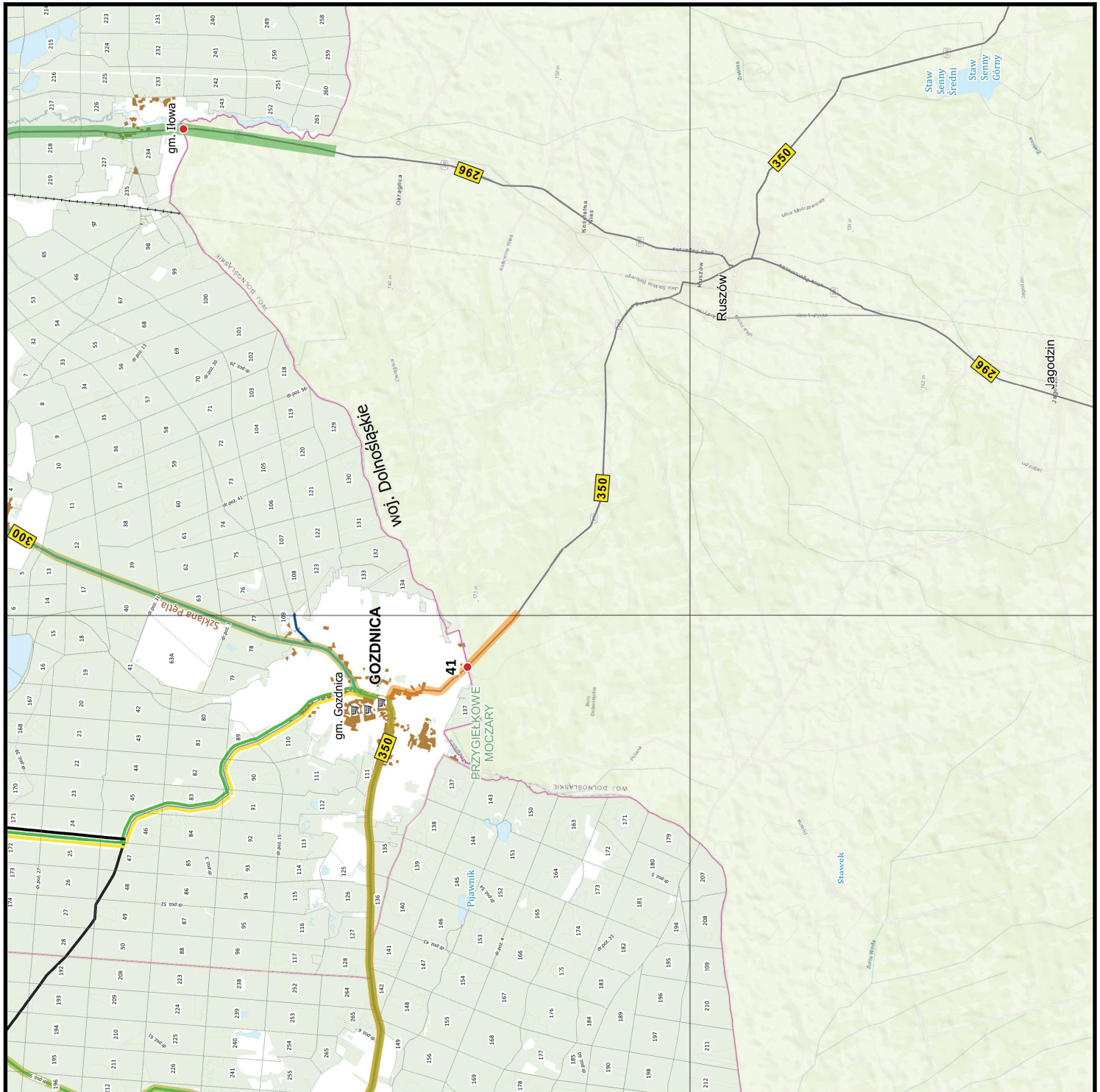
- 97 punkty referencyjne
- stacja pkk
- przeprawa promowa
- przejście graniczne
- sklep spożywczy,
- piekarnia
- gastronomia, kawiarnia
- noclegi
- pole biwakowe

## Drogi i koleje:

- autostrady i ekspresowe
- 12 krajowe
- 280 wojewódzkie
- pozostałe
- linie kolejowe

## Użytkowanie terenu:

- wody
- 302 lasy / nr oddziałów
- zabudowa



ODRAVELO – ODERVELO Budowa systemu informacji turystycznej dla rowerzystów i dla rozwoju infrastruktury rowerowej na pograniczu polsko-niemieckim\*, realizowany ze środków Programu Wspierania INTERREG V A Brandenburgia – Polska 2014-2020.



UNIA EUROPEJSKA  
Europejski Fundusz  
Regionalny  
2014-2020

\*Barieren reduzierten – gemeinsame Stärken nutzen / „Redukované Bariery – spoločne vykorisťujeme silne strany“



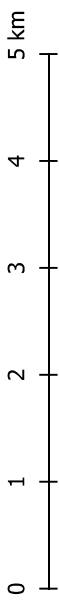
Opracowanie mapy: Jaromir Borzuchowski, Emilia Sklucika  
Współrzędne prostokątne w układzie: PL-1992

# Mapa szlaków rowerowych w województwie lubuskim

Powiat żagański

Arkusz 4

1:50 000



	4	8	
1	2	6	10
5	9	12	15
3	7	11	14

## Szlaki rowerowe projektowane:

2 międzynarodowe

3 krajowe

75A ponadregionalne

75 regionalne

lokalne

alternatywne

łącznikowe

Szlaki rowerowe istniejące:

czerny

niebieski

żółty

zielony

czarny

Szlaki rowerowe:

istniejące

planowane

## POI użytkowe:

97 punkty referencyjne

stacja pkm

przeprawa promowa

przejście graniczne

sklep spożywczy,

piekarnia

gastromia,

kawiarnia

noclegi

pole biwakowe

## Drogi i koleje:

autostrady i ekspresowe

krajowe

wojewódzkie

pozostałe

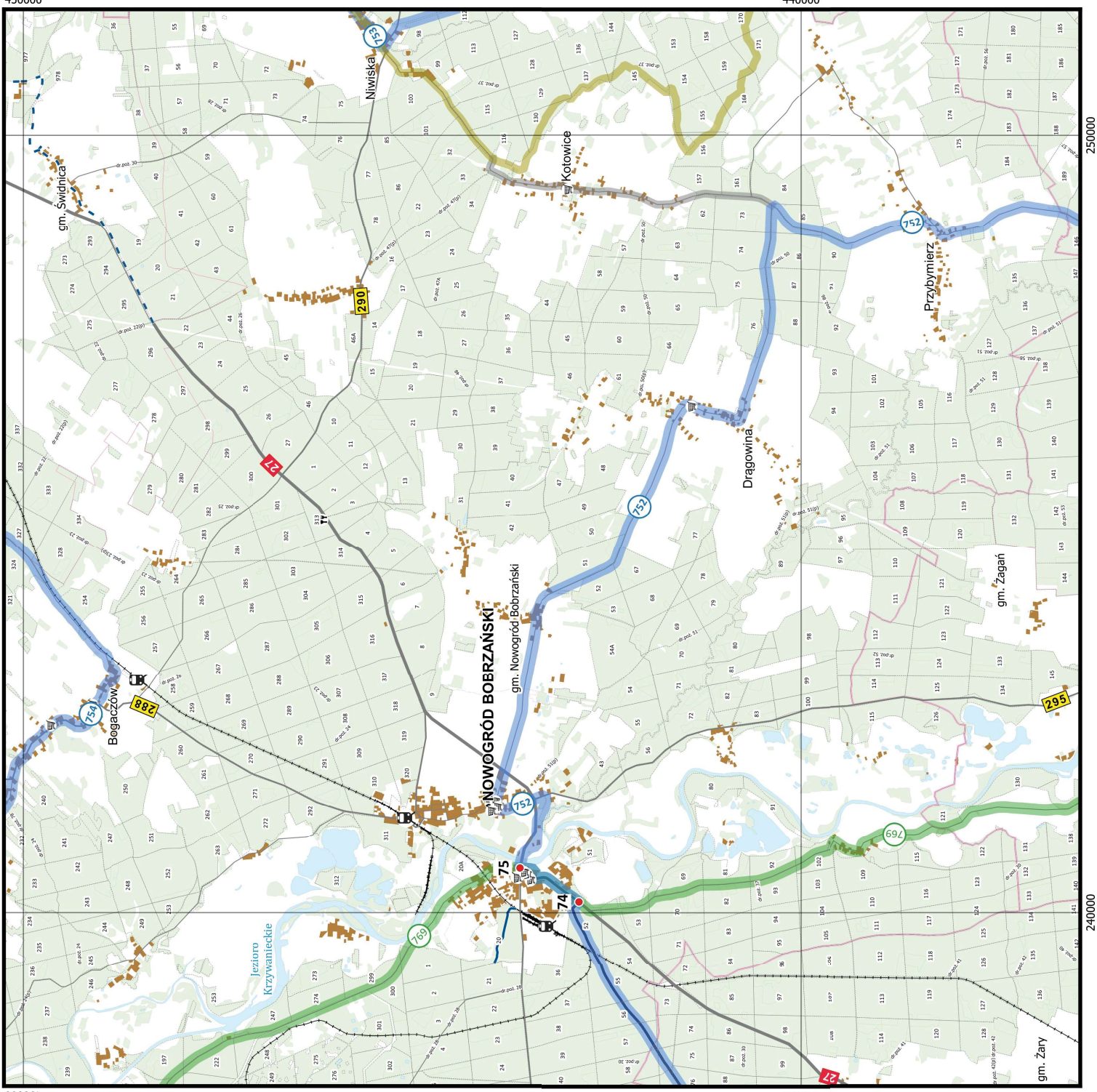
linie kolejowe

## Użytkowanie terenu:

wody

lasy / nr oddziałów

zabudowa



440000

450000

240000

250000

440000

450000

240000

250000

440000

450000

240000

250000

440000

450000

240000

250000

440000

450000

240000

250000

440000

450000

240000

250000

440000

450000

240000

250000

440000

450000

240000

250000

440000

450000

240000

250000

440000

450000

240000

250000

440000

450000

240000

250000

440000

450000

240000

250000

440000

450000

240000

250000

440000

450000

240000

250000

440000

450000

240000

250000

440000

450000

240000

250000

440000

450000

240000

250000

440000

450000

240000

250000

440000

450000

240000

250000

440000

450000

240000

250000

440000

450000

240000

250000

440000

450000

240000

250000

440000

450000

240000

250000

440000

450000

240000

250000

440000

450000

240000

250000

440000

450000

240000

250000

440000

450000

240000

250000

440000

450000

240000

250000

440000

450000

240000

250000

440000

450000

240000

250000

440000

450000

240000

250000

440000

450000

240000

250000

440000

450000

240000

250000

440000

450000

240000

250000

440000

450000

240000

250000

440000

450000

240000

250000

440000

450000

240000

250000

440000

450000

240000

250000

440000

450000

240000

250000

440000

450000

240000

250000

440000

450000

240000

250000

440000

450000

240000

250000

440000

450000

240000

250000

440000

450000

240000

250000

440000

450000

240000

250000

440000

450000

240000

250000

440000

450000

240000

250000

440000

450000

240000

250000

440000

450000

240000

250000

440000

450000

240000

250000

440000

450000

240000

250000

440000

450000

240000

250000

440000

450000

240000

250000

440000

450000

240000

250000

440000

450000

240000

250000

440000

450000

240000

250000

440000

450000

240000

250000

440000

450000

240000

250000

440000

450000

240000

250000

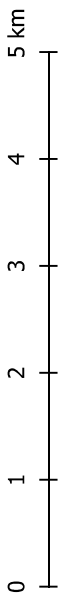
440000

# Mapa szlaków rowerowych w województwie lubuskim

Powiat żagański

Arkusz 5

1:50 000



4	8	12	15
5	9	10	13
6	10	11	14
1	2	3	7

**Szlaki rowerowe projektowane:**

- 2 międzynarodowe
- 3 krajowe
- 75 ponadregionalne
- 7 regionalne
- 1 lokalne
- 1 alternatywne
- 1 łącznikowe

**Szlaki rowerowe istniejące:**

- czerwony
- niebieski
- żółty
- zielony
- czarny

**Szlaki rowerowe:**

- istniejące
- planowane

**POI użytkowe:**

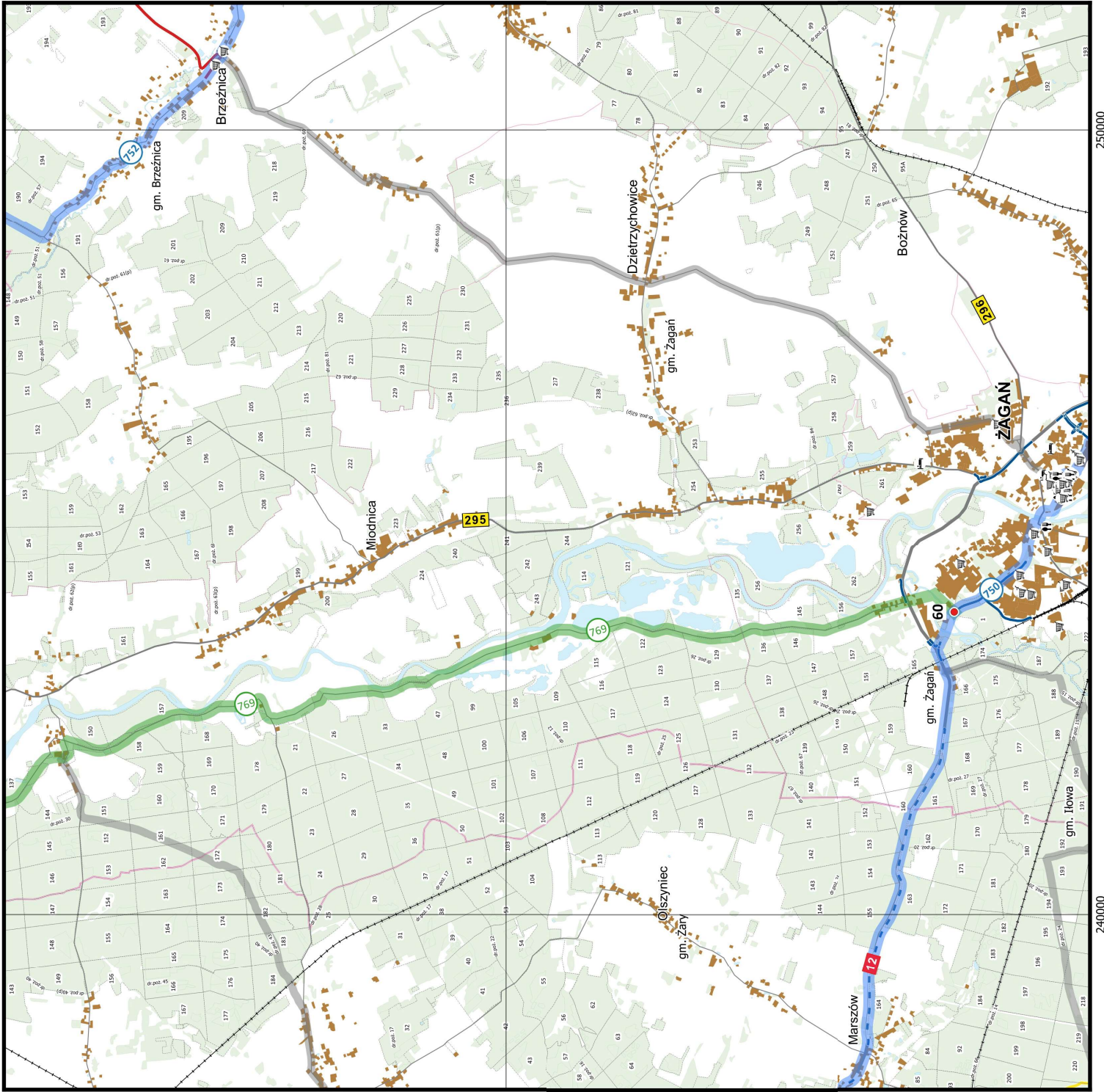
- punkty referencyjne
- stacja pkm
- przeprawa promowa
- przejście graniczne
- sklep spożywczy
- piekarnia
- gastronomia
- noclegi
- pole biwakowe

**Drogi i koleje:**

- autostrady i ekspresowe
- krajowe
- wojewódzkie
- pozostałe
- linie kolejowe

**Użytkowanie terenu:**

- wody
- lasy / nr oddziałów
- zabudowa



ODRAVELO – OdraVelo Budowa systemu informacji turystycznej dla rozwoju infrastruktury rowerowej na pograniczu polsko-niemieckim / realizowany ze środków z Programu Współpracy INTERREG V A Brandenburg – Polska 2014-2020.



UNIA EUROPEJSKA  
Europejski Fundusz  
Regionalny  
2014-2020



RB PL  
INTERREG V A  
2014-2020



Lubuskie  
Województwo



GISGRAPH



MobileMS

Opracowanie mapy: Jaromir Borzuchowski, Emilia Sklucicka

Współrzędne prostokątne w układzie UTM: PL-1992

# Mapa szlaków rowerowych w województwie lubuskim

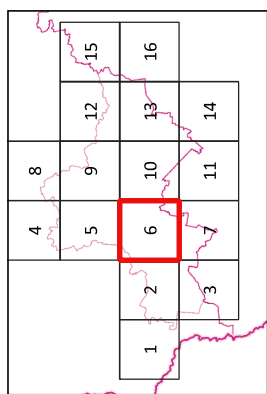
Powiat żagański

Arkusz 6

1:50 000



- Szlaki rowerowe projektowane:**
- 2 międzynarodowe
  - 3 krajowe
  - 75A ponadregionalne
  - 7B regionalne
  - lokalne
  - alternatywne
  - łącznikowe



- Szlaki rowerowe istniejące:**
- czerwony
  - niebieski
  - żółty
  - zielony
  - czarny
- Ścieżki rowerowe:**
- istniejące
  - planowane

- POI użytkowe:**
- 97 punkty referencyjne
  - stacja pkk
  - przeprawa promowa
  - przejście graniczne
  - sklep spożywczy,
  - piekarnia
  - gastromia,
  - kawiarnia
  - noclegi
  - pole biwakowe
- Drogi i koleje:**
- autostrady i ekspresowe
  - krajowe
  - wojewódzkie
  - pozostałe
  - linie kolejowe
- Użytkowanie terenu:**
- wody
  - lasy / nr oddziałów
  - zabudowa



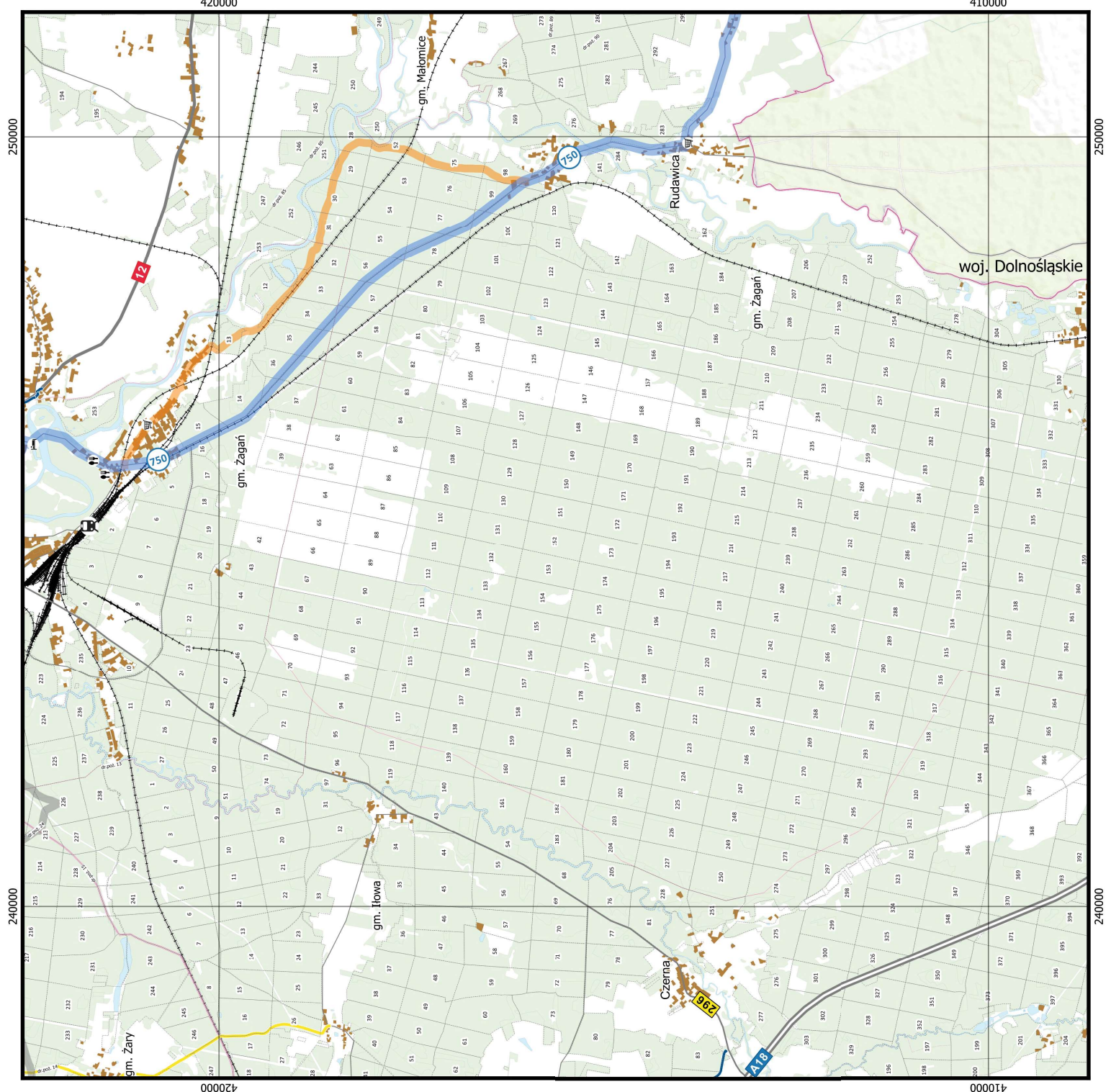
ODRAVELO – ODERVELO Budowa systemu informacji turystycznej dla rozwoju infrastruktury rowerowej na pograniczu polsko-niemieckim” realizowany ze środków Programu Współpracy INTERREG V A Brandenburg – Polska 2014-2020.



„Barieren reduzieren – gemeinsame Stärken nutzen“ / „Redukieren Barrieren – wspaniale wykorzystywać silne strony“



Opracowanie mapy: Jaromir Borzuchowski, Emilia Skłucka  
Współrzędne prostokątne w układzie UTM: 18QUT

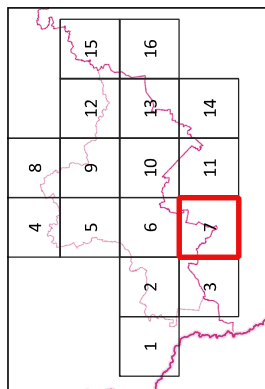


# Mapa szlaków rowerowych w województwie lubuskim

## Powiat żagański

Arkusz 7

1:50 000



- Szlaki rowerowe projektowane:**
- 2 międzynarodowe
  - 3 krajowe
  - 754 ponadregionalne
  - 73 regionalne
  - lokalne
  - alternatywne
  - łącznikowe

- POI użytkowe:**
- 97 punkty referencyjne
  - stacja pkk
  - przeprawa promowa
  - przejście graniczne
  - sklep spożywczy
  - piekarnia
  - gastromia, kawiarnia
  - noclegi
  - pole biwakowe
- Szlaki rowerowe istniejące:**
- czerwony
  - niebieski
  - żółty
  - zielony
  - czarny
- Szlaki rowerowe:**
- istniejące
  - planowane
- Drogi i koleje:**
- autostrady i ekspresowe
  - krajowe
  - wojewódzkie
  - pozostałe
  - linie kolejowe
- Użytkowanie terenu:**
- wody
  - lasy / nr oddziałów
  - zabudowa



ODRAVELO – ODERVELO Budowa systemu informacji turystycznej dla rozwoju infrastruktury rowerowej na pograniczu polsko-niemieckim” realizowany ze środków z Programu Współpracy INTERREGVA Brandenburga – Polska 2014-2020.



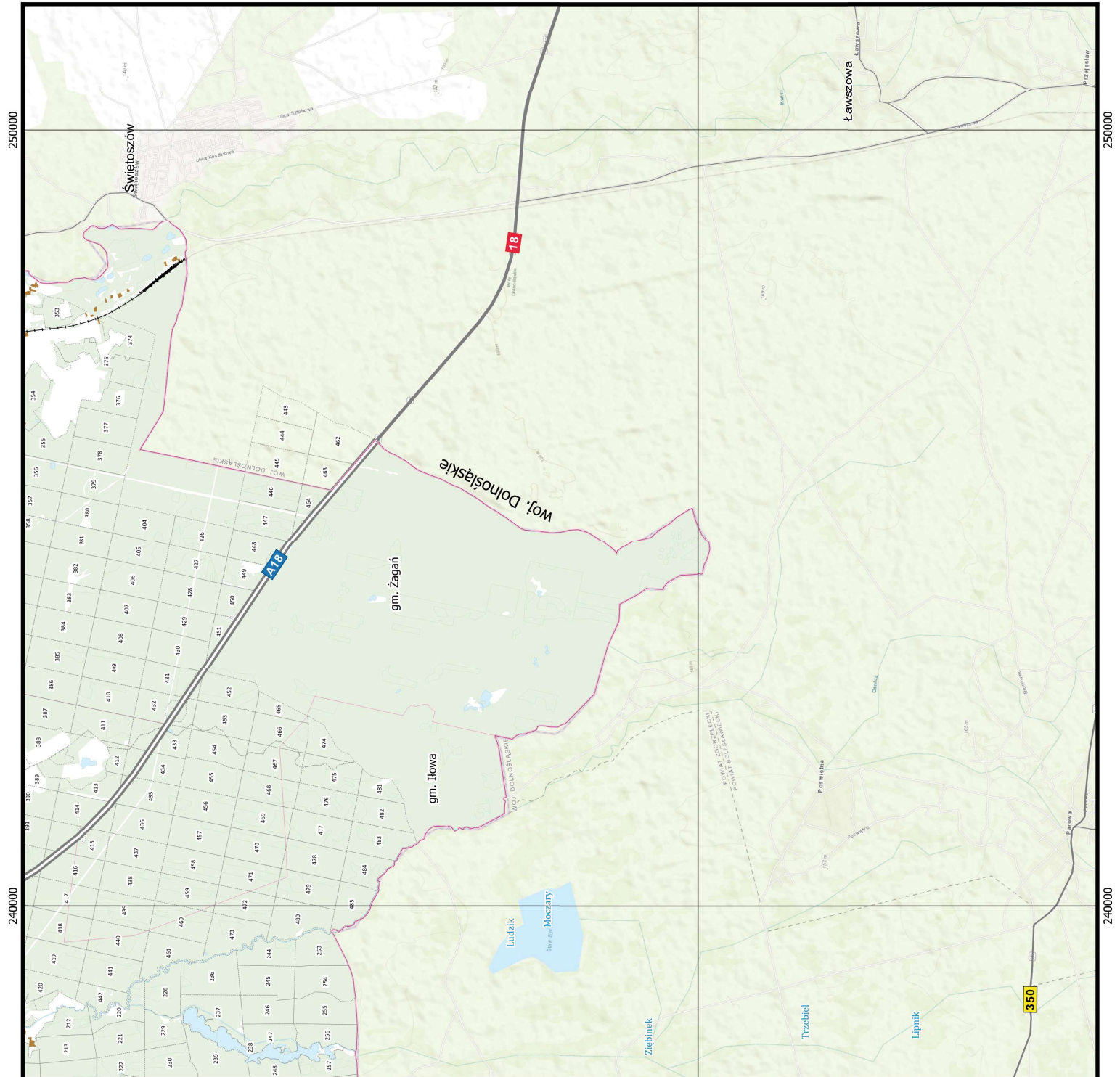
UNIA EUROPEJSKA Europejski Fundusz Regionalny 2014-2020

„Barieren reduziere – gemeinsame Stärken nutzen“ / „Reduzieren Barrieren – wspaniałe wykorzystywać silne strony“



Opracowanie mapy: Jaromir Borzuchowski, Emilia Sklička

Współrzędne prostokątne w układzie PL-1992



# Mapa szlaków rowerowych w województwie lubuskim

Powiat żagański

Arkusz 8

1:50 000



Szlaki rowerowe projektowane:

- 2 międzynarodowe
- 3 krajowe
- 75A ponadregionalne
- 75B regionalne
- 75C lokalne
- 75D alternatywne
- 75E łącznikowe

Szlaki rowerowe istniejące:

- czerwony
- niebieski
- żółty
- zielony
- czarny

Szlaki rowerowe istniejące:

- istniejące
- planowane

POI użytkowe:

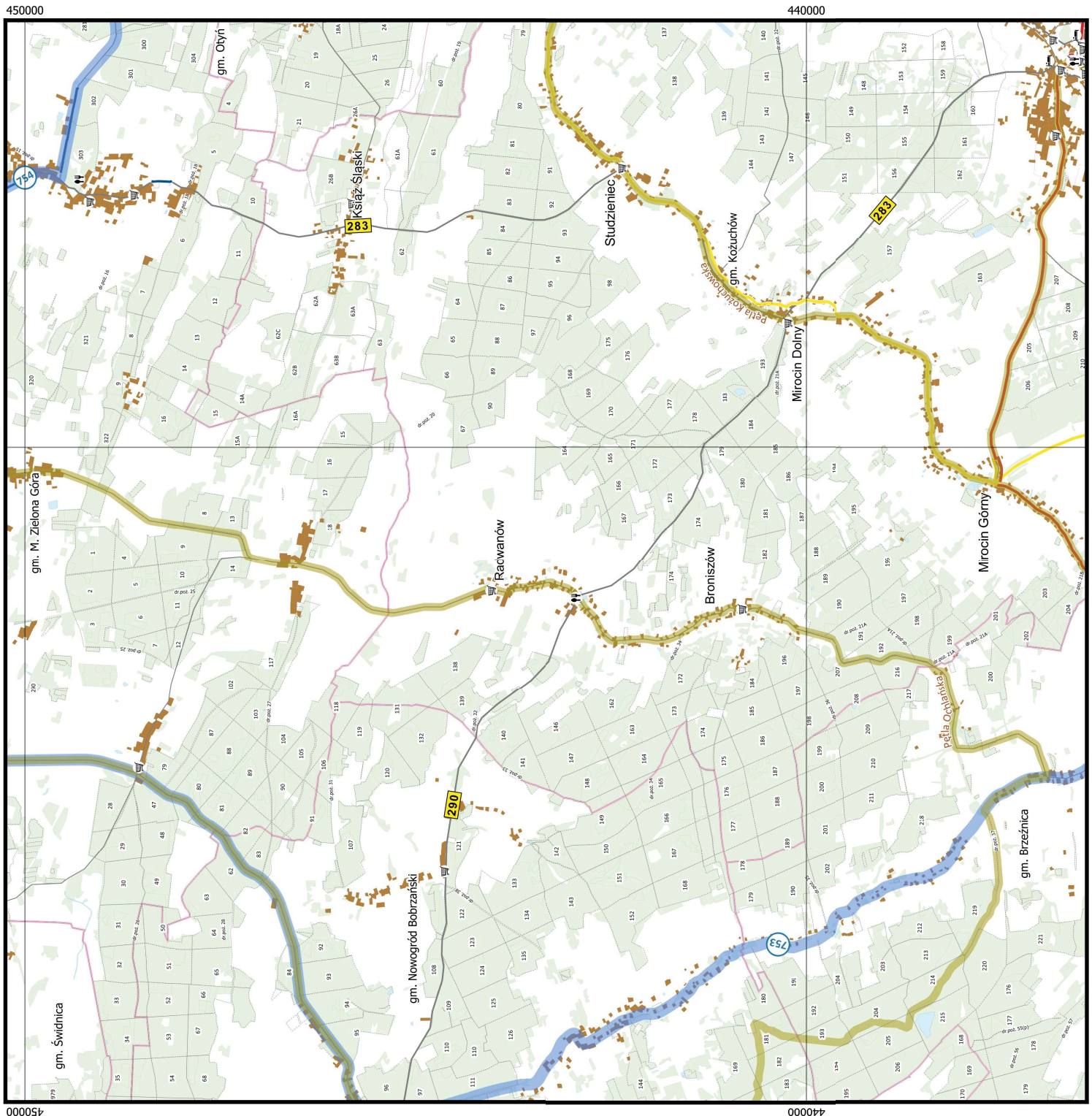
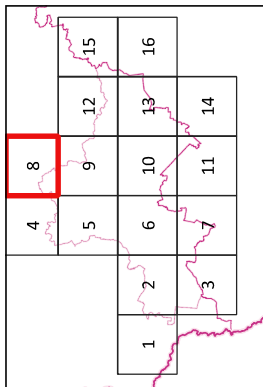
- 97 punkty referencyjne
- stacja pkk
- przeprawa promowa
- przejście graniczne
- sklep spożywczy,
- piekarnia
- gastronomia,
- kawiarnia
- noclegi
- pole biwakowe

Drogi i koleje:

- autostrady i ekspresowe
- krajowe
- wojewódzkie
- pozostałe
- linie kolejowe

Użytkowanie terenu:

- wody
- lasy / nr oddziałów
- zabudowa



ODRAVELO – ODERVELO Budowa systemu informacji turystycznej dla rozwoju infrastruktury rowerowej na pograniczu polsko-niemieckim / realizowany ze środków Programu Współpracy INTERREG V A Brandenburgia – Polska 2014-2020.



UNIA EUROPEJSKA Europejski Fundusz Regionalny



RODZAJ INTERREG V A 2014-2020



Opracowanie mapy: Jaromir Borzuchowski, Emilia Skluka  
Współrzędne prostokątne w układzie PL-1992

„Barieren reduzieren – gemeinsame Stärken nutzen“ / „Redukieren Barrieren – gemeinsam stärken“

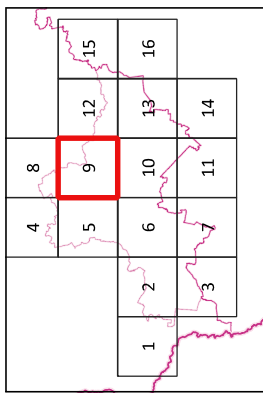
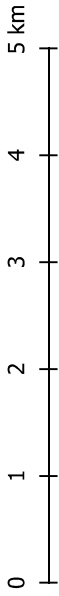


# Mapa szlaków rowerowych w województwie lubuskim

Powiat żagański

Arkusz 9

1:50 000



**Szlaki rowerowe projektowane:**

- międzynarodowe
- krajowe
- ponadregionalne
- regionalne
- lokalne
- alternatywne
- łącznikowe

**Szlaki rowerowe istniejące:**

- czerwony
- niebieski
- żółty
- zielony
- czarny

**Szlaki rowerowe:**

- istniejące
- planowane

**POI użytkowe:**

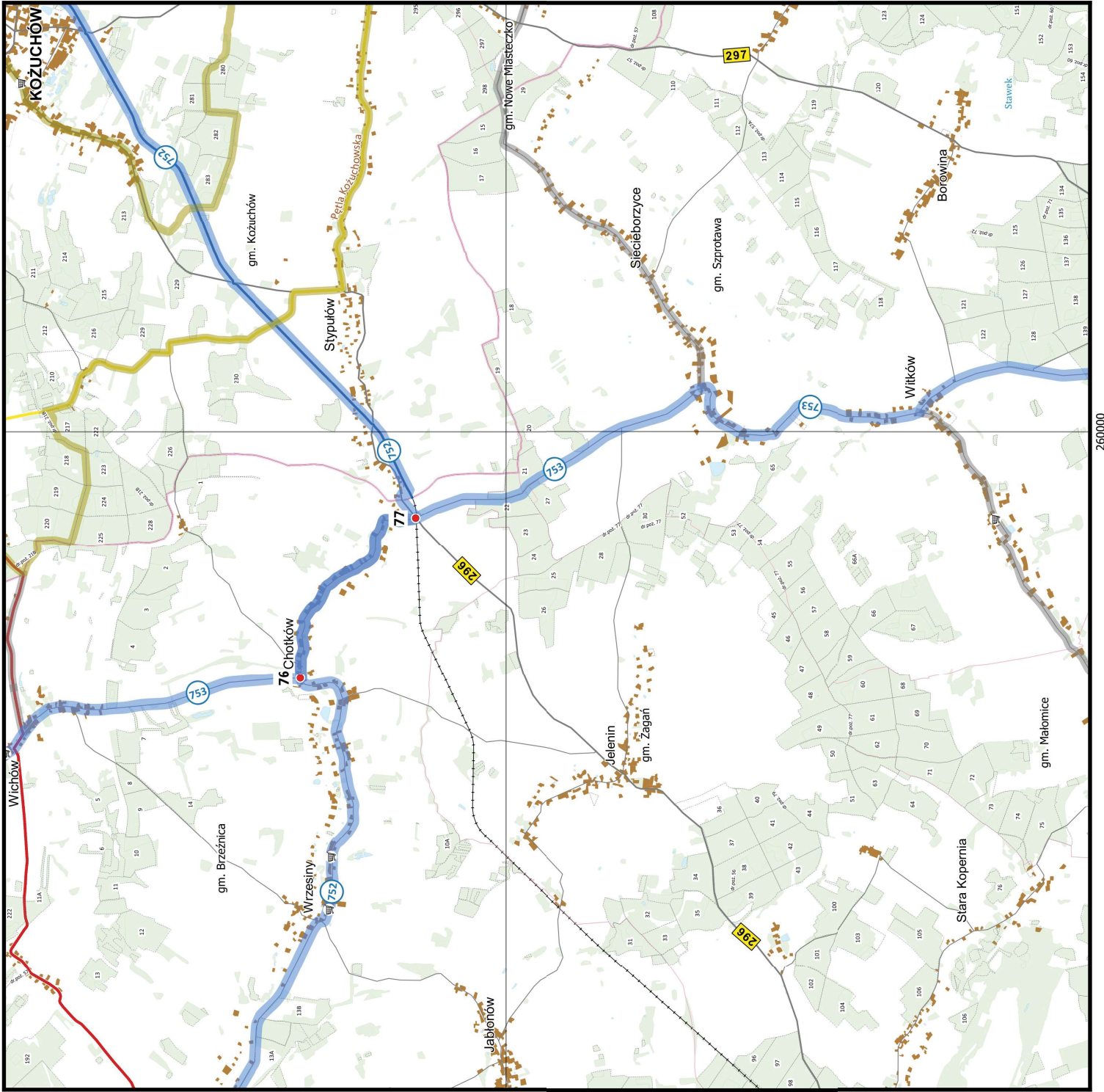
- punkty referencyjne
- stacja pkk
- przeprawa promowa
- przejście graniczne
- sklep spożywczy,
- piekarnia
- gastronomia,
- noclegi
- pole biwakowe

**Drogi i koleje:**

- autostrady i ekspresowe
- krajowe
- wojewódzkie
- pozostałe
- linie kolejowe

**Użytkowanie terenu:**

- wody
- lasy / nr oddziałów
- zabudowa



OBRVA VELO – ODERVELO Budowa systemu informacji turystycznej dla rowerzystów i dla rozwoju infrastruktury rowerowej na pograniczu polsko-niemieckim / Realizowany ze środków Programu Współpracy INTERREG V A Brandenburgia – Polska 2014-2020.



UNIA EUROPEJSKA  
Europejski Fundusz  
Regionalny  
2014-2020

„Barieren reduziere – gemeinsame Stärken nutzen“ / „Redukiere Barrieren – wozuehne gemeinsame Stärken“



Opracowanie mapy: Jaromir Borzuchowski, Emilia Sklucika

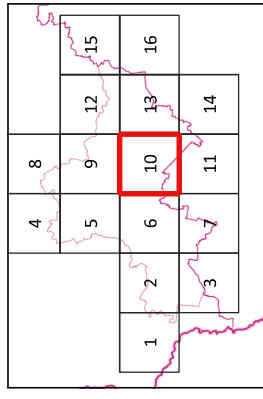
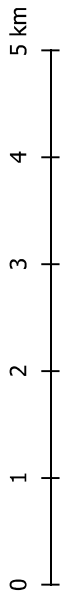
Współrzędne prostokątne w układzie PL-1992

# Mapa szlaków rowerowych w województwie lubuskim

Powiat żagański

Arkusz 10

1:50 000



## Szlaki rowerowe projektowane:

- międzynarodowe
- krajowe
- ponadregionalne
- regionalne
- lokalne
- alternatywne
- łącznikowe

## Szlaki rowerowe istniejące:

- czerwony
- niebieski
- żółty
- zielony
- czarny

## Ścieżki rowerowe:

- istniejące
- planowane

## POI użytkowe:

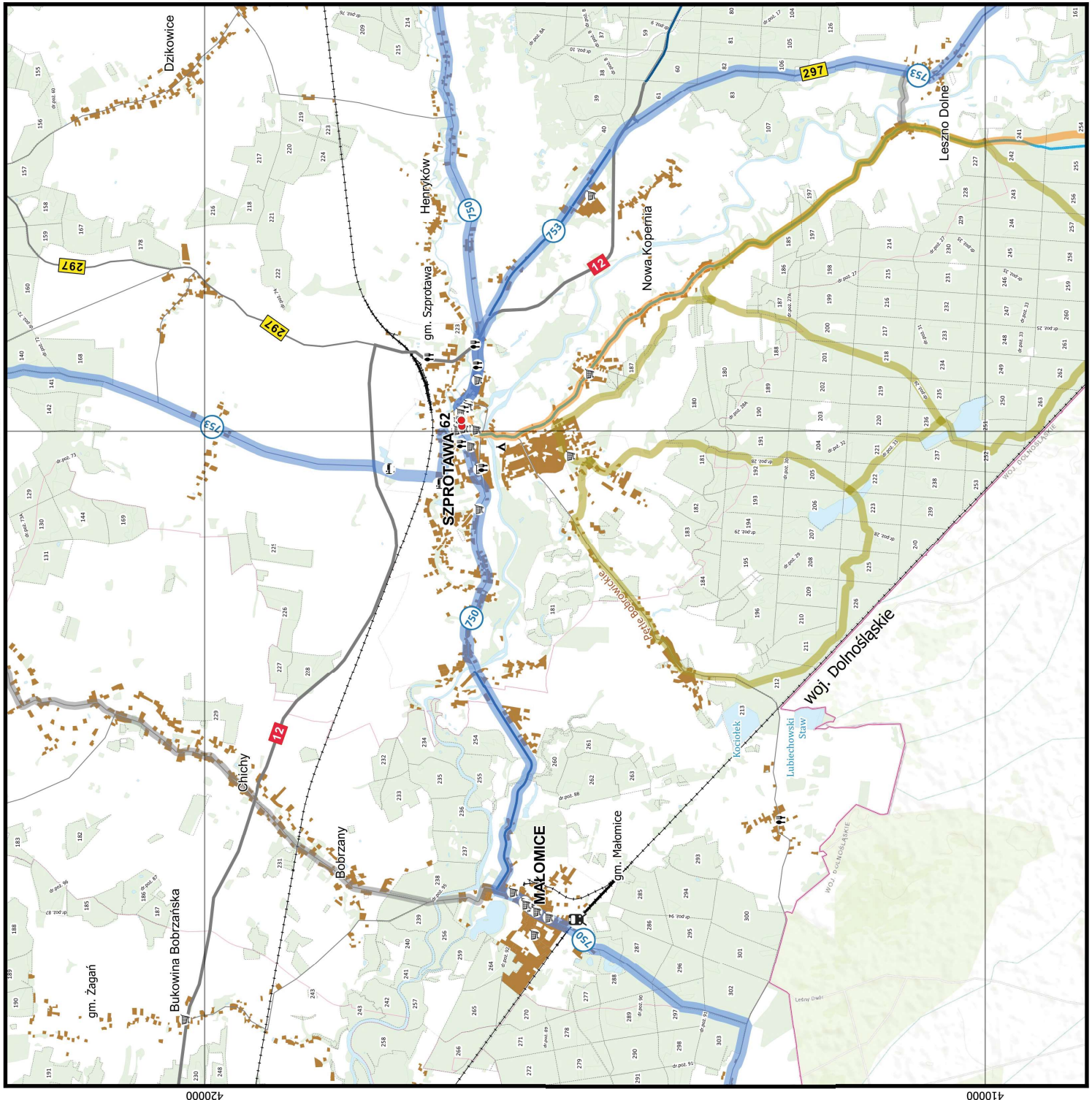
- punkty referencyjne
- stacja pkk
- przeprawa promowa
- przejście graniczne
- sklep spożywczy,
- piekarnia
- gastronomia,
- noclegi
- pole biwakowe

## Drogi i koleje:

- autostrady i ekspresowe
- krajowe
- wojewódzkie
- pozostałe
- linie kolejowe

## Użytkowanie terenu:

- wody
- lasy / nr oddziałów
- zabudowa



ODRAVELO - ODERVELO Budowa systemu informacji turystycznej dla rozwoju infrastruktury rowerowej na pograniczu polsko-niemieckim / realizowany ze środków z Programu Współpracy INTERREG V A Brandenburg - Polska 2014-2020.



UNIA EUROPEJSKA Europejski Fundusz Regionalny Regionalne Rozwoju Regionalnego



RB PL INTERREG V A 2014-2020

„Barieren reduziere – gemeinnsame Stärken nutzen“ / „Redukować bariery – wspólnie wykorzystywać silne strony“



Lubuskie Województwo



GISGRAPH



MobileMS

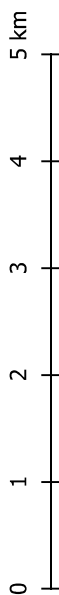
Opracowanie mapy: Jaromir Borzuchowski, Emilia Skłucka  
Współrzędne prostokątne w układzie: PL-1992

# Mapa szlaków rowerowych w województwie lubuskim

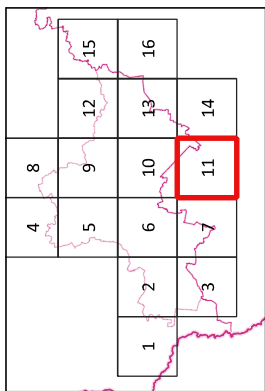
Powiat żagański

Arkusz 11

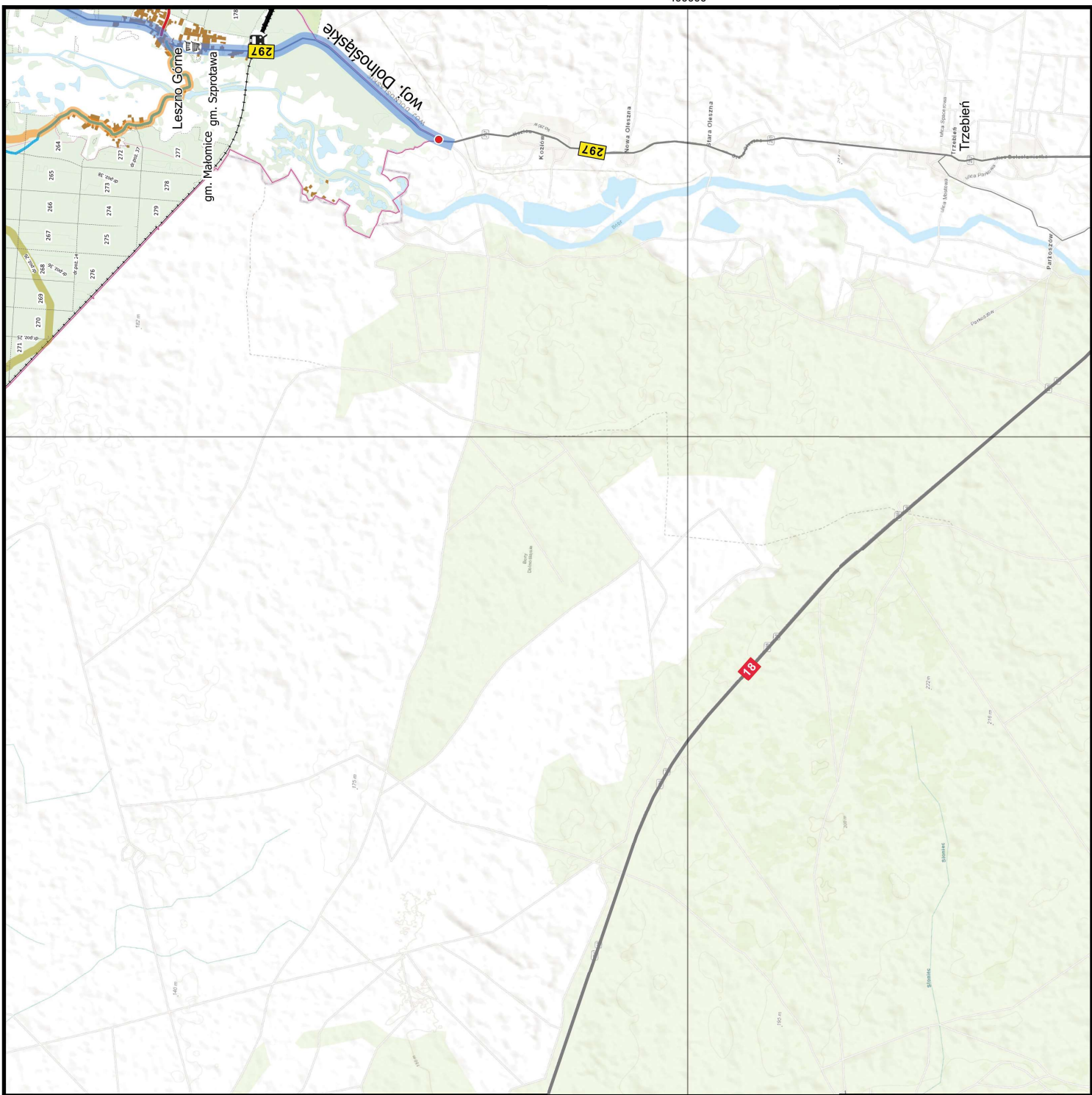
1:50 000



- Szlaki rowerowe projektowane:**
- 2 międzynarodowe
  - 3 krajowe
  - 75A ponadregionalne
  - 73 regionalne
  - lokalne
  - alternatywne
  - łącznikowe



- Szlaki rowerowe istniejące:**
- czerwony
  - niebieski
  - żółty
  - zielony
  - czarny
- Ścieżki rowerowe:**
- istniejące
  - planowane
- POI użytkowe:**
- 97 punkty referencyjne
  - stacja pkp
  - przeprawa promowa
  - przejście graniczne
  - sklep spożywczy
  - piekarnia
  - gastromia, kawiarnia
  - noclegi
  - pole biwakowe
- Drogi i koleje:**
- autostrady i ekspresowe
  - krajowe
  - wojewódzkie
  - pozostałe
  - linie kolejowe
- Użytkowanie terenu:**
- wody
  - lasy / nr oddziałów
  - zabudowa



ODRAVELO – ODERVELO Budowa systemu informacji turystycznej dla rozwoju infrastruktury rowerowej na obszarze podkarpacko-niemieckim” realizowany ze środków z Programu Współpracy INTERREG V A Brandenburgia – Polska 2014-2020.



UNIA EUROPEJSKA Europejski Fundusz Rozwoju Regionalnego 2014-2020

„Barieren reduziere – gemeinsame Stärken nutzen“ / „Reduziere Barrieren – zusammen stärken wir die Stärke“



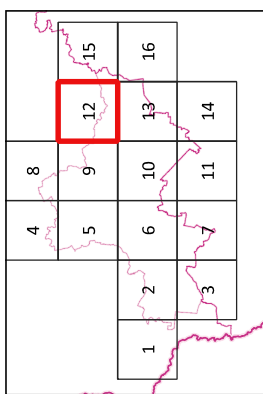
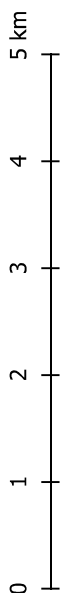
Opracowanie mapy: Jaromir Borzuchowski, Emilia Sklucika  
Współrzędne prostokątne w układzie: PL-1992

# Mapa szlaków rowerowych w województwie lubuskim

Powiat żagański

Arkusz 12

1:50 000



## Szlaki rowerowe projektowane:

- 2 międzynarodowe
- 3 krajowe
- 75 ponadregionalne
- 77 regionalne
- 79 lokalne
- 81 alternatywne
- 83 łącznikowe

## Szlaki rowerowe istniejące:

- czerwony
- niebieski
- żółty
- zielony
- czarny
- istniejące
- planowane

## POI użytkowe:

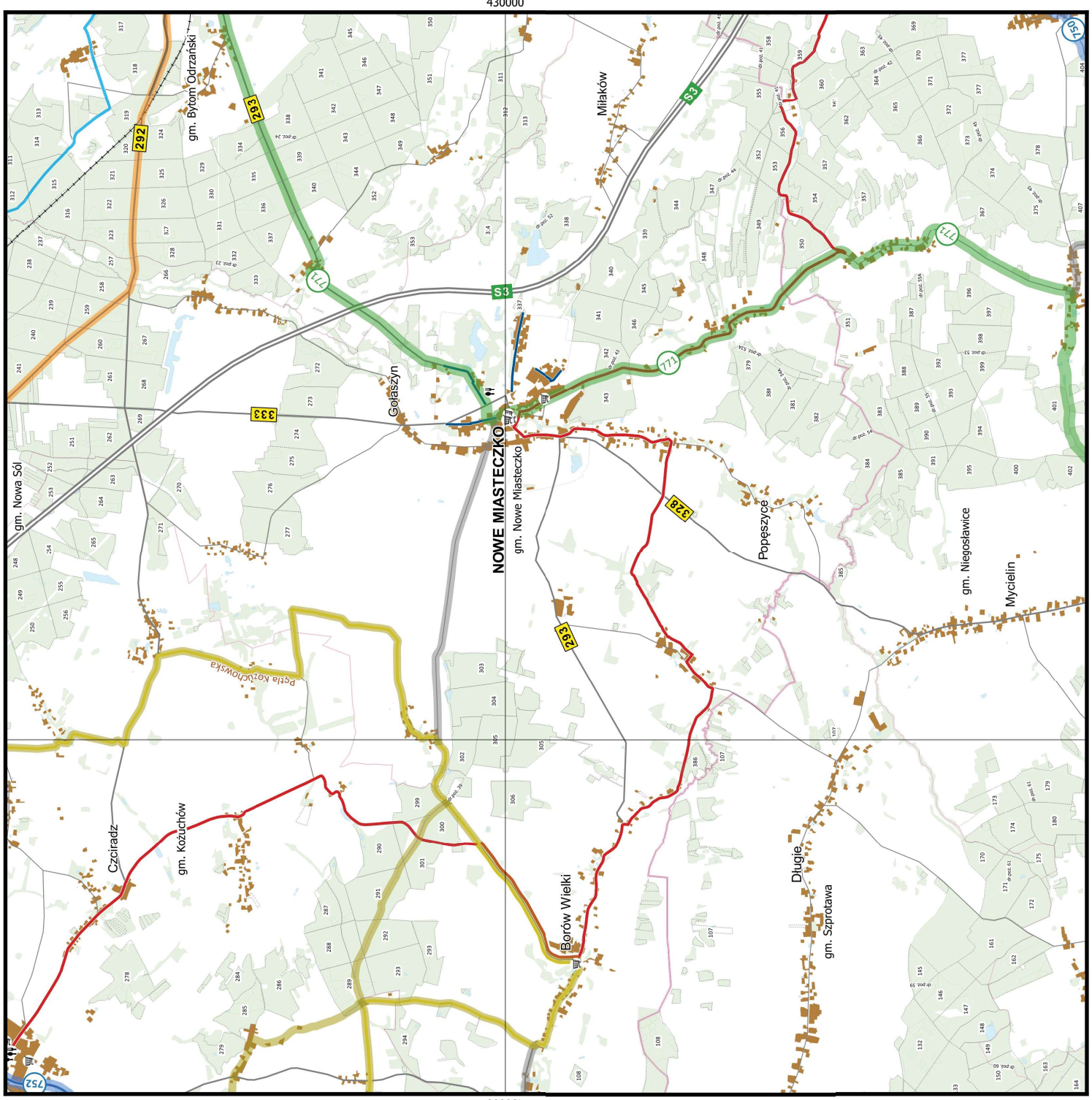
- punkty referencyjne
- stacja pkk
- przeprawa promowa
- przejście graniczne
- sklep spożywczy,
- piekarnia
- gastronomia,
- kawiarnia
- noclegi
- pole biwakowe

## Drogi i koleje:

- autostrady i ekspresowe
- krajowe
- wojewódzkie
- pozostałe
- linie kolejowe

## Użytkowanie terenu:

- wody
- lasy / nr oddziałów
- zabudowa



OBRANA VELO – ODERVELO Budowa systemu informacji turystycznej dla rozwoju infrastruktury rowerowej na pograniczu polsko-niemieckim / realizowany ze środków z Programu Współpracy INTERREG V A Brandenburgia – Polska 2014-2020.



UNIA EUROPEJSKA Europejski Fundusz Regionalny 2014-2020

„Barieren reduziere – gemeinsame Stärken nutzen“ / „Reduzieren Barrieren – zusammen stärken“



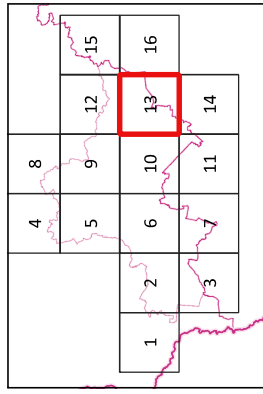
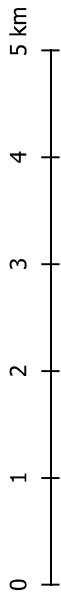
Opracowanie mapy: Jaromir Borzuchowski, Emilia Sklucka  
Współrzędne prostokątne w układzie: PL-1992

# Mapa szlaków rowerowych w województwie lubuskim

## Powiat żagański

Arkusz 13

1:50 000



### Szlaki rowerowe projektowane:

- 2 międzynarodowe
- 3 krajowe
- 75A ponadregionalne
- 75 regionalne
- lokalne
- alternatywne
- łącznikowe

### Szlaki rowerowe istniejące:

- czerwony
- niebieski
- żółty
- zielony
- czarny

### Ścieżki rowerowe:

- istniejące
- planowane

### POI użytkowe:

- 97 punkty referencyjne
- stacja pkk
- przeprawa promowa
- przejście graniczne
- sklep spożywczy,
- piekarnia
- gastonomia,
- kawiarnia
- noclegi
- pole biwakowe

### Drogi i koleje:

- autostrady i ekspresowe
- krajowe
- wojewódzkie
- pozostałe
- linie kolejowe

### Użytkowanie terenu:

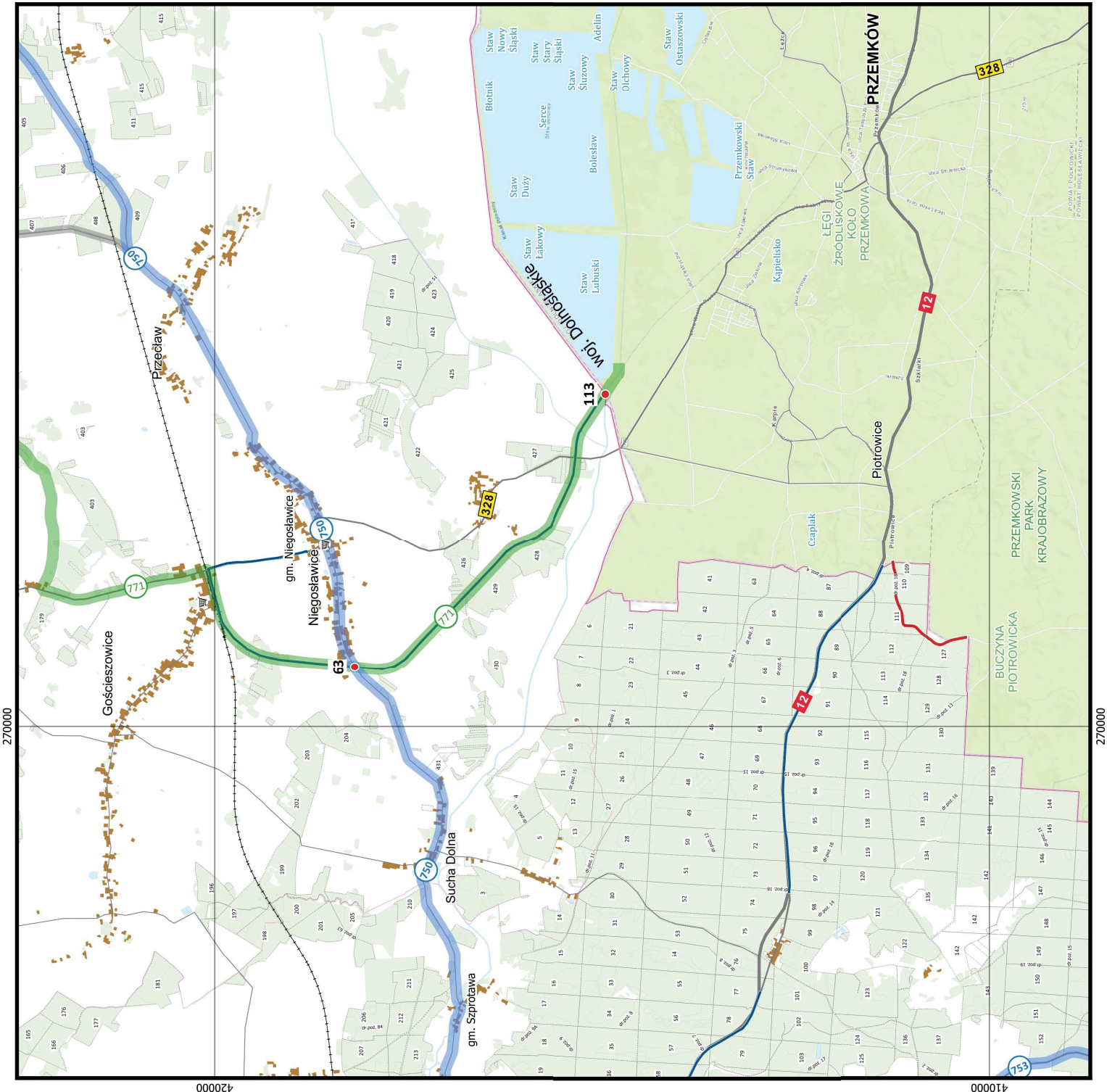
- wody
- lasy / nr oddziałów
- zabudowa



ODRAVELO – ODERVELO Budowa systemu informacji turystycznej dla rozwoju infrastruktury rowerowej na pograniczu polsko-niemieckim” realizowany ze środków Programu Współpracy INTERREG V A Brandenburgia – Polska 2014-2020.



Opracowanie mapy: Jaromir Borzuchowski, Emilia Skulka  
Współrzędne prostokątne w układzie UTM: 18QUT



420000

410000

270000

270000

420000

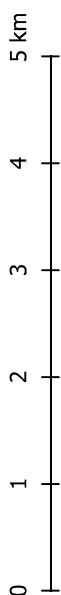
410000

# Mapa szlaków rowerowych w województwie lubuskim

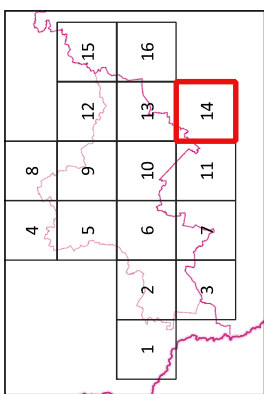
## Powiat żagański

Arkusz 14

1:50 000



- Szlaki rowerowe projektowane:**
- 2 międzynarodowe
  - 3 krajowe
  - 754 ponadregionalne
  - 77 regionalne
  - lokalne
  - alternatywne
  - łącznikowe



- POI użytkowe:**
- 97 punkty referencyjne
  - stacja pkk
  - przeprawa promowa
  - przejście graniczne
  - sklep spożywczy,
  - piekarnia
  - gastronomia,
  - noclegi
  - pole biwakowe
- Szlaki rowerowe istniejące:**
- czerwony
  - niebieski
  - żółty
  - zielony
  - czarny
- Ścieżki rowerowe:**
- istniejące
  - planowane

- Drogi i koleje:**
- autostrady i ekspresowe
  - krajowe
  - wojewódzkie
  - pozostałe
  - linie kolejowe
- Użytkowanie terenu:**
- wody
  - lasy / nr oddziałów
  - zabudowa



OdraVelo - ODERVELO Budowa systemu informacji turystycznej dla rowerzystów i infrastrukturę rowerową na obszarze podkarpacko-niemieckim" realizowany ze środków z Programu Współpracy INTERREG V A Brandenbourg - Polska 2014-2020.



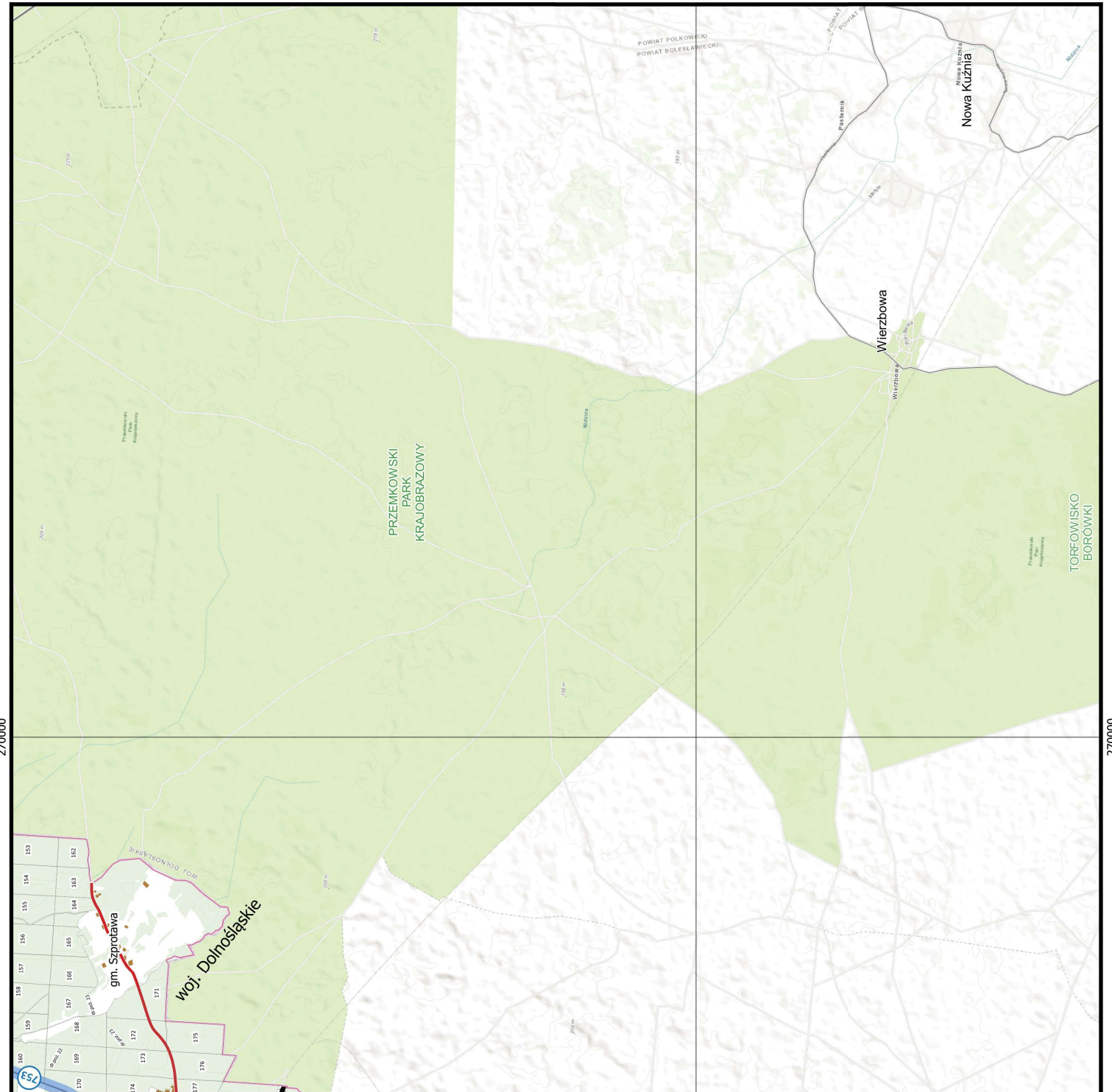
UNIA EUROPEJSKA Europejski Fundusz Regionalny 2014-2020



„Barieren reduziere - gemeinsame Stärken nutzen“ / „Redukować bariery - wspólnie wykorzystywać silne strony“



Opracowanie mapy: Jaromir Borzuchowski, Emilia Skłucka  
Współrządne prostokątne w układzie UTM, PL-1992



270000

270000

400000

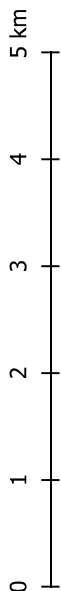
400000

# Mapa szlaków rowerowych w województwie lubuskim

## Powiat żagański

Arkusz 15

1:50 000



4	8	15
5	9	12
6	10	13
1	2	3
7	11	14

### Szlaki rowerowe projektowane:

- 2 międzynarodowe
- 3 krajowe
- 754 ponadregionalne
- 73 regionalne
- lokalne
- alternatywne
- łącznikowe

### Szlaki rowerowe istniejące:

- czerwony
- niebieski
- żółty
- zielony
- czarny

### Ścieżki rowerowe:

- istniejące
- planowane

### POI użytkowe:

- 97 punkty referencyjne
- stacja pkk
- przeprawa promowa
- przejście graniczne
- sklep spożywczy,
- piekarnia
- gastronomia,
- kawiarnia
- noclegi
- pole biwakowe

### Drogi i koleje:

- autostrady i ekspresowe
- krajowe
- wojewódzkie
- pozostałe
- linie kolejowe

### Użytkowanie terenu:

- wody
- lasy / nr oddziałów
- zabudowa



ODRAVELO – ODERVELO Budowa systemu informacji turystycznej dla rozwoju infrastruktury rowerowej na pograniczu polsko-niemieckim” realizowany ze środków z Programu Współpracy INTERREG V A Brandenburgia – Polska 2014-2020.

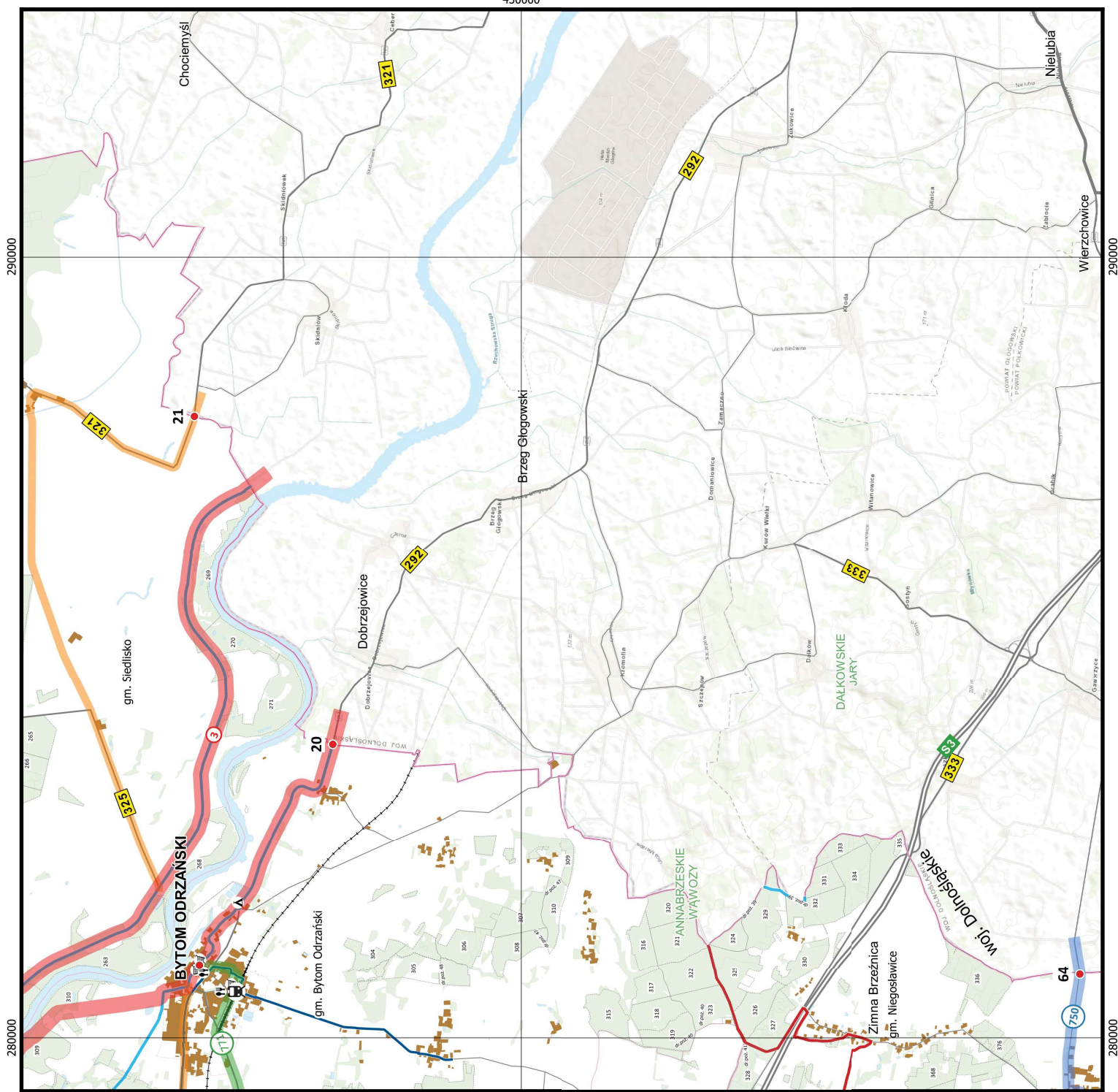


„Barieren reduziere – gemeinsame Stärken nutzen“ / „Reduzieren Barrieren – zusammen verstärken“



Opracowanie mapy: Jaromir Borzuchowski, Emilia Sklucka

Współrzędne prostokątne w układzie PL-1992

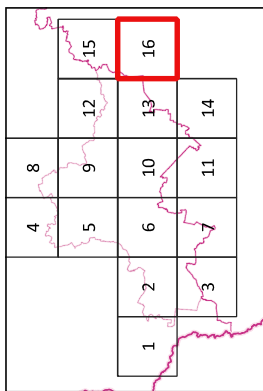
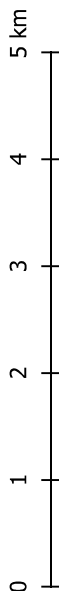


# Mapa szlaków rowerowych w województwie lubuskim

## Powiat żagański

Arkusz 16

1:50 000



### Szlaki rowerowe projektowane:

- 2 międzynarodowe
- 3 krajowe
- 750 ponadregionalne
- 7 regionalne
- lokalne
- alternatywne
- łącznikowe

### Szlaki rowerowe istniejące:

- czerwony
- niebieski
- żółty
- zielony
- czarny

### Ścieżki rowerowe:

- istniejące
- planowane

### POI użytkowe:

- 97 punkty referencyjne
- stacja pkp
- przeprawa promowa
- przejście graniczne
- sklep spożywczy
- piekarnia
- gastromia, kawiarnia
- noclegi
- pole biwakowe

### Drogi i koleje:

- autostrady i ekspresowe
- krajowe
- wojewódzkie
- pozostałe
- linie kolejowe

### Użytkowanie terenu:

- wody
- lasy / nr oddziałów
- zabudowa



ODRAVELO – ODERVELO Budowa systemu informacji turystycznej dla rozwoju infrastruktury rowerowej na pograniczu polsko-niemieckim\*, realizowany ze środków z Programu Współpracy INTERREG V A Brandenburgia – Polska 2014-2020.



UNIA EUROPEJSKA Europejski Fundusz Regionalny Regionalne Rozwoju Regionalnego

RP PL INTERREG V A 2014-2020

\*Barieren reduzierten - gemeinsame Stärken nutzen\* / „Redukować bariery - wspólnie wykorzystywać silne strony“



Lubuskie Województwo

LANDSCHAFTEN



MobileMS

GISGRAPH

Opracowanie mapy: Jaromir Borzuchowski, Emilia Skłucka

Współrzędne prostokątne w układzie PL-1992



290000

280000

420000

4120000

410000

410000

290000

280000