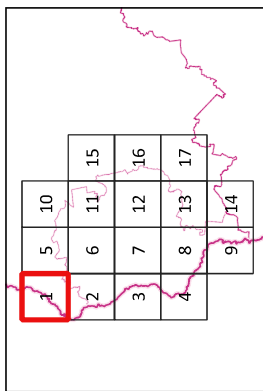
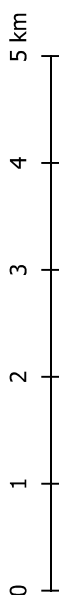


Mapa szlaków rowerowych w województwie lubuskim

Powiat żarski

Arkusz 1

1:50 000



Szlaki rowerowe projektowane:

- 2 międzynarodowe
- 3 krajowe
- 754 ponadregionalne
- 77 regionalne
- lokalne
- alternatywne
- łącznikowe

Szlaki rowerowe istniejące:

- czerwony
- niebieski
- żółty
- zielony
- czarny
- istniejące
- planowane

POI użytkowe:

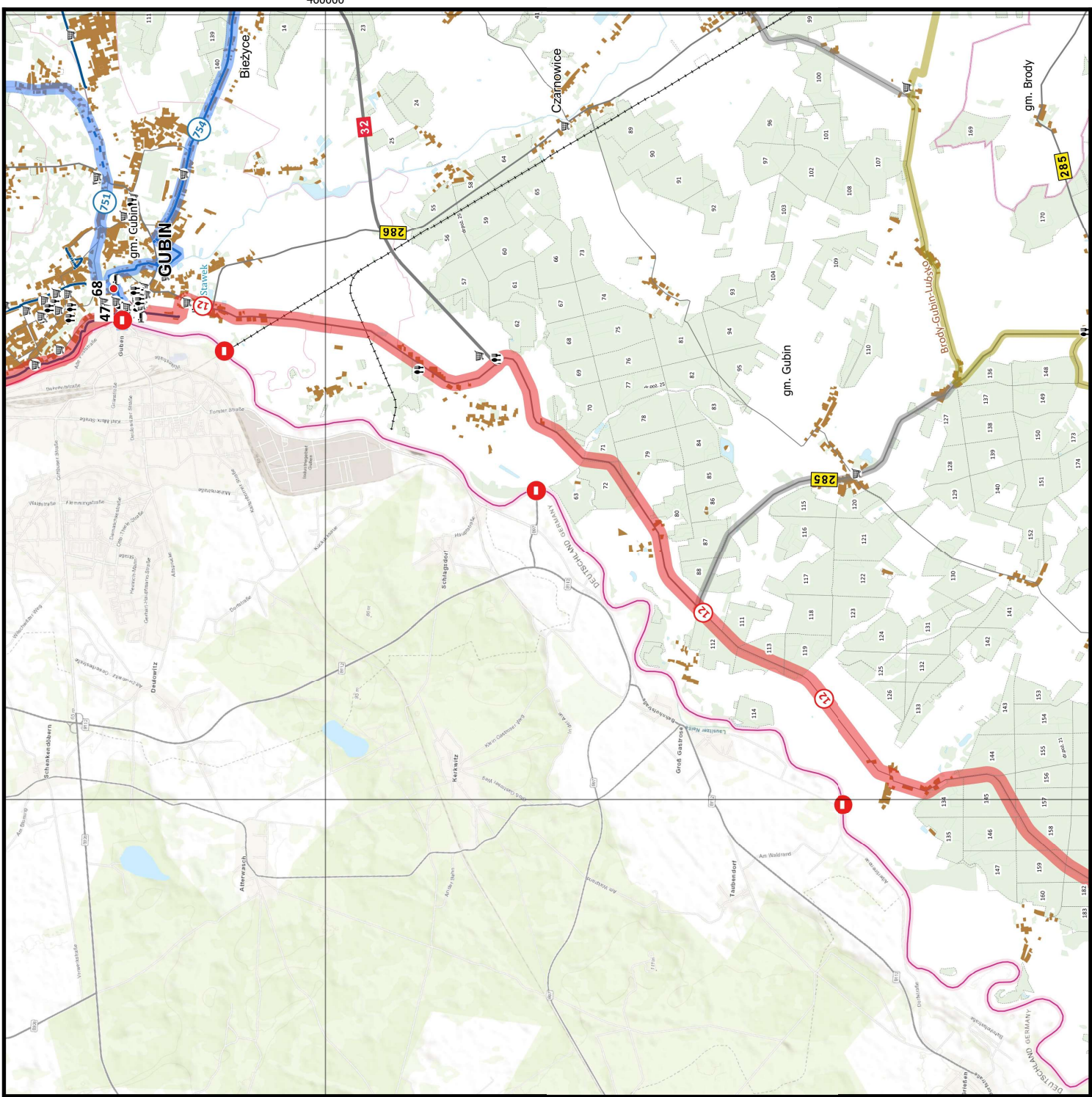
- punkty referencyjne
- stacja pkk
- przeprawa promowa
- przejście graniczne
- sklep spożywczy
- piekarnia
- gastronomia, kawiarnia
- noclegi
- pole biwakowe

Drogi i koleje:

- autostrady i ekspresowe
- krajowe
- wojewódzkie
- pozostałe
- linie kolejowe

Użytkowanie terenu:

- wody
- lasy / nr oddziałów
- zabudowa



ODRAVELO – ODERVELO Budowa systemu informacji turystycznej dla rozwoju infrastruktury rowerowej na pograniczu polsko-niemieckim” realizowany ze środków z Programu Współpracy INTERREG V A Brandenburg – Polska 2014-2020.



UNIA EUROPEJSKA Europejski Fundusz Regionalny

RR PL INTERREG V A 2014-2020

„Barieren reduzieren – gemeinsame Stärken nutzen“ / „Redukować bariery – wspólnie wykorzystywać silne strony“



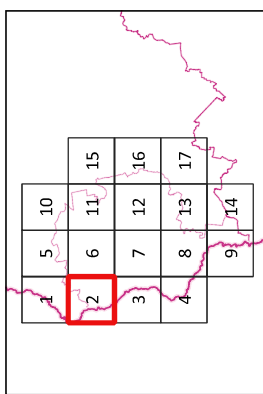
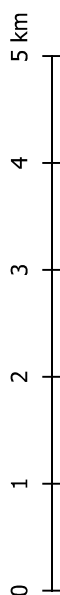
Opracowanie mapy: Jaromir Borzuchowski, Emilia Skłucka
Współrzędne prostokątne w układzie PL-1992

Mapa szlaków rowerowych w województwie lubuskim

Powiat żarski

Arkusz 2

1:50 000



Szlaki rowerowe projektowane:

- 2 międzynarodowe
- 3 krajowe
- 754 ponadregionalne
- 77 regionalne
- lokalne
- alternatywne
- łącznikowe

Szlaki rowerowe istniejące:

- czerwony
- niebieski
- żółty
- zielony
- czarny

Ścieżki rowerowe:

- istniejące
- planowane

POI użytkowe:

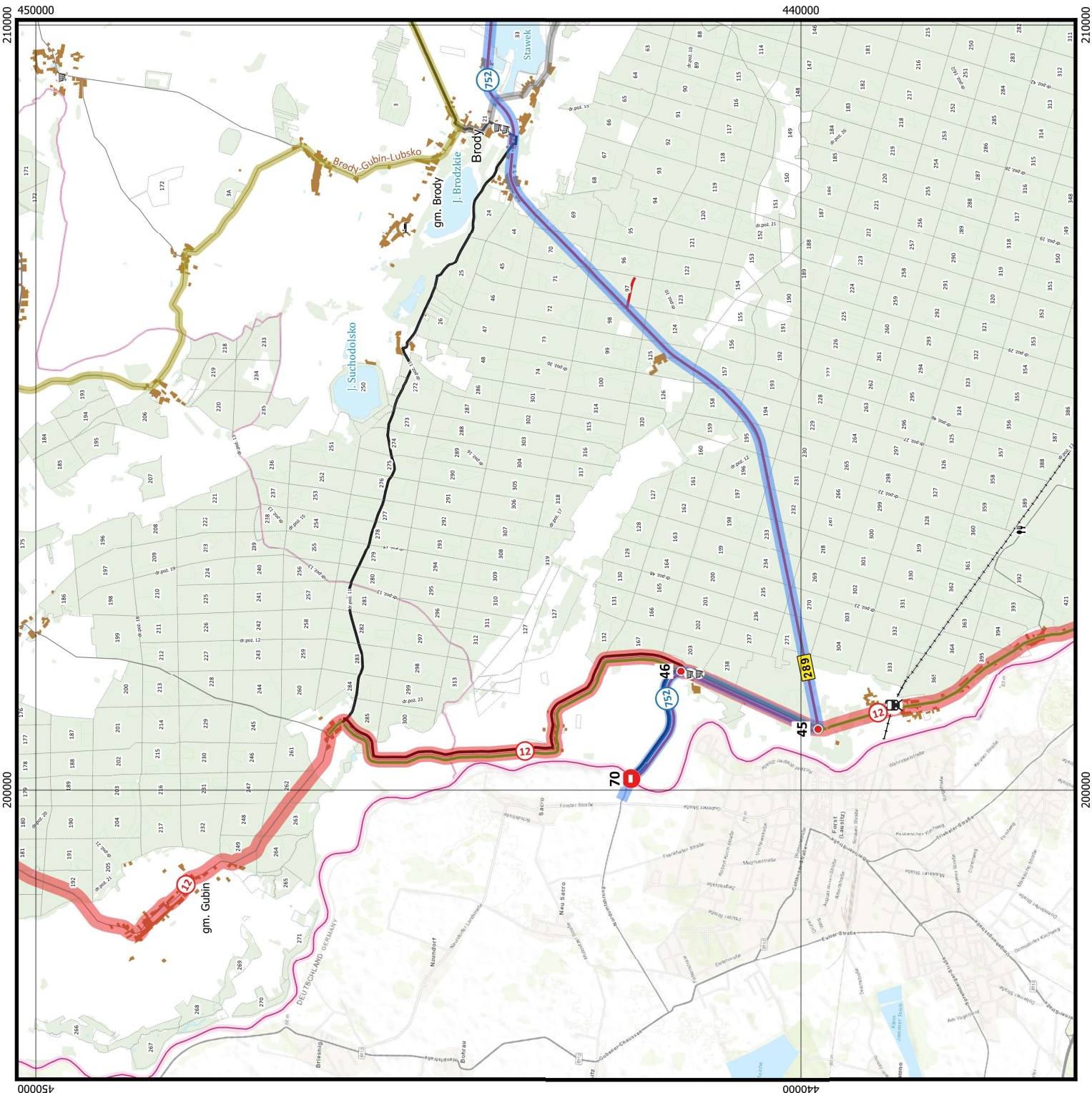
- 97 punkty referencyjne
- stacja pkk
- przeprawa promowa
- przejście graniczne
- sklep spożywczy
- piekarnia
- gastronomia, kawiarnia
- noclegi
- pole biwakowe

Drogi i koleje:

- autostrady i ekspresowe
- krajowe
- wojewódzkie
- pozostałe
- linie kolejowe

Użytkowanie terenu:

- wody
- lasy / nr oddziałów
- zabudowa



ODRAVELO - ODERVELO Budowa systemu informacji turystycznej dla rozwoju infrastruktury rowerowej na pograniczu polsko-niemieckim / realizowany ze środków z Programu Współpracy INTERREG V A Brandenburgia - Polska 2014-2020.



UNIA EUROPEJSKA Europejski Fundusz Regionalny Regionalni Program Operacyjny INTERREG V A 2014-2020

„Barieren reduzieren – gemeinsame Stärken nutzen“ / „Redukować bariery – wspólnie wykorzystywać siłę strony“



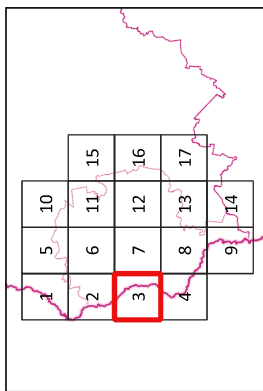
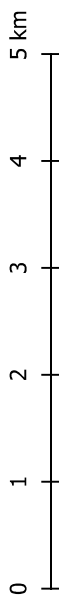
Opracowanie mapy: Jaromir Borzuchowski, Emilia Skłucka
Współrzędne prostokątne w układzie: PL-1992

Mapa szlaków rowerowych w województwie lubuskim

Powiat żarski

Arkusz 3

1:50 000



Szlaki rowerowe projektowane:

- 2 międzynarodowe
- 3 krajowe
- 75A ponadregionalne
- 77 regionalne
- lokalne
- alternatywne
- łącznikowe

Szlaki rowerowe istniejące:

- czzerwony
- niebieski
- żółty
- zielony
- czarny

Ścieżki rowerowe:

- istniejące
- planowane

POI użytkowe:

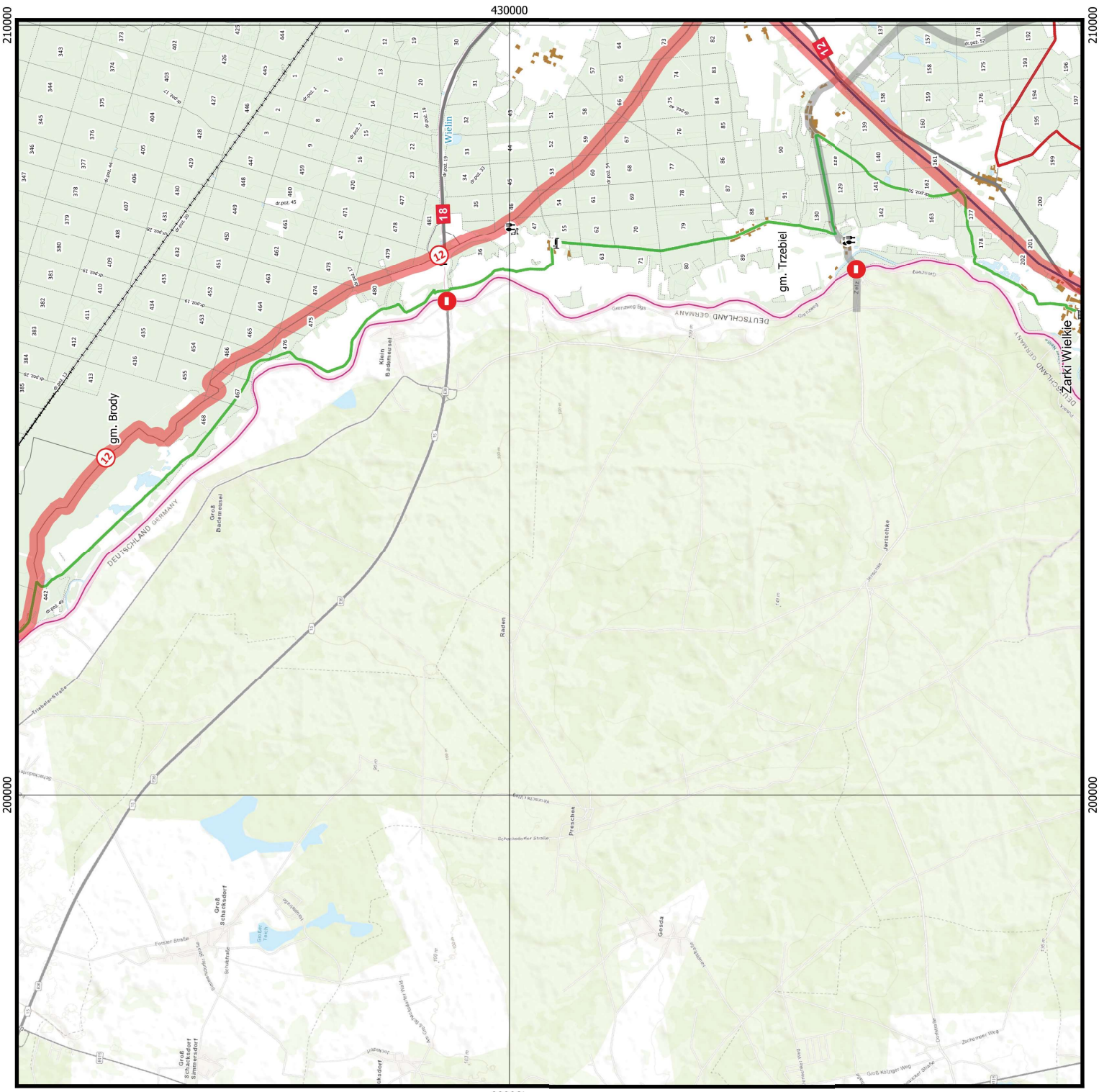
- 97 punkty referencyjne
- stacja pkk
- przeprawa promowa
- przejście graniczne
- sklep spożywczy
- piekarnia
- gastromia, kawiarnia
- noclegi
- pole biwakowe

Drogi i koleje:

- autostrady i ekspresowe
- krajowe
- wojewódzkie
- pozostałe
- linie kolejowe

Użytkowanie terenu:

- wody
- lasy / nr oddziałów
- zabudowa



ODRAVELO – ODERVELO Budowa systemu informacji turystycznej dla rozwoju infrastruktury rowerowej na pograniczu polsko-niemieckim” realizowany ze środków z Programu Współpracy INTERREGVA Brandenbourg – Polska 2014-2020.



UNIA EUROPEJSKA Europejski Fundusz Regionalny Regionalne Rozwoju Regionalnego



RB PL INTERREGVA 2014-2020

„Barieren reduzieren – gemeinsame Stärken nutzen“ / „Redukować bariery – wspólnie wykorzystywać silne strony“



Lubuskie Województwo



LANDSCHAFTEN



MobileMS



GISGRAPH

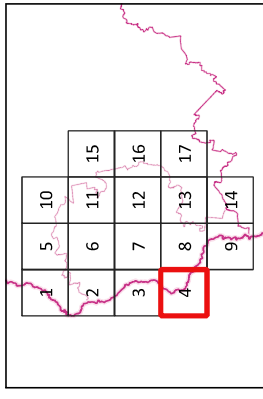
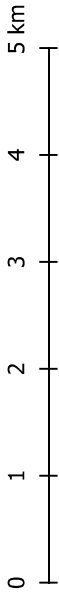
Opracowanie mapy: Jaromir Borzuchowski, Emilia Skłucka
Współrzędne prostokątne w układzie UTM: PL-1992

Mapa szlaków rowerowych w województwie lubuskim

Powiat żarski

Arkusz 4

1:50 000



Szlaki rowerowe projektowane:

- 2 międzynarodowe
- 3 krajowe
- 75A ponadregionalne
- 7 regionalne
- 4 lokalne
- 5 alternatywne
- 6 łącznikowe

Szlaki rowerowe istniejące:

- czerwony
- niebieski
- żółty
- zielony
- czarny

Ścieżki rowerowe:

- istniejące
- planowane

POI użytkowe:

- 97 punkty referencyjne
- stacja pkk
- przeprawa promowa
- przejście graniczne
- sklep spożywczy
- piekarnia
- gastronomia, kawiarnia
- noclegi
- pole biwakowe

Drogi i koleje:

- autostrady i ekspresowe
- krajowe
- wojewódzkie
- pozostałe
- linie kolejowe

Użytkowanie terenu:

- wody
- lasy / nr oddziałów
- zabudowa



ODRAVELO – ODERVELO Budowa systemu informacji turystycznej dla rozwoju infrastruktury rowerowej na pograniczu polsko-niemieckim” realizowany ze środków z Programu Współpracy INTERREG V A Brandenburg – Polska 2014-2020.



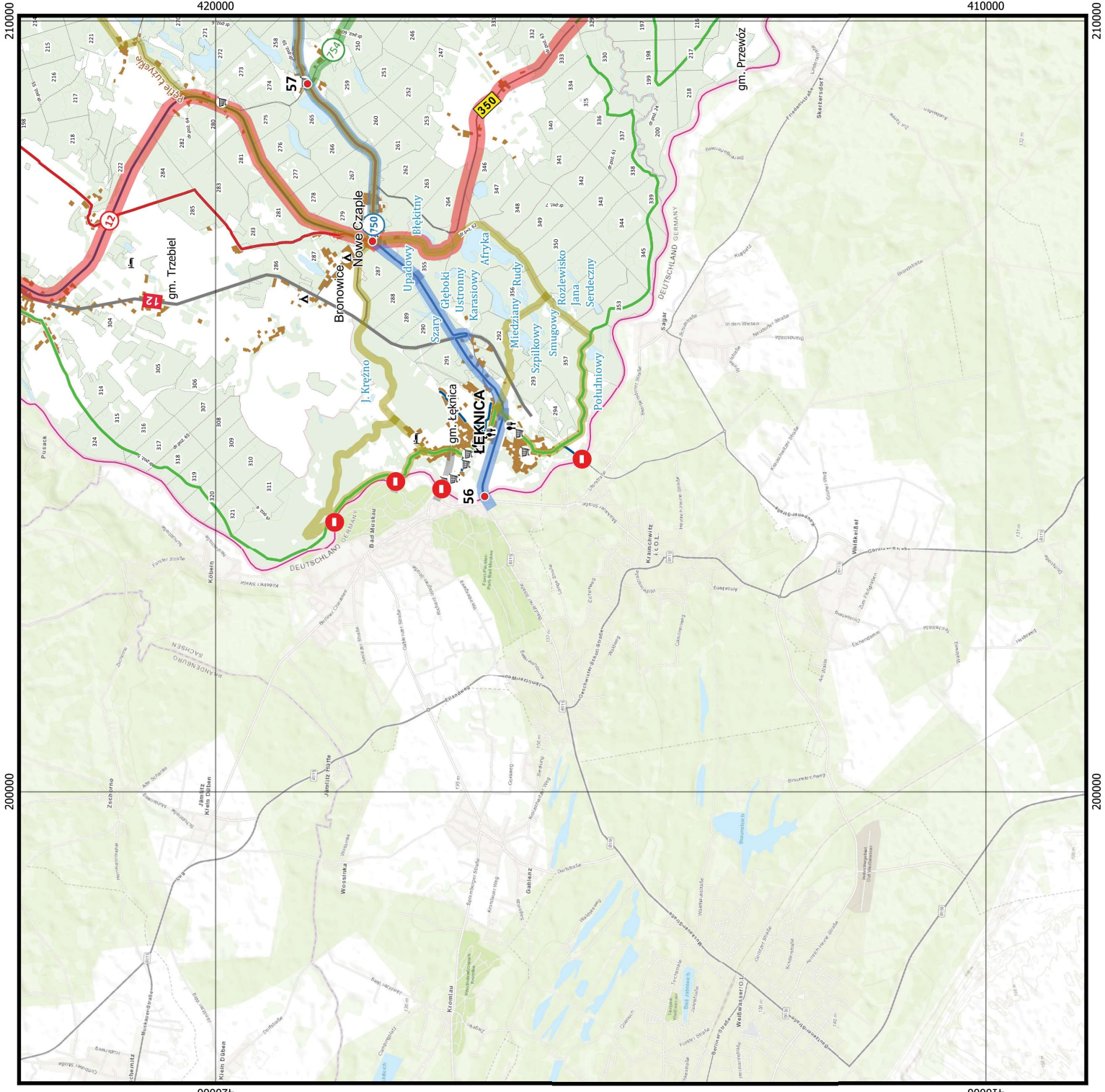
UNIA EUROPEJSKA
Europejski Fundusz
Regionalny
2014-2020



„Barieren reduzieren – gemeinsame Stärken nutzen“ / „Redukieren Barrieren – wspaniałe wykorzystywać silne strony“



Opracowanie mapy: Jaromir Borzuchowski, Emilia Sklucka
Współrzędne prostokątne w układzie: PL-1992

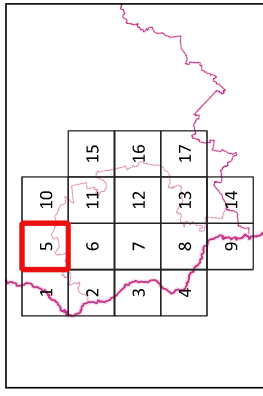
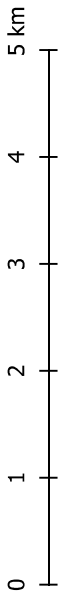


Mapa szlaków rowerowych w województwie lubuskim

Powiat żarski

Arkusz 5

1:50 000



- Szlaki rowerowe projektowane:**
- 2 międzynarodowe
 - 3 krajowe
 - 754 ponadregionalne
 - 77 regionalne
 - lokalne
 - alternatywne
 - łącznikowe

- Szlaki rowerowe istniejące:**
- czerwony
 - niebieski
 - żółty
 - zielony
 - czarny
- Ścieżki rowerowe:**
- istniejące
 - planowane

- POI użytkowe:**
- 97 punkty referencyjne
 - stacja pkk
 - przeprawa promowa
 - przejście graniczne
 - sklep spożywczy
 - piekarnia
 - gastromia, kawiarnia
 - noclegi
 - pole biwakowe
- Drogi i koleje:**
- A2 autostrady i ekspresowe
 - 12 krajowe
 - 280 wojewódzkie
 - pozostałe
 - linie kolejowe
- Użytkowanie terenu:**
- wody
 - 102 lasy / nr oddziałów
 - zabudowa



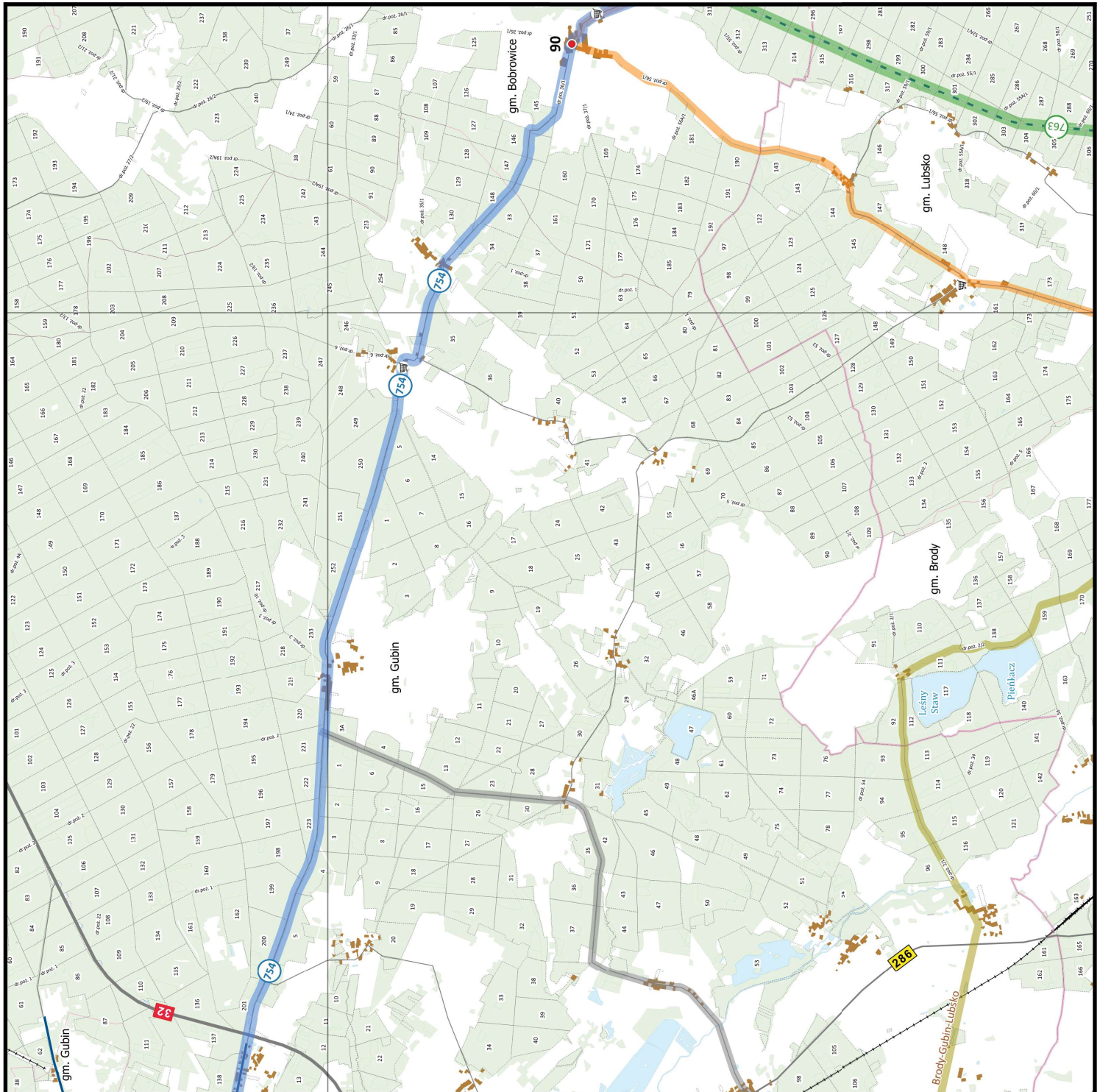
ODRAVELO – OdraVelo Budowa systemu informacji turystycznej dla rowerzystów i dla rozwoju infrastruktury rowerowej na pograniczu polsko-niemieckim, realizowany ze środków z Programu Współpracy INTERREG V A Brandenburgia – Polska 2014-2020.



UNIA EUROPEJSKA Europejski Fundusz Regionalny Regionalne Rozwoju Regionalnego 2014-2020



Opracowanie mapy: Jaromir Borzuchowski, Emilia Sklucka
Współrazdanie prostokątne w układzie: PL-1992



220000

460000

220000

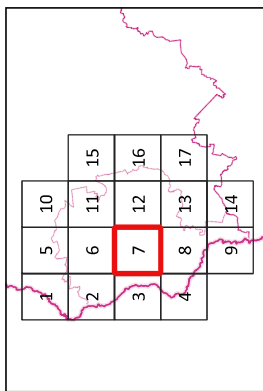
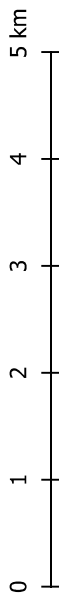
460000

Mapa szlaków rowerowych w województwie lubuskim

Powiat żarski

Arkusz 7

1:50 000



Szlaki rowerowe projektowane:

- 2 międzynarodowe
- 3 krajowe
- 754 ponadregionalne
- 77 regionalne
- lokalne
- alternatywne
- łącznikowe

Szlaki rowerowe istniejące:

- czerwony
- niebieski
- żółty
- zielony
- czarny

Ścieżki rowerowe:

- istniejące
- planowane

POI użytkowe:

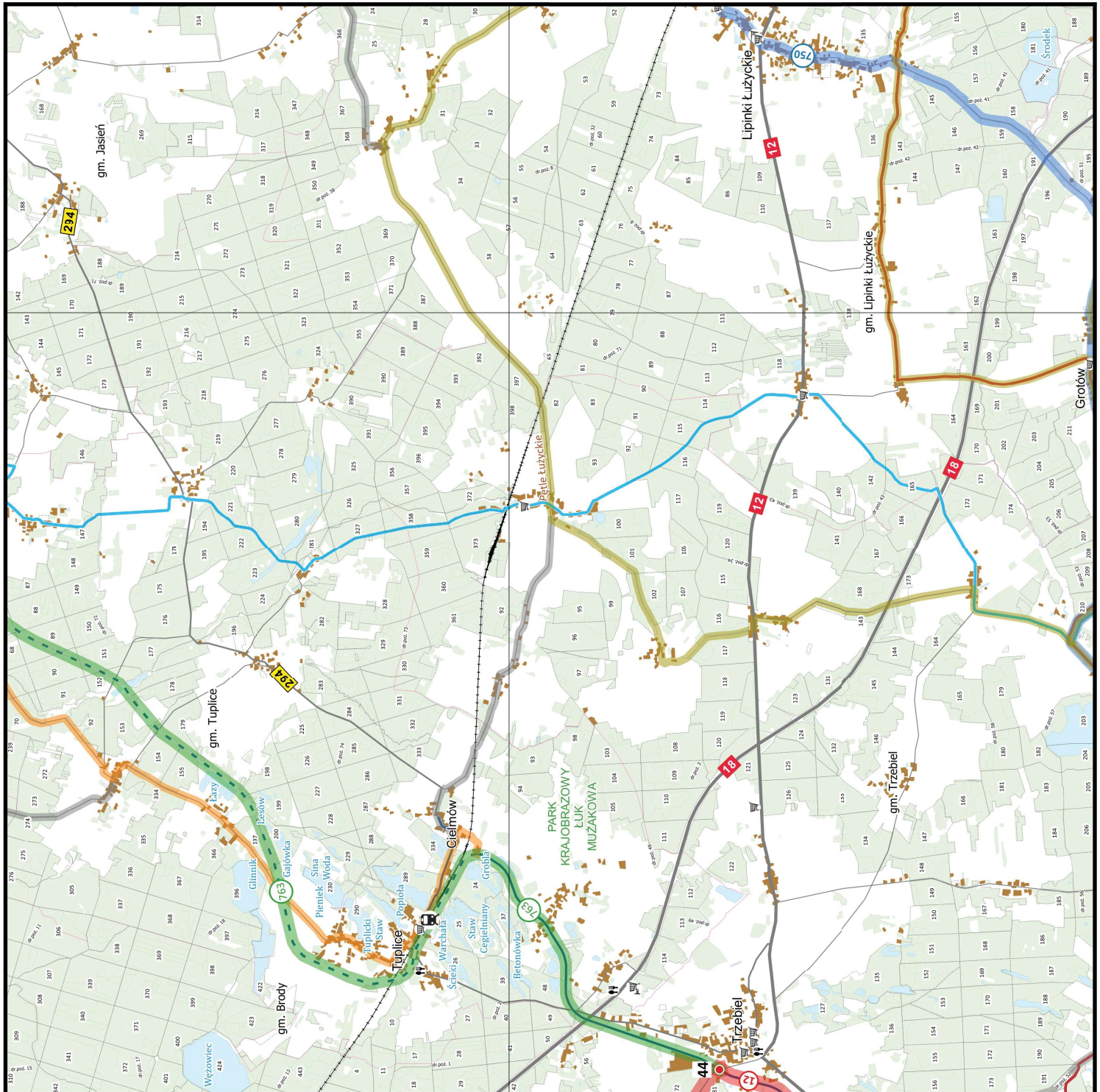
- 97 punkty referencyjne
- stacja pkk
- przeprawa promowa
- przeście graniczne
- sklep spożywczy
- piekarnia
- gastromomia, kawiarnia
- noclegi
- pole biwakowe

Drogi i koleje:

- autostrady i ekspresowe
- krajowe
- wojewódzkie
- pozostałe
- linie kolejowe

Użytkowanie terenu:

- wody
- lasy / nr oddziałów
- zabudowa



ODRAVELO – ODERVELO Budowa systemu informacji turystycznej dla rozwoju infrastruktury rowerowej na pograniczu polsko-niemieckim*, realizowany ze środków z Programu Współpracy INTERREG V A Brandenburgia – Polska 2014-2020.



UNIA EUROPEJSKA Europejski Fundusz Regionalny Regionalne Rozwoju Regionalnego 2014-2020

BB PL INTERREG V A 2014-2020

Barrierefrei radlerem – gemeinsame Stärken nutzen / „Reisefreie Barrieren – wspaniałe wykorzystanie silnych stron”



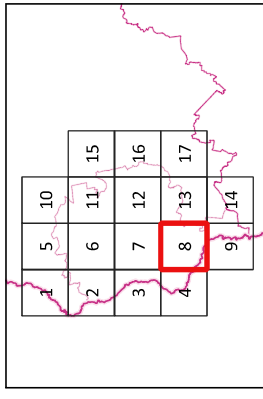
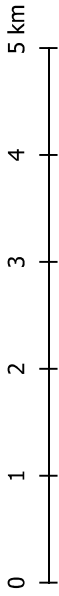
Opracowanie mapy: Jaromir Borzuchowski, Emilia Skłucka
Współrzędne prostokątne w układzie: PL-1992

Mapa szlaków rowerowych w województwie lubuskim

Powiat żarski

Arkusz 8

1:50 000



Szlaki rowerowe projektowane:

- 2 międzynarodowe
- 3 krajowe
- 75A ponadregionalne
- 75B regionalne
- 75C lokalne
- 75D alternatywne
- 75E łącznikowe

Szlaki rowerowe istniejące:

- czerwony
- niebieski
- żółty
- zielony
- czarny

Ścieżki rowerowe:

- istniejące
- planowane

POI użytkowe:

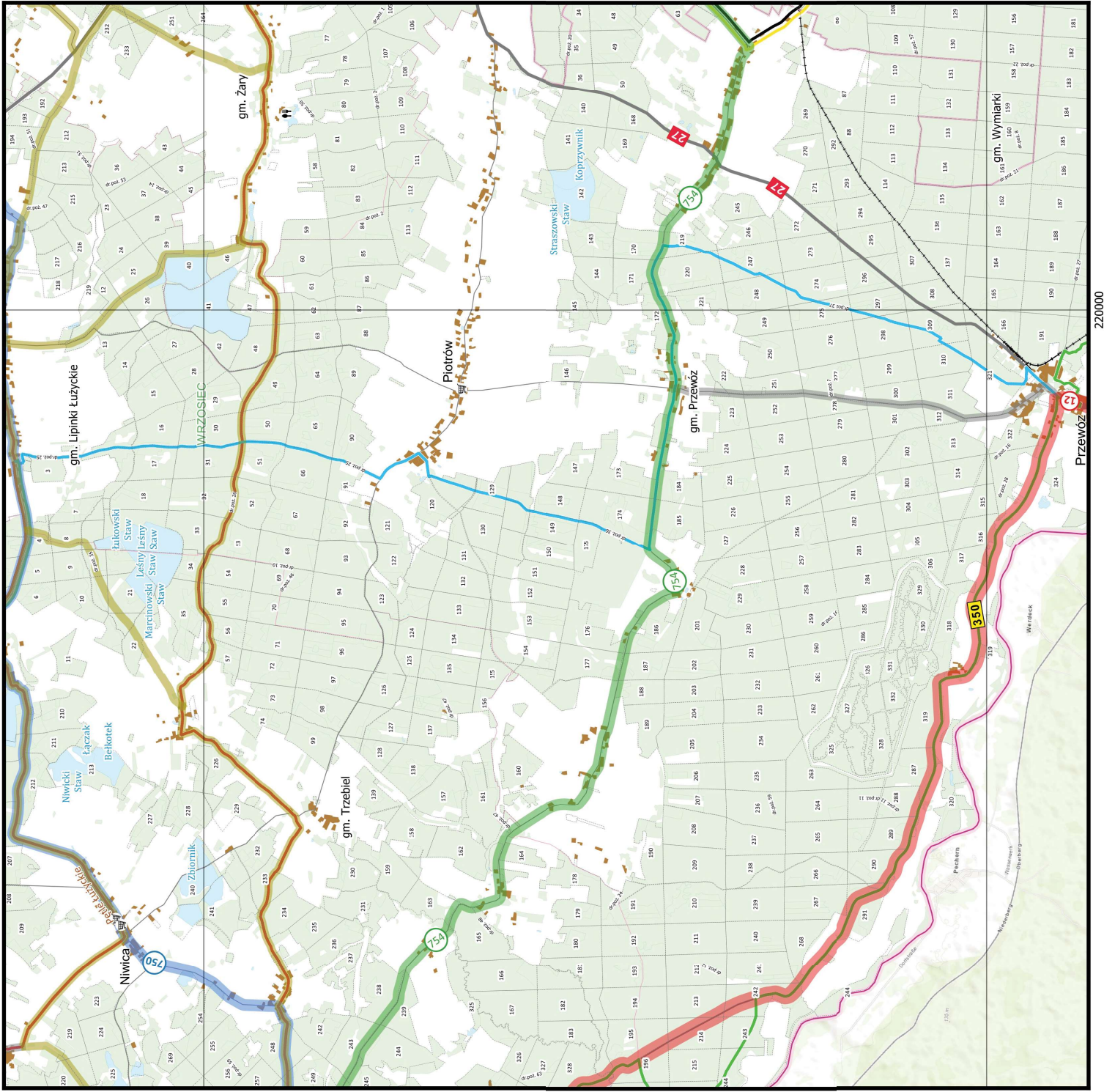
- 97 punkty referencyjne
- stacja pkk
- przeprawa promowa
- przejście graniczne
- sklep spożywczy
- piekarnia
- gastronomia, kawiarnia
- noclegi
- pole biwakowe

Drogi i koleje:

- autostrady i ekspresowe
- krajowe
- wojewódzkie
- pozostałe
- linie kolejowe

Użytkowanie terenu:

- wody
- lasy / nr oddziałów
- zabudowa



OdraVelo OderVelo

ODRAVELO – Odravelo system informacji turystycznej dla rozwoju infrastruktury rowerowej na pograniczu polsko-niemieckim / realizowany ze środków z Programu Współpracy INTERREGIO VA Brandenburgia – Polska 2014-2020.

UNIA EUROPEJSKA
Europejski Fundusz
Rozwoju Regionalnego
2014-2020

RB PL
INTERREGIO VA
2014-2020

„Barieren reduzieren – gemeinsame Stärken nutzen“ / „Redukieren Barrieren – zusammen stärken“



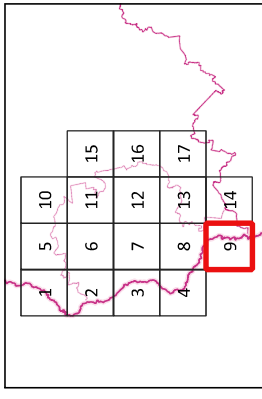
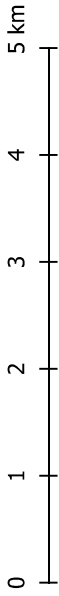
Opracowanie mapy: Jaromir Borzuchowski, Emilia Skulcka
Współrzędne prostokątne w układzie UTM: 18QUC

Mapa szlaków rowerowych w województwie lubuskim

Powiat żarski

Arkusz 9

1:50 000



Szlaki rowerowe projektowane:

- międzynarodowe
- krajowe
- ponadregionalne
- regionalne
- lokalne
- alternatywne

POI użytkowe:

- punkty referencyjne
- stacja pkk
- przeprawa promowa
- przejście graniczne
- sklep spożywczy
- piekarnia
- gastronomia, kawiarnia
- noclegi
- pole biwakowe

Szlaki rowerowe istniejące:

- czerwony
- niebieski
- żółty
- zielony
- czarny

Ścieżki rowerowe:

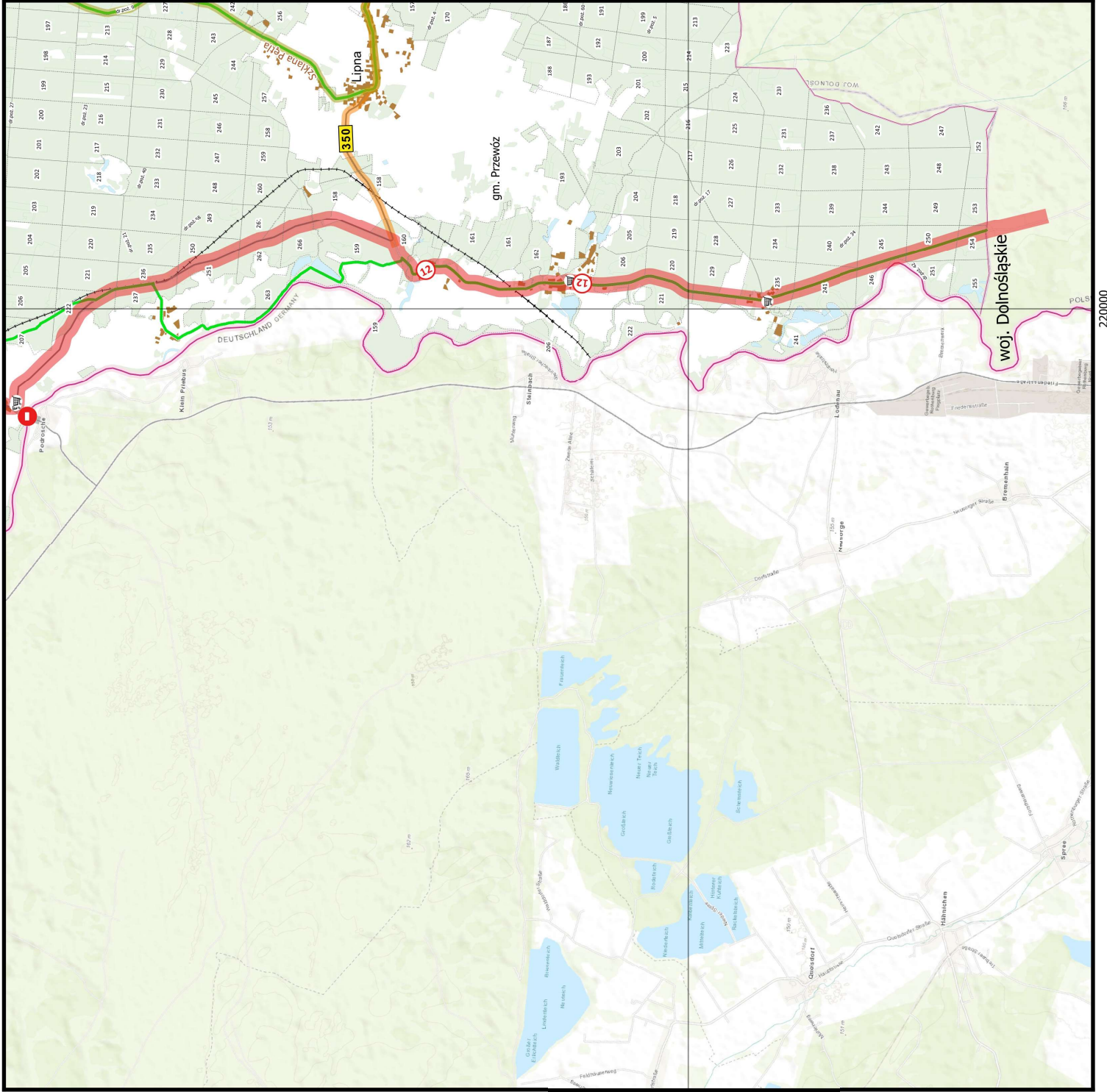
- istniejące
- planowane

Drogi i koleje:

- autostrady i ekspresowe
- krajowe
- wojewódzkie
- pozostałe
- linie kolejowe

Użytkowanie terenu:

- wody
- lasy / nr oddziałów
- zabudowa



ODRAVELO – ODERVELO Budowa systemu informacji turystycznej dla rozwoju infrastruktury rowerowej na pograniczu polsko-niemieckim” realizowany ze środków z Programu Współpracy INTERREG V A Brandenburg – Polska 2014-2020.



UNIA EUROPEJSKA
Europejski Fundusz
Regionalny
2014-2020



„Barrieren reduzieren – gemeinsame Stärken nutzen“ / „Redukieren Barrieren – zusammen stärken“



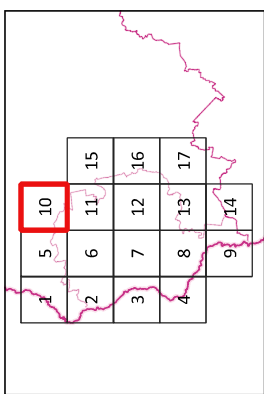
Opracowanie mapy: Jaromir Borzuchowski, Emilia Sklucka
Współrzędne prostokątne w układzie UTM: PL-1992

Mapa szlaków rowerowych w województwie lubuskim

Powiat żarski

Arkusz 10

1:50 000



Szlaki rowerowe projektowane:

- 2 międzynarodowe
- 3 krajowe
- 754 ponadregionalne
- 77 regionalne
- lokalne
- alternatywne
- łącznikowe

Szlaki rowerowe istniejące:

- czerwony
- niebieski
- żółty
- zielony
- czarny
- istniejące
- planowane

POI użytkowe:

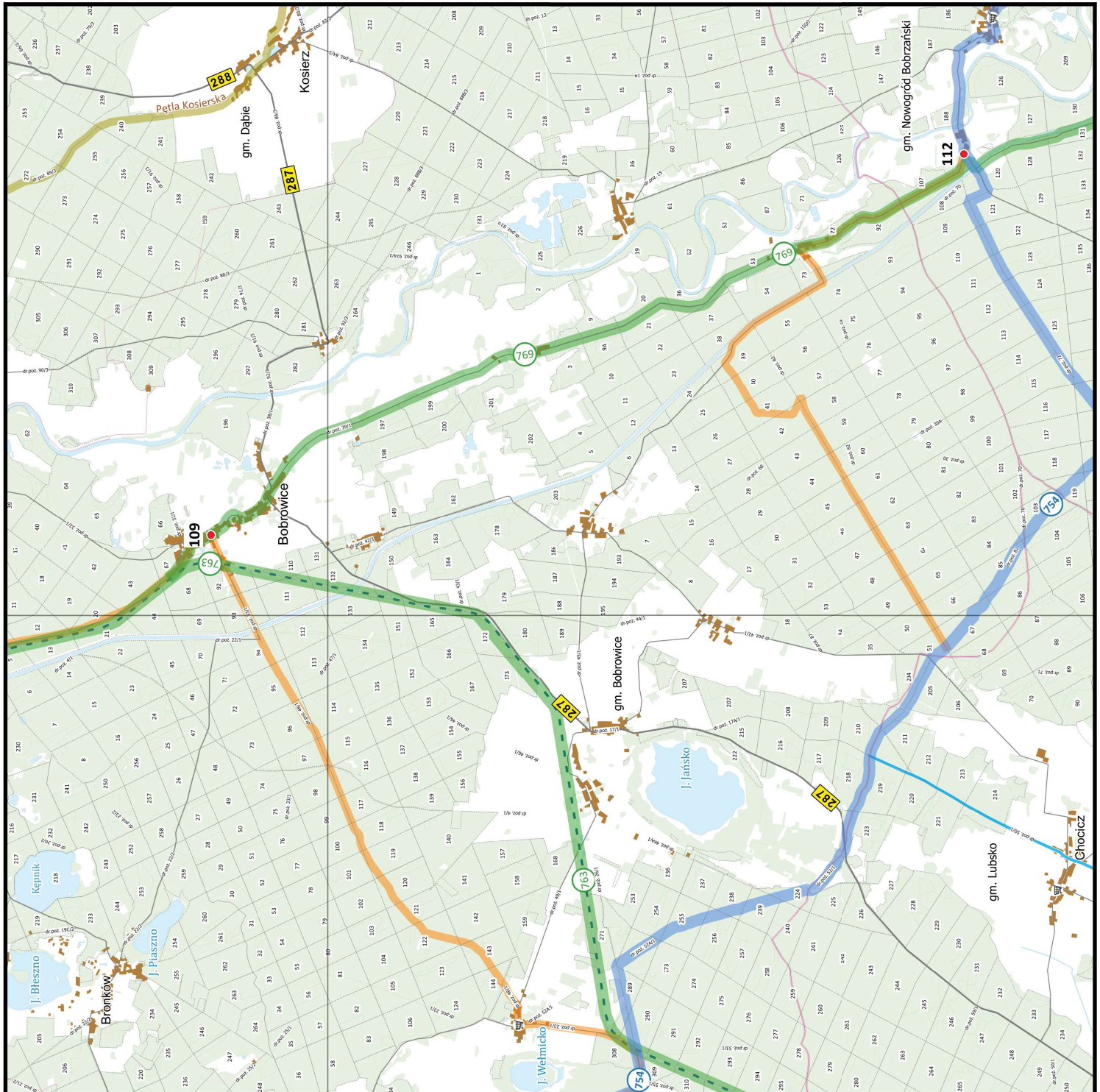
- 97 punkty referencyjne
- stacja pkk
- przeprawa promowa
- przejście graniczne
- sklep spożywczy
- piekarnia
- gastronomia, kawiarnia
- noclegi
- pole biwakowe

Drogi i koleje:

- autostrady i ekspresowe
- krajowe
- wojewódzkie
- pozostałe
- linie kolejowe

Użytkowanie terenu:

- wody
- lasy / nr oddziałów
- zabudowa



ODRAVELO – ODERVELO Budowa systemu informacji turystycznej dla rozwoju infrastruktury rowerowej na pograniczu polsko-niemieckim” realizowany ze środków Programu Współpracy INTERREG V A Brandenburgia – Polska 2014-2020.



UNIA EUROPEJSKA Europejski Fundusz Regionalny 2014-2020



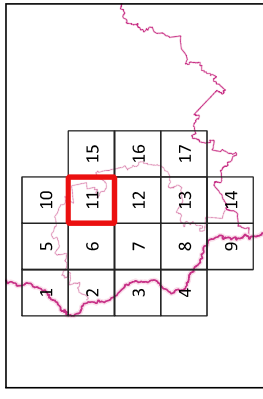
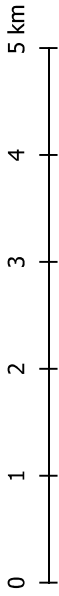
Opracowanie mapy: Jaromir Borzuchowski, Emilia Skłucka
Współrazdanie prostokątne w układzie: PL-1992

Mapa szlaków rowerowych w województwie lubuskim

Powiat żarski

Arkusz 11

1:50 000



Szlaki rowerowe projektowane:

- 2 międzynarodowe
- 3 krajowe
- 754 ponadregionalne
- 77 regionalne
- lokalne
- alternatywne
- łącznikowe

Szlaki rowerowe istniejące:

- czerwony
- niebieski
- żółty
- zielony
- czarny
- istniejące
- planowane

POI użytkowe:

- punkty referencyjne
- stacja pkk
- przeprawa promowa
- przejście graniczne
- sklep spożywczy
- piekarnia
- gastronomia
- noclegi
- pole biwakowe

Drogi i koleje:

- autostrady i ekspresowe
- krajowe
- wojewódzkie
- pozostałe
- linie kolejowe

Użytkowanie terenu:

- wody
- lasy / nr oddziałów
- zabudowa



OdraVelo

ODRAVELO – OdraVelo Budowa systemu informacji turystycznej dla rozwoju infrastruktury rowerowej na pograniczu polsko-niemieckim*, realizowany ze środków w Programie Współpracy INTERREG V A Brandenburg – Polska 2014-2020.

UNIA EUROPEJSKA Europejski Fundusz Regionalny 2014-2020

„Barieren reduziere – gemeinsame Stärken nutzen“ / „Reduzieren Barrieren – zusammen stärken“



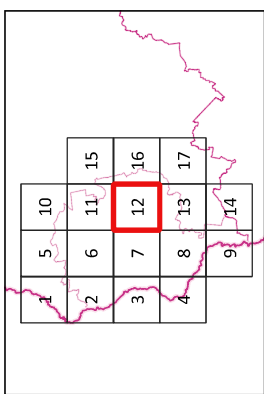
Opracowanie mapy: Jaromir Borzuchowski, Emilia Skłucka
Współpracę prostokątne w ukł. PL-1992

Mapa szlaków rowerowych w województwie lubuskim

Powiat żarski

Arkusz 12

1:50 000



Szlaki rowerowe projektowane:

- 2 międzynarodowe
- 3 krajowe
- 75A ponadregionalne
- 75B regionalne
- 75C lokalne
- 75D alternatywne
- 75E łącznikowe

Szlaki rowerowe istniejące:

- czerwony
- niebieski
- żółty
- zielony
- czarny
- istniejące
- planowane

POI użytkowe:

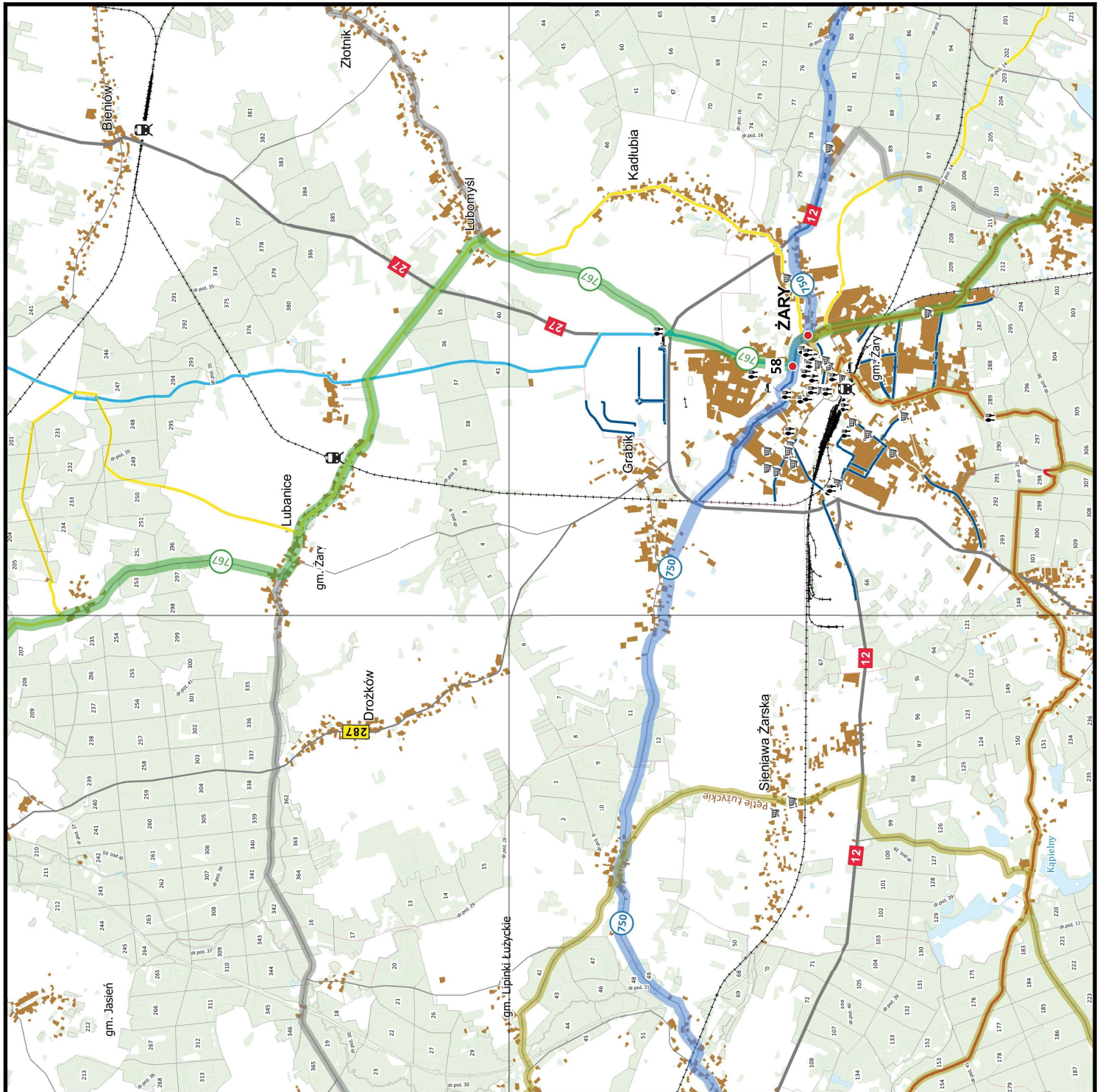
- 97 punkty referencyjne
- 22 stacja pkk
- 22 przeprawa promowa
- ⊘ 22 przejście graniczne
- 22 sklep spożywczy
- 22 piekarnia
- 22 gastronomia, kawiarnia
- 22 noclegi
- 22 pole biwakowe

Drogi i koleje:

- autostrady i ekspresowe
- krajowe
- wojewódzkie
- pozostałe
- linie kolejowe

Użytkowanie terenu:

- wody
- lasy / nr oddziałów
- zabudowa



ODRAVELO – ODERVELO Budowa systemu informacji turystycznej dla rozwoju infrastruktury rowerowej na pograniczu polsko-niemieckim” realizowany ze środków z Programu Współpracy INTERREG V A Brandenburgia – Polska 2014-2020.



UNIA EUROPEJSKA Europejski Fundusz Rozwoju Regionalnego



RB PL INTERREG V A 2014-2020

„Barieren reduzieren – gemeinsame Stärken nutzen“ / „Redukować bariery – wspólnie wykorzystywać silne strony“



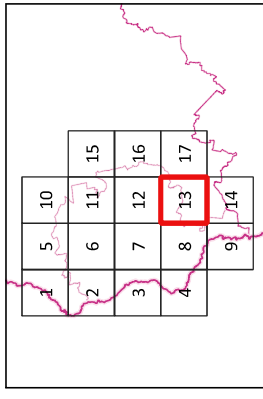
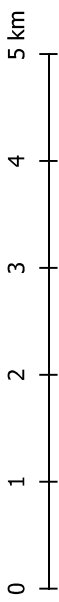
Opracowanie mapy: Jaromir Borzuchowski, Emilia Sklucka
Współpracuje prostokątne w uk. PL-1992

Mapa szlaków rowerowych w województwie lubuskim

Powiat żarski

Arkusz 13

1:50 000



Szlaki rowerowe projektowane:

- 2 międzynarodowe
- 3 krajowe
- 75A ponadregionalne
- 75B regionalne
- 75C lokalne
- 75D alternatywne
- 75E łącznikowe

Szlaki rowerowe istniejące:

- czerwony
- niebieski
- żółty
- zielony
- czarny

Ścieżki rowerowe:

- istniejące
- planowane

POI użytkowe:

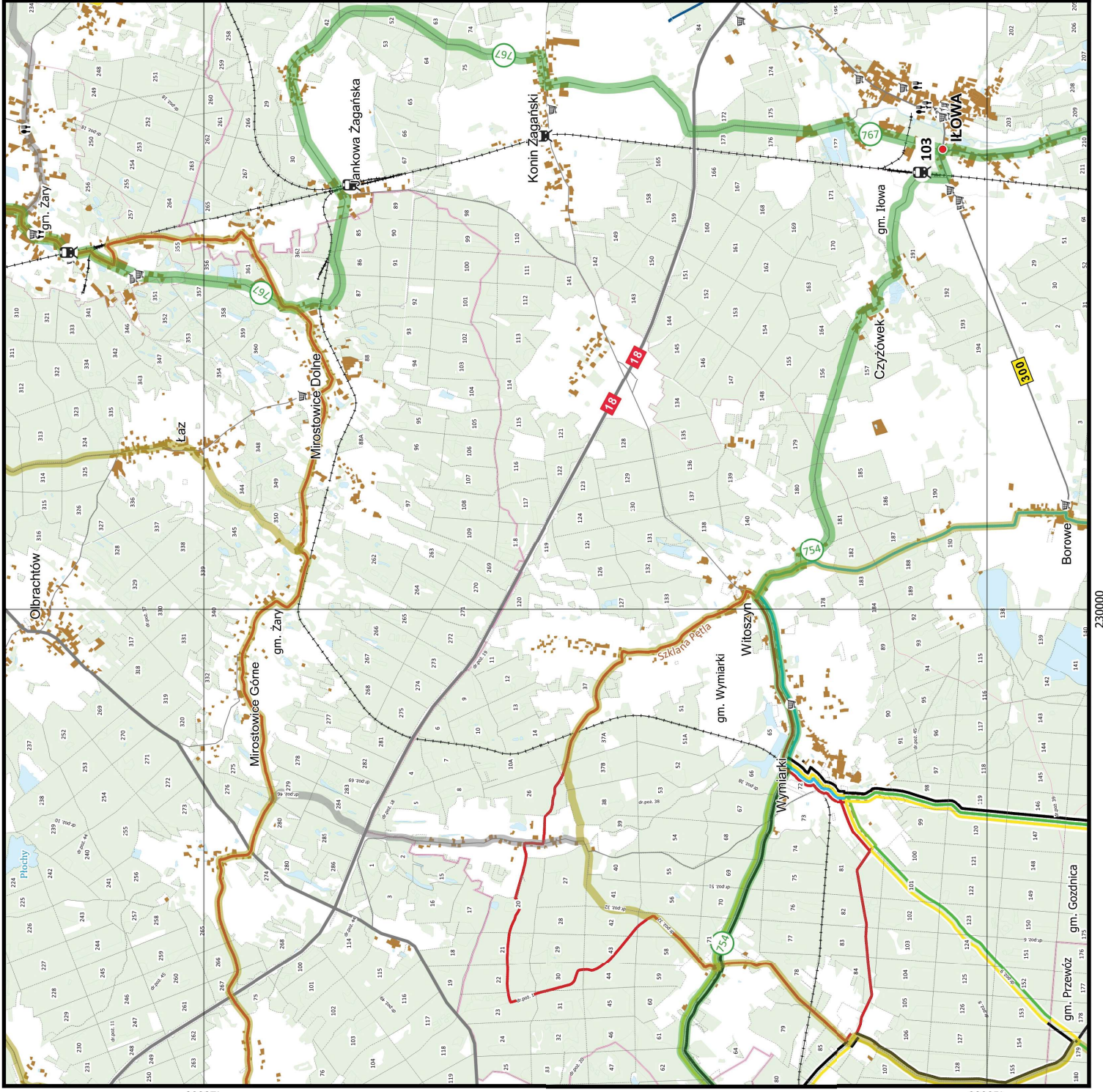
- 97 punkty referencyjne
- stacja pkk
- przeprawa promowa
- przejście graniczne
- sklep spożywczy
- piekarnia
- gastronomia, kawiarnia
- noclegi
- pole biwakowe

Drogi i koleje:

- autostrady i ekspresowe
- krajowe
- wojewódzkie
- pozostałe
- linie kolejowe

Użytkowanie terenu:

- wody
- lasy / nr oddziałów
- zabudowa



ODRAVELO – ODERVELO Budowa systemu informacji turystycznej dla rozwoju infrastruktury rowerowej na pograniczu polsko-niemieckim / Realizowany ze środków Programu Współpracy INTERREGIO VA Brandenburgia – Polska 2014-2020.



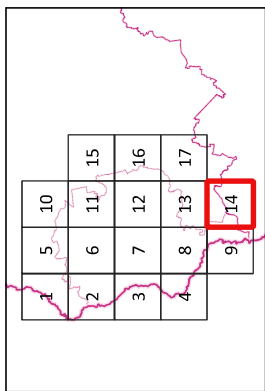
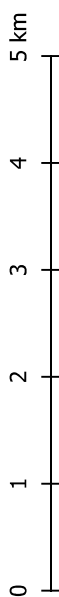
Opracowanie mapy: Jaromir Borzuchowski, Emilia Skłucka
Współrzędne prostokątne w układzie PL-1992

Mapa szlaków rowerowych w województwie lubuskim

Powiat żarski

Arkusz 14

1:50 000



Szlaki rowerowe projektowane:

- międzynarodowe
- krajowe
- ponadregionalne
- regionalne
- lokalne
- alternatywne

Szlaki rowerowe istniejące:

- czerwony
- niebieski
- żółty
- zielony
- czarny

Ścieżki rowerowe:

- istniejące
- planowane

POI użytkowe:

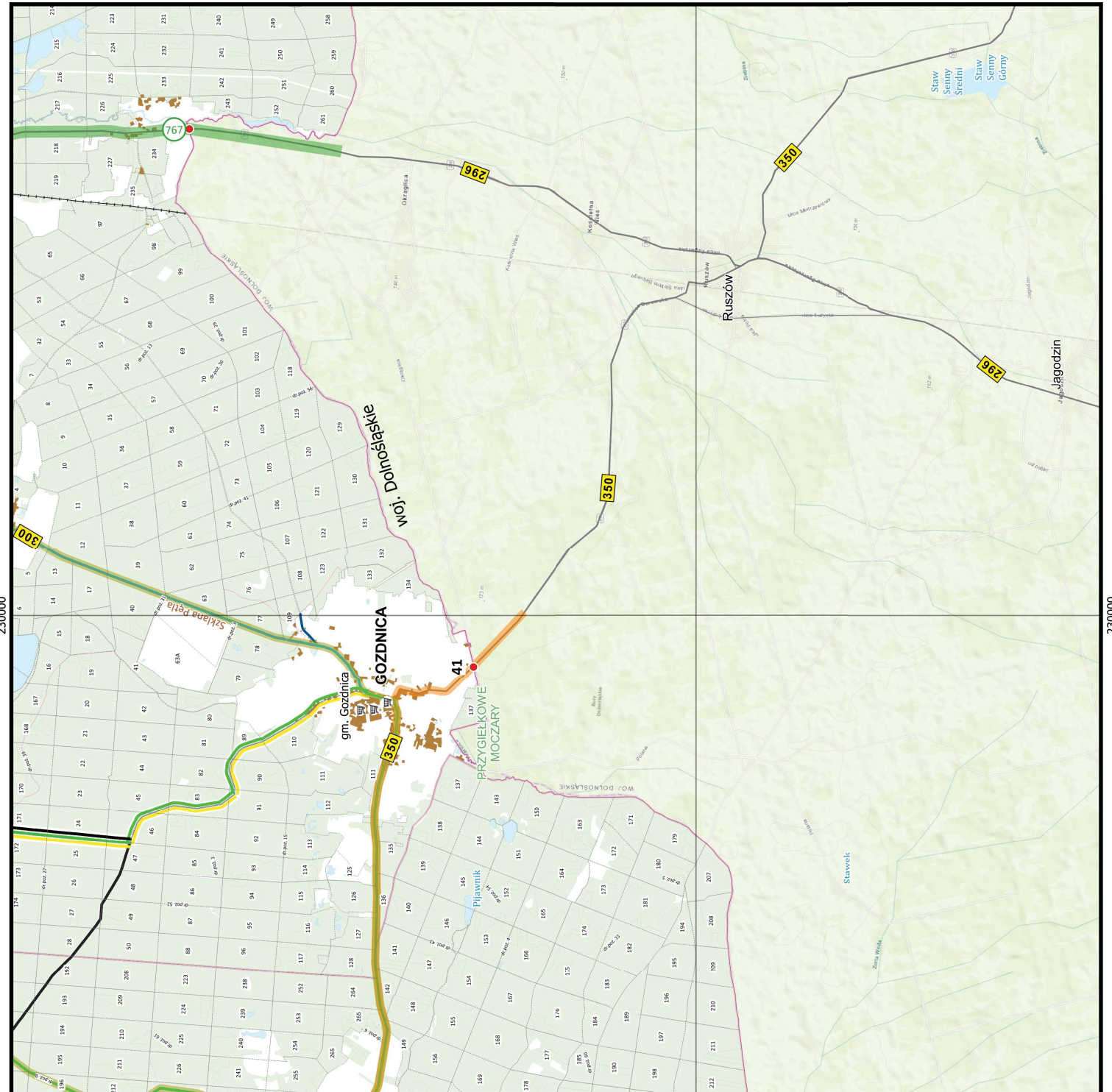
- punkty referencyjne
- stacja pkk
- przeprawa promowa
- przejście graniczne
- sklep spożywczy
- piekarnia
- gastronomia, kawiarnia
- noclegi
- pole biwakowe

Drogi i koleje:

- autostrady i ekspresowe
- krajowe
- wojewódzkie
- pozostałe
- linie kolejowe

Użytkowanie terenu:

- wody
- lasy / nr oddziałów
- zabudowa



ODRAVELO – ODERVELO Budowa systemu informacji turystycznej dla rowerzystów infrastruktury rowerowej na pograniczu polsko-niemieckim” realizowany ze środków Programu Wspierania INTERREGVA Brandenburgia – Polska 2014-2020.



„Barieren reduzierten – gemeinsame Stärken nutzen“ / „Reduzieren Barrieren – wspaniale wykorzystywać silne strony“



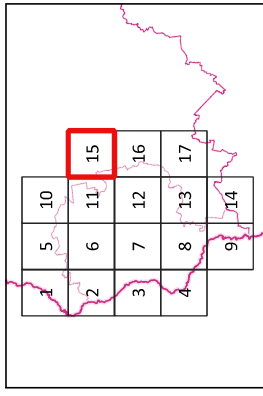
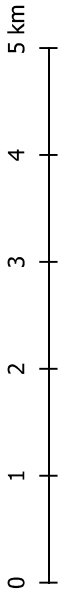
Opracowanie mapy: Jaromir Borzuchowski, Emilia Sklucika
Współrzędne prostokątne w układzie UTM: 14P-1992

Mapa szlaków rowerowych w województwie lubuskim

Powiat żarski

Arkusz 15

1:50 000



Szlaki rowerowe projektowane:

- 2 międzynarodowe
- 3 krajowe
- 75A ponadregionalne
- 75B regionalne
- 75C lokalne
- 75D alternatywne
- 75E łącznikowe

Szlaki rowerowe istniejące:

- czerwony
- niebieski
- żółty
- zielony
- czarny
- istniejące
- planowane

POI użytkowe:

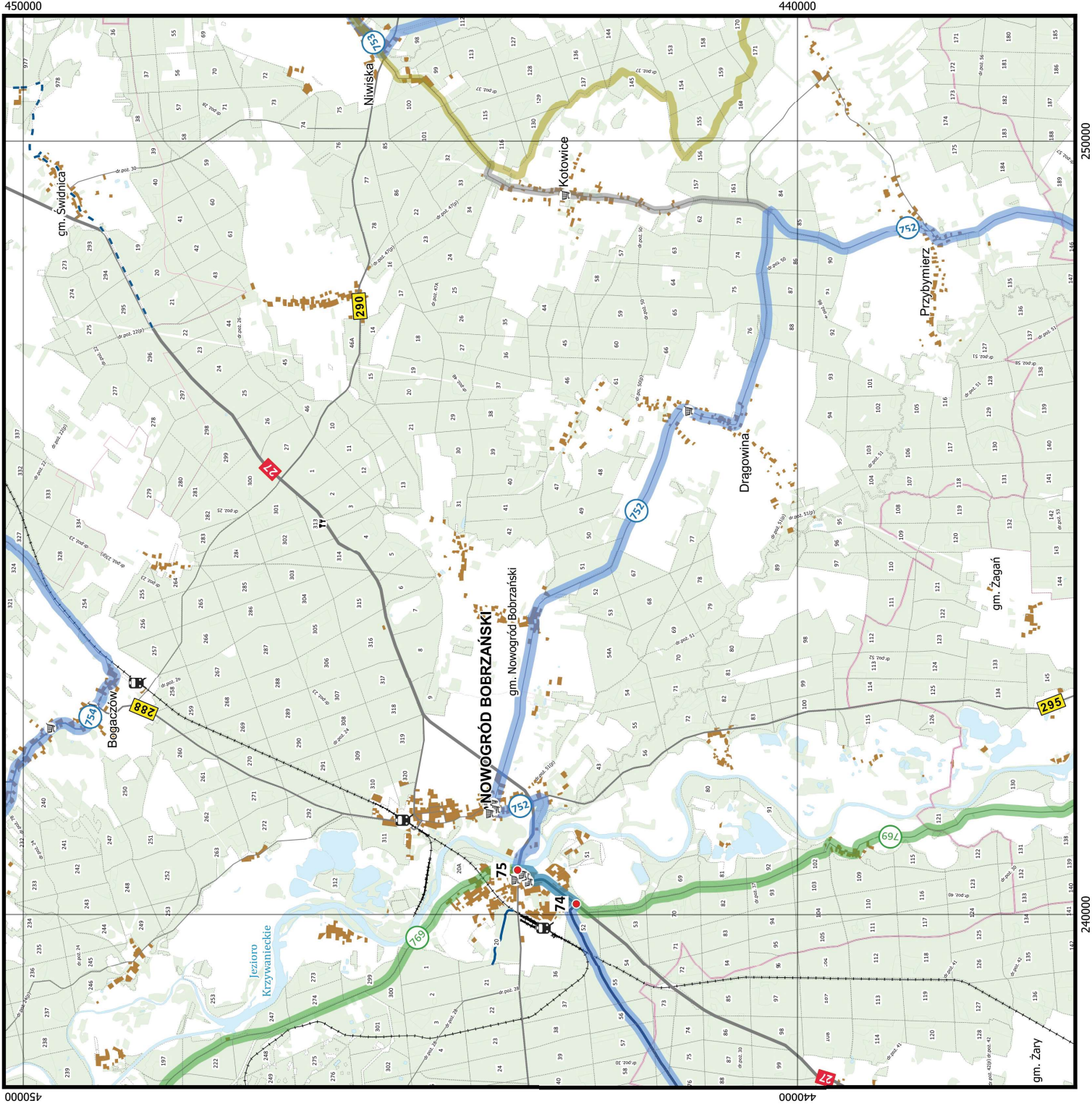
- 97 punkty referencyjne
- stacja pkk
- przeprawa promowa
- przejście graniczne
- sklep spożywczy
- piekarnia
- gastronomia, kawiarnia
- noclegi
- pole biwakowe

Drogi i koleje:

- autostrady i ekspresowe
- krajowe
- wojewódzkie
- pozostałe
- linie kolejowe

Użytkowanie terenu:

- wody
- lasy / nr oddziałów
- zabudowa



ODRAVELO – ODERVELO Budowa systemu informacji turystycznej dla rozwoju infrastruktury rowerowej na pograniczu polsko-niemieckim” realizowany ze środków Programu Współpracy INTERREG V A Brandenburgia – Polska 2014-2020.



UNIA EUROPEJSKA Europejski Fundusz Rozwoju Regionalnego



RB PL INTERREG V A 2014-2020



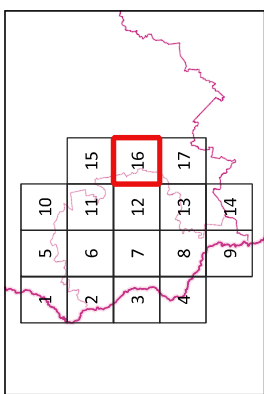
Opracowanie mapy: Jaromir Borzuchowski, Emilia Sklucka
Współrzędne prostokątne w układzie PL-1992

Mapa szlaków rowerowych w województwie lubuskim

Powiat żarski

Arkusz 16

1:50 000



Szlaki rowerowe projektowane:

- 2 międzynarodowe
- 3 krajowe
- 754 ponadregionalne
- 77 regionalne
- lokalne
- alternatywne
- łącznikowe

Szlaki rowerowe istniejące:

- czerwony
- niebieski
- żółty
- zielony
- czarny

Ścieżki rowerowe:

- istniejące
- planowane

POI użytkowe:

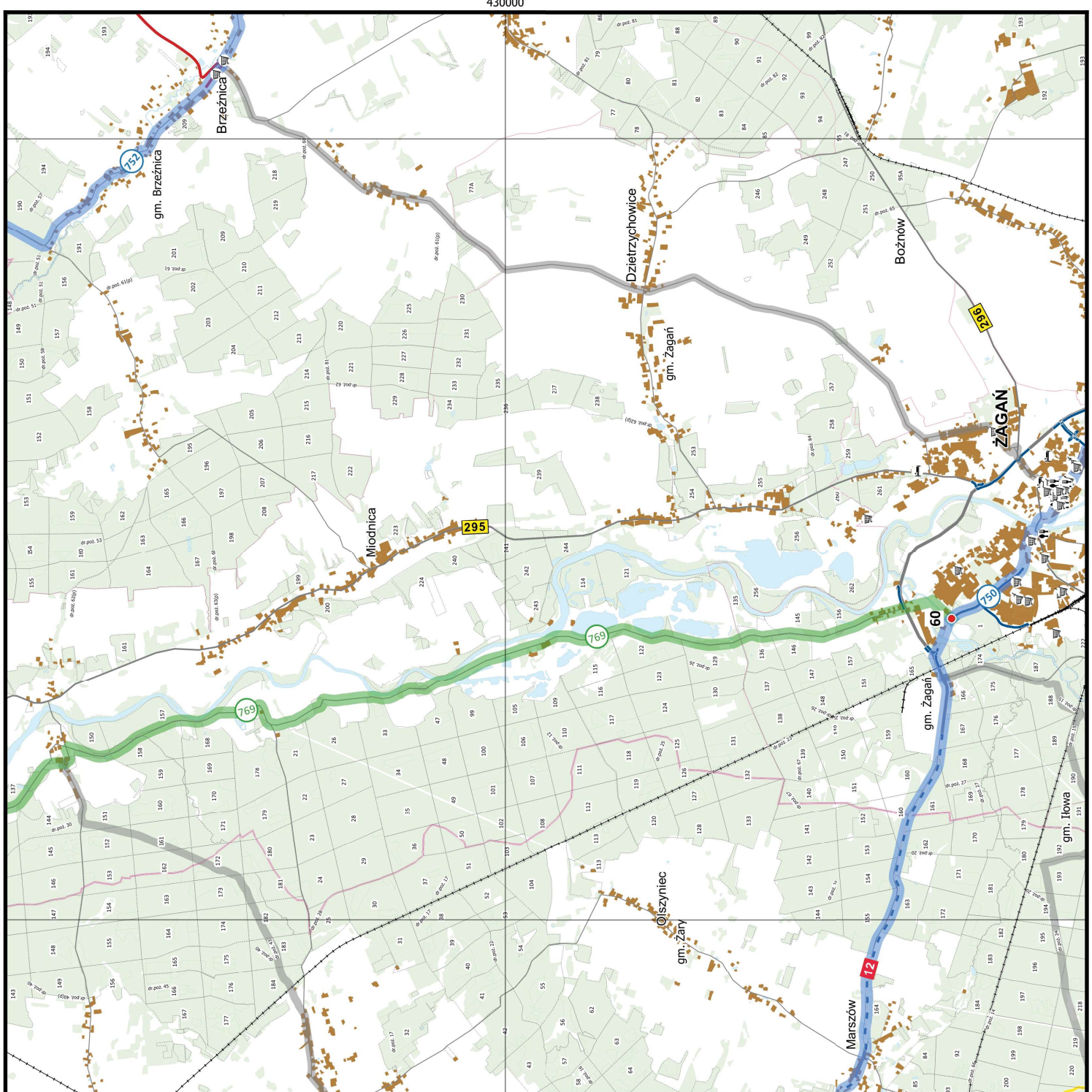
- punkty referencyjne
- stacja pkk
- przeprawa promowa
- przejście graniczne
- sklep spożywczy
- piekarnia
- gastromia, kawiarnia
- noclegi
- pole biwakowe

Drogi i koleje:

- autostrady i ekspresowe
- krajowe
- wojewódzkie
- pozostałe
- linie kolejowe

Użytkowanie terenu:

- wody
- lasy / nr oddziałów
- zabudowa



ODRAVELO - OdraVelo Budowa systemu informacji turystycznej dla rozwoju infrastruktury rowerowej na pograniczu polsko-niemieckim / współfinansowany ze środków Programu Współpracy INTERREG V A Brandenburgia - Polska 2014-2020.



UNIA EUROPEJSKA Europejski Fundusz Regionalny Regionalne Rozwoju Regionalnego



RB PL INTERREG V A 2014-2020



Lubuskie Województwo



GISGRAPH



MobileMS

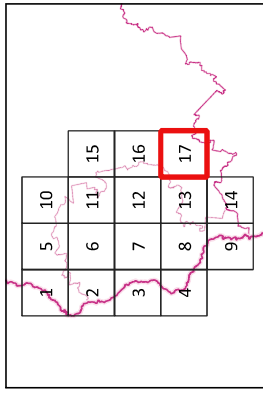
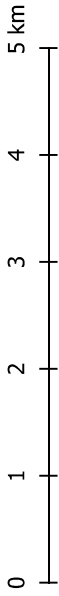
Opracowanie mapy: Jaromir Borzuchowski, Emilia Sklucicka
Współrzędne prostokątne w układzie PL-1992

Mapa szlaków rowerowych w województwie lubuskim

Powiat żarski

Arkusz 17

1:50 000



Szlaki rowerowe projektowane:

- 2 międzynarodowe
- 3 krajowe
- 754 ponadregionalne
- 77 regionalne
- lokalne
- alternatywne
- łącznikowe

Szlaki rowerowe istniejące:

- czerwony
- niebieski
- żółty
- zielony
- czarny

Ścieżki rowerowe:

- istniejące
- planowane

POI użytkowe:

- 97 punkty referencyjne
- stacja pkk
- przeprawa promowa
- przeście graniczne
- sklep spożywczy
- piekarnia
- gastromia, kawiarnia
- noclegi
- pole biwakowe

Drogi i koleje:

- autostrady i ekspresowe
- krajowe
- wojewódzkie
- pozostałe
- linie kolejowe

Użytkowanie terenu:

- wody
- lasy / nr oddziałów
- zabudowa



ODRAVELO – ODERVELO Budowa systemu informacji turystycznej dla rozwoju infrastruktury rowerowej na pograniczu polsko-niemieckim / Realizowany ze środków Programu Współpracy INTERREGVA Brandenburgia – Polska 2014-2020.



UNIA EUROPEJSKA Europejski Fundusz Regionalny Regionalne Entwicklung



RB PL INTERREGVA 2014-2020

„Barieren reduzieren – gemeinsame Stärken nutzen“ / „Reduzieren Barrieren – wspaniale wykorzystywać silne strony“



Lubuskie Województwo



GISGRAPH



MobileMS

Opracowanie mapy: Jaromir Borzuchowski, Emilia Skłucka
Współrzędne prostokątne w układzie UTM: 17P-1992

