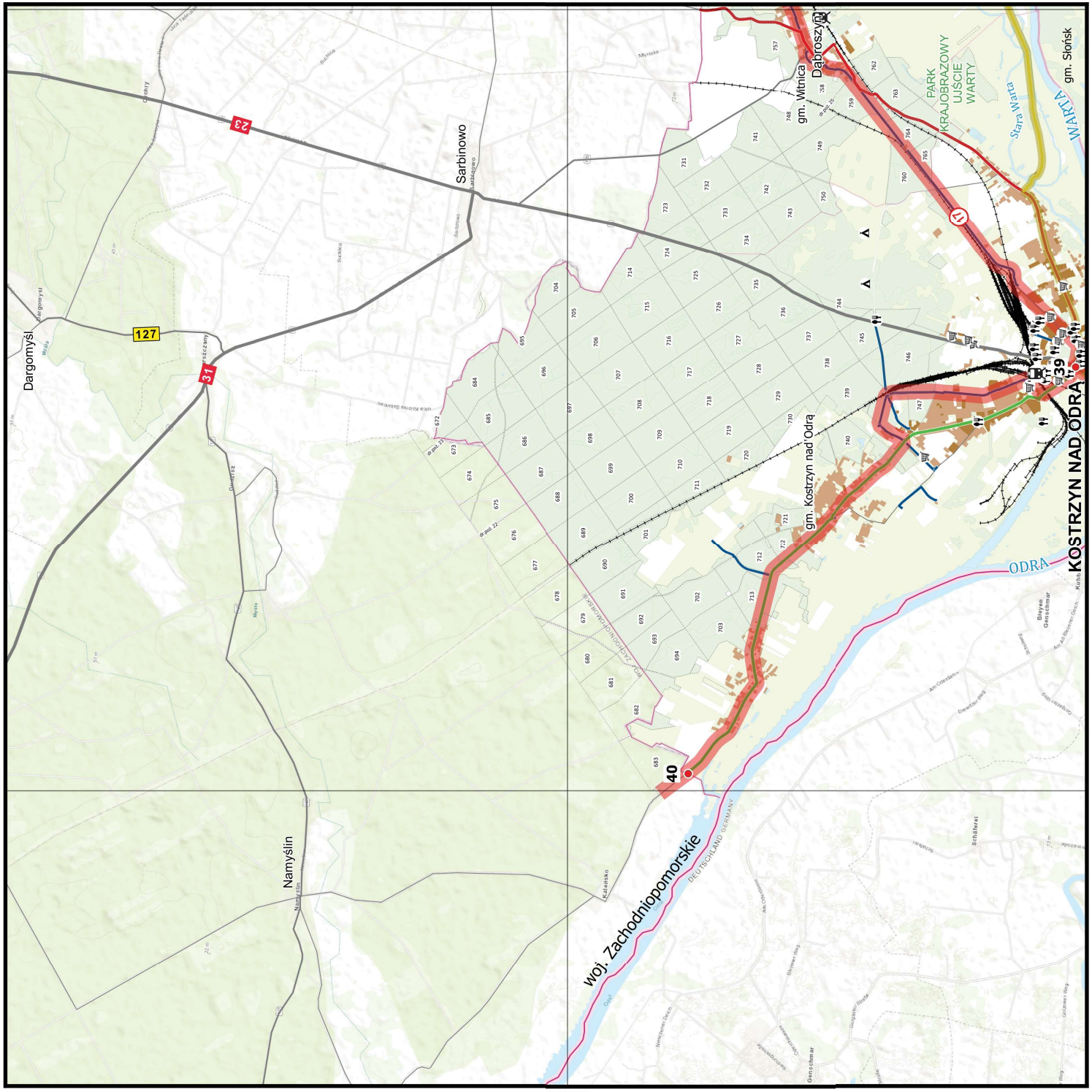


210000

200000

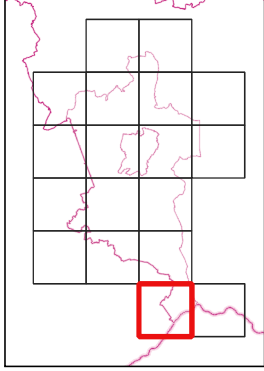
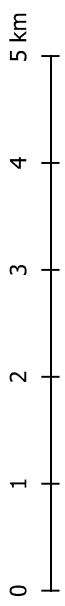


Mapa sieci drogowo- rowerowej w powiatach m. Górzów Wielkopolski i górzowski



Arkusz 1

1:50 000



obiekty użyteczności publicznej

- punkty referencyjne
- stacja pkp
- przeprawa promowa
- przejście graniczne
- sklep spożywczy,
- piekarnia
- gastronomia,
- kawiarnia
- noclegi
- pole biwakowe

- trasy rowerow
- trasy rowerow
- międzynarodowe
- krajowe
- ponadregionalne
- regionalne
- lokalne
- alternatywne
- łącznikowe
- szlaki rowerowe
- czerwony
- niebieski
- żółty
- zielony
- czarny
- ścieżki rowerowe
- istniejące
- planowane
- drogi i kolej
- autostrady
- i ekspresowe
- krajowe
- powierzchniowa
- roślinność
- trawiska
- lasy, zadrzewienia i krzewy
- pozostałe
- wojewódzkie
- zabudowa zwarta
- zabudowa luźna

OdraVelo OderVelo

ODRAVELO – ODERVELO Budowa systemu informacji turystycznej dla rozwoju infrastruktury rowerowej na pograniczu polsko-niemieckim” realizowany ze środków z Programu Współpracy INTERREG V A Brandenburgia – Polska 2014-2020.

UNIA EUROPEJSKA
Europejski Fundusz
Regionalny
2014-2020

RB PL
INTERREG V A
2014-2020

„Barieren reduzieren – gemeinsame Stärken nutzen“ / „Redukować bariery – wspólnie wykorzystywać silne strony“



Opracowanie mapy: Jaromir Borzuchowski, Emilia Sklucka
Współrzędne prostokątne w układzie: PL-1992

210000

200000

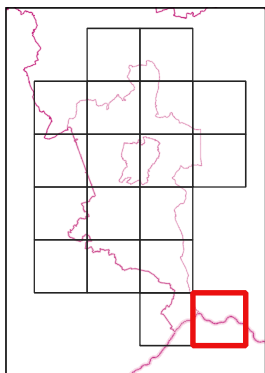
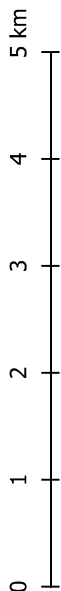
540000

550000

Mapa sieci drogowo- rowerowej w powiatach m. Górzów Wielkopolski i górzowski

Arkusz 2

1:50 000



obiekty użyteczności publicznej

- punkty referencyjne
- stacja pkkp
- przeprawa promowa
- przejście graniczne
- sklep spożywczy,
- piekarnia
- gastronomia,
- kawiarnia
- noclegi
- pole biwakowe

- regionalne
- lokalne
- trasy rowerów
- międzynarodowe
- krajowe
- nadregionalne
- łącznikowe
- alternatywne
- powierzchniowa
- wodna
- rośliność
- trawiasta
- lasy, zadrzewienia
- i krzewy
- pozostałe
- zabudowa zwarta
- zabudowa luźna
- szlaki rowerowe
- czerwony
- niebieski
- żółty
- zielony
- czarny
- ścieżki rowerowe
- istniejące
- planowane
- drogi i kolej
- autostrady
- i ekspresowe
- krajowe
- wojewódzkie
- pozostałe
- linie kolejowe
- planowane

OdraVelo OderVelo

OBRVAELO - ODERVELO Budowa systemu informacji turystycznej dla rowerzystów i dla rozwoju infrastruktury rowerowej na podstawie podatku-niemiecki" realizowany ze środków z Programu Współpracy INTERREG V A Brandenburgia - Polska 2014-2020.

UNIA EUROPEJSKA
Europejski Fundusz
Regionalny
2014-2020

RB PL
INTERREG V A
2014-2020

"Barieren reduzieren - gemeinsame Stärken nutzen" / "Redukować bariery - wspólnie wykorzystywać silne strony"

EUROPEJSKI UNION
European Union
Regional Development
Fund

EUROPEJSKI UNION
European Union
Regional Development
Fund

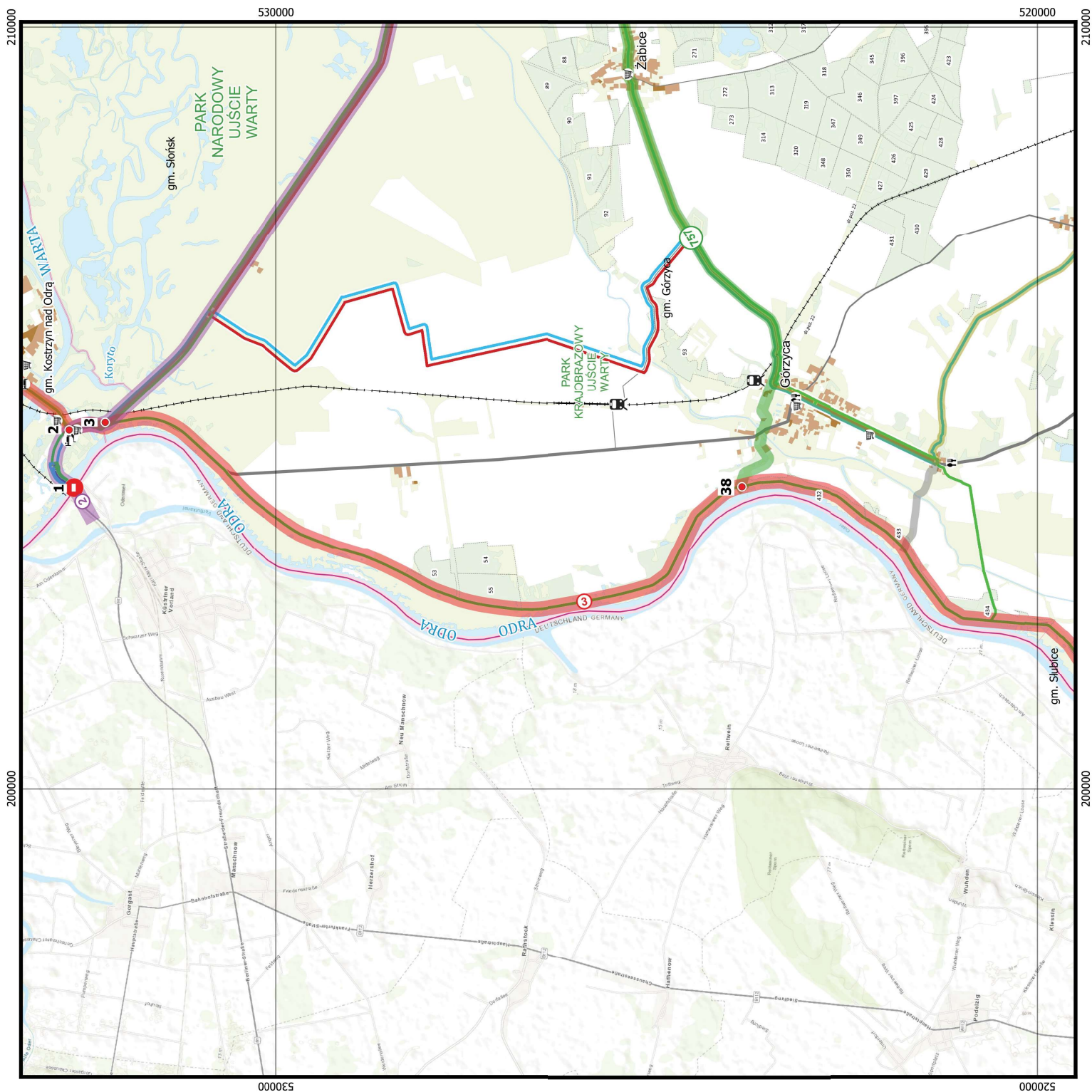


MobileMS



Opracowanie mapy: Jaromir Borzuchowski, Emilia Sklucika

Współrzędne prostokątne w układzie: PL-1992



210000

530000

520000

210000

200000

530000

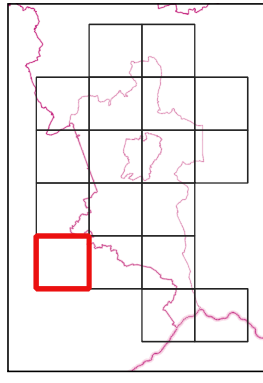
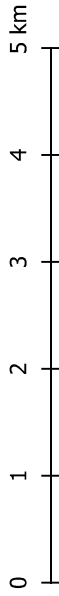
520000

200000

Mapa sieci drogowo- rowerowej w powiatach m. Górzów Wielkopolski i górzowski

Arkusz 3

1:50 000



obiekty użyteczności publicznej

- punkty referencyjne
- stacja pkp
- przeprawa promowa
- przejście graniczne
- sklep spożywczy,
- piekarnia, gastronomia, kawiarnia
- noclegi
- pole biwakowe

- szlaki rowerowe
- czerwony
- niebieski
- żółty
- zielony
- czarny
- ścieżki rowerowe istniejące
- planowane

- traszki rowerowe regionalne
- międzynaodowe lokalne
- krajowe alternatywne
- ponadregionalne łącznikowe
- drogi i koleje
- autostrady i ekspresowe
- krajowe
- wojewódzkie
- pozostałe
- linie kolejowe
- pokrycie terenu woda
- powierzchniowa rośliność
- trawiasta
- lasy, zadrzewienia i krzewy
- zabudowa zwarta
- zabudowa luźna

OdraVelo OderVelo

OdraVELO – ODERVELO Budowa systemu informacji turystycznej dla rozwoju infrastruktury rowerowej na podstawie podkładu niemieckiego, realizowany ze środków z Programu Współpracy INTERREG VA Brandenburgia – Polska 2014-2020.

UNIA EUROPEJSKA
Europejski Fundusz
Rozwoju Regionalnego

RP PL
INTERREG VA
2014-2020

„Barieren reduziere – gemeinsame Stärken nutzen“ / „Reduzieren Barrieren – zusammen stärken“

EUROPEJSKI UNION
Europejski Fundusz
Rozwoju Regionalnego

RP PL
INTERREG VA
2014-2020

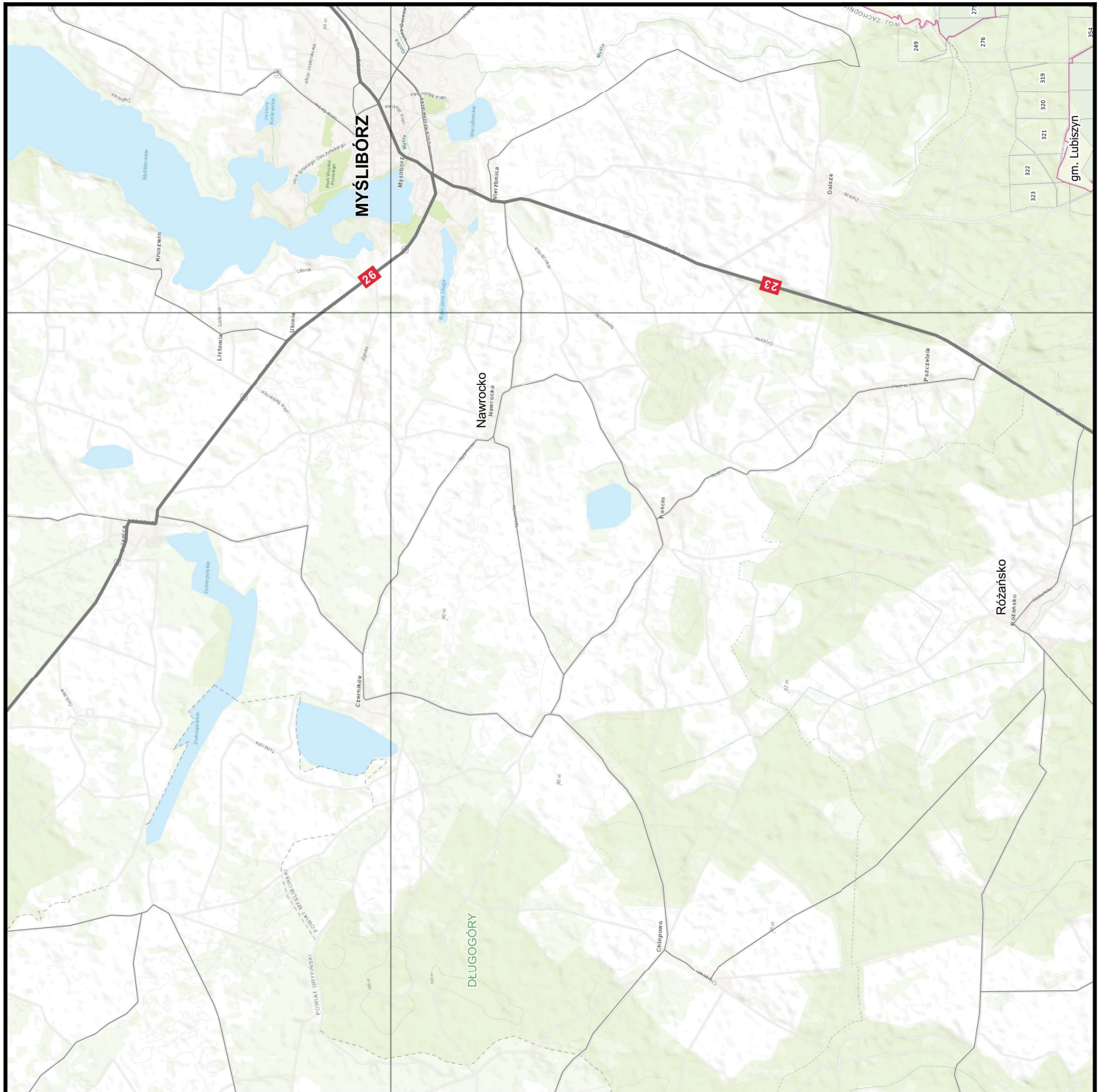
„Barieren reduziere – gemeinsame Stärken nutzen“ / „Reduzieren Barrieren – zusammen stärken“



MobileMS



Opracowanie mapy: Jaromir Borzuchowski, Emilia Sklucika
Współrzędne prostokątne w układzie UTM: 1992

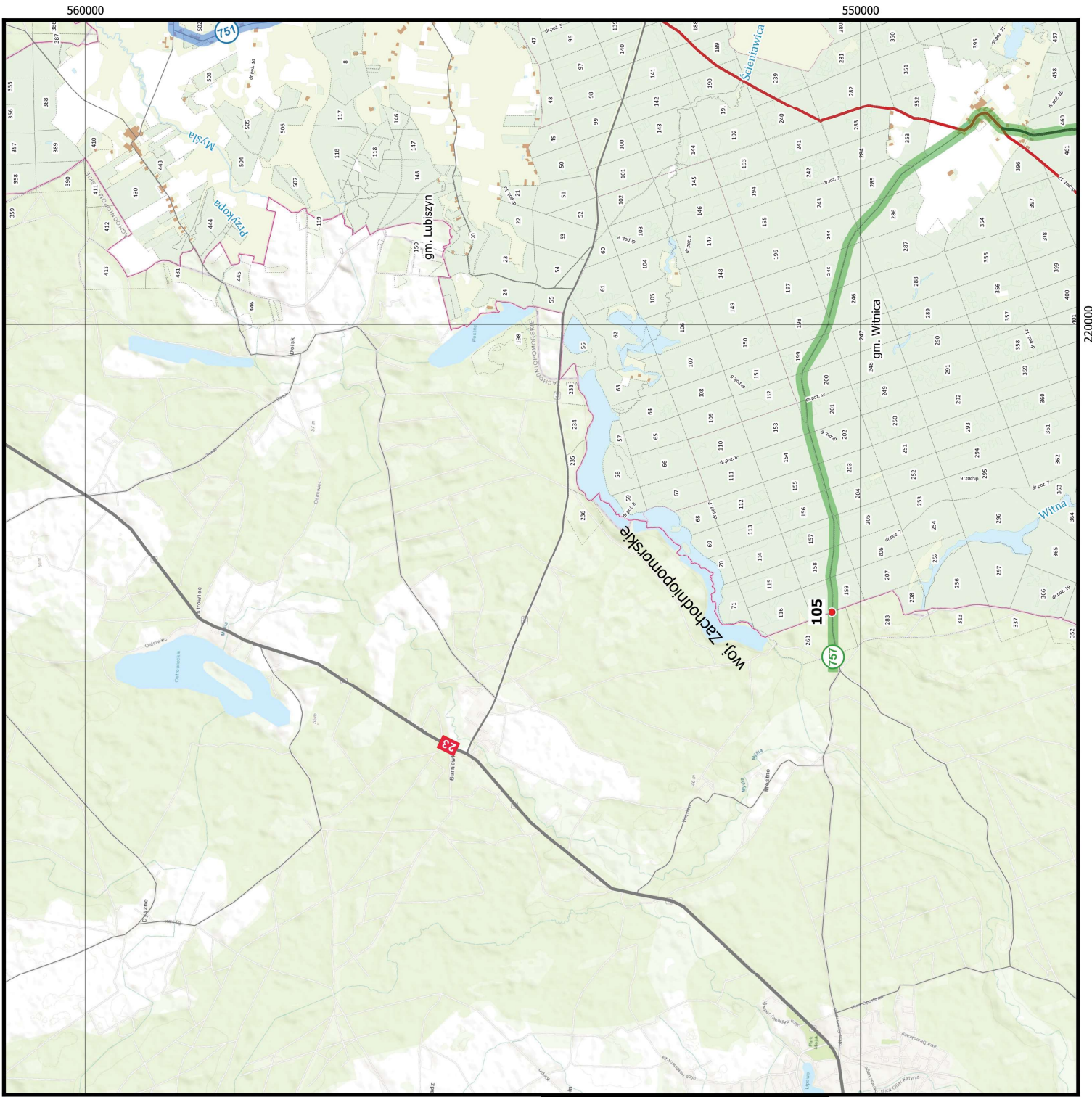


570000

220000

220000

000025



560000

550000

220000

220000

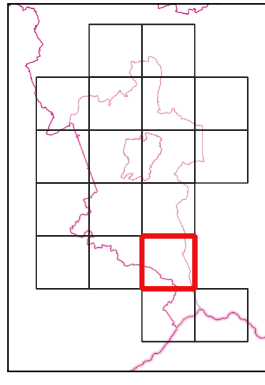
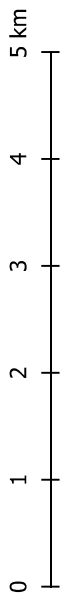
000095

000055

Mapa sieci drogowo- rowerowej w powiatach m. Gorzów Wielkopolski i gorzowski

Arkusz 5

1:50 000



obiekty użyteczności publicznej

- punkty referencyjne
- stacja pkk
- przeprawa promowa
- przejście graniczne
- sklep spożywczy,
- piekarnia
- gastronomia,
- kawiarnia
- noclegi
- pole biwakowe

- szlaki rowerowe
- czerwony
- niebieski
- żółty
- zielony
- czarny
- ścieżki rowerowe istniejące
- planowane

- trasy rowerów regionalne
- międzynarodowe
- lokalne
- alternatywne
- krajowe
- ponadregionalne
- łącznikowe
- drogi i koleje
- autostrady
- i ekspresowe
- krajowe
- wojewódzkie
- pozostałe
- linie kolejowe
- planowane
- pokrycie terenu woda
- powierzchnia rośliność
- trawista
- lasy, zadrzewienia i krzewy
- zabudowa zwarta
- zabudowa luźna

OdraVelo OderVelo

OBRAMA VELO – ODERVELO Budowa systemu informacji turystycznej dla rozwoju infrastruktury rowerowej na podstawie podkładu niemieckiego, realizowany ze środków z Programu Współpracy INTERREG V A Brandenburg – Polska 2014-2020.



UNIA EUROPEJSKA
Europejski Fundusz
Rozwoju Regionalnego



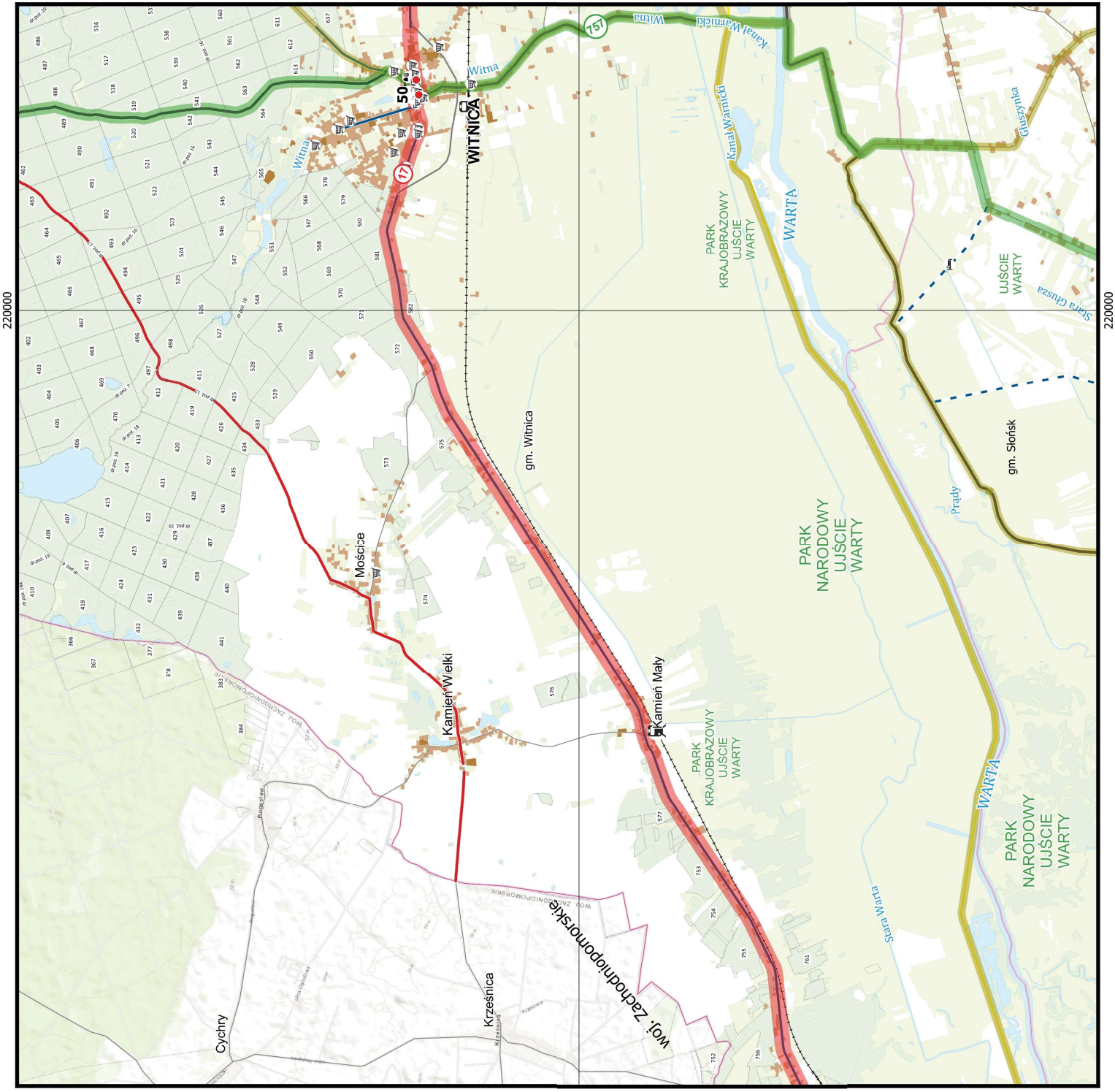
RP PL
INTERREG V A
2014-2020

„Barieren reduzieren – gemeinsame Stärken nutzen“ / „Reduzieren Barrieren – zusammen beschreiben wir die Stärke“



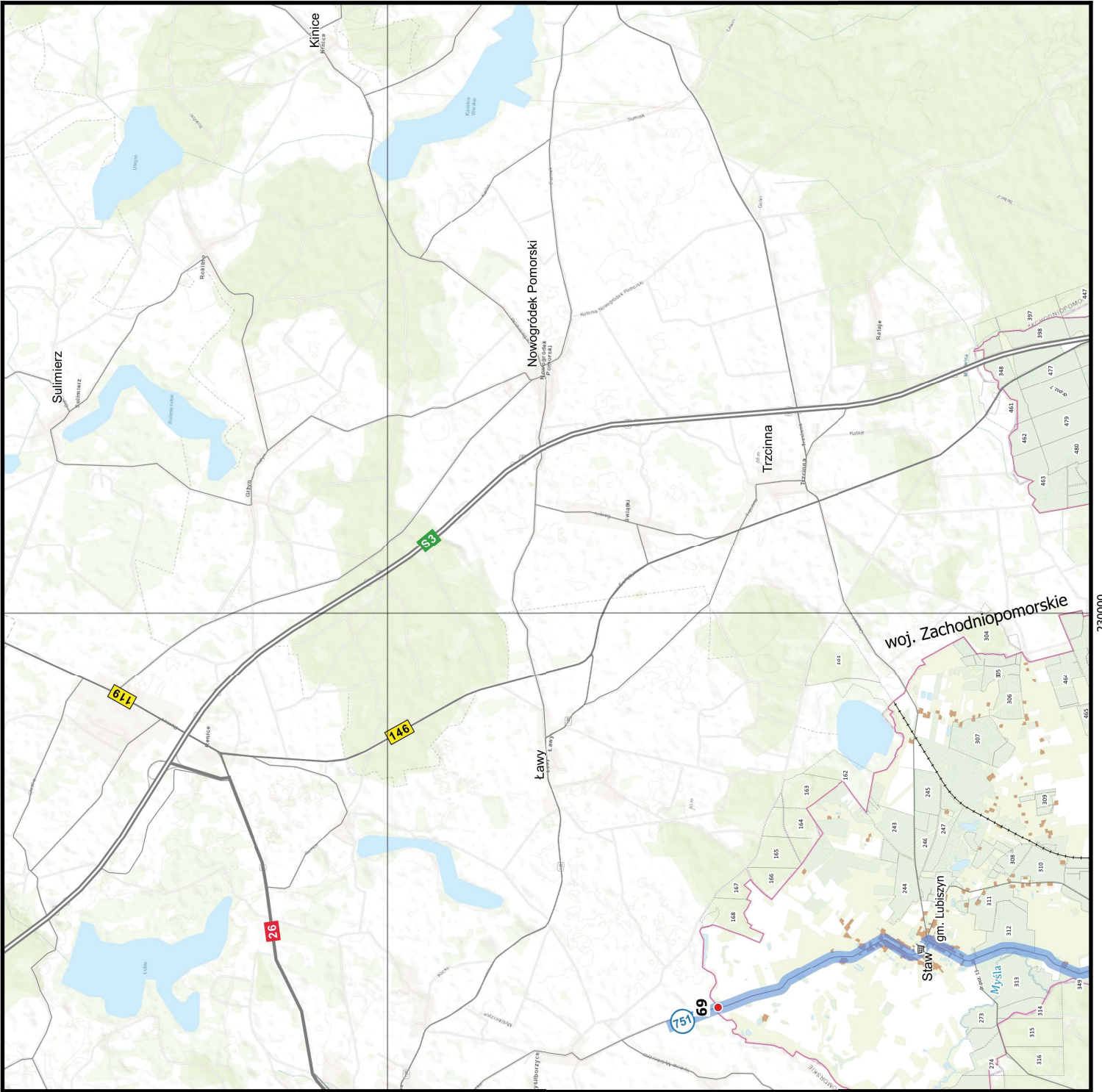
Opracowanie mapy: Jaromir Borzuchowski, Emilia Skłucka

Współrzędne prostokątne w układzie UTM: PL-1992





570000



230000

230000

000057

woj. Zachodniopomorskie

Staw gm. Lubiszyn

Ławy

Trzcinnia

Nowogródek Pomorski

Kinice

Sulimierz

119

146

26

151

69

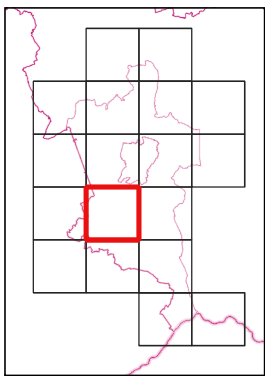
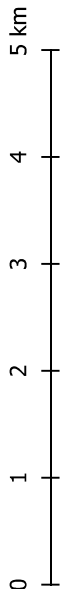
S3

Mysia

Mapa sieci drogowo- rowerowej w powiatach m. Gorzów Wielkopolski i gorzowski

Arkusz 7

1:50 000



obiekty użytkowności publicznej

• punkty referencyjne

🚉 stacja pkk

🚚 przeprawa promowa

🚫 przejście graniczne

🛒 sklep spożywczy,

🍷 piekarnia

🍽️ gastronomia,

☕ kawiarnia

🏠 noclegi

🏡 pole biwakowe

🛤️ szlaki rowerowe

🔴 czerwony

🟡 niebieski

🟠 żółty

🟢 zielony

⚫ czarny

🟤 ścieżki rowerowe

🟦 istniejące

⋯ planowane

trasy rowerów

🟩 regionalne

🟪 międzynarodowe

🟨 krajowe

🟩 nadregionalne

🟧 alternatywne

🟤 łącznikowe

🟢 pokrycie terenu

🟦 woda

🟠 powierzchnia

🟢 roślinność

🟤 trawiska

🟢 lasy, zadrzewienia

🟢 i krzewy

🟤 zabudowa zwarta

🟢 zabudowa luźna

OdraVelo OderVelo

OBRVA VELO - ODERVELO Budowa systemu informacji turystycznej dla rowerzystów i dla rozwoju infrastruktury rowerowej na podstawie podkładu niemieckiego / realizowany ze środków z Programu Współpracy INTERREG V A Brandenburg - Polska 2014-2020.

UNIA EUROPEJSKA
Europejski Fundusz
Rozwoju Regionalnego
2014-2020

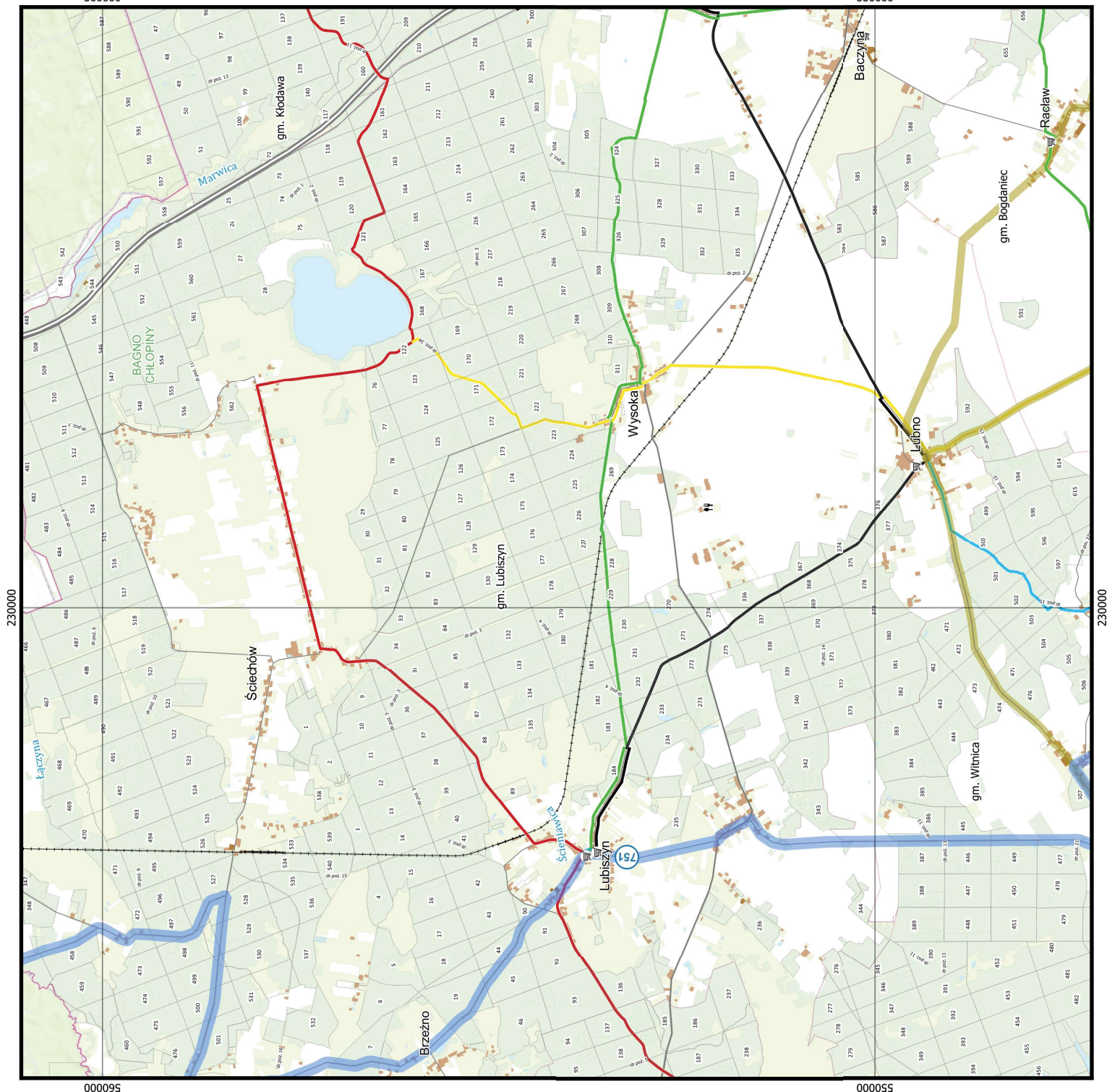
RB PL
INTERREG V A
2014-2020

„Barieren reduziern - gemeinsame Stärken nutzen“ / „Redukować Bariery - wspólnie wykorzystywać silne strony“



Opracowanie mapy: Jaromir Borzuchowski, Emilia Sklucka

Współrzędne prostokątne w układzie PL-1992



560000

550000

230000

230000

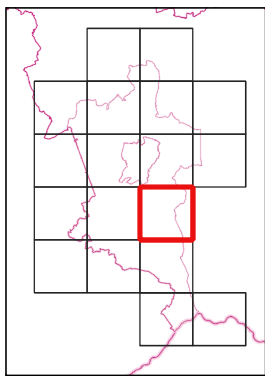
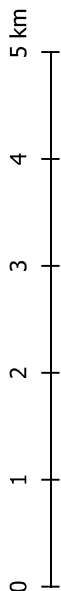
000095

000055

Mapa sieci drogowo- rowerowej w powiatach m. Gorzów Wielkopolski i gorzowski

Arkusz 8

1:50 000



obiekty użyteczności publicznej

- punkty referencyjne
- stacja pkk
- przeprawa promowa
- przejście graniczne
- sklep spożywczy,
- piekarnia
- gastronomia,
- kawiarnia
- noclegi
- pole biwakowe

- szlaki rowerowe
- czerwony
- niebieski
- żółty
- zielony
- czarny
- ścieżki rowerowe
- istniejące
- planowane

- trasy rowerow
- międzynarodowe
- krajowe
- ponadregionalne
- regionalne
- lokalne
- alternatywne
- łącznikowe
- pokrycie terenu
- woda
- autostrady i ekspresowe
- krajowe
- wojewódzkie
- pozostałe
- linie kolejowe
- planowane
- zabudowa zwarta
- zabudowa luźna

OdraVelo OderVelo

ODRAVELO – ODERVELO Budowa systemu informacji turystycznej dla rowerzystów i dla rozwoju infrastruktury rowerowej na podstawie podkładu niemieckiego, realizowany ze środków z Programu Współpracy INTERREG V A Brandenburgia – Polska 2014-2020.

UNIA EUROPEJSKA
Europejski Fundusz
Regionalny
2014-2020

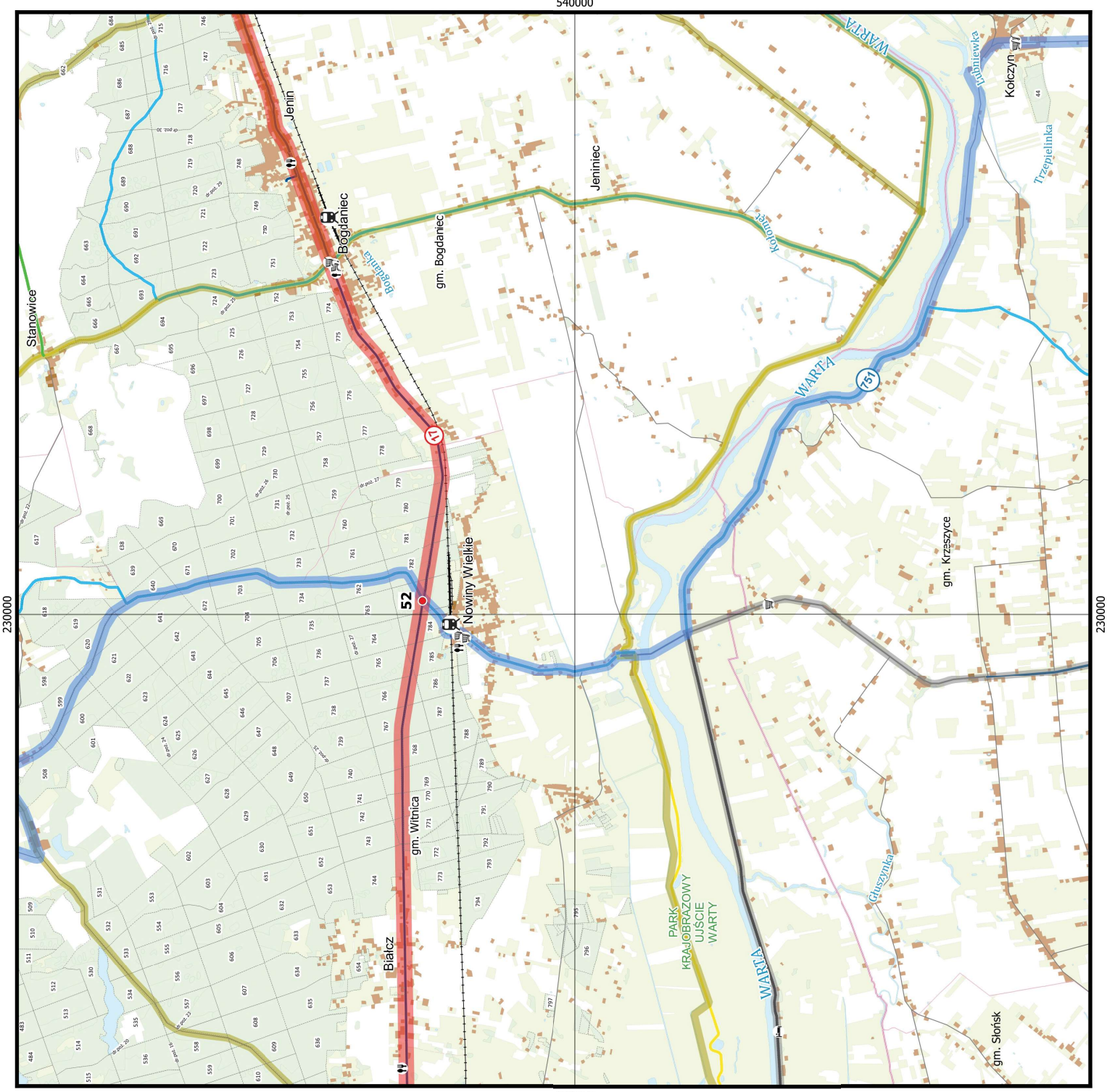
RB PL
INTERREG V A
2014-2020



MobileMS



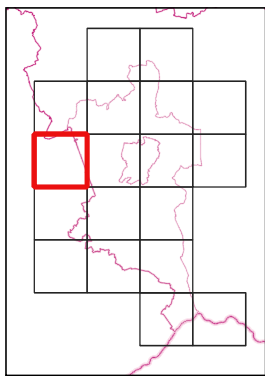
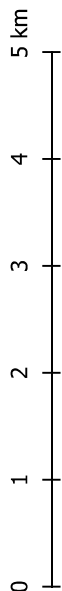
Opracowanie mapy: Jaromir Borzuchowski, Emilia Skłucka
Współrządne prostokątne w układzie: PL-1992



Mapa sieci drogowo- rowerowej w powiatach m. Gorzów Wielkopolski i gorzowski

Arkusz 9

1:50 000



obiekty użyteczności publicznej

- punkty referencyjne
- stacja pkp
- przeprawa promowa
- przejście graniczne
- sklep spożywczy,
- piekarnia
- gastronomia,
- kawiarnia
- noclegi
- pole biwakowe

- trasy rowerów
- trasy międzyrodowe
- trasy krajowe
- trasy ponadregionalne
- trasy regionalne
- trasy lokalne
- trasy alternatywne
- trasy łącznikowe
- drogi i koleje
- autostrady
- drogi ekspresowe
- drogi krajowe
- drogi wojewódzkie
- drogi pozostałe
- linie kolejowe
- planowane
- pokrycie terenu woda
- powierzchnia
- roślinność
- trawiasta
- lasy, zadrzewienia i krzewy
- zabudowa zwarta
- zabudowa luźna

OdraVelo OderVelo

OdraVELO - ODERVELO Budowa systemu informacji turystycznej dla rozwoju infrastruktury rowerowej na podstawie podkładu niemieckiego, realizowany ze środków z Programu Współpracy INTERREG V A Brandenburg - Polska 2014-2020.

UNIA EUROPEJSKA
Europejski Fundusz
Rozwoju Regionalnego

RF PL
INTERREG V A
2014-2020

„Barrieren reduzieren – gemeinsame Stärken nutzen“ / „Redukieren Barrieren – zusammen stärken“

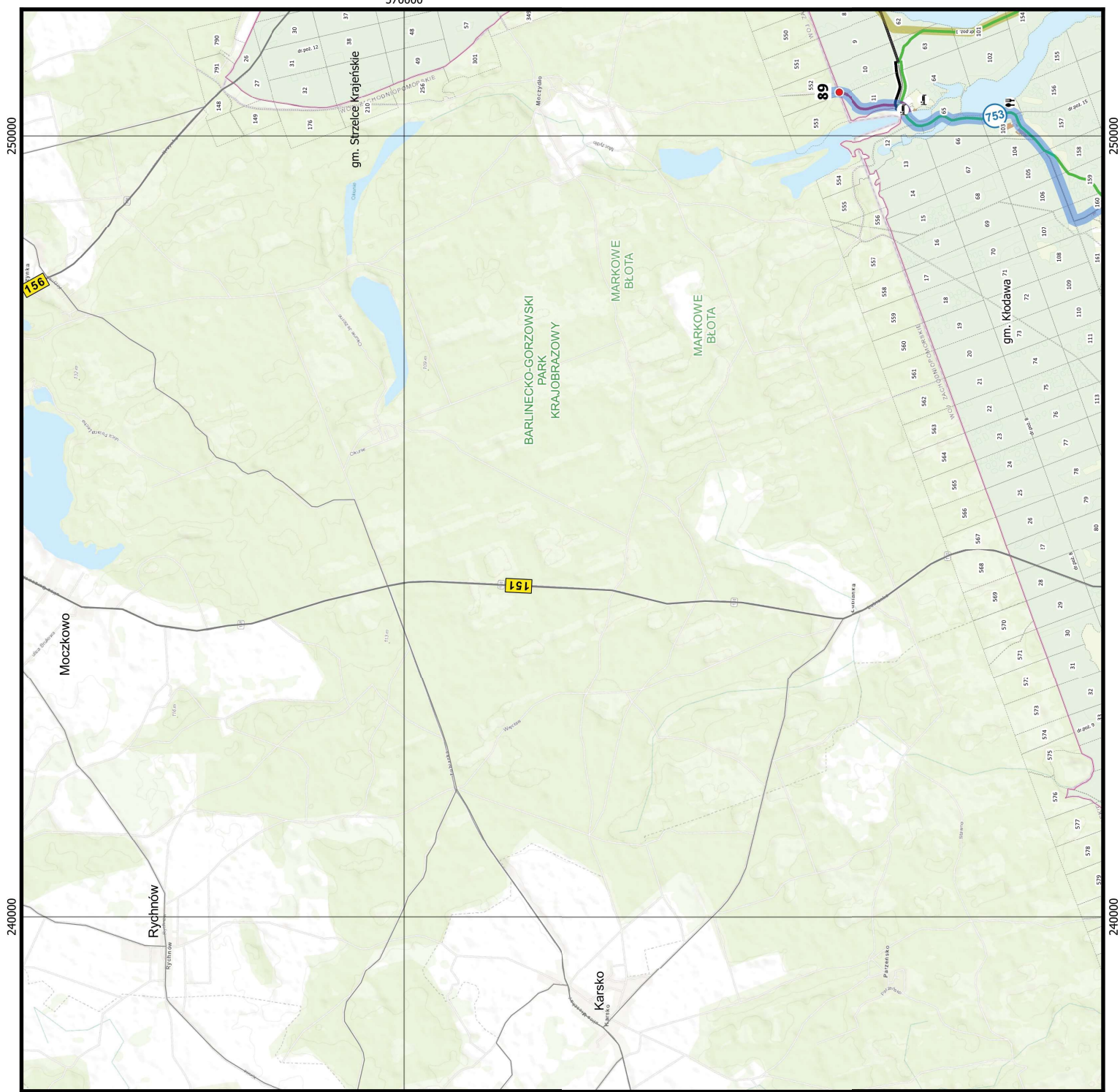
LEADER



MobileMS



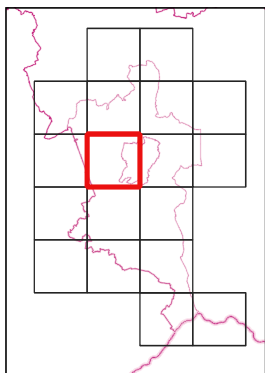
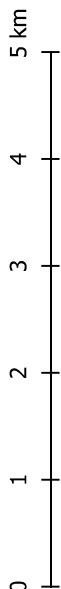
Opracowanie mapy: Jaromir Borzuchowski, Emilia Skłucka
Współrzędne prostokątne w układzie: PL-1992



Mapa sieci drogowo- rowerowej w powiatach m. Gorzów Wielkopolski i gorzowski

Arkusz 10

1:50 000



obiekty użyteczności publicznej

- punkty referencyjne
- stacja pkk
- przeprawa promowa
- przejście graniczne
- sklep spożywczy,
- piekarnia, gastronomia, kawiarnia
- noclegi
- pole biwakowe
- szlaki rowerowe
- czerwony
- niebieski
- żółty
- zielony
- czarny
- ścieżki rowerowe
- istniejące
- planowane
- trasy rowerów regionalne
- międzynarodowe
- lokalne
- alternatywne
- krajowe
- ponadregionalne
- łącznikowe
- pokrycie terenu woda
- drogi i kolej autostrady i ekspresowe
- powierzchniowa
- rośliność
- trawiasta
- lasy, zadrzewienia i krzewy
- pozostałe
- zabudowa zwarta
- zabudowa luźna

OdraVelo OderVelo

ODRAVELO – ODERVELO Budowa systemu informacji turystycznej dla rowerzystów i dla rozwoju infrastruktury rowerowej na pograniczu polsko-niemieckim*, realizowany ze środków z Programu Wspierania INTERREG V A Brandenburgia – Polska 2014-2020.

UNIA EUROPEJSKA
Europejski Fundusz
Rozwoju Regionalnego

RB PL
INTERREG V A
2014-2020

Barieren reduziere – gemeinsame Stärken nutzen / „Redukować bariery – wspólnie wykorzystywać silne strony”

Lubuskie
Województwo



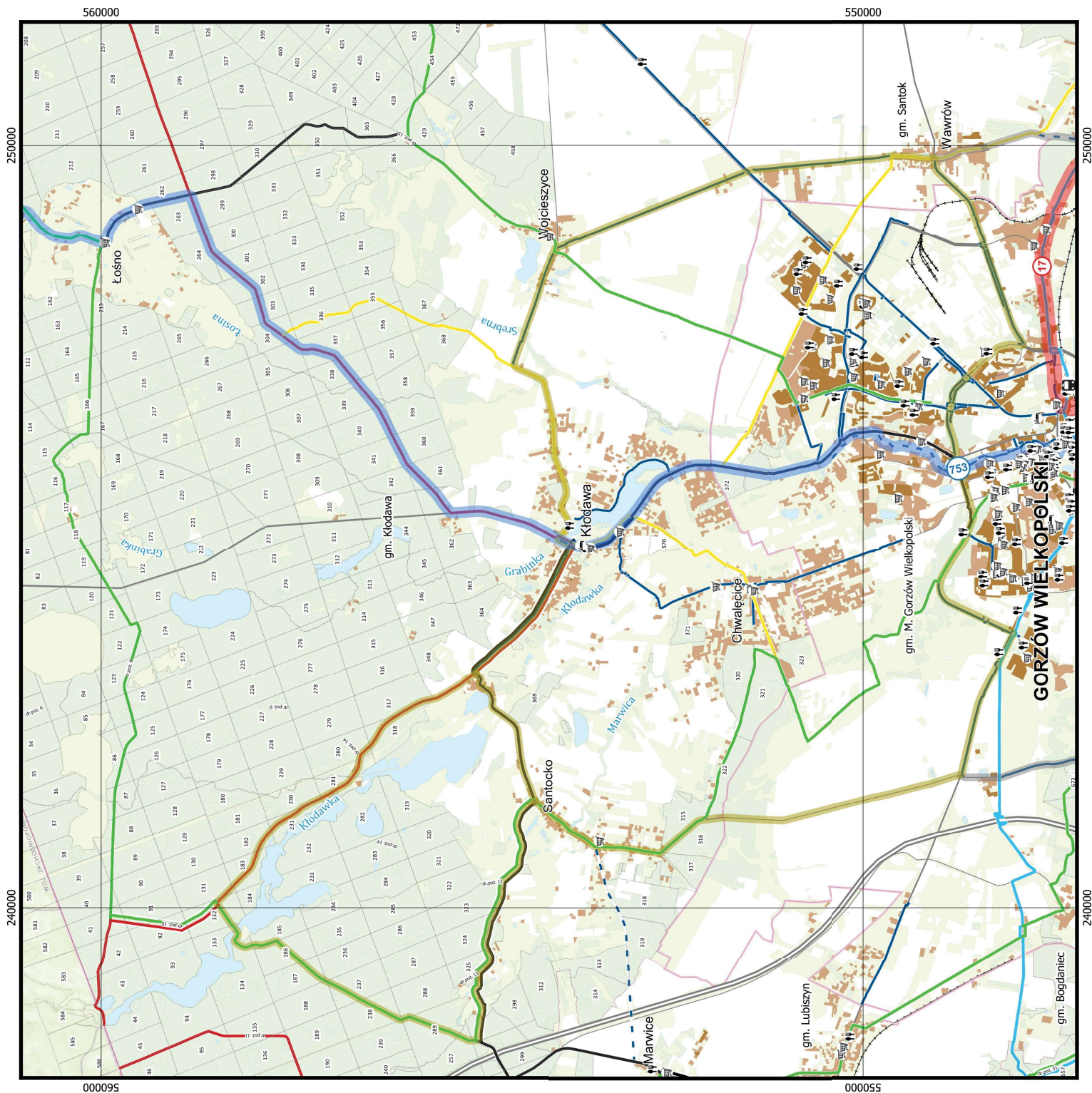
MobileMS



GISGRAPH

Opracowanie mapy: Jaromir Borzuchowski, Emilia Sklucka

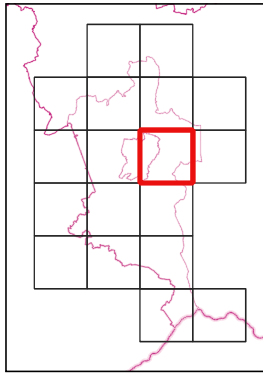
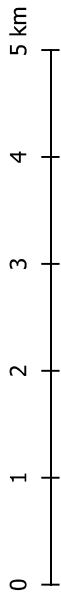
Współrzędne prostokątne w układzie UTM: PL-1992



Mapa sieci drogowo- rowerowej w powiatach m. Gorzów Wielkopolski i gorzowski

Arkusz 11

1:50 000



obiekty użyteczności publicznej

- punkty referencyjne
- stacja pkp
- przeprawa promowa
- przejście graniczne
- sklep spożywczy,
- piekarnia
- gastronomia,
- kawiarnia
- noclegi
- pole biwakowe
- szlaki rowerowe
- czerwony
- niebieski
- żółty
- zielony
- czarny
- ścieżki rowerowe
- istniejące
- planowane
- trasy rowerów
- międzynarodowe
- krajowe
- ponadregionalne
- regionalne
- lokalne
- alternatywne
- łącznikowe
- pokrycie terenu
- woda
- drogi i koleje
- autostrady
- i ekspresowe
- rośliność
- trawiasta
- wojewódzkie
- pozostałe
- i krzewy
- zabudowa zwarta
- zabudowa luźna

OdraVelo OderVelo

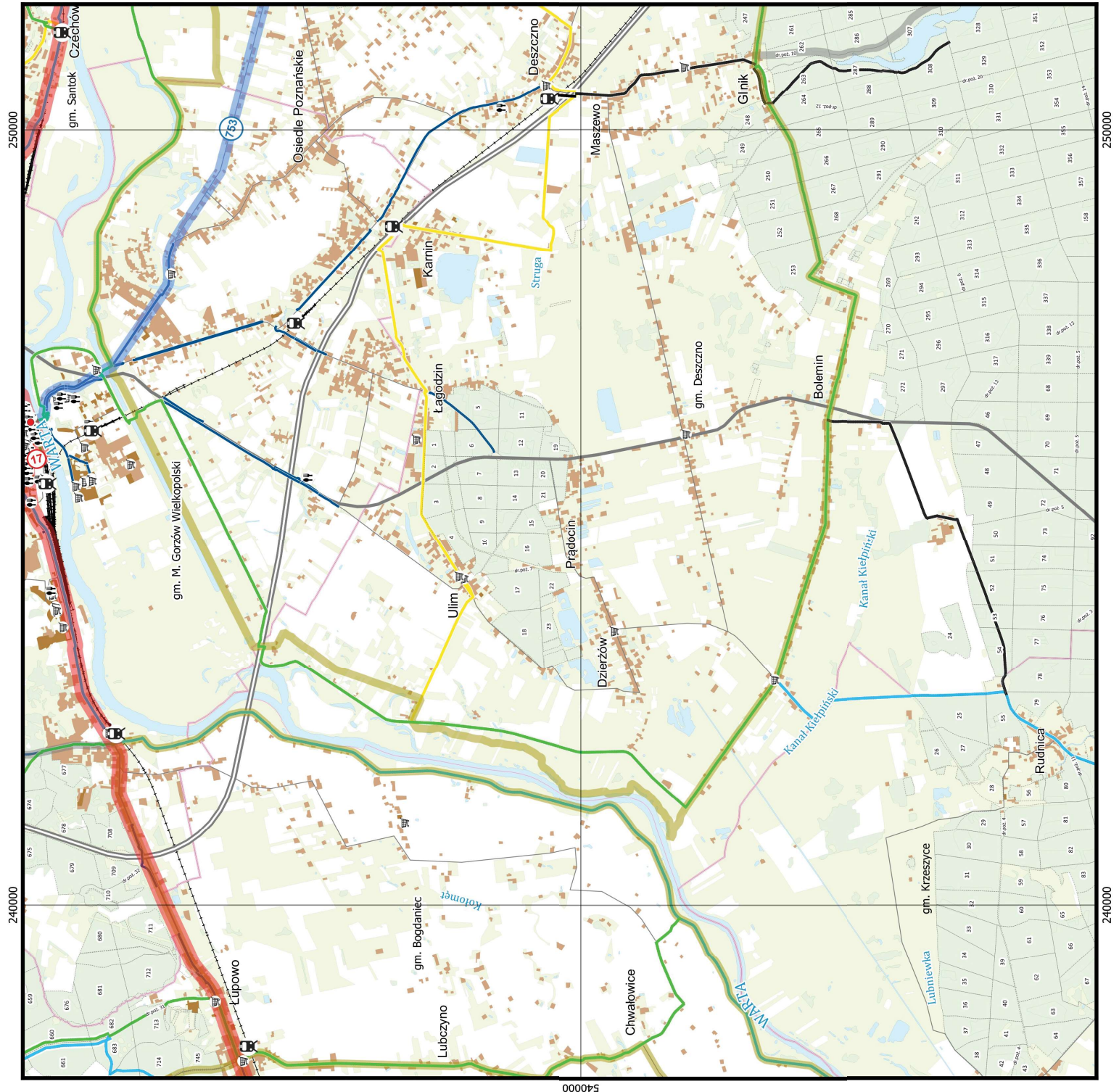
OBRVA VELO - ODERVELO Budowa systemu informacji turystycznej dla rozwoju infrastruktury rowerowej na podstawie podkładu niemieckiego, realizowany ze środków z Programu Współpracy INTERREG V A Brandenburgia - Polska 2014-2020.

UNIA EUROPEJSKA
Europejski Fundusz
Rozwoju Regionalnego
2014-2020

ROB PL
INTERREG V A
2014-2020



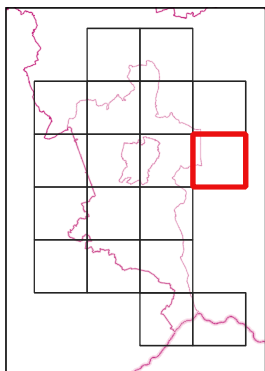
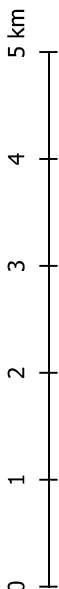
Opracowanie mapy: Jaromir Borzuchowski, Emilia Sklucka
Współrzędne prostokątne w układzie: PL-1992



Mapa sieci drogowo- rowerowej w powiatach m. Gorzów Wielkopolski i gorzowski

Arkusz 12

1:50 000



obiekty użyteczności publicznej

- punkty referencyjne
- stacja pkkp
- przeprawa promowa
- przejście graniczne
- sklep spożywczy,
- piekarnia
- gastronomia,
- kawiarnia
- noclegi
- pole biwakowe
- szlaki rowerowe
- czerwony
- niebieski
- żółty
- zielony
- czarny
- ścieżki rowerowe
- istniejące
- planowane
- trasy rowerów
- międzynarodowe
- krajowe
- ponadregionalne
- regionalne
- lokalne
- alternatywne
- łącznikowe
- pokrycie terenu
- woda
- drogi i koleje
- autostrady
- i ekspresowe
- powierzchniowa
- rośliność
- trawiasta
- krajobowe
- wojewódzkie
- lasy, zadrzewienia
- i krzewy
- zabudowa zwarta
- zabudowa luźna

OdraVelo OderVelo

OBRVA VELO - ODERVELO Budowa systemu informacji turystycznej dla rozwoju infrastruktury rowerowej na pograniczu polsko-niemieckim / realization of the Program of Cooperation INTERREG V A Brandenburg - Polska 2014-2020.

UNIA EUROPEJSKA
Europejski Fundusz
Regionalny
2014-2020

EUROPEISCHER UNION
Europäischer Fond für
regionale Entwicklung

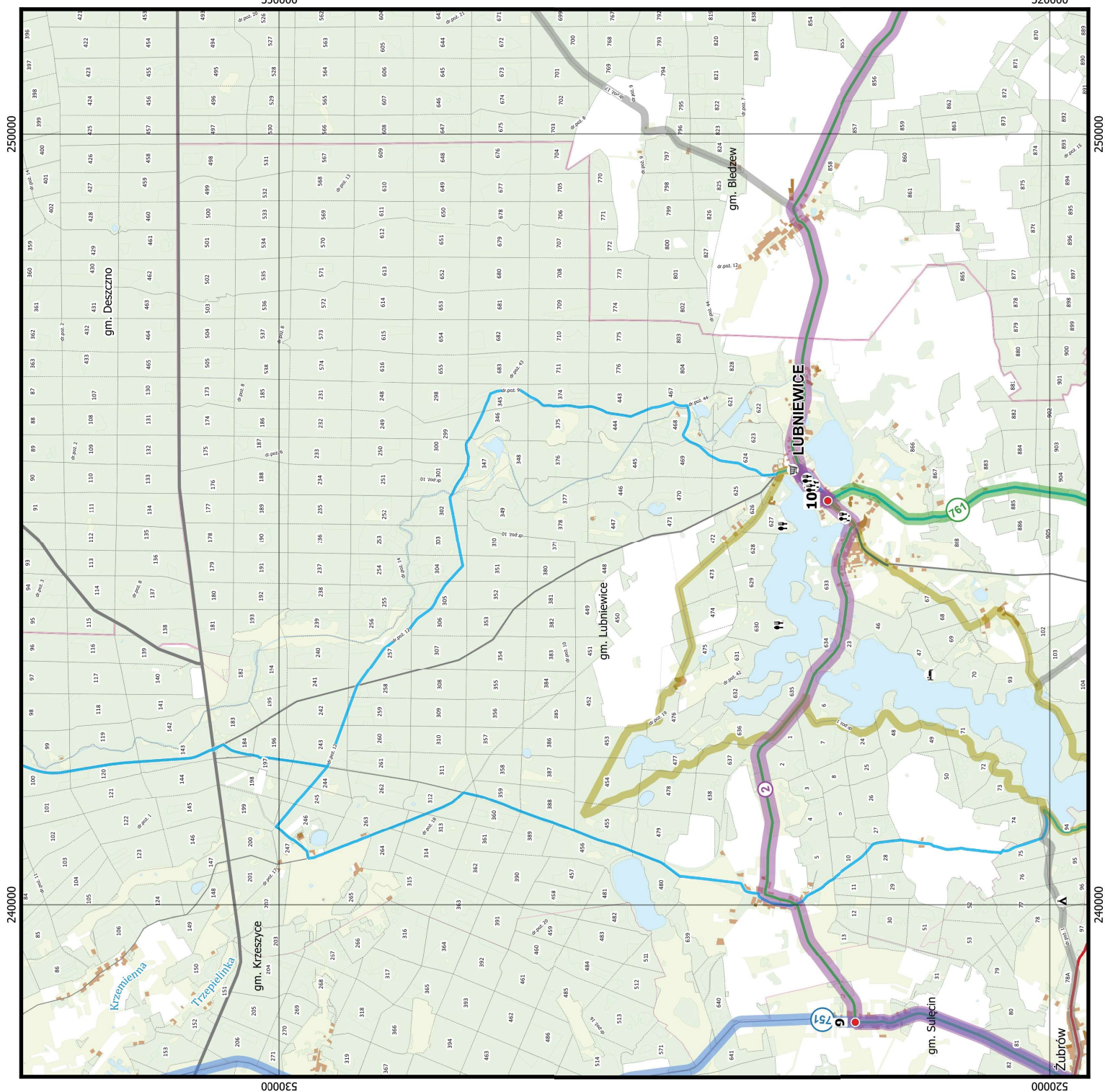
„Barieren reduzieren – gemeinsame Straßen nutzen“ / „Reduzieren Barrieren – wspaniale wykorzystywać silne strony“



MobileMS



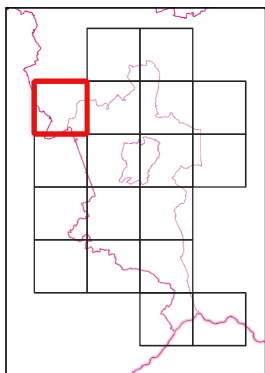
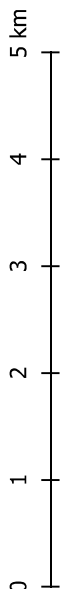
Opracowanie mapy: Jaromir Borzuchowski, Emilia Skluka
Współrzędne prostokątne w układzie UTM: 18QUT 62E



Mapa sieci drogowo- rowerowej w powiatach m. Gorzów Wielkopolski i gorzowski

Arkusz 13

1:50 000



obiekty użyteczności publicznej

- punkty referencyjne
- stacja pkk
- przeprawa promowa
- przejście graniczne
- sklep spożywczy,
- piekarnia
- gastronomia,
- kawiarnia
- noclegi
- pole biwakowe

- szlaki rowerowe
- czerwony
- niebieski
- żółty
- zielony
- czarny
- ścieżki rowerowe
- istniejące
- planowane

- trasy rowerów regionalne
- trasy rowerów lokalne
- trasy rowerów alternatywne
- trasy rowerów łącznikowe
- trasy rowerów międzyregionowe
- trasy rowerów krajowe
- trasy rowerów ponadregionalne

- drogi i kolej
- autostrady i ekspresowe
- krajowe
- wojewódzkie
- pozostałe
- linie kolejowe
- planowane
- pokrycie terenu woda
- powierzchninowa
- roślinność
- trawiska
- lasy, zadrzewienia i krzewy
- zabudowa zwarta
- zabudowa luźna

OdraVelo OderVelo

ODRAVELO – ODERVELO Budowa systemu informacji turystycznej dla rozwoju infrastruktury rowerowej na pograniczu polsko-niemieckim*, realizowany ze środków z Programu Współpracy INTERREGIO VA Brandenburgia – Polska 2014-2020.

UNIA EUROPEJSKA
Europejski Fundusz
Regionalny
2014-2020

RB PL
INTERREGIO VA
2014-2020

Barieren reduziereem – gemeinsame Stärken nutzen / „Redukować bariery – wspólnie wykorzystywać silne strony”

EUROPEJSKI FUNDUSZ
REGIONALNY
2014-2020

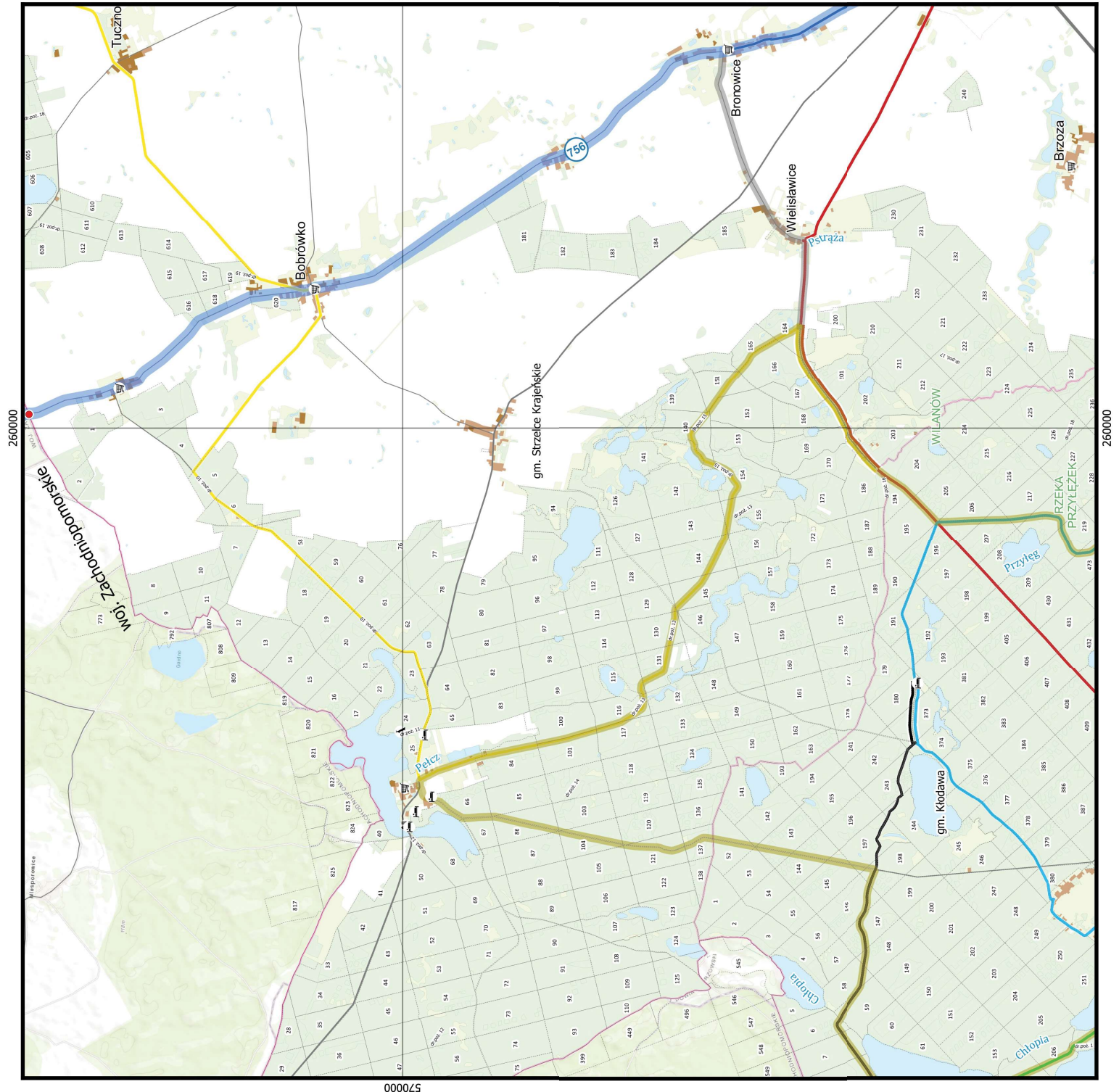
RB PL
INTERREGIO VA
2014-2020



MobileMS



Opracowanie mapy: Jaromir Borzuchowski, Emilia Sklucka
Współrzędne prostokątne w układzie: PL-1992



260000

260000

570000

000075



56000

55000



26000

26000

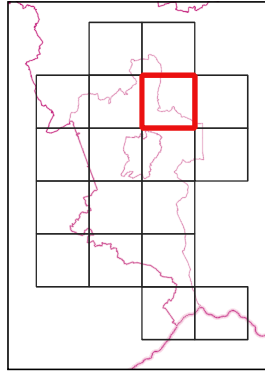
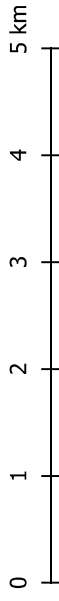
000095

000055

Mapa sieci drogowo- rowerowej w powiatach m. Gorzów Wielkopolski i gorzowski

Arkusz 15

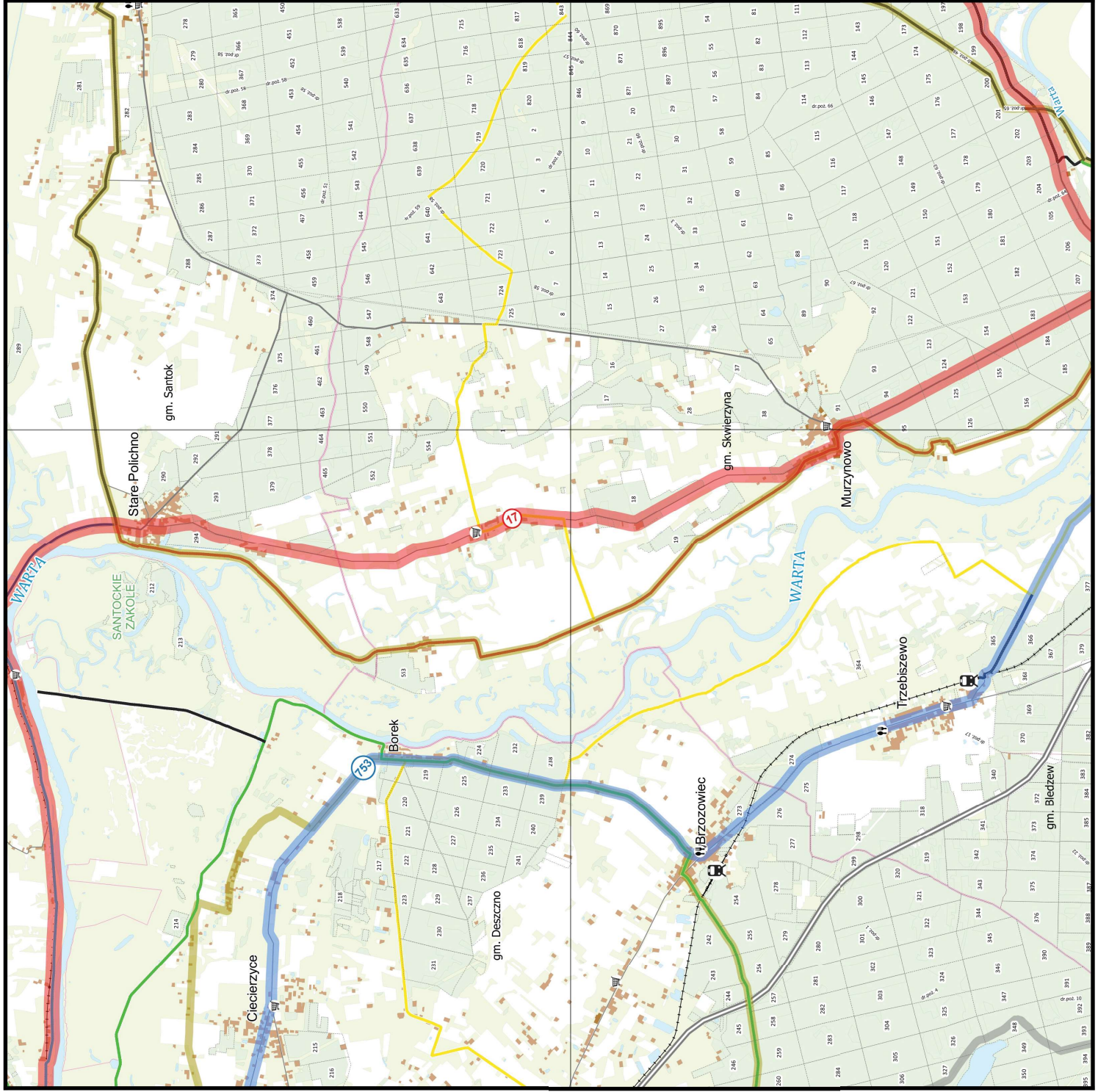
1:50 000



obiekty użyteczności publicznej

- punkty referencyjne
- stacja pkk
- przeprawa promowa
- przejście graniczne
- sklep spożywczy,
- piekarnia
- gastronomia,
- kawiarnia
- noclegi
- pole biwakowe

- trasy rowerow
- międzynarodowe
- krajowe
- ponadregionalne
- szlaki rowerowe
- czerwony
- niebieski
- żółty
- zielony
- czarny
- ścieżki rowerowe
- istniejące
- planowane
- regionalne
- lokalne
- alternatywne
- łącznikowe
- pokrycie terenu
- woda
- autostrady
- i ekspresowe
- krajo
- wojewódzkie
- pozostałe
- linie kolejowe
- planowane
- powierzchniowa
- roślinność
- trawiasta
- lasy, zadrzewienia
- i krzewy
- zabudowa zwarta
- zabudowa luźna



OdraVelo OderVelo

ODRAVELO – ODERVELO Budowa systemu informacji turystycznej dla rozwoju infrastruktury rowerowej na pograniczu polsko-niemieckim” realizowany ze środków Programu Współpracy INTERREG V A Brandenburgia – Polska 2014-2020.

UNIA EUROPEJSKA
Europejski Fundusz
Rozwoju Regionalnego

RP PL
INTERREG V A
2014-2020

„Barieren reduzieren – gemeinsame Stärken nutzen“ / „Redukować bariery – wspólnie wykorzystywać silne strony“

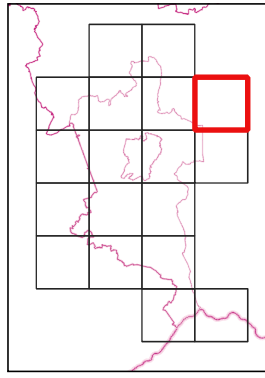
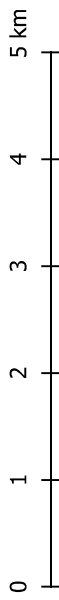


Opracowanie mapy: Jaromir Borzuchowski, Emilia Sklucka
Współrazdanie prostokątne w ukł. PL-1992

Mapa sieci drogowo- rowerowej w powiatach m. Gorzów Wielkopolski i gorzowski

Arkusz 16

1:50 000



obiekty użyteczności publicznej

- punkty referencyjne
- stacja pkkp
- przeprawa promowa
- przejście graniczne
- sklep spożywczy,
- piekarnia
- gastronomia,
- kawiarnia
- noclegi
- pole biwakowe
- szlaki rowerowe
- czerwony
- niebieski
- żółty
- zielony
- czarny
- ścieżki rowerowe
- istniejące
- planowane
- trasz rowerow regionalne
- trasz rowerow lokalne
- trasz rowerow alternatywne
- trasz rowerow łącznikowe
- trasz rowerow krajowe
- trasz rowerow ponadregionalne
- pokrycie terenu woda
- pokrycie terenu i ekspresowe
- rośliność krajowe
- trawiasta wojewódzkie
- lasy, zadrzewienia i krzewy
- zabudowa zwarta
- zabudowa luźna

OdraVelo OderVelo

OBRVA VELO - ODERVELO Budowa systemu informacji turystycznej dla rozwoju infrastruktury rowerowej na podstawie podkładu niemieckiego / realizowany ze środków z Programu Współpracy INTERREG V A Brandenburgia - Polska 2014-2020.



UNIA EUROPEJSKA
Europejski Fundusz
Rozwoju Regionalnego
2014-2020



RB PL
INTERREG V A
2014-2020

„Barieren reduziere – gemeinsame Stärken nutzen“ / „Redukować bariery – wspólnie wykorzystywać silne strony“

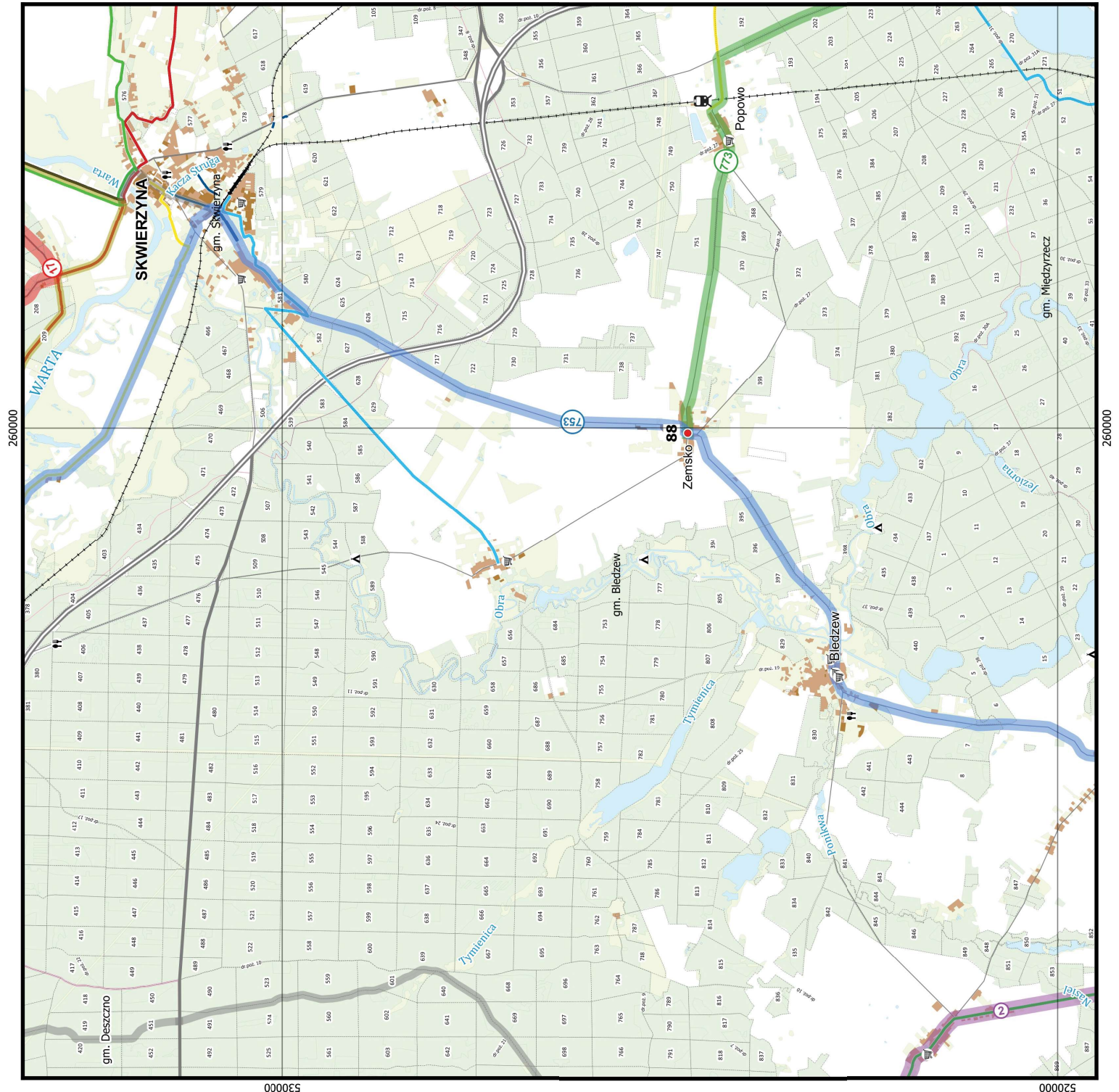


MobileMS



GISGRAPH

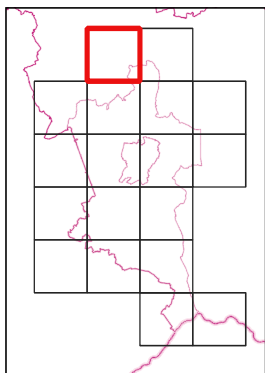
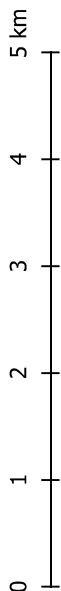
Opracowanie mapy: Jaromir Borzuchowski, Emilia Sklucka
Współrzędne prostokątne w układzie UTM: PL-1992



Mapa sieci drogowo- rowerowej w powiatach m. Górzów Wielkopolski i górzowski

Arkusz 17

1:50 000



obiekty użyteczności publicznej

- punkty referencyjne
- stacja pkp
- przeprawa promowa
- przejście graniczne
- sklep spożywczy,
- piekarnia
- gastronomia,
- kawiarnia
- noclegi
- pole biwakowe

- trasy rowerow
- trasy międzynarodowe
- krajowe
- ponadregionalne
- regionalne
- lokalne
- alternatywne
- łącznikowe
- szlaki rowerowe
- czerwony
- niebieski
- żółty
- zielony
- czarny
- ścieżki rowerowe
- istniejące
- planowane
- drogi i koleje
- autostrady
- i ekspresowe
- krajowe
- wojewódzkie
- pozostałe
- i krzewy
- zabudowa zwarta
- zabudowa luźna
- pokrycie terenu
- woda
- powierzchniowa
- roślinność
- trawiasta
- lasy, zadrzewienia
- i krzewy
- zabudowa zwarta
- zabudowa luźna

OdraVelo OderVelo

OBRANA VELO – ODERVELO Budowa systemu informacji turystycznej dla rozwoju infrastruktury rowerowej na podstawie podatku-niemiecki* realizowany ze środków z Programu Współpracy INTERREG V A Brandenburgia – Polska 2014-2020.

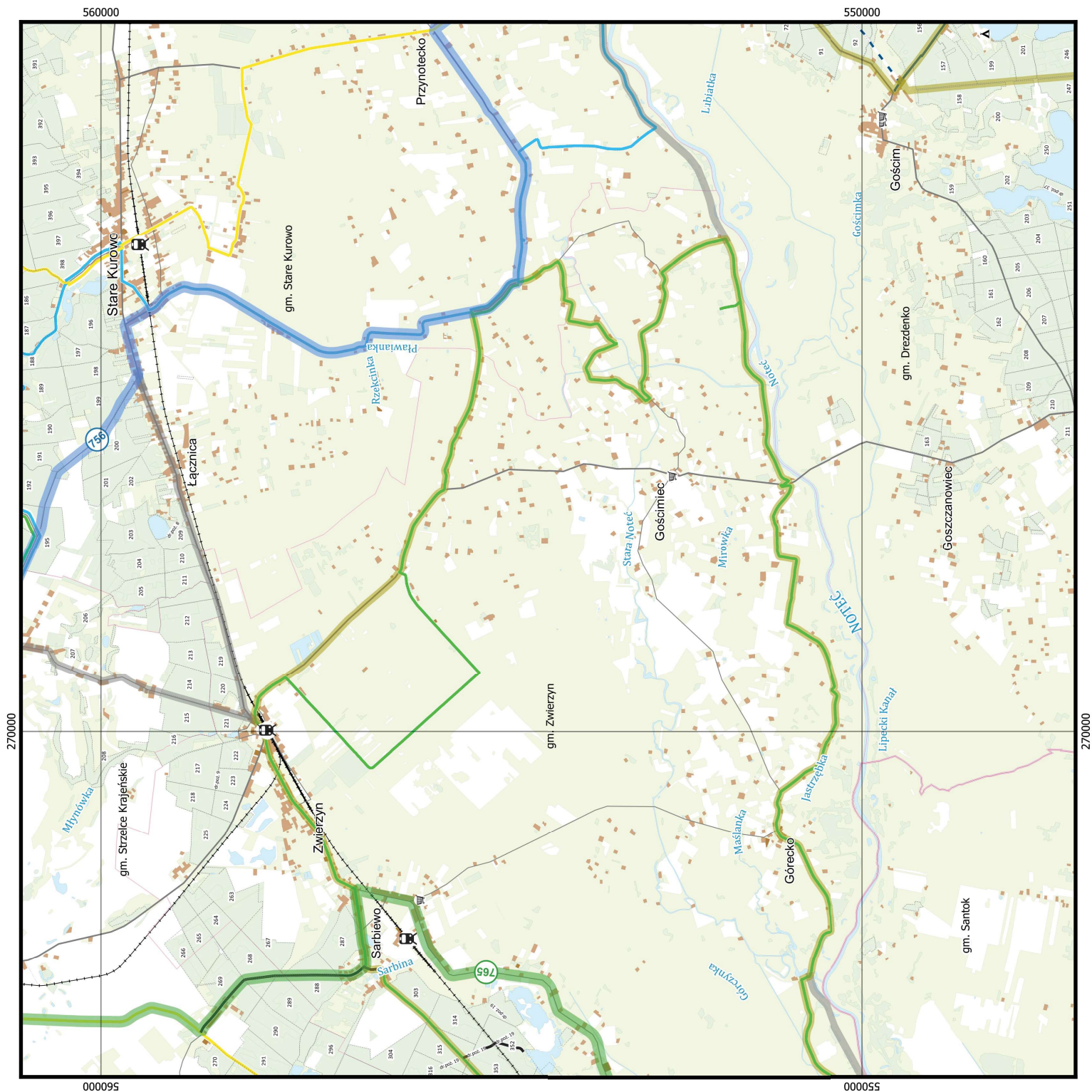
UNIA EUROPEJSKA
Europejski Fundusz
Rozwoju Regionalnego

RP PL
INTERREG V A
2014-2020

Barrieren reduzieren – gemeinsame Stärken nutzen / „Redukować bariery – wspólnie wykorzystywać silne strony”



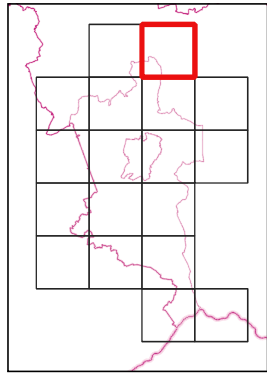
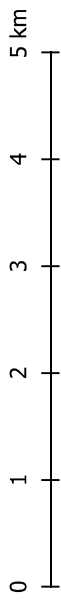
Opracowanie mapy: Jaromir Borzuchowski, Emilia Skłucka
Współrzędne prostokątne w układzie: PL-1992



Mapa sieci drogowo- rowerowej w powiatach m. Gorzów Wielkopolski i gorzowski

Arkusz 18

1:50 000



obiekty użyteczności publicznej

- punkty referencyjne
- stacja pkkp
- przeprawa promowa
- przejście graniczne
- sklep spożywczy,
- piekarnia
- gastronomia,
- kawiarnia
- noclegi
- pole biwakowe

- szlaki rowerowe
- czerwony
- niebieski
- żółty
- zielony
- czarny
- ścieżki rowerowe
- istniejące
- planowane

- trasy rowerów
- międzynarodowe
- krajowe
- ponadregionalne
- alternatywne
- łącznikowe
- pokrycie terenu
- woda
- autostrady
- i ekspresowe
- drogi i koleje
- i ekspresowe
- krajowe
- wojewódzkie
- pozostałe
- linie kolejowe
- planowane

- regionalne
- lokalne
- alternatywne
- łącznikowe
- pokrycie terenu
- woda
- autostrady
- i ekspresowe
- drogi i koleje
- i ekspresowe
- krajowe
- wojewódzkie
- pozostałe
- linie kolejowe
- planowane

OdraVelo OderVelo

ODRAVELO – ODERVELO Budowa systemu informacji turystycznej dla rozwoju infrastruktury rowerowej na pograniczu polsko-niemieckim*, realizowany ze środków z Programu Współpracy INTERREG V A Brandenburgia – Polska 2014-2020.

UNIA EUROPEJSKA
Europejski Fundusz
Regionalny
2014-2020

„Barieren reduzieren – gemeinsame Stärken nutzen“ / „Redukieren Barrieren – zusammen stärken“



Opracowanie mapy: Jaromir Borzuchowski, Emilia Skulka
Współrzędne prostokątne w układzie PL-1992

