

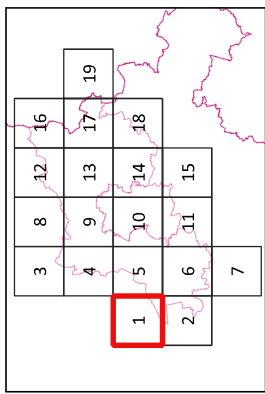
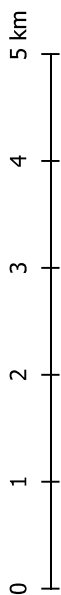
Mapa szlaków rowerowych w województwie lubuskim

Powiaty m. Zielona Góra i zielonogórski

Arkusz 1



1:50 000



- Szlaki rowerowe projektowane:**
- 2 międzynarodowe
 - 3 krajowe
 - 754 ponadregionalne
 - 77 regionalne
 - lokalne
 - alternatywne
 - łącznikowe

- Szlaki rowerowe istniejące:**
- czerwony
 - niebieski
 - żółty
 - zielony
 - czarny
- Ścieżki rowerowe:**
- istniejące
 - planowane

- POI użytkowe:**
- 97 punkty referencyjne
 - stacja pkp
 - przeprawa promowa
 - przejście graniczne
 - sklep spożywczy
 - piekarnia
 - gastroνομia
 - kawiarnia
 - noclegi
 - pole biwakowe
- Drogi i koleje:**
- autostrady i ekspresowe
 - krajowe
 - wojewódzkie
 - pozostałe
 - linie kolejowe
- Użytkowanie terenu:**
- wody
 - lasy / nr oddziałów
 - zabudowa



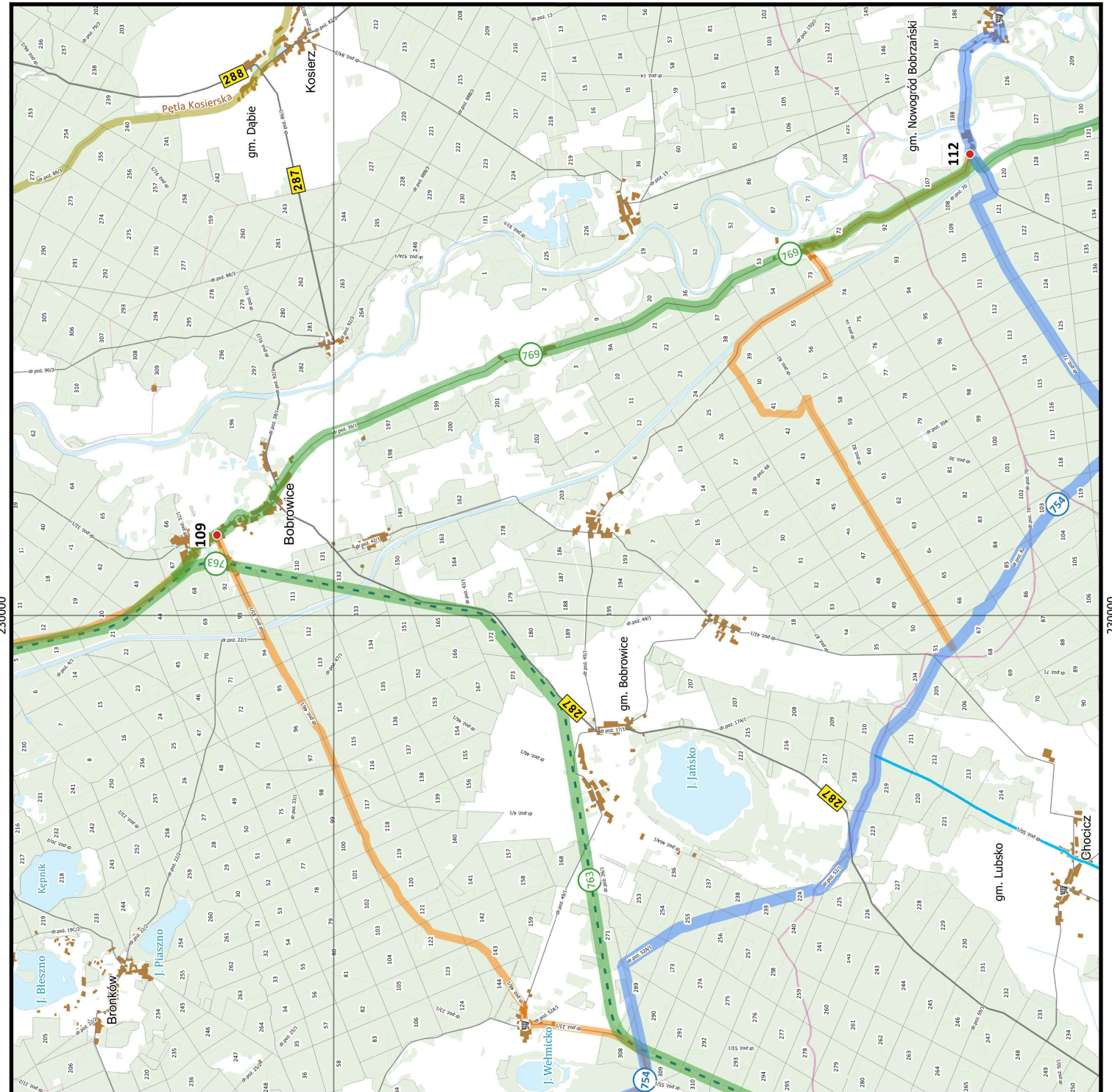
ODRAVELO – ODERVELO Budowa systemu informacji turystycznej dla rozwoju infrastruktury rowerowej na pograniczu polsko-niemieckim / Realizowany ze środków Programu Współpracy INTERREG V A Brandenburgia – Polska 2014-2020.



„Barieren reduziere – gemeinsame Straßen nutzen“ / „Reduzieren Barrieren – wspaniale wykorzystywać silne strony“



Opracowanie mapy: Jaromir Borzuchowski, Emilia Skłucka
Współrzędne prostokątne w układzie UTM: 48QUT, 6537000, 5237000



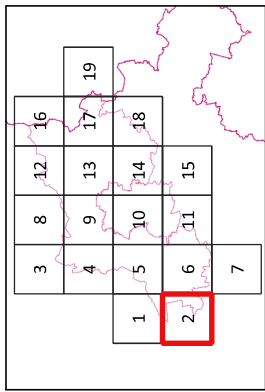
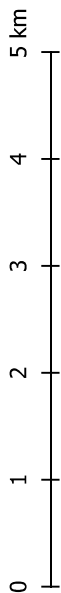
Mapa szlaków rowerowych w województwie lubuskim

Powiaty m. Zielona Góra i zielonogórski

Arkusz 2



1:50 000



- Szlaki rowerowe projektowane:**
- 2 międzynarodowe
 - 3 krajowe
 - 754 ponadregionalne
 - 77 regionalne
 - lokalne
 - alternatywne
 - łącznikowe

- POI użytkowe:**
- 97 punkty referencyjne
 - stacja pkp
 - przeprawa promowa
 - przeście graniczne
 - sklep spożywczy
 - piekarnia
 - gastromia, kawiarnia
 - noclegi
 - pole biwakowe
- Drogi i koleje:**
- autostrady i ekspresowe
 - krajowe
 - wojewódzkie
 - pozostałe
 - linie kolejowe
- Użytkowanie terenu:**
- wody
 - lasy / nr oddziałów
 - zabudowa
- Szlaki rowerowe istniejące:**
- czerwony
 - niebieski
 - żółty
 - zielony
 - czarny
- Ścieżki rowerowe:**
- istniejące
 - planowane

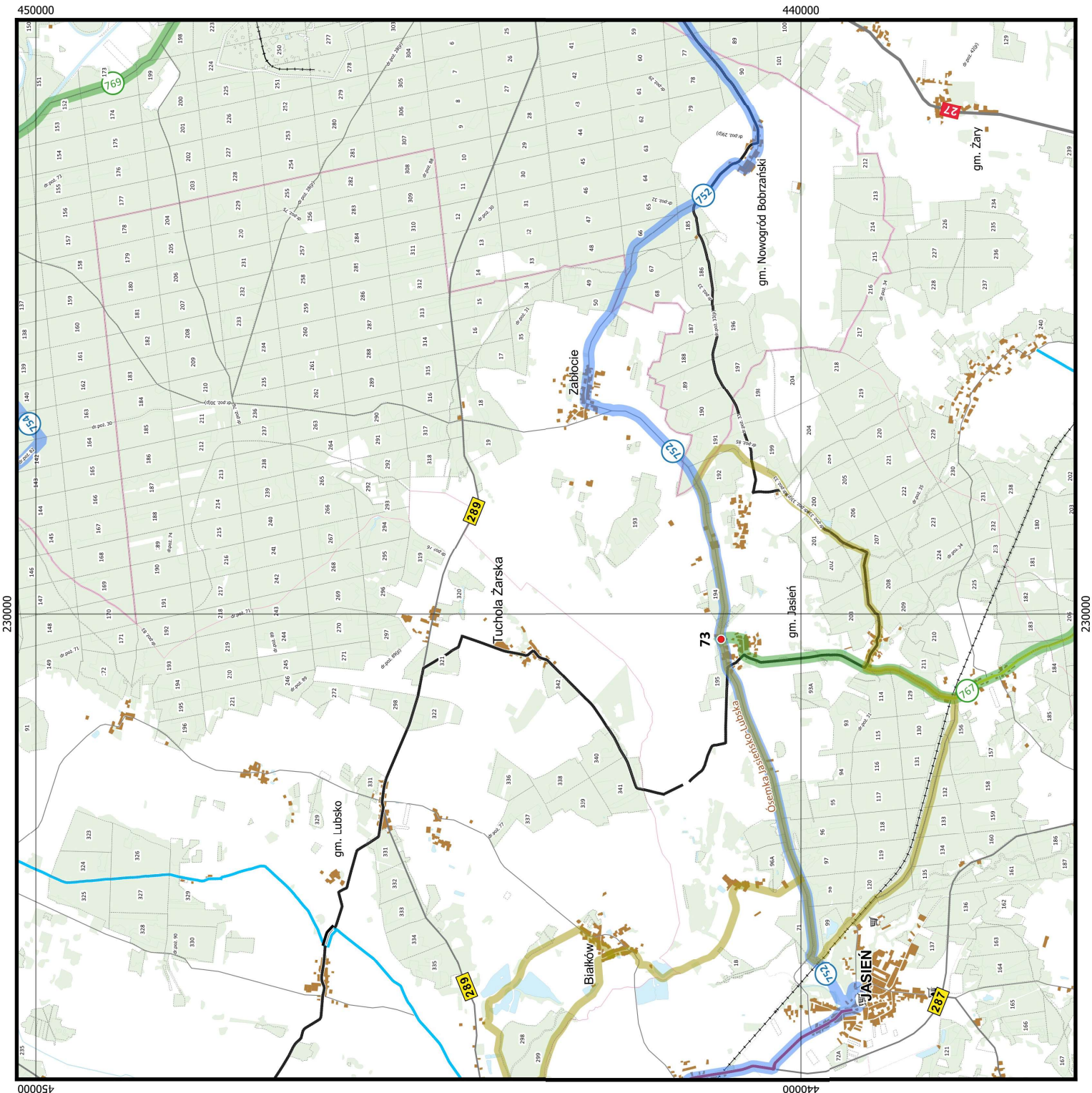
OdraVelo OderVelo

OPERA VELO - ODER VELO Budowa systemu informacji turystycznej dla rozwoju infrastruktury rowerowej na pograniczu polsko-niemieckim / Realizowany ze środków Programu Współpracy INTERREG V A Brandenburgia - Polska 2014-2020.

UNIA EUROPEJSKA Europejski Fundusz Regionalny 2014-2020



Opracowanie mapy: Jaromir Borzuchowski, Emilia Skłucka
Współrzędne prostokątne w układzie PL-1992

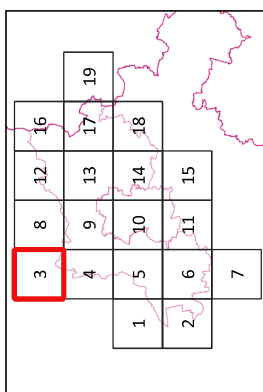


Mapa szlaków rowerowych w województwie lubuskim

Powiaty m. Zielona Góra i zielonogórski
Arkusz 3



1:50 000



Szlaki rowerowe projektowane:

- 2 międzynarodowe
- 3 krajowe
- 754 ponadregionalne
- 77 regionalne
- lokalne
- alternatywne
- łącznikowe

Szlaki rowerowe istniejące:

- czerwony
- niebieski
- żółty
- zielony
- czarny

Ścieżki rowerowe:

- istniejące
- planowane

POI użytkowe:

- 97 punkty referencyjne
- stacja pkp
- przeprawa promowa
- przeście graniczne
- sklep spożywczy,
- piekarnia
- gastonomia,
- kawiarnia
- noclegi
- pole biwakowe

Drogi i koleje:

- autostrady
- ekspresowe
- krajowe
- wojewódzkie
- pozostałe
- linie kolejowe

Użytkowanie terenu:

- wody
- lasy/ nr oddziałów
- zabudowa



ODRAVELO – ODERVELO Budowa systemu informacji turystycznej dla rowerzystów i infrastruktury rowerowej na pograniczu polsko-niemieckim, realizowany ze środków Programu Współpracy INTERREG V A Brandenburgia – Polska 2014-2020.

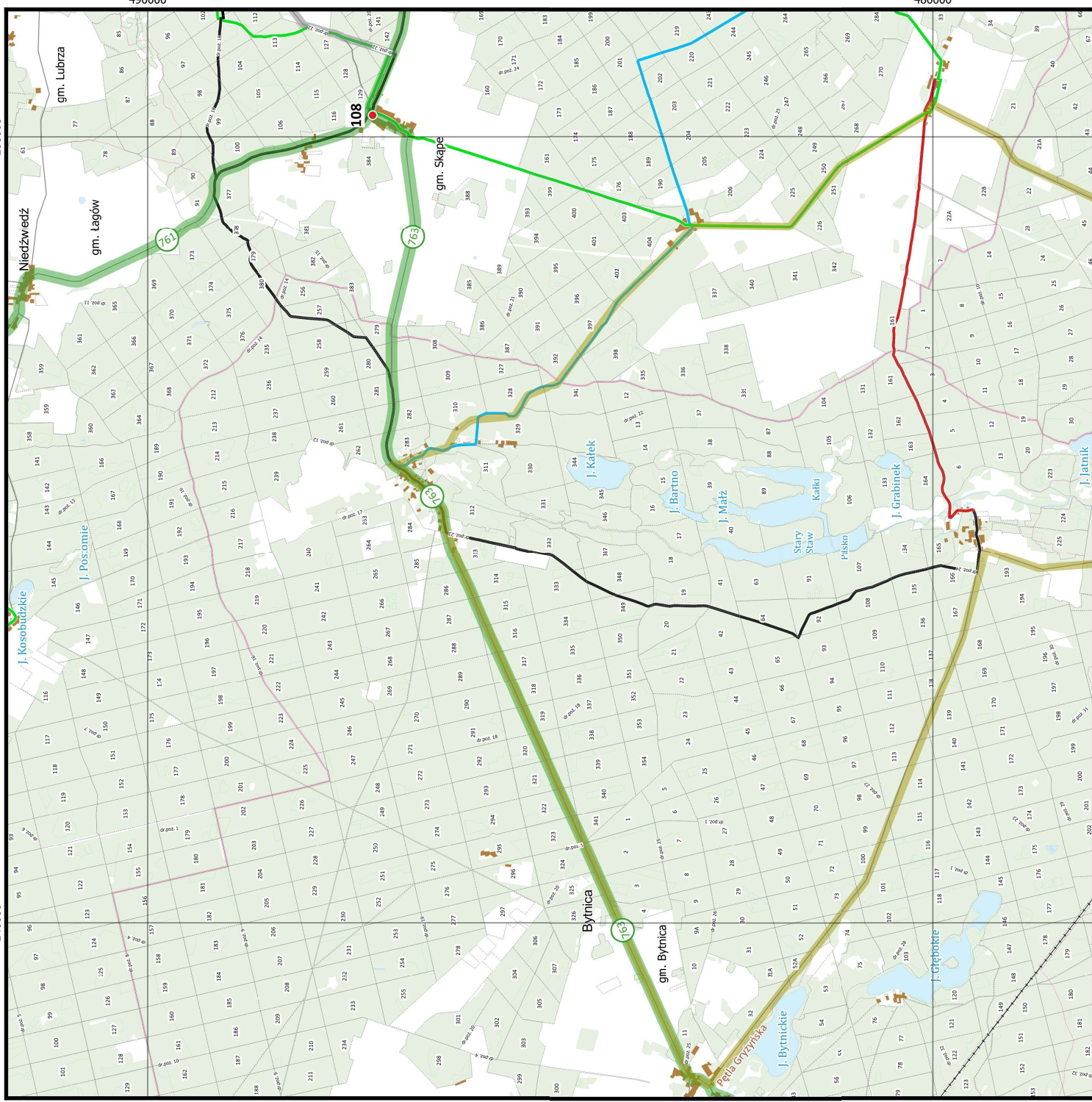


„Barieren reduzieren – gemeinsame Straßen nutzen“ / „Reduzieren Barrieren – wspaniale wykorzystywać silne strony“



Opracowanie mapy: Jaromir Borzuchowski, Emilia Skłucka

Współrzędne prostokątne w układzie UTM: 490000 240000



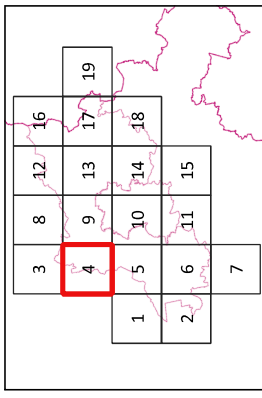
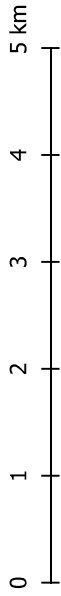
Mapa szlaków rowerowych w województwie lubuskim

Powiaty m. Zielona Góra i zielonogórski

Arkusz 4



1:50 000



- Szlaki rowerowe projektowane:**
- 2 międzynarodowe
 - 3 krajowe
 - 754 ponadregionalne
 - 72 regionalne
 - lokalne
 - alternatywne
 - łącznikowe

- Szlaki rowerowe istniejące:**
- czerwony
 - niebieski
 - żółty
 - zielony
 - czarny
- Ścieżki rowerowe:**
- istniejące
 - planowane

- POI użytkowe:**
- 97 punkty referencyjne
 - stacja pkk
 - przeprawa promowa
 - przeście graniczne
 - sklep spożywczy
 - piekarnia
 - gastromonia, kawiarnia
 - noclegi
 - pole biwakowe
- Drogi i koleje:**
- autostrady i ekspresowe
 - krajowe
 - wojewódzkie
 - pozostałe
 - linie kolejowe

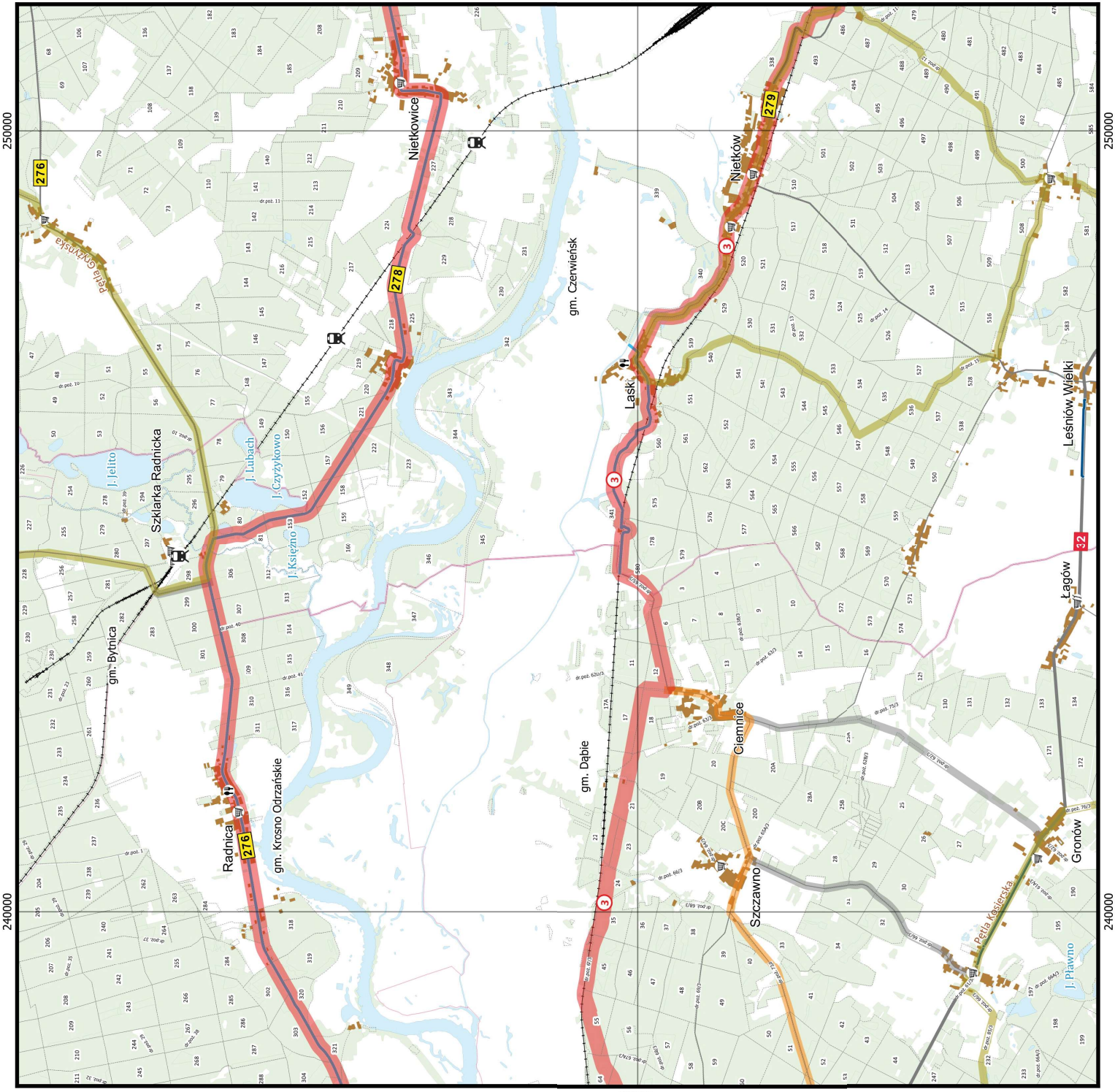
- Użytkowanie terenu:**
- wody
 - lasy / nr oddziałów
 - zabudowa

OdraVelo OderVelo

UNIA EUROPEJSKA Europejski Fundusz Regionalny 2014-2020



Opracowanie mapy: Jaromir Borzuchowski, Emilia Skulicka
Współrzędne prostokątne w układzie UTM: 18Q UTM



250000

240000

470000

470000

250000

240000

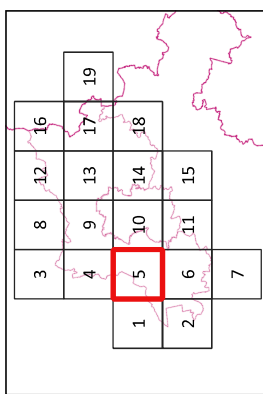
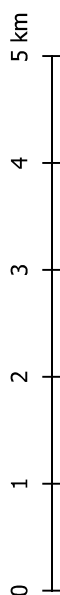
Mapa szlaków rowerowych w województwie lubuskim

Powiaty m. Zielona Góra i zielonogórski

Arkusz 5

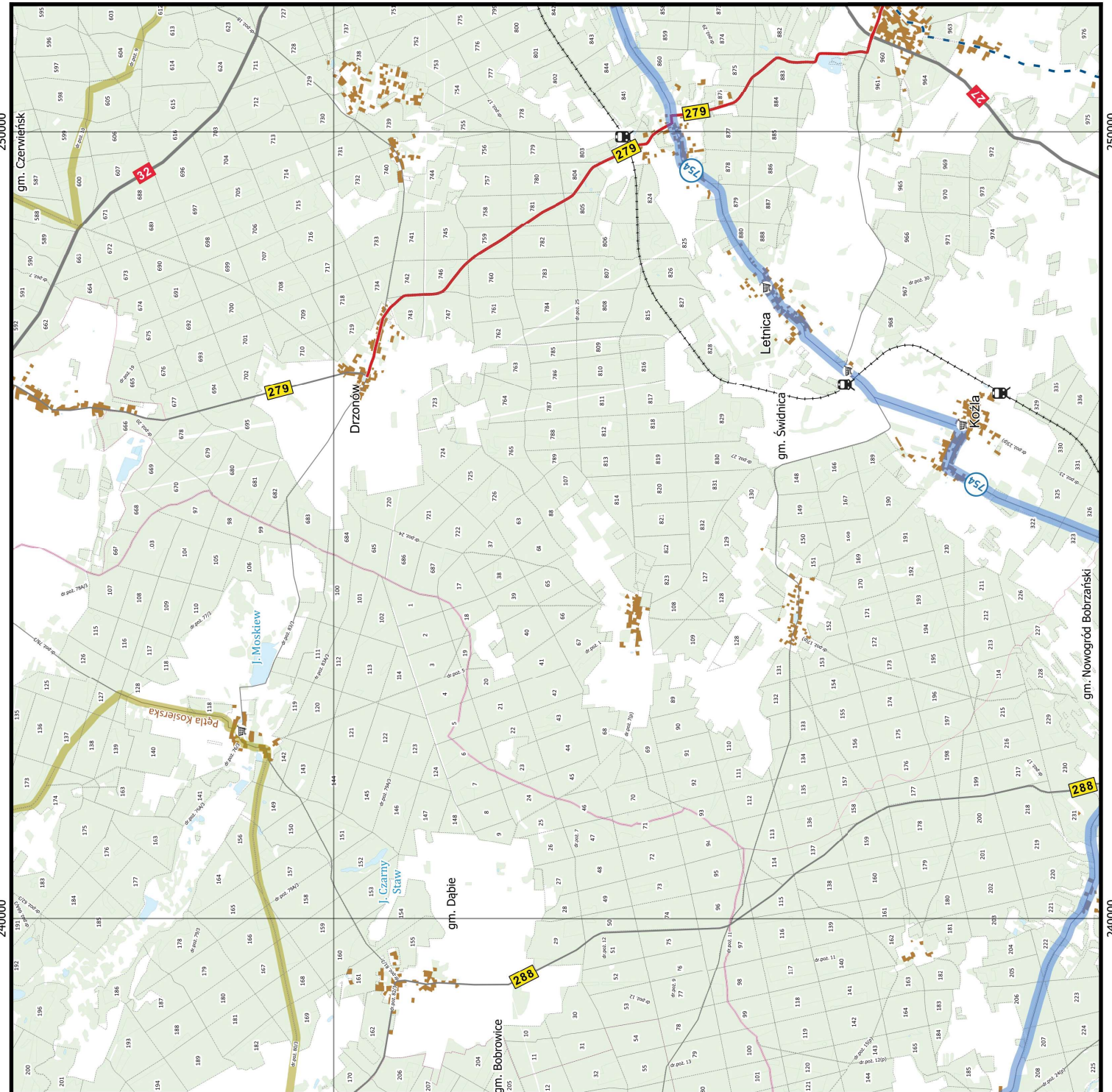


1:50 000



- Szlaki rowerowe projektowane:**
- 2 międzynarodowe
 - 3 krajowe
 - 754 ponadregionalne
 - 72 regionalne
 - 1 lokalne
 - 2 alternatywne
 - 1 łącznikowe

- POI użytkowe:**
- punkty referencyjne
 - stacja pkp
 - przeprawa promowa
 - przejście graniczne
 - sklep spożywczy
 - piekarnia
 - gastronomia
 - noclegi
 - pole biwakowe
- Drogi i koleje:**
- autostrady i ekspresowe
 - krajowe
 - wojewódzkie
 - pozostałe
 - linie kolejowe
- Użytkowanie terenu:**
- wody
 - lasy / nr oddziałów
 - zabudowa
- Szlaki rowerowe istniejące:**
- czerwony
 - niebieski
 - żółty
 - zielony
 - czarny
- Ścieżki rowerowe:**
- istniejące
 - planowane



OdraVelo OderVelo

ODRAVELO - OdraVelo Budowa systemu informacji turystycznej dla rozwoju infrastruktury rowerowej na pograniczu polsko-niemieckim" realizowany ze środków z Programu Współpracy INTERREG V A Brandenburgia - Polska 2014-2020.

UNIA EUROPEJSKA Europejski Fundusz Regionalny 2014-2020



Opracowanie mapy: Jaromir Borzuchowski, Emilia Skłucka
Współrzędne prostokątne w układzie: PL-1992

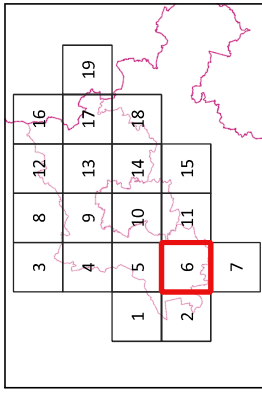
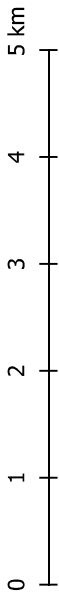
Mapa szlaków rowerowych w województwie lubuskim

Powiaty m. Zielona Góra i zielonogórski

Arkusz 6



1:50 000



- Szlaki rowerowe projektowane:**
- 2 międzynarodowe
 - 3 krajowe
 - 754 ponadregionalne
 - 72 regionalne
 - lokalne
 - alternatywne
 - łącznikowe

- Szlaki rowerowe istniejące:**
- czerwony
 - niebieski
 - żółty
 - zielony
 - czarny
- Ścieżki rowerowe:**
- istniejące
 - planowane

- POI użytkowe:**
- 97 punkty referencyjne
 - stacja pkp
 - przeprawa promowa
 - przeście graniczne
 - sklep spożywczy
 - piekarnia
 - gastronomia
 - kawiarnia
 - noclegi
 - pole biwakowe
- Drogi i koleje:**
- autostrady i ekspresowe
 - krajowe
 - wojewódzkie
 - pozostałe
 - linie kolejowe

- Użytkowanie terenu:**
- wody
 - lasy / nr oddziałów
 - zabudowa

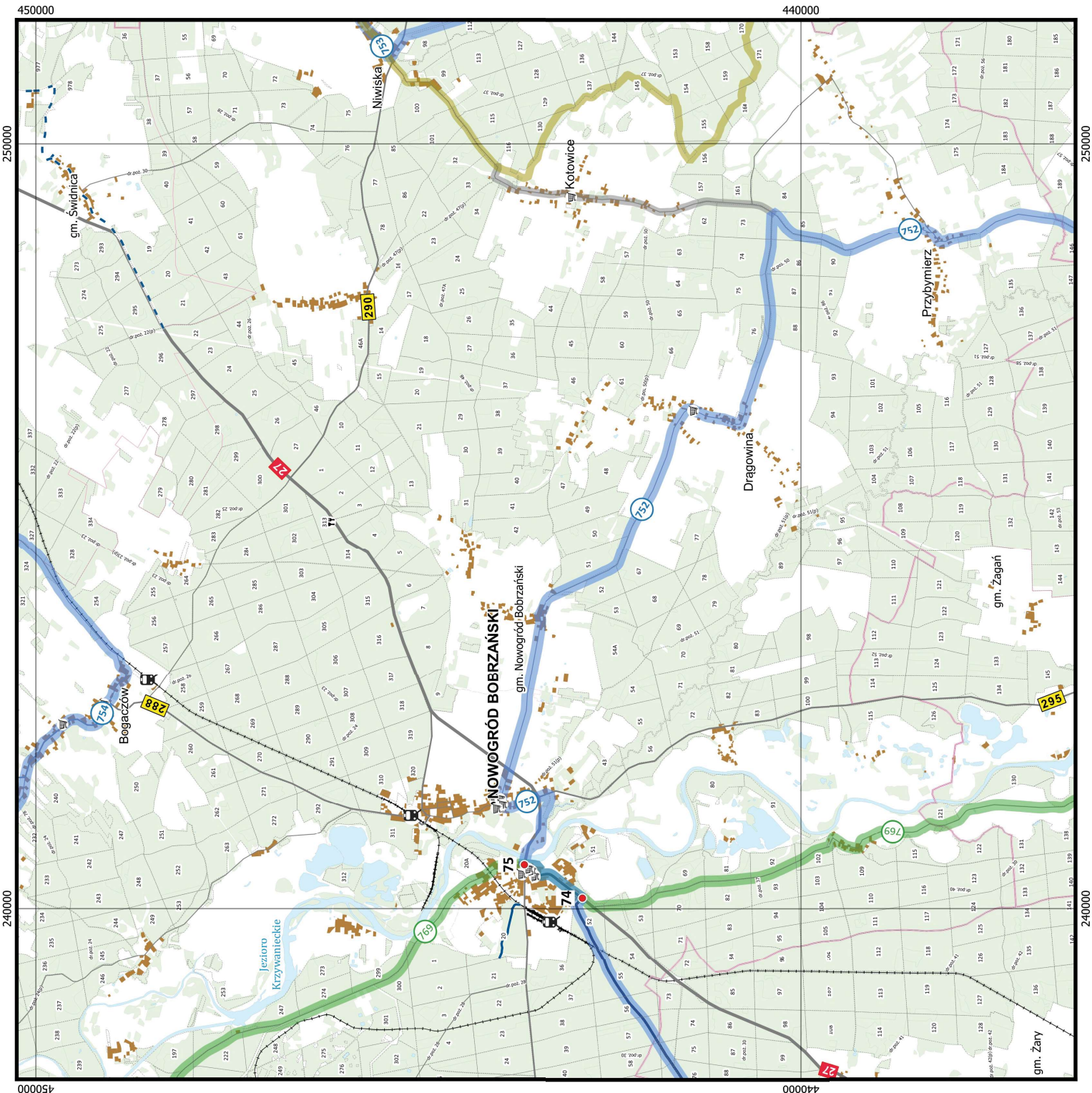


ODRAVELO - ODERVELO Budowa systemu informacji turystycznej dla rozwoju infrastruktury rowerowej na pograniczu polsko-niemieckim / realizowany ze środków Programu Współpracy INTERREG V A Brandenburska - Polska 2014-2020.

UNIA EUROPEJSKA Europejski Fundusz Regionalny Rozwoju Regionalnego
 „Barierom redukcjom – gemeinsame Stärken nutzen“ / „Redukować bariery – wspólnie wykorzystywać silne strony“



Opracowanie mapy: Jaromir Borzuchowski, Emilia Sklucka
 Współpracujące prostacki w uk. PL-1992



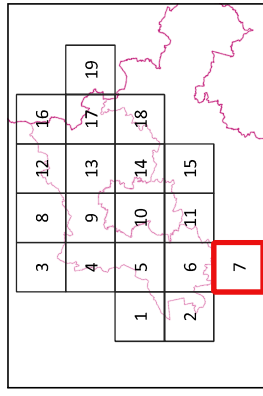
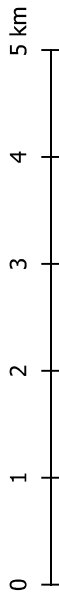
Mapa szlaków rowerowych w województwie lubuskim

Powiaty m. Zielona Góra i zielonogórski

Arkusz 7



1:50 000



- Szlaki rowerowe projektowane:**
- 2 międzynarodowe
 - 3 krajowe
 - 754 ponadregionalne
 - 72 regionalne
 - lokalne
 - alternatywne
 - łącznikowe

- Szlaki rowerowe istniejące:**
- czerwony
 - niebieski
 - żółty
 - zielony
 - czarny
- Ścieżki rowerowe:**
- istniejące
 - planowane

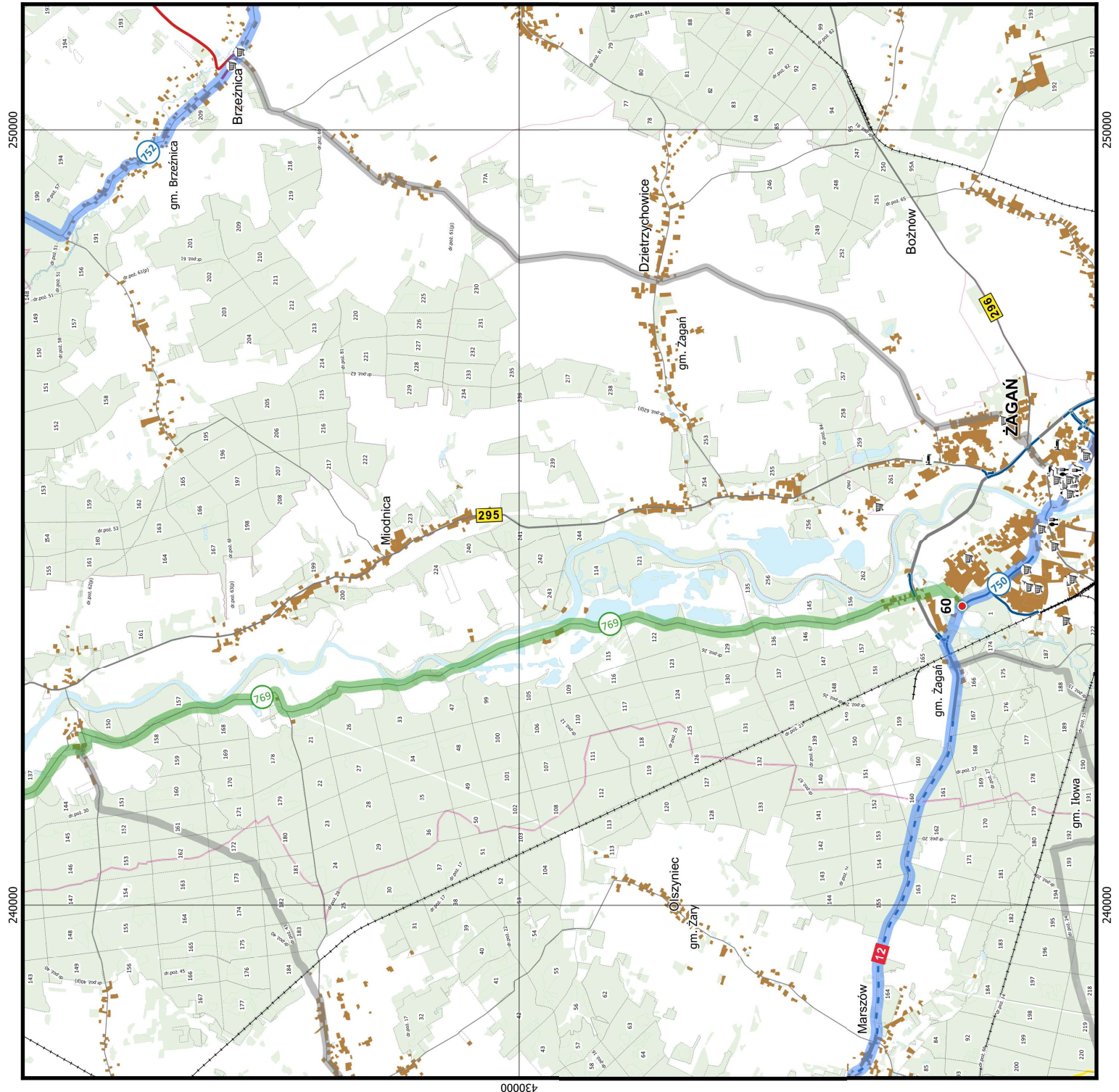
- POI użytkowe:**
- 97 punkty referencyjne
 - stacja pkk
 - przeprawa promowa
 - przeście graniczne
 - sklep spożywczy
 - piekarnia
 - gastronomia
 - kawiarnia
 - noclegi
 - pole biwakowe
- Drogi i koleje:**
- A2 autostrady i ekspresowe
 - 12 krajowe
 - 203 wojewódzkie
 - pozostałe
 - linie kolejowe
- Użytkowanie terenu:**
- wody
 - 102 lasy / nr oddziałów
 - zabudowa



OBRVA VELO – OdraVelo Budowa systemu informacji turystycznej dla rozwoju infrastruktury rowerowej na pograniczu polsko-niemieckim*, realizowany ze środków Programu Współpracy INTERREG V A Brandenburgia – Polska 2014-2020.



Opracowanie mapy: Jaromir Borzuchowski, Emilia Sklucicka
Współrzędne prostokątne w układzie UTM: PL-1992

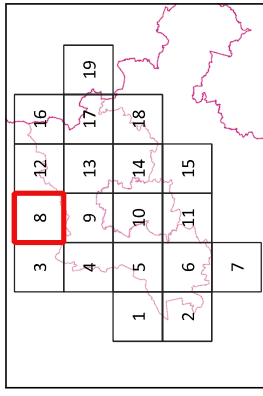
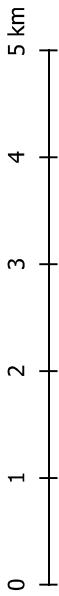


Mapa szlaków rowerowych w województwie lubuskim

Powiaty m. Zielona Góra i zielonogórski
Arkusz 8



1:50 000



- Szlaki rowerowe projektowane:**
- 2 międzynarodowe
 - 3 krajowe
 - 754 ponadregionalne
 - 77 regionalne
 - lokalne
 - alternatywne

- Szlaki rowerowe istniejące:**
- czerwony
 - niebieski
 - żółty
 - zielony
 - czarny

- Ścieżki rowerowe:**
- istniejące
 - planowane

- POI użytkowe:**
- 97 punkty referencyjne
 - stacja pkp
 - przeprawa promowa
 - przeście graniczne
 - sklep spożywczy
 - piekarnia
 - gastromia, kawiarnia
 - noclegi
 - pole biwakowe

- Drogi i koleje:**
- A2 autostrady i ekspresowe
 - 12 krajowe
 - 203 wojewódzkie
 - pozostałe
 - linie kolejowe

- Użytkowanie terenu:**
- wody
 - 102 lasy / nr oddziałów
 - zabudowa

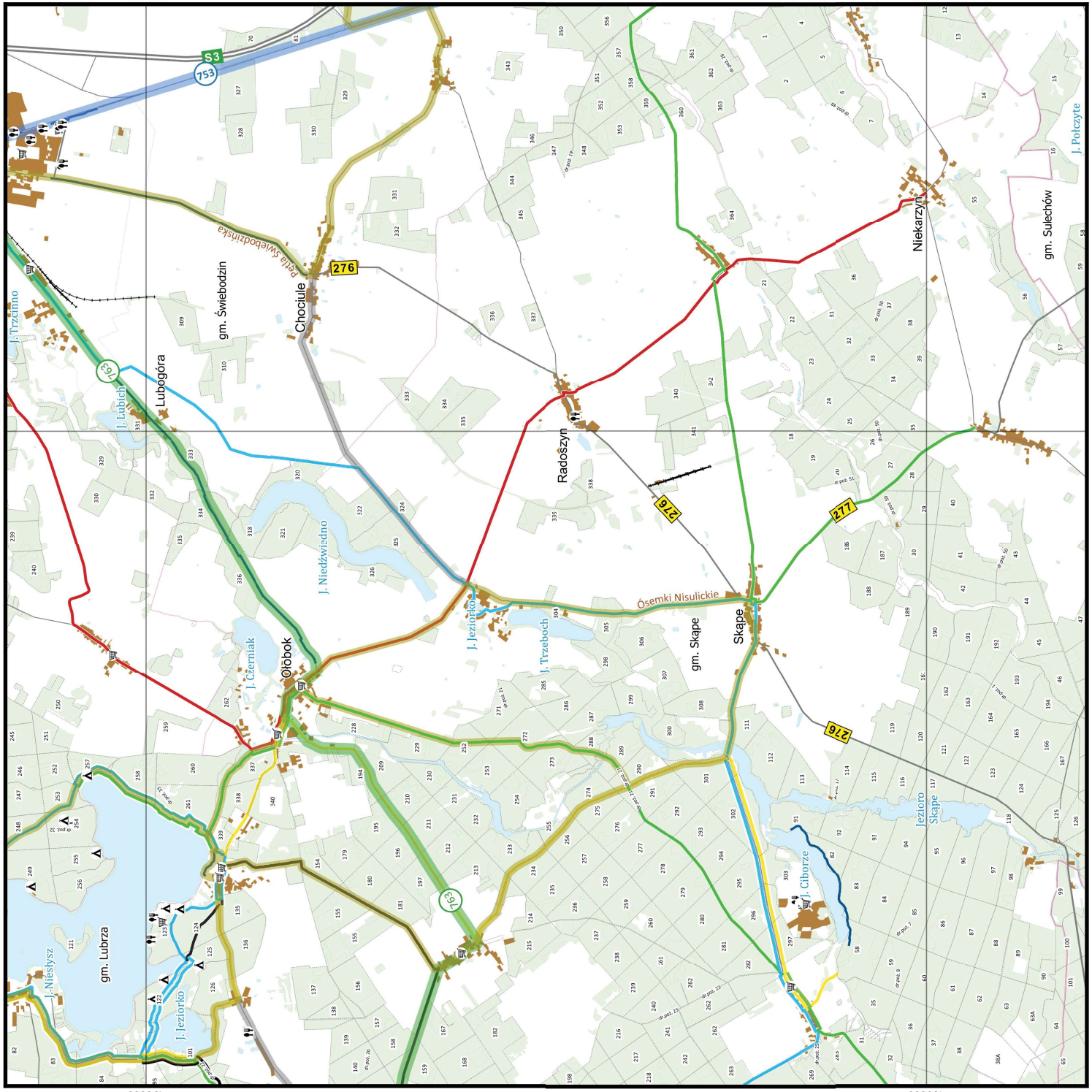


ODRAVELO - ODERVELO Budowa systemu informacji turystycznej dla rozwoju infrastruktury rowerowej na pograniczu polsko-niemieckim, realizowany ze środków Programu Współpracy INTERREG V A Brandenburgia - Polska 2014-2020.

UNIA EUROPEJSKA Europejski Fundusz Regionalny 2014-2020
„Barierom redukcjem - gemeinsame Stärken nutzen“ / „Redukować bariery - wspólnie wykorzystywać silne strony“



Opracowanie mapy: Jaromir Borzuchowski, Emilia Sklucka
Współrzędne prostokątne w układzie UTM: 490000, 260000, 480000, 260000



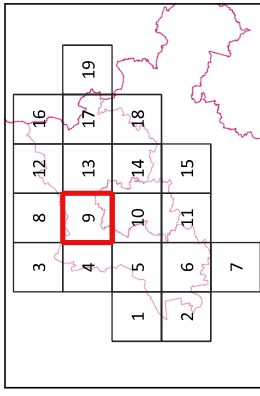
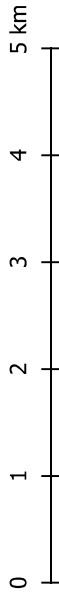
Mapa szlaków rowerowych w województwie lubuskim

Powiaty m. Zielona Góra i zielonogórski

Arkusz 9



1:50 000



- Szlaki rowerowe projektowane:**
- 2 międzynarodowe
 - 3 krajowe
 - 754 ponadregionalne
 - 72 regionalne
 - lokalne
 - alternatywne
 - łącznikowe

- Szlaki rowerowe istniejące:**
- czerwony
 - niebieski
 - żółty
 - zielony
 - czarny
- Ścieżki rowerowe:**
- istniejące
 - planowane

- POI użytkowe:**
- 97 punkty referencyjne
 - stacja pkp
 - przeprawa promowa
 - przeście graniczne
 - sklep spożywczy
 - piekarnia
 - gastonomia, kawiarnia
 - noclegi
 - pole biwakowe
- Drogi i koleje:**
- A2 autostrady i ekspresowe
 - 12 krajowe
 - 203 wojewódzkie
 - pozostałe
 - linie kolejowe
- Użytkowanie terenu:**
- wody
 - 102 lasy / nr oddziałów
 - zabudowa

OdraVelo OderVelo

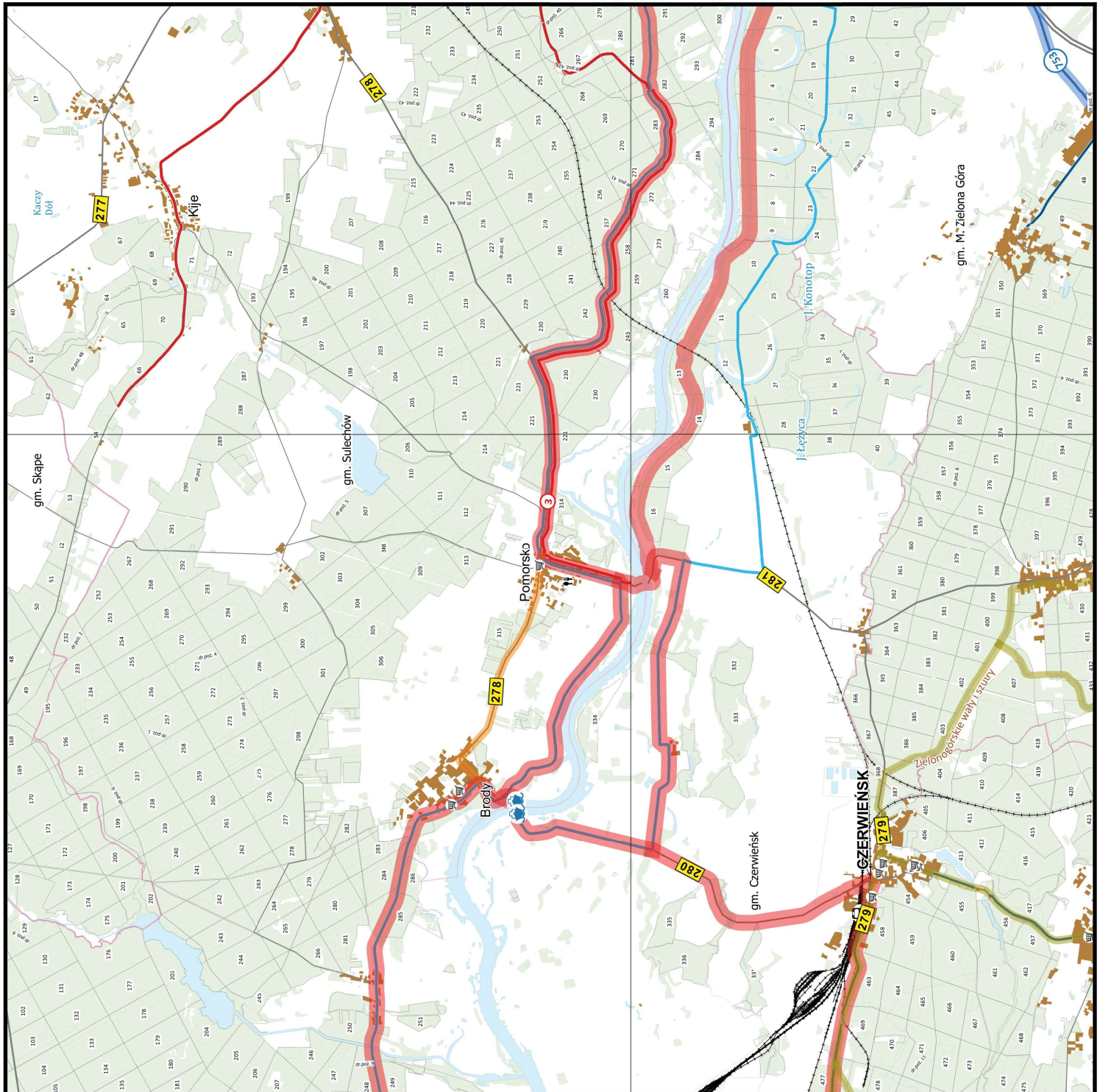
UNIA EUROPEJSKA Europejski Fundusz Regionalny 2014-2020

ROB PL INTERREGWA 2014-2020

„Barieren reduziere – gemeinsame Stärken nutzen“ / „Reduzieren Barrieren – wspaniale wykorzystywać silne strony“



Opracowanie mapy: Jaromir Borzuchowski, Emilia Skłucka
Współrzędne prostokątne w układzie UTM: 470000 260000



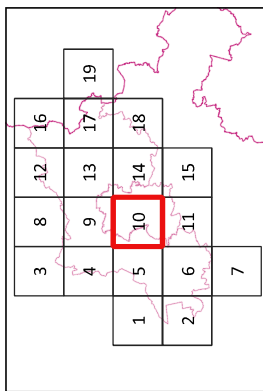
Mapa szlaków rowerowych w województwie lubuskim

Powiaty m. Zielona Góra i zielonogórski

Arkusz 10



1:50 000



- Szlaki rowerowe projektowane:**
- 2 międzynarodowe
 - 3 krajowe
 - 754 ponadregionalne
 - 72 regionalne
 - 1 lokalne
 - 2 alternatywne
 - 1 łącznikowe

- Szlaki rowerowe istniejące:**
- 1 czerwony
 - 2 niebieski
 - 3 żółty
 - 4 zielony
 - 5 czarny
- Ścieżki rowerowe:**
- 1 istniejące
 - 2 planowane

- POI użytkowe:**
- 97 punkty referencyjne
 - stacja pkp
 - przeprawa promowa
 - przejście graniczne
 - sklep spożywczy
 - piekarnia
 - gastronomia
 - kawiarnia
 - noclegi
 - pole biwakowe

- Drogi i koleje:**
- autostrady i ekspresowe
 - krajowe
 - wojewódzkie
 - pozostałe
 - linie kolejowe
- Użytkowanie terenu:**
- wody
 - lasy / nr oddziałów
 - zabudowa

OdraVelo OderVelo

ODRAVELO – ODERVELO Budowa systemu informacji turystycznej dla rozwoju infrastruktury rowerowej na pograniczu polsko-niemieckim / realizowany ze środków z Programu Współpracy INTERREG V A Brandenburgia – Polska 2014-2020.

UNIA EUROPEJSKA
Europejski Fundusz Regionalny
2014-2020

RB PL
INTERREG V A
2014-2020

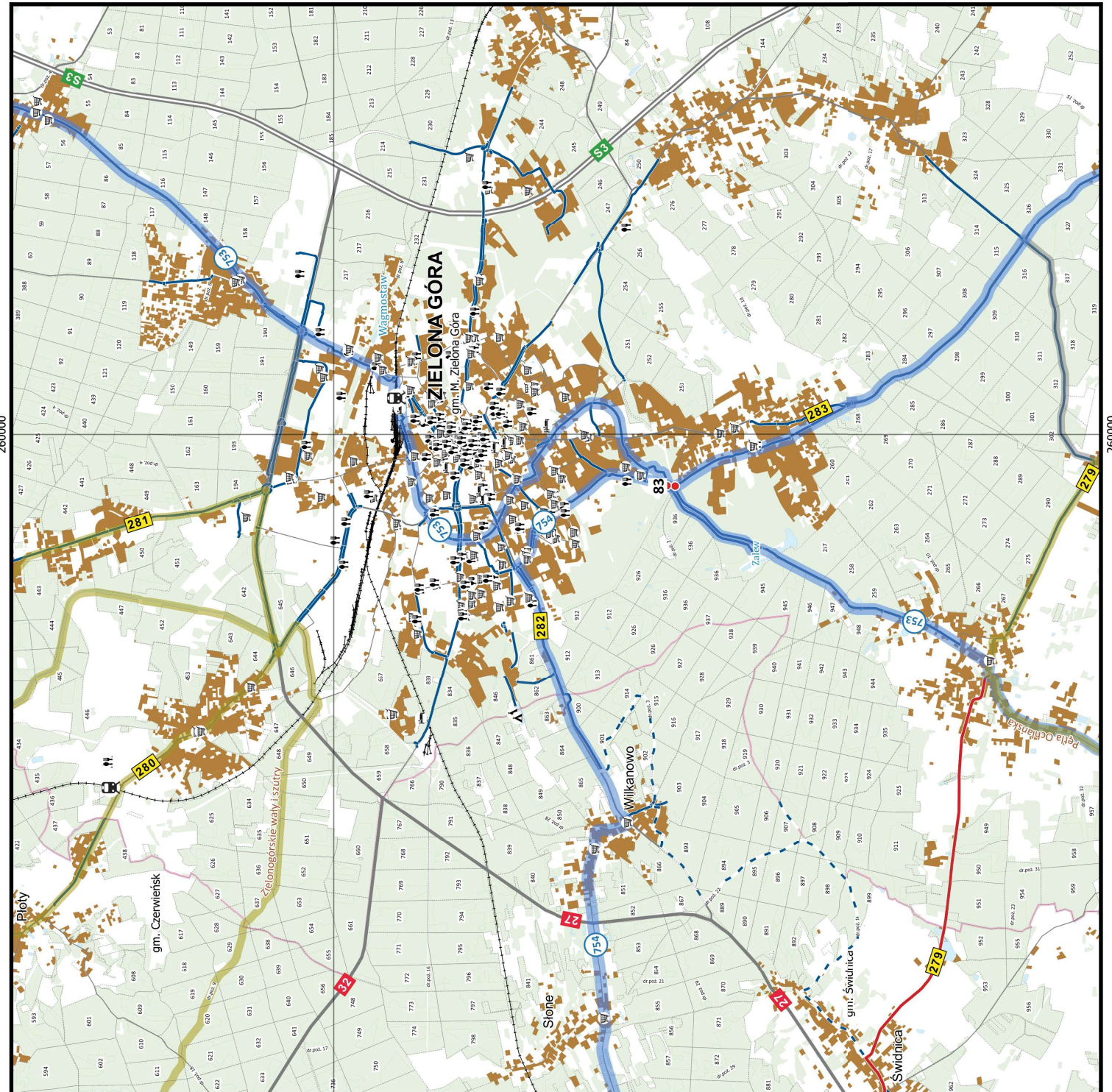
Województwo Lubuskie

Województwo Lubuskie

MobileMS

GISGRAPH

Opracowanie mapy: Jaromir Borzuchowski, Emilia Sklucka
Współrzędne prostokątne w układzie UTM-1992



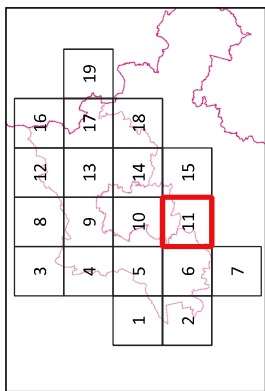
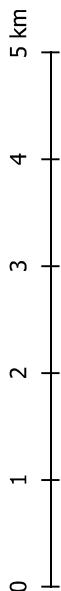
Mapa szlaków rowerowych w województwie lubuskim

Powiaty m. Zielona Góra i zielonogórski

Arkusz 11



1:50 000



- Szlaki rowerowe projektowane:**
- 2 międzynarodowe
 - 3 krajowe
 - 75A ponadregionalne
 - 72 regionalne
 - lokalne
 - alternatywne
 - łącznikowe

- Szlaki rowerowe istniejące:**
- czerwony
 - niebieski
 - żółty
 - zielony
 - czarny
- Ścieżki rowerowe:**
- istniejące
 - planowane

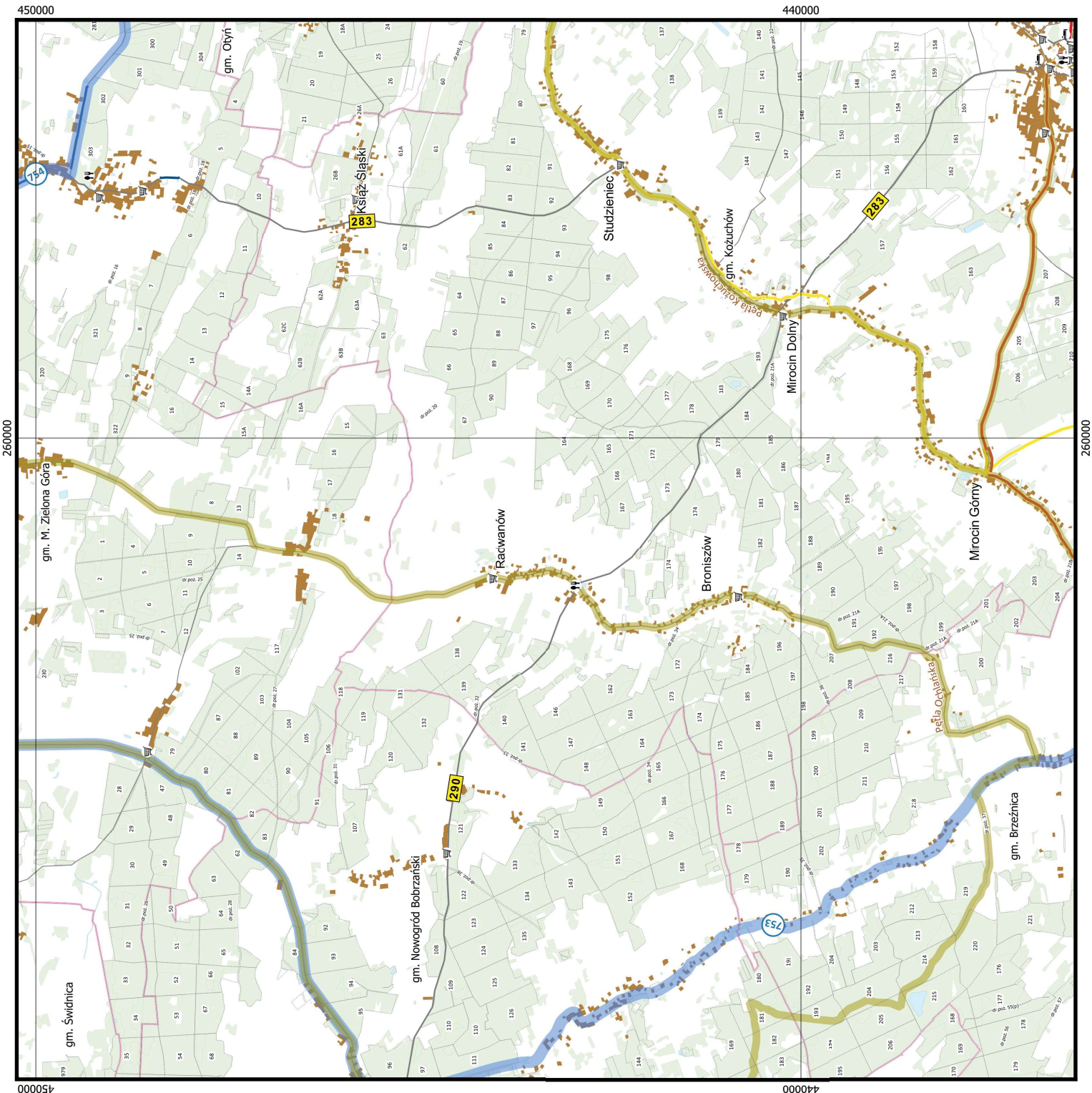
- POI użytkowe:**
- 97 punkty referencyjne
 - stacja pkp
 - przeprawa promowa
 - przeście graniczne
 - sklep spożywczy
 - piekarnia
 - gastonomia, kawiarnia
 - noclegi
 - pole biwakowe
- Drogi i koleje:**
- A2 autostrady i ekspresowe
 - 12 krajowe
 - 289 wojewódzkie
 - pozostałe
 - linie kolejowe
- Użytkowanie terenu:**
- wody
 - 102 lasy / nr oddziałów
 - zabudowa

OdraVelo OderVelo

UNIA EUROPEJSKA Europejski Fundusz Regionalny 2014-2020



Opracowanie mapy: Jaromir Borzuchowski, Emilia Skluka
Współrzędne prostokątne w układzie UTM: 18QUT



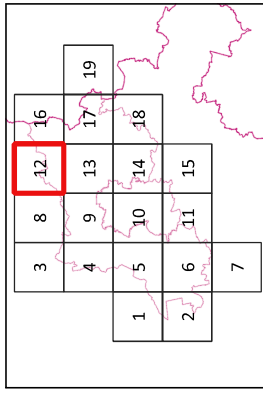
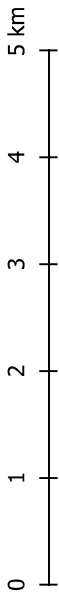
Mapa szlaków rowerowych w województwie lubuskim

Powiaty m. Zielona Góra i zielonogórski

Arkusz 12



1:50 000



- Szlaki rowerowe projektowane:**
- 2 międzynarodowe
 - 3 krajowe
 - 754 ponadregionalne
 - 77 regionalne
 - lokalne
 - alternatywne
 - łącznikowe

- Szlaki rowerowe istniejące:**
- czerwony
 - niebieski
 - żółty
 - zielony
 - czarny
 - istniejące
 - planowane

- POI użytkowe:**
- 97 punkty referencyjne
 - stacja pkp
 - przeprawa promowa
 - przeście graniczne
 - sklep spożywczy
 - piekarnia
 - gastronomia, kawiarnia
 - noclegi
 - pole biwakowe

- Drogi i koleje:**
- autostrady i ekspresowe
 - krajowe
 - wojewódzkie
 - pozostałe
 - linie kolejowe
- Użytkowanie terenu:**
- wody
 - lasy / nr oddziałów
 - zabudowa

OdraVelo OderVelo

ODRAVELO – ODERVELO Budowa systemu informacji turystycznej dla rozwoju infrastruktury rowerowej na podstawie podatku-niemiecki* realizowany ze środków Programu Współpracy INTERREG V A Brandenburgia – Polska 2014-2020.



UNIA EUROPEJSKA Europejski Fundusz Regionalny Regionalne Rozwoju Regionalnego 2014-2020

Barrierefrei reduzieren – gemeinsame Stärken nutzen / „Redukować bariery – wspólnie wykorzystywać silne strony”



Lubuskie Województwo



Urząd Województwa Lubuskiego

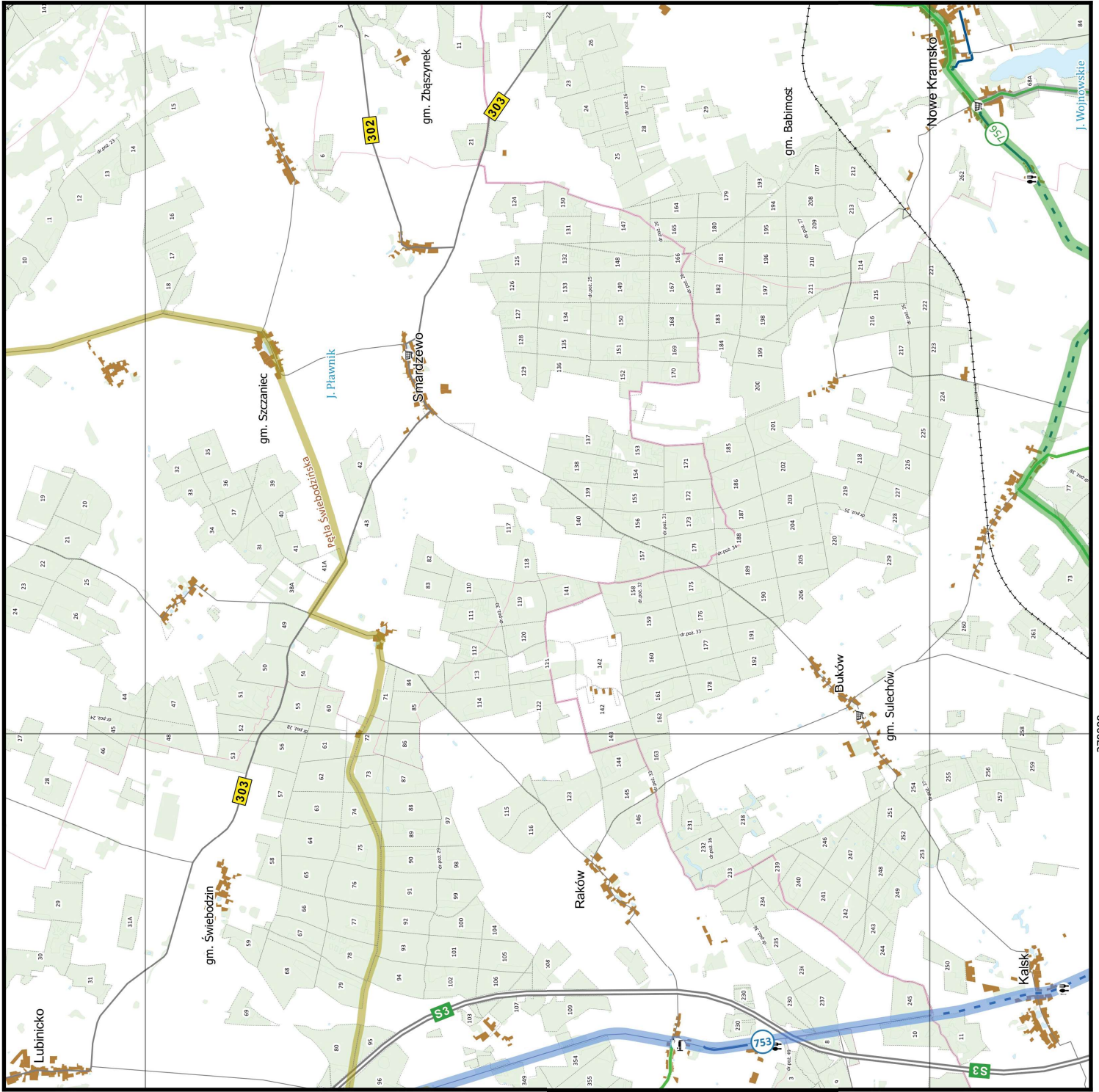


MobileMS



GISGRAPH

Opracowanie mapy: Jaromir Borzuchowski, Emilia Sklucka
Współrzędne prostokątne w układzie UTM: PL-1992



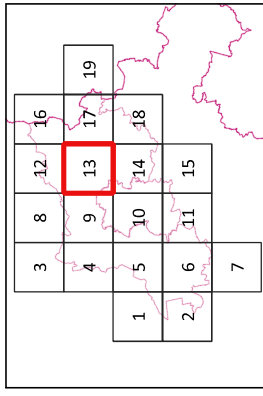
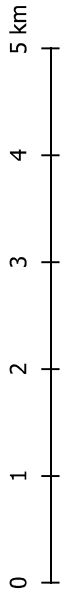
Mapa szlaków rowerowych w województwie lubuskim

Powiaty m. Zielona Góra i zielonogórski

Arkusz 13



1:50 000



- Szlaki rowerowe projektowane:**
- 2 międzynarodowe
 - 3 krajowe
 - 754 ponadregionalne
 - 72 regionalne
 - lokalne
 - alternatywne

- Szlaki rowerowe istniejące:**
- czerwony
 - niebieski
 - żółty
 - zielony
 - czarny

- Ścieżki rowerowe:**
- istniejące
 - planowane

- POI użytkowe:**
- 97 punkty referencyjne
 - stacja pkp
 - przeprawa promowa
 - przeście graniczne
 - sklep spożywczy
 - piekarnia
 - gastonomia
 - kawiarnia
 - noclegi
 - pole biwakowe
- Drogi i koleje:**
- A2 autostrady i ekspresowe
 - 12 krajowe
 - 289 wojewódzkie
 - pozostałe
 - linie kolejowe
- Użytkowanie terenu:**
- wody
 - 102 lasy / nr oddziałów
 - zabudowa



OBRABIAJĄC ODERVELO Budowa systemu informacji turystycznej dla rozwoju infrastruktury rowerowej na podstawie podkładu niemieckiego, realizowany ze środków Programu Wspierania INTERREG V A Brandenburgia - Polska 2014-2020.

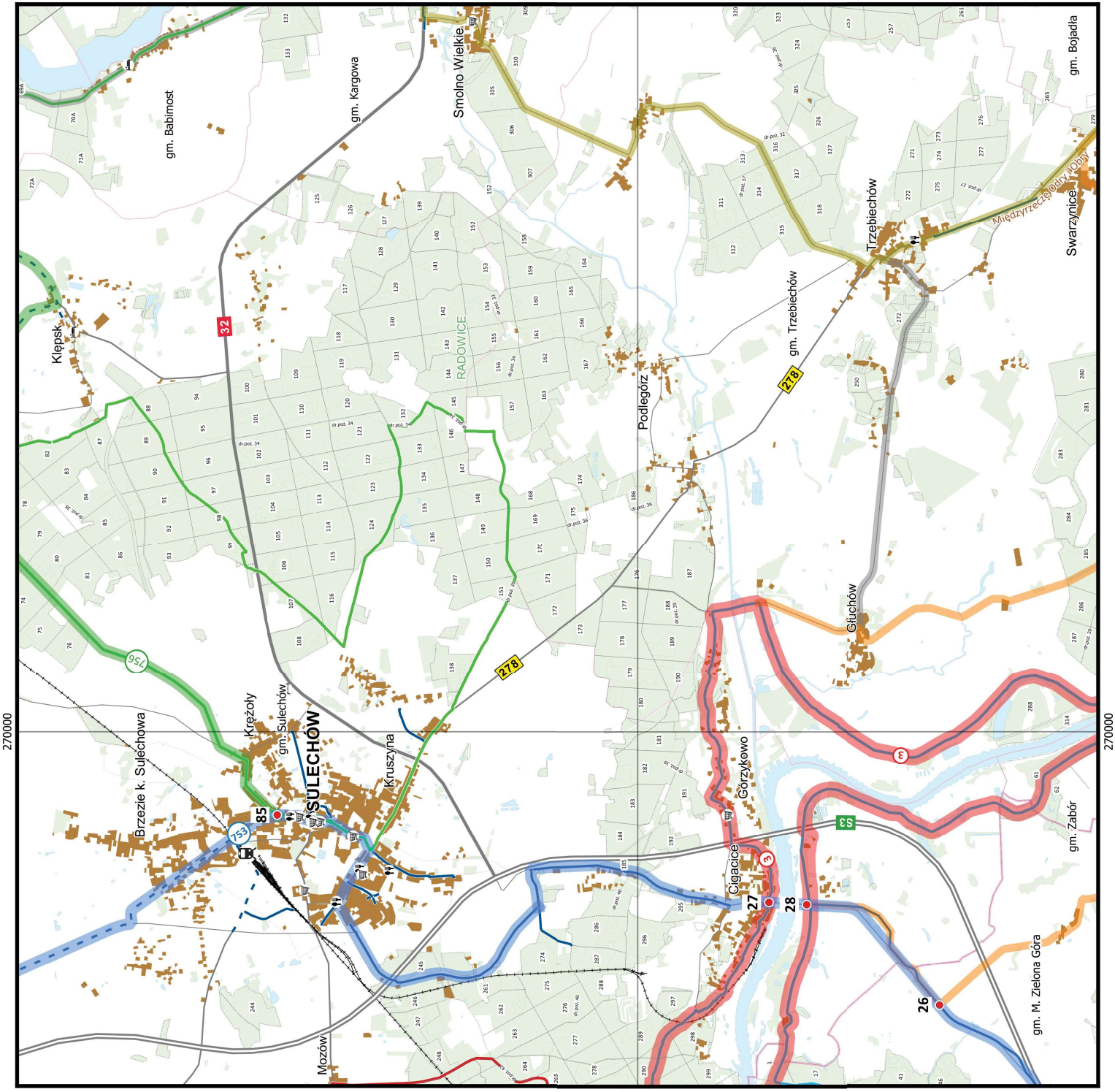


UNIA EUROPEJSKA Europejski Fundusz Regionalny 2014-2020

„Barieren reduziere – gemeinsame Stärken nutzen“ / „Reduzieren Barrieren – zusammen stärken“



Opracowanie mapy: Jaromir Borzuchowski, Emilia Sklucka
Współrzędne prostokątne w układzie: PL-1992



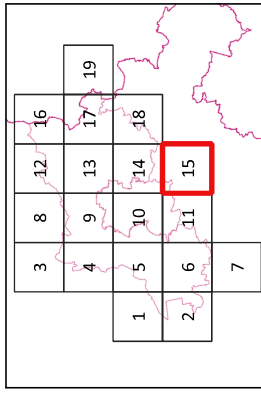
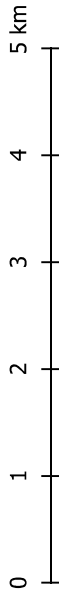
Mapa szlaków rowerowych w województwie lubuskim

Powiaty m. Zielona Góra i zielonogórski

Arkusz 15



1:50 000



Szlaki rowerowe projektowane:

- 2 międzynarodowe
- 3 krajowe
- 754 ponadregionalne
- 77 regionalne
- lokalne
- alternatywne
- łącznikowe

Szlaki rowerowe istniejące:

- czerwony
- niebieski
- żółty
- zielony
- czarny

Ścieżki rowerowe:

- istniejące
- planowane

POI użytkowe:

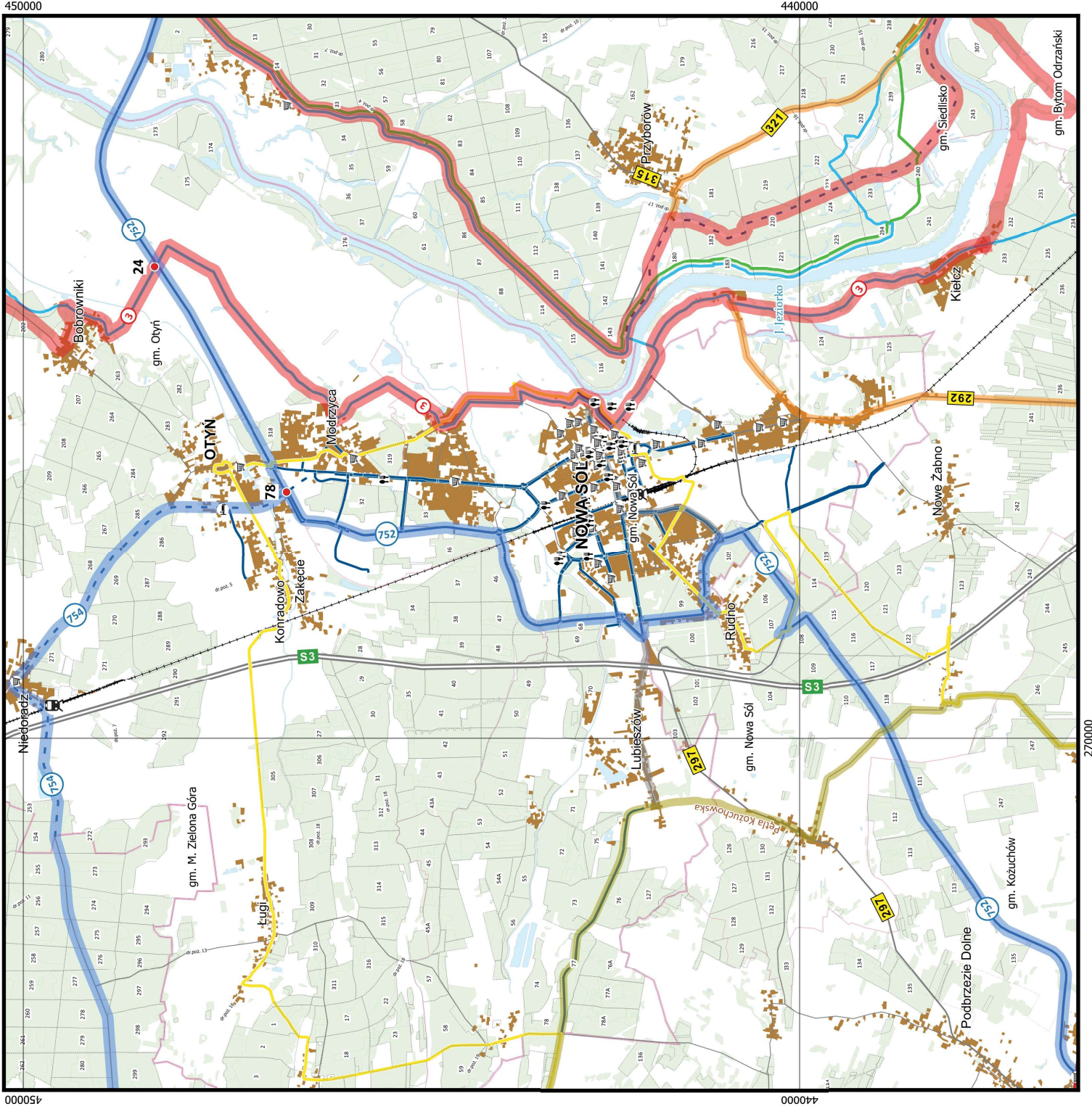
- 97 punkty referencyjne
- stacja pkk
- przeprawa promowa
- przeście graniczne
- sklep spożywczy
- piekarnia
- gastromioma, kawiarnia
- noclegi
- pole biwakowe

Drogi i koleje:

- autostrady i ekspresowe
- krajowe
- wojewódzkie
- pozostałe
- linie kolejowe

Użytkowanie terenu:

- wody
- lasy / nr oddziałów
- zabudowa



OdraVelo OderVelo

ODRAVELO - ODERVELO Budowa systemu informacji turystycznej dla rozwoju infrastruktury rowerowej na pograniczu polsko-niemieckim / Realizowany ze środków Programu Wspierania INTERREGIO VA Brandenburgia - Polska 2014-2020.

UNIA EUROPEJSKA Europejski Fundusz Regionalny 2014-2020

RP PL INTERREGIO VA 2014-2020

„Barieren reduziere – gemeinsame Stärken nutzen“ / „Reduzieren Barrieren – wspaniale wykorzystywać silne strony“



MobileMS



Opracowanie mapy: Jaromir Borzuchowski, Emilia Sklucka
Współrzędne prostokątne w układzie UTM: 15Q-1992

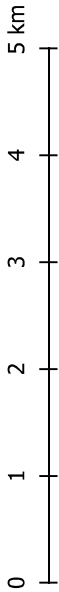
Mapa szlaków rowerowych w województwie lubuskim

Powiaty m. Zielona Góra i zielonogórski

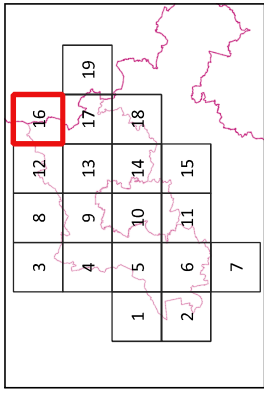
Arkusz 16



1:50 000



- Szlaki rowerowe projektowane:**
- 2 międzynarodowe
 - 3 krajowe
 - 754 ponadregionalne
 - 77 regionalne
 - lokalne
 - alternatywne
 - łącznikowe



- Szlaki rowerowe istniejące:**
- czerwony
 - niebieski
 - żółty
 - zielony
 - czarny
- Ścieżki rowerowe:**
- istniejące
 - planowane

- POI użytkowe:**
- 97 punkty referencyjne
 - stacja pkp
 - przeprawa promowa
 - przeście graniczne
 - sklep spożywczy
 - piekarnia
 - gastonomia
 - kawiarnia
 - noclegi
 - pole biwakowe
- Drogi i koleje:**
- A2 autostrady i ekspresowe
 - 12 krajowe
 - 203 wojewódzkie
 - pozostałe
 - linie kolejowe
- Użytkowanie terenu:**
- wody
 - 102 lasy / nr oddziałów
 - zabudowa



ODRAVELO – ODERVELO Budowa systemu informacji turystycznej dla rozwoju infrastruktury rowerowej na pograniczu polsko-niemieckim” realizowany ze środków z Programu Współpracy INTERREG V A Brandenburgia – Polska 2014-2020.



Opracowanie mapy: Jaromir Borzuchowski, Emilia Sklucka
Współrzędne prostokątne w układzie UTM: PL-1992



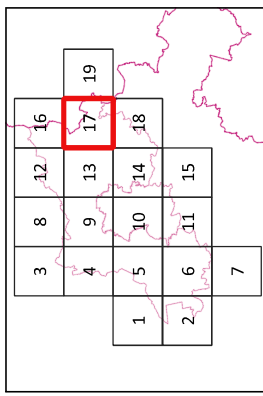
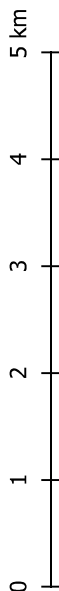
Mapa szlaków rowerowych w województwie lubuskim

Powiaty m. Zielona Góra i zielonogórski

Arkusz 17



1:50 000



- Szlaki rowerowe projektowane:**
- 2 międzynarodowe
 - 3 krajowe
 - 754 ponadregionalne
 - 72 regionalne
 - lokalne
 - alternatywne
 - łącznikowe

- POI użytkowe:**
- 97 punkty referencyjne
 - stacja pkk
 - przeprawa promowa
 - przeście graniczne
 - sklep spożywczy
 - piekarnia
 - gastronomia
 - kawiarnia
 - noclegi
 - pole biwakowe
- Drogi i koleje:**
- A2 autostrady i ekspresowe
 - 12 krajowe
 - 203 wojewódzkie
 - pozostałe
 - linie kolejowe
- Użytkowanie terenu:**
- wody
 - 102 lasy / nr oddziałów
 - zabudowa
- Szlaki rowerowe istniejące:**
- czerwony
 - niebieski
 - żółty
 - zielony
 - czarny
- Ścieżki rowerowe:**
- istniejące
 - planowane



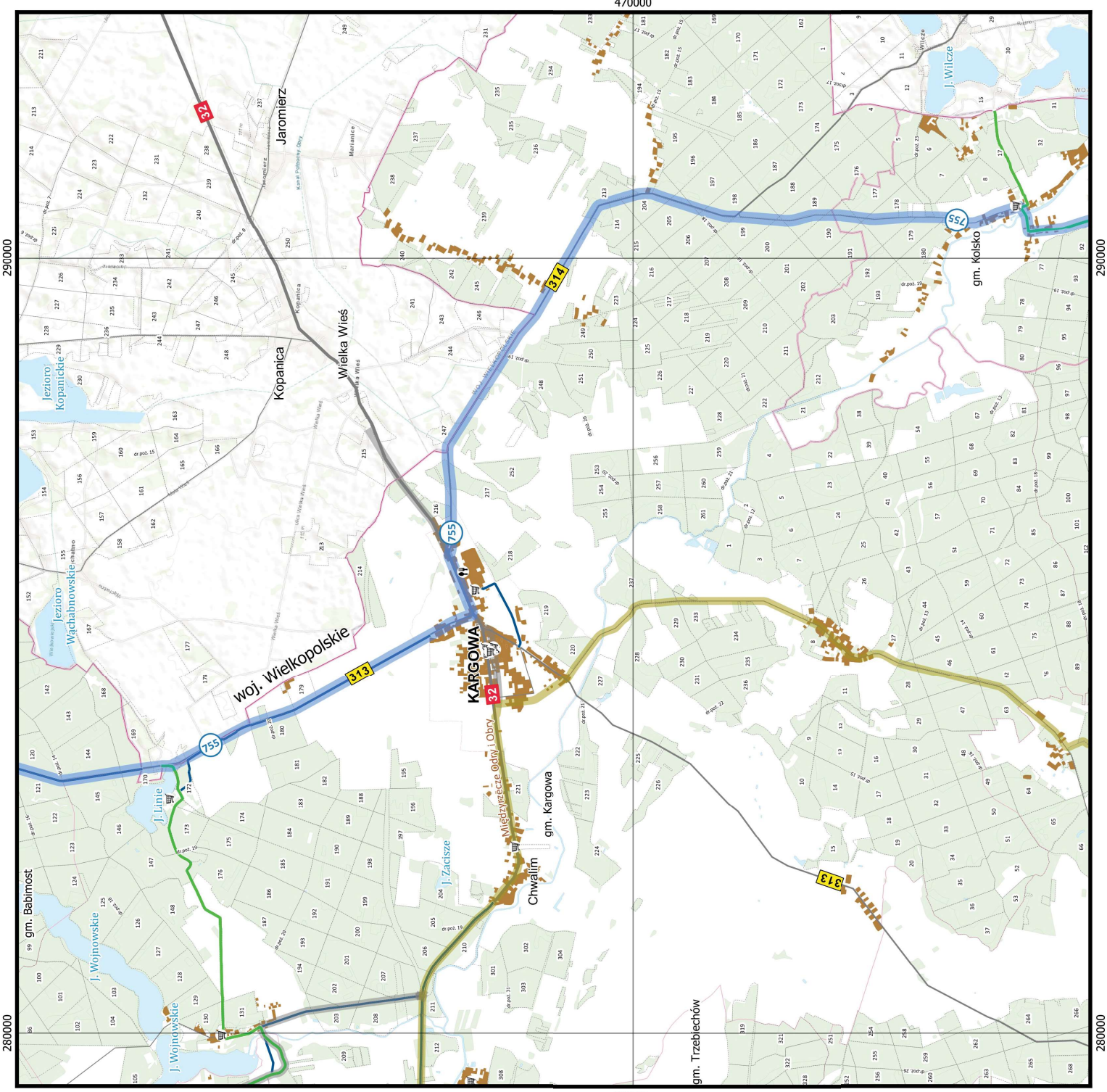
OBRABIANO – ODERVELO Budowa systemu informacji turystycznej dla rowerzystów i infrastruktury rowerowej na podstawie podkładu niemieckiego / realizowany ze środków z Programu Współpracy INTERREG V A Brandenburgia – Polska 2014-2020.

UNIA EUROPEJSKA Europejski Fundusz Regionalny 2014-2020

„Barieren reduziere – gemeinsame Stärken nutzen“ / „Reduzieren Barrieren – wspaniałe wykorzystywać silne strony“



Opracowanie mapy: Jaromir Borzuchowski, Emilia Skłucka
Współrzędne prostokątne w układzie UTM: 470000 290000



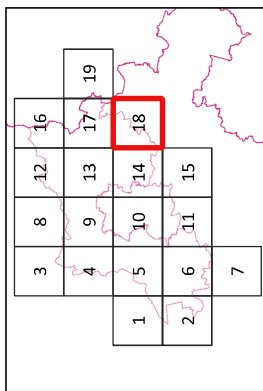
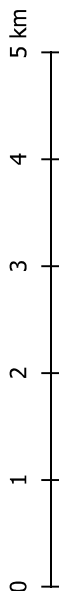
Mapa szlaków rowerowych w województwie lubuskim

Powiaty m. Zielona Góra i zielonogórski

Arkusz 18



1:50 000



- Szlaki rowerowe projektowane:**
- 2 międzynarodowe
 - 3 krajowe
 - 754 ponadregionalne
 - 72 regionalne
 - lokalne
 - alternatywne
 - łącznikowe

- Szlaki rowerowe istniejące:**
- czerwony
 - niebieski
 - żółty
 - zielony
 - czarny
- Ścieżki rowerowe:**
- istniejące
 - planowane
- POI użytkowe:**
- 97 punkty referencyjne
 - stacja pkp
 - przeprawa promowa
 - przeście graniczne
 - sklep spożywczy
 - piekarnia
 - gastrowia, kawiarnia
 - noclegi
 - pole biwakowe
- Drogi i koleje:**
- autostrady i ekspresowe
 - krajowe
 - wojewódzkie
 - pozostałe
 - linie kolejowe
- Użytkowanie terenu:**
- wody
 - lasy / nr oddziałów
 - zabudowa

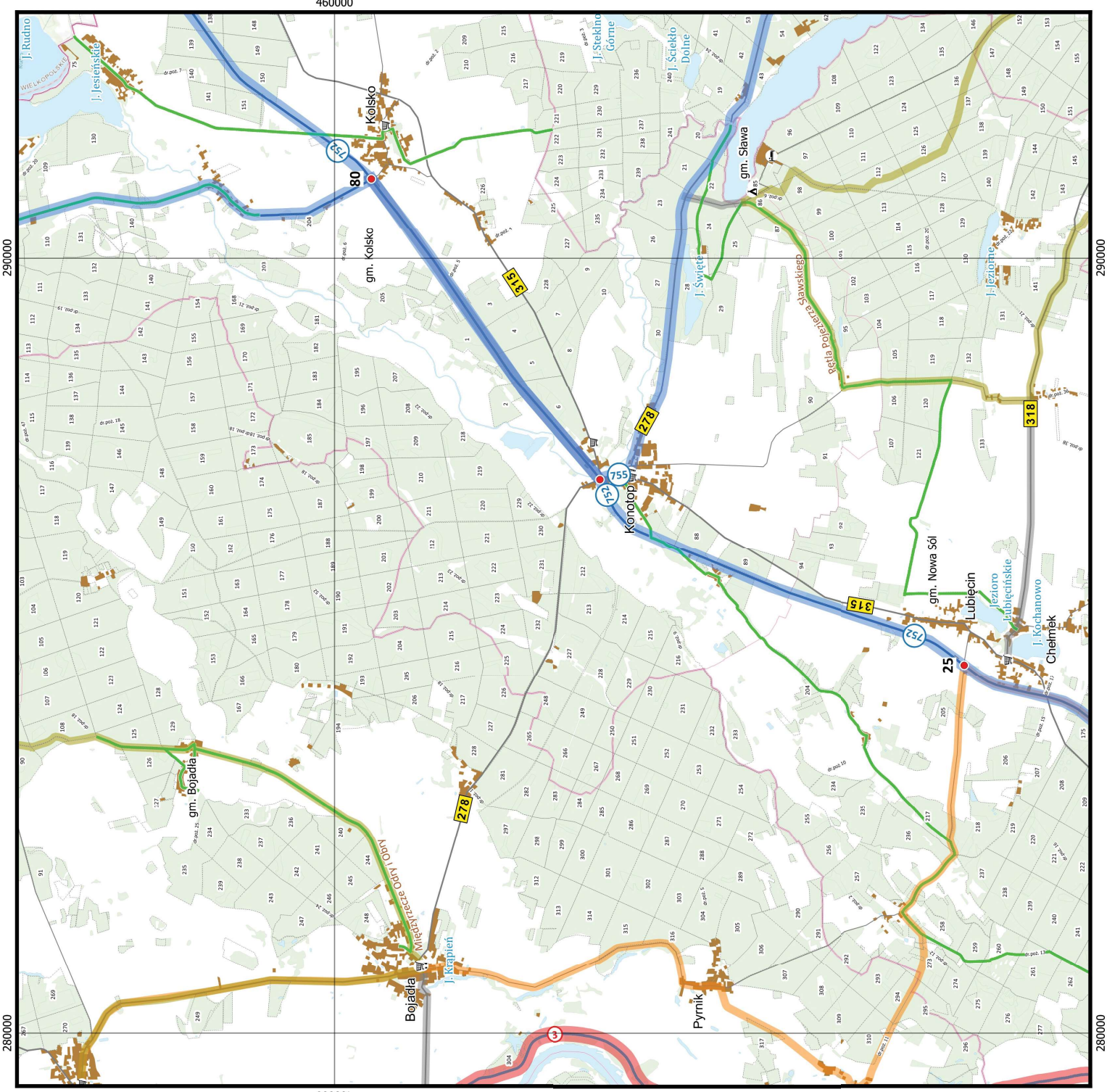
OdraVelo OderVelo

ODRAVELO - ODERVELO Budowa systemu informacji turystycznej dla rozwoju infrastruktury rowerowej na pograniczu polsko-niemieckim / Realizowany ze środków Programu Współpracy INTERREG V A Brandenburgia - Polska 2014-2020.

UNIA EUROPEJSKA Europejski Fundusz Regionalny 2014-2020



Opracowanie mapy: Jaromir Borzuchowski, Emilia Skłucka
Współrzędne prostokątne w układzie PL-1992



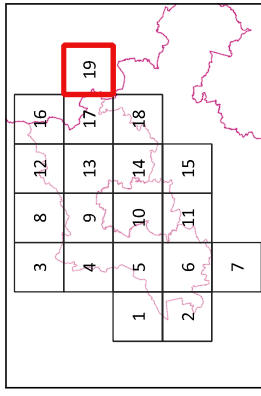
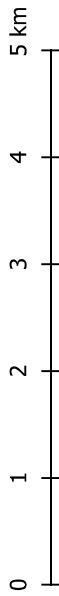
Mapa szlaków rowerowych w województwie lubuskim

Powiaty m. Zielona Góra i zielonogórski

Arkusz 19



1:50 000



- Szlaki rowerowe projektowane:**
- 2 międzynarodowe
 - 3 krajowe
 - 754 ponadregionalne
 - 72 regionalne
 - lokalne
 - alternatywne
 - łącznikowe

- Szlaki rowerowe istniejące:**
- czerwony
 - niebieski
 - żółty
 - zielony
 - czarny
- Ścieżki rowerowe:**
- istniejące
 - planowane

- POI użytkowe:**
- 97 punkty referencyjne
 - stacja pkk
 - przeprawa promowa
 - przeście graniczne
 - sklep spożywczy
 - piekarnia
 - gastronomia
 - kawiarnia
 - noclegi
 - pole biwakowe
- Drogi i koleje:**
- A2 autostrady
 - ekspresowe
 - 12 krajowe
 - 203 wojewódzkie
 - pozostałe
 - linie kolejowe

- Użytkowanie terenu:**
- wody
 - 102 lasy / nr oddziałów
 - zabudowa



ODRAVELO – OdraVelo System Informacji Turystycznej dla rozwoju infrastruktury rowerowej na podstawie podkładu niemieckiego / realizowany ze środków w Programie Współpracy INTERREG V A Brandenburgia – Polska 2014-2020.



„Barieren reduzieren – gemeinsame Straßen nutzen“ / „Redukieren Barrieren – gemeinsam verwenden“



Opracowanie mapy: Jaromir Borzuchowski, Emilia Skłucka
Współrzędne prostokątne w układzie PL-1992



300000

300000

470000

470000