

UCHWAŁA NR LVI/239/99

ZARZĄDU WOJEWÓDZTWA LUBUSKIEGO

z dnia 02 listopada 1999 roku

**w sprawie zmiany statutu Samodzielnego Publicznego
Psychiatryczno-Wielospecjalistycznego Zakładu Opieki Zdrowotnej w Gorzowie
Wlkp.**

Na podstawie art . 41 ust. 1 ustawy z dnia 5 czerwca 1998 r.
o samorządzie województwa (Dz. U. Nr 91, poz. 576, Nr 155, poz.1014, Nr 160,
poz.1060 i Nr 162, poz. 1126) oraz art. 39 ust. 2 i 3 ustawy z dnia 30 sierpnia 1991 r.
o zakładach opieki zdrowotnej (Dz. U. Nr 91, poz. 408 z późn. zm.) uchwała się, co
następuje:

§ 1.

Zatwierdza się zmiany do statutu Samodzielnego Publicznego Psychiatryczno-
Wielospecjalistycznego Zakładu Opieki Zdrowotnej w Gorzowie Wlkp. o treści
następującej:

- 1).w § 8 w ust. 1 :
 - a) lit. m otrzymuje brzmienie:
„m) zakład opiekuńczo-leczniczy”
 - b) po lit. w dodaje się lit. z i ż o następującym brzmieniu:
„ z) zakład pielęgnacyjno – rehabilitacyjny, poudarowy
ż) oddział interwencji kryzysowej”
- 2). w § 8 w ust. 2 po lit. i dodaje się kolejne litery o brzmieniu:
„j) alergologiczna

- k) przeciwgruźlicza i chorób płuc
- l) psychologiczna
- ł) interwencji kryzysowej”

3). Schemat organizacyjny, stanowiący załącznik do statutu.

§ 2.

Wykonanie uchwały powierza się Marszałkowi Województwa Lubuskiego.

§ 3.

Uchwała wchodzi w życie z dniem podjęcia.

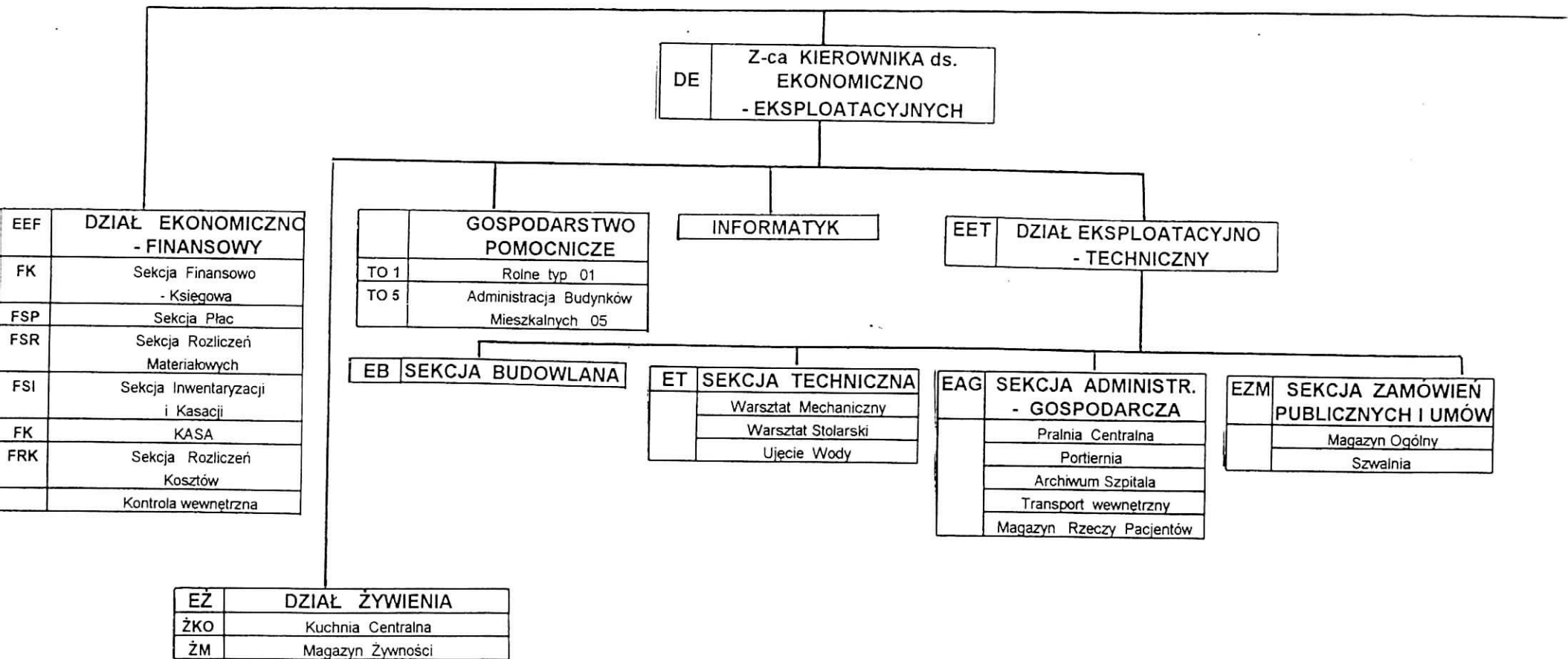
MARSZAŁEK WOJEWÓDZTWA

Andrzej Bocheński

327

**SAMODZIELNY PUBLICZNY
PSYCHIATRYCZNO - WIELOSPECJALISTYCZNY
ZAKŁAD OPIEKI ZDROWOTNEJ
w Gorzowie Wlkp.**

327



RADA
SPOŁECZNA

ND

KIEROWNIK (DYREKTOR)
ZAKŁADU

DK SEKCJA SŁUŻB
PRACOWNICZYCH

ON NACZELNA PIEŁĘGNIARKA

DP Inspektor ds. BHP

OS Specjalista d/s obrony cywilnej
i przeciwpożarowych

Pielegniarka Epidemiologiczna

DR Radca Prawny

TK Kancelaria Tajna

OS Sekretariat

Kancelaria

D ORG	DZIAŁ ORGANIZACJI I NADZORU
	Sekcja Metodyki Organizacji i Nadzoru Świadczeń
	Sekcja Dokumentacji Rejestracji Chorych i Statystyki Medycznej
	Sekcja ds. Socjalnych Pacjentów
	Archiwum Szpitalne

ZP	PRZYCHODNIA NEUROPSYCHIATRYCZNA
	Poradnia Zdrowia Psychicznego dla Dorosłych
	Poradnia Zdrowia Psychicznego dla Dzieci
	Poradnia Neurologiczna dla Dorosłych
	Poradnia Neurologiczna dla Dzieci
	Poradnia Ginekologiczno-Seksuologiczna
	Specjalistyczna Poradnia Konsultacyjno-Pulmonologiczna
	Ośrodek Wczesnej Interwencji
	Poradnia Logopedyczna
	Zespół Leczenia Środowiskowego
	Poradnia Alergologiczna
	Poradnia Psychologiczna
	Poradnia Przeciwgruźlicza i Chorób Płuc
	Poradnia Interwencji Kryzysowej

392

DZ Z-ca KIEROWNIKA ds. LECZNICTWA

ZS SZPITAL

ZR	DZIAŁ REHABILITACJI
RN	Rehabilitacja Neurologiczna dla Dorosłych
RN	Rehabilitacja Neurologiczna dla Dzieci
RP	Rehabilitacja Pulmonologiczna
R	
CHP	Rehabilitacja Psychiatryczna

SO	ODDZIAŁY
	Psychiatryczny Krótkotrwałego Leczenia
	Psychiatryczny Długotrwałego Leczenia
	Psychosomatyczny
	Neurologiczny dla Dzieci
	Neurologiczny dla Dorosłych
	Pulmonologiczny
	Detoksykacji z Wczesną Rehabilitacją dla Alkoholików
	Odwykowy dla Kobiet
	Zakład Opiekuńczo-Leczniczy Dziennego Poobytu
	Dla Podsądnych z Aresztu
	Zakład Pielęgnacyjno-Opiekuńczy
	Zakład Opiekuńczo-Leczniczy
	Zakład Pielęgnacyjno-Rehabilitacyjny, Poudarowy
	Oddział Interwencji Kryzysowej

SP	PRACOWNIE DIAGNOSTYCZNE
	Laboratorium Analityczne
	Pracownia Radiologiczna
	Pracownia USG
	Pracownia EEG
	Pracownia Endoskopowa
	Pracownia Patomorfologii

so	Izba Przyjęć Ogólna
	Izba Przyjęć Oddziału Pulmonologicznego
	Izba Przyjęć Oddziału Neurologicznego dla Dorosłych
	Izba Przyjęć Oddziału Neurologicznego dla Dzieci

GABINETY SPECJALISTYCZNE	
	Gabinet Stomatologiczny
	Gabinet Okulistyczny

SA APTEKA

ZESPÓŁ ds. PROMOCJI ZDROWIA