

# UCHWAŁA NR 119/1539/16

## ZARZĄDU WOJEWÓDZTWA LUBUSKIEGO

z dnia 19 lipca 2016 roku

w sprawie przyjęcia Książki Procedur „Obsługa wniosku o płatność dla działania 19 Wsparcie dla rozwoju lokalnego w ramach inicjatywy LEADER dla poddziałania 19.4 Wsparcie na rzecz kosztów bieżących i aktywizacji objętego PROW na lata 2014-2020”

Na podstawie art. 41 ust. 1 ustawy z dnia 5 czerwca 1998 r. o samorządzie województwa (t.j. Dz. U. z 2016 r., poz. 486) oraz art. 6 ust. 3 i 4 ustawy z dnia 20 lutego 2015 r. o wspieraniu rozwoju obszarów wiejskich z udziałem środków Europejskiego Funduszu Rolnego na rzecz Rozwoju Obszarów Wiejskich na lata 2014-2020 (Dz. U. z 2015 r., poz. 349 ze zm.) oraz § 3 ust. 2 pkt 1 umowy delegowania zadań Agencji Płatniczej Samorządowi Województwa Lubuskiego nr 04/2015\_DDD\_UM04 zawartej w dniu 28 maja 2015 roku uchwała się, co następuje:

§ 1. Przyjmuje się do stosowania opracowaną przez Agencję Restrukturyzacji i Modernizacji Rolnictwa Książkę Procedur KP-611-355-ARIMR/1/z „Obsługa wniosku o płatność dla działania 19 Wsparcie dla rozwoju lokalnego w ramach inicjatywy LEADER dla poddziałania 19.4 Wsparcie na rzecz kosztów bieżących i aktywizacji objętego PROW na lata 2014-2020”, stanowiącą załącznik nr 1 do niniejszej uchwały.

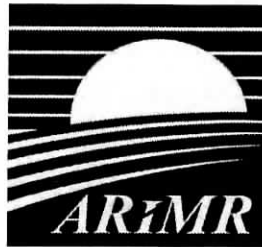
§ 2. Wykonanie uchwały powierza się Marszałkowi Województwa Lubuskiego.

§ 3. Uchwała wchodzi w życie z dniem podjęcia z mocą obowiązującą od dnia 1 sierpnia 2016 roku.

MARSZAŁEK WOJEWÓDZTWA  
*Elżbieta Anna Polak*

*Stwierdzam zgodność z projektem uchwały*  
DŁ. ZASTĘPCY DYREKTORA  
DEPARTAMENTU PROGRAMÓW  
ROZWOJU OBSZARÓW WIEJSKICH  
*Arkadiusz Dąbrowski*

Załącznik nr 1  
do uchwały 119/1539/16...  
Zarządu Województwa Lubuskiego  
z dnia 19 lipca 2016 r.



Agencja Restrukturyzacji i Modernizacji Rolnictwa  
ul. Poleczki 33; 02-822 Warszawa

---

**KSIĄŻKA PROCEDUR**  
**Program Rozwoju Obszarów Wiejskich na lata 2014-2020**

**Obsługa wniosku o płatność**  
**dla działania 19 Wsparcie dla rozwoju lokalnego**  
**w ramach inicjatywy LEADER,**  
**dla poddziałania 19.4 Wsparcie na rzecz kosztów bieżących**  
**i aktywizacji**  
**PROW na lata 2014-2020**

**KP-611-355-ARiMR/1/z**

**Wersja zatwierdzona 1**

Karty obiegowe KP:

Zatwierdzenie KP

Opracowali	Data złożenia podpisu	Podpis i pieczęć
Agnieszka Król Katarzyna Schwartz Anna Pietrzycka Marzena Cieślak	31.05.2016 r.	Agnieszka Król Katarzyna Schwartz Anna Pietrzycka Marzena Cieślak
Mariusz Bednarz Dyrektor Departamentu Działów Delegowanych	31.05.2016 r.	Mariusz Bednarz Dyrektor Departamentu Działów Delegowanych
Zatwierdził	Data złożenia podpisu	Podpis i pieczęć
Maria Fajger Zastępca Prezesa ARiMR	01.06.2016 r.	Maria Fajger Zastępca Prezesa ARiMR

Wprowadzenie KP w życie

Zakres obowiązywania	Data wprowadzenia KP w życie	Wprowadzający KP w życie	Data złożenia podpisu	Podpis i pieczęć
KP obowiązuje w pełnym zakresie	01.08.2016 r.	Zastępca Prezesa ARiMR	01.06.2016 r.	Maria Fajger Zastępca Prezesa ARiMR

Metryczka zmian:

Lp.	Data	Imię i nazwisko	Wersja	Opis zmian do poprzedniej wersji
1.	13.11.2014	Agnieszka Król Monika Cichosz Anna Pietrzycka Marzena Cieślak	1.1	Utworzenie pierwszej wersji roboczej
2.	01.04.2016	Agnieszka Król Katarzyna Schwartz Anna Pietrzycka Marzena Cieślak	1.2	Wprowadzenie uwag zgłoszonych przez Departamenty ARiMR
3.	11.04.2016	Agnieszka Król Katarzyna Schwartz Anna Pietrzycka Marzena Cieślak	1.3	Wprowadzenie uwag zgłoszonych przez Departamenty ARiMR
4.	25.04.2016	Agnieszka Król Katarzyna Schwartz Anna Pietrzycka Marzena Cieślak	1.4	Wprowadzenie uwag zgłoszonych przez Departamenty ARiMR
5.	31.05.2016	Agnieszka Król Katarzyna Schwartz Anna Pietrzycka Marzena Cieślak	1z	Zatwierdzenie Książki Procedur

## Spis treści:

<b>1. PROCEDURY</b> .....	5
1.1. Procedura rozpatrywania wniosku o płatność dla działania 19 <i>Wsparcie dla rozwoju lokalnego w ramach inicjatywy LEADER</i> , dla poddziałania 19.4 <i>Wsparcie na rzecz kosztów bieżących i aktywizacji. w ramach PROW na lata 2014-2020.</i> .....	5
1.1.1. Przedmiot procedury.....	5
1.1.2. Obszar procedury.....	5
1.1.3. Funkcja procedury .....	5
1.1.4. Przebieg procesu.....	6
1.1.4.1 Sporządzenie i wysłanie pisma. ....	6
1.1.4.2 Przyjęcie i rejestracja wniosku.....	7
1.1.4.3 Weryfikacja wstępna.....	8
1.1.4.4 Weryfikacja kompletności i poprawności, zgodności z warunkami wypłaty pomocy w ramach transzy, zobowiązań i wyliczenie kwoty pomocy w ramach transzy oraz rozliczenie prefinansowania .....	11
1.1.4.4 a Weryfikacja kompletności i poprawności, oraz weryfikacja zobowiązań (informacja monitorująca realizację operacji) .....	14
1.1.4.5 Kontrola na miejscu .....	17
1.1.4.5 a Kontrola na miejscu (informacja monitorująca realizację operacji).....	20
1.1.4.6 Wyliczenie kar administracyjnych / kwoty pomocy w ramach transzy .....	23
1.1.4.7 Ocena końcowa wniosku.....	24
1.1.4.7 a Ocena końcowa informacji .....	26
1.1.4.8 Odmowa wypłaty pomocy .....	27
1.1.4.8 a Negatywna ocena informacji.....	29
1.1.5. Reguły związane z przebiegiem procesu.....	30
1.1.6. Załączniki .....	30
<b>2. CZYNNOŚCI WYKONYWANE NA POSZCZEGÓLNYCH STANOWISKACH PRACY</b>	<b>33</b>

## 1. PROCEDURY

- 1.1. Procedura rozpatrywania wniosku o płatność dla działania 19 *Wsparcie dla rozwoju lokalnego w ramach inicjatywy LEADER*, dla poddziałania 19.4 *Wsparcie na rzecz kosztów bieżących i aktywizacji* w ramach PROW na lata 2014-2020.

### 1.1.1. Przedmiot procedury

Procedura przewidziana do obsługi wniosku o płatność dla działania 19 *Wsparcie dla rozwoju lokalnego w ramach inicjatywy LEADER*, dla poddziałania 19.4 *Wsparcie na rzecz kosztów bieżących i aktywizacji* w ramach PROW na lata 2014-2020.

### 1.1.2. Obszar procedury

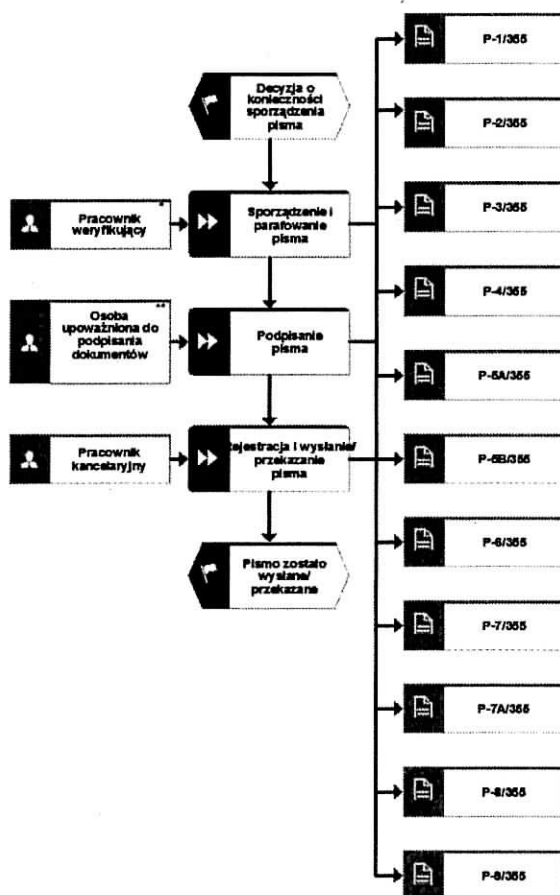
Proces obsługi wniosku o płatność 19 *Wsparcie dla rozwoju lokalnego w ramach inicjatywy LEADER*, dla poddziałania 19.4 *Wsparcie na rzecz kosztów bieżących i aktywizacji* w ramach PROW na lata 2014-2020.

### 1.1.3. Funkcja procedury

Opis procesu weryfikowania wniosku o płatność dla działania 19 *Wsparcie dla rozwoju lokalnego w ramach inicjatywy LEADER*, dla poddziałania 19.4 *Wsparcie na rzecz kosztów bieżących i aktywizacji* objętego PROW na lata 2014-2020, którego wdrażaniem zajmują się samorządy województw. Dokument został stworzony celem ujednolicenia zasad postępowania w ramach ww. procesu dla obszaru całego kraju.

## 1.1.4. Przebieg procesu

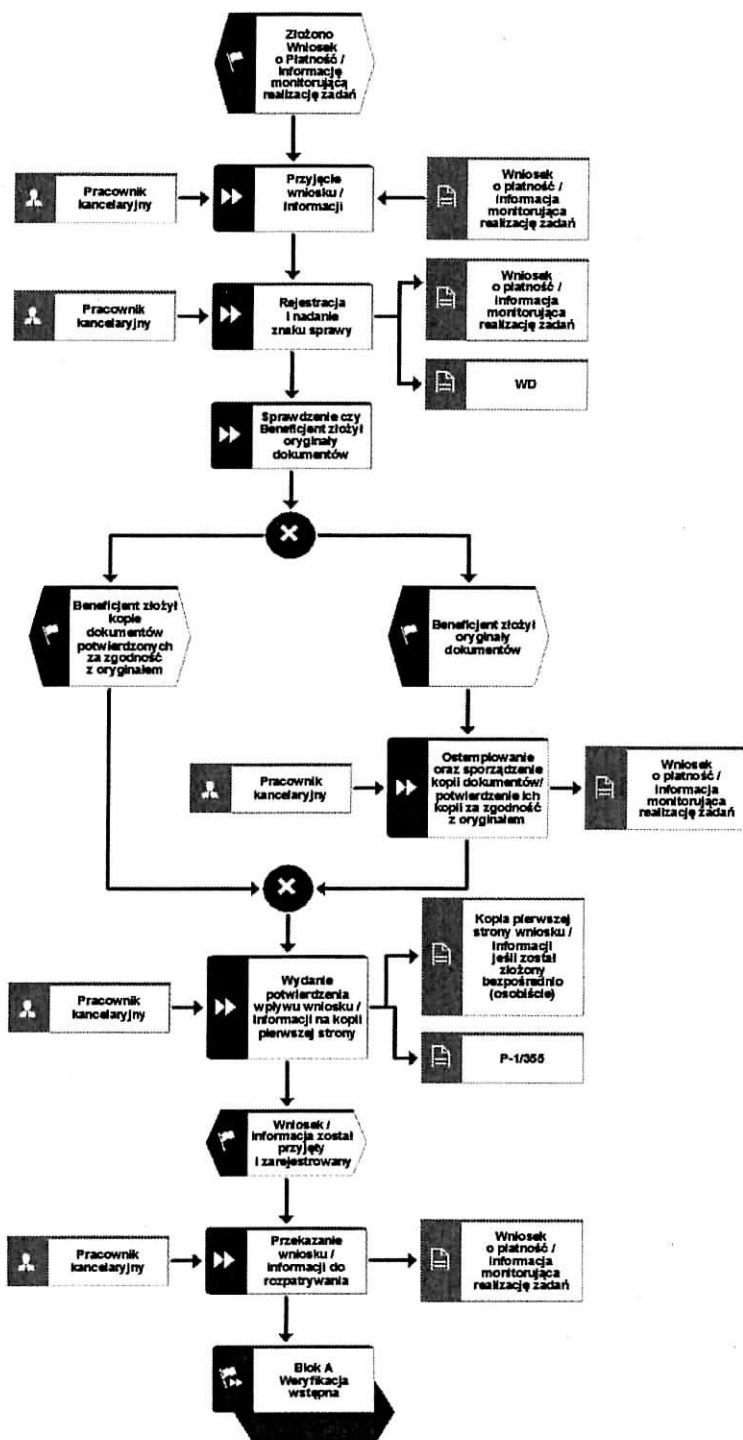
### 1.1.4.1 Sporządzenie i wysłanie pisma.



\* - pismo musi być opatrzone parafą pracownika weryfikującego, dodatkowo gdy został przydzielony pracownik sprawdzający, pismo powinno zostać zaparafowane również przez tego pracownika.

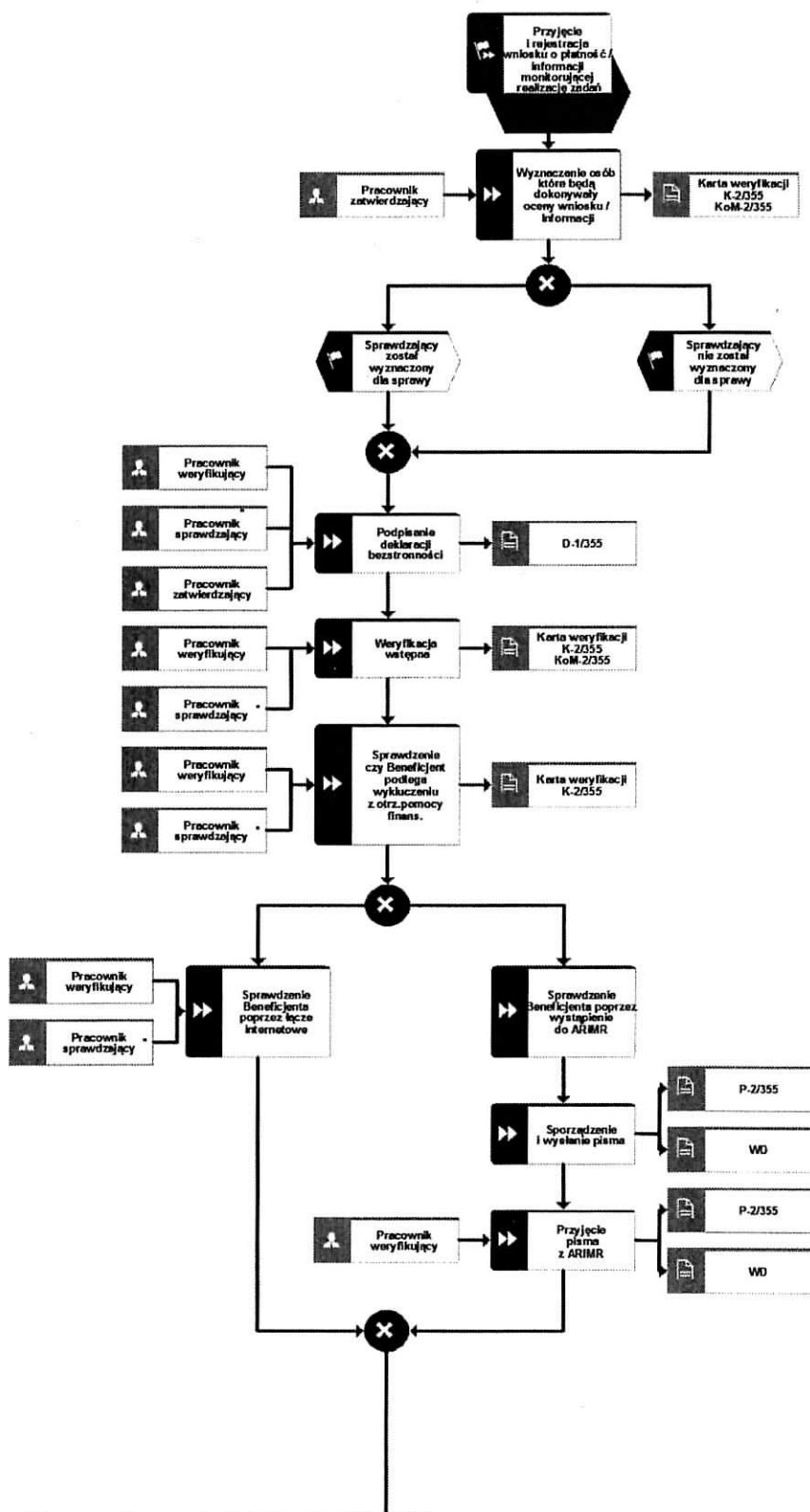
\*\* - zgodnie z § 4 ust. 2 rozporządzenia MRiRW z dnia 23 października 2015 r. w sprawie szczegółowych warunków i trybu przyznawania pomocy finansowej w ramach poddziałania „Wsparcie na rzecz kosztów bieżących i aktywizacji” objętego Programem Rozwoju Obszarów Wiejskich na lata 2014-2020 (Dz. U. poz. 1822) jest to pracownik urzędu marszałkowskiego albo wojewódzkiej samorządowej jednostki organizacyjnej upoważniony przez zarząd województwa.

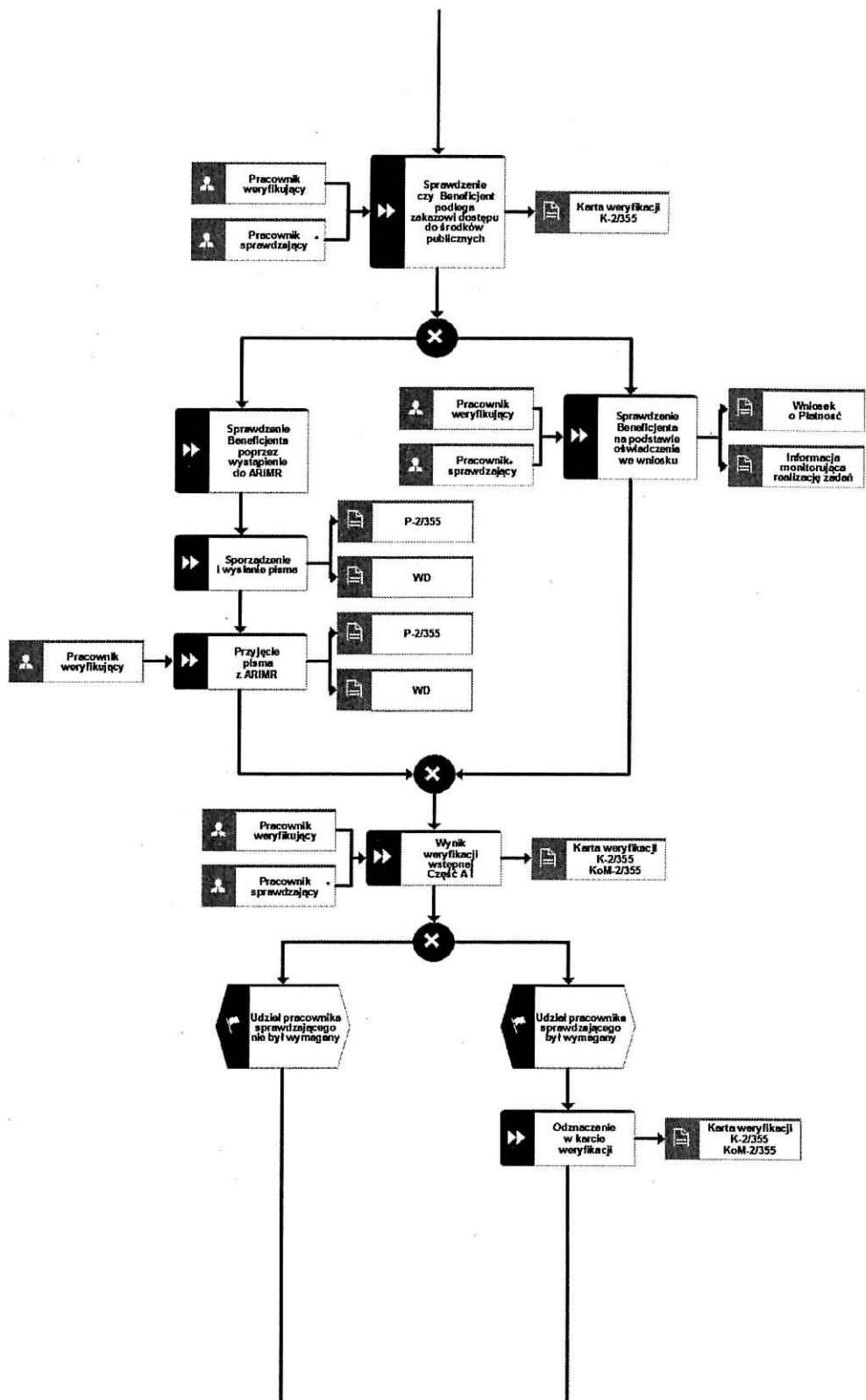
### 1.1.4.2 Przyjęcie i rejestracja wniosku

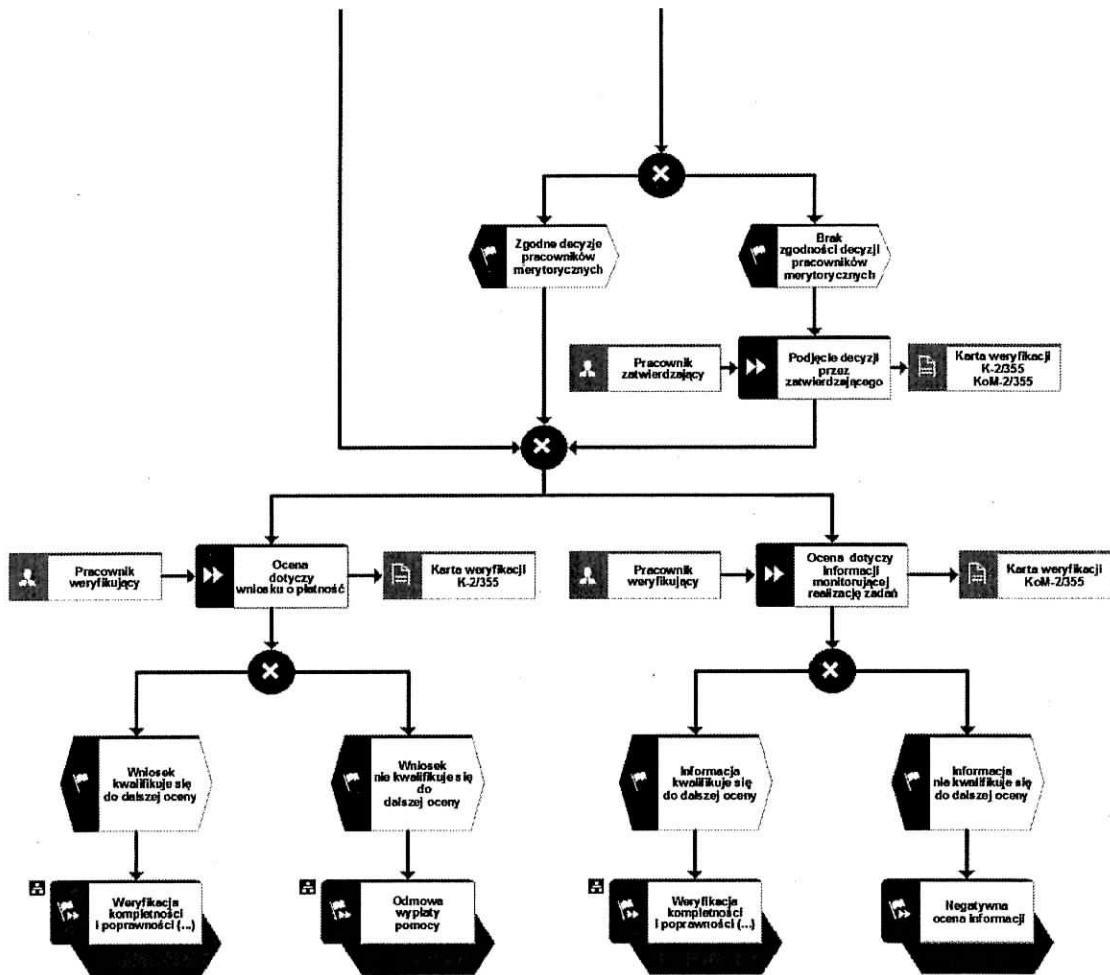




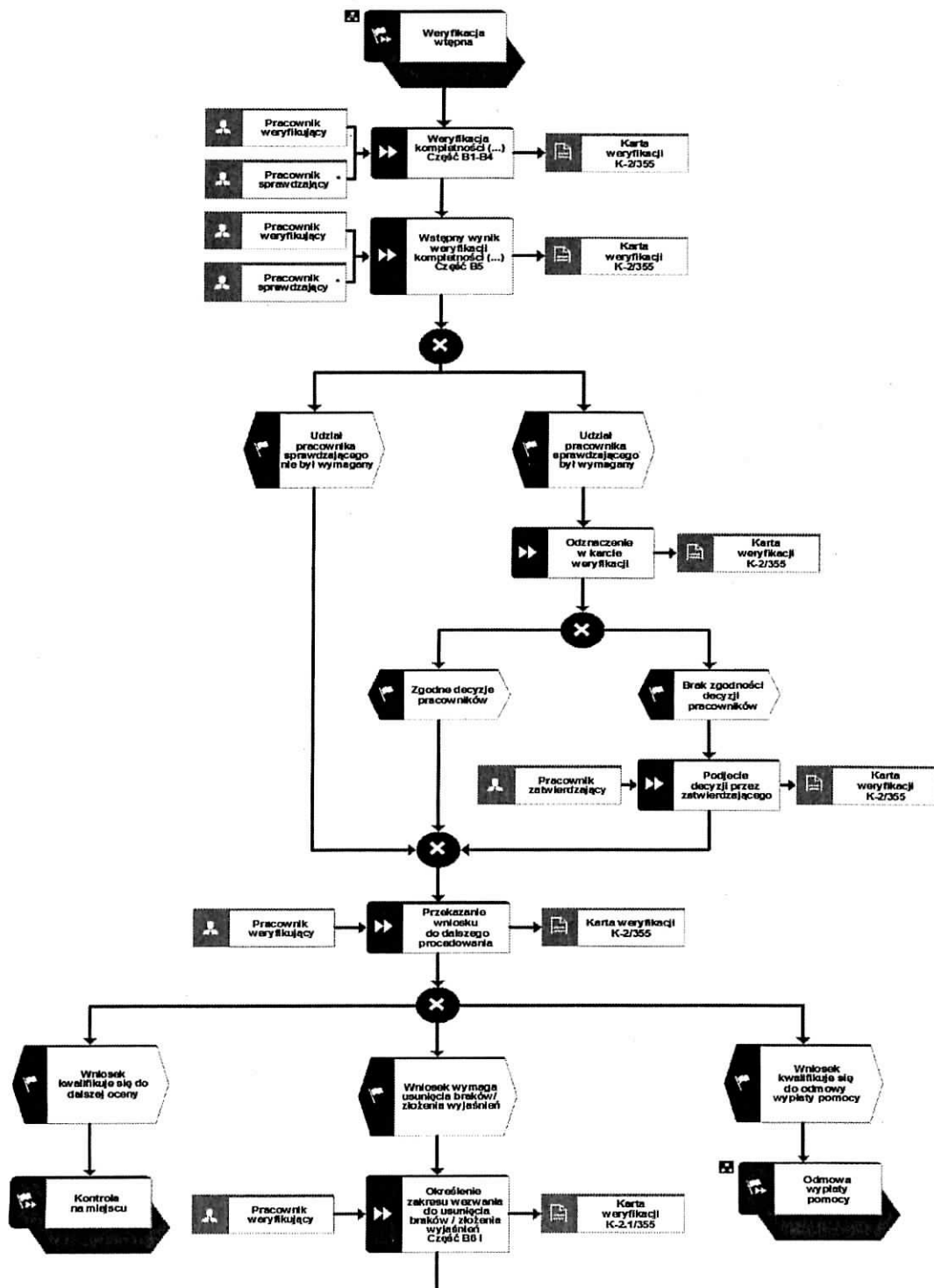
### 1.1.4.3 Weryfikacja wstępna

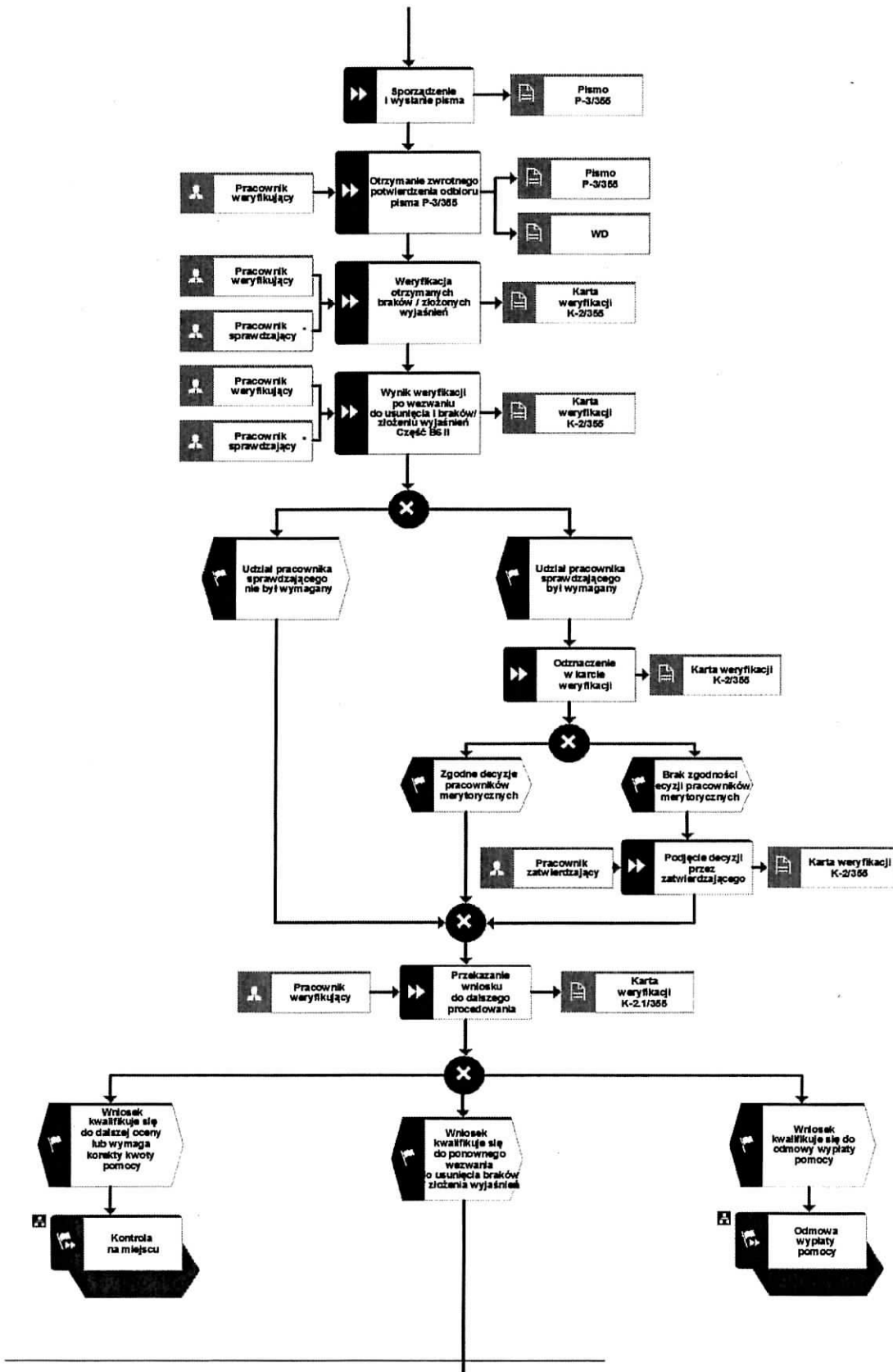


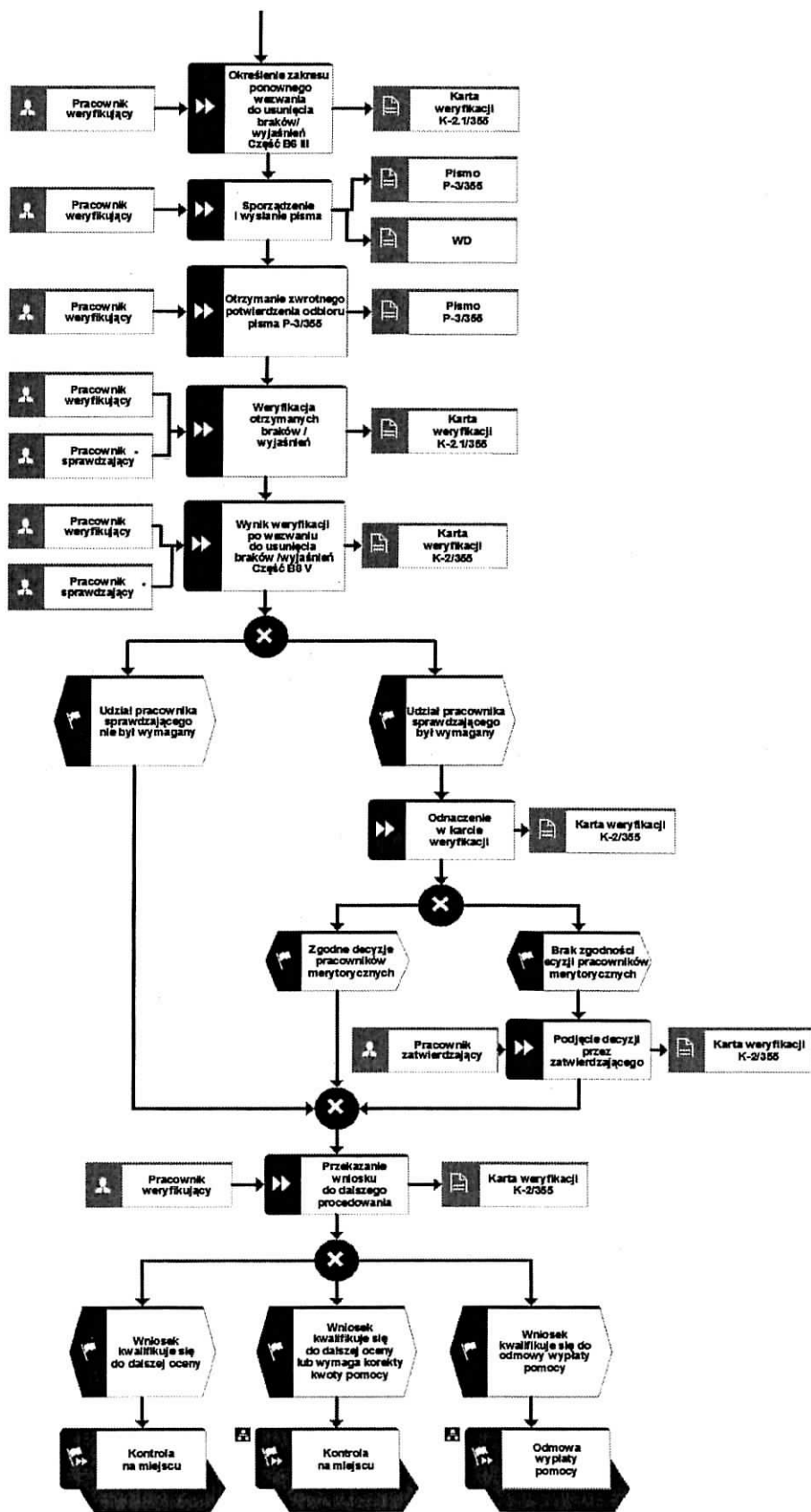




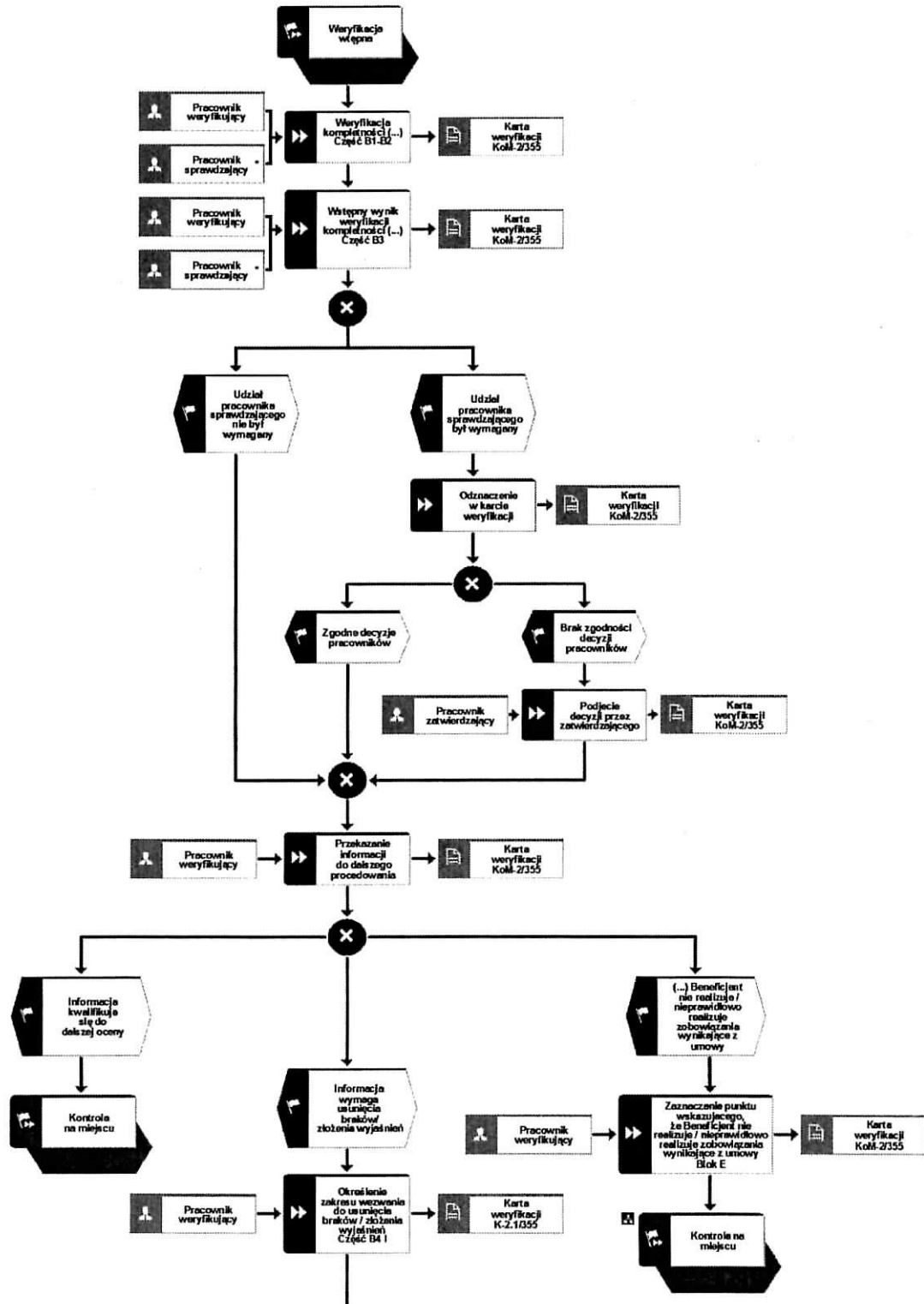
#### 1.1.4.4 Weryfikacja kompletności i poprawności, zgodności z warunkami wypłaty pomocy w ramach transzy, zobowiązań i wyliczenie kwoty pomocy w ramach transzy oraz rozliczenie prefinansowania

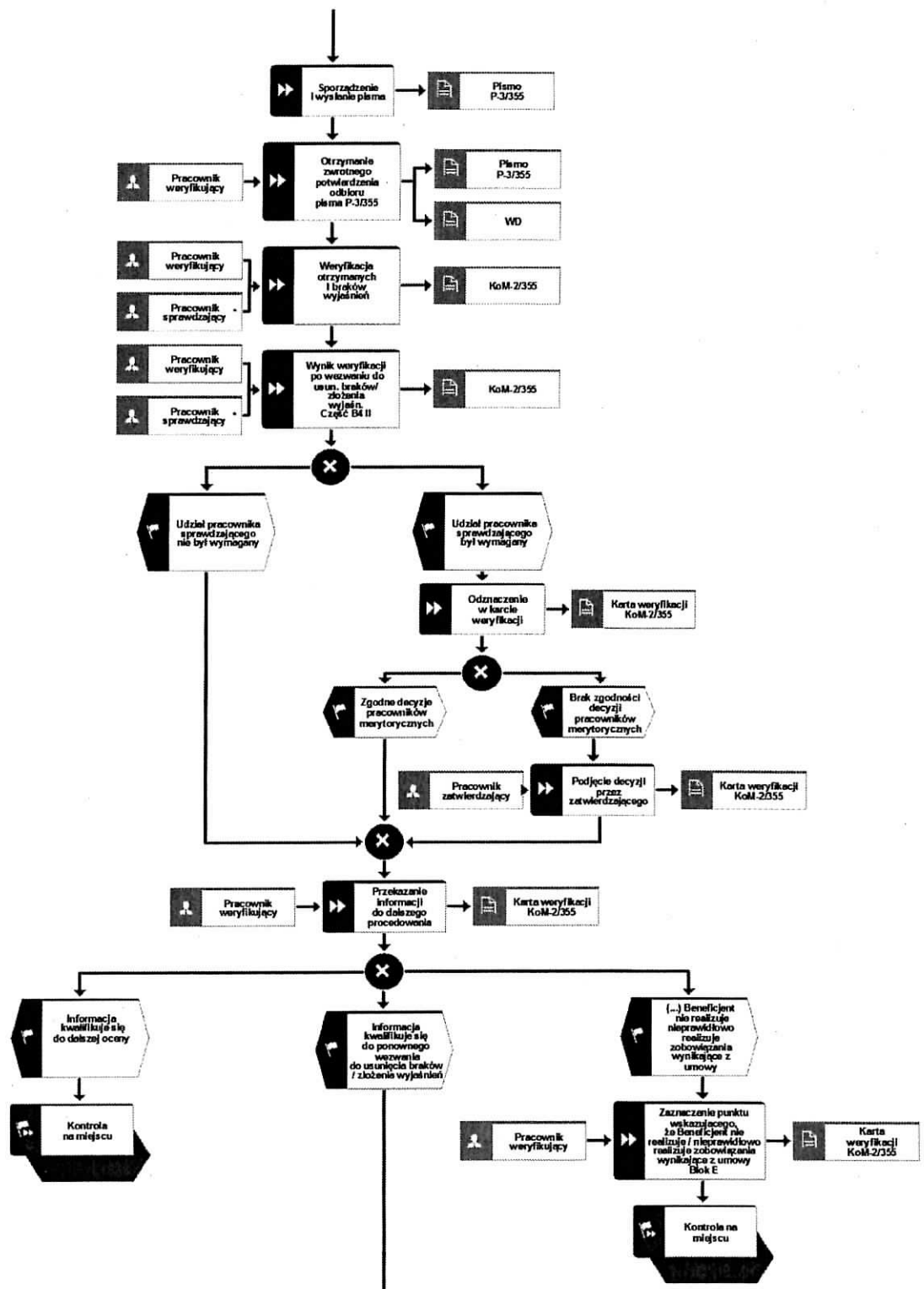




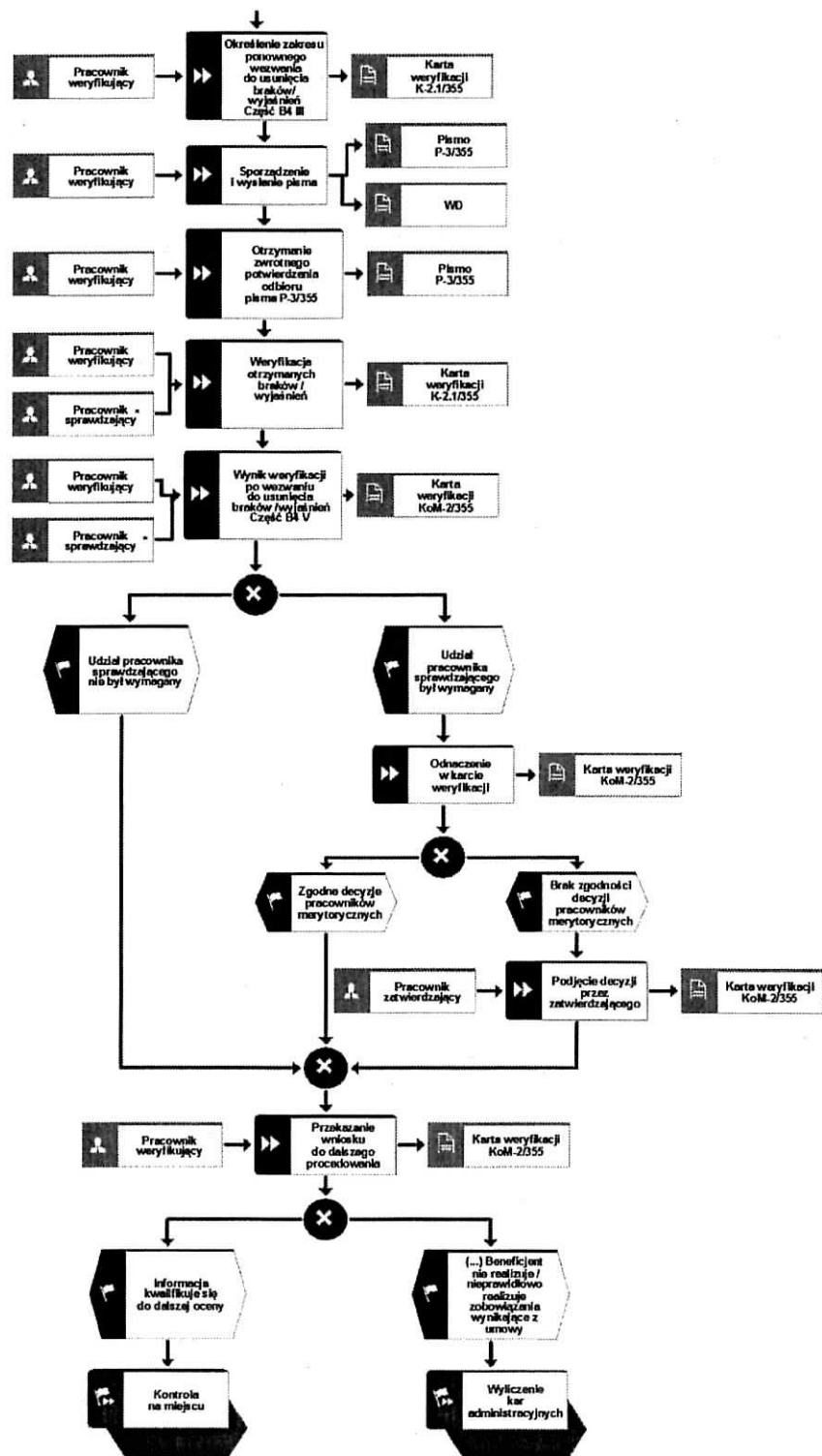


1.1.4.4 a Weryfikacja kompletności i poprawności, oraz weryfikacja zobowiązań (informacja monitorująca realizację operacji)

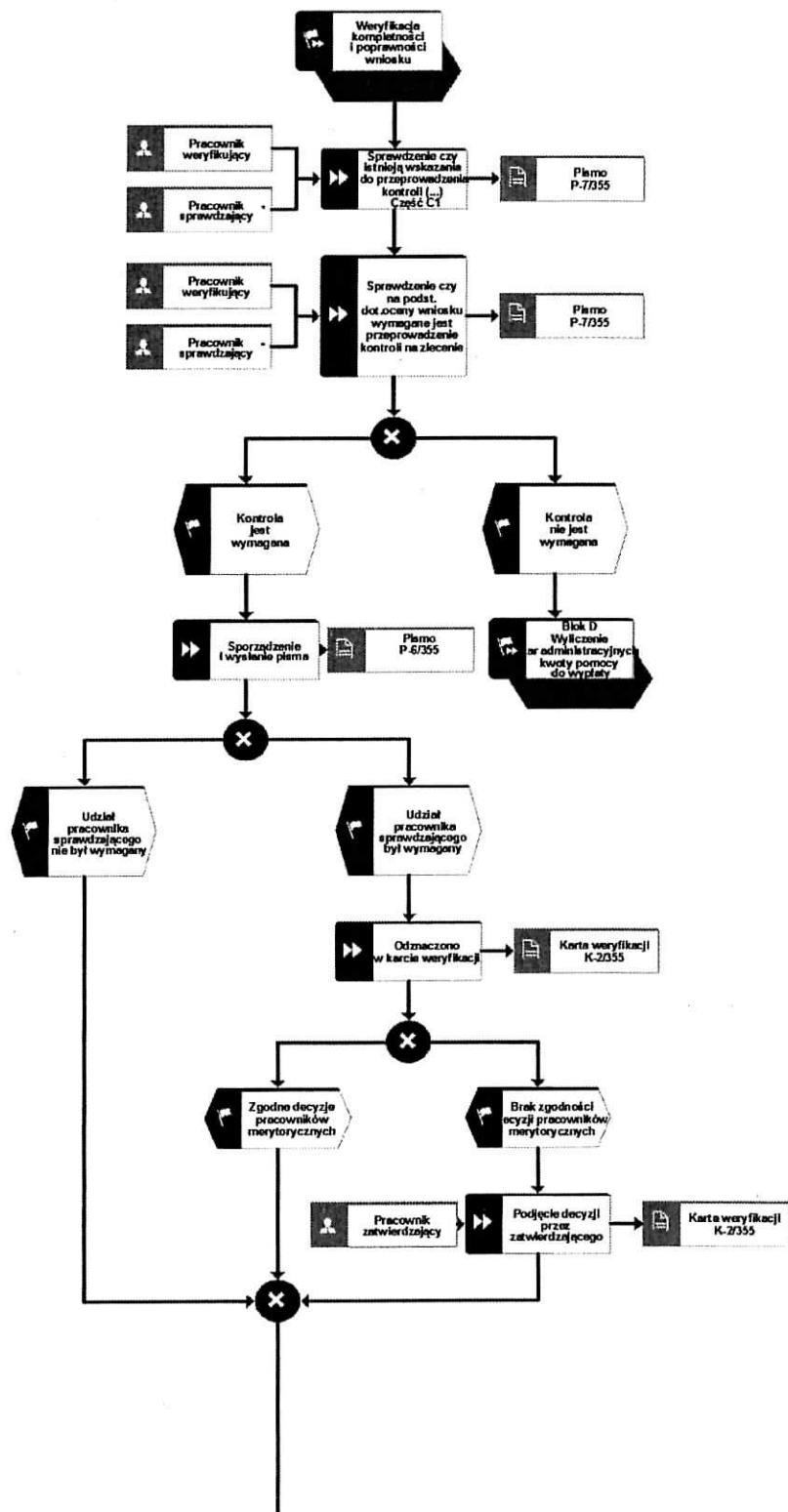


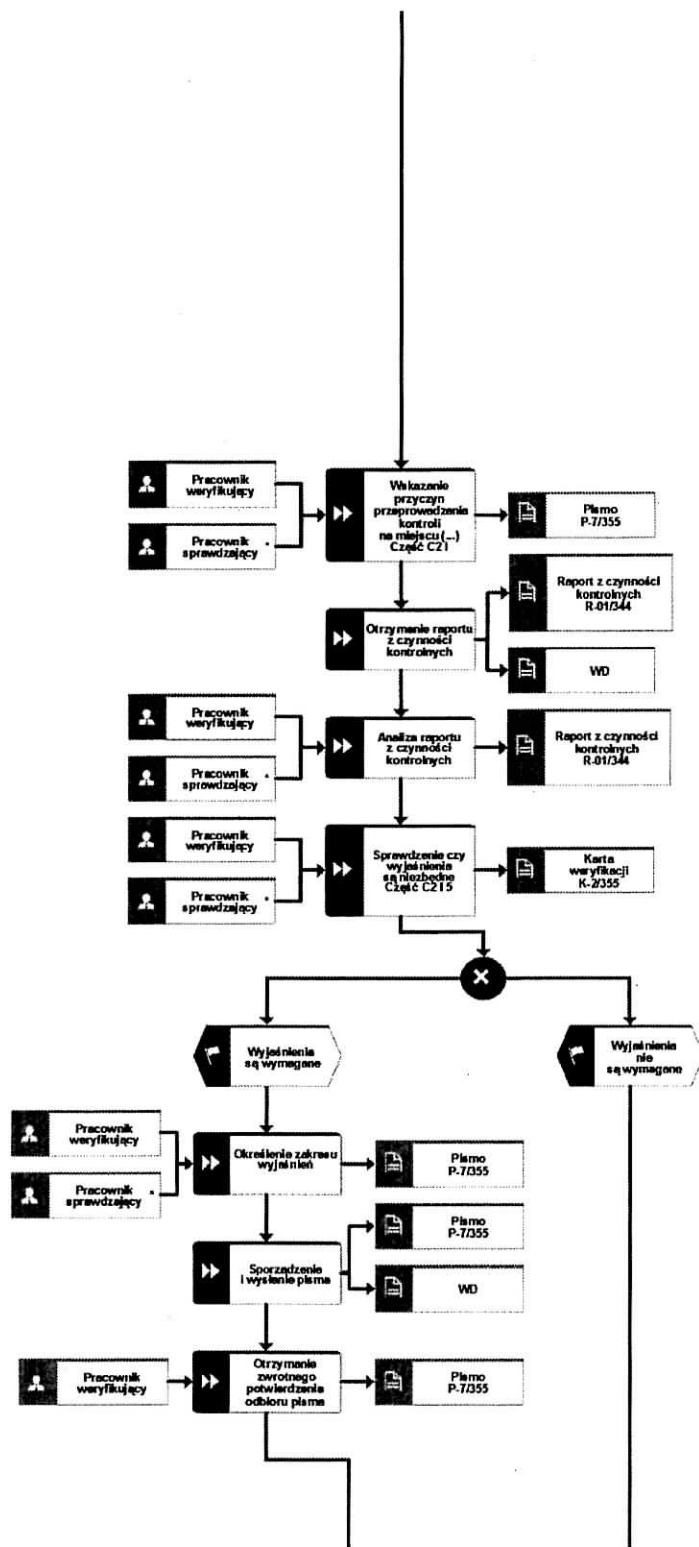


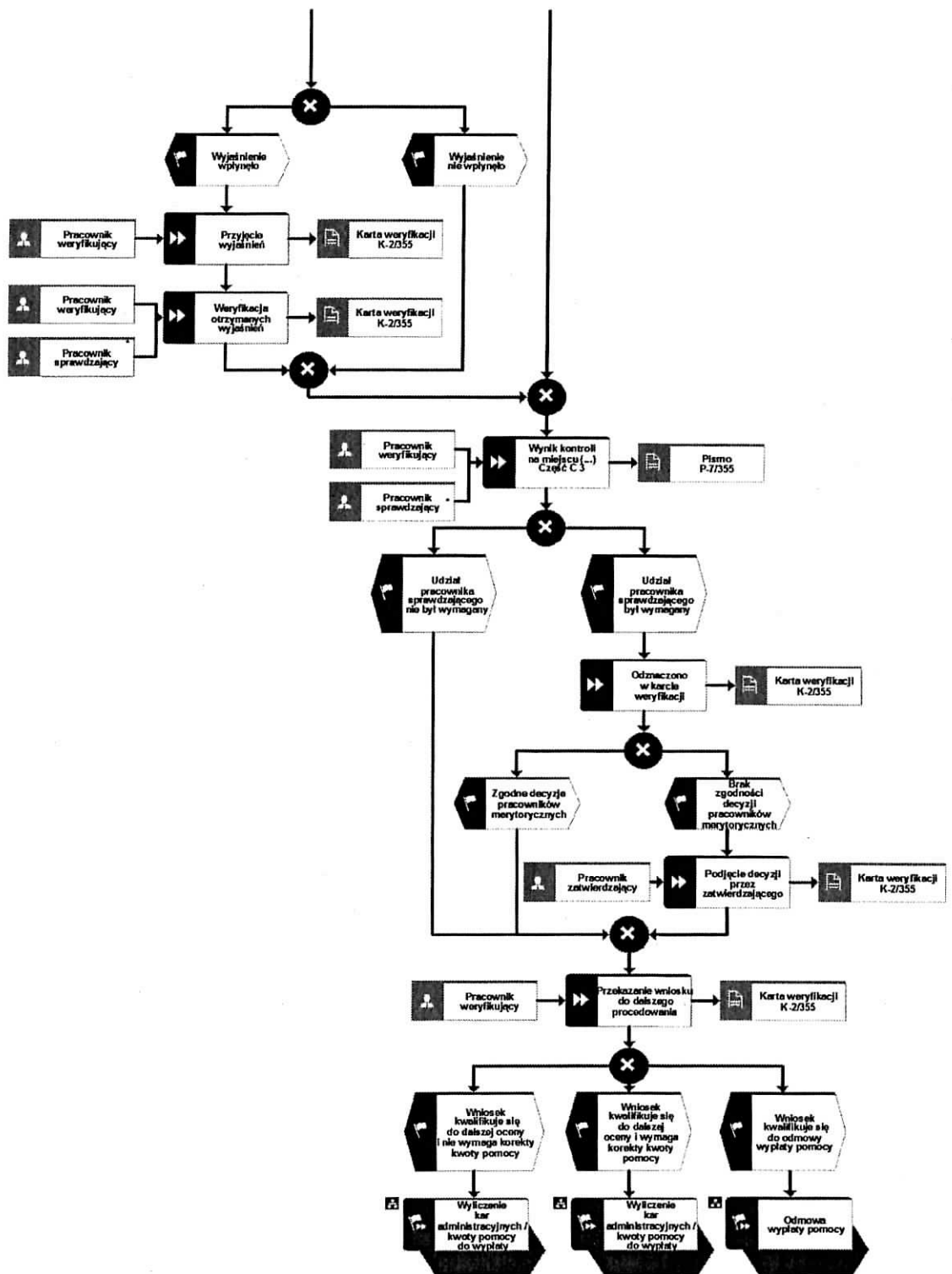




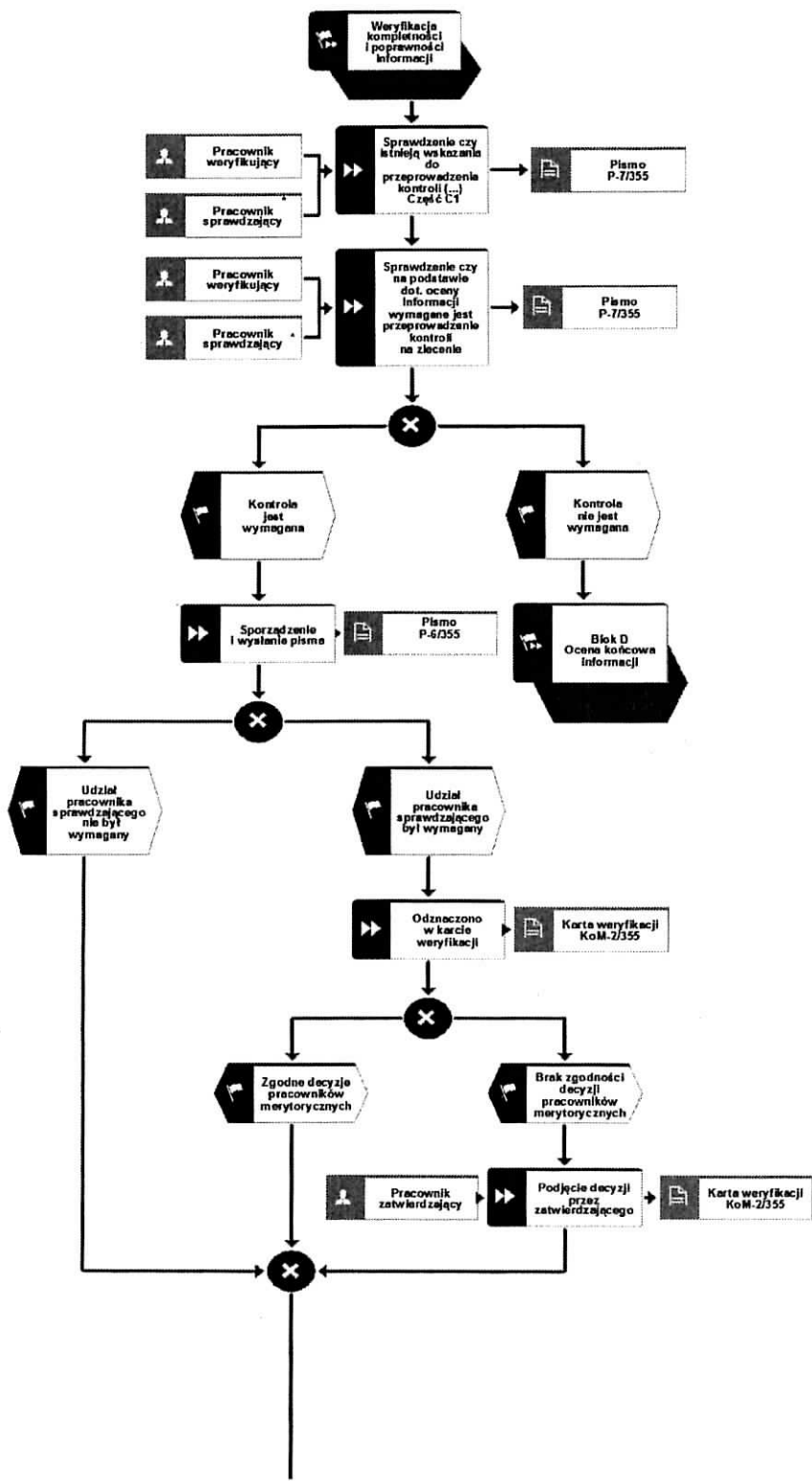
### 1.1.4.5 Kontrola na miejscu

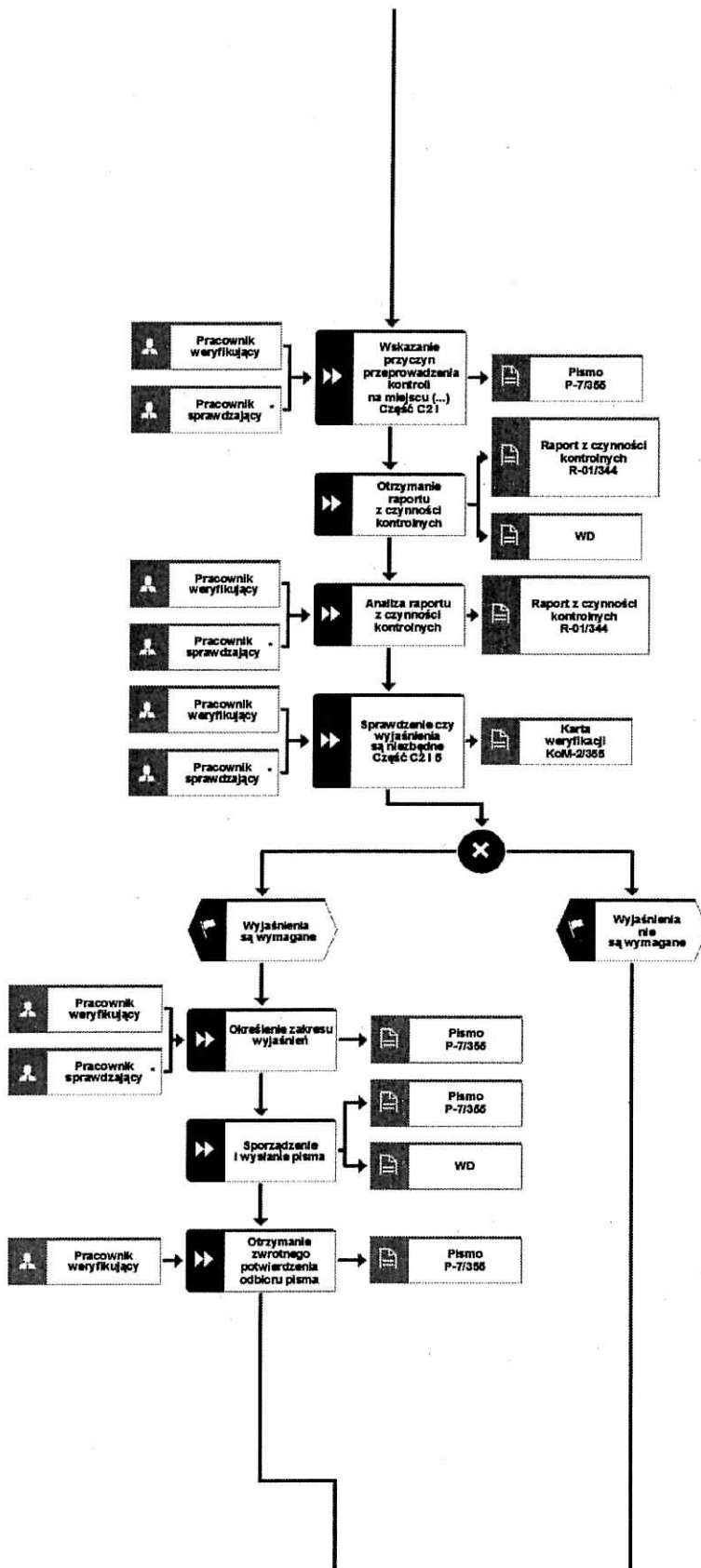


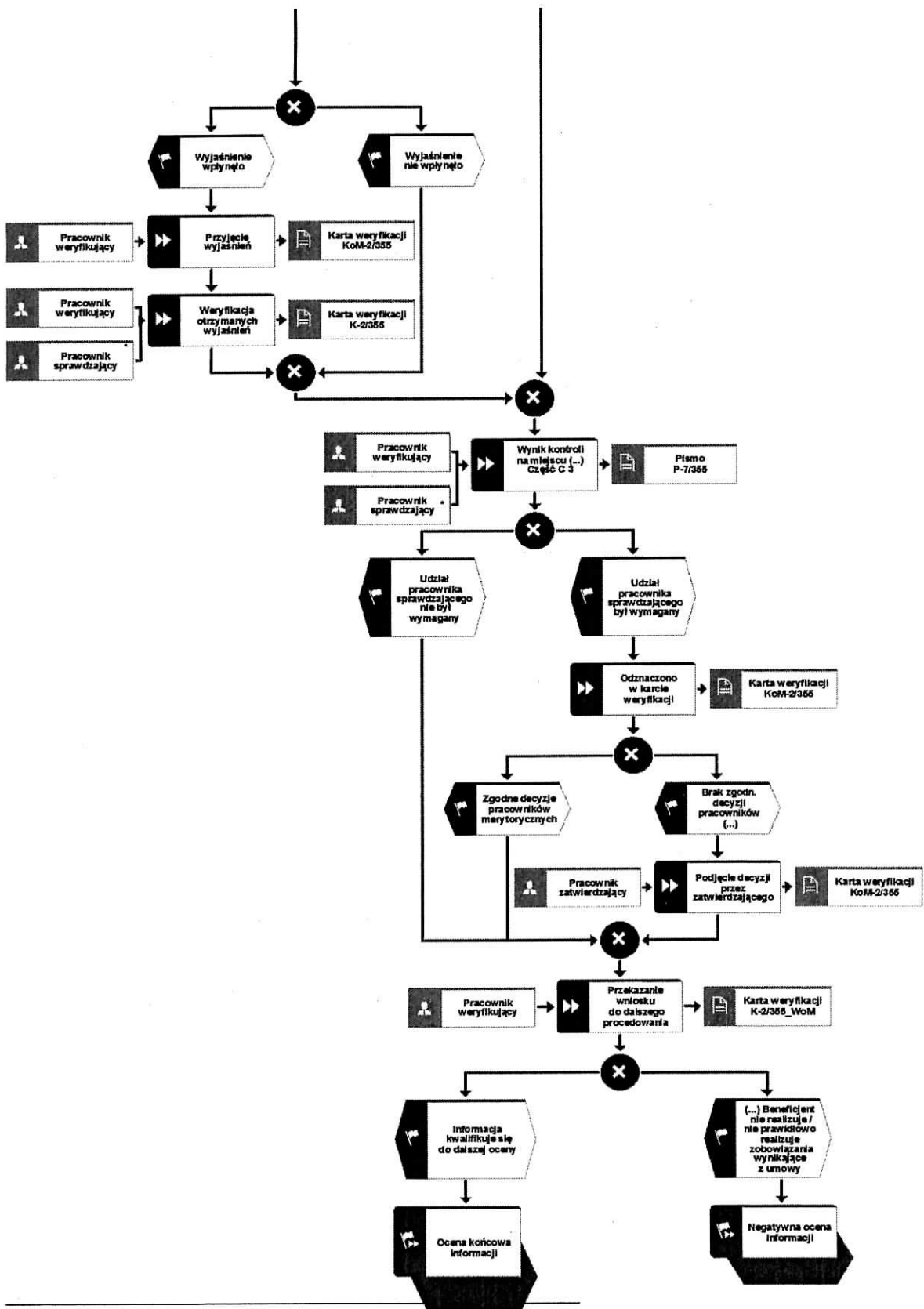




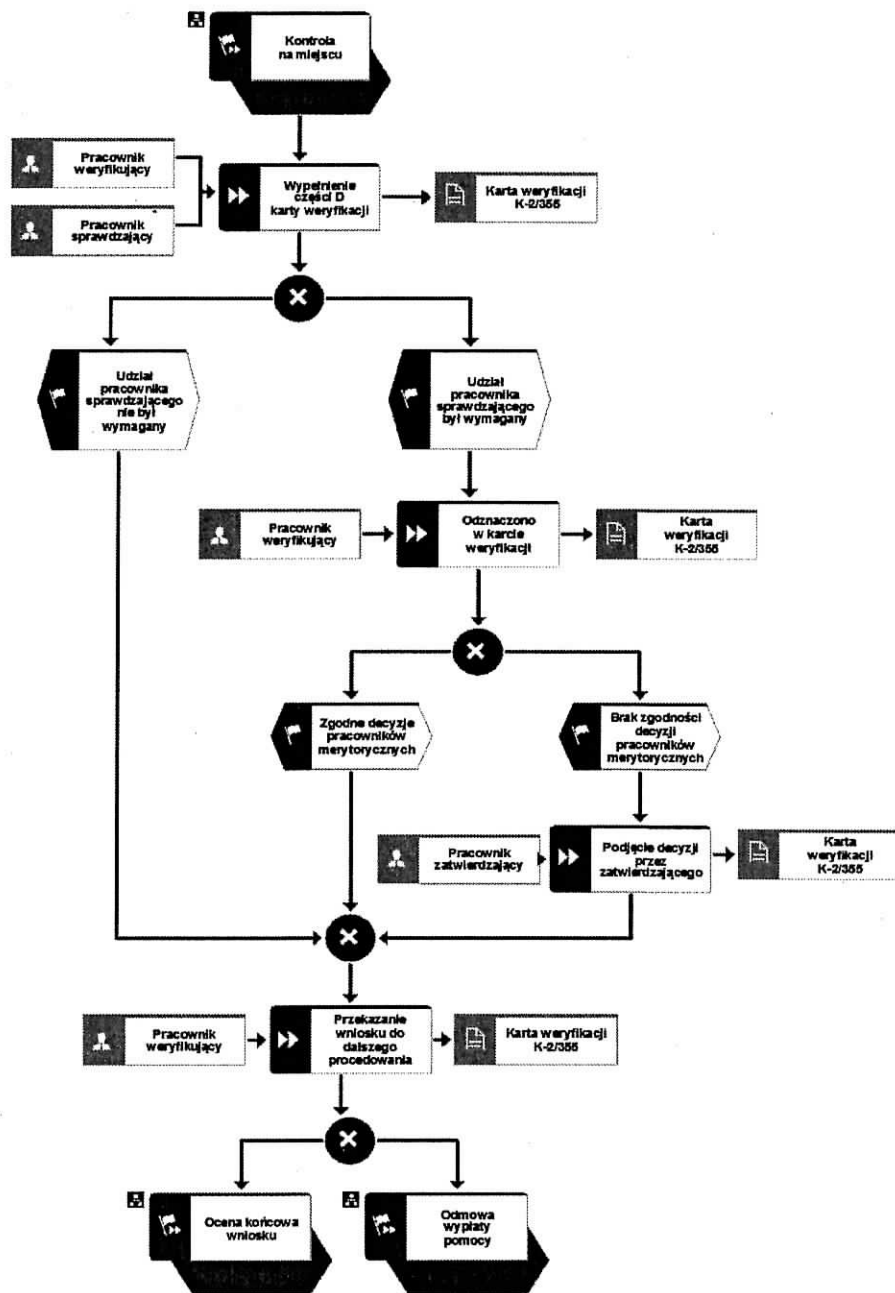
1.1.4.5 a Kontrola na miejscu (informacja monitorująca realizację operacji).





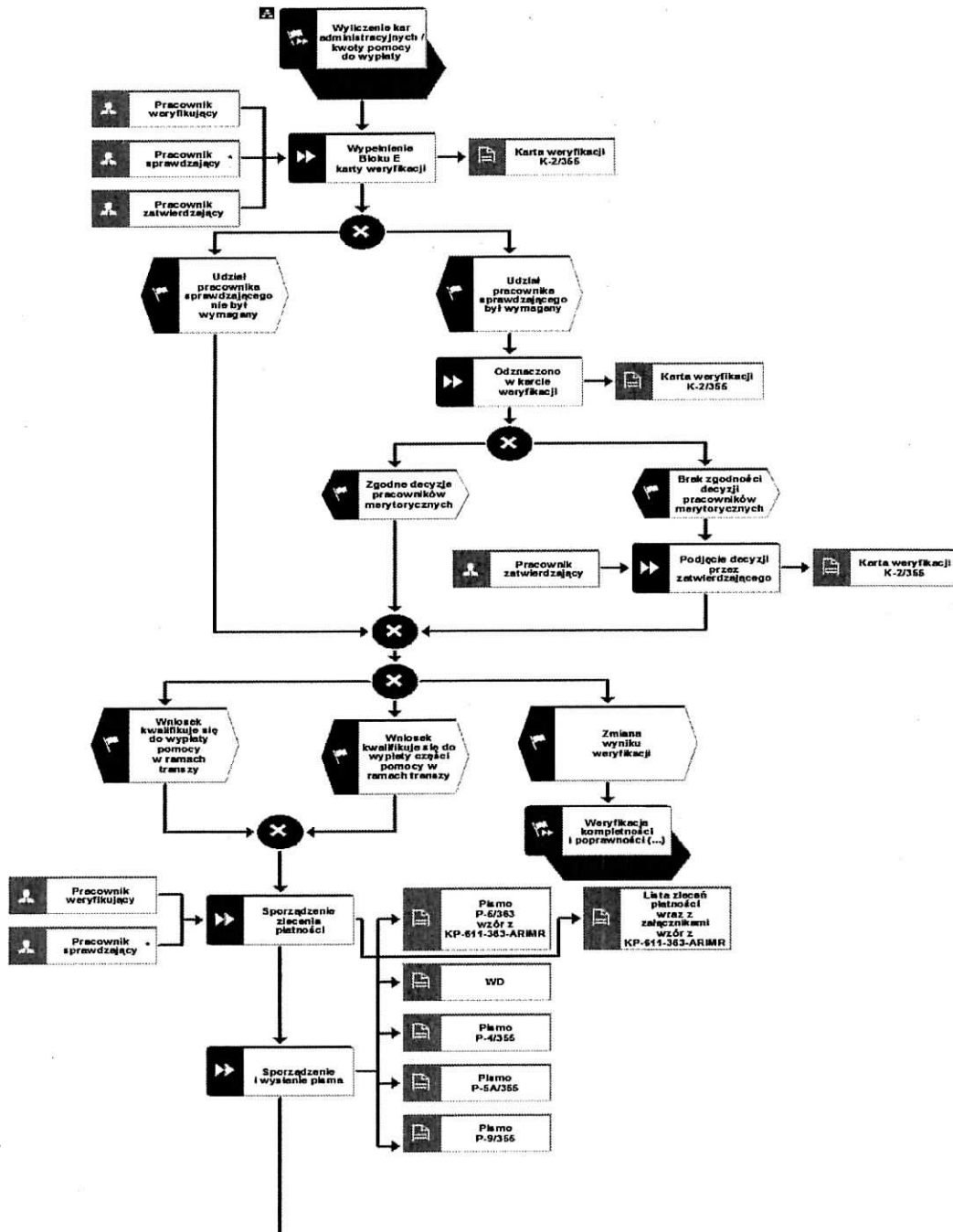


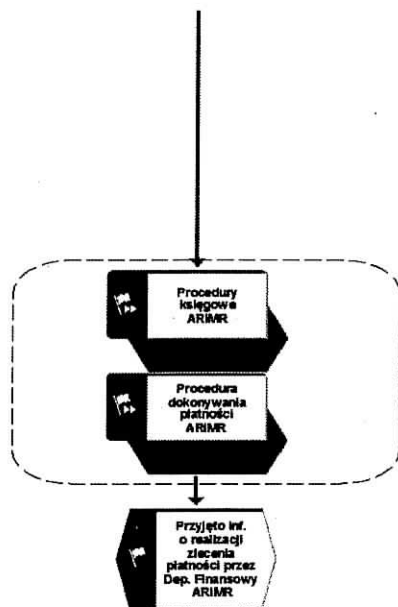
### 1.1.4.6 Wyliczenie kar administracyjnych / kwoty pomocy w ramach transzy

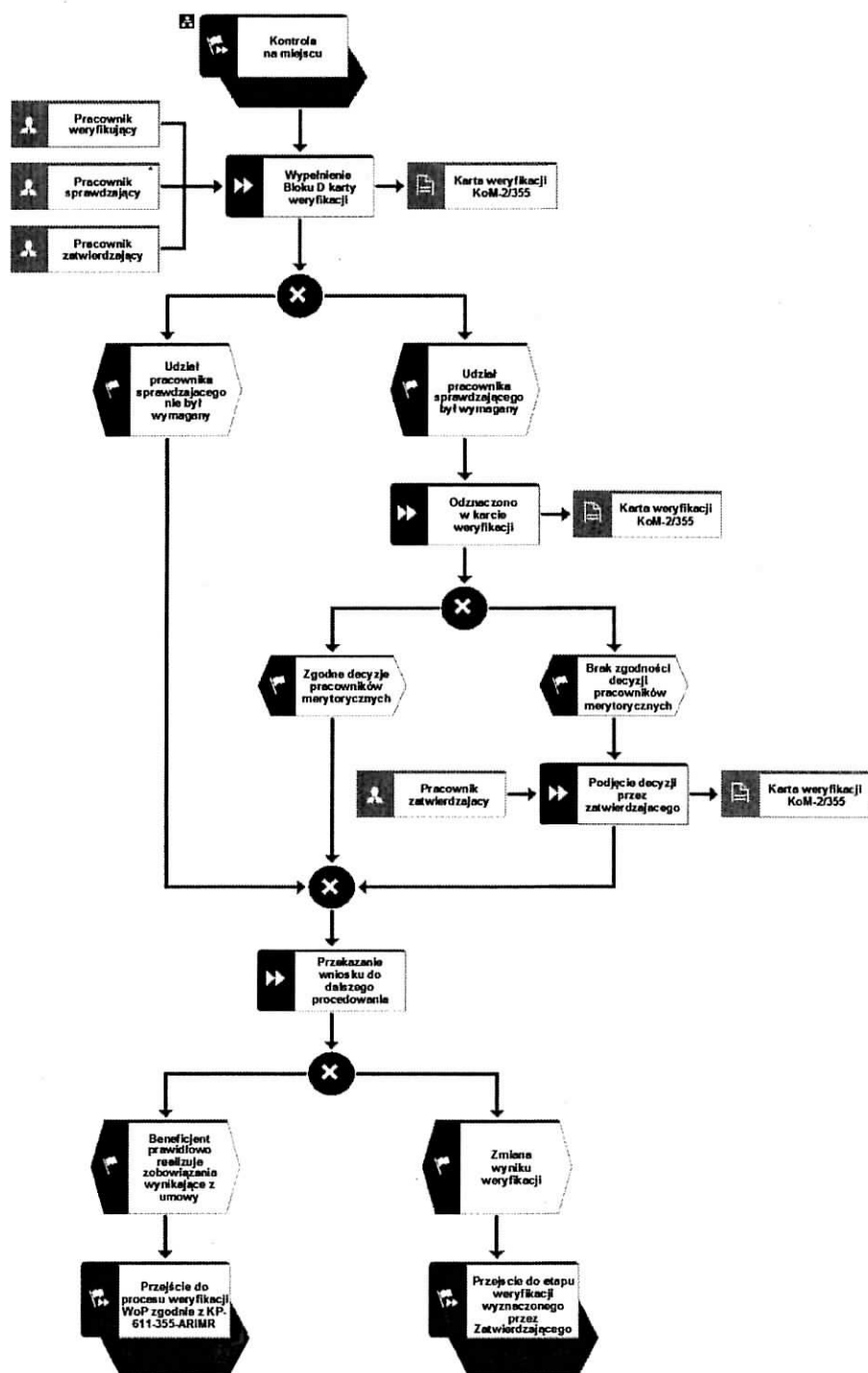




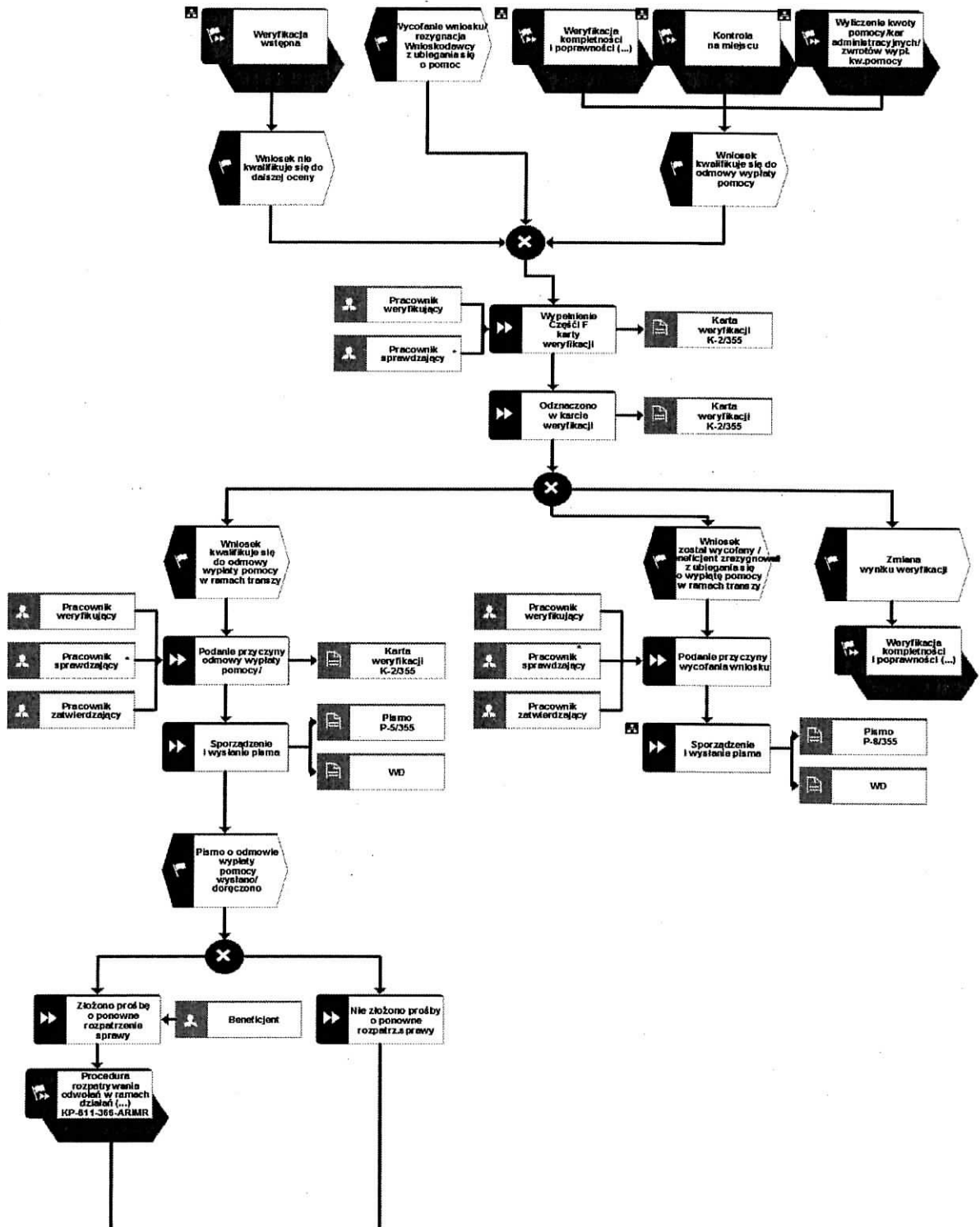
### 1.1.4.7 Ocena końcowa wniosku

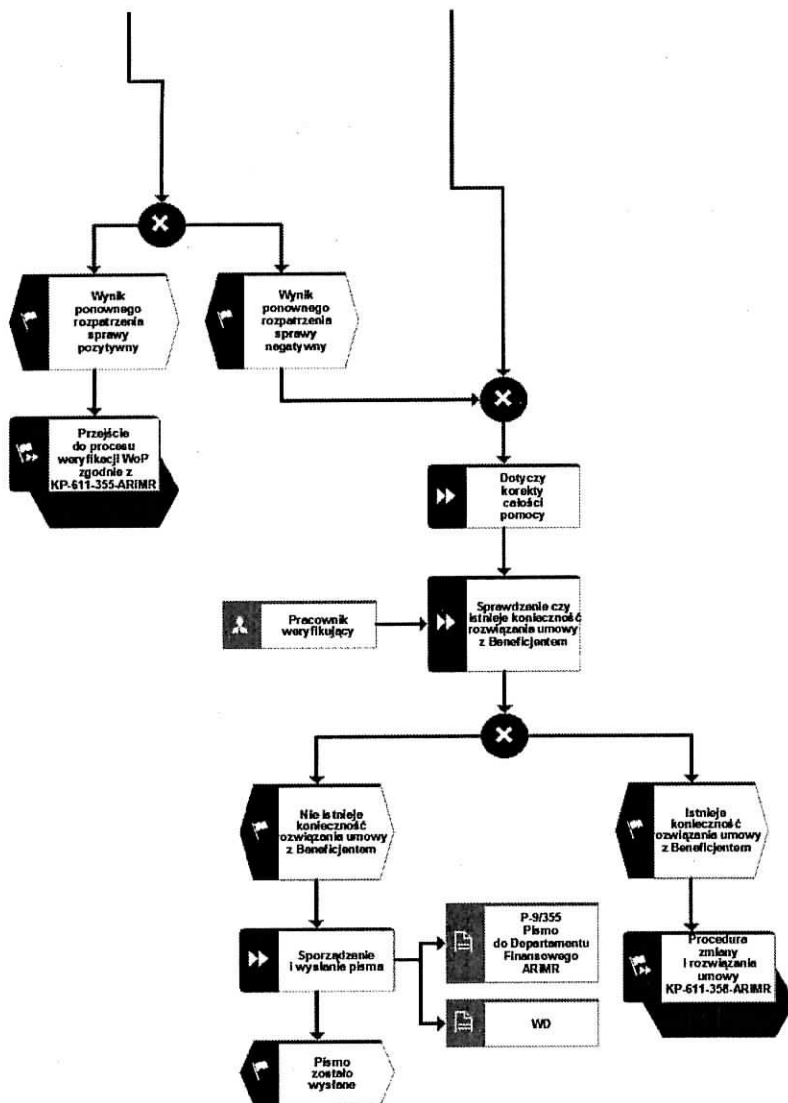




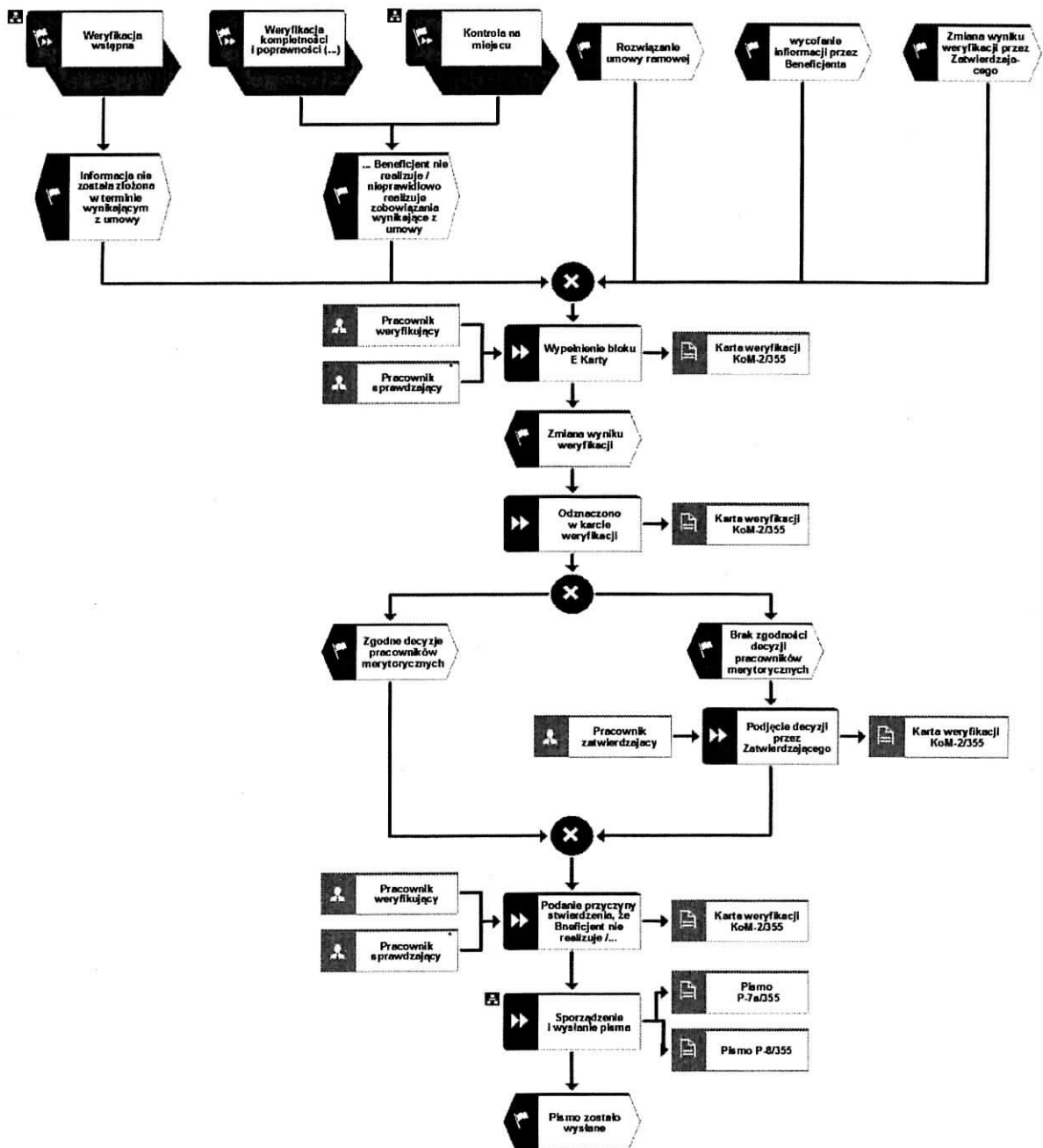


### 1.1.4.8 Odmowa wypłaty pomocy





1.1.4.8 a Negatywna ocena informacji



### 1.1.5. Reguły związane z przebiegiem procesu

Nie dotyczy

### 1.1.6. Załączniki

Symbol dokumentu	Nazwa	Opis dokumentu
P-1/355	Pismo do Beneficjenta w sprawie potwierdzenia wpływu wniosku o płatność / wniosku monitorującego realizację zadań.	Wzór pisma
P-2/355	Pismo do Centrali ARiMR w sprawie przekazania informacji czy Beneficjent podlega zakazowi, o którym mowa w art. 16 ustawy z dnia 20 lutego 2015 r. o wspieraniu rozwoju obszarów wiejskich z udziałem środków Europejskiego Funduszu Rolnego na rzecz Rozwoju Obszarów Wiejskich w ramach Programu Rozwoju Obszarów Wiejskich na lata 2014-2020/. czy Beneficjent podlega wykluczeniu z otrzymania pomocy finansowej, o którym mowa w art. 35 ust. 6 rozporządzenia delegowanego Komisji (UE) nr 640/2014 rozporządzenia delegowanego Komisji (UW) nr 640/2014 z dnia 11 marca 2014 r. uzupełniające rozporządzenie Parlamentu Europejskiego i Rady (UE) nr 1306/2013 w odniesieniu do zintegrowanego systemu zarządzania i kontroli oraz warunków odmowy lub wycofania płatności oraz do kar administracyjnych mających zastosowanie do płatności bezpośrednich, wsparcia rozwoju obszarów wiejskich oraz zasady wzajemnej zgodności (Dz. Urz. UE L 181 z 20.6.2014 s. 48).	Wzór pisma
P-3/355	Pismo do Beneficjenta w sprawie usunięcia braków/ złożenia wyjaśnień	Wzór pisma
P-4/355	Pismo do Beneficjenta w sprawie przekazania do ARiMR zlecenia płatności	Wzór pisma
P-5A/355	Pismo do Beneficjenta w sprawie odmowy wypłaty części pomocy w ramach transzy	Wzór pisma
P-5B/355	Pismo do Beneficjenta w sprawie odmowy wypłaty pomocy w ramach transzy	Wzór pisma
P-6/355	Pismo do Biura Kontroli w sprawie przeprowadzenia kontroli na miejscu.	Wzór pisma
P-7/355	Pismo do Beneficjenta w sprawie wyjaśnień po kontroli na miejscu.	Wzór pisma
P-7A/355	Pismo do Beneficjenta informujące, że Beneficjent nie realizuje / nieprawidłowo realizuje zobowiązania wynikające z umowy	Wzór pisma
P-8/355	Pismo do Beneficjenta w sprawie wycofania wniosku	Wzór pisma
P-9/355	Pismo do Departamentu Finansowego ARiMR w sprawie zaistnienia okoliczności związanych z wypłatą pomocy.	Wzór pisma

<b>POZOSTAŁE ZAŁĄCZNIKI ZWIĄZANE Z OBSŁUGĄ PROCESU O PRZYZNANIE PŁATNOŚCI</b>		
K-2/355	Karta weryfikacji wniosku o płatność	Wzór karty weryfikacji
KoM-2/355	Karta weryfikacji informacji monitorującej realizację operacji	Wzór karty weryfikacji
K-2.1/355	Karta weryfikacji wniosku o płatność – usunięcie braków/wyjaśnienia - załącznik do K-1/355	Wzór karty weryfikacji
IK-2/355	Instrukcja do Karty weryfikacji wniosku o płatność	Instrukcja
IKoM-2/355	Instrukcja do Karty weryfikacji informacji monitorującej realizację operacji	Instrukcja
D-1/355	Deklaracja bezstronności	Wzór deklaracji



2. CZYNNOŚCI WYKONYWANE NA POSZCZEGÓLNYCH STANOWISKACH PRACY

Stanowisko	Procedura	Proces	Funkcja	Zakres czynności	Wzory dokumentów obsługiwanych na danym stanowisku
Pracownik kancelaryjny	Obsługa wniosku o płatność dla działania 19 Wsparcie dla rozwoju lokalnego w ramach inicjatywy Leader, dla poddziałania 19.4 Wsparcie na rzecz kosztów bieżących i aktywizacji w ramach PROW na lata 2014-2020	1.1.4.2. Przyjęcie i rejestracja wniosku / informacji	Przyjęcie wniosku / informacji	Przyjęcie wniosku / informacji wraz z załącznikami, odatowanie, opieczątowanie i podpisanie.	Wniosek o płatność (WoP)
			Potwierdzenie przyjęcia wniosku / informacji na kopii jego pierwszej strony		Kopia WoP
			Nadanie znaku sprawy	Rejestracja, naniesienie na dokumenty znaku sprawy nadanego poprzednio dla wniosku o przyznanie pomocy.	K-2/355
		1.1.4.4. Weryfikacja kompletności i poprawności, zgodności z warunkami wypłaty pomocy w ramach transzy, zobowiązań i wyliczenie pomocy w ramach transzy oraz rozliczenie prefinansowania	Rejestracja i wysłanie pisma P-3/355	Rejestracja i wysłanie pisma do Beneficjenta w sprawie usunięcia braków /złożenia wyjaśnień.	P-3/355
			Rejestracja otrzymanych braków / wyjaśnień od beneficjenta		
		1.1.4.4. a Weryfikacja kompletności i poprawności oraz weryfikacja zobowiązań (informacja monitorująca realizację operacji)	Rejestracja i wysłanie pisma P-3/355	Rejestracja i wysłanie pisma do Beneficjenta w sprawie usunięcia braków /złożenia wyjaśnień.	
			Rejestracja otrzymanych braków / wyjaśnień od beneficjenta		
		1.1.4.5. Kontrola na miejscu	Rejestracja i wysłanie pisma do Biura Kontroli w sprawie przeprowadzenia kontroli na miejscu	Rejestracja i wysłanie pisma do Biura Kontroli w sprawie przeprowadzenia kontroli na miejscu	P-6/355
	Rejestracja i wysłanie pisma P-7/355	Rejestracja i wysłanie pisma do Beneficjenta w sprawie wyjaśnień po kontroli na miejscu/ kontroli w trybie art.46 ust. 1 pkt 1 ustawy o WROW	P-7/355		

	1.1.4.5. a Kontrola na miejscu (informacja monitorująca realizację operacji)	Rejestracja i wysłanie pisma do Biura Kontroli w sprawie przeprowadzenia kontroli na miejscu	Rejestracja i wysłanie pisma do Biura Kontroli w sprawie przeprowadzenia kontroli na miejscu	P-6/355
		Rejestracja i wysłanie pisma P-7a/355	Rejestracja i wysłanie pisma do Beneficjenta w sprawie wszczęcia oceny wypełniania przez Beneficjenta zobowiązań określonych w umowie ramowej	P-7a/355
	1.1.4.7. Ocena końcowa wniosku	Rejestracja i wysłanie pisma P-5/355	Rejestracja i wysłanie pisma do Beneficjenta w sprawie odmowy wypłaty części / całości pomocy.	P-5/355
		Rejestracja i wysłanie pisma P-4/355	Rejestracja i wysłanie pisma do Beneficjenta w sprawie przekazania do ARiMR zlecenia płatności.	P-4/355
		Rejestracja i wysłanie pisma P-9/355	Rejestracja pisma do Departamentu Finansowego ARiMR w sprawie zaistnienia okoliczności związanych z wypłatą pomocy.	P-9/355
	1.1.4.8. Odmowa wypłaty pomocy	Rejestracja i wysłanie pisma P-8/355	Rejestracja i wysłanie pisma do Beneficjenta w sprawie wycofania wniosku.	P-8/355
		Rejestracja i wysłanie pisma P-5/355	Rejestracja i wysłanie pisma do Beneficjenta w sprawie odmowy wypłaty w części / całości pomocy.	P-5/355
	1.1.4.8. a Negatywna ocena informacji	Rejestracja i wysłanie pisma P-8/355	Rejestracja i wysłanie pisma do Beneficjenta w sprawie wszczęcia oceny wypełniania przez Beneficjenta zobowiązań określonych w umowie ramowej	P-8/355 P-7A/355
		Rejestracja i wysłanie pisma P-7A/355		
	Pracownik weryfikujący	1.1.4.3. Weryfikacja wstępna	Podpisanie deklaracji bezstronności	Podpisanie deklaracji bezstronności
		Uaktualnienie wykazu dokumentów	Uaktualnienie wykazu dokumentów oraz wpisanie na dokumenty znaku sprawy i chronologiczne uzupełnianie spisu akt/ dokumentów w ramach danej sprawy.	WD

			W przypadku braku wsparcia informatycznego, sporządzenie i parafowanie pisma P-2/355 do Centrali ARiMR  Przyjęcie pisma z ARiMR	Sporządzenie i parafowanie pisma do Centrali ARiMR w sprawie przekazania informacji czy Beneficjent podlega zakazowi, o którym mowa w art. 16 ustawy z dnia 20 lutego 2015 r. o wspieraniu rozwoju obszarów wiejskich z udziałem środków Europejskiego Funduszu Rolnego na rzecz Rozwoju Obszarów Wiejskich w ramach Programu Rozwoju Obszarów Wiejskich na lata 2014-2020/ czy Beneficjent podlega wykluczeniu z otrzymania pomocy finansowej, o którym mowa w art. 35 ust. 6 rozporządzenia delegowanego Komisji (UE) nr 640/2014 rozporządzenia delegowanego Komisji (UW) nr 640/2014 z dnia 11 marca 2014 r. <i>uzupełniające rozporządzenie Parlamentu Europejskiego i Rady (UE) nr 1306/2013 w odniesieniu do zintegrowanego systemu zarządzania i kontroli oraz warunków odmowy lub wycofania płatności oraz do kar administracyjnych mających zastosowanie do płatności bezpośrednich, wsparcia rozwoju obszarów wiejskich oraz zasady wzajemnej zgodności</i> (Dz. Urz. UE L 181 z 20.6.2014 s. 48).	Pismo P-2/355
			Oznaczenie wyniku weryfikacji wstępnej	Oznaczenie wyniku weryfikacji wstępnej: - Wniosek kwalifikuje się do dalszej oceny, albo - Wniosek kwalifikuje się do odmowy wypłaty pomocy.  Podpisanie Karty weryfikacji w wyznaczonym miejscu.	K-2/355
		<b>1.1.4.4. Weryfikacja kompletności i poprawności, zgodności z warunkami wypłaty pomocy w ramach transzy, zobowiązań i wyliczenie pomocy w ramach transzy oraz rozliczenie prefinansowania</b>	Ocena wniosku wg części B1-B4- karty weryfikacji	Ocena wniosku wg części B1-B4 - karty weryfikacji: - kompletności i poprawności, - weryfikacja zgodności z warunkami wypłaty pomocy, - zobowiązań i wyliczenie kwoty pomocy - rozliczenie prefinansowania operacji  Podpisanie Karty weryfikacji w wyznaczonym miejscu.	K-2/355
			Oznaczenie wstępnego wyniku weryfikacji wg części B5 Karty weryfikacji	Oznaczenie wstępnego wyniku weryfikacji wg części B5 Karty weryfikacji: - Wniosek kwalifikuje się do dalszej oceny, albo - Wniosek wymaga usunięcia braków / złożenia wyjaśnień, albo - Wniosek kwalifikuje się do odmowy wypłaty pomocy w ramach transzy pomocy.  Podpisanie Karty weryfikacji w wyznaczonym miejscu.	K-2/355

			Określenie zakresu braków / wyjaśnień,  Sporządzenie i parafowanie pisma do Beneficjenta w sprawie usunięcia braków/ złożenia wyjaśnień.	W przypadku, jeśli wystąpiła konieczność usunięcia braków / wyjaśnień: - określenie zakresu wezwania do usunięcia braków / wyjaśnień, - sporządzenie i parafowanie pisma do Beneficjenta w sprawie usunięcia braków/ złożenia wyjaśnień. Podpisanie Karty weryfikacji w wyznaczonym miejscu.	K-2.1/355 P-2/355
			Weryfikacja otrzymanych braków / wyjaśnień		K-2.1/355
			Oznaczenie wyniku weryfikacji po wezwaniu do usunięcia braków / wyjaśnień wg części B6.II Karty weryfikacji	Oznaczenie wyniku weryfikacji po usunięciu braków / złożeniu wyjaśnień wg części B6.II: - Wniosek kwalifikuje się do dalszej oceny lub wymaga korekty pomocy w ramach transzy, albo - Wniosek kwalifikuje się do ponownego wezwania do usunięcia braków / złożenia wyjaśnień, albo - Wniosek kwalifikuje się do odmowy wypłaty pomocy w ramach transzy.  Podpisanie Karty weryfikacji w wyznaczonym miejscu.	K-2/355
			Określenie zakresu ponownego wezwania do usunięcia braków / złożenia wyjaśnień.  Sporządzenie i parafowanie pisma do Beneficjenta w sprawie usunięcia braków/ złożenia wyjaśnień.	W przypadku, jeśli wystąpiła konieczność ponownego wezwania beneficjenta do usunięcia braków / wyjaśnień: - określenie zakresu braków / wyjaśnień, - sporządzenie i parafowanie pisma do Beneficjenta w sprawie usunięcia braków/ złożenia wyjaśnień. Podpisanie Karty weryfikacji w wyznaczonym miejscu.	K-2.1/355 P-3/355
			Weryfikacja otrzymanych braków / wyjaśnień		K-2.1/355
			Określenie zakresu wyjaśnień  Sporządzenie i parafowanie pisma do Beneficjenta w sprawie złożenia dodatkowych wyjaśnień	W przypadku, jeśli wystąpiła konieczność dodatkowych wyjaśnień: - określenie zakresu dodatkowych wyjaśnień, - sporządzenie i parafowanie pisma do Beneficjenta w sprawie złożenia dodatkowych wyjaśnień. Weryfikacja otrzymanych dodatkowych wyjaśnień.	P-3/355 K-2/355
			Wpisanie wyniku wyjaśnień wg części B6.IV Karty weryfikacji	Wpisanie wyjaśnień wg części B6.IV Karty weryfikacji.	

			Oznaczenie wyniku weryfikacji Karty weryfikacji wg części B6.V Karty weryfikacji.	Oznaczenie wstępnego wyniku weryfikacji Karty weryfikacji: -wniosek kwalifikuje się do dalszej oceny -wniosek kwalifikuje się do dalszej oceny i wymaga korekty pomocy w ramach transzy -wniosek kwalifikuje się do odmowy wypłaty pomocy w ramach transzy. Podpisanie Karty weryfikacji w wyznaczonym miejscu.	K-2/355
		<b>1.1.4.4. a Weryfikacja kompletności i poprawności oraz weryfikacja zobowiązań (informacja monitorująca realizację operacji)</b>	Ocena informacji wg części B1-B2- karty weryfikacji	Ocena informacji wg części B1-B2 karty weryfikacji: - kompletności i poprawności - zgodności z warunkami wypłaty pomocy i sposobu realizacji lokalnej strategii rozwoju	KoM-2/355
	Oznaczenie wstępnego wyniku weryfikacji kompletności (...) wg części B3 Karty weryfikacji		Oznaczenie wstępnego wyniku weryfikacji wg części B3 Karty weryfikacji: - Informacja kwalifikuje się do dalszej oceny - Informacja wymaga usunięcia braków / złożenia wyjaśnień - Podczas oceny informacji stwierdzono, że Beneficjent nie realizuje / nieprawidłowo realizuje zobowiązania wynikające z umowy. Podpisanie Karty weryfikacji w wyznaczonym miejscu.	KoM-2/355	
	Określenie zakresu braków / wyjaśnień  Sporządzenie i parafowanie pisma do Beneficjenta w sprawie usunięcia braków / złożenia wyjaśnień		W przypadku jeśli wystąpiła konieczność usunięcia braków / złożenia wyjaśnień: - określenie zakresu braków / wyjaśnień - sporządzenie i parafowanie pisma do Beneficjenta w sprawie usunięcia braków / złożenia wyjaśnień	K-2.1/355 P-2/355	
	Weryfikacja otrzymanych braków / złożonych wyjaśnień			K-2.1/355	
	Oznaczenie wyniku weryfikacji po wezwaniu do usunięcia braków / wyjaśnień wg części B4.II Karty weryfikacji		Oznaczenie wyniku weryfikacji po wezwaniu do usunięcia braków / wyjaśnień wg części B4.II Karty weryfikacji - Informacja kwalifikuje się do dalszej oceny - Informacja kwalifikuje się do ponownego wezwania do usunięcia braków / złożenia wyjaśnień - Podczas oceny Informacji stwierdzono, że Beneficjent nie realizuje / nie prawidłowo realizuje zobowiązania wynikające z umowy. Podpisanie Karty weryfikacji w wyznaczonym miejscu.	KoM-2/355	

			Określenie zakresu dodatkowych wyjaśnień	W przypadku, jeśli wystąpiła konieczność dodatkowych wyjaśnień: - określenie zakresu dodatkowych wyjaśnień, - sporządzenie i parafowanie pisma do Beneficjenta w sprawie złożenia dodatkowych wyjaśnień. Weryfikacja otrzymanych dodatkowych wyjaśnień.	P-3/355 KoM-2/355
			Sporządzenie i parafowanie pisma do Beneficjenta w sprawie złożenia dodatkowych wyjaśnień.		
			Wpisanie wyniku wyjaśnień wg części B4.IV Karty weryfikacji	Wpisanie wyniku wyjaśnień wg części B4.IV Karty weryfikacji	
			Wpisanie wyniku weryfikacji po wezwaniu do usunięcia braków / złożenia wyjaśnień wg części B6.V Karty weryfikacji		
			Oznaczenie wyniku weryfikacji po wezwaniu do usunięcia braków / złożenia wyjaśnień wg części B4.V Karty weryfikacji	Oznaczenie wyniku weryfikacji: - Informacja kwalifikuje się do dalszej oceny - Należy wszcząć ocenę wypełniania przez Beneficjenta zobowiązań określonych w umowie ramowej	KoM-2/355
		<b>1.1.4.5. Kontrola na miejscu</b>	Oznaczenie czy istnieją wskazania do przeprowadzenia kontroli na miejscu / kontroli zadania w trakcie realizacji / kontroli na zlecenie	Oznaczenie czy - operacja została wytypowana do przeprowadzenia kontroli na miejscu - operacja podlegała kontroli zadania w trakcie realizacji - na podstawie dotychczasowej oceny wniosku wymagane jest przeprowadzenie kontroli na zlecenie. Podpisanie Karty weryfikacji w wyznaczonym miejscu.	K-2/355
			Sporządzenie i parafowanie pisma do Biura Kontroli o przeprowadzenie kontroli na miejscu.	W przypadku, gdy wystąpiła konieczność przeprowadzenia kontroli na miejscu sporządzenie i parafowanie pisma do Biura Kontroli.	P-6/355

			<p>Przyjęcie i analiza Raportu z czynności kontrolnych.</p>	<p>W przypadku, gdy kontrola na miejscu została przeprowadzona: - przyjęcie i analiza Raportu z czynności kontrolnych.</p> <p>Sprawdzenie według części C.2 Karty weryfikacji czy z raportu z czynności kontrolnych wynika, że: - niezbędne jest złożenie dodatkowych wyjaśnień, albo - nie jest wymagane złożenie dodatkowych wyjaśnień. Podpisanie Karty weryfikacji w wyznaczonym miejscu.</p>	K-2/355
			<p>Określenie zakresu wyjaśnień.</p>	<p>W przypadku, gdy wystąpiła konieczność uzyskania wyjaśnień po kontroli: - określenie zakresu wyjaśnień. - sporządzenie i parafowanie pisma do Beneficjenta w sprawie wyjaśnień po przeprowadzonej kontroli na miejscu</p>	K-2/355 P-7/355
			<p>Weryfikacja otrzymanych informacji</p>		K-2/355
			<p>Oznaczenie wyniku kontroli na miejscu / kontroli zadania w trakcie realizacji / kontroli na zlecenie</p>	<p>Oznaczenie wyniku kontroli na miejscu/ kontroli zadania w trakcie realizacji /kontroli na zlecenie według części C 3 Karty weryfikacji. - Wniosek kwalifikuje się do dalszej oceny i nie wymaga korekty pomocy w ramach transzy. - Wniosek kwalifikuje się do dalszej oceny i wymaga korekty kwoty pomocy w ramach transzy. - Wniosek kwalifikuje się do odmowy wypłaty pomocy w ramach transzy. Podpisanie Karty weryfikacji w wyznaczonym miejscu.</p>	K-2/355
		<p><b>1.1.4.5. a Kontrola na miejscu (informacja monitorująca realizację operacji)</b></p>	<p>Oznaczenie, czy istnieją wskazania do przeprowadzenia kontroli na miejscu</p>	<p>Oznaczenie czy: - operacja została wytypowana do przeprowadzenia kontroli na miejscu - operacja będzie podlegała kontroli zadania w trakcie realizacji - na podstawie dotychczasowej oceny Informacji wymagane jest przeprowadzenie kontroli na zlecenie. Podpisanie Karty weryfikacji w wyznaczonym miejscu.</p>	KoM-2/355
			<p>Sporządzenie i parafowanie pisma do Biura Kontroli o przeprowadzenie kontroli na miejscu</p>	<p>W przypadku, gdy wystąpiła konieczność przeprowadzenia kontroli na miejscu sporządzenie i parafowanie pisma do Biura Kontroli o przeprowadzenie kontroli na miejscu.</p>	P-6/355

			Przyjęcie i analiza Raportu z czynności kontrolnych	W przypadku, gdy kontrola na miejscu została przeprowadzona: - przyjęcie i analiza Raportu z czynności kontrolnych.  Sprawdzenie według części C.2 Karty weryfikacji czy z raportu z czynności kontrolnych wynika, iż: - niezbędne jest złożenie dodatkowych wyjaśnień, albo - nie jest wymagane złożenie dodatkowych wyjaśnień. Podpisanie Karty weryfikacji w wyznaczonym miejscu.	KoM-2/355
			Określenie zakresu wyjaśnień.	W przypadku, gdy wystąpiła konieczność uzyskania wyjaśnień po kontroli: - określenie zakresu wyjaśnień, - sporządzenie i parafowanie pisma do Beneficjenta w sprawie wyjaśnień po przeprowadzonej kontroli na miejscu.	P-6/355
			Oznaczenie wyniku kontroli na miejscu / kontroli zadania w trakcie realizacji / kontroli na zlecenie.	Oznaczenie wyniku kontroli na miejscu / kontroli zadania w trakcie realizacji / kontroli na zlecenie wg części C3 Karty weryfikacji: - Informacja kwalifikuje się do dalszej oceny, - Należy wszcząć ocenę wypełniania przez Beneficjenta zobowiązań określonych w umowie ramowej.	KoM-2/355
		1.1.4.6. Wylczenie kar administracyjnych / kwoty pomocy w ramach transzy	Wypełnienie Bloku D Karty weryfikacji	Ocena wniosku według części D1 Karty weryfikacji w zakresie wylczenia kar administracyjnych / kwoty pomocy w ramach transzy  Podpisanie Karty weryfikacji w wyznaczonym miejscu.	K-2/355
		1.1.4.7. Ocena końcowa wniosku	Wypełnienie Bloku E Karty weryfikacji	Oznaczenie czy: - Wniosek kwalifikuje się do wypłaty pomocy w ramach transzy, - Wniosek kwalifikuje się do wypłaty części pomocy w ramach transzy  Podpisanie Karty weryfikacji w wyznaczonym miejscu.	K-2/355
			Sporządzenie i parafowanie pisma P-5A/355 do Beneficjenta	Sporządzenie i parafowanie pisma do Beneficjenta w sprawie odmowy wypłaty części pomocy.	P-5A/355
			Sporządzenie i parafowanie pisma P-4/355 do Beneficjenta	Sporządzenie i parafowanie pisma do Beneficjenta w sprawie przekazania do ARiMR zlecenia płatności.	P-4/355
			Sporządzenie i parafowanie pisma P-9/355	Sporządzenie i parafowanie pisma do Departamentu Finansowego ARiMR w sprawie zaistnienia okoliczności związanych z wypłatą pomocy.	P-9/355



	1.1.4.7 a. Ocena końcowa informacji	Wypełnienie Bloku D karty weryfikacji	Oznaczenie czy: - Beneficjent prawidłowo realizuje zobowiązania wynikające z umowy - Zmiana wyniku weryfikacji Podpisanie Karty weryfikacji w wyznaczonym miejscu.	K-2/355	
	1.1.4.8. Odmowa wypłaty pomocy	Wypełnienie Bloku F karty weryfikacji	Oznaczenie wyniku oceny, czy: - Wniosek kwalifikuje się do odmowy wypłaty pomocy w ramach transzy, - Wniosek został wycofany / Beneficjent zrezygnował z ubiegania się o wypłatę kwoty pomocy w ramach transzy. Podpisanie Karty weryfikacji w wyznaczonym miejscu.	K-2/355	
			Podanie części, w której nastąpiła odmowa wypłaty transzy pomocy / wycofanie wniosku / rezygnacja Beneficjenta z ubiegania się o pomoc	K-2/355	
			Podanie przyczyn odmowy wypłaty pomocy (...)	K-2/355	
			Sporządzenie i parafowanie pisma P-8/355 do Beneficjenta	Sporządzenie i parafowanie pisma do Beneficjenta w sprawie wycofania wniosku.	P-8/355
			Sporządzenie i parafowanie pisma P-9/355 do DF ARiMR	Sporządzenie i parafowanie pisma do DF ARiMR w sprawie zaistnienia okoliczności związanych z wypłatą pomocy.	P-9/355
		Sporządzenie i parafowanie pisma P-5B/355 do Beneficjenta	Sporządzenie i parafowanie pisma do Beneficjenta informującego o odmowie wypłaty części lub całości pomocy.	P-5B/355	
	1.1.4.8. a Negatywna ocena informacji	Wypełnienie Bloku E karty weryfikacji	Oznaczenie wyniku oceny czy: - Podczas oceny Informacji stwierdzono, że Beneficjent nie realizuje/nieprawidłowo realizuje zobowiązania wynikające z umowy, - Należy wypowiedzieć umowę o przyznaniu pomocy w ramach poddziałania 19.4 - Informacja została wycofana, - Zmiana wyniku weryfikacji.	KoM-2/355	
			Sporządzenie i parafowanie pisma P-8/355; P-7a/355 do Beneficjenta	Sporządzenie i parafowanie pisma do Beneficjenta informującego o stwierdzeniu nieprawidłowej realizacji zobowiązań / wycofaniu Informacji.	P-8/355 P-7a/355
	Pracownik sprawdzający*	1.1.4.3. Weryfikacja wstępna	Podpisanie deklaracji bezstronności	Podpisanie deklaracji bezstronności	D-1/355

				Sprawdzenie czy Beneficjent podlega wykluczeniu z otrzymania pomocy finansowej	K-2/355
			W przypadku braku wsparcia informatycznego, sprawdzenie i parafowanie pisma P-2/355	Sprawdzenie i parafowanie pisma do ARiMR w sprawie przekazania informacji czy Beneficjent podlega zakazowi, o którym mowa w art. 16 ustawy z dnia 20 lutego 2015 r. o wspieraniu rozwoju obszarów wiejskich z udziałem środków Europejskiego Funduszu Rolnego na rzecz Rozwoju Obszarów Wiejskich w ramach Programu Rozwoju Obszarów Wiejskich na lata 2014-2020/ czy Beneficjent podlega wykluczeniu z otrzymania pomocy finansowej, o którym mowa w art. 35 ust. 6 rozporządzenia delegowanego Komisji (UE) nr 640/2014 rozporządzenia delegowanego Komisji (UW) nr 640/2014 z dnia 11 marca 2014 r. <i>uzupełniające rozporządzenie Parlamentu Europejskiego i Rady (UE) nr 1306/2013 w odniesieniu do zintegrowanego systemu zarządzania i kontroli oraz warunków odmowy lub wycofania płatności oraz do kar administracyjnych mających zastosowanie do płatności bezpośrednich, wsparcia rozwoju obszarów wiejskich oraz zasady wzajemnej zgodności</i> (Dz. Urz. UE L 181 z 20.6.2014 s. 48).	K-2/355 P-2/355
			Sprawdzenie i parafowanie pisma P-2/355 do Centrali ARiMR	Sprawdzenie i parafowanie pisma do Centrali ARiMR w sprawie przekazania informacji czy Beneficjent podlega zakazowi, o którym mowa w art. 16 ustawy z dnia 20 lutego 2015 r. o wspieraniu rozwoju obszarów wiejskich z udziałem środków Europejskiego Funduszu Rolnego na rzecz Rozwoju Obszarów Wiejskich w ramach Programu Rozwoju Obszarów Wiejskich na lata 2014-2020/ czy Beneficjent podlega wykluczeniu z otrzymania pomocy finansowej, o którym mowa w art. 35 ust. 6 rozporządzenia delegowanego Komisji (UE) nr 640/2014 rozporządzenia delegowanego Komisji (UW) nr 640/2014 z dnia 11 marca 2014 r. <i>uzupełniające rozporządzenie Parlamentu Europejskiego i Rady (UE) nr 1306/2013 w odniesieniu do zintegrowanego systemu zarządzania i kontroli oraz warunków odmowy lub wycofania płatności oraz do kar administracyjnych mających zastosowanie do płatności bezpośrednich, wsparcia rozwoju obszarów wiejskich oraz zasady wzajemnej zgodności</i> (Dz. Urz. UE L 181 z 20.6.2014 s. 48).	Pismo P-2/355
			Ocena wniosku wg części A Karty weryfikacji	Ocena wniosku wg części A Karty weryfikacji	K-2/355

			Oznaczenie wyniku weryfikacji wstępnej	Oznaczenie wyniku weryfikacji wstępnej: - Wniosek kwalifikuje się do dalszej oceny, albo - Wniosek kwalifikuje się do odmowy wypłaty pomocy. Podpisanie Karty weryfikacji w wyznaczonym miejscu.	K-2/355
		<b>1.1.4.4. Weryfikacja kompletności i poprawności, zgodności z warunkami wypłaty pomocy w ramach transzy, zobowiązań i wyliczenie pomocy w ramach transzy oraz rozliczenie prefinansowania</b>	Ocena wniosku wg części B1- B4 Karty weryfikacji	Ocena wniosku wg części B1-B4 - karty weryfikacji: - kompletności i poprawności, - weryfikacja zgodności z warunkami wypłaty pomocy, - zobowiązań i wyliczenie kwoty pomocy w ramach transzy, - rozliczenie prefinansowania operacji. Podpisanie Karty weryfikacji w wyznaczonym miejscu.	K-2/355
			Oznaczenie wstępnego wyniku weryfikacji wg części B5 Karty weryfikacji	Oznaczenie wstępnego wyniku weryfikacji wg części B5 Karty weryfikacji: - Wniosek kwalifikuje się do dalszej oceny, albo - Wniosek wymaga usunięcia braków / złożenia wyjaśnień, albo - Wniosek kwalifikuje się do odmowy wypłaty transzy pomocy. Podpisanie Karty weryfikacji w wyznaczonym miejscu.	K-2/355
			Sprawdzenie zakresu wezwania do usunięcia braków / złożenia wyjaśnień,  Sprawdzenie i paraflowanie pisma do Beneficjenta w sprawie usunięcia braków/ złożenia wyjaśnień.	W przypadku, jeśli wystąpiła konieczność usunięcia braków / złożenia wyjaśnień: - sprawdzenie zakresu braków / wyjaśnień, - sprawdzenie i paraflowanie pisma do Beneficjenta w sprawie usunięcia braków/ złożenia wyjaśnień.	P-2/355
			Weryfikacja otrzymanych braków / wyjaśnień	Weryfikacja otrzymanych braków / złożonych poprawnych dokumentów /złożonych wyjaśnień (załącznik nr 1 do karty weryfikacji K-1/355).	K-2.1/355
			Oznaczenie wyniku weryfikacji po wezwaniu do usunięcia braków / wyjaśnieniach wg części B6.II:	Oznaczenie wyniku weryfikacji po usunięciu braków /wyjaśnieniach wg części B6.II: - Wniosek kwalifikuje się do dalszej oceny lub wymaga korekty kwoty pomocy w ramach transzy albo - Wniosek kwalifikuje się do ponownego wezwania do usunięcia braków/ złożenia wyjaśnień - Wniosek kwalifikuje się do odmowy wypłaty pomocy w ramach transzy  Podpisanie Karty weryfikacji w wyznaczonym miejscu.	K-2/355

			Sprawdzenie zakresu ponownego wezwania do usunięcia braków / złożenia wyjaśnień	W przypadku, jeśli wystąpiła konieczność ponownego wezwania do usunięcia braków /złożenia wyjaśnień: -sprawdzenie zakresu ponownych braków /złożenia wyjaśnień, -sprawdzenie i parafowanie pisma do Beneficjenta w sprawie usunięcia braków/złożenia wyjaśnień .	
			Sprawdzenie zakresu wezwania do złożenia wyjaśnień  Sprawdzenie i parafowanie pisma do Beneficjenta w sprawie usunięcia braków/ złożenia wyjaśnień.	W przypadku, jeśli wystąpiła konieczność dodatkowych wyjaśnień: - sprawdzenie zakresu wyjaśnień, - sprawdzenie i parafowanie pisma do Beneficjenta w sprawie usunięcia braków/złożenia wyjaśnień. Weryfikacja otrzymanych wyjaśnień.	P-2/355 K-2/355
			Weryfikacja otrzymanych wyjaśnień B6.IV		K-2/355
			Oznaczenie wyniku weryfikacji wg części B6.V.		K-2/355
			Oznaczenie wyniku weryfikacji według części B.V Karty weryfikacji	Oznaczenie wyniku weryfikacji według części B.V Karty weryfikacji: -wniosek kwalifikuje się do dalszej oceny - wniosek kwalifikuje się do dalszej oceny i wymaga korekty kwoty pomocy w ramach transzy -wniosek kwalifikuje się do odmowy wypłaty pomocy w ramach transzy Podpisanie Karty weryfikacji w wyznaczonym miejscu.	K-2/355
		<b>I.1.4.4. a Weryfikacja kompletności i poprawności oraz weryfikacja zobowiązań (informacja monitorująca realizację operacji)</b>	Ocena Informacji wg części B1-B2 karty weryfikacji	Ocena informacji wg części B1-B2 karty weryfikacji: - kompletności i poprawności - zgodności z warunkami wypłaty pomocy i sposobu realizacji lokalnej strategii rozwoju	KoM-2/355
			Oznaczenie wstępnego wyniku weryfikacji kompletności (...) wg części B3 Karty weryfikacji	Oznaczenie wstępnego wyniku weryfikacji wg części B4 Karty weryfikacji: - Informacja kwalifikuje się do dalszej oceny - Informacja wymaga wezwania do usunięcia braków / złożenia wyjaśnień - Podczas oceny Informacji stwierdzono, że Beneficjent nie realizuje / nie prawidłowo realizuje zobowiązania wynikające z umowy.	KoM-2/355

			<p>Określenie zakresu wezwania do usunięcia braków / złożenia wyjaśnień wg części B4 Karty weryfikacji</p> <p>Sprawdzenie i parafowanie pisma do Beneficjenta w sprawie usunięcia braków / złożenia wyjaśnień</p>	<p>W przypadku jeśli wystąpiła konieczność usunięcia braków / złożenia wyjaśnień:</p> <ul style="list-style-type: none"> <li>- określenie zakresu braków / wyjaśnień</li> <li>- sprawdzenie i parafowanie pisma do Beneficjenta w sprawie usunięcia braków / złożenia wyjaśnień</li> </ul>	KoM-2/355
			<p>Weryfikacja otrzymanych braków / złożonych wyjaśnień</p>		K-2.1/355
			<p>Oznaczenie wyniku weryfikacji po wezwaniu do usunięcia braków / wyjaśnień wg części B5.II Karty weryfikacji</p>	<p>Oznaczenie wyniku weryfikacji po wezwaniu do usunięcia braków / wyjaśnień wg części B4.II Karty weryfikacji:</p> <ul style="list-style-type: none"> <li>- Informacja kwalifikuje się do dalszej oceny</li> <li>- Informacja kwalifikuje się do ponownego wezwania do usunięcia braków / złożenia wyjaśnień</li> <li>- Podczas oceny Informacji stwierdzono, że Beneficjent nie realizuje / nie prawidłowo realizuje zobowiązania wynikające z umowy</li> </ul> <p>Podpisanie Karty weryfikacji w wyznaczonym miejscu.</p>	KoM-2/355
			<p>Określenie zakresu dodatkowych wyjaśnień</p> <p>Sporządzenie i parafowanie pisma do Beneficjenta w sprawie złożenia dodatkowych wyjaśnień.</p>	<p>W przypadku, jeśli wystąpiła konieczność dodatkowych wyjaśnień:</p> <ul style="list-style-type: none"> <li>- określenie zakresu braków / wyjaśnień,</li> <li>- sporządzenie i parafowanie pisma do Beneficjenta w sprawie złożenia dodatkowych wyjaśnień.</li> </ul> <p>Weryfikacja otrzymanych dodatkowych wyjaśnień.</p>	KoM-2/355 P-3/355
			<p>Wpisanie wyniku wyjaśnień wg części B4. IV Karty weryfikacji</p>	<p>Wpisanie wyniku wyjaśnień wg części B4.IV Karty weryfikacji</p>	KoM-2/355
			<p>Wpisanie wyniku weryfikacji po wezwaniu do usunięcia braków / złożenia wyjaśnień wg części B6. V Karty weryfikacji</p>		

			Oznaczenie wyniku weryfikacji po wezwaniu do usunięcia braków / złożenia wyjaśnień wg części B6.V Karty weryfikacji	Oznaczenie wyniku weryfikacji: - Informacja kwalifikuje się do dalszej oceny - Podczas oceny Informacji stwierdzono, że Beneficjent nie realizuje / nieprawidłowo realizuje zobowiązania wynikające z umowy	KoM-2/355
		<b>I.1.4.5. Kontrola na miejscu</b>	Ocena wniosku wg części C Karty weryfikacji	Ocena wniosku wg części C Karty weryfikacji.	K-2/355
			Oznaczenie czy istnieją wskazania do przeprowadzenia kontroli na miejscu / kontroli zadania w trakcie realizacji / kontroli na zlecenie	Oznaczenie czy - operacja została wytypowana do przeprowadzenia kontroli na miejscu - operacja podlegała kontroli zadania w trakcie realizacji albo - na podstawie dotychczasowej oceny wniosku wymagane jest przeprowadzenie kontroli na zlecenie. Podpisanie Karty weryfikacji w wyznaczonym miejscu.	K-2/355
			Sprawdzenie i paraflowanie pisma do Biura Kontroli o przeprowadzenie kontroli na miejscu / kontroli zdania w trakcie realizacji / kontroli na zlecenie	W przypadku, gdy wystąpiła konieczność przeprowadzenia kontroli na miejscu/ kontroli w trybie art.46 ustawy: - sprawdzenie i paraflowanie pisma do Biura Kontroli o przeprowadzenie kontroli na miejscu/kontroli w trybie art. 46 ust. 1 pkt 1 ustawy.	P-6/355
			Sprawdzenie wg części C2 czy z raportu z czynności kontrolnych wynika, że: - niezbędne jest złożenie dodatkowych wyjaśnień	W przypadku gdy kontrola na została przeprowadzona sprawdzenie i analiza raportu z czynności kontrolnych. Sprawdzenie wg części C2, czy z raportu z czynności kontrolnych wynika, że: - niezbędne jest złożenie dodatkowych wyjaśnień. Podpisanie Karty weryfikacji w wyznaczonym miejscu.	K-2/355
			Sprawdzenie i paraflowanie pisma P-7/355 do Beneficjenta	Sprawdzenie i paraflowanie pisma do Beneficjenta w sprawie wyjaśnień po kontroli na miejscu/kontroli w trybie art. 46 ust. 1 pkt 1 ustawy.	P-7/355
			Weryfikacja otrzymanych informacji.		K-2/355
			Oznaczenie wyniku kontroli na miejscu/ kontroli w trybie art. 46 ust. 1 pkt 1 ustawy wg części C2 Karty Weryfikacji	Oznaczenie wyniku kontroli na miejscu/ kontroli w trybie art. 46 ust. 1 pkt 1 ustawy. - Wniosek kwalifikuje się do dalszej oceny i nie wymaga korekty kwoty pomocy - Wniosek kwalifikuje się do dalszej oceny i wymaga korekty kwoty pomocy - Wniosek kwalifikuje się do odmowy wypłaty pomocy w ramach transzy. Podpisanie Karty weryfikacji w wyznaczonym miejscu.	K-2/355

		<b>1.1.4.5. a Kontrola na miejscu (informacja monitorująca realizację operacji)</b>	Oznaczenie, czy istnieją wskazania do przeprowadzenia kontroli na miejscu	Oznaczenie czy: - operacja została wytypowana do przeprowadzenia kontroli na miejscu - operacja będzie podlegała kontroli zadania w trakcie realizacji - na podstawie dotychczasowej oceny Informacji wymagane jest przeprowadzenie kontroli na zlecenie. Podpisanie Karty weryfikacji w wyznaczonym miejscu.	KoM-2/355
		Sporządzenie i parafowanie pisma do Biura Kontroli o przeprowadzenie kontroli na miejscu	W przypadku, gdy wystąpiła konieczność przeprowadzenia kontroli na miejscu sporządzenie i parafowanie pisma do Biura Kontroli o przeprowadzenie kontroli na miejscu.	P-6/355	
		Przyjęcie i analiza Raportu z czynności kontrolnych	W przypadku, gdy kontrola na miejscu została przeprowadzona: - przyjęcie i analiza Raportu z czynności kontrolnych.  Sprawdzenie według części C.2 Karty weryfikacji czy z raportu z czynności kontrolnych wynika, iż: - niezbędne jest złożenie dodatkowych wyjaśnień, albo - nie jest wymagane złożenie dodatkowych wyjaśnień. Podpisanie Karty weryfikacji w wyznaczonym miejscu.	KoM-2/355	
		Określenie zakresu wyjaśnień.	W przypadku, gdy wystąpiła konieczność uzyskania wyjaśnień po kontroli: - określenie zakresu wyjaśnień, - sporządzenie i parafowanie pisma do Beneficjenta w sprawie wyjaśnień po przeprowadzonej kontroli na miejscu.	P-6/355	
		Oznaczenie wyniku kontroli na miejscu / kontroli zadania w trakcie realizacji / kontroli na zlecenie.	Oznaczenie wyniku kontroli na miejscu / kontroli zadania w trakcie realizacji / kontroli na zlecenie wg części C3 Karty weryfikacji: - Informacja kwalifikuje się do dalszej oceny, - Należy wszcząć ocenę wypełniania przez Beneficjenta zobowiązań określonych w umowie ramowej.	KoM-2/355	
		<b>1.1.4.6. Wyliczenie kar administracyjnych/ kwoty pomocy w ramach transzy</b>	Ocena wniosku wg bloku D Karty weryfikacji	Ocena wniosku wg bloku D Karty weryfikacji w zakresie - wyliczenia kar administracyjnych, - wyliczenia kwoty pomocy w ramach transzy  Podpisanie Karty weryfikacji w wyznaczonym miejscu	K-2/355
		<b>1.1.4.7. Ocena końcowa wniosku</b>	Wypełnienie Bloku E karty weryfikacji	Oznaczenie czy: - Wniosek kwalifikuje się do wypłaty całości pomocy - Wniosek kwalifikuje się do wypłaty części pomocy	K-2/355
	Sprawdzenie i parafowanie pisma P-5A/355 do Beneficjenta	Sprawdzenie i parafowanie pisma do Beneficjenta w sprawie odmowy wypłaty części lub całości pomocy.	P-5A/355		

			Sprawdzenie i paraflowanie pisma P-4/355 do Beneficjenta	Sprawdzenie i paraflowanie pisma do Beneficjenta w sprawie przekazania do ARiMR zlecenia płatności.	P-4/355
			Sprawdzenie i paraflowanie pisma P-9/355	Sprawdzenie i paraflowanie pisma do Departamentu Finansowego ARiMR w sprawie zaistnienia okoliczności związanych z wypłatą pomocy.	P-9/355
		<b>1.1.4.7 a. Ocena końcowa informacji</b>	Wypełnienie Bloku D karty weryfikacji	Oznaczenie czy: - Beneficjent prawidłowo realizuje zobowiązania wynikające z umowy - Zmiana wyniku weryfikacji Podpisanie Karty weryfikacji w wyznaczonym miejscu.	
		<b>1.1.4.8. Odmowa wypłaty pomocy</b>	Wypełnienie Bloku F karty weryfikacji	Oznaczenie wyniku oceny, czy: - Wniosek kwalifikuje się do odmowy wypłaty pomocy, - Wniosek został wycofany / Beneficjent zrezygnował z ubiegania się o pomoc w ramach transzy Podpisanie Karty weryfikacji w wyznaczonym miejscu.	K-2/355
	Podanie części, w której nastąpiła odmowa wypłaty pomocy / wycofanie wniosku /Beneficjent zrezygnował z ubiegania się o pomoc			K-2/355	
	Podanie przyczyn odmowy wypłaty pomocy			K-2/355	
	Sprawdzenie i paraflowanie pisma P-9/355 do DF ARiMR			Sprawdzenie i paraflowanie pisma do DF ARiMR w sprawie zaistnienia okoliczności związanych z wypłatą pomocy.	P-9/355
			Sprawdzenie i paraflowanie pisma P-8/355 do Beneficjenta	Sprawdzenie i paraflowanie pisma do Beneficjenta w sprawie wycofania wniosku.	P-8/355
		<b>1.1.4.8. a Negatywna ocena informacji</b>	Wypełnienie Bloku E karty weryfikacji	Oznaczenie wyniku oceny czy: - Podczas oceny Informacji stwierdzono, że Beneficjent nie realizuje/nieprawidłowo realizuje zobowiązania wynikające z umowy, - Należy wypowiedzieć umowę o przyznaniu pomocy w ramach poddziałania 19.4 - Informacja została wycofana, - Zmiana wyniku weryfikacji.	KoM-2/355



			Sporządzenie i parafowanie pisma do Beneficjenta informującego o stwierdzeniu nieprawidłowej realizacji zobowiązań / wycofaniu Informacji.	Sporządzenie i parafowanie pisma do Beneficjenta informującego o stwierdzeniu nieprawidłowej realizacji zobowiązań/ wycofaniu Informacji.	P-7a/355 P-8/355
Pracownik zatwierdzający	1.1.4.3. Weryfikacja wstępna		Wyznaczenie osób, które będą dokonywały oceny wniosku		K-2/355
			Wyznaczenie sprawdzającego dla sprawy (losowo lub ze wskazania)		K-2/355
			Podpisanie deklaracji bezstronności	Podpisanie deklaracji bezstronności	D-1/355
			Podpisanie pisma P-2/355 do Centrali ARiMR	Podpisanie pisma do Centrali ARiMR w sprawie przekazania informacji czy Beneficjent podlega zakazowi, o którym mowa w art. 16 ustawy z dnia 20 lutego 2015 r. o wspieraniu rozwoju obszarów wiejskich z udziałem środków Europejskiego Funduszu Rolnego na rzecz Rozwoju Obszarów Wiejskich w ramach Programu Rozwoju Obszarów Wiejskich na lata 2014-2020/ czy Beneficjent podlega wykluczeniu z otrzymania pomocy finansowej, o którym mowa w art. 35 ust. 6 rozporządzenia delegowanego Komisji (UE) nr 640/2014 rozporządzenia delegowanego Komisji (UW) nr 640/2014 z dnia 11 marca 2014 r. uzupełniające rozporządzenie Parlamentu Europejskiego i Rady (UE) nr 1306/2013 w odniesieniu do zintegrowanego systemu zarządzania i kontroli oraz warunków odmowy lub wycofania płatności oraz do kar administracyjnych mających zastosowanie do płatności bezpośrednich, wsparcia rozwoju obszarów wiejskich oraz zasady wzajemnej zgodności (Dz. Urz. UE L 181 z 20.6.2014 s. 48).	Pismo P-3/355

			Podjęcie decyzji w przypadku braku zgodności stanowisk pracowników	Gdy udział pracownika sprawdzającego był wymagany podjęcie decyzji w przypadku braku zgodności stanowisk pracowników. Wpisanie rozstrzygnięcia wyniku weryfikacji wstępnej według części A Karty weryfikacji: - Wniosek kwalifikuje się do dalszej oceny, albo - Wniosek kwalifikuje się do odmowy wypłaty pomocy. Podpisanie Karty weryfikacji w wyznaczonym miejscu. Uzasadnienie.	K-2/355
		<b>1.1.4.4. Weryfikacja kompletności i poprawności, zgodności z warunkami wypłaty pomocy w ramach transzy, zobowiązań i wylczenie pomocy w ramach transzy oraz rozliczenie prefinansowania</b>	Podjęcie decyzji w przypadku braku zgodności stanowisk pracowników	Gdy udział pracownika sprawdzającego był wymagany podjęcie decyzji w przypadku braku zgodności stanowisk pracowników. Wpisanie rozstrzygnięcia wstępnego wyniku weryfikacji w części B5 Karty weryfikacji: - Wniosek kwalifikuje się do dalszej oceny, albo - Wniosek wymaga usunięcia braków / złożenia wyjaśnień, albo - Wniosek kwalifikuje się do odmowy wypłaty pomocy w ramach transzy. Podpisanie Karty weryfikacji w wyznaczonym miejscu. Uzasadnienie podjętej decyzji.	K-2/355
			Podjęcie decyzji w przypadku braku zgodności stanowisk pracowników	Gdy udział pracownika sprawdzającego był wymagany podjęcie decyzji w przypadku braku zgodności stanowisk: Wpisanie rozstrzygnięcia wyniku po usunięciu braków wg części B6. II: - Wniosek kwalifikuje się do dalszej oceny lub wymaga korekty pomocy w ramach transzy, albo - Wniosek kwalifikuje się do ponownego wezwania do usunięcia braków/ złożenia wyjaśnień - Wniosek kwalifikuje się do odmowy wypłaty pomocy w ramach transzy. Podpisanie Karty weryfikacji w wyznaczonym miejscu. Uzasadnienie podjętej decyzji	K-2/355
			Podjęcie decyzji w przypadku braku zgodności stanowisk pracowników	Gdy udział pracownika sprawdzającego był wymagany podjęcie decyzji w przypadku braku zgodności stanowisk. Wpisanie wyniku weryfikacji według części B6.V Karty weryfikacji: -wniosek kwalifikuje się do dalszej oceny -wniosek kwalifikuje się do dalszej oceny i wymaga korekty kwoty pomocy -wniosek kwalifikuje się do odmowy wypłaty pomocy w ramach transzy. Podpisanie Karty weryfikacji w wyznaczonym miejscu. Uzasadnienie podjętej decyzji	K-2/355

	1.1.4.5. Kontrola na miejscu	Podjęcie decyzji w przypadku braku zgodności stanowisk pracowników  Wpisanie rozstrzygnięcia według części C 1.	Gdy udział pracownika sprawdzającego był wymagany podjęcie decyzji w przypadku braku zgodności stanowisk pracowników. Wpisanie rozstrzygnięcia według części C 1: - operacja została wytypowana do przeprowadzenia kontroli na miejscu albo - operacja podlegała kontroli zadania w trakcie realizacji - na podstawie dotychczasowej oceny wniosku wymagane jest przeprowadzenie kontroli na zlecenie. Podpisanie Karty weryfikacji w wyznaczonym miejscu. Uzasadnienie podjętej decyzji.	K-2/355
		Podjęcie decyzji w przypadku braku zgodności stanowisk. Wpisanie rozstrzygnięcia wyniku według części C3	Gdy udział pracownika sprawdzającego był wymagany podjęcie decyzji w przypadku braku zgodności stanowisk. Wpisanie rozstrzygnięcia wyniku według części C3: - Wniosek kwalifikuje się do dalszej oceny i nie wymaga korekty pomocy w ramach transzy - Wniosek kwalifikuje się do dalszej oceny i wymaga korekty pomocy w ramach transzy - Wniosek kwalifikuje się do odmowy wypłaty pomocy w ramach transzy. Podpisanie Karty weryfikacji w wyznaczonym miejscu oraz wpisanie uzasadnienia.	K-2/355  K-2/355
	1.1.4.6. Wylczenie kar administracyjnych / kwoty pomocy w ramach transzy	Zatwierdzenie bloku D karty weryfikacji	Zatwierdzenie Części D karty weryfikacji.	K-2/355
	1.1.4.7. Ocena końcowa wniosku	Zatwierdzenie bloku E karty weryfikacji	Oznaczenie czy: - Wniosek kwalifikuje się do wypłaty pomocy w ramach transzy - Wniosek kwalifikuje się do wypłaty części pomocy w ramach transzy - Zmiana wyniku weryfikacji	K-2/355
	1.1.4.7. a Ocena końcowa informacji	Zatwierdzenie bloku D karty weryfikacji	Oznaczenie czy: - Beneficjent prawidłowo realizuje zobowiązania wynikające z umowy - Zmiana wyniku weryfikacji	K-2/355
	1.1.4.8. Odmowa wypłaty pomocy	Zatwierdzenie etapu i przyczyn wypłaty nieprzyznania pomocy/ wycofania wniosku	Zatwierdzenie etapu i przyczyn wypłaty nieprzyznania pomocy/ wycofania wniosku - Zmiana wyniku weryfikacji Podpisanie Karty weryfikacji w wyznaczonym miejscu.	K-2/355

		<b>1.1.4.8. a Negatywna ocena informacji</b>	Zatwierdzenie Bloku E karty weryfikacji	Zatwierdzenie Bloku E karty weryfikacji. Podpisanie karty w wyznaczonym miejscu.  Zatwierdzenie pisma do Beneficjenta informującego o stwierdzeniu nieprawidłowej realizacji zobowiązań/ wycofaniu informacji.	KoM-2/355  P-7a/355 P-8/355
<b>Osoba upoważniona do podpisania pisma</b>		<b>1.1.4.3. Weryfikacja wstępna</b>	Podpisanie pisma P-3/355 do ARiMR	Podpisanie pisma do ARiMR w sprawie przekazania informacji czy Beneficjent podlega zakazowi, o którym mowa w art. 16 ustawy z dnia 20 lutego 2015 r. o wspieraniu rozwoju obszarów wiejskich z udziałem środków Europejskiego Funduszu Rolnego na rzecz Rozwoju Obszarów Wiejskich w ramach Programu Rozwoju Obszarów Wiejskich na lata 2014-2020/ czy Beneficjent podlega wykluczeniu z otrzymania pomocy finansowej, o którym mowa w art. 35 ust. 6 rozporządzenia delegowanego Komisji (UE) nr 640/2014 rozporządzenia delegowanego Komisji (UW) nr 640/2014 z dnia 11 marca 2014 r. uzupełniające rozporządzenie Parlamentu Europejskiego i Rady (UE) nr 1306/2013 w odniesieniu do zintegrowanego systemu zarządzania i kontroli oraz warunków odnowy lub wycofania płatności oraz do kar administracyjnych mających zastosowanie do płatności bezpośrednich, wsparcia rozwoju obszarów wiejskich oraz zasady wzajemnej zgodności (Dz. Urz. UE L 181 z 20.6.2014 s. 48).	P-3/355
		<b>1.1.4.4. Weryfikacja kompletności i poprawności, zgodności z warunkami wypłaty pomocy w ramach transzy, zobowiązań i wylczenie pomocy w ramach transzy oraz rozliczenie prefinansowania</b>	Podpisanie pisma P-3/355 do Beneficjenta	Podpisanie pisma do Beneficjenta w sprawie usunięcia braków/ złożenia wyjaśnień.	P-3/355

		<b>1.1.4.5. Kontrola na miejscu</b>	Podpisanie pisma P-6/355 do Biura Kontroli	Podpisanie pisma do Biura Kontroli o przeprowadzenie kontroli na miejscu/ kontroli w trybie art. 46 ust. 1 pkt 1 ustawy	P-6/355
			Podpisanie pisma P-7/355 do Beneficjenta	Podpisanie pisma do Beneficjenta w sprawie wyjaśnień po kontroli na miejscu/ kontroli w trybie art. 46 ust. 1 pkt 1 ustawy	P-7/355
		<b>1.1.4.7. Ocena końcowa wniosku</b>	Podpisanie pisma P-5A/355 do Beneficjenta	Podpisanie pisma do Beneficjenta o odmowie wypłaty części pomocy w ramach transzy.	P-5A/355
			Podpisanie pisma P-5B/355 do Beneficjenta	Podpisanie pisma do Beneficjenta o odmowie wypłaty pomocy w ramach transzy.	P-5B/355
			Podpisanie pisma P-4/355 do Beneficjenta	Podpisanie pisma do Beneficjenta informującego o przekazaniu do ARiMR zlecenia płatności.	P-4/355
			Podpisanie pisma P-8/355 do Beneficjenta	Podpisanie pisma do Beneficjenta w sprawie wycofania wniosku.	P-8/355
			Podpisanie pisma P-9/355 do DF ARiMR	Podpisanie pisma do DF ARiMR w sprawie zaistnienia okoliczności związanych z wypłatą pomocy	P-9/355
		<b>1.1.4.8. Odmowa wypłaty pomocy</b>	Podpisanie pisma P-5A/355 do Beneficjenta	Podpisanie pisma do Beneficjenta o odmowie wypłaty części pomocy w ramach transzy.	P-5A/355
			Podpisanie pisma P-5B/355 do Beneficjenta	Podpisanie pisma do Beneficjenta o odmowie wypłaty pomocy w ramach transzy.	P-5B/355
			Podpisanie pisma P-8/355 do Beneficjenta	Podpisanie pisma do Beneficjenta w sprawie wycofania wniosku	P-8/355
		<b>1.1.4.8. a Negatywna ocena informacji</b>	Podpisanie pisma P-7A/355 do Beneficjenta	Podpisanie pisma do Beneficjenta informującego o nieprawidłowej realizacji zobowiązań	P-7a/355
			Podpisanie pisma P-8/355 do Beneficjenta	Podpisanie pisma do Beneficjenta w sprawie wycofania wniosku	P-8/355

Urząd Marszałkowski Województwa

albo nazwa wojewódzkiej samorządowej  
jednostki organizacyjnej<sup>1</sup>

Adres: ulica, nr, kod pocztowy, miejscowość

P-1/355

, dnia

Znak sprawy

Nazwa Beneficjenta

Adres: ulica, nr

Kod pocztowy, miejscowość

Potwierdzam, iż wniosek o płatność ..... transzy pomocy / Informacja monitorująca realizację operacji<sup>1</sup> w ramach poddziałania 19.4 „Wsparcie na rzecz kosztów bieżących i aktywizacji”, wpłynął (-ęła) do Urzędu Marszałkowskiego Województwa ...../wojewódzkiej samorządowej jednostki organizacyjnej<sup>1</sup> w dniu ....., zgodnie z terminem określonym w umowie o przyznaniu pomocy dla poddziałania 19.4 „Wsparcie na rzecz kosztów bieżących i aktywizacji”

Sprawę prowadzi .....,  
nr telefonu ....., adres e-mail: .....

<sup>1</sup> Niepotrzebne usunąć

Urząd Marszałkowski Województwa

.....  
albo nazwa wojewódzkiej samorządowej  
jednostki organizacyjnej<sup>1</sup>

Adres: ulica, nr, kod pocztowy, miejscowość

P-2/355

....., dnia .....

Znak sprawy

Agencja Restrukturyzacji  
i Modernizacji Rolnictwa  
Departament .....

W związku z trwającym procesem rozpatrywania wniosku / wniosków o płatność w ramach poddziałania 19.4 „Wsparcie na rzecz kosztów bieżących i aktywizacji”, zwracam się z uprzejmą prośbą o udzielenie informacji, czy niżej wymieniony Beneficjent/wymienieni Beneficjenci:

- **podlega / podlegają<sup>1</sup> wykluczeniu** z otrzymania pomocy finansowej, o którym mowa w art. 35 ust. 5 lub 6 rozporządzenia delegowanego Komisji (UE) nr 640/2014 z dnia 11 marca 2014 r. *uzupełniające rozporządzenie Parlamentu Europejskiego i Rady (UE) nr 1306/2013 w odniesieniu do zintegrowanego systemu zarządzania i kontroli oraz warunków odmowy lub wycofania płatności oraz do kar administracyjnych mających zastosowanie do płatności bezpośrednich, wsparcia rozwoju obszarów wiejskich oraz zasady wzajemnej zgodności* (Dz. Urz. UE L 181 z 20.6.2014 s. 48).<sup>1</sup>
- **podlega/ podlegają<sup>1</sup> zakazowi** dostępu do środków publicznych, o których mowa w art. 5 ust. 3 pkt 4 ustawy z dnia 27 sierpnia 2009 r. o finansach publicznych (Dz. U. z 2013 r. poz. 885, z późn. zm.), na podstawie prawomocnego orzeczenia sądu<sup>1</sup>.

Lp.	Nazwa Beneficjenta	Adres Beneficjenta	NIP Beneficjenta	Numer identyfikacyjny Beneficjenta
1.				
2.				
3.				
4.				
5.				
6.				
7.				
8.				

<sup>1</sup> Niepotrzebne usunąć

Urząd Marszałkowski Województwa

.....  
albo nazwa wojewódzkiej samorządowej jednostki organizacyjnej<sup>1</sup>

Adres: ulica, nr, kod pocztowy, miejscowość

P-3/355

....., dnia .....

Znak sprawy

Nazwa Beneficjenta

Adres: ulica, nr

Kod pocztowy, miejscowość

Na podstawie § 16 ust. ...<sup>2</sup> rozporządzenia Ministra Rolnictwa i Rozwoju Wsi z dnia z dnia 23 października 2015 r. w sprawie szczegółowych warunków i trybu przyznawania pomocy finansowej w ramach poddziałania 19.4 *Wsparcie na rzecz kosztów bieżących i aktywizacji* objętego Programem Rozwoju Obszarów Wiejskich na lata 2014-2020 (Dz. U. poz. 1822), wzywam/ponownie wzywam<sup>1</sup> w terminie 14 dni od dnia doręczenia niniejszego pisma<sup>3</sup> do usunięcia braków / złożenia wyjaśnień<sup>1</sup>, w złożonym w dniu ..... wniosku o płatność / informacji monitorującej realizację zadań<sup>1</sup> zgodnie z umową o przyznaniu pomocy nr ..... z dnia....., w następującym zakresie:

.....  
.....  
.....  
.....  
.....

Odpowiedź na niniejsze wezwanie należy kierować na ww. adres z przywołaniem numeru umowy o przyznaniu pomocy.

W przypadku dostarczenia ww. dokumentów osobiście lub przez osobę upoważnioną lub za pośrednictwem poczty kurierskiej, o terminowości decyduje data złożenia dokumentacji pod wskazany adres. W przypadku wysłania dokumentów za pośrednictwem polskiej placówki

<sup>1</sup> Niepotrzebne usunąć

<sup>2</sup> W przypadku, gdy Beneficjent wzywany jest po raz pierwszy do usunięcia braków należy powołać się na ust. 1. Jeżeli Beneficjent wzywany jest ponownie do usunięcia braków należy powołać się na ust. 2. Jeżeli Beneficjent wzywany jest do wyjaśnienia faktów istotnych dla rozstrzygnięcia sprawy należy powołać się na ust. 4.

<sup>3</sup> Termin 14 dniowy liczony jest w dniach kalendarzowych od dnia następującego po dniu doręczenia niniejszego pisma Beneficjentowi.



pocztowej operatora wyznaczonego o terminowości decyduje data nadania przesyłki (stempla pocztowego).

Zgodnie z § 7 ust. 7 umowy, jeżeli pomimo ponownego wezwania Beneficjent nie złożył brakujących lub poprawnych dokumentów<sup>1</sup> w wyznaczonym terminie, wniosek o płatność zostanie rozpatrzony w takim zakresie, w jakim został wypełniony oraz na podstawie dołączonych do niego i poprawnie sporządzonych dokumentów.

Jednocześnie informuję, że zgodnie z § 7 ust. 9 umowy, do czasu otrzymania uzupełnionych/poprawionych dokumentów/złożenia wyjaśnień<sup>1</sup> termin rozpatrywania wniosku o płatność / informacji monitorującej realizację zadań<sup>1</sup> ulega przedłużeniu o okresy dokonywania przez Beneficjenta określonych czynności.

Sprawę prowadzi .....,  
nr telefonu....., adres e-mail:.....

Załączniki<sup>1</sup>

1. Kopia wypełnionego formularza K-2.1/355.
2. Kopie stron wniosku/załączników do wniosku<sup>1</sup>, które wymagają usunięcia braków<sup>1</sup>.

**Urząd Marszałkowski Województwa**

.....  
albo nazwa wojewódzkiej samorządowej jednostki organizacyjnej<sup>1</sup>

.....  
Adres: ulica, nr, kod pocztowy, miejscowość

**P-4/355**

....., dnia .....

.....  
Znak sprawy

.....  
Nazwa Beneficjenta

.....  
Adres: ulica, nr

.....  
Kod pocztowy, miejscowość

Na podstawie umowy o przyznaniu pomocy nr ..... zawartej w dniu ..... w wyniku zakończonej weryfikacji wniosku w ramach poddziałania 19.4 *Wsparcie na rzecz kosztów bieżących i aktywizacji* informuję, że w dniu ..... zostało przekazane Agencji Restrukturyzacji i Modernizacji Rolnictwa *Zlecenie płatności* nr .....

Ostateczna kwota do wypłaty wynosi ..... zł (słownie złotych .....).

Sprawę prowadzi ....., nr telefonu ....., adres e-mail .....

.....  
<sup>1</sup> Niepotrzebne usunąć

Urząd Marszałkowski Województwa

albo nazwa wojewódzkiej samorządowej jednostki organizacyjnej<sup>1</sup>

Adres: ulica, nr, kod pocztowy, miejscowość

P-5A/355

, dnia

Znak sprawy

Nazwa Beneficjenta

Adres: ulica, nr

Kod pocztowy, miejscowość

Na podstawie § 8 ust. 2 umowy o przyznaniu pomocy nr .....z dnia ....., Samorząd Województwa po rozpatrzeniu wniosku o płatność w ramach poddziałania 19.4 *Wsparcie na rzecz kosztów bieżących i aktywizacji*, złożonego w dniu ..... **odmawia wypłaty części pomocy w ramach transzy**, w związku z zastosowaniem następujących kar administracyjnych:

- 1).....w wysokości .....<sup>1</sup>
- 2).....w wysokości .....<sup>1</sup>
- 3).....w wysokości .....<sup>1</sup>

Jednocześnie kwota pomocy w ramach transzy zostaje pomniejszona o kwotę rozliczającą zaliczkę / wyprzedzającą finansowanie w wysokości .....zł<sup>1</sup>.

W związku z powyższym w wyniku kontroli administracyjnej ww. wniosku różnica pomiędzy kwotą środków zatwierdzonych do wypłaty, a wnioskowaną kwotą pomocy wynosi .....zł.<sup>1</sup>

Beneficjentowi ..... zostaje wypłacona pomoc, w wysokości:.....zł.  
(słownie:.....),

Pouczenie:

Zgodnie z § 16 umowy o przyznaniu pomocy Beneficjentowi **przysługuje prawo** do wniesienia do Samorządu Województwa prośby o ponowne rozpatrzenie sprawy wraz z uzasadnieniem w zakresie rozstrzygnięcia Samorządu Województwa dotyczącego oceny wniosku o płatność w zakresie odmowy wypłaty części pomocy w **terminie 21 dni** od dnia doręczenia pisma o ww.rozstrzygnięciu<sup>2</sup>.

Pismo należy przekazać na ww. adres.

Pismo powinno zawierać w szczególności:

- 1) znak sprawy,
- 2) dane Beneficjenta

<sup>1</sup> Niepotrzebne usunąć

3) uzasadnienie prośby Beneficjenta wraz z dokumentami potwierdzającymi zasadność ponownego rozpatrzenia wniosku o płatność,

4) podpisy osób reprezentujących Beneficjenta / pełnomocnika.

Pisma złożone po terminie nie będą rozpatrywane.

Sprawę prowadzi .....,  
nr telefonu....., adres e-mail:.....