

UCHWAŁA NR 127/1666/16.....
ZARZĄDU WOJEWÓDZTWA LUBUSKIEGO
z dnia 30 sierpnia 2016 r.

**zmieniająca uchwałę w sprawie ustalenia Regulaminu Organizacyjnego
Urzędu Marszałkowskiego Województwa Lubuskiego w Zielonej Górze**

Na podstawie art. 41 ust. 2 pkt 7 ustawy z dnia 5 czerwca 1998 r. o samorządzie województwa (Dz. U. z 2016 r. poz. 486), uchwała się, co następuje:

§ 1. W Regulaminie Organizacyjnym Urzędu Marszałkowskiego Województwa Lubuskiego w Zielonej Górze, stanowiącym załącznik do uchwały Nr 36/368/15 Zarządu Województwa Lubuskiego z dnia 14 maja 2015 r. w sprawie ustalenia Regulaminu Organizacyjnego Urzędu Marszałkowskiego Województwa Lubuskiego w Zielonej Górze, zmienionej uchwałami: Nr 55/638/15 Zarządu Województwa Lubuskiego z dnia 1 września 2015 r., Nr 75/895/15 Zarządu Województwa Lubuskiego z dnia 9 grudnia 2015 r., Nr 87/1021/16 Zarządu Województwa Lubuskiego z dnia 2 lutego 2016 r., Nr 99/1223/16 Zarządu Województwa Lubuskiego z dnia 12 kwietnia 2016 r., Nr 107/1307/16 Zarządu Województwa Lubuskiego z dnia 17 maja 2016 r., Nr 109/1383/16 z dnia 31 maja 2016 r., Nr 113/1466/16 Zarządu Województwa Lubuskiego z dnia 21 czerwca 2016 r., Nr 116/1501/16 Zarządu Województwa Lubuskiego z dnia 5 lipca 2016 r., Nr 118/1529/16 Zarządu Województwa Lubuskiego z dnia 13 lipca 2016 r. oraz Nr 121/1576/16 Zarządu Województwa Lubuskiego z dnia 1 sierpnia 2016 r., wprowadza się następujące zmiany:

1) w § 4 ust. 5 dodaje się pkt. 10 w brzmieniu:

„10) Wydział ds. certyfikacji **DIZ.X.”;**

2) w § 4 skreśla się ust. 19;

3) w § 4 ust. 19a otrzymuje brzmienie:

„Biuro Współpracy Zagranicznej i Europejskiej Współpracy Terytorialnej **BWZ**

1) **Dyrektor Biura**

2) **Wydział Współpracy Zagranicznej i Europejskiej Współpracy Terytorialnej** **BWZ.I.**

3) **Stanowisko ds. Kancelaryjno-Administracyjnych** **BWZ.II.**

3) **Stanowisko ds. Rozliczeń Finansowych** **BWZ.III.”;**

4) w § 15 dodaje się pkt. 37-46 w brzmieniu:

„37) sporządzanie i przedstawianie Komisji Europejskiej wniosków o płatność, uwzględniając wyniki wszystkich audytów przeprowadzonych przez instytucję audytową lub na jej odpowiedzialność;

38) sporządzanie i przedstawianie do Komisji Europejskiej rocznego zestawienia wydatków (RZW), poświadczając jednocześnie jego kompletność, rzetelność i prawdziwość;

39) sporządzanie i przekazywanie do Komisji Europejskiej prognoz wniosków o płatność na bieżący i kolejny rok budżetowy;

40) obsługa finansowa, elektronicznych systemów wymiany danych SL2014 oraz SFC2014, w odniesieniu do sporządzanych wniosków o płatność, rocznych zestawień wydatków oraz prognoz płatności;

41) zapewnienie, do celów sporządzania i składania do Komisji Europejskiej wniosków o płatność, aby Instytucja Certyfikująca otrzymała od Instytucji Zarządzającej

- odpowiednie informacje na temat procedur i weryfikacji przeprowadzonych w odniesieniu do wydatków;
- 42) analizowanie i wykorzystywanie na potrzeby procesu certyfikacji z systemu SL2014 ewidencji kwot podlegających odzyskaniu oraz kwot wycofanych po anulowaniu całości lub części wkładu na rzecz operacji;
 - 43) gromadzenie, analizowanie i wykorzystywanie na potrzeby procesu certyfikacji wydatków, raportów o nieprawidłowościach i zestawień o nieprawidłowościach;
 - 44) monitoring finansowy dotyczący wydatków zadeklarowanych Komisji Europejskiej oraz odpowiadającego im wkładu publicznego wypłaconego na rzecz beneficjentów;
 - 45) opracowywanie i prezentacja informacji na posiedzenie Zarządu o kluczowych kwestiach procesu certyfikacji RPO-L2020;
 - 46) współpraca z Komisją Europejską, Ministerstwem Infrastruktury i Rozwoju oraz z instytucjami zaangażowanymi w realizację, certyfikację, kontrolę, audyt w ramach RPO-L2020.”;
- 5) skreśla się § 29;
- 6) załączniki Nr 1, Nr 3 i Nr 4 do Regulaminu otrzymują brzmienie odpowiednio, jak w załącznikach Nr 1-3 do niniejszej uchwały.

§ 2. Wykonanie uchwały powierza się Marszałkowi Województwa Lubuskiego.

§ 3. Uchwała wchodzi w życie z dniem podjęcia.

MARSZAŁEK WOJEWÓDZTWA

Elżbieta Anna Polak

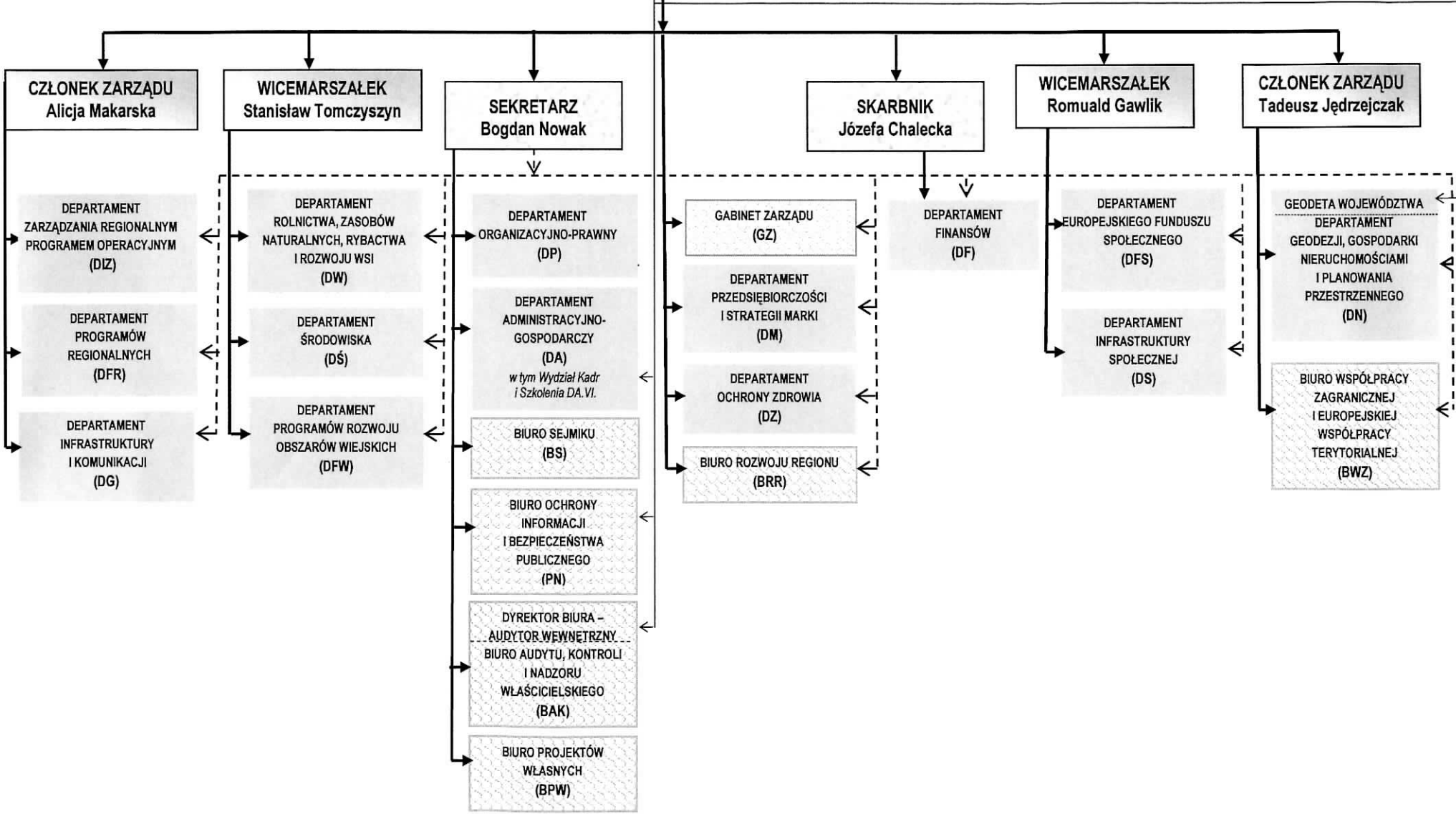
stwierdzam zgodność z projektem uchwały

DYREKTOR DEPARTAMENTU
ORGANIZACYJNO-PRAWNEGO


Patrycja Górniak

ZARZĄD WOJEWÓDZTWA LUBUSKIEGO

MARZAŁEK
Elżbieta Anna Polak



**W URZĘDZIE MARSZAŁKOWSKIM WOJEWÓDZTWA LUBUSKIEGO W ZIELONEJ GÓRZE
TWORZY SIĘ STANOWISKA KIEROWNICZE**

**/za wyjątkiem stanowisk - funkcji osób pochodzących z wyboru stosownie
do ustawy z dnia 5 czerwca 1998 r. o samorządzie województwa/**

STANOWISKA KIEROWNICZE:

1. **Sekretarz Województwa Lubuskiego.**
2. **Skarbnik Województwa Lubuskiego – Dyrektor Departamentu Finansów.**
3. **W Departamencie Organizacyjno-Prawnym:**
 - 1/ Dyrektor Departamentu,
 - 2/1 Zastępca Dyrektora Departamentu,
 - 3/ 2 Kierowników Wydziałów, w tym Kierownik Wydziału Zamiejscowego Urzędu z siedzibą w Gorzowie Wlkp.
4. **W Departamencie Administracyjno-Gospodarczym:**
 - 1/ Dyrektor Departamentu,
 - 2/ 1 Zastępca Dyrektora Departamentu,
 - 3/ 4 Kierowników Wydziałów.
5. **W Gabinetzie Zarządu:**
 - 1/ Dyrektor Gabinetu Zarządu,
 - 2/ 1 Zastępca Dyrektora Gabinetu Zarządu,
 - 3/ Rzecznik Prasowy Zarządu,
 - 4/ 3 Kierowników Biur.
6. **W Departamencie Finansów:**
 - 1/ 2 Zastępców Dyrektora Departamentu,
 - 2/ 1 Główny Księgowy Urzędu,
 - 3/ 6 Kierowników Wydziałów.
7. **W Departamencie Zarządzania Regionalnym Programem Operacyjnym:**
 - 1/ Dyrektor Departamentu,
 - 2/ 2 Zastępców Dyrektora Departamentu,
 - 3/ 7 Kierowników Wydziałów,
 - 4/ 1 Kierownik- Koordynator Sieci Punktów Informacyjnych Funduszy Europejskich w województwie lubuskim,
8. **W Departamencie Programów Regionalnych:**
 - 1/ Dyrektor Departamentu,
 - 2/ 2 Zastępców Dyrektora Departamentu,
 - 3/ 7 Kierowników Wydziałów.
9. **W Departamencie Europejskiego Funduszu Społecznego:**
 - 1/ Dyrektor Departamentu,
 - 2/ 2 Zastępców Dyrektora Departamentu,
 - 3/ 9 Kierowników Wydziałów.
10. **W Departamencie Przedsiębiorczości i Strategii Marki:**
 - 1/ Dyrektor Departamentu,
 - 2/ 2 Zastępców Dyrektora Departamentu,
 - 3/ 2 Kierowników Wydziałów.

11. W **Departamencie Infrastruktury i Komunikacji:**
 - 1/ Dyrektor Departamentu,
 - 2/ 2 Zastępców Dyrektora Departamentu,
 - 3/ 4 Kierowników Wydziałów.
12. W **Departamencie Infrastruktury Społecznej:**
 - 1/ Dyrektor Departamentu,
 - 2/ 1 Zastępca Dyrektora Departamentu,
 - 3/ 4 Kierowników Wydziałów.
13. W **Departamencie Ochrony Zdrowia:**
 - 1/ Dyrektor Departamentu,
 - 2/ 1 Zastępca Dyrektora Departamentu,
 - 3/ 2 Kierowników Wydziałów.
14. W **Departamencie Rolnictwa, Zasobów Naturalnych, Rybactwa i Rozwoju Wsi:**
 - 1/ Dyrektor Departamentu,
 - 2/ 1 Zastępca Dyrektora Departamentu,
 - 3/ 4 Kierowników Wydziałów, w tym Kierownik Wydziału Geologii - Geolog Wojewódzki.
15. W **Departamencie Środowiska:**
 - 1/ Dyrektora Departamentu,
 - 2/ 1 Zastępca Dyrektora Departamentu,
 - 3/ 3 Kierowników Wydziałów.
16. W **Departamencie Geodezji, Gospodarki Nieruchomościami i Planowania Przestrzennego:**
 - 1/ Dyrektor Departamentu – Geodeta Województwa,
 - 2/ 1 Zastępca Dyrektora Departamentu,
 - 3/ 3 Kierowników Wydziałów.
17. W **Departamencie Programów Rozwoju Obszarów Wiejskich:**
 - 1/ Dyrektor Departamentu,
 - 2/ 1 Zastępca Dyrektora Departamentu,
 - 3/ 3 Kierowników Wydziałów.
18. W **Biurze Sejmiku:**
 - 1/ Dyrektor Biura.
19. W **Biurze Ochrony Informacji i Bezpieczeństwa Publicznego:**
 - 1/ Pełnomocnik ds. Ochrony Informacji Niejawnych,
 - 2/ 1 Zastępca Pełnomocnika ds. Ochrony Informacji Niejawnych – koordynator ochrony danych osobowych.
20. W **Biurze Audytu, Kontroli i Nadzoru Właścicielskiego:**
 - 1/ Dyrektor Biura – Audytor Wewnętrzny,
 - 2/ 1 Zastępca Dyrektora Biura.
21. W **Biurze Projektów Własnych:**
 - 1/ Dyrektor Biura,
 - 2/ 1 Zastępca Dyrektora Biura.
22. W **Biurze Współpracy Zagranicznej i Europejskiej Współpracy Terytorialnej:**
 - 1/ Dyrektor Biura.
 - 2/ 1 Kierownik Wydziału.
23. W **Biurze Rozwoju Regionu:**
 - 1/ Dyrektor Biura,
 - 2/ 1 Kierownik Wydziału.

PODZIAŁ ZADAŃ I KOMPETENCJI POMIĘDZY MARSZAŁKA, WICEMARSZAŁKÓW I CZŁONKÓW ZARZĄDU

1. **MARSZAŁEK WOJEWÓDZTWA - Elżbieta Anna Polak** kieruje obszarem spraw powierzonych do realizacji, sprawując:
 - 1) **bezpośredni nadzór nad pracą:**
 - a) Gabinetu Zarządu,
 - b) Departamentu Ochrony Zdrowia,
 - c) Departamentu Przedsiębiorczości i Strategii Marki,
 - d) Biura Rozwoju Regionu,
 - e) jednostek organizacyjnych,
 - 2) **za pośrednictwem Sekretarza Województwa - nadzór nad pracą:**
 - a) Departamentu Organizacyjno-Prawnego,
 - b) Departamentu Administracyjno-Gospodarczego z wyłączeniem zadań z zakresu polityki kadrowej, opisanej w § 7 ust. 1 pkt 10 Regulaminu, nad którą bezpośredni nadzór sprawuje Marszałek Województwa,
 - c) Biura Sejmiku,
 - d) Biura Ochrony Informacji i Bezpieczeństwa Publicznego, z zastrzeżeniem § 7 ust. 9 Regulaminu,
 - e) Biura Audytu, Kontroli i Nadzoru Właścicielskiego w szczególności Zespołu ds. BHP i Ppoż., z zastrzeżeniem § 7 ust. 8 Regulaminu,
 - f) Biura Projektów Własnych,
 - 3) **za pośrednictwem Skarbnika – nadzór nad pracą** Departamentu Finansów.
2. **WICEMARSZAŁEK WOJEWÓDZTWA - Stanisław Tomczyszyn** kieruje obszarem spraw powierzonych do realizacji:
 - 1) Departamentowi Rolnictwa, Zasobów Naturalnych, Rybactwa i Rozwoju Wsi,
 - 2) Departamentowi Środowiska,
 - 3) Departamentowi Programów Rozwoju Obszarów Wiejskich,
 - 4) jednostkom organizacyjnym**oraz w tym zakresie nadzoruje pracę tych departamentów i jednostek organizacyjnych.**
3. **WICEMARSZAŁEK WOJEWÓDZTWA - Romuald Gawlik** kieruje obszarem spraw, powierzonych do realizacji:
 - 1) Departamentowi Infrastruktury Społecznej,
 - 2) Departamentowi Europejskiego Funduszu Społecznego,
 - 3) jednostkom organizacyjnym**oraz w tym zakresie nadzoruje pracę tych departamentów i jednostek organizacyjnych.**
4. **CZŁONEK ZARZĄDU - Alicja Makarska** kieruje obszarem spraw powierzonych do realizacji:
 - 1) Departamentowi Zarządzania Regionalnym Programem Operacyjnym,
 - 2) Departamentowi Programów Regionalnych,
 - 3) Departamentowi Infrastruktury i Komunikacji,
 - 4) jednostkom organizacyjnym**oraz w tym zakresie nadzoruje pracę tych departamentów i jednostek organizacyjnych.**
5. **CZŁONEK ZARZĄDU - Tadeusz Jędrzejczak** kieruje obszarem spraw powierzonych do realizacji:
 - 1) Departamentowi Geodezji, Gospodarki Nieruchomościami i Planowania Przestrzennego,
 - 2) Biuru Współpracy Zagranicznej i Europejskiej Współpracy Terytorialnej,
 - 3) jednostkom organizacyjnym**oraz w tym zakresie nadzoruje pracę tych departamentów i jednostek organizacyjnych.**