

UCHWAŁA NR XXXI/313/12
SEJMIKU WOJEWÓDZTWA LUBUSKIEGO

z dnia 22 października 2012 r.

w sprawie wyznaczenia aglomeracji Zielona Góra

Na podstawie art. 18 pkt. 20 ustawy z dnia 5 czerwca 1998 r. o samorządzie województwa (Dz. U. z 2001 r. Nr 142, poz. 1590 ze zm.) oraz art. 43 ust. 2a ustawy z dnia 18 lipca 2001 r. Prawo wodne (Dz. U. z 2012 r. poz. 145), po uzgodnieniu z Dyrektorem Regionalnego Zarządu Gospodarki Wodnej we Wrocławiu i Regionalnym Dyrektorem Ochrony Środowiska w Gorzowie Wielkopolskim oraz po zasięgnięciu opinii Rady Miasta Zielona Góra, Rady Gminy Zielona Góra i Rady Gminy Świdnica uchwała się co następuje:

§ 1. Wyznacza się aglomerację Zielona Góra o równoważnej liczbie mieszkańców 180 956 z oczyszczalnią ścieków "Łącza" zlokalizowaną w miejscowości Łężyca, gmina Zielona Góra, powiat zielonogórski, województwo lubuskie, której obszar obejmuje:

- 1) miasto Zielona Góra
- 2) w obszarze gminy Zielona Góra wsie: Drzonków, Krępa, Łężyca, Przylep, Racula, Nowy Kisielin, Stary Kisielin, Zawada
- 3) w obszarze gminy Świdnica wieś Wilkanowo.

§ 2. Obszar i granice aglomeracji wyznaczono na mapie w skali 1:25 000, stanowiącej załącznik do niniejszej uchwały.

§ 3. Traci moc Uchwała Nr L/510/2010 Sejmiku Województwa Lubuskiego z dnia 26 kwietnia 2010 r. w sprawie wyznaczenia aglomeracji Zielona Góra.

§ 4. Wykonanie uchwały powierza się Zarządowi Województwa Lubuskiego.

§ 5. Uchwała wchodzi w życie po upływie 14 dni od dnia ogłoszenia w Dzienniku Urzędowym Województwa Lubuskiego.

Przewodniczący Sejmiku

Tomasz Możejko

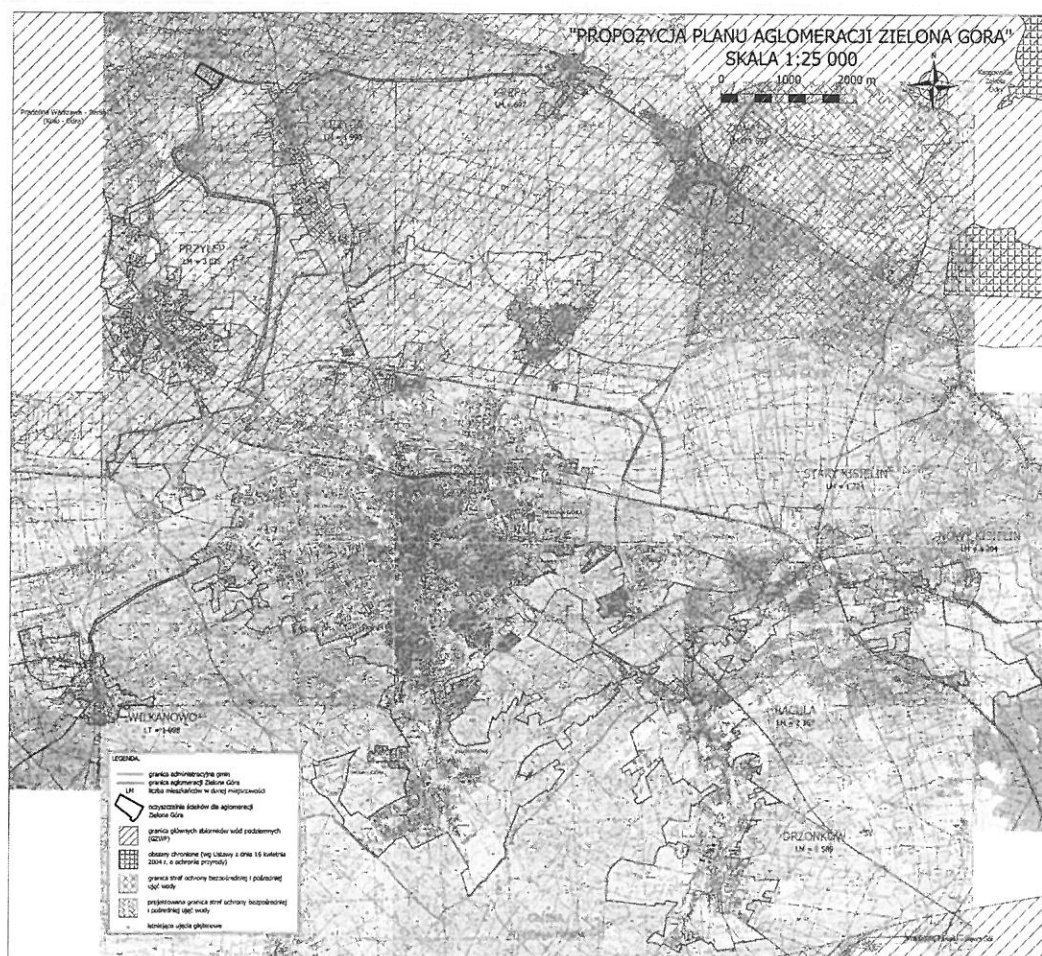


Obszar i granice aglomeracji Zielona Góra

Mapa w skali 1:25 000.

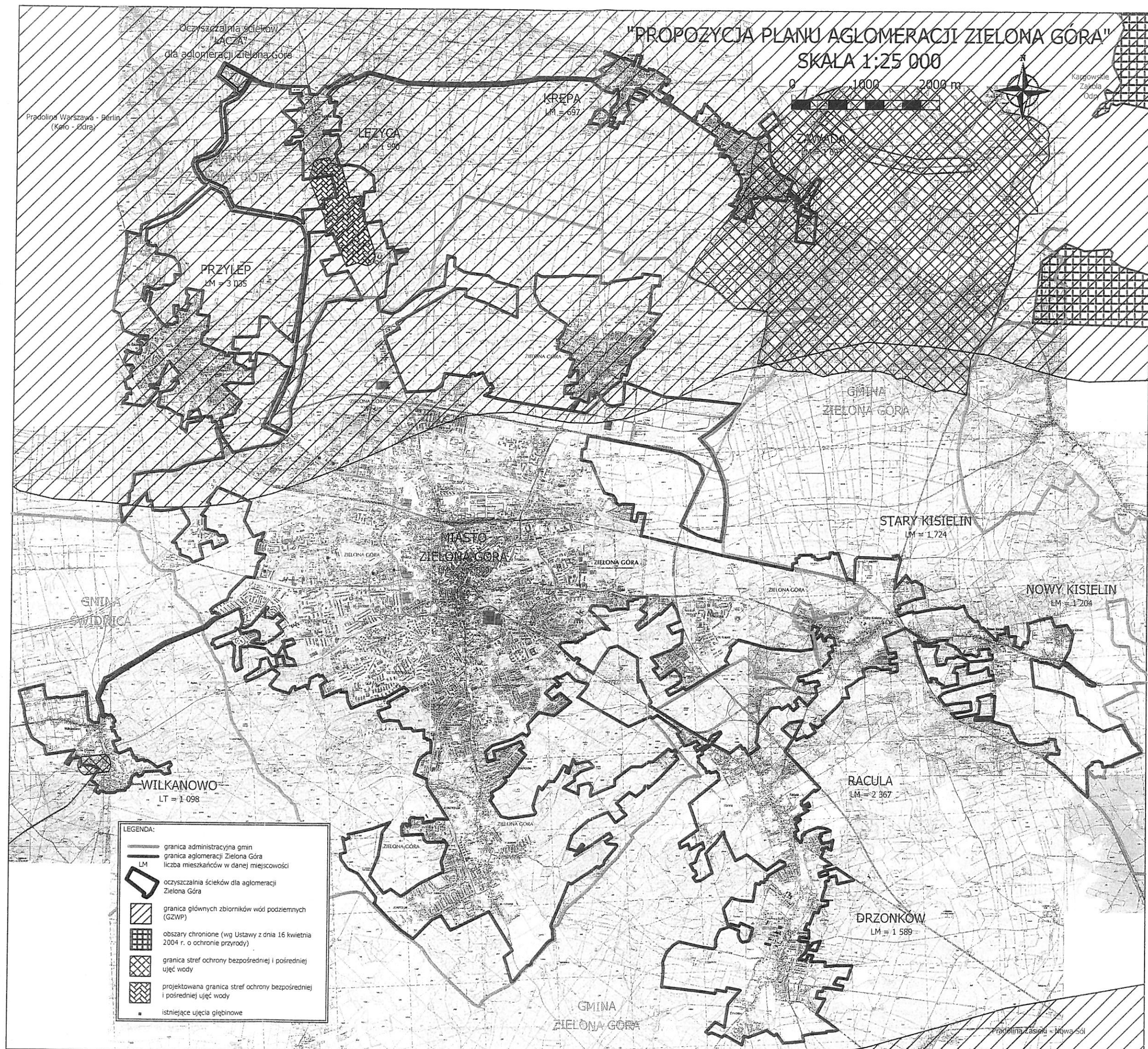
Oznaczenie zgodne z legendą na mapie.

Granica aglomeracji Zielona Góra przebiega wzdłuż zewnętrznych granic działek budowlanych skanalizowanych lub przewidzianych do skanalizowania.



"PROPOZYCJA PLANU AGLOMERACJI ZIELONA GÓRA"

SKALA 1:25 000



LEGENDA:

- granica administracyjna gmin
- granica aglomeracji Zielona Góra
- LM liczba mieszkańców w danej miejscowości
- oczyszczalnia ścieków dla aglomeracji Zielona Góra
- ▨ granica głównych zbiorników wód podziemnych (GZWP)
- ▩ obszary chronione (wg Ustawy z dnia 16 kwietnia 2004 r. o ochronie przyrody)
- ▤ granica stref ochrony bezpośredniej i pośredniej ujęć wody
- ▥ projektowana granica stref ochrony bezpośredniej i pośredniej ujęć wody
- istniejące ujęcia głębinowe

Oczyszczalnia ścieków "LACZA" dla aglomeracji Zielona Góra

Pradolina Warszawa - Berlin (Kato - Odra)

Katowickie Zakola Odra

KREPA LM = 697

LEZYCA LM = 1 900

PRZYLEP LM = 3 035

MIĘDZYSZCZAK LM = 1 000

STARY KISIELIN LM = 1 724

NOWY KISIELIN LM = 1 204

WILKANOWO LT = 1 098

RACULA LM = 2 367

DRZONKÓW LM = 1 589

Pradolina Zasada - Nowa Sol