

RZECZOZNAWCA TECHNIKI MOTORYZACYJNEJ MASZYN I URZĄDZEŃ

mgr inż. z b i g n i e w w r z o s e k

Certyfikowany rzeczoznawca samochodowy; Wpis na listę MF nr 746; Specjalista w zakresie techniki samochodowej; Wyceny wartości pojazdów samochodowych oraz jakości i kosztów napraw powypadkowych; Wyceny maszyn i urządzeń.
Licencja Audatex, Info-Ekspert

OPINIA Nr: 14/05/2020

z dnia: 2020/05/14

Rzeczoznawca : Zbigniew Wrzosek

Zleciennodawca: Urząd Marszałkowski Województwa Lubuskiego

Adres: Podgórna 7, 65-057 Zielona Góra

Zadanie: Oszacowanie wartości rynkowej pojazdu

PODSTAWA OPINII

1. Zlecenie wykonania Opinii w zakresie oszacowania wartości pojazdu.
2. Przeprowadzone oględziny pojazdu.
3. Dostarczone dokumenty pojazdu.
4. Instrukcja określenia wartości pojazdu nr 1/2016 z dnia 17.05.2016 roku wraz z uaktualnieniami i aneksami do niniejszej Instrukcji.
5. Doświadczenie własne.

DANE IDENTYFIKACYJNE POJAZDU (*)

Dane: [O] V-2020

Marka: PEUGEOT Model pojazdu: 508 HDI MR`11
Wersja: GT FAP Aut. Nr rejestracyjny: FZ2948E Rok prod.: 2013
Rodzaj pojazdu: Samochód osobowy VIN: VF38D4HLADL036926

Data pierwszej rejestracji	2013/08/28
Wskazanie drogomierza	307776 km
Okres eksploatacji pojazdu (13/08/28-20/05/14)	81 mies.
Kolor powłoki lakierowej, (rodzaj lakieru)	Czarny 2-warstwowy z efektem metalicznym
Dop. masa całk.	2155 kg
Rodzaj nadwozia	sedan 4 drzwiowy
Jednostka napędowa	z zapłonem samoczynnym
Pojemność / Moc silnika	2179 ccm / 150kW (204KM)
Doładowanie	Turbosp. z chłodn. powietrza
Liczba cylindrów / Układ cylindrów / Liczba zaworów	4 / rzędowy / 16
Rodzaj skrzyni biegów	automatyczna
Rodzaj napędu	przedni (4x2)

WYPOSAŻENIE STANDARDOWE

L.p.	Nazwa elementu wyposażenia	L.p.	Nazwa elementu wyposażenia
1	ABS - system zapobiegający blokowaniu kół	37	Reflektory bi-ksenonowe z doświetlaniem łuków
2	Czujniki parkowania - tył	38	Siedzenia tylne dzielone asymetrycznie
3	Dywaniki	39	Spryskiwacze reflektorów
4	Dźwignia zmiany biegów pokryta skórą	40	Sterowanie radiem w kierownicy
5	Filtr p/pyłkowy	41	Sterowanie skrzynią biegów przy kierownicy
6	Fotel kierowcy podgrzewany	42	Sterowanie telefonem w kierownicy
7	Fotel kierowcy regulowany elektrycznie	43	Sygnalizacja niezapiętych pasów przednich
8	Fotel kierowcy z regulacją długości siedziska	44	Sygnalizacja niezapiętych pasów tylnych
9	Fotel kierowcy z regulacją odcinka lędźwiowego elektryczną	45	System bezkluczykowego otwierania/zamykania samochodu
10	Fotel pasażera podgrzewany	46	System elektronicznej kontroli toru jazdy ESP
11	Fotel pasażera regulowany elektrycznie	47	System Hill Holder
12	Fotel pasażera z regulacją długości siedziska	48	System kontroli ciśnienia w oponach
13	Fotel pasażera z regulacją odcinka lędźwiowego elektryczną	49	System p/poślizgowy przy przyspieszaniu ASR
14	Głośniki 8 szt.	50	System wspomagający hamowanie w zakrętach
15	Kierownica pokryta skórą	51	Szyba przednia z izolacją akustyczną
16	Klimatyzacja automatyczna 2 strefowa	52	Szyby przednie regulowane elektrycznie
17	Kolumna kierownicy regulowana	53	Szyby tylne dodatkowo przyciemniane
18	Koło zapasowe dojazdowe	54	Szyby tylne regulowane elektrycznie
19	Komputer pokładowy	55	Światła do jazdy dziennej LED
20	Korektor siły hamowania elektroniczny	56	Światła drogowe automatycznie włączane
21	Kurtyny powietrzne boczne	57	Światła dzienne włączane automatycznie
22	Lusterka zewnętrzne podgrzewane elektrycznie	58	Światła mijania włączane automatycznie
23	Lusterka zewnętrzne regulowane elektrycznie	59	Światła p/mgielne przednie z doświetlaniem zakrętów
24	Lusterka zewnętrzne składane elektrycznie	60	Światła z automatyczną regulacją kąta pochylenia
25	Lusterka zewnętrzne w kolorze nadwozia	61	Tapicerka skórzano-tekstylina
26	Lusterko wewnętrzne ściemniane automatycznie	62	Tarcze kół aluminiowe 18" opony 235/45
27	Nawiew powietrza na siedzenia tylne	63	Tempomat z ogranicznikiem prędkości
28	Oświetlenie progów drzwi przednich	64	Uchwyty do mocowania bagażu w bagażniku
29	Oświetlenie przestrzeni bagażowej	65	Wspomaganie układu kierowniczego zmienne
30	Otwór na długie przedmioty w siedzeniu tylnym	66	Wycieraczki z czujnikiem deszczu
31	Podłokietnik centralny przedni	67	Wyświetlacz kolorowy
32	Podłokietnik siedzeń tylnych	68	Wyświetlacz projekcyjny Head-Up Display
33	Poduszka powietrzna kierowcy	69	Zamek centralny zdalnie sterowany
34	Poduszka powietrzna pasażera z możliwością odłączenia	70	Złącze "AUX"
35	Poduszki powietrzne boczne przednie	71	Złącze "USB"
36	Radioodtwarzacz CD + MP3		

L.p. Nazwa pakietu / elementu pakietu wyposażenia standardowego

- 1 Pakiet cofania
Lusterko zewnętrzne składane elektrycznie
Czujniki parkowania - tył
- 2 Pakiet WIP Bluetooth
Zestaw głośnomówiący "Bluetooth"
Funkcja przesyłania muzyki Stearming Audio

WYPOSAŻENIE DODATKOWE

L.p.	Nazwa elementu wyposażenia	Wartość [PLN]
1	Audio System Hi-Fi JBL	242
2	Autoalarm	291
3	Klimatyzacja automatyczna 4 strefowa + rolety (dopłata)	638
4	Lakier metalizowany	567
5	Pakiet Skórzany GT (dopłata) Tapicerka ze skóry	896

Fotel kierowcy z pamięcią położenia
Lusterka zewnętrzne z pamięcią położenia
Fotel kierowcy z funkcją masażu

6 System Peugeot(Citroen) Connect SOS&Assistance

128

OPIS ZAMONTOWANEGO W POJEŹDZIE OGUMIENIA

Koło	Marka, typ	Bieżnik [mm]	Zużycie [%]
Przednie lewe:	HANKOOK 235/45 R18 98V XL W 32 WINTER I*CEPT EVO2 TL		50
Przednie prawe:	HANKOOK 235/45 R18 98V XL W 32 WINTER I*CEPT EVO2 TL		50
Tylne lewe:	HANKOOK 235/45 R18 98V XL W 32 WINTER I*CEPT EVO2 TL		50
Tylne prawe:	HANKOOK 235/45 R18 98V XL W 32 WINTER I*CEPT EVO2 TL		50

KOREKTY

WARTOŚĆ BAZOWA BRUTTO (84 mies.) 45 900 PLN

KOREKTA ZA WYPOSAŻENIE DODATKOWE 2 762 PLN

Wyposażenie pojazdu powoduje powiększenie wartości pojazdu, gdy jest wyposażeniem ponadstandardowym oraz jest sprawne, czyli zdolne do spełnienia swojej funkcji. Wielkość korekty wartości bazowej, związanej z wyposażeniem dodatkowym pojazdu została określona na podstawie udziału tego wyposażenia w wartości standardowo wyposażonego nowego pojazdu z uwzględnieniem amortyzacji pojazdu i zwiększonej amortyzacji jego wyposażenia.

KOREKTA ZA PIERWSZĄ REJESTRACJĘ 863 PLN

Korekta uwzględnia wpływ daty pierwszej rejestracji pojazdu (pierwszego dopuszczenia do ruchu po zakupieniu pojazdu nowego) na jego wartość. Przyjmuje się, że pojazd bazowy został zarejestrowany po raz pierwszy 2013/05/15. Pojazd wyceniany został zarejestrowany 3 miesiące później, zatem jego okres eksploatacji jest krótszy od okresu eksploatacji pojazdu bazowego i stąd wynika dodatnia korekta wartości.

KOREKTA ZA PRZEBIEG - 11 952 PLN

Korekta uwzględnia wpływ przebiegu pojazdu na jego wartość. Wartość bazowa (skorygowana o wpływ pierwszej rejestracji) została określona dla przebiegu normatywnego 163 500 km. Zweryfikowany przebieg wycenianego pojazdu jest większy od normatywnego o 144 276 km. Powoduje to zastosowanie korekty wartości w wysokości -24,13%.

KOREKTY RÓŻNE - 9 392 PLN

W tym:

	[%]	Wart. [PLN]
Zadana szacunkowa korekta z tytułu wcześniejszych napraw	-5,0	-1 878

Naprawy powypadkowe samochodów szczególnie, w pierwszych latach eksploatacji mogą powodować obniżenie ich wartości w odniesieniu do pojazdów bezwypadkowych. Poziom utraty wartości może wzrastać w przypadku niskiej jakości naprawy i odpowiednio maleć w nowych pojazdach naprawianych z zachowaniem norm naprawczych producenta pojazdu. W pojazdach wieloletnich, zwykle użytkowanych powyżej 6 lat, profesjonalnie wykonane naprawy powypadkowe mogą powodować usprawnienie pojazdu w stosunku do jego stanu technicznego jak przed szkodą (awarią) i skutkować wzrostem ich wartości.

Szczególny charakter eksploatacji	-10,0	-3 757
-----------------------------------	-------	--------

Negatywny wpływ na wartość rynkową może mieć używanie pojazdu w nietypowych warunkach, jak też w nietypowy sposób, np.: do nauki jazdy, do jazd sportowych i testowych, samochodu osobowego do celów zarobkowych, częsta jazda z przyczepą przez samochód osobowy lub terenowy, itp. Wielkość tej korekty szacuje się w zależności od intensywności i okresu eksploatacji pojazdu w szczególny sposób.

Stan utrzymania i dbałość o pojazd	-10,0	-3 757
------------------------------------	-------	--------

KOMENTARZ

Oszacowanie wartości pojazdu przeprowadzono na podstawie oględzin przedmiotowego pojazdu.

Podczas badania pojazdu stwierdzono -

odpryski powłoki lakierowej z maski silnika, wypiaslowana powłoka lakierowa na błotniku przednim lewym i prawym, wypiaskowana powłoka lakierowa próg prawego w części przedniej, porysowana pokrywa bagażnika, tarcze kół z lekkich stopów głęboko zarysowane, tarcze hamulcowe skorodowane.

Podczas badania przeprowadzono próbę uruchomienia silnika, która zakończyła się nie powodzeniem.

Wartość rynkowa brutto wyżej zidentyfikowanego pojazdu, określona na dzień wykonania opinii wynosi:

28200 PLN

(słownie: dwadzieścia osiem tysięcy dwieście złotych)

w tym VAT (23,0%) 5273,17 PLN

Wartość określono na podstawie:

- notowań wartości rynkowych ustalonych przez wykonawcę opinii,
 - korekt mających wpływ na wartość pojazdu.
-

Uwagi i zastrzeżenia:

1. Niniejsze opracowanie nie może być wykorzystywane do żadnego innego celu niż określony w treści i nie może być publikowane w jakimkolwiek dokumencie bez zgody wykonawcy i bez uzgodnienia z nimi formy i treści takiej publikacji.
2. Rzeczoznawca nie bierze odpowiedzialności za wady ukryte i ewentualne skutki wynikające z dalszego użytkowania przedmiotu oceny.
3. Niniejsza ocena została sporządzona w dobrej wierze, obiektywnie i bezstronnie z wykluczenia jakiegokolwiek odpowiedzialności za skutki prawne jakie może implikować opinia.

Ocenę sporządził:

mgr inż. Zbigniew Wrzosek

RZECZOZNAWCA SAMOCHODOWY
Zbigniew Wrzosek
65-377 Zielona Góra, ul. Warzywna 17/2
NIP 929 1058083
tel. 602 301 736, z.w@interia.pl



ARKUSZ BADANIA POWŁOKI LAKIEROWEJ

do opinii nr: 14/05/2020

z dnia: 2020/05/14

Rzecznawca : Zbigniew Wrzosek

Zleceniodawca: Urząd Marszałkowski Województwa Lubuskiego

Adres: Podgórna 7, 65-057 Zielona Góra

Zadanie: Oszacowanie wartości rynkowej pojazdu

DANE IDENTYFIKACYJNE POJAZDU (*)

Dane: [O] V-2020

Marka: PEUGEOT

Model pojazdu: 508 HDI MR' 11

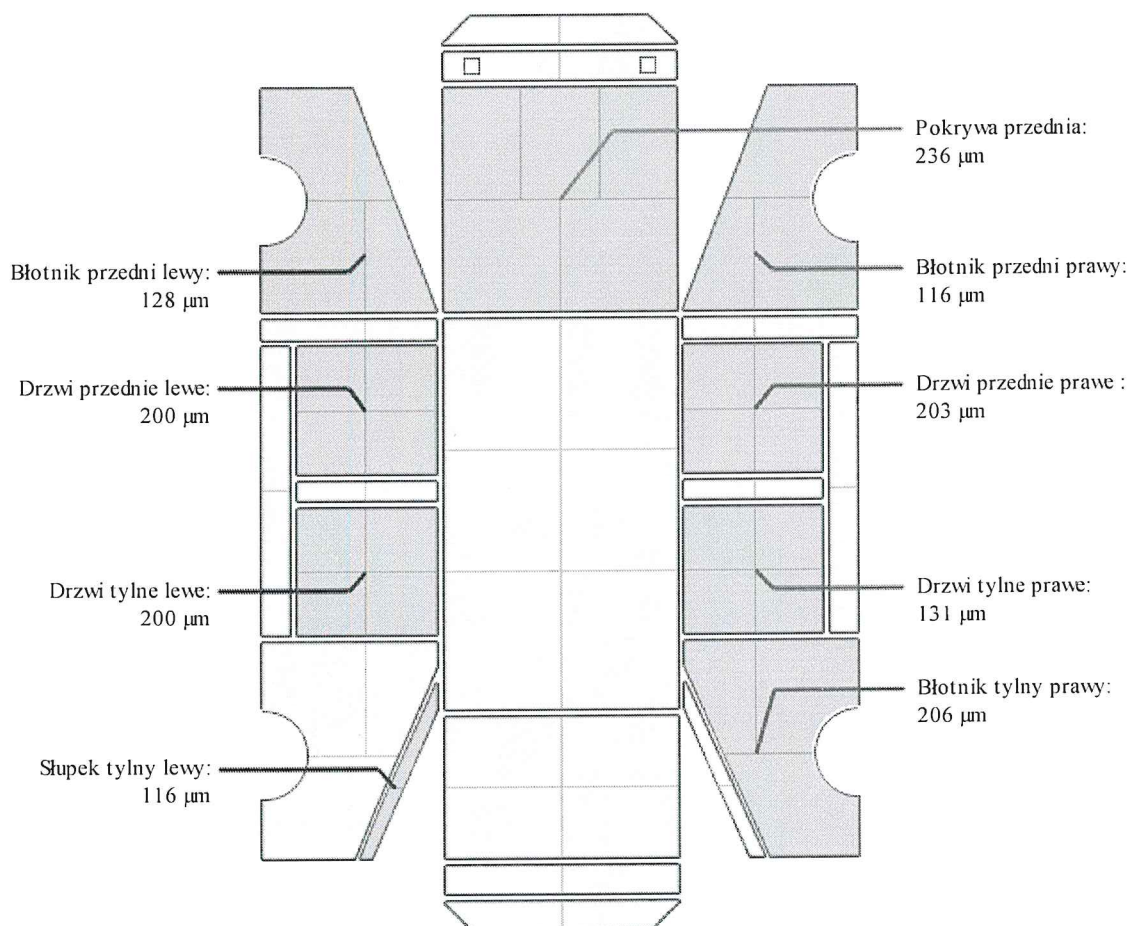
Wersja: GT FAP Aut.

Nr rejestracyjny: FZ2948E

Rok prod.: 2013

Rodzaj pojazdu: Samochód osobowy

OPIS POWŁOKI LAKIEROWEJ



RZECZOWNAWCA SAMOCHODOWY
Zbigniew Wrzosek
65-377 Zielona Góra, ul. Warzywna 17/2
NIP 6291058083
tel. 602 301 736, z.w@interia.pl

DOKUMENTACJA FOTOGRAFICZNA

do opinii nr: 14/05/2020

z dnia: 2020/05/14

DANE IDENTYFIKACYJNE POJAZDU (*)

Dane: [O] V-2020

Marka: PEUGEOT

Model pojazdu: 508 HDI MR` 11

Wersja: GT FAP Aut.

Nr rejestracyjny: FZ2948E

Rok prod.: 2013

Rodzaj pojazdu: Samochód osobowy



Peugeot 508 HDI GT



Peugeot 508 HDI GT



Peugeot 508 HDI GT



Peugeot 508 HDI GT



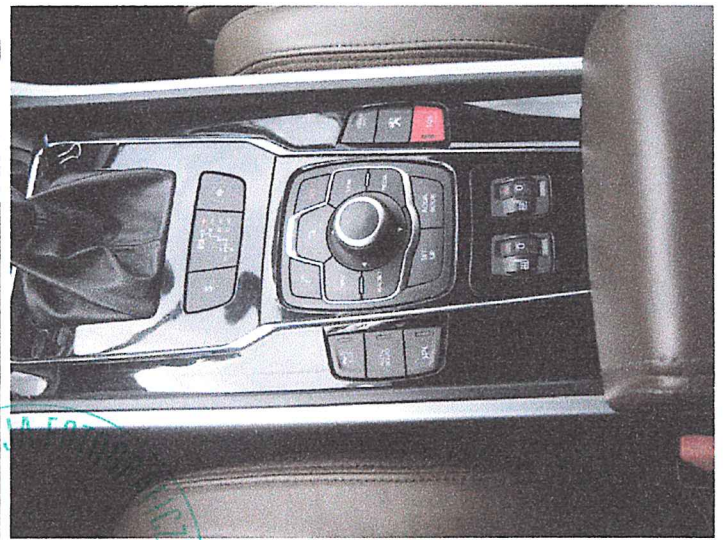
Peugeot 508 HDI GT



Peugeot 508 HDI GT



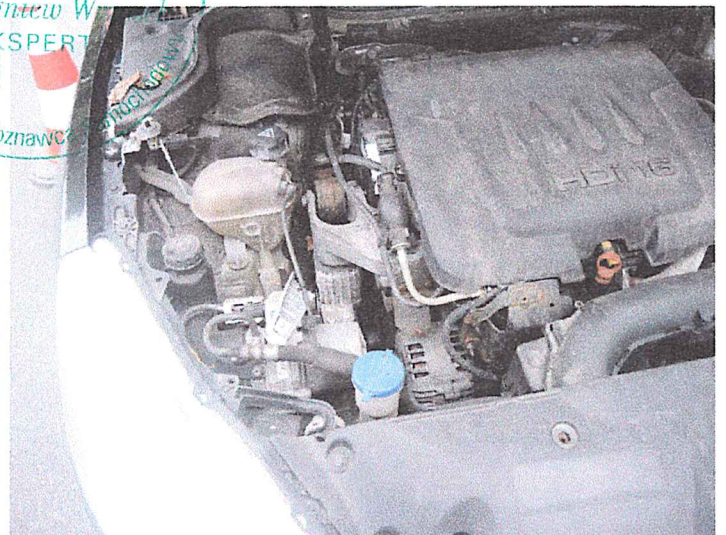
Peugeot 508 HDI GT



Peugeot 508 HDI GT



Peugeot 508 HDI GT



Peugeot 508 HDI GT



Peugeot 508 HDI GT



Peugeot 508 HDI GT





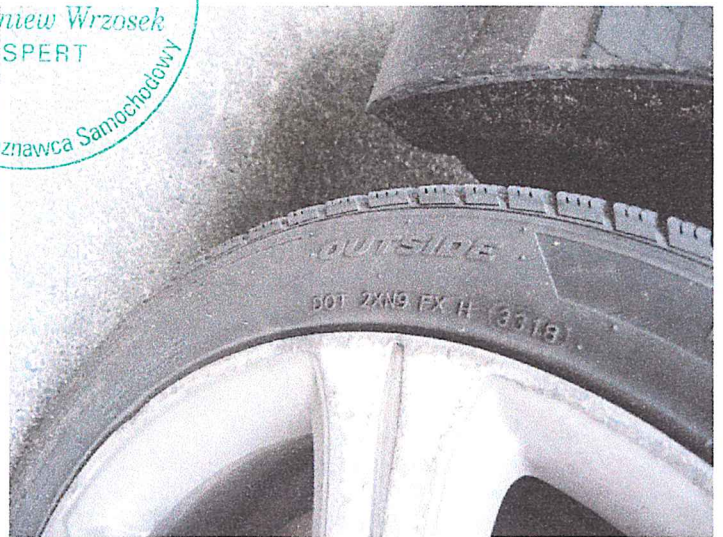
Peugeot 508 HDI GT



Peugeot 508 HDI GT



Peugeot 508 HDI GT



Peugeot 508 HDI GT



Peugeot 508 HDI GT



