

**UCHWAŁA NR .....  
SEJMIKU WOJEWÓDZTWA LUBUSKIEGO**

z dnia ..... 2018 r.

**w sprawie obszaru chronionego krajobrazu o nazwie "Dolina Brzeźnicy"**

Na podstawie art. 18 pkt 20 ustawy z dnia 5 czerwca 1998 r. o samorządzie województwa (Dz. U. z 2017 r. poz. 2096) oraz art. 23 ust. 2 i art. 24 ustawy z dnia 16 kwietnia 2004 r. o ochronie przyrody (Dz. U. z 2016 r. poz. 2134 z późn. zm.), po uzgodnieniu z Regionalnym Dyrektorem Ochrony Środowiska w Gorzowie Wielkopolskim, Radą Gminy Brzeźnica, Radą Miejską Nowogród Bobrzański oraz Radą Gminy Żagań, uchwała się, co następuje:

**§ 1.** 1. Wyznacza się obszar chronionego krajobrazu o nazwie „Dolina Brzeźnicy”, zwany dalej "Obszarem", o całkowitej powierzchni 2 323,90 ha, położony na terenie gminy Brzeźnica i gminy Żagań w powiecie żagańskim oraz gminy Nowogród Bobrzański w powiecie zielonogórskim w województwie lubuskim. Wykaz powierzchni Obszaru z podziałem administracyjnym określa załącznik nr 1 do uchwały.

2. Wykaz współrzędnych punktów załamania granicy Obszaru określa załącznik nr 2 do uchwały.

3. Położenie Obszaru i jego granice oznaczono na mapie topograficznej, stanowiącej załącznik nr 3 do uchwały.

**§ 2.** Czynna ochrona ekosystemów Obszaru, realizowana w ramach racjonalnej gospodarki rolnej, leśnej i rybackiej, polega na zachowaniu krajobrazu doliny rzeki Brzeźnicy.

**§ 3.** 1. Na terenie Obszaru zakazuje się:

- 1) zabijania dziko występujących zwierząt, niszczenia ich nor, legowisk, innych schronień i miejsc rozrodu oraz tarlisk, złożonej ikry, z wyjątkiem amatorskiego połowu ryb oraz wykonywania czynności związanych z racjonalną gospodarką rolną, leśną, rybacką i łowiecką;
- 2) realizacji przedsięwzięć mogących znacząco oddziaływać na środowisko w rozumieniu przepisów ustawy z dnia 3 października 2008 r. o udostępnianiu informacji o środowisku i jego ochronie, udziale społeczeństwa w ochronie środowiska oraz o ocenach oddziaływania na środowisko;
- 3) wydobywania do celów gospodarczych skał, w tym torfu, oraz skamieniałości, w tym kopalnych szczątków roślin i zwierząt, a także minerałów i bursztynu;

4) dokonywania zmian stosunków wodnych, jeżeli służą innym celom niż ochrona przyrody lub zrównoważone wykorzystanie użytków rolnych i leśnych oraz racjonalna gospodarka wodna lub rybacka;

5) likwidowania naturalnych zbiorników wodnych, starorzeczy i obszarów wodno-błotnych;

2. Zakazy, o których mowa w ust. 1 pkt 2, pkt 3 i pkt 4, nie dotyczą ustaleń studium uwarunkowań i kierunków zagospodarowania przestrzennego lub miejscowego planu zagospodarowania przestrzennego.

3. Zakazy, o których mowa w ust. 1 pkt 3 i 4, nie obowiązują na terenach, na których udokumentowano złoża kopalin.

**§ 4.** Bezpośredni nadzór nad Obszarem sprawuje Zarząd Województwa Lubuskiego.

**§ 5.** Wykonanie uchwały powierza się Zarządowi Województwa Lubuskiego.

**§ 6.** Uchwała wchodzi w życie po upływie 14 dni od dnia ogłoszenia w Dzienniku Urzędowym Województwa Lubuskiego.

PRZEWODNICZĄCY SEJMIKU

**Czesław Fiedorowicz**

Załącznik Nr 1 do Uchwały Nr .....  
Sejmiku Województwa Lubuskiego  
z dnia.....2017 r.

**Wykaz powierzchni Obszaru z podziałem administracyjnym**

Lp.	Podział administracyjny		Powierzchnia (ha)
	Powiat	Gmina	
1.	żagański	Brzeźnica	823,50
2.		Żagań	43,20
3	zielonogórski	Nowogród Bobrzański	1 457,20
<b>SUMA</b>			<b>2 323,90</b>

Załącznik Nr 2 do Uchwały Nr .....

Sejmiku Województwa Lubuskiego

z dnia.....2017 r.

### Wykaz współrzędnych punktów załamania granicy Obszaru

Lp.	Y	X
1.	247773,2800	436332,4000
2.	247726,4900	436427,0200
3.	247685,6800	436502,3800
4.	247655,5800	436560,0500
5.	247605,9500	436640,6000
6.	247527,9300	436766,0700
7.	247431,2600	436916,6700
8.	247355,6600	437039,7600
9.	247273,0000	437157,3600
10.	247183,7900	437287,8300
11.	247176,6500	437308,3900
12.	247173,4600	437305,2500
13.	247173,4314	437305,2924
14.	247169,0208	437296,9171
15.	247167,9447	437294,8699
16.	247163,8441	437283,9828
17.	247060,6643	437260,0587
18.	246905,8286	437210,2043
19.	246875,4218	437208,5036
20.	246831,2946	437193,3209
21.	246796,0508	437186,5009
22.	246757,0588	437187,9666
23.	246692,3390	437576,0741
24.	246661,1253	437763,8523
25.	246643,8308	437867,8941
26.	246648,9700	437866,8092
27.	246656,9051	437866,9947
28.	246653,8400	437870,6600
29.	246649,8067	437875,3174
30.	246638,6238	437877,8176
31.	246480,4108	437873,8755
32.	246440,7142	437868,6388
33.	246298,1919	437827,7083
34.	246249,8936	437813,8499
35.	246184,8397	437813,0460
36.	246100,5914	437797,2037
37.	246017,6701	437774,9743

Lp.	Y	X
586.	250819,8110	434238,6987
587.	250824,7838	434203,3786
588.	250824,3903	434200,4053
589.	250840,6986	434162,1092
590.	250860,2512	434142,7763
591.	250875,3252	434126,7041
592.	250892,1083	434107,4631
593.	250902,4514	434095,1663
594.	250910,7045	434085,6686
595.	250923,6977	434066,9060
596.	250925,0495	434062,1542
597.	250939,8152	434038,4565
598.	250968,2713	433992,8229
599.	250977,1339	433974,5374
600.	250973,2877	433951,3604
601.	250978,5722	433944,3494
602.	250995,4505	433951,8468
603.	251007,9954	433960,3233
604.	251033,6816	433983,9445
605.	251072,3037	434025,1756
606.	251110,1791	434078,7177
607.	251149,7499	434131,5757
608.	251179,7237	434174,3732
609.	251214,2055	434227,4003
610.	251257,1736	434298,5419
611.	251323,5169	434407,0435
612.	251346,7063	434438,6444
613.	251388,6629	434488,6168
614.	251435,9742	434540,8896
615.	251670,7420	434359,9510
616.	251730,0193	434431,6896
617.	251767,3593	434478,7602
618.	251809,2094	434521,8671
619.	251831,6043	434540,0896
620.	251920,0124	434588,8946
621.	251949,4953	434606,6880
622.	252027,3565	434553,6654

38.	245911,3904	437744,2543
39.	245832,6539	437733,6699
40.	245809,2995	437722,4871
41.	245801,1361	437722,2576
42.	245794,4516	437719,1386
43.	245788,7122	437719,2920
44.	245772,3153	437715,0723
45.	245671,4581	437620,7216
46.	245575,5960	437546,7766
47.	245477,3115	437507,8951
48.	245463,9476	437499,3153
49.	245423,4750	437475,1192
50.	245399,0566	437479,8121
51.	245395,9475	437482,0995
52.	245348,7562	437508,7938
53.	245364,5351	437560,7327
54.	245398,9255	437624,2739
55.	245402,6829	437760,0248
56.	245401,5735	437795,6451
57.	245397,1688	437948,7524
58.	245395,2212	438036,7863
59.	245394,9914	438089,3367
60.	245396,4210	438120,4804
61.	245387,6116	438160,7106
62.	245387,4081	438167,4029
63.	245382,9188	438178,4976
64.	245384,3083	438184,2814
65.	245400,0841	438249,9460
66.	245393,1038	438258,3627
67.	245393,9475	438266,4300
68.	245390,5771	438270,7219
69.	245390,4595	438279,3428
70.	245378,1578	438278,0449
71.	245321,2182	438273,2216
72.	245313,8780	438272,5995
73.	245226,6800	438265,2100
74.	245210,2071	438263,8179
75.	245116,6516	438272,4107
76.	245101,5012	438288,0073
77.	244983,6253	438328,1663
78.	244937,2637	438337,9441
79.	244925,9684	438339,1053
80.	244884,7441	438340,4674
81.	244841,7247	438348,1785
82.	244778,2563	438406,5155
83.	244705,2548	438432,9817
84.	244705,1079	438432,7511

623.	252072,8127	434522,6842
624.	252115,7774	434493,3924
625.	252172,8552	434453,7004
626.	252237,4608	434402,9780
627.	252240,6291	434400,4803
628.	252246,4238	434396,9270
629.	252264,7866	434385,3020
630.	252314,9430	434354,9143
631.	252365,5782	434320,1134
632.	252419,0797	434283,3321
633.	252461,8869	434253,9088
634.	252508,0054	434222,2204
635.	252553,6887	434190,8164
636.	252567,2690	434181,4771
637.	252607,5592	434153,8247
638.	252612,9651	434150,1225
639.	252655,5425	434120,8922
640.	252659,9732	434117,8545
641.	252749,0953	434057,4033
642.	252767,5997	434043,9777
643.	252781,5417	434046,1573
644.	252787,5474	434030,7533
645.	252840,3981	433995,4403
646.	252884,7923	433966,2806
647.	252914,8395	433946,3620
648.	252917,4982	433938,5938
649.	252923,7333	433934,3052
650.	252928,5792	433930,9843
651.	253109,2358	433806,9552
652.	253222,6178	433727,3542
653.	253223,2635	433733,0982
654.	253390,9052	433979,5011
655.	253500,8413	433904,6465
656.	253468,2017	433771,4698
657.	253574,2535	433741,7312
658.	253577,4406	433723,6975
659.	253580,3215	433718,7015
660.	253546,1402	433529,8695
661.	253546,5064	433524,8614
662.	253535,4320	433487,5078
663.	253533,9991	433481,6569
664.	253517,6628	433410,6573
665.	253508,1093	433357,2144
666.	253497,6129	433266,6934
667.	253496,9500	433261,7317
668.	253496,4022	433253,9391
669.	253465,8964	433033,1439

85.	244703,6764	438430,5041
86.	244672,3964	438444,6524
87.	244657,4428	438449,9038
88.	244648,4346	438455,4956
89.	244575,0187	438458,6018
90.	244593,5680	438488,9515
91.	244593,1801	438488,3199
92.	244587,6600	438490,5400
93.	244582,2309	438492,3269
94.	244528,6000	438510,2700
95.	244513,9100	438513,6900
96.	244496,3400	438517,1900
97.	244462,7200	438526,9100
98.	244334,2400	438562,0700
99.	244322,1500	438563,9700
100.	244242,8600	438581,8100
101.	244172,1100	438598,5000
102.	244123,5800	438614,5800
103.	244080,4300	438629,3300
104.	244060,9100	438635,7900
105.	243995,6400	438656,2800
106.	243991,7800	438658,8500
107.	243987,2200	438660,8400
108.	243910,5400	438720,5600
109.	243869,7000	438737,3300
110.	243799,7100	438773,6700
111.	243786,1600	438784,4200
112.	243731,3300	438839,6600
113.	243749,9200	438891,1300
114.	243764,6300	438943,7800
115.	243789,2500	438974,3600
116.	243802,1600	439003,1600
117.	243821,2800	439028,1200
118.	243846,8900	439066,6300
119.	243865,8300	439102,6900
120.	243785,7000	439117,7700
121.	243685,6200	439142,9600
122.	243654,0200	439148,9000
123.	243591,1200	439163,8200
124.	243547,2200	439165,5100
125.	243497,1900	439150,4000
126.	243385,9300	439193,9700
127.	243377,5193	439343,2214
128.	243375,5545	439378,1137
129.	243369,7950	439480,3995
130.	243367,9749	439512,7215
131.	243366,6045	439537,0594

670.	253464,6295	433026,8663
671.	253533,8996	433015,3195
672.	253570,6230	433009,1877
673.	253663,5633	432990,5759
674.	253757,1294	432966,9417
675.	253764,0101	432963,6494
676.	253789,8720	432952,1540
677.	253799,2192	432946,5329
678.	253845,0168	432919,0395
679.	253854,3401	432913,3496
680.	253846,9751	432887,9221
681.	253883,3894	432876,1582
682.	253881,3659	432871,5917
683.	253928,4783	432857,1073
684.	253965,5441	432845,7183
685.	253980,8261	432838,3692
686.	253980,3149	432810,2519
687.	253978,2325	432760,2555
688.	253976,0467	432708,1913
689.	253966,1373	432675,2712
690.	253961,0925	432667,6653
691.	253952,0597	432655,6508
692.	253958,1826	432646,7610
693.	254033,1891	432627,8815
694.	254039,2474	432627,4890
695.	254082,2368	432617,0871
696.	254134,3147	432603,4722
697.	254168,6754	432591,3403
698.	254201,8850	432577,5788
699.	254232,5499	432567,8232
700.	254241,2640	432565,4520
701.	254259,2843	432560,5469
702.	254269,0624	432559,1290
703.	254312,5561	432554,2684
704.	254326,6934	432551,2491
705.	254331,7661	432549,6887
706.	254354,6768	432544,4652
707.	254358,7445	432544,1218
708.	254375,2324	432542,6862
709.	254388,5284	432541,6762
710.	254454,7921	432541,8063
711.	254497,0249	432537,5158
712.	254552,9005	432534,7002
713.	254571,1052	432532,6096
714.	254577,5653	432531,8745
715.	254606,1779	432528,1610
716.	254612,7553	432527,0089

132.	243363,0834	439537,4221
133.	243313,3064	439534,8373
134.	243277,1860	439532,9617
135.	243227,6310	439700,2609
136.	243196,7974	439798,8903
137.	243188,8343	439824,3439
138.	243149,2022	439951,0956
139.	243099,6588	440141,6022
140.	243052,5045	440338,9078
141.	243039,7945	440392,1241
142.	243039,4364	440393,5461
143.	243017,6584	440484,8215
144.	242962,1007	440672,8186
145.	242961,9453	440682,6710
146.	242834,4169	440731,4612
147.	242676,9921	440793,9167
148.	242630,5322	440812,2445
149.	242395,4236	440904,6142
150.	242387,7537	440969,2206
151.	242384,1608	440995,6075
152.	242383,8288	440998,5755
153.	242379,0228	441022,6980
154.	242378,4875	441028,1793
155.	242373,6368	441067,0939
156.	242371,9022	441073,5642
157.	242355,2973	441169,9180
158.	242340,6143	441237,1683
159.	242317,4344	441330,9101
160.	242313,1865	441348,0890
161.	242278,9290	441462,6206
162.	242258,4623	441504,8466
163.	242191,1475	441601,1549
164.	242135,0008	441681,4852
165.	242107,3321	441721,6297
166.	242076,6600	441757,3747
167.	242055,2995	441782,2681
168.	241995,3947	441838,6387
169.	241959,3991	441872,5106
170.	241934,9579	441901,8538
171.	241917,0208	442014,1227
172.	241907,4020	442093,2704
173.	241902,0086	442111,1364
174.	241841,7454	442247,3858
175.	241804,8306	442287,2456
176.	241698,3835	442402,5646
177.	241656,3937	442448,4111
178.	241532,2744	442573,9690

717.	254679,9067	432518,6767
718.	254702,9240	432515,7611
719.	254794,4699	432498,2178
720.	254820,1439	432484,7597
721.	254847,3379	432467,9730
722.	254852,8192	432465,0981
723.	254874,3853	432458,0053
724.	254906,0751	432450,8678
725.	255010,8330	432434,9834
726.	255048,4215	432428,7442
727.	255142,7947	432419,4694
728.	255145,8552	432419,5719
729.	255218,8183	432408,3668
730.	255295,2614	432387,3855
731.	255350,4799	432372,2362
732.	255358,6202	432377,4787
733.	255359,9699	432465,9665
734.	255371,8036	432481,0223
735.	255389,8856	432496,9572
736.	255419,6342	432523,0793
737.	255433,7869	432530,7463
738.	255450,5602	432540,9037
739.	255497,3448	432536,3333
740.	255549,1394	432529,9757
741.	255564,5659	432530,9221
742.	255594,3482	432533,7450
743.	255627,0665	432539,5118
744.	255643,1183	432543,6391
745.	255649,2195	432544,3960
746.	255702,6193	432550,5004
747.	255720,9729	432549,4833
748.	255749,4811	432549,7119
749.	255809,0853	432559,0014
750.	255831,7561	432562,7354
751.	255842,3201	432563,7783
752.	255875,4328	432567,0595
753.	255882,7810	432567,9083
754.	255910,4011	432569,4777
755.	255933,6219	432572,0998
756.	255949,2160	432574,4592
757.	255982,7792	432576,8243
758.	256009,1724	432580,4942
759.	256040,1905	432585,9437
760.	256123,0904	432595,2069
761.	256200,2880	432601,8583
762.	256254,3309	432607,4566
763.	256282,3748	432605,7976

179.	241512,5024	442593,9701
180.	241481,2175	442629,8069
181.	241479,2158	442635,1249
182.	241474,4882	442632,6307
183.	241448,1014	442659,9444
184.	241421,5441	442687,4377
185.	241397,6122	442712,2124
186.	241386,5264	442731,5933
187.	241379,1211	442751,9641
188.	241380,4837	442764,5508
189.	241382,0080	442778,6211
190.	241393,1184	442807,8214
191.	241399,7095	442825,1393
192.	241402,0171	442831,2231
193.	241438,7057	442857,9563
194.	241460,4900	442873,8500
195.	241462,7631	442871,9306
196.	241498,6281	442842,8340
197.	241575,6262	442841,6889
198.	241598,3497	442825,0043
199.	241657,5956	442753,9942
200.	241677,8404	442739,9306
201.	241708,7291	442718,3792
202.	241776,1696	442738,5445
203.	241829,4884	442702,0482
204.	241865,1634	442675,5164
205.	241926,3903	442629,9812
206.	241995,7256	442665,6262
207.	242000,6587	442668,1326
208.	242052,5020	442719,2432
209.	242095,4570	442761,6218
210.	242109,6415	442785,5143
211.	242143,6589	442757,2051
212.	242164,1174	442740,1796
213.	242194,3668	442700,7637
214.	242124,1297	442635,5254
215.	242085,3246	442655,0468
216.	242065,2427	442625,3679
217.	242054,3191	442619,9879
218.	242019,6390	442615,0416
219.	241928,6332	442511,9981
220.	241985,9085	442469,8453
221.	242042,7620	442410,7169
222.	242073,8808	442391,3173
223.	242134,6084	442448,6539
224.	242145,3583	442439,5689
225.	242119,9098	442379,4828

764.	256328,6643	432616,4887
765.	256328,5537	432622,5043
766.	256303,5801	432889,4784
767.	256384,3671	432896,5637
768.	256434,7394	432900,9811
769.	256486,5407	432905,5203
770.	256535,5146	432909,8241
771.	256604,8277	432915,8963
772.	256837,5662	432924,6193
773.	256841,8017	432924,7776
774.	256849,5371	432848,9030
775.	256851,4196	432833,9260
776.	256852,2450	432799,6863
777.	256847,5756	432712,5835
778.	256844,0570	432661,9657
779.	256845,1024	432660,7565
780.	256846,6662	432654,2104
781.	256847,0997	432640,0241
782.	256844,4604	432630,8040
783.	256842,2679	432626,0766
784.	256840,2443	432623,5134
785.	256834,0069	432619,9093
786.	256833,7136	432616,3898
787.	256828,4076	432614,6076
788.	256815,8816	432604,4577
789.	256804,0296	432594,3609
790.	256799,2906	432590,6847
791.	256771,7219	432569,2409
792.	256755,5081	432557,2300
793.	256752,6411	432541,8526
794.	256750,2959	432507,3261
795.	256750,0707	432501,5793
796.	256749,0743	432497,6577
797.	256753,0735	432471,6071
798.	256761,1809	432459,8242
799.	256760,9390	432456,6924
800.	256762,9333	432440,4674
801.	256763,7673	432434,4922
802.	256768,2576	432406,6218
803.	256772,7657	432377,9792
804.	256772,9698	432373,1203
805.	256778,6979	432339,3327
806.	256785,4975	432302,0709
807.	256790,6447	432256,2360
808.	256782,2687	432196,1291
809.	256777,0039	432181,0435
810.	256764,8242	432160,9588



226.	242109,2467	442336,7251
227.	242091,2311	442306,9126
228.	242146,6506	442263,8001
229.	242162,4651	442238,0492
230.	242169,0565	442207,0551
231.	242248,2923	442137,6119
232.	242263,5023	442136,5960
233.	242297,4793	442121,9979
234.	242316,0701	442117,7912
235.	242373,7668	442184,4198
236.	242427,8021	442250,9490
237.	242504,7633	442323,1704
238.	242554,9004	442456,3160
239.	242497,3602	442475,9550
240.	242444,6259	442501,3903
241.	242459,2894	442531,0863
242.	242495,1075	442588,1084
243.	242597,4725	442530,7070
244.	242640,0435	442607,6323
245.	242579,7012	442646,8281
246.	242594,9514	442673,3466
247.	242597,4939	442677,7480
248.	242658,1532	442647,0161
249.	242656,8787	442644,9472
250.	242719,3458	442617,0802
251.	242777,8884	442603,2493
252.	242832,6062	442580,2770
253.	242842,9554	442568,8722
254.	242856,5374	442562,5375
255.	242869,7330	442531,1002
256.	242874,0201	442518,0734
257.	242887,7717	442456,1370
258.	242924,0602	442406,3999
259.	242978,6527	442326,3050
260.	243016,1603	442270,5644
261.	243074,2186	442204,3394
262.	243111,2491	442163,7256
263.	243150,9735	442128,4898
264.	243178,4837	442104,6951
265.	243202,9954	442083,4938
266.	243278,8623	442022,1237
267.	243278,1844	442020,9545
268.	243310,2411	441993,7443
269.	243354,2786	441956,3647
270.	243470,9100	441930,1691
271.	243515,9281	441909,3252
272.	243519,3363	441907,3474

811.	256701,3483	432125,6398
812.	256661,6355	432104,4716
813.	256594,9997	432085,3115
814.	256588,9149	432084,1229
815.	256578,2884	432082,8530
816.	256557,2500	432086,2309
817.	256551,3312	432087,1566
818.	256519,4780	432092,0393
819.	256504,0763	432095,3783
820.	256451,5177	432106,4251
821.	256446,3098	432107,8928
822.	256327,1260	432122,9758
823.	256316,6576	432128,9688
824.	256309,1742	432132,7748
825.	256293,6658	432142,9306
826.	256280,1728	432145,8244
827.	256267,2584	432147,9452
828.	256260,2596	432148,7199
829.	256227,5992	432155,1393
830.	256179,8813	432165,3296
831.	256177,6068	432165,3141
832.	256169,0193	432163,6018
833.	256139,4661	432156,9201
834.	256136,8039	432156,0446
835.	256103,7809	432145,0861
836.	256095,1904	432142,0418
837.	256057,5774	432129,3921
838.	256033,9393	432121,3542
839.	256019,1044	432117,6810
840.	255998,5010	432112,5615
841.	255986,2360	432110,0894
842.	255957,5190	432101,4888
843.	255894,0002	432077,2597
844.	255859,5438	432067,0108
845.	255816,5706	432059,2625
846.	255807,0733	432059,2227
847.	255793,2515	432056,8561
848.	255770,3895	432056,9386
849.	255745,0755	432058,5178
850.	255721,8400	432060,3737
851.	255705,2982	432058,9976
852.	255686,1734	432055,2693
853.	255679,1244	432052,3909
854.	255668,0016	432049,9262
855.	255661,4159	432047,8236
856.	255562,4900	432029,0628
857.	255521,1208	432022,6186

273.	243613,4511	441853,8511
274.	243780,0873	441759,0632
275.	243900,8461	441693,5663
276.	244118,4041	441572,4002
277.	244123,3980	441569,6136
278.	244139,5555	441560,6202
279.	244187,3644	441533,9937
280.	244506,6448	441366,0656
281.	244508,7892	441365,0495
282.	244525,1615	441358,1614
283.	244563,2917	441341,9312
284.	244796,3386	441271,8748
285.	244823,0584	441243,0845
286.	244840,2503	441224,3437
287.	244878,6837	441182,4475
288.	244938,1659	441140,7364
289.	244944,3214	441142,3310
290.	244953,1251	441138,4075
291.	245032,7346	441106,6450
292.	245179,6947	441048,3227
293.	245186,4598	441084,9540
294.	245372,5735	441003,0783
295.	245241,5425	440843,6243
296.	245246,9078	440840,2204
297.	245350,0827	440718,3640
298.	245393,4720	440681,0104
299.	245437,7817	440666,8146
300.	245453,6643	440659,0115
301.	245505,0347	440597,0846
302.	245508,1378	440593,3527
303.	245607,9587	440473,0150
304.	245611,9119	440468,3252
305.	245661,9860	440421,2609
306.	245707,7370	440379,2085
307.	245720,3110	440359,9425
308.	245723,7230	440344,5821
309.	245740,8871	440324,8993
310.	245752,7793	440318,1145
311.	245747,6883	440312,2527
312.	245734,6254	440299,9407
313.	245690,4730	440270,8391
314.	245688,0656	440263,4605
315.	245689,3373	440241,8065
316.	245684,4316	440227,2311
317.	245683,0960	440224,4501
318.	245689,2019	440223,5544
319.	245703,8906	440219,4123

858.	255511,3250	432021,7038
859.	255497,7064	432019,9370
860.	255480,5871	432016,0686
861.	255476,5061	432014,7100
862.	255474,4116	432014,3241
863.	255461,6395	432011,9199
864.	255445,5713	432008,2242
865.	255442,8423	432007,5927
866.	255437,5586	432006,4002
867.	255418,2539	432000,3079
868.	255405,2528	431996,8346
869.	255391,7681	431991,6650
870.	255382,9157	431988,5950
871.	255346,7405	431975,1351
872.	255303,1886	431960,1268
873.	255269,4902	431950,0066
874.	255247,9737	431946,3193
875.	255232,6648	431949,3428
876.	255226,1888	431951,4309
877.	255205,1953	431952,1620
878.	255189,7483	431953,4002
879.	255154,4695	431955,3659
880.	255138,0630	431953,9023
881.	255134,0673	431953,5506
882.	255107,1438	431950,4405
883.	255062,4218	431947,6959
884.	255054,6342	431948,3335
885.	255024,7313	431951,3464
886.	255015,4454	431957,5350
887.	255007,5491	431959,8412
888.	254981,8236	431971,6294
889.	254965,8608	431981,5397
890.	254911,2806	432021,8342
891.	254887,9881	432041,0911
892.	254862,9927	432061,6232
893.	254846,9494	432074,9936
894.	254838,4994	432086,1944
895.	254826,3029	432096,1085
896.	254814,8089	432107,5064
897.	254803,9223	432120,4836
898.	254781,5504	432147,3923
899.	254767,1600	432162,7753
900.	254749,2538	432177,7903
901.	254743,9600	432182,2575
902.	254723,2385	432192,3288
903.	254706,0138	432198,7728
904.	254672,8082	432210,0499

320.	245718,0229	440208,8230
321.	245721,5466	440205,0977
322.	245749,8960	440178,4325
323.	245752,4794	440175,3477
324.	245786,2229	440128,9556
325.	245810,0956	440088,4030
326.	245813,4625	440078,2079
327.	245812,4007	440073,1680
328.	245809,2999	440070,3950
329.	245803,3074	440068,2648
330.	245803,9548	440062,2196
331.	245826,9055	440037,9086
332.	245860,3899	439996,2482
333.	245864,4672	439991,6846
334.	245946,2906	439889,6858
335.	245951,2656	439884,0927
336.	245953,9165	439888,4413
337.	246055,0231	440020,9410
338.	246055,8994	440021,7910
339.	246060,4865	440026,2405
340.	246097,3623	440069,7152
341.	246119,7816	440052,5765
342.	246171,4496	440037,2251
343.	246228,3229	440028,8026
344.	246247,7131	440030,8649
345.	246277,7060	440054,9950
346.	246318,9088	440055,3794
347.	246341,9417	440049,2994
348.	246429,6866	440046,1649
349.	246457,3040	440035,7352
350.	246489,5360	440030,3519
351.	246506,9675	440019,0369
352.	246363,6533	439896,3526
353.	246369,9859	439895,3496
354.	246432,8822	439860,8956
355.	246537,5400	439815,0300
356.	246605,4161	439785,3099
357.	246644,7364	439774,3862
358.	246676,0540	439767,9514
359.	246734,1275	439754,8171
360.	246808,0268	439748,0723
361.	246846,2384	439750,6840
362.	246843,9928	439755,1852
363.	246901,3357	439759,5184
364.	247009,3969	439761,7373
365.	247136,2304	439746,5506
366.	247152,8113	439852,3491

905.	254655,5477	432214,5627
906.	254636,8913	432220,8348
907.	254611,9822	432222,3117
908.	254607,3862	432222,8844
909.	254588,4894	432222,2185
910.	254572,3338	432222,0432
911.	254530,2518	432221,5978
912.	254490,0660	432221,0283
913.	254454,5247	432222,7781
914.	254452,8732	432222,0674
915.	254416,8775	432227,9487
916.	254415,6164	432228,1481
917.	254390,4759	432223,9486
918.	254367,0871	432220,0936
919.	254343,8176	432217,8648
920.	254313,0496	432213,6935
921.	254306,2575	432213,1247
922.	254297,6048	432212,4176
923.	254279,9187	432211,3647
924.	254272,2922	432210,9218
925.	254253,7900	432210,6950
926.	254249,3622	432212,6908
927.	254245,8182	432212,9052
928.	254241,7755	432213,1571
929.	254201,1138	432215,5985
930.	254194,2981	432213,1379
931.	254188,2999	432213,3468
932.	254160,6410	432214,3636
933.	254142,9558	432216,0652
934.	254128,6197	432218,3843
935.	254061,3010	432229,3296
936.	254011,9325	432237,9279
937.	254009,4274	432238,4560
938.	253982,0927	432244,1025
939.	253960,2832	432250,7780
940.	253928,0731	432260,6684
941.	253908,2142	432267,6435
942.	253873,8982	432279,6968
943.	253864,6993	432282,5604
944.	253859,5218	432284,2016
945.	253824,1798	432295,2455
946.	253812,2114	432301,8318
947.	253789,9098	432314,1433
948.	253780,6357	432316,8958
949.	253774,7701	432320,2525
950.	253771,7343	432326,0782
951.	253768,7307	432332,8537

367.	247253,3888	439831,1617
368.	247247,1090	439808,7657
369.	247280,6913	439800,2370
370.	247282,3939	439807,1677
371.	247849,7675	439777,9381
372.	247833,0634	439543,7958
373.	247704,7117	439617,3148
374.	247699,5065	439620,2951
375.	247670,9003	439563,1343
376.	247611,4707	439444,3825
377.	247550,2221	439298,3408
378.	247526,1817	439191,7801
379.	247444,3453	438741,2416
380.	247415,6621	438590,2162
381.	247408,0402	438564,6507
382.	247407,0434	438561,3301
383.	247405,7538	438556,9881
384.	247386,3717	438513,8351
385.	247382,5199	438480,3534
386.	247392,1727	438462,9925
387.	247366,9602	438338,2155
388.	247373,6777	438328,5840
389.	247385,9834	438294,9663
390.	247388,6570	438239,5802
391.	247402,1457	438201,9339
392.	247416,7047	438173,6796
393.	247421,0637	438167,4127
394.	247444,4586	438134,5057
395.	247437,0859	438130,3926
396.	247433,9690	438122,2961
397.	247436,0562	438118,9221
398.	247447,9143	438113,1553
399.	247449,6384	438104,4739
400.	247448,8020	438092,3917
401.	247455,0994	438093,7317
402.	247462,4396	438092,3163
403.	247502,2421	438087,0918
404.	247489,4776	438050,9126
405.	247524,9681	438040,7121
406.	247574,9342	438024,4050
407.	247605,1986	438005,0546
408.	247605,7019	437986,6650
409.	247627,3588	437976,0458
410.	247627,8132	437970,5373
411.	247639,2550	437833,6853
412.	247643,3224	437785,0358
413.	247654,2358	437784,5771

952.	253766,6412	432339,6792
953.	253768,3456	432362,1620
954.	253760,4274	432385,0627
955.	253764,9361	432400,9714
956.	253761,1275	432396,3626
957.	253756,7287	432395,7826
958.	253754,3010	432396,6270
959.	253741,3172	432404,9717
960.	253715,7234	432426,6488
961.	253698,1601	432440,6134
962.	253676,3507	432456,0531
963.	253639,2881	432476,4463
964.	253631,9670	432480,4739
965.	253591,6560	432499,5330
966.	253587,1809	432501,7617
967.	253545,8453	432522,4095
968.	253531,4136	432528,2796
969.	253525,4666	432530,6993
970.	253509,8712	432537,8151
971.	253461,0796	432560,9454
972.	253454,4252	432564,1651
973.	253411,1214	432584,7206
974.	253373,4975	432604,0129
975.	253350,7227	432613,9066
976.	253346,7725	432616,0264
977.	253305,6942	432635,8889
978.	253285,9384	432644,2146
979.	253210,2576	432680,7497
980.	253114,8787	432726,4788
981.	253111,1497	432728,6165
982.	253003,1480	432779,4154
983.	252957,7181	432802,6619
984.	252951,3522	432805,8458
985.	252938,2224	432813,3572
986.	252932,7704	432814,7582
987.	252908,8163	432825,9786
988.	252891,5189	432835,4816
989.	252849,1410	432862,3267
990.	252818,3948	432883,5655
991.	252740,1237	432947,7375
992.	252736,2510	432950,9048
993.	252720,0073	432965,0075
994.	252662,9339	433021,5759
995.	252594,0155	433094,8304
996.	252546,3945	433136,3767
997.	252512,7891	433157,5321
998.	252508,2636	433157,9307

414.	247674,7451	437774,6851
415.	247701,5139	437746,7801
416.	247750,4501	437681,0096
417.	247770,9262	437642,8279
418.	247788,4038	437571,5576
419.	247872,9705	437550,4026
420.	247895,4629	437558,4204
421.	247911,1130	437564,0150
422.	248034,9058	437579,1143
423.	248055,0932	437581,7018
424.	248085,3191	437585,5798
425.	248134,3061	437591,8806
426.	248134,8754	437587,1571
427.	248162,9704	437592,2959
428.	248166,0122	437592,3808
429.	248412,1643	437610,7137
430.	248431,4975	437612,2477
431.	248440,6181	437612,9971
432.	248466,2099	437614,8600
433.	248476,4999	437615,6090
434.	248530,4326	437619,5349
435.	248534,7793	437568,8992
436.	248578,9366	437572,5023
437.	248670,5051	437580,0649
438.	248681,0519	437547,9809
439.	248697,0567	437502,8892
440.	248700,6000	437493,5396
441.	248705,7539	437479,9547
442.	248715,7024	437483,5422
443.	248797,1253	437533,6047
444.	248816,6294	437535,6489
445.	248905,7999	437540,6393
446.	248924,0402	437516,3795
447.	248935,7945	437501,1394
448.	248967,3912	437446,7512
449.	248997,3469	437395,1874
450.	249004,4920	437374,1941
451.	249027,7275	437305,8626
452.	249049,5174	437241,7704
453.	249070,8680	437178,9632
454.	249074,2169	437169,1392
455.	249079,1046	437123,2197
456.	249069,6226	437058,5253
457.	249063,4804	437016,6209
458.	249058,9518	436991,0769
459.	249046,0962	436918,5144
460.	249003,5294	436678,3582

999.	252465,1384	433174,0795
1000.	252461,0156	433176,1587
1001.	252433,8192	433181,9581
1002.	252383,7943	433187,5479
1003.	252344,2416	433190,1290
1004.	252292,8062	433192,8314
1005.	252278,2641	433193,5893
1006.	252227,1625	433196,5338
1007.	252221,6812	433196,8546
1008.	252160,9650	433200,3667
1009.	252029,1091	433208,1833
1010.	251990,4524	433210,4849
1011.	251980,1028	433211,1630
1012.	251966,2200	433216,4522
1013.	251936,6033	433234,1836
1014.	251914,0425	433245,6082
1015.	251803,5100	433311,6312
1016.	251749,7874	433343,4763
1017.	251663,8024	433394,4902
1018.	251661,0846	433396,9832
1019.	251655,4364	433400,2880
1020.	251651,7979	433402,4308
1021.	251625,7728	433417,7115
1022.	251621,3478	433420,3082
1023.	251614,9826	433424,0530
1024.	251591,7058	433436,8491
1025.	251579,4618	433441,3373
1026.	251536,7503	433442,5793
1027.	251528,7504	433442,8180
1028.	251507,6749	433433,4875
1029.	251503,5914	433431,5381
1030.	251499,2917	433429,4803
1031.	251472,7645	433416,8130
1032.	251450,2200	433412,2908
1033.	251428,7107	433412,7600
1034.	251411,6378	433415,7703
1035.	251373,7139	433434,3483
1036.	251358,8588	433441,6341
1037.	251354,4508	433443,8091
1038.	251346,5370	433446,3468
1039.	251342,8877	433448,8408
1040.	251300,3890	433466,7384
1041.	251275,9962	433478,3638
1042.	251256,0048	433487,6943
1043.	251248,6991	433490,9098
1044.	251244,1902	433492,8900
1045.	251200,6194	433512,0584

461.	249001,9901	436669,6410
462.	248990,3637	436621,3733
463.	248983,0113	436590,8494
464.	249002,2298	436591,9440
465.	249019,5390	436660,4342
466.	249029,2568	436655,7606
467.	249128,7654	436702,9489
468.	249134,0698	436705,4714
469.	249136,8533	436707,0838
470.	249172,8633	436727,8795
471.	249197,0261	436741,8285
472.	249223,8295	436757,3042
473.	249286,6323	436793,5560
474.	249318,0645	436811,7060
475.	249333,6072	436787,0019
476.	249374,8263	436721,4988
477.	249423,7866	436764,2571
478.	249476,2126	436810,5574
479.	249545,3555	436874,8671
480.	249743,8487	436745,3866
481.	249892,9934	436649,2344
482.	249898,6519	436644,4764
483.	250037,6937	436527,5941
484.	250128,3247	436451,3719
485.	250161,6025	436426,6175
486.	250202,6950	436392,4093
487.	250205,8998	436390,0297
488.	250165,6971	436383,8830
489.	250161,5314	436380,2554
490.	250132,1218	436354,6854
491.	250116,9335	436341,4861
492.	250102,5442	436328,9743
493.	250143,0120	436294,8805
494.	250140,8476	436292,6755
495.	250106,4888	436251,9419
496.	250089,4111	436231,6946
497.	250138,1126	436189,5765
498.	250135,9861	436187,1491
499.	250096,8097	436142,2225
500.	249991,9013	436003,6148
501.	249958,1893	435963,1661
502.	249895,2190	435878,9190
503.	249836,0089	435816,6417
504.	249756,7097	435736,0052
505.	249723,2450	435702,4341
506.	249711,2364	435687,1271
507.	249656,6402	435602,5202

1046.	251196,7436	433513,8938
1047.	251164,7713	433529,0402
1048.	251141,1793	433539,3796
1049.	251133,4230	433542,7801
1050.	251116,8666	433551,5515
1051.	251107,4053	433556,7383
1052.	251102,9781	433559,4753
1053.	251083,0624	433571,6463
1054.	251054,0237	433590,0574
1055.	251024,7759	433608,4899
1056.	251020,1589	433611,2373
1057.	250999,3250	433623,6490
1058.	250978,4646	433631,5649
1059.	250959,3211	433634,0778
1060.	250942,3318	433636,4225
1061.	250937,2457	433637,1924
1062.	250926,6893	433647,2472
1063.	250913,4963	433669,4863
1064.	250873,2531	433699,0995
1065.	250843,6736	433718,9726
1066.	250792,1653	433754,1221
1067.	250769,1445	433769,7589
1068.	250708,7804	433810,5429
1069.	250678,8778	433830,0031
1070.	250657,4352	433850,6717
1071.	250638,2333	433868,9136
1072.	250635,4769	433875,0847
1073.	250562,2390	433955,0581
1074.	250527,8349	433995,0686
1075.	250524,7002	433998,7263
1076.	250500,6253	434026,7312
1077.	250405,0090	434132,9539
1078.	250348,2673	434199,7722
1079.	250311,1349	434241,3548
1080.	250292,1585	434262,6094
1081.	250283,7765	434271,5833
1082.	250270,7652	434286,7310
1083.	250254,7147	434304,5396
1084.	250249,7008	434310,0935
1085.	250237,4350	434323,6778
1086.	250209,0326	434355,3259
1087.	250203,9198	434361,0854
1088.	250168,5002	434401,7528
1089.	250157,7694	434390,5624
1090.	250133,4347	434374,9603
1091.	250116,6904	434364,2502
1092.	250092,4813	434346,5577

508.	249660,4918	435600,2454
509.	249721,0328	435564,5090
510.	249674,6952	435493,8624
511.	249671,3943	435488,8350
512.	249696,9958	435462,5489
513.	249720,7268	435437,7678
514.	249742,4067	435413,7603
515.	249765,3044	435388,9448
516.	249785,7430	435364,5848
517.	249804,8502	435345,8971
518.	249820,5548	435327,6265
519.	249846,2058	435302,7901
520.	249845,6922	435300,9151
521.	249912,2868	435230,2099
522.	249916,3128	435229,4680
523.	249968,3839	435173,7332
524.	249992,0284	435151,3909
525.	250000,9352	435143,2194
526.	250067,6292	435068,1216
527.	250103,0611	435028,9559
528.	250106,4700	435025,0026
529.	250142,7321	434987,0934
530.	250145,6837	434984,2971
531.	250148,0552	434982,0635
532.	250199,3976	434933,4905
533.	250201,6897	434931,2713
534.	250218,6604	434906,1402
535.	250228,7920	434893,2739
536.	250253,2836	434871,5863
537.	250261,7779	434869,7679
538.	250314,2256	434873,2697
539.	250327,2600	434875,4200
540.	250341,9600	434873,8400
541.	250353,3900	434872,2600
542.	250360,8000	434870,2000
543.	250366,0300	434867,2800
544.	250371,5000	434865,2100
545.	250381,2200	434864,2400
546.	250396,4100	434863,2700
547.	250405,0400	434863,7600
548.	250416,5100	434867,3400
549.	250428,8800	434871,1600
550.	250437,6900	434872,0800
551.	250447,4300	434872,2100
552.	250456,2400	434870,2400
553.	250464,4000	434867,2100
554.	250472,6900	434864,0500

1093.	250033,0627	434305,1056
1094.	250029,6077	434303,2919
1095.	250013,9942	434288,1826
1096.	249924,9822	434223,4638
1097.	249825,1826	434132,2825
1098.	249781,7217	434177,1875
1099.	249737,4757	434223,1171
1100.	249725,5116	434239,4595
1101.	249603,4010	434406,0837
1102.	249599,9970	434410,8580
1103.	249566,4499	434457,7231
1104.	249505,7814	434540,9641
1105.	249502,7273	434545,1784
1106.	249478,9734	434579,9470
1107.	249432,1285	434638,0193
1108.	249392,9272	434688,8108
1109.	249349,8188	434744,3341
1110.	249294,1439	434776,2073
1111.	249264,6914	434794,2007
1112.	249260,3783	434796,2805
1113.	249230,3202	434810,7213
1114.	249158,6479	434843,6728
1115.	249147,8674	434851,2861
1116.	249130,4147	434863,6227
1117.	249086,1752	434894,8883
1118.	249082,6306	434897,4668
1119.	249029,5164	434936,0307
1120.	249025,9136	434938,6424
1121.	248986,9981	434966,9014
1122.	248947,3693	434995,6703
1123.	248857,6733	435062,6757
1124.	248853,5648	435065,7459
1125.	248742,0740	435149,0125
1126.	248729,8241	435161,2439
1127.	248716,3103	435177,8218
1128.	248705,9792	435192,7124
1129.	248683,4248	435240,0264
1130.	248682,4076	435248,8667
1131.	248647,3199	435273,8706
1132.	248592,1533	435287,6364
1133.	248528,4972	435308,4190
1134.	248527,5670	435311,5451
1135.	248519,5976	435313,2546
1136.	248500,3581	435328,6243
1137.	248492,2804	435328,2124
1138.	248449,3400	435390,1700
1139.	248377,9800	435504,2900

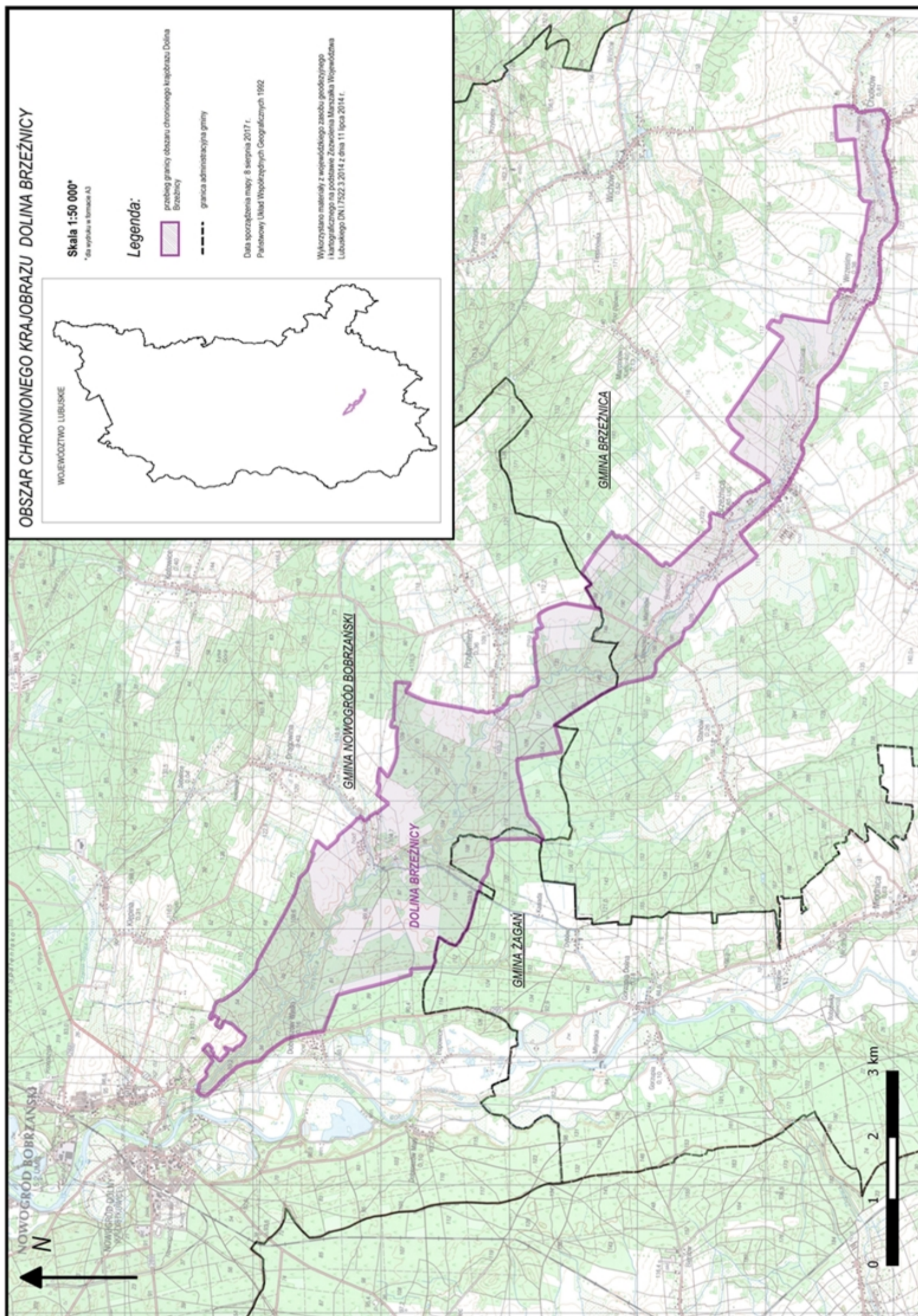
555.	250479,4000	434861,0300
556.	250482,5600	434858,6600
557.	250484,7200	434856,2700
558.	250486,8200	434853,2100
559.	250488,3300	434849,8500
560.	250488,4500	434841,5600
561.	250486,7900	434827,7000
562.	250483,5900	434810,7600
563.	250477,9100	434790,5100
564.	250471,2342	434768,1329
565.	250471,5172	434768,0485
566.	250473,1742	434766,6654
567.	250437,6927	434685,7573
568.	250435,7460	434678,2116
569.	250439,7262	434673,7162
570.	250474,8978	434638,7517
571.	250515,0897	434598,7139
572.	250558,0713	434552,3830
573.	250572,7973	434539,8256
574.	250592,8190	434522,4701
575.	250616,3944	434502,1551
576.	250649,0377	434464,1944
577.	250651,7393	434461,0412
578.	250706,7828	434405,6246
579.	250760,5141	434350,3902
580.	250767,9113	434340,6289
581.	250784,3577	434318,9023
582.	250790,7549	434310,4480
583.	250800,5933	434296,2557
584.	250810,7053	434269,5280
585.	250815,0377	434257,7614

1140.	248374,9400	435509,1500
1141.	248371,1256	435514,2266
1142.	248353,1800	435538,1300
1143.	248335,5000	435560,0900
1144.	248324,9600	435570,8100
1145.	248316,2100	435578,1300
1146.	248295,5000	435592,2400
1147.	248279,9700	435603,8400
1148.	248260,6800	435620,9800
1149.	248224,6100	435658,4800
1150.	248187,8600	435691,7900
1151.	248165,9500	435703,2000
1152.	248152,5000	435709,4700
1153.	248138,4000	435713,9200
1154.	248118,2100	435718,6000
1155.	248086,4800	435718,2200
1156.	248065,8700	435714,7600
1157.	248062,2000	435714,8200
1158.	248042,7800	435715,1500
1159.	248017,2800	435720,5200
1160.	247979,3300	435741,6000
1161.	247933,4821	435777,3159
1162.	247914,4115	435851,8086
1163.	247892,8146	435900,1421
1164.	247879,8737	435968,2139
1165.	247862,5879	436054,7543
1166.	247852,9269	436104,4760
1167.	247842,8782	436153,1573
1168.	247818,6922	436245,3753
1169.	247775,0068	436328,8877
1170.	247773,2800	436332,4000



Załącznik Nr 3 do Uchwały Nr .....  
Sejmiku Województwa Lubuskiego  
z dnia.....2017 r.

Mapa pogładowa obszaru chronionego krajobrazu o nazwie "Dolina Brzeźnicy"



## Uzasadnienie

### do projektu uchwały Sejmiku Województwa Lubuskiego w sprawie obszaru chronionego krajobrazu o nazwie „Dolina Brzeźnicy”

Wyznaczenie obszaru chronionego krajobrazu zgodnie z art. 18 ust. 20 ustawy z dnia 5 czerwca 1998 r. o samorządzie województwa (Dz. U. z 2017 r. poz. 2096) oraz art. 23 ust. 2 ustawy z dnia 16 kwietnia 2004 r. o ochronie przyrody (Dz. U. z 2016 r. poz. 2134 z późn. zm.), następuje w drodze uchwały sejmiku województwa, która określa jego nazwę, położenie, obszar, sprawującego nadzór, ustalenia dotyczące czynnej ochrony ekosystemów oraz zakazy właściwe dla danego obszaru chronionego krajobrazu lub jego wyznaczonej części, wybrane spośród zakazów wymienionych w art. 24 ust. 1 ustawy o ochronie przyrody, wynikające z potrzeb jego ochrony.

Obszar chronionego krajobrazu zgodnie z art. 23 ust. 1 ustawy z dnia 16 kwietnia 2004 r. o ochronie przyrody (Dz. U. z 2016 r. poz. 2134 z późn. zm.) obejmuje tereny chronione ze względu na wyróżniający się krajobraz o zróżnicowanych ekosystemach, wartościowe ze względu na możliwość zaspokojenia potrzeb związanych z turystyką i wypoczynkiem lub pełnioną funkcją korytarzy ekologicznych. Obszar chronionego krajobrazu „Dolina Brzeźnicy” zlokalizowany jest w zachodniej części mezoregionu Wzgórza Dalkowskie i obejmuje tereny chronione ze względu na wyróżniający się krajobraz o zróżnicowanych ekosystemach doliny rzeki Brzeźnica, wartościowe ze względu na możliwość zaspokojenia potrzeb związanych z wypoczynkiem oraz pełnioną funkcją korytarza ekologicznego o nazwie Zielona Góra.

Zrealizowane prace mają za zadanie obok uporządkowania granic Obszaru, zweryfikowanie obowiązujących zakazów oraz wprowadzenie stosownych odstępstw. Granicę Obszaru uporządkowano głównie poprzez dostosowanie jej przebiegu do granic działek ewidencyjnych. Weryfikacja powierzchni oraz granic Obszaru wykonana została na podstawie cyfrowego systemu informatyzacji GIS. Stwierdzono, że w wyniku porządkowania granicy Obszaru nastąpiła zmiana jej powierzchni tj. zmniejszenie o 218,1 hektara. Zgodnie z obliczeniami obszar chronionego krajobrazu „Dolina Brzeźnicy” obejmować będzie powierzchnię 2323,90 ha, z czego 43,20 ha na terenie gminy Żagań, 823,50 ha na terenie gminy Brzeźnica w powiecie żagańskim, a 1457,20 ha na terenie gminy Nowogród Bobrzański w powiecie zielonogórskim.

Niniejsza uchwała zawiera wykaz współrzędnych punktów załamania granicy Obszaru, określony w załączniku nr 2, jak również mapę poglądową Obszaru - załącznik nr 3.

Czynna ochrona ekosystemów Obszaru polega na zachowaniu krajobrazu doliny rzeki Brzeźnica i zgodnie z założeniami ustawy o ochronie przyrody, winna być realizowana w ramach racjonalnej gospodarki rolnej, leśnej i rybackiej.

W celu ochrony ekosystemów obszaru "Dolina Brzeźnicy", na podstawie art. 23 ust. 2 ustawy o ochronie przyrody, proponuje się wprowadzić następujące zakazy, wybrane spośród zakazów wymienionych w art. 24 ust. 1:

- zabijania dziko występujących zwierząt, niszczenia ich nor, legowisk, innych schronień i miejsc rozrodu oraz tarlisk, złożonej ikry, z wyjątkiem amatorskiego połowu ryb oraz wykonywania czynności związanych z racjonalną gospodarką rolną, leśną, rybacką i łowiecką;

- realizacji przedsięwzięć mogących znacząco oddziaływać na środowisko w rozumieniu przepisów ustawy z dnia 3 października 2008 r. o udostępnianiu informacji o środowisku i jego ochronie, udziale społeczeństwa w ochronie środowiska oraz o ocenach oddziaływania na środowisko;

- wydobywania do celów gospodarczych skał, w tym torfu, oraz skamieniałości, w tym kopalnych szczątków roślin i zwierząt, a także minerałów i bursztynu;

- dokonywania zmian stosunków wodnych, jeżeli służą innym celom niż ochrona przyrody lub zrównoważone wykorzystanie użytków rolnych i leśnych oraz racjonalna gospodarka wodna lub rybacka;

- likwidowania naturalnych zbiorników wodnych, starorzeczy i obszarów wodno-błotnych.

Od ww. zakazów ustawodawca wprowadził odstępstwa, które określone zostały w art. 24 ust. od 2 do 4 ustawy o ochronie przyrody.

Ponadto Sejmik Województwa Lubuskiego, kierując się konstytucyjną zasadą proporcjonalności, zawartą w art. 31 ust. 3 Konstytucji Rzeczypospolitej Polskiej oraz zasadą zrównoważonego rozwoju, o której mowa w art. 3 pkt 50 ustawy z dnia 27 kwietnia 2001 r. Prawo ochrony środowiska (Dz. U. z 2017 r. poz. 519) wprowadza dodatkowe odstępstwa od ustanawianych zakazów. Odstępstwa określono w §3 st. 2 i ust. 3 projektu uchwały.

W celu wyeliminowania ograniczeń możliwości rozwojowych gmin, które wynikać mogłyby z zapisów wprowadzonych niniejszą uchwałą w stosunku do ustaleń wskazanych w miejscowych planach zagospodarowania przestrzennego oraz w studiach uwarunkowań i kierunków zagospodarowania przestrzennego, wprowadza się odstępstwo od zakazów:

- *"realizacji przedsięwzięć mogących znacząco oddziaływać na środowisko w rozumieniu przepisów ustawy z dnia 3 października 2008 r. o udostępnianiu informacji o środowisku i jego ochronie, udziale społeczeństwa w ochronie środowiska oraz o ocenach oddziaływania na środowisko;"*,

- *„wydobywania do celów gospodarczych skał, w tym torfu, oraz skamieniałości, w tym kopalnych szczątków roślin i zwierząt, a także minerałów i bursztynu;"*,

- *„dokonywania zmian stosunków wodnych, jeżeli służą innym celom niż ochrona przyrody lub zrównoważone wykorzystanie użytków rolnych i leśnych oraz racjonalna gospodarka wodna lub rybacka;"*,

o następującej treści:

**"Zakazy, o których mowa w ust. 1 pkt 2, pkt 3 i pkt 4, nie dotyczą ustaleń studium uwarunkowań i kierunków zagospodarowania przestrzennego lub miejscowego planu zagospodarowania**

**przestrzennego."**

Podkreślenia wymaga fakt, iż zapisy niniejszej uchwały, która po opublikowaniu w Wojewódzkim Dzienniku Urzędowym stanie się aktem prawa miejscowego, nie mogą wprowadzać ograniczeń, które stałyby w sprzeczności z aktami prawa miejscowego, jakimi są miejscowe plany zagospodarowania przestrzennego oraz studia uwarunkowań i kierunków zagospodarowania przestrzennego, przyjęte przez rady gmin.

W celu wyeliminowania problemów związanych z wydobyciem kopalin ze złóż udokumentowanych, wprowadza się odstępstwo od zakazów:

- *"wydobycia do celów gospodarczych skał, w tym torfu, oraz skamieniałości, w tym kopalnych szczątków roślin i zwierząt, a także minerałów i bursztynu",*

- *"dokonywania zmian stosunków wodnych, jeżeli służą innym celom niż ochrona przyrody lub zrównoważone wykorzystanie użytków rolnych i leśnych oraz racjonalna gospodarka wodna lub rybacka",*

o następującej treści:

***„Zakazy, o których mowa w ust. 1 pkt 3 i 4, nie obowiązują na terenach, na których udokumentowano złoża kopalin.”***

Należy zauważyć, że każde planowane przedsięwzięcie polegające na wydobyciu kopalin na terenie obszaru chronionego krajobrazu poddawane jest ocenie oddziaływania na środowisko w rozumieniu ustawy z dnia 3 października 2008 r. o udostępnianiu informacji o środowisku i jego ochronie, udziale społeczeństwa w ochronie środowiska oraz o ocenach oddziaływania na środowisko (Dz. U. z 2017 r. poz. 1405). Dodatkowym argumentem przemawiającym za wprowadzeniem przedmiotowego odstępstwa jest konieczność uzyskiwania decyzji administracyjnych na wydobycie kopalin, wymaganych ustawą z dnia 9 czerwca 2011 r. Prawo geologiczne i górnicze (Dz. U. z 2017 r. poz. 2126). Pozostawienie więc zakazu wydobycia kopalin w obrębie złóż udokumentowanych jest bezzasadne. Ponadto należy zauważyć, że wydobycie kopalin wiąże się bezpośrednio z dokonywaniem zmian stosunków wodnych, dlatego też pozostawienie zakazu "dokonywania zmian stosunków wodnych, jeżeli służą innym celom niż ochrona przyrody lub zrównoważone wykorzystanie użytków rolnych i leśnych oraz racjonalna gospodarka wodna lub rybacka" bez odstępstwa dotyczącego złóż udokumentowanych, w rezultacie mogłyby prowadzić do wstrzymania planowanych inwestycji w zakresie wydobycia.

Zmiany wprowadzone niniejszą uchwałą pozwolą zachować nadrzędny cel Obszaru jakim jest pełniona funkcja korytarza ekologicznego oraz możliwość zaspokojenia potrzeb związanych z turystyką i wypoczynkiem przy jednoczesnym wprowadzeniu ładu przestrzennego w gminach. Wprowadzenie odstępstw pozwoli samorządom lokalnym podjąć np. działania polegające na porządkowaniu i harmonijnym uporządkowaniu zabudowy zarówno mieszkaniowej, jak i rekreacyjno-turystycznej. Wprowadzenie odstępstw pozwoli również na zrealizowanie zaplanowanych inwestycji w regionie prowadząc tym samym do rozwoju gospodarczego gminy, bez szkody dla obszaru chronionego krajobrazu „Dolina Brzeźnicy”.

Zgodnie z art. 23 ust. 3 ustawy z dnia 16 kwietnia 2004 r. o ochronie przyrody (Dz. U. z 2016 r. poz. 2134 z późn. zm.) projekt niniejszej uchwały wymaga uzgodnienia z Regionalnym Dyrektorem Ochrony Środowiska w Gorzowie Wielkopolskim oraz właściwą terytorialnie radą gminy tj. Radą Miejską Nowogród Bobrzański, Radą Gminy Żagań oraz Radą Gminy Brzeźnica.

Pismem z dnia 27 listopada 2017 r. znak: DW.II.7122.13.1.2017 projekt niniejszej uchwały skierowano do stosownych uzgodnień. Postanowieniem z dnia 20 grudnia 2017 r. znak: WPV-I.622.11.2017.KA1 Regionalny Dyrektor Ochrony Środowiska w Gorzowie Wielkopolskim, Uchwałą nr XXIV/156/2017 z dnia 20 grudnia 2017 r. Rada Gminy Brzeźnica oraz Uchwałą nr XXX/220/17 z dnia 20 grudnia 2017 roku Rada Gminy Żagań uzgodniły projekt uchwały Sejmiku Województwa Lubuskiego w sprawie obszaru chronionego krajobrazu o nazwie „Dolina Brzeźnicy”. Ponieważ Rada Miejska Nowogród Bobrzański w terminie określonym w art. 80a ustawy z dnia 5 czerwca 1998 r. o samorządzie województwa (Dz. U. z 2017 r. poz. 2096) nie zajęły stanowiska w sprawie, rozstrzygnięcie uważa się za przyjęte w brzmieniu przedłożonym ww. organom pismem z dnia 27 listopada 2017 r. znak: DW.II.7122.13.1.2017.

Zgodnie z § 2, w związku z § 7 pkt 8 uchwały nr LV/568/2010 Sejmiku Województwa Lubuskiego z dnia 21 września 2010 r. w sprawie określenia szczegółowego sposobu konsultowania projektów aktów prawa miejscowego (Dz. Urz. Woj. Lub. Nr 92 poz. 1337) projekt niniejszej uchwały wymaga konsultacji z Radą Działalności Pożytku Publicznego Województwa Lubuskiego.

Wobec powyższego, realizując kompetencje wynikające z art. 23 ust. 2 ustawy o ochronie przyrody, po uzgodnieniu z właściwymi organami administracji, podjęcie przez Sejmik Województwa Lubuskiego niniejszej uchwały jest uzasadnione.