

UCHWAŁA NR
SEJMIKU WOJEWÓDZTWA LUBUSKIEGO

z dnia 2018 r.

w sprawie Łagowsko-Sulęcińskiego Parku Krajobrazowego

Na podstawie art. 18 pkt 20 ustawy z dnia 5 czerwca 1998 r. o samorządzie województwa (Dz. U. z 2017 r., poz. 2096 z późn. zm.) oraz art. 16 ust. 3 ustawy z dnia 16 kwietnia 2004 r. o ochronie przyrody (Dz. U. z 2018 r., poz. 142 z późn. zm.), w związku z art. 12 ust. 4 ustawy z dnia 24 kwietnia 2015 r. o zmianie niektórych ustaw w związku ze wzmocnieniem narzędzi ochrony krajobrazu (Dz. U. z 2015 r. poz. 774 z późn. zm.), po uzgodnieniu z ..., uchwala się, co następuje:

§ 1. 1. Tworzy się Łagowsko-Sulęciński Park Krajobrazowy, zwany dalej Parkiem, obejmujący obszar o powierzchni 5438,50 ha, położony w województwie lubuskim w gminach: Łagów (3170,00 ha) w powiecie świebodzińskim, Sulęcín (2268,50 ha) w powiecie sulęcińskim.

2. Na obszarach graniczących z Łagowsko-Sulęcińskim Parkiem Krajobrazowym została wyznaczona otulina, która obejmuje obszar o powierzchni 6554,80 ha, położony w gminach: Łagów (4585,20 ha) w powiecie świebodzińskim, Sulęcín (961,30 ha) w powiecie sulęcińskim oraz Torzym (1008,30 ha) w powiecie sulęcińskim, w województwie lubuskim.

3. Opis przebiegu granic Parku i otuliny wraz z wykazem współrzędnych punktów załamania granic Parku i otuliny przedstawia załącznik nr 1 do uchwały.

4. Przebieg granic Parku i otuliny przedstawia mapa stanowiąca załącznik nr 2 do uchwały.

§ 2. Szczególnymi celami ochrony Parku są:

1) ochrona wartości przyrodniczych, w tym:

- a) zachowanie kompleksów leśnych, w tym w szczególności starych lasów bukowych;
- b) zachowanie we właściwym stanie siedlisk przyrodniczych i zbiorowisk roślinnych, w tym szczególnie rzadkich i zagrożonych oraz objętych ochroną prawną;
- c) zachowanie cennych lub zagrożonych elementów rodzimej różnorodności biologicznej środowisk wodnych;
- d) zachowanie charakterystycznych struktur geologicznych i geomorfologicznych;

- 2) ochrona wartości historycznych i kulturowych, w tym:
 - a) zachowanie i ochrona charakteru zabudowy Łagowa;
 - b) zachowanie obiektów zabytkowych i miejsc o istotnym znaczeniu historycznym i zabytkowym;
 - c) zachowanie wartości kulturowych jednostek osadniczych, zwłaszcza starego budownictwa o cechach regionalnych;
 - d) zachowanie, ochrona i utrwalanie tożsamości kulturowej na obszarze Parku;
- 3) ochrona wartości krajobrazowych, w tym:
 - a) zachowanie struktury funkcjonalno-przestrzennej Parku, zapewniającej rozmieszczenie funkcji obszaru w sposób nie powodujący obniżenia lub utraty wartości przyrodniczych i krajobrazowych oraz nie kolidujący wzajemnie ze sobą;
 - b) zachowanie tradycyjnych układów zabudowy wiejskiej;
 - c) zachowanie zróżnicowanej rzeźby terenu atrakcyjnej dla ekspozycji krajobrazu: jeziorno-leśnego, jeziorno-rolniczego i rzeczno-rolniczo-leśnego;
 - d) zachowanie mozaiki krajobrazowej jeziora, stare lasy bukowe, pola, łąki, doliny rzeczne.

§ 3. 1. Na terenie Parku wprowadza się następujące zakazy:

- 1) realizacji przedsięwzięć mogących znacząco oddziaływać na środowisko w rozumieniu przepisów ustawy z dnia 3 października 2008 r. o udostępnianiu informacji o środowisku i jego ochronie, udziale społeczeństwa w ochronie środowiska oraz o ocenach oddziaływania na środowisko;
- 2) umyślnego zabijania dziko występujących zwierząt, niszczenia ich nor, legowisk, innych schronień i miejsc rozrodu oraz tarlisk i złożonej ikry, z wyjątkiem amatorskiego połowu ryb oraz wykonywania czynności w ramach racjonalnej gospodarki rolnej, leśnej, rybackiej i łowieckiej;
- 3) likwidowania i niszczenia zadrzewień śródpolnych, przydrożnych i nadwodnych, jeżeli nie wynikają z potrzeby ochrony przeciwpowodziowej lub zapewnienia bezpieczeństwa ruchu drogowego lub wodnego lub budowy, odbudowy, utrzymania, remontów lub naprawy urządzeń wodnych;
- 4) pozyskiwania do celów gospodarczych skał, w tym torfu oraz skamieniałości, w tym kopalnych szczątków roślin i zwierząt, a także minerałów i bursztynu;
- 5) wykonywania prac ziemnych trwale zniekształcających rzeźbę terenu, z wyjątkiem prac związanych z zabezpieczeniem przeciwsztormowym, przeciwpowodziowym lub przeciwsuwiskowym lub budową, odbudową, utrzymaniem, remontem lub naprawą urządzeń wodnych;
- 6) dokonywania zmian stosunków wodnych, jeżeli zmiany te nie służą ochronie przyrody lub racjonalnej gospodarce rolnej, leśnej, wodnej lub rybackiej;

- 7) budowania nowych obiektów budowlanych w pasie szerokości 100 m od linii brzegów rzek, jezior i innych naturalnych zbiorników wodnych, z wyjątkiem obiektów służących turystyce wodnej, gospodarce wodnej lub rybackiej;
- 8) likwidowania, zasypywania i przekształcania zbiorników wodnych, starorzeczy oraz obszarów wodno - błotnych;
- 9) wylewania gnojownicy, z wyjątkiem nawożenia własnych gruntów rolnych;
- 10) prowadzenia chowu i hodowli zwierząt metodą bezściółkową;
- 11) utrzymywania otwartych rowów ściekowych i zbiorników ściekowych;
- 12) organizowania rajdów motorowych i samochodowych;
- 13) używania łodzi motorowych i innego sprzętu motorowego na otwartych zbiornikach wodnych.

2. Zakaz, o którym mowa w ust. 1 pkt 3, nie dotyczy usunięcia drzewa lub krzewu w obrębie zadrzewienia w celu przeprowadzenia zabiegów ochronnych i odtworzeniowych.

3. Zakazy, o których mowa w ust. 1 pkt 4, 5 i 6, nie dotyczą terenów na których udokumentowano złoża kopalin.

4. Zakazy, o których mowa w ust. 1 pkt 5, 6 i 8, nie dotyczą budowy, odbudowy, utrzymania, remontu lub naprawy obiektu budowlanego.

5. Zakazy, o których mowa w ust. 1 pkt 7 i 8, nie dotyczą urządzeń wodnych w rozumieniu ustawy Prawo wodne.

6. Zakaz, o którym mowa w ust. 1 pkt. 7, nie dotyczy:

- 1) budowy obiektów budowlanych w miejscach wyznaczonych w obowiązujących studiach uwarunkowań i kierunków zagospodarowania przestrzennego gmin lub miejscowych planach zagospodarowania przestrzennego;
- 2) budowy obiektów budowlanych w wyznaczonej strefie A, której przebieg granic przedstawiony został w załączniku nr 3 za pomocą wykazu współrzędnych punktów załamania oraz w załączniku nr 4 na mapie poglądowej.

7. Zakaz, o którym mowa w ust. 1 pkt 12, nie dotyczy rajdów motorowych i samochodowych organizowanych na drogach publicznych oraz wewnętrznych w obszarze zabudowanym.

§ 4. Bezpośredni nadzór nad Parkiem sprawuje Dyrektor Zespołu Parków Krajobrazowych Województwa Lubuskiego.

§ 5. Traci moc rozporządzenie Nr 23 Wojewody Lubuskiego z dnia 19 września 2005 r. w sprawie wprowadzenia zakazów oraz ujednolicenia dotychczasowych zapisów ustanawiających obszar i granice Łagowskiego Parku Krajobrazowego (Dz. Urz. Woj. Lub. Nr 63, poz. 1230) oraz Uchwała Nr XIII/119/11

Sejmiku Województwa Lubuskiego z dnia 29 sierpnia 2011 r. zmieniająca rozporządzenie Nr 23 Wojewody Lubuskiego z dnia 19 września 2005 r. w sprawie wprowadzenia zakazów oraz ujednolicenia dotychczasowych zapisów ustanawiających obszar i granice Łagowskiego Parku Krajobrazowego (Dz. Urz. Woj. Lub. z 2011 r. Nr 112, poz. 2112).

§ 6. Wykonanie uchwały powierza się Zarządowi Województwa Lubuskiego.

§ 7. Uchwała wchodzi w życie po upływie 14 dni od dnia ogłoszenia w Dzienniku Urzędowym Województwa Lubuskiego.

Załącznik Nr 1 do Uchwały Nr

Sejmiku Województwa Lubuskiego

z dnia.....2018 r.

Słowny opis przebiegu granicy Łagowsko-Sulęcińskiego Parku Krajobrazowego.

Niniejszy opis sporządzony jest w kierunku zgodnym z ruchem wskazówek zegara, na podstawie danych ewidencji gruntów i budynków oraz leśnej mapy numerycznej wg Planu urządzania lasu Nadleśnictwa Świebodzin na lata 2018-2027 oraz Planu urządzania lasu Nadleśnictwa Sulęcina na lata 2015-2024.

Umowny początek granicy Łagowsko-Sulęcińskiego Parku Krajobrazowego rozpoczyna się na terenie gminy Łagów, starostwo świebodzińskie, od styku Parku z północnym skrajem drogi Poznań - Świecko (droga krajowa nr 92) przy miejscowości Gronów (południowo wschodni narożnik działki nr 296). Stąd granica biegnie w kierunku zachodnim i południowo zachodnim, północnym skrajem drogi krajowej (działki nr 147, 145/1, 143, 489, 177/7, 177/6) dochodząc do autostrady A2. Dalej granica biegnie północno wschodnim skrajem autostrady w kierunku północno zachodnim (działki nr 184/7, 284/1, 281/6, 264/1, 264/2, 245/4, 55/5, 55/4, 159/3, 21/5, 21/6, 245/7, 20, 245/8, 175/1, 245/10, 219/6, 156/2, 12/2, 11/1, 156/5, 13/2, 219/8). Tutaj granica skręca w kierunku północnym, zachodnim skrajem działki nr 219/12, przecinając działkę nr 219/13 dochodzi do granicy pomiędzy gminą Łagów a Torzym, starostwo sulęcińskie (południowo wschodni róg działki nr 9219/2). Dalej granica biegnie w kierunku północno zachodnim pokrywając się z granicą pomiędzy gminami Łagów i Torzym, zachodnią krawędzią drogi (działki nr 153/2, 398, 386), aż do zachodniego rogu działki nr 147 na wysokości jeziora Linie. Dalej granica skręca na północny wschód, wzdłuż północno zachodniej granicy działki nr 147 i 491 (gmina Łagów) i dalej biegnie w kierunku południowo wschodnim, północno wschodnią krawędzią działki nr 491, dochodząc do działki nr 161/1. Dalej granica skręca na północny wschód, wzdłuż północno zachodniej granicy działek nr 161/1, 160/1, 488, dochodząc do drogi Poźrzadło – Jemiołów i biegnąc dalej, południowym skrajem tej drogi do Jemiołowa (działki nr 396 i 360). Następnie granica omija Jemiołów od wschodniej strony, biegnąc południowym skrajem drogi (działka nr 393/4), wschodnim skrajem drogi (działki nr 313/5, 369, 367), następnie północnym skrajem drogi (działka nr 364), aż do skrzyżowania z drogą Jemiołów - Trześniówek. Tu granica skręca na północny wschód, biegnąc wschodnim skrajem drogi (działki nr 362 i 5), aż do granicy gmin Łagów i Sulęcina, powiat sulęciński. Tu granica skręca na północny zachód biegnąc drogą leśną przecinającą działki nr 4322/1,

4298/1 (oddz. 322 a, 298 n, m, g), następnie dalej na zachód przecinając działki nr 4299, 4300 (oddz. 299 a, c, 300 c, b). Dalej granica skręca na północ i biegnie zachodnim skrajem działek nr 4300 i 4264. Następnie granica skręca na zachód, przecinając działkę nr 4265 (oddz. 265 c, b) i na północ, zachodnią krawędzią działki nr 4225. Następnie granica skręca na północny wschód i biegnie drogą leśną prowadzącą z Trześniówka aż do drogi asfaltowej Trzemeszno – Wielowieś przecinając działki nr 4225, 4183, 4157, 4156, 4154. Dalej granica biegnie ok. 350 m zachodnim skrajem drogi w kierunku Wielowisi (działka nr 450) do działka nr 4456, następnie skręca w kierunku północno wschodnim i biegnie drogą leśną początkowo południowym skrajem działki nr 4455, a następnie przecina działkę nr 4454 (zachodnie krawędzie oddz. 218 i, h, g). Tu granica skręca na południowy wschód i biegnie południową krawędzią działki nr 4454. Następnie skręca w kierunku północno wschodnim i biegnie północno zachodnią granicą działek nr 4252/1 i 4456. Tu skręca na wschód i biegnie północną krawędzią działki nr 4456, następnie drogą leśną przecina działkę nr 4304 (północny skraj oddz. 250 h, g) oraz północną krawędzią działek nr 4304, 4290/1, 4290/2. Tu granica skręca na południe i biegnie drogą leśną wzdłuż wschodniej granicy działki nr 4290/2 i dalej przecina działki nr 4291/2, 4314, 4315, 4316 dochodząc do drogi (działka nr 249) i idąc dalej zachodnim skrajem tej drogi do Wielowisi. Granica przecina szosę Wielowieś – Trzemeszno biegnąc w kierunku południowo zachodnim, zachodnim skrajem drogi (działka nr 264), przecinając działkę nr 4328/1 (wschodnia krawędź oddz. 458 a) i dalej zachodnim skrajem drogi (działka nr 265) oraz wschodnią granicą działki nr 4319. Tu granica skręca w kierunku południowo wschodnim i biegnie północną granicą działek nr 9033, 9330 i 9331, okalając od wschodu działkę nr 9331. Dalej granica skręca na południowy zachód i biegnie wschodnią i południową granicą działek nr 235/22, 40/4, 498 (na terenie gminy Łagów) i wschodnią granicą działki nr 446, będącą granicą między gminami Sulęcín i Łagów. Następnie granica skręca na południowy wschód, południe i zachód, biegnąc północną, wschodnią i południową granicą działki nr 496 (gmina Łagów) oraz południową granicą działek nr 9043, 449, 9031/1 (granica między gminą Sulęcín i Łagów) i 30/2 (gmina Łagów), aż do drogi Wielowieś – Łagów (działka nr 175). Dalej granica biegnie na południe tą drogą – zachodnią krawędzią działek nr 175, 151/1, 151/3 151/2, 409/3, aż do skrzyżowania z drogą Łagów – Sieniawa. Tu granica skręca na wschód i biegnie południowym skrajem działek nr 409/3, 219/4, 219/1, 219/13, przecinając linię kolejową (działka nr 405/6) i dochodząc do drogi (działka nr 452). Granica skręca w kierunku północno wschodnim wzdłuż południowej krawędzi drogi (działka nr 452), a następnie wzdłuż południowej krawędzi działki nr 167 (linia kolejowa) oraz działki nr 365 (droga). Na wschodnim krańcu działki nr 11 granica zawraca w kierunku południowo zachodnim i biegnie północnym skrajem drogi (działka nr 364), przecina działkę nr 57 i dalej północnym skrajem drogi (działka nr 170), północnozachodnią granicą działki nr 609 i dalej północno zachodnim i zachodnim

skrajem drogi (działki nr 605 i 604), a następnie wschodnią granicą działek nr 85/1 i 86/1. Dalej granica biegnie drogą leśną przecinając działkę nr 86/1 i 88/1 i dalej północno zachodnią stroną drogi (działki nr 622 i 470) do szosy asfaltowej Łagów – Gronów (działka nr 464). Tu granica skręca na południe i biegnie dalej zachodnim skrajem tej drogi (działka nr 464 i 113), do krawędzi lasu. Tu granica skręca na zachód (południową krawędzią działki nr 336/8) i dalej na południe biegnąc wzdłuż południowej i wschodniej granicy działek nr 275/1, 295/3, 623, 295/4, 296, dochodząc do styku z drogą krajową nr 92, tj. umownego początku granicy Parku.

Opis wewnętrznych granic otuliny Łagowsko-Sulęcińskiego Parku Krajobrazowego

Niniejszy opis sporządzony jest w kierunku zgodnym z ruchem wskazówek zegara, na podstawie danych ewidencji gruntów i budynków oraz leśnej mapy numerycznej wg Planu urządzania lasu Nadleśnictwa Świebodzin na lata 2018-2027 oraz Planu urządzania lasu Nadleśnictwa Sulęcina na lata 2015-2024.

Granica otuliny Łagowsko-Sulęcińskiego Parku Krajobrazowego umownie rozpoczyna się na południowy zachód od wsi Wielowieś (gmina Sulęcina, powiat sulęciński) przy południowym skraju drogi gruntowej (działka nr 264) i biegnie w kierunku wschodnim drogą leśną przecinając działkę nr 4328/1. Granica biegnie dalej południowym skrajem drogi gruntowej (działki nr 266/1 i 272), dochodząc do drogi powiatowej Wielowieś – Sieniawa i biegnie dalej w kierunku południowym, zachodnim skrajem tej drogi (działki nr 280/2, 315 na terenie gminy Sulęcina oraz działki nr 425 na terenie gminy Łagów) aż do działki nr 281/2 przy północnym skraju wsi Sieniawa (gmina Łagów). We wschodnim narożniku działki nr 281/2 granica odbija na zachód omijając zabudowania miejscowości Jemiołów i biegnie wschodnią a następnie południową granicą tej działki aż do najbardziej na południe wysuniętego punktu gdzie przecina w najwęższym miejscu działkę nr 281/1 i dochodzi do północnego narożnika działki nr 282/7. Dalej granica otuliny biegnie na południe wzdłuż zachodniej granicy tejże działki oraz działki nr 283/2, po czym kieruje się na wschód zgodnie z przebiegiem południowej granicy działki nr 283/2. Granica otuliny skręca na południe a potem na zachód wzdłuż wschodniej granicy działki nr 286/5 a następnie biegnie wschodnią granicą działek nr 286/6 i 289/1. Granica otuliny dalej kieruje się na zachód wzdłuż południowej granicy działki nr 289/1 oraz 287/2 po czym skręca na południe zachodnim skrajem drogi gruntowej (działka nr 421) i przecina działkę nr 435 biegnąc wzdłuż zachodniej, południowej i wschodniej granicy działki nr 108, dochodzi ponownie do działki nr 435 i odbija na południe wzdłuż zachodniej granicy działek nr 107/1 i 116. Dalej granica otuliny kieruje się na wschód wzdłuż północnej granicy działki nr 109 po czym odbija na południe, wschodnią granicą tejże działki. Następnie kieruje się na wschód a potem na południe wzdłuż północnych i wschodnich granic działki nr 111/2 i dalej na południe, wschodnim skrajem działki nr 110/5 po czym dochodzi do działki nr 383 i biegnie na zachód

południowym skrajem tej drogi aż do północno wschodniego narożnika działki nr 91/6 gdzie granica otuliny skręca na południe wzdłuż wschodniej granicy tejże działki oraz działek nr 50/2 i 89/2, 79/4 i 79/5, po czym biegnie na wschód, południe i znowu zawraca na zachód wzdłuż wschodniej granicy działki nr 79/5. Dalej granica otuliny biegnie na południe a następnie na południowy wschód wzdłuż zachodniej i południowej granicy działki nr 77/3 i dochodzi do drogi powiatowej Sieniawa – Łagów (działka nr 375/2). Granica biegnie zachodnim skrajem tej drogi aż do działki nr 75/3 gdzie skręca na zachód wzdłuż północnego skraju tej działki. Po czym granica skręca na południe wschodnim skrajem działki nr 52/10 aż do działki nr 73/4, gdzie granica otuliny kieruje się na wschód, południowym skrajem tej działki aż do drogi powiatowej Sieniawa - Łagów (działka nr 375/2). Granica otuliny biegnie zachodnim skrajem drogi powiatowej Sieniawa – Łagów (działka nr 375/2) w kierunku południowo zachodnim aż do rozwidlenia dróg i dalej na południe, zachodnim skrajem drogi powiatowej Sieniawa – Żelechów (działki nr 375/1, 486, 456, 485, 234, 197/1) aż do południowo wschodniego narożnika działki nr 77/5 przy północno wschodnim skraju wsi Żelechów. Tu granica biegnie na zachód omijając zabudowania miejscowości Żelechów, północnym skrajem drogi gruntowej (działka nr 152) aż do drogi powiatowej Łagów – Żelechów (działka nr 149/3) i skręca na południe wzdłuż zachodniego skraju tej drogi, po czym granica skręca na południowy zachód wzdłuż północnej granicy drogi gruntowej (działka nr 151) prowadzącej do wsi Gronów. Przy północno zachodnim narożniku działki nr 125/1 granica skręca na południe i biegnie zachodnią granicą tejże działki aż do drogi gruntowej (działka nr 227) gdzie skręca na wschód, południowym skrajem tej drogi i biegnie aż do działki nr 226/2, gdzie granica skręca na południe wzdłuż zachodniej granicy tejże działki. Granica otuliny dochodzi do drogi gruntowej i biegnie w kierunku południowo zachodnim, zachodnim skrajem tej drogi (działki nr 229/10, 229/9, 229/2, 229/7, 229/8) przecinając autostradę A2 i dochodzi do lasów leśnictwa Bucze, nadleśnictwa Świebodzin. Granica otuliny biegnie drogą leśną na południowy zachód, przecinając działki nr 97/3, 98/1. Dalej granica biegnie terenami otwartymi wzdłuż północno zachodniego skraju drogi gruntowej (działki nr 342, 345) przecinając drogę krajową nr 92 Świebodzin – Świecko niedaleko miejscowości Stok. Następnie granica wnika w las biegnąc północno zachodnią krawędzią drogi (działki nr 141, 405), po czym kieruje się w kierunku zachodnim, północną krawędzią drogi (działka nr 11). Dalej granica idzie w kierunku północno zachodnim, południowym skrajem działek nr 305/2, 305/1, 40, 39, 301, 4/30, dochodząc do drogi powiatowej Pożrzadło – Toporów (działka nr 7). Granica biegnie dalej w kierunku północno zachodnim, północno wschodnim skrajem tej drogi aż do południowo wschodniego narożnika działki nr 1/5 gdzie granica skręca na zachód omijając zabudowania wsi Czyste i biegnie południową granicą tej działki aż do mostku nad rzeką Pliszką i dalej północną krawędzią działki nr 122/3. Następnie granica otuliny biegnie drogą leśną przecinającą działkę nr 246/4 oraz południową krawędzią działki nr 221/3, do leśniczówki Czartów i dalej omijając jej zabudowania biegnie droga leśną przecinając działki

nr 222/2 i 197 dochodzi do granicy między gminą Łągów i Torzym (powiat sulęciński). Dalej granica pokrywa się z granicą między gminami Łągów i Torzym biegnąc w kierunku zachodnim, południowym skrajem działek nr 198/1 i 288/3, a następnie skręcając w kierunku północnym i biegnąc wschodnim skrajem drogi (działki nr 179/7, 179/6, 368, 181/8, 181/9) przecina drogę krajową nr 92 i dalej na terenie gminy Torzym wschodnią krawędzią działek nr 181/5, 181/4, 181/7, 143/7, 182/3 (przecinając autostradę A2) i dalej drogą w kierunku Walewic (działka nr 359), aż do krawędzi lasu. Tu granica skręca na północ idąc granicą lasu wzdłuż wschodnich krawędzi działek nr 352, 112, 123/2, 123/1, 116/1, dochodząc do drogi prowadzącej ze wsi Walewice do Malutkowa i kieruje się tą drogą w kierunku północno wschodnim (południowo wschodnia krawędź działki nr 108). W północnym narożniku działki nr 4417, granica otuliny skręca na południowy wschód idąc północno wschodnią krawędzią działek nr 4417, 4429, 4437/1 na terenie gminy Sulęcín i dochodzi do granicy między gminą Sulęcín i Łągów. Dalej granica pokrywa się z granicą pomiędzy gminami Łągów i Sulęcín idąc w kierunku północno wschodnim (wschodnie krawędzie działek nr 4428, 4412, 4370, 4351/2). Tutaj granica otuliny skręca na wschód biegnąc północnym skrajem działek nr 351/1 i 350 na terenie gminy Łągów, po czym kieruje się w kierunku północnym drogą Jemiołów – Trześniówek wzdłuż zachodniej krawędzi działek nr 4324/1 i 4300 na terenie gminy Sulęcín. Następnie granica skręca na zachód i biegnie drogą do Trześniówka przecinając działki nr 4301 i 4302, dalej skręca w kierunku północnym biegnąc drogą Trześniówek - Grochowo, przecinając działki nr 4302, 4266/1, 4226, 4184, 4159, 4119 i dalej północną krawędzią działki nr 4118 oraz zachodnią krawędzią działek nr 4116/1 i 4051/1. Tutaj granica otuliny przecina drogę powiatową Wielowieś – Trzemeszno Lubuskie i biegnie wschodnim skrajem drogi gruntowej (działka nr 605) w kierunku wsi Grochowo, po czym skręca na wschód biegnąc północnymi krawędziami działek nr 4050/1, 618/3, 4114/1, 4153/1, 4451, 4454 dochodząc do granicy Parku.

Opis przebiegu granicy Łągowsko-Sulęcińskiego Parku Krajobrazowego w postaci wykazu współrzędnych punktów załamania granicy parku (PL-1992)

Lp.	X	Y
1.	249667.18	506875.35
2.	249611.44	506841.52
3.	249461.84	506772.82
4.	249447.64	506759.06
5.	249440.80	506744.03
6.	249433.30	506742.74
7.	249432.98	506732.50
8.	249436.85	506720.05

Lp.	X	Y
516.	243968.33	500385.51
517.	243966.06	500386.40
518.	243982.88	500620.77
519.	243978.50	500709.92
520.	243956.00	500835.56
521.	243946.74	500918.73
522.	243945.80	500927.03
523.	243932.39	501105.24

9.	249432.64	506430.00
10.	249432.46	506378.31
11.	249432.25	506291.18
12.	249426.28	506178.05
13.	249427.10	506089.65
14.	249426.54	505849.78
15.	249405.25	505754.59
16.	249361.16	505642.96
17.	249312.81	505537.56
18.	249262.00	505448.34
19.	249235.25	505401.34
20.	249135.66	505305.24
21.	249085.76	505227.23
22.	249077.46	505214.28
23.	249067.01	505197.99
24.	249064.71	505194.32
25.	249049.80	505171.01
26.	249049.43	505170.47
27.	249035.20	505148.24
28.	248992.79	505081.88
29.	248992.64	505081.66
30.	248963.43	505036.02
31.	248920.28	504968.69
32.	248892.74	504923.74
33.	248892.22	504922.77
34.	248881.36	504905.27
35.	248880.24	504903.43
36.	248880.02	504903.11
37.	248872.25	504891.14
38.	248851.86	504859.31
39.	248849.19	504855.21
40.	248824.27	504812.02
41.	248823.83	504811.38
42.	248776.11	504752.08
43.	248718.18	504680.05
44.	248715.55	504676.62
45.	248713.28	504673.61
46.	248693.06	504645.12
47.	248676.28	504621.24
48.	248666.56	504596.55
49.	248655.74	504569.03
50.	248639.33	504513.59
51.	248622.78	504459.51
52.	248606.90	504406.50
53.	248603.25	504395.10
54.	248579.56	504320.09
55.	248576.32	504263.32
56.	248567.67	504243.70
57.	248477.51	504102.00

524.	243937.60	501147.54
525.	243945.17	501190.83
526.	243947.24	501213.56
527.	243941.81	501235.13
528.	243939.20	501266.36
529.	243936.50	501298.59
530.	243933.84	501330.15
531.	243930.88	501365.07
532.	243929.19	501385.22
533.	243921.10	501416.06
534.	243907.86	501466.23
535.	243896.46	501509.50
536.	243893.95	501518.99
537.	243888.00	501541.25
538.	243880.21	501569.96
539.	243870.70	501605.12
540.	243843.72	501704.69
541.	243838.56	501723.68
542.	243810.10	501788.24
543.	243791.40	501830.55
544.	243781.94	501851.99
545.	243758.72	501904.57
546.	243746.83	501943.75
547.	243765.26	501951.37
548.	243794.50	501963.56
549.	243792.00	501973.27
550.	243795.24	501973.77
551.	243767.74	502014.76
552.	243761.08	502024.69
553.	243725.96	502033.32
554.	243711.60	502036.85
555.	243710.26	502057.09
556.	243707.78	502094.66
557.	243705.01	502135.92
558.	243704.78	502139.39
559.	243684.51	502163.07
560.	243669.39	502180.90
561.	243662.63	502188.83
562.	243648.00	502198.84
563.	243625.72	502214.27
564.	243599.29	502232.47
565.	243579.65	502246.09
566.	243576.68	502249.36
567.	243562.81	502264.79
568.	243583.01	502298.84
569.	243584.82	502320.48
570.	243588.12	502360.09
571.	243588.98	502370.19
572.	243592.81	502416.23

58.	248459.69	504073.72
59.	248453.04	504063.70
60.	248437.03	504036.21
61.	248376.06	503931.69
62.	248321.40	503838.21
63.	248319.62	503835.52
64.	248299.80	503800.21
65.	248297.54	503796.20
66.	248295.28	503791.97
67.	248288.40	503778.95
68.	248278.26	503760.75
69.	248260.52	503728.78
70.	248251.05	503711.77
71.	248239.15	503691.21
72.	248246.83	503682.57
73.	248260.38	503675.31
74.	248276.25	503668.14
75.	248331.26	503650.84
76.	248344.94	503645.91
77.	248352.77	503640.27
78.	248363.60	503646.63
79.	248374.68	503644.28
80.	248471.04	503702.87
81.	248482.59	503709.85
82.	248516.78	503723.15
83.	248555.70	503738.21
84.	248589.75	503751.51
85.	248622.18	503758.55
86.	248657.11	503766.23
87.	248687.55	503772.92
88.	248741.59	503784.76
89.	248790.73	503795.51
90.	248829.69	503804.78
91.	248884.13	503817.71
92.	248921.98	503826.59
93.	248976.51	503838.63
94.	249012.82	503846.58
95.	249109.51	503867.84
96.	249228.43	503894.09
97.	249228.85	503902.31
98.	249234.79	503903.57
99.	249264.79	503908.50
100.	249291.51	503926.64
101.	249363.78	503944.02
102.	249426.75	503958.31
103.	249494.87	503973.34
104.	249496.40	503967.24
105.	249539.64	503976.18
106.	249537.39	503982.87

573.	243593.18	502420.67
574.	243594.47	502436.32
575.	243596.18	502457.18
576.	243597.75	502475.59
577.	243596.28	502477.45
578.	243568.98	502510.41
579.	243540.46	502544.99
580.	243528.39	502559.55
581.	243527.49	502568.51
582.	243525.63	502589.23
583.	243523.38	502610.29
584.	243521.51	502629.45
585.	243519.40	502650.51
586.	243514.40	502701.36
587.	243484.28	502762.66
588.	243467.36	502796.97
589.	243431.90	502874.93
590.	243394.96	502954.75
591.	243352.50	502965.32
592.	243303.44	502977.57
593.	243298.87	502978.82
594.	243276.68	502974.85
595.	243254.21	502970.89
596.	243251.14	502973.39
597.	243347.26	503072.91
598.	243351.35	503076.82
599.	243416.40	503143.30
600.	243429.75	503134.91
601.	243445.55	503125.06
602.	243482.51	503102.08
603.	243497.19	503092.95
604.	243559.19	503043.48
605.	243669.58	502955.60
606.	243672.86	502953.29
607.	243675.08	502956.32
608.	243811.67	503173.86
609.	243814.73	503178.83
610.	243862.89	503255.55
611.	243962.97	503426.41
612.	243989.26	503471.18
613.	244009.60	503490.85
614.	244018.52	503499.52
615.	244038.41	503517.10
616.	244090.25	503555.86
617.	244165.43	503591.84
618.	244278.52	503636.22
619.	244372.79	503674.45
620.	244452.83	503709.41
621.	244478.53	503719.33

107.	249601.15	503998.01
108.	249602.45	503991.37
109.	249676.52	504006.77
110.	249789.52	504034.78
111.	249806.87	504039.14
112.	249863.77	504049.62
113.	249863.47	504055.65
114.	249952.98	504071.49
115.	250003.34	504090.21
116.	250057.16	504095.06
117.	250101.71	504100.37
118.	250106.39	504118.63
119.	250175.98	504135.82
120.	250294.38	504151.98
121.	250301.40	504169.23
122.	250341.02	504182.15
123.	250372.18	504192.38
124.	250444.94	504238.61
125.	250468.60	504257.02
126.	250481.00	504267.42
127.	250532.86	504294.43
128.	250591.58	504330.01
129.	250609.88	504364.07
130.	250628.39	504363.02
131.	250641.75	504366.80
132.	250651.91	504376.09
133.	250686.43	504404.09
134.	250736.95	504419.58
135.	250729.69	504431.09
136.	250741.47	504434.73
137.	250762.90	504442.78
138.	250852.66	504479.79
139.	250902.65	504490.08
140.	250980.47	504513.66
141.	250999.44	504481.39
142.	251012.34	504508.37
143.	251046.93	504515.09
144.	251176.16	504536.63
145.	251208.91	504540.65
146.	251260.47	504551.08
147.	251320.76	504559.96
148.	251336.05	504558.74
149.	251479.41	504579.13
150.	251590.19	504564.96
151.	251541.38	504541.57
152.	251431.72	504495.41
153.	251314.59	504447.40
154.	251312.74	504437.69
155.	251251.51	504392.76

622.	244541.43	503747.71
623.	244564.37	503758.22
624.	244571.14	503770.35
625.	244625.53	503892.45
626.	244640.75	503912.27
627.	244820.93	503980.59
628.	244945.77	504025.61
629.	245029.19	504058.72
630.	245082.42	504079.81
631.	245125.41	504106.00
632.	245151.83	504122.02
633.	245236.67	504173.45
634.	245247.73	504180.12
635.	245496.40	504361.71
636.	245525.51	504390.29
637.	245631.14	504528.69
638.	245723.32	504648.39
639.	245729.48	504644.84
640.	245738.28	504639.60
641.	245753.03	504688.64
642.	245783.09	504728.88
643.	245826.72	504786.13
644.	245838.57	504806.80
645.	245867.87	504774.31
646.	245894.61	504755.54
647.	245980.30	504713.01
648.	246007.29	504741.48
649.	246013.00	504747.54
650.	246016.90	504744.25
651.	246021.85	504749.86
652.	246061.01	504790.74
653.	246090.68	504828.66
654.	246118.09	504864.02
655.	246146.75	504900.98
656.	246177.33	504939.52
657.	246206.24	504976.25
658.	246222.53	504998.37
659.	246233.52	505014.29
660.	246240.55	505023.51
661.	246250.20	505036.16
662.	246265.00	505058.35
663.	246275.36	505071.41
664.	246287.41	505093.41
665.	246294.95	505108.51
666.	246313.41	505139.77
667.	246322.92	505158.78
668.	246347.18	505193.96
669.	246352.73	505187.77
670.	246357.44	505176.75

156.	251194.92	504341.02
157.	251188.93	504348.01
158.	251172.36	504327.90
159.	251126.36	504290.01
160.	251110.99	504276.08
161.	251057.88	504236.64
162.	251046.00	504226.99
163.	250938.39	504181.07
164.	250846.31	504142.95
165.	250773.52	504109.64
166.	250628.43	504019.16
167.	250459.42	503925.22
168.	250331.55	503850.37
169.	250227.48	503787.12
170.	250232.63	503781.07
171.	250083.87	503693.91
172.	249942.63	503613.84
173.	249788.93	503526.49
174.	249783.83	503530.76
175.	249708.64	503481.55
176.	249664.87	503451.68
177.	249599.77	503408.86
178.	249574.40	503393.22
179.	249505.24	503347.15
180.	249500.87	503336.34
181.	249493.79	503332.69
182.	249498.05	503309.08
183.	249437.06	503135.35
184.	249445.76	503019.36
185.	249451.78	503018.27
186.	249457.72	502964.71
187.	249466.57	502858.18
188.	249471.77	502795.40
189.	249504.09	502604.22
190.	249502.55	502582.02
191.	249499.71	502574.47
192.	249453.19	502450.37
193.	249404.55	502327.72
194.	249297.07	502121.82
195.	249215.21	502086.72
196.	249059.42	502018.51
197.	248908.39	501945.91
198.	248868.75	501941.29
199.	248852.92	501937.53
200.	248784.08	501899.59
201.	248775.39	501893.79
202.	248632.03	501780.43
203.	248473.77	501652.13
204.	248286.09	501514.63

671.	246364.79	505186.03
672.	246367.93	505190.11
673.	246403.17	505237.10
674.	246425.50	505266.59
675.	246453.76	505301.24
676.	246457.70	505306.16
677.	246487.08	505345.32
678.	246515.39	505384.98
679.	246517.16	505387.45
680.	246530.11	505404.39
681.	246545.22	505424.89
682.	246594.41	505492.34
683.	246694.70	505627.46
684.	246701.91	505636.35
685.	246688.94	505660.08
686.	246660.95	505676.89
687.	246524.33	505757.03
688.	246541.39	505782.23
689.	246555.50	505804.57
690.	246602.68	505879.36
691.	246709.42	506048.36
692.	246711.87	506052.25
693.	246724.96	506074.64
694.	246779.78	506168.20
695.	246833.83	506304.93
696.	246918.22	506556.88
697.	246949.40	506647.32
698.	247108.48	507065.13
699.	247147.30	507134.45
700.	247162.90	507141.90
701.	247218.97	507171.33
702.	247238.52	507206.65
703.	247347.80	507284.05
704.	247407.67	507316.85
705.	247419.17	507315.15
706.	247507.59	507325.09
707.	247541.08	507327.83
708.	247581.32	507329.10
709.	247643.48	507325.80
710.	247681.20	507353.73
711.	247831.96	507443.49
712.	247848.94	507483.40
713.	247878.98	507522.65
714.	247908.42	507540.86
715.	247932.12	507549.45
716.	247975.50	507553.69
717.	247979.91	507558.48
718.	247879.67	507692.36
719.	247777.62	507737.29

205.	248193.78	501447.93
206.	248124.67	501396.97
207.	247993.98	501294.35
208.	247878.72	501202.30
209.	247810.69	501115.30
210.	247799.71	501099.49
211.	247846.70	500979.53
212.	247913.61	500795.25
213.	247919.89	500760.50
214.	247942.03	500607.27
215.	247950.15	500551.03
216.	247962.44	500452.23
217.	247962.32	500420.48
218.	247955.86	500421.03
219.	247738.29	500421.47
220.	247702.62	500373.04
221.	247678.15	500340.65
222.	247606.76	500246.91
223.	247603.96	500176.19
224.	247601.98	500129.60
225.	247597.70	499959.45
226.	247597.43	499951.44
227.	247590.85	499799.01
228.	247587.25	499709.94
229.	247581.79	499642.02
230.	247471.66	499644.32
231.	247470.21	499638.83
232.	247452.84	499574.42
233.	247412.69	499431.95
234.	247405.07	499404.60
235.	247343.32	499402.08
236.	247245.81	499414.77
237.	247186.41	499203.54
238.	247183.68	499194.32
239.	247082.21	499195.18
240.	246999.84	499195.51
241.	246949.33	499197.54
242.	246856.85	499196.50
243.	246817.44	499197.97
244.	246763.96	499196.81
245.	246708.42	499194.21
246.	246682.25	499191.32
247.	246632.52	499186.07
248.	246586.87	499179.28
249.	246565.53	499176.03
250.	246529.79	499161.27
251.	246491.85	499142.16
252.	246494.59	499139.68
253.	246386.55	499084.51

720.	247750.50	507769.10
721.	247710.26	507873.76
722.	247711.52	507926.32
723.	247705.46	507971.73
724.	247648.04	508043.95
725.	247607.09	508118.75
726.	247598.78	508135.84
727.	247573.88	508200.82
728.	247480.16	508224.63
729.	247440.38	508228.93
730.	247410.52	508212.22
731.	247350.94	508172.98
732.	247250.11	508135.23
733.	247189.29	508138.10
734.	247175.29	508151.26
735.	247109.36	508219.02
736.	247045.00	508259.31
737.	247007.26	508274.25
738.	246954.08	508285.94
739.	246799.38	508316.57
740.	246795.67	508317.72
741.	246819.57	508583.67
742.	246742.49	508587.08
743.	246763.58	508641.82
744.	246938.33	508980.60
745.	246975.25	509048.88
746.	246809.41	509109.85
747.	246650.97	509135.35
748.	246588.10	509220.51
749.	246523.82	509281.79
750.	246518.65	509289.26
751.	246518.79	509292.78
752.	246430.32	509300.08
753.	246438.75	509490.53
754.	246439.69	509490.54
755.	246620.49	509781.65
756.	246669.23	509845.06
757.	246731.78	509905.79
758.	246827.31	510001.24
759.	246852.75	510027.79
760.	247032.72	510220.21
761.	247204.66	510391.65
762.	247203.81	510393.58
763.	247275.04	510371.21
764.	247302.34	510373.95
765.	247304.90	510372.56
766.	247339.46	510408.28
767.	247361.62	510466.31
768.	247371.85	510485.64

254.	246230.80	499002.38
255.	246107.21	498940.10
256.	246080.78	498926.86
257.	246083.27	498922.17
258.	246074.00	498917.30
259.	246071.44	498922.00
260.	246049.00	498910.78
261.	246051.04	498908.00
262.	246016.52	498890.39
263.	245966.48	498864.56
264.	245948.03	498857.82
265.	245836.30	498802.96
266.	245792.76	498785.48
267.	245733.96	498775.37
268.	245733.10	498775.75
269.	245724.29	498779.88
270.	245715.42	498784.12
271.	245706.62	498788.37
272.	245697.83	498792.72
273.	245696.76	498793.22
274.	245689.10	498796.96
275.	245682.04	498800.44
276.	245680.30	498801.31
277.	245671.58	498805.66
278.	245662.79	498810.13
279.	245654.14	498814.59
280.	245645.42	498819.05
281.	245636.77	498823.62
282.	245628.20	498828.29
283.	245619.56	498832.97
284.	245610.99	498837.65
285.	245602.49	498842.44
286.	245593.92	498847.22
287.	245585.43	498852.12
288.	245577.01	498857.01
289.	245568.59	498862.01
290.	245560.17	498867.02
291.	245551.83	498872.13
292.	245543.41	498877.24
293.	245535.14	498882.35
294.	245526.80	498887.57
295.	245518.53	498892.79
296.	245510.33	498898.12
297.	245509.28	498898.84
298.	245502.14	498903.44
299.	245493.94	498908.88
300.	245485.82	498914.31
301.	245477.70	498919.75
302.	245469.85	498925.17

769.	247381.40	510498.21
770.	247440.14	510560.66
771.	247451.53	510588.41
772.	247448.64	510661.44
773.	247461.34	510689.08
774.	247563.73	510721.01
775.	247571.41	510744.18
776.	247584.56	510768.02
777.	247649.64	510802.34
778.	247717.66	510795.73
779.	247776.70	510764.28
780.	247809.43	510768.61
781.	247822.31	510780.43
782.	247817.97	510830.13
783.	247885.94	510932.61
784.	247926.67	510966.73
785.	247942.72	511062.97
786.	247940.05	511094.53
787.	247924.97	511169.85
788.	247913.74	511206.17
789.	247995.06	511296.81
790.	248066.05	511314.56
791.	248116.58	511366.10
792.	248100.47	511376.87
793.	248148.77	511407.46
794.	248196.15	511451.11
795.	248212.39	511503.63
796.	248259.62	511542.57
797.	248326.59	511572.24
798.	248336.86	511610.41
799.	248346.93	511630.12
800.	248359.66	511637.62
801.	248390.92	511632.00
802.	248446.11	511633.16
803.	248491.98	511645.12
804.	248521.85	511651.64
805.	248593.63	511669.73
806.	248696.30	511695.26
807.	248704.39	511699.20
808.	248739.27	511723.54
809.	248741.94	511726.36
810.	248761.43	511756.92
811.	248766.27	511762.87
812.	248799.71	511790.98
813.	248829.63	511816.14
814.	248821.37	511849.21
815.	248817.53	511878.29
816.	248815.91	511902.46
817.	248796.15	511957.63

303.	245470.03	498925.94
304.	245468.40	498930.26
305.	245464.18	498931.81
306.	245463.77	498931.72
307.	245461.14	498931.19
308.	245453.56	498936.48
309.	245450.66	498938.53
310.	245448.47	498942.54
311.	245437.84	498949.66
312.	245435.70	498949.22
313.	245429.64	498953.65
314.	245421.74	498959.41
315.	245413.92	498965.27
316.	245406.09	498971.14
317.	245398.27	498977.11
318.	245390.52	498983.09
319.	245382.77	498989.17
320.	245375.09	498995.25
321.	245367.48	499001.33
322.	245359.80	499007.52
323.	245352.27	499013.70
324.	245344.66	499019.89
325.	245337.20	499026.18
326.	245329.67	499032.59
327.	245322.22	499038.99
328.	245314.83	499045.39
329.	245307.44	499051.79
330.	245300.12	499058.29
331.	245292.81	499064.91
332.	245285.57	499071.53
333.	245278.33	499078.14
334.	245277.41	499078.97
335.	245271.23	499084.86
336.	245264.13	499091.58
337.	245257.10	499098.40
338.	245250.08	499105.34
339.	245243.13	499112.27
340.	245236.18	499119.21
341.	245229.30	499126.14
342.	245222.49	499133.18
343.	245215.68	499140.21
344.	245208.88	499147.36
345.	245202.21	499154.51
346.	245195.47	499161.65
347.	245188.88	499168.90
348.	245182.29	499176.15
349.	245175.69	499183.40
350.	245169.17	499190.76
351.	245162.72	499198.11

818.	248806.87	512026.61
819.	248807.89	512028.22
820.	248807.33	512030.33
821.	248868.40	512093.06
822.	248940.78	512119.58
823.	248956.95	512125.07
824.	249043.41	512151.97
825.	249053.16	512195.27
826.	249053.79	512196.07
827.	249059.53	512192.25
828.	249113.03	512144.61
829.	249154.88	512087.76
830.	249174.88	512039.16
831.	249192.35	511964.94
832.	249191.30	511899.14
833.	249192.09	511890.00
834.	249207.75	511890.28
835.	249226.45	511886.87
836.	249274.23	511911.29
837.	249290.15	511929.53
838.	249383.86	512044.80
839.	249406.16	512059.83
840.	249439.87	512079.26
841.	249452.01	512088.25
842.	249462.88	512102.35
843.	249472.89	512117.20
844.	249491.75	512177.84
845.	249503.23	512197.56
846.	249522.88	512215.85
847.	249523.69	512216.96
848.	250067.78	511860.45
849.	250278.56	512178.66
850.	250480.79	512488.72
851.	250507.55	512470.98
852.	250719.39	512329.05
853.	250721.00	512329.30
854.	250721.28	512329.34
855.	250820.00	512322.64
856.	250872.06	512337.30
857.	250906.58	512347.02
858.	250927.32	512352.87
859.	250931.14	512356.25
860.	250951.96	512355.57
861.	251020.05	512347.15
862.	251062.71	512368.00
863.	251130.67	512401.22
864.	251184.65	512468.61
865.	251301.13	512390.62
866.	251304.74	512386.61

352.	245156.27	499205.58
353.	245149.90	499213.04
354.	245143.52	499220.50
355.	245137.28	499227.95
356.	245135.41	499230.17
357.	245130.98	499235.52
358.	245124.74	499243.09
359.	245118.58	499250.76
360.	245112.42	499258.44
361.	245106.32	499266.10
362.	245100.24	499273.89
363.	245094.22	499281.66
364.	245088.20	499289.44
365.	245082.25	499297.21
366.	245076.30	499305.10
367.	245070.35	499312.98
368.	245064.48	499320.98
369.	245058.67	499328.85
370.	245052.80	499336.85
371.	245052.10	499337.89
372.	245047.07	499344.83
373.	245041.34	499352.93
374.	245035.68	499361.02
375.	245030.02	499369.12
376.	245024.35	499377.21
377.	245018.70	499385.41
378.	245015.84	499389.57
379.	245013.49	499393.04
380.	245013.11	499393.61
381.	245007.52	499401.81
382.	245001.94	499410.02
383.	244996.35	499418.22
384.	244990.83	499426.41
385.	244985.32	499434.72
386.	244979.80	499442.92
387.	244974.28	499451.23
388.	244968.84	499459.53
389.	244963.33	499467.84
390.	244957.81	499476.15
391.	244952.37	499484.45
392.	244946.93	499492.87
393.	244941.48	499501.18
394.	244935.97	499509.48
395.	244930.53	499517.90
396.	244925.09	499526.32
397.	244919.65	499534.62
398.	244915.28	499541.31
399.	244914.21	499543.04
400.	244908.70	499551.46

867.	251717.87	512111.20
868.	251726.96	512104.95
869.	251778.59	512071.14
870.	251763.33	512041.60
871.	251737.63	511980.51
872.	251747.26	511894.78
873.	251746.40	511783.51
874.	251728.42	511651.71
875.	251720.25	511585.79
876.	251714.83	511543.85
877.	251696.18	511396.03
878.	251690.66	511385.90
879.	251698.77	511353.43
880.	251765.15	511330.71
881.	251778.61	511285.39
882.	251783.64	511223.26
883.	251768.01	511199.57
884.	251733.94	511164.93
885.	251727.80	511108.91
886.	251741.93	511001.43
887.	251755.22	510953.38
888.	251713.14	510932.39
889.	251710.61	510918.93
890.	251667.69	510827.31
891.	251639.32	510657.37
892.	251671.10	510561.03
893.	251729.04	510432.37
894.	251791.28	510305.99
895.	251777.80	510306.23
896.	251820.24	510203.36
897.	251905.88	509970.72
898.	251992.50	509741.16
899.	252009.29	509728.06
900.	252015.66	509708.57
901.	251992.37	509695.49
902.	251962.59	509669.80
903.	251913.70	509614.22
904.	251886.38	509579.28
905.	251815.14	509535.97
906.	251817.13	509528.18
907.	251694.12	509463.86
908.	251687.80	509470.87
909.	251597.18	509390.77
910.	251451.65	509284.48
911.	251458.21	509282.03
912.	251339.46	509195.78
913.	251238.10	509109.77
914.	251199.58	509031.60
915.	251388.01	508938.83

401.	244903.25	499559.76
402.	244897.82	499568.18
403.	244892.31	499576.60
404.	244886.87	499585.01
405.	244881.36	499593.32
406.	244875.85	499601.74
407.	244870.34	499610.16
408.	244864.77	499618.59
409.	244859.25	499626.89
410.	244853.68	499635.32
411.	244848.10	499643.74
412.	244842.52	499652.05
413.	244836.88	499660.48
414.	244831.30	499668.79
415.	244825.58	499677.11
416.	244819.94	499685.54
417.	244814.22	499693.86
418.	244808.50	499702.18
419.	244802.72	499710.50
420.	244796.93	499718.82
421.	244791.14	499727.03
422.	244785.29	499735.36
423.	244779.43	499743.58
424.	244773.50	499751.79
425.	244767.58	499760.01
426.	244761.58	499768.24
427.	244755.58	499776.46
428.	244752.20	499780.98
429.	244769.75	499811.16
430.	244735.98	499860.94
431.	244723.46	499880.31
432.	244715.04	499919.52
433.	244643.89	499922.65
434.	244636.90	499930.15
435.	244629.92	499937.64
436.	244622.85	499945.03
437.	244615.72	499952.42
438.	244608.59	499959.81
439.	244601.39	499967.09
440.	244594.18	499974.37
441.	244586.90	499981.54
442.	244582.42	499985.90
443.	244581.42	499993.08
444.	244574.68	499993.43
445.	244572.21	499995.90
446.	244564.79	500002.97
447.	244557.37	500010.04
448.	244549.87	500017.01
449.	244542.38	500023.97

916.	251525.20	508850.44
917.	251556.73	508913.14
918.	251577.12	508961.80
919.	251642.07	508927.76
920.	251639.86	508909.60
921.	251701.42	508861.14
922.	251827.27	508835.62
923.	251923.03	508796.02
924.	251951.13	508828.70
925.	252068.91	508776.96
926.	252052.52	508756.06
927.	251998.45	508782.85
928.	251942.66	508655.53
929.	252079.57	508544.99
930.	252083.79	508563.83
931.	252330.95	508427.69
932.	252409.70	508388.62
933.	252403.35	508384.27
934.	252413.50	508380.19
935.	252424.46	508387.88
936.	252469.58	508371.46
937.	252541.72	508329.61
938.	252647.47	508295.87
939.	252638.84	508266.67
940.	252580.83	508243.85
941.	252574.56	508233.13
942.	252565.92	508218.53
943.	252488.27	508085.95
944.	252543.13	508057.11
945.	252580.12	507920.99
946.	252453.59	507986.41
947.	252437.81	507922.13
948.	252436.61	507799.52
949.	252507.49	507782.58
950.	252471.96	507655.23
951.	252468.68	507648.27
952.	252459.46	507638.48
953.	252446.32	507625.78
954.	252429.25	507628.97
955.	252377.81	507646.05
956.	252320.99	507670.08
957.	252323.80	507682.53
958.	252254.70	507617.04
959.	252239.57	507594.18
960.	252182.71	507564.63
961.	252153.84	507561.40
962.	252073.20	507528.03
963.	251894.64	507555.76
964.	251882.69	507560.71

450.	244534.82	500030.94
451.	244527.25	500037.79
452.	244519.61	500044.65
453.	244511.97	500051.40
454.	244504.19	500058.15
455.	244496.48	500064.79
456.	244491.57	500068.95
457.	244492.51	500062.10
458.	244482.85	500070.63
459.	244474.29	500078.20
460.	244455.22	500095.01
461.	244424.09	500121.70
462.	244400.23	500140.99
463.	244376.00	500159.86
464.	244368.66	500165.81
465.	244356.52	500175.35
466.	244356.36	500185.39
467.	244347.99	500191.40
468.	244339.63	500197.40
469.	244331.19	500203.30
470.	244322.76	500209.20
471.	244314.25	500214.99
472.	244305.73	500220.78
473.	244297.15	500226.46
474.	244288.57	500232.14
475.	244279.98	500237.83
476.	244271.32	500243.40
477.	244262.59	500248.87
478.	244253.93	500254.33
479.	244245.13	500259.81
480.	244236.39	500265.16
481.	244227.58	500270.52
482.	244226.92	500270.89
483.	244223.47	500272.97
484.	244218.70	500275.78
485.	244209.82	500281.03
486.	244200.94	500286.17
487.	244200.67	500286.30
488.	244208.62	500302.60
489.	244200.72	500307.02
490.	244191.62	500311.95
491.	244182.46	500316.99
492.	244182.19	500317.12
493.	244168.94	500294.74
494.	244161.03	500298.94
495.	244151.91	500303.65
496.	244146.72	500306.26
497.	244142.79	500308.24
498.	244133.61	500312.84

965.	251844.34	507587.16
966.	251806.25	507622.84
967.	251783.79	507634.45
968.	251734.93	507621.54
969.	251689.74	507584.27
970.	251671.88	507530.35
971.	251665.78	507505.48
972.	251664.19	507488.84
973.	251768.17	507391.33
974.	251779.35	507344.08
975.	251748.74	507294.26
976.	251699.80	507295.96
977.	251717.67	507259.73
978.	251645.15	507242.78
979.	251616.62	507259.93
980.	251591.18	507240.83
981.	251582.15	507256.55
982.	251561.45	507276.09
983.	251551.08	507259.79
984.	251541.30	507197.22
985.	251535.16	507163.32
986.	251487.85	507065.21
987.	251434.59	506973.53
988.	251421.27	506912.47
989.	251397.58	506831.00
990.	251693.27	506659.06
991.	251706.98	506645.66
992.	251714.26	506637.05
993.	251769.74	506544.44
994.	251785.39	506514.02
995.	251802.83	506479.93
996.	251853.88	506487.27
997.	251804.21	506412.67
998.	251614.12	506141.26
999.	251593.61	506111.99
1000.	251474.83	506188.30
1001.	251433.76	506100.46
1002.	251436.11	506064.58
1003.	251432.19	506063.99
1004.	251386.39	506056.73
1005.	251242.52	506284.29
1006.	251083.76	506366.97
1007.	250978.27	506411.98
1008.	250931.29	506423.05
1009.	250860.46	506451.93
1010.	250784.30	506473.96
1011.	250633.61	506536.75
1012.	250613.49	506539.44
1013.	250606.10	506540.37

499.	244124.49	500317.44
500.	244115.23	500321.93
501.	244106.04	500326.42
502.	244096.77	500330.80
503.	244087.50	500335.19
504.	244078.16	500339.46
505.	244068.89	500343.73
506.	244059.54	500347.89
507.	244050.13	500352.06
508.	244040.71	500356.12
509.	244031.36	500360.17
510.	244021.86	500364.11
511.	244012.44	500368.06
512.	244002.94	500371.90
513.	243993.44	500375.73
514.	243983.87	500379.57
515.	243974.36	500383.19

1014.	250592.20	506540.75
1015.	250561.27	506549.33
1016.	250471.69	506601.24
1017.	250481.04	506630.96
1018.	250495.47	506672.01
1019.	250465.74	506696.36
1020.	250417.42	506723.99
1021.	250355.04	506759.36
1022.	250255.81	506815.99
1023.	250223.40	506829.12
1024.	250070.77	506876.21
1025.	249984.92	506885.92
1026.	249896.53	506884.62
1027.	249824.28	506884.06
1028.	249791.52	506882.28
1029.	249714.24	506876.85
1030.	249667.18	506875.35

Opis przebiegu granicy otuliny Łagowsko-Sulęcińskiego Parku Krajobrazowego w postaci wykazu współrzędnych punktów załamania granicy otuliny parku

Lp.	X	Y
1.	244183.15	504873.88
2.	244286.27	504828.07
3.	244397.40	504671.18
4.	244397.40	504671.18
5.	244397.68	504671.74
6.	244426.92	504730.59
7.	244504.24	504886.18
8.	244510.61	505003.83
9.	244551.01	505091.55
10.	244615.50	505128.07
11.	244623.90	505147.93
12.	244688.05	505146.46
13.	244750.52	505145.29
14.	244750.55	505145.29
15.	244751.97	505146.88
16.	244788.40	505187.56
17.	244801.79	505202.24
18.	244814.30	505227.78
19.	244819.21	505239.45
20.	244828.37	505260.82
21.	244841.49	505295.46
22.	244849.53	505334.60
23.	244879.41	505409.50
24.	244899.52	505465.73
25.	244915.35	505489.43
26.	244945.23	505548.50
27.	245039.18	505734.07

Lp.	X	Y
364.	253255.47	505827.21
365.	253251.28	505820.78
366.	253187.66	505857.02
367.	253114.06	505892.25
368.	253108.93	505894.74
369.	253047.48	505792.86
370.	253049.80	505791.52
371.	253001.15	505720.65
372.	252996.46	505714.20
373.	252978.28	505686.26
374.	252947.73	505639.10
375.	252916.37	505593.21
376.	252910.76	505585.39
377.	252906.55	505589.14
378.	252893.62	505600.70
379.	252887.03	505593.01
380.	252869.20	505572.07
381.	252848.39	505547.71
382.	252861.57	505535.80
383.	252887.74	505512.09
384.	252899.28	505501.59
385.	252912.99	505490.54
386.	252893.37	505469.46
387.	252876.94	505452.02
388.	252872.72	505447.41
389.	252787.46	505524.37
390.	252757.99	505491.75

28.	245053.57	505756.39
29.	245069.32	505812.74
30.	245069.85	505815.16
31.	245072.76	505827.71
32.	245082.24	505868.45
33.	245092.05	505894.58
34.	245100.61	505917.54
35.	245115.42	505955.77
36.	245116.60	505958.83
37.	245125.75	505982.76
38.	245156.69	505991.41
39.	245171.00	506035.69
40.	245171.65	506037.77
41.	245187.01	506085.34
42.	245197.25	506126.26
43.	245215.15	506183.50
44.	245225.05	506215.19
45.	245240.37	506262.09
46.	245259.64	506307.34
47.	245271.57	506345.50
48.	245283.42	506383.22
49.	245284.40	506392.86
50.	245295.62	506502.82
51.	245296.35	506510.48
52.	245308.34	506635.22
53.	245308.98	506854.26
54.	245307.71	506899.46
55.	245375.69	506968.82
56.	245423.86	507003.43
57.	245432.75	507012.69
58.	245445.92	507028.88
59.	245498.09	507126.03
60.	245516.23	507135.87
61.	245585.40	507173.41
62.	245599.89	507210.82
63.	245600.05	507211.48
64.	245600.15	507211.48
65.	245600.52	507212.43
66.	245689.90	507209.51
67.	245787.38	507206.32
68.	245804.99	507205.76
69.	245876.48	507203.42
70.	245876.31	507201.22
71.	246333.43	507180.95
72.	246692.35	507164.23
73.	246699.70	507163.85
74.	246726.47	507294.40
75.	246758.93	507560.28
76.	246797.61	507870.30

391.	252926.49	505339.67
392.	252921.66	505334.56
393.	252899.06	505297.48
394.	252871.30	505244.61
395.	252856.37	505216.28
396.	252849.05	505202.39
397.	252796.48	505245.57
398.	252794.69	505242.00
399.	252787.69	505227.53
400.	252780.45	505212.41
401.	252774.59	505200.45
402.	252767.82	505186.42
403.	252765.00	505180.70
404.	252817.99	505138.21
405.	252806.87	505115.15
406.	252796.21	505093.07
407.	252763.18	505054.73
408.	252745.79	505034.54
409.	252731.01	505017.46
410.	252727.26	505013.30
411.	252714.54	504999.12
412.	252699.29	504982.28
413.	252696.63	504979.41
414.	252672.46	504942.41
415.	252667.41	504927.51
416.	252664.13	504917.98
417.	252663.60	504915.55
418.	252656.74	504887.60
419.	252654.56	504817.07
420.	252655.44	504757.30
421.	252655.89	504726.86
422.	252656.35	504693.97
423.	252656.91	504653.61
424.	252657.49	504613.47
425.	252658.37	504542.78
426.	252657.87	504393.06
427.	252657.85	504347.82
428.	252658.17	504293.21
429.	252655.86	504226.92
430.	252635.96	504107.81
431.	252650.08	504102.31
432.	252631.40	504093.22
433.	252605.64	503935.07
434.	252481.28	503629.13
435.	252444.11	503544.09
436.	252412.88	503483.49
437.	252336.51	503351.84
438.	252313.08	503324.39
439.	252267.31	503294.93

77.	246809.38	507973.10
78.	246798.55	508143.92
79.	246795.27	508313.36
80.	246795.67	508317.72
81.	246771.04	508329.21
82.	246720.08	508348.70
83.	246391.93	508472.89
84.	246268.57	508506.61
85.	246264.15	508507.92
86.	246266.96	508519.49
87.	246294.86	508664.45
88.	246229.83	508809.29
89.	246158.53	508971.65
90.	246104.35	509084.86
91.	246153.94	509201.01
92.	246164.81	509231.53
93.	246190.09	509318.61
94.	246234.22	509467.80
95.	246298.70	509650.04
96.	246461.50	510017.96
97.	246478.80	510046.31
98.	246523.65	510156.44
99.	246552.65	510223.02
100.	246585.81	510299.43
101.	246703.22	510490.13
102.	246722.19	510538.96
103.	246832.25	510769.80
104.	246870.21	510853.79
105.	246980.19	511083.49
106.	246981.28	511085.14
107.	246988.48	511088.60
108.	247103.18	511129.73
109.	247183.10	511267.85
110.	247128.49	511330.38
111.	247128.12	511363.30
112.	247097.99	511460.80
113.	247095.20	511524.88
114.	247121.51	511616.95
115.	247117.51	511642.24
116.	247205.58	511688.10
117.	247262.80	511695.29
118.	247306.51	511721.28
119.	247321.90	511766.12
120.	247382.52	511842.38
121.	247396.16	511850.54
122.	247438.16	511884.57
123.	247481.54	511961.98
124.	247563.79	512040.63
125.	247725.70	512195.60

440.	252141.19	503224.52
441.	251989.48	503139.34
442.	251795.46	503031.35
443.	251741.53	502995.85
444.	251707.92	502960.11
445.	251658.09	502891.09
446.	251596.16	502755.38
447.	251596.81	502711.45
448.	251612.48	502544.42
449.	251614.31	502527.95
450.	251627.15	502411.76
451.	251636.31	502315.92
452.	251644.37	502232.06
453.	251666.35	502003.42
454.	251689.78	501805.92
455.	251703.52	501620.82
456.	251712.15	501553.65
457.	251719.90	501493.42
458.	251728.35	501428.04
459.	251726.90	501361.37
460.	251721.00	501326.91
461.	251692.49	501259.82
462.	251621.74	501105.28
463.	251614.57	501091.60
464.	251572.62	501000.35
465.	251554.41	500943.99
466.	251540.21	500885.77
467.	251527.95	500828.11
468.	251520.73	500766.19
469.	251511.86	500770.43
470.	251417.49	500771.85
471.	251354.56	500762.77
472.	251288.62	500763.20
473.	251183.72	500762.93
474.	251143.01	500762.64
475.	251042.40	500758.03
476.	251029.55	500757.79
477.	250903.10	500755.49
478.	250889.57	500755.17
479.	250795.85	500758.58
480.	250757.67	500754.38
481.	250735.79	500752.48
482.	250604.96	500751.19
483.	250522.28	500751.48
484.	250497.68	500749.71
485.	250450.43	500743.19
486.	250440.91	500737.21
487.	250524.29	500601.06
488.	250477.16	500581.52

126.	247722.88	512221.89
127.	247699.29	512295.86
128.	247676.02	512409.16
129.	247671.47	512430.57
130.	247627.56	512567.66
131.	247624.50	512578.29
132.	247606.71	512631.13
133.	247579.09	512704.76
134.	247559.56	512738.41
135.	247540.97	512792.86
136.	247493.25	512933.82
137.	247484.17	512955.91
138.	247468.74	513040.05
139.	247473.89	513109.54
140.	247472.55	513144.38
141.	247518.88	513221.45
142.	247576.51	513267.73
143.	247591.45	513282.68
144.	247620.77	513329.64
145.	247690.80	513283.47
146.	247741.12	513251.24
147.	247803.24	513271.12
148.	247860.04	513292.04
149.	247832.25	513323.89
150.	247819.37	513345.06
151.	248351.27	512997.94
152.	248356.43	512999.01
153.	248422.49	513013.23
154.	248427.77	512833.22
155.	248536.74	512839.34
156.	248609.88	512834.92
157.	248635.22	512845.55
158.	248685.17	512840.43
159.	248834.09	512844.61
160.	248855.25	512869.38
161.	248870.43	512867.82
162.	248860.98	512834.88
163.	248865.42	512728.68
164.	248828.26	512672.08
165.	248856.16	512655.50
166.	248860.87	512651.69
167.	249426.23	512280.82
168.	249523.69	512216.96
169.	250067.78	511860.45
170.	250278.56	512178.66
171.	250480.79	512488.72
172.	250507.55	512470.98
173.	250719.39	512329.05
174.	250721.00	512329.30

489.	250479.48	500573.81
490.	250550.98	500348.57
491.	250554.57	500338.42
492.	250694.62	500338.29
493.	250766.51	500346.01
494.	250974.92	500325.56
495.	251069.83	500329.23
496.	251096.90	500239.39
497.	251121.41	500247.18
498.	250945.81	499868.42
499.	250899.67	499767.68
500.	250888.69	499743.73
501.	250754.71	499445.65
502.	250743.87	499421.51
503.	250743.92	499421.47
504.	250743.90	499421.44
505.	250692.63	499351.58
506.	250688.25	499345.61
507.	250529.42	499218.85
508.	250464.98	499167.12
509.	250449.79	499154.57
510.	250434.06	499141.67
511.	250301.82	499052.26
512.	250248.51	499009.78
513.	250207.15	498973.97
514.	249993.83	498795.52
515.	249948.55	498758.37
516.	249948.49	498758.34
517.	249342.17	498275.46
518.	249315.80	498251.40
519.	249029.44	498030.75
520.	248426.79	497510.91
521.	248247.41	497414.32
522.	248138.04	497333.43
523.	247963.04	497223.93
524.	247790.77	497071.83
525.	247733.58	497018.71
526.	247418.26	497037.52
527.	247397.53	497038.47
528.	247125.79	497051.62
529.	246942.90	497062.00
530.	246805.38	497069.84
531.	246796.29	497087.02
532.	246771.37	497134.10
533.	246760.75	497140.22
534.	246718.72	497164.21
535.	246620.20	497221.98
536.	246584.38	497241.76
537.	246554.72	497260.33

175.	250721.28	512329.34
176.	250820.00	512322.64
177.	250872.06	512337.30
178.	250906.58	512347.02
179.	250927.32	512352.87
180.	250931.14	512356.25
181.	250951.96	512355.57
182.	251020.05	512347.15
183.	251062.71	512368.00
184.	251130.67	512401.22
185.	251184.65	512468.61
186.	251301.13	512390.62
187.	251304.74	512386.61
188.	251717.87	512111.20
189.	251726.96	512104.95
190.	251778.59	512071.14
191.	251763.33	512041.60
192.	251737.63	511980.51
193.	251747.26	511894.78
194.	251746.40	511783.51
195.	251728.42	511651.71
196.	251720.25	511585.79
197.	251714.83	511543.85
198.	251696.18	511396.03
199.	251690.66	511385.90
200.	251698.77	511353.43
201.	251765.15	511330.71
202.	251778.61	511285.39
203.	251783.64	511223.26
204.	251768.01	511199.57
205.	251733.94	511164.93
206.	251727.80	511108.91
207.	251741.93	511001.43
208.	251755.22	510953.38
209.	251713.14	510932.39
210.	251710.61	510918.93
211.	251667.69	510827.31
212.	251639.32	510657.37
213.	251671.10	510561.03
214.	251729.04	510432.37
215.	251791.28	510305.99
216.	251777.80	510306.23
217.	251820.24	510203.36
218.	251905.88	509970.72
219.	251992.50	509741.16
220.	252009.29	509728.06
221.	252015.66	509708.57
222.	251992.37	509695.49
223.	251962.59	509669.80

538.	246276.93	497417.47
539.	246270.42	497421.15
540.	245777.91	497699.68
541.	245774.29	497691.74
542.	245634.28	497759.46
543.	245477.78	497761.86
544.	245420.02	497766.96
545.	245378.51	497778.24
546.	245286.42	497825.00
547.	244965.30	497987.35
548.	244954.18	498000.86
549.	244768.94	498150.29
550.	244456.64	498400.37
551.	244450.86	498404.90
552.	244428.76	498422.76
553.	244414.12	498432.88
554.	244407.30	498437.13
555.	244353.93	498450.15
556.	244323.76	498460.08
557.	244308.03	498472.93
558.	244292.52	498491.34
559.	244282.66	498513.36
560.	244279.65	498527.93
561.	244264.06	498527.47
562.	244225.56	498525.68
563.	244206.79	498524.76
564.	244174.05	498523.11
565.	244146.86	498521.85
566.	244145.82	498476.77
567.	244082.05	498473.84
568.	243949.10	498462.36
569.	243696.93	498445.82
570.	243666.51	498450.86
571.	243504.82	498541.06
572.	243489.44	498554.01
573.	243483.46	498558.67
574.	243479.33	498562.11
575.	243466.25	498575.94
576.	243430.62	498614.68
577.	243401.89	498636.46
578.	243385.95	498641.30
579.	243377.42	498637.51
580.	243343.86	498648.10
581.	243165.17	498649.59
582.	243196.91	498678.37
583.	243186.72	498680.87
584.	242945.97	498730.08
585.	242911.76	498735.77
586.	242917.18	498759.67

224.	251913.70	509614.22
225.	251886.38	509579.28
226.	251815.14	509535.97
227.	251817.13	509528.18
228.	251859.02	509499.64
229.	251892.63	509475.96
230.	251919.81	509451.55
231.	252022.39	509439.23
232.	252037.79	509434.03
233.	252056.38	509428.30
234.	252079.74	509421.10
235.	252114.78	509410.42
236.	252189.08	509387.39
237.	252187.24	509380.69
238.	252244.84	509357.73
239.	252249.68	509356.37
240.	252367.07	509324.15
241.	252370.76	509323.08
242.	252420.38	509309.43
243.	252529.51	509279.53
244.	252582.81	509262.03
245.	252617.42	509252.04
246.	252640.86	509245.18
247.	252657.12	509240.46
248.	252665.63	509238.92
249.	252666.30	509248.24
250.	252743.50	509224.64
251.	252783.96	509211.68
252.	252825.67	509199.44
253.	252864.79	509188.56
254.	252918.38	509181.96
255.	252950.34	509164.20
256.	253052.84	509094.65
257.	253135.89	509035.32
258.	253200.65	508987.94
259.	253203.56	508979.44
260.	253247.27	508862.93
261.	253249.80	508857.56
262.	253282.66	508774.80
263.	253325.42	508661.12
264.	253325.18	508648.21
265.	253336.54	508616.44
266.	253345.78	508594.25
267.	253357.57	508570.93
268.	253385.79	508539.65
269.	253443.79	508470.11
270.	253476.93	508430.79
271.	253485.42	508416.66
272.	253491.20	508401.33

587.	242872.32	498777.27
588.	242829.94	498780.82
589.	242738.98	498781.51
590.	242706.73	498796.21
591.	242428.52	498921.41
592.	242348.65	499005.38
593.	242286.85	499043.34
594.	242243.91	499083.36
595.	242230.39	499133.68
596.	242212.71	499113.91
597.	242069.34	498953.62
598.	242032.03	498985.63
599.	241809.74	499015.55
600.	241641.18	499036.49
601.	241287.48	499084.32
602.	241294.61	499077.69
603.	241189.43	499095.47
604.	240977.28	499131.91
605.	240992.99	499261.80
606.	240997.73	499307.80
607.	240997.60	499330.10
608.	240994.63	499339.72
609.	240984.99	499369.65
610.	240981.24	499387.90
611.	240977.70	499405.14
612.	240980.45	499439.09
613.	240991.48	499469.61
614.	241015.32	499508.58
615.	241026.79	499535.73
616.	241038.66	499597.73
617.	241070.66	499652.89
618.	241079.00	499678.97
619.	241079.05	499696.91
620.	241064.07	499766.68
621.	241064.40	499783.49
622.	241072.25	499805.37
623.	241079.93	499826.69
624.	241092.23	499878.87
625.	241100.46	499896.27
626.	241137.10	499948.73
627.	241146.99	499962.92
628.	241151.57	499969.36
629.	241190.10	500064.29
630.	241204.60	500143.99
631.	241213.34	500211.62
632.	241219.00	500255.68
633.	241219.62	500281.72
634.	241214.30	500319.56
635.	241214.36	500345.41

273.	253497.50	508373.49
274.	253538.02	508100.60
275.	253538.74	508094.65
276.	253544.54	508047.23
277.	253553.62	507964.44
278.	253558.95	507941.66
279.	253564.33	507921.12
280.	253587.87	507849.41
281.	253593.21	507831.98
282.	253596.03	507813.46
283.	253594.65	507794.14
284.	253589.74	507770.99
285.	253579.31	507738.42
286.	253568.38	507713.56
287.	253557.90	507690.80
288.	253547.65	507670.03
289.	253477.75	507537.94
290.	253460.95	507507.48
291.	253452.93	507492.95
292.	253457.31	507491.95
293.	253387.21	507381.82
294.	253374.48	507357.72
295.	253369.22	507334.59
296.	253366.41	507306.98
297.	253367.33	507295.46
298.	253361.38	507224.56
299.	253363.98	507174.29
300.	253376.18	506939.03
301.	253390.30	506847.96
302.	253406.69	506754.77
303.	253422.61	506729.46
304.	253476.51	506631.94
305.	253487.71	506617.45
306.	253478.14	506615.48
307.	253483.48	506590.03
308.	253459.91	506587.98
309.	253432.45	506573.54
310.	253428.80	506561.80
311.	253408.59	506554.68
312.	253402.91	506514.74
313.	253439.62	506496.19
314.	253448.49	506464.88
315.	253429.55	506472.07
316.	253421.76	506458.31
317.	253386.79	506466.64
318.	253384.88	506459.83
319.	253378.06	506429.97
320.	253450.87	506408.94
321.	253456.30	506408.56

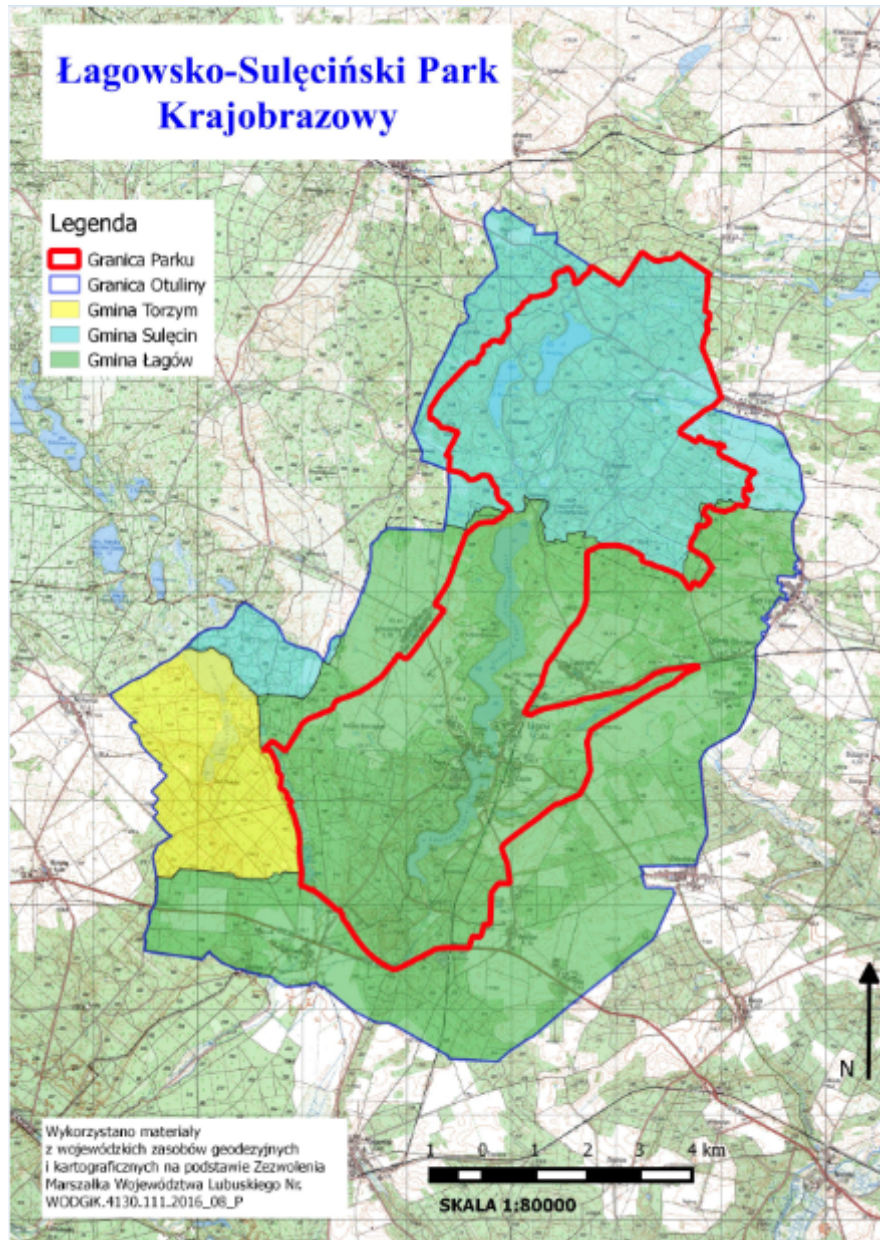
636.	241222.54	500389.33
637.	241224.10	500415.21
638.	241219.03	500494.27
639.	241209.97	500542.77
640.	241190.13	500650.13
641.	241169.19	500768.91
642.	241142.93	500915.17
643.	241139.23	500935.75
644.	241149.94	500979.66
645.	241207.82	501090.84
646.	241221.19	501136.05
647.	241227.74	501150.08
648.	241290.05	501188.27
649.	241358.68	501234.92
650.	241451.87	501296.78
651.	241512.28	501327.01
652.	241503.60	501331.29
653.	241473.96	501346.88
654.	241423.41	501376.51
655.	241401.44	501392.59
656.	241381.97	501413.12
657.	241326.14	501478.79
658.	241152.04	501682.40
659.	241234.42	501776.47
660.	241126.84	501881.20
661.	241157.31	501921.72
662.	241248.12	502042.43
663.	241109.37	502178.88
664.	241288.00	502358.16
665.	241316.21	502385.77
666.	241409.43	502476.93
667.	241258.16	502621.95
668.	241288.46	502659.36
669.	241292.41	502700.61
670.	241283.35	502721.93
671.	241252.71	502723.43
672.	241053.15	502909.33
673.	241043.37	502919.31
674.	241034.68	502928.13
675.	240916.91	503065.49
676.	240866.77	503241.31
677.	240720.56	503390.77
678.	240717.29	503426.04
679.	240712.26	503491.17
680.	240814.38	503501.50
681.	240831.40	503504.39
682.	240686.43	503633.17
683.	240563.95	503743.04
684.	240547.32	503760.41

322.	253525.43	506365.76
323.	253507.66	506332.33
324.	253471.13	506356.11
325.	253459.07	506333.10
326.	253422.79	506357.76
327.	253407.70	506328.88
328.	253434.51	506312.60
329.	253417.84	506283.58
330.	253414.86	506278.38
331.	253384.31	506281.25
332.	253348.90	506283.80
333.	253320.05	506286.48
334.	253271.23	506290.93
335.	253244.28	506293.40
336.	253197.44	506296.42
337.	253090.76	506298.88
338.	253087.37	506299.04
339.	253074.37	506191.18
340.	253068.79	506182.10
341.	253063.42	506163.43
342.	253139.37	506130.20
343.	253169.85	506158.53
344.	253161.87	506117.81
345.	253163.36	506116.07
346.	253179.32	506097.22
347.	253169.45	506082.56
348.	253122.18	506022.65
349.	253120.04	506019.53
350.	253149.06	506010.60
351.	253159.36	506006.63
352.	253188.59	505993.69
353.	253220.10	505976.06
354.	253239.71	505961.71
355.	253255.89	505949.87
356.	253258.07	505948.42
357.	253244.75	505938.39
358.	253235.93	505923.12
359.	253221.93	505903.66
360.	253265.75	505874.39
361.	253287.14	505861.61
362.	253273.34	505840.80
363.	253267.07	505845.02

685.	240436.64	503875.02
686.	240316.31	504030.58
687.	240460.13	504121.07
688.	240707.02	504279.12
689.	240793.48	504316.35
690.	240984.85	504399.11
691.	241135.54	504510.42
692.	241149.70	504520.15
693.	241300.77	504623.31
694.	241414.06	504668.62
695.	241475.78	504702.82
696.	241609.07	504799.12
697.	241757.07	504929.87
698.	241840.26	505005.30
699.	241904.81	505087.16
700.	242010.16	505179.26
701.	242019.40	505188.91
702.	242176.64	505271.16
703.	242253.14	505294.67
704.	242345.24	505302.22
705.	242350.79	505302.60
706.	242488.50	505317.00
707.	242526.89	505333.49
708.	242624.15	505451.21
709.	242641.98	505470.00
710.	242672.90	505497.47
711.	242688.06	505522.53
712.	242698.49	505551.07
713.	242742.76	505672.12
714.	242764.77	505700.16
715.	242796.63	505722.23
716.	242838.10	505750.82
717.	242899.87	505794.28
718.	243474.19	505403.68
719.	243548.29	505318.58
720.	243583.40	505242.09
721.	243616.12	505172.07
722.	243669.06	505056.54
723.	243907.05	504943.30
724.	244129.75	504898.16
725.	244183.15	504873.88

Załącznik Nr 2 do Uchwały Nr
Sejmiku Województwa Lubuskiego
z dnia.....2018 r.

Mapa poglądowa Łagowsko-Sulęcińskiego Parku Krajobrazowego



Załącznik Nr 3 do Uchwały Nr

Sejmiku Województwa Lubuskiego

z dnia.....2018 r.

**Opis przebiegu granic wyznaczonej strefy „A” w postaci wykazu współrzędnych punktów
załamania granic stref (PL-1992)**

Lp.	X	Y
1.	247311.10	502010.50
2.	247320.50	502032.86
3.	247322.10	502058.63
4.	247322.52	502065.41
5.	247328.05	502077.38
6.	247333.58	502089.47
7.	247339.74	502102.97
8.	247344.97	502114.40
9.	247345.50	502115.60
10.	247342.84	502130.22
11.	247339.87	502146.86
12.	247337.21	502161.49
13.	247340.21	502165.34
14.	247349.49	502177.35
15.	247354.32	502183.56
16.	247357.35	502189.43
17.	247358.79	502192.14
18.	247385.55	502244.03
19.	247389.16	502242.51
20.	247394.30	502240.24
21.	247450.86	502270.21
22.	247460.89	502260.78
23.	247470.85	502251.35
24.	247480.38	502248.08
25.	247490.91	502244.42
26.	247521.99	502222.21
27.	247525.80	502223.13
28.	247546.74	502228.18
29.	247557.94	502230.95
30.	247558.51	502273.93
31.	247566.46	502293.14
32.	247588.38	502321.21
33.	247603.21	502340.17

Lp.	X	Y
446.	247599.16	502957.69
447.	247608.01	503011.84
448.	247599.73	503012.71
449.	247566.73	503016.08
450.	247559.81	503016.99
451.	247557.57	502983.79
452.	247556.33	502977.05
453.	247556.15	502976.17
454.	247555.81	502976.19
455.	247551.64	502965.37
456.	247547.65	502958.11
457.	247542.14	502947.92
458.	247527.99	502951.43
459.	247510.64	502958.00
460.	247501.63	502961.92
461.	247497.16	502963.93
462.	247490.42	502966.84
463.	247481.07	502970.88
464.	247478.87	502970.55
465.	247465.52	502968.56
466.	247467.02	502960.46
467.	247461.69	502959.17
468.	247460.66	502958.89
469.	247451.15	502955.93
470.	247445.51	502953.76
471.	247435.56	502950.04
472.	247426.46	502947.05
473.	247419.35	502944.19
474.	247411.58	502941.69
475.	247403.19	502939.11
476.	247394.95	502934.18
477.	247384.38	502925.14
478.	247371.02	502913.46

34.	247614.03	502379.51
35.	247647.87	502396.49
36.	247653.92	502395.85
37.	247632.11	502310.05
38.	247606.63	502209.85
39.	247601.55	502187.93
40.	247600.31	502183.76
41.	247592.38	502158.32
42.	247584.28	502132.10
43.	247568.66	502081.87
44.	247557.17	502060.06
45.	247548.39	502043.35
46.	247538.08	502029.95
47.	247533.62	502024.16
48.	247526.23	502014.62
49.	247525.50	502013.66
50.	247518.99	502005.19
51.	247508.17	501991.15
52.	247498.73	501978.82
53.	247489.96	501967.57
54.	247488.42	501965.53
55.	247486.02	501953.39
56.	247482.55	501936.30
57.	247479.23	501919.53
58.	247475.67	501902.00
59.	247473.93	501893.40
60.	247474.05	501853.05
61.	247477.29	501820.35
62.	247466.26	501813.00
63.	247451.71	501802.16
64.	247436.07	501787.58
65.	247409.62	501757.74
66.	247379.96	501721.27
67.	247372.59	501702.70
68.	247368.88	501684.84
69.	247372.03	501659.83
70.	247387.52	501604.99
71.	247387.27	501605.25
72.	247392.46	501592.68
73.	247430.80	501533.02
74.	247430.97	501533.06
75.	247435.97	501521.33
76.	247440.23	501500.82
77.	247442.42	501480.42
78.	247440.87	501473.14

479.	247360.83	502906.41
480.	247356.40	502903.96
481.	247348.85	502903.12
482.	247340.54	502902.21
483.	247333.27	502902.81
484.	247321.78	502905.07
485.	247312.81	502908.43
486.	247306.93	502913.63
487.	247301.64	502919.58
488.	247297.53	502924.59
489.	247289.51	502935.92
490.	247281.05	502953.40
491.	247276.94	502963.75
492.	247276.62	502965.44
493.	247273.88	502978.51
494.	247270.64	502993.83
495.	247269.44	503003.70
496.	247268.31	503017.68
497.	247269.26	503030.78
498.	247270.52	503046.09
499.	247270.02	503052.25
500.	247268.53	503059.23
501.	247266.26	503064.14
502.	247258.03	503072.70
503.	247259.84	503077.29
504.	247263.57	503086.23
505.	247269.22	503095.19
506.	247274.39	503093.42
507.	247278.11	503105.57
508.	247287.15	503140.98
509.	247294.81	503140.88
510.	247295.53	503140.70
511.	247295.62	503136.70
512.	247300.76	503135.25
513.	247312.06	503131.99
514.	247313.52	503129.80
515.	247304.10	503093.85
516.	247296.59	503095.12
517.	247296.56	503095.14
518.	247296.57	503094.78
519.	247293.62	503086.11
520.	247293.29	503086.23
521.	247282.20	503056.86
522.	247277.31	503043.96
523.	247289.88	503041.65

79.	247440.79	501473.15
80.	247435.00	501444.92
81.	247424.60	501425.85
82.	247423.87	501422.92
83.	247359.94	501372.29
84.	247325.67	501352.43
85.	247283.40	501334.99
86.	247264.98	501328.69
87.	247229.36	501317.26
88.	247211.16	501305.83
89.	247210.59	501306.33
90.	247209.37	501305.61
91.	247176.70	501283.76
92.	247156.33	501260.39
93.	247133.38	501278.86
94.	247120.18	501261.36
95.	247115.93	501255.78
96.	247119.15	501253.28
97.	247133.43	501272.15
98.	247137.63	501272.83
99.	247154.33	501256.37
100.	247142.85	501237.46
101.	247124.02	501203.22
102.	247102.55	501177.35
103.	247078.05	501148.53
104.	247078.42	501148.47
105.	247051.35	501119.49
106.	247057.74	501117.62
107.	247044.63	501104.99
108.	247040.70	501104.45
109.	247010.22	501131.02
110.	247005.95	501134.80
111.	246993.11	501145.98
112.	246979.32	501157.94
113.	246977.00	501155.28
114.	246974.32	501152.29
115.	246974.25	501152.22
116.	246982.44	501144.88
117.	246982.56	501145.01
118.	247037.47	501097.63
119.	247010.18	501071.39
120.	246956.65	501114.63
121.	246956.36	501114.30
122.	246947.32	501122.12
123.	246947.55	501122.37

524.	247286.34	503019.21
525.	247285.80	503000.74
526.	247290.12	502969.09
527.	247298.76	502972.55
528.	247300.87	502965.76
529.	247347.10	502963.38
530.	247346.84	502947.80
531.	247353.39	502943.67
532.	247364.41	502929.62
533.	247372.29	502939.47
534.	247379.77	502949.56
535.	247388.17	502960.38
536.	247393.56	502968.35
537.	247412.83	502996.56
538.	247424.37	503015.24
539.	247494.34	502946.24
540.	247501.60	502942.64
541.	247520.39	502933.77
542.	247527.99	502930.14
543.	247540.12	502924.51
544.	247536.70	502909.64
545.	247535.20	502903.14
546.	247532.97	502894.23
547.	247534.99	502882.99
548.	247526.66	502872.38
549.	247510.02	502891.29
550.	247501.35	502899.20
551.	247479.61	502909.23
552.	247471.90	502915.86
553.	247466.60	502919.14
554.	247460.52	502922.91
555.	247455.87	502921.48
556.	247440.99	502914.88
557.	247438.60	502909.55
558.	247432.50	502895.71
559.	247434.46	502867.42
560.	247433.57	502856.76
561.	247412.59	502796.44
562.	247408.36	502748.52
563.	247372.77	502767.96
564.	247337.99	502805.95
565.	247275.46	502853.74
566.	247258.26	502873.79
567.	247257.16	502880.19
568.	247253.73	502902.54

124.	246914.33	501149.02
125.	246878.01	501178.52
126.	246923.55	501218.19
127.	246944.49	501237.62
128.	247017.58	501312.32
129.	247017.40	501312.53
130.	247048.70	501346.99
131.	247048.17	501347.42
132.	247057.44	501355.77
133.	247066.74	501387.64
134.	247104.33	501422.82
135.	247104.29	501422.85
136.	247115.42	501435.99
137.	247139.97	501455.45
138.	247152.50	501465.29
139.	247165.07	501482.80
140.	247174.05	501495.38
141.	247187.59	501509.17
142.	247209.70	501494.22
143.	247250.27	501529.02
144.	247259.43	501530.67
145.	247280.13	501520.24
146.	247318.32	501549.59
147.	247322.82	501608.90
148.	247354.52	501640.50
149.	247355.19	501639.78
150.	247346.55	501664.92
151.	247344.50	501698.12
152.	247337.01	501757.01
153.	247335.15	501764.79
154.	247324.70	501808.56
155.	247325.90	501821.43
156.	247329.40	501857.57
157.	247313.84	501864.50
158.	247299.97	501870.78
159.	247281.28	501879.21
160.	247262.63	501901.56
161.	247255.36	501910.18
162.	247251.12	501930.01
163.	247247.21	501948.37
164.	247264.21	501955.08
165.	247281.15	501961.79
166.	247283.02	501963.70
167.	247297.64	501978.43
168.	247303.56	501992.62

569.	247248.59	502935.35
570.	247247.60	502941.30
571.	247245.61	502954.33
572.	247243.75	502966.13
573.	247242.46	502974.10
574.	247242.29	502974.89
575.	247242.80	502990.02
576.	247242.56	503014.77
577.	247260.07	503015.32
578.	247260.82	503011.38
579.	247262.81	502997.02
580.	247263.44	502991.97
581.	247265.57	502977.49
582.	247267.12	502967.82
583.	247270.18	502958.42
584.	247271.92	502947.07
585.	247275.60	502941.54
586.	247296.62	502912.26
587.	247296.93	502911.69
588.	247309.42	502902.36
589.	247316.21	502897.55
590.	247335.48	502892.66
591.	247345.18	502892.83
592.	247353.90	502893.72
593.	247356.82	502894.80
594.	247364.03	502898.33
595.	247369.71	502901.27
596.	247382.03	502911.11
597.	247387.85	502915.61
598.	247389.57	502917.19
599.	247398.12	502924.22
600.	247400.26	502926.00
601.	247405.98	502929.72
602.	247411.11	502932.46
603.	247417.24	502934.93
604.	247420.37	502936.00
605.	247431.89	502939.75
606.	247451.53	502947.33
607.	247458.22	502949.99
608.	247461.80	502954.60
609.	247468.04	502956.40
610.	247474.59	502955.06
611.	247482.55	502951.98
612.	247488.69	502949.10
613.	247494.34	502946.24

169.	247311.10	502010.50
170.	247063.59	502939.16
171.	247085.90	502926.99
172.	247105.84	502921.73
173.	247112.79	502917.47
174.	247100.08	502904.08
175.	247097.13	502901.11
176.	247088.24	502891.43
177.	247077.68	502879.83
178.	247069.23	502872.13
179.	247053.18	502858.80
180.	247044.91	502854.55
181.	247043.63	502854.83
182.	247033.77	502853.00
183.	247028.58	502852.93
184.	247017.14	502850.74
185.	246964.89	502851.64
186.	246968.70	502888.55
187.	246980.53	502927.39
188.	246989.98	502955.87
189.	246994.57	502969.45
190.	246994.49	502975.92
191.	246994.20	503006.13
192.	247031.77	503049.11
193.	247038.92	503058.21
194.	247040.29	503058.25
195.	247043.59	503053.29
196.	247049.21	503047.10
197.	247059.57	503037.54
198.	247066.19	503032.30
199.	247073.19	503027.59
200.	247081.02	503024.63
201.	247102.54	503017.06
202.	247109.66	503014.69
203.	247113.14	503013.28
204.	247116.23	503012.34
205.	247121.20	503010.86
206.	247128.49	503009.15
207.	247129.77	503008.86
208.	247136.51	503007.29
209.	247141.79	503007.69
210.	247150.28	503008.25
211.	247159.02	503008.14
212.	247175.85	503007.61
213.	247166.15	502991.51

614.	247206.43	503043.48
615.	247200.47	503033.87
616.	247192.33	503022.92
617.	247191.41	503022.19
618.	247187.01	503018.85
619.	247182.50	503017.52
620.	247177.37	503018.56
621.	247145.01	503018.44
622.	247123.44	503021.22
623.	247137.14	503056.62
624.	247152.32	503047.93
625.	247174.99	503042.64
626.	247178.02	503047.17
627.	247186.03	503059.57
628.	247195.37	503074.13
629.	247200.77	503087.56
630.	247209.39	503109.07
631.	247235.79	503102.26
632.	247236.84	503092.06
633.	247234.06	503083.18
634.	247231.55	503079.41
635.	247224.20	503071.87
636.	247212.67	503053.41
637.	247206.43	503043.48
638.	247155.59	502371.16
639.	247168.10	502368.85
640.	247174.46	502367.74
641.	247170.59	502348.33
642.	247151.70	502351.41
643.	247143.45	502352.84
644.	247142.16	502353.02
645.	247116.99	502357.32
646.	247120.82	502377.40
647.	247142.26	502373.52
648.	247147.33	502372.59
649.	247155.59	502371.16
650.	247137.31	502439.40
651.	247162.27	502434.78
652.	247159.89	502407.04
653.	247159.12	502398.73
654.	247157.58	502384.76
655.	247155.67	502382.19
656.	247152.88	502380.99
657.	247134.02	502384.53
658.	247136.89	502401.98

214.	247166.09	502985.05
215.	247158.74	502973.50
216.	247150.28	502960.68
217.	247151.12	502960.09
218.	247116.65	502920.26
219.	247101.04	502926.35
220.	247100.20	502927.10
221.	247064.70	502940.87
222.	247063.59	502939.16
223.	247778.38	502858.36
224.	247799.05	502879.59
225.	247807.49	502916.37
226.	247810.80	502931.58
227.	247814.61	502948.77
228.	247815.59	502953.29
229.	247818.10	502964.86
230.	247823.26	502981.76
231.	247833.25	503012.78
232.	247848.87	503041.84
233.	247914.13	503027.24
234.	247906.59	502996.10
235.	247900.80	502964.19
236.	247896.33	502946.26
237.	247894.29	502934.55
238.	247887.96	502897.54
239.	247877.44	502832.12
240.	247857.51	502849.41
241.	247847.58	502857.99
242.	247831.98	502821.91
243.	247831.78	502821.92
244.	247830.24	502818.04
245.	247818.03	502787.69
246.	247795.36	502799.55
247.	247776.01	502798.87
248.	247780.46	502823.16
249.	247756.08	502826.86
250.	247753.13	502818.54
251.	247751.71	502814.82
252.	247747.35	502803.12
253.	247739.43	502805.65
254.	247724.88	502810.74
255.	247726.39	502814.90
256.	247728.30	502820.26
257.	247729.98	502819.73
258.	247732.19	502821.51

659.	247137.89	502408.17
660.	247138.01	502410.51
661.	247137.31	502439.40
662.	247007.56	502839.75
663.	247016.30	502839.75
664.	247047.71	502842.70
665.	247051.12	502845.20
666.	247077.70	502863.00
667.	247072.18	502842.00
668.	247071.81	502841.35
669.	247056.02	502814.31
670.	247048.25	502800.00
671.	247038.62	502782.55
672.	247036.96	502776.84
673.	247022.32	502720.43
674.	247020.22	502710.18
675.	246956.57	502733.62
676.	246950.56	502785.29
677.	246972.16	502788.53
678.	246982.85	502790.34
679.	246982.00	502805.30
680.	246981.36	502840.09
681.	246990.37	502839.97
682.	246999.17	502839.85
683.	247007.56	502839.75
684.	247711.60	502586.33
685.	247708.03	502617.83
686.	247708.67	502647.66
687.	247718.94	502677.66
688.	247742.37	502665.88
689.	247776.81	502641.27
690.	247774.95	502634.23
691.	247805.39	502622.09
692.	247792.00	502567.39
693.	247784.96	502539.12
694.	247783.73	502505.86
695.	247729.58	502497.61
696.	247721.66	502524.20
697.	247723.21	502555.76
698.	247717.38	502547.15
699.	247699.49	502509.85
700.	247705.20	502585.21
701.	247711.60	502586.33
702.	247136.88	502448.34
703.	247103.76	502454.61

259.	247735.82	502824.44
260.	247763.67	502847.08
261.	247774.82	502855.65
262.	247778.38	502858.36
263.	247597.79	502457.00
264.	247613.61	502455.19
265.	247628.70	502453.97
266.	247659.15	502451.30
267.	247647.87	502396.49
268.	247615.30	502400.28
269.	247604.63	502397.26
270.	247599.47	502399.20
271.	247584.87	502404.74
272.	247572.82	502409.26
273.	247570.54	502410.04
274.	247561.76	502417.29
275.	247549.12	502427.74
276.	247544.01	502431.90
277.	247535.82	502434.66
278.	247521.79	502439.28
279.	247507.90	502443.90
280.	247467.13	502434.29
281.	247449.56	502405.99
282.	247427.98	502404.54
283.	247405.48	502435.55
284.	247397.68	502457.80
285.	247395.93	502497.00
286.	247398.09	502534.99
287.	247448.07	502507.25
288.	247524.32	502536.54
289.	247544.53	502535.17
290.	247553.58	502534.60
291.	247562.62	502533.91
292.	247591.52	502531.50
293.	247591.47	502531.90
294.	247594.34	502530.72
295.	247603.72	502527.35
296.	247616.99	502522.43
297.	247622.61	502520.25
298.	247630.39	502518.96
299.	247644.29	502517.13
300.	247667.15	502515.51
301.	247673.45	502525.22
302.	247683.30	502540.31
303.	247685.13	502615.88

704.	247108.50	502479.21
705.	247097.48	502481.34
706.	247098.56	502504.91
707.	247134.18	502497.95
708.	247144.32	502495.98
709.	247146.95	502495.40
710.	247183.71	502488.17
711.	247187.97	502482.04
712.	247170.71	502467.55
713.	247137.31	502439.40
714.	247136.88	502448.34
715.	247167.12	502545.18
716.	247181.41	502500.43
717.	247178.13	502497.70
718.	247171.44	502493.81
719.	247145.64	502500.48
720.	247106.72	502511.06
721.	247099.48	502530.94
722.	247072.69	502524.96
723.	247078.48	502557.87
724.	247060.29	502561.36
725.	247041.30	502565.12
726.	247022.73	502568.98
727.	247002.94	502573.11
728.	247006.20	502594.01
729.	247012.24	502632.38
730.	247011.81	502632.46
731.	247017.69	502658.26
732.	247017.62	502658.27
733.	247022.92	502686.97
734.	247029.33	502720.07
735.	247043.88	502770.80
736.	247049.03	502771.32
737.	247064.99	502735.18
738.	247077.30	502715.60
739.	247085.45	502692.23
740.	247089.56	502675.30
741.	247095.05	502653.18
742.	247106.96	502611.45
743.	247116.51	502604.61
744.	247131.12	502594.05
745.	247136.16	502591.12
746.	247142.80	502584.76
747.	247149.58	502577.17
748.	247154.56	502569.22

304.	247675.17	502649.37
305.	247655.05	502680.27
306.	247629.54	502696.73
307.	247619.10	502703.51
308.	247577.53	502666.19
309.	247551.50	502700.51
310.	247542.38	502726.27
311.	247576.56	502752.60
312.	247581.94	502777.51
313.	247572.48	502792.70
314.	247566.43	502802.48
315.	247550.03	502828.84
316.	247551.42	502839.91
317.	247557.73	502845.83
318.	247564.27	502852.29
319.	247624.88	502870.80
320.	247628.50	502859.30
321.	247659.68	502854.40
322.	247659.83	502854.86
323.	247662.76	502853.37
324.	247671.21	502849.04
325.	247689.41	502850.00
326.	247692.03	502850.53
327.	247714.44	502852.17
328.	247733.31	502864.68
329.	247746.14	502877.96
330.	247763.83	502900.89
331.	247764.71	502923.36
332.	247766.74	502923.03
333.	247769.39	502969.97
334.	247795.52	502974.57
335.	247805.11	502947.50
336.	247803.46	502939.70
337.	247802.90	502936.00
338.	247802.69	502936.02
339.	247798.37	502915.62
340.	247796.93	502908.67
341.	247793.50	502893.69
342.	247792.59	502890.62
343.	247790.20	502882.72
344.	247786.00	502876.69
345.	247783.77	502874.36
346.	247767.93	502862.35
347.	247759.94	502867.55
348.	247744.98	502856.73

749.	247161.24	502558.30
750.	247164.51	502553.00
751.	247167.12	502545.18
752.	247233.32	503030.18
753.	247217.06	503011.18
754.	247206.71	503018.39
755.	247207.37	503019.36
756.	247202.55	503022.15
757.	247210.97	503036.22
758.	247215.81	503041.91
759.	247233.32	503030.18
760.	247544.96	502896.29
761.	247547.68	502912.09
762.	247551.01	502929.19
763.	247551.82	502938.39
764.	247564.11	502934.42
765.	247592.44	502925.17
766.	247589.26	502903.05
767.	247574.09	502897.36
768.	247545.86	502891.23
769.	247544.96	502896.29
770.	247791.24	503193.33
771.	247805.58	503212.20
772.	247909.20	503180.38
773.	247873.73	503120.68
774.	247866.57	503111.58
775.	247784.87	503143.73
776.	247791.24	503193.33
777.	247904.19	503498.20
778.	247890.98	503480.16
779.	247901.54	503447.86
780.	247903.04	503438.54
781.	247908.27	503405.96
782.	247911.07	503388.76
783.	247910.11	503380.57
784.	247909.04	503371.71
785.	247911.32	503334.93
786.	247875.58	503312.80
787.	247842.07	503294.13
788.	247836.34	503290.30
789.	247800.78	503316.86
790.	247789.82	503360.10
791.	247799.47	503379.33
792.	247742.70	503406.30
793.	247710.01	503404.97

349.	247751.27	502848.94
350.	247711.68	502816.99
351.	247702.66	502818.12
352.	247696.32	502818.33
353.	247685.76	502818.65
354.	247681.80	502818.74
355.	247665.57	502824.36
356.	247664.43	502824.76
357.	247661.96	502825.89
358.	247660.02	502826.65
359.	247660.12	502826.95
360.	247622.11	502842.67
361.	247610.49	502841.79
362.	247604.46	502841.43
363.	247604.17	502854.26
364.	247571.95	502842.42
365.	247565.75	502839.85
366.	247566.14	502836.93
367.	247567.36	502838.09
368.	247575.80	502829.63
369.	247581.95	502829.65
370.	247583.58	502829.57
371.	247594.07	502830.37
372.	247604.88	502832.27
373.	247620.01	502833.05
374.	247620.05	502831.96
375.	247625.61	502831.99
376.	247626.08	502831.74
377.	247629.73	502830.99
378.	247642.63	502825.54
379.	247643.36	502825.17
380.	247651.26	502822.09
381.	247654.01	502820.85
382.	247654.06	502820.94
383.	247676.27	502811.42
384.	247676.56	502811.40
385.	247689.25	502808.70
386.	247704.25	502802.34
387.	247710.61	502794.23
388.	247710.97	502794.59
389.	247718.33	502784.33
390.	247725.91	502773.69
391.	247736.31	502756.89
392.	247742.86	502735.38
393.	247725.90	502709.51

794.	247709.84	503408.43
795.	247713.13	503460.53
796.	247712.79	503484.61
797.	247714.44	503486.20
798.	247846.69	503523.30
799.	247838.07	503547.36
800.	247836.38	503551.71
801.	247846.96	503574.24
802.	247865.12	503563.32
803.	247865.09	503563.25
804.	247924.51	503521.90
805.	247944.94	503507.71
806.	247971.34	503488.64
807.	247946.96	503451.22
808.	247940.74	503456.22
809.	247928.61	503465.98
810.	247904.19	503498.20
811.	247883.31	503462.39
812.	247889.66	503461.06
813.	247891.47	503469.77
814.	247885.05	503470.99
815.	247883.31	503462.39
816.	247384.83	501692.38
817.	247390.82	501705.33
818.	247406.05	501730.62
819.	247462.33	501786.91
820.	247488.84	501802.04
821.	247495.22	501750.68
822.	247451.24	501745.13
823.	247478.51	501633.75
824.	247527.83	501631.56
825.	247537.52	501616.91
826.	247541.69	501611.57
827.	247526.66	501574.12
828.	247511.72	501554.50
829.	247498.04	501515.42
830.	247442.53	501608.52
831.	247432.87	501610.69
832.	247419.07	501662.43
833.	247384.57	501669.99
834.	247384.83	501692.38
835.	247550.45	502890.33
836.	247574.54	502895.44
837.	247608.62	502907.74
838.	247610.92	502896.81

394.	247716.00	502694.75
395.	247697.40	502710.08
396.	247688.58	502715.32
397.	247683.75	502719.58
398.	247681.15	502723.39
399.	247679.25	502717.03
400.	247695.10	502705.29
401.	247713.48	502690.87
402.	247703.54	502674.11
403.	247689.29	502658.57
404.	247686.46	502548.73
405.	247682.88	502522.73
406.	247679.99	502509.06
407.	247669.32	502455.34
408.	247660.22	502456.25
409.	247629.97	502458.81
410.	247615.86	502460.42
411.	247601.93	502461.81
412.	247588.01	502463.19
413.	247578.10	502464.25
414.	247568.11	502465.21
415.	247558.21	502466.50
416.	247558.23	502466.58
417.	247546.36	502468.24
418.	247546.35	502468.22
419.	247537.25	502469.24
420.	247528.35	502470.04
421.	247513.01	502471.71
422.	247455.92	502476.76
423.	247457.31	502471.90
424.	247512.09	502467.08
425.	247526.94	502465.09
426.	247541.93	502463.32
427.	247556.87	502461.66
428.	247571.86	502459.89
429.	247584.76	502458.45
430.	247597.79	502457.00
431.	247424.37	503015.24
432.	247437.91	503054.33
433.	247440.86	503062.76
434.	247460.43	503096.85
435.	247463.82	503097.68
436.	247469.49	503099.06
437.	247481.00	503080.09
438.	247575.17	503067.57

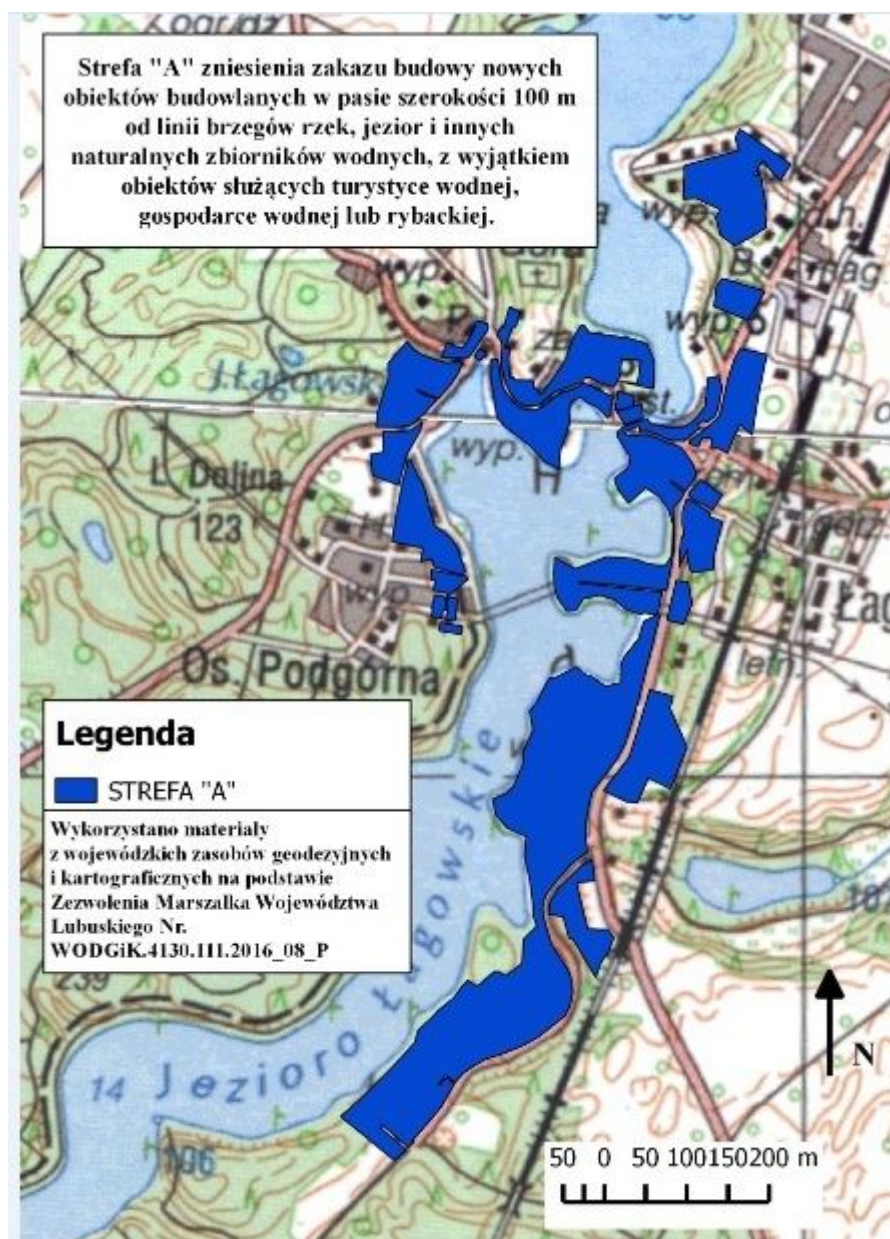
839.	247612.85	502873.20
840.	247569.92	502858.57
841.	247567.83	502857.79
842.	247548.31	502889.77
843.	247550.45	502890.33
844.	247126.78	502404.51
845.	247124.32	502387.14
846.	247099.01	502391.45
847.	247102.30	502409.00
848.	247099.33	502409.60
849.	247104.61	502433.95
850.	247106.83	502443.98
851.	247133.66	502438.81
852.	247134.16	502428.53
853.	247135.04	502409.77
854.	247126.78	502404.51
855.	247629.01	502213.60
856.	247685.64	502198.33
857.	247677.95	502169.42
858.	247719.71	502074.46
859.	247683.35	501984.39
860.	247678.63	501973.60
861.	247625.82	501999.49
862.	247599.16	501940.24
863.	247573.49	501941.66
864.	247516.93	501969.08
865.	247527.81	501984.12
866.	247579.27	502050.35
867.	247620.53	502183.95
868.	247629.01	502213.60
869.	247693.44	502479.62
870.	247721.98	502474.48
871.	247731.83	502422.83
872.	247711.08	502372.42
873.	247670.74	502383.18
874.	247693.44	502479.62
875.	247730.85	502699.45
876.	247731.85	502700.40
877.	247732.00	502700.28
878.	247752.78	502724.07
879.	247773.66	502708.66
880.	247773.92	502708.72
881.	247804.45	502686.43
882.	247781.80	502650.71
883.	247771.91	502656.23

439.	247622.06	503054.13
440.	247640.60	503009.61
441.	247638.09	502948.68
442.	247636.84	502944.40
443.	247616.50	502948.45
444.	247558.27	502961.69
445.	247590.53	502958.47

884.	247760.01	502663.75
885.	247748.53	502668.90
886.	247737.01	502674.62
887.	247734.02	502676.11
888.	247722.28	502686.85
889.	247730.85	502699.45

Załącznik Nr 4 do Uchwały Nr
Sejmiku Województwa Lubuskiego
z dnia.....2018 r.

Mapa poglądowa strefy „A” zniesienia zakazu budowy nowych obiektów budowlanych w pasie szerokości 100 m od linii brzegów rzek, jezior i innych naturalnych zbiorników wodnych, z wyjątkiem obiektów służących turystyce wodnej, gospodarce wodnej lub rybackiej



Uzasadnienie
do uchwały Sejmiku Województwa Lubuskiego w sprawie Łagowsko-Sulęcińskiego Parku
Krajobrazowego

Łagowsko-Sulęciński Park Krajobrazowy został powołany pod nazwą Łagowski Park Krajobrazowy uchwałą Nr V/34/85 Wojewódzkiej Rady Narodowej w Gorzowie Wlkp. z dn. 25 kwietnia 1985 r. w sprawie utworzenia Łagowskiego Parku Krajobrazowego oraz uchwałą nr VI/42/85 Wojewódzkiej Rady Narodowej w Zielonej Górze z dnia 26 kwietnia 1985 r. w sprawie utworzenia Łagowskiego Parku Krajobrazowego. Art. 16 ust. 3 ustawy z dnia 16 kwietnia 2004 r. o ochronie przyrody (Dz. U. 2018 r., poz. 142 z późn. zm.) nadaje kompetencje Sejmikowi Województwa Lubuskiego w zakresie tworzenia, powiększania lub zmniejszania obszaru ustanowionego parku krajobrazowego w drodze uchwały, która określa jego nazwę, obszar, przebieg granic i otulinę, szczególne cele ochrony oraz zakazy właściwe dla danego parku krajobrazowego. Wymienione elementy rozproszone są w dwóch aktach prawnych, tj. rozporządzeniu nr 23 Wojewody Lubuskiego z dnia 19 września 2005 r. w sprawie wprowadzenia zakazów oraz ujednoczenia dotychczasowych zapisów ustanawiających obszar i granice Łagowskiego Parku Krajobrazowego (Dz. Urz. Woj. Lub. Nr 63, poz. 1230), uchwale nr XIII/119/11 Sejmiku Województwa Lubuskiego z dnia 29 sierpnia 2011 r. zmieniającej rozporządzenie nr 23 Wojewody Lubuskiego z dnia 19 września 2005 r. w sprawie wprowadzenia zakazów oraz ujednoczenia dotychczasowych zapisów ustanawiających obszar i granice Łagowskiego Parku Krajobrazowego (Dz. Urz. Woj. Lub. Nr 112, poz. 2112), w związku z tym zaistniała potrzeba wprowadzenia jednolitej uchwały regulującej kwestie związane z prawnym aspektem funkcjonowania Łagowsko-Sulęcińskiego Parku Krajobrazowego.

Ponownie przeanalizowano przebieg granic Parku i otuliny w kontekście aktualnych danych pozyskanych z powiatowych rejestrów - ewidencji gruntów i budynków oraz usunięto wszelkie rozbieżności. W wyniku powyższych nieznacznych zmian dokonano korekty ustalenia sumarycznych powierzchni wyliczonych przy użyciu Systemów Informacji Geograficznej (GIS).

W celu ochrony walorów krajobrazowych, przyrodniczych i kulturowych obszaru Łagowsko-Sulęcińskiego Parku Krajobrazowego wybrano zakazy z listy zawartej w art. 17 ust. 1 ustawy 16 kwietnia 2004 r. o ochronie przyrody (Dz. U. 2018 r., poz. 142 z późn. zm.). Wybór tych zakazów został dokonany w oparciu o analizę potencjalnych zagrożeń dla celów ochrony znajdujących się na terenie omawianego parku krajobrazowego i zawarty w §3. 1 projektu uchwały.

Przygotowując projekt niniejszej uchwały ustalono, iż nie zachodzi konieczność ustanowienia na obszarze Łagowsko-Sulęcińskiego Parku Krajobrazowego zakazu lokalizowania obiektów budowlanych w pasie szerokości 200 m od krawędzi brzegów klifowych oraz w pasie technicznym brzegu morskiego, ponieważ takie obszary i formy nie występują na terenie parku, o których mowa

w art. 17 ust. 1 pkt 18 ww. ustawy.

Realizowanie przedsięwzięć mogących znacząco oddziaływać na środowisko objęte zostało zakazem w §3 ust. 1 pkt 1, gdyż niewątpliwie mogłoby oddziaływać na stan ochrony wartości przyrodniczych parku, jednakże z mocy ustawy o ochronie przyrody zakaz ten nie obejmuje przedsięwzięć dla których sporządzenie raportu oddziaływania na środowisko nie jest obligatoryjne i dla których przeprowadzona procedura oceny oddziaływania na środowisko wykazała brak niekorzystnego wpływu na przyrodę i krajobraz parku krajobrazowego. Dla tego zakazu oraz pozostałych obowiązuje, również z mocy ww. ustawy, zwolnienie dotyczące realizacji inwestycji celu publicznego.

Zakaz dotyczący umyślnego zabijania dziko występujących zwierząt, niszczenia ich nor, legowisk, innych schronień i miejsc rozrodu oraz tarlisk i złożonej ikry, z wyjątkiem amatorskiego połowu ryb oraz wykonywania czynności w ramach racjonalnej gospodarki rolnej, leśnej, rybackiej i łowieckiej, wskazany w §3 ust. 1 pkt 2 ma na celu zachowanie wartości przyrodniczych w postaci ochrony gatunków zwierząt w naturalnych miejscach ich bytowania oraz ochronę ich siedlisk.

Zakaz likwidowania i niszczenia zadrzewień śródpolnych, przydrożnych i nadwodnych wskazany w § 3 ust. 1 pkt 3 zastosowano m. in. w celu zachowania zbiorowisk roślinnych, gatunków roślin, zwierząt i grzybów na naturalnych stanowiskach oraz atrakcyjnych typów otwartych krajobrazów z przydrożnymi alejami.

Zakaz zawarty w § 3 ust. 1 pkt 4 dotyczący pozyskiwania do celów gospodarczych skał, w tym torfu, oraz skamieniałości, zastosowano w celu ochrony naturalnego krajobrazu i zachowaniu charakterystycznych struktur geologicznych i geomorfologicznych.

Zakaz wykonywania prac ziemnych trwale zniekształcających rzeźbę terenu, wskazany w § 3 ust. 1 pkt 5 wskazano w celu ochrony i zachowania charakterystycznych struktur geologicznych i geomorfologicznych.

Zakaz ustanowiony w § 3 ust. 1 pkt 6 dotyczący dokonywania zmian stosunków wodnych wprowadzono dla ochrony ekosystemów wodnych, rzadkich i zagrożonych zbiorowisk roślinnych.

Zakaz budowy nowych obiektów budowlanych w pasie szerokości 100 m od linii brzegów rzek, jezior i innych naturalnych zbiorników wodnych ustanowiony w § 3 ust. 1 pkt 7, wynika z potrzeby ochrony wartości przyrodniczych i walorów krajobrazowych.

Zakaz dotyczący likwidowania, zasypywania i przekształcania zbiorników wodnych, starorzeczy oraz obszarów wodno-błotnych, ustanowiony w § 3 ust. 1 pkt 8, wynika z potrzeby ochrony charakterystycznych struktur, ekosystemów wodnych, rzadkich i zagrożonych gatunków zwierząt oraz zbiorowisk roślinnych.

Zakazy ustanowione w § 3 ust. 1 pkt 9-11 dotyczące, wylewania gnojowicy, z wyjątkiem nawożenia własnych gruntów rolnych, prowadzenia chowu i hodowli zwierząt metodą bezściółkową i utrzymywania otwartych rowów ściekowych i zbiorników ściekowych wynika z potrzeby ochrony ekosystemów, rzadkich i zagrożonych gatunków zwierząt oraz zbiorowisk roślinnych.

Zakaz organizowania rajdów motorowych i samochodowych, ustanowiony w § 3 ust. 1 pkt 12, wynika z potrzeby ochrony rzadkich, zagrożonych i chronionych gatunków zwierząt i ich siedlisk, utrzymania ich korytarzy ekologicznych i ostoi w naturalnym miejscu bytowania, poprzez ograniczenie aktywności różnych form użytkowania na obszarach cennych przyrodniczo.

Zakaz ustanowiony w § 3 ust. 1 pkt 13, dotyczący używania łodzi motorowych i innego sprzętu motorowego na otwartych zbiornikach wodnych, ustanowiono w celu ochrony roślin i zwierząt oraz siedlisk na ich naturalnych stanowiskach.

W § 3 ust. 2 wskazano, że dopuszcza się usunięcie drzewa lub krzewu w obrębie zadrzewienia w celu przeprowadzenia zabiegów ochronnych i odtworzeniowych. Odstępstwo to ma na celu umożliwienie prowadzenia zadań niezbędnych z punktu widzenia wymaganych zabiegów czynnej ochrony przyrody. W uzasadnionych przypadkach drzewo lub krzew może posiadać znacznie mniejszą wartość niż inny element środowiska o znacznych walorach przyrodniczych, historycznych czy kulturowych.

W § 3 ust. 3 wskazano odstępstwo od zakazu pozyskiwania do celów gospodarczych skał, w tym torfu, oraz skamieniałości, w tym kopalnych szczątków roślin i zwierząt, a także minerałów i bursztynu, wykonywania prac ziemnych trwale zniekształcających rzeźbę terenu oraz dokonywania zmian stosunków wodnych, w przypadku udokumentowania złóż kopalin. Odstępstwo pozwoli zapobiec blokowaniu inwestycji względem udokumentowanych złóż na obszarze gminy.

W § 3 ust. 4 wskazano odstępstwo od zakazu wykonywania prac ziemnych trwale zniekształcających rzeźbę terenu, dokonywania zmian stosunków wodnych, likwidowania, zasypywania i przekształcania zbiorników wodnych, starorzeczy oraz obszarów wodno błotnych, w przypadku budowy, odbudowy, utrzymania, remontu lub naprawy obiektu budowlanego. Odstępstwo pozwoli zapobiec blokowaniu zaplanowanych prac budowlanych i inwestycji.

W § 3 ust. 5 wskazano odstępstwo od zakazu budowy nowych obiektów budowlanych w pasie szerokości 100 m od linii brzegów rzek, jezior i innych naturalnych zbiorników wodnych oraz likwidowania, zasypywania i przekształcania zbiorników wodnych, starorzeczy oraz obszarów wodno błotnych, w przypadku urządzeń wodnych w rozumieniu ustawy Prawo wodne. Odstępstwo ma na celu zapobiec blokowaniu budowy urządzeń wodnych w rozumieniu ustawy Prawo wodne.

W § 3 ust. 6 pkt 1 wskazano odstępstwo od zakazu budowy nowych obiektów budowlanych

w pasie szerokości 100 m od linii brzegów rzek, jezior i innych naturalnych zbiorników wodnych. Odstępstwo przyczyni się do rozwoju gminy poprzez realizację studiów uwarunkowań i kierunków zagospodarowania przestrzennego lub miejscowych planach zagospodarowania przestrzennego.

W § 3 ust. 6 pkt 2 wskazano odstępstwo od zakazu budowy nowych obiektów budowlanych w pasie szerokości 100 m od linii brzegów rzek, jezior i innych naturalnych zbiorników wodnych dla nieruchomości dla wybranych działek w miejscowości Łągów, obręb geodezyjny Łągów. Odstępstwo zostało ustanowione dla działek w o numerach ewidencyjnych: 25/4, 158/11, 158/17, 158/19, 159/5, 159/6, 152/6, 777, 141/2, 142/5, 142/6, 142/8, 142/7, 148/2, 156, 152/1, 151/1, 150, 286, 287/1, 287/2, 288, 289, 290/1, 290/2, 290/3, 291, 149, 292/15, 292/14, 292/12, 292/4, 292/18, 760, 292/3, 294/3, 294/4, 294/1, 279, 295/1, 295/2, 296, 147/3, 147/2, 147/1, 146/4, 146/6, 146/7, 137, 472, 140/1, 140/2, 140/3, 144/5, 142/3, 141/1, 143/2, 143/3, 144/6, 144/7, 138/4, 136, 138/3, 138/2, 138/5, 139/3, 139/8, 139/7, 139/6, 139/4, 302/2, 302/1, 338/1, 338/6, 338/7, 338/3, 338/4, 463/2, 340/15, 339, 340/8, 340/20, 395, 396/1, 394/1, 398/2, 398/3, 398/4, 398/5, 398/6, 398/7, 398/8, 398/9, 398/10, 398/11, 392/2, 392/3, 392/4, 392/5, 392/6, 392/7, 392/8, 392/9, 390/1, 400/1, 400/2, 398/2, 402, 401, 389/1, 388, 382/3, 382/5, 381/6, 377/4, 376/6, 376/8, 376/12, 371/70, 371/25, 371/24, 371/29, 577/2, 625, 586/8, 576/1, 575/1, 506/2, 500, 330/23, 330/15, 330/22, 330/8, 330/18, 330/26, 331/9, 331/11, 331/14, 331/13, 331/15, 332/2, 332/1, 333/7, 333/8, 333/9, 333/10, 333/11, 333/12, 333/13, 333/14, 333/15, 333/16, 333/17, 333/18, 333/19, 333/20, 333/21, 333/22, 333/23, 333/24, 333/25, 333/26, 333/27, 333/28, 333/29, 333/30, 333/31, 333/32, 333/33, 333/1, 334/2, 334/1, 335/1, 335/2, 336, 322/10, 321/5, 321/4, 321/3, 321/2, 321/1, 320/2, 320/1, 322/13, 322/3, 317/2, 317/4, 319/1, 319/2, 315, 314, 313/1, 313/2, 312/4, 316/2, 312/3, 316/1, 311/3, 311/4, 312/2, 747, 311/5, 303/1, 303/2, 303/3, 303/4, 304/1, 304/2, 307, 306, 305, 97/1, 91, 92, 93, 94, 95, 96, 90, 89, 98/5, 98/6, 98/2, 100, 101, 102, 103, 104, 105, 106, 107, 108, 109, 110/3, 110/4, 13/7, 13/3, 13/9, 112/2, 112/1, 113, 114, 115, 116, 117, 118, 119, 120, 121, 428, 130/1, 123/1, 123/2, 122/1, 124/1, 125, 126, 127, 128, 129/1, 129/2, 132/1, 133, 136, 472, 761, 624/91, 624/101, 624/102, 624/103, 624/104, 624/105, 624/106, 624/107, 779, 780, 781, 782, 783, 784, 785, 786, 787, 788, 789, 790, 791, 792, 793, 794, 795, 796, 797, 798, 799, 800, 801, 802, 803, 804, 805, 806, 807, 808, 809, 810, 811, 812, 813, 814, 815, 816, 817, 818, 819, 820, 821, 822, 823, 824, 825, 826, 827, 828, 829, 830, 831, 838, 839, 371/71, 371/28, 371/ 31, 371/32, 371/33, 371/34, 371/35, 371/36, 371/37, 371/38, 371/39, 371/40, 371/41, 371/42, 371/43, 371/44, 371/45, 371/46, 371/47, 371/48, 371/49, 371/50, 371/21, 371/22, 371/53, 371/54, 371/55, 371/56, 371/57, 371/58, 371/60, 371/61, 371/62, 371/63, 371/64, 371/66, 371/67, 371/68, 371/69, 843/2, 843/3, 843/4, 843/5, 843/6, 130/6, 130/7. Odstępstwo to ma na celu zapobiec blokowaniu rozwoju gospodarczego gminy oraz umożliwić ustanawianie miejscowych planów zagospodarowania przestrzennego.

W § 3 ust. 7 wskazano odstępstwo od zakazu organizowania rajdów motorowych i samochodowych organizowanych na drogach publicznych oraz wewnętrznych w obszarze zabudowanym. Odstępstwo od zakazu nie wpłynie negatywnie na miejsca bytowania ochrony rzadkich, zagrożonych i chronionych gatunków zwierząt i ich siedlisk.

11 września 2015 r. weszła w życie ustawa z dnia 24 kwietnia 2015 r. o zmianie niektórych ustaw w związku ze wzmocnieniem narzędzi ochrony krajobrazu (Dz.U. 2015 r., poz. 774 z późn. zm.). W art. 12 ust. 4 zachowała ona w mocy dotychczasowe przepisy wykonawcze wydane przez wojewodów lub sejmiki województwa na podstawie art. 16 ust. 3 ustawy o ochronie przyrody do dnia wejścia w życie nowych przepisów wykonawczych wydanych na podstawie art. 16 ust. 3 w brzmieniu nadanym tą ustawą.

Konieczność określenia współrzędnych punktów załamania granicy Parku wynika z § 2 ust. 2 pkt 3 rozporządzenia Ministra Środowiska w sprawie centralnego rejestru form ochrony przyrody z dnia 11 września 2012 r. (Dz. u. z 2012 r. poz. 1080).

W związku z ustawowym wymogiem uzgodnienia z właściwą miejscowo radą gminy oraz właściwym regionalnym dyrektorem ochrony środowiska, projekt ww. uchwały zostanie przekazany Radzie Gminy Łagów, Radzie Miejskiej w Sulęcinie i Torzymiu oraz Regionalnemu Dyrektorowi Ochrony Środowiska w Gorzowie Wlkp.

Ponadto, zgodnie z § 2, w związku z § 7 pkt 8 uchwały nr LV/568/2010 Sejmiku Województwa Lubuskiego z dnia 21 września 2010 r. w sprawie określenia szczegółowego sposobu konsultowania projektów aktów prawa miejscowego (Dz. Urz. Woj. Lub. Nr 92 poz. 1337) projekt niniejszej uchwały przedłożony zostanie do konsultacji z Radą Działalności Pożytku Publicznego Województwa Lubuskiego.