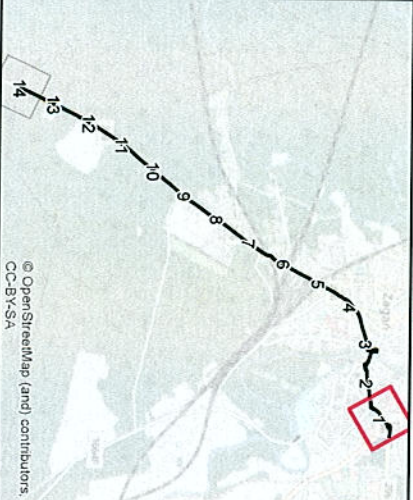


**Emisja hałasu do środowiska**  
**Droga wojewódzka nr 296 w m. Żagań**

- Legenda**
- oś drogi
  - pas drogowy
  - Budynki (numer receptora)**
  - jednorodzinny
  - wielorodzinny
  - szkółka / przedszkole
  - szpital / ochrona zdrowia
  - niechroniony
  - na granicy pasa drogowego (art. 114 POŚ)
  - z wymienioną stolarką okienną
- Obszar chroniony:**
- Tereny zabudowy mieszkaniowej jednorodzinnej
  - Tereny zabudowy związanej ze stałym lub czasowym pobytem dzieci i młodzieży
  - Tereny szpitali w miastach
  - Tereny zabudowy zagrodowej
  - Tereny rekreacyjno-wypoczynkowe
  - Tereny mieszkaniowo-usługowe
- Izolacje dźwiękoochronne średniego poziomu dźwięku A**
- Stan na rok 2016**
- Ln = 64 dBA
  - Ln = 68 dBA
  - Ln = 59 dBA
- Stan docelowy**
- Ln = 64 dBA
  - Ln = 68 dBA
  - Ln = 59 dBA



© OpenStreetMap (and) contributors.  
CC-BY-SA



Zlecił/dawca:  
Wykonawca:



**Program ochrony środowiska przed hałasem dla dwóch odcinków dróg wojewódzkich: nr 137 w m. Międzyrzecz oraz nr 296 w m. Żagań**

Zał. 4 / Ark. 1

Skala 1:2 000



# Emisja hałasu do środowiska Droga wojewódzka nr 296 w m. Żagań

## Legenda

- oś drogi
- pas drogowy
- Budynki (numer receptora)
- jednorodzinny
- wielorodzinny
- szkoła / przedszkole
- szpital / ochrona zdrowia
- niechroniony
- na granicy pasa drogowego (art. 114 POŚ)
- z wymienioną stolarką okleńną

## Obszar chroniony:

- Tereny zabudowy mieszkaniowej jednorodzinnej
- Tereny zabudowy związanej ze stałym lub czasowym pobytem dzieci i młodzieży
- Tereny szpitali w miastach
- Tereny zabudowy zagrodowej
- Tereny rekreacyjno-wypoczynkowe
- Tereny mieszkaniowo-usługowe

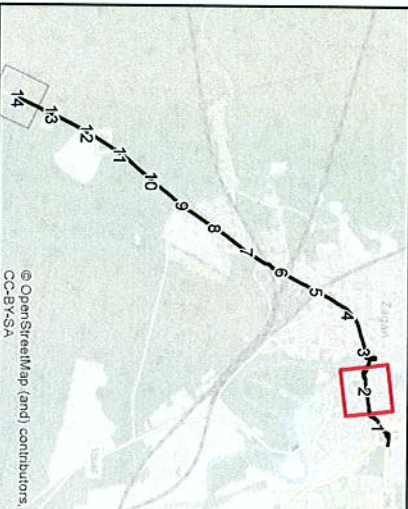
## Korlinie długookresowego średniego poziomu dźwięku A

Stan na rok 2016

- LD<sub>50</sub> = 64 dBA
- LD<sub>50</sub> = 68 dBA
- LD<sub>50</sub> = 59 dBA

Stan docelowy

- LD<sub>50</sub> = 64 dBA
- LD<sub>50</sub> = 68 dBA
- LD<sub>50</sub> = 59 dBA



© OpenStreetMap (and) contributors.  
CC-BY-SA

Zleciłodawca:



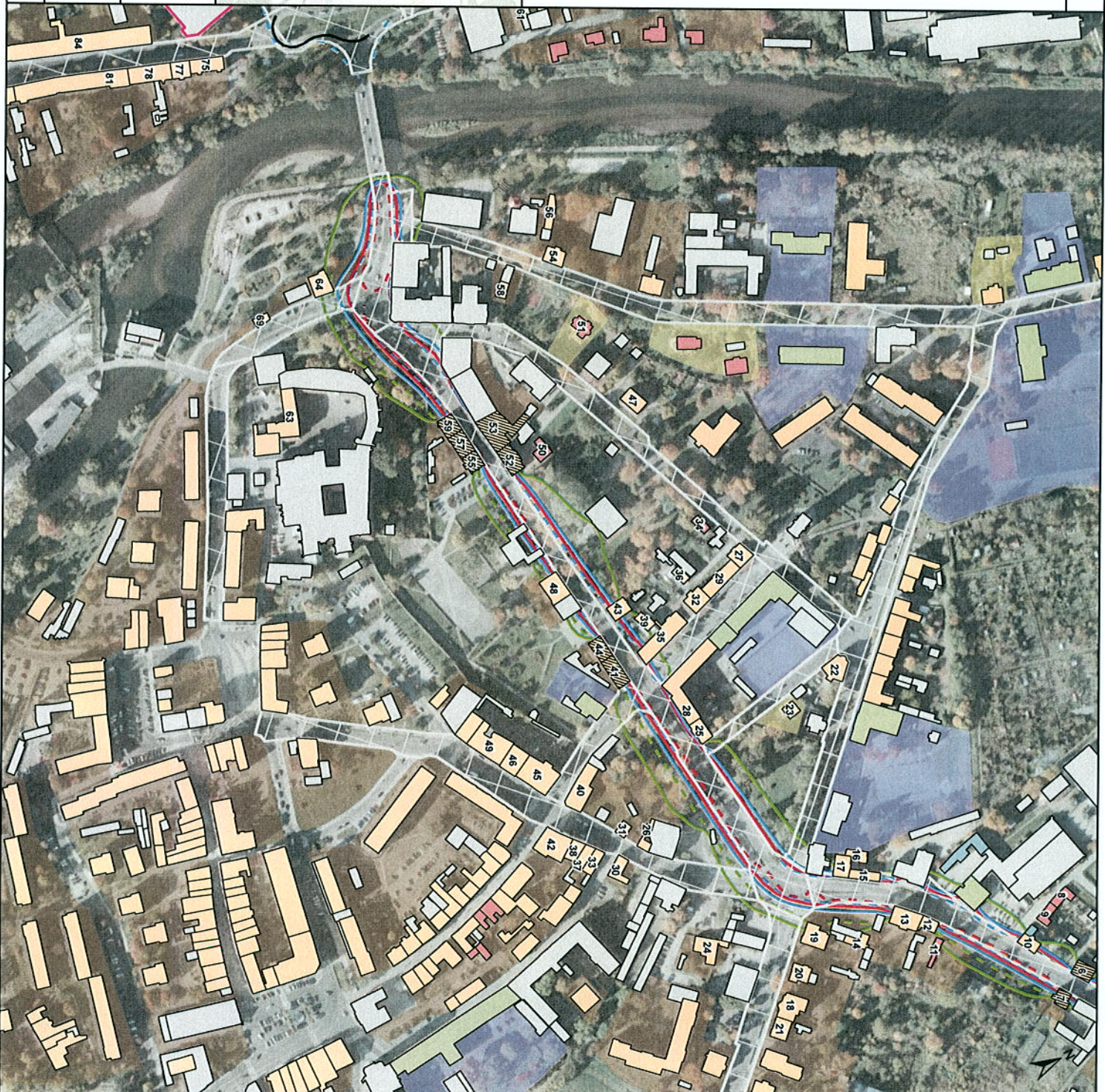
Wykonawca:

**AKUSTIX**

Program ochrony środowiska przed hałasem  
dla dwóch odcinków dróg wojewódzkich:  
nr 137 w m. Międzyzdręcz  
oraz nr 296 w m. Żagań

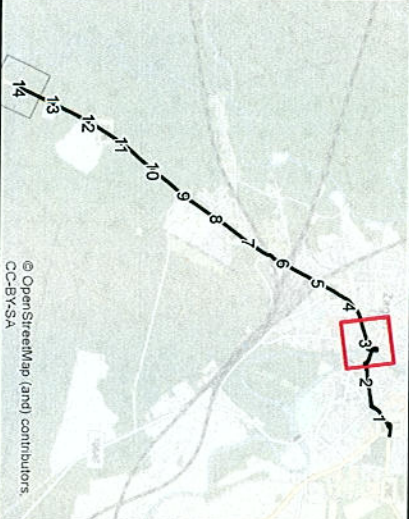
Zał. 4 / Arkt. 2

Skala 1:2 000



**Emisja hałasu do środowiska**  
**Droga wojewódzka nr 296 w m. Żagań**

- Legenda**
- oś drogi
  - pas drogowy
- Budynki (numer receptora)**
- jednorodzinny
  - wielorodzinny
  - szkoła / przedszkole
  - szpital / ochrona zdrowia
  - niechroniony
  - na granicy pasa drogowego (art. 114 P.O.Ś)
  - z wymienioną stolarzą okienną
- Obszar chroniony:**
- Tereny zabudowy mieszkaniowej jednorodzinnej
  - Tereny zabudowy związanej ze stałym lub czasowym pobytem dzieci i młodzieży
  - Tereny szpitali w miastach
  - Tereny zabudowy zagrodowej
  - Tereny rekreacyjno-wypoczynkowe
  - Tereny mieszkaniowo-usługowe
- Izolinie długookresowego średniego poziomu dźwięku A**
- Stan na rok 2016**
- L<sub>WNI</sub> = 64 dBA
  - L<sub>WNI</sub> = 68 dBA
  - L<sub>N</sub> = 59 dBA
- Stan docelowy**
- L<sub>WNI</sub> = 64 dBA
  - L<sub>WNI</sub> = 68 dBA
  - L<sub>N</sub> = 59 dBA



Zlecałodawca:



Wykonawca:

**AKWESTIX**

**Program ochrony środowiska przed hałasem dla dwóch odcinków dróg wojewódzkich: nr 137 w m. Międzyzdrzeż oraz nr 296 w m. Żagań**

Zał. 4 / Ark. 3

Skala 1:2 000



**Emisja hałasu do środowiska**  
**Droga wojewódzka nr 296 w m. Żagań**

**Legenda**

- oś drogi
- ▬ pas drogowy
- Budynek (numer receptora)
- jednorodzinny
- wielorodzinny
- szkoła / przedszkole
- szpital / ochrona zdrowia
- niechroniony
- na granicy pasa drogowego (art. 114 POŚ)
- z wymienną stławką oklepną

**Obszar chroniony:**

- Tereny zabudowy mieszkaniowej jednorodzinnej
- Tereny zabudowy związanej ze stałym lub czasowym pobytem dzieci i młodzieży
- Tereny szpitali w miastach
- Tereny zabudowy zagrodowej
- Tereny rekreacyjno-wypoczynkowe
- Tereny mieszkaniowo-usługowe

**Linie dźwiękowe**

- Stan na rok 2016
- Stan docelowy
- L<sub>90</sub> = 64 dBA
- L<sub>90</sub> = 68 dBA
- L<sub>90</sub> = 68 dBA
- L<sub>90</sub> = 68 dBA
- L<sub>90</sub> = 59 dBA
- L<sub>90</sub> = 59 dBA



Zlecałodawca:



Wykonawca:



Program ochrony środowiska przed hałasem dla dwóch odcinków dróg wojewódzkich: nr 137 w m. Międzyzrzecz oraz nr 296 w m. Żagań

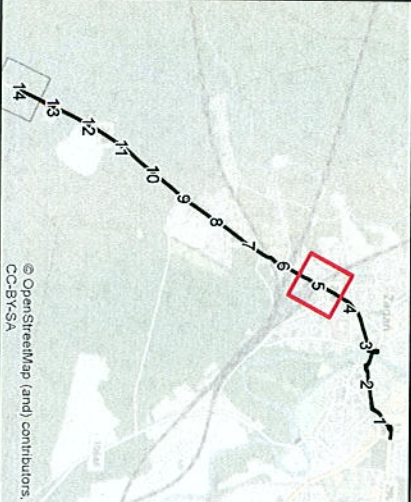
Zał. 4 / Ark. 4

Skala 1:2 000



**Emisja hałasu do środowiska**  
**Droga wojewódzka nr 296 w m. Żagań**

- Legenda**
- oś drogi
  - pas drogowy
- Budynki (numer receptora)**
- jednorodzinny
  - wielorodzinny
  - szkoła / przedszkole
  - szpital / ochrona zdrowia
  - niechroniony
  - na granicy pasa drogowego (art. 114 PŚ)
  - z wymienną stolarką okienną
- Obszar chroniony:**
- Tereny zabudowy mieszkaniowej jednorodzinnej
  - Tereny zabudowy związanej ze stałym lub czasowym pobytem dzieci i młodzieży
  - Tereny szpitali w miastach
  - Tereny zabudowy zagrodowej
  - Tereny rekreacyjno-wypoczynkowe
  - Tereny mieszkaniowo-usługowe
- Kolnie długookresowego średniego poziomu dźwięku A**
- Stan na rok 2016**
- L<sub>0,1</sub> = 64 dBA
  - L<sub>0,5</sub> = 68 dBA
  - L<sub>1</sub> = 59 dBA
- Stan docelowy**
- L<sub>0,1</sub> = 64 dBA
  - L<sub>0,5</sub> = 68 dBA
  - L<sub>1</sub> = 59 dBA



Zleciłodawca:



Wykonawca:



Program ochrony środowiska przed hałasem  
 dla dwóch odcinków dróg wojewódzkich:  
 nr 137 w m. Międzyzdrzeż  
 oraz nr 296 w m. Żagań

Zał. 4 / Ark. 5

Skala 1:2 000



# Emisja hałasu do środowiska Droga wojewódzka nr 296 w m. Żagań

## Legenda

- oś drogi
- ▭ pas drogowy
- Budynki (numer receptor)**
- ▭ jednorodzinny
- ▭ wielorodzinny
- ▭ szkoła / przedszkole
- ▭ szpital / ochrona zdrowia
- ▭ niechroniony
- ▭ na granicy pasa drogowego (art.114 POŚ)
- ▭ z wymienną stolarką okienną

## Obszar chroniony:

- ▭ Tereny zabudowy mieszkaniowej jednorodzinnej
- ▭ Tereny zabudowy związanej ze stałym lub czasowym pobytem dzieci i młodzieży
- ▭ Tereny szpitali w miastach
- ▭ Tereny zabudowy zagrodowej
- ▭ Tereny rekreacyjno-wypoczynkowe
- ▭ Tereny mieszkaniowo-usługowe

## Izolinie długookresowego średniego poziomu dźwięku A

Stan na rok 2016

- ▭ L<sub>DWA</sub> = 64 dBA
- ▭ L<sub>DWA</sub> = 68 dBA
- ▭ L<sub>N</sub> = 59 dBA

Stan docelowy

- ▭ L<sub>DWA</sub> = 64 dBA
- ▭ L<sub>DWA</sub> = 68 dBA
- ▭ L<sub>N</sub> = 59 dBA



© OpenStreetMap (and) contributors.  
CC-BY-SA

Zlecająca:



Wykonawca:



Program ochrony środowiska przed hałasem  
dla dwóch odcinków dróg wojewódzkich:  
nr 137 w m. Międzyrzecz  
oraz nr 296 w m. Żagań

Zal. 4 / Ark. 6

Skala 1:2 000



**Emisja hałasu do środowiska**  
**Droga wojewódzka nr 296 w m. Żagan**

**Legenda**

- oś drogi
- pas drogowy
- Budynek (numer receptora)
- jednorodzinny
- wielorodzinny
- szkoła / przedszkole
- szpital / ochrona zdrowia
- niechroniony
- na granicy pasa drogowego (art. 114 POŚ)
- z wymienioną stolarzą okleńną

**Obszar chroniony:**

- Tereny zabudowy mieszkaniowej jednorodzinnej
- Tereny zabudowy związanej ze stałym lub czasowym pobytem dzieci i młodzieży
- Tereny szpitali w miastach
- Tereny zabudowy zagrodowej
- Tereny rekreacyjno-wypoczynkowe
- Tereny rekreacyjno-wypoczynkowe
- Tereny mieszkaniowo-usługowe

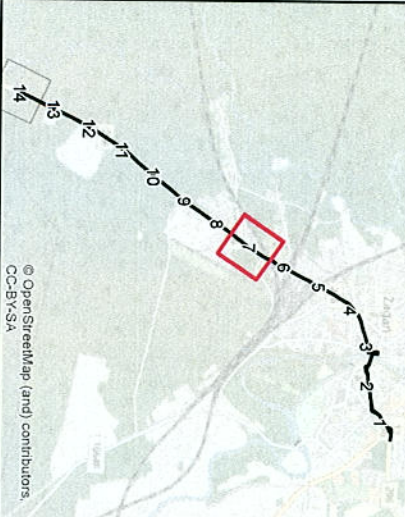
**Izolinie długookresowego średniego poziomu dźwięku A**

Stan na rok 2016

- L<sub>DN</sub> = 64 dBA
- L<sub>DN</sub> = 68 dBA
- L<sub>N</sub> = 59 dBA

Stan docelowy

- L<sub>DN</sub> = 64 dBA
- L<sub>DN</sub> = 68 dBA
- L<sub>N</sub> = 59 dBA



Zlecił/dawał:



Wykonawca:



Program ochrony środowiska przed hałasem dla dwóch odcinków dróg wojewódzkich: nr 137 w m. Międzyzrzecz oraz nr 296 w m. Żagan

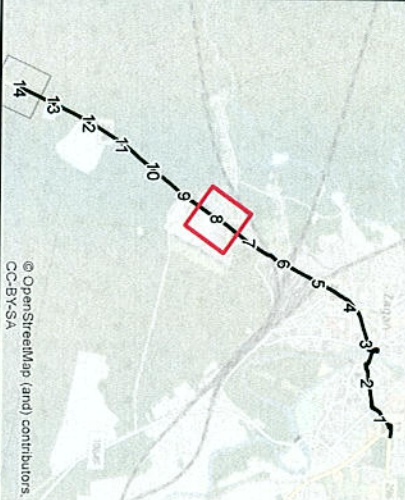
Zał. 4 / Ark. 7

Skala 1:2 000




# Emisja hałasu do środowiska Droga wojewódzka nr 296 w m. Żagań


- Legenda**
- oś drogi
  - pas drogowy
  - Budynki (numer receptora)**
  - jednorodzinny
  - wielorodzinny
  - szkoła / przedszkole
  - szpital / ochrona zdrowia
  - niechroniony
  - na granicy pasa drogowego (art.114 POŚ)
  - z wymienioną stolarzą okienną
- Obszar chroniony:**
- Tereny zabudowy mieszkaniowej jednorodzinnej
  - Tereny zabudowy związanej ze stałym lub czasowym pobytem dzieci i młodzieży
  - Tereny szpitali w miastach
  - Tereny zabudowy zagrodowej
  - Tereny rekreacyjno-wypoczynkowe
  - Tereny mieszkaniowo-usługowe
- Linie dźwiękowe**
- Stan na rok 2016**
- $L_{\text{DNI}} = 64$  dBA
  - $L_{\text{DNI}} = 68$  dBA
  - $L_n = 59$  dBA
- Stan docelowy**
- $L_{\text{DNI}} = 64$  dBA
  - $L_{\text{DNI}} = 68$  dBA
  - $L_n = 59$  dBA



Zlecił/dawał/a:



Wykonawca:



Program ochrony środowiska przed hałasem dla dwóch odcinków dróg wojewódzkich: nr 137 w m. Międzyzdrzeż oraz nr 296 w m. Żagań

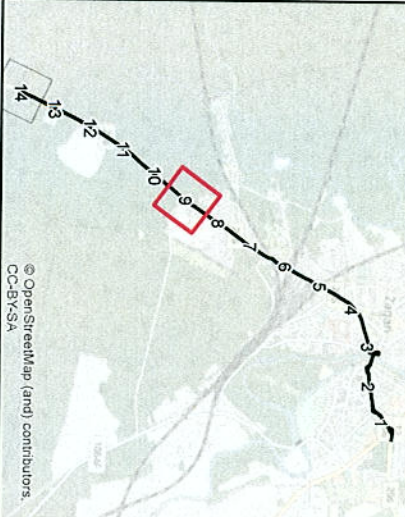
Zał. 4 / Ark. 8

Skala 1:2 000



# Emisja hałasu do środowiska Droga wojewódzka nr 296 w m. Żagań

- Legenda**
- oś drogi
  - pas drogowy
- Budynki (numer receptora)**
- 1 - jednorodzinny
  - 2 - wielorodzinny
  - 3 - szkoła / przedszkole
  - 4 - szpital / ochrona zdrowia
  - 5 - niechroniony
  - 6 - na granicy pasa drogowego (art. 114 PŚ)
  - 7 - z wymienioną stolarką okienną
- Obszar chroniony:**
- 8 - Tereny zabudowy mieszkaniowej jednorodzinnej
  - 9 - Tereny zabudowy związanej ze stałym lub czasowym pobytem dzieci i młodzieży
  - 10 - Tereny szpitali w miastach
  - 11 - Tereny zabudowy zagrodowej
  - 12 - Tereny rekreacyjno-wypoczynkowe
  - 13 - Tereny mieszkaniowo-usługowe
- Izolinie długookresowego średniego poziomu dźwięku A**
- Stan na rok 2016**
- L<sub>50m</sub> = 64 dBA
  - L<sub>50m</sub> = 68 dBA
  - L<sub>N</sub> = 59 dBA
- Stan docelowy**
- L<sub>50m</sub> = 64 dBA
  - L<sub>50m</sub> = 68 dBA
  - L<sub>N</sub> = 59 dBA



Zlecający:  


Wykonawca:  


Program ochrony środowiska przed hałasem dla dwóch odcinków dróg wojewódzkich: nr 137 w m. Międzyrzecz oraz nr 296 w m. Żagań

Zał. 4 / Ark. 9 Skala 1:2 000



# Emisja hałasu do środowiska Droga wojewódzka nr 296 w m. Żagań

## Legenda

- oś drogi
- pas drogowy
- Budynki (numer receptora)**
- jednorodzinny
- wielorodzinny
- szkoła / przedszkole
- szpital / ochrona zdrowia
- niechroniony
- na granicy pasa drogowego (art. 114 POŚ)
- z wymienioną stolarzą okienną

## Obszar chroniony:

- Tereny zabudowy mieszkaniowej jednorodzinnej
- Tereny zabudowy związanej ze stałym lub czasowym pobytem dzieci i młodzieży
- Tereny szpitali w miastach
- Tereny zabudowy zagrodowej
- Tereny rekreacyjno-wypoczynkowe
- Tereny rekreacyjno-wypoczynkowe
- Tereny mieszkaniowo-usługowe

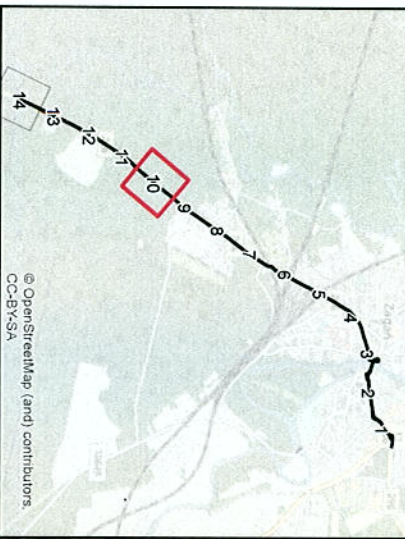
## Izolinie długookresowego średniego poziomu dźwięku A

### Stan na rok 2016

- L<sub>DWA</sub> = 64 dBA
- L<sub>DWA</sub> = 68 dBA
- L<sub>N</sub> = 59 dBA

### Stan docelowy

- L<sub>DWA</sub> = 64 dBA
- L<sub>DWA</sub> = 68 dBA
- L<sub>N</sub> = 59 dBA



Zlecająca:



Wykonawca:



Program ochrony środowiska przed hałasem  
dla dwóch odcinków dróg wojewódzkich:  
nr 137 w m. Międzyzrzecz  
oraz nr 296 w m. Żagań

Zał. 4 / Ark. 10

Skala 1:2 000





**Emisja hałasu do środowiska**  
**Droga wojewódzka nr 296 w m. Żagań**

**Legenda**

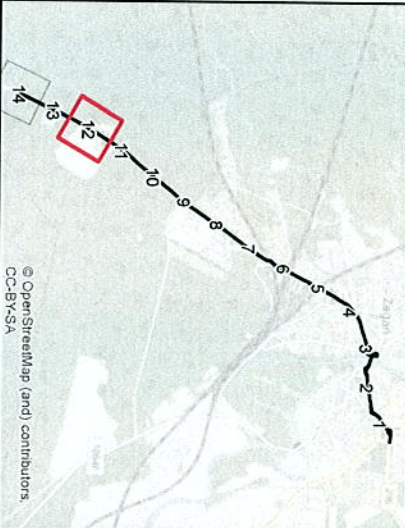
- oś drogi
- pas drogowy
- Budynki (numer receptor)**
- jednorodzinny
- wielorodzinny
- szkoła / przedszkole
- szpital / ochrona zdrowia
- niechroniony
- na granicy pasa drogowego (art. 114 PCŚ)
- z wymienioną stolarzą okleńną

**Obszar chroniony:**

- Tereny zabudowy mieszkaniowej jednorodzinnej
- Tereny zabudowy związanej ze stałym lub czasowym pobytem dzieci i młodzieży
- Tereny szpitali w miastach
- Tereny zabudowy zagrodowej
- Tereny rekreacyjno-wypoczynkowe
- Tereny rekreacyjno-wypoczynkowe
- Tereny mieszkaniowo-usługowe

**Linie długookresowego średniego poziomu dźwięku A**

- Stan na rok 2016**
- L<sub>DNi</sub> = 64 dBA
  - L<sub>DNM</sub> = 68 dBA
  - L<sub>N</sub> = 59 dBA
- Stan docelowy**
- L<sub>DNi</sub> = 64 dBA
  - L<sub>DNM</sub> = 68 dBA
  - L<sub>N</sub> = 59 dBA



Zleciłodawca:



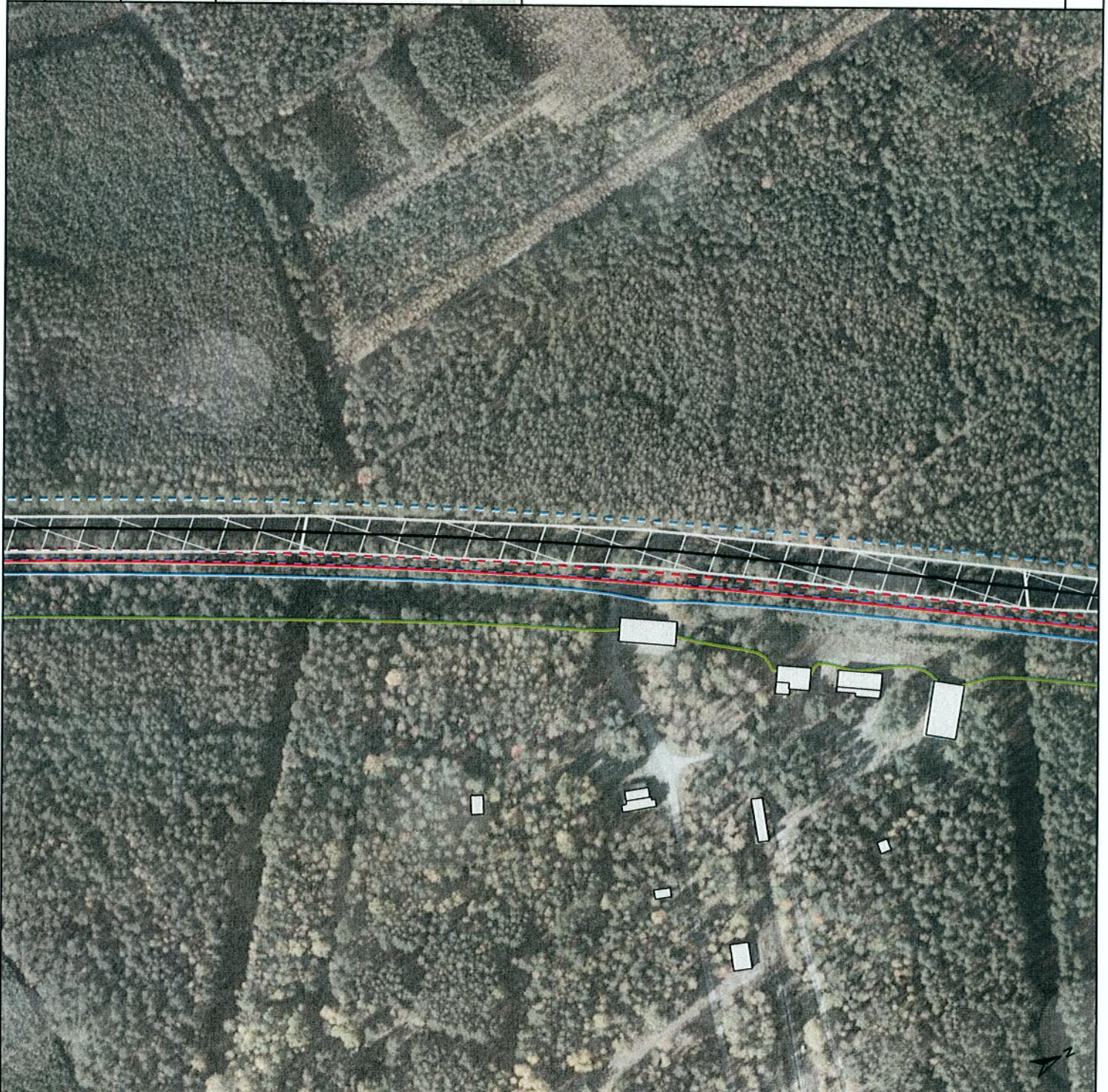
Wykonawca:



**Program ochrony środowiska przed hałasem dla dwóch odcinków dróg wojewódzkich: nr 137 w m. Międzyzdrzeż oraz nr 296 w m. Żagań**

Zał. 4 / Ark. 12

Skala 1:2 000



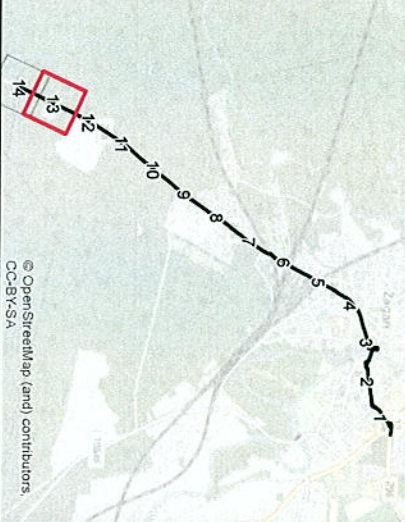
**Emisja hałasu do środowiska**  
**Droga wojewódzka nr 296 w m. Żagań**

**Legenda**

- oś drogi
  - pas drogowy
  - Budynek (numer receptora)
  - jednorodzinny
  - wielorodzinny
  - szkoła / przedszkole
  - szpital / ochrona zdrowia
  - niechroniony
  - na granicy pasa drogowego (art. 114 POŚ)
  - z wymienioną stłatką okleinną
- Obszar chroniony:**
- Tereny zabudowy mieszkaniowej jednorodzinnej
  - Tereny zabudowy związanej ze stałym lub czasowym pobytem dzieci i młodzieży
  - Tereny szpitali w miastach
  - Tereny zabudowy zagrodowej
  - Tereny rekreacyjno-wypoczynkowe
  - Tereny mieszkaniowo-usługowe

**Izolinie długookresowego średniego poziomu dźwięku A**

- Stan na rok 2016**
- L<sub>50N</sub> = 64 dBA
  - L<sub>50N</sub> = 68 dBA
  - L<sub>N</sub> = 59 dBA
- Stan docelowy**
- L<sub>50N</sub> = 64 dBA
  - L<sub>50N</sub> = 68 dBA
  - L<sub>N</sub> = 59 dBA



Zlecił/odwca:



Wykonawca:



Program ochrony środowiska przed hałasem dla dwóch odcinków dróg wojewódzkich: nr 137 w m. Międzyzdrzeż oraz nr 296 w m. Żagań

Zał. 4 / Ark. 13

Skala 1:2 000



# Emisja hałasu do środowiska Droga wojewódzka nr 296 w m. Żagań

## Legenda

- oś drogi
- pas drogowy
- Budynki (numer receptora)**
- jednorodzinny
- wielorodzinny
- szkoła / przedszkole
- szpital / ochrona zdrowia
- niechroniony
- na granicy pasa drogowego (art.114 POŚ)
- z wymienioną stolarką okienną

## Obszar chroniony:

- Tereny zabudowy mieszkaniowej jednorodzinnej
- Tereny zabudowy związanej ze stałym lub czasowym pobytem dzieci i młodzieży
- Tereny szpitali w miastach
- Tereny zabudowy zagrodowej
- Tereny rekreacyjno-wypoczynkowe
- Tereny rekreacyjno-wypoczynkowe
- Tereny mieszkaniowo-usługowe

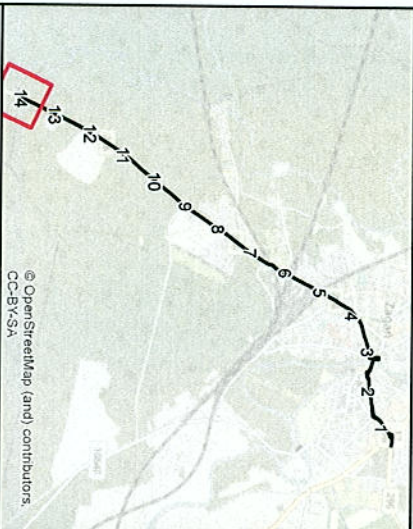
## Linie długookresowego średniego poziomu dźwięku A

Stan na rok 2016

- $L_{\text{OWN}} = 64$  dBA
- $L_{\text{OWN}} = 68$  dBA
- $L_n = 59$  dBA

Stan docelowy

- $L_{\text{OWN}} = 64$  dBA
- $L_{\text{OWN}} = 68$  dBA
- $L_n = 59$  dBA



Zleciłodawca:



Wykonawca:



Program ochrony środowiska przed hałasem  
dla dwóch odcinków dróg wojewódzkich:  
nr 137 w m. Międzyzycz  
oraz nr 296 w m. Żagań

Zał. 4 / Ark. 14

Skala 1:2 000

